

ความคมชัดระดับ FULL-HD* พร้อมฟังก์ชันที่ทรงพลัง



พลิกโฉมการนำเสนอสู่อีกระดับ ด้วยเอปสันโปรเจกเตอร์ EB-L200 Series

สัมผัสประสบการณ์การเรียนการสอนที่มีชีวิตชีวาระหว่างการนำเสนอที่นำประทับใจ ตอบโจทย์การใช้งานทั้งด้านการศึกษาและด้านธุรกิจ ให้ข้อความคมชัดและอ่านง่ายยิ่งขึ้น ด้วยจอแสดงผลความละเอียดระดับ Full-HD* เอปสันโปรเจกเตอร์ EB-L200 Series มาพร้อมฟังก์ชันที่ทรงพลัง ด้วยแหล่งกำเนิดแสงแบบเลเซอร์ที่มีอายุการใช้งานยาวนานถึง 20,000 ชั่วโมงโดยไม่ต้องบำรุงรักษา รองรับการใช้งานแบบไร้สายในตัว เพื่อการใช้งานที่สะดวกสบายยิ่งขึ้น

 ความละเอียดสูงสุดระดับ Full HD*	 อายุการใช้งาน 20,000 ชั่วโมง	 Screen Mirroring
 พร้อมเชื่อมต่อแบบไร้สายในตัว	 ฉายภาพไร้สาย	 เป็นมิตรกับสิ่งแวดล้อม



IT'S IN THE DETAILS.

 18 YEARS RUNNING 2001 - 2019 WORLD'S NO.1 PROJECTORS	 3LCD	 LASER LIGHT SOURCE	 Full HD 1080p
--	---	---	--

คุณภาพเหนือระดับ

สัมผัสประสบการณ์การรับชมระดับ Full-HD แบบไดนามิก* ให้ภาพสีสันสดใสและคมชัดถึง 4,500 lumens ด้วยแหล่งกำเนิดแสงเลเซอร์

เชื่อมต่อง่าย ไม่ยุ่งยาก

รองรับการเชื่อมต่อแบบไร้สายในตัว เพิ่มความสะดวกต่อพกพาสะดวก ผู้ใช้สามารถเคลื่อนย้ายโปรเจกเตอร์ระหว่างห้องเรียนหรือห้องประชุมได้อย่างสะดวกสบาย

ทนทาน ใช้งานได้ยาวนาน

โปรเจกเตอร์ประสิทธิภาพสูง ทนทาน ด้วยแหล่งกำเนิดแสงเลเซอร์ที่มีอายุการใช้งานยาวนานถึง 20,000 ชั่วโมง โดยไม่ต้องบำรุงรักษา

*เฉพาะรุ่น EB-L200F เท่านั้น เทคโนโลยี Pixel shifting ให้ความละเอียดระดับ Full HD แบบไดนามิก

^เวลาโดยประมาณจนกระทั่งความสว่างลดลง 50% จากการใช้งานครั้งแรก ระวังการทดสอบแรงกระแทกโดยใช้สารฟลูออไรด์ 0.04 - 0.20 มิลลิกรัมต่อลูกบาศก์เมตร เวลาอาจแตกต่างกันไปตามเงื่อนไขและสภาพแวดล้อมการใช้งาน

ให้ภาพเสมือนจริง คมชัดและสีสันสดใส



ให้ภาพคมชัด สีสันสดใส ด้วยฟังก์ชัน
ที่เน้นประสิทธิภาพสูงสุด จอแสดงผล
ระดับ Full-HD* และความสว่างที่ลงตัว
กับหน้าจอขนาดใหญ่ พร้อมฟังก์ชัน
การเชื่อมต่อในตัว



ความละเอียดระดับ Full-HD*

ให้มุมมองที่คมชัดกับคุณภาพการถ่ายที่สดใส
และให้รายละเอียดชัดเจน ด้วยความคมชัด
ระดับ Full-HD* (1080p)



ให้ภาพที่สว่างมากขึ้น

ด้วยแหล่งกำเนิดแสงแบบเลเซอร์ที่ให้แสงสว่าง
ของแสงสีและแสงขาวสูงถึง 4,500 lumens



ทนทาน ใช้งานได้อย่างยาวนาน

นำเสนองานได้อย่างมั่นใจ ด้วยแหล่งกำเนิด
แสงแบบเลเซอร์ที่มีอายุการใช้งานยาวนานถึง
20,000 ชั่วโมง² โดยไม่ต้องบำรุงรักษา

* เฉพาะรุ่น EB-L200F เท่านั้น เทคโนโลยี Pixel shifting ให้ความละเอียดระดับ Full HD ความละเอียด WXGA สำหรับรุ่น EB-L200W, ความละเอียด XGA สำหรับรุ่น EB-L200X

¹ ความสว่างของสี (output แสงสี) และความสว่างของสีขาว (output แสงสีขาว) จะแตกต่างกันขึ้นอยู่กับสภาวะการใช้งาน Output แสงสีสามารถวัดตาม IDMS 15:4; Output แสงสีขาววัดตาม ISO21118

² เวลาโดยประมาณจนกระทั่งความสว่างลดลง 50% จากการใช้งานครั้งแรก วัดจากการทดสอบการเร่งความเร็วโดยใช้สสารฟลูออเรสเซนต์ 0.04 - 0.20 มิลลิกรัมต่อลูกบาศก์เมตร เวลาอาจแตกต่างกันไปตามเงื่อนไขและสภาพแวดล้อมการใช้งาน



“ มากกว่าโปรเจกเตอร์ทั่วไป ตอบโจทย์
การใช้งานในห้องเรียนและสำนักงาน ”



เชื่อมต่อแบบไร้สาย

ใช้งานง่าย ด้วยการเชื่อมต่อแบบไร้สายในตัว
ผ่าน Wi-Fi และ Miracast



กะทัดรัด พกพาสะดวก

ขนาดกะทัดรัด น้ำหนักเบา พกพาสะดวก
สามารถเคลื่อนย้าย³ ระหว่างห้องเรียน
หรือห้องประชุมได้ทุกที่ตามต้องการ



ปรับขนาดจอภาพได้ง่าย

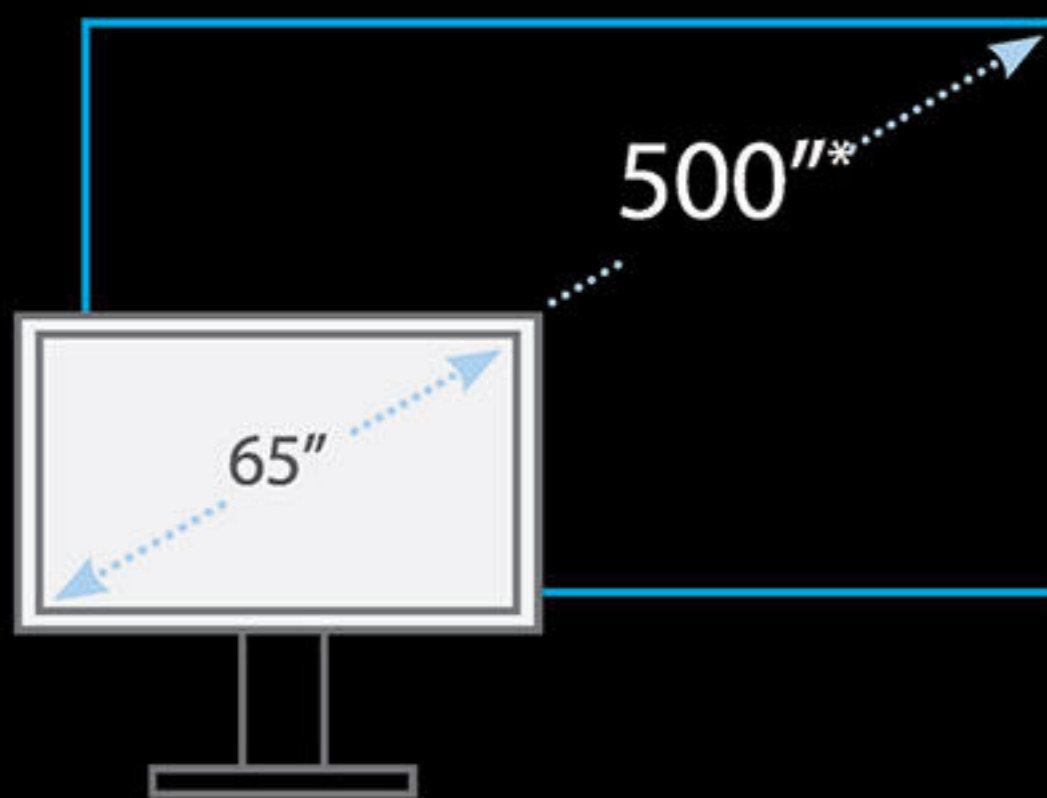
ด้วยออปติคอลซูมสูงสุด 1.6 เท่า ช่วยให้ท่าน
สามารถปรับขนาดหน้าจอได้อย่างมีประสิทธิภาพ
โดยไม่ลดคุณภาพของภาพ

³ กระเป๋าใส่เครื่องจำเป็นต้องซื้อเพิ่มเติม

เชื่อมต่อและสร้างแรงบันดาลใจ ให้กับทุกประสบการณ์การเรียนรู้

เพิ่มประสิทธิภาพให้กับห้องเรียนของคุณ ด้วยเอปสันโปรเจคเตอร์ EB-L200 Series
ทนทาน นำเสนองานได้ต่อเนื่อง ด้วยแหล่งกำเนิดแสงแบบเลเซอร์ที่มีอายุการใช้งานยาวนาน
ให้ภาพสีสันสดใส ชัดความคมชัด อ่านง่าย ไม่ว่านักเรียนจะนั่งอยู่ที่ใดของห้องก็ตาม

“ คุณสามารถแชร์เนื้อหาบทเรียน
ได้อย่างมีประสิทธิภาพ
ช่วยให้เข้าใจเนื้อหาได้ง่าย
และน่าจดจำยิ่งขึ้น ”



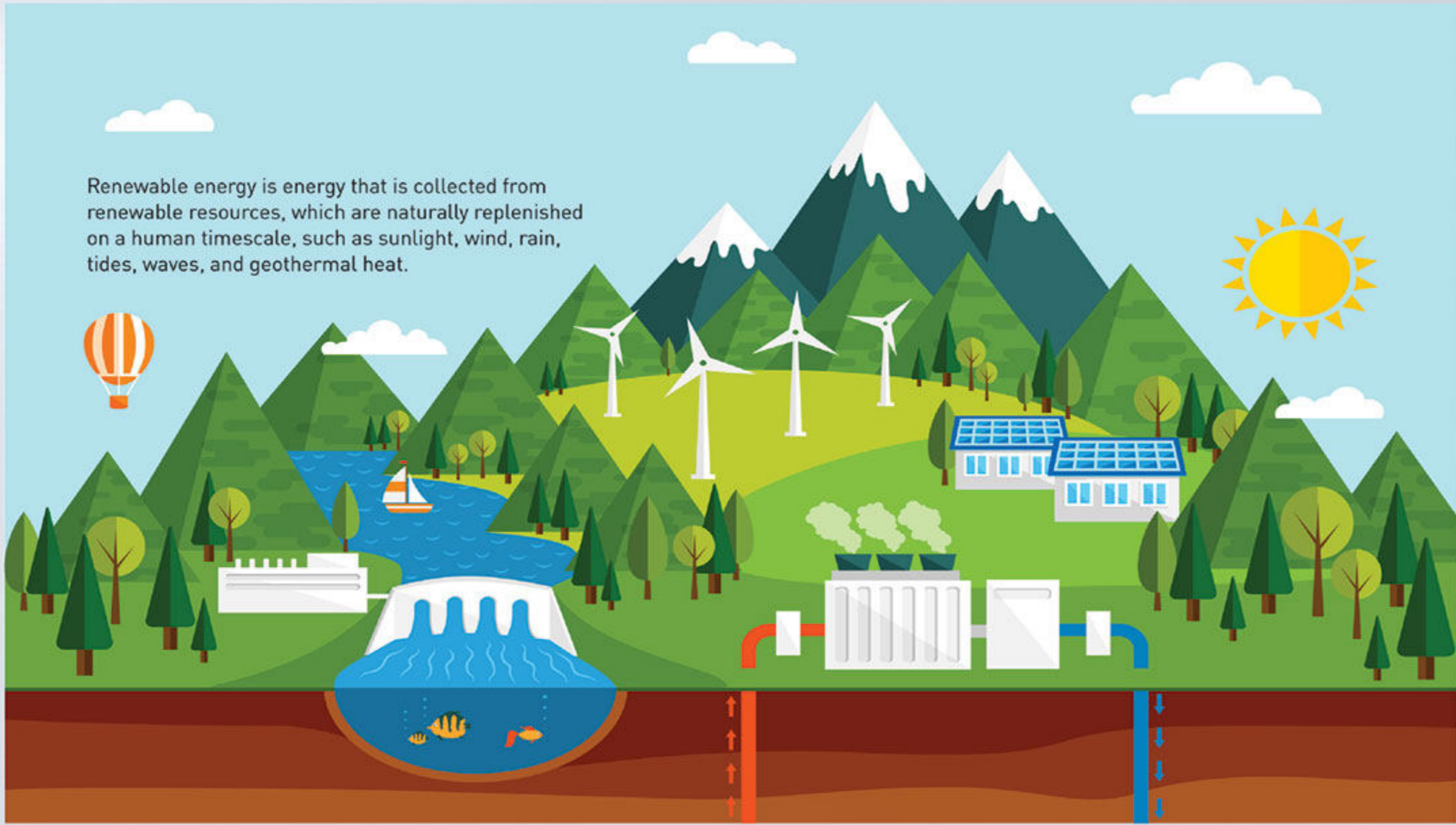
คมชัด สมจริง

ไม่ว่านักเรียนจะนั่งที่ใดของห้องก็สามารถดูบทเรียน
ได้อย่างชัดเจน ด้วยจอแสดงผลที่มีขนาดใหญ่ถึง
500 นิ้ว และฉายได้ทุกพื้นผิว

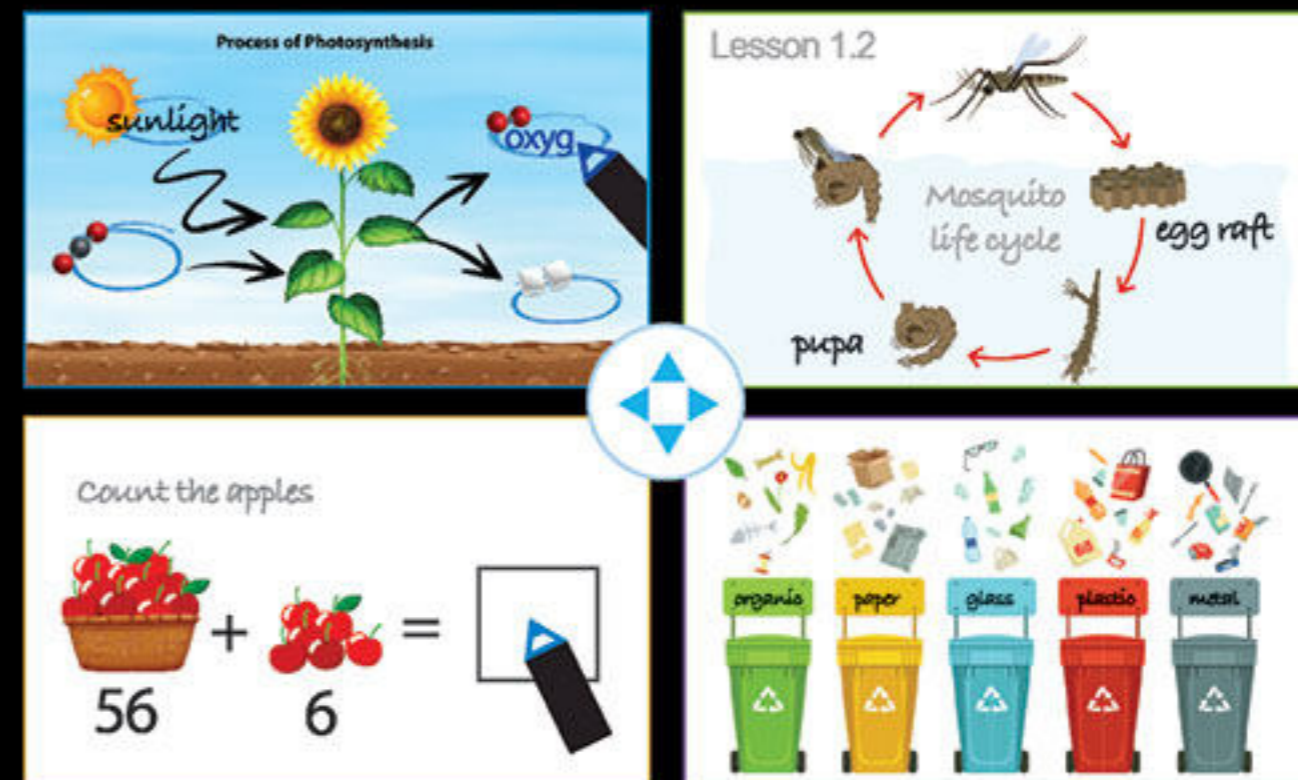


อัตราส่วนความคมชัดที่เหนือกว่า

ด้วยอัตราส่วนความคมชัดแบบไดนามิกที่สูงถึง 2,500,000:1
ให้ภาพที่สวยงาม คมชัดและโดดเด่นยิ่งขึ้น



ความละเอียดสูงด้วยฟังก์ชันการปรับภาพ
 ภาพคมชัด สีสันสดใส ด้วยฟังก์ชันเพิ่มรายละเอียดภาพ
 ให้คุณเพลิดเพลินกับคุณภาพที่เหนือกว่า



ฟังก์ชันแยกหน้าจอ
 ฟังก์ชันแยกหน้าจอช่วยให้คุณสามารถฉายภาพแยกเป็น 4 ภาพ
 พร้อมกันจากอุปกรณ์ที่ต่างกัน ผ่านการเชื่อมต่อถึงแบบไร้สาย
 และแบบไร้สายบนหน้าจอเดียวกันได้

คุณภาพที่เหนือกว่า

เพลิดเพลินกับประสบการณ์การรับชมแบบไดนามิกด้วยความละเอียดระดับ Full HD* บนหน้าจอด้วยแหล่งกำเนิดแสงแบบเลเซอร์ ให้ภาพความละเอียดสูง คมชัด สดใสและชัดเจนกว่าได้จากอุปกรณ์ของคุณ

*เฉพาะรุ่น EB-L200F เท่านั้น เทคโนโลยี Pixel shifting ให้ความละเอียดระดับ Full HD

โปรเจกเตอร์ที่มีความละเอียดสูง จะช่วยให้คุณนำเสนอของคุณเป็นอย่างไร?

แอปสลับโปรเจกเตอร์

ความละเอียด:

EB-L200F Full-HD (1080p)	EB-L200W WXGA (1280 x 800)	EB-L200X XGA (1024 x 768)
-----------------------------	-------------------------------	------------------------------



- ✓ ตัวอักษรคมชัด ภาพมีชีวิตชีวา
- ✓ เก็บรายละเอียดได้มากขึ้น
- ✓ ดึงดูดความสนใจมากขึ้น

โปรเจกเตอร์ SVGA ทั่วไป

ความละเอียด:

โปรเจกเตอร์ทั่วไป SVGA (800 x 600)



- ✗ ภาพเบลอ ตัวอักษรอ่านยาก
- ✗ แสดงรายละเอียดได้น้อยกว่า
- ✗ ไม่น่าสนใจเพราะอ่านยาก

สิ่งที่แอปสลับโปรเจกเตอร์ช่วยตอบโจทย์ให้คุณ:



ให้ภาพสว่างขึ้น

ด้วยค่าความสว่างที่สูงถึง 4,500 lumens ทำให้ภาพมีความคมชัด แม้ในสภาพแวดล้อมที่มีแสงสว่างจากหลอดไฟฟลูออโรสเซินหรือแสงอาทิตย์จากหน้าต่าง



ภาพขนาดใหญ่ขึ้น

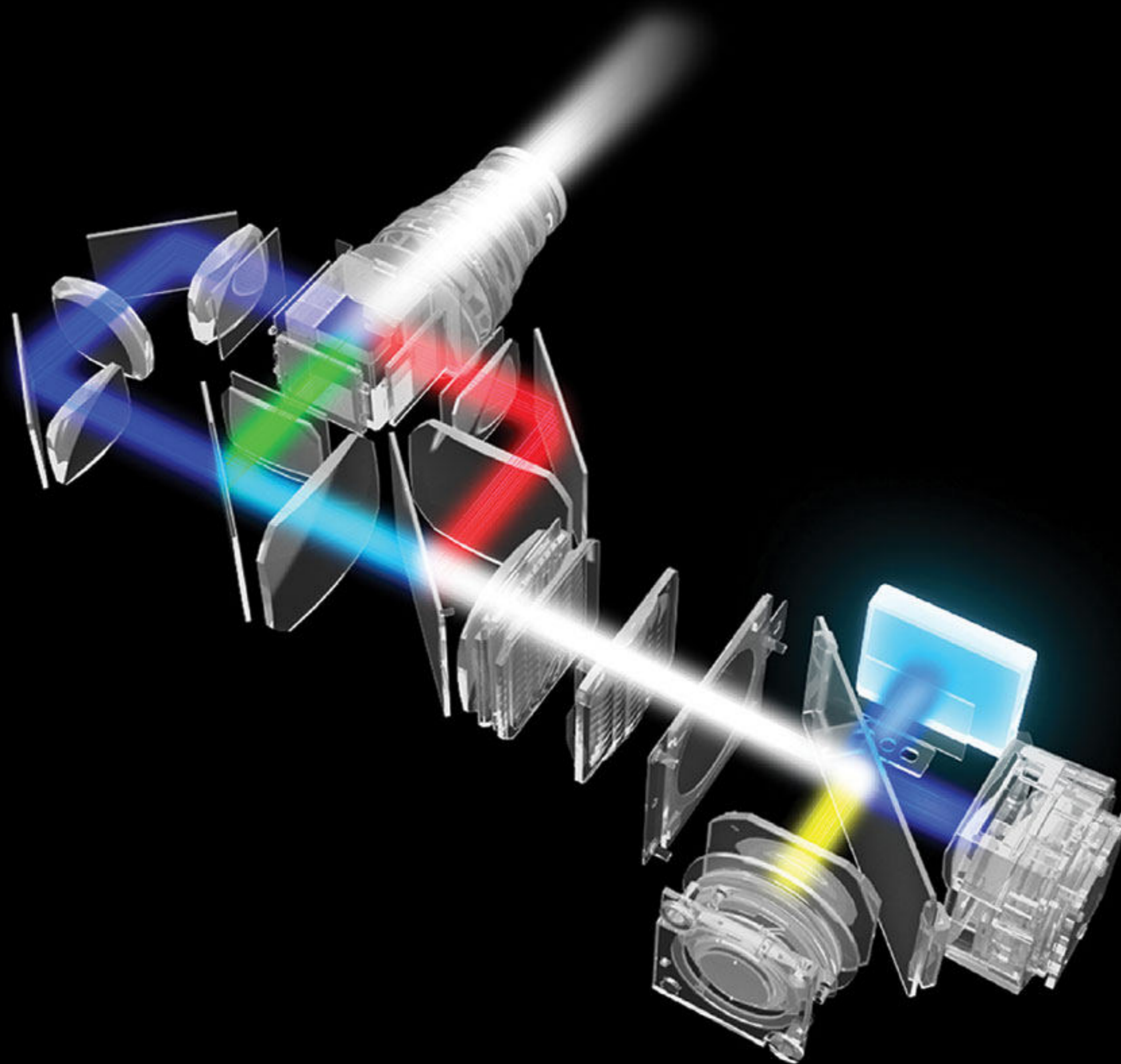
ด้วยการฉายภาพขนาดใหญ่ถึง 500 นิ้ว* ให้คุณเพลิดเพลินกับภาพขนาดใหญ่เพื่ออรรถรสในการรับชมที่ดียิ่งขึ้น

*เฉพาะรุ่น EB-L200F เท่านั้น

เทคโนโลยีแสงเลเซอร์

สว่างสดใสและกะทัดรัด

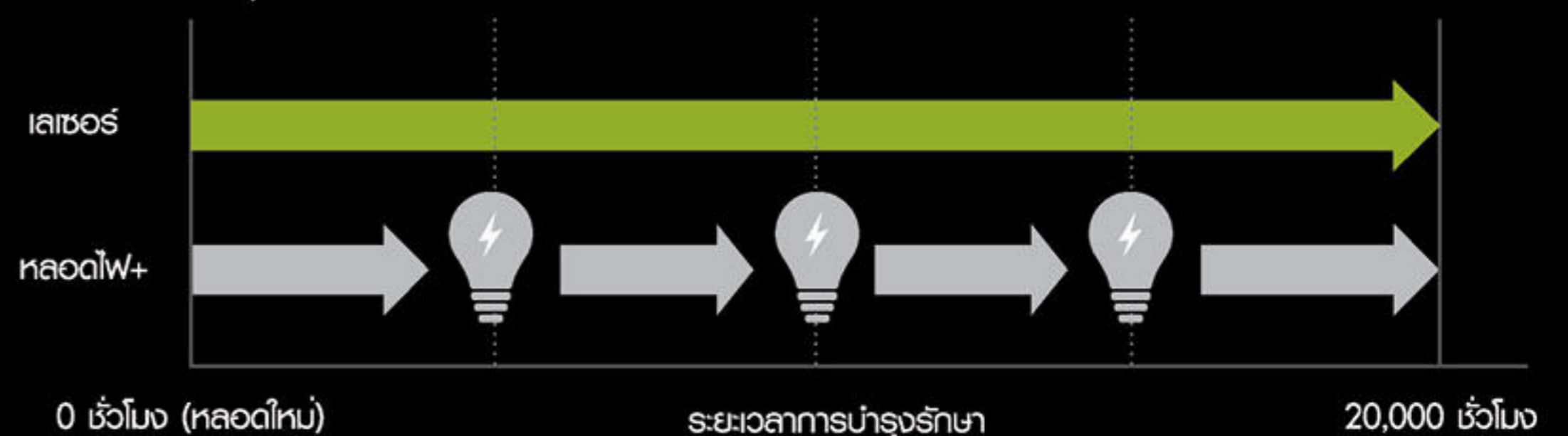
ด้วยการใช้ชุดเรืองแสงแบบคงที่ (fixed phosphor unit) เอกสิทธิ์เฉพาะของเอปสัน ควบคู่กับการออกแบบและพัฒนาเพื่อให้ได้ประสิทธิภาพสูงสุด ทำให้เอปสันโปรเจคเตอร์ L200 Series มีขนาดกะทัดรัด ให้ภาพที่สว่างสดใสและคมชัดมากกว่าเดิม ออกแบบระบบความร้อนแบบใหม่ที่สามารถทนต่อความร้อนได้มากขึ้น ทั้งหมดนี้เพื่อให้ได้ภาพที่สว่างสดใสและมีคุณภาพสูง



คุ้มค่า

เอปสันโปรเจคเตอร์ L200 Series ใช้เทคโนโลยีเลเซอร์ที่เป็นเอกลักษณ์เฉพาะ และแหล่งกำเนิดแสงแบบเลเซอร์ที่มีอายุการใช้งานยาวนานถึง 20,000 ชั่วโมง* โดยไม่ต้องบำรุงรักษา ช่วยเพิ่มความมั่นใจในการใช้โปรเจคเตอร์ และด้วยนวัตกรรมชุดเรืองแสงแบบคงที่ (fixed phosphor unit) ทำให้โปรเจคเตอร์มีความทนทาน และอายุการใช้งานยาวนาน

ระยะเวลาการบำรุงรักษาของเลเซอร์และหลอดไฟ



+เปรียบเทียบหลอดไฟโปรเจคเตอร์ทั่วไปที่มีอายุการใช้งาน 5,000 ชั่วโมง

*เวลาโดยประมาณจนกระทั่งความสว่างลดลง 50% จากการใช้งานครั้งแรก วัดจากการทดสอบการเร่งความเร็วโดยใช้สสารฟุ้ง 0.04 - 0.20 มิลลิกรัมต่อลูกบาศก์เมตร เวลาอาจแตกต่างกันไปตามเงื่อนไขสภาพแวดล้อมการใช้งาน

คุณสมบัติในการอนุรักษ์สิ่งแวดล้อม

- ใช้กระแสไฟฟ้าเพียง 0.5W วัตต์ในโหมดสแตนด์บาย
- เลนส์โปรเจคเตอร์ ใช้เลนส์ปลอดสารตะกั่ว
- ตัวเครื่องทำจากพลาสติกไม่พ่นสี ลดผลกระทบต่อสิ่งแวดล้อม
- ไม่มี Chlorine หรือ Bromine ประกอบอยู่ใน halogen flame retardants ที่ใช้ทำพลาสติกตัวเครื่อง
- เทคโนโลยีแสงเลเซอร์ ไม่จำเป็นต้องเปลี่ยนหลอดไฟ

Better Products for a Better Future™

ศึกษาข้อมูลเพิ่มเติมเกี่ยวกับแผนงานด้านสิ่งแวดล้อมของเอปสันได้ที่ <http://global.epson.com/SR/environment>



ECO FRIENDLY

นำเสนองาน นัดประชุมและทำงาน ร่วมกันได้ง่ายจากทุกที่ทั่วโลก

นำเสนอเนื้อหาที่น่าสนใจและให้ผู้ชมมีส่วนร่วมมากขึ้น ด้วยแอปสโตนโพรเจคเตอร์ EB-L200 Series แบบใหม่ เข้าถึงการประชุมได้สะดวก ง่ายดาย ด้วยฟังก์ชันแยกหน้าจอ พร้อมรองรับการเชื่อมต่อผ่าน Wi-Fi และ Miracast

“ คุณสามารถนำเสนอข้อมูล
ด้วยภาพฉายที่สวยงาม คมชัด
เหมาะสำหรับการประชุม ”



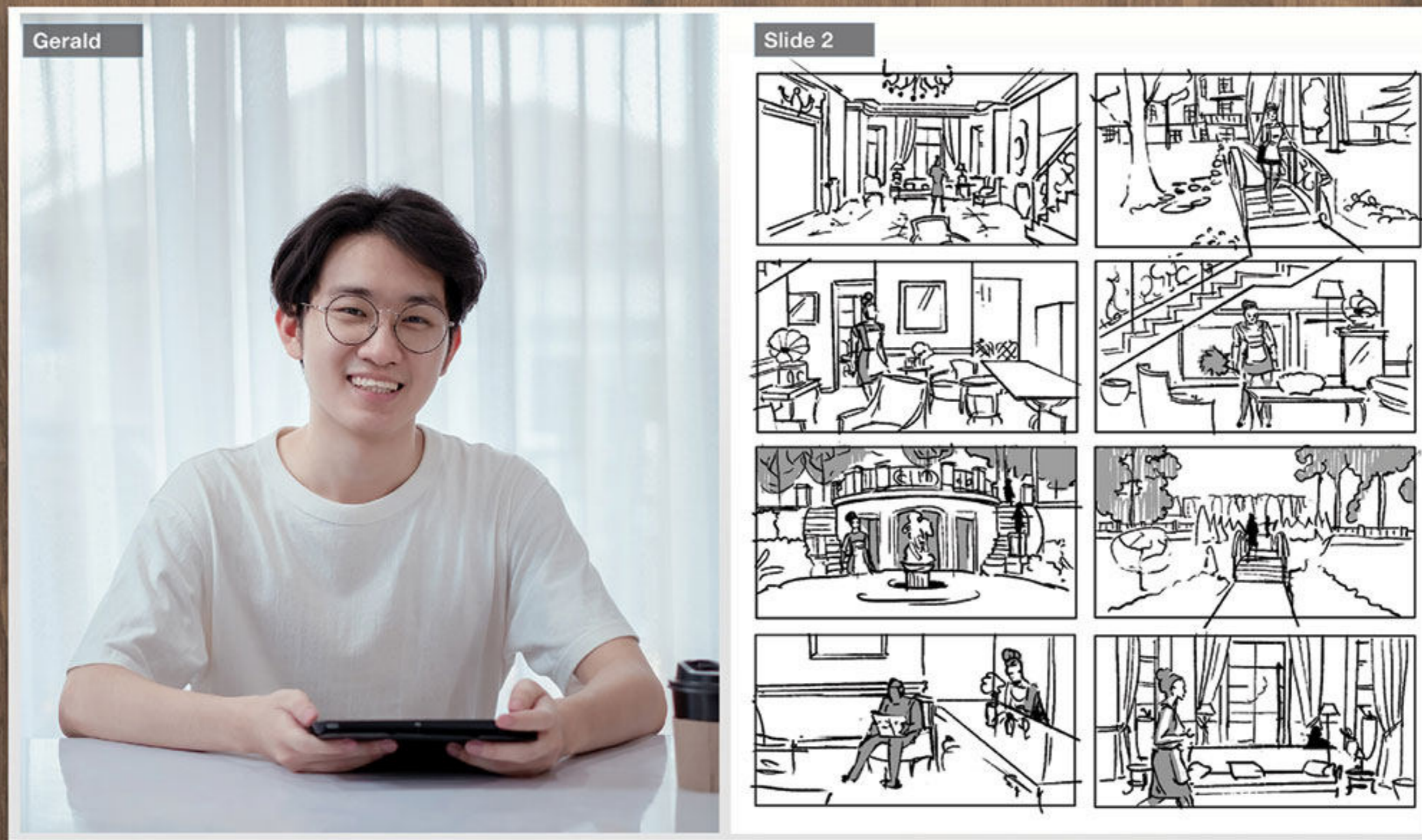
เชื่อมต่อภายในตัว

ฉายภาพได้โดยตรงจากอุปกรณ์อัจฉริยะของคุณ ด้วย Wi-Fi และ Miracast ในตัว โดยไม่ต้องติดตั้งไดร์เวอร์เพิ่มเติม



ฟังก์ชันแยกจอภาพ

เพิ่มประสิทธิภาพการประชุม ด้วยการเชื่อมต่อจอแสดงผลได้ถึง 4 เครื่องบนจอเดียว ช่วยให้การนำเสนอข้อมูลราบรื่นขึ้น



ฟังที่เห็นแยกจอภาพ



ใช้งานได้ทันที

ไม่จำเป็นต้องรอให้โปรเจคเตอร์อุ่นเครื่องก่อนการนำเสนออีกต่อไป
คุณสามารถเริ่มการประชุมได้ภายในเวลาเพียง 5 วินาที



ติดตั้งได้หลากหลาย

หมดปัญหาเรื่องพื้นที่ที่จำกัดอีกต่อไป ด้วยเอปสันโปรเจคเตอร์ EB-L200 Series แบบใหม่ รองรับการใช้งานทั้งแบบตัวยึดเพดาน ELPMB23 แบบเก่า และตัวยึดเพดานแบบใหม่ อีกทั้งคุณยังสามารถวางโปรเจคเตอร์ได้ทุกพื้นที่พร้อมตั้งโต๊ะที่ติดตั้งไว้ด้านหลังของจอภาพ เพลิดเพลินกับภาพขนาดใหญ่และคมชัดแม้ในพื้นที่จำกัดทั้งในห้องเรียนและห้องประชุม

เชื่อมต่อได้หลากหลาย



มีส่วนร่วมในการนำเสนองาน





แบ่งปันความรู้



สื่อสารได้สมจริง



เชื่อมต่อได้หลากหลาย

ฉายข้อมูล เอกสาร ภาพถ่ายและอื่นๆ แบบไร้สายได้

เพลิดเพลินกับการฉายภาพแบบไร้สายผ่านแอปพลิเคชัน Epson iProjection* ด้วยคอมพิวเตอร์ (Windows or Chromebook) หรือโทรศัพท์มือถือของคุณ แอปพลิเคชันที่มีประสิทธิภาพนี้ช่วยให้คุณแชร์ข้อมูล จัดการ และใส่คำอธิบายประกอบบนจอภาพได้ ด้วยเมนูที่สะดวกและใช้งานง่าย

ใช้แอปพลิเคชัน iProjection ได้ง่ายๆ:

1

เชื่อมต่อ

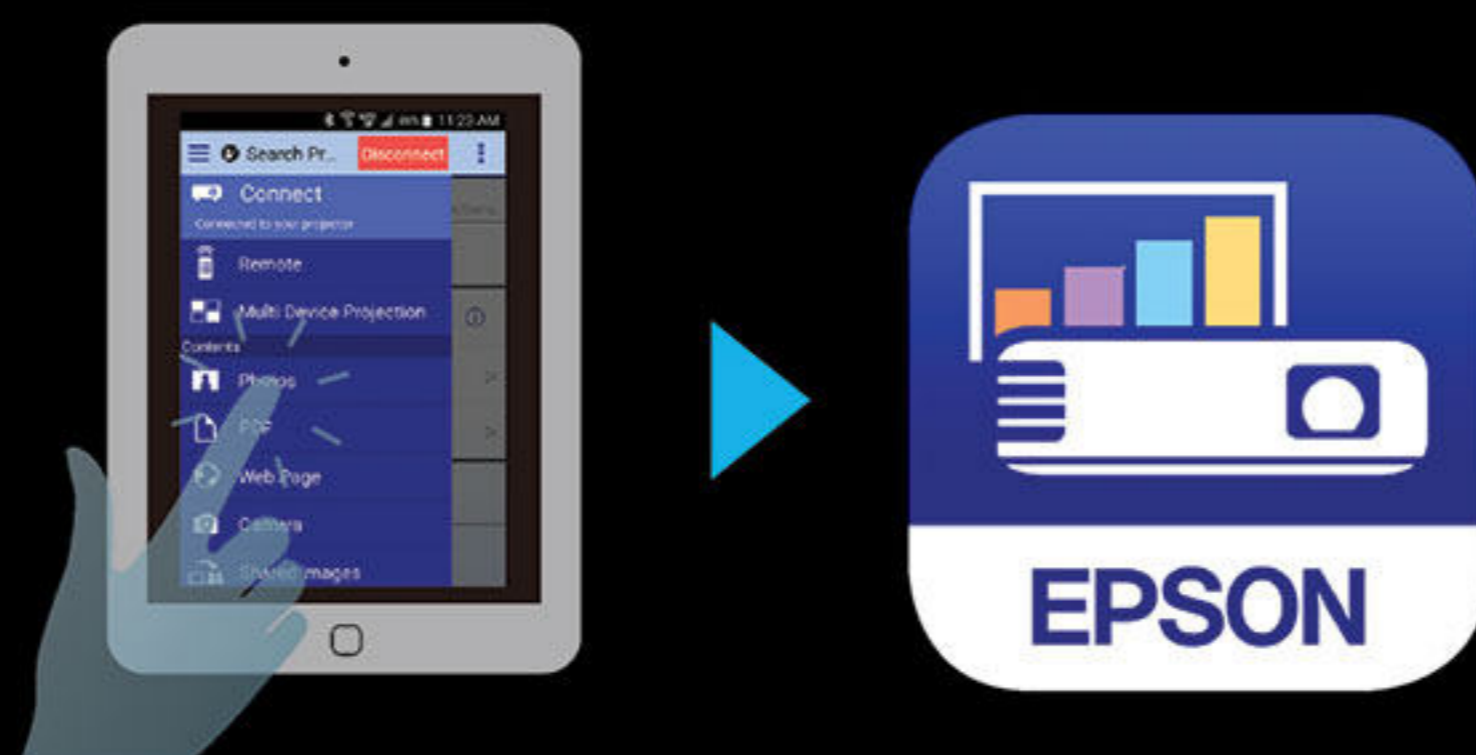
เชื่อมต่อกับคอมพิวเตอร์หรือโทรศัพท์มือถือของคุณเข้ากับเครือข่ายไร้สายของโปรเจกเตอร์



2

เปิดใช้งาน

เปิดใช้งานแอปพลิเคชันและเลือกโปรเจกเตอร์ที่ต้องการเชื่อมต่อ



3

ฉายภาพ

เลือกเนื้อหาที่ต้องการนำเสนอ เพียงเท่านั้นคุณก็พร้อมนำเสนองานได้ทันที!



*แอปพลิเคชัน iProjection ไม่รองรับการค้นหาคำข้อมูลโปรเจกเตอร์ การแสดงหลายจอภาพ ฟังก์ชันการกระจาย การโอนเสียง การอ่านไฟล์ภาพยนตร์ และการโอนข้อมูลที่มีการเข้ารหัส

อินเทอร์เน็ตที่ใช้งานง่าย

Home Screen

สามารถเข้าถึงและดูฟังก์ชันที่ใช้งานบ่อยได้ทันทีผ่านหน้าจอหลัก ดูข้อมูลจากแหล่งข้อมูลและสืบข้อมูลได้อย่างง่ายดาย สามารถเชื่อมต่อแบบไร้สายกับอุปกรณ์ได้อย่างมีประสิทธิภาพ ข้อมูลเครือข่ายไร้สายของโปรเจกเตอร์และ QR code จะแสดงบนจอภาพหลักในทันที



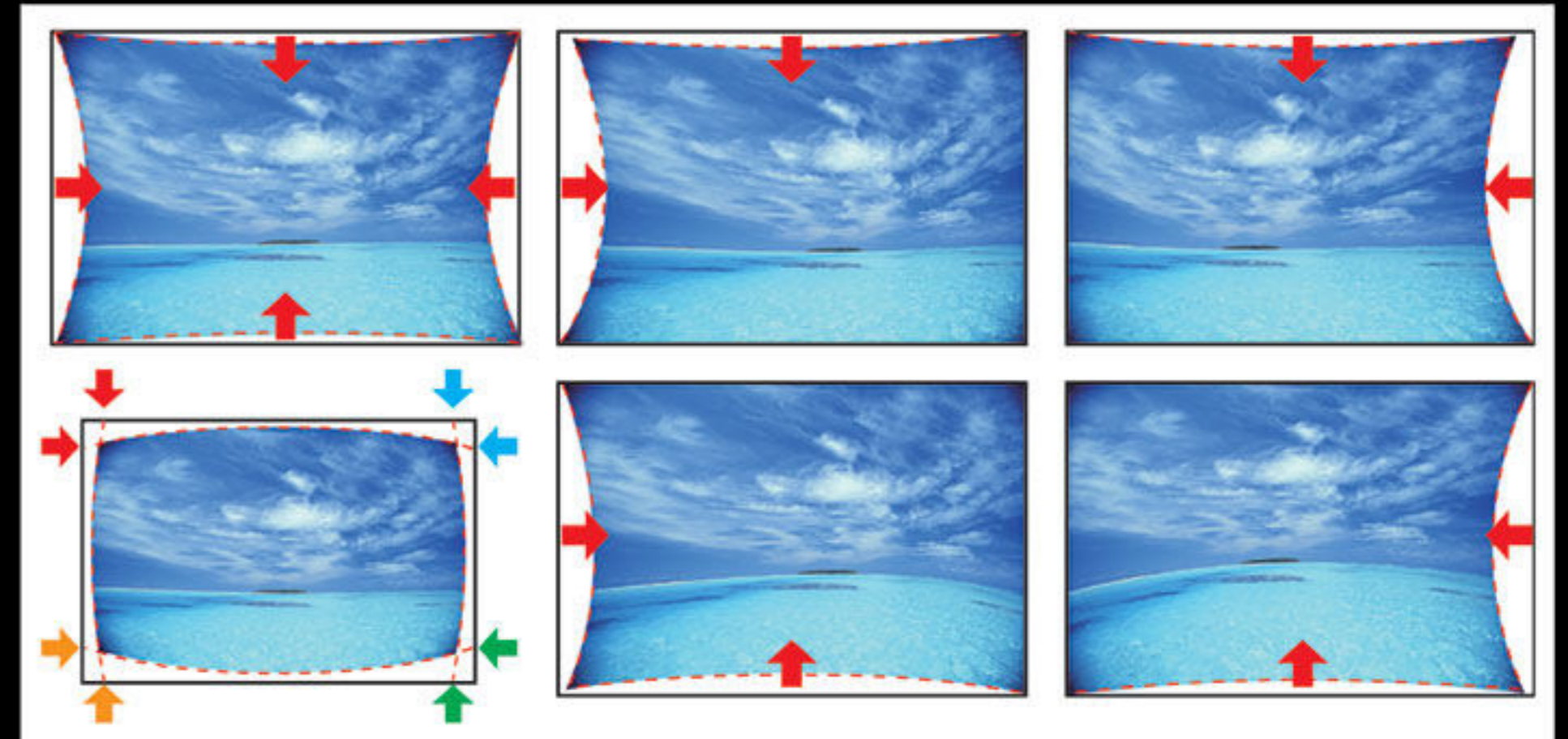
ขนาดกะทัดรัด พกพาสะดวก

เอปสันโปรเจกเตอร์ EB-L200 Series มีขนาดกะทัดรัด เปรี้ยวบาง และน้ำหนักเบา สามารถเคลื่อนย้ายระหว่างห้องเรียนหรือห้องประชุมได้ทุกที่ตามต้องการ



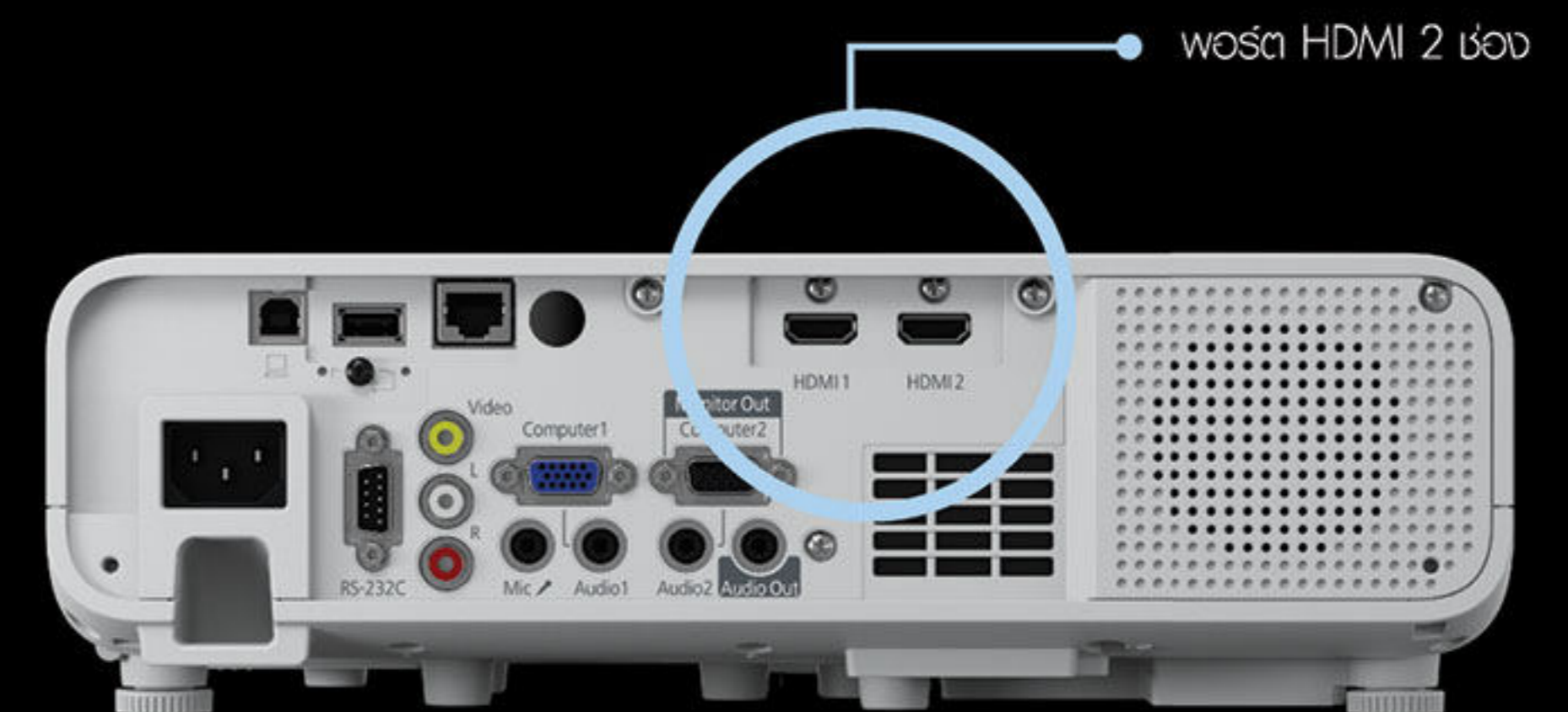
Arc Correction

สามารถปรับภาพสี่เหลี่ยมคางหมูทั้งแนวตั้งและแนวนอน บนหน้าจอขนาดใหญ่ได้รวดเร็วและง่ายดาย

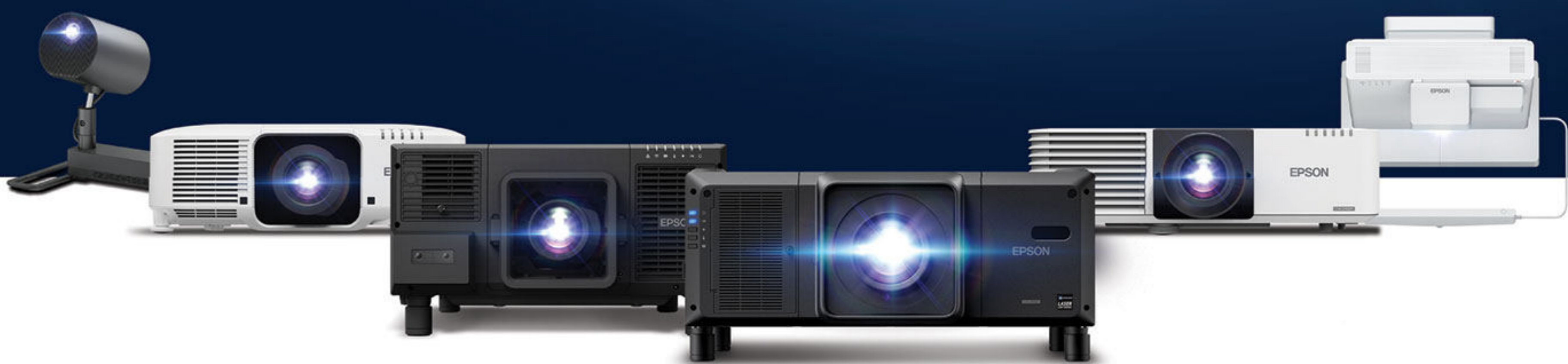


Plug-and-play ด้วย HDMI

เอปสันโปรเจกเตอร์ EB-L200 Series สะดวกสบาย ใช้งานง่าย มาพร้อมพอร์ต HDMI 2 ช่อง และรองรับการเชื่อมต่อ HDCP 2.2



ให้อายุการใช้งานโปรเจคเตอร์ ยาวนานยิ่งขึ้น



โปรเจคเตอร์เลเซอร์ของเอปสัน มีอายุการใช้งานของแหล่งกำเนิดแสงยาวนานกว่าโปรเจคเตอร์ทั่วไปถึง 6.5 เท่า

เมื่อพูดถึงประสิทธิภาพและความทนทาน แน่นอนว่าโปรเจคเตอร์เลเซอร์คือคำตอบ! โปรเจคเตอร์เลเซอร์ของเอปสันมีอายุการใช้งานยาวนานถึง 20,000 ชั่วโมงโดยไม่ต้องบำรุงรักษา เพิ่มความคุ้มค่า ช่วยคุณประหยัดค่าใช้จ่ายได้อย่างดีเยี่ยม อีกทั้งยังสามารถนำเสนอภาพบนหน้าจอขนาดใหญ่ได้อย่างมีประสิทธิภาพ โดยไม่ต้องใช้หมึกปริมาณจำนวนมาก

ศึกษาข้อมูลเพิ่มเติมและเลือกรุ่นที่คุณต้องการได้ที่ epson.co.th/laser-projectors



สแกน QR Code เพื่อศึกษาข้อมูลเพิ่มเติม



IT'S IN THE DETAILS.

EPSON
EXCEED YOUR VISION



รับชมภาพที่สวยงามอย่างที่ไม่เคยมีมาก่อน
ด้วยเอปสัน 3LCD โปรเจคเตอร์ ให้สีที่สดใสสวยงาม
มีชีวิตชีวา ภาพคมชัด เสมือนจริงจึงไม่น่าแปลกใจว่า
เอปสันโปรเจคเตอร์คือทางเลือกที่ดีที่สุดสำหรับคุณ

พบกับโปรเจคเตอร์ที่ตอบโจทย์ ด้วยทุกรายละเอียด



SVGA XGA WXGA

เห็นรายละเอียดที่มากขึ้น
จากความละเอียดของภาพที่มากขึ้น ทำให้ผู้ชม
มองเห็นข้อมูลและรายละเอียดต่างๆ ได้อย่างชัดเจน



LOW RESOLUTION HIGH

ภาพคมชัด มีประสิทธิภาพ
ด้วยคุณภาพที่มากกว่า ให้ภาพที่คมชัด
ให้สีสันสมจริง

EPSON 3LCD PROJECTORS 1-CHIP PROJECTORS



แสงสีขาว 3000 LUMENS
แสงสี 3000 LUMENS

Up to **3x**
Brighter Colours
with Epson Projectors
TRUE BRIGHTNESS



แสงสีขาว 3000 LUMENS
แสงสี 430 LUMENS**



แหล่งกำเนิดแสงจะฉายแสงสีขาว
ผ่านแผง LCD และแท่งปริซึม
ทำให้ภาพคมชัด

NO RAINBOW EFFECT
TRUE COMFORT



จากแหล่งกำเนิดแสงผ่านทงล้อสี
ทำให้มีแนวโน้บ แสงสีเกิดการแยกตัว
เรียกว่า Rainbow Effect มีผลกระทบต่อมุมมองเห็น

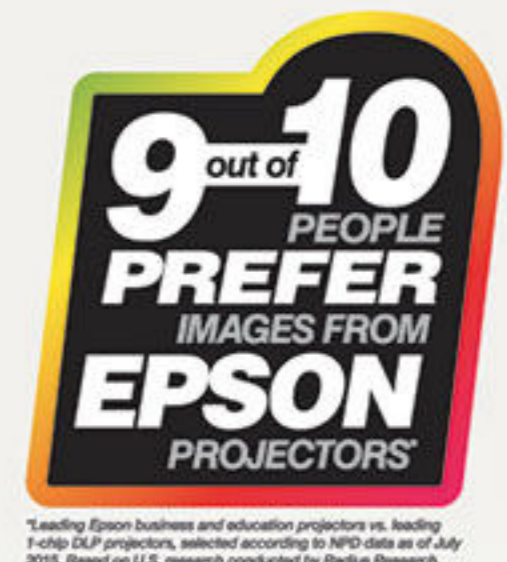


ช่วงสี
ที่กว้างขึ้น
ถึง 3 เท่า

Up to **3x**
WIDER
COLOUR GAMUT.
Epson Projectors
TRUE REALISM



ช่วงสี
มีจำกัด



นี่คือเหตุผลทำให้
9 ใน 10 คน
เลือกใช้ Epson Projector

รายละเอียดคุณสมบัติเฉพาะ

รุ่น	EB-L200F	EB-L200W	EB-L200X
หมายเลข SKU	V11H990052	V11H991052	V11H992052
เทคโนโลยีการฉายภาพ	RGB Liquid Crystal Shutter Projection System		
ข้อมูลจำเพาะของชิ้นส่วนหลัก			
LCD	ขนาด: 0.62 นิ้ว (C ² Fine) ความละเอียดปกติ: Full HD (1080p)*	ขนาด: 0.59 นิ้ว (C ² Fine) WXGA (1280 x 800)	ขนาด: 0.63 นิ้ว (C ² Fine) XGA (1024 x 768)
เลนส์ฉายภาพ	Optical Zoom (ปรับด้วยมือ)/Focus (ปรับด้วยมือ)		
F-Number	1.49 - 1.77	1.51 - 1.99	
Focal Length	18.2 - 29.2 มิลลิเมตร		
Zoom Ratio	1.0 - 1.62 (Optical Zoom)		
Throw Ratio	1.33 - 2.16	1.38 - 2.24	
แหล่งกำเนิดแสง	Laser Diode		
อายุการใช้งาน (ปกติ/เต็ม/ขยับ)	20,000/20,000/30,000 ชั่วโมง		
ขนาดจอภาพ (ระยะการฉายภาพ)	มาตรฐาน: หน้าจอ 60 นิ้ว @ 172 เซนติเมตร Zoom (กว้าง): หน้าจอ 40 - 500 นิ้ว (114 - 1,461 เซนติเมตร)	มาตรฐาน: หน้าจอ 60 นิ้ว @ 179 เซนติเมตร Zoom (กว้าง): หน้าจอ 29 - 282 นิ้ว (85 - 851 เซนติเมตร)	มาตรฐาน: หน้าจอ 60 นิ้ว @ 169 เซนติเมตร Zoom (กว้าง): หน้าจอ 30 - 300 นิ้ว (83 - 854 เซนติเมตร)
ความสว่าง**	มากกว่า 2,500,000:1		
ค่าความสว่างของแสงสีขาบ (ปกติ/ประหยัด)	4,500lm/3,150lm	4,200lm/2,940lm	
ค่าความสว่างของแสงสี	4,500lm	4,200lm	
อัตราส่วนความคมชัด	มากกว่า 2,500,000:1		
ลำโพงภายในตัวเครื่อง	16W Monocaural		
การแก้ไขภาพทรงเรขาคณิต	± 30° / ± 30°		
แก้ไขภาพสี่เหลี่ยมผืนผ้าแนวตั้ง/แนวนอน	มี (ปรับด้วยมือ)		
Quick Corner	มี (ปรับด้วยมือ)		
รูปภาพ	มี		
ความคมชัดแบบโต้ตอบ	มี		
การลดเสียงรบกวน	มี		
ความละเอียดพิเศษ	มี		
การเพิ่มรายละเอียด	มี		
การเชื่อมต่อ			
อินพุตเลือก Input	D-Sub 15 Pin	2 (RGB)	
	Composite	RCA x 1 (สีเหลือง)	
ดิจิทัล Input	HDMI	2 (HDCP 2.2)	
ขั้วต่ออินพุตเลือก Output	D-Sub 15 Pin	1 (สีดำ) (ร่วมกับคอนโทรลเลอร์ 2)	
อินพุตเลือก Input	RCA	2 (สีขาบ, สีแดง)	
	Stereo Mini Jack	2	
อินพุตเลือก Output	Stereo Mini Jack	1	
อื่นๆ	USB Type A	1 (สำหรับบันทึกและอ่านข้อมูลผ่านสาย USB, Firmware Update, Copy OSD Settings, คลังฉายภาพลามอนิเตอร์)	
	USB Type B	1 (สำหรับ Firmware Update, Copy OSD Settings)	
I/O คอนทัก	Mic I/O	Stereo Mini x 1	
เครือข่าย	RS-232C	D-sub 9pin x 1	
	LAN แบบไร้สาย	RJ45 x 1 (100 Mbps)	
	LAN แบบมีสาย	ในตัว** (USB Type A x 1 โดยใช้อุปกรณ์เสริมไร้สาย ELPAP11)	
ข้อมูลจำเพาะแบบไร้สาย			
(LAN ไร้สาย และ Screen Mirroring)			
รองรับความเร็วสำหรับแต่ละโหมด	Infrastructure: IEEE 802.11b (2.4GHz): 11Mbps ³ , IEEE 802.11g (2.4GHz): 54Mbps ³ , IEEE 802.11n (2.4GHz): 72.2Mbps ³ , IEEE 802.11a (5GHz): 54Mbps ³ , IEEE 802.11n (5GHz): 150Mbps ³ , IEEE 802.11ac (5GHz): 325Mbps ³ Access Point (Wi-Fi Direct): IEEE 802.11g (2.4GHz): 54Mbps ³ , IEEE 802.11n (2.4GHz): 72.2Mbps ³ , IEEE 802.11a (5GHz): 54Mbps ³ , IEEE 802.11n (5GHz): 150Mbps ³ , IEEE 802.11ac (5GHz): 325Mbps ³		
โหมดที่รองรับ	Infrastructure, Access Point (Wi-Fi Direct)		
ระบบรักษาความปลอดภัยที่รองรับ LAN แบบไร้สาย	Infrastructure: OPEN, WPA2/WPA3-PSK, WPA2/WPA3-EAP Supported EAP Type: PEAP, PEAP-TLS, EAP-TLS, EAP-Fast; Access Point (Wi-Fi Direct): WPA2-PSK (AES)		
อุณหภูมิการทำงาน**			
ใช้งานแบบ Single	0 - 2,286 เมตร (0 - 7,500 ฟุต): 0 - 40°C [32 - 104°F]; ความชื้น 20% - 80%, ไม่มีการควบแน่น สูงกว่า 2,286 เมตร (7,500 ฟุต): 0 - 35°C [32 - 95°F]; ความชื้น 20% - 80%, ไม่มีการควบแน่น		
ใช้งานแบบ Multi-projection	0 - 2,286 เมตร (0 - 7,500 ฟุต): 0 - 35°C [32 - 95°F]; ความชื้น 20% - 80%, ไม่มีการควบแน่น สูงกว่า 2,286 เมตร (7,500 ฟุต): 0 - 30°C [32 - 86°F]; ความชื้น 20% - 80%, ไม่มีการควบแน่น สูงกว่า 1,500 เมตร/4,921 ฟุต, ใช้โหมด High Altitude: 0 - 3,048 เมตร (0 - 10,000 ฟุต)		
ระดับความสูงในการทำงาน	มี		
Direct Power On/Off	มี		
เวลาเปิดเครื่อง	น้อยกว่า 8 วินาที, เวลาในการอุ่นเครื่อง: 30 วินาที		
พร้อมใช้งานทันที	น้อยกว่า 5 วินาที (จอแสดงผล)		
ระยะเวลาเครื่องเย็นลง	Instant Off		
แฟลนกรองอากาศ	ประเภท	ตัวกรองประสิทธิภาพสูง	
	ระยะเวลาในการบำรุงรักษา**	20,000 ชั่วโมง	
แรงดันแหล่งจ่ายไฟ	100-240V AC +/- 10%, 50/60Hz		
การสิ้นเปลืองพลังงาน (220 - 240V)			
เปิดหลอดไฟ (ปกติ/ประหยัด)	254W/193W		
สแตนด์บาย (เครือข่ายเปิด/ปิด)	2.0W/0.5W		
ขนาดโดยรวมติดตั้ง (ลึก x กว้าง x สูง)	299 x 325 x 90 มิลลิเมตร		
น้ำหนัก (พร้อมพากรองสายเคเบิล)	ประมาณ 4.1 กิโลกรัม		
เสียงพัดลม (ปกติ/ประหยัด) น้ำหนัก	36dB/27dB	36dB/26dB	

* เทคโนโลยี Pixel Shifting ให้ความละเอียดบนหน้าจอระดับ Full HD

** ความสว่างของสี (output) และแสงสีขาบ (output) และแสงสีขาบ (output) จะแตกต่างกันขึ้นอยู่กับสภาวะการใช้งาน Output แสงสีขาบมาตรฐาน IDMS 15:4; Output แสงสีขาบมาตรฐาน ISO21118

** ด้วยโหมดไร้สายในตัว ผู้ใช้สามารถเชื่อมต่ออุปกรณ์เข้ากับโปรเจกเตอร์โดยตรง หรือใช้อุปกรณ์เสริม ELPAP11 ไม่เพียงเชื่อมต่อได้โดยตรงเท่านั้น แต่ยังสามารถเชื่อมต่อผ่านคอมพิวเตอร์ได้ด้วย

** สามารถใช้ความเร็วสูงสุด เมื่อใช้กับเทคโนโลยีการสลับแบบเหมือนกัน อัตราข้อมูลจริง, คุณสมบัติประสิทธิภาพอาจแตกต่างกันขึ้นอยู่กับระบบคอมพิวเตอร์ของคุณ สิ่งแวดล้อมและปัจจัยอื่น ๆ

** เมื่ออุณหภูมิและสภาพแวดล้อมสูงขึ้น ความสว่างจะลดลงโดยอัตโนมัติ

** เมื่อใช้กับสำนักงานทั่วไป (จำนวนของฟลูออโร: 0.04 - 0.2 มิลลิกรัมต่อลูกบาศก์เมตร) ตามเกณฑ์การทดสอบภายในของเอปสัน

อุปกรณ์เสริมที่มาพร้อมเครื่อง

สายไฟ: 1.8 เมตร

สาย HDMI: 1.8 เมตร

รีโมทคอนโทรล: พร้อมแบตเตอรี่ AA 2 ก้อน

อุปกรณ์เสริมที่เลือกซื้อได้

แฟลนกรองอากาศ: ELPAP60

สายต่อ USB: ELPKC31

ตัวยึดเพดาน: ELPMB23

ตัวยึดเพดาน (แบบใหม่):

ELPMB60 (สีขาว), ELPMB60W (สีขาว),

ELPMB60B (สีดำ), ELPMB61 (สีขาว),

ELPMB61W (สีขาว), ELPMB61B (สีดำ)

ชุด LAN ไร้สาย: ELPAP11

กรงน้ำใส่เครื่อง: ELPKS71

EB-L200F/L200W/L200X



© 2021 Epson Singapore Pte Ltd สงวนลิขสิทธิ์ ห้ามทำซ้ำ
ในบางส่วนหรือทั้งหมด โดยไม่ได้รับความยินยอมเป็นลายลักษณ์
อักษรจาก Epson

EPSON เป็นเครื่องหมายการค้าจดทะเบียนของ
Seiko Epson Corporation. ชื่อสินค้าและชื่อบริษัทอื่นๆ
ทั้งหมดที่ปรากฏในที่นี้ ใช้เพื่อวัตถุประสงค์ในการเรียก
เท่านั้น และไม่ใช่เครื่องหมายการค้าหรือเครื่องหมายการค้า
จดทะเบียนของเจ้าของผลิตภัณฑ์อื่นๆ เอปสัน ไม่มีสิทธิ์ใดๆ
ในเครื่องหมายเหล่านี้ ตัวอย่างภาพสแกน/ภาพพิมพ์
ในเอกสารนี้การออกแบบและรายละเอียดของผลิตภัณฑ์
เป็นภาพจำลอง ข้อมูลจำเพาะอาจมีการเปลี่ยนแปลงโดยไม่ต้อง
แจ้งให้ทราบ และอาจแตกต่างกันระหว่างประเทศ กรุณา
ตรวจสอบกับสำนักงาน Epson ที่ตั้งที่พร้อมข้อมูลเพิ่มเติม

Apple, iPad และ iPhone เป็นเครื่องหมายการค้าของ
Apple Inc. ที่จดทะเบียนในสหรัฐอเมริกาและประเทศอื่นๆ
App Store เป็นเครื่องหมายการค้าของ Apple Inc.

Android เป็นเครื่องหมายการค้าของ Google Inc.

ตราประทับของตัวแทนจำหน่าย

มีนาคม 2564

บริษัท เอปสัน (ประเทศไทย) จำกัด

1 อาคารเอ็มไพร์ทาวเวอร์ ชั้น 42
ถนนสาครใต้ ยานนาวา สาทร กรุงเทพฯ 10120

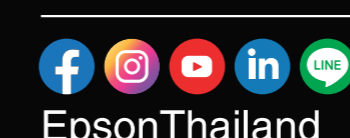
Contact Us

✉ : support@eth.epson.co.th

☎ : Epson Thailand

☎ : 02-460-9699

Follow Us



EpsonThailand

More Details

