

# ความคมชัดระดับ FULL-HD\* พร้อมฟังก์ชันที่ทรงพลัง



## พลิกโฉมการนำเสนอสู่อีกระดับ ด้วยเอปสันโปรเจกเตอร์ EB-L200 Series

สัมผัสประสบการณ์การเรียนการสอนที่มีชีวิตชีวาระหว่างการนำเสนอที่นำประทับใจ ตอบโจทย์การใช้งานทั้งด้านการศึกษาและด้านธุรกิจ ให้ข้อความคมชัดและอ่านง่ายยิ่งขึ้น ด้วยจอแสดงผลความละเอียดระดับ Full-HD\* เอปสันโปรเจกเตอร์ EB-L200 Series มาพร้อมฟังก์ชันที่ทรงพลัง ด้วยแหล่งกำเนิดแสงแบบเลเซอร์ที่มีอายุการใช้งานยาวนานถึง 20,000 ชั่วโมงโดยไม่ต้องบำรุงรักษา รองรับการใช้งานแบบไร้สายในตัว เพื่อการใช้งานที่สะดวกสบายยิ่งขึ้น

 ความละเอียดสูงสุดระดับ Full HD*	 อายุการใช้งาน 20,000 ชั่วโมง	 Screen Mirroring
 พร้อมเชื่อมต่อแบบไร้สายในตัว	 ฉายภาพไร้สาย	 เป็นมิตรกับสิ่งแวดล้อม



**IT'S IN THE DETAILS.**



### คุณภาพเหนือระดับ

สัมผัสประสบการณ์การรับชมระดับ Full-HD แบบไดนามิก\* ให้ภาพสีสันสดใสและคมชัดถึง 4,500 lumens ด้วยแหล่งกำเนิดแสงเลเซอร์

### เชื่อมต่อง่าย ไม่ยุ่งยาก

รองรับการเชื่อมต่อแบบไร้สายในตัว เพิ่มความสะดวกต่อพกพาสะดวก ผู้ใช้สามารถเคลื่อนย้ายโปรเจกเตอร์ระหว่างห้องเรียนหรือห้องประชุมได้อย่างสะดวกสบาย

### ทนทาน ใช้งานได้นาน

โปรเจกเตอร์ประสิทธิภาพสูง ทนทาน ด้วยแหล่งกำเนิดแสงเลเซอร์ที่มีอายุการใช้งานยาวนานถึง 20,000 ชั่วโมง โดยไม่ต้องบำรุงรักษา

\*เฉพาะรุ่น EB-L200F เท่านั้น เทคโนโลยี Pixel shifting ให้ความละเอียดระดับ Full HD แบบไดนามิก

ตัวเลขโดยประมาณของรัศมีแสงสว่างลดลง 50% จากการใช้งานครั้งแรก ระวังการทดสอบแรงกระแทกด้วยใช้สารพ่นที่ 0.04 - 0.20 มิลลิเมตรต่อลูกบาศก์เมตร เวลาอาจแตกต่างกันไปตามเงื่อนไขและสภาพแวดล้อมการใช้งาน



# ให้ภาพเสมือนจริง คมชัดและสีสันสดใส



ให้ภาพคมชัด สีสันสดใส ด้วยฟังก์ชัน  
ที่เน้นประสิทธิภาพสูงสุด จอแสดงผล  
ระดับ Full-HD\* และความสว่างที่ลงตัว  
กับหน้าจอขนาดใหญ่ พร้อมฟังก์ชัน  
การเชื่อมต่อในตัว



## ความละเอียดระดับ Full-HD\*

ให้มุมมองที่คมชัดกับคุณภาพการถ่ายที่สดใส  
และให้รายละเอียดชัดเจน ด้วยความคมชัด  
ระดับ Full-HD\* (1080p)



## ให้ภาพที่สว่างมากขึ้น

ด้วยแหล่งกำเนิดแสงแบบเลเซอร์ที่ให้แสงสว่าง  
ของแสงสีและแสงขาวสูงถึง 4,500 lumens



## ทนทาน ใช้งานได้ยาวนาน

นำเสนองานได้อย่างมั่นใจ ด้วยแหล่งกำเนิด  
แสงแบบเลเซอร์ที่มีอายุการใช้งานยาวนานถึง  
20,000 ชั่วโมง<sup>2</sup> โดยไม่ต้องบำรุงรักษา

\* เฉพาะรุ่น EB-L200F เท่านั้น เทคโนโลยี Pixel shifting ให้ความละเอียดระดับ Full HD ความละเอียด WXGA สำหรับรุ่น EB-L200W, ความละเอียด XGA สำหรับรุ่น EB-L200X

<sup>1</sup> ความสว่างของสี (output แสงสี) และความสว่างของสีขาว (output แสงสีขาว) จะแตกต่างกันขึ้นอยู่กับสภาวะการใช้งาน Output แสงสีสามารถวัดตาม IDMS 15:4; Output แสงสีขาววัดตาม ISO21118

<sup>2</sup> เวลาโดยประมาณจนกระทั่งความสว่างลดลง 50% จากการใช้งานครั้งแรก วิชาจากการทดสอบการเร่งความเร็วโดยใช้สสารฟลูออเรสเซนต์ 0.04 - 0.20 มิลลิกรัมต่อลูกบาศก์เมตร เวลาอาจแตกต่างกันไปตามเงื่อนไขและสภาพแวดล้อมการใช้งาน





“ มากกว่าโปรเจกเตอร์ทั่วไป ตอบโจทย์  
การใช้งานในห้องเรียนและสำนักงาน ”



### เชื่อมต่อแบบไร้สาย

ใช้งานง่าย ด้วยการเชื่อมต่อแบบไร้สายในตัว  
ผ่าน Wi-Fi และ Miracast



### กะทัดรัด พกพาสะดวก

ขนาดกะทัดรัด น้ำหนักเบา พกพาสะดวก  
สามารถเคลื่อนย้าย<sup>3</sup> ระหว่างห้องเรียน  
หรือห้องประชุมได้ทุกที่ตามต้องการ



### ปรับขนาดจอภาพได้ง่าย

ด้วยออปติคอลซูมสูงสุด 1.6 เท่า ช่วยให้ท่าน  
สามารถปรับขนาดหน้าจอได้อย่างมีประสิทธิภาพ  
โดยไม่ลดคุณภาพของภาพ

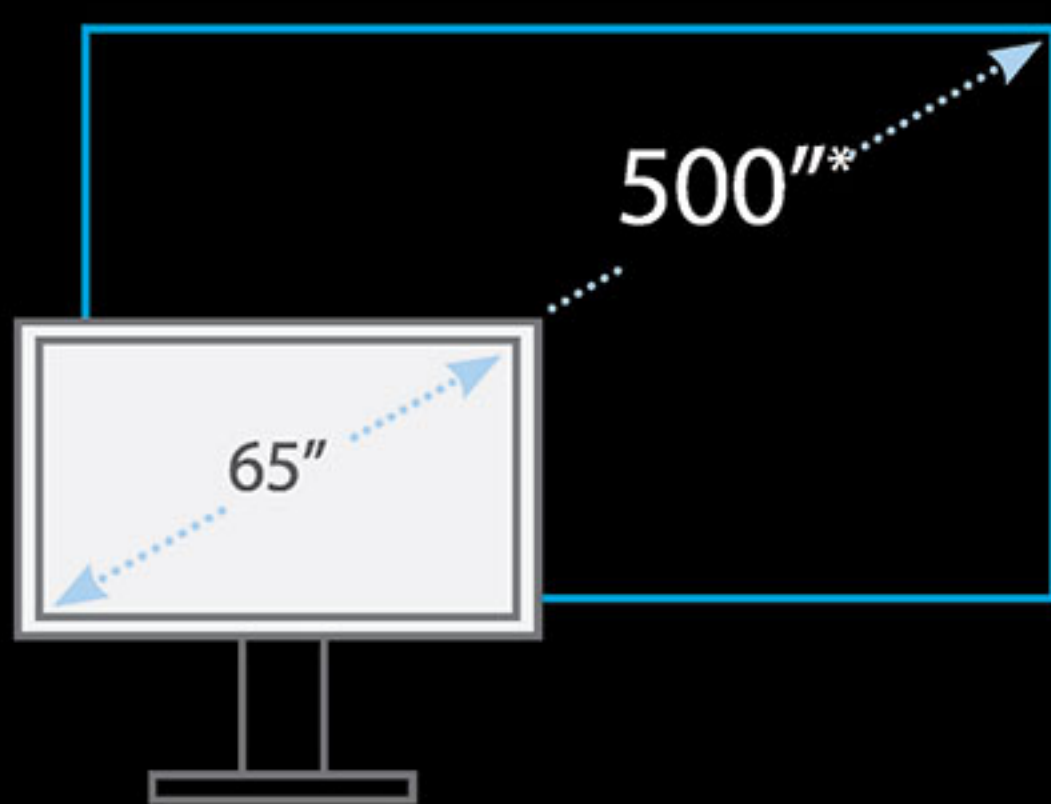
<sup>3</sup> กระเป๋าใส่เครื่องจำเป็นต้องซื้อเพิ่มเติม



# เชื่อมต่อและสร้างแรงบันดาลใจ ให้กับทุกประสบการณ์การเรียนรู้

เพิ่มประสิทธิภาพให้กับห้องเรียนของคุณ ด้วยเอปสันโปรเจคเตอร์ EB-L200 Series  
ทนทาน นำเสนองานได้ต่อเนื่อง ด้วยแหล่งกำเนิดแสงแบบเลเซอร์ที่มีอายุการใช้งานยาวนาน  
ให้ภาพสีสันสดใส ชัดความคมชัด อ่านง่าย ไม่ว่านักเรียนจะนั่งอยู่ที่ใดของห้องก็ตาม

“ คุณสามารถแชร์เนื้อหาบทเรียน  
ได้อย่างมีประสิทธิภาพ  
ช่วยให้เข้าใจเนื้อหาได้ง่าย  
และน่าจดจำยิ่งขึ้น ”



## คมชัด สมจริง

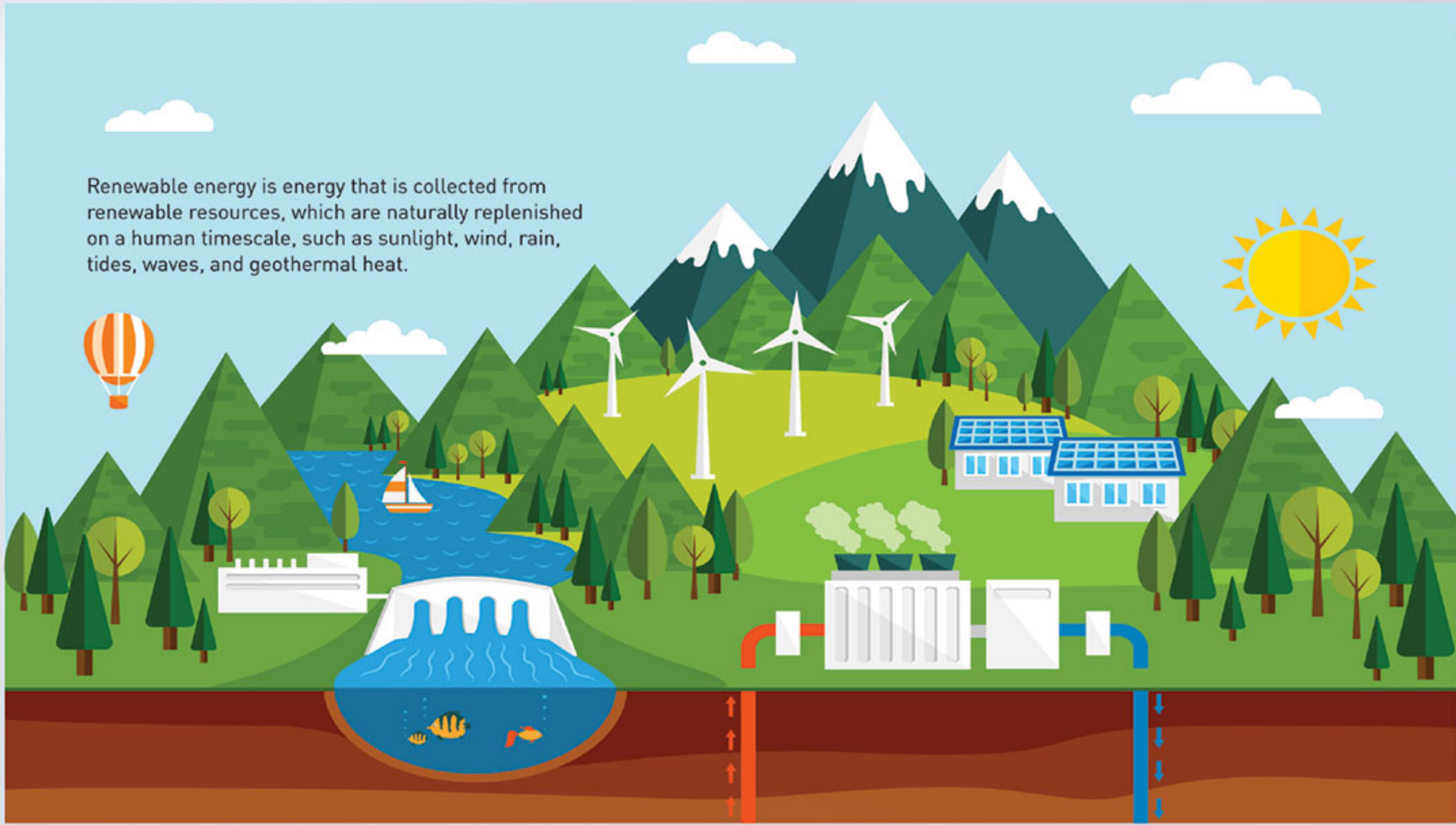
ไม่ว่านักเรียนจะนั่งที่ใดของห้องก็สามารถดูบทเรียน  
ได้อย่างชัดเจน ด้วยจอแสดงผลที่มีขนาดใหญ่ถึง  
500 นิ้ว และฉายได้ทุกพื้นผิว



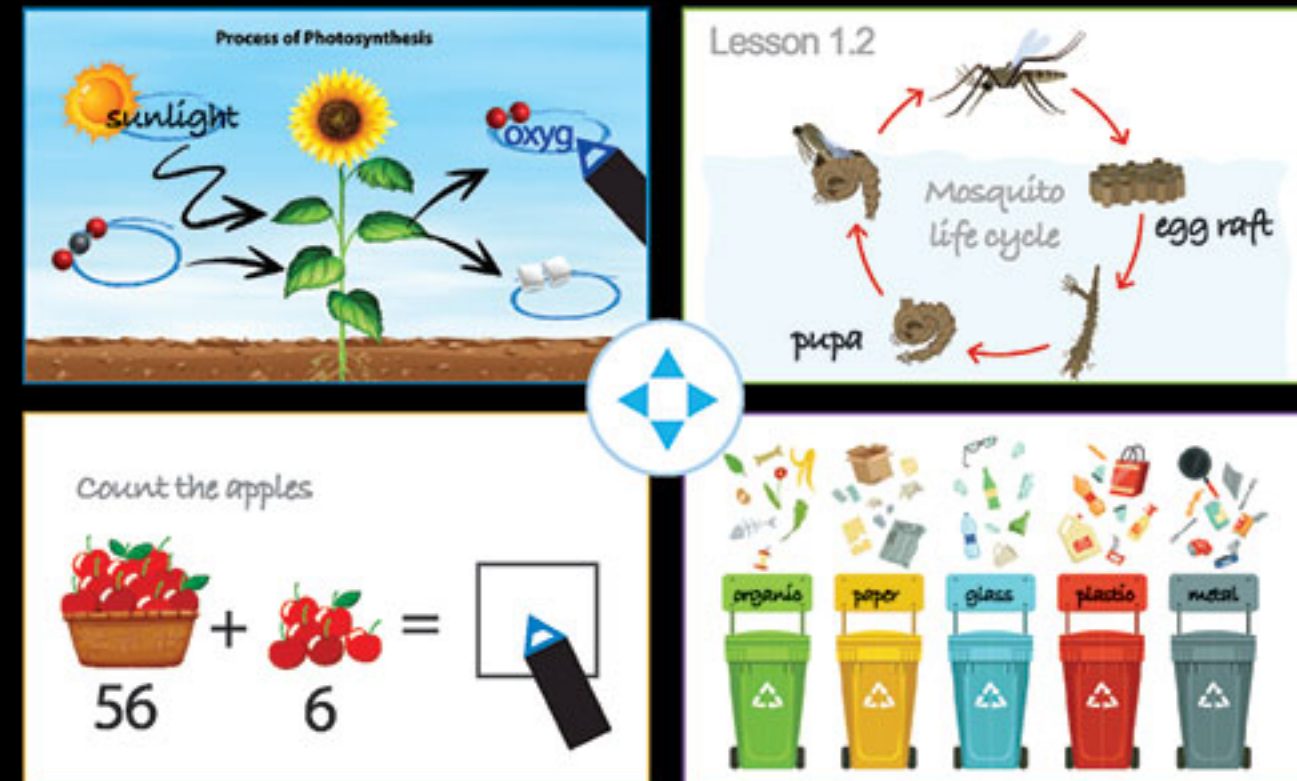
## อัตราส่วนความคมชัดที่เหนือกว่า

ด้วยอัตราส่วนความคมชัดแบบไดนามิกที่สูงถึง 2,500,000:1  
ให้ภาพที่สวยงาม คมชัดและโดดเด่นยิ่งขึ้น





**ความละเอียดสูงด้วยฟังก์ชันการปรับภาพ**  
 ภาพคมชัด สีสันสดใส ด้วยฟังก์ชันเพิ่มรายละเอียดภาพ  
 ให้คุณเพลิดเพลินกับคุณภาพที่เหนือกว่า



**ฟังก์ชันแยกหน้าจอ**  
 ฟังก์ชันแยกหน้าจอช่วยให้คุณสามารถฉายภาพแยกเป็น 4 ภาพ  
 พร้อมกันจากอุปกรณ์ที่ต่างกัน ผ่านการเชื่อมต่อถึงแบบไร้สาย  
 และแบบไร้สายบนหน้าจอดีเยี่ยมนี้



# คุณภาพที่เหนือกว่า

เพลิดเพลินกับประสบการณ์การรับชมแบบไดนามิกด้วยความละเอียดระดับ Full HD\* บนหน้าจอด้วยแหล่งกำเนิดแสงแบบเลเซอร์ ให้ภาพความละเอียดสูง คมชัด สดใสและชัดเจนกว่าได้จากอุปกรณ์ของคุณ

\*เฉพาะรุ่น EB-L200F เท่านั้น เทคโนโลยี Pixel shifting ให้ความละเอียดระดับ Full HD

## โปรเจกเตอร์ที่มีความละเอียดสูง จะช่วยให้คุณนำเสนอของคุณเป็นอย่างไร?

**แอปสลับโปรเจกเตอร์**

ความละเอียด:

EB-L200F Full-HD (1080p)	EB-L200W WXGA (1280 x 800)	EB-L200X XGA (1024 x 768)
-----------------------------	-------------------------------	------------------------------



- ✓ ตัวอักษรคมชัด ภาพมีชีวิตชีวา
- ✓ เก็บรายละเอียดได้มากขึ้น
- ✓ ดึงดูดความสนใจมากขึ้น

**โปรเจกเตอร์ SVGA ทั่วไป**

ความละเอียด:

โปรเจกเตอร์ทั่วไป  
SVGA (800 x 600)



- ✗ ภาพเบลอ ตัวอักษรอ่านยาก
- ✗ แสดงรายละเอียดได้น้อยกว่า
- ✗ ไม่น่าสนใจเพราะอ่านยาก

## สิ่งที่แอปสลับโปรเจกเตอร์ช่วยตอบโจทย์ให้คุณ:



### ให้ภาพสว่างขึ้น

ด้วยค่าความสว่างที่สูงถึง 4,500 lumens ทำให้ภาพมีความคมชัด แม้มันสภาพแวดล้อมที่มีแสงสว่างจากหลอดไฟฟลูออโรสเซอน หรือแสงอาทิตย์จากหน้าต่าง



### ภาพขนาดใหญ่ขึ้น

ด้วยการฉายภาพขนาดใหญ่ถึง 500 นิ้ว\* ให้คุณเพลิดเพลินกับภาพขนาดใหญ่ เพื่ออรรถรสในการรับชมที่ดียิ่งขึ้น

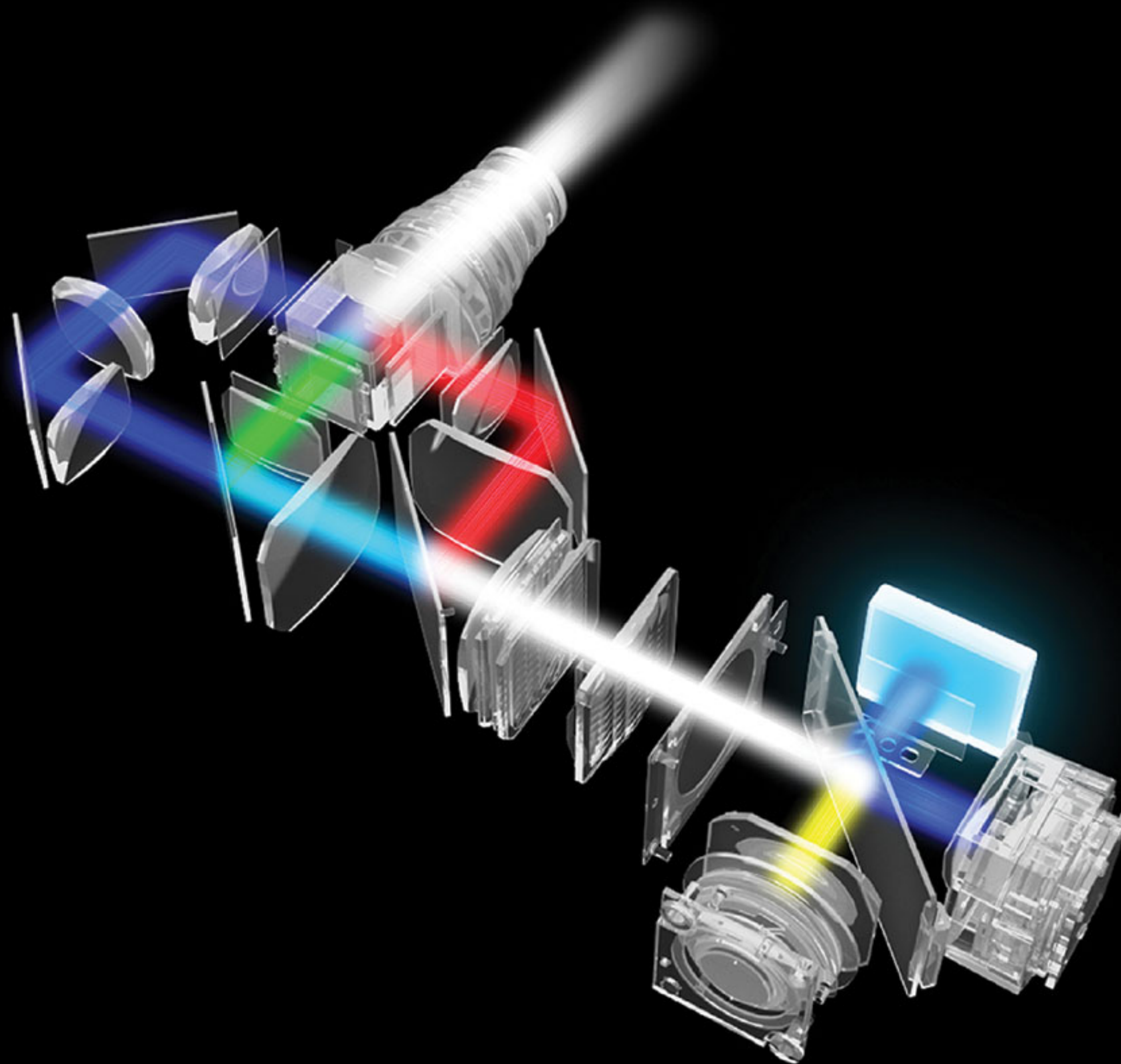
\*เฉพาะรุ่น EB-L200F เท่านั้น



# เทคโนโลยีแสงเลเซอร์

## สว่างสดใสและกะทัดรัด

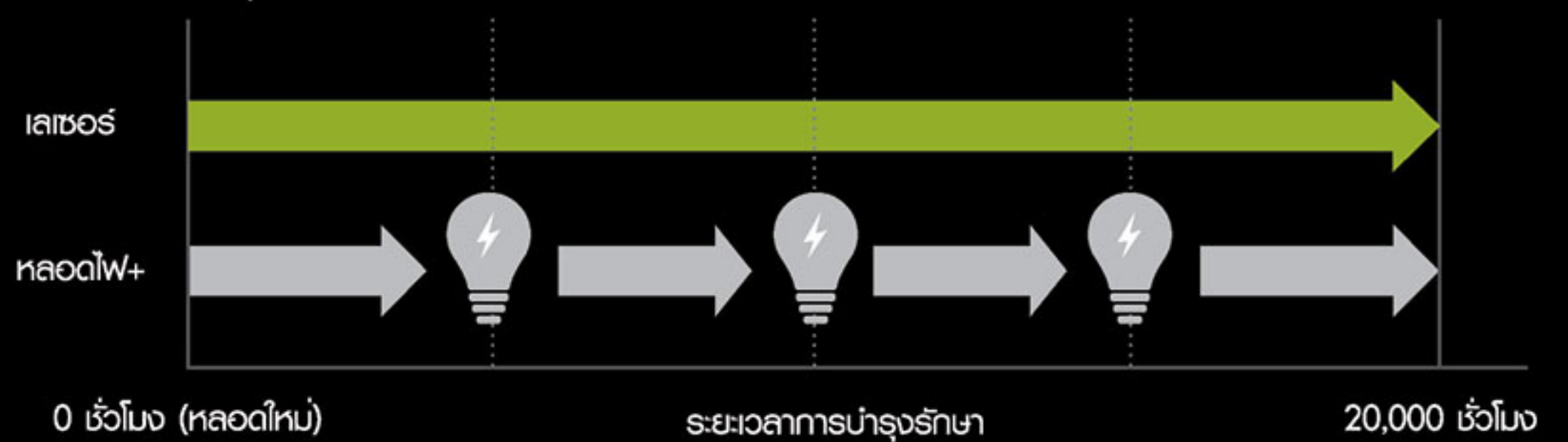
ด้วยการใช้ชุดเรืองแสงแบบคงที่ (fixed phosphor unit) เอกลักษณะเฉพาะของเอปสัน ควบคู่กับการออกแบบและพัฒนาเพื่อให้ได้ประสิทธิภาพสูงสุด ทำให้เอปสันโปรเจกเตอร์ L200 Series มีขนาดกะทัดรัด ให้ภาพที่สว่างสดใสและคมชัดมากกว่าเดิม ออกแบบระบบความร้อนแบบใหม่ที่สามารถทนต่อความร้อนได้มากขึ้น ทั้งหมดนี้เพื่อให้ได้ภาพที่สว่างสดใสและมีคุณภาพสูง



## คุ้มค่า

เอปสันโปรเจกเตอร์ L200 Series ใช้เทคโนโลยีเลเซอร์ที่เป็นเอกลักษณ์เฉพาะ และแหล่งกำเนิดแสงแบบเลเซอร์ที่มีอายุการใช้งานยาวนานถึง 20,000 ชั่วโมง\* โดยไม่ต้องบำรุงรักษา ช่วยเพิ่มความมั่นใจในการใช้โปรเจกเตอร์ และด้วยนวัตกรรมชุดเรืองแสงแบบคงที่ (fixed phosphor unit) ทำให้โปรเจกเตอร์มีความทนทาน และอายุการใช้งานยาวนาน

ระยะเวลาการบำรุงรักษาของเลเซอร์และหลอดไฟ



+เปรียบเทียบหลอดไฟโปรเจกเตอร์ทั่วไปที่มีอายุการใช้งาน 5,000 ชั่วโมง

\*เวลาโดยประมาณจนกระทั่งความสว่างลดลง 50% จากการใช้งานครั้งแรก วัดจากการทดสอบการเร่งความเร็วโดยใช้สสารฟุ้งที่ 0.04 - 0.20 มิลลิกรัมต่อลูกบาศก์เมตร เวลาอาจแตกต่างกันไปตามเงื่อนไขสภาพแวดล้อมการใช้งาน

## คุณสมบัติในการอนุรักษ์สิ่งแวดล้อม

- ใช้กระแสไฟฟ้าเพียง 0.5W วัตต์ในโหมดสแตนด์บาย
- เลนส์โปรเจกเตอร์ ใช้เลนส์ปลอดสารตะกั่ว
- ตัวเครื่องทำจากพลาสติกไม่พ่นสี ลดผลกระทบต่อสิ่งแวดล้อม
- ไม่มี Chlorine หรือ Bromine ประกอบอยู่ใน halogen flame retardants ที่ใช้ทำพลาสติกตัวเครื่อง
- เทคโนโลยีแสงเลเซอร์ ไม่จำเป็นต้องเปลี่ยนหลอดไฟ

Better Products for a Better Future™

ศึกษาข้อมูลเพิ่มเติมเกี่ยวกับแผนงานด้านสิ่งแวดล้อมของเอปสันได้ที่ <http://global.epson.com/SR/environment>



ECO FRIENDLY



# นำเสนองาน นัดประชุมและทำงาน ร่วมกันได้ง่ายจากทุกที่ทั่วโลก

นำเสนอเนื้อหาที่น่าสนใจและให้ผู้ชมมีส่วนร่วมมากขึ้น ด้วยแอปสโตนโพรเจคเตอร์ EB-L200 Series แบบใหม่ เข้าถึงการประชุมได้สะดวก ง่ายดาย ด้วยฟังก์ชันแยกหน้าจอ พร้อมรองรับการเชื่อมต่อผ่าน Wi-Fi และ Miracast

“ คุณสามารถนำเสนอข้อมูล  
ด้วยภาพฉายที่สวยงาม คมชัด  
เหมาะสำหรับการประชุม ”



## เชื่อมต่อภายในตัว

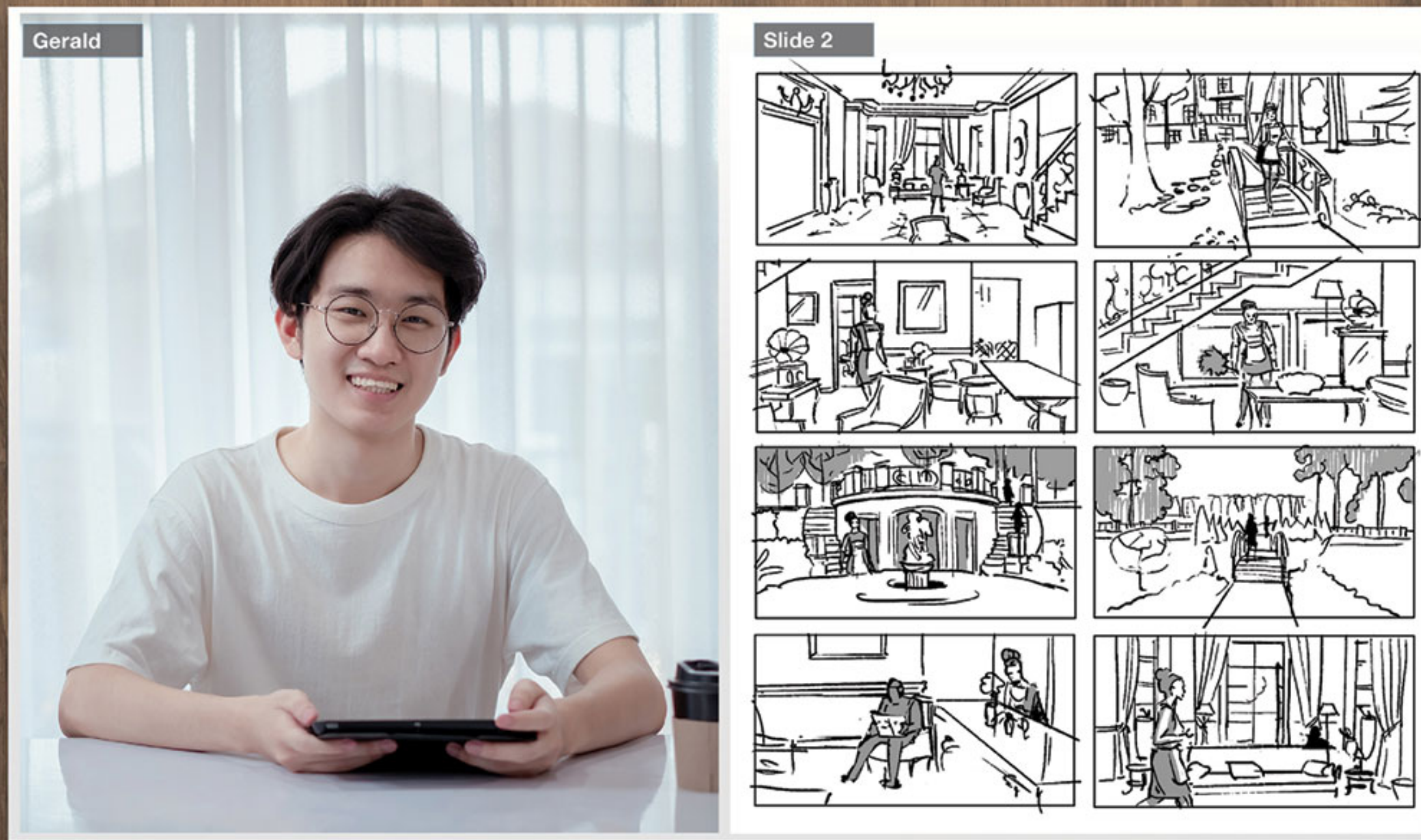
ฉายภาพได้โดยตรงจากอุปกรณ์อัจฉริยะของคุณ ด้วย Wi-Fi และ Miracast ในตัว โดยไม่ต้องติดตั้งไดร์เวอร์เพิ่มเติม



## ฟังก์ชันแยกจอภาพ

เพิ่มประสิทธิภาพการประชุม ด้วยการเชื่อมต่อจอแสดงผลได้ถึง 4 เครื่องบนจอเดียว ช่วยให้การนำเสนอข้อมูลราบรื่นขึ้น





ฟังที่เห็นแยกจอภาพ



### ใช้งานได้ทันที

ไม่จำเป็นต้องรอให้โปรเจคเตอร์อุ่นเครื่องก่อนการนำเสนออีกต่อไป  
คุณสามารถเริ่มการประชุมได้ภายในเวลาเพียง 5 วินาที





# ติดตั้งได้หลากหลาย

หมดปัญหาเรื่องพื้นที่ที่จำกัดอีกต่อไป ด้วยเอปสันโปรเจคเตอร์ EB-L200 Series แบบใหม่ รองรับการใช้งานทั้งแบบตัวยึดเพดาน ELPMB23 แบบเก่า และตัวยึดเพดานแบบใหม่ อีกทั้งคุณยังสามารถวางโปรเจคเตอร์ได้ทุกพื้นที่พร้อมตั้งโต๊ะที่ติดตั้งไว้ด้านหลังของจอภาพ เพลิดเพลินกับภาพขนาดใหญ่และคมชัดแม้ในพื้นที่จำกัดทั้งในห้องเรียนและห้องประชุม

## เชื่อมต่อได้หลากหลาย



## มีส่วนร่วมในการนำเสนองาน







## แบ่งปันความรู้



## สื่อสารได้สมจริง





# เชื่อมต่อได้หลากหลาย

## ฉายข้อมูล เอกสาร ภาพถ่ายและอื่นๆ แบบไร้สายได้

เพลิดเพลินกับการฉายภาพแบบไร้สายผ่านแอปพลิเคชัน Epson iProjection\* ด้วยคอมพิวเตอร์ (Windows or Chromebook) หรือโทรศัพท์มือถือของคุณ แอปพลิเคชันที่มีประสิทธิภาพนี้ช่วยให้คุณแชร์ข้อมูล จัดการ และใส่คำอธิบายประกอบบนจอภาพได้ ด้วยเมนูที่สะดวกและใช้งานง่าย

ใช้แอปพลิเคชัน iProjection ได้ง่ายๆ:

1

### เชื่อมต่อ

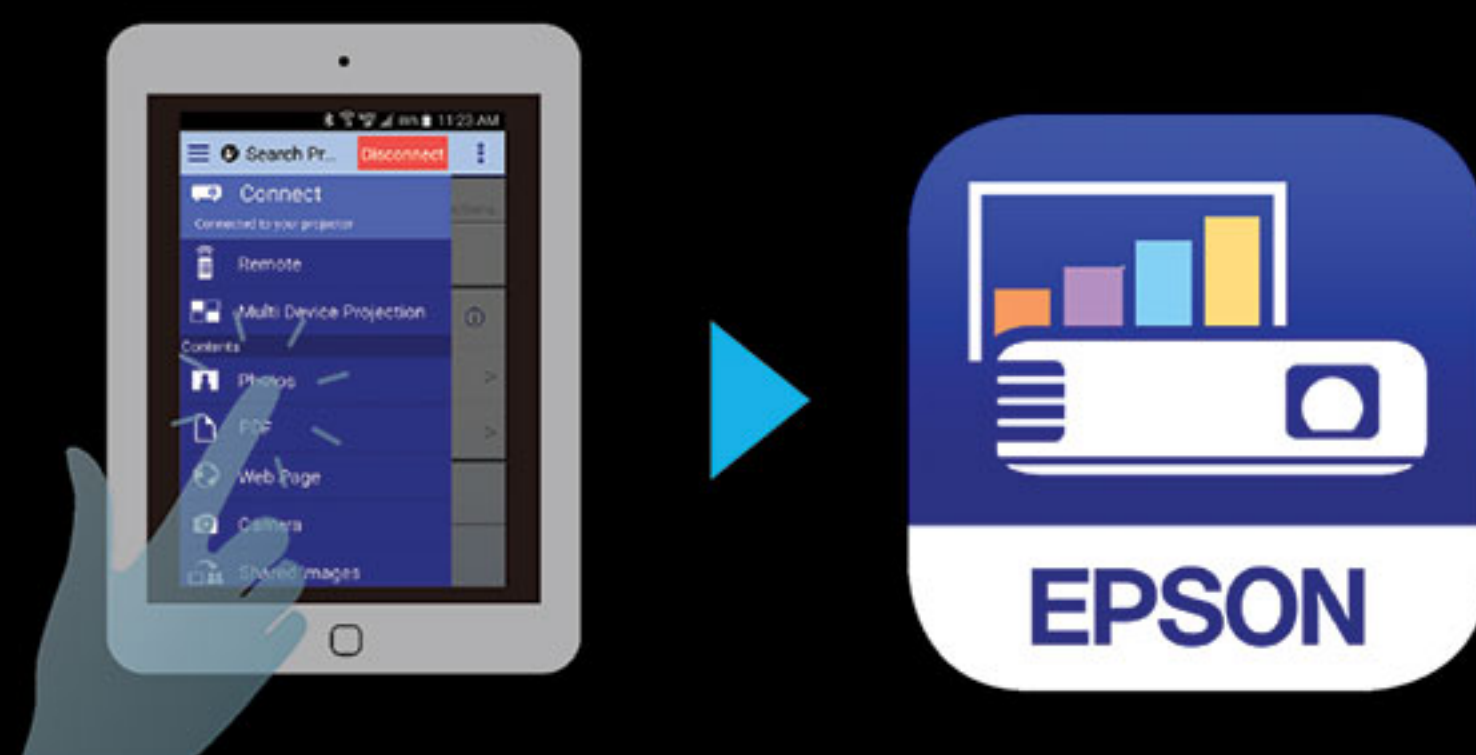
เชื่อมต่อกับคอมพิวเตอร์หรือโทรศัพท์มือถือของคุณเข้ากับเครือข่ายไร้สายของโปรเจคเตอร์



2

### เปิดใช้งาน

เปิดใช้งานแอปพลิเคชันและเลือกโปรเจคเตอร์ที่ต้องการเชื่อมต่อ



3

### ฉายภาพ

เลือกเนื้อหาที่ต้องการนำเสนอ เพียงเท่านั้นคุณก็พร้อมนำเสนองานได้ทันที!



\*แอปพลิเคชัน iProjection ไม่รองรับการค้นหายข้อมูลโปรเจคเตอร์ การแสดงหลายจอภาพ ฟังก์ชันการกระจาย การโอนเสียง การอ่านไฟล์ภาพยนตร์ และการโอนข้อมูลที่มีการเข้ารหัส



# อินเทอร์เน็ตที่ใช้งานง่าย

## Home Screen

สามารถเข้าถึงและดูฟังก์ชันที่ใช้งานบ่อยได้ทันทีผ่านหน้าจอหลัก ดูข้อมูลจากแหล่งข้อมูลและสืบข้อมูลได้อย่างง่ายดาย สามารถเชื่อมต่อแบบไร้สายกับอุปกรณ์ได้อย่างมีประสิทธิภาพ ข้อมูลเครือข่ายไร้สายของโปรเจกเตอร์และ QR code จะแสดงบนจอภาพหลักในทันที



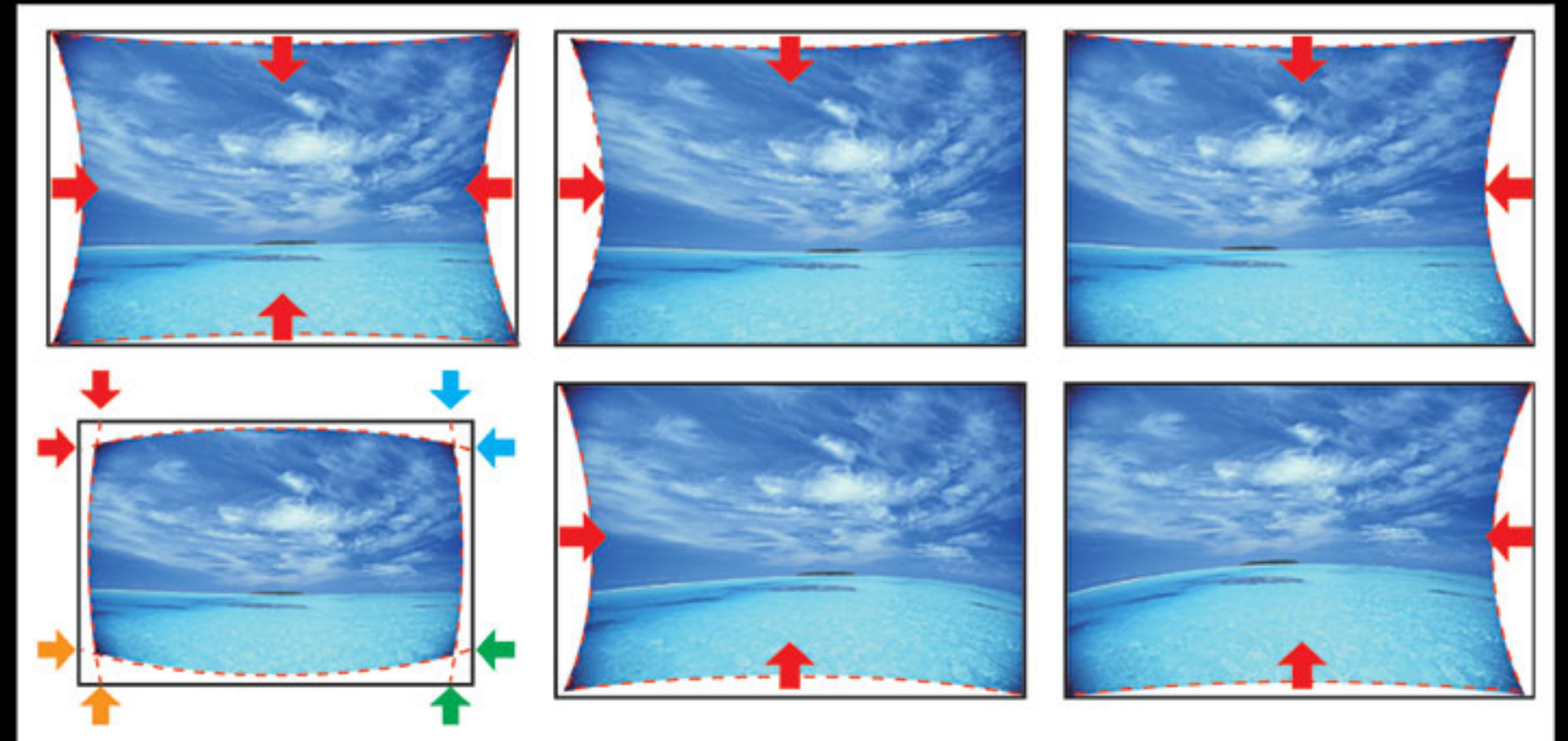
## ขนาดกะทัดรัด พกพาสะดวก

เอปสันโปรเจกเตอร์ EB-L200 Series มีขนาดกะทัดรัด เปรี้ยวบาง และน้ำหนักเบา สามารถเคลื่อนย้ายระหว่างห้องเรียนหรือห้องประชุมได้ทุกที่ตามต้องการ



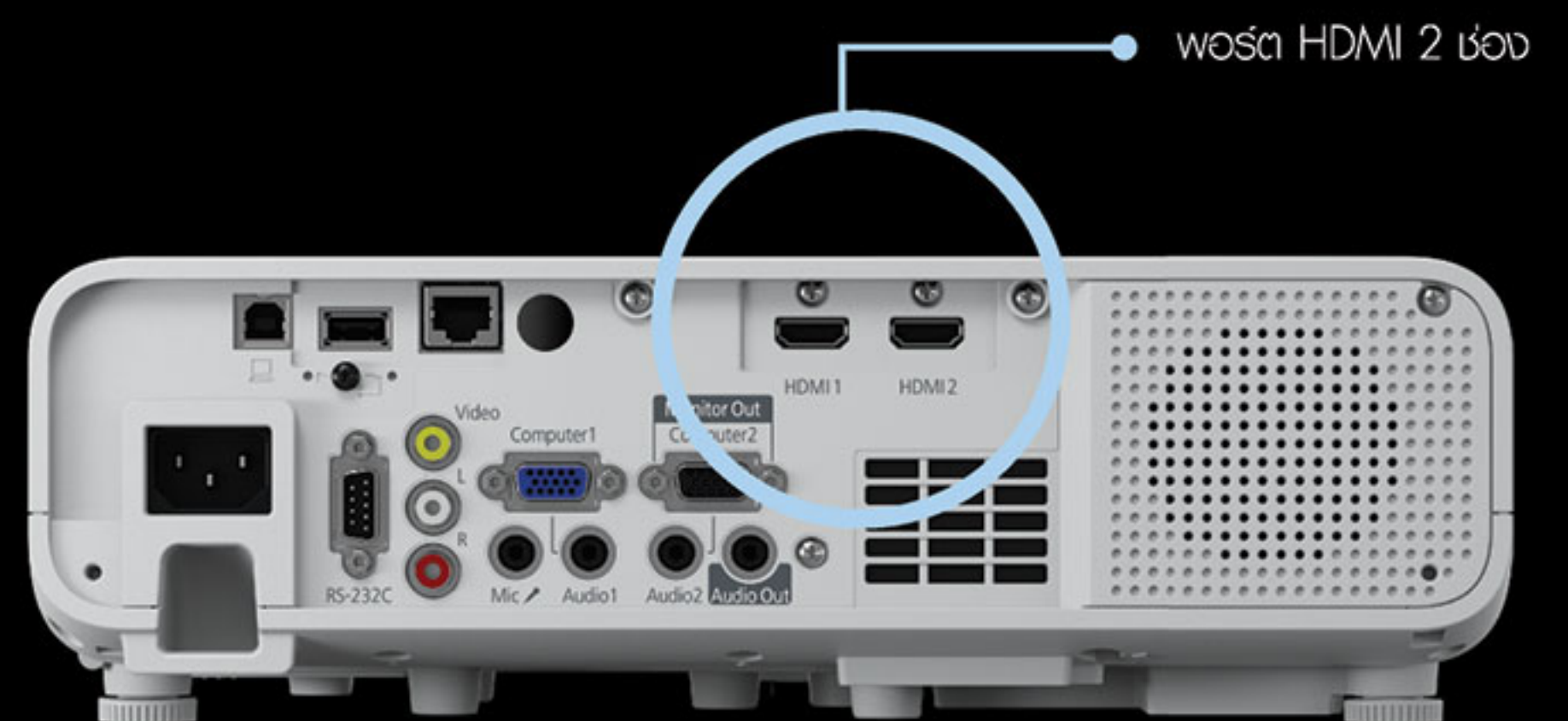
## Arc Correction

สามารถปรับภาพสี่เหลี่ยมคางหมูทั้งแนวตั้งและแนวนอน บนหน้าจอขนาดใหญ่ได้รวดเร็วและง่ายดาย



## Plug-and-play ด้วย HDMI

เอปสันโปรเจกเตอร์ EB-L200 Series สะดวกสบาย ใช้งานง่าย มาพร้อมพอร์ต HDMI 2 ช่อง และรองรับการเชื่อมต่อ HDCP 2.2





# ให้อายุการใช้งานโปรเจคเตอร์ ยาวนานยิ่งขึ้น



โปรเจคเตอร์เลเซอร์ของเอปสัน มีอายุการใช้งานของแหล่งกำเนิดแสงยาวนานกว่าโปรเจคเตอร์ทั่วไปถึง 6.5 เท่า

เมื่อพูดถึงประสิทธิภาพและความทนทาน แน่นอนว่าโปรเจคเตอร์เลเซอร์คือคำตอบ! โปรเจคเตอร์เลเซอร์ของเอปสันมีอายุการใช้งานยาวนานถึง 20,000 ชั่วโมงโดยไม่ต้องบำรุงรักษา เพิ่มความคุ้มค่า ช่วยคุณประหยัดค่าใช้จ่ายได้อย่างดีเยี่ยม อีกทั้งยังสามารถนำเสนองานบนหน้าจอขนาดใหญ่ได้อย่างมีประสิทธิภาพ โดยไม่ต้องใช้เงินงบประมาณจำนวนมาก

ศึกษาข้อมูลเพิ่มเติมและเลือกรุ่นที่คุณต้องการได้ที่ [epson.co.th/laser-projectors](http://epson.co.th/laser-projectors)



สแกน QR Code เพื่อศึกษาข้อมูลเพิ่มเติม



IT'S IN THE DETAILS.

**EPSON**  
EXCEED YOUR VISION





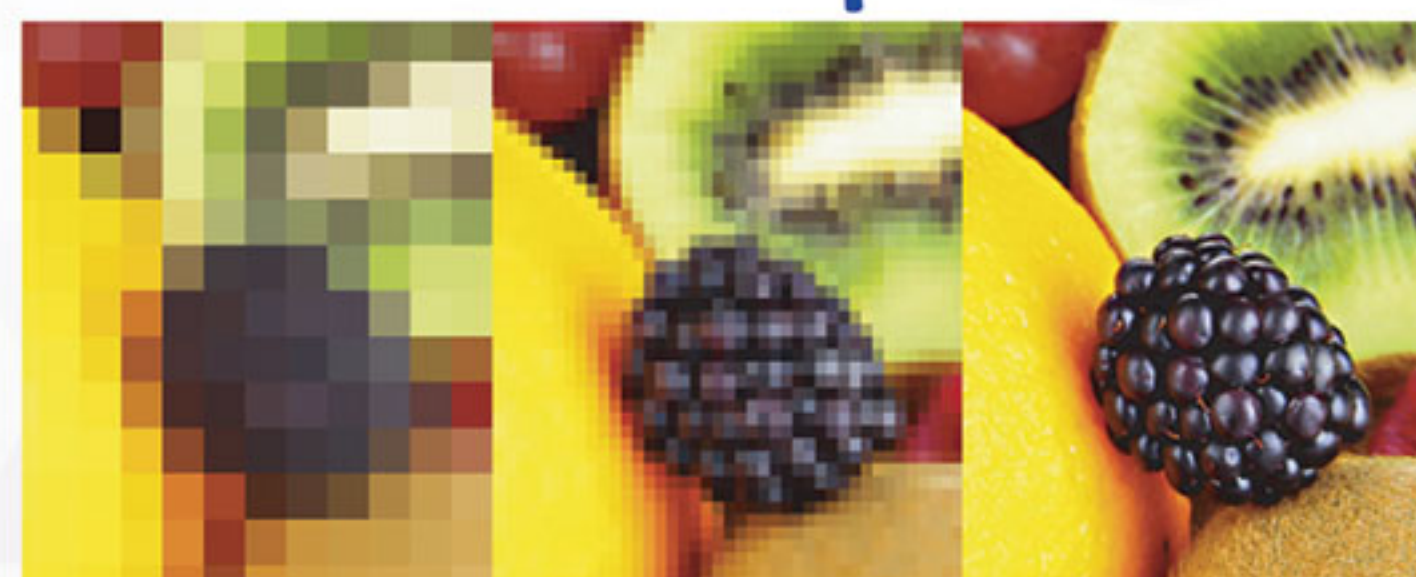
รับชมภาพที่สวยงามอย่างที่ไม่เคยมีมาก่อน  
ด้วยเอปสัน 3LCD โปรเจคเตอร์ ให้สีที่สดใสสวยงาม  
มีชีวิตชีวา ภาพคมชัด เสมือนจริงจึงไม่น่าแปลกใจว่า  
เอปสันโปรเจคเตอร์คือทางเลือกที่ดีที่สุดสำหรับคุณ

# พบกับโปรเจคเตอร์ที่ตอบโจทย์ ด้วยทุกรายละเอียด



SVGA      XGA      WXGA

เห็นรายละเอียดที่มากขึ้น  
จากความละเอียดของภาพที่มากขึ้น ทำให้ผู้ชม  
มองเห็นข้อมูลและรายละเอียดต่างๆ ได้อย่างชัดเจน



LOW      RESOLUTION      HIGH

ภาพคมชัด มีประสิทธิภาพ  
ด้วยคุณภาพที่มากกว่า ให้ภาพที่คมชัด  
ให้สีสันสมจริง

## EPSON 3LCD PROJECTORS      1-CHIP PROJECTORS



แสงสีขาว 3000 LUMENS  
แสงสี 3000 LUMENS

Up to **3x**  
Brighter Colours  
with Epson Projectors  
**TRUE BRIGHTNESS**



แสงสีขาว 3000 LUMENS  
แสงสี 430 LUMENS\*\*



แหล่งกำเนิดแสงจะฉายแสงสีขาว  
ผ่านแผง LCD และแท่งปริซึม  
ทำให้ภาพคมชัด

**NO RAINBOW EFFECT**  
**TRUE COMFORT**



จากแหล่งกำเนิดแสงผ่านทงล้อสี  
ทำให้มีแนวโน้บ แสงสีเกิดการแยกตัว  
เรียกว่า Rainbow Effect มีผลต่อการมองเห็น

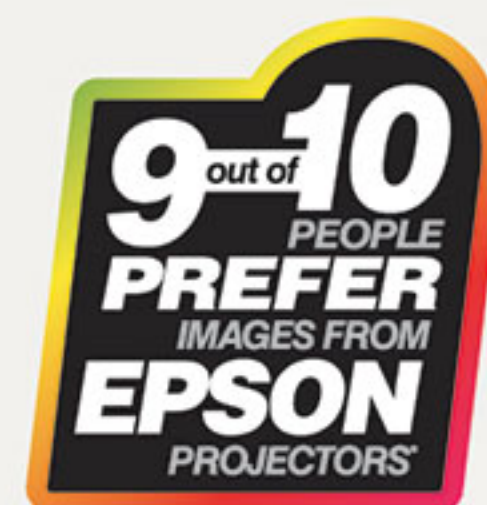


ช่วงสี  
ที่กว้างขึ้น  
ถึง 3 เท่า

Up to **3x**  
WIDER  
COLOUR GAMUT.  
Epson Projectors  
**TRUE REALISM**



ช่วงสี  
มีจำกัด



นี่คือเหตุผลทำให้  
**9 ใน 10 คน**  
เลือกใช้ Epson Projector



# รายละเอียดคุณสมบัติเฉพาะ:

รุ่น	EB-L200F	EB-L200W	EB-L200X
หมายเลข SKU	V11H990052	V11H991052	V11H992052
เทคโนโลยีการฉายภาพ	RGB Liquid Crystal Shutter Projection System		
ข้อมูลจำเพาะของชิ้นส่วนหลัก			
LCD	ขนาด: 0.62 นิ้ว (C <sup>2</sup> Fine) ความละเอียดปกติ: Full HD (1080p)*	ขนาด: 0.59 นิ้ว (C <sup>2</sup> Fine) WXGA (1280 x 800)	ขนาด: 0.63 นิ้ว (C <sup>2</sup> Fine) XGA (1024 x 768)
เลนส์ฉายภาพ	Optical Zoom (ปรับด้วยมือ)/Focus (ปรับด้วยมือ)		
F-Number	1.49 - 1.77	1.51 - 1.99	
Focal Length	18.2 - 29.2 มิลลิเมตร		
Zoom Ratio	1.0 - 1.62 (Optical Zoom)		
Throw Ratio	1.33 - 2.16	1.38 - 2.24	
แหล่งกำเนิดแสง	Laser Diode		
ประเภทอายุการใช้งาน (ปกติ/เต็ม/ขยาย)	20,000/20,000/30,000 ชั่วโมง		
ขนาดจอภาพ (ระยะการฉายภาพ)	มาตรฐาน: หน้าจอ 60 นิ้ว @ 172 เซนติเมตร Zoom (กว้าง): หน้าจอ 40 - 500 นิ้ว (114 - 1,461 เซนติเมตร)	มาตรฐาน: หน้าจอ 60 นิ้ว @ 179 เซนติเมตร Zoom (กว้าง): หน้าจอ 29 - 282 นิ้ว (85 - 851 เซนติเมตร)	มาตรฐาน: หน้าจอ 60 นิ้ว @ 169 เซนติเมตร Zoom (กว้าง): หน้าจอ 30 - 300 นิ้ว (83 - 854 เซนติเมตร)
ความสว่าง**			
ค่าความสว่างของแสงสีขาว (ปกติ/ประหยัด)	4,500lm/3,150lm	4,200lm/2,940lm	
ค่าความสว่างของแสงสี	4,500lm	4,200lm	
อัตราส่วนความคมชัด	มากกว่า 2,500,000:1		
ลำโพงภายในตัวเครื่อง	16W Monocaural		
การแก้ไขภาพทรงเรขาคณิต	± 30° / ± 30°		
แก้ไขภาพสี่เหลี่ยมผืนผ้าแนวตั้ง/แนวนอน	มี (ปรับด้วยมือ)		
Quick Corner	มี (ปรับด้วยมือ)		
รูปภาพ			
ความคมชัดแบบโต้ตอบ	มี		
การลดเสียงรบกวน	มี		
ความละเอียดพิเศษ	มี		
การเพิ่มรายละเอียด	มี		
การเชื่อมต่อ			
อินพุต Input	D-Sub 15 Pin Composite	2 (RGB) RCA x 1 (สีเหลือง)	
ดิจิทัล Input	HDMI	2 (HDCP 2.2)	
ขั้วต่ออินพุต Output	D-Sub 15 Pin	1 (สีดำ) (ร่วมกับคอนโทรลเลอร์ 2)	
อินพุต Input	RCA	2 (สีม่วง, สีแดง)	
อินพุต Input	Stereo Mini Jack	2	
อินพุต Output	Stereo Mini Jack	1	
อื่นๆ	USB Type A USB Type B	1 (สำหรับบันทึกและอ่านข้อมูลผ่านสาย USB, Firmware Update, Copy OSD Settings, คลังฉายภาพลามอนิต) 1 (สำหรับ Firmware Update, Copy OSD Settings)	
I/O คอนทัก	Mic I/O	Stereo Mini x 1	
เครื่องขยาย	RS-232C	D-sub 9pin x 1	
LAN แบบไร้สาย	LAN แบบไร้สาย	RJ45 x 1 (100 Mbps)	
LAN แบบมีสาย	LAN แบบมีสาย	ในตัว* (USB Type A x 1 โดยใช้อุปกรณ์เสริมไร้สาย ELPAP11)	
ข้อมูลจำเพาะแบบไร้สาย			
(LAN ไร้สาย และ Screen Mirroring)			
รองรับความเร็วสำหรับแต่ละโหมด	Infrastructure: IEEE 802.11b (2.4GHz): 11Mbps <sup>3</sup> , IEEE 802.11g (2.4GHz): 54Mbps <sup>3</sup> , IEEE 802.11n (2.4GHz): 72.2Mbps <sup>3</sup> , IEEE 802.11a (5GHz): 54Mbps <sup>3</sup> , IEEE 802.11n (5GHz): 150Mbps <sup>3</sup> , IEEE 802.11ac (5GHz): 325Mbps <sup>3</sup> Access Point (Wi-Fi Direct): IEEE 802.11g (2.4GHz): 54Mbps <sup>3</sup> , IEEE 802.11n (2.4GHz): 72.2Mbps <sup>3</sup> , IEEE 802.11a (5GHz): 54Mbps <sup>3</sup> , IEEE 802.11n (5GHz): 150Mbps <sup>3</sup> , IEEE 802.11ac (5GHz): 325Mbps <sup>3</sup>		
โหมดที่รองรับ	Infrastructure, Access Point (Wi-Fi Direct)		
ระบบรักษาความปลอดภัยที่รองรับ LAN แบบไร้สาย	Infrastructure: OPEN, WPA2/WPA3-PSK, WPA2/WPA3-EAP Supported EAP Type: PEAP, PEAP-TLS, EAP-TLS, EAP-Fast; Access Point (Wi-Fi Direct): WPA2-PSK (AES)		
อุณหภูมิการทำงาน**			
ใช้งานแบบ Single	0 - 2,286 เมตร (0 - 7,500 ฟุต): 0 - 40°C [32 - 104°F]; ความชื้น 20% - 80%, ไม่มีการควบแน่น สูงกว่า 2,286 เมตร (7,500 ฟุต): 0 - 35°C [32 - 95°F]; ความชื้น 20% - 80%, ไม่มีการควบแน่น		
ใช้งานแบบ Multi-projection	0 - 2,286 เมตร (0 - 7,500 ฟุต): 0 - 35°C [32 - 95°F]; ความชื้น 20% - 80%, ไม่มีการควบแน่น สูงกว่า 2,286 เมตร (7,500 ฟุต): 0 - 30°C [32 - 86°F]; ความชื้น 20% - 80%, ไม่มีการควบแน่น		
ระดับความสูงในการใช้งาน	สูงกว่า 1,500 เมตร/4,921 ฟุต, ใช้โหมด High Altitude: 0 - 3,048 เมตร (0 - 10,000 ฟุต)		
Direct Power On/Off	มี		
เวลาเปิดเครื่อง	น้อยกว่า 8 วินาที, เวลาในการอุ่นเครื่อง: 30 วินาที		
พร้อมใช้งานทันที	น้อยกว่า 5 วินาที (จอแสดงผล)		
ระยะเวลาเครื่องเย็นลง	Instant Off		
แฟลนกรองอากาศ	ประเภท	ตัวกรองประสิทธิภาพสูง	
	ระยะเวลาในการบำรุงรักษา*	20,000 ชั่วโมง	
แรงดันแหล่งจ่ายไฟ	100-240V AC +/- 10%, 50/60Hz		
การสิ้นเปลืองพลังงาน (220 - 240V)			
เปิดหลอดไฟ (ปกติ/ประหยัด)	254W/193W		
สแตนด์บาย (เครื่องขยายเปิด/ปิด)	2.0W/0.5W		
ขนาดโดยรวมติดตั้ง (ลึก x กว้าง x สูง)	299 x 325 x 90 มิลลิเมตร		
น้ำหนัก (พร้อมพากรองสายเคเบิล)	ประมาณ 4.1 กิโลกรัม		
เสียงพัดลม (ปกติ/ประหยัด) น้ำหนัก	36dB/27dB	36dB/26dB	

\* เทคโนโลยี Pixel Shifting ให้ความละเอียดบนหน้าจอระดับ Full HD  
 \*\* ความสว่างของสี (output) และแสงสี และแสงสีขาว (output) จะแตกต่างกันขึ้นอยู่กับสภาวะการใช้งาน Output แสงสีมาตรฐานวัดตาม IDMS 15:4; Output แสงสีขาววัดตาม ISO21118  
 \*\* ด้วยโหมดไร้สายในตัว พลังงานที่เชื่อมต่อกับอุปกรณ์ที่ปรับจูนโดยตรง หรือใช้อุปกรณ์เสริม ELPAP11 ไม่เพียงเชื่อมต่อได้โดยตรงเท่านั้น แต่ยังสามารถเชื่อมต่อผ่านเครื่องขยายได้อีกด้วย  
 \*\* สามารถใช้ความเร็วสูงสุดเมื่อใช้กับเทคโนโลยีการสลับแบบเหมือนกัน อัตราข้อมูลจริง, คุณสมบัติประสิทธิภาพอาจแตกต่างกันขึ้นอยู่กับระบบคอมพิวเตอร์ของคุณ สิ่งแวดล้อมและปัจจัยอื่น ๆ  
 \*\* เมื่ออุณหภูมิและสภาพแวดล้อมสูงขึ้น ความสว่างจะลดลงโดยอัตโนมัติ  
 \*\* เมื่อใช้ในสำนักงานทั่วไป (จำนวนของพัลส์ของ: 0.04 - 0.2 มิลลิกรัมต่อลูกบาศก์เมตร) ตามเกณฑ์การทดสอบภายในของเอปสัน

## อุปกรณ์เสริมที่มาพร้อมเครื่อง

สายไฟ: 1.8 เมตร  
 สาย HDMI: 1.8 เมตร  
 รีโมทคอนโทรล: พร้อมแบตเตอรี่ AA 2 ก้อน

## อุปกรณ์เสริมที่เลือกซื้อได้

แฟลนกรองอากาศ: ELPAP60  
 สายต่อ USB: ELPKC31  
 ตัวยึดพาดาน: ELPMB23  
 ตัวยึดพาดาน (แบบใหม่): ELPMB60 (สีขาว), ELPMB60W (สีขาว), ELPMB60B (สีดำ), ELPMB61 (สีขาว), ELPMB61W (สีขาว), ELPMB61B (สีดำ)  
 ชุด LAN ไร้สาย: ELPAP11  
 กรอบนำใส่เครื่อง: ELPKS71

EB-L200F/L200W/L200X



© 2021 Epson Singapore Pte Ltd สงวนลิขสิทธิ์ ห้ามทำซ้ำ  
 ในบางส่วนหรือทั้งหมด โดยไม่ได้รับความยินยอมเป็นลายลักษณ์  
 อักษรจาก Epson

EPSON เป็นเครื่องหมายการค้าจดทะเบียนของ  
 Seiko Epson Corporation. ชื่อสินค้าและชื่อบริษัทอื่นๆ  
 ที่กำหนดที่ปรากฏในที่นี่ ใช้เพื่อวัตถุประสงค์ในการเรียก  
 เท่านั้น และไม่ใช่เครื่องหมายการค้าหรือเครื่องหมายการค้า  
 จดทะเบียนของเจ้าของผลิตภัณฑ์อื่นๆ เอปสัน ไม่มีสิทธิ์ใดๆ  
 ในเครื่องหมายเหล่านี้ ตัวอย่างภาพสแกน/ภาพพิมพ์  
 ในเอกสารนี้การออกแบบและรายละเอียดของผลิตภัณฑ์  
 เป็นภาพจำลอง ข้อมูลจำเพาะอาจมีการเปลี่ยนแปลงโดยไม่ต้อง  
 แจ้งให้ทราบ และอาจแตกต่างกันระหว่างประเทศ กรุณา  
 ตรวจสอบกับสำนักงาน Epson ที่ตั้งที่เพื่อรับข้อมูลเพิ่มเติม

Apple, iPad และ iPhone เป็นเครื่องหมายการค้าของ  
 Apple Inc. ที่จดทะเบียนในสหรัฐอเมริกาและประเทศอื่นๆ  
 App Store เป็นเครื่องหมายการค้าของ Apple Inc.

Android เป็นเครื่องหมายการค้าของ Google Inc.

ตราประทับของตัวแทนจำหน่าย

มีนาคม 2564