

ออกแบบให้มีขนาดกะทัดรัด สแกนได้ทุกที่ ให้ประสิทธิภาพการสแกนที่เหนือกว่า



Epson Perfection™ V39 ให้ประสิทธิภาพการสแกนที่ดียเยี่ยมและคุณสมบัติการสแกนที่เหนือกว่า เพื่อครอบคลุมรายละเอียดให้ได้มากที่สุด สแกนเนอร์ V39 ออกแบบให้ประหยัดพื้นที่ ขนาดกะทัดรัด และน้ำหนักเบา สะดวกต่อการใช้งาน และสามารถเคลื่อนย้ายได้ ด้วยขาตั้งที่มาพร้อมตัวเครื่อง คุณสามารถสแกนในแนวตั้งได้อย่างง่ายดายโดยไม่ต้องคำนึงถึงข้อจำกัดด้านพื้นที่



USB
Powered



Scan up
to A4



LED
Lighting



Easy
Photo Scan



Scan
4800 dpi

ENGINEERED FOR BUSINESS

สะดวกสบายกว่า

เพียงเชื่อมต่อสแกนเนอร์กับ USB ผ่านเครื่องคอมพิวเตอร์หรือ Laptop เพื่อเริ่มการสแกน ได้ทุกที่ ทุกเวลา

เอนกประสงค์และล้ำสมัย

สแกนเนอร์ใช้พื้นที่ที่จำกัด มาพร้อมขาตั้งภายในตัวเครื่อง ออกแบบให้มีขนาดกะทัดรัด สวยงามและล้ำสมัย

สแกนได้ง่าย

ด้วยบานพับที่สามารถขยายได้และฝาปิดที่ถอดได้ คุณสามารถสแกนเอกสารและหนังสือที่มีความหนาได้อย่างง่ายดาย

อัดแน่นด้วยคุณสมบัติที่ล้ำสมัย เช่น เทคโนโลยี ReadyScan LED และ Document Capture Software, สแกนเนอร์ประสิทธิภาพสูง ช่วยให้คุณสามารถแปลงเป็นไฟล์ดิจิทัล สำหรับตรวจสอบและจัดการเอกสารของคุณได้อย่างง่ายดาย ออกแบบให้มีขนาดกะทัดรัดและล้ำสมัย คุณจะพบกับประสิทธิภาพการสแกนที่ดีเยี่ยมในระหว่างการเดินทาง



สะดวกสบายกว่า

ประหยัดพื้นที่และลดความยุ่งยากในการติดตั้งที่ซับซ้อน สแกนเนอร์ V39 สามารถเชื่อมต่อเครื่องสแกนกับเครื่องคอมพิวเตอร์ด้วยสาย USB เพียงเส้นเดียวเพื่อเริ่มการสแกน

เพิ่มความสะดวกมากขึ้น คุณสามารถเปิดสแกนเนอร์ V39 ด้วย USB port จาก Laptop ของคุณ สำหรับการสแกนได้ทุกที่ ทุกเวลา

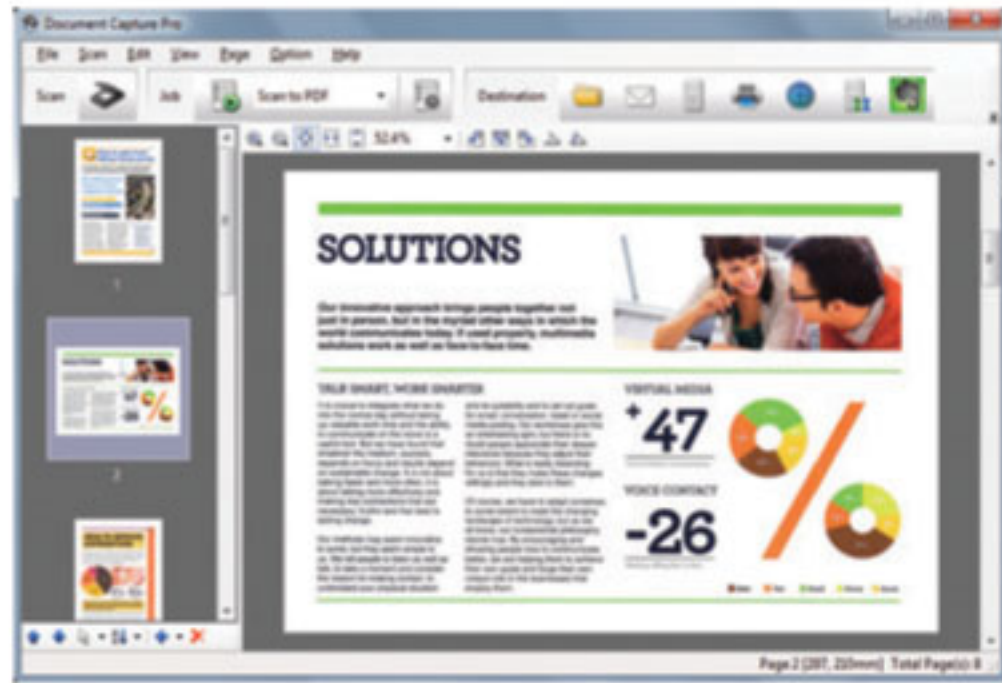
เอนกประสงค์และล้ำสมัย

ออกแบบให้มีขนาดเล็กและกะทัดรัด สแกนเนอร์ V39 สามารถนำติดตัวไปได้ทุกที่ มาพร้อมขาตั้งภายในตัวเครื่อง คุณสามารถใช้สแกนเนอร์ในแนวตั้งกับสถานที่ที่มีพื้นที่จำกัดได้อย่างง่ายดาย



สแกนได้ง่าย

Document Capture Software*

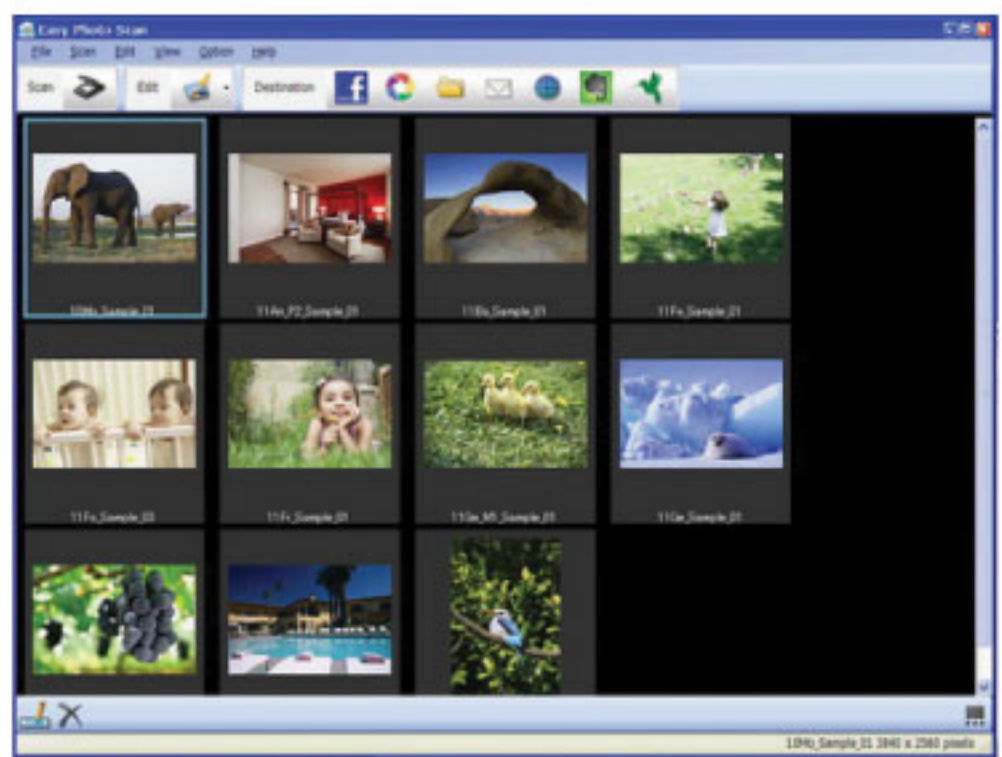


ช่วยต่อการสแกน ตรวจสอบ แก้ไข บันทึกและโอนเอกสารที่สแกน Software สามารถอ่านบาร์โค้ด ตัวอักษร และหน้าว่างในเอกสาร ที่สแกนเพื่อแยก Sections เข้าไปใน Folders ที่แตกต่างกัน รองรับ การกำหนดค่าโดยผู้ใช้ถึง 30 ค่า ช่วยให้คุณจัดการไฟล์ที่สแกน ทั้งหลายได้อย่างรวดเร็วและ ง่ายดาย

Software ยังให้การเข้าถึงอย่างสะดวกและรวดเร็วไปยังปลายทางหลังการสแกน จำนวนมาก รวมถึง scan-to-print, email, Windows® Public Folder, FTP, Web Folder, และ Scan-to-Cloud services เช่น Microsoft® SharePoint Server, Evernote® Google® Drive™ และ SugarSync®

*Document Capture Pro (Windows), Document Capture (Mac OS X)

Easy Photo Scan



ด้วย User Interface คุณสามารถ สแกน ตรวจสอบ แก้ไข บันทึกและ โอนเอกสารที่สแกนได้อย่างง่ายดาย ผ่าน Easy Photo Scan มาพร้อม พังค์เซ็นแก้ไขภาพถ่ายถึง 8 พังค์เซ็น เช่น การหมุนภาพ การปรับภาพ อัตโนมัติและปรับภาพด้วยตัวเอง Soft Focus และการแก้ไขตาแดง ช่วยให้คุณปรับและแก้ไขภาพถ่าย ได้ตามต้องการ โหมดแสดงตัวอย่าง และโหมดแสดงภาพแบบย่อ ช่วยให้คุณ สามารถเลือก แก้ไขและตรวจสอบภาพ ก่อนพิมพ์ได้ง่ายใน application

Post-scan destinations รวมถึง Local Folder, Web Folder, email, Facebook, Picasa™, Evernote® และ SugarSync® สามารถเข้าถึง ได้อย่างง่ายดายผ่าน Software

พังค์เซ็นใช้งานเพียงสัมผัสเดียว

สแกนเนอร์ V39 มีปุ่มสัมผัสเดียวถึง 4 ปุ่ม ที่สามารถกำหนดคำสั่งล่วงหน้าได้ เหมาะสำหรับการสแกนงานประจำให้ง่ายขึ้น Epson Event Manager ช่วยให้คุณ กำหนดค่าโดยผู้ใช้ได้ถึง 10 ค่าและสั่งงานโดยการกดปุ่มบนสแกนเนอร์



บานพับขยายได้และฝาปิดถอดได้

บานพับขยายได้ของสแกนเนอร์ V39 ช่วยให้คุณสามารถสแกนเอกสาร ได้หนาถึง 6 มิลลิเมตร ด้วยการปิดฝา และสำหรับเอกสารที่หนากว่านั้น เช่น หนังสือหรืออัลบั้มภาพถ่าย ก็สามารถสแกนได้อย่างง่ายดาย เพียงถอดฝาปิดออก



ไม่ต้อง Warm-Up และคุณสมบัติ ที่เป็นมิตรกับสิ่งแวดล้อม

ด้วยเทคโนโลยี Epson ReadyScan LED ของสแกนเนอร์ V39 การสแกนเริ่มต้นทันที โดยไม่จำเป็นต้องใช้เวลา Warm-Up โดยการเลือกใช้หลอดกำเนิดแสงแบบ LED ปราศจาก สารปรอท สแกนเนอร์เป็นมิตรกับสิ่งแวดล้อม การกระจายตัวต่ำในความร้อนทำให้คุณประหยัด พลังงานและประหยัดค่าใช้จ่าย



คู่หูที่สมบูรณ์แบบ



เครื่องพิมพ์ระบบแท็งค์หมึกแท้ L120
Epson L120 ให้ความเร็วในการพิมพ์สูง ค่าใช้จ่ายในการใช้งานต่ำ เหมาะสำหรับงานพิมพ์ของคุณ



เครื่องพิมพ์ฉลาก LabelWorks™ LW-300
Epson LabelWorks™ LW-300 นำเสนอระบบการพิมพ์แบบมืออาชีพ ช่วยต่อการใช้งาน เหมาะสำหรับทุกความต้องการงานพิมพ์ฉลาก ประหยัดค่าใช้จ่ายและสูญเสียน้อยที่สุด

รุ่น	V39	
ข้อมูลพื้นฐาน		
ประเภทสแกนเนอร์	สแกนเนอร์ภาพสีแบบระบบ	
ความละเอียดออปติคัล ^{*1}	4,800 dpi x 4,800 dpi	
ขนาดเอกสาร	สูงถึง 216 x 297 มิลลิเมตร	
พอร์ตเชื่อมต่อ	Hi-Speed USB 2.0	
ระบบเครื่อง		
เซ็นเซอร์ออปติคัล	Contact Image Sensors (CIS)	
	40,800 พิกเซล x 56,160 พิกเซล (4,800 dpi)	
แหล่งกำเนิดแสง	LED	
วิธีการสแกนรอง	เอกสารอยู่กับที่และเคลื่อน	
ประสิทธิภาพ		
ความละเอียดเอาต์พุต ^{*2}	50 ถึง 4,800 dpi, 7,200 dpi, 9,600 dpi (50 ถึง 4,800 dpi เพิ่มขึ้น: 1 dpi)	
ความลึกพิกเซล	สี	อินพุต 48 บิต, เอาต์พุต 24 บิต
	เฉดสีเทา	อินพุต 16 บิต, เอาต์พุต 8 บิต
	ขาวดำ	อินพุต 16 บิต, เอาต์พุต 1 บิต
ความเร็วการสแกน		
การสแกนแบบสกรีนแสง ^{*3}	DPI	ความเร็ว
	แสดงตัวอย่าง	10.4 วินาที
	ขาวดำ 1 บิต	300 10.4 วินาที
		600 12.0 วินาที
		1,200 37.0 วินาที
	สี 24 บิต	300 9.9 วินาที
		600 29.0 วินาที
		1,200 103.0 วินาที
ฟิร์มแวร์		
Driver และ Software ภายในตัวเครื่อง	Epson Scan V3.9 Epson OCR Component (Win) Document Capture Pro (Win)/Document Capture (Mac) Easy Photo Scan Epson Event Manager Epson Copy Utility ArcSoft® Scan-n-Stitch™ Deluxe (Win) Microsoft Windows XP SP2/Vista/7/8/8.1 Mac OS X 10.6.x หรือสูงกว่า	
รองรับระบบ		
สภาพแวดล้อมการทำงาน		
อุณหภูมิ	ขณะทำงาน	10-35°C
	จัดเก็บ	-20-60°C
ความชื้น	ขณะทำงาน	20-80% (ไม่มีการควบแน่น)
	จัดเก็บ	20-80% (ไม่มีการควบแน่น)
ข้อมูลจำเพาะทางไฟฟ้า		
แรงดัน	5.0V (USB Bus Power)	
การสิ้นเปลืองพลังงาน	ขณะทำงาน	2.5W
	เตรียมพร้อม	1.1W
	ปิดเครื่อง	0.0125W

ขนาดและน้ำหนัก

V39

น้ำหนัก: 1.5 กก. (3.4 ปอนด์)



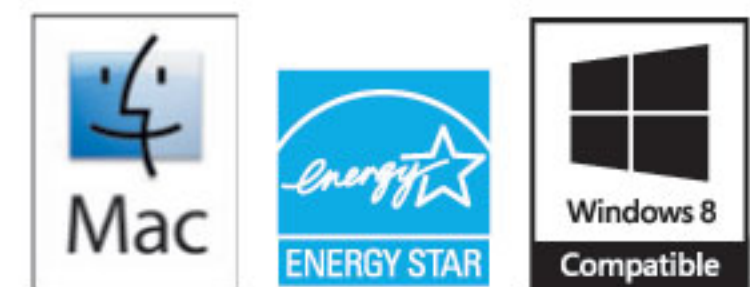
- *1 ความละเอียดของแสงกำหนดตาม ISO 14473
- *2 ตามการประมาณค่า พื้นที่การสแกนอาจจำกัด ถ้ากำหนดค่าความละเอียดสูง
- *3 รูปแบบข้อมูลความเร็วการสแกน ภาพขนาดย่อต้นร่างแสดงให้เห็นถึงรูปแบบการสแกนที่ใช้ในการหาค่าความเร็วการสแกน ข้อมูลจำเพาะ:



ภาพถ่าย A4

ผลการทดสอบความเร็วการสแกนแตกต่างกันขึ้นอยู่กับวิธีการกำหนดการตั้งค่า การตั้งค่า dpi และการตั้งค่าโหมดการสแกน อย่างไรก็ตาม อาจมีเอกสารรูปภาพถ่ายนอกเหนือจากที่แสดงไว้ข้างต้น มาใช้แทนเพื่อทำการทดสอบ โดยผลการทดสอบจะมีความแตกต่างกันมากมาย

ในฐานะเป็นส่วนหนึ่งของ International ENERGY STAR Partner นี้ เปปสันรับรองว่าผลิตภัณฑ์นี้มีคุณสมบัติตรงตามข้อกำหนด International ENERGY STAR ในเรื่องการประหยัดพลังงาน



© 2015 Epson Singapore Pte Ltd สงวนลิขสิทธิ์ ห้ามทำซ้ำในบางส่วนหรือทั้งหมด โดยไม่ได้รับความยินยอมเป็นลายลักษณ์อักษรจาก Epson

EPSON เป็นเครื่องหมายการค้าจดทะเบียนของ Seiko Epson Corporation. ชื่อสินค้าและชื่ออื่น ๆ ที่จดทะเบียนปรากฏในนี้ ใช้เพื่อวัตถุประสงค์ในการเรียกขานเท่านั้น และเป็นเครื่องหมายการค้าหรือเครื่องหมายการค้าจดทะเบียนของเจ้าของผลิตภัณฑ์นั้นๆ เปปสัน โป้มีสิทธิ์ใดๆ ในเครื่องหมายเหล่านี้ ตัวอย่างภาพสแกน/ภาพพิมพ์ในเอกสารนี้ออกแบบและรายละเอียดของผลิตภัณฑ์เป็นภาพจำลอง ข้อมูลจำเพาะอาจมีการเปลี่ยนแปลงโดยไม่ต้องแจ้งให้ทราบ และอาจแตกต่างกันระหว่างประเทศ กรุณาตรวจสอบกับสำนักงาน Epson ที่เกี่ยวข้องก่อนซื้อผลิตภัณฑ์

ตราประทับของตัวแทนจำหน่าย

มีนาคม 2558