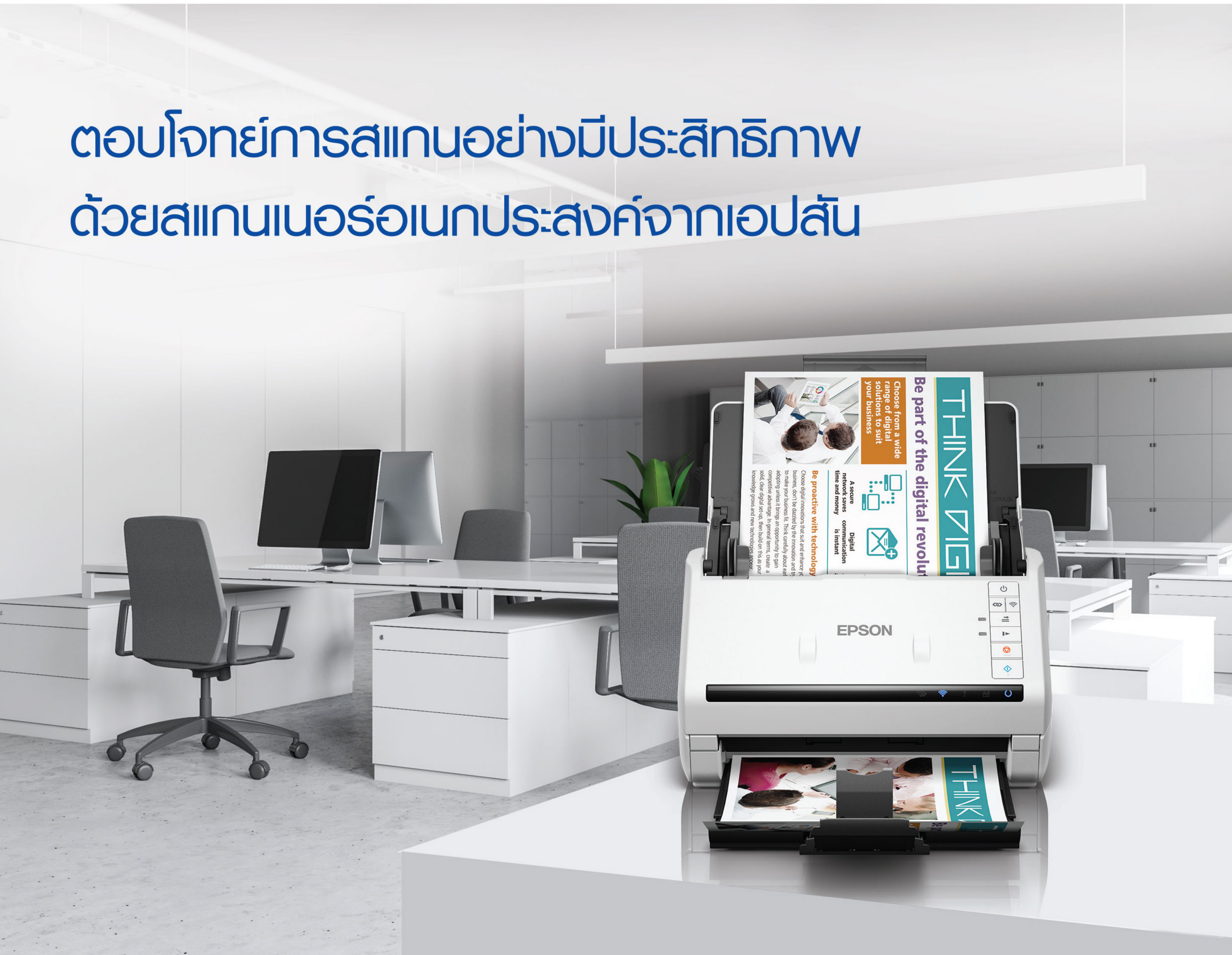


ตอบโจทย์การสแกนอย่างมีประสิทธิภาพ ด้วยสแกนเนอร์อเนกประสงค์จากเอปสัน



ออกแบบมาเพื่อการสแกนที่รวดเร็ว รองรับวัสดุการพิมพ์ได้หลากหลาย
สแกนเอกสารที่มีความบาง เช่น บัตรพลาสติก ไปจนถึงหนังสือที่มีความหนา
(ด้วยอุปกรณ์เสริมแบบแนวระนาบ)* และยังสามารถสแกนเอกสารแบบไร้สาย
และส่งผ่านการเชื่อมต่อไปยังกลุ่มเครือข่ายได้อย่างง่ายดาย**



สแกน
สูงสุด A3



รองรับความหนา
27 - 413 นิ้ว



One Pass
Duplex Scanning



Wi-Fi**



Epson Smart
Panel**

ENGINEERED FOR good

รวดเร็ว อเนกประสงค์

ความเร็วการสแกนสูงถึง 35 หน้าต่อนาที/
70 รูปถ่ายต่อนาที รองรับงานสแกนได้หลากหลาย

เชื่อมต่อแบบไร้สาย**

สะดวกสบายยิ่งขึ้น ด้วยการสแกนแบบไร้สาย
ไปยังอุปกรณ์ของคุณหรือบริการเก็บข้อมูล
บน Cloud

อุปกรณ์เสริมแบบแนวระนาบ*

สามารถรับใช้ Flatbed Dock จาก Epson Perfection™ V39II
ได้อย่างมีประสิทธิภาพ ช่วยให้สแกนได้ทั้งแบบเพน (Sheet Fed)
และแบบแนวระนาบ (Flatbed)



สแกนเอกสารได้ง่ายดาย ด้วยสแกนเนอร์ DS-530II และ DS-570WII ที่ให้ความเร็วในการสแกนดีเยี่ยม รองรับวัสดุและขนาดของเอกสารที่สแกนได้หลากหลาย รวมไปถึงการสแกนแบบไร้สาย[^] ตอบโจทย์การใช้งานด้วยสแกนเนอร์อเนกประสงค์ที่สมบูรณ์แบบที่สุด

สแกนได้รวดเร็วและอเนกประสงค์

ความเร็วในการสแกนสูงถึง 35 หน้าต่อนาที/70 รูปถ่ายต่อนาที รองรับวัสดุการพิมพ์ได้หลากหลาย ความหนาตั้งแต่ 27 - 413 แกรม ใช้สแกนได้อย่างอเนกประสงค์ ตั้งแต่กระดาษที่มีความบางไปจนถึงบัตรพลาสติกขนาดเล็ก เช่น บัตรประจำตัว บัตรเครดิต หรือนามบัตรอย่างมีประสิทธิภาพ



Wireless Connectivity

สแกนเนอร์ DS-570WII เพิ่มความสะดวกสบายในการใช้งานยิ่งขึ้น โดยสามารถสแกนผ่าน Wi-Fi ได้ทันที



Wi-Fi A/P

เมื่อเปิดโหมดนี้ สแกนเนอร์ DS-570WII สามารถเชื่อมต่อโดยตรงกับสมาร์ตโฟนของคุณได้ทันที โดยไม่จำเป็นต้องใช้ Router หรือ Access Point

[^]การเชื่อมต่อแบบไร้สายมีเฉพาะในรุ่น DS-570WII เท่านั้น

อุปกรณ์เสริมสแกนแบบ* (เฉพาะรุ่น DS-530II)

สามารถปรับใช้ Flatbed Dock จาก Epson Perfection V39II ได้อย่างมีประสิทธิภาพ
อุปกรณ์เสริมสำหรับการสแกนแบบราบ ช่วยในการสแกนวัตถุที่มีความหนา เช่น หนังสือเอกสารขนาดเล็ก และเอกสารที่เกิดความเสียหายได้ง่าย เช่น ใบเสร็จรับเงิน



*ฟังก์ชัน Push Scanning ไม่รองรับการสแกนแบบราบ สำหรับระบบปฏิบัติการ Mac จำเป็นต้องติดตั้งไดรเวอร์สแกนเนอร์ V39II

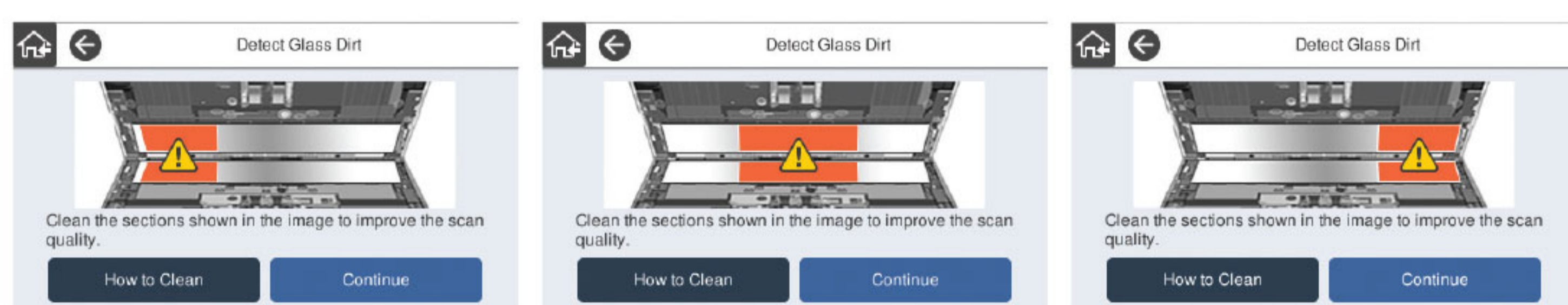
Epson Smart Panel

คุณสามารถดาวน์โหลดแอปพลิเคชัน Epson Smart Panel จากสมาร์ตโฟนของคุณ เพื่อใช้งานสแกนเนอร์ DS-570WII ให้คุณสแกน บันทึกและแชร์เอกสารแบบไร้สาย ด้วยสมาร์ตโฟนของคุณได้ทันที



เซนเซอร์ตรวจจับสิ่งสกปรกบนกระจกสแกน

เครื่องจะแจ้งเตือนทันทีเมื่อตรวจพบสิ่งสกปรกในบริเวณที่กำหนด ช่วยพัฒนาและเพิ่มประสิทธิภาพทางธุรกิจให้ดียิ่งขึ้น



สแกนเอกสารขนาด A3 และเอกสารขอบบางได้ง่าย

สามารถสแกนเอกสารได้ตั้งแต่ขนาดเล็กไปจนถึงขนาด A3 ได้อัตโนมัติ รวมทั้งเอกสารขอบบาง ด้วยการใส่ Carrier Sheet กับสแกนเนอร์ DS-530II และ DS-570WII หรือสแกนเอกสารที่ขอบบางโดยไม่ต้องใส่ Carrier Sheet ด้วยการเปิดโหมด Slow Scan

การจัดการเอกสาร



Document Capture Software*

ง่ายต่อการสแกน ตรวจสอบ แก้ไข บันทึก และส่งต่อ เอกสารที่สแกน ด้วยซอฟต์แวร์ที่สามารถแยกบาร์โค้ด ตัวอักษรต่างๆ

และหน้าว่างในเอกสารที่สแกน เพื่อแยกประเภทเอกสารเข้าไปในไฟล์งานแต่ละประเภท รองรับการทำหน้าค่าโดยผู้ใช้ได้มากถึง 30 รูปแบบ ช่วยให้คุณสแกนงานที่หลากหลายได้อย่างรวดเร็ว

*Document Capture Pro (สำหรับ Windows), Document Capture (สำหรับ Mac OS X)

ใช้งานง่าย สะดวกสบาย

โหมดป้อนเอกสารอัตโนมัติ

Automatic Feeding Mode ช่วยให้คุณสามารถสแกนเอกสารจำนวนมากได้อย่างต่อเนื่อง ด้วยคุณสมบัตินี้ คุณสามารถสแกนเอกสารที่มีขนาดแตกต่างกันได้ในครั้งเดียวโดยไม่ต้องจัดเรียงเอกสารตามขนาดต่างๆ และเอกสารทั้งหมดจะถูกบันทึกไว้ในไฟล์ PDF เพียงไฟล์เดียว



ฟังก์ชัน Double Feed Detection Skip

เปิดใช้งานฟังก์ชัน Double Feed Detection Skip สำหรับการสแกนเอกสารที่มีสตีกเกอร์และฉลาก



ฟังก์ชันป้องกันเอกสารเสียหาย

สแกนเนอร์จะหยุดป้อนกระดาษอัตโนมัติ เมื่อตรวจพบการป้อนกระดาษผิดพลาดหรือกระดาษถูกเย็บหรือพับ เพื่อปกป้องเอกสารของคุณไม่ให้เกิดความเสียหาย



สแกนเนอร์ทั่วไป

สแกนเนอร์ออปชั่น

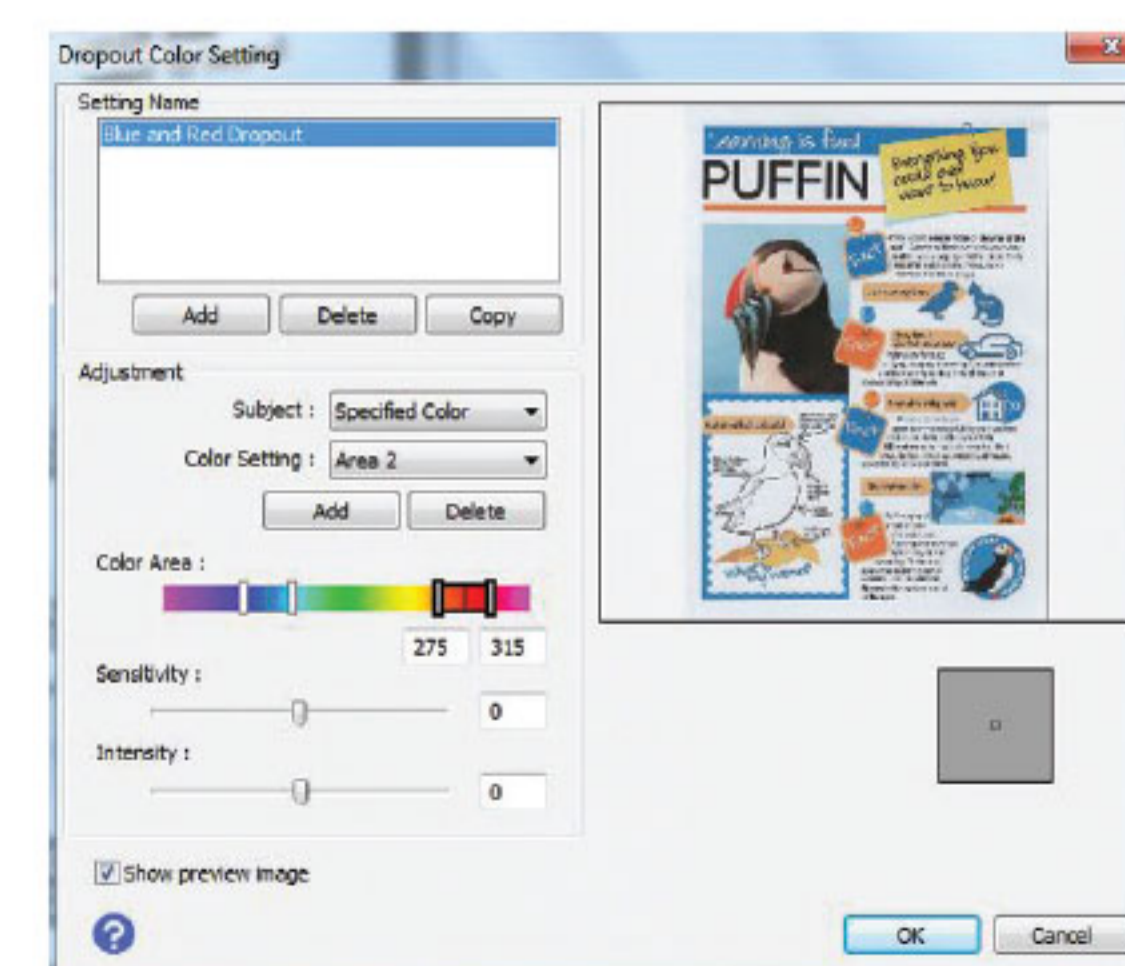
คุณสมบัติ Epson Scan 2

เพิ่มความคมชัดในเอกสาร

ปรับปรุงตัวอักษรให้ชัดเจนขึ้น เมื่อทำการสแกนเอกสารที่เป็นตัวอักษรทั้งแบบสี เดดสีเทาหรือขาว-ดำ โดยการเอาพื้นหลังออกเพื่อความชัดเจนยิ่งขึ้น เหมาะสำหรับสแกนเอกสารที่พิมพ์แบบสองหน้า

จัดการเอกสารที่เอียงให้ถูกต้อง

ปรับภาพที่สแกนให้ตรงโดยอัตโนมัติ



Colour Enhancement & Colour Dropout

นำเอาลายเซ็น ตราประทับ "เอกสารลับ" และ "ด่วนที่สุด" ออก โดยผู้ใช้สามารถเลือกสีจากสีทั้งหมดที่กำหนดไว้ (แดง, เขียว, น้ำเงิน, ชมพู, ม่วง, เหลือง, ส้มหรือทุกสียกเว้นสีดำ) มาใช้ หรือใช้ค่าที่กำหนดเองเพื่อเน้นหรือตัดสี (สูงสุด 5 สี) ด้วยการเลื่อนพาดเพียงครั้งเดียวและสามารถบันทึกค่าได้ถึง 10 สีสำหรับการใช้งานในครั้งต่อไป

คุณสมบัติ PDF เพิ่มความสะดวกมากยิ่งขึ้น

OCR ภายในตัวเครื่อง สามารถค้นหาไฟล์ PDF ได้อย่างง่ายดาย อีกทั้งยังป้องกันไฟล์ PDF ของคุณโดยการกำหนด Password เพื่อไม่ให้บุคคลที่ไม่ได้รับอนุญาตเรียกดู แก้ไข หรือสั่งพิมพ์



สแกนเนอร์ WorkForce DS-530II และ DS-570WII มาพร้อมฟังก์ชัน อนาคตประสงค์ ตอบสนองทุกความต้องการใช้งานได้อย่างมีประสิทธิภาพ และมีความราบรื่นมากยิ่งขึ้น

ธุรกิจการเงิน

ธุรกิจการเงิน เช่น ธนาคาร บริษัทประกันภัย บริษัทสินเชื่อและบริษัทรับทำบัญชี ซึ่งมีการทำธุรกรรมปริมาณมากต่อวัน และบ่อยครั้งที่ต้องเก็บเอกสารประจำตัว หรือเอกสารประกอบ ซึ่งหมายถึงเอกสารจำนวนมากที่จำเป็นต้องจัดเก็บในแต่ละวัน

- เชื่อมต่อสแกนเนอร์ในกลุ่มเจ้าหน้าที่หน้าเคาน์เตอร์หรือเจ้าหน้าที่สำนักงาน ด้วยการเชื่อมต่อ Wi-Fi*
- สแกนเอกสารได้รวดเร็วโดยไม่ต้องใช้ Router ด้วยโหมด Wi-Fi A/P (เฉพาะรุ่น DS-570WII เท่านั้น); เหมาะสำหรับใช้ในงานแสดงสินค้า (Roadshows)
- สแกนเอกสารที่มีความหนา เช่น พาสปอร์ตได้อย่างราบรื่น โดยใช้ Flatbed Dock เป็นอุปกรณ์เสริมและ Perfection V39II (เฉพาะรุ่น DS-530II เท่านั้น)

- สแกนวัสดุการพิมพ์ที่มีขนาดแตกต่างกันได้ เช่น ใบเสร็จรับเงิน บัตรประจำตัว สลิปธนาคาร เอกสารประจำตัว แบบฟอร์มใบสมัคร หรือแม้แต่เอกสารสำนักงานทั่วไป
- สแกนเอกสารที่บอบบางหรือมีขนาดเล็กได้ เช่น ใบเสร็จรับเงิน หรือกระดาษสำเนาкарบอน โดยไม่สร้างความเสียหายให้กับเอกสาร โดยใช้ Carrier Sheet ช่วยให้สามารถสแกนเอกสารได้อย่างปลอดภัย เหมาะสำหรับการสแกนใบเสร็จรับเงินหรือกระดาษสำเนาкарบอน ที่มีจำนวนมากเพียงวางแต่ละแผ่นเข้าไปใน Carrier Sheet อีกทั้งยังสามารถบันทึกเอกสารที่สแกนทั้งหมดเป็นไฟล์ PDF เพียงไฟล์เดียว โดยอุปกรณ์บ่อนเอกสารอัตโนมัติสามารถรองรับ Carrier Sheet ได้ถึง 5 ชุด
- ช่วยลดความเสี่ยงจากความเสียหายของเอกสารที่สำคัญได้ เช่น สลิปธนาคาร โดยใช้โหมด Slow Scan เพื่อลดความเร็วในการสแกน โดยไม่กระทบกับคุณภาพของการสแกน
- ด้วยโหมดบ่อนเอกสารอัตโนมัติ คุณสามารถสแกนเอกสารปริมาณมากได้อย่างง่ายดาย และสามารถสแกนเอกสารขนาดต่างๆ โดยไม่ต้องจัดเรียงเอกสารทั้งหมดจะถูกบันทึกเป็นไฟล์ PDF เพียงไฟล์เดียว

*การเชื่อมต่อแบบไร้สายและ BLE เฉพาะรุ่น DS-570WII เท่านั้น

โรงพยาบาล

บันทึกทางการแพทย์เป็นข้อมูลที่มีความสำคัญมาก เพราะเป็นเรื่องส่วนตัว และสำคัญในการรักษา ดังนั้นการจัดเก็บข้อมูลที่ถูกต้องจึงมีความสำคัญ สำหรับสถาบันทางการแพทย์ และข้อมูลที่พิมพ์ออกมาอาจมีความเสี่ยงที่จะเสียหาย หรือสูญหายได้ การเก็บบันทึกทางการแพทย์ไปยัง Cloud จึงเป็นทางเลือกที่ช่วยให้บุคลากรทางการแพทย์จากสถาบันการแพทย์ต่างๆ เข้าถึงเวชระเบียนของ病患ได้

- เชื่อมต่อสแกนเนอร์ในกลุ่มพยาบาลที่แพนตอนรับด้วยการเชื่อมต่อ Wi-Fi*
- สแกนบัตรประจำตัว เอกสารประจำตัวและบันทึกทางการแพทย์ ที่มีขนาดแตกต่างกันได้ด้วย DS-530II/570WII
- สแกนเอกสารที่มีความหนา เช่น พาสปอร์ตหรือบันทึกทางการแพทย์ ได้อย่างราบรื่นด้วย Flatbed Dock เป็นอุปกรณ์เสริมและ Perfection V39II (เฉพาะรุ่น DS-530II เท่านั้น)
- สแกนเอกสารที่บอบบาง เช่น บันทึกทางการแพทย์ โดยไม่สร้างความเสียหาย ให้กับเอกสาร สแกนเนอร์ทั้งสองรุ่นมี Carrier Sheet ช่วยให้คุณสแกนเอกสาร เหล่านี้ได้อย่างปลอดภัย



- สแกนเอกสารที่บอบบาง เช่น กระดาษสำเนาครุ่น โดยไม่สร้างความเสียหาย ให้กับเอกสาร สแกนเนอร์ DS-530II/570WII มี Carrier Sheet ช่วยสแกน เอกสารได้อย่างปลอดภัย หรือช่วยลดความเสี่ยงจากความเสียหายของเอกสาร ที่บอบบางด้วยการใช้โหมด Slow Scan เพื่อลดความเร็วในการสแกนโดยไม่กระทบ กับคุณภาพของการสแกน
- ด้วยโหมดบ่อนเอกสารอัตโนมัติ คุณสามารถสแกนเอกสารที่มีความหนา เช่น เอกสารกำหนดนโยบาย สัญญาการยื่นประมูล เอกสารข้อเสนอ และเอกสารทั่วไปที่มีขนาดแตกต่างกันได้ เอกสารทั้งหมดจะถูกบันทึก เป็นไฟล์ PDF เพียงไฟล์เดียว

การศึกษา

เอกสารการสอนและอุปกรณ์เสริมการเรียนรู้มีความจำเป็นในแต่ละชั้นเรียน การจัดเก็บข้อมูลรวมไปถึงเอกสารสำหรับไว้ใช้อ้างอิงในอนาคตจึงเป็นสิ่งสำคัญ สำหรับสถาบันการศึกษา ทั้งการจัดเก็บข้อมูลต่างๆ เช่น กระดาษข้อสอบ ใบประกาศนียบัตร ผลการเรียนและใบสุทธิ โดยที่สามารถพิมพ์ซ้ำได้ถ้าเกิด เอกสารเสียหายหรือสูญหาย



- เชื่อมต่อสแกนเนอร์ในสำนักงานด้วยการเชื่อมต่อ Wi-Fi*
- ด้วยโหมดบ่อนเอกสารอัตโนมัติ คุณสามารถสแกนระเบียบผลการเรียน สลิปผลการเรียน หรือใบประกาศนียบัตรได้อย่างง่ายดาย
- สแกนสื่อการเรียนการสอน เช่น หนังสือหรือนิตยสารได้อย่างราบรื่น ด้วย Flatbed Dock เป็นอุปกรณ์เสริมและ Perfection V39II (เฉพาะรุ่น DS-530II เท่านั้น)



- ด้วยโหมดบ่อนเอกสารอัตโนมัติ คุณสามารถสแกนใบบันทึกทางการแพทย์ ของผู้ป่วย แบบฟอร์มใบสมัครและเอกสารทั่วไปได้อย่างง่ายดาย เอกสารทั้งหมดจะถูกบันทึกเป็นไฟล์ PDF เพียงไฟล์เดียว
- สแกนใบบันทึกทางการแพทย์ที่มีฉลากด้วยฟังก์ชัน Double Feed Detection Skip ทำให้สแกนได้ง่ายโดยที่กระดาษไม่ติด

รัฐบาล

ข้อมูลของหน่วยงานรัฐบาลมีความสำคัญและเป็นความลับ ข้อดีในการ จัดเก็บเอกสารดังกล่าวนี้ ช่วยให้หน่วยงานรัฐบาลที่เกี่ยวข้องสามารถ เข้าถึงข้อมูลเดียวกันได้ (เช่น ข้อมูลประชากร)

- เชื่อมต่อสแกนเนอร์ในสำนักงานด้วยการเชื่อมต่อ Wi-Fi*
- สแกนบัตรประจำตัวหรือเอกสารลงทะเบียนของพยานุมาตติดต่อ ด้วย DS-530II/570WII นอกจากนี้ยังสแกนพาสปอร์ต อย่างราบรื่นด้วย Flatbed Dock เป็นอุปกรณ์เสริม และ Perfection V39II (เฉพาะรุ่น DS-530II เท่านั้น)

*การเชื่อมต่อแบบไร้สายและ BLE เฉพาะรุ่น DS-570WII เท่านั้น

ข้อมูลจำเพาะ

รุ่น	DS-530II	DS-570WII
สแกนเนอร์		
ประเภทสแกนเนอร์	ป้อนกระดาษ A4, สแกนเนอร์สีสองหน้าด้วยการเลื่อนผ่านเพียงครั้งเดียว	
ประเภทเซนเซอร์	Colour Contact Image Sensor	
วิธีการสแกน	อุปกรณ์อ่านคงที่และเอกสารเคลื่อนที่	
แหล่งกำเนิดแสง	RGB LED	
ความละเอียดการสแกน*	600 x 600 dpi	
ความละเอียดเอาต์พุต	50 - 1,200 dpi (เพิ่มขึ้นครั้งละ 1 dpi)	
ขนาด Bit การสแกน	สำหรับสีเต็มสี (RGB): อินพุต 10 บิต/เอาต์พุต 8 บิต	
ขนาดเอกสาร		
เล็กสุด	50.8 x 50.8 มิลลิเมตร	
ใหญ่สุด	215.9 x 6,096 มิลลิเมตร	
รองรับน้ำหนักกระดาษ	27 - 413 กรัม (A8 หรือน้อยกว่า 127 - 413 กรัม)	
ความจุถาดป้อนเอกสารอัตโนมัติ	50 แผ่น (80 กรัม)	
ปริมาณการสแกนต่อวัน	สูงถึง 5,500 แผ่นต่อวัน	
ตรวจสอบการป้อนหลายแผ่น	อัลตราโซนิคเซนเซอร์และอุปกรณ์ตรวจสอบความยาว	
การเชื่อมต่อ	USB 3.2 Gen 1	USB 3.2 Gen 1, Wi-Fi (802.11 b/g/n)
ความเร็วการสแกน*		
ความละเอียด (สี/เดดสปีท/ขาว-ดำ)	หน้าเดียว/สองหน้า	
200 dpi	35 หน้าต่อาที/70 รูปภาพต่อาที	
300 dpi	35 หน้าต่อาที/70 รูปภาพต่อาที	
600 dpi	12 หน้าต่อาที/24 รูปภาพต่อาที	
ไดรเวอร์และซอฟต์แวร์		
รองรับระบบปฏิบัติการ (ไดรเวอร์สแกนเนอร์)		
Windows	Windows XP/Vista/7/8/8.1/10/Server 2003/Server 2008/Server 2012/Server 2016	
Mac	Mac OS X 10.6.8 หรือสูงกว่า	
ไดรเวอร์ที่สามารถทำงานร่วมกันได้	TWAIN, SANE, WIA, ICA, ISIS	TWAIN, SANE, WIA, ICA
มาพร้อมซอฟต์แวร์	Epson Scan 2 ISIS Driver (Web Download) Epson Scan OCR Component Epson Scan PDF Extensions Document Capture Pro (Windows) Document Capture (Mac)	Epson Scan 2 Epson Scan OCR Component Epson Scan PDF Extensions Document Capture Pro (Windows) Document Capture (Mac) Epson Smart Panel (Apple App Store/Google Play Store)
รูปแบบไฟล์	Epson Scan 2: JPEG, TIFF, Multi-TIFF, PDF, Searchable PDF, BMP, PNG Document Capture Pro (Win): JPEG, BMP, PDF, Searchable PDF, TIFF, Multi-TIFF, PNG, DOCX, XLSX, PPTX	
ข้อมูลจำเพาะทางไฟฟ้า		
แรงดันไฟฟ้า	AC 100 - 240V	
ความถี่ไฟฟ้า	50 - 60 Hz	
การสิ้นเปลืองพลังงาน		
ขณะทำงาน	11W	11W/12W (เปิด Wi-Fi)
โหมดเตรียมพร้อม	5.4W	5.4W/5.5W (เปิด Wi-Fi)
พักเครื่อง	1.0W	1.0W/1.3W (เปิด Wi-Fi)
ปิดเครื่อง	0.1W	0.1W
สภาพแวดล้อมการทำงาน		
อุณหภูมิ		
ขณะทำงาน	5 - 35°C	
จัดเก็บ	-25 - 60°C	
ความชื้น		
ขณะทำงาน	15 - 80% (ไม่มีกรดควบแน่น)	
จัดเก็บ	15 - 85% (ไม่มีกรดควบแน่น)	
อุปกรณ์เสริมและวัสดุสิ้นเปลือง	ความทนทาน	รหัสการสั่งซื้อ
Flatbed Dock (เฉพาะ DS-530II เท่านั้น)	-	B12B819011
ชุดปรอทลูกกลิ้ง	สแกน 200,000 แผ่น	B12B819671
Carrier Sheet	สแกน 3,000 แผ่น	B12B819051
ชุดทำความสะอาด	-	B12B819291

ขนาดและน้ำหนัก

DS-530II/DS-570WII
น้ำหนัก: 3.7 กิโลกรัม/8.16 ปอนด์



*1 ความละเอียดในการสแกนตามที่กำหนดโดย ISO14473
*2 ขึ้นอยู่กับเอกสารขนาด A4

สินค้าภายในกล่อง:

- ตัวเครื่องสแกนเนอร์
- สาย USB
- AC Adapter
- สายไฟ
- CD ซอฟต์แวร์
- คู่มือการติดตั้ง

© 2024 Epson Singapore Pte Ltd สงวนลิขสิทธิ์ ห้ามทำซ้ำ
ในบางส่วนหรือทั้งหมด โดยไม่ได้รับความยินยอมเป็นลายลักษณ์
อักษรจาก Epson

EPSON เป็นเครื่องหมายการค้าจดทะเบียนของ
Seiko Epson Corporation. ชื่อสินค้าและชื่อบริษัทอื่นๆ
ทั้งหมดที่ปรากฏในที่นี่ ไซท์เพื่อวัตถุประสงค์ในการเรียกขาน
เท่านั้น และเป็นเครื่องหมายการค้าหรือเครื่องหมายการค้า
จดทะเบียนของเจ้าของผลิตภัณฑ์นั้นๆ เอปสัน ไม่รับประกันใดๆ
ในเครื่องหมายเหล่านี้ ตัวอย่างภาพสแกน/ภาพพิมพ์
ในเอกสารนี้ออกแบบและรายละเอียดของผลิตภัณฑ์
เป็นภาพจำลอง ข้อมูลจำเพาะอาจมีการเปลี่ยนแปลงโดยไม่ต้อง
แจ้งให้ทราบ และอาจแตกต่างกันระหว่างประเทศ กรุณา
ตรวจสอบกับสำนักงาน Epson ที่ท้องถิ่นเพื่อรับข้อมูลเพิ่มเติม
Apple, iPad และ iPhone เป็นเครื่องหมายการค้าของ
Apple Inc. ที่จดทะเบียนในสหรัฐอเมริกาและประเทศอื่นๆ
App Store เป็นเครื่องหมายการค้าของ Apple Inc.
Android เป็นเครื่องหมายการค้าของ Google Inc.

ตราประทับของตัวแทนจำหน่าย

ปีนทศ 2567

บริษัท เอปสัน (ประเทศไทย) จำกัด

ชั้น 22 อาคารปิ่นทาวเวอร์
เลขที่ 1152 ถนนพระราม 4 แขวงคลองเตย เขตคลองเตย กรุงเทพฯ 10110

Contact Us

✉ : support@eth.epson.co.th
📞 : Epson Thailand
☎ : 02-460-9699

Follow Us

Facebook, Instagram, YouTube, LinkedIn, WhatsApp
EpsonThailand

More Details

Website, Product Today, Virtual Solution Center
QR codes for each link