

จัดการเอกสารอย่างมีประสิทธิภาพ รวดเร็ว แม่นยำ



สแกนเนอร์ออปติคัล WorkForce DS-790WN มีขนาดกะทัดรัด เพิ่มประสิทธิภาพ และความสะดวกสบายไปสู่อีกระดับ ช่วยลดผลกระทบต่อสิ่งแวดล้อมเพื่อบุคที่ยั่งยืน ตอบโจทย์การใช้งานได้อย่างลงตัว ด้วยความเร็วในการสแกนที่นำประทับใจและการเชื่อมต่อ Ethernet ในตัว ช่วยให้คุณสามารถแชร์ไฟล์ของคุณผ่านฟังก์ชัน "Scan to" ได้อย่างง่ายดาย ด้วยหน้าจอ LCD ระบบสัมผัสขนาด 4.3 นิ้ว ที่มาพร้อมการตั้งค่าแบบกำหนดได้เอง สมบูรณ์แบบต่อการใช้งานในทุกธุรกิจ



สแกนสูงสุด A4



หน้าจอ LCD ระบบสัมผัสขนาด 4.3 นิ้ว



รองรับ USB 3.2 Gen 1



One-Pass Duplex Scanning



Built-in Ethernet



Wi-Fi/Wi-Fi Direct

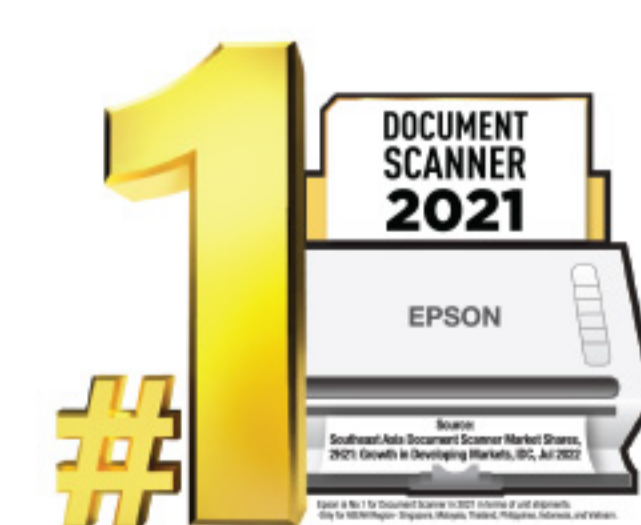


Epson Connect



Epson Smart Panel

IT'S IN THE DETAILS.



สแกนเอกสารอย่างมีประสิทธิภาพ

ตอบโจทย์การใช้งานได้อย่างลงตัว ให้ความเร็วในการสแกนสูงถึง 45 หน้าต่อนาที หรือ 90 รูปภาพต่อนาที และการบ่อนกระดาษอัตโนมัติที่สูงถึง 100 แผ่น ช่วยให้คุณสามารถสแกนเอกสารจำนวนมากได้อย่างมีประสิทธิภาพ

เชื่อมต่อได้ง่าย

แชร์สแกนเนอร์ผ่าน Ethernet, Wi-Fi หรือ Wi-Fi Direct และส่งต่อเอกสารได้อย่างราบรื่น ผ่านบริการ Cloud ด้วย Epson Connect

ทำงานแบบไม่ใช้คอมพิวเตอร์

ฟังก์ชัน "Scan to" ช่วยให้ท่านส่งงานผ่านเครือข่าย, อีเมล, บริการ Cloud หรือ USB เพียงปลายนิ้วสัมผัส ให้ทุกขั้นตอนเป็นเรื่องง่าย



สแกนเนอร์ WorkForce DS-790WN ช่วยตอบโจทย์การใช้งานได้อย่างสมบูรณ์แบบ
รองรับการเชื่อมต่อ Ethernet และ Wi-Fi ในตัว ทำให้รองรับการใช้งานได้มากขึ้น
คุณสามารถแชร์งานสแกนจำนวนมากได้อย่างง่ายดายและปลอดภัย

สแกนรวดเร็ว เครื่องขนาดกะทัดรัด

สแกนเนอร์ DS-790WN ช่วยประหยัดพื้นที่ในสำนักงาน ด้วยขนาดเล็กรวดเร็วแต่ทรงประสิทธิภาพ สแกนเอกสารได้เร็วถึง 45 หน้าต่อนาทีหรือ 90 รูปภาพต่อนาที ช่วยเพิ่มประสิทธิภาพการทำงานของคุณได้อย่างดีเยี่ยม



ฟังก์ชันรองรับทุกการใช้งาน

Built-in Ethernet

สแกนเนอร์ DS-790WN มาพร้อมการเชื่อมต่อ Ethernet และ Wi-Fi ภายในตัวเครื่อง ช่วยให้คุณสามารถใช้งานร่วมกันได้อย่างสะดวกสบาย นอกจากนี้ยังทำหน้าที่เป็นจุดเชื่อมต่อ ช่วยให้สามารถเชื่อมต่ออุปกรณ์ Wi-Fi ได้สูงสุดถึง 8 เครื่อง

ระบบป้อนกระดาษอัตโนมัติ (ADF)

ด้วยคุณสมบัติการป้อนกระดาษอัตโนมัติ (Automatic Document Feeder) ได้สูงถึง 100 แผ่น ช่วยให้สามารถสแกนเอกสารได้อย่างสะดวกสบาย



รองรับการใช้งานแบบสแตนด์อโลน

สแกนไปยังโฟลเดอร์เครือข่าย, อีเมล, USB หรือบริการ Cloud ได้โดยไม่ต้องใช้คอมพิวเตอร์ ด้วยจอ LCD ระบบสัมผัส ขนาด 4.3 นิ้ว ใช้งานง่ายด้วยปุ่ม Preset ที่กำหนดไว้ก่อน



ScanWay เพื่อการแชร์ข้อมูลที่ง่าย ไม่ยุ่งยาก

ScanWay ช่วยรองรับการแชร์ผ่านระบบเครือข่าย (Network sharing) อีกทั้งยังรองรับการทำงานแบบสแตนด์อโลนโดยไม่ต้องเชื่อมต่อกับคอมพิวเตอร์ เพื่อการสแกนที่ง่าย สะดวกสบาย มีคุณภาพและปลอดภัย สำหรับผู้ใช้งานและผู้ดูแลระบบ



สแกนเนอร์ DS-790WN:

- สแกนเอกสารไปยังบริการ Cloud, โฟลเดอร์เครือข่าย, อีเมล และ USB ได้โดยตรง
- สะดวกสบาย สามารถสแกนจากหน้าจอได้โดยตรงและจัดการงานสแกนจากหน้าจอได้เอง
- ใช้ฟังก์ชันยืนยันตัวตนผู้ใช้งานเพื่อเพิ่มความปลอดภัย เมื่อมีผู้ใช้งานจำนวนมาก

การจัดการเอกสารที่มีประสิทธิภาพ

จัดการเอกสารได้อย่างมีประสิทธิภาพและปลอดภัยมากขึ้น ด้วยซอฟต์แวร์การจัดการขั้นสูงและฟังก์ชันการตรวจสอบผู้ใช้งาน (Card Authentication Function)

Document Capture Pro*

สแกน แก้ไข จัดการเอกสาร หรือใช้งานร่วมกับบริการ Cloud ได้อย่างง่ายดาย แปลงเอกสารเป็นไฟล์ PDF ที่สามารถค้นหาได้ หรือแก้ไขไฟล์ด้วยฟังก์ชัน OCR ในตัว รวมถึงตั้งชื่อและจัดเรียงเอกสารในโฟลเดอร์ต่างๆ ได้อย่างสะดวก ช่วยลดความผิดพลาดด้วยระบบตรวจจับมาร์กคัท อັททริบิวต์ และวิธีการอื่นๆ นอกจากนี้ คุณยังสามารถบันทึกข้อมูลจากเอกสารด้วยฟังก์ชัน Index ที่ให้ผู้ใช้สามารถเลือกได้สูงสุด 10 จุดในแต่ละครั้งด้วยระบบ OCR หรือ OBR และส่งไฟล์ข้อมูลเพื่อการประมวลผลต่อไป

*ในเวอร์ชัน Mac จะใช้เฉพาะฟังก์ชัน Document Capture เท่านั้น

Document Capture Pro Server**

รวมงานสแกนของคุณไว้ในที่เดียวโดยไม่ต้องติดตั้งไดรเวอร์และซอฟต์แวร์บนคอมพิวเตอร์ของผู้ใช้งานแต่ละเครื่อง คุณสามารถสร้าง ควบคุม ขั้นตอนการทำงาน และจัดการอุปกรณ์ของคุณบนอินเทอร์เน็ตเพียงอย่างเดียว อีกทั้งยังสามารถเรียกดูรายงานและบันทึกการใช้งานโดยละเอียดสำหรับการตรวจสอบและติดตามผล

เพิ่มความปลอดภัยให้กับเอกสารของคุณด้วย Document Capture Pro Server Authentication Edition การจำกัดการใช้งานตามรายชื่อผู้ใช้ที่กำหนดไว้ล่วงหน้า ผ่านการลงทะเบียนรายชื่อและยืนยันตัวตนด้วยบัตรประจำตัว ผู้ใช้ที่เข้าสู่ระบบแล้วจะสามารถส่งต่อเอกสารได้อย่างสะดวกและปลอดภัย

**เฉพาะ Windows Server OS เท่านั้น

Serverless Authentication for Scanner

สแกนเอกสารได้อย่างปลอดภัยโดยไม่ต้องใช้เซิร์ฟเวอร์ และสามารถลงทะเบียนผู้ใช้ได้สูงสุดถึง 50 คนในเครื่องเดียวหรือใช้งานร่วมกับฐานข้อมูล LDAP และส่งต่อเอกสารได้อย่างปลอดภัย ลดความซับซ้อนของขั้นตอนการทำงาน โดยการสแกนอัตโนมัติเมื่อผู้ใช้เข้าสู่ระบบ เรียกดูรายงานและบันทึกการใช้งานของผู้ใช้แบบบุคคลหรือกลุ่มได้ด้วย Epson Device Admin



Epson Smart Panel

เชื่อมต่อสแกนเนอร์ของคุณผ่าน Wi-Fi และส่งข้อมูลสแกนไปยังอุปกรณ์พกพาได้โดยตรงด้วยแอปพลิเคชัน Epson Smart Panel พร้อมคำแนะนำในการแก้ไขปัญหาเบื้องต้น

รองรับวัสดุสแกนได้หลากหลาย รวมถึงเอกสารที่มีความยาว

สแกนเอกสารได้หลากหลาย ตั้งแต่แผ่นกระดาษไปจนถึงบัตรพลาสติก เช่น บัตรประจำตัวประชาชน บัตรเครดิต และนามบัตรได้อย่างมีประสิทธิภาพ สแกนเนอร์ DS-790WN สามารถตรวจจับ ครองตัด (crop) และปรับภาพแนวตั้ง/แนวนอนได้ทั้งหมดในขั้นตอนเดียว และยังสามารถสแกนเอกสารที่มีความหนาตั้งแต่ 27 - 143 แกรม และเอกสารที่มีความยาวได้สูงสุด 6,096 มม.

สแกนโดยไม่ต้องใช้ไดรเวอร์

สามารถสแกนโดยตรงไปยัง Chromebooks และอุปกรณ์ Android ด้วยแอปพลิเคชัน Mopria ผู้ใช้ยังสามารถสแกนไปยังอุปกรณ์ที่ใช้ระบบปฏิบัติการ macOS ได้โดยไม่ต้องใช้ไดรเวอร์ด้วย Apple AirPrint

สแกนเอกสาร A3 และเอกสารขอบบางได้ง่าย

ช่วยสแกนเอกสารขนาดเล็ก รวมทั้งเอกสารขนาด A3 โดยใช้ Carrier Sheet ด้วยสแกนเนอร์ DS-790WN และคุณสามารถสแกนเอกสารที่ขอบบางได้โดยไม่ต้องใช้ Carrier Sheet ด้วยการเปิดโหมด Slow Scan

ใช้งานง่าย สะดวกสบาย

โหมดป้อนเอกสารอัตโนมัติ

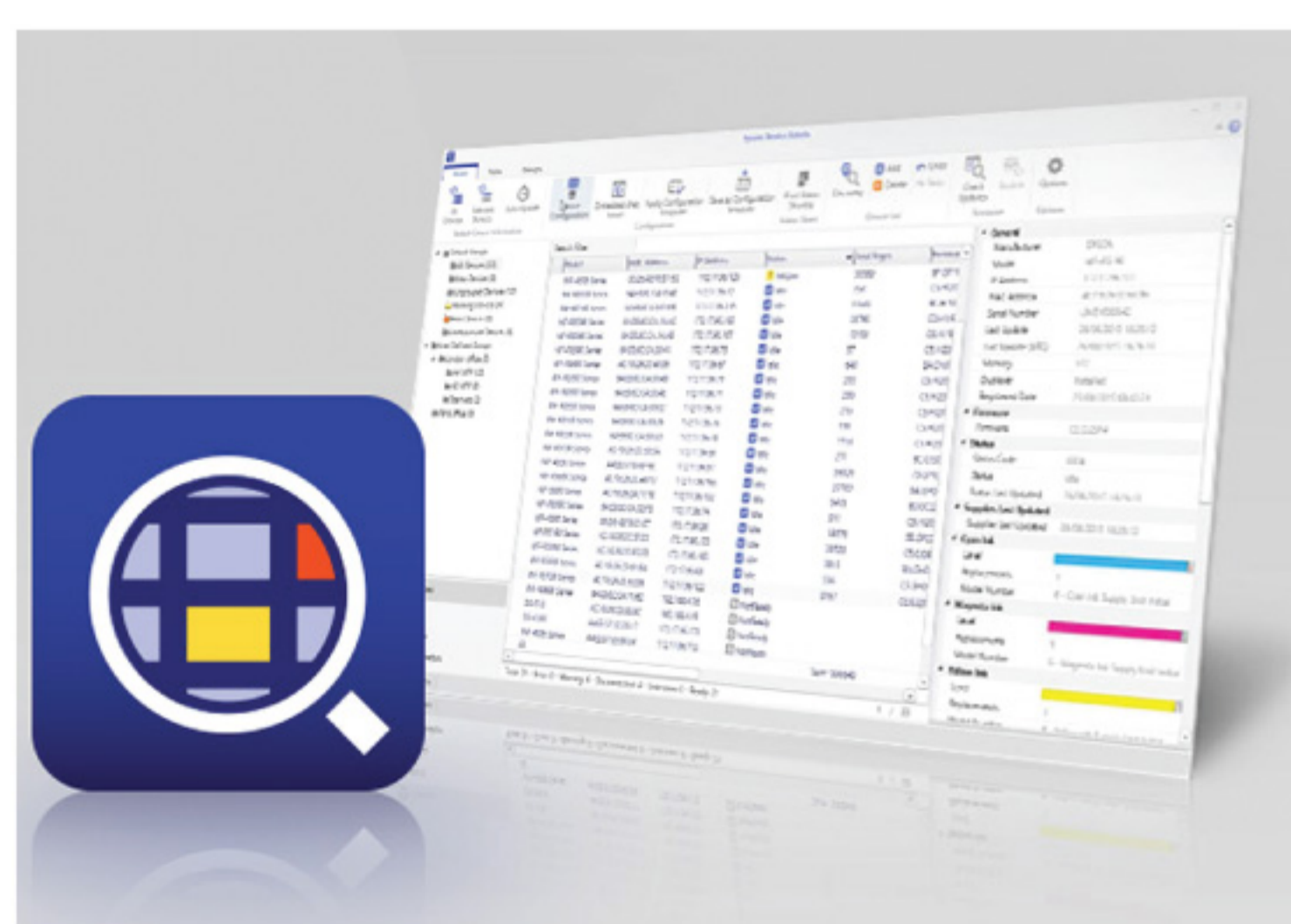
ช่วยให้คุณสามารถสแกนเอกสารที่มีปริมาณมากได้อย่างต่อเนื่อง รวมถึงเอกสารที่มีขนาดแตกต่างกันได้โดยไม่ต้องจัดเรียงเอกสาร และเอกสารทั้งหมดจะถูกบันทึกไว้ในไฟล์ PDF เพียงไฟล์เดียว

ฟังก์ชัน Double Feed Detection Skip

เปิดใช้งานฟังก์ชัน Double Feed Detection Skip เพื่อสแกนเอกสารที่มีลวดลายหรือเงา



รองรับการทำงานร่วมกับ Epson Device Admin



ช่วยให้คุณจัดการ ตรวจสอบ และกำหนดค่าอุปกรณ์ของเอปสันได้อย่างง่ายดาย และยังสามารถทำงานร่วมกับเครือข่ายพรินเตอร์และสแกนเนอร์ขนาดใหญ่ได้ อีกทั้งยังสามารถดูข้อมูลทั้งหมดได้ผ่านช่องทางเชื่อมต่อที่ใช้งานง่าย

ฟังก์ชันต่างๆ ของ Epson Device Admin

- จัดการกับกลุ่มอุปกรณ์ต่างๆ ของเอปสัน
- แจ้งเตือนอัตโนมัติเมื่ออุปกรณ์พบข้อผิดพลาดหรือเมื่อวัสดุสิ้นเปลืองหมดลง
- สร้างรายงานการใช้งานอัตโนมัติ ช่วยควบคุมการใช้งานและประหยัดค่าใช้จ่ายสำนักงานได้เป็นอย่างดี
- กำหนดค่าอุปกรณ์ต่างๆ ได้อย่างมีประสิทธิภาพด้วย Templates ที่ใช้งานง่าย

ค้นหาข้อมูลเพิ่มเติมได้ที่ <http://www.epson.co.th/epsondeviceadmin>

ข้อมูลจำเพาะ

รุ่น	DS-790WN	
สแกนเนอร์	ป้อนกระดาษ A4, สแกนเนอร์สีสองหน้าด้วยการเลื่อนผ่านเพียงครั้งเดียว	
ประเภทสแกนเนอร์	Colour Contact Image Sensor (CIS) x 2	
ประเภทเซนเซอร์	อุปกรณ์อ่านคั่งที่แสงเอกสารสีร้อนที่	
วิธีการสแกน	RGB LED x 2	
แหล่งกำเนิดแสง	600 x 600 dpi	
ความละเอียดการสแกน*1	50 - 1,200 dpi (เพิ่มขึ้นครั้งละ 1 dpi)	
ความละเอียดเอาต์พุต		
ขนาด Bit การสแกน		
สี	30-bit input, 24-bit output	
เวดสีเทา	10-bit input, 8-bit output	
ขาวดำ	10-bit input, 1-bit output	
ขนาดเอกสาร		
เล็กสุด	50.8 x 50.8 มิลลิเมตร	
ใหญ่สุด	215.9 x 6,096 มิลลิเมตร	
รองรับน้ำหนักกระดาษ	27 - 413 กรัม (A8 หรือน้อยกว่า 127 - 413 กรัม)	
ความจุถาดป้อนเอกสารอัตโนมัติ	100 แผ่น (80 กรัม)	
ปริมาณการสแกนต่อวัน	สูงถึง 7,000 แผ่นต่อวัน	
ตรวจสอบการป้อนหลายแผ่น	อัลตราโซนิคเซนเซอร์และอุปกรณ์ตรวจสอบความยาว	
การเชื่อมต่อ	USB 3.2 Gen 1, Ethernet (1000BASE-T/100BASE-TX/10BASE-T), Wi-Fi (IEEE 802.11 b/g/n), Wi-Fi Direct (เชื่อมต่อได้สูงสุด 8 ครั้ง), USB 2.0 Host	
สแกนไปยังปลายทาง	Folder, FTP/SFTP, SharePoint (WebDAV), Email, USB, Cloud (Epson Connect)	
พอร์ท USB Host		
ประเภทอุปกรณ์	อุปกรณ์หน่วยความจำ	
พอร์ท	สแกนไปยังอุปกรณ์หน่วยความจำ	
รูปแบบไฟล์	JPEG, TIFF, Multi-TIFF, PDF, PDF/A	
ความเร็วการสแกน*2		
ความละเอียด (สี/ขาว-ดำ)		
200 dpi	45 หน้าต่อนาที/90 รูปภาพต่อนาที	
300 dpi	45 หน้าต่อนาที/90 รูปภาพต่อนาที	
600 dpi	12 หน้าต่อนาที/24 รูปภาพต่อนาที	
ไดรเวอร์และซอฟต์แวร์		
รองรับระบบปฏิบัติการ (ไดรเวอร์สแกนเนอร์)		
Windows	Windows XP/Vista/7/8/8.1/10/11, Server 2003/2008/2012/2019/2022	
Mac	Mac OS X 10.6.8 หรือสูงกว่า	
ไดรเวอร์ที่สามารถทำงานร่วมกันได้	TWAIN, SANE, WIA, ICA, ISIS	
มาพร้อมซอฟต์แวร์	Epson Scan 2 ISIS Driver (Web Download) Epson Scan OCR Component Epson Scan PDF Extensions Document Capture Pro (Windows) Document Capture (Mac)	
โซลูชันซอฟต์แวร์ที่สามารถทำงานร่วมกันได้	Document Capture Pro (Windows)/Document Capture (Mac) Document Capture Pro Server Document Capture Pro Server Authentication Edition Serverless Authentication Epson Smart Panel (iOS/Android) Epson Device Admin	
รูปแบบไฟล์	Epson Scan 2: JPEG, TIFF, Multi-TIFF, PDF, Searchable PDF, BMP, PNG Document Capture Pro (Win): JPEG, JPEG2000, BMP, PDF, Searchable PDF, TIFF, Multi-TIFF, PNG, DOCX, XLSX, PPTX	
แผงควบคุม		
หน้าจอ LCD	หน้าจอ LCD ระบบสัมผัส ขนาด 4.3 นิ้ว	
ข้อมูลจำเพาะทางไฟฟ้า		
แรงดันไฟฟ้า	AC 100 - 240V	
ความถี่ไฟฟ้า	50 - 60 Hz	
การเปลี่ยนแปลงพลังงาน		
ขณะทำงาน	15 W	
เตรียมพร้อม	5.0 W (USB/Wi-Fi), 5.3 W (Ethernet)	
พักเครื่อง	1.3 W (USB), 1.6 W (Wi-Fi), 1.5 W (Ethernet)	
ปิดเครื่อง	0.1 W	
สภาพแวดล้อมการทำงาน		
อุณหภูมิ		
ขณะทำงาน	5 - 35°C	
จัดเก็บ	-25 - 60°C	
ความชื้น		
ขณะทำงาน	15 - 80% (ไม่มีการควบแน่น)	
จัดเก็บ	15 - 85% (ไม่มีการควบแน่น)	
อุปกรณ์เสริมและวัสดุสิ้นเปลือง	ความทนทาน	รหัสการสั่งซื้อ
ชุดประกอบลูกกลิ้ง	สแกน 200,000 แผ่น	B12B819671
Carrier Sheet	สแกน 5,000 แผ่น	B12B819051
ชุดทำความสะอาด	-	B12B819291

ขนาดและน้ำหนัก

น้ำหนัก: 3.7 กิโลกรัม/8.16 ปอนด์



*1 ความละเอียดในการสแกนตามที่กำหนดโดย ISO14473

*2 ขึ้นอยู่กับเอกสารขนาด A4

สินค้าภายในกล่อง:

- ตัวเครื่องสแกนเนอร์
- สาย USB 3.0
- AC Adapter
- สายไฟ
- CD ซอฟต์แวร์
- คู่มือการติดตั้ง

© 2022 Epson Singapore Pte Ltd สงวนลิขสิทธิ์
ห้ามทำซ้ำในบางส่วนหรือทั้งหมด โดยไม่ได้รับความยินยอม
เป็นลายลักษณ์อักษรจาก Epson

EPSON เป็นเครื่องหมายการค้าของ Seiko Epson Corporation. ชื่อสินค้าและชื่อบริษัทอื่นๆ ที่ปรากฏในที่นี้
ใช้เพื่อวัตถุประสงค์ในการเรียกขานเท่านั้น และเป็นเครื่องหมาย
การค้าหรือเครื่องหมายการค้าของเจ้าของผลิตภัณฑ์ที่เป็น
อื่นๆ เองโดยไม่ได้รับอนุญาต ในเครื่องหมายเหล่านี้ ตัวอย่าง
งานพิมพ์เอกสารนี้แสดงรายละเอียดของผลิตภัณฑ์ที่เป็นภาพ
จำลอง ข้อมูลจำเพาะอาจมีการเปลี่ยนแปลงโดยไม่ต้องแจ้ง
ให้ทราบ และอาจแตกต่างกันระหว่างประเทศ กรุณาตรวจสอบ
กับสำนักงาน Epson ที่ตั้งเพื่อรับข้อมูลเพิ่มเติม

สิงหาคม 2565

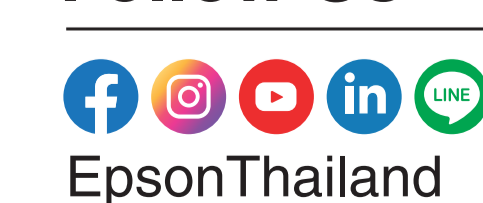
บริษัท เอปสัน (ประเทศไทย) จำกัด

ชั้น 22 อาคารบีนาทาวเวอร์
เลขที่ 1152 ถนนพหลโยธิน แขวงคลองเตย เขตคลองเตย กรุงเทพฯ 10110

Contact Us

✉ : support@eth.epson.co.th
☎ : Epson Thailand
☎ : 02-460-9699

Follow Us



More Details

