



# ให้ภาพคมชัด สีสันสดใส ประสิทธิภาพเหนือระดับ



21:9 Aspect Ratio Screen

## ปฏิบัติการนำเสนอได้อย่างมีประสิทธิภาพ

สร้างสรรค์การนำเสนอของคุณด้วยเอปสันโปรเจคเตอร์ EB-L260F/L210W Series ยกระดับการฉายภาพสู่ขั้น ให้ภาพคมชัด สีสันสดใส ออกแบบเพื่อรองรับการใช้งาน ด้านการศึกษาและธุรกิจ ด้วยการฉายภาพระดับ Full HD\* อย่างลงตัว ให้ภาพคมชัด อย่างน่าอัศจรรย์ด้วยหน้าจอ Wide-Aspect ที่ขยายใหญ่ขึ้น ไม่ว่าคุณจะอยู่ในห้องประชุม หรือห้องบรรยายก็สามารถรับชมได้จากทุกมุม เพิ่มการมีส่วนร่วมให้กับผู้ชม รวมถึงสร้างความประทับใจไม่รู้ลืม

- ความละเอียด Full HD\*\*
- อายุการใช้งาน 20,000 ชั่วโมง
- Screen Mirroring
- พิกัดขยายนอกจอภาพ
- ฉายภาพไร้สาย
- เป็นมิตรกับสิ่งแวดล้อม



<p><b>ภาพฉายที่น่าอัศจรรย์</b> ให้ภาพสีสันสดใส คมชัดระดับ Full HD* ความสว่างสูงถึง 4,600 ลูเมน ด้วยเทคโนโลยีแหล่งกำเนิดแสงแบบเลเซอร์</p>	<p><b>เชื่อมต่อ่าย ไม่ยุ่งยาก</b> เพิ่มความคล่องตัว พกพาสะดวก สามารถเคลื่อนย้ายโปรเจคเตอร์ได้อย่างสะดวกสบาย รองรับการใช้งานเชื่อมต่อ Wi-Fi ในตัว</p>	<p><b>ทนทาน ประสิทธิภาพสูง</b> ด้วยแหล่งกำเนิดแสงแบบเลเซอร์ เพิ่มความต่อเนื่องในการใช้งานได้สูงสุดถึง 20,000 ชั่วโมง**</p>
--	--	--

\*ความละเอียดระดับ Full HD เฉพาะรุ่น EB-L260F เท่านั้น  
\*\*เวลาโดยประมาณจนความสว่างลดลง 50% จากการใช้งานครั้งแรก วัตถุประสงค์ทดสอบเร่งความเร็วโดยใช้สสารฟลูออไรด์ 0.04 - 0.20 มิลลิกรัมต่อลูกบาศก์เมตร เวลาอาจแตกต่างกันไปตามเงื่อนไขและสภาพแวดล้อมการใช้งาน



# โดดเด่นเหนือใคร

## ด้วยเลเซอร์โปรเจกเตอร์จากเอปสัน

เลเซอร์โปรเจกเตอร์ระยะฉายมาตรฐานจากเอปสัน ให้ภาพคมชัด สีสันสดใส สมบูรณ์ ด้วยเทคโนโลยีแหล่งกำเนิดแสงแบบเลเซอร์ในตัว ที่ช่วยประหยัดพลังงานและมีการบำรุงรักษาเพียงน้อยนิด เหมาะสำหรับใช้งานในระดับมืออาชีพ ให้คุณสร้างสรรคงานนำเสนอที่น่าประทับใจด้วยหน้าจอขนาดใหญ่ ทั้งบนเพดาน พับัง หรือแม้กระทั่งพื้นได้อย่างมีประสิทธิภาพ

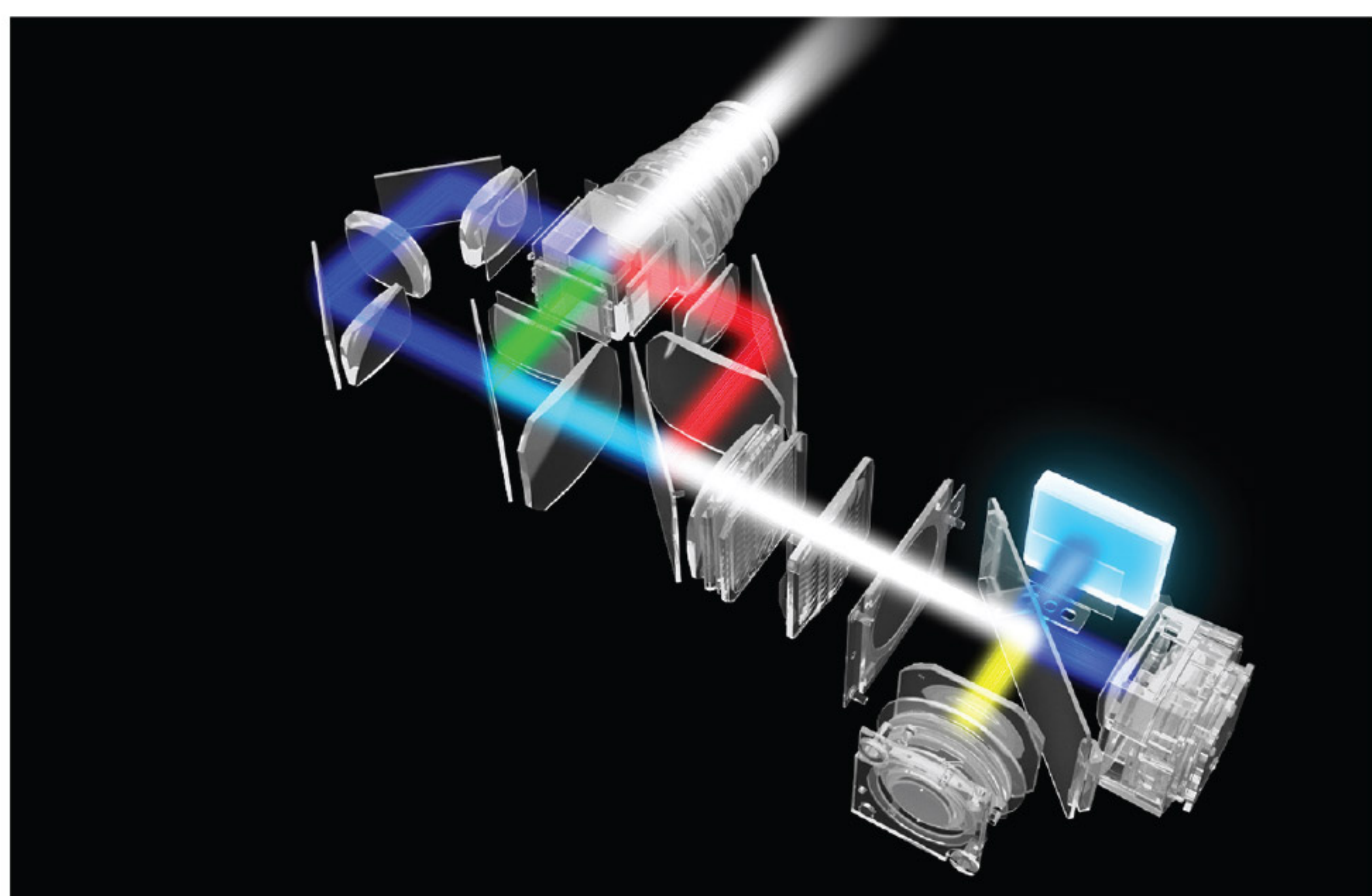


### ออกแบบให้มีประสิทธิภาพมากขึ้น

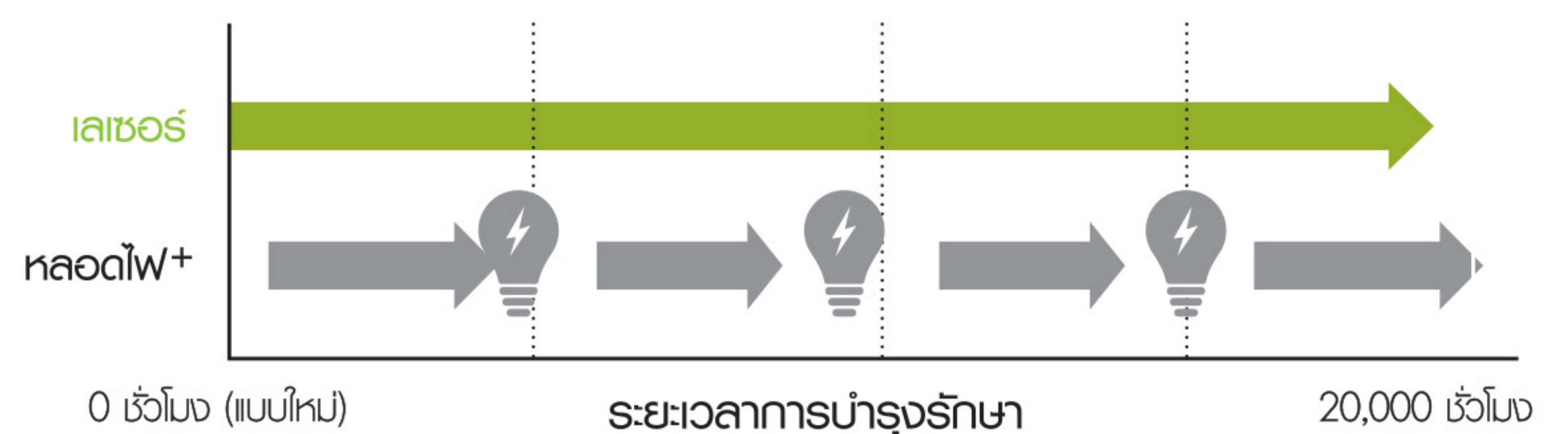
ด้วยการใช้ชุดเครื่องแสงแบบคงที่ (Fixed Phosphor Unit) เอกลักษณะเฉพาะของเอปสัน ควบคู่กับการออกแบบและพัฒนาเพื่อให้ได้ประสิทธิภาพสูงสุด ทำให้มีขนาดกะทัดรัด ให้ภาพฉายสว่างสดใสและคมชัดมากกว่าเดิม ออกแบบระบบความร้อนแบบใหม่ที่สามารถทนต่อความร้อนได้มากขึ้น ทั้งหมดนี้เพื่อให้ได้ภาพที่สว่างสดใสและมีคุณภาพสูง

### ใช้งานได้สูงสุดถึง 20,000 ชั่วโมง

เอปสันโปรเจกเตอร์ใช้เทคโนโลยีแหล่งกำเนิดแสงแบบเลเซอร์ที่เป็นเอกลักษณ์เฉพาะ ทำให้มีอายุการใช้งานยาวนานถึง 20,000 ชั่วโมง\* โดยไม่ต้องบำรุงรักษา ช่วยเพิ่มความมั่นใจในการใช้โปรเจกเตอร์ และด้วยนวัตกรรมชุดเครื่องแสงแบบคงที่ (Fixed Phosphor Unit) ทำให้โปรเจกเตอร์มีความทนทาน และอายุการใช้งานยาวนานขึ้น



### ระยะเวลาการบำรุงรักษาของเลเซอร์และหลอดไฟ



\*แหล่งกำเนิดแสงแบบเลเซอร์มีอายุการใช้งานยาวนานถึง 20,000 ชั่วโมง โดยไม่ต้องบำรุงรักษา เวลาโดยประมาณจนกระทั่งความสว่างลดลง 50% จากการใช้งานครั้งแรก วัดจากการทดสอบเร่งความเร็วโดยใช้สารฟลูออรีนที่ 0.04 - 0.20 มิลลิกรัมต่อลูกบาศก์เมตร เวลาอาจแตกต่างกันไปตามเงื่อนไขและสภาพแวดล้อมการใช้งาน และอาจจำเป็นต้องเปลี่ยนชิ้นส่วนอื่นที่ไม่ใช่แหล่งกำเนิดแสงเลเซอร์ตามระยะเวลาการใช้งาน



# เพิ่มประสบการณ์การรับชมให้ดียิ่งขึ้น



สัมผัสประสบการณ์การรับชมที่น่าตื่นตาตื่นใจมากยิ่งขึ้น ด้วยโปรเจกเตอร์ความละเอียดระดับ Full HD ระยะเวลามาตรฐานจากแอปพลิเคชันสามารถฉายภาพกว้างอัตราส่วน 16:6\* และ 21:9\* ได้อย่างคมชัด ให้ความกว้างสูงสุดถึง 310 นิ้วสำหรับรุ่น EB-L260F (16:9) และสูงสุด 300 นิ้วสำหรับรุ่น EB-L210W (16:10) ทำให้โปรเจกเตอร์เหล่านี้ตอบโจทย์ทุกความต้องการทั้งด้านการศึกษาและธุรกิจ

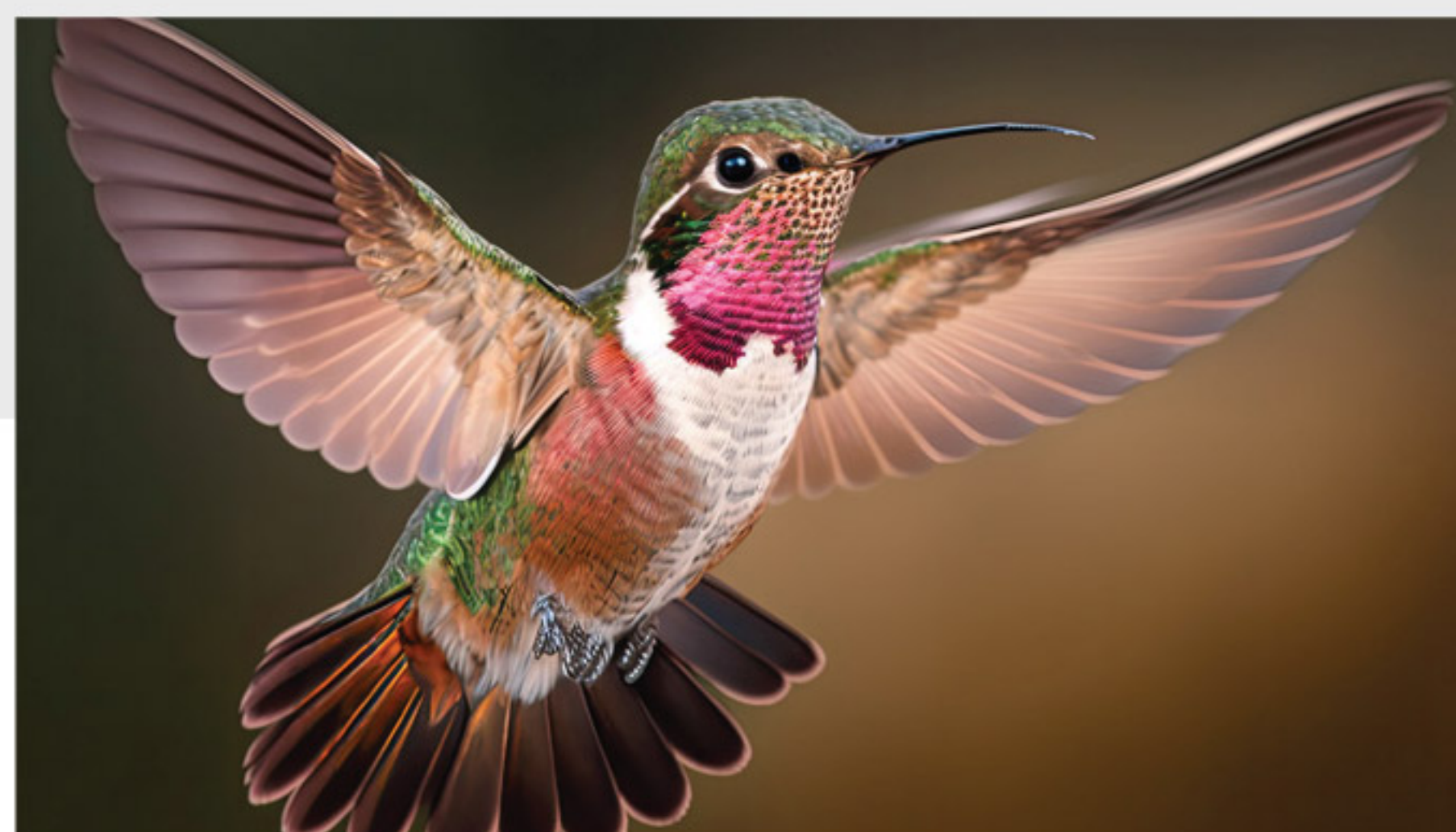


\*เฉพาะรุ่น EB-L260F เท่านั้น  
อัตราส่วนภาพ 21:9 ใช้สำหรับการประชุมผ่านวิดีโอในพื้นที่ทำงานแบบไฮบริด



## ให้ภาพคมชัด สีสันสดใส

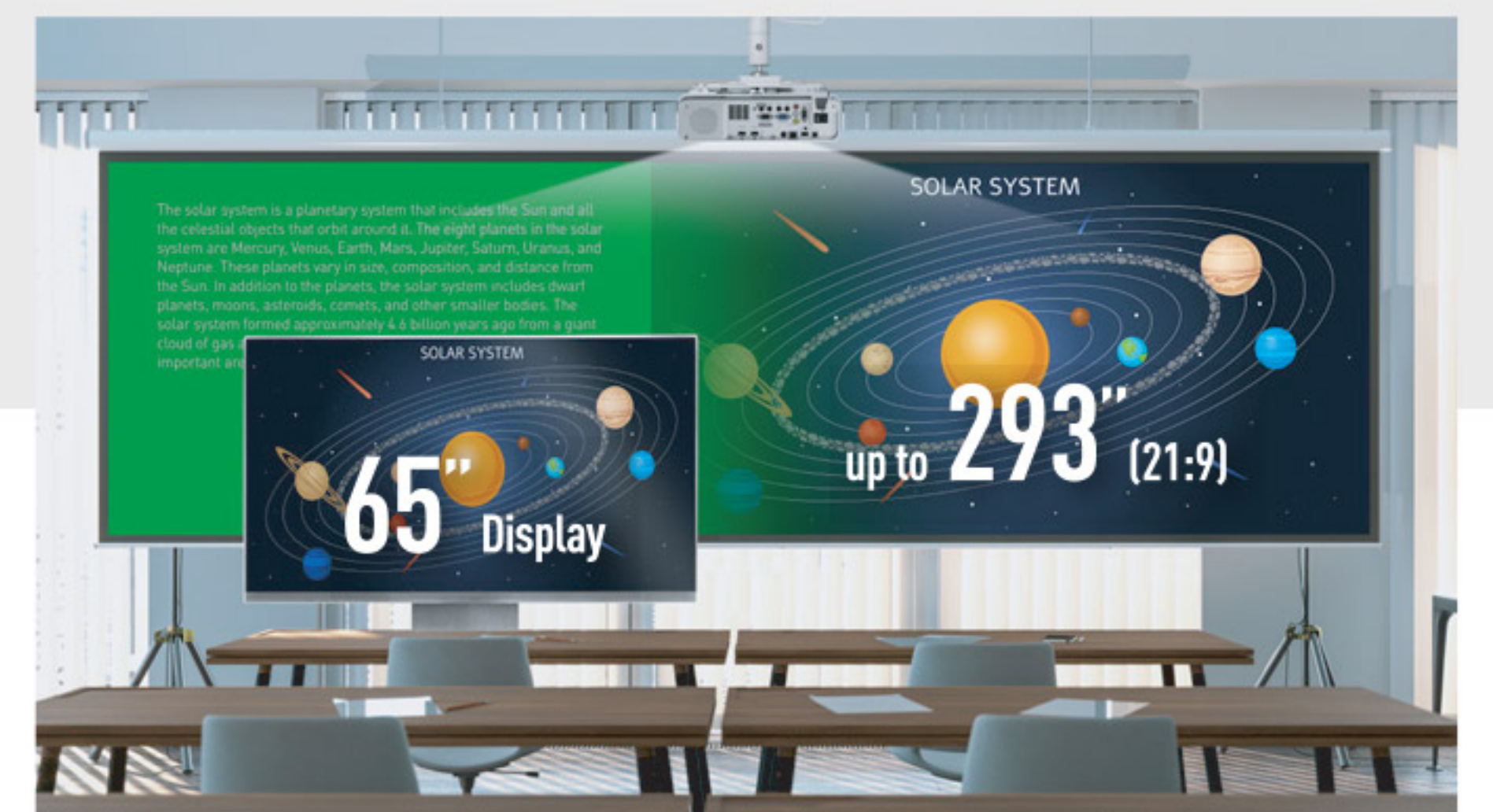
ให้ภาพคมชัด สีสันสดใส สวยงาม สามารถมองเห็นได้ชัดเจนจากระยะไกล แม้ในห้องที่มีแสงจ้า



## สกดสายตา น้าหลงไหล

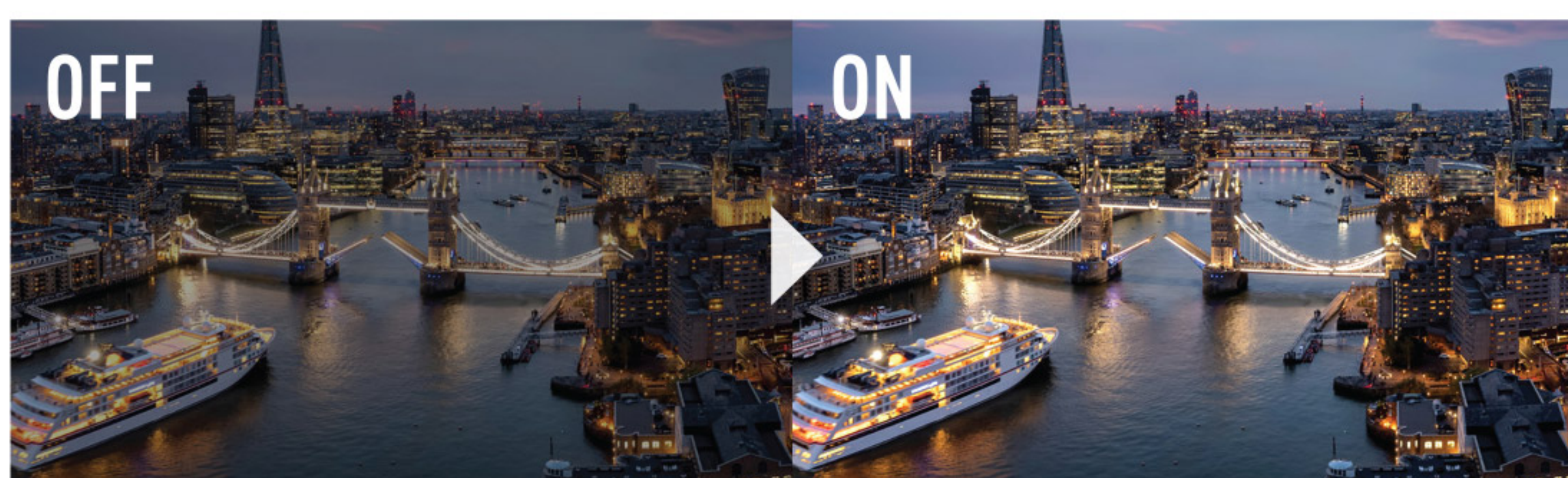
ให้คุณฉายภาพได้คมชัดเป็นพิเศษ ด้วยความละเอียดระดับ Full HD\* ที่สามารถดึงดูดผู้ชมได้

\*เฉพาะรุ่น EB-L260F เท่านั้น

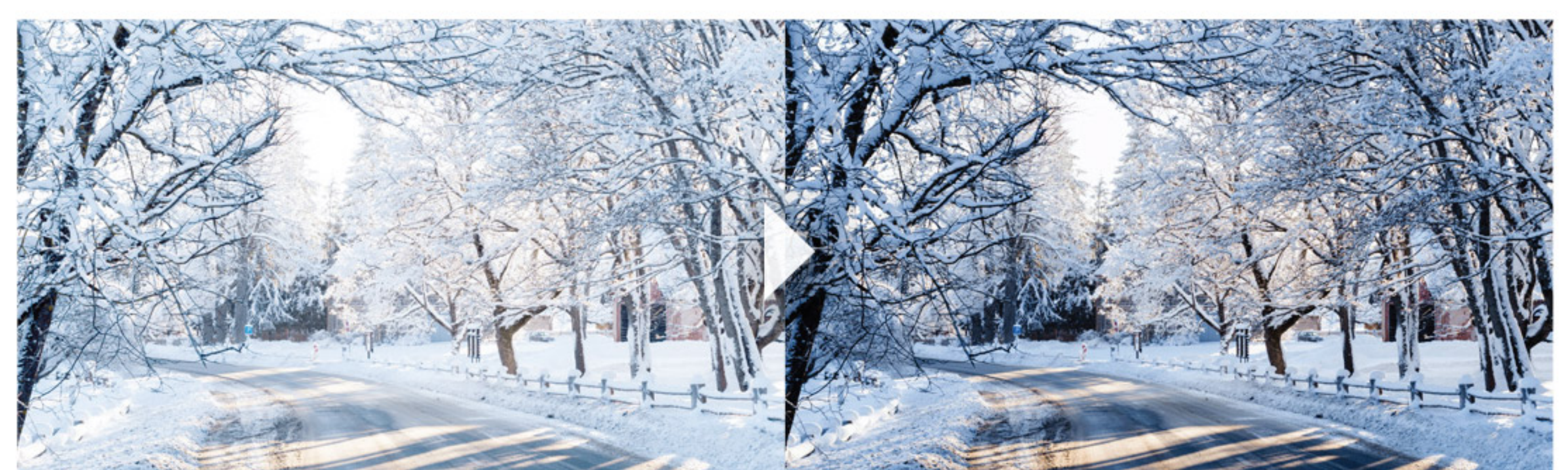


## ขนาดหน้าจอคือสิ่งสำคัญ

ด้วยโปรเจกเตอร์เลเซอร์จากแอปพลิเคชัน ให้ภาพคมชัด สีสันสดใสแม้อย่างบนหน้าจอขนาดใหญ่ ทำให้มั่นใจได้ว่าผู้ชมทุกคนสามารถดูเนื้อหาได้ ไม่ว่าจะรับชมจากมุมใดก็ตาม



กำหนดค่าความคมชัดที่เหมาะสมได้ง่าย ด้วยฟังก์ชันการปรับระดับเกมมาอัตโนมัติ

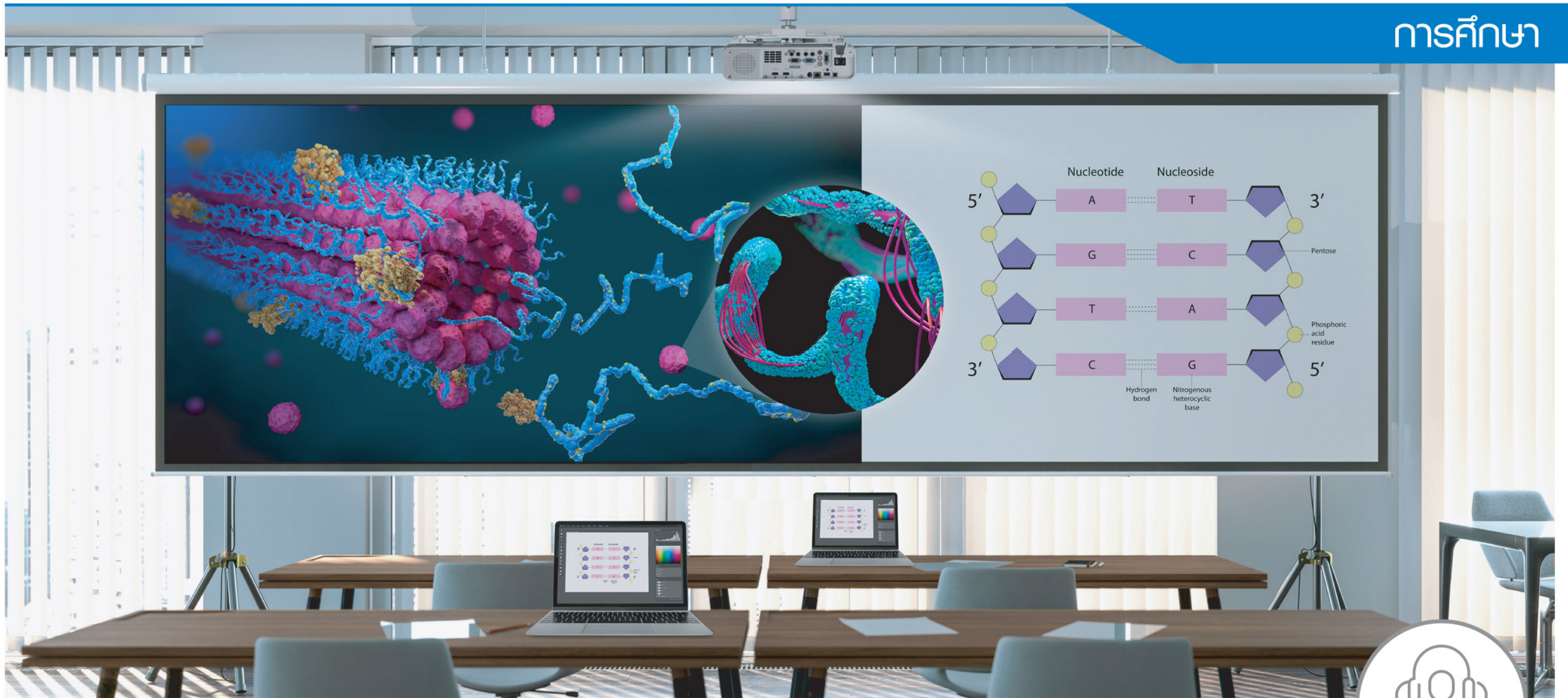


รูปภาพที่มีความสว่างให้เห็นรายละเอียดได้ดียิ่งขึ้นและมีค่าความคมชัดที่สมจริง ให้ภาพที่โดดเด่นไม่เหมือนใคร

## อัตราส่วนความคมชัดมากกว่า 2,500,000:1

ช่วยให้มองเห็นภาพฉายได้ง่ายขึ้นและเพิ่มความคมชัดของฉากที่อาจสว่างหรือมืดจนเกินไป

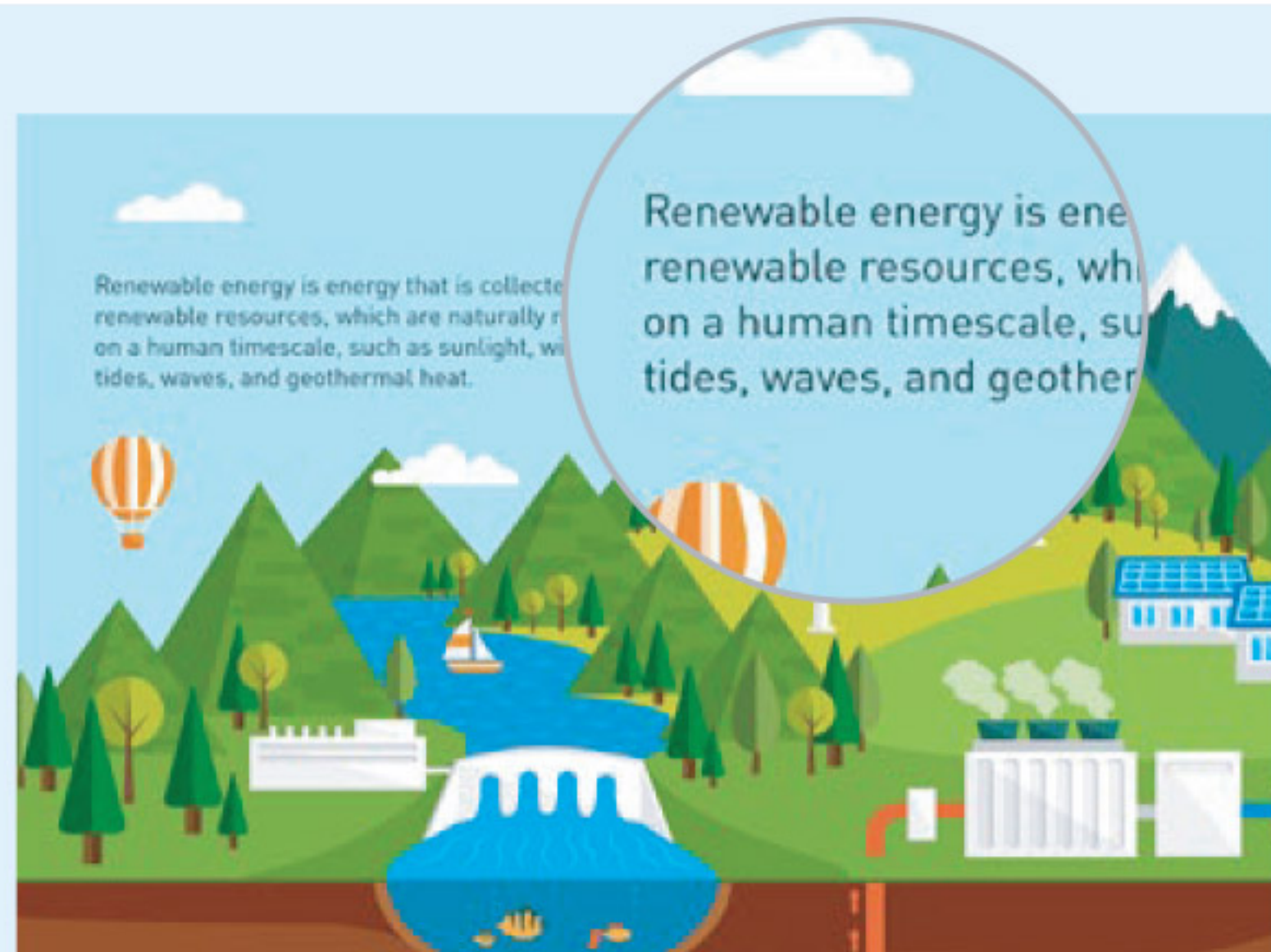




## สัมปัสประสบการณ์การเรียนรู้ที่น่าค้นหา

ส่งมอบความประทับใจให้ยาวนาน

สัมปัสประสบการณ์การเรียนรู้ที่ดียิ่งขึ้นด้วยโปรเจคเตอร์ระยะฉายมาตรฐานจากเอปสัน ฉายภาพและข้อความที่คมชัดบนหน้าจอขนาดใหญ่โดยไม่ทำให้ปวดตา สามารถฉายภาพ โดยตรงบนกระดานไวท์บอร์ดที่มีอยู่ได้ โดยไม่ต้องใช้จอแสดงผลเพิ่มเติม



### ปรับขนาดจอภาพได้ง่าย

ด้วยออปติคอลซูมสูงสุด 1.6 เท่า ช่วยให้คุณสามารถปรับขนาดหน้าจอได้อย่างมีประสิทธิภาพ โดยไม่ลดคุณภาพของภาพ



### ฉายภาพจาก PC ได้พร้อมกัน

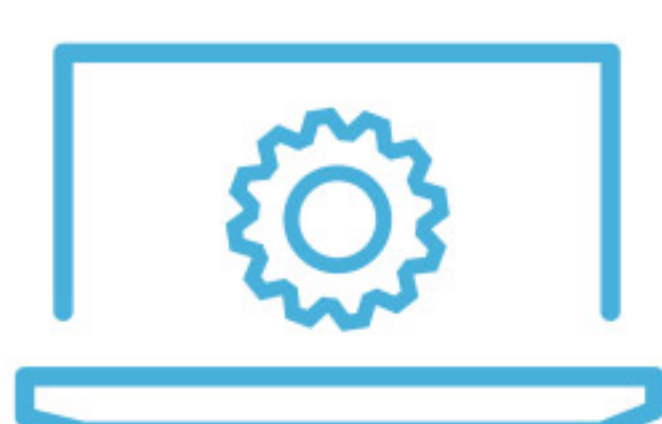
ซอฟต์แวร์ Epson iProjection ช่วยให้ครูสามารถแสดงผลงานของนักเรียนได้สูงสุดถึง 4 คนพร้อมกันบนหน้าจอเพื่อการสนทนา นอกจากนี้ยังสามารถเชื่อมต่อนักเรียนได้สูงสุดถึง 50 คนพร้อมกัน



### เชื่อมต่อแบบไร้สาย

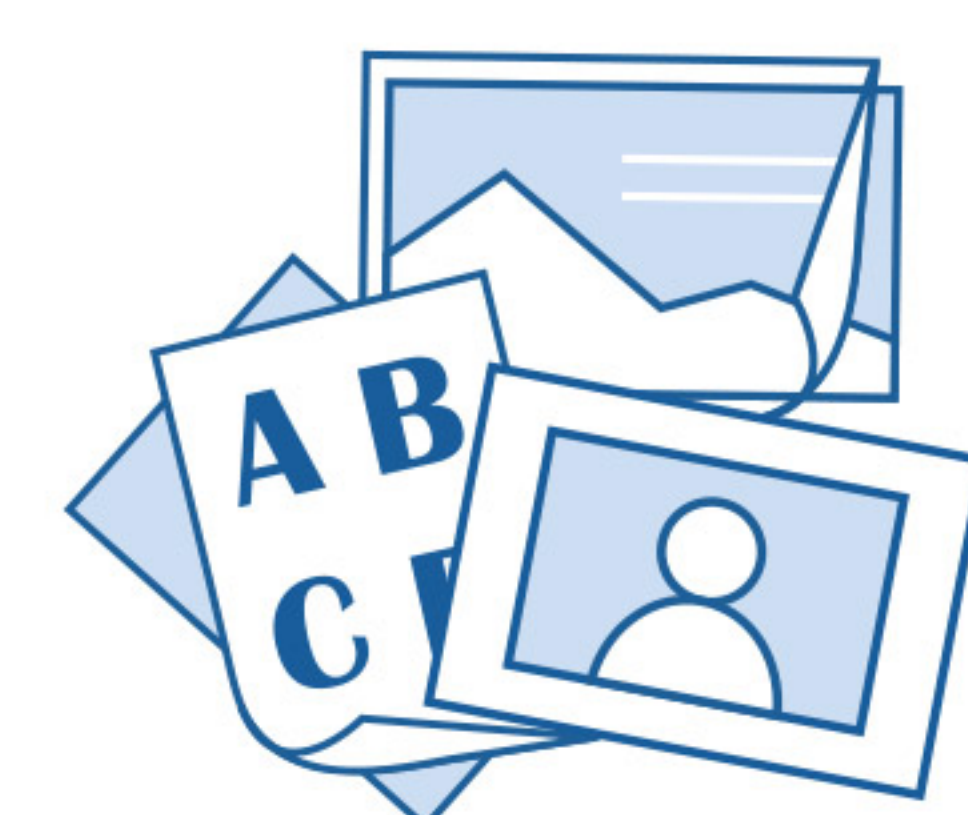
ใช้งานง่าย ด้วยการเชื่อมต่อแบบไร้สายผ่าน Wi-Fi และรองรับ Screen Mirroring

ดาวน์โหลด และฉายภาพ



### ฉายข้อมูล เอกสาร ภาพถ่ายแบบไร้สายได้

เพลิดเพลินกับการฉายภาพแบบไร้สายผ่านแอปพลิเคชัน Epson iProjection ด้วยคอมพิวเตอร์ (Windows, Mac หรือ Chromebook) หรือโทรศัพท์มือถือของคุณ ช่วยให้您可以แชร์ข้อมูล จัดการ และใส่คำอธิบายประกอบบนจอภาพ ด้วยเมนูที่สะดวกและใช้งานง่าย



Epson iProjection





## ให้ข้อความคมชัด แม่นยำ

เพื่อการนำเสนอธุรกิจแบบไดนามิกที่มีประสิทธิภาพ

ส่งเสริมการทำงานร่วมกันระหว่างแผนกด้วยภาพที่คมชัด เพิ่มการมีส่วนร่วมกับลูกค้าผ่านการนำเสนอแบบไดนามิก ช่วยดึงดูดความสนใจของลูกค้าด้วยการนำเสนอที่น่าตื่นตาตื่นใจ ให้ข้อความคมชัดและประสิทธิภาพดีเยี่ยม



### สมบูรณ์แบบแม้ในห้องที่มีแสงจ้า

โคมไฟโปรเจกเตอร์ให้ความสว่างสูงถึง 4,600 ลูเมน ช่วยให้คุณสามารถฉายภาพได้คมชัด แม้อากาศในห้องมีแสงจ้าก็ตาม

\*เฉพาะรุ่น EB-L260F เท่านั้น



### รองรับการฉายภาพมุกกว้าง

ด้วยฟังก์ชันที่รองรับการฉายภาพมุกกว้าง ทำให้คุณสามารถควบคุมผ่านรีโมทคอนโทรลได้อย่างง่ายดาย



### คุ้มค่ามากยิ่งขึ้น

สามารถติดตั้งโคมไฟโปรเจกเตอร์ด้วยตัวยึดที่มืออยู่ได้\* โดยไม่ต้องซื้อใหม่

\*ตัวยึดที่รองรับ: ELPMB23 (สีขาว), ELPMB60W (สีขาว), ELPMB60B (สีดำ), ELPMB61W (สีขาว) และ ELPMB61B (สีดำ)

เชื่อมต่อ  
และฉายได้ทันที



### เชื่อมต่อได้รวดเร็วและง่ายดาย

ชุดการนำเสนอแบบไร้สาย ELPWP10\* (อุปกรณ์เสริม) ช่วยให้การเชื่อมต่อแบบไร้สายสะดวกง่ายดาย ไม่จำเป็นต้องติดตั้งซอฟต์แวร์ iProjection เพียงเสียบ Dongle และกดปุ่มเชื่อมต่อ ก็สามารถนำเสนอเนื้อหาของคุณได้ทันที

\*ELPWP10 มีจำหน่ายแยก





# Unveil The True Colours

EPSON 3LCD PROJECTORS

1-CHIP PROJECTORS

True  
BRIGHTNESS

True  
COMFORT

True  
REALISM

Up to 3x  
Brighter Colours

No Rainbow  
Effect

3x Wider  
Colour Gamut



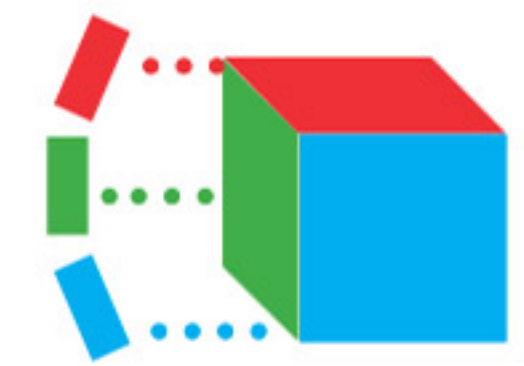
WHITE 3000 LUMENS



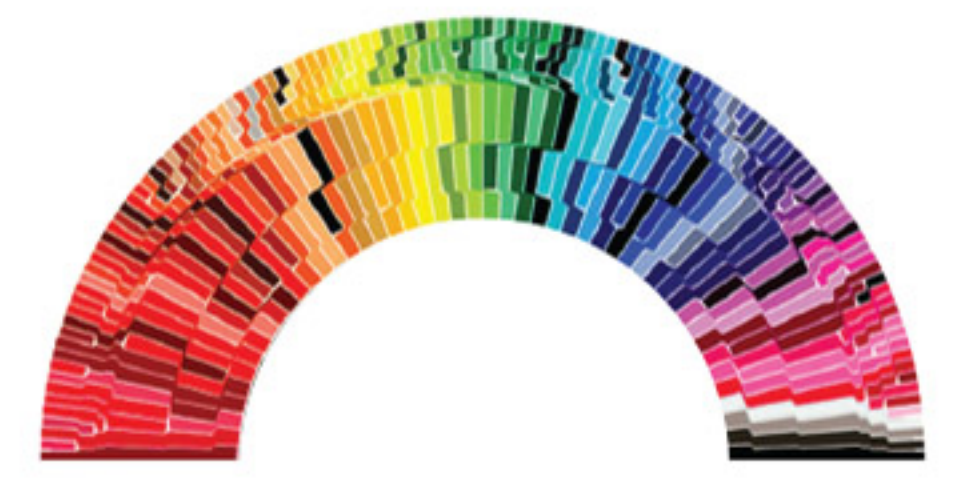
COLOUR 3000 LUMENS



LIGHT SOURCE



PRISM



WIDER  
COLOUR RANGE



WHITE 3000 LUMENS



COLOUR 430 LUMENS\*\*



LIGHT SOURCE



ROTATING  
COLOUR WHEEL



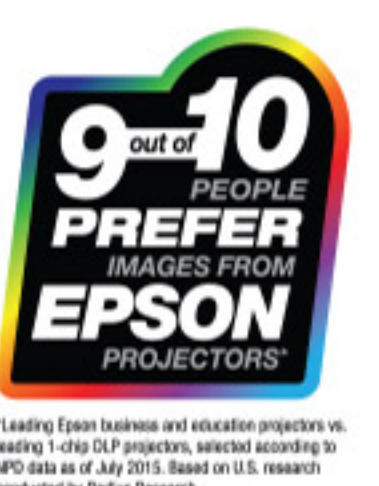
SMALLER  
COLOUR RANGE

EPSON 3LCD  
PROJECTORS

1-CHIP  
PROJECTORS



Scan here to find out more







# ความพยายาม ในการลดผลกระทบ ต่อสิ่งแวดล้อมในการผลิต



โรงไฟฟ้า Toyoshiba ในประเทศญี่ปุ่น

เอปสันถือเป็นองค์กรแรก  
ในระดับอุตสาหกรรมการผลิต<sup>1</sup>  
ที่โรงงานทุกแห่ง<sup>2</sup> ในประเทศญี่ปุ่น  
เปลี่ยนมาใช้พลังงานหมุนเวียน 100%

ในเดือนพฤศจิกายน ปี 2564 เอปสันประสบความสำเร็จในการใช้ไฟฟ้า  
จากแหล่งพลังงานหมุนเวียน 100% ในทุกแห่งของประเทศ<sup>2</sup> Shinshu  
Green Electricity ถือเป็นโรงไฟฟ้าที่ปราศจากก๊าซคาร์บอนไดออกไซด์  
ที่ใช้แหล่งผลิตไฟฟ้าจากจังหวัดนาగాโนะ โดยใช้พลังงานน้ำแทน  
ช่วยลดปริมาณการปล่อยก๊าซเรือนกระจก<sup>3</sup> อีกทั้งยังส่งเสริม  
การผลิตและใช้ไฟฟ้าที่ผลิตขึ้นในจังหวัดเอง

## การผลิต<sup>4</sup> ที่ใช้พลังงานหมุนเวียน 100%

เอปสันประกาศว่าโรงงานผลิตในเครือทั่วโลก<sup>2</sup> จะเปลี่ยนมาใช้ไฟฟ้า  
จากแหล่งพลังงานหมุนเวียน 100% (ไฟฟ้าหมุนเวียน) ภายในปี 2566  
เราสามารถที่ใช้พลังงานหมุนเวียน 100% ได้ตามเป้าหมายแล้วที่โรงงาน  
ในประเทศฟิลิปปินส์ โดยผลิตไฟฟ้าด้วยแผงโซลาร์เซลล์บนหลังคา  
ร่วมกับการสลับใช้แหล่งผลิตไฟฟ้าจากพลังงานความร้อนใต้พิภพ  
และพลังงานน้ำในเดือนมกราคม ปี 2564



Epson Precision (Philippines), Inc.



มากกว่า 80%  
ของบรรจุภัณฑ์ที่ใช้กระดาษเย็บรีไซเคิล

กล่องกระดาษทั้งหมดที่ใช้บรรจุเอปสันโปรดักเตอร์  
ผลิตจากกระดาษรีไซเคิลมากกว่า 80%

1 ร่วมกับบริษัทในประเทศญี่ปุ่นอีกหลายแห่งที่เข้าร่วม RE100 (ใช้พลังงานหมุนเวียน 100) ตามรายงานของเอปสัน เมื่อวันที่ 27 ตุลาคม 2564

2 ไม่นับรวมสินทรัพย์เช่าของสำนักงานขายบางแห่ง

3 ลดการปล่อยก๊าซเรือนกระจก GHG ระยะที่ 1, 2 และ 3

4 ผลิตภัณฑ์ที่ประกอบในประเทศฟิลิปปินส์



## ข้อมูลจำเพาะ

รุ่น	EB-L260F	EB-L210W
หมายเลข SKU	V11HA69080	V11HA70080
เทคโนโลยีการฉายภาพ	RGB Liquid Crystal Shutter Projection System	
<b>ข้อมูลจำเพาะของชิ้นส่วนหลัก</b>		
LCD	ขนาด: 0.62 นิ้ว (C2Fine) ความละเอียด: Full HD (1080p)	0.59 นิ้ว (C2Fine) WXGA (1280 x 800)
เลนส์ฉายภาพ	ประเภท: Optical Zoom (ปรับด้วยมือ)/ Focus (ปรับด้วยมือ)	
	F-Number: 1.51 - 1.77	
	Focal Length: 18.2 - 29.1 มิลลิเมตร	
	Zoom Ratio: 1.0 - 1.62 (Optical Zoom)	
	Throw Ratio: 1.32 - 2.12	1.41 - 2.26
<b>แหล่งกำเนิดแสง</b>		
ประเภท	Laser Diode	
อายุการใช้งาน (ปกติ/เข้มน/ขย)	20,000/20,000/30,000 ชั่วโมง	
ขนาดจอภาพ (ระยะการฉายภาพ)	มาตรฐาน : หน้าจอ 62 นิ้ว @ 180 เซนติเมตร Zoom (Wide) : หน้าจอ 31 - 310 นิ้ว (88 - 906 เซนติเมตร)	มาตรฐาน : หน้าจอ 60 นิ้ว @ 180 เซนติเมตร Zoom (Wide) : หน้าจอ 30 - 300 นิ้ว (88 - 909 เซนติเมตร)
<b>ความสว่าง<sup>1)</sup></b>		
ค่าความสว่างของแสงสีขาว (ปกติ/ประหยัด)	4,600lm/3,200lm	4,500lm/3,100lm
ค่าความสว่างของแสงสี	4,600lm	4,500lm
อัตราส่วนความคมชัด	มากกว่า 2,500,000:1	
ลำโพงภายในตัวเครื่อง	ไม่มี	
พลังขับ	16W Monaural	
<b>การแก้ไขภาพทรงเรขาคณิต</b>		
แก้ไขภาพสี่เหลี่ยมผืนผ้าแนวตั้ง/แนวนอน	± 30° / ± 30°	
Quick Corner	มี (ปรับด้วยมือ)	
<b>รูปภาพ</b>		
การลดเสียงรบกวน	มี	
ความละเอียดพิเศษ	มี	
การเพิ่มรายละเอียด	มี	
<b>การเชื่อมต่อ</b>		
อินพุต	D-Sub 15 Pin Composite	2 RCA x 1 (สีเหลือง)
ดิจิทัล Input	HDMI	2 (HDCP 2.3)
อินพุต Output	D-Sub 15 Pin	1 (สีดำ) (ร่วมกับคอมพิวเตอร์ 2)
อินพุต Input	RCA	1 (สีขาว, สีแดง)
	Stereo Mini Jack	2
อินพุต Output	Stereo Mini Jack	1
อื่นๆ	USB Type A	1 (สำหรับ PC Free, Firmware Update, Copy OSD Settings หรือแหล่งจ่ายไฟ 5V/2A)
	USB Type B	1 (สำหรับ Firmware Update, Copy OSD Settings)
	Mic I/O	Stereo Mini x 1
I/O ควบคุม	RS-232C	D-Sub 9 pin x 1
เครือข่าย	LAN แบบไร้สาย	RJ45 x 1 (100 Mbps)
	แบบไร้สาย	ในตัวเครื่อง (ใช้ ELPAP11)
<b>ข้อมูลจำเพาะแบบไร้สาย</b>		
(LAN ไร้สาย และ Screen Mirroring) รองรับความเร็วสำหรับแต่ละโหมด	Infrastructure: IEEE 802.11b (2.4GHz): 11Mbps <sup>2)</sup> , IEEE 802.11g (2.4GHz): 54Mbps <sup>2)</sup> , IEEE 802.11n (2.4GHz): 72.2Mbps <sup>2)</sup> , IEEE 802.11a (5GHz): 54Mbps <sup>2)</sup> , IEEE 802.11n (5GHz): 150Mbps <sup>2)</sup> , IEEE 802.11ac (5GHz): 325Mbps <sup>2)</sup> Access Point (Wi-Fi Direct): IEEE 802.11g (2.4GHz): 54Mbps <sup>2)</sup> , IEEE 802.11n (2.4GHz): 72.2Mbps <sup>2)</sup> , IEEE 802.11a (5GHz): 54Mbps <sup>2)</sup> , IEEE 802.11n (5GHz): 150Mbps <sup>2)</sup> , IEEE 802.11ac (5GHz): 325Mbps <sup>2)</sup>	
โหมดที่รองรับ	Infrastructure, Access Point (Wi-Fi Direct)	
ระบบรักษาความปลอดภัยแบบไร้สาย	Infrastructure: OPEN, WPA2 / WPA3-PSK, WPA2 / WPA3-EAP Supported EAP Type: PEAP, PEAP-TLS, EAP-TLS, EAP-Fast; Access Point (Wi-Fi Direct): WPA2-PSK (AES)	
(LAN ไร้สายอุปกรณ์เสริม) รองรับความเร็วสำหรับแต่ละโหมด	Access Point (Wi-Fi Direct): IEEE 802.11g (2.4GHz): 54Mbps <sup>2)</sup> , IEEE 802.11n (2.4GHz): 72.2Mbps <sup>2)</sup> , IEEE 802.11a (5GHz): 54Mbps <sup>2)</sup> , IEEE 802.11n (5GHz): 150Mbps <sup>2)</sup> , IEEE 802.11ac (5GHz): 325Mbps <sup>2)</sup>	
โหมดที่รองรับ	Access Point (Wi-Fi Direct)	
ระบบรักษาความปลอดภัยแบบไร้สาย	WPA2-PSK (AES)	
<b>อุณหภูมิการทำงาน<sup>3)</sup></b>	0 - 2,286 เมตร (0 - 7,500 ฟุต): 0 - 40°C [32 - 104°F]; ความชื้น 20% - 80%, ไม่มีการควบแน่น สูงกว่า 2,286 เมตร (7,500 ฟุต): 0 - 35°C [32 - 95°F]; ความชื้น 20% - 80%, ไม่มีการควบแน่น สูงกว่า 1,500 เมตร/4,921 ฟุต, ใช้ที่ความสูง High Altitude: 0 - 3,048 เมตร (0 - 10,000 ฟุต)	
<b>ระดับความสูงในการใช้งาน</b>	0 - 3,048 เมตร (0 - 10,000 ฟุต)	
<b>Direct Power On/Off</b>	มี	
<b>เวลาเปิดเครื่อง</b>	น้อยกว่า 9 วินาที (Epson Logo), เวลาในการอุ่นเครื่อง: 30 วินาที	
<b>พร้อมใช้งาน</b>	น้อยกว่า 5 วินาที (แสดงผล)	
<b>ระยะเวลาเครื่องเย็นลง</b>	Instant Off	
<b>แฟ้มกรองอากาศ</b>	ประเภท	ตัวกรองประสิทธิภาพสูง
	ระยะเวลาในการบำรุงรักษา <sup>4)</sup>	20,000 ชั่วโมง
<b>แรงดันแหล่งจ่ายไฟ</b>	100-240V AC +/- 10%, 50/60Hz	
<b>การสิ้นเปลืองพลังงาน (220 - 240V)</b>		
เปิดหลอดไฟ (ปกติ/ขย)	260W/191W	
สแตนด์บาย (เครื่องเปิด/ปิด)	2.0W/0.5W	
<b>ขนาดโดยรวมติดตั้ง (ลึก x กว้าง x สูง)</b>	299 x 325 x 90 มิลลิเมตร	
<b>น้ำหนัก (พร้อมพากรอบสายเคเบิล)</b>	ประมาณ 4.2 กิโลกรัม	
<b>เสียงพัลซ (ปกติ/Us-หัด)</b>	37dB/27dB	

<sup>1)</sup> ความสว่างของสี (output แสงสี) และความสว่างของสีขาว (output แสงสีขาว) จะแตกต่างกันขึ้นอยู่กับสภาวะการใช้งาน Output แสงสีสามารถวัดตาม IDMS 15:4; Output แสงสีขาววัดตาม ISO21118  
<sup>2)</sup> สามารถได้รับความเร็วและระยะสูงสุด เมื่อใช้กับเทคโนโลยีที่มีการสนับสนุนแบบเหมือนกัน อัตราข้อมูลแท้จริง, คุณสมบัติประสิทธิภาพอาจแตกต่างกันขึ้นอยู่กับระบบคอมพิวเตอร์ของคุณ  
สิ่งแวดล้อมและปัจจัยอื่นๆ  
<sup>3)</sup> เมื่ออุณหภูมิและสภาพแวดล้อมสูงขึ้น ความสว่างจะลดลงโดยอัตโนมัติ  
<sup>4)</sup> เมื่อใช้ในสำนักงานทั่วไป (จำนวนของฟลักซ์ของ: 0.04 - 0.2 มิลลิกรัมต่อลูกบาศก์เมตร) ตามเกณฑ์การทดสอบภายในของเอปสัน

### อุปกรณ์เสริมที่มาพร้อมเครื่อง

สายไฟ : 1.8 เมตร, 1 เส้น  
สาย HDMI : 1.8 เมตร  
รีโมทคอนโทรลพร้อมแบตเตอรี่ AA 2 ก้อน  
คู่มือการใช้งาน

### อุปกรณ์เสริมที่เลือกซื้อได้

แฟ้มกรองอากาศ : ELPAP60  
ตัวยึดภาพ : ELPMB23  
ตัวยึดภาพ (แบบใหม่) :  
ELPMB60W (สีขาว), ELPMB60B (สีดำ),  
ELPMB61W (สีขาว), ELPMB61B (สีดำ)  
ชุด LAN ไร้สาย : ELPAP11  
Document Camera :  
ELPDC07, ELPDC13, ELPDC21  
ระบบการนำเสนอแบบไร้สาย : ELPWP10  
กรงไม้ใส่เครื่อง : ELPKS71

### EB-L260F/L210W



© 2023 Epson Singapore Pte Ltd สงวนลิขสิทธิ์ ห้ามทำซ้ำ  
ในบางส่วนของที่พิมพ์ โดยไม่ได้รับความยินยอมเป็นลายลักษณ์  
อักษรจาก Epson

EPSON เป็นเครื่องหมายการค้าของ  
Seiko Epson Corporation. ชื่อสินค้าและชื่อบริษัทอื่นๆ ที่พิมพ์  
ที่ปรากฏในนี้ใช้เพื่อวัตถุประสงค์ในการเรียกขานเท่านั้น และเป็น  
เครื่องหมายการค้าหรือเครื่องหมายการค้าจดทะเบียนของเจ้าของ  
ผลิตภัณฑ์นั้นๆ เอปสัน ไม่รับประกันใดๆ ในเครื่องหมายเหล่านี้ ตัวอย่าง  
ภาพและ/หรือภาพพิมพ์ในเอกสารนี้การออกแบบและรายละเอียดของ  
ผลิตภัณฑ์เป็นภาพจำลอง ข้อมูลจำเพาะอาจมีการเปลี่ยนแปลง  
โดยไม่ต้องแจ้งให้ทราบ และอาจแตกต่างกันระหว่างประเทศ กรุณา  
ตรวจสอบกับสำนักงาน Epson ที่ตั้งเพื่อรับข้อมูลเพิ่มเติม  
Apple, iPad, และ iPhone เป็นเครื่องหมายการค้าของ  
Apple Inc., จดทะเบียนในสหรัฐอเมริกาและประเทศอื่นๆ  
App Store เป็นเครื่องหมายการค้าของ Apple Inc.  
Android เป็นเครื่องหมายการค้าของ Google Inc.

ตราประทับของตัวแทนจำหน่าย

มิถุนายน 2566

## บริษัท เอปสัน (ประเทศไทย) จำกัด

1 อาคารเอ็มไพร์ทาวเวอร์ ชั้น 42  
ถนนสาทรใต้ ยานนาวา สาทร กรุงเทพฯ 10120

## Contact Us

✉ : support@eth.epson.co.th  
☎ : Epson Thailand  
☎ : 02-460-9699

## Follow Us

[f](#) [i](#) [y](#) [in](#) [g+](#)  
EpsonThailand

## More Details

Website [Product Today](#) [Virtual Solution Center](#)  
  