



อีกรูปแบบการวางในพื้นที่ที่จำกัด
ด้วยการฉายภาพระยะสั้นพิเศษ

อัตราส่วนหน้าจอ 21:9 โดยภาพที่ปรากฏเพื่อวัตถุประสงค์ในการอธิบายเท่านั้น

สร้างมาตรฐานใหม่ด้วยการฉายภาพระยะสั้นพิเศษความละเอียดระดับ 4KE¹

เอปสันโปรเจคเตอร์ EB-810E/815E นวัตกรรมใหม่ มาพร้อมความสามารถในการฉายภาพระยะสั้นพิเศษใช้งานง่าย พลังขับเคลื่อนหลากหลาย เพิ่มประสิทธิภาพการเรียนรู้ภายในห้องเรียนได้อย่างราบรื่น หรือทำงานร่วมกันในพื้นที่ทำงานแบบไฮบริดได้อย่างลงตัว สามารถนำเสนอภาพในร้านค้าปลีกได้อย่างไร้รอยต่อให้แสงสว่างสูงถึง 5,000 ลูเมน บนหน้าจอวีดีโอสกรีน 21:9 โปรเจคเตอร์ EB-810E/815E มาพร้อมเทคโนโลยีความละเอียดระดับ 4K Enhancement¹ มอบประสบการณ์การนำเสนอที่น่าจดจำ ออกแบบให้ฉายภาพระยะสั้นพิเศษ ไม่เพียงแต่แสดงผลแบบไดนามิกได้เท่านั้น แต่ยังช่วยเพิ่มประสิทธิภาพการใช้พื้นที่ได้อีกด้วย เป็นตัวเลือกที่สมบูรณ์แบบสำหรับการฉายภาพบนหน้าจอขนาดใหญ่ แม้ห้องประชุมจะมีขนาดเล็กก็ตาม

- 4KE
- ความละเอียด 4K Enhancement¹
- จอแสดงผล Widescreen
- อายุการใช้งาน 20,000 ชั่วโมง²
- 160" 32.2cm
- ระยะฉายสั้นพิเศษ 160 นิ้ว ที่ระยะ 32.2 ซม.³
- ฉายภาพไร้สาย
- เล่นผ่าน USB โดยตรง

ENGINEERED FOR good



<p>ฉายภาพระยะสั้นพิเศษ ให้ภาพคมชัดบนหน้าจอวีดีโอสกรีน 21:9 ช่วยลดการรบกวนจากแสงและเงาบนหน้าจอได้</p>	<p>เทคโนโลยี 4K Enhancement¹ ให้ภาพสมจริง มีชีวิตชีวาด้วยความสว่างสูงถึง 5,000 ลูเมน พร้อมเทคโนโลยี 4K Enhancement</p>	<p>ติดตั้งได้ง่าย ด้วยฟังก์ชันการแก้ไขภาพดิจิทัล ช่วยให้คุณสามารถติดตั้งบนพื้นผิวต่างๆ ได้ง่าย เหมาะสำหรับภาพทุกขนาดและทุกอัตราส่วน</p>
---	--	--

¹ เทคโนโลยี 4K Enhancement ยกระดับทุกพิกเซลให้มีความละเอียดเหมือน Full HD บนหน้าจอ
² เวลาโดยประมาณจนความสว่างลดลง 50% จากการใช้งานครั้งแรก วัตถุประสงค์ลดความเสี่ยงจากความเร็วใช้สารฟลูออไรด์ 0.04 - 0.20 มิลลิเมตรต่อลูกบาศก์เมตร เวลาอาจแตกต่างกันไปตามเงื่อนไขและสภาพแวดล้อมการใช้งาน
³ ตั้งแต่วางโคมถึงด้านหน้าของโปรเจคเตอร์ ขนาดเส้นทแยงมุม 160 นิ้ว เพราะอัตราส่วนภาพ 16:9 เท่านั้น



อัตราส่วนหน้าจอ 21:9 โดยภาพที่ปรากฏเพื่อวัตถุประสงค์ในการอธิบายเท่านั้น

ห้องประชุม

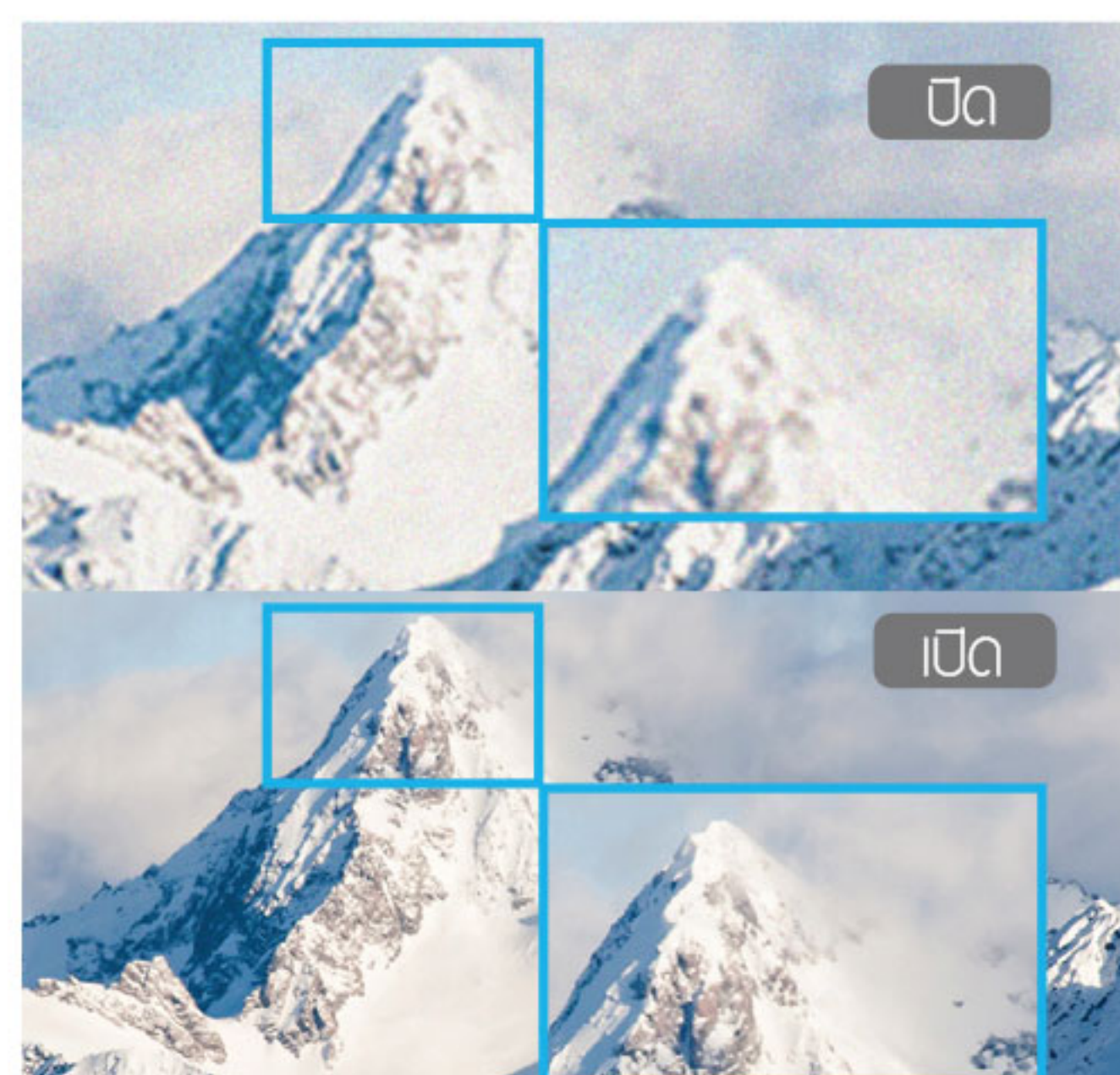
รับชมความบันเทิงแบบเป็นส่วนตัว

หน้าจอ Wide Aspect Ratio ที่ให้ความสว่างสูงถึง 5,000 ลูเมน

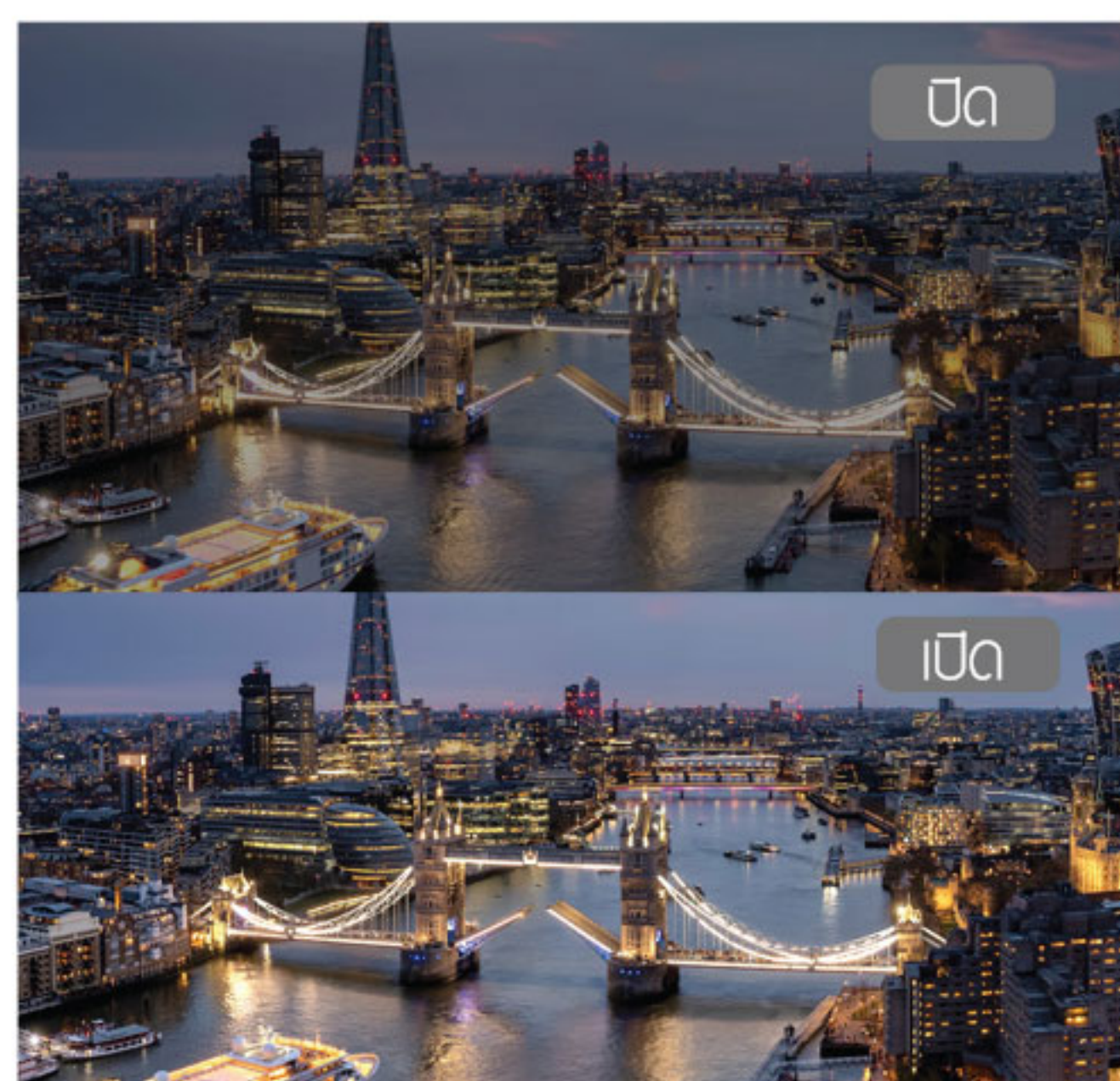
อัตราส่วนภาพกว้าง 21:9*

ขนาดหน้าจอสามารถปรับเปลี่ยนได้ตามต้องการเพื่อให้เหมาะกับงานนำเสนอของคุณ และสามารถฉายภาพแนวทแยงมุมได้สูงสุด 160 นิ้ว โดยไม่ลดคุณภาพ

*อัตราส่วนภาพ 21:9 ใช้สำหรับการประชุมผ่านวิดีโอในพื้นที่ทำงานแบบไฮบริด
ขนาดเส้นทแยงมุมสูงสุด 160 นิ้ว เฉพาะอัตราส่วนภาพ 16:9 เท่านั้น



ความละเอียดที่เหนือกว่า
เพิ่มวิสัยทัศน์ให้ดียิ่งขึ้น
ด้วยภาพถ่ายและข้อความ
ที่คมชัด แม่นยำ



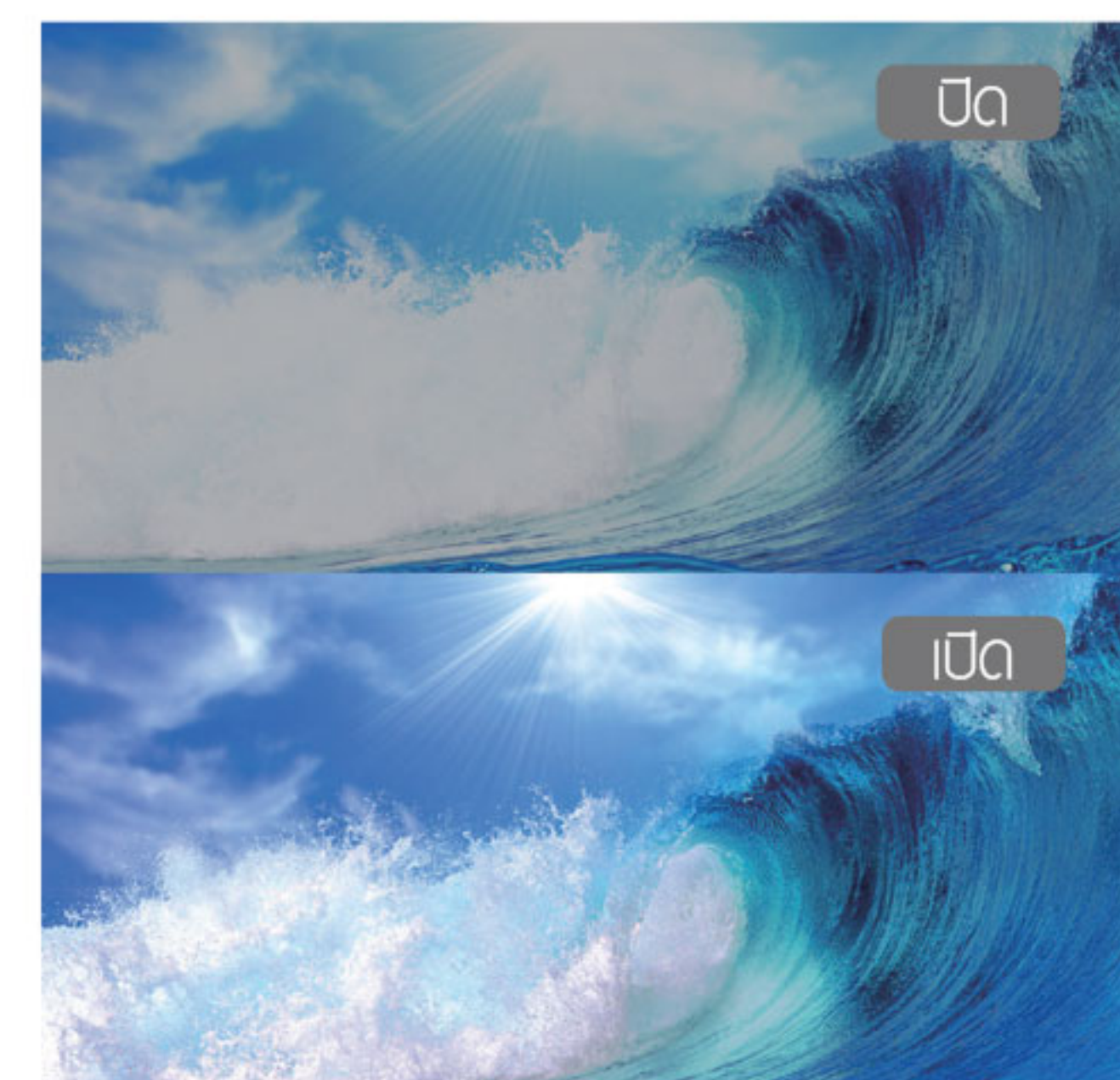
ปรับค่าเกมมาตามฉากหลัง
สามารถปรับค่าความคมชัดที่เหมาะสม
และดูเป็นธรรมชาติมากที่สุด ด้วยการ
ปรับระดับเกมมาโดยอัตโนมัติ

ภาพความละเอียดสูง

เทคโนโลยี 4K Enhancement ยกระดับแต่ละพิกเซล เพื่อให้ความละเอียดเหนือกว่าภาพระดับ Full HD ให้คุณเพลิดเพลินกับทุกงานนำเสนอของคุณ โดยไม่มีข้อจำกัดด้านขนาด



เทคโนโลยีแก้ไขเฟรม
เทคโนโลยีนี้ช่วยให้ภาพคมชัด
รวมถึงการเคลื่อนไหวที่ราบรื่น
ในทุกการฉายภาพ



ช่วงไดนามิกสูง (HDR)*
ให้ภาพคมชัด สีสันสดใส มีรายละเอียด
และการไล่ระดับแสงและเงาที่เหนือกว่า

*ไม่รองรับ HDR+



สัญญาณเปิดเครื่อง
เปิดโปรเจกเตอร์โดยอัตโนมัติ
เมื่อตรวจพบสัญญาณภาพเคลื่อนไหว



โหมดสีที่ใช้งานง่าย
สามารถตั้งค่าไว้ล่วงหน้า
สำหรับการประชุมทางวิดีโอได้



ห้องเรียน

นำดึงดูดและสร้างการมีส่วนร่วม

ยกระดับการเรียนรู้ด้วยหน้าจอขนาด 160 นิ้ว (เฉพาะอัตราส่วนภาพ 16:9 เท่านั้น)

เลนส์ฉายภาพระยะสั้นพิเศษ

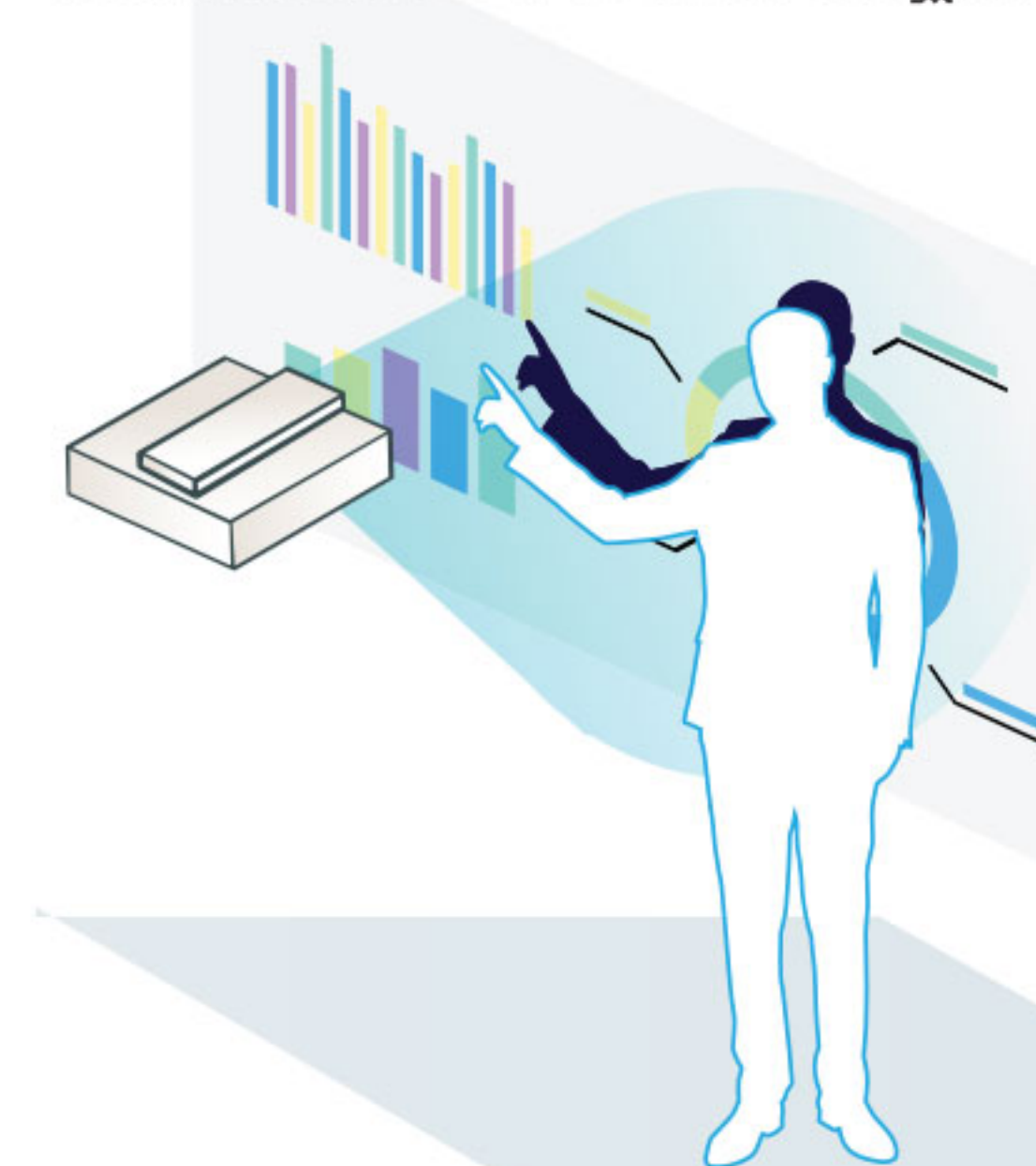
ด้วยเลนส์ฉายภาพระยะสั้นพิเศษรูปตัว L ที่มีอัตราส่วนการฉายภาพที่ 0.16 สามารถฉายภาพบนหน้าจอขนาด 100 นิ้วได้อย่างง่ายดาย ด้วยระยะห่างจากผนังเพียง 9.8 เซนติเมตรเท่านั้น



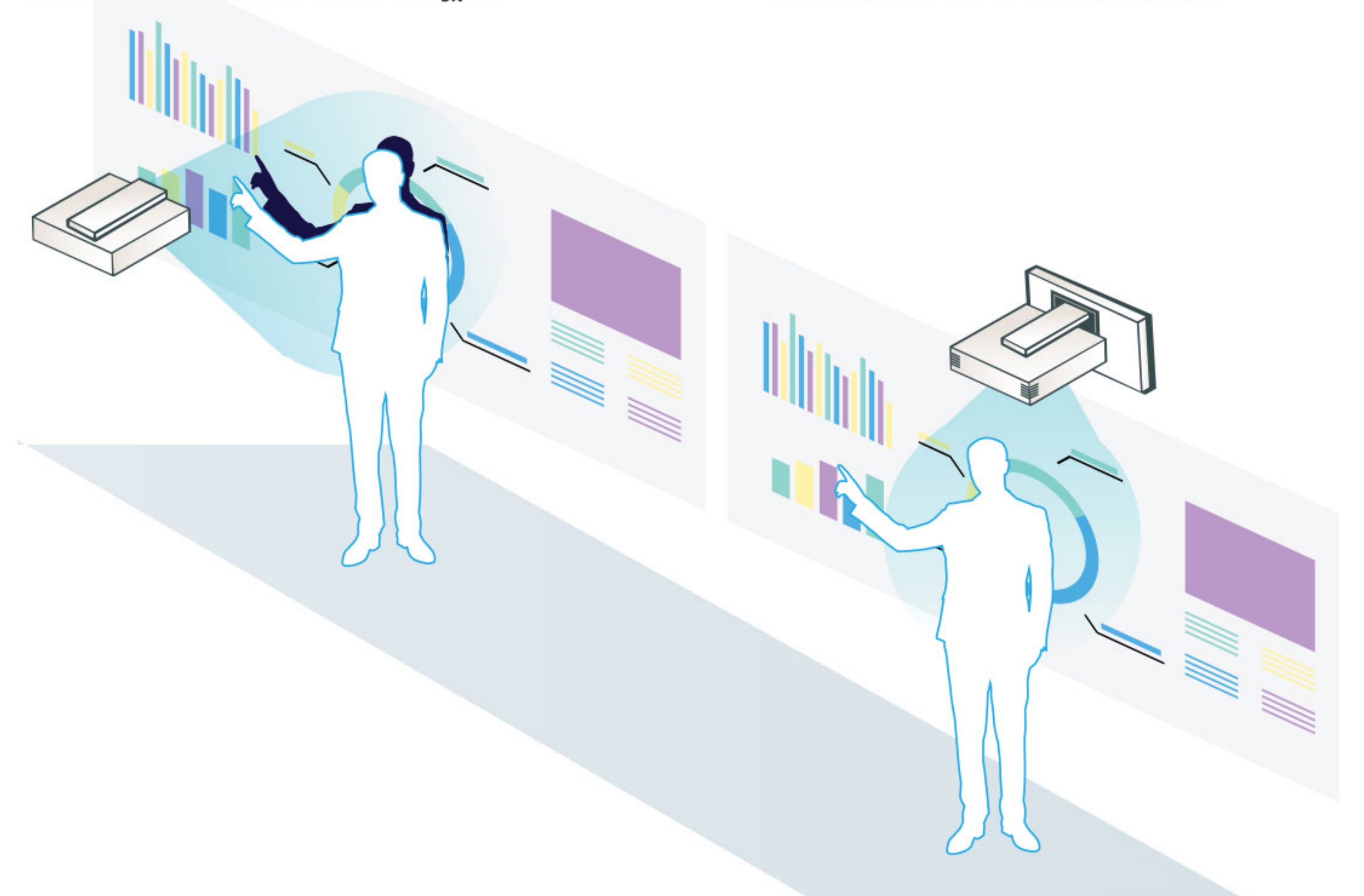
รับชมได้โดยปราศจากสิ่งกีดขวาง

ปราศจากแสงและงานบนหน้าจอที่บดบังโดยพู่नाเสนอ ทำให้ผู้ชมสามารถรับชมภาพได้คมชัด ครบทุกรายละเอียด

โปรเจคเตอร์ระยะฉายภาพมาตรฐาน



โปรเจคเตอร์ระยะฉายภาพสั้นพิเศษ



คุณภาพเสียง

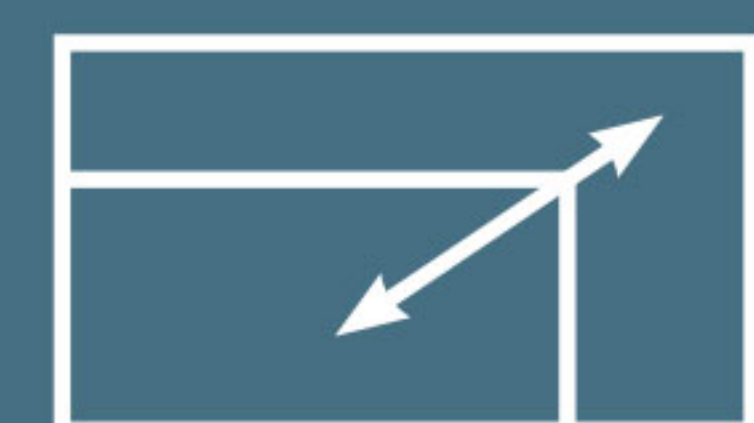
ลำโพงทรงพลัง 16 วัตต์ (8 วัตต์ x 2)
มาพร้อมโหมด Clear Voice และโหมดมาตรฐาน



ซูมดิจิทัล



เลื่อนภาพ



ปรับหน้าจอได้หลากหลาย

ให้คุณเพลิดเพลินกับการ
ปรับเปลี่ยนหน้าจอได้ตามต้องการ



ห้องฉายภาพที่สมจริง

โซลูชันที่สมจริง

ยกระดับความคิดสร้างสรรค์ด้วยการเชื่อมต่อที่ง่ายดาย

เล่นเนื้อหาได้โดยตรง

เล่นผ่าน USB ได้โดยตรง ไม่จำเป็นต้องใช้คอมพิวเตอร์หรือเครื่องเล่นต่างๆ นอกจากนี้ ระบบจัดการเนื้อหาแบบมัลติฟังก์ชันยังช่วยให้คุณสร้างเพลย์ลิสต์ แปลงไฟล์* เพิ่มเอฟเฟกต์ และกำหนดเวลาการเล่นเพลย์ลิสต์ พร้อมทั้งจัดเก็บข้อมูลลงใน USB ได้ง่าย

*เฉพาะแอปพลิเคชัน Epson Projector Content Manager เท่านั้น



ตัวเลือกการเชื่อมต่อที่หลากหลาย

โปรเจกเตอร์สามารถใช้งานร่วมกับอุปกรณ์ภายนอกได้หลากหลายประเภท เช่น HDMI, HDBaseT และ USB สำหรับพื้นที่ขนาดใหญ่ สามารถรับส่งวิดีโอความละเอียดระดับ Full HD ทั้งภาพและเสียงผ่าน HDBaseT และ Ethernet ได้ด้วยต้นทุนที่ต่ำผ่านสายเคเบิล Cat 5e/6 ความยาวสูงสุด 100 เมตร



โลโก้ HDBaseT และ HDBaseT Alliance เป็นเครื่องหมายการค้าของ HDBaseT Alliance



จัดการเนื้อหาได้ง่าย

แอปพลิเคชัน Epson Creative Projection

เฉพาะ: iOS

สร้างเนื้อหาที่น่าสนใจด้วย iPhone หรือ iPad ได้ง่าย โดยใช้ Templates และ Stamps ในแอปพลิเคชัน

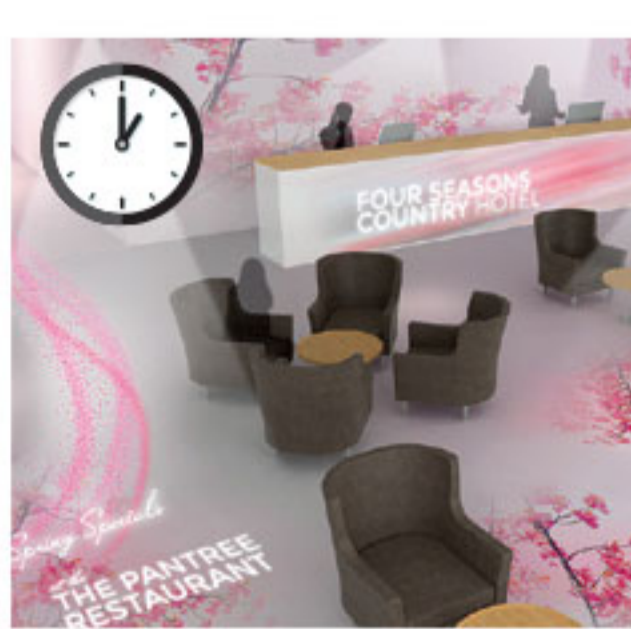


แอปพลิเคชัน Epson Projector Content Manager

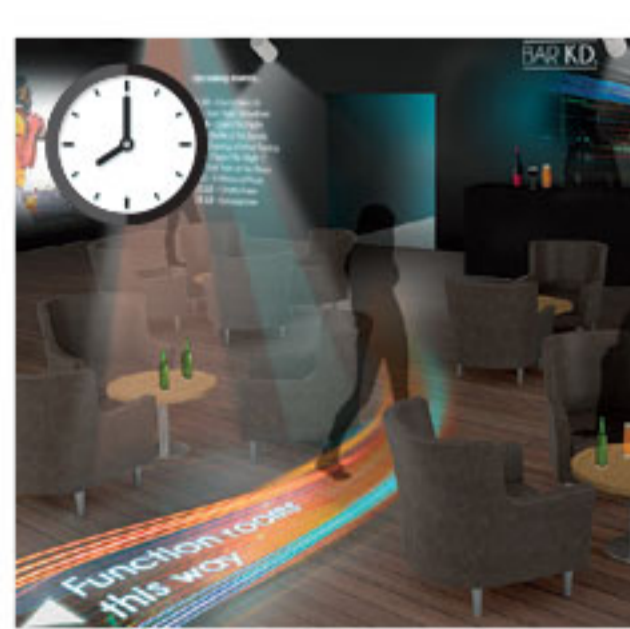
เฉพาะ: Windows/Mac

เพิ่มรูปภาพและวิดีโอลงในเพลย์ลิสต์ และบันทึกลงในอุปกรณ์จัดเก็บข้อมูลภายนอกได้ง่าย

เล่นในเวลากลางวัน



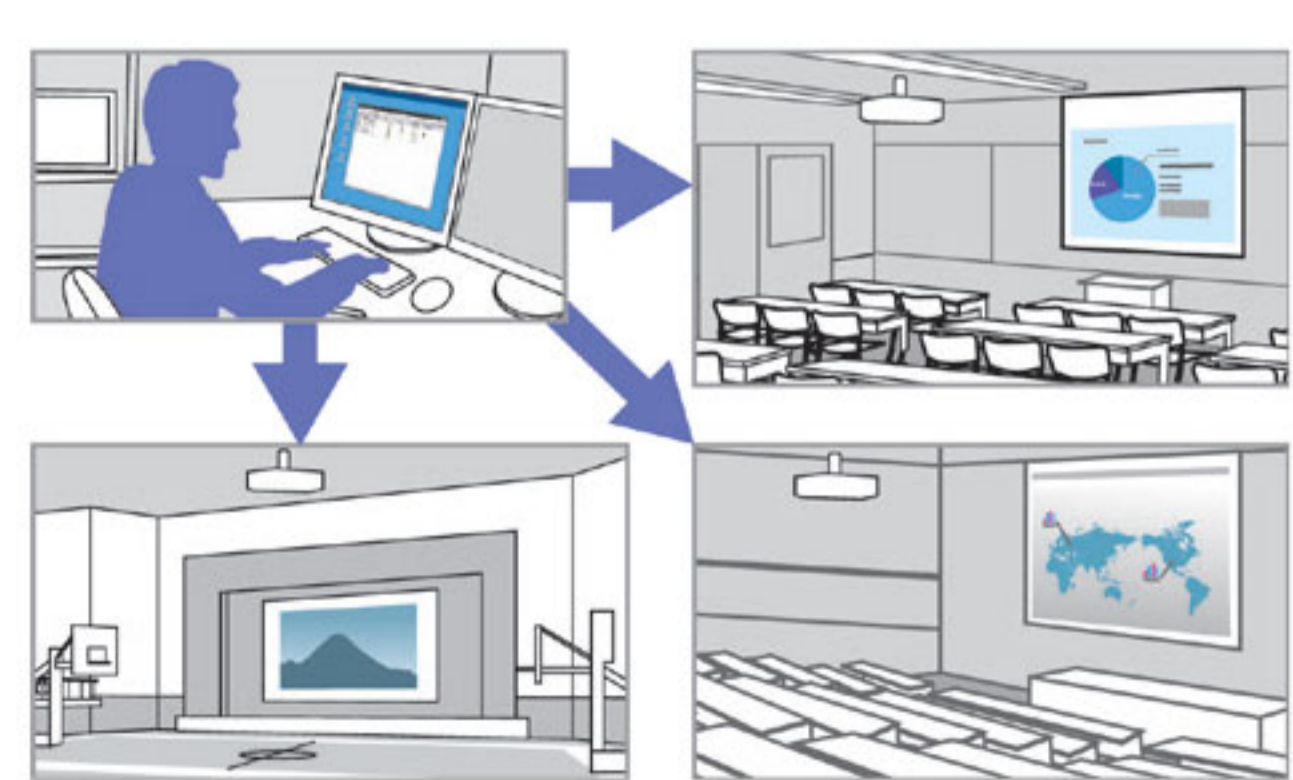
เล่นในเวลากลางคืน



แอปพลิเคชัน Epson Projector Management

เฉพาะ: Windows

โซลูชันบนเว็บที่ใช้งานง่าย ใช้สำหรับตรวจสอบและควบคุมโปรเจกเตอร์บนเครือข่ายทั้งหมด



ใช้งานได้สูงสุดถึง 20,000 ชั่วโมง

เทคโนโลยีแหล่งกำเนิดแสงแบบเลเซอร์ที่เป็นเอกลักษณ์เฉพาะของเอปสัน ทำให้มีอายุการใช้งานยาวนานถึง 20,000 ชั่วโมง* โดยไม่ต้องบำรุงรักษา และด้วยนวัตกรรม Fixed Phosphor Unit ทำให้โปรเจกเตอร์มีความทนทานและอายุการใช้งานยาวนานขึ้น



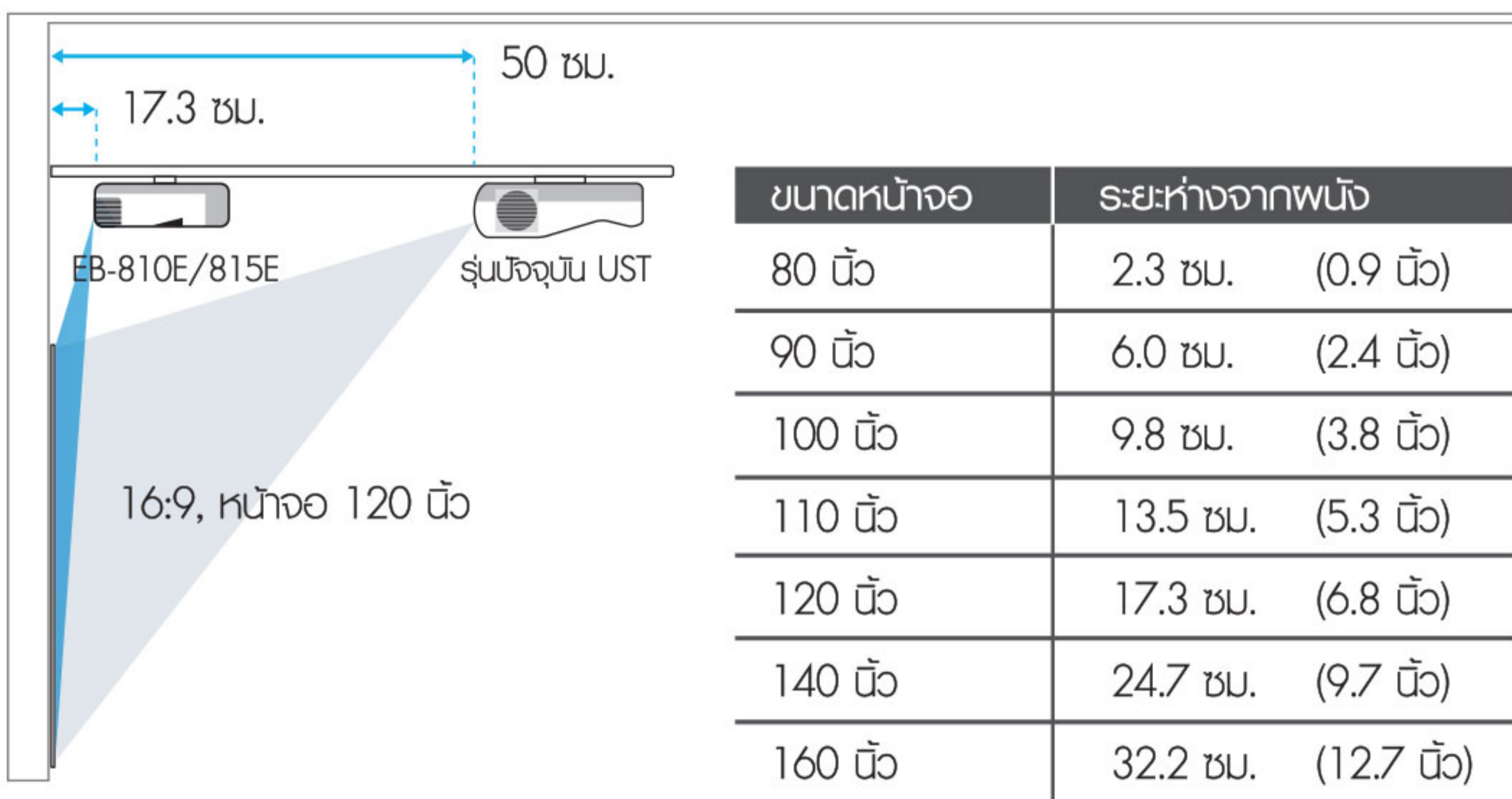
*แหล่งกำเนิดแสงแบบเลเซอร์มีอายุการใช้งานยาวนานถึง 20,000 ชั่วโมงโดยไม่ต้องบำรุงรักษา เป็นเวลาโดยประมาณจนกระทั่งความสว่างลดลง 50% จากการใช้งานครั้งแรก วัตถุประสงค์การทดสอบเร่งความเร็ว โดยใช้สสารฟอสฟอรัสที่ 0.04 - 0.20 มิลลิกรัมต่อลูกบาศก์เมตร เวลาอาจแตกต่างกันไปตามเงื่อนไขและสภาพแวดล้อมการใช้งาน และอาจจำเป็นต้องเปลี่ยนชิ้นส่วนอื่นที่ไม่ใช่แหล่งกำเนิดแสงเลเซอร์ตามระยะเวลาการใช้งาน

ติดตั้งและตั้งค่าได้ง่าย

ข้อดีของการติดตั้งบนผนัง

เอปสันโปรเจกเตอร์ EB-810E/815E มาพร้อมเลนส์ฉายภาพระยะสั้นพิเศษ ทำให้มีทางเลือกในการติดตั้งมากขึ้น เช่น การใช้ตัวยึดติดผนัง (ELPMB75) ช่วยเพิ่มความสะดวกสบาย และรองรับ VESA* ช่วยลดแสงและเงาบนหน้าจอที่บังจากพู่नाเสนา

*รองรับการใช้งานร่วมกับ ELPMB22 และ ELPMB30



ข้อดีของการติดตั้งบนโต๊ะ

เอปสันโปรเจกเตอร์ EB-810E/815E โดดเด่นด้วยความสามารถในการฉายภาพระยะสั้นพิเศษ ทำให้การติดตั้งบนโต๊ะเป็นเรื่องง่าย เหมาะสำหรับพื้นที่ที่มีจำกัด สามารถฉายภาพขนาดใหญ่แม้ในระยะใกล้ได้

- ประหยัดค่าใช้จ่ายในการติดตั้งได้มากเมื่อเทียบกับการเดินสายไฟ การติดตั้งบนผนัง รวมถึงงานเสริมต่างๆ
- ติดตั้งได้รวดเร็วและง่ายดาย



Epson Setting Assistant (ESA)

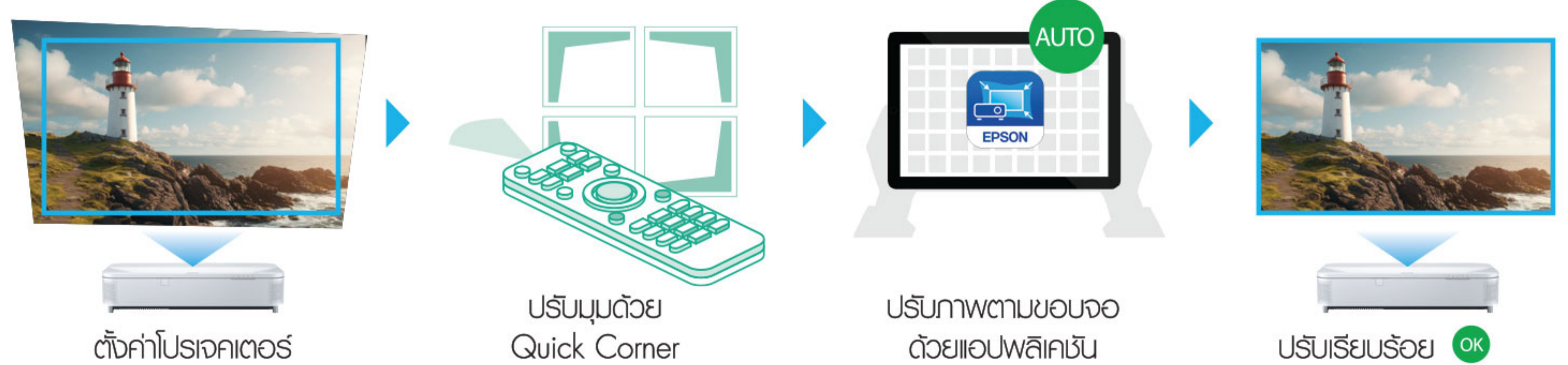
ประหยัดเวลาและกำลังคนด้วยแอปพลิเคชันบนมือถือ Epson Setting Assistant (ESA) ที่ใช้งานง่าย สามารถแก้ไขรูปทรงของภาพได้โดยอัตโนมัติด้วยกล้องสมาร์ตโฟน ไม่จำเป็นต้องปรับภาพด้วยตนเอง เพลิดเพลินกับประสบการณ์ที่ไม่ยุ่งยาก เพราะ ESA ทำหน้าที่รับประกันความแม่นยำของภาพโดยไม่จำเป็นต้องปรับภาพตลอดเวลา



ใช้ "หน้าจอ"



ไม่ใช้ "หน้าจอ"



หมายเหตุ : หากคุณตั้งค่าโปรเจกเตอร์โดยไม่ใช้หน้าจอ คุณจำเป็นต้องปรับรูปทรงของจอแสดงผลให้เป็นสี่เหลี่ยมก่อน APP ช่วยปรับเส้นให้ตรง

การเชื่อมต่อแบบไร้สาย

Screen Mirroring

แชร์ข้อมูลแบบไร้สายจากอุปกรณ์หลายเครื่องได้ด้วยฟังก์ชัน Screen Mirroring ในตัว



แอปพลิเคชัน Epson iProjection

ฉายภาพและไฟล์จากอุปกรณ์ต่างๆ เช่น Windows, Mac OS, iOS, Android™ หรือ Chromebook ได้อย่างง่ายดาย



The True Colours

EPSON 3LCD PROJECTORS

1-CHIP PROJECTORS

True
BRIGHTNESS

True
COMFORT

True
REALISM

Up to 3x
Brighter Colours

No Rainbow
Effect

3x Wider
Colour Gamut



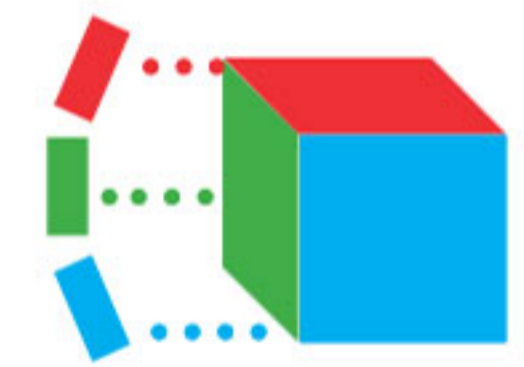
WHITE 3000 LUMENS



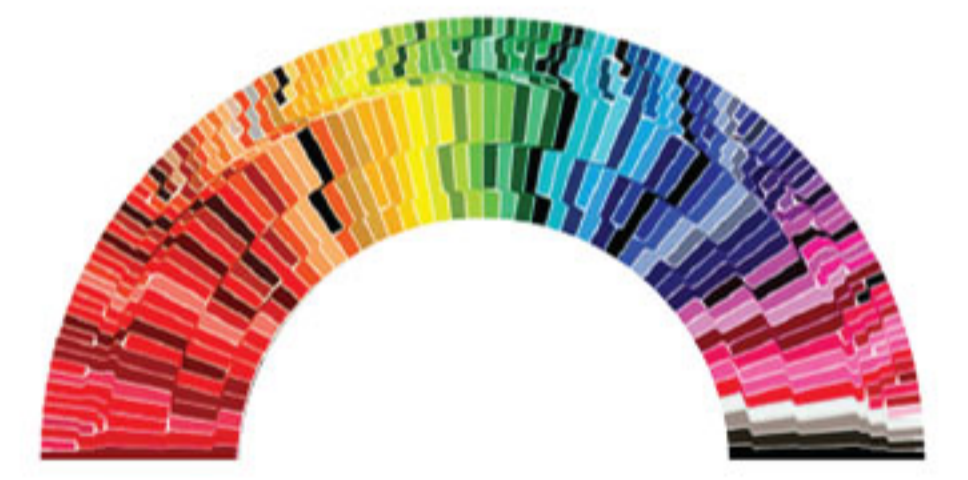
COLOUR 3000 LUMENS



LIGHT SOURCE



PRISM



WIDER
COLOUR RANGE



WHITE 3000 LUMENS



COLOUR 430 LUMENS**



LIGHT SOURCE



ROTATING
COLOUR WHEEL



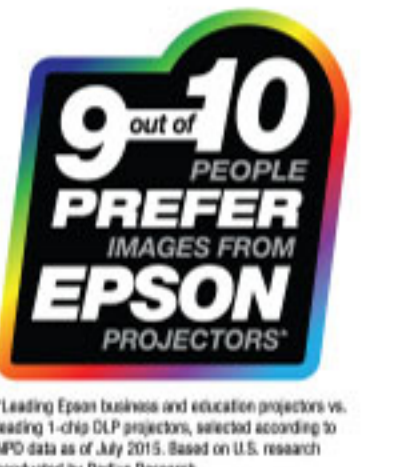
SMALLER
COLOUR RANGE

EPSON 3LCD
PROJECTORS

1-CHIP
PROJECTORS



Scan here to find out more



22 YEARS RUNNING SINCE 2001 - 2022
SOURCE: FUTURESOURCE CONSULTING

*Leading home business and education projectors in the world. Only 21 competitors. Source: according to IHS Markit as of July 2022. Based on 2022 research conducted by FutureSource.



ความพยายาม ในการลดผลกระทบ ต่อสิ่งแวดล้อมในการผลิต



โรงงาน Toyoshina ในประเทศญี่ปุ่น

เอปสันถือเป็นองค์กรแรก
ในระดับอุตสาหกรรมการผลิต¹
ที่โรงงานทุกแห่ง² ในประเทศญี่ปุ่น
เปลี่ยนมาใช้พลังงานหมุนเวียน 100%

ในเดือนพฤศจิกายน ปี 2564 เอปสันประสบความสำเร็จในการใช้ไฟฟ้า
จากแหล่งพลังงานหมุนเวียน 100% ในทุกแห่งของประเทศ² Shinshu
Green Electricity ถือเป็นโรงไฟฟ้าที่ปราศจากก๊าซคาร์บอนไดออกไซด์
ที่ใช้แหล่งผลิตไฟฟ้าจากจังหวัดนากาโนะ โดยใช้ไฟฟ้าพลังงานน้ำแทน
ช่วยลดปริมาณการปล่อยก๊าซเรือนกระจก³ อีกทั้งยังส่งเสริมการผลิต
และใช้ไฟฟ้าที่ผลิตขึ้นในจังหวัดเอง

การผลิต⁴

ที่ใช้พลังงานหมุนเวียน 100%

เอปสันประกาศว่าโรงงานผลิตในเครือทั่วโลก² จะเปลี่ยนมาใช้ไฟฟ้า
จากแหล่งพลังงานหมุนเวียน 100% (ไฟฟ้าหมุนเวียน) ภายในปี 2566
เราสามารถที่ใช้พลังงานหมุนเวียน 100% ได้ตามเป้าหมายแล้วที่โรงงาน
ในประเทศฟิลิปปินส์ โดยผลิตไฟฟ้าด้วยแผงโซลาร์เซลล์บนหลังคา
ร่วมกับการสลับใช้แหล่งผลิตไฟฟ้าจากพลังงานความร้อนใต้พิภพ
และพลังงานน้ำในเดือนมกราคม ปี 2564



Epson Precision (Philippines), Inc.



มากกว่า 80%
ของบรรจุภัณฑ์ใช้กระดาษเชิงรีไซเคิล

กล่องกระดาษทั้งหมดที่ใช้บรรจุอุปกรณ์โปรเจคเตอร์
ผลิตจากกระดาษเชิงรีไซเคิลมากกว่า 80%

1 จากกลุ่มบริษัทญี่ปุ่นที่เข้าร่วม RE100 (ใช้พลังงานหมุนเวียน 100) ตามรายงานของเอปสัน เมื่อวันที่ 27 ตุลาคม 2564

2 โบนัสรวมพื้นที่เช่าของสำนักงานบางแห่ง และอื่นๆ

3 ลดการปล่อยก๊าซเรือนกระจก GHG ระยะที่ 1, 2 และ 3

4 ผลิตภัณฑ์ที่ประกอบในประเทศฟิลิปปินส์

ข้อมูลจำเพาะ

รุ่น	EB-810E	EB-815E
หมายเลข SKU	V11HA99080	V11HA99180
เทคโนโลยีการฉายภาพ	RGB Liquid Crystal Shutter Projection System (3LCD)	
ข้อมูลจำเพาะของชิ้นส่วนหลัก LCD	0.62 นิ้ว (C2Fine)	
เลนส์ฉายภาพ	1080P (รองรับ 4K Enhancement)	
	อัตราส่วนภาพ 16:9	
	ประเภท Focus (ปรับด้วยมือ)	
	F-Number 1.80	
	Focal Length 2.3 มิลลิเมตร	
	Zoom Ratio 1.0 - 1.35 (Digital Zoom)	
	Throw Ratio 0.16 - 0.22 (Wide - Tele)	
แหล่งกำเนิดแสง	Laser Diode	
อายุการใช้งาน (ปกติ/เจ็บบ/ขยับ)	20,000/20,000/30,000 ชั่วโมง	
ขนาดจอภาพ (ระยะการฉายภาพ)	Zoom: Wide	
	80 - 160 นิ้ว (27.8 - 57.8 เมตร) @ 16:9	
	66 - 130 นิ้ว (28.1 - 57.4 เมตร) @ 4:3	
	74 - 148 นิ้ว (27.8 - 57.8 เมตร) @ 16:10	
	76 - 151 นิ้ว (27.9 - 57.5 เมตร) @ 21:9	
	75 - 148 นิ้ว (28.0 - 57.4 เมตร) @ 16:6	
	Zoom: Tele	
	60 - 118 นิ้ว (28.2 - 57.5 เมตร) @ 16:9	
	49 - 96 นิ้ว (28.2 - 57.2 เมตร) @ 4:3	
	55 - 109 นิ้ว (27.9 - 57.4 เมตร) @ 16:10	
	57 - 112 นิ้ว (28.2 - 57.6 เมตร) @ 21:9	
	56 - 110 นิ้ว (28.3 - 57.6 เมตร) @ 16:6	
ความสว่าง *1	5,000lm/3,500lm	
ค่าความสว่างของแสงสีขาว (ปกติ/ขยับ)	5,000lm	
ค่าความสว่างของแสงสี (ปกติ)	มากกว่า 5,000,000:1	
อัตราส่วนความคมชัด		
ลำโพงภายในตัวเครื่อง	8W x 8W Stereo	
พลังขับ		
การแก้ไขภาพทรงเรขาคณิต	Quick Corner	
การเชื่อมต่อ	2 (HDCP 2.3)	
ดิจิทัล Input	1 (HDCP 2.3)	
USB Input	2 (พอร์ต 1 : PC Free, Firmware Update, Copy OSD Settings, ELPAP11; พอร์ต 2 : PC Free, Firmware Update, Copy OSD Settings หรือแหล่งจ่ายไฟ 5V/2A)	
	1 (สำหรับ Firmware Update, Copy OSD Settings)	
I/O ควบคุม	D-Sub 9 pin x 1	
ดิจิทัล Output	1 (HDCP 2.3)	
เครือข่าย	RJ45 x 1 (100 Mbps)	
	ในตัวเครื่องเสริม (ใช้ ELPAP11)	
LAN ไร้สาย (ในตัว) และ Screen Mirroring	รองรับความเร็วสำหรับแต่ละโหมด	
	Infrastructure:	
	IEEE 802.11b (2.4GHz): 11Mbps ² , IEEE 802.11g (2.4GHz): 54Mbps ² , IEEE 802.11n (2.4GHz): 72.2Mbps ² , IEEE 802.11a (5GHz): 54Mbps ² , IEEE 802.11n (5GHz): 150Mbps ² , IEEE 802.11ac (5GHz): 325Mbps ²	
	Access Point (Wi-Fi Direct):	
	IEEE 802.11g (2.4GHz): 54Mbps ² , IEEE 802.11n (2.4GHz): 72.2Mbps ² , IEEE 802.11a (5GHz): 54Mbps ² , IEEE 802.11n (5GHz): 150Mbps ² , IEEE 802.11ac (5GHz): 325Mbps ²	
โหมดที่รองรับ	Infrastructure, Access Point (Wi-Fi Direct)	
ระบบรักษาความปลอดภัยที่รองรับ	Infrastructure: Open, WPA2/WPA3-PSK, WPA2/WPA3-EAP Supported EAP Type: PEAP, PEAP-TLS, EAP-TLS, EAP-Fast Access Point (Wi-Fi Direct): WPA2-PSK (AES)	
LAN ไร้สาย (ใช้อุปกรณ์เสริม ELPAP11)	รองรับความเร็วสำหรับแต่ละโหมด	
	Infrastructure:	
	IEEE 802.11b (2.4GHz): 11Mbps ² , IEEE 802.11g (2.4GHz): 54Mbps ² , IEEE 802.11n (2.4GHz): 72.2Mbps ² , IEEE 802.11a (5GHz): 54Mbps ² , IEEE 802.11n (5GHz): 150Mbps ² , IEEE 802.11ac (5GHz): 325Mbps ²	
	Access Point (Wi-Fi Direct):	
	IEEE 802.11g (2.4GHz): 54Mbps ² , IEEE 802.11n (2.4GHz): 72.2Mbps ² , IEEE 802.11a (5GHz): 54Mbps ² , IEEE 802.11n (5GHz): 150Mbps ² , IEEE 802.11ac (5GHz): 325Mbps ²	
โหมดที่รองรับ	Infrastructure, Access Point (Wi-Fi Direct)	
ระบบรักษาความปลอดภัยที่รองรับ	Infrastructure: Open, WPA2/WPA3-PSK, WPA2/WPA3-EAP Supported EAP Type: PEAP, PEAP-TLS, EAP-TLS, EAP-Fast Access Point (Wi-Fi Direct): WPA2-PSK (AES)	
อุณหภูมิการทำงาน ³	ใช้งานแบบ Single	
	ระดับความต่ำ 0 - 2,286 เมตร/7,500 ฟุต: 0 - 40°C [32 - 104°F]	
	ระดับความสูง สูงกว่า 2,286 เมตร/7,500 ฟุต: 0 - 35°C [32 - 95°F]	
	ความชื้น 20% - 80%, ไม่มีการควบแน่น	
ระดับความสูงในการทำงาน	สูงกว่า 1,500 เมตร/4,921 ฟุต, ไซท์สูง High Altitude: 0 - 3,048 เมตร (0 - 10,000 ฟุต)	
Direct Power On/Off	มี	
เวลาเปิดเครื่องพร้อมใช้งาน	น้อยกว่า 6 วินาที (Epson Logo), เวลาในการอุ่นเครื่อง: 30 วินาที	
ระยะเวลาเครื่องเย็นลง	น้อยกว่า 12 วินาที (แสดงพล)	
แผงกรองอากาศ	ประเภท Instant Off	
	ระยะเวลาในการบำรุงรักษา ⁴ ตัวกรองประสิทธิภาพสูง	
	20,000 ชั่วโมง (ปกติ)	
แรงดันแหล่งจ่ายไฟ	100 - 240V AC +/- 10%, 50/60Hz	
การสิ้นเปลืองพลังงาน (220 - 240V)	380W/286W	
เปิด Laser Diode (ปกติ/ขยับ)	2.0W/0.4W	
สถานะถนอม (ปกติ/ขยับ)	341 x 695 x 145 มิลลิเมตร	
ขนาดโปรเจกต์ (ลึก x กว้าง x สูง)	ประมาณ 12.5 กิโลกรัม	
น้ำหนัก	35dB/26dB	
เสียงพัดลม (ปกติ/เจ็บบ)		

*1 ความสว่างของสี (output แสงสี) และความสว่างของสีขาว (output แสงสีขาว) จะแตกต่างกันขึ้นอยู่กับสภาวะการใช้งาน Output แสงสีสามารถวัดตาม IDMS 15:4; Output แสงสีขาววัดตาม ISO21118
² สามารถได้รับความเร็วและระยะสูงสุด เมื่อใช้กับเทคโนโลยีที่มีการสนับสนุนเหมือนกัน อัตราข้อมูลแท้จริง, คุณสมบัติและประสิทธิภาพอาจแตกต่างกันขึ้นอยู่กับระบบคอมพิวเตอร์ของคุณ สิ่งแวดล้อมและปัจจัยอื่นๆ
³ เมื่ออุณหภูมิและสภาพแวดล้อมสูงขึ้น ความสว่างจะลดลงโดยอัตโนมัติ
⁴ เมื่อใช้ในสำนักงานทั่วไป (จำนวนของฟุต-ออน: 0.04 - 0.2 มิลลิเมตรต่อลูกบาศก์เมตร) ตามเกณฑ์การทดสอบภายในของเอปสัน

อุปกรณ์เสริมที่มาพร้อมเครื่อง
 สายไฟ : 4.5 เมตร, 3 เส้น
 รีโมทคอนโทรลพร้อมแบตเตอรี่ AA 2 ก้อน
 คู่มือการใช้งาน

อุปกรณ์เสริมที่เลือกซื้อได้
 แผงกรองอากาศ : ELPAP64
 ตัวยึดเดสก์ : ELPMB22, ELPMB30
 Document Camera : ELPDC21
 ระบบการนำเสนอแบบไร้สาย : ELPWP10, ELPWP20
 ชุด LAN ไร้สาย : ELPAP11
 แผงติดตั้ง : ELPMB75
 จอป้องกันแสงโดยรอบ (ALR) : ELPSC35, ELPSC36

EB-810E



EB-815E



© 2023 Epson Singapore Pte Ltd สงวนลิขสิทธิ์ ห้ามทำซ้ำ
 ในบางส่วนหรือทั้งหมด โดยไม่ได้รับความยินยอมเป็นลายลักษณ์
 อักษรจาก Epson

EPSON เป็นเครื่องหมายการค้าจดทะเบียนของ
 Seiko Epson Corporation. ชื่อสินค้าและชื่อบริษัทอื่นๆ ทั้งหมด
 ที่ปรากฏในนี้ใช้เพื่อวัตถุประสงค์ในการเรียกขานเท่านั้น และเป็น
 เครื่องหมายการค้าหรือเครื่องหมายการค้าจดทะเบียนของเจ้าของ
 ผลิตภัณฑ์นั้นๆ เอปสัน ไม่มีสิทธิ์ใดๆ ในเครื่องหมายเหล่านั้น ตัวอย่าง
 ภาพสแกน/ภาพพื้นผิวในเอกสารนี้ออกแบบและรายละเอียดของ
 ผลิตภัณฑ์เป็นภาพจำลอง ข้อมูลจำเพาะอาจมีการเปลี่ยนแปลง
 โดยไม่ต้องแจ้งให้ทราบ และอาจแตกต่างกันระหว่างประเทศ กรุณา
 ตรวจสอบกับสำนักงาน Epson ก่อตั้งเพื่อรับข้อมูลเพิ่มเติม
 Apple, iPad, และ iPhone เป็นเครื่องหมายการค้าของ
 Apple Inc., จดทะเบียนในสหรัฐอเมริกาและประเทศอื่นๆ
 App Store เป็นเครื่องหมายการค้าของ Apple Inc.
 Android เป็นเครื่องหมายการค้าของ Google Inc.

ตารางรับของตัวแทนจำหน่าย

ธันวาคม 2566

บริษัท เอปสัน (ประเทศไทย) จำกัด

ชั้น 22 อาคารเป็นทาวเวอร์
 เลขที่ 1152 ถนนพหลโยธิน แขวงคลองเตย เขตคลองเตย กรุงเทพฯ 10110

Contact Us

✉ : support@eth.epson.co.th
 ☎ : Epson Thailand
 ☎ : 02-460-9699

Follow Us



EpsonThailand

More Details

