

BUSINESS PROJECTORS

EB-E01/E10/X06/X51/W06/W51/FH52/972/982W

EPSON



ประสิทธิภาพเหนือความคาดหมาย ตอบโจทย์ทุกการใช้งาน

ทางเลือกการลงทุนที่คุ้มค่าที่สุดจากเอปสัน โปรเจคเตอร์ที่ออกแบบมาเพื่อ
 ตอบโจทย์การใช้งานที่สมบูรณ์แบบ เหมาะสำหรับการใช้งานทั้งในสำนักงาน
 ธุรกิจ หรือเพื่อการศึกษา เปลี่ยนทุกงานนำเสนอให้เป็นเรื่องง่าย
 ด้วยการเชื่อมต่อไร้สายผ่านอุปกรณ์อัจฉริยะที่รองรับ โดยไม่ต้องติดตั้ง
 ซอฟต์แวร์เพิ่มเติม นำเสนอภาพคมชัดได้อย่างมีประสิทธิภาพ



EB-E10



EB-W06/X06/E01



EB-X51/W51



EB-FH52



EB-972/982W



อายุการใช้งาน
หลอดไฟ
12,000 ชั่วโมง



จอภาพ



ปรับภาพ
สีให้สัมพันธ์กับจอ
แนวตั้งอัตโนมัติ



ปรับภาพ
สีให้สัมพันธ์กับจอ
แนวอนิเมชันอัตโนมัติ



iProjection



คุ้มค่า



ตอบโจทย์...ด้วยทุกรายละเอียด

เทคโนโลยี 3LCD ให้ภาพที่ฉายมีคุณภาพสูง
พร้อมประสิทธิภาพที่เหนือระดับ

¹ เฉพาะรุ่นที่กำหนดเท่านั้น

² อายุการใช้งานหลอดไฟ 12,000 ชั่วโมงในโหมดประหยัดพลังงาน

³ ยกเว้นรุ่น EB-E01 และ EB-E10



คมชัดทุกรายละเอียด นำเสนองานแบบมืออาชีพ

ด้วยโปรเจคเตอร์เอปสัน EB-FH52 ให้งานนำเสนอที่คมชัดในระดับ Full-HD ครบทุกรายละเอียด
ฉายภาพได้สวยงาม สมจริงมากยิ่งขึ้น มาพร้อมฟังก์ชันการทำงานขั้นสูงและการเชื่อมต่อที่ทันสมัย
สมบูรณ์แบบสำหรับการใช้งาน



EB-972/982W



EB-FH52

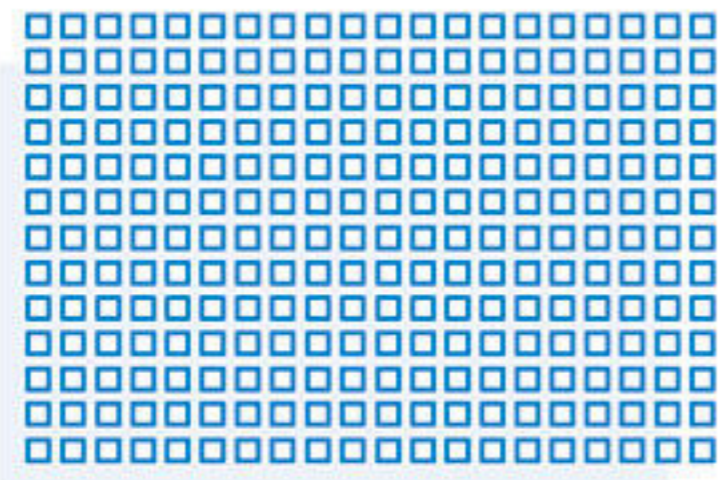

ความละเอียดระดับ Full HD 1080p เฉพาะรุ่น EB-FH52

โปรเจคเตอร์เอปสัน EB-FH52 ให้ภาพคมชัด ความละเอียดสูงระดับ Full HD 1080p ฉายภาพได้คมชัด สวยงาม มีการเชื่อมต่อที่ลงตัวกับอุปกรณ์อัจฉริยะ ช่วยให้คุณสามารถส่งข้อมูลได้อย่างราบรื่น สะดวกสบาย เปลี่ยนทุกการนำเสนอให้เป็นเรื่องง่าย

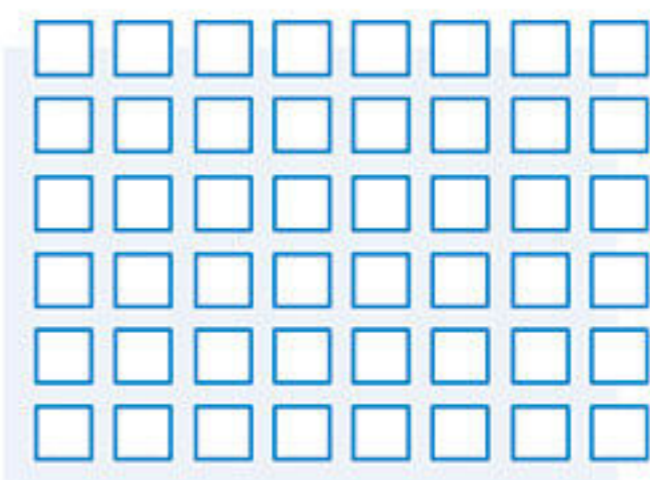

เมื่อเปรียบเทียบกับความละเอียด SVGA แบบทั่วไป โปรเจคเตอร์เอปสัน EB-FH52 ให้ความละเอียดระดับ Full HD 1080p ให้รายละเอียดทั้งภาพและข้อความ ได้คมชัด สวยงาม ครบทุกรายละเอียด คือทางเลือกที่สมบูรณ์แบบที่สุด

ให้ภาพคมชัด ด้วยความละเอียดระดับ Full HD 1080p

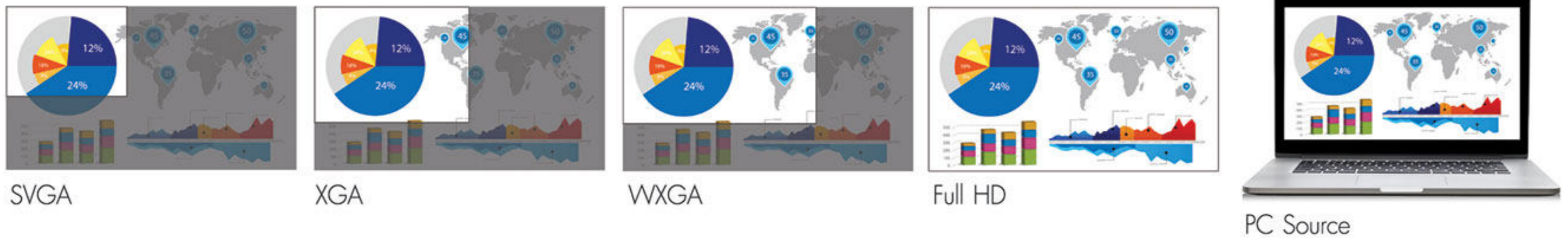
Full HD 1080p
ความละเอียด
1,920 x 1,080

SVGA
ความละเอียด
800 x 600

ฉายภาพและข้อมูลได้ถูกต้อง แม่นยำ ด้วยความละเอียด 1080p



Screen Mirroring with Miracast®

รองรับการใช้งาน Miracast ให้การเชื่อมต่อกับโปรเจคเตอร์เป็นเรื่องง่าย ด้วยคุณสมบัตินี้ คุณสามารถใช้งานได้โดยไม่ต้องใช้อุปกรณ์เสริม หรือติดตั้งแอปพลิเคชันเพิ่มเติม ใช้งานนำเสนอที่ราบรื่น รวดเร็ว และง่ายดาย หมดปัญหาเกี่ยวกับสายเชื่อมต่อที่ยุงยากและไม่สวยงาม

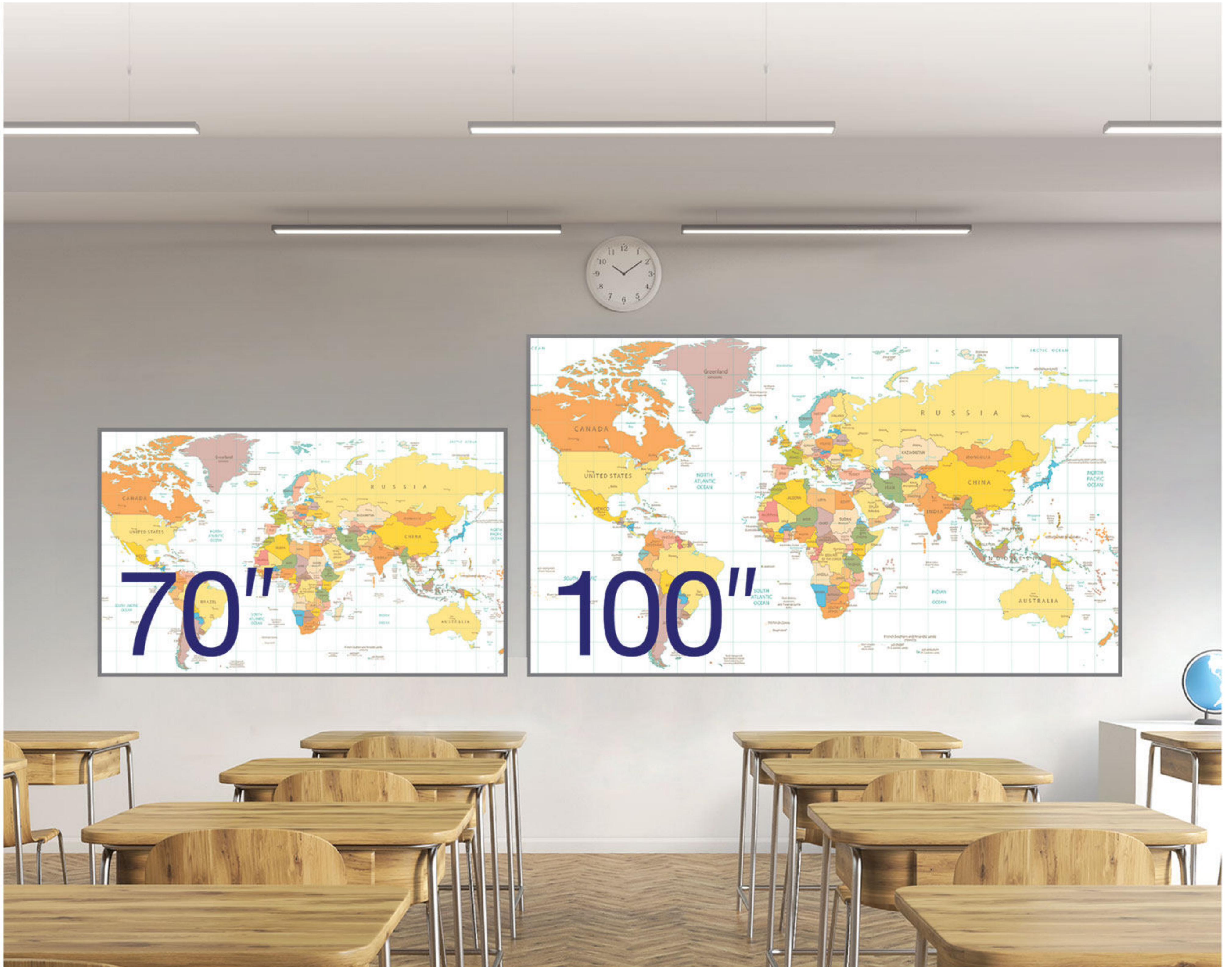
รองรับได้สูงสุด 4 จอพร้อมกันด้วย iProjection

ใช้แอปพลิเคชัน Epson iProjection* เพื่อแชร์และจัดการเนื้อหาแบบไร้สายได้พร้อมกันถึง 4 อุปกรณ์



Miracast® เป็นเครื่องหมายการค้าจดทะเบียนของบริษัท Wi-Fi Alliance®

*Epson iProjection ลดปัญหาการเดินสายที่ยุงยาก ด้วยการส่งรูปภาพและไฟล์ที่รองรับจากอุปกรณ์อัจฉริยะไปยังโปรเจคเตอร์ ช่วยให้การนำเสนอสะดวกง่ายดายมากยิ่งขึ้น



ใหญ่กว่า คมชัดกว่า เพื่อประสบการณ์การรับชมที่ดีกว่า

โปรเจคเตอร์อุปสนองรับการฉายภาพบนขนาดหน้าจอที่หลากหลาย คุ่มค่าบำรุงรักษาง่าย คุณสามารถนำเสนองานได้อย่างมีประสิทธิภาพ เหมาะสำหรับห้องเรียนและห้องประชุม ให้ภาพคมชัด สวยงาม สดทุกสายตา ให้ผู้ชมเพลิดเพลินกับการรับชมโดยไม่ต้องเพ่งมองจากระยะไกล





โปรเจกเตอร์ที่มีความละเอียดสูงกว่า จะช่วยให้งานนำเสนอของคุณเป็นอย่างไร?

โปรเจกเตอร์ออปซิน



ความละเอียด: WXGA 1,280 x 800 | XGA 1,024 x 768

- ✓ ตัวอักษรคมชัดและภาพดูมีชีวิตชีวา
- ✓ เก็บรายละเอียดบนหน้าจอได้มากขึ้น
- ✓ ดึงดูดความสนใจมากขึ้น

โปรเจกเตอร์ SVGA ทั่วไป



ความละเอียด: SVGA 800 x 600

- ✗ ภาพเบลอ ตัวอักษรอ่านยาก
- ✗ แสดงรายละเอียดบนหน้าจอได้น้อยกว่า
- ✗ การนำเสนอไม่น่าสนใจเพราะอ่านยาก

ฟังก์ชันแยกหน้าจอสำหรับอุปกรณ์ที่ใช้สายหรือไร้สาย

ฟังก์ชันแยกหน้าจอช่วยให้คุณสามารถฉายภาพแยกเป็นสองภาพพร้อมกันจากอุปกรณ์ที่ต่างกัน ผ่านการเชื่อมต่อทั้งแบบใช้สายและแบบไร้สาย บนหน้าจอเดียวกันได้ ช่วยคุณประหยัดค่าใช้จ่ายในการซื้อโปรเจกเตอร์อีกหนึ่งเครื่อง เพิ่มการมีส่วนร่วมในชั้นเรียนและการประชุมทางธุรกิจ ด้วยการเชื่อมต่อโปรเจกเตอร์กับเครื่องฉายภาพ 3 มิติเข้ากับเครื่องคอมพิวเตอร์หรือแท็บเล็ต





ยกระดับ สร้างประสบการณ์การเรียนรู้ในชั้นเรียน ให้น่าจดจำขึ้น

เพิ่มการมีส่วนร่วมของนักเรียนในชั้นเรียน ฉายภาพที่มีชีวิตชีวา และน่าจดจำ ด้วยโปรเจคเตอร์ XGA จากเอปสัน ตอบโจทย์การใช้งานที่หลากหลาย ด้วยขนาดกะทัดรัด พกพาสะดวก ใช้งานง่าย คุณสามารถติดตั้งได้ทุกที่ภายในห้องเรียน เพิ่มประสิทธิภาพการเรียนรู้ได้อย่างสมบูรณ์แบบ



EB-X06/E01



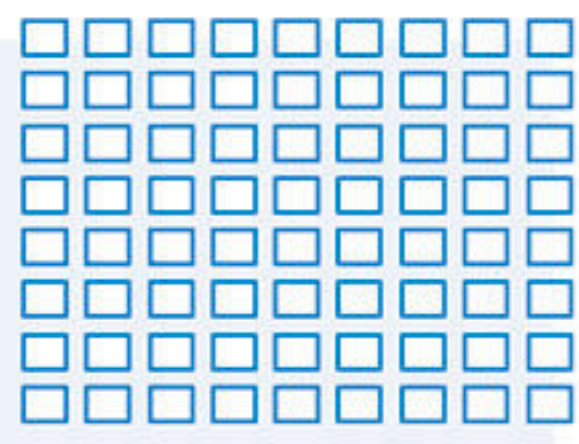
EB-E10

ภาพที่สมบูรณ์แบบ

เปลี่ยนรูปภาพในห้องเรียนให้มีชีวิตชีวา ด้วยโปรเจกเตอร์ความละเอียดระดับ XGA ของเอปสัน ให้ความสว่างสูงถึง 3,600 lumens* คุณสามารถนำเสนอเอกสารประกอบการเรียนที่ดูได้ง่ายและให้สีที่คมชัดมากยิ่งขึ้น สร้างแรงจูงใจให้กับเพื่อนร่วมงานหรือนักเรียนของคุณ ด้วยโปรเจกเตอร์จากเอปสันได้แล้ววันนี้

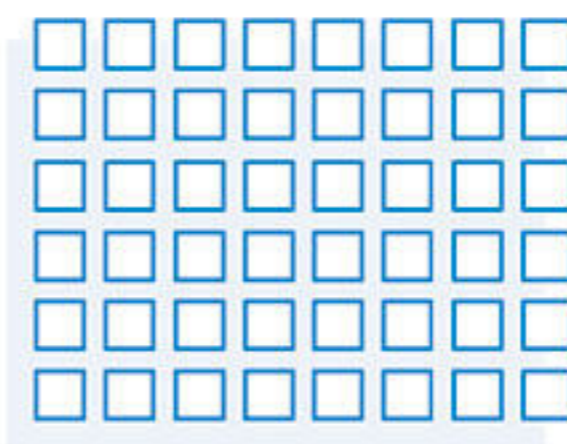
*รุ่น EB-E01 มีค่าความสว่าง 3,300 lumens

XGA ความละเอียด:
1,024 x 768



ภาพคมชัดทุกรายละเอียด

SVGA ความละเอียด:
800 x 600



ภาพแตก

ปรับภาพสี่เหลี่ยมคางหมูแนวตั้งอัตโนมัติ

เฉพาะรุ่น EB-X06

ช่วยให้คุณประหยัดเวลาในการติดตั้ง ด้วยฟังก์ชัน Auto Vertical Keystone สามารถตรวจจับและแก้ไขความบิดเบี้ยวของภาพได้โดยอัตโนมัติ เมื่อใช้ฐานปรับความสูงในการฉายภาพ



ปรับภาพสี่เหลี่ยมคางหมูแนวนอนแบบสไลด์

ยกเว้นรุ่น EB-E01 และ EB-E10

ด้วยฟังก์ชัน Horizontal Keystone Slider ช่วยให้คุณสามารถปรับภาพบนหน้าจอได้รวดเร็ว ง่ายดาย และแม่นยำแม้ในพื้นที่จำกัด



Optical Zoom

ยกเว้นรุ่น EB-E01 และ EB-E10

ฟังก์ชัน Optical Zoom ช่วยเพิ่มความยืดหยุ่นในการปรับตำแหน่งการติดตั้งโปรเจกเตอร์ โดยขนาดและประสิทธิภาพเท่าเดิม



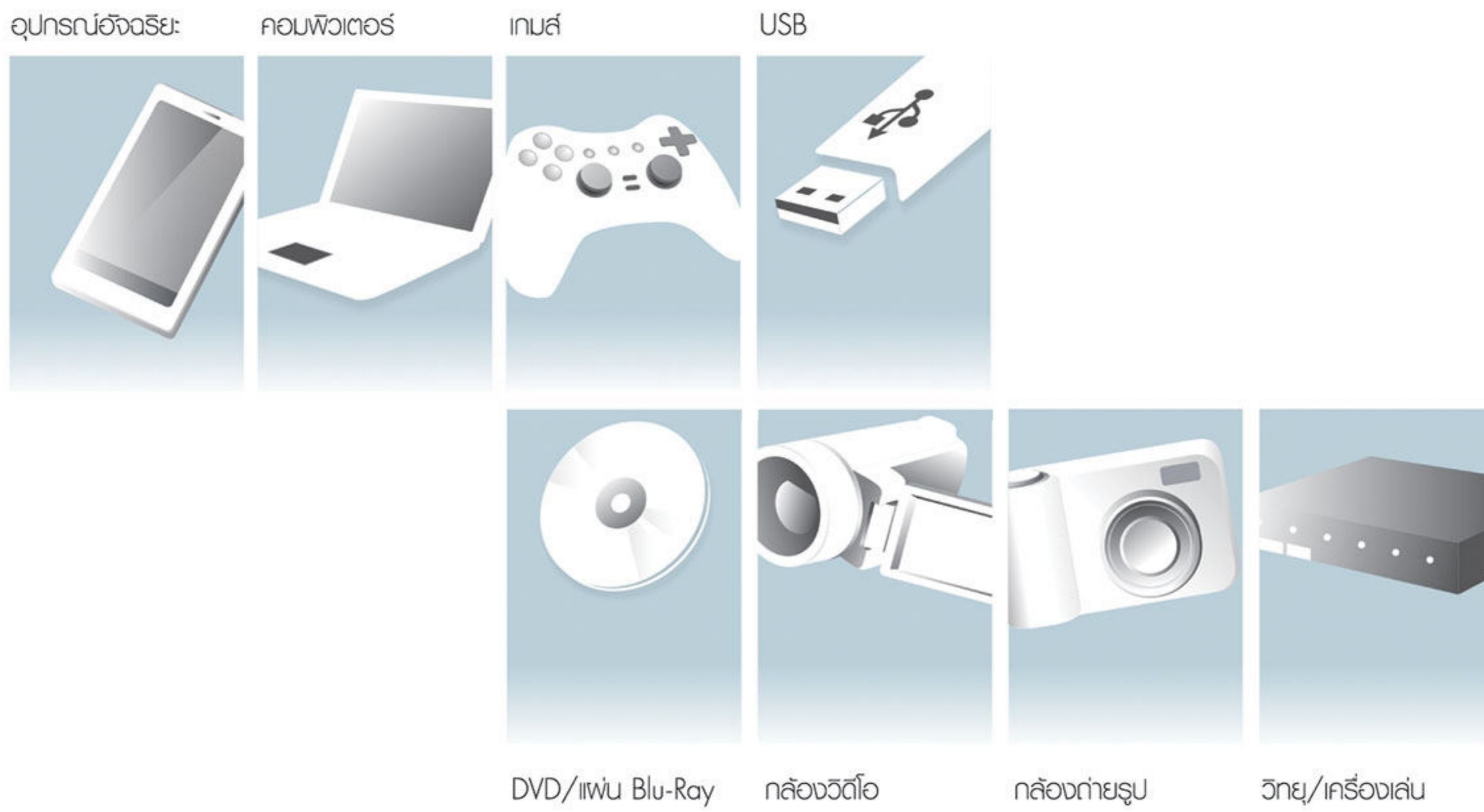
บำรุงรักษาง่ายและอายุการใช้งานหลอดไฟยาวนาน

คุ้มค่าและประหยัดค่าใช้จ่ายด้วยอายุการใช้งานหลอดไฟที่ยาวนานถึง 12,000 ชั่วโมงในโหมดประหยัดพลังงาน (ECO mode) ทำให้การเปลี่ยนหลอดไฟน้อยลง ช่วยประหยัดเวลาและค่าใช้จ่ายได้อย่างดีเยี่ยม



รองรับการเชื่อมต่อได้หลากหลาย

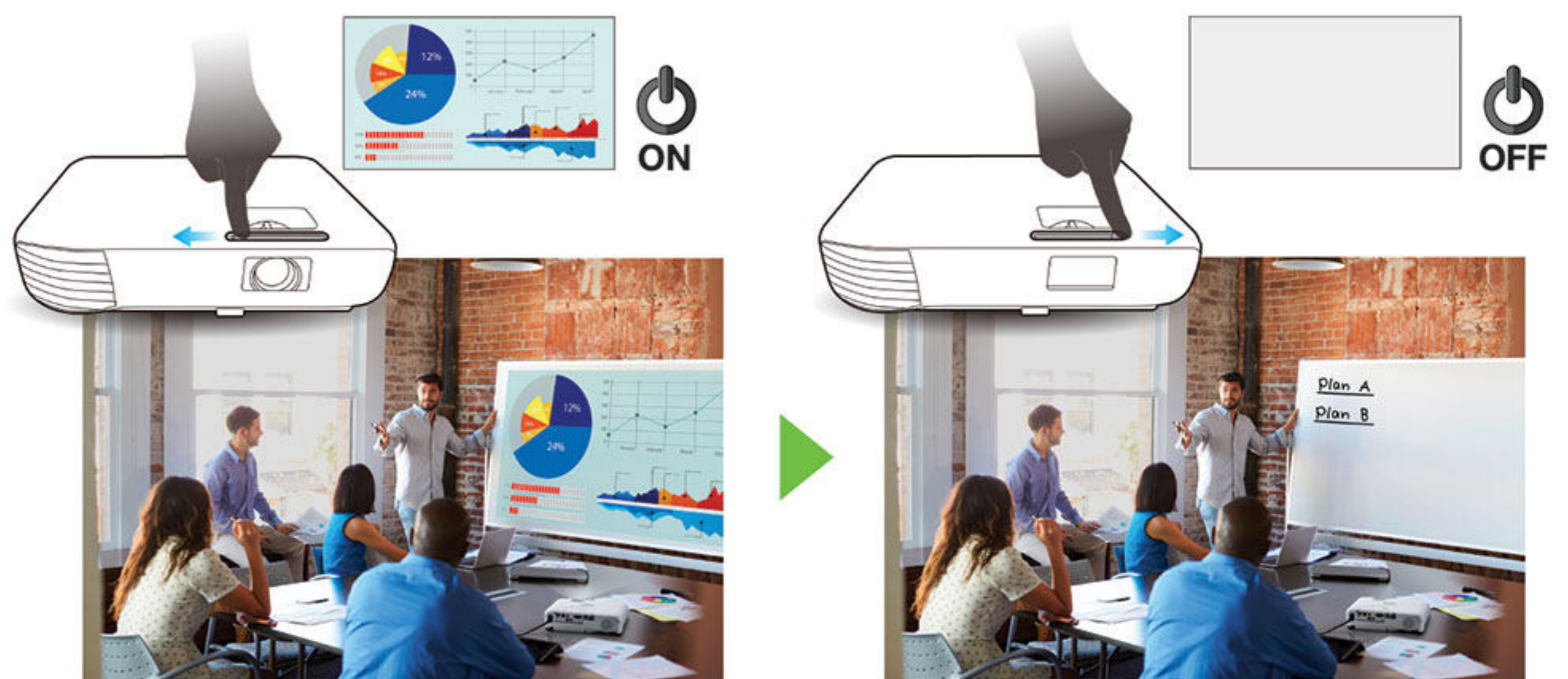
โปรเจคเตอร์สนับสนุนรองรับตัวเลือกการเชื่อมต่อได้หลากหลาย เช่น HDMI, VGA, USB และช่องอินเทอร์เฟซซึ่งรองรับการเชื่อมต่อกับทั้งอุปกรณ์ดิจิทัลรุ่นใหม่ และอุปกรณ์อะนาล็อกแบบเก่าโดยไม่ต้องใช้ตัวรับต่อเพิ่มเติม



Lens Shutter

คุณสามารถใช้แถบเลื่อนปิดเลนส์เพื่อหยุดและเริ่มฉายภาพได้อย่างรวดเร็ว โดยไม่ต้องปิดและเปิดเครื่องใหม่

ด้วยคุณสมบัตินี้ ทำให้คุณสามารถหยุดการฉายภาพชั่วคราว เพื่อใช้งานอื่น ๆ บนไวท์บอร์ดได้



WPA2/WPA3-Enterprise

WPA2/WPA3-Enterprise คือวิธีการเชื่อมต่อไร้สายที่ปลอดภัย เพื่อให้โปรเจคเตอร์สามารถเชื่อมต่อธุรกิจผ่านเครือข่ายไร้สายที่ปลอดภัยได้



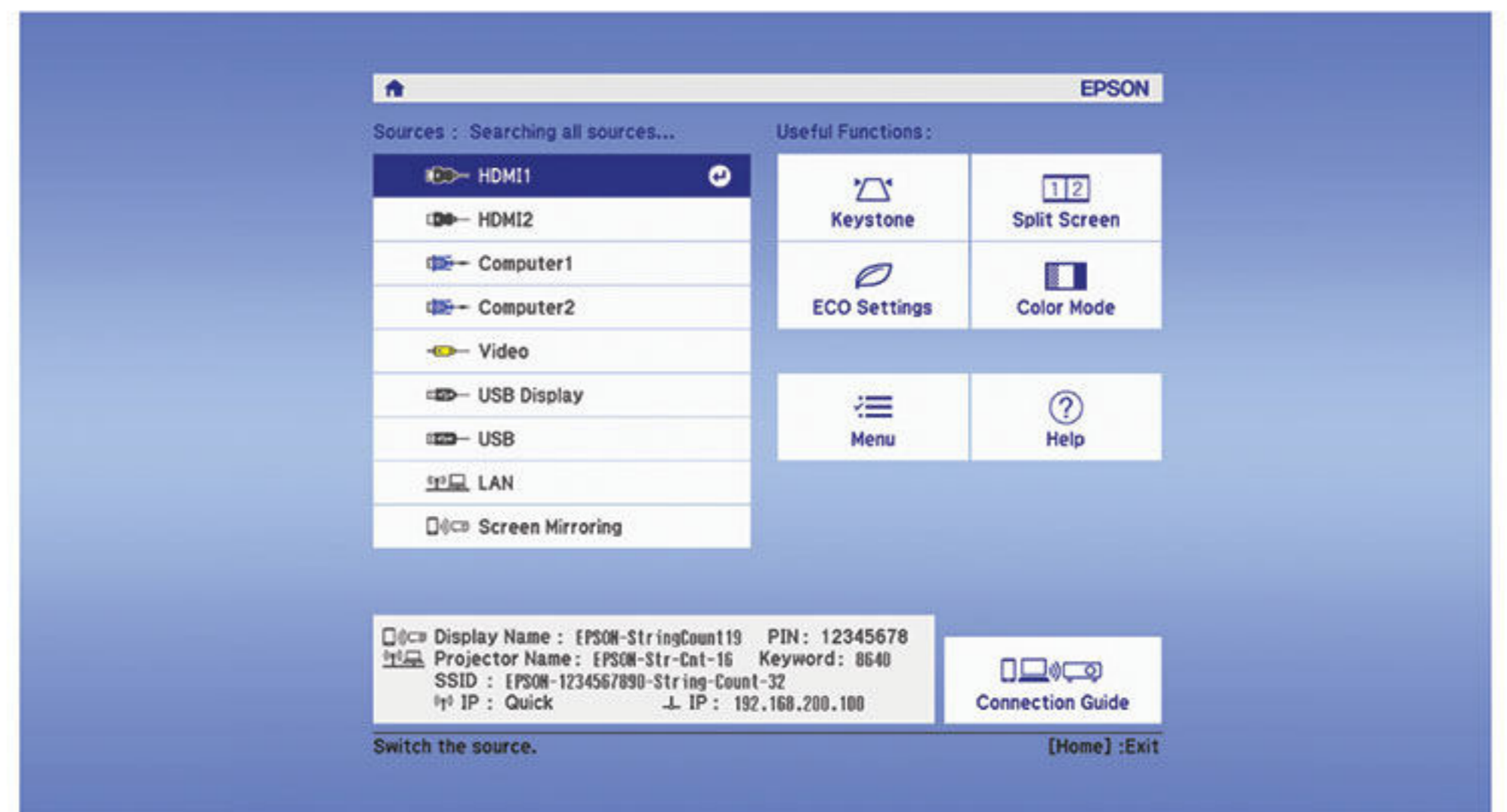
พกพาง่าย

ตัวเครื่องมีขนาดกะทัดรัด ทำให้คุณสามารถพกพาโปรเจคเตอร์ไปได้ทุกที่ทุกเวลา



Home Screen

สามารถเข้าถึงและดูฟังก์ชันที่ใช้งานบ่อยได้ทันทีผ่านหน้าจอหลัก ดูข้อมูลทั้งหมดจากทุกแหล่งข้อมูลได้อย่างสะดวกสบาย และสามารถสลับใช้ได้ทันที อีกทั้งข้อมูลทั้งหมดที่คุณต้องการจะแสดงผ่านหน้าจอหลัก และการเชื่อมต่อแบบไร้สายที่รวดเร็วและง่ายดายอย่างไม่เคยมีมาก่อน



เปิดเครื่องอัตโนมัติ

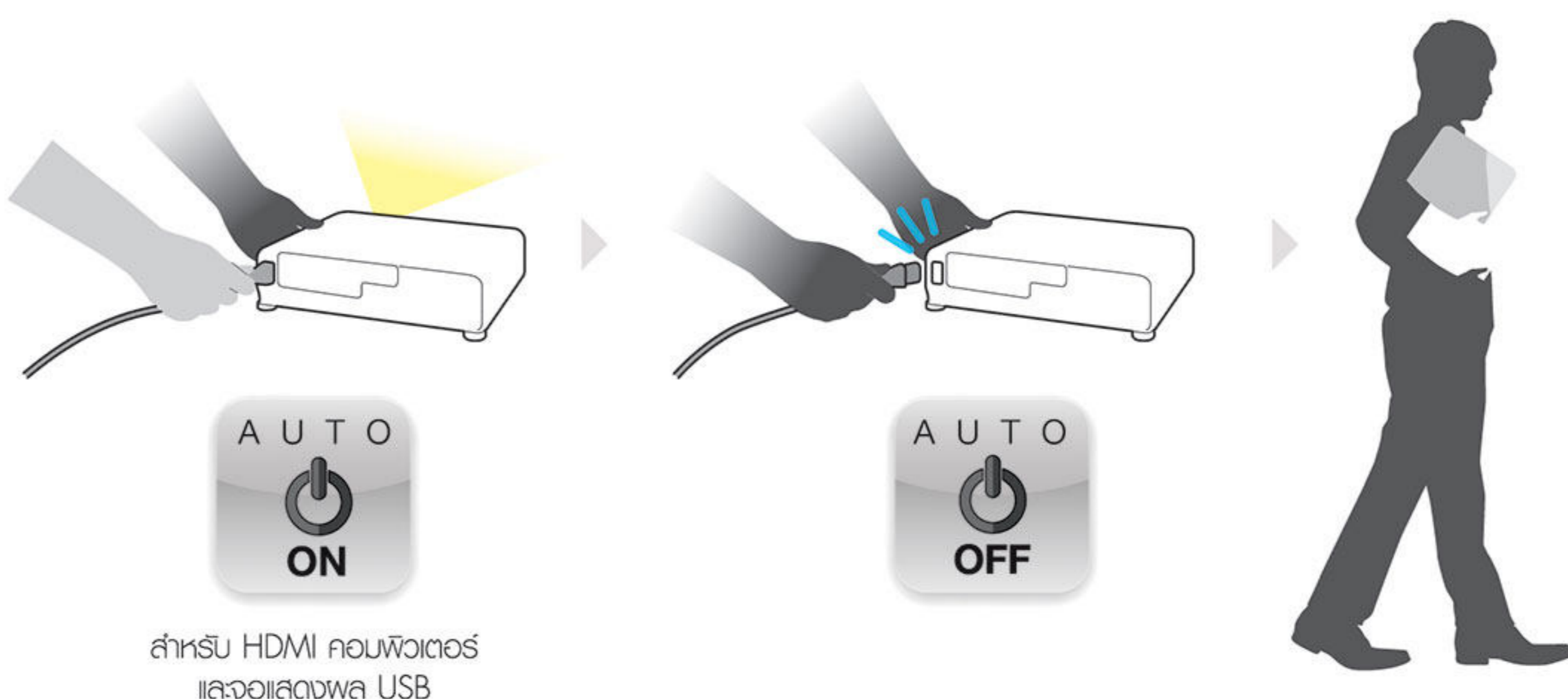
สำหรับ HDMI คอมพิวเตอร์ และจอแสดงผล USB

โปรเจคเตอร์จะเปิดเครื่องโดยอัตโนมัติ เมื่อใช้สายเชื่อมต่อโปรเจคเตอร์เข้ากับคอมพิวเตอร์ ช่วยประหยัดเวลาในการติดตั้ง



ปิดเครื่องได้ทันที

เพียงถอดสายไฟหลังการใช้งาน เครื่องโปรเจคเตอร์จะปิดเองโดยอัตโนมัติ เพื่อความรวดเร็วในการจัดเก็บหลังจบการประชุมและบทเรียน



สำหรับ HDMI คอมพิวเตอร์ และจอแสดงผล USB

ปกป้องโปรเจคเตอร์ของคุณ ด้วยการใช้หลอดไฟแท้



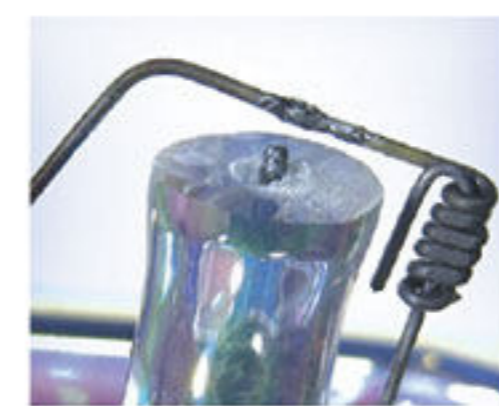
อย่ามองข้ามความปลอดภัย - ใช้หลอดไฟแท้ของเอปสัน เพื่อหลีกเลี่ยงความเสียหาย
กับโปรเจคเตอร์ของคุณ ลดความเสี่ยงของชิ้นส่วนที่ละลายในโปรเจคเตอร์
เช่นเดียวกับพลุเสียที่ทำให้วงจรเกิดเหตุการณ์ทำงานเพราะแรงดันไฟฟ้าสูง
ด้วยอัตราความบกพร่อง 0% หลังการใช้งาน 2,000 ชั่วโมง
เมื่อเปรียบเทียบกับ 70% ในหลอดไฟเลียนแบบ ใช้หลอดไฟแท้ของเอปสัน
ปลอดภัยกว่าและไวใจได้ ให้ภาพคมชัด สีสันสดใส เลือกประสบการณ์
การรับชมที่ดีที่สุดสำหรับการฉายภาพทุกครั้ง เลือกเอปสัน



ฉลากเอปสันแท้

มั่นใจในคุณภาพและความปลอดภัย
ในโปรเจคเตอร์เอปสันของคุณ มองหา
"Genuine EPSON Color Shifting
Label" บนหลอดไฟโปรเจคเตอร์ของคุณ
ให้คุณภาพและความคุ้มค่าอย่างแท้จริง
เฉพาะอุปกรณ์แท้ของเอปสันเท่านั้น

อันตรายจากหลอดไฟเทียบเท่า



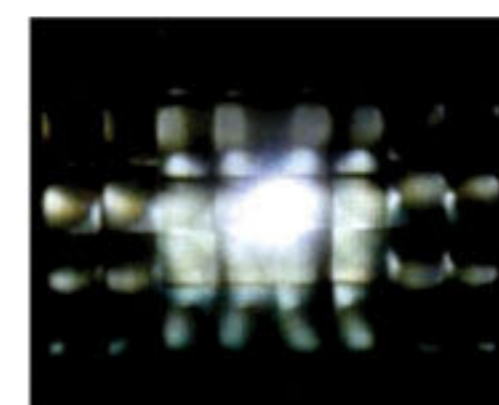
ไม่น่าไว้วางใจ

หลอดไฟเทียบเท่า ให้คุณภาพต่ำ
และเสี่ยงกว่าหลอดไฟแท้



ไม่ปลอดภัย

ทุกส่วนในโปรเจคเตอร์ของเอปสัน เช่น
ตัวเครื่องหรือสายไฟ อาจหลอมละลาย
หยุดการเชื่อมต่อหรือเสียหายได้ เมื่อใช้
หลอดไฟเทียบเท่า



ให้ภาพคุณภาพต่ำ

หลอดไฟเทียบเท่า ส่งผลให้การฉายภาพสี
ไม่ถูกต้อง ไม่แม่นยำ ระดับความสว่างต่ำ
เช่นเดียวกับการสิ้นของภาพ ทำลาย
ประสบการณ์การรับชมของคุณ



รับชมภาพที่สวยงามอย่างที่ไม่เคยมีมาก่อน
ด้วยเอปสัน 3LCD โปรเจคเตอร์ ให้สีที่สดใสสวยงาม
มีชีวิตชีวา ภาพคมชัด เสมือนจริงจึงไม่น่าแปลกใจว่า
เอปสันโปรเจคเตอร์คือทางเลือกที่ดีที่สุดสำหรับคุณ

พบกับโปรเจคเตอร์ที่ตอบโจทย์ ด้วยทุกรายละเอียด



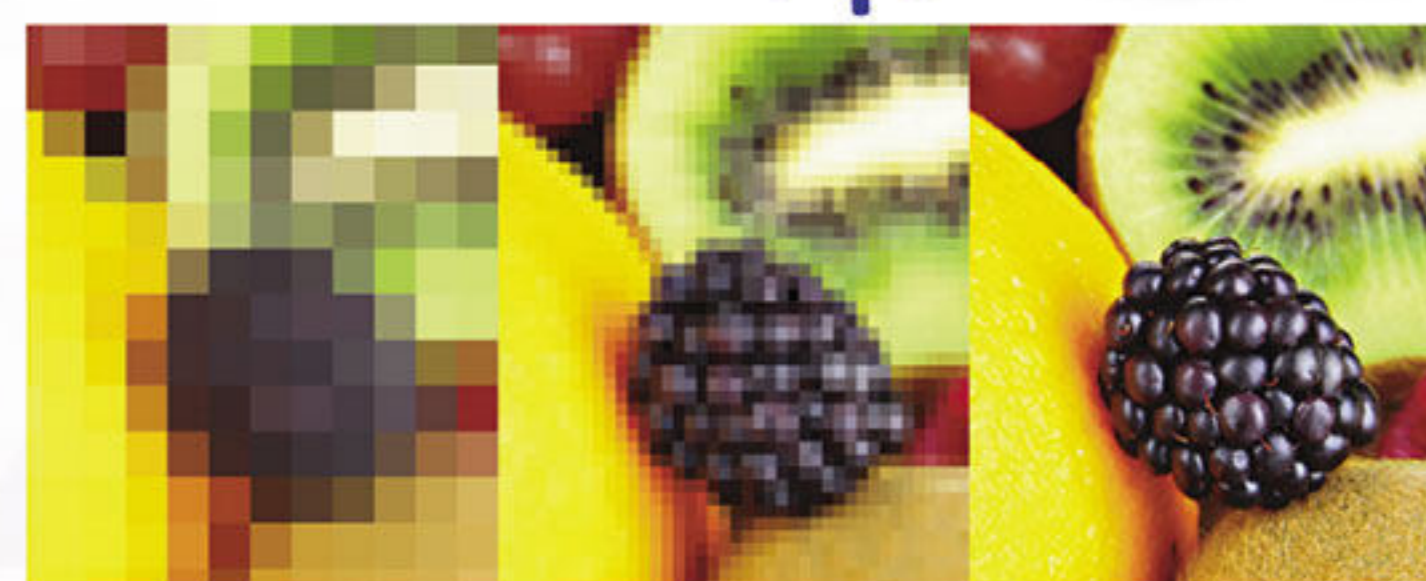
SVGA

XGA

WXGA

เห็นรายละเอียดที่มากขึ้น

จากความละเอียดของภาพที่มากขึ้น ทำให้ผู้ชม
มองเห็นข้อมูลและรายละเอียดต่างๆ ได้อย่างชัดเจน



LOW

RESOLUTION

HIGH

ภาพคมชัด มีประสิทธิภาพ
ด้วยคุณภาพที่มากกว่า ให้ภาพที่คมชัด
ให้สีสันสมจริง

EPSON 3LCD PROJECTORS

1-CHIP PROJECTORS



แสงสีขาว 3000 LUMENS

แสงสี 3000 LUMENS



แสงสีขาว 3000 LUMENS

แสงสี 430 LUMENS**



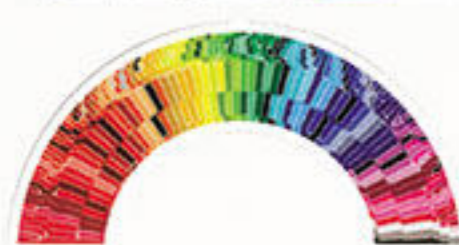
แหล่งกำเนิดแสงฉายแสงสีขาว
ผ่านแผง LCD และแท่งปริซึม
ทำให้ภาพคมชัด



TRUE COMFORT



จากแหล่งกำเนิดแสงผ่านทงล้อยี่
ทำให้มีแนวโน้ม แสงสีเกิดการแยกตัว
เรียกว่า Rainbow Effect มีวาคิการมองเห็น



ช่วงสี
ที่กว้างขึ้น
ถึง 3 เท่า



TRUE REALISM



ช่วงสี
มีจำกัด

TRUE COLOURS

ให้สีเสมือนจริง มีชีวิตชีวา



*Leading Epson business and education projectors vs. leading 1-chip DLP projectors, selected according to NPD data as of July 2015. Based on U.S. research conducted by Nielsen Research.

นี่คือเหตุผลทำให้
9 ใน 10 คน
เลือกใช้ Epson Projector

รายละเอียดคุณสมบัติเฉพาะ EB-E01/E10

รุ่น	EB-E01	EB-E10
เทคโนโลยีการฉายภาพ	RGB Liquid Crystal Shutter Projection System (3LCD)	
ข้อมูลจำเพาะของชิ้นส่วนหลัก		
LCD ขนาด	0.55 นิ้ว (C2 Fine)	
ความละเอียดปกติ	XGA (1,024 x 768)	
แหล่งกำเนิดแสง ประเภท	210W UHE	
อายุการใช้งาน (ปกติ/ประหยัด)	6,000/12,000 ชั่วโมง	
อัตราส่วนภาพ	4:3	
เลนส์ฉายภาพ		
ประเภท	No Optical Zoom/Focus (ปรับด้วยมือ)	
F-Number	1.44	
Focal Length	16.70 มิลลิเมตร	
Zoom Ratio	1.00 - 1.35 (Digital Zoom)	
Throw Ratio	1.44 - 1.95 (Wide - Tele)	
ขนาดจอภาพ (ระยะการฉายภาพ)		
มาตรฐาน	Tele: 22 - 259 นิ้ว [0.87 - 10.34 เมตร] Wide: 30 - 350 นิ้ว [0.87 - 10.34 เมตร]	
ความสว่าง**		
ค่าความสว่างของแสงสีขาว (ปกติ/ประหยัด)	3,300 lm	3,600 lm
ค่าความสว่างของแสงสี	3,300 lm	3,600 lm
อัตราส่วนความคมชัด	15,000 : 1	
การแก้ไขรูปทรงเรขาคณิต		
การแก้ไขภาพสี่เหลี่ยมผืนผ้าแนวตั้ง/แนวนอน	±30°/±30°	
Quick Corner	☐	
การฉายภาพแบบแยกจอภาพ	☐	
ลำโพงภายในตัวเครื่อง	Monoaural: 2W x 1	
การเชื่อมต่อ		
อนาล็อก Input	D-Sub 15 Pin	1
	Composite	NA
ดิจิทัล Input	DVI-D	NA
	HDMI	1
	HD BaseT	NA
วิดีโอ Output	D-Sub 15 Pin	NA
	HDMI	NA
ออดิโอ Input	2 RCA	NA
ออดิโอ Output	Stereo Mini Jack	NA
อื่นๆ	USB Type A	NA
	USB Type B	1 (สำหรับ Firmware Update, Copy OSD Settings)
I/O ควบคุม	RS-232C	NA
	รีโมทคอนโทรล Input	NA
เครือข่าย	ไร้สาย LAN	NA
	ไร้สาย	NA
อุณหภูมิการทำงาน	ระดับความสูงต่ำ: 5 - 40°C <41 - 104°F> ระดับความสูง: 5 - 35°C <41 - 95°F> (ความชื้น 20% - 80%, ไม่มีการควบแน่น)	
ระดับความสูงในการทำงาน	0 - 3,048 เมตร <0 - 10,000 ฟุต>	
Direct Power On/Off	☐	
เวลาเปิดเครื่อง	สูงถึง 6 วินาที, เวลาในการอุ่นเครื่อง: 30 วินาที	
ระยะเวลาเครื่องเย็นลง	Instant Off	
แฟลนกรองอากาศ		
ประเภท	ตัวกรองประสิทธิภาพสูง	
ระยะเวลาในการบำรุงรักษา (ปกติ/ประหยัด)	6,000 /12,000 ชั่วโมง*3	
แรงดันแหล่งจ่ายไฟ	100 - 240V AC +/- 10%, 50/60 Hz	
การสิ้นเปลืองพลังงาน (220 - 240V)		
โหลดไฟ (ปกติ/ประหยัด)	327W/225W	
สแตนด์บาย (ประหยัดพลังงาน)	0.3W	
ขนาดโดยรวมติดตั้ง (ลึก x กว้าง x สูง)	234 x 302 x 77 มิลลิเมตร	
น้ำหนัก (รวมเลนส์มาตรฐาน)	ประมาณ 2.4 กิโลกรัม	
เสียงพัดลม (ปกติ/เงียบ)	37dB/28dB	

*1 ความสว่างของสี (output แสงสี) และความสว่างของสีขาว (output แสงสีขาว) จะแตกต่างกันขึ้นอยู่กับสภาพการใช้งาน Output แสงสีสามารถวัดตาม IDMS 15:4; Output แสงสีขาววัดตาม ISO21118
*2 สามารถได้รับความเร็วและระยะสูงสุด เมื่อใช้กับเทคโนโลยีที่มีคุณสมบัติสนับสนุนเหมือนกัน อัตราส่วนที่แท้จริง, คุณสมบัติและประสิทธิภาพอาจแตกต่างกันขึ้นอยู่กับระบบคอมพิวเตอร์ของคุณ สิ่งแวดล้อมและปัจจัยอื่นๆ
*3 เมื่อใช้ในส่วนที่ทำงานทั่วไป (จำนวนของฟลูออโร: 0.04 - 0.2 มิลลิกรัมต่อลูกบาศก์เมตร) ตามเกณฑ์การทดสอบภายในของเอปสัน

EB-E01/E10

อุปกรณ์เสริมที่มาพร้อมเครื่อง

สายไฟ 1.8 เมตร
รีโมทคอนโทรลพร้อมแบตเตอรี่ AA 2 ก้อน
คู่มือการใช้งาน CD-ROM
คู่มือการใช้งานฉบับย่อ

อุปกรณ์เสริมที่เลือกซื้อได้

หลอดไฟอะไหล่ : ELP1P97
แฟลนกรองอากาศ : ELPAF32
ที่ยึดพาดาน : ELPMB23
กระเป๋าสตางค์ : ELPKS69



EB-E01



EB-E10

© 2020 Epson Singapore Pte Ltd สงวนลิขสิทธิ์ ห้ามทำซ้ำ ในบางส่วนหรือทั้งหมด โดยไม่ได้รับความยินยอมเป็นลายลักษณ์อักษรจาก Epson

EPSON เป็นเครื่องหมายการค้าจดทะเบียนของ Seiko Epson Corporation. ชื่อสินค้าและชื่อบริษัทอื่นๆ ที่ปรากฏในคู่มือนี้ ใช้อธิบายวัตถุประสงค์ในการเรียกขานเท่านั้น และเป็นเครื่องหมายการค้าหรือเครื่องหมายการค้าจดทะเบียนของเจ้าของผลิตภัณฑ์นั้นๆ เอปสัน ไม่มีสิทธิ์ใดๆ ในเครื่องหมายเหล่านั้น ตัวอย่าง ภาพแทน/ภาพพิมพ์ในเอกสารนี้การออกแบบและรายละเอียดของผลิตภัณฑ์ที่เป็นของจำลอง ข้อมูลจำเพาะอาจมีการเปลี่ยนแปลง โดยไม่ต้องแจ้งให้ทราบ และอาจแตกต่างกันระหว่างประเทศ กรุณาตรวจสอบกับสำนักงาน Epson ที่ใกล้คุณเพื่อรับข้อมูลเพิ่มเติม

Apple, iPad, และ iPhone เป็นเครื่องหมายการค้าของ Apple Inc., จดทะเบียนในสหรัฐอเมริกาและประเทศอื่นๆ App Store เป็นเครื่องหมายการค้าของ Apple Inc.

Android เป็นเครื่องหมายการค้าของ Google Inc.

ตราประทับของตัวแทนจำหน่าย

มีนาคม 2563

บริษัท เอปสัน (ประเทศไทย) จำกัด

ชั้น 22 อาคารนิภาทิวเวอร์
เลขที่ 1152 ถนนพระราม 4 แขวงคลองเตย เขตคลองเตย กรุงเทพฯ 10110

Contact Us

✉ : support@eth.epson.co.th
📍 : Epson Thailand
☎ : 02-460-9699

Follow Us

Facebook, Instagram, YouTube, LinkedIn, Twitter
EpsonThailand

More Details

Website, Product Today, Virtual Solution Center
QR codes for website, product, and virtual solution center.

รายละเอียดคุณสมบัติเฉพาะ
EB-X06/X51

รุ่น	EB-X06	EB-X51
เทคโนโลยีการฉายภาพ	RGB Liquid Crystal Shutter Projection System (3LCD)	
ข้อมูลจำเพาะของชิ้นส่วนหลัก		
LCD ขนาด	0.55 นิ้ว (C2 Fine)	
ความละเอียดปกติ	XGA (1,024 x 768)	
แหล่งกำเนิดแสง ประเภท	210W UHE	
อายุการใช้งาน (ปกติ/ประหยัด)	6,000/12,000 ชั่วโมง	
อัตราส่วนภาพ	4:3	
เลนส์ฉายภาพ		
ประเภท	Optical Zoom (ปรับด้วยมือ)/Focus (ปรับด้วยมือ)	
F-Number	1.49 - 1.72	
Focal Length	16.90 - 20.28 มิลลิเมตร	
Zoom Ratio	1 - 1.2 (Digital Zoom)	
Throw Ratio	1.48 - 1.77 (Wide - Tele)	
ขนาดจอภาพ (ระยะการฉายภาพ)		
มาตรฐาน	Tele: 30 - 300 นิ้ว [1.07 - 10.95 เมตร] Wide: 30 - 300 นิ้ว [0.89 - 9.12 เมตร]	
ความสว่าง*		
ค่าความสว่างของแสงสีขาว (ปกติ/ขยาย)	3,600 lm	3,800 lm
ค่าความสว่างของแสงสี	3,600 lm	3,800 lm
อัตราส่วนความคมชัด	16,000 : 1	
การแก้ไขรูปทรงเรขาคณิต		
การแก้ไขภาพสี่เหลี่ยมคางหมูแนวตั้ง/แนวนอน	±30°/±30° (ปรับภาพสี่เหลี่ยมคางหมูแนวตั้งอัตโนมัติเท่านั้น)	
Quick Corner	☐	
การฉายภาพแบบแยกจอภาพ	☐	
ลำโพงภายในตัวเครื่อง	Monaural: 2W x 1	
การเชื่อมต่อ		
อนาล็อก Input	D-Sub 15 Pin	1
	Composite	1 (RCA)
ดิจิทัล Input	DVI-D	NA
	HDMI	1
	HD BaseT	NA
วิดีโอ Output	D-Sub 15 Pin	NA
	HDMI	NA
ออดิโอ Input	2 RCA	1
ออดิโอ Output	Stereo Mini Jack	NA
อื่นๆ	USB Type A	1 (สำหรับ LAN ไร้สาย, Firmware Update, Copy OSD Settings)
	USB Type B	1 (สำหรับ Firmware Update, Copy OSD Settings)
I/O ควบคู่	RS-232C	NA
	รีโมทคอนโทรล Input	NA
เครือข่าย	ไร้สาย LAN	NA
	ไร้สาย	อุปกรณ์เสริม (ELPAP11)
คุณสมบัติการเชื่อมต่อไร้สาย		
รองรับความเร็วสำหรับแต่ละโหมด	IEEE 802.11b (2.4GHz): 11 Mbps ² / IEEE 802.11g (2.4GHz): 54 Mbps ² / IEEE 802.11n (2.4GHz): 72.2 Mbps ² /IEEE 802.11a (5GHz): 54 Mbps ² / IEEE 802.11n (5GHz): 150 Mbps ²	
ระบบรักษาความปลอดภัยสำหรับ LAN ไร้สาย	Infrastructure: OPEN, WPA2/WPA3-PSK Access Point: OPEN, WPA2-PSK (AES)	
อุณหภูมิการทำงาน	ระดับความสูงต่ำ: 5 - 40°C <41 - 104°F> ระดับความสูง: 5 - 35°C <41 - 95°F> (ความชื้น 20% - 80%, ไม่มีการควบแน่น)	
ระดับความสูงในการทำงาน	0 - 3,048 เมตร <0 - 10,000 ฟุต>	
Direct Power On/Off	☐	
เวลาเปิดเครื่อง	สูงถึง 6 วินาที, เวลาในการอุ่นเครื่อง: 30 วินาที	
ระยะเวลาเครื่องเย็นลง	Instant Off	
แฟ้มกรองอากาศ		
ประเภท	ตัวกรองประสิทธิภาพสูง	
ระยะเวลาในการบำรุงรักษา (ปกติ/ประหยัด)	6,000 /12,000 ชั่วโมง ³	
แรงดันแหล่งจ่ายไฟ	100 - 240V AC +/- 10%, 50/60 Hz	
การสลับปลั๊กพลังงาน (220 - 240V)		
หลอดไฟ (ปกติ/ประหยัด)	327W/225W	
สแตนด์บาย (เครื่องข่าย/ประหยัดพลังงาน)	2.0W/0.3W	
ขนาดโดยรวมขาตั้ง (ลึก x กว้าง x สูง)	234 x 302 x 77 มิลลิเมตร	
น้ำหนัก (รวมเลนส์มาตรฐาน)	ประมาณ 2.5 กิโลกรัม	
เสียงพัดลม (ปกติ/เงียบ)	37dB/28dB	

*1 ความสว่างของสี (output แสงสี) และความสว่างของสีขาว (output แสงสีขาว) จะแตกต่างกันขึ้นอยู่กับสภาวะการใช้งาน Output แสงสีสามารถวัดตาม IDMS 15.4; Output แสงสีขาววัดตาม ISO21118

*2 สามารถรับความเร็วและระยะสูงสุด เมื่อใช้กับเทคโนโลยีที่มีคุณสมบัติเหมือนกัน อัตราข้อมูลเครื่อง, คุณสมบัติและประสิทธิภาพอาจแตกต่างกันขึ้นอยู่กับระบบคอมพิวเตอร์ของคุณ สิ่งแวดล้อมและปัจจัยอื่นๆ

*3 เมื่อใช้กับสำนักงานทั่วไป (จำนวนของพุนล่อง: 0.04 - 0.2 มิลลิกรัมต่อลูกบาศก์เมตร) ตามเกณฑ์การทดสอบภายในของเอปสัน

EB-X06/X51

อุปกรณ์เสริมที่มาพร้อมเครื่อง

สายไฟ 1.8 เมตร
สายเชื่อมต่อเคเบิล 1.8 เมตร
รีโมทคอนโทรลพร้อมแบตเตอรี่ AA 2 ก้อน
คู่มือการใช้งาน CD-ROM
คู่มือการใช้งานฉบับย่อ

อุปกรณ์เสริมที่เลือกซื้อได้

หลอดไฟใหม่ : ELP1P97
แฟ้มกรองอากาศ : ELPAP32
การ์ด LAN ไร้สาย : ELPAP11
ที่ยึดพาด : ELPMB23
กรรป๋าส์เครื่อง : ELPKS69



EB-X06



EB-X51

© 2020 Epson Singapore Pte Ltd สงวนลิขสิทธิ์ ห้ามทำซ้ำ ในบางส่วนหรือทั้งหมด โดยไม่ได้รับความยินยอมเป็นลายลักษณ์อักษรจาก Epson

EPSON เป็นเครื่องหมายการค้าจดทะเบียนของ Seiko Epson Corporation. ชื่อสินค้าและชื่อบริษัทอื่นๆ ที่ปรากฏในที่นี่ ใช้เพื่อวัตถุประสงค์ในการเรียกขานเท่านั้น และเป็นเครื่องหมายการค้าหรือเครื่องหมายการค้าจดทะเบียนของเจ้าของผลิตภัณฑ์นั้นๆ เอปสัน ไม่มีสิทธิ์ใดๆ ในเครื่องหมายเหล่านั้น ตัวอย่าง ภาพลักษณ์/ภาพพิมพ์ในเอกสารนี้การออกแบบและรายละเอียดของผลิตภัณฑ์เป็นภาพจำลอง ข้อมูลจำเพาะอาจมีการเปลี่ยนแปลง โดยไม่ต้องแจ้งให้ทราบ และอาจแตกต่างกันระหว่างประเทศ กรุณาตรวจสอบกับสำนักงาน Epson ที่องค์กรเพื่อรับข้อมูลเพิ่มเติม

Apple, iPad, และ iPhone เป็นเครื่องหมายการค้าของ Apple Inc., จดทะเบียนในสหรัฐอเมริกาและประเทศอื่นๆ App Store เป็นเครื่องหมายการค้าของ Apple Inc.

Android เป็นเครื่องหมายการค้าของ Google Inc.

ตราประทับของตัวแทนจำหน่าย

ปีนักษัตร 2563

บริษัท เอปสัน (ประเทศไทย) จำกัด

ชั้น 22 อาคารบีนาทวอเตอร์
เลขที่ 1152 ถนนพหลโยธิน แขวงคลองเตย เขตคลองเตย กรุงเทพฯ 10110

Contact Us

✉ : support@eth.epson.co.th
📞 : Epson Thailand
☎ : 02-460-9699

Follow Us

Facebook, Instagram, YouTube, LinkedIn, Twitter
EpsonThailand

More Details

Website, Product Today, Virtual Solution Center
QR codes for website, product, and virtual solution center.

รายละเอียดคุณสมบัติเฉพาะ
EB-W06/W51

รุ่น	EB-W06	EB-W51
เทคโนโลยีการฉายภาพ	RGB Liquid Crystal Shutter Projection System (3LCD)	
ข้อมูลจำเพาะของชิ้นส่วนหลัก		
LCD ขนาด	0.59 นิ้ว (C2 Fine)	
ความละเอียดปกติ	WXGA (1,280 x 800)	
แหล่งกำเนิดแสง ประเภท	210W UHE	
อายุการใช้งาน (ปกติ/ประหยัด)	6,000/12,000 ชั่วโมง	
อัตราส่วนภาพ	16:10	
เลนส์ฉายภาพ		
ประเภท	Optical Zoom (ปรับด้วยมือ)/Focus (ปรับด้วยมือ)	
F-Number	1.49 - 1.72	
Focal Length	16.90 - 20.28 มิลลิเมตร	
Zoom Ratio	1 - 1.2	
Throw Ratio	1.30 - 1.56 (Wide - Tele)	
ขนาดจอภาพ (ระยะการฉายภาพ)		
มาตรฐาน	Tele: 33 - 320 นิ้ว [1.10 - 10.89 เมตร] Wide: 33 - 320 นิ้ว [0.91 - 9.07 เมตร]	
ความสว่าง ^{*1}		
ค่าความสว่างของแสงสีขาบ (ปกติ/ประหยัด)	3,700 lm	4,000 lm
ค่าความสว่างของแสงสี	3,700 lm	4,000 lm
อัตราส่วนความคมชัด	16,000 : 1	
การแก้ไขรูปทรงเรขาคณิต		
การแก้ไขภาพสี่เหลี่ยมผืนผ้าแนวตั้ง/แนวนอน	±30°/±30° (ปรับภาพสี่เหลี่ยมผืนผ้าแนวตั้งอัตโนมัติเท่านั้น)	
Quick Corner	มี	
การฉายภาพแบบแยกจอภาพ	มี	
ลำโพงภายในตัวเครื่อง	Monaural: 2W x 1	
การเชื่อมต่อ		
อนาล็อก Input	D-Sub 15 Pin	1
	Composite	1 (RCA)
ดิจิทัล Input	DVI-D	NA
	HDMI	1
	HD BaseT	NA
วิดีโอ Output	D-Sub 15 Pin	NA
	HDMI	NA
ออดิโอ Input	2 RCA (สีขาบ/สีแดง)	1
ออดิโอ Output	Stereo Mini Jack	NA
อื่นๆ	USB Type A	1 (สำหรับ LAN ไร้สาย, Firmware Update, Copy OSD Settings)
	USB Type B	1 (สำหรับ Firmware Update, Copy OSD Settings)
I/O ควบคุม	RS-232C	NA
	รีโมทคอนโทรล Input	NA
เครือข่าย	ไร้สาย LAN	NA
	ไร้สาย	อุปกรณ์เสริม (ELPAP11)
คุณสมบัติการเชื่อมต่อไร้สาย		
รองรับความเร็วสำหรับแต่ละโหมด	IEEE 802.11b (2.4GHz): 11 Mbps ^{*2} / IEEE 802.11g (2.4GHz): 54 Mbps ^{*2} / IEEE 802.11n (2.4GHz): 72.2 Mbps ^{*2} / IEEE 802.11a (5GHz): 54 Mbps ^{*2} / IEEE 802.11n (5GHz): 150 Mbps ^{*2}	
ระบบรักษาความปลอดภัยสำหรับ LAN ไร้สาย	Infrastructure: OPEN, WPA2/WPA3-PSK Access Point: OPEN, WPA2-PSK (AES)	
อุณหภูมิการทำงาน	ระดับความสูงต่ำ: 5 - 40°C <41 - 104°F> ระดับความสูง: 5 - 35°C <41 - 95°F> (ความชื้น 20% - 80%, ไม่มีการควบแน่น)	
ระดับความสูงในการทำงาน	0 - 3,048 เมตร <0 - 10,000 ฟุต>	
Direct Power On/Off	มี	
เวลาเปิดเครื่อง	สูงถึง 6 วินาที, เวลาในการอุ่นเครื่อง: 30 วินาที	
ระยะเวลาเครื่องเย็นลง	Instant Off	
แฟนกรองอากาศ		
ประเภท	ตัวกรองประสิทธิภาพสูง	
ระยะเวลาในการบำรุงรักษา (ปกติ/ประหยัด)	6,000 / 12,000 ชั่วโมง ^{*3}	
แรงดันแหล่งจ่ายไฟ	100 - 240V AC +/- 10%, 50/60 Hz	
การสิ้นเปลืองพลังงาน (220 - 240V)		
โหลดไฟ (ปกติ/ประหยัด)	327W/225W	
สแตนด์บาย (เครือข่าย/ประหยัดพลังงาน)	2.0W/0.3W	
ขนาดโดยรวมติดตั้ง (ลึก x กว้าง x สูง)	234 x 302 x 77 มิลลิเมตร	
น้ำหนัก (รวมเลนส์มาตรฐาน)	ประมาณ 2.5 กิโลกรัม	
เสียงพัดลม (ปกติ/เงียบ)	37dB/28dB	

*1 ความสว่างของสี (output สีแดง) และความสว่างของสีขาบ (output สีเขียว) จะแตกต่างกันขึ้นอยู่กับสภาพการใช้งาน Output สีขาบมาตรฐาน IDMS 15.4; Output สีเขียวมาตรฐาน ISO21118

*2 สามารถใช้ความเร็วและระยะสูงสุด เมื่อใช้เทคโนโลยีที่มีประสิทธิภาพเหมือนกัน อัตราข้อมูลแท้จริง, คุณสมบัติและประสิทธิภาพอาจแตกต่างกันขึ้นอยู่กับระบบคอมพิวเตอร์ของคุณ สิ่งแวดล้อมและปัจจัยอื่นๆ

*3 เมื่อใช้ในส่วนงานทั่วไป (จำนวนของพัลส์ของ: 0.04 - 0.2 มิลลิเมตรต่อลูกบาศก์เมตร) ตามเกณฑ์การทดสอบภายในของเอปสัน

EB-W06/W51

อุปกรณ์เสริมที่มาพร้อมเครื่อง

สายไฟ 1.8 เมตร
สายเชื่อมต่อเคเบิล 1.8 เมตร
รีโมทคอนโทรลพร้อมแบตเตอรี่ AA 2 ก้อน
คู่มือการใช้งาน CD-ROM
คู่มือการใช้งานฉบับย่อ

อุปกรณ์เสริมที่เลือกซื้อได้

หลอดไฟใหม่ : ELP1P97
แฟนกรองอากาศ : ELP1P32
การ์ด LAN ไร้สาย : ELP1P11
ที่ยึดพาด : ELP1P23
กระป๋องใส่เครื่อง : ELP1P69



EB-W06



EB-W51

© 2020 Epson Singapore Pte Ltd สงวนลิขสิทธิ์ ห้ามทำซ้ำในบางส่วนหรือทั้งหมด โดยไม่ได้รับความยินยอมเป็นลายลักษณ์อักษรจาก Epson

EPSON เป็นเครื่องหมายการค้าจดทะเบียนของ Seiko Epson Corporation. ชื่อสินค้าและชื่อบริษัทอื่นๆ ที่ปรากฏในที่นี้ ใช้เพื่อวัตถุประสงค์ในการเรียกขานเท่านั้น และเป็นเครื่องหมายการค้าหรือเครื่องหมายการค้าจดทะเบียนของเจ้าของผลิตภัณฑ์นั้นๆ เอปสัน ไม่มีสิทธิ์ใดๆ ในเครื่องหมายเหล่านั้น ตัวอย่างภาพสแกน/ภาพพิมพ์ในเอกสารนี้การออกแบบและรายละเอียดของผลิตภัณฑ์เป็นภาพจำลอง ข้อมูลจำเพาะอาจมีการเปลี่ยนแปลงโดยไม่ต้องแจ้งให้ทราบ และอาจแตกต่างกันระหว่างประเทศ กรุณาตรวจสอบกับสำนักงาน Epson ที่ตั้งพื้นที่รับข้อมูลเพิ่มเติม

Apple, iPad, และ iPhone เป็นเครื่องหมายการค้าของ Apple Inc., จดทะเบียนในสหรัฐอเมริกาและประเทศอื่นๆ App Store เป็นเครื่องหมายการค้าของ Apple Inc.

Android เป็นเครื่องหมายการค้าของ Google Inc.

ตราประทับของตัวแทนจำหน่าย

มีนาคม 2563

บริษัท เอปสัน (ประเทศไทย) จำกัด

ชั้น 22 อาคารบีนาทวอเตอร์
เลขที่ 1152 ถนนพหลโยธิน แขวงคลองเตย เขตคลองเตย กรุงเทพฯ 10110

Contact Us

✉ : support@eth.epson.co.th
☎ : Epson Thailand
☎ : 02-460-9699

Follow Us



EpsonThailand

More Details



รายละเอียดคุณสมบัติเฉพาะ

EB-FH52

รุ่น		EB-FH52
เทคโนโลยีการฉายภาพ		RGB Liquid Crystal Shutter Projection System (3LCD)
ข้อมูลจำเพาะของชิ้นส่วนหลัก		
LCD	ขนาด	0.61 นิ้ว (C2 Fine)
	ความละเอียดปกติ	1,080p
แหล่งกำเนิดแสง	ประเภท	230W UHE
	อายุการใช้งาน (ปกติ/ประหยัด)	5,500/12,000 ชั่วโมง
อัตราส่วนภาพ		16:9
เลนส์ฉายภาพ		
	ประเภท	Optical Zoom (ปรับด้วยมือ)/Focus (ปรับด้วยมือ)
	F-Number	1.51 - 1.99
	Focal Length	18.20 - 29.20 มิลลิเมตร
	Zoom Ratio	1 - 1.6
	Throw Ratio	1.32 - 2.14 (Wide - Tele)
ขนาดจอภาพ (ระยะการฉายภาพ)		
มาตรฐาน		Tele: 30 - 300 นิ้ว [1.42 - 14.41 เมตร] Wide: 30 - 300 นิ้ว [0.87 - 8.88 เมตร]
ความสว่าง*		
ค่าความสว่างของแสงสีขาว (ปกติ/ขยาย)		4,000 lm
ค่าความสว่างของแสงสี		4,000 lm
อัตราส่วนความคมชัด		16,000 : 1
การแก้ไขรูปทรงเรขาคณิต		
การแก้ไขภาพสี่เหลี่ยมผืนผ้าแนวตั้ง/แนวนอน		± 30°/± 30° (ปรับภาพสี่เหลี่ยมผืนผ้าแนวตั้งอัตโนมัติเท่านั้น)
Quick Corner		มี
การฉายภาพแบบแยกจอภาพ		มี
ลำโพงภายในตัวเครื่อง		Monoaural: 16W x 1
การเชื่อมต่อ		
อินพุต Input	D-Sub 15 Pin	1
	Composite	1 (RCA)
ดิจิทัล Input	DVI-D	NA
	HDMI	2
ขั้วต่อ Output	HD BaseT	NA
	D-Sub 15 Pin	NA
ฮอต์ไอ Input	HDMI	NA
	2 RCA (สีขา/สีแดง)	1
ฮอต์ไอ Output	Stereo Mini Jack	NA
อื่นๆ	USB Type A	1 (สำหรับ LAN ไร้สาย, Firmware Update, Copy OSD Settings)
	USB Type B	1 (สำหรับ Firmware Update, Copy OSD Settings)
I/O ควบคุม	RS-232C	NA
	รีโมทคอนโทรล Input	NA
เครือข่าย	ไร้สาย LAN	NA
	ไร้สาย	ภายในตัว
คุณสมบัติการเชื่อมต่อไร้สาย (Screen Mirroring)		
รองรับความเร็วสำหรับแต่ละโหมด		IEEE 802.11g (2.4GHz): 54Mbps ² / IEEE 802.11n (2.4GHz): 130 Mbps ² / IEEE 802.11a (5GHz): 54 Mbps ² / IEEE 802.11n (5GHz): 270 Mbps ² / IEEE 802.11ac (5 GHz): 780 Mbps ²
คุณสมบัติการเชื่อมต่อไร้สาย (LAN ไร้สายภายในตัว)		
รองรับความเร็วสำหรับแต่ละโหมด		IEEE 802.11b (2.4GHz): 11Mbps ² / IEEE 802.11g (2.4GHz): 54 Mbps ² / IEEE 802.11n (2.4GHz): 72.2 Mbps ² / IEEE 802.11a (5GHz): 54 Mbps ² / IEEE 802.11n (5 GHz): 150 Mbps ²
ระบบรักษาความปลอดภัยสำหรับ LAN ไร้สาย		Quick Mode: OPEN, WPA2-PSK (AES) Advanced Mode: OPEN, WPA2/WPA3-PSK, WPA2/WPA3-EAP Supported EAP Type: PEAP, PEAP-TLS, EAP-TLS, EAP-Fast
อุณหภูมิการทำงาน		
ระดับความสูงในการทำงาน		ระดับความสูงต่ำ: 5 - 40°C <41 - 104°F> ระดับความสูง: 5 - 35°C <41 - 95°F> (ความชื้น 20% - 80%, ไม่มีการควบแน่น)
Direct Power On/Off		มี
เวลาเปิดเครื่อง		สูงถึง 6 วินาที, เวลาในการอุ่นเครื่อง: 30 วินาที
ระยะเวลาเครื่องเย็นลง		Instant Off
เฟ้นกรองอากาศ		
ประเภท		ตัวกรองประสิทธิภาพสูง
ระยะเวลาในการบำรุงรักษา (ปกติ/ประหยัด)		10,000/20,000 ชั่วโมง ³
แรงดันแหล่งจ่ายไฟ		100 - 240V AC +/- 10%, 50/60 Hz
การสิ้นเปลืองพลังงาน (220 - 240V)		
หลอดไฟ (ปกติ/ประหยัด)		327W/225W
สแตนด์บาย (เครือข่าย/ประหยัดพลังงาน)		2.0W/0.3W
ขนาดโดยรวมขาตั้ง (ลึก x กว้าง x สูง)		282 x 309 x 90 มิลลิเมตร
น้ำหนัก (รวมเลนส์มาตรฐาน)		ประมาณ 3.1 กิโลกรัม
เสียงพัดลม (ปกติ/เงียบ)		37dB/28dB

*1 ความสว่างของสี (output แสงสี) และความสว่างของสีขาว (output แสงสีขาว) จะแตกต่างกันขึ้นอยู่กับสภาวะการใช้งาน Output แสงสีสามารถวัดตาม IDMS 15:4; Output แสงสีขาววัดตาม ISO21118

*2 สามารถรับความเร็วและระยะสูงสุด เมื่อใช้กับเทคโนโลยีที่มีคุณสมบัติสนับสนุนเหมือนกัน อัตราข้อมูลแท้จริง, คุณสมบัติประสิทธิภาพอาจแตกต่างกันขึ้นอยู่กับระบบคอมพิวเตอร์ของคุณ สิ่งแวดล้อมและปัจจัยอื่นๆ

*3 เมื่อใช้ในสำนักงานทั่วไป (จำนวนของพัดลม: 0.04 - 0.2 มิลลิกรัมต่อลูกบาศก์เมตร) ตามเกณฑ์การทดสอบภายในของเอปสัน

EB-FH52

อุปกรณ์เสริมที่มาพร้อมเครื่อง

สายไฟ 1.8 เมตร
สายเชื่อมต่อเคเบิล 1.8 เมตร
รีโมทคอนโทรลพร้อมแบตเตอรี่ AA 2 ก้อน
LAN ไร้สาย ELPAP11 (ภายในตัว)
คู่มือการใช้งาน CD-ROM
คู่มือการใช้งานฉบับย่อ

อุปกรณ์เสริมที่เลือกซื้อได้

หลอดไฟใหม่ : EPLP97
เฟ้นกรองอากาศ : ELPAF54
ที่ยึดพาด : ELPMB23
กระบี่ใส่เครื่อง : ELPKS69



EB-FH52

© 2020 Epson Singapore Pte Ltd สงวนลิขสิทธิ์ ห้ามทำซ้ำ
ในบางส่วนหรือทั้งหมด โดยไม่ได้รับความยินยอมเป็นลายลักษณ์
อักษรจาก Epson

EPSON เป็นเครื่องหมายการค้าจดทะเบียนของ
Seiko Epson Corporation. ชื่อสินค้าและชื่อเรียกอื่นๆ ทั้งหมด
ที่ปรากฏในที่นี่ ใช้เพื่อวัตถุประสงค์ในการเรียกขานเท่านั้น และเป็น
เครื่องหมายการค้าหรือเครื่องหมายการค้าจดทะเบียนของเจ้าของ
ผลิตภัณฑ์นั้นๆ เอปสัน ไม่รับผิดชอบใดๆ ในเครื่องหมายเหล่านี้ ตัวอย่าง
ภาพสแกน/ภาพพิมพ์ในเอกสารนี้การออกแบบและรายละเอียดของ
ผลิตภัณฑ์เป็นภาพจำลอง ข้อมูลจำเพาะอาจมีการเปลี่ยนแปลง
โดยไม่ต้องแจ้งให้ทราบ และอาจแตกต่างกันระหว่างประเทศ กรุณา
ตรวจสอบกับสำนักงาน Epson ที่ตั้งขึ้นเพื่อรับข้อมูลเพิ่มเติม

Apple, iPad, และ iPhone เป็นเครื่องหมายการค้าของ
Apple Inc., จดทะเบียนในสหรัฐอเมริกาและประเทศอื่นๆ
App Store เป็นเครื่องหมายการค้าของ Apple Inc.

Android เป็นเครื่องหมายการค้าของ Google Inc.

ตราประทับของตัวแทนจำหน่าย

มีนาคม 2563

บริษัท เอปสัน (ประเทศไทย) จำกัด

ชั้น 22 อาคารปิ่นทาวเวอร์
เลขที่ 1152 ถนนพระราม 4 แขวงคลองเตย เขตคลองเตย กรุงเทพฯ 10110

Contact Us

✉ : support@eth.epson.co.th
☎ : Epson Thailand
☎ : 02-460-9699

Follow Us

Facebook, Instagram, YouTube, LinkedIn, Twitter
EpsonThailand

More Details

Website, Product Today, Virtual Solution Center
QR codes for website, product, and virtual solution center.

รายละเอียดคุณสมบัติเฉพาะ EB-972/982W

รุ่น	EB-972	EB-982W
เทคโนโลยีการฉายภาพ	RGB Liquid Crystal Shutter Projection System (3LCD)	
ข้อมูลจำเพาะของชิ้นส่วนหลัก		
LCD ขนาด	0.55 นิ้ว (C2 Fine)	0.59 นิ้ว (C2 Fine)
ความละเอียดปกติ	XGA	WXGA
แหล่งกำเนิดแสง ประเภท	230W UHE	
อายุการใช้งาน (ปกติ/ประหยัด)	6,500/17,000 ชั่วโมง	
อัตราส่วนภาพ	4:3	16:10
เลนส์ฉายภาพ		
ประเภท	Optical Zoom (ปรับด้วยมือ)/Focus (ปรับด้วยมือ)	
F-Number	1.51 - 1.99	
Focal Length	18.20 - 29.20 มิลลิเมตร	
Zoom Ratio	1 - 1.6	
Throw Ratio	1.58 - 2.56 (Wide - Tele)	1.38 - 2.24 (Wide - Tele)
ขนาดจอภาพ (ระยะการฉายภาพ)		
มาตรฐาน	Tele: 27 - 262 นิ้ว [1.40 - 13.81 เมตร] Wide: 27 - 262 นิ้ว [0.85 - 8.52 เมตร]	Tele: 29 - 280 นิ้ว [1.40 - 13.71 เมตร] Wide: 29 - 280 นิ้ว [0.85 - 8.45 เมตร]
ความสว่าง*1		
ค่าความสว่างของแสงสีขาว (ปกติ/ขยาย)	4,100 lm	4,200 lm
ค่าความสว่างของแสงสี	4,100 lm	4,200 lm
อัตราส่วนความคมชัด	16,000 : 1	
การแก้ไขรูปทรงเรขาคณิต		
การแก้ไขภาพสี่เหลี่ยมคางหมูแนวตั้ง/แนวนอน	± 30°/± 30° (ปรับภาพสี่เหลี่ยมคางหมูแนวตั้งอัตโนมัติเท่านั้น)	
Quick Corner	☐	
การฉายภาพแบบแยกจอภาพ	☐	
ลำโพงภายในตัวเครื่อง	Monoaural: 16W x 1	
การเชื่อมต่อ		
อินพุต Input	D-Sub 15 Pin	2
	Composite	1 (RCA)
ดิจิทัล Input	DVI-D	NA
	HDMI	2
	HD BaseT	NA
วีดีโอ Output	D-Sub 15 Pin	1
	HDMI	NA
ออดิโอ Input	2 RCA (สีขาว/สีแดง)	1
	Stereo Mini	2
ออดิโอ Output	Stereo Mini Jack	1
อื่นๆ	USB Type A	1 (สำหรับ LAN ไร้สาย, Firmware Update, Copy OSD Settings)
	USB Type B	1 (สำหรับ Firmware Update, Copy OSD Settings)
Mic Input	Stereo Mini	1
I/O ควบคุม	RS-232C	1
	รีโมทคอนโทรล Input	NA
เครือข่าย	ไร้สาย LAN	1
	ไร้สาย	1 (ELPAP11)
คุณสมบัติการเชื่อมต่อไร้สาย		
รองรับความเร็วสำหรับแต่ละโหมด	IEEE 802.11b (2.4GHz): 11 Mbps*2 / IEEE 802.11g (2.4GHz): 54 Mbps*2 / IEEE 802.11n (2.4GHz): 72.2 Mbps*2 / IEEE 802.11a (5GHz): 54 Mbps*2 / IEEE 802.11n (5GHz): 150 Mbps*2	
ระบบรักษาความปลอดภัยสำหรับ LAN ไร้สาย	Infrastructure: OPEN, WPA2/WPA3-PSK Access Point: OPEN, WP A2-PSK (AES)	
อุณหภูมิการทำงาน	ระดับความสูงต่ำ: 5 - 40°C <41 - 104°F> ระดับความสูง: 5 - 35°C <41 - 95°F> (ความชื้น 20% - 80%, ไม่มีการควบแน่น)	
ระดับความสูงในการทำงาน	0 - 3,048 เมตร <0 - 10,000 ฟุต>	
Direct Power On/Off	☐	
เวลาเปิดเครื่อง	สูงถึง 6 วินาที, เวลาในการอุ่นเครื่อง: 30 วินาที	
ระยะเวลาเครื่องเย็นลง	Instant Off	
แฟนกรองอากาศ		
ประเภท	ตัวกรองประสิทธิภาพสูง	
ระยะเวลาในการบำรุงรักษา (ปกติ/ประหยัด)	10,000 /20,000 ชั่วโมง*3	
แรงดันแหล่งจ่ายไฟ	100 - 240V AC +/- 10%, 50/60 Hz	
การสิ้นเปลืองพลังงาน (220 - 240V)		
หลอดไฟ (ปกติ/ปานกลาง/ประหยัด)	327W/290W/225W	
สแตนด์บาย (เครื่องฉาย/ประหยัดพลังงาน)	2.0W/0.3W	
ขนาดไม่รวมขาตั้ง (ลึก x กว้าง x สูง)	282 x 309 x 90 มิลลิเมตร	
น้ำหนัก (รวมเลนส์มาตรฐาน)	ประมาณ 3.1 กิโลกรัม	
เสียงพัดลม (ปกติ/เงียบ)	37dB/28dB	

*1 ความสว่างของสี (output แสงสี) และความสว่างของสีขาว (output แสงสีขาว) จะแตกต่างกันขึ้นอยู่กับสภาวะการใช้งาน Output แสงสีสามารถวัดตาม IDMS 15:4; Output แสงสีขาววัดตาม ISO21118

*2 สามารถได้รับความเร็วและระยะสูงสุด เพื่อใช้กับเทคโนโลยีที่รองรับคุณสมบัติเหมือนกัน อัตราข้อมูลแท้จริง, คุณสมบัติและประสิทธิภาพอาจแตกต่างกันขึ้นอยู่กับระบบคอมพิวเตอร์ของคุณ สิ่งแวดล้อมและปัจจัยอื่นๆ

*3 เมื่อใช้ชิ้นส่วนจากทั่วไป (จำนวนของฟองล่อ: 0.04 - 0.2 มิลลิเมตรต่อลูกบาศก์เมตร) ตามเกณฑ์การทดสอบภายในของเอปสัน

EB-972/982W

อุปกรณ์เสริมที่มาพร้อมเครื่อง

สายไฟ 1.8 เมตร
สายเชื่อมต่อเคเบิล 1.8 เมตร
รีโมทคอนโทรลพร้อมแบตเตอรี่ AA 2 ก้อน
อุปกรณ์เสริมสำหรับ Wireless Dongle
คู่มือการใช้งาน CD-ROM
คู่มือการใช้งานฉบับย่อ

อุปกรณ์เสริมที่เลือกซื้อได้

หลอดไฟใหม่ : ELP197
แฟนกรองอากาศ : ELPAF54
LAN ไร้สาย : ELPAP11
ที่ยึดพาด : ELPMB23
กระเป๋าใส่เครื่อง : ELPKS70



EB-972



EB-982W

© 2020 Epson Singapore Pte Ltd สงวนลิขสิทธิ์ ห้ามทำซ้ำ ในบางส่วนหรือทั้งหมด โดยไม่ได้รับความยินยอมเป็นลายลักษณ์อักษรจาก Epson

EPSON เป็นเครื่องหมายการค้าจดทะเบียนของ Seiko Epson Corporation. ชื่อสินค้าและชื่อบริษัทอื่นๆ ที่กำหนดที่ปรากฏในคู่มือใช้เพื่อวัตถุประสงค์ในการรักษาเท่านั้น และเป็นเครื่องหมายการค้าหรือเครื่องหมายการค้าจดทะเบียนของเจ้าของผลิตภัณฑ์อื่นๆ เอปสัน ไม่มีสิทธิ์ใดๆ ในเครื่องหมายเหล่านั้น ตัวอย่างภาพสแกน/ภาพพิมพ์ในเอกสารนี้การออกแบบและรายละเอียดของผลิตภัณฑ์ที่เป็นภาพจำลอง ข้อมูลจำเพาะอาจมีการเปลี่ยนแปลงโดยไม่ต้องแจ้งให้ทราบ และอาจแตกต่างกันระหว่างประเทศ กรุณาตรวจสอบกับสำนักงาน Epson ที่ท้องถิ่นเพื่อรับข้อมูลเพิ่มเติม

Apple, iPad, และ iPhone เป็นเครื่องหมายการค้าของ Apple Inc., จดทะเบียนในสหรัฐอเมริกาและประเทศอื่นๆ App Store เป็นเครื่องหมายการค้าของ Apple Inc.

Android เป็นเครื่องหมายการค้าของ Google Inc.

ตราประทับของตัวเอกจำหน่าย

ปีนาคม 2563

บริษัท เอปสัน (ประเทศไทย) จำกัด

ชั้น 22 อาคารบีทีแควอร์
เลขที่ 1152 ถนนพหลโยธิน แขวงคลองเตย เขตคลองเตย กรุงเทพฯ 10110

Contact Us

✉ : support@eth.epson.co.th
☎ : Epson Thailand
☎ : 02-460-9699

Follow Us

Facebook, Instagram, YouTube, LinkedIn, Twitter
EpsonThailand

More Details

Website, Product Today, Virtual Solution Center
QR codes for each category