

**FULL HD ULTRA-SHORT THROW
INTERACTIVE PROJECTOR
EB-1485Fi**

EPSON



**ทำงานร่วมกัน
อย่างไร้รอยต่อ
ด้วยการแสดงผลภาพ
ที่กว้างเป็นพิเศษ**

เพิ่มประสิทธิภาพให้การนำเสนอของคุณ และเพิ่มประสบการณ์การเรียนรู้ให้มีชีวิตชีวามากขึ้น ด้วยโปรเจกเตอร์เอปสัน EB-1485Fi ที่ถูกออกแบบมาให้เหมาะกับทุกพื้นที่ ทุกการใช้งานทั้งการประชุมและการศึกษา ด้วยการฉายภาพระดับ Full HD ที่ฉายภาพที่กว้างและสว่างเป็นพิเศษ สามารถฉายภาพในแนวเฉียงมุมได้กว้างถึง 120 องศา ในอัตราส่วน 16 : 6 ทำให้ได้ไวท์บอร์ดแบบดิจิทัลที่ไม่จำเป็นต้องเชื่อมต่อกับคอมพิวเตอร์ โปรเจกเตอร์เอปสัน EB-1485Fi ช่วยให้คุณสามารถวาด บันทึก พิมพ์ หรือแก้ไขเอกสารได้โดยไม่ต้องใช้คอมพิวเตอร์



EB-1485Fi

- ความละเอียด
ระดับ Full HD
- อินเตอร์แอคทีฟ
และจอภาพ
แบบไร้รอยต่อ
- อินเตอร์แอคทีฟ
บนสัมผัส
- ระยะฉายสั้นพิเศษ
เพียง 79 ซม.
ได้กว้างถึง 120 องศา
- อายุการใช้งาน
หลอดไฟ
20,000 ชั่วโมง*
- รองรับ
การเชื่อมต่อเครือข่าย
คอมพิวเตอร์



ตอบโจทย์...ด้วยทุกรายละเอียด
เทคโนโลยี 3LCD ให้ภาพที่ฉายมีคุณภาพสูง
พร้อมประสิทธิภาพที่เหนือระดับ

* เวลาโดยประมาณจนกระทั่งความสว่างลดลง 50% จากการใช้งานครั้งแรก วัตถุประสงค์ของการวัดความเร็วโดยใช้สารฟลูออโรที่ 0.04 - 0.20 มิลลิเมตรต่อลูกบาศก์เมตร เวลาอาจแตกต่างกันไปตามเงื่อนไขและสภาพแวดล้อมการใช้งาน
** ความสว่างแสงสี (เอาต์พุตแสงสี) ในโหมดสว่างที่สุด วัตถุประสงค์การวัดโดยบุคคลที่สามตามมาตรฐาน IDMS 15.4 ความสว่างแสงสีนี้แตกต่างกันไปตามเงื่อนไขการใช้งาน เปรียบเทียบโปรเจกเตอร์เอปสัน 3LCD ที่มีขนาดสูงสุดกับโปรเจกเตอร์ DLP* 1 ๓W ที่มียอดขายสูงสุดเช่นกัน อ้างอิงข้อมูลการขาย NPD ในเดือนพฤษภาคม 2560 - เมษายน 2561

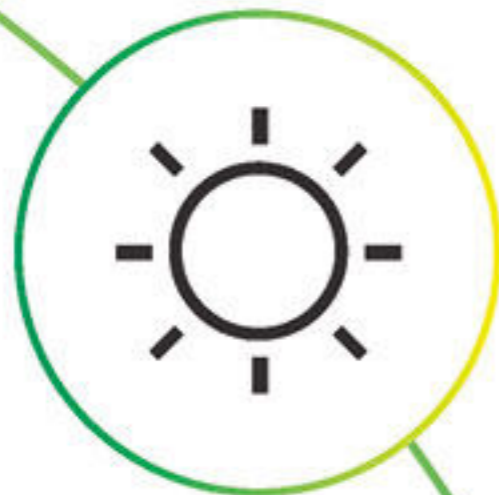
ตอบโจทย์ทุกการใช้งาน

ออกแบบมาเพื่อเติมเต็ม
ความคิดสร้างสรรค์ที่ไร้ขีดจำกัด



สุดยอดโปรเจกเตอร์อินเตอร์แอคทีฟจากเอปสัน EB-1485Fi รวมฟังก์ชันการทำงานของโปรเจกเตอร์ กระดานไวท์บอร์ด และฟังก์ชันอินเตอร์แอคทีฟได้อย่างลงตัว สามารถเปลี่ยนพื้นผิวต่างๆ ให้เป็นพื้นที่อินเตอร์แอคทีฟ ช่วยให้คุณสามารถใช้งานหรือนำเสนองานได้ทันทีโดยไม่ต้องใช้คอมพิวเตอร์หรือซอฟต์แวร์เพิ่มเติม

ให้ความสว่างของแสงสีและแสงขาวเท่ากันที่ 5,000 lumens โปรเจกเตอร์ EB-1485Fi นำเสนอทางเลือก ด้วยขนาดจอแสดงผล 16:9 ให้ระยะฉายกว้างถึง 100 นิ้ว หรือขนาดกว้างพิเศษ 16:6 กว้าง 120 นิ้ว ได้ตามต้องการ ให้ภาพที่สดใส สดงาม สมจริง ดูมีชีวิตชีวา เพื่อนำเสนอที่น่าประทับใจ นอกจากนี้ EB-1485Fi ยังสามารถฉายภาพได้อย่างคมชัด สดงามแม้ในห้องที่มีแสงจ้า



คุณภาพสูง ด้วยความสว่างเป็นพิเศษ

ความสว่างของแสงสีและแสงขาวสูงถึง 5,000 lumens¹ ด้วยแหล่งกำเนิดแสงเลเซอร์



ระบบเชื่อมต่อไร้สายในตัว

เชื่อมต่อแบบไร้สายด้วย Wi-Fi และรองรับ Miracast



ติดตั้งง่ายและรวดเร็ว

ติดตั้งบนผนังได้ง่ายด้วย HDBaseT และรองรับการเชื่อมต่อผ่านอินเตอร์เฟซของผูู้ใช้งาน



อินเตอร์แอคทีฟและจอภาพคู่แบบไร้รอยต่อ

หน้าจอนอกกว้างพิเศษ ช่วยให้ผูู้ใช้งานสามารถแสดงภาพแบบพาโนรามาได้อย่างมีประสิทธิภาพ



ลดต้นทุนโดยรวม

แหล่งกำเนิดแสงเลเซอร์มีอายุการใช้งานยาวนานถึง 20,000 ชั่วโมง² โดยไม่ต้องบำรุงรักษา

¹ ความสว่างของสี (output แสงสี) และความสว่างของสีขาว (output แสงสีขาว) จะแตกต่างกันขึ้นอยู่กับสภาวะการใช้งาน Output แสงสีสามารถวัดตาม IDMS 15:4; Output แสงสีขาววัดตาม ISO21118

² เวลาโดยประมาณจนกระทั่งความสว่างลดลง 50% จากการใช้งานครั้งแรก วัดจากการทดสอบการเร่งความเร็วใช้สารฟลูออโรที่ 0.04 - 0.20 มิลลิกรัมต่อลูกบาศก์เมตร เวลาอาจแตกต่างกันไปตามเงื่อนไขและสภาพแวดล้อมการใช้งาน



Interactive

ประสบการณ์การเรียนรู้
ช่วยกระตุ้นการแลกเปลี่ยนความรู้ในชั้นเรียน



จินตนาการภาพห้องเรียนที่มีกระดานดิจิทัลขนาดยักษ์ที่น่าสนใจ แทนกระดานไวท์บอร์ดแบบเดิมๆ โปรเจคเตอร์เอปสัน EB-1485Fi ช่วยเพิ่มประสบการณ์การเรียนรู้ รองรับการใช้งานด้วย 6 นิ้วมือ หรือปากกาอินเตอร์แอคทีฟ 2 ด้าม ผู้ใช้สามารถควบคุมซอฟต์แวร์การศึกษาได้โดยตรงบนหน้าจอ พร้อมทั้งวาดรูป เพิ่มคำอธิบายประกอบและส่งข้อมูลไปยังอุปกรณ์อื่นได้ทันที

เมื่อทั้งครูและนักเรียนร่วมกันสร้างสรรค์หรือโต้ตอบกันบนพื้นฟ้าใบดิจิทัลขนาดใหญ่นี้ ทำให้การเรียนการสอนกลายเป็นเรื่องสนุกและเข้าใจง่าย



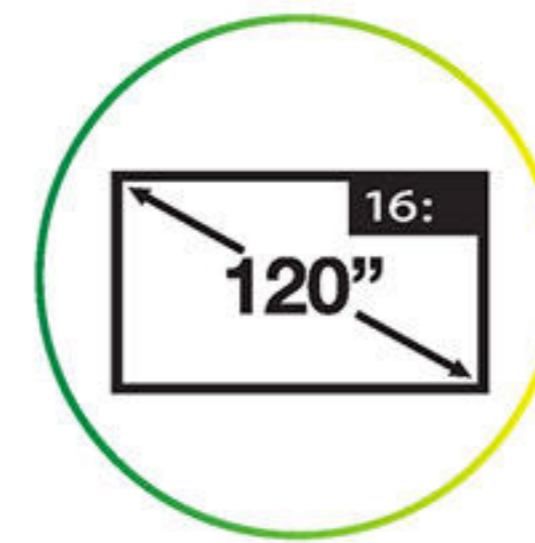
อินเตอร์แอคทีฟและจอภาพคู่แบบไร้รอยต่อ

สามารถใช้โปรเจคเตอร์ 2 เครื่องวางติดกันเพื่อสร้างหน้าจอแบบอินเตอร์แอคทีฟ ที่มีขนาดกว้างพิเศษได้ถึง 180 นิ้วในแนวทแยงมุม



รองรับการใช้งานไวท์บอร์ดดิจิทัล

สามารถใช้งานไวท์บอร์ดดิจิทัลได้สูงสุด 20 หน้า โดยไม่จำเป็นต้องเชื่อมต่อกับคอมพิวเตอร์



จอแสดงผลกว้างเป็นพิเศษ

จอแสดงผลแบบใหม่ 16:6 เพิ่มขีดจำกัดของการฉายไปอีกระดับ ด้วยหน้าจอที่กว้างถึง 120 นิ้วในแนวทแยงมุม



ใช้งานพร้อมกันแบบไร้รอยต่อ

ดึงดูดผู้ชมของคุณด้วยงานนำเสนอที่น่าประทับใจบนหน้าจอขนาดใหญ่แบบไร้รอยต่อได้ ด้วยการใช้อุปกรณ์แอปพลิเคชัน EB-1485Fi สองเครื่องพร้อมกัน (แบบโต้ตอบได้) หรือสูงถึงสี่เครื่องพร้อมกัน (แบบโต้ตอบไม่ได้) ด้วยฟังก์ชันผสานของโปรเจคเตอร์แอปพลิเคชัน EB-1485Fi ทำให้คุณสามารถใช้งาน ควบคุมและนำเสนอเนื้อหาที่น่าสนใจแบบไร้รอยต่อบนหน้าจอพลาสมาขนาดใหญ่ได้



คุณภาพที่เหนือกว่า

ผลิตเพื่อกับประสบการณ์การรับชมแบบไดนามิกด้วยความละเอียดระดับ Full HD* บนหน้าจอจากแหล่งกำเนิดแสงเลเซอร์ สามารถฉายภาพความละเอียดสูง คมชัด สดใสและชัดเจนกว่าได้จากคอมพิวเตอร์ แท็บเล็ตและสมาร์ทโฟนของคุณ และรับชมภาพถ่าย แบบแปลน 3D CAD Blu-ray และวิดีโอออนไลน์ได้สมจริงระดับ Full HD* นอกจากนี้ยังแสดง ข้อมูลตัวเลขและกราฟต่างๆ ได้อย่างคมชัด เพื่อให้ผู้ชมได้รับข้อมูลที่ถูกต้อง

*เทคโนโลยี Pixel shifting ให้ความละเอียดระดับ Full HD บนหน้าจอ



ไม่สะท้อนแสงขณะฉายภาพ

จอภาพที่ฉายไม่มีเงาและไม่มีแสงสะท้อนจากรอบข้าง เช่น จากหลอดไฟลูออโรสเซสเซ่น และแสงอาทิตย์จากหน้าต่าง



ภาพขนาดใหญ่ขึ้น

ด้วยการฉายภาพขนาดใหญ่ถึง 120 นิ้ว ให้คุณเพลิดเพลินกับภาพขนาดใหญ่ เพื่ออรรถรสในการรับชมที่ดีขึ้น



ข้อดีของการฉายภาพ

ระยะใกล้พิเศษ

แสงจากโปรเจคเตอร์จะไม่ถูกบดบังจากผู้นำเสนอ ซึ่งจะช่วยลดการรบกวนจากแสงและเงาบนหน้าจอได้ ทำให้ผู้ชมสามารถเห็นข้อมูลที่นำเสนอได้ชัดเจนตลอดเวลา



เหนือระดับ

กับการนำเสนอที่น่าประทับใจ
ผ่านเครือข่ายและความปลอดภัยระดับองค์กร



โปรเจคเตอร์เอปสัน EB-1485Fi เชื่อมโยงผู้คนด้วยเทคโนโลยี พร้อมรูปแบบความคิดสร้างสรรค์ที่หลากหลาย แลกเปลี่ยนความรู้และทำงานร่วมกันภายในองค์กรได้อย่างมีประสิทธิภาพ อายุการใช้งานยาวนาน ลดการบำรุงรักษา และช่วยลดต้นทุนซึ่งเป็นสิ่งสำคัญที่สุด

นอกเหนือจากความปลอดภัยระดับองค์กรผ่านเครือข่ายไร้สายในตัวแล้ว ผู้ใช้ยังสามารถบันทึก พิมพ์และส่งอีเมล ได้โดยตรงจากจอแสดงผลแบบอินเตอร์แอคทีฟ และสามารถส่งต่อข้อมูลผ่านระบบไร้สายได้พร้อมกันจากหลากหลายอุปกรณ์ด้วย Miracast



ติดตั้งได้ง่าย

ประหยัดเวลาในการติดตั้งถึง 60%*

*เปรียบเทียบกันอุปกรณ์อินเตอร์แอคทีฟของเอปสันในปัจจุบัน



รองรับโปรแกรม Microsoft Ink

วาดและเขียนบน Microsoft PowerPoint, Excel หรือ Word ได้โดยใช้ Microsoft Office Ink



แชร์ข้อมูลได้รวดเร็วทันใจ

เพลิดเพลินกับความสะดวกรวดเร็วในการนำเข้าและแชร์ข้อมูล



Multi Location Interactivity

สามารถฉายภาพบนโปรเจคเตอร์อินเตอร์แอคทีฟจากสถานที่ต่างๆ ได้พร้อมกันถึง 4 เครื่อง**

**ใช้ได้เฉพาะเมื่อเชื่อมต่อกับเครือข่ายเดียวกัน เช่น ผ่าน VPN



เชื่อมต่อแบบไร้สาย

สามารถฉายภาพจากโมบายล์ หรือมือถือของคุณแบบไร้สายได้ ด้วย Epson iProjection หรือ Screen Mirroring ด้วย Miracast

คู่มือการติดตั้งแบบง่าย

ตัวยึดผนังแบบใหม่ของโปรเจคเตอร์เอปสัน EB-1485Fi ช่วยให้ติดตั้งได้สะดวก ง่ายดาย ด้วยสาย LAN เพียงเส้นเดียวเพื่อเชื่อมต่อกับกล่องควบคุม HDBaseT ตั้งค่าหน้าจอด้วยคุณสมบัติการปรับแต่งอัตโนมัติเพียงคลิกเดียว และฟังก์ชัน Finger Touch แบบใหม่ที่เพรียวบาง ช่วยตรวจสอบการเคลื่อนไหวได้ดีขึ้นกว่าเดิม



การปรับหน้าจอ

ใช้เวลาในการปรับหน้าจอน้อยที่สุด เมื่อเปรียบเทียบกับโปรเจคเตอร์อินเตอร์แอคทีฟรุ่นปัจจุบัน



ขั้นตอนที่ 1

กำหนดเครื่องหมายบนตำแหน่งที่ต้องการ



ขั้นตอนที่ 2

ปรับภาพแบบคร่าวๆ โดยใช้การปรับแบบ 3 แกน

คุณต้องการปรับหน้าจออัตโนมัติหรือไม่?



ขั้นตอนที่ 3

ใช้การปรับหน้าจออัตโนมัติ



ขั้นตอนที่ 4

เสร็จสมบูรณ์

การปรับค่า FTU

ใช้เวลาในการติดตั้งน้อยที่สุด เมื่อเปรียบเทียบกับโปรเจคเตอร์อินเตอร์แอคทีฟเอปสันรุ่นปัจจุบัน



ขั้นตอนที่ 1

ติดตั้ง FTU



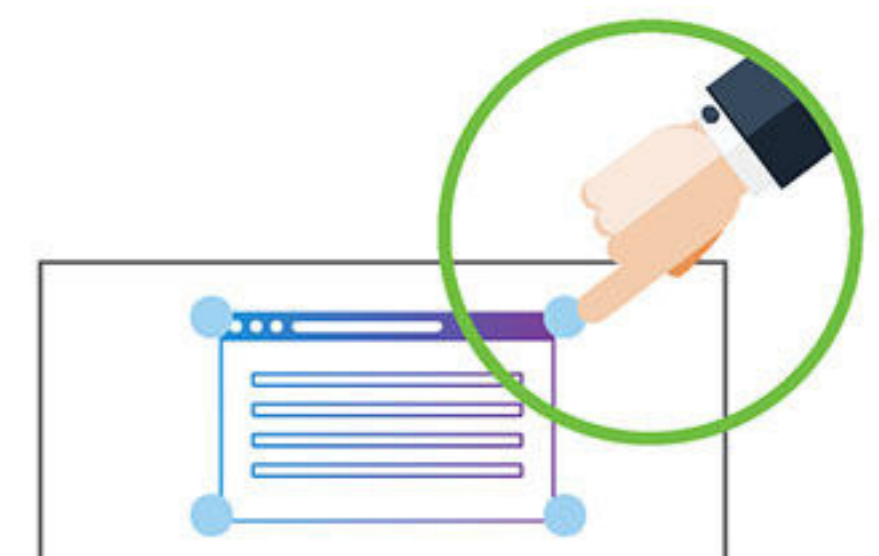
ขั้นตอนที่ 2

กำหนดเครื่องหมาย



ขั้นตอนที่ 3

ใช้การปรับค่า FTU อัตโนมัติ

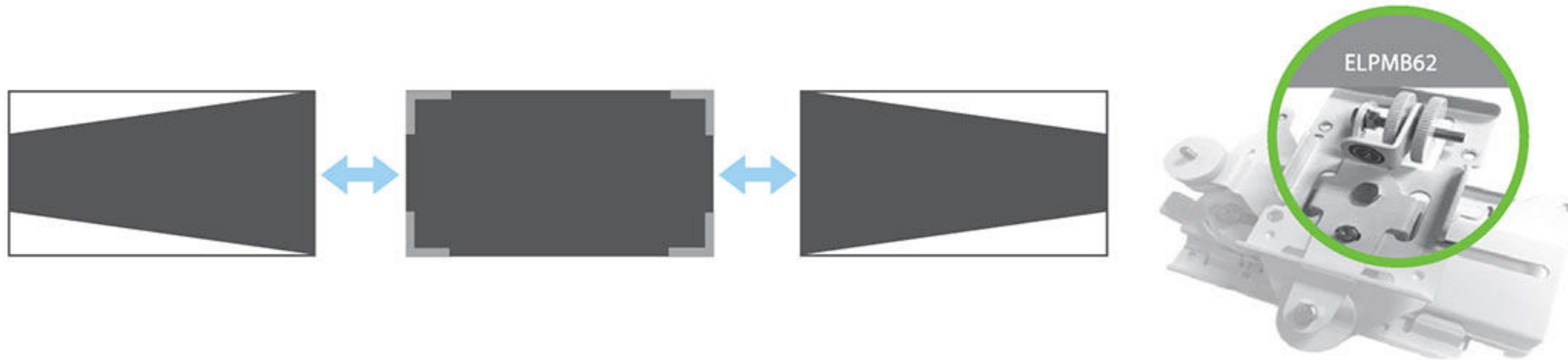


ขั้นตอนที่ 4

ตรวจสอบประสิทธิภาพการทำงานด้วยการสัมผัสทั้ง 4 จุด

ตัวยึดผนังแบบใหม่

ปรับปรุงและพัฒนาการปรับค่าแบบ 3 แกน เพื่อประหยัดเวลาในการติดตั้งและหลีกเลี่ยงการสั่นสะเทือนของภาพ

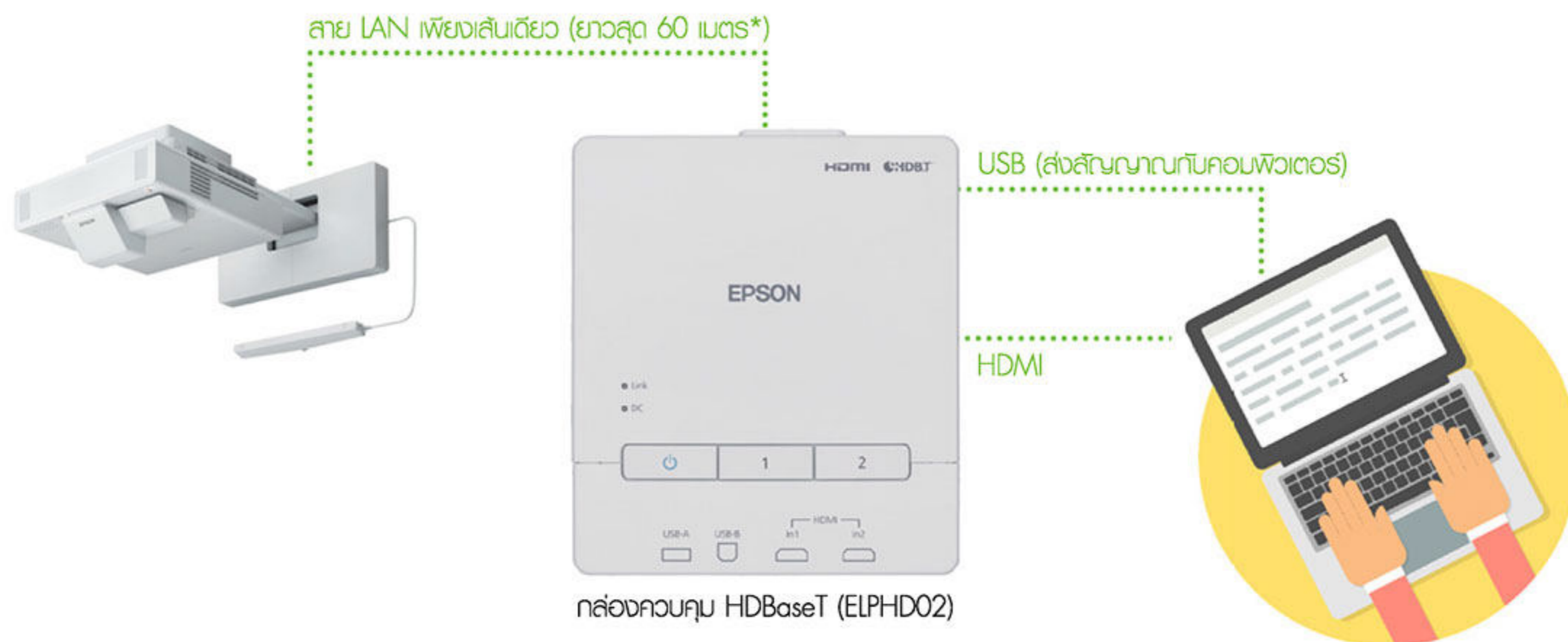


เลือกมุมหมุนเพื่อความเสถียรของภาพ

ปรับได้ง่ายด้วยโครงหมุนแบบอิสระ

เทคโนโลยี HDBaseT

ปรับปรุงสายสัญญาณแบบใหม่ ที่สามารถส่งได้ทั้งภาพและสัญญาณอินเทอร์เน็ตออกทีวี ด้วยสาย LAN เพียงเส้นเดียว



- **ส่งสัญญาณได้ไกลกว่าเดิม**

เทคโนโลยี HDBaseT สามารถส่งสัญญาณความละเอียดระดับ 1080p ได้สูงสุดถึง 60 เมตร*

- **เชื่อมต่อราบรื่นกว่าเดิม**

เข้ากันได้กับ HDMI ทุกรูปแบบ และรองรับคุณสมบัติที่สำคัญทั้งหมด

- **ประหยัดค่าใช้จ่าย**

ไม่จำเป็นต้องซื้อสายเคเบิลเพื่อการใช้งาน

- **ติดตั้งง่าย**

ลดปัญหาสายสัญญาณพันกัน สามารถติดตั้งได้สะดวกง่ายดาย

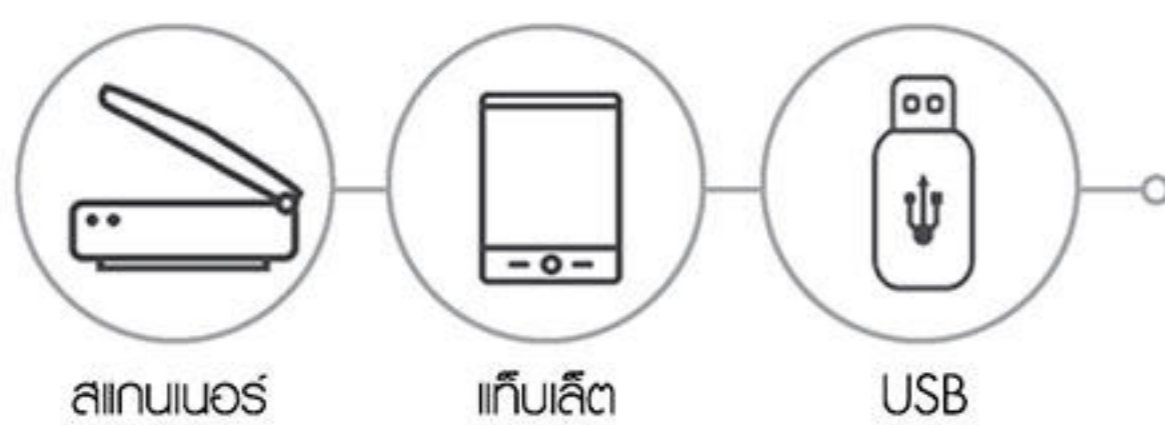
*สำหรับความละเอียด 1080p ใช้สายสัญญาณ Cat6a/Cat7

เชื่อมต่อได้หลากหลาย

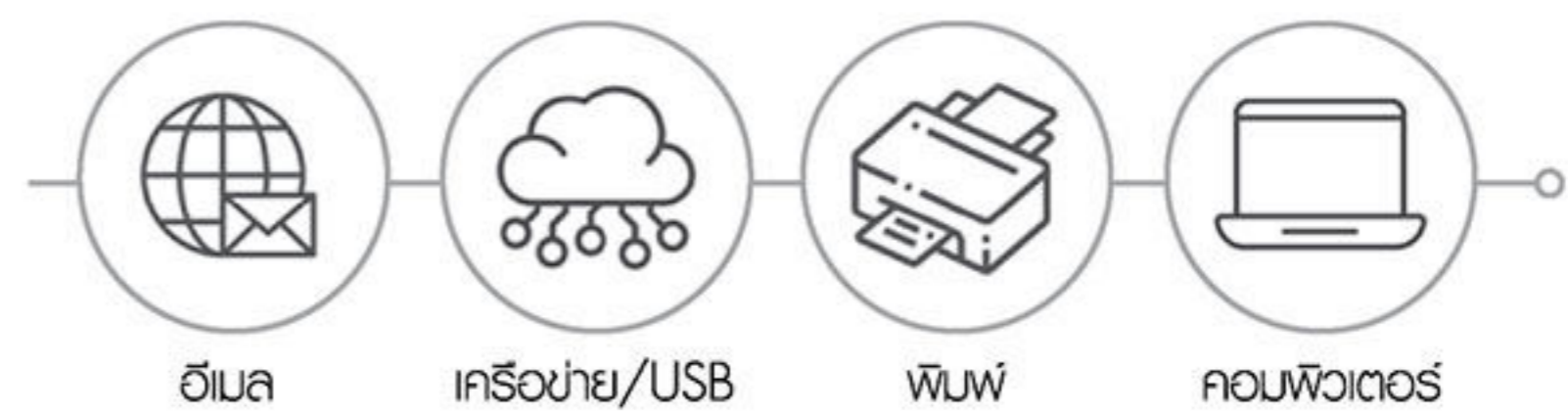
แบริข้อมูลได้รวดเร็วทันใจ

อุปกรณ์เสริม Input-Output ในโปรเจกเตอร์อินเตอร์แอคทีฟอัจฉริยะ: ให้คุณเพลิดเพลินกับความยืดหยุ่นของการนำเข้าข้อมูลจากแหล่งต่างๆ และแบริผลการประชุมได้ ช่วยประหยัดเวลาและเพิ่มประสิทธิภาพการทำงานได้อย่างดีเยี่ยม

นำเข้าข้อมูล



แบริข้อมูล



ฉายข้อมูล เอกสาร ภาพถ่ายและอื่นๆ แบบไร้สายได้

เพลิดเพลินกับการฉายภาพแบบไร้สายผ่านแอปพลิเคชัน Epson iProjection* ด้วย Chromebook หรืออุปกรณ์มือถือของคุณ แอปพลิเคชันนี้มีประสิทธิภาพนี้ช่วยให้คุณสามารถแบริข้อมูล จัดการ และใส่คำอธิบายประกอบบนจอภาพได้ ด้วยเมนูที่สะดวกและใช้งานง่าย แอปพลิเคชัน iProjection* สำหรับ Chromebooks นั้นรองรับการแสดงผลทั้งหมดใน Chromebook ของคุณได้อย่างสมบูรณ์แบบรวมไปถึง Google Docs, Slides, Sheets และ Chrome browser

ใช้แอปพลิเคชัน iProjection ได้ง่ายๆ:



1 เชื่อมต่อ

เชื่อมต่อกับคอมพิวเตอร์หรืออุปกรณ์มือถือของคุณ เข้ากับเครือข่ายไร้สายของโปรเจกเตอร์

2 เปิดใช้งาน

เปิดใช้งานแอปพลิเคชันและเลือกโปรเจกเตอร์ที่ต้องการเชื่อมต่อ

3 ฉายภาพ

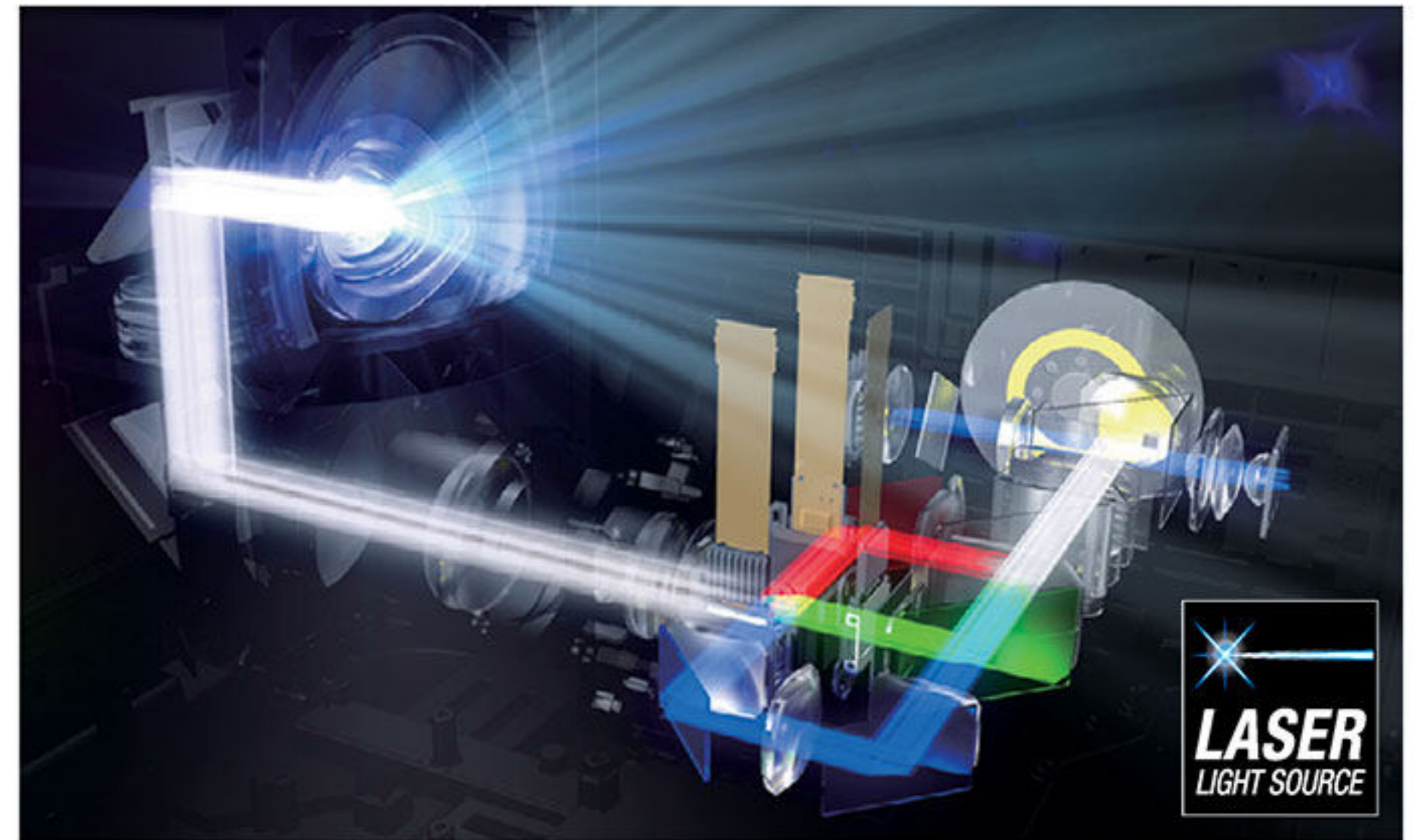
เลือกเนื้อหาที่ต้องการนำเสนอ เพียงเท่านี้คุณก็พร้อมนำเสนองานได้ทันที!

*แอปพลิเคชัน iProjection ไม่รองรับการค้นหาข้อมูลโปรเจกเตอร์ การแสดงหลายจอภาพ ฟังก์ชันการกระจาย การโอนเสียง การอ่านไฟล์ภาพยนตร์ และการโอนข้อมูลที่มีการเข้ารหัสผ่าน

เทคโนโลยีแสงเลเซอร์

ปฏิวัติการฉายแบบใหม่ด้วย Laser light source

แสงสีน้ำเงินจากเลเซอร์ถูกฉายผ่านอุปกรณ์แยกลำแสง ซึ่งแยกแสงออกเป็นสองลำแสง ลำแสงแรก ถูกสะท้อนโดยล้อเรืองแสง (phosphor wheel) เปลี่ยนแสงให้กลายเป็นสีเหลือง ในขณะที่ลำแสงที่สองยังคงเป็นสีน้ำเงิน โดยลำแสงทั้งสอง กลับมารวมกันอีกครั้งเป็นแสงสีขาว และแยกเป็นสีแดง สีเขียว และสีน้ำเงินผ่านกระจกสะท้อนแสง (dichroic mirrors) ทั้งสามสี ดังกล่าวทะลุผ่านแผง LCD เพื่อสร้างภาพในทั้ง 3 สี และส่งผ่านปริซึมรวมเป็นภาพ full-colour ในขั้นตอนสุดท้าย



แผง Inorganic LCD และล้อเรืองแสง (Phosphor Wheel) เพื่อการฉายภาพที่โดดเด่น

การสร้างสาร inorganic และล้อเรืองแสงที่พัฒนาขึ้นใหม่ของเอปสัน ให้แสงที่มีประสิทธิภาพสูงและทนต่อความร้อนเพื่อทำการฉายภาพ มีความน่าเชื่อถือยิ่งขึ้น โดยการรวมสิ่งเหล่านี้กับแผง Inorganic LCD คือโปรเจกเตอร์เลเซอร์ที่สามารถฉายภาพได้สว่างสดใส สวยงาม มีชีวิตชีวาและฉายภาพได้ยาวนานที่สุด

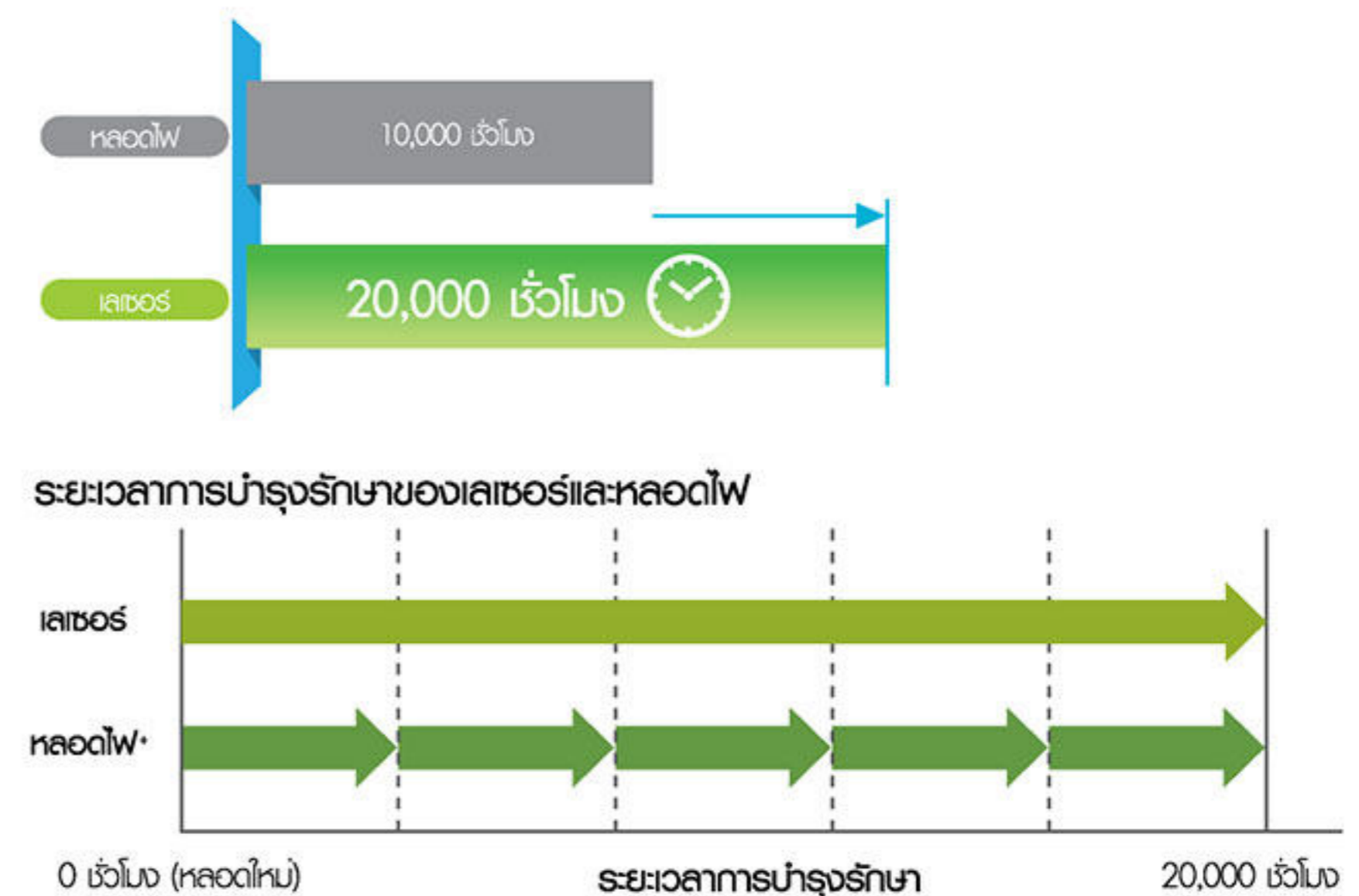
ใช้งานได้นานกว่าเดิม ไม่จำเป็นต้องบำรุงรักษา ตลอดระยะเวลา 20,000 ชั่วโมง

ด้วยการใช้แผง inorganic LCD และ inorganic phosphor wheel โดยการออกแบบแหล่งจ่ายแสงเลเซอร์ให้สามารถใช้งานได้ถึง 20,000 ชั่วโมง[^] โดยไม่จำเป็นต้องบำรุงรักษา และด้วยชุดกรอง electrostatic ที่ทันสมัยและมีอายุการใช้งานยาวนานเท่ากัน ช่วยคุณประหยัดค่าใช้จ่ายในการเปลี่ยนหลอดไฟ ประหยัดเวลา รวมถึงประหยัดต้นทุนโดยรวมซึ่งเป็นสิ่งสำคัญที่สุด

Organic VS Inorganic

	Inorganic (แก้ว เหล็ก อลูมิเนียม และอื่น ๆ)	Organic (กระดาษ ไม้ พลาสติก และอื่น ๆ)
Light-resistance	YES	NO
Heat-resistance	YES	NO

ไม่เหมือนกับสาร organic, สาร inorganic ไม่มีส่วนประกอบของคาร์บอน



+เปรียบเทียบหลอดไฟโปรเจกเตอร์ทั่วไปที่มีอายุการใช้งาน 4,000 ชั่วโมง

[^]เวลาโดยประมาณจนกระทั่งความสว่างลดลง 50% จากการใช้งานครั้งแรก วัตถุประสงค์การทดสอบ การเร่งความเร็วโดยใช้สสารฟลูออรีนที่ 0.04 - 0.20 มิลลิกรัมต่อลูกบาศก์เมตร เวลาอาจแตกต่างกันไปตามเงื่อนไขและสภาพแวดล้อมการใช้งาน

คุณสมบัติในการอนุรักษ์สิ่งแวดล้อม

- ใช้กระแสไฟฟ้าเพียง 0.3W วัตต์ในโหมดสแตนด์บาย
- เลนส์โปรเจกเตอร์ ใช้เลนส์ปลอดสารตะกั่ว
- ตัวเครื่องทำจากพลาสติกโพลีโพรพิลีน สดพลกรัมนกับสิ่งแวดล้อม
- ไม่มี Chlorine หรือ Bromine ปรากฏอยู่ใน halogen flame retardants ที่ใช้ในตัวเครื่องที่ทำจากพลาสติก
- เทคโนโลยีแสงเลเซอร์* ไม่จำเป็นต้องเปลี่ยนหลอดไฟ

Better Products for a Better Future™

ศึกษาข้อมูลเพิ่มเติมเกี่ยวกับแผนงานด้านสิ่งแวดล้อมของเอปสันได้ที่ <http://global.epson.com/SR/environment>

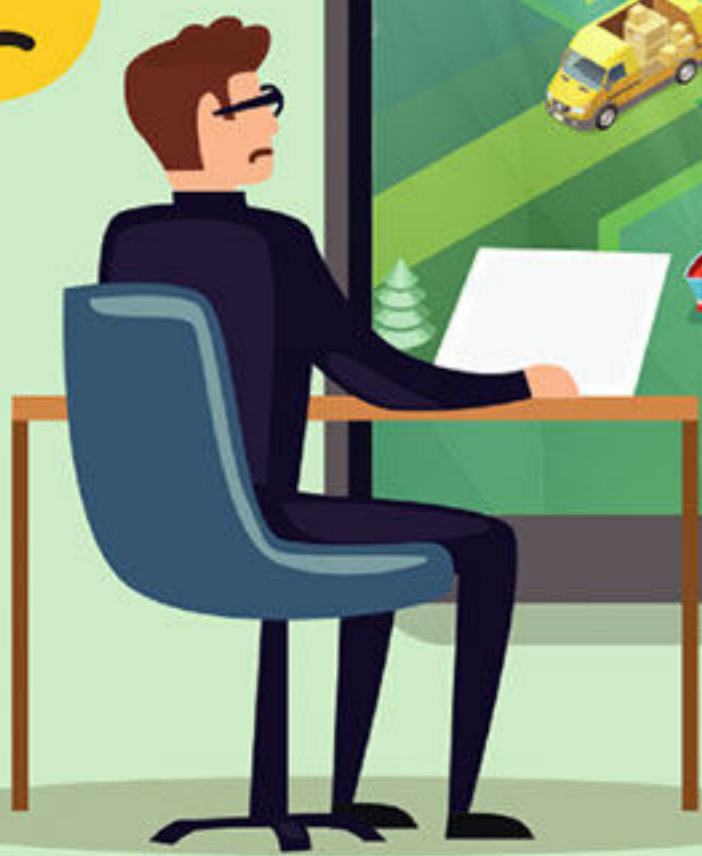




ภาพจากโปรเจกเตอร์จอปลิ้น
ขนาด 100"



จอ LCD ขนาด 70"



ขนาดภาพ ยืดหยุ่นได้
ใช้ได้ทั้งในพื้นที่จำกัด โปสเตอร์พื้นที่ขนาดใหญ่
ด้วยการฉายภาพได้ถึงขนาด 100 นิ้ว



คุ้มค่า คุ้มราคา
ให้ภาพขนาดใหญ่ ด้วยราคาที่เข้าถึงได้



จัดวางได้หลากหลาย
วางโปรเจกเตอร์ได้หลากหลายรูปแบบ
เหมาะสมกับการนำเสนอ พร้อมฟังก์ชัน
ในการใช้งานให้สื่อมากมาย

รายละเอียดที่ดีกว่า ให้ธุรกิจของคุณโดดเด่นยิ่งขึ้น

ตอบโจทย์ธุรกิจได้ตามความคิดสร้างสรรค์ของคุณ สามารถติดตั้งได้ในพื้นที่จำกัด
ช่วยให้คุณสามารถใช้พื้นที่ว่างในสำนักงานที่มีพื้นที่จำกัดได้อย่างคุ้มค่าเพื่อทุกการใช้งาน



ตอบโจทย์...ด้วยทุกรายละเอียด
ด้วยจอภาพ 3LCD ให้ภาพที่ฉายของคุณ
สีสันสดใส สมจริงสมดทุกสายตา



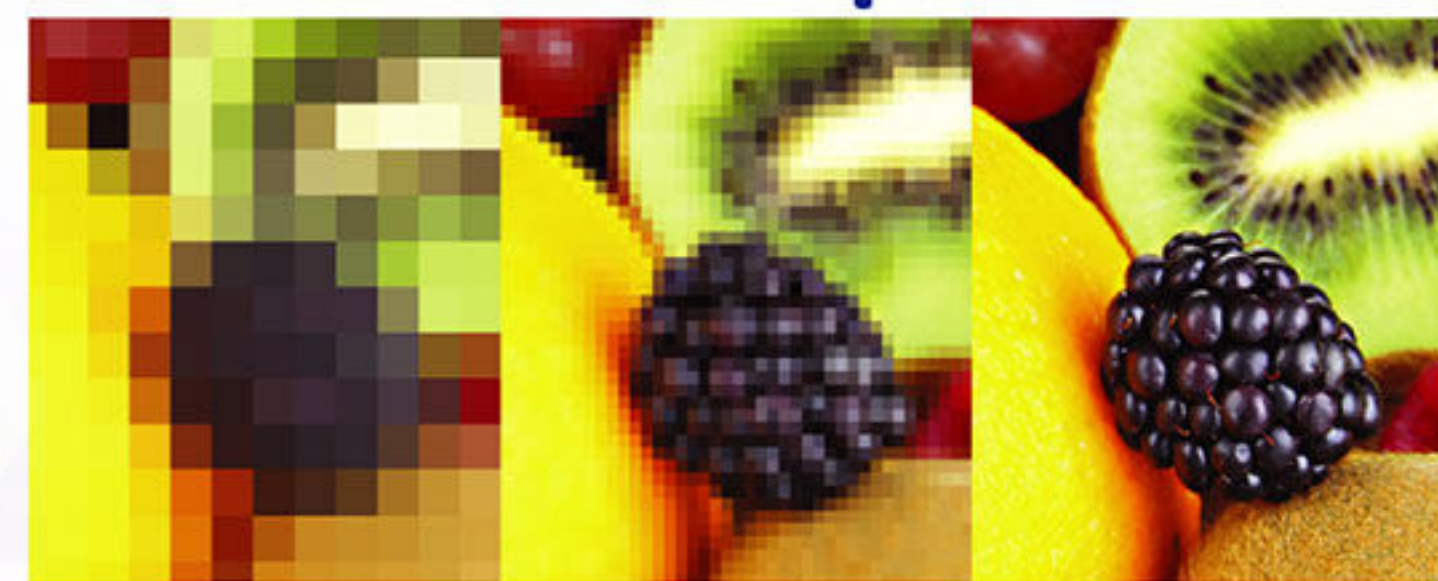
รับชมภาพที่สวยงามอย่างที่ไม่เคยมีมาก่อน
ด้วยเอปสัน 3LCD โปรเจคเตอร์ ให้สีที่สดใสสวยงาม
มีชีวิตชีวา ภาพคมชัด เสมือนจริงจึงไม่น่าแปลกใจว่า
เอปสันโปรเจคเตอร์คือทางเลือกที่ดีที่สุดสำหรับคุณ

พบกับโปรเจคเตอร์ที่ตอบโจทย์ ด้วยทุกรายละเอียด



SVGA XGA WXGA

เห็นรายละเอียดที่มากขึ้น
จากความละเอียดของภาพที่มากขึ้น ทำให้ผู้ชม
มองเห็นข้อมูลและรายละเอียดต่างๆ ได้อย่างชัดเจน



LOW RESOLUTION HIGH

ภาพคมชัด มีประสิทธิภาพ
ด้วยคุณภาพที่มากกว่า ให้ภาพที่คมชัด
ให้สีสันสมจริง

EPSON 3LCD PROJECTORS 1-CHIP PROJECTORS



แสงสีขาว 3000 LUMENS
แสงสี 3000 LUMENS

Up to 3x
Brighter Colours
with
Epson® Projectors
**TRUE
BRIGHTNESS**



แสงสีขาว 3000 LUMENS
แสงสี 430 LUMENS**



แหล่งกำเนิดแสงจะฉายแสงสีขาว
ผ่านแผง LCD และแท่งปริซึม
ทำให้ภาพคมชัด

**NO
RAINBOW
EFFECT**
**TRUE
COMFORT**



จากแหล่งกำเนิดแสงผ่านทงล้อยี่
ทำให้มีแนวโน้ม แสงสีเกิดการแยกตัว
เรียกว่า Rainbow Effect มีผลกระทบต่อมุมมอง



Up to 3x
WIDER
COLOUR GAMUT.
Epson Projectors
**TRUE
REALISM**



ช่วงสี
ที่กว้างขึ้น
ถึง 3 เท่า



ช่วงสี
มีจำกัด



*Leading Epson business and education projectors vs. leading 1-chip DLP projectors, selected according to SPD file as of July 2015. Based on U.S. research conducted by NetScout Research.

นี่คือเหตุผลทำให้
9 ใน 10 คน
เลือกใช้ Epson Projector

รายละเอียดคุณสมบัติเฉพาะ: EB-1485Fi

รุ่น	EB-1485Fi	
เทคโนโลยีการฉายภาพ	RGB Liquid Crystal Shutter Projection System	
ข้อมูลจำเพาะของชิ้นส่วนหลัก		
LCD	ขนาด	0.62 นิ้ว (C2Fine)
	ความละเอียด	1,080p (1,366 x 768 x 2)*
เลนส์ฉายภาพ	ประเภท	No Optical Zoom/ Focus (ปรับด้วยมือ)
	F-Number	1.50
	Focal Length	3.9 มิลลิเมตร
	Zoom Ratio	1.0 - 1.35 (Digital Zoom)
	Throw Ratio	0.27 - 0.37 (Wide to Tele)
หลอดไฟ	Laser Diode	
อายุการใช้งาน (ปกติ/ประหยัด/ขยับ)	20,000 / N/A / 30,000 ชั่วโมง	
ขนาดจอภาพ (รวมการฉายภาพ)	65 - 100 นิ้ว (39.2 - 61.3 นิ้ว) @ 16:9 ; 61 - 120 นิ้ว (39.5 - 79.6 นิ้ว) @ 16:6	
ความสว่าง ¹		
ค่าความสว่างของแสงสีขาว (ปกติ/ประหยัด)	5,000lm/3,500lm	
ค่าความสว่างของแสงสี	5,000lm/3,500lm	
อัตราส่วนความคมชัด	มากกว่า 2,500,000:1	
ลำโพงภายในตัวเครื่อง		
พลังขับ	8W x 8W Stereo	
การเก็บบางสีที่เสียความทง		
แก้ไขภาพสี่เหลี่ยมคางหมูแนวตั้ง/แนวนอน	± 3° / ± 3°	
Quick Corner	มี	
การเชื่อมต่อ		
อินพุต Input	D-Sub 15 Pin Composite	2 (สีน้ำเงิน, สีดำ)
	USB Type A	RCA x 1 (สีส้ม)
ดิจิทัล Input	HDMI	3 (HDCP 2.3)
	HD BaseT	1 (HDCP 2.3)
ขั้วต่ออินพุต Output	D-Sub 15 Pin	1 (สีน้ำเงิน)
ขั้วต่อดิจิทัล Output	HDMI	1
อินพุต Input	Stereo Mini Jack	3
อินพุต Output	Stereo Mini Jack	1
อื่นๆ	USB Type A	2 (สำหรับหน่วยความจำ USB, พรินเตอร์, กล้องฉายภาพ 3 มิติ USB, Firmware Update, Copy OSD Settings)
	USB Type B	2 (สำหรับจอภาพ USB, แป้น, คีย์บอร์ด, คอมนู, Interactive, บันทึกข้อมูลไปยัง PC พจนานุกรม)
	Mic I/O	Stereo Mini x 1
I/O คอมนู	RS-232C	D-Sub 9 pin x 1
	Interactive Sync	เข้า x 1, ออก x 1
	ชุดคอนโทรลรีโมทคอนโทรล	Mini DIN 8 pin x 1
เครือข่าย	LAN แบบไร้สาย	RJ45 x 1 (100 Mbps)
	แบบไร้สาย	ภายในตัว (สนับสนุน Wi-Fi หรือ Screen Mirroring ใต้) x 1; USB Type A (สำหรับหน่วยความจำ I/O) x 1
คุณสมบัติการเชื่อมต่อไร้สาย (LAN ไร้สายในตัว)	รองรับความเร็วสำหรับเครือข่าย	
	Infrastructure: IEEE 802.11b (2.4GHz): 11Mbps ² , IEEE 802.11g (2.4GHz): 54Mbps ² , IEEE 802.11n (2.4GHz): 72Mbps ² , IEEE 802.11a (5GHz): 54Mbps ² , IEEE 802.11n (5GHz): 150Mbps ² , IEEE 802.11ac (5GHz): 325Mbps ² Access Point (Wifi Direct): IEEE 802.11g (2.4GHz): 54Mbps ² , IEEE 802.11n (2.4GHz): 72Mbps ² , IEEE 802.11a (5GHz): 54Mbps ² , IEEE 802.11n (5GHz): 150Mbps ² , IEEE 802.11ac (5GHz): 325Mbps ²	
โหมดการรองรับ	Infrastructure, Access Point (Wifi Direct)	
ระบบรักษาความปลอดภัยแบบไร้สาย	Infrastructure: OPEN, Supported EAP Type: PEAP, PEAP-TLS, EAP-TLS, EAP-Fast Access Point (Wi-Fi Direct): WPA2-PSK(AES)	
คุณสมบัติการเชื่อมต่อไร้สาย (Miracast)	รองรับความเร็วสำหรับเครือข่าย	
	Infrastructure: IEEE 802.11b (2.4GHz): 11Mbps ² , IEEE 802.11g (2.4GHz): 54Mbps ² , IEEE 802.11n (2.4GHz): 72Mbps ² , IEEE 802.11a (5GHz): 54Mbps ² , IEEE 802.11n (5GHz): 150Mbps ² , IEEE 802.11ac (5GHz): 325Mbps ² Access Point (Wifi Direct): IEEE 802.11g (2.4GHz): 54Mbps ² , IEEE 802.11n (2.4GHz): 72Mbps ² , IEEE 802.11a (5GHz): 54Mbps ² , IEEE 802.11n (5GHz): 150Mbps ² , IEEE 802.11ac (5GHz): 325Mbps ²	
โหมดการรองรับ	Infrastructure, Access Point (Wifi Direct)	
คุณสมบัติการเชื่อมต่อไร้สาย (Screen Mirroring ในตัว)	รองรับความเร็วสำหรับเครือข่าย	
	Infrastructure: OPEN, WPA2/WPA3-PSK, WPA2/WPA3-EAP Supported EAP type: PEAP, PEAP-TLS, EAP-TLS, EAP-Fast Access Point(Wi-Fi Direct): WPA2-PSK(AES)	
โหมดการรองรับ	Infrastructure, Access Point (Wifi Direct)	
คุณสมบัติการเชื่อมต่อไร้สาย (อุปกรณ์เสริม LAN ไร้สาย และชุด Screen Mirroring)	รองรับความเร็วสำหรับเครือข่าย	
	Infrastructure: IEEE 802.11b (2.4GHz): 11Mbps ² , IEEE 802.11g (2.4GHz): 54Mbps ² , IEEE 802.11n (2.4GHz): 72Mbps ² , IEEE 802.11a (5GHz): 54Mbps ² , IEEE 802.11n (5GHz): 150Mbps ² , IEEE 802.11ac (5GHz): 325Mbps ² Access Point (Wifi Direct): IEEE 802.11g (2.4GHz): 54Mbps ² , IEEE 802.11n (2.4GHz): 72Mbps ² , IEEE 802.11a (5GHz): 54Mbps ² , IEEE 802.11n (5GHz): 150Mbps ² , IEEE 802.11ac (5GHz): 325Mbps ²	
โหมดการรองรับ	Infrastructure, Access Point (Wifi Direct)	
ข้อมูลจำเพาะสำหรับ Interactive		
ชุดอุปกรณ์ Interactive	มีพร้อม	
เทคโนโลยี	ปากกาดิจิทัล (ปากกา Easy Interactive A และ B)	
อุปกรณ์ Input	มี (สูงสุด 6 นิ้ว)	
	USB, เครือข่าย	
เชื่อมต่อกับคอมพิวเตอร์	ปากกา: ตรวจจับ/ปรับตัวเอง (25 points)	
การเชื่อมต่อแบบสัมผัส	Hover, Right Click, Auto Adjust Pen Area	
ฟังก์ชัน		
ขนาด	สูงสุด 161 x 24 มิลลิเมตร (เส้นผ่าศูนย์กลาง)	
น้ำหนัก	30 กรัม (ไม่รวมแบตเตอรี่)	
ชุดเซ็นเซอร์		
ขนาดสูงสุด (กว้าง x สูง)	422 x 40 x 65 มิลลิเมตร	
น้ำหนัก	620 กรัม	
อุณหภูมิการทำงาน ⁴		
ใช้งานแบบ Single	0 - 2,286 แอมป์ (0 - 7,500 ฟุต): 0 - 40°C [41 - 104°F]; ความชื้น 20% - 80%, ไม่มีการควบแน่น สูงกว่า 2,286 - 3,048 แอมป์ (7,500 - 10,000 ฟุต): 0 - 35°C [41 - 95°F]; ความชื้น 20% - 80%, ไม่มีการควบแน่น	
ใช้งานแบบ Multi-projection	0 - 2,286 แอมป์ (0 - 7,500 ฟุต): 0 - 35°C [41 - 95°F]; ความชื้น 20% - 80%, ไม่มีการควบแน่น สูงกว่า 2,286 - 3,048 แอมป์ (7,500 - 10,000 ฟุต): 0 - 30°C [41 - 86°F]; ความชื้น 20% - 80%, ไม่มีการควบแน่น สูงกว่า 1,500 แอมป์/4,921 ฟุต, ใช้งาน High Altitude: 0 - 3,048 แอมป์ (0 - 10,000 ฟุต)	
ระดับความสูงในการใช้งาน	มี	
Direct Power On/Off	มี	
เวลาเปิดเครื่อง	น้อยกว่า 8 วินาที, เวลาในการอุ่นเครื่อง: 30 วินาที	
ระยะเวลาเครื่องเย็นลง	Instant Off	
แฟลชของอากาศ	ประเภท	ตัวกรองประสิทธิภาพสูง
	ระยะเวลาในการบำรุงรักษา ⁵	20,000 ชั่วโมง
แรงดันไฟฟ้าจ่ายไฟ	100-240V AC +/- 10%, 50/60Hz	
การสิ้นเปลืองพลังงาน (220 - 240V)		
เปิดหลอดไฟ (ปกติ/ประหยัด)	366W/262W	
สถานะหน่วย (เครือข่ายเปิด/ปิด)	2.0W/0.5W	
ขนาดโปรเจกชัน (กว้าง x สูง)	458 x 209.5 x 375 มิลลิเมตร	
น้ำหนัก	ประมาณ 9.8 กิโลกรัม	
เสียงรบกวน (ปกติ/ประหยัด/เงียบ)	37dB/37dB/28dB	

* เทคโนโลยี Pixel Shifting ให้ความละเอียดภาพระดับ Full HD
¹ ความสว่างของสี (output สี) และค่าความสว่างของสีขาว (output สีขาว) จะแตกต่างกันขึ้นอยู่กับโหมดการใช้งาน Output สีสามารถวัดตาม IDMS 15:4; Output สีขาวสามารถวัดตาม ISO21118
² สามารถวัดความเร็วสูงสุดเมื่อใช้เทคโนโลยีที่มีระบบควบคุมเหมือนกัน อัตราเร็วเหล่านี้จะแตกต่างกัน คุณสมบัติและประสิทธิภาพอาจแตกต่างกันขึ้นอยู่กับระบบคอมพิวเตอร์ของคุณ สิ่งแวดล้อมและปัจจัยอื่น ๆ
³ โหมดเหล่านี้สนับสนุนข้อมูลทั้งหมด ซึ่งอยู่ภายใต้การรับประกันของอุปกรณ์ต่างๆ หรือสภาพแวดล้อม
⁴ เมื่ออุณหภูมิอากาศแวดล้อมสูงขึ้น ความสว่างจะลดลงโดยอัตโนมัติ
⁵ เมื่อใช้ในงานทั่วไป (จำนวนของไฟส่องสว่าง: 0.04 - 0.2 มิลลิเมตรต่อตารางเมตร) ตามเกณฑ์การทดสอบภายในของเอปสัน

อุปกรณ์เสริมที่มาพร้อมเครื่อง

- สายไฟ : 1.8 เมตร 1 เส้น
- สาย AC : 1.8 เมตร 1 เส้น
- สาย USB : 1.8 เมตร 1 เส้น
- รีโมทคอนโทรลพร้อมแบตเตอรี่
- ปากกา Interactive : 2 ตัวพร้อมแบตเตอรี่ AA
- ฟางปากกา : x 1
- แป้นขัดตั้ง
- ปลายปากกา (สีฟ้า) : 4
- ปลายปากกา (สีเหลือง) : 2
- ชุด Finger Touch : 1
- เครื่องรับสัญญาณรับสัญญาณวิทยุโทรทัศน์ : 4
- พาดีสเลส
- สติ๊กเกอร์ป้องกันเครื่องด้วยรหัสผ่าน
- พากรอบสายเคเบิล
- HCB (กล่องเชื่อมต่อเสาคอมนู HDBaseT)

อุปกรณ์เสริมที่เลือกซื้อได้

- แฟลชของอากาศ : ELPAF56
- ชุดรีโมทคอนโทรล : ELPKC28 (10 เมตร x 2) (for synchronization of Interactive IR)
- แป้นขัดตั้ง : ELPMB62
- แป้นขัดตั้งสำหรับ FTU : ELPMB63
- ปากกา Easy Interactive 1 (สีส้ม) : ELPPN05A
- ปากกา Easy Interactive 2 (สีน้ำเงิน) : ELPPN05B
- ปลายปากกาแบบเชิงกลเปลี่ยนได้ : ELPPS03 (สำหรับ ELPPN05)
- ปลายปากกาแบบหมุนเปลี่ยนได้ : ELPPS04 (สำหรับ ELPPN05)
- ชุด LAN ไร้สาย : ELPAP11
- กล่องเชื่อมต่อเสาคอมนู HDBaseT : ELPHD02
- ชุด Finger Touch : ELPFT01

EB-1485Fi



© 2019 Epson Singapore Pte Ltd สงวนลิขสิทธิ์ ห้ามทำซ้ำ
 ในบางส่วนหรือทั้งหมด โดยไม่ได้รับความยินยอมเป็นลายลักษณ์
 อักษรจาก Epson

EPSON เป็นเครื่องหมายการค้าจดทะเบียนของ
 Seiko Epson Corporation. ชื่อสินค้าและชื่อบริษัทอื่น ๆ ทั้งหมด
 ที่ปรากฏในที่นี้ ใช้เพื่อวัตถุประสงค์ในการเรียกขานเท่านั้น และไม่มี
 เครื่องหมายการค้าหรือเครื่องหมายการค้าจดทะเบียนของเจ้าของ
 ผลิตภัณฑ์นี้ๆ เอนสัน ไม่รับผิดชอบใดๆ ในเครื่องหมายเหล่านี้ ตัวอย่าง
 ภาพลักษณ์/ภาพพิมพ์อิเล็กทรอนิกส์ออกแบบและรายละเอียดของ
 ผลิตภัณฑ์นี้เป็นภาพจำลอง ข้อมูลจำเพาะอาจมีการเปลี่ยนแปลง
 โดยไม่ต้องแจ้งให้ทราบ และอาจแตกต่างกับระวางประกาศ กรุณา
 ตรวจสอบกับสำนักงาน Epson ที่เกี่ยวข้องเพื่อรับข้อมูลเพิ่มเติม
 Apple, iPad, และ iPhone เป็นเครื่องหมายการค้าของ
 Apple Inc., จดทะเบียนในสหรัฐอเมริกาและประเทศอื่นๆ
 App Store เป็นเครื่องหมายการค้าของ Apple Inc.
 Android เป็นเครื่องหมายการค้าของ Google Inc.

ตราประทับของตัวเกินจำหน่าย

พฤศจิกายน 2562

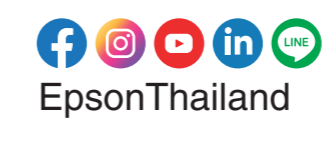
บริษัท เอปสัน (ประเทศไทย) จำกัด

ชั้น 22 อาคารนิภาทาวเวอร์
 เลขที่ 1152 ถนนพหลโยธิน แขวงคลองเตย เขตคลองเตย กรุงเทพฯ 10110

Contact Us

- ✉ : support@eth.epson.co.th
- ☎ : Epson Thailand
- ☎ : 02-460-9699

Follow Us



More Details

