

# EPSON

## ให้งานพิมพ์สีสดใส สวยงาม ตอบโจทย์การใช้งานได้หลากหลาย

### SureColor SC-V7000



#### เครื่องพิมพ์ยูวีหน้ากว้าง รองรับวัสดุการพิมพ์และการใช้งานที่หลากหลาย

SC-V7000 เครื่องพิมพ์ยูวีหน้ากว้างในระบอบเครื่องแรกของเอปสัน ส่งมอบงานพิมพ์คุณภาพสูง ให้สีสดใสสวยงามและสีแดงสดแบบใหม่อย่างน่าอัศจรรย์ รองรับวัสดุการพิมพ์ได้หลากหลาย และความหนาได้สูงถึง 80 มิลลิเมตร นอกจากนี้ระบบปฏิบัติการที่ใช้งานง่ายแล้ว เครื่องพิมพ์ยังช่วยเพิ่มประสิทธิภาพการผลิต มีความปลอดภัยสูง และใช้งานได้อย่างสะดวกสบาย ด้วยเทคโนโลยีหัวพิมพ์ MicroPiezo ที่เป็นเอกลักษณ์เฉพาะของเอปสัน เครื่องพิมพ์เอปสัน SC-V7000 ให้งานพิมพ์คุณภาพสูง สวยงาม คมชัดและแม่นยำ เหมาะสำหรับการพิมพ์ที่ใช้งานทั้งในร่มและกลางแจ้ง



IT'S IN THE DETAILS.

Epson Edge Print PRO

ULTRACHROME  
UV INK

#### ใช้งานได้หลากหลาย

รองรับการพิมพ์ที่มีความหนาถึง 80 มิลลิเมตร เหมาะสำหรับการพิมพ์ป้ายโฆษณา งานตกแต่ง สีน้าโปรโมชัน และงานพิมพ์อื่นๆ อีกมากมาย

#### ให้สีเนียนเรียบ สม่ำเสมอ

ด้วยเทคโนโลยี Variable Ink Droplet และหมึก UltraChrome UV 10 สี ให้งานพิมพ์คมชัด แม่นยำ และการไล่ระดับสีที่สม่ำเสมอ

#### ความปลอดภัยที่วางใจได้

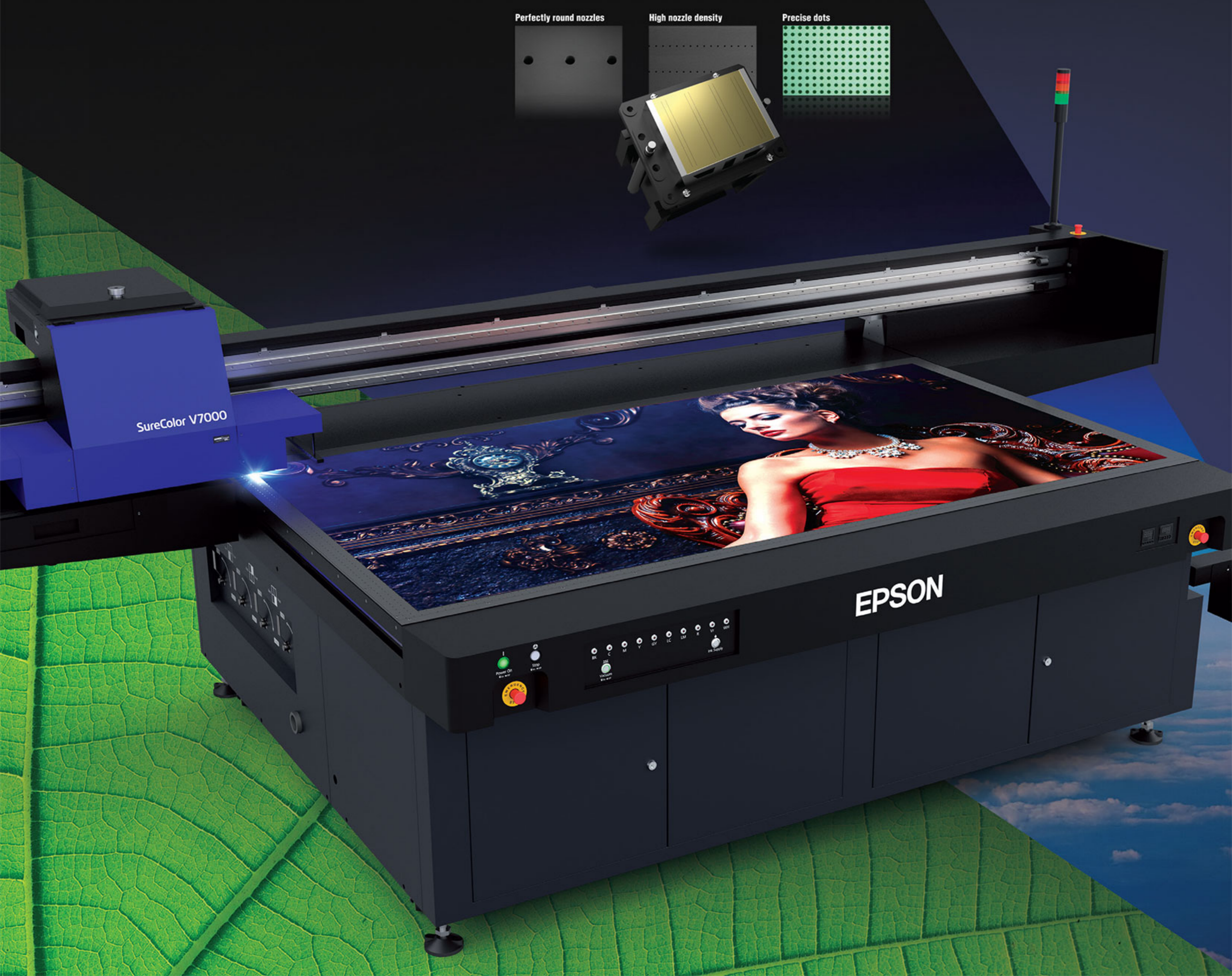
รองรับคุณภาพระดับอุตสาหกรรม ด้วยการตรวจสอบตามมาตรฐานความปลอดภัย UL, FCC, ROHS และได้รับการรับรองมาตรฐาน Greenguard Gold ที่น่าเชื่อถือ

เครื่องพิมพ์อูวีเอสซี-V7000 เป็นเครื่องพิมพ์ยูวีหน้ากว้างแนวระนาบ เหมาะสำหรับการใช้งาน ทั้งในธุรกิจขนาดใหญ่และขนาดย่อม ใช้งานพิมพ์คมชัดแม่นยำ สีสดใส สม่ำเสมอ และลดการเกิด รอยขีดข่วน มาพร้อมสีแดงที่โดดเด่นเป็นพิเศษ ตอบโจทย์งานพิมพ์ป้ายโฆษณาที่สวยงาม สะดุดตา รวมถึงการผลิตชิ้นวางแสดงสินค้าทั้งกลางแจ้งหรือภายในอาคาร นอกจากนี้ยังรองรับวัสดุ การพิมพ์ได้หลากหลาย รวมถึงผ้าใบ ใยนิล แผ่นไม้กระดาน สิ่งทอ และวัสดุอื่นๆ อีกมากมาย

## Patented Technology

### เทคโนโลยี MicroPiezo ที่ทรงพลัง

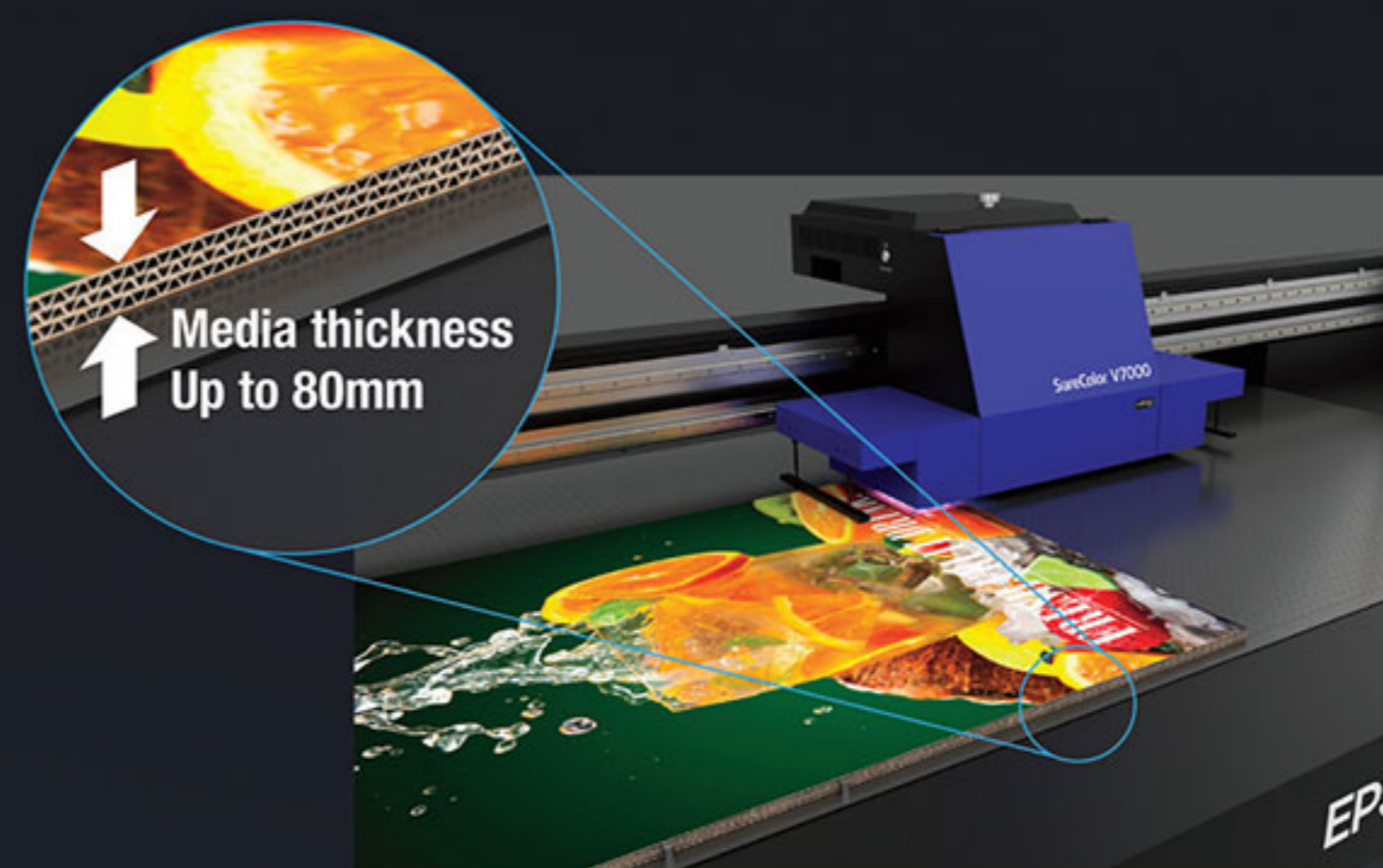
เครื่องพิมพ์อูวีเอสซี-V7000 มาพร้อมเทคโนโลยีหัวพิมพ์ MicroPiezo ช่วยยืดอายุการใช้งาน ของหัวพิมพ์ได้อย่างดีเยี่ยม และเทคโนโลยี Precision Dot ช่วยควบคุมให้หยดหมึกมีขนาดเล็กที่สุด ถึง 3.5 พิโคลิตร ให้รายละเอียดที่คมชัด แม่นยำ ให้การไล่ระดับสีที่เรียบเนียน สม่ำเสมอ มีรูปแบบ การจัดเรียงหัวพิมพ์ที่เป็นเอกลักษณ์ พิมพ์งานได้รวดเร็ว ตอบโจทย์การใช้งานทางธุรกิจได้อย่างดีเยี่ยม



# ใช้งานได้หลากหลาย

## ใช้งานพิมพ์ที่สวยงามรองรับการใช้งานในทุกสภาพแวดล้อม

เครื่องพิมพ์เอปสัน SC-V7000 รองรับวัสดุการพิมพ์ที่หลากหลาย โดยฟังก์ชันการตรวจสอบและปรับตั้งค่าอัตโนมัติ สามารถรองรับวัสดุการพิมพ์ที่มีความหนาได้สูงสุดถึง 80 มิลลิเมตร ด้วยคุณสมบัติการจัดการวัสดุการพิมพ์ที่มีความแม่นยำสูง บริเวณการพิมพ์ถึง 4 ด้านสามารถยึดวัสดุการพิมพ์ให้อยู่กับที่ได้อย่างแน่นหนา และสามารถพิมพ์บนวัสดุการพิมพ์ได้โดยตรง เช่น กระดาษโฟม แผ่นโปสเตอร์ บายโอเมทริกซ์ รวมไปถึง ไม้ โลหะ และอะคริลิก

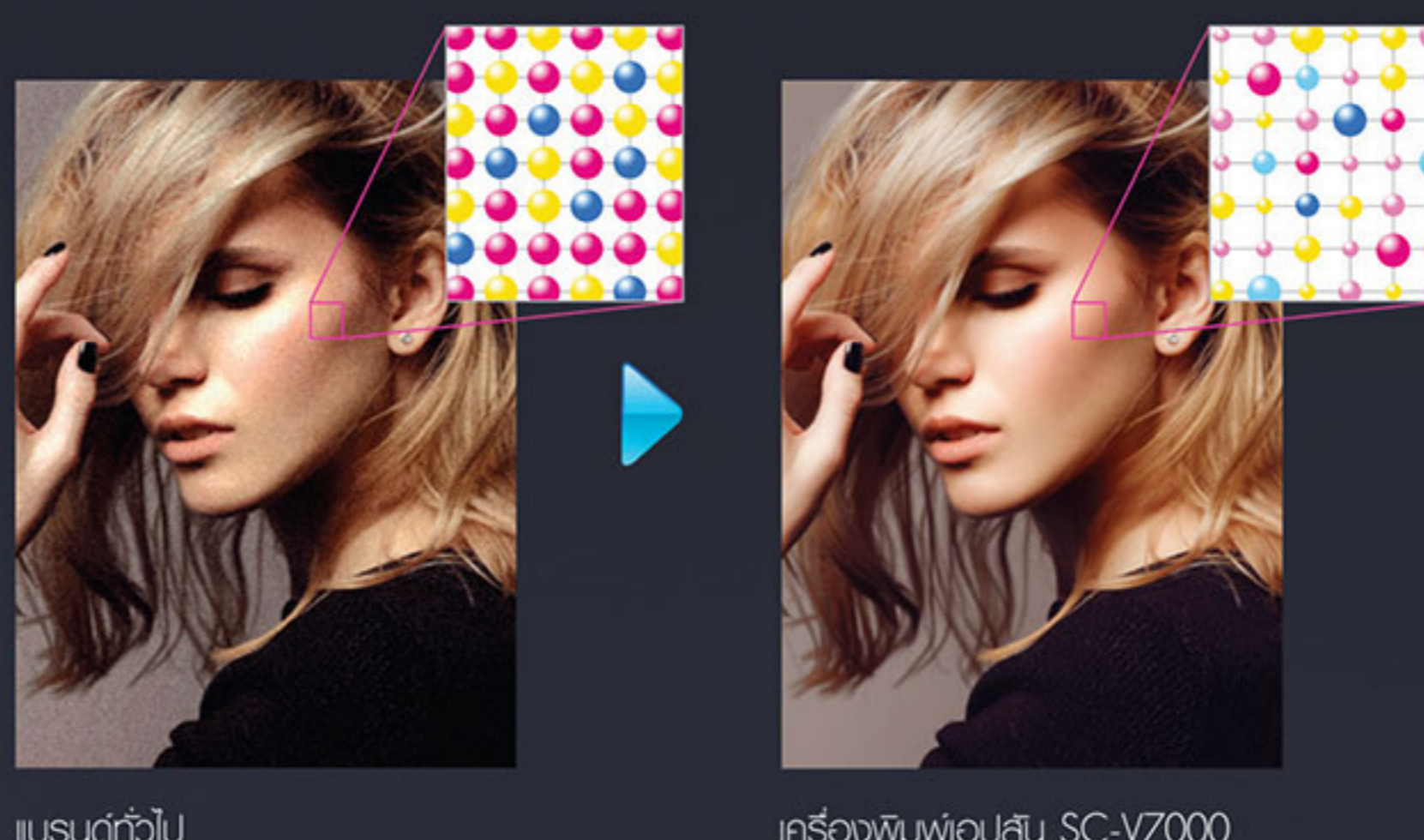


## หมึก UV คุณภาพสูง และเป็นมิตรกับสิ่งแวดล้อม

### ให้คุณภาพงานพิมพ์เหนือระดับ

ด้วยหมึกสีที่มีมากถึง 10 สี ช่วยให้งานพิมพ์เรียบเนียน การไล่ระดับสีที่สม่ำเสมอ ลดการเกิด Banding ได้อย่างดีเยี่ยม ส่งมอบงานพิมพ์สีสดใส สม่ำเสมอ พร้อมสีแดงที่โดดเด่นอย่างน่าอัศจรรย์

หมึกยูวีของเอปสันสามารถพิมพ์ลงบนวัสดุที่ใช้ทำป้ายแบบดั้งเดิมได้ รวมถึงพื้นผิวที่หลากหลาย เช่น พลาสติก สังกะสี และฟิล์ม ช่วยตอบโจทย์ธุรกิจงานพิมพ์ได้อย่างลงตัว



### หมึกที่ยั่งยืนและใส่ใจสิ่งแวดล้อม

เพื่อให้สอดคล้องกับความมุ่งมั่นของเอปสันในด้านความยั่งยืนทางสิ่งแวดล้อม หมึก UV ฐานน้ำ ได้รับการรับรองความปลอดภัยระดับสากลเป็นไปตามมาตรฐานอุตสาหกรรม เช่น Greenguard Gold, AgBB และจัดอยู่ในระดับ A+ สำหรับ French-VOV

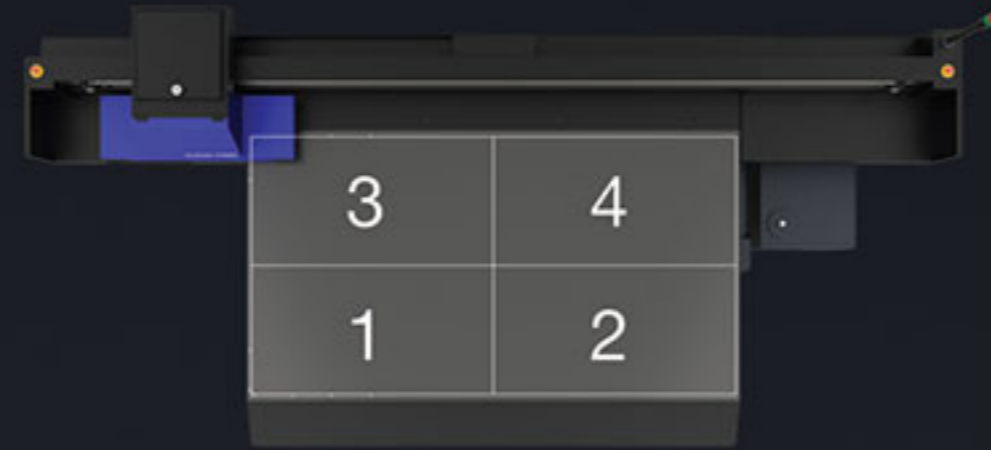


# เพิ่มประสิทธิภาพการผลิต

เครื่องพิมพ์เอปสัน SC-V7000 เพิ่มความได้เปรียบในการแข่งขันทางธุรกิจ เพราะสามารถพิมพ์งานได้รวดเร็วและรองรับพื้นที่การพิมพ์ได้สูงสุดถึง 2.5 x 1.25 เมตร ด้วยการจัดเรียงหัวพิมพ์ที่มีคุณภาพ ช่วยต่อมัจอกย้ความเร็วในการพิมพ์ พร้อมประสิทธิภาพที่ดีเยี่ยมในทุกๆ งานพิมพ์

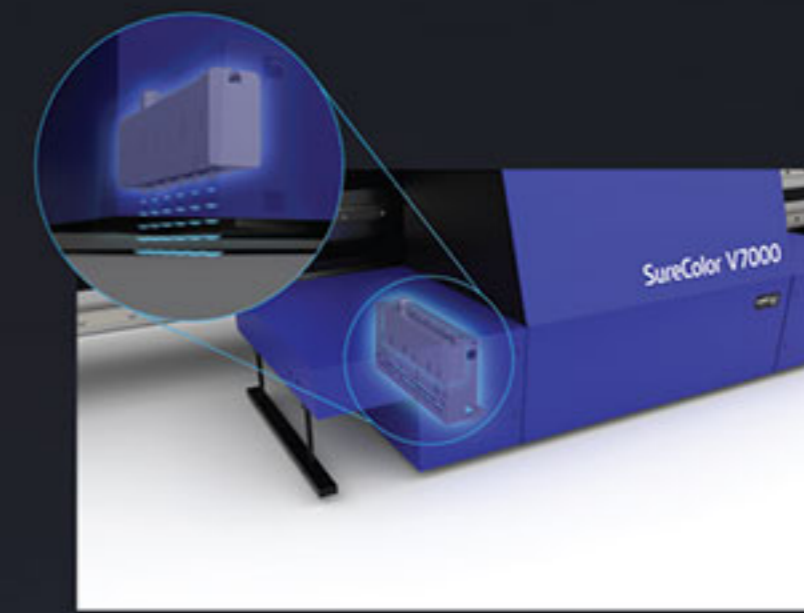
## โซนสูญญากาศ

ด้วยโซนสูญญากาศ 4 โซน เครื่องพิมพ์แนวระนาบสามารถรองรับวัสดุการพิมพ์ที่หลากหลาย รวมถึงวัสดุที่มีน้ำหนักเบา เช่น ฟิล์มโฟม



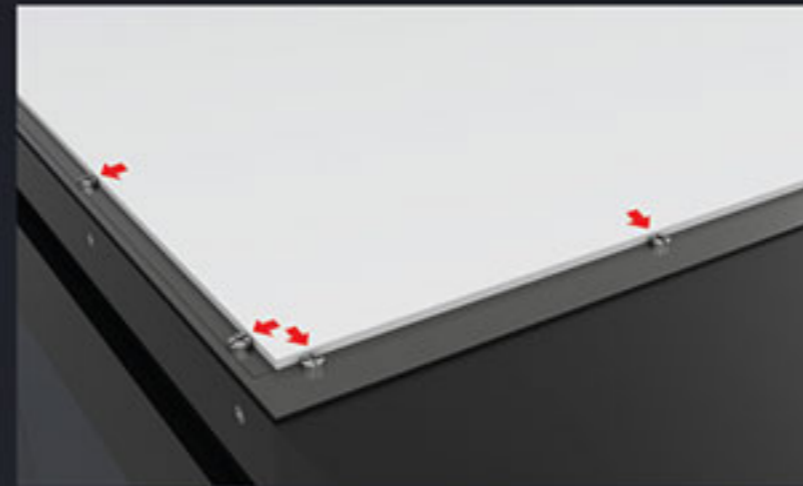
## เครื่องสร้างประจุไอออนในตัว

ช่วยลดไฟฟ้าสถิต ทำให้ฝุ่นไม่เกาะติดกับพื้นผิวของวัสดุการพิมพ์ ช่วยเพิ่มประสิทธิภาพงานพิมพ์ และให้คุณภาพงานที่ดียิ่งขึ้น



## มุมวาง layout ที่เป็นเอกลักษณ์

ด้วยตำแหน่งมุมหลากหลายจุดบนเครื่องพิมพ์ ให้คุณมั่นใจได้ว่าตำแหน่งงานพิมพ์นั้นถูกตั้งค่าอย่างถูกต้องและแม่นยำ ช่วยลดข้อผิดพลาดระหว่างการผลิตได้อย่างดีเยี่ยม



# วางใจในประสิทธิภาพการทำงาน

## ระบบตรวจจับความหนาของวัสดุการพิมพ์

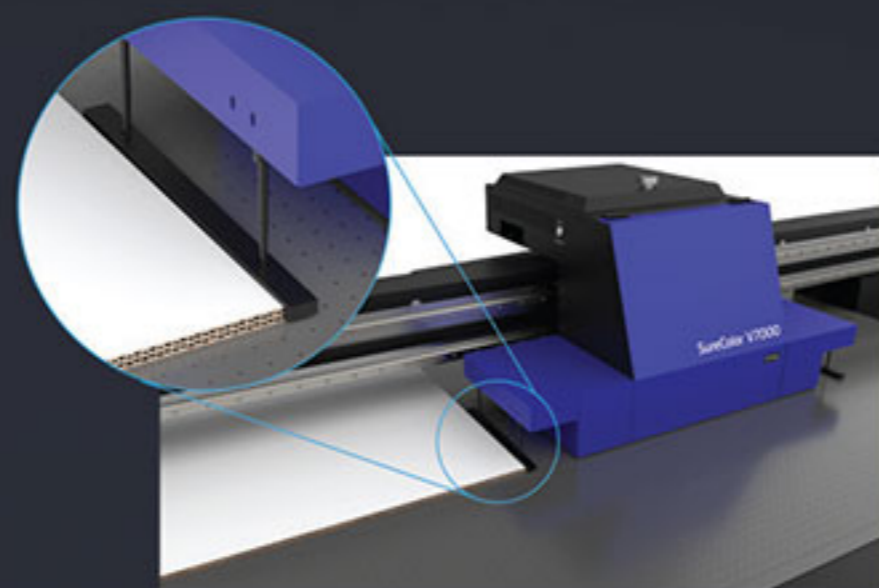
ผู้ใช้สามารถใช้ฟังก์ชันวัดความหนาของวัสดุการพิมพ์ได้ด้วยอัตโนมัติ เพื่อระบุความหนาของวัสดุการพิมพ์ได้อย่างถูกต้อง ช่วยประหยัดเวลาในการใช้งาน และให้ความสำคัญกับขั้นตอนอื่นๆ เช่น ขั้นตอนการเตรียมก่อนพิมพ์งานและการเตรียมไฟล์ต่างๆ

## ชุดเครื่องมือ EMX ที่ครอบคลุม

เครื่องพิมพ์เอปสัน SC-V7000 มาพร้อมชุดเครื่องมือ EMX ช่วยให้ผู้ใช้สามารถเลือกโปรไฟล์สีที่เหมาะสมที่สุด รวมถึงการตั้งค่ากลไกสำหรับวัสดุที่ใช้ทำป้ายโฆษณาและการจัดแสดงที่หลากหลายจากแบรนด์ชั้นนำ

## ระบบตรวจจับกระดาษติด

เซนเซอร์ตรวจจับกระดาษติดในตัว ช่วยให้คุณสามารถป้องกันความผิดพลาดจากเหตุขัดข้องได้ รวมถึงการตั้งค่าความหนาของวัสดุการพิมพ์ที่ไม่ถูกต้อง



## Epson Cloud Solution PORT

Epson Cloud Solution PORT ออกแบบโดยคำนึงถึงความสะดวกสบายและความปลอดภัยเป็นหลัก เป็นโซลูชันที่ช่วยให้ผู้ใช้ทราบสถานะของเครื่องพิมพ์ การใช้งานอุปกรณ์ และข้อมูลการบริการของเครื่องพิมพ์ เพื่อการจัดการที่ดีขึ้น และเพิ่มประสิทธิภาพให้กับการผลิต

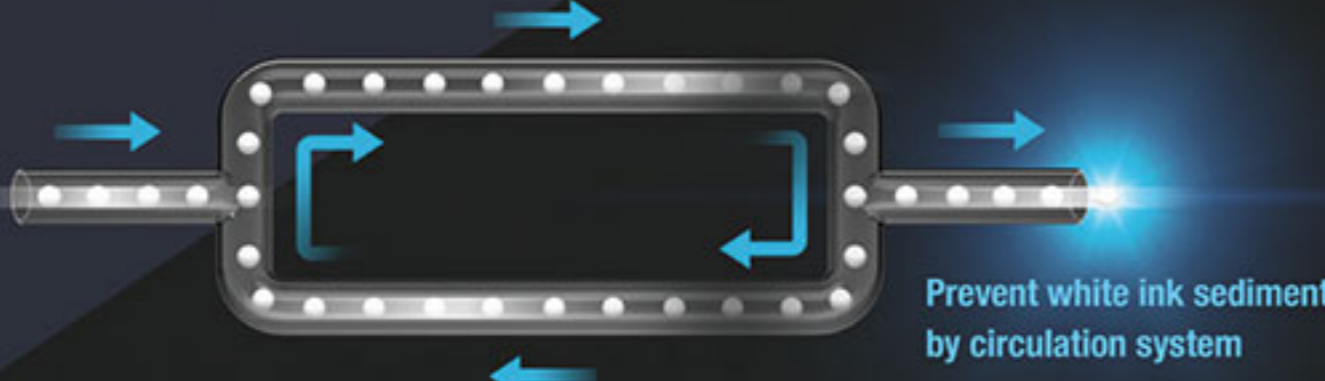
## ระบบหมุนเวียนหมึกสีขาว

ช่วยลดการสิ้นเปลืองหมึกได้อย่างดีเยี่ยม โดยการหมุนเวียนและถอนหมึกสีขาว ป้องกันการตกตะกอนของหมึก ช่วยประหยัดค่าใช้จ่ายให้ธุรกิจคุณมากยิ่งขึ้น

### Without ink circulation system



### With ink circulation system



ตรวจสอบจากระยะไกล\*



ติดตามและรายงานประสิทธิภาพการผลิต



การให้บริการที่รวดเร็วและครอบคลุมการใช้งาน

\*คุณสมบัตินี้จำเป็นต้องเชื่อมต่ออินเทอร์เน็ตและใช้เบราว์เซอร์ที่รองรับ

# นิยามใหม่ของคำว่าอเนกประสงค์



เครื่องพิมพ์เอสสัน SC-V7000 พลิกโฉมวงการเครื่องพิมพ์ หน้ากว้าง ให้คุณสามารถพิมพ์งานบนวัสดุการพิมพ์ที่หลากหลาย ได้โดยตรง ไม่ว่าจะเป็นไวนิล สังกอ พลาสติก ฟิล์ม และวัสดุพื้นผิวแข็ง\* ที่รองรับความหนาได้สูงสุดถึง 80 มิลลิเมตร ทั้งยังรองรับการพิมพ์ บนแผ่นอะลูมิเนียมคอมโพสิต และแผ่นโฟมอีกด้วย ช่วยสร้างสรรค์ ผลงานได้อย่างไร้ขีดจำกัด

## คุณสมบัติที่สำคัญ

**หลอด UV LED**

**หัวพิมพ์ MicroPiezo**

**เสาไฟสัญญาณ**

- แสดงสถานะเครื่องพิมพ์
- ให้ผู้ใช้ทราบทันทีด้วยไฟสัญญาณ

**หมุดวาง layout**

**Ioniser**

- วัดความหนาของวัสดุโดยอัตโนมัติ
- เซนเซอร์ตรวจจับกระดาษติด

**ระบบ Multi Zone Vacuum**

- พื้นที่การพิมพ์สูงสุด: 2,500 x 1,250 มิลลิเมตร (กว้าง x ยาว)

**เซนเซอร์ตรวจจับวัตถุ**

- ได้รับการรับรองมาตรฐานความปลอดภัย UL และ CE

**หมึก UltraChrome UV**

\*วัสดุบางชนิดจำเป็นต้องผ่านขั้นตอนการเตรียมผิวก่อนการพิมพ์ โปรดติดต่อเราเพื่อสอบถามข้อมูลเพิ่มเติม

## รายละเอียดคุณสมบัติเฉพาะ

รุ่น	SC-V7000
เทคโนโลยีการพิมพ์	
เทคโนโลยี 1	เทคโนโลยี MicroPiezo Inkjet
เทคโนโลยี 2	เทคโนโลยี Variable-Sized Droplet
หัวพิมพ์	หัวพิมพ์ MicroPiezo
การเรียงหัวฉีด	11,520 หัวฉีด (180 หัวฉีด x 8 เส้น x 8 หัว)
ความละเอียดสูงสุด	720 x 1,440 dpi
ปริมาณหยดหมึกขนาดเล็กสุด	3.5 pl
ข้อมูลจำเพาะการพิมพ์	
ความเร็วในการพิมพ์	ความเร็วสูงของสี: 360 x 720 dpi <sup>*1</sup>
วิธีการนับ	ชนิด LED-UV <sup>*2</sup>
ระบบหมึก	
ชนิดหมึก	หมึก UV Curable
ชื่อหมึก	หมึก Epson UltraChrome UV
สี	ฟ้า, ม่วงแดง, เหลือง, ดำ, ฟ้าอ่อน, ม่วงแดงอ่อน, เทา, แดง, ขาว, วาบิซ
ความจุหมึก	1,000 มิลลิลิตร
กล่องหมึก	ขวดหมึก
การจัดการกระดาษ	
พื้นที่การพิมพ์สูงสุด	สูงสุด 2,500 x 1,250 มิลลิเมตร
ขนาดกระดาษสูงสุด	สูงสุด 2,500 x 1,250 มิลลิเมตร
ความหนากระดาษสูงสุด	สูงสุด 80 มิลลิเมตร
น้ำหนักกระดาษสูงสุด	สูงสุด 50 กิโลกรัม/ตารางเมตร (ไม่ซับซ้อน) ระบบดูดที่ผู้ใช้สามารถเลือกได้ 4 โชน (แกน X: 2 โชน, แกน Y: 2 โชน)
การเชื่อมต่อ	
พอร์ตเชื่อมต่อ	USB ความเร็วสูง (Type-B)
รองรับระบบปฏิบัติการ	
ความต้องการของระบบ PC	Windows 7 x64 SP1, Vista x64, 8 <sup>*3</sup>
Utility Software	
รวมอยู่ใน CD	Windows – Epson Edge Print PRO
ส่งทางเว็บ	Windows – UV Flatbed Controller, Epson Control Dashboard, Epson Device Admin
ข้อมูลจำเพาะทางไฟฟ้า	
แรงดันไฟฟ้า	AC 200V, 208V, 220V, 230V, 240V. 50/60Hz
กระแสไฟฟ้า	29A
Volt-Ampere	5.7kVA
การสิ้นเปลืองพลังงาน	ขณะพิมพ์: ประมาณ 4.8kW
สภาพแวดล้อมการทำงาน	
อุณหภูมิ	ขณะพิมพ์: 15 - 30°C
ความชื้น	ขณะพิมพ์: 20 - 80% (ไม่มีการควบแน่น)
ระดับความดังเสียง	ประมาณ 70 db(A) <sup>*4</sup>
ขนาดและน้ำหนัก	
ขนาด (กว้าง x สูง x ลึก)	4,635 x 1,730 x 2,768 มิลลิเมตร
น้ำหนัก	ประมาณ 1,370 กิโลกรัม (รวมตลับหมึก)

\*1 อ้างอิงเงื่อนไขการพิมพ์ในเอกสารความเร็วในการพิมพ์

\*2 ภาพร้อนเครื่องทำความเย็น ประกอบด้วยก๊าซเรือนกระจกชนิดฟลูออรีน F-Gas ประเภท R410A และ F-Gas รวม 0.5 กก. ค่า eq รวม (CO2-kG): 1,045 (เฉพาะพื้นที่ในยุโรป)

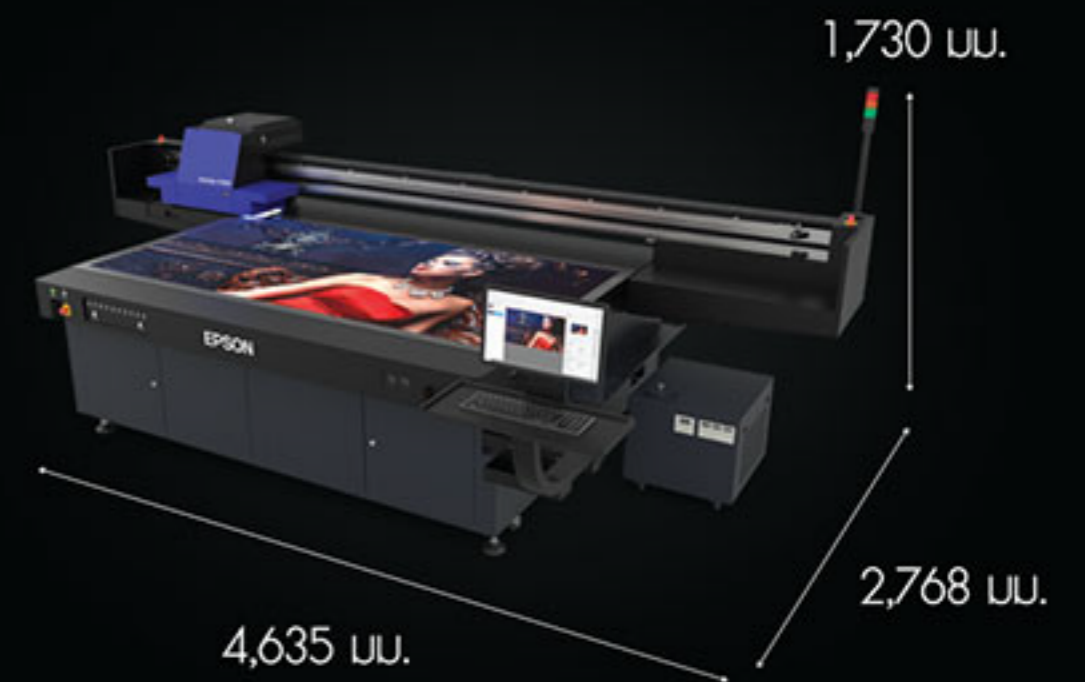
\*3 สำหรับซอฟต์แวร์การใช้งาน โปรดตรวจสอบเงื่อนไขการใช้งานสำหรับซอฟต์แวร์แต่ละตัว

\*4 68.9db(A) สภาพแวดล้อมการทำงาน: โชนการผลิต, เม็ดระบบ Suction วิธีการตามข้อ 1.7.4.2 ของกฎระเบียบเครื่องจักร (Machinery Directive) 2006/42/EC

## ขนาดและน้ำหนัก

SC-V7000

น้ำหนัก: ประมาณ 1,370 กิโลกรัม  
(รวมตลับหมึก)



## อุปกรณ์ภายในกล่อง\*

- เครื่องพิมพ์
- เครื่องมือการตั้งค่าเริ่มต้น
- คู่มือความปลอดภัย
- Epson Edge Print PRO

\*รายการอาจแตกต่างกันเล็กน้อยขึ้นอยู่กับแต่ละประเทศ

## หมึกและวัสดุสิ้นเปลือง

C13T49V110	สีดำ (1,000 มม.)
C13T49V210	สีฟ้า (1,000 มม.)
C13T49V310	สีม่วงแดง (1,000 มม.)
C13T49V410	สีเหลือง (1,000 มม.)
C13T49V510	สีฟ้าอ่อน (1,000 มม.)
C13T49V610	สีม่วงแดงอ่อน (1,000 มม.)
C13T49V710	สีเทา (1,000 มม.)
C13T49V810	สีแดง (1,000 มม.)
C13T49V910	สีขาว (1,000 มม.)
C13T49VA10	วาบิซ (1,000 มม.)
C13T49V010	น้ำยาทำความสะอาด (1,000 มม.)
C13S210135	น้ำยาหล่อเย็น (9,000 มม.)
C13T724000	ขวดหมึกเสีย (1,000 มม.)

© 2021 Epson Singapore Pte Ltd สงวนลิขสิทธิ์ ห้ามทำซ้ำ  
ในบางส่วนหรือทั้งหมด โดยไม่ได้รับความยินยอมเป็นลายลักษณ์  
อักษรจาก Epson

EPSON เป็นเครื่องหมายการค้าจดทะเบียนของ  
Seiko Epson Corporation. ชื่อสินค้าและชื่อบริษัทอื่นๆ ทั้งหมด  
ที่ปรากฏในคู่มือใช้เพื่อวัตถุประสงค์ในการเรียกขานเท่านั้น และเป็น  
เครื่องหมายการค้าหรือเครื่องหมายการค้าจดทะเบียนของเจ้าของ  
ผลิตภัณฑ์นั้นๆ เอลสัน ไม่มีสิทธิ์ใดๆ ในเครื่องหมายเหล่านั้น ตัวอย่าง  
ภาพสแกน/ภาพพิมพ์ในเอกสารนี้การออกแบบและรายละเอียดของ  
ผลิตภัณฑ์นี้เป็นภาพจำลอง ข้อมูลจำเพาะอาจมีการเปลี่ยนแปลง  
โดยไม่ต้องแจ้งให้ทราบ และอาจแตกต่างกันระหว่างประเทศ กรุณา  
ตรวจสอบกับสำนักงาน Epson ที่ตั้งเพื่อรับข้อมูลเพิ่มเติม

ตราประทับของตัวแทนจำหน่าย

สิงหาคม 2564

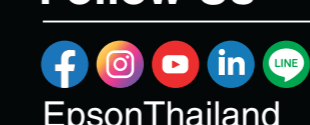
บริษัท เอลสัน (ประเทศไทย) จำกัด

ชั้น 22 อาคารบีบีทาวเวอร์  
เลขที่ 1152 ถนนพหลโยธิน แขวงคลองเตย เขตคลองเตย กรุงเทพฯ 10110

## Contact Us

- ✉ : support@eth.epson.co.th
- 📞 : Epson Thailand
- ☎ : 02-460-9699

## Follow Us



EpsonThailand

## More Details

