

LARGE FORMAT PHOTO PRINTERS
SURECOLOR SC-P6530E/P6530D/
P8530D/P8530DL/P8530DM

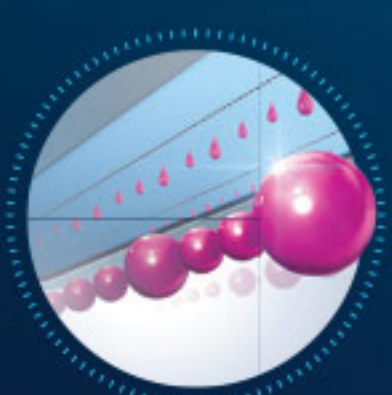
EPSON

สร้างสรรค์จินตนาการ ด้วยงานพิมพ์เหนือระดับ



เปลี่ยนจินตนาการของคุณให้เป็นงานพิมพ์ที่สวยงาม สมจริง ด้วยเครื่องพิมพ์ภาพระดับมืออาชีพจากเอปสัน

คงไม่มีอะไรดีไปกว่าการเปลี่ยนจินตนาการให้เป็นจริง ถ่ายทอดความคิดสร้างสรรค์ของคุณผ่านงานพิมพ์ที่สดใส สวยงาม สมจริง ด้วยเทคโนโลยีหัวพิมพ์ PrecisionCore™ MicroTFP ที่เป็นเอกลักษณ์เฉพาะของเอปสัน เครื่องพิมพ์เอปสัน SureColor P-Series ให้งานพิมพ์ประสิทธิภาพสูงและให้สีที่คมชัด แม่นยำเหนือระดับ รวมไปถึงการใช้หมึกพิมพ์ UltraChrome PRO 6 จากเอปสัน ช่วยรองรับการใช้งานได้หลากหลาย มีขั้นตอนการพิมพ์ที่ง่ายดาย ไม่ซับซ้อน ช่วยเพิ่มประสิทธิภาพการพิมพ์ของคุณได้อย่างสมบูรณ์แบบ



IT'S IN THE DETAILS.



LFP New Architecture Run

ULTRACHROME
PRO 6 INK



PRECISIONCORE
PRINTHEAD

ให้งานพิมพ์คุณภาพสูง

หมึกเอปสัน UltraChrome Pro 6 มาพร้อม
หมึกเพิ่มเติมสีเทา เพื่อการไล่ระดับสีที่เนียนเรียบ
และเป็นธรรมชาติมากขึ้น

ติดตั้งได้หลากหลาย

ด้วยการดีไซน์ให้ง่ายต่อการใช้งาน ติดตั้งเครื่องพิมพ์ได้
แม้ในพื้นที่จำกัด ช่วยประหยัดพื้นที่

ประสิทธิภาพเหนือระดับ

ให้งานพิมพ์ความเร็วสูง พิมพ์งานต่อเนื่อง
ด้วยแกนกระดาษคู่* ช่วยเพิ่มประสิทธิภาพการผลิต
และลดเวลาการหยุดชะงักขณะพิมพ์

*เฉพาะรุ่น SC-P6530D/P8530D/P8530DL เท่านั้น

LARGE FORMAT PHOTO PRINTERS

SURECOLOR SC-P6530E/P6530D/P8530D/P8530DL/P8530DM

เครื่องพิมพ์เอปสัน SureColor P-Series มาพร้อมนวัตกรรมที่ทันสมัย ช่วยให้คุณสามารถพิมพ์ภาพถ่ายคุณภาพระดับแกลลอรี่ได้สมบูรณ์แบบและมีประสิทธิภาพ ด้วยเทคโนโลยี PrecisionCore™ และหมึก UltraChrome PRO 6 ส่งมอบงานพิมพ์ที่มีชีวิตชีวา แม่นยำ ให้รายละเอียดคมชัดในทุกชิ้นงาน

ป้ายโฆษณา Indoor
คุณภาพสูง

โปสเตอร์
ความละเอียดสูง

ภาพถ่าย
ระดับมืออาชีพ

ผลงานศิลปะ:

ภาพถ่าย
วิวทิวทัศน์

หัวพิมพ์
PrecisionCore MicroTFP

เทคโนโลยีหัวพิมพ์ขั้นสูง

ด้วยหัวพิมพ์ PrecisionCore MicroTFP ที่ใช้เทคโนโลยีปรับขนาดหยดหมึกเพื่อควบคุมการหยดหมึกได้อย่างแม่นยำ ให้ทุกงานพิมพ์คมชัดเหมือนต้นฉบับ เหมาะกับการพิมพ์ภาพถ่ายที่ต้องการรายละเอียดสูงเป็นพิเศษ รวมถึงการพิมพ์ข้อความที่คมชัด ให้สีสันสดใส สวยงาม สร้างความประทับใจแก่ผู้พบเห็นได้อย่างดี



เทคโนโลยีหมึก

ให้สีที่ถูกต้องแม่นยำ

เครื่องพิมพ์อิงค์สี P-Series ใช้หมึกพิมพ์ UltraChrome PRO 6 จากเอปสัน ใช้งานพิมพ์ประสิทธิภาพสูงและให้สีที่คมชัด แม่นยำ ยกระดับงานพิมพ์ของคุณสู่ระดับมืออาชีพ



มาตรฐานเกอลอรี่

ด้วยชุดหมึก 6 สี ทำให้โทนสีกว้างขึ้นเป็นพิเศษ รวมถึงความหนาแน่นของสีดำที่มากขึ้น ช่วยให้คุณสามารถสร้างผลงานพิมพ์ภาพถ่ายคุณภาพระดับเกอลอรี่



ภาพถ่ายทิวทัศน์



ภาพขาวดำ

รองรับวัสดุการพิมพ์ที่หลากหลาย

ใช้งานพิมพ์ระดับมืออาชีพ สามารถพิมพ์บนวัสดุการพิมพ์ที่หลากหลายประเภท เช่น พิมพ์ใบศิลปะหรือกระดาษภาพถ่ายระดับพรีเมียม



วัสดุพิวตัน



วัสดุพวมัน

งานพิมพ์ทนทาน

หมึกเอปสัน UltraChrome PRO 6 มีคุณสมบัติกันน้ำ กันรอยเปื้อน และสีไม่ซีดจาง ใช้งานพิมพ์ทนทาน ใช้งานได้ยาวนาน



กันน้ำและรอยเปื้อน



สีไม่ซีดจาง

ระบบหมึกความจุสูง

หมึกเอปสัน UltraChrome PRO 6 ให้คุณภาพงานพิมพ์ระดับมืออาชีพ ด้วยตลับหมึกความจุสูงหรือชุดหมึกที่สามารถถอดเปลี่ยนได้ง่าย*



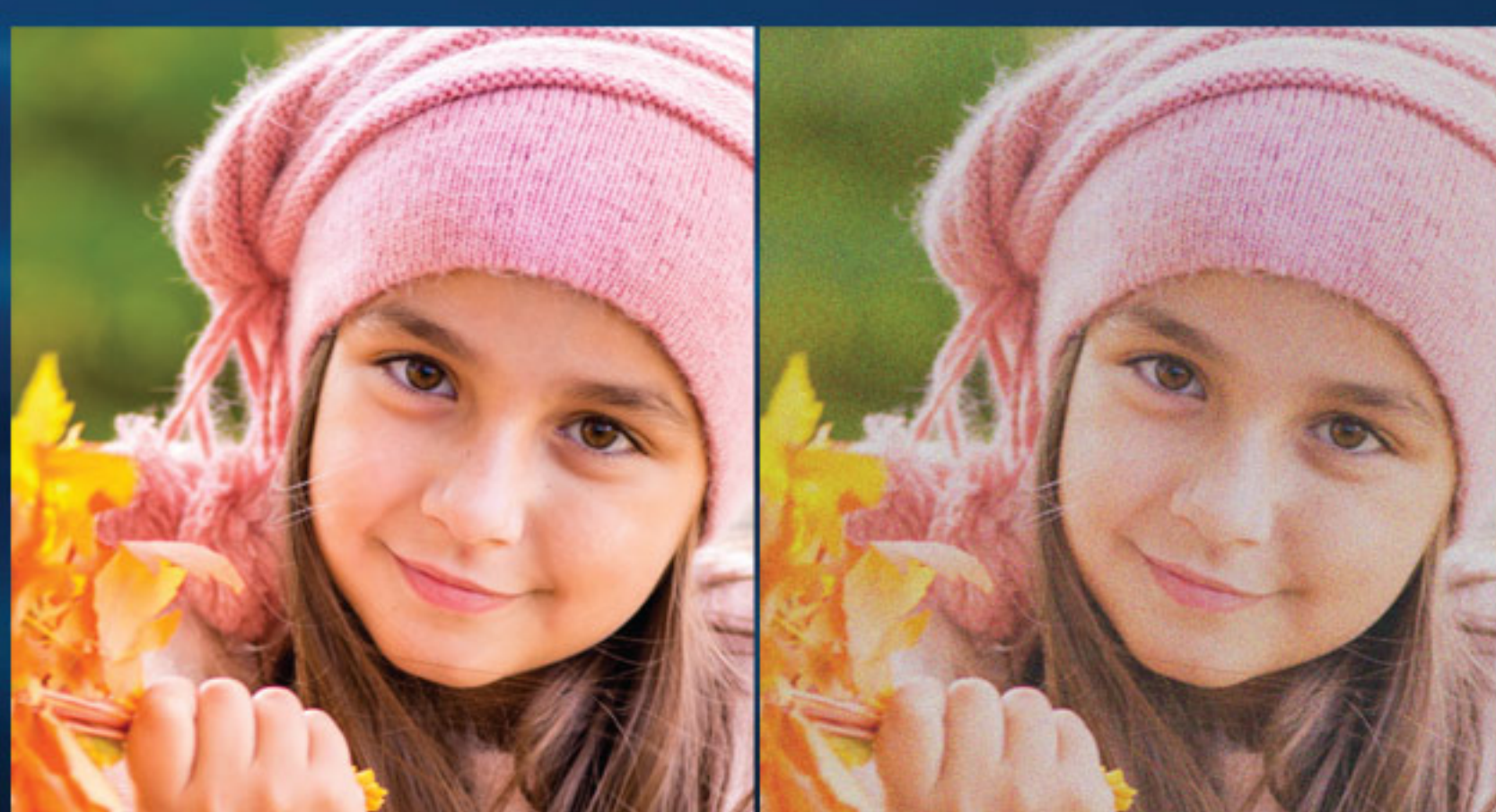
ตลับหมึก



*ชุดหมึกเฉพาะรุ่น SC-P8530DL เท่านั้น

การไล่ระดับสีที่เรียบเนียน เพื่อความสมบูรณ์แบบของทุกงานพิมพ์

ด้วยการใช้เทคโนโลยีหมึกสีดำ 2 ระดับ ดำภาพถ่ายและดำด้าน พร้อมกับหมึกเอปสัน UltraChrome PRO 6 ให้ความหนาแน่นของสีดำที่สมจริง และความสมดุลของสีเทา เพื่อการไล่ระดับสีที่เรียบเนียน รวมทั้งการเปลี่ยนภาพและสร้างเวดสีเทาที่เป็นกลาง เพื่อคุณภาพสูงสุดในทุกงานพิมพ์



หมึก UltraChrome

หมึกทั่วไป



สีดำ

สีฟ้า

สีม่วงแดง

สีเหลือง

สีเทา (แบบใหม่)

LARGE FORMAT PHOTO PRINTERS SURECOLOR SC-P6530E/P6530D/P8530D/P8530DL/P8530DM

ออกแบบตามหลักสรีรศาสตร์

ขนาดกะทัดรัด ติดตั้งได้หลากหลาย

Epson SureColor P-Series ออกแบบเพื่อให้คุณสามารถจัดวาง และติดตั้งเครื่องพิมพ์ได้หลากหลายตามพื้นที่การใช้งาน ขนาดกะทัดรัด ตอบโจทย์การใช้งานในพื้นที่ที่จำกัดได้อย่างลงตัว



รองรับการใช้งานแบบม้วนคู่หน้ากว้างสูงสุด 44 นิ้ว*

ให้คุณจัดการงานพิมพ์ได้ง่าย ด้วยฟังก์ชันรองรับวัสดุการพิมพ์แบบม้วนคู่หน้ากว้าง 44 นิ้ว ช่วยเพิ่มประสิทธิภาพการผลิตได้อย่างดีเยี่ยม



การทำงานแบบไร้รอยต่อ

เพิ่มประสิทธิภาพการทำงานได้อย่างดีเยี่ยม ช่วยคุณประหยัดเวลา และประหยัดทรัพยากรบุคคลด้วยการสลับม้วนอัตโนมัติ คุณสามารถโหลดม้วนวัสดุได้ง่ายและรวดเร็วขึ้น* ให้การทำงานที่สะดวกรวดเร็ว และพิมพ์งานได้ต่อเนื่องยาวนาน

*เฉพาะรุ่น P6530D, P8530D/DL/DM เท่านั้น



ม้วนม้วนวัสดุอัตโนมัติ

สลับม้วนโดยอัตโนมัติ

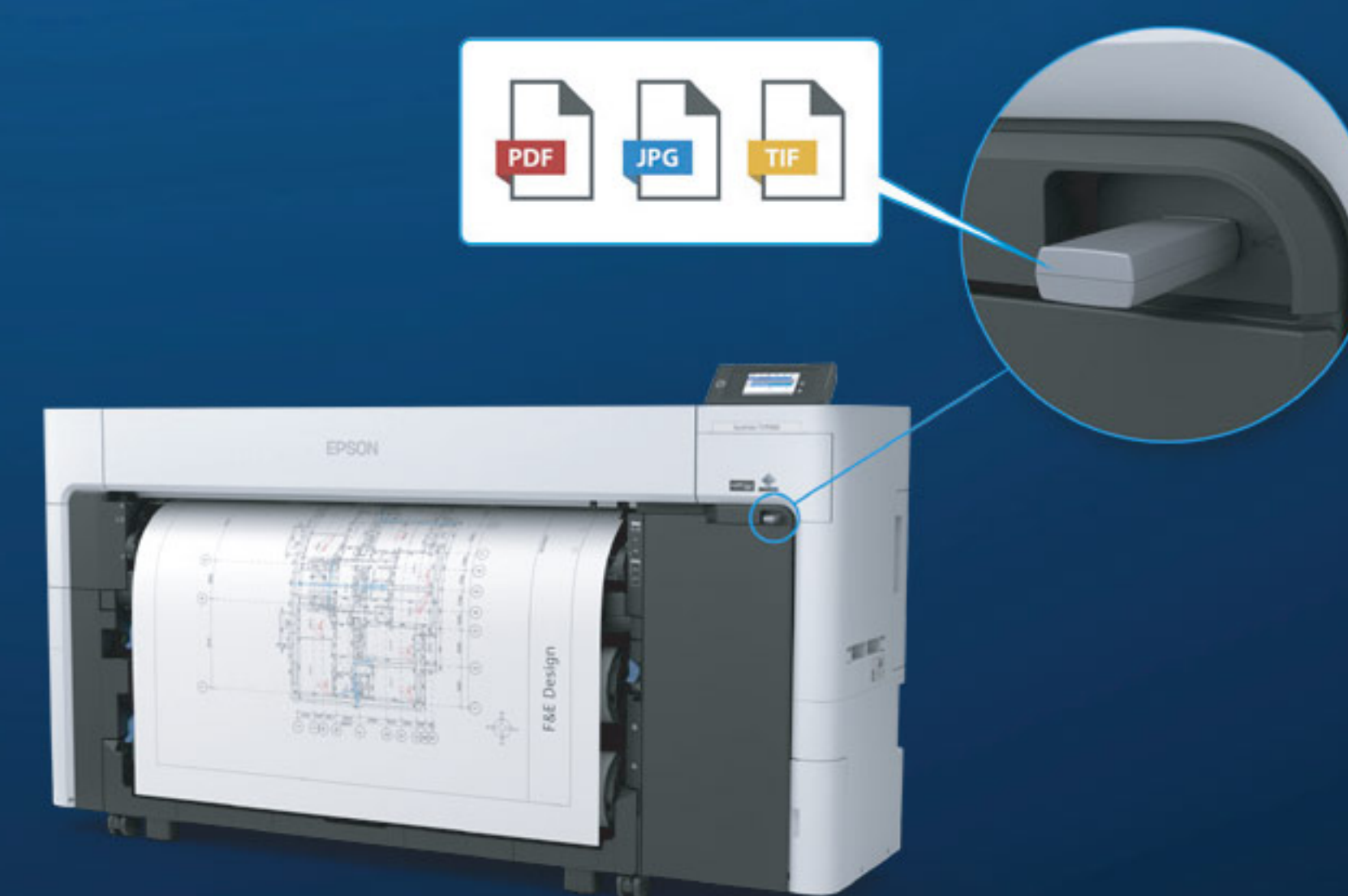
Production Stacker

มีคุณสมบัติที่ใช้งานง่าย

ตรวจสอบสถานะงานพิมพ์ได้สะดวกง่ายดาย ด้วยคุณสมบัติต่างๆ ที่พร้อมรองรับ



งานที่พิมพ์เสร็จจะอยู่ในถาดรองรับงานพิมพ์ที่เป็นพื้นที่จัดเก็บในตัว ช่วยให้งานพิมพ์เป็นระเบียบ



พิมพ์ผ่าน USB โดยตรง ไม่จำเป็นต้องใช้คอมพิวเตอร์

หน้าจอสัมผัสแบบ Full-Colour ขนาด 4.3 นิ้ว ให้คุณเข้าถึงงานพิมพ์และฟังก์ชันเครื่องพิมพ์ได้รวดเร็วและง่ายดาย



ไฟ LED ช่วยให้คุณสามารถตรวจสอบสถานะการพิมพ์ได้สะดวกและรวดเร็ว



จัดการขั้นตอนการทำงานได้อย่างมีประสิทธิภาพ

Epson Smart Panel

ด้วยแอปพลิเคชัน Epson Smart Panel ช่วยให้คุณสามารถตั้งค่า ตรวจสอบ พิมพ์และสแกนผ่านอุปกรณ์ iOS หรือ Android ได้

คุณสามารถตั้งค่า ตรวจสอบ พิมพ์และสแกนได้สะดวกสบาย ด้วยเครื่องพิมพ์เอปสัน หรือพิมพ์งานได้ง่ายจากปลายนิ้วของคุณ ผ่านคุณสมบัติที่หลากหลาย อีกทั้งคุณยังสามารถปรับแต่ง แอปพลิเคชันให้เป็นแอปการจัดการแบบครบวงจรได้ตามต้องการ



รองรับการพิมพ์ Adobe PostScript

ช่วยให้เครื่องพิมพ์สามารถประมวลผลและพิมพ์งานได้อย่างมีประสิทธิภาพ ให้งานพิมพ์สดใส สวยงาม คมชัดอย่างน่าอัศจรรย์ ด้วย Adobe Embedded Print Engine แบบใหม่ล่าสุด คุณจึงไม่ต้องกังวลเกี่ยวกับความแม่นยำของสี และความคมชัดของลายเส้นอีกต่อไป ด้วยเลย์เอาต์โปร่งใสและการพิมพ์กับหลายเว็บแบบใหม่*

*เฉพาะรุ่น P6530D, P8530D/DL/DM เท่านั้น

ถูกต้อง แม่นยำ

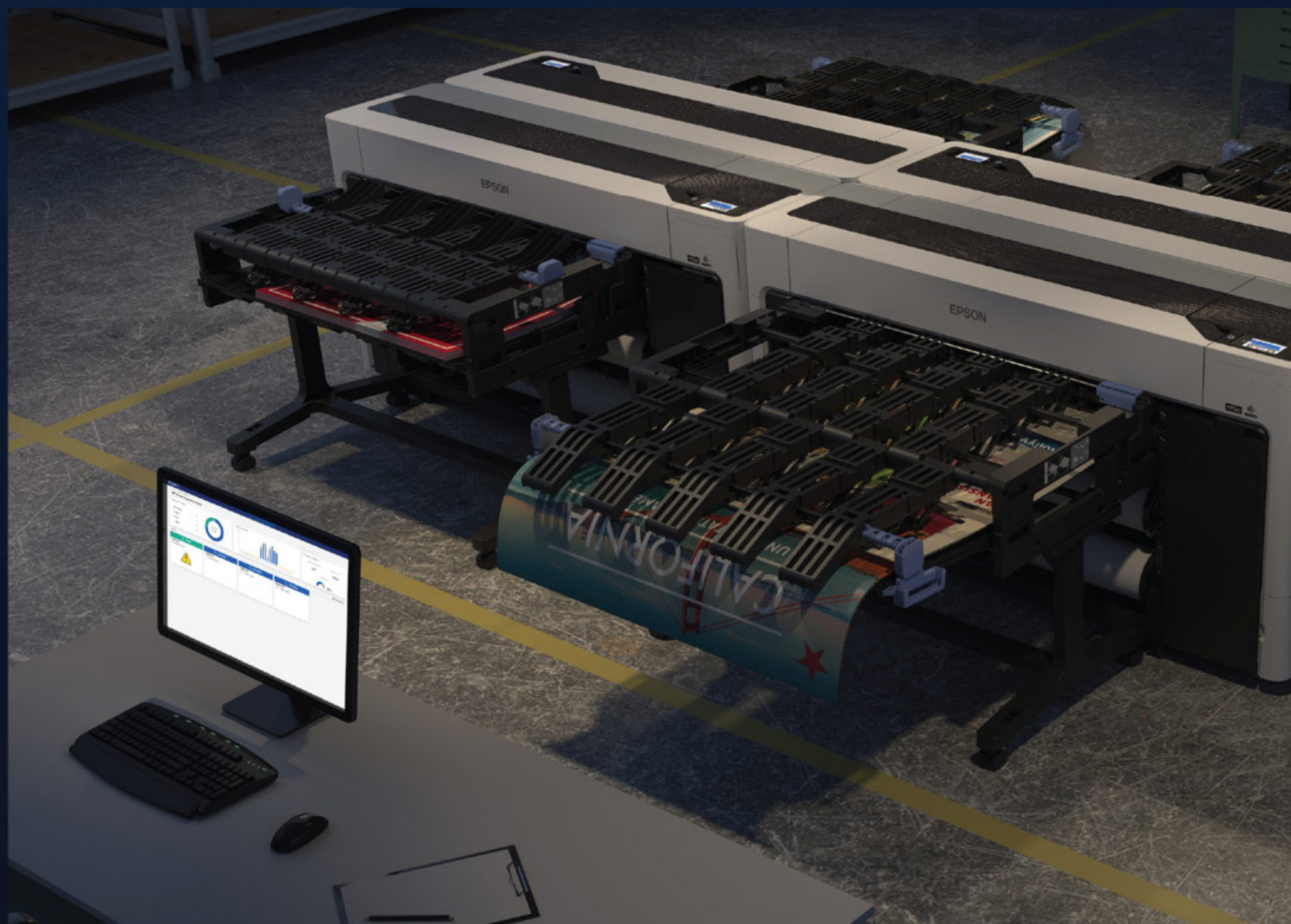


ไม่แม่นยำ



Epson Cloud Solution PORT

จัดการเครื่องพิมพ์ของคุณได้สะดวกง่ายดายด้วย Epson Cloud Solution PORT ผู้ใช้งานสามารถตรวจสอบอุปกรณ์และเครื่องพิมพ์ต่างๆ ได้จากระยะไกล ด้วยคอมพิวเตอร์หรืออุปกรณ์มือถือ เพิ่มประสิทธิภาพการใช้งานโดยการควบคุม วิเคราะห์และจัดการเครื่องพิมพ์ทุกเครื่องจากส่วนกลางผ่านอินเทอร์เน็ตที่ใช้งานง่าย รวมถึงขั้นตอนการแก้ไขปัญหาที่ราบรื่นขึ้น



Epson Cloud Solution
PORT

ข้อมูลจำเพาะ

รุ่น	SC-P6530E	SC-P6530D						
รหัส SKU	C11CJ48402	C11CJ49402						
เทคโนโลยีการพิมพ์	PrecisionCore Inkjet Technology, Variable-Sized Droplet Technology							
วิธีการพิมพ์	หัวพิมพ์ PrecisionCore Micro TFP							
หัวพิมพ์	9,600 หัวฉีด							
การเรียงหัวฉีด	ค่าภาพถ่าย: 1,600, ค่าด้าน: 1,600							
ขนาด	ฟ้า: 1,600, ม่วงแดง: 1,600, เหลือง: 1,600, เทา: 1,600							
ความละเอียดสูงสุด	2,400 x 1,200 dpi							
ปริมาณหยดหมึกขนาดเล็กสุด	3.5 pl							
ข้อมูลจำเพาะการพิมพ์	กระดาษ Premium Glossy Photo ขนาด A1, 1,200 x 1,200 dpi							
ความเร็วการพิมพ์	EPSON Standard (sRGB) / คุณภาพสูง: 111 วัชท์							
ระบบ	ขาว: น้อยสุด 3 มิลลิเมตร*1 / ฟ้า: น้อยสุด 0 มิลลิเมตร*1							
ระบบกระดาษ	บน: น้อยสุด 3 มิลลิเมตร*1 / ล่าง: น้อยสุด 1 มิลลิเมตร*1							
ความกว้างบรรทัดต่ำสุด	0.08 มิลลิเมตร*2 (0.02 มิลลิเมตร)*3							
ระบบหมึก	หมึก Pigment							
ชนิดหมึก	หมึก UltraChrome Pro 6							
ชื่อหมึก	ฟ้า, ม่วงแดง, เหลือง, เทา, ค่าภาพถ่าย, ค่าด้าน							
สี	350 มิลลิเมตร, 700 มิลลิเมตร							
ความจุหมึก	ตลับหมึก							
การจัดการกระดาษ	<table border="1"> <tr> <td>ม้วนกระดาษ (ม้วนเดียว),</td> <td>ม้วนกระดาษ (ม้วนคู่),</td> </tr> <tr> <td>แผ่นกระดาษ (Manual Feed),</td> <td>แผ่นกระดาษ (Manual Feed),</td> </tr> <tr> <td>แฟ้มโปสเตอร์ (Manual Feed)</td> <td>แฟ้มโปสเตอร์ (Manual Feed)</td> </tr> </table>		ม้วนกระดาษ (ม้วนเดียว),	ม้วนกระดาษ (ม้วนคู่),	แผ่นกระดาษ (Manual Feed),	แผ่นกระดาษ (Manual Feed),	แฟ้มโปสเตอร์ (Manual Feed)	แฟ้มโปสเตอร์ (Manual Feed)
ม้วนกระดาษ (ม้วนเดียว),	ม้วนกระดาษ (ม้วนคู่),							
แผ่นกระดาษ (Manual Feed),	แผ่นกระดาษ (Manual Feed),							
แฟ้มโปสเตอร์ (Manual Feed)	แฟ้มโปสเตอร์ (Manual Feed)							
วิธีป้อนกระดาษ	Friction Feed							
เส้นผ่าศูนย์กลางม้วนกระดาษสูงสุด	สูงสุด 170 มิลลิเมตร*4							
น้ำหนักม้วนกระดาษสูงสุด	6.8 กิโลกรัม							
ความกว้างม้วนกระดาษ	254 – 610 มิลลิเมตร							
ความกว้างแผ่นกระดาษ	203 – 610 มิลลิเมตร							
ความหนากระดาษ	0.07 – 0.8 มิลลิเมตร							
ความหนากระดาษ (Manual)	แผ่นกระดาษ: 0.07 – 0.8 มิลลิเมตร / แฟ้มโปสเตอร์: 0.8 – 1.5 มิลลิเมตร							
ความยาวสูงสุดที่พิมพ์ได้	91 เมตร*5							
ขนาดแบบปรีเซ็ต	254 มม. (10 นิ้ว), 300 มม. (11.8 นิ้ว), 330 มม. (13 นิ้ว), 356 มม. (14 นิ้ว), 406 มม. (16 นิ้ว), 432 มม. (17 นิ้ว), 500 มม. (19 นิ้ว), 508 มม. (20 นิ้ว), 515 มม. (20.3 นิ้ว), 594 มม. (23 นิ้ว), 610 มม. (24 นิ้ว),							
ม้วนกระดาษที่เหลือ	สามารถจัดการจำนวนคงเหลือได้จากบาร์โค้ดที่พิมพ์บนม้วนกระดาษ							
การเชื่อมต่อ	SuperSpeed USB, 100BASE-TX/1000BASE-T/IEEE802.11b/g/n/ac, USB memory stick							
พอร์ตเชื่อมต่อ	ESC/P raster ESC/P raster, HP-GL/2*, HP RTL*, Adobe PostScript 3, Adobe PDF 1.7							
ภาษาเครื่องพิมพ์	ESC/P raster							
พิมพ์ผ่าน USB โดยตรง	มี							
หน่วยความจำ	4GB							
ฮาร์ดดิสก์ (อุปกรณ์เสริม)	SSD 960GB							
ระบบปฏิบัติการ	Windows 10, 8.1, 8, 7, Windows Vista, Windows XP (32bit/64bit)							
ระบบ PC	Windows Server 2019/2016/2012 R2/2012/2008/2003 R2/2003 SP2 หรือสูงกว่า							
ระบบ Mac	Mac OS X 10.6.8 หรือสูงกว่า, Mac OS 11 หรือสูงกว่า							
Utility Software	Epson Media Installer - EpsonNet Setup/Manager - Epson Device Admin - Epson Edge Dashboard - Epson Print Layout - Epson Print Automate - Order Controller Mac - Printer driver - EpsonNet Config SE - EPSON manuals - Epson Media Installer - Epson Edge Dashboard - Epson Print LayoutiOS/Android - Epson Smart Panel							
รวมอยู่ใน CD	Windows - Printer driver - EpsonNet Setup - EpsonNet Print - EpsonNet Config SE - EPSON manuals - Manual Launcher - LFP Print Plug-in for Office							
ดาวน์โหลดผ่านเว็บ	Epson Media Installer - EpsonNet Setup/Manager - Epson Device Admin - Epson Edge Dashboard - Epson Print Layout - Epson Print Automate - Order Controller Mac - Printer driver - EpsonNet Config SE - EPSON manuals - Epson Media Installer - Epson Edge Dashboard - Epson Print LayoutiOS/Android - Epson Smart Panel							
ข้อมูลจำเพาะทางไฟฟ้า	AC 100 – 240V, 50/60Hz							
แรงดันไฟฟ้า	AC 100V 3.4AAC 100-240V 3.4-1.6A							
กระแสไฟฟ้า	ขณะทำงาน: ประมาณ 75W, เตรียมพร้อม: ประมาณ 32W,							
การสิ้นเปลืองพลังงาน	พักเครื่อง: ประมาณ 2W, สแตนด์บาย: ประมาณ 0.3W							
สภาพแวดล้อมการใช้งาน	ขณะทำงาน: 10 - 35°C / จัดเก็บ: -20 - 40°C							
อุณหภูมิ	ขณะทำงาน: 20% - 80% (ไม่มีการควบแน่น)							
ความชื้น	จัดเก็บ: 5% - 85% (ไม่มีการควบแน่น)							
ขนาดและน้ำหนัก	1,365 x 499 x 975 มิลลิเมตร							
ขนาด (กว้าง x ลึก x สูง)	ประมาณ 115.2 กิโลกรัม							
น้ำหนัก	ประมาณ 115.6 กิโลกรัม							

*1 อาจแตกต่างกัน ขึ้นอยู่กับแอปพลิเคชันและวัสดุ

*2 ISO/IEC 24790, กระดาษพิวตันน้ำหนักเดียวกับ, CAD/ line drawing, ความเร็ว, ความเร็วสูง = ปี, รายละเอียดที่ดีที่สุด = ปี

*3 ระบุที่อยู่ที่

*4 ขึ้นอยู่กับความหนาของกระดาษ ต้องมีขนาดที่น้อยกว่าเส้นผ่าศูนย์กลางภายนอก หากใช้ม้วนกระดาษ จำเป็นต้องอยู่ในช่วงเส้นผ่าศูนย์กลางภายนอกที่ระบุ

*5 ความยาวที่พิมพ์ได้ ขึ้นอยู่กับข้อกำหนดของระบบปฏิบัติการหรือแอปพลิเคชัน

ขนาดและน้ำหนัก

SC-P6530E

น้ำหนัก: ประมาณ 115.2 กิโลกรัม



SC-P6530D

น้ำหนัก: ประมาณ 115.6 กิโลกรัม



อุปกรณ์ภายในกล่อง

- เครื่องพิมพ์
- ตลับหมึกเริ่มต้น (110 มิลลิเมตร)
- สายไฟ AC
- คู่มือการติดตั้ง
- ซอฟต์แวร์ CD-ROM
- กล่องบำรุงรักษา

อุปกรณ์เสริม

Production Stacker (ขนาด 24 นิ้ว)
ชุด SSD (C12C936671)

วัสดุสิ้นเปลือง

ตลับหมึก	ค่าภาพถ่าย	ค่าด้าน	สี	รุ่น
ค่าภาพถ่าย	350 มล.	350 มล.	350 มล.	C13T48Y100
ฟ้า	350 มล.	350 มล.	350 มล.	C13T48Y200
ม่วงแดง	350 มล.	350 มล.	350 มล.	C13T48Y300
เหลือง	350 มล.	350 มล.	350 มล.	C13T48Y400
เทา	350 มล.	350 มล.	350 มล.	C13T48YE00
ค่าด้าน	350 มล.	350 มล.	350 มล.	C13T48Y800
ค่าภาพถ่าย	700 มล.	700 มล.	700 มล.	C13T48R100
ฟ้า	700 มล.	700 มล.	700 มล.	C13T48R200
ม่วงแดง	700 มล.	700 มล.	700 มล.	C13T48R300
เหลือง	700 มล.	700 มล.	700 มล.	C13T48R400
เทา	700 มล.	700 มล.	700 มล.	C13T48RE00
ค่าด้าน	700 มล.	700 มล.	700 มล.	C13T48R800
แฟ้มโปสเตอร์				C13S210115
กล่องบำรุงรักษาแบบปรีเซ็ต				C13S210116
ใบมีดตัดกระดาษ				C13S210117
แฟ้มทำความสะอาด				C13S090013

*แนะนำให้ทำการทดสอบก่อนซื้อเครื่องพิมพ์ที่สามารถพิมพ์โดยตรงผ่าน HP-GL/2 หรือ HP RTL ได้หรือไม่ เนื่องจากมรรองรับขึ้นอยู่กับแอปพลิเคชันหรือข้อมูลที่ใช้

© 2023 Epson Singapore Pte Ltd สงวนลิขสิทธิ์ ห้ามทำซ้ำในบางส่วนหรือทั้งหมด โดยไม่ได้รับความยินยอมเป็นลายลักษณ์อักษรจาก Epson

EPSON เป็นเครื่องหมายการค้าจดทะเบียนของ Seiko Epson Corporation. ชื่อสินค้าและชื่อบริษัทอื่นๆ ที่ปรากฏในที่นี่ ใช้เพื่อวัตถุประสงค์ในการระบุเท่านั้น และเป็นเครื่องหมายการค้าหรือเครื่องหมายการค้าจดทะเบียนของเจ้าของผลิตภัณฑ์นั้นๆ เอนสัน โน้ตบุ๊กส์ในเครื่องหมายถึงเท่านั้น ตัวอย่างภาพและ/หรือภาพพิมพ์ในเอกสารนี้ออกแบบและรายละเอียดของผลิตภัณฑ์เป็นภาพจำลอง ข้อมูลจำเพาะอาจมีการเปลี่ยนแปลงโดยไม่ต้องแจ้งให้ทราบ และอาจแตกต่างกันระหว่างประเทศ กรุณาตรวจสอบกับสำนักงาน Epson ที่ตั้งเพื่อรับข้อมูลเพิ่มเติม

Apple, iPad, และ iPhone เป็นเครื่องหมายการค้าของ Apple Inc., จดทะเบียนในสหรัฐอเมริกาและประเทศอื่นๆ App Store เป็นเครื่องหมายการค้าของ Apple Inc. Android เป็นเครื่องหมายการค้าของ Google Inc.

ตราประทับของตัวแทนจำหน่าย

ข้อมูลจำเพาะ:

รุ่น	SC-P8530D C11CJ50402	SC-P8530DM C11CJ51402	SC-P8530DL C11CJ75402
รหัส SKU			
เทคโนโลยีการพิมพ์	PrecisionCore Inkjet Technology, Variable-Sized Droplet Technology		
วิธีการพิมพ์	หัวพิมพ์ PrecisionCore Micro TFP		
หัวพิมพ์	9,600 หัวฉีด		
การเรียงหัวฉีด	ด้านภาพถ่าย: 1,600, ด้านบน: 1,600		
ขนาด	พิกเซล: 1,600, ม้วนแดง: 1,600, เหลือง: 1,600, ฟ้า: 1,600		
ความละเอียดสูงสุด	2,400 x 1,200 dpi		
ปริมาณหยดหมึกขนาดเล็กสุด	3.5 pl		
ข้อมูลจำเพาะการพิมพ์			
ความเร็วการพิมพ์	กระดาษ Premium Glossy Photo ขนาด 170 กรัม ขนาด B0: 152 วัตต์ (ความเร็ว), 281 วัตต์ (คุณภาพสูง), 614 วัตต์ (คุณภาพสูงสุด) กระดาษธรรมดา: 35 วัตต์ (แบบร่าง), 46 วัตต์ (ความเร็ว), 258 วัตต์ (คุณภาพสูง) กระดาษ Epson Premium Glossy Photo ขนาด 170 กรัม ขนาดโปสเตอร์ - B0 1,200 x 1,200 dpi: Standard (sRGB) / คุณภาพสูง: 281 วัตต์		
ระยะขอบ	บน: 3 มิลลิเมตร*1 / ซ้าย: 3 มิลลิเมตร*1 บน: 3 มิลลิเมตร*1 / ซ้าย: 1 มิลลิเมตร*1		
ข้อมูลจำเพาะการสแกน			
ความเร็วการสแกนสูงสุด	10 รูปภาพต่อาที		
ความละเอียดออปติคัลสูงสุด	600 dpi		
ข้อมูลจำเพาะการสแกน			
ความเร็วการสแกนสูงสุด	10 รูปภาพต่อาที		
ความละเอียดออปติคัลสูงสุด	600 dpi		
ข้อมูลจำเพาะการทำสำเนา			
การปรับสเกล	25 - 755%		
จำนวนการทำสำเนาสูงสุด	99 ใ้พิมพ์		
ระบบหมึก			
ชนิดหมึก	หมึก Pigment		
ชื่อหมึก	หมึก UltraChrome Pro 6		
สี	ฟ้า, ม่วงแดง, เหลือง, ฟ้า, ด้านภาพถ่าย, ด้านบน		
ความจุหมึก	350 มิลลิลิตร, 700 มิลลิลิตร		1,600 มิลลิลิตร
กล่องหมึก	ตลับหมึก		ชุดจ่ายหมึก (Bulk Ink Solution)
การจัดการกระดาษ			
ทางเดินกระดาษ	ม้วนกระดาษ (ม้วน), ใ้พิมพ์กระดาษ (Manual Feed), ใ้พิมพ์โปสเตอร์ (Manual Feed)		
วิธีน้อนกระดาษ	Friction Feed		
เส้นผ่าศูนย์กลางม้วนกระดาษสูงสุด	สูงสุด 170 มิลลิเมตร*2		
น้ำหนักม้วนกระดาษสูงสุด	12.5 กิโลกรัม		
ความกว้างม้วนกระดาษ	254 - 1,118 มิลลิเมตร		
ความกว้างใ้พิมพ์กระดาษ	203 - 1,118 มิลลิเมตร		
ความหนากระดาษ	0.07 - 0.8 มิลลิเมตร		
ความหนากระดาษ (Manual)	ใ้พิมพ์กระดาษ: 0.07 - 0.8 มิลลิเมตร / ใ้พิมพ์โปสเตอร์: 0.8 - 1.5 มิลลิเมตร		
ความยาวสูงสุดที่พิมพ์ได้	91 เมตร*3		
ขนาดแบบรีขอย	254 มม. (10 นิ้ว), 300 มม. (11.8 นิ้ว), 330 มม. (13 นิ้ว), 356 มม. (14 นิ้ว), 406 มม. (16 นิ้ว), 432 มม. (17 นิ้ว), 500 มม. (19 นิ้ว), 508 มม. (20 นิ้ว), 515 มม. (20.3 นิ้ว), 594 มม. (23 นิ้ว), 610 มม. (24 นิ้ว), 700 มม. (27.5 นิ้ว), 728 มม. (28.6 นิ้ว), 841 มม. (33 นิ้ว), 914 มม. (36 นิ้ว), 1,030 มม. (40.5 นิ้ว), 1,188 มม. (44 นิ้ว)		
ม้วนกระดาษที่หือ	สามารถจัดการจำนวนกองหือได้จากบาร์โค้ดที่พิมพ์บนม้วนกระดาษ		
การเชื่อมต่อ			
พอร์ตเชื่อมต่อ	SuperSpeed USB*1, 100BASE-TX/1000BASE-T/IEEE802.11b/g/n/ac		
ภาษาเครื่องพิมพ์	ESC/P raster, HP-GL/2*, HP RTL*, Adobe PostScript 3, Adobe PDF 1.7		
พิมพ์ผ่าน USB โดยตรง	มี		
หน่วยความจำ	4GB		
ฮาร์ดดิสก์ (อุปกรณ์เสริม)	SSD 960GB		
ระบบปฏิบัติการ			
ระบบ PC	Windows 10, 8.1, 8, 7, Windows Vista, Windows XP (32bit/64bit) Windows Server 2019/2016/2012 R2/2012/2008/2003 R2/2003 SP2 หรือสูงกว่า Mac OS X 10.6.8 หรือสูงกว่า, Mac OS 11 หรือสูงกว่า		
ระบบ Mac			
Utility Software			
รวมอยู่ใน CD	Windows - Printer driver - EpsonNet Setup - EpsonNet Print - EpsonNet Config SE - EPSON manuals - Manual Launcher - LFP Print Plug-in for Office - PS Driver - PS Folder		
ดาวน์โหลดผ่านเว็บ	Windows - Epson Media Installer - EpsonNet SetupManager - Epson Device Admin - Epson Edge Dashboard - Epson Print Layout - Epson Print Automate - Epson Edge Print (Option) - Epson Print Admin (Option) - Order Controller (Option) Mac - Printer driver - EpsonNet Config SE - EPSON manuals - Epson Media Installer - Epson Edge Dashboard - Epson Print Layout - PS Driver/iOS/Android - Epson Smart Panel		
ข้อมูลจำเพาะทางไฟฟ้า			
แรงดันไฟฟ้า	AC 100 - 240V, 50/60Hz		
กระแสไฟฟ้า	AC 100V 3.4AAC 100-240V 3.4-1.6A		
การสิ้นเปลืองพลังงาน	ขณะทำงาน: ประมาณ 70W เตรียมพร้อม: ประมาณ 32W พักเครื่อง: ประมาณ 2.0W สแตนด์บาย: ประมาณ 0.3W		ขณะทำงาน: ประมาณ 75W เตรียมพร้อม: ประมาณ 32W พักเครื่อง: ประมาณ 2.0W สแตนด์บาย: ประมาณ 0.3W
สภาพแวดล้อมการใช้งาน			
อุณหภูมิ	ขณะทำงาน: 10 - 35°C / จัดเก็บ: -20 - 40°C		
ความชื้น	ขณะทำงาน: 20% - 80% (ไม่มีการควบแน่น), จัดเก็บ: 5% - 85% (ไม่มีการควบแน่น)		
ขนาดและน้ำหนัก			
ขนาด (กว้าง x ลึก x สูง)	1,848 x 499 x 975 มิลลิเมตร		
น้ำหนัก	ประมาณ 155 กิโลกรัม		ประมาณ 165 กิโลกรัม

*1 อาจแตกต่างกัน ขึ้นอยู่กับแอปพลิเคชันและวัสดุ

*2 ขึ้นอยู่กับความหนาของกระดาษ ต้องมีขนาดใหญ่มากกว่าเส้นผ่าศูนย์กลางภายนอก หากใช้ม้วนกระดาษ จำเป็นต้องอยู่ในช่วงเส้นผ่าศูนย์กลางภายนอกที่ระบุ

*3 ความยาวที่พิมพ์ได้ ขึ้นอยู่กับข้อจำกัดของระบบปฏิบัติการหรือแอปพลิเคชัน

ขนาดและน้ำหนัก

SC-P8530D/P8530DM

น้ำหนัก: ประมาณ 155 กิโลกรัม



SC-P8530DL

น้ำหนัก: ประมาณ 165 กิโลกรัม



อุปกรณ์ภายในกล่อง

- เครื่องพิมพ์
- ตลับหมึกเริ่มต้น (110 มิลลิลิตร)
- สายไฟ AC
- คู่มือการติดตั้ง
- ซอฟต์แวร์ CD-ROM
- กล่องบำรุงรักษา

อุปกรณ์เสริม

แกนม้วนขนาด 44 นิ้ว (C12C936171)

Production Stacker ขนาด 44 นิ้ว (C12C937131)

ชุด SSD (C12C936671)

วัสดุสิ้นเปลือง

ตลับหมึก

ด้านภาพถ่าย	350 มล.	C13T48Y100
ฟ้า	350 มล.	C13T48Y200
ม่วงแดง	350 มล.	C13T48Y300
เหลือง	350 มล.	C13T48Y400
ฟ้า	350 มล.	C13T48YE00
ด้านบน	350 มล.	C13T48Y800
ด้านภาพถ่าย	700 มล.	C13T48R100
ฟ้า	700 มล.	C13T48R200
ม่วงแดง	700 มล.	C13T48R300
เหลือง	700 มล.	C13T48R400
ฟ้า	700 มล.	C13T48RE00
ด้านบน	700 มล.	C13T48R800
แท็งก์บำรุงรักษา		C13S210115
กล่องบำรุงรักษาแบบรีขอย		C13S210116
ใบมีดตัดกระดาษ		C13S210117
แผ่นทำความสะอาด		C13S090013

*แนะนำให้ทำการทดสอบก่อนซื้อเครื่องพิมพ์ที่สามารถพิมพ์โดยตรงผ่าน HP-GL/2 หรือ HP RTL ได้หรือไม่ เนื่องจากม้วนกระดาษรีขอยอยู่ในแอปพลิเคชันหรือข้อมูลที่ใช้

© 2023 Epson Singapore Pte Ltd สงวนลิขสิทธิ์ ห้ามทำซ้ำในบางส่วนหรือทั้งหมด โดยไม่ได้รับความยินยอมเป็นลายลักษณ์อักษรจาก Epson

EPSON เป็นเครื่องหมายการค้าของบริษัทของ Seiko Epson Corporation. ชื่อสินค้าและชื่อบริษัทอื่นๆ ทั้งหมดที่ปรากฏในคู่มือนี้ ใช้เพื่อวัตถุประสงค์ในการเรียกขานเท่านั้น และเป็นเครื่องหมายการค้าหรือเครื่องหมายการค้าของบริษัทของผลิตภัณฑ์อื่นๆ เอปสัน ไม่รับประกันใดๆ ในเครื่องหมายเหล่านี้ ตัวอย่างภาพสแกน/ภาพพิมพ์ในเอกสารนี้การออกแบบและรายละเอียดของผลิตภัณฑ์เป็นภาพจำลอง ข้อมูลจำเพาะอาจมีการเปลี่ยนแปลงโดยไม่ต้องแจ้งให้ทราบ และอาจแตกต่างกันระหว่างประเทศ กรุณาตรวจสอบกับสำนักงาน Epson ที่ท้องถิ่นเพื่อรับข้อมูลเพิ่มเติม

Apple, iPad, และ iPhone เป็นเครื่องหมายการค้าของ Apple Inc., จดทะเบียนในสหรัฐอเมริกาและประเทศอื่นๆ App Store เป็นเครื่องหมายการค้าของ Apple Inc.

Android เป็นเครื่องหมายการค้าของ Google Inc.




ตราประทับของหัวเข็มเจาะ

EPSON

บริษัท เอปสัน (ประเทศไทย) จำกัด

ชั้น 22 อาคารบิณทาวเวอร์
เลขที่ 1152 ถนนพหลโยธิน แขวงคลองเตย เขตคลองเตย กรุงเทพฯ 10110

Contact Us

-  : support@eth.epson.co.th
-  : Epson Thailand
-  : 02-460-9699

Follow Us

-     
- EpsonThailand

More Details

-  Website
-  Product Today
-  Virtual Solution Center