

พิมพ์ฉลากสีคุณภาพสูง ในปริมาณที่กำหนดได้เอง



พิมพ์ฉลากสีได้ตามต้องการ ให้ประสิทธิภาพสูงควบคู่กับความประหยัด

เครื่องพิมพ์อิงค์สี ColorWorks C4050 มาพร้อมหัวพิมพ์ PrecisionCore Micro TFP แบบใหม่ ตอบโจทย์การใช้งานทั้งในระดับอุตสาหกรรม หรือใช้กับอาหารและเครื่องดื่ม ในคลังสินค้า ในวงการแพทย์ และการใช้งานอื่นๆ ให้ความเร็วการพิมพ์สูงถึง 100 มิลลิเมตรต่อวินาที ทนทาน ความละเอียดสูง ให้สีสันสดใส พิมพ์ฉลากสีได้ตามปริมาณที่ต้องการ

ค้นหาข้อมูลเพิ่มเติมได้ที่ epson.co.th/colorworks



EPSON ULTRACHROME
DL INK



พิมพ์ด้วยความละเอียดสูง

พิมพ์ฉลากได้คมชัด สีสันสดใส ให้ความละเอียดถึง 1200 x 1200 dpi ด้วยหัวพิมพ์ PrecisionCore Micro TFP แบบใหม่

ประสิทธิภาพสูง ใช้งานได้หลากหลาย

รองรับวัสดุการพิมพ์ที่หลากหลายประเภท ให้ความเร็วการพิมพ์สูงถึง 100 มิลลิเมตรต่อวินาที และทนหมึก ความจุสูงเพื่อการใช้งานที่ยาวนาน

วางแผนและจัดการค่าใช้จ่ายได้ง่าย

ช่วยลดค่าใช้จ่ายในการพิมพ์ฉลากได้มากถึง 50% เพราะไม่จำเป็นต้องสำรองฉลากหรือพิมพ์ในปริมาณที่เกินความต้องการ



เครื่องพิมพ์ออปชั่น ColorWorks C4050 พิมพ์ลวดลายได้ตามต้องการ คຸ້ມຄ່າ ประหยัดค่าใช้จ่ายด้วยฟังก์ชัน ประหยัดกระดาษและหมึก ให้งานพิมพ์คมชัด แม่นยำ ด้วยความละเอียด 1200 x 1200 dpi และมาพร้อมหัวพิมพ์ PrecisionCore Micro TFP แบบใหม่ ตอบโจทย์การใช้งานสำหรับอุตสาหกรรมได้หลากหลาย เช่น อาหาร และเครื่องดื่ม การแพทย์ โลจิสติกส์และอื่นๆ อีกมากมาย

หัวพิมพ์ประสิทธิภาพสูง

เครื่องพิมพ์ออปชั่น ColorWorks C4050 มาพร้อมเทคโนโลยีหัวพิมพ์ PrecisionCore Micro TFP แบบใหม่ ประสิทธิภาพสูง ให้งานพิมพ์คมชัด แม่นยำ มีชีวิตชีวา ด้วยความเร็วในการพิมพ์สูงถึง 100 มิลลิเมตร ต่อวินาที ช่วยตอบโจทย์ทุกความต้องการงานพิมพ์หลากหลาย รวมไปถึงการพิมพ์ข้อความขนาดเล็ก งานกราฟิก และบาร์โค้ด

พิมพ์ลวดลายได้ตามต้องการ

รองรับการพิมพ์ลวดลายในปริมาณน้อย หรือต้องการจำกัดจำนวน แต่คุณภาพดีเยี่ยม เครื่องพิมพ์ออปชั่น ColorWorks C4050 สามารถพิมพ์ลวดลายได้หลากหลาย รวดเร็ว และง่ายดาย ช่วยเพิ่มมูลค่าให้กับผลิตภัณฑ์มากขึ้น อีกทั้งยังสามารถพิมพ์รหัสสี รูปภาพ และสัญลักษณ์ได้คมชัด สีสันสดใส ช่วยเน้นข้อมูลที่สำคัญ เหมาะสำหรับอุตสาหกรรมที่ต้องการการใช้นวัตกรรมที่แม่นยำ



ประสิทธิภาพเหนือระดับ

เครื่องพิมพ์ออปชั่น ColorWorks C4050 ขนาดกะทัดรัด นานาใช้งานง่าย สะดวกสบาย รองรับ Wi-Fi ช่วยให้ผู้ใช้สามารถเชื่อมต่อโทรศัพท์มือถือได้โดยตรง สั่งพิมพ์ลวดลายได้อย่างราบรื่น ด้วยจอ LCD สี ขนาด 2.7 นิ้ว และผู้ใช้ยังสามารถตรวจสอบสถานะการพิมพ์และระดับหมึกได้อย่างง่ายดาย ช่วยประหยัดเวลาได้อย่างดีเยี่ยม

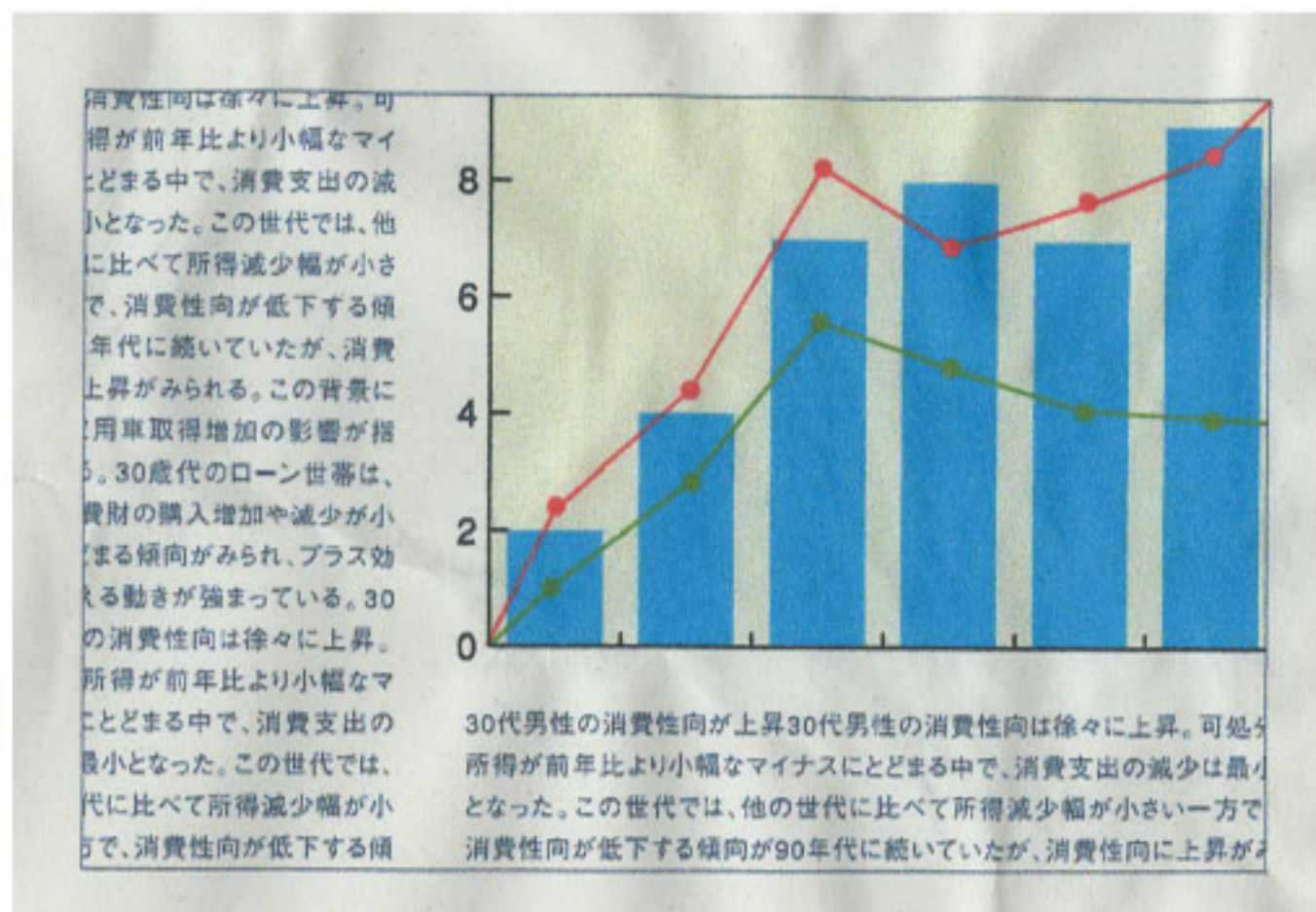


| | |
|----------------|---|
| ความกว้าง | 108 มิลลิเมตร |
| ความละเอียด | สูงถึง 1200 x 1200 dpi |
| ความเร็ว | สูงถึง 100 มิลลิเมตรต่อวินาที |
| ระบบป้อนกระดาษ | ม้วนกระดาษภายใน หรือป้อนกระดาษจากด้านหลัง |
| หมึกพิมพ์ | UltraChrome DL Ink C, M, Y, BK, (MK*) |

คุณภาพการพิมพ์ที่เหนือกว่า

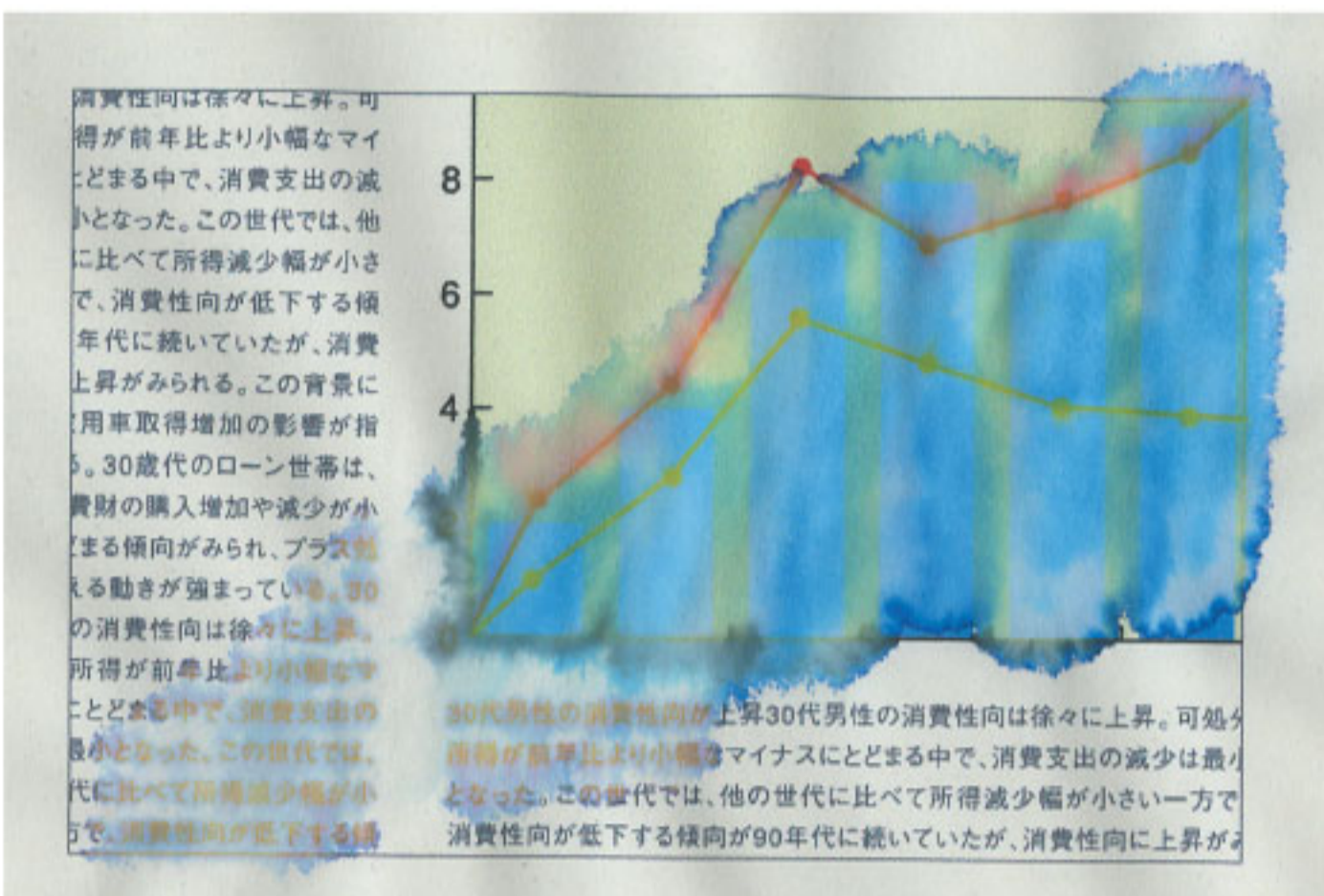
เครื่องพิมพ์ออปชั่น ColorWorks C4050 ใช้หมึกสี UltraChrome DL กับหัวพิมพ์ PrecisionCore Micro TFP ชั้นสูง คุณจึงมั่นใจได้ว่า ฉลากจะมีความคมชัด แม่นยำ ตัวอักษรอ่านง่าย บาร์โค้ดและกราฟิก ดูมีชีวิตชีวา งานพิมพ์สดใสสวยงาม ทนทาน แห้งเร็วและมีอายุการใช้งาน ยาวนาน งานพิมพ์กันน้ำ กันรอยเปื้อนและสีไม่ซีดจาง

หมึก pigment อนุส่น



หมึกกันน้ำจากอนุส่นจะไม่ซึมเมื่อถูกน้ำ และยึดติดแน่นกับวัสดุการพิมพ์ งานพิมพ์ที่ตี จึงมีความทนทานต่อน้ำและความชื้นอื่นๆ

หมึกย้อมสี

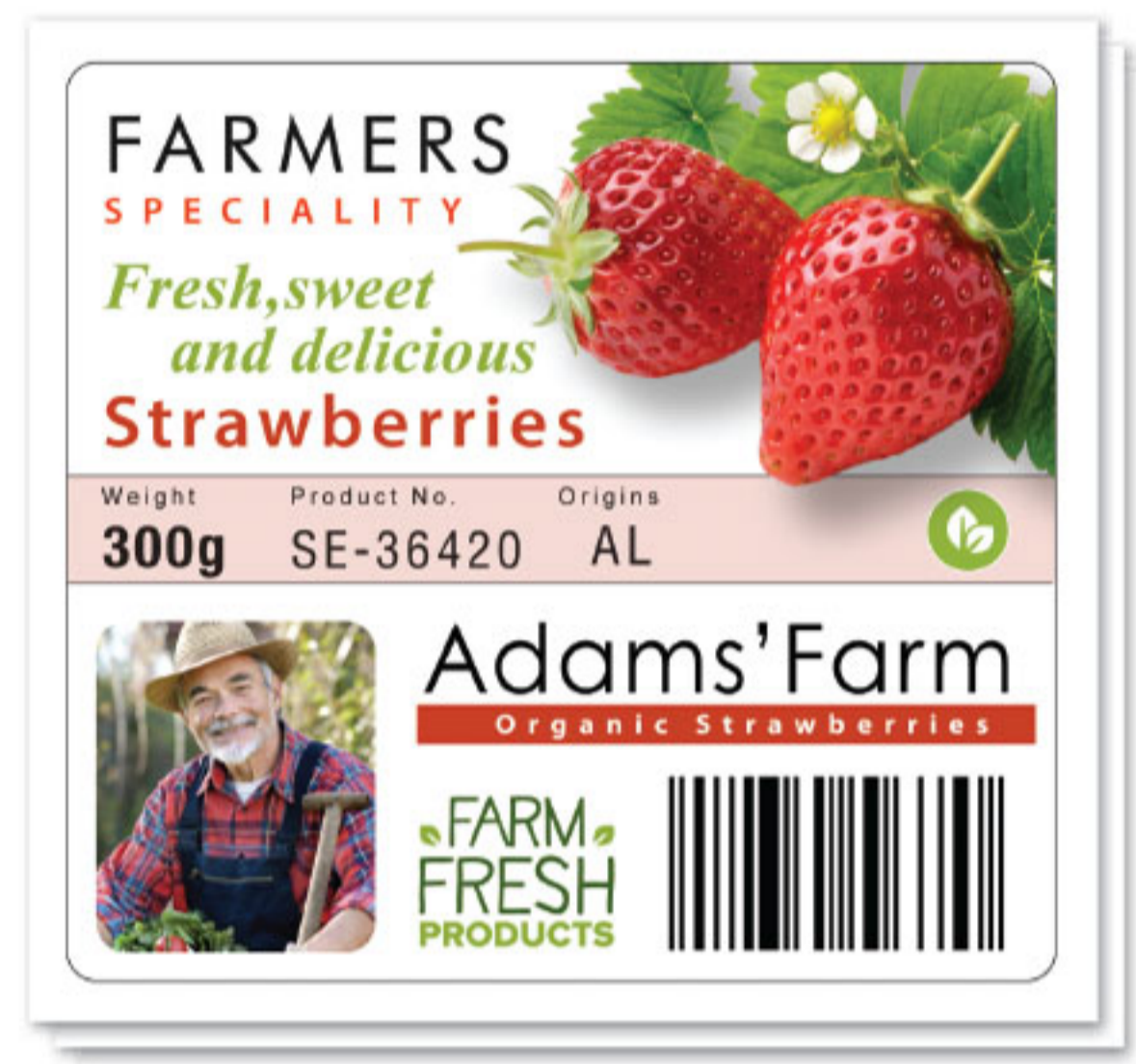


หมึกสีทั่วไปมักจะละลายน้ำ ส่งผลให้งานพิมพ์ เกิดการซึมเปื้อนจากน้ำและความชื้นอื่นๆ ได้ง่าย

ระบบตรวจสอบหัวฉีดอัตโนมัติมีเซ็นเซอร์ที่สามารถตรวจสอบการอุดตัน ของหยดหมึกและทำความสะอาดหัวฉีดอัตโนมัติได้อย่างรวดเร็ว รวมถึง การดูแลรักษาหัวพิมพ์ที่ไม่ยุ่งยาก คุณจึงมั่นใจได้กับการพิมพ์ฉลาก คุณภาพระดับมืออาชีพได้ตลอดเวลา



ไม่มีระบบตรวจสอบหัวฉีดอัตโนมัติ



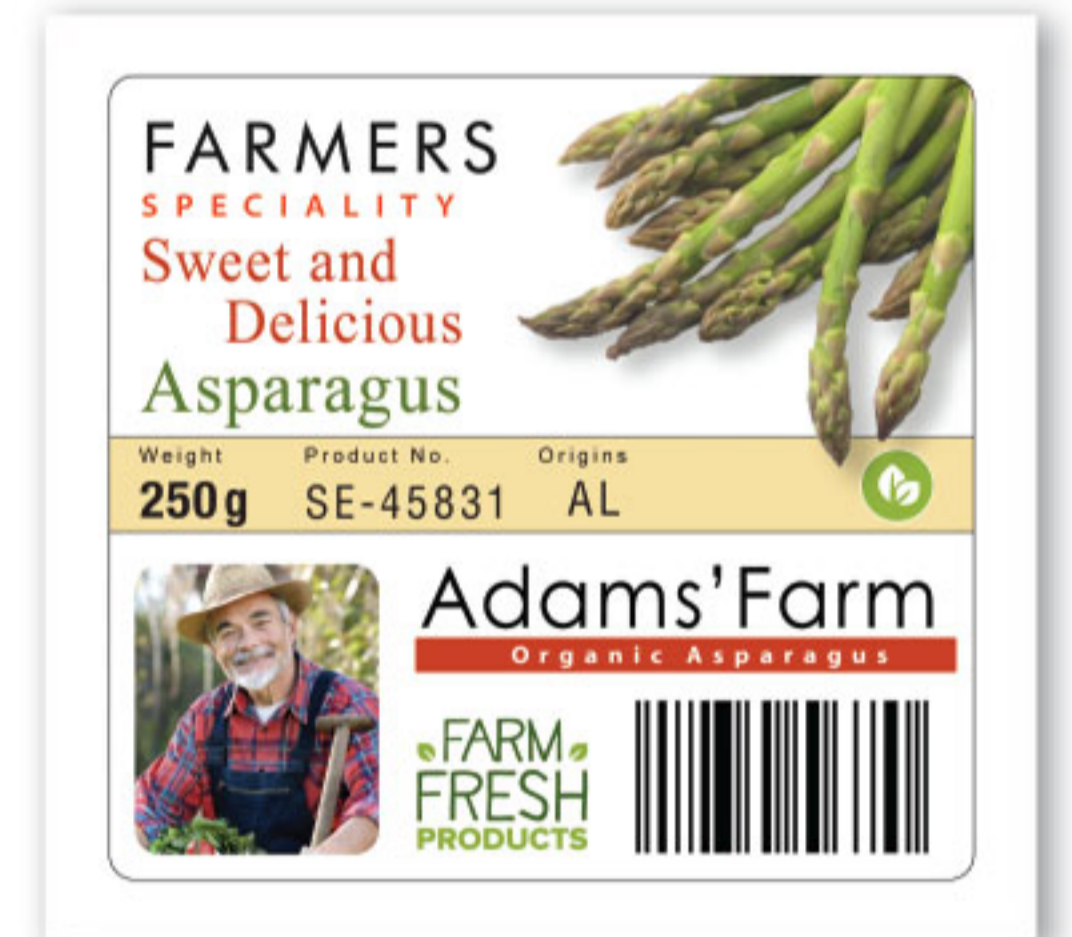
มีระบบตรวจสอบหัวฉีดอัตโนมัติ

รองรับวัสดุการพิมพ์ที่หลากหลาย

พิมพ์บนวัสดุการพิมพ์ที่หลากหลาย เริ่มตั้งแต่ กระดาษธรรมดา กระดาษสังเคราะห์ กระดาษพิวตันจนถึงพิวมัน เครื่องพิมพ์ออปชั่น ColorWorks C4050 ให้คุณภาพการพิมพ์ที่ดีเยี่ยม ให้ภาพกราฟิก ที่คมชัด รองรับวัสดุการพิมพ์ต่างๆ เช่น กระดาษมัน ฉลากต่อเนื่อง กระดาษต่อเนื่องและพร้อมตัด (die cut) ได้อย่างมีประสิทธิภาพ



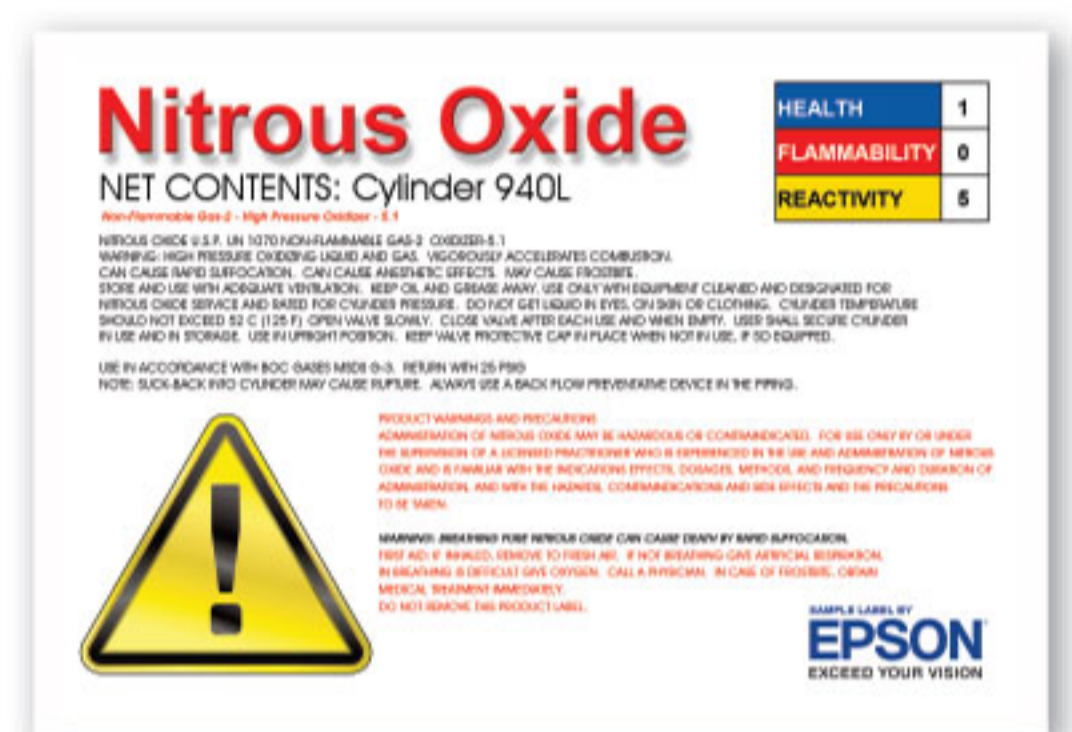
ตัวพิวตันชนิดพิเศษ



ฉลากความงามสูง



ฉลากพิวตันชนิดพิเศษ



ฉลากพิวตัน PE

ฟังก์ชันจับคู่สี

ฟังก์ชันจับคู่สีและฟังก์ชันจับคู่เฉพาะจุด (โปรไฟล์ ICC และเครื่องมือ จับคู่สีเฉพาะจุด) ช่วยให้งานพิมพ์คมชัด แม่นยำและมีประสิทธิภาพสูง

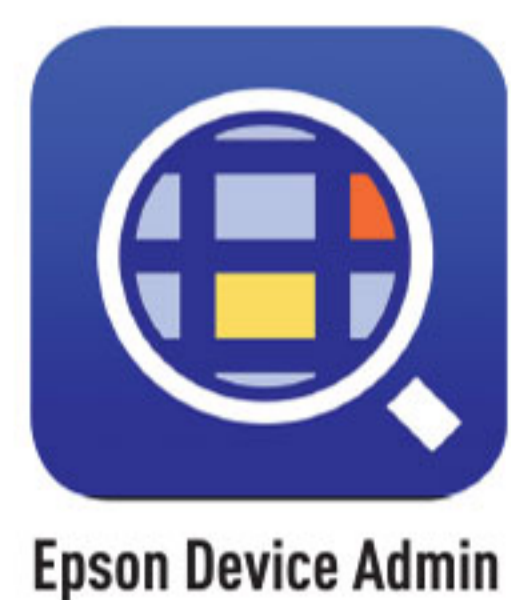


เครื่องวัดค่าสีแบบดิจิทัล Spectrophotometer Epson SD-10

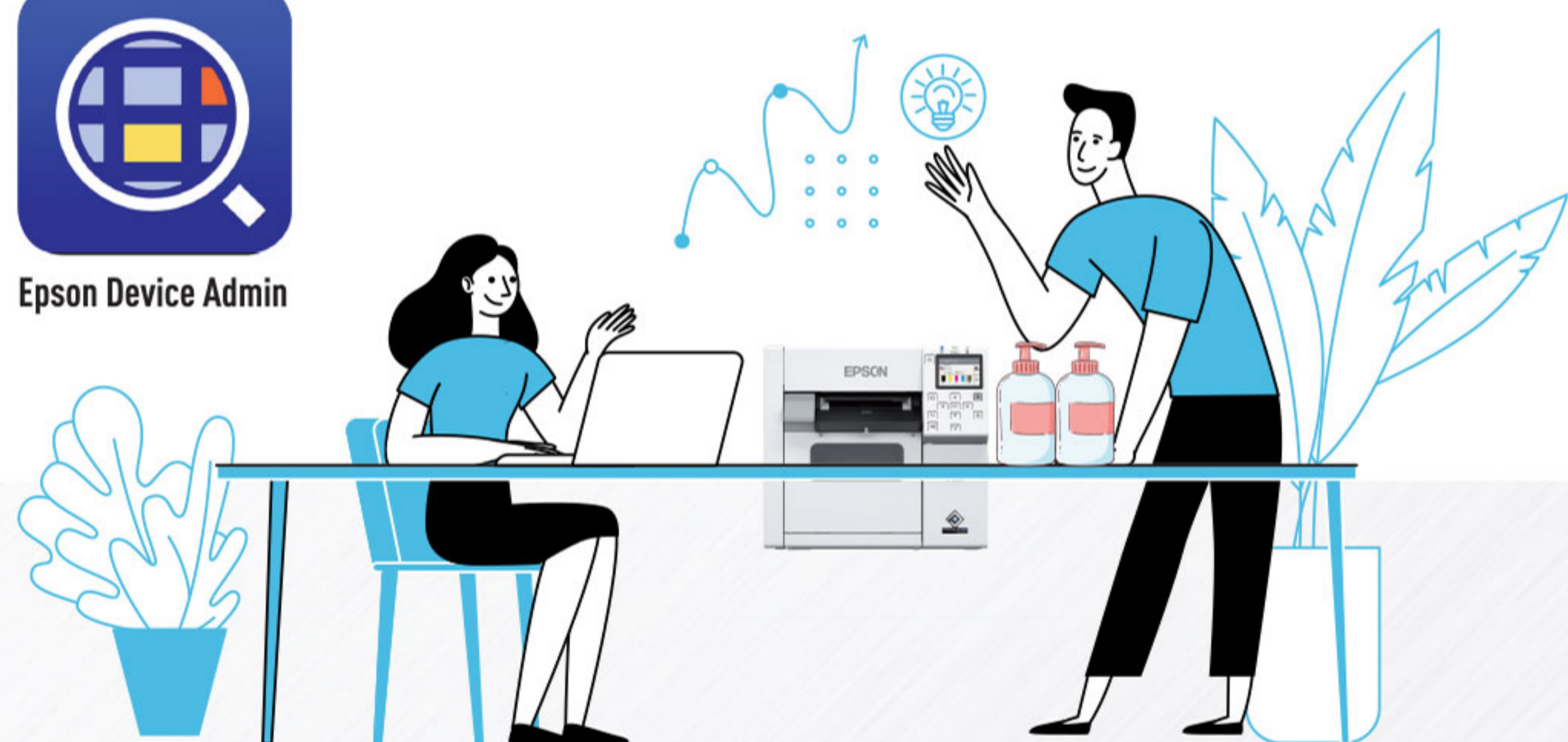


ใช้งานสะดวก บำรุงรักษาได้ง่าย

รองรับซอฟต์แวร์งานฉลากได้ทั้งหมด เครื่องพิมพ์ออปชั่น ColorWorks C4050 มีไดรเวอร์ Mac/Linux ที่เพิ่มเข้ามา พร้อมรองรับ WebConfig ติดตั้งและบำรุงรักษาได้ง่าย ให้ผู้ใช้สามารถตรวจสอบระดับน้ำหมึกบนจอ LCD สี ขนาด 2.7 นิ้ว มาพร้อมเครื่องตัดอัตโนมัติที่ถอดเปลี่ยนได้ และซอฟต์แวร์ Epson Device Admin ช่วยประหยัดเวลา ตอบโจทย์การใช้งานทางธุรกิจได้อย่างสมบูรณ์แบบ



Epson Device Admin



เพิ่มความจุตลับหมึก

ด้วยตลับหมึกแยก CMYK* คุณสามารถเปลี่ยนเฉพาะตลับหมึกสีที่หมดเท่านั้น ช่วยลดค่าใช้จ่ายและพิมพ์งานปริมาณมากได้อย่างต่อเนื่อง ประหยัดมากขึ้น และลดเวลาในการผลิตน้อยลง นอกจากนี้ยังมีหมึกสีดำด้านเป็นทางเลือก ให้กับผู้ใช้ที่ต้องการเพิ่มช่วงสีให้หลากหลายมากขึ้น และลูกค้าสามารถ พิมพ์ซ้ำได้



*ตัวเลือกการใช้งานหมึกสีดำด้าน (MK) หรือหมึกสีดำเงา (BK) ขึ้นอยู่กับการใช้งานและวัสดุที่ใช้ หมายเหตุ: การตั้งค่านี้นั้นถูกกำหนด ณ วันจัดจำหน่ายและไม่สามารถเปลี่ยนชุดหมึกเป็นชุดอื่นได้

รายละเอียดคุณสมบัติเฉพาะ

| | |
|--|--|
| รุ่น | C4050 |
| หมายเลข SKU | C31CK03106 |
| เทคโนโลยีการพิมพ์ | |
| เทคโนโลยี | Serial Inkjet PrecisionCore TFP with Nozzle Verification Technology |
| สี | พิมพ์ 4 สี, ตลับหมึกแยก |
| หมึก | หมึก UltraChrome DL pigment: ฟ้า, ม่วงแดง, เหลือง, ดำ, (ดำด้าน*2) |
| ตลับหมึก | |
| สี (หมึกสี) | ฟ้า, ม่วงแดง, เหลือง, ดำ, ดำด้าน*2 |
| รุ่น | SJIC46P(C), SJIC46P(M), SJIC46P(Y), SJIC46P(BK), SJIC46P(MK) |
| ความละเอียดการพิมพ์ | สูงถึง 1,200 x 1,200 dpi |
| ความกว้างการพิมพ์ | สูงสุด 108 มิลลิเมตร |
| ความเร็วการพิมพ์ | ความเร็วสูงสุด (300 x 600 dpi): 100 มิลลิเมตรต่อวินาที ความเร็วสูงสุดสำหรับวัสดุพิมพ์มัน (600 x 600 dpi): 48 มิลลิเมตรต่อวินาที*2 เมื่อพิมพ์ที่ความกว้าง 101.6 มิลลิเมตร |
| พอร์ตเชื่อมต่อ | Hi-Speed USB 2.0 และ Ethernet (100BASE-TX /10BASE-T) [ใช้อุปกรณ์เสริม OT-WL06] |
| พจนต์บาร์โค้ด (Printer Driver Built-in) | UPC-A, UPC-E, JAN13(EAN), JAN8(EAN), Code39, ITF, Codabar, Code93, Code128, GS1-128, GS1 DataBar Omnidirectional, GS1 DataBar Truncated, GS1 DataBar Limited, GS1 DataBar Expanded |
| สัญลักษณ์ 2 มิติ | PDF417, QR Code, Maxi Code, GS1 DataBar Stacked, GS1 DataBar Stacked Omnidirectional, GS1 DataBar Expanded Stacked, DataMatrix, Aztec Code, MicroPDF417, Micro QR Code |
| แหล่งของวัสดุการพิมพ์ | ป้อนม้วน, ต่อเนื่อง |
| ชนิดของวัสดุ | ธรรมดา, พิวตัน, พื้นผิว, สังเคราะห์, พิวมัน, พิวมันวาว, สายรัดข้อมือ |
| ข้อมูลจำเพาะของกระดาษ*3 | |
| รูปแบบ | ความกว้างฉลาก: ความกว้างกระดาษด้านหลัง: ความหนาฉลาก: |
| ม้วน | 21.4 - 108 มิลลิเมตร 25.4 - 112 มิลลิเมตร 0.08 - 0.24 มิลลิเมตร |
| กระดาษต่อเนื่อง | 46 - 108 มิลลิเมตร 50 - 112 มิลลิเมตร 0.08 - 0.24 มิลลิเมตร |
| เส้นผ่าศูนย์กลางกลางม้วนกระดาษด้านนอก | สูงสุด 101.6 มิลลิเมตร |
| เส้นผ่าศูนย์กลางกลางแกนกระดาษ | กระดาษต่อเนื่อง: 500 หรือน้อยกว่า |
| ทิศทางกระดาษ | เอาหน้ากระดาษออก |
| เส้นผ่าศูนย์กลางกลางแกนกระดาษ | ฉลากธรรมดา, ฉลากพิวตัน, ฉลากสังเคราะห์: ต่ำสุด 44.1 มิลลิเมตร ฉลากพิวมัน, สายรัดข้อมือ: ต่ำสุด 56.8 มิลลิเมตร |
| จำนวนกระดาษต่อเนื่อง | กระดาษต่อเนื่อง: 500 หรือน้อยกว่า |
| ทิศทางกระดาษ | เอาหน้ากระดาษออก |
| อุณหภูมิ/ความชื้น | |
| ขณะทำงาน | 5 - 35°C / 20 - 80% RH; การพิมพ์บาร์โค้ด: 15 - 35°C / 20 - 80% RH |
| จัดเก็บ | เมื่อบรรจุแล้ว (หมึกไม่แข็ง): -20 - 60°C / 5 - 85% RH (ไม่มีการควบแน่น) |
| ขนาดโดยรวม (ลึก x กว้าง x สูง) | 283 x 310 x 285 มิลลิเมตร |
| น้ำหนัก | ประมาณ 13 กิโลกรัม |
| แหล่งจ่ายกระแสไฟฟ้า | Dedicated AC Adapter |
| การสิ้นเปลืองพลังงาน | |
| ขณะพิมพ์ | ประมาณ 28.2 W |
| สแตนด์บาย | ประมาณ 2.6 W |
| แรงดันไฟฟ้า | AC 100 - 240 V |
| ความถี่ไฟฟ้า | 50 - 60 Hz |
| มาตรฐาน EMC | Europe: CE Marking North America: FCC Class A, CAN ICES-3 (A)/NMB-3 (A) Oceania: Radiocommunications (Electromagnetic Compatibility) Standard, Class A |
| มาตรฐานความปลอดภัย | Safety Smark (ลิงก์ไป) |

*1 ตัวเลือกการใช้งานหมึกสีดำด้าน (MK) หรือหมึกสีดำเงา (BK) ขึ้นอยู่กับการใช้งานและวัสดุที่ใช้

*2 เมื่อพิมพ์ที่ความกว้าง 101.6 มิลลิเมตร

*3 สำหรับข้อมูลจำเพาะกระดาษ ศึกษาข้อมูลเครื่องพิมพ์

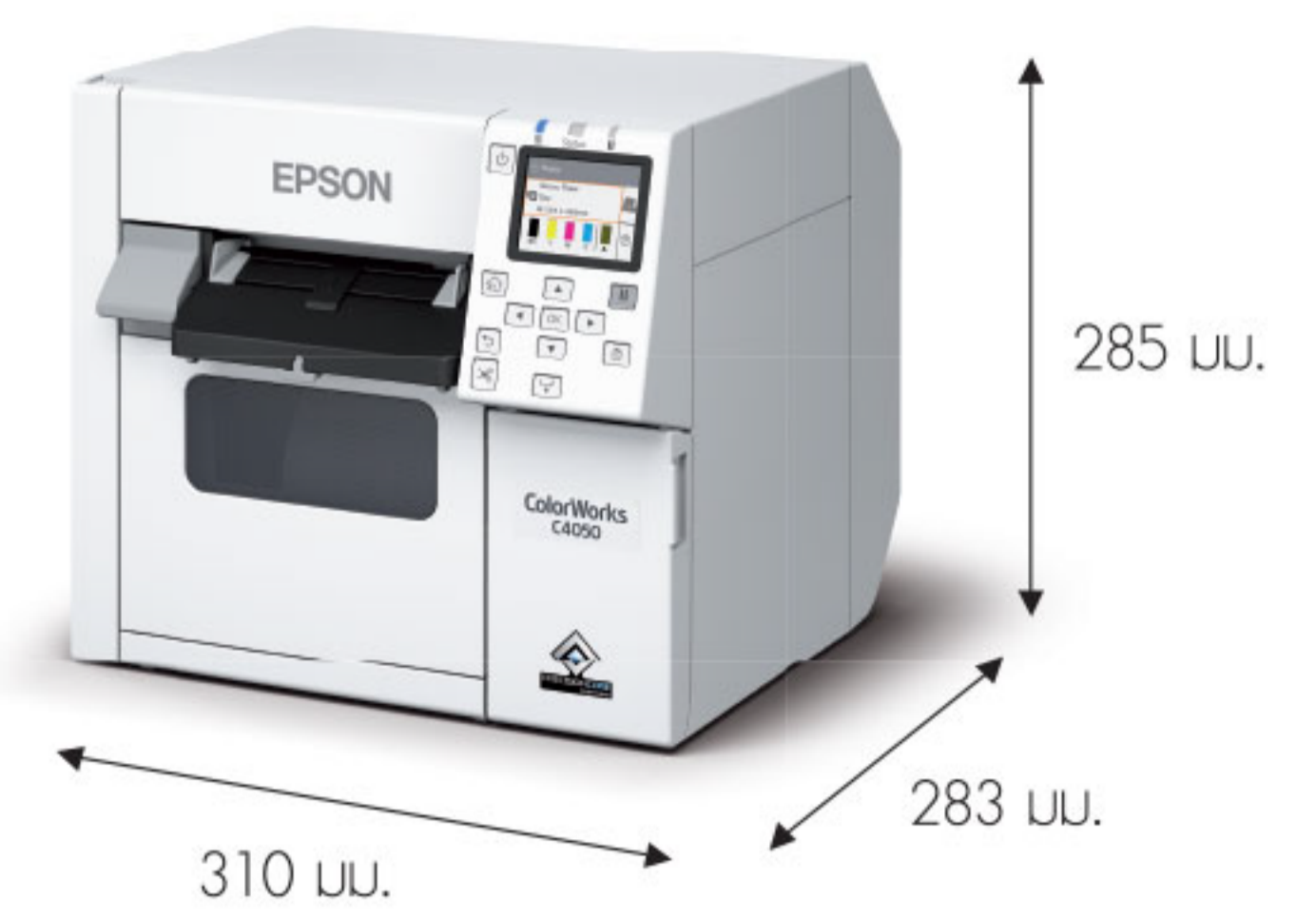
ข้อจำกัดการใช้งาน:

เมื่อเครื่องพิมพ์นี้ใช้สำหรับการใช้งานที่ต้องการความน่าเชื่อถือและความปลอดภัยสูง เช่น อุปกรณ์ขนส่งที่เกี่ยวข้องกับการบิน รถไฟ เรือ ยานยนต์และอื่นๆ อุปกรณ์ป้องกันภัยพิบัติ อุปกรณ์ความปลอดภัยต่างๆ และอื่นๆ เพื่อการทำงาน/ความแม่นยำและอื่นๆ คุณควรใช้เครื่องพิมพ์นี้ให้ห่างจากบริเวณที่ร้อน เพื่อป้องกันข้อผิดพลาด เนื่องจากเครื่องพิมพ์นี้ไม่ได้มีไว้สำหรับการใช้งานที่ต้องการความน่าเชื่อถือสูง/ความปลอดภัยสูงมาก เช่น อุปกรณ์ที่เกี่ยวข้องกับการบินและอวกาศ อุปกรณ์สื่อสารหลัก อุปกรณ์ควบคุมพลังงานนิวเคลียร์หรืออุปกรณ์ทางการแพทย์ที่เกี่ยวข้องกับการดูแลทางการแพทย์โดยตรงและอื่นๆ โปรดใช้วิจารณญาณในการตัดสินใจเลือกใช้ตามคุณสมบัติ และความปลอดภัยของเครื่องพิมพ์ของงานของคุณ หมึกเอปสัน ColorWorks ไม่สามารถสัมผัสกับอาหารโดยตรงได้

ขนาดและน้ำหนัก

C4050

น้ำหนัก: ประมาณ 13 กิโลกรัม



วัสดุสิ้นเปลือง

C13T52R100 ตลับหมึกสีดำ SJIC46P-BK

C13T52R200 ตลับหมึกสีฟ้า SJIC46P-C

C13T52R300 ตลับหมึกสีม่วงแดง SJIC46P-M

C13T52R400 ตลับหมึกสีเหลือง SJIC46P-Y

C13T52R500 ตลับหมึกสีดำด้าน SJIC46P-MK

C33S021601 กล้องบำรุงรักษา SJMB4000

อุปกรณ์เสริม

C32C882101 ภาชนะกระดาษ OT-PT40

C32C882201 ชุดตัดอัตโนมัติ OT-CU40

C32C891328 ชุด LAN ไร้สาย OT-WL06-328

© 2022 Epson Singapore Pte Ltd สงวนลิขสิทธิ์ ห้ามทำซ้ำ ในบางส่วนหรือทั้งหมด โดยไม่ได้รับความยินยอมเป็นลายลักษณ์อักษรจาก Epson

EPSON เป็นเครื่องหมายการค้าจดทะเบียนของ Seiko Epson Corporation. ชื่อสินค้าและชื่อบริษัทอื่นๆ ที่กำหนดที่ปรากฏในนี้ ใช้เพื่อวัตถุประสงค์ในการเรียกขานเท่านั้น และเป็นเครื่องหมายการค้าหรือเครื่องหมายการค้าจดทะเบียนของเจ้าของผลิตภัณฑ์นั้นๆ เอปสัน ไม่มีสิทธิ์ใดๆ ในเครื่องหมายเหล่านั้น ตัวอย่างภาพสแกน/ภาพพิมพ์ ในเอกสารนี้การออกแบบและรายละเอียดของผลิตภัณฑ์เป็นภาพจำลอง ข้อมูลจำเพาะอาจมีการเปลี่ยนแปลงโดยไม่ต้องแจ้งให้ทราบ และอาจแตกต่างกันระหว่างประเทศ กรุณาตรวจสอบกับสำนักงาน Epson ที่ท้องถิ่นเพื่อรับข้อมูลเพิ่มเติม

ตราประทับของตัวเกินจำหน่าย

พฤษภาคม 2565

บริษัท เอปสัน (ประเทศไทย) จำกัด

ชั้น 22 อาคารปิ่นเกล้าเวออร์
เลขที่ 1152 ถนนพหลโยธิน แขวงคลองเตย เขตคลองเตย กรุงเทพฯ 10110

Contact Us

✉ : support@eth.epson.co.th
☎ : Epson Thailand
☎ : 02-460-9699

Follow Us

Facebook, Instagram, YouTube, LinkedIn, Twitter
EpsonThailand

More Details

Website, Product Today, Virtual Solution Center
QR codes for website, product, and virtual solution center.