

INK TANK SYSTEM PRINTER  
L-SERIES

**EPSON**  
EXCEED YOUR VISION

# คู่มือการติดตั้งและการใช้งาน EPSON L220 / L360

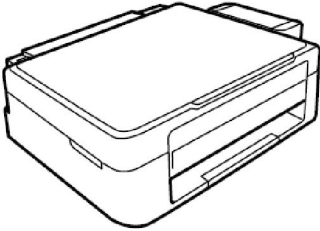


## สารบัญ

หน้า

บทที่ 1 อุปกรณ์ในกล่อง	2
บทที่ 2 การเตรียมความพร้อมก่อนการใช้งานเครื่องพิมพ์	3-6
บทที่ 3 การติดตั้งไดรเวอร์	7-12
บทที่ 4 แผงควบคุมการทำงาน	13
บทที่ 5 การถ่ายเอกสาร	14
บทที่ 6 การสแกน	15
บทที่ 7 การเติมหมึก	16
บทที่ 8 แนวทางการแก้ปัญหาเบื้องต้น	17-21

# บทที่ 1 อุปกรณ์ในกล่อง

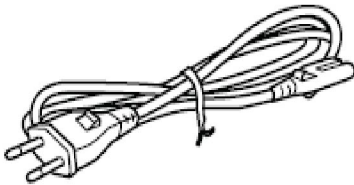


1 เครื่องพิมพ์ L220 / L360

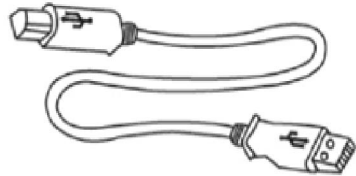
## Windows



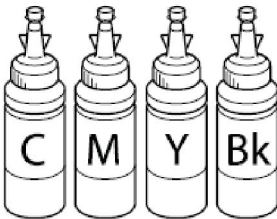
2 แผ่น CD ไนวออส



3 สายไฟ



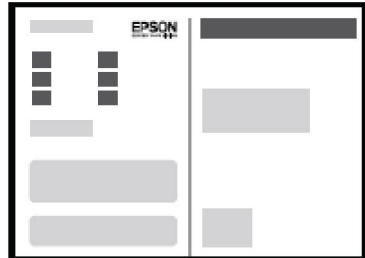
4 สาย USB



5 หมึก 4 สี

รหัสหมึกพิมพ์

- สีดำ / Black T6641 (Bk)
- สีม่วงแดง / Magenta T6643 (M)
- สีฟ้า / Cyan T6642 (C)
- สีเหลือง / Yellow T6644 (Y)



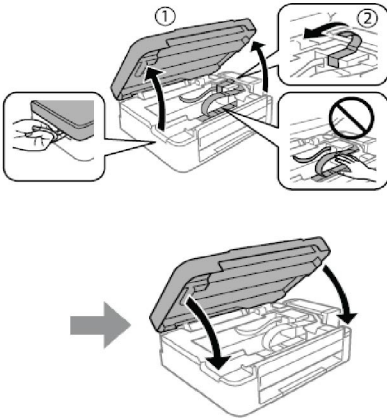
## Start Here

## บทที่ 2 การเตรียมความพร้อมก่อนการใช้งานเครื่องพิมพ์

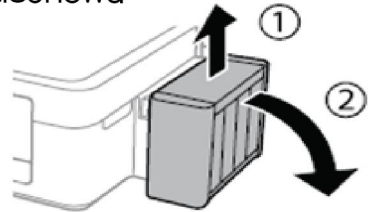
### ข้อควรระวัง

- ห้ามเชื่อมต่อสายไฟและสาย USB ก่อนการเติมน้ำหมึก
- ดึงเทปทวนสีฟ้าที่ติดหัวพิมพ์ออกก่อน เปิดเครื่องพิมพ์

**1** แกะวัสดุกันกระแทกที่ซ่อนออกทั้งหมด รวมถึงบริเวณหัวพิมพ์ภายในเครื่อง



**2** ปลดชุดตลับหมึกออกจากตัวยึด โดยยกขึ้นตรงๆ แล้ววางลงระนาบเดียวกับพื้น

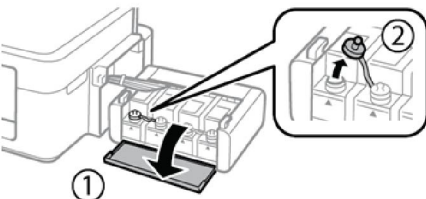


### ข้อควรระวัง

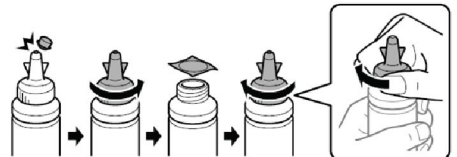
ห้ามดึงและวางชุดตลับหมึกในลักษณะบิดหรือพีนท่อน้ำหมึก



**3** เปิดจุกหมึกแล้วดึงออก

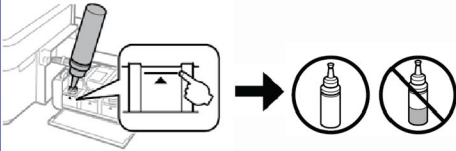


**4** บิดฝาจุกหมึกออก → เปิดฝาขวด แกะสติ๊กเกอร์ปิดปากออก → ปิดฝาขวด → นำไปติดตั้ง

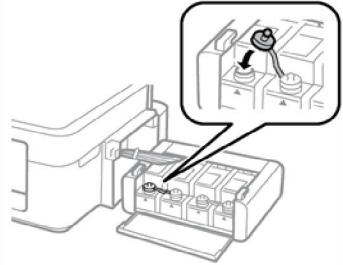




- 5** เติมน้ำหมึกให้สีตรงกับสีนี้ๆ  
(ควรเติมน้ำหมึกให้หมดขวด)

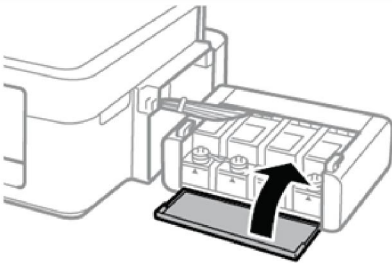


- 6** เมื่อใส่ น้ำหมึกแล้วให้ปิดจุดตลับ  
น้ำหมึกกลับเข้าที่ให้แน่น

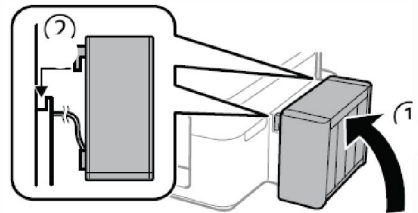


- 7** ทำซ้ำขั้นตอนที่ 4 ถึง 6 สำหรับขวดหมึกแต่ละขวด

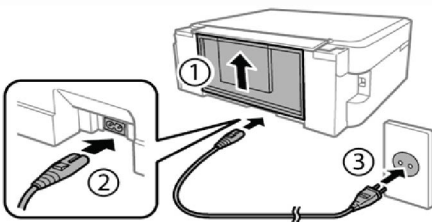
- 8** ปิดฝา



- 9** ยกชุดตลับหมึกกลับสู่  
ตำแหน่งเดิม



- 10** เชื่อมต่อสายไฟ และสียบปลั๊ก




- 11** เปิดเครื่องพิมพ์ และรอ  
จนกระทั่งไฟ  ติดค้าง



- 12 กดปุ่ม  ค้างไว้ 3 วินาที จนกระทั่งไฟ  เริ่มกระพริบ เป็นการเริ่มต้นการชาร์จหมึก



- 13 การเติมน้ำหมึกครั้งแรกจะใช้เวลา ประมาณ 20 นาที ให้รอจนกระทั่งไฟ  หยุดกระพริบ



**ข้อห้าม**

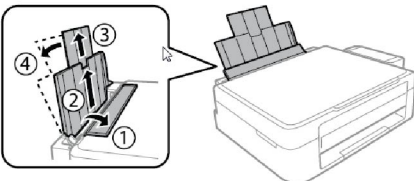
ระหว่างที่เครื่องกำลังชาร์จน้ำหมึก อยู่ ห้ามปิดเครื่องพิมพ์ หรือดึงปลั๊กไฟออก

**วิธีการป้อนกระดาษ**

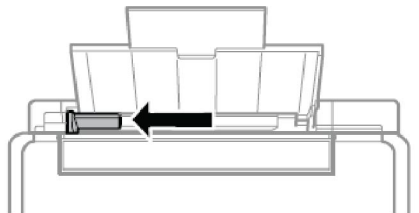
**หมายเหตุ**

อย่าใส่กระดาษเกินเครื่องหมาย  ภายในตัวกั้นขอบ

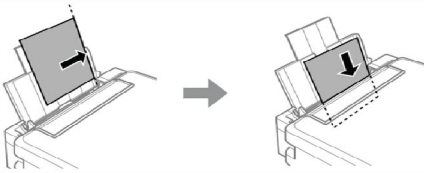
- 1 เปิดตัวกั้นทาดป้อนกระดาษ แล้วดึงทาดป้อนกระดาษขึ้น



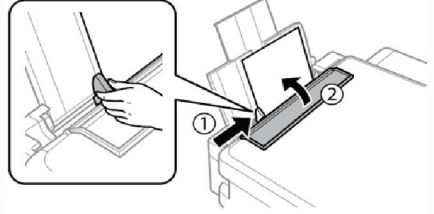
- 2 เลื่อนตัวกั้นกระดาษไปชิดด้านซ้าย



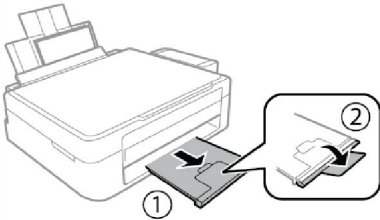
**3** ใส่กระดาษโดยหันด้านที่จะพิมพ์  
เข้าหาตัวเรา กระดาษชิดขวามือ



**4** เลื่อนตัวกั้นขอบให้พอดีกับกระดาษ  
จากนั้นปิดตัวกั้นทาดป้อนกระดาษลง



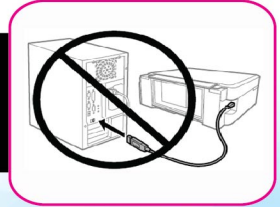
**5** ดึงถาดรองกระดาษออก



# บทที่ 3 การติดตั้งไดรเวอร์ (ระบบ Windows)



ห้ามต่อสาย USB จนกว่าจะได้รับ คำแนะนำให้เชื่อมต่อในขั้นตอนการ ติดตั้งไดรเวอร์



**1** ดับเบิลคลิก  InstallNavi

**2** เลือก  ฉันขอรับใบอนุญาตการใช้งาน **||** แล้วกด **ถัดไป**

**3** เลือก **ถัดไป**

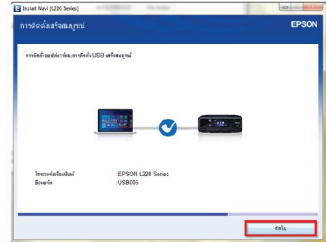
**4** จะปรากฏหน้าจอของการติดตั้ง ให้กดถัดไป ไปเรื่อยๆ

**5** เมื่อถึงหน้าจอนี้ให้เลือก  I have nished lling ink into the ink tanks. แล้วกด **ถัดไป**

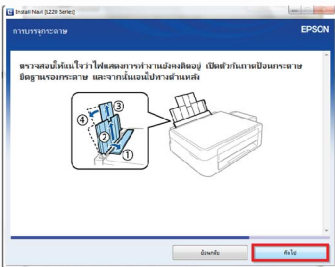
**6** กด **ถัดไป** ไปเรื่อยๆ จนถึงหน้าจอนี้ ให้เชื่อมต่อสาย USB



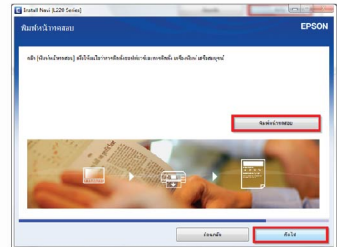
**7** เมื่อเชื่อมต่อสาย USB เรียบร้อยแล้ว และหน้าจอปรากฏดังตัวอย่าง ด้านล่างให้กด **ถัดไป**



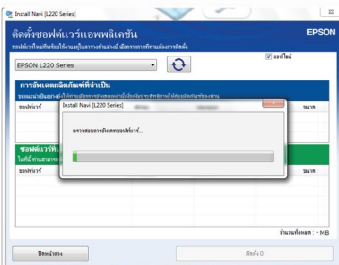
**8** แนะนำการป้อนกระดาษ ให้กด **ถัดไป** ไปเรื่อยๆ



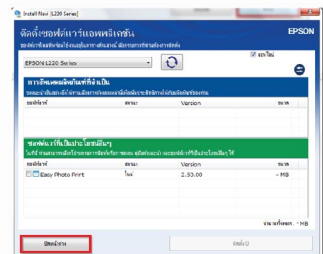
**9** เมื่อติดตั้งไดรเวอร์เสร็จเรียบร้อยแล้ว ให้กด “พิมพ์หน้าทดสอบ” แล้วกด **ถัดไป**



**10** จะปรากฏหน้าต่าง

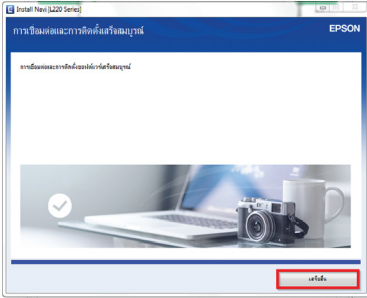


**11** กด “ปิดหน้าต่าง”





**12** เลือก “เสร็จสิ้น”



**บทที่ 3 การติดตั้งไดรเวอร์ (สำหรับ Mac Os x)**

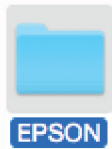
**หมายเหตุ**

- เปิดเครื่องพิมพ์และเชื่อมต่อสาย USB ระหว่างเครื่องพิมพ์กับคอมพิวเตอร์
- เชื่อมต่อสัญญาณอินเทอร์เน็ต

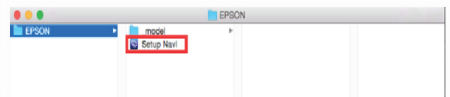
**1** ดับเบิลคลิก



ต่อด้วย



**2** ดับเบิลคลิก “Setup Navi”





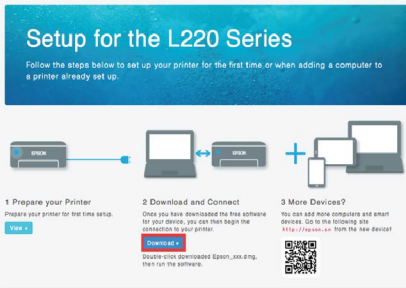
**3** หน้าจอจะลิงก์ไปที่ Internet เพื่อดาวน์โหลดไดรเวอร์ โดยกรอกชื่อรุ่น L220



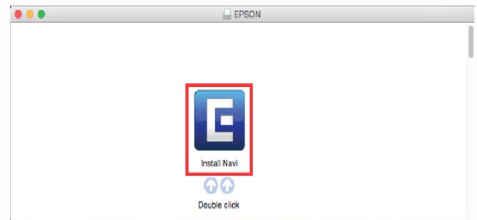
**4** เลือก “Let’s get started”



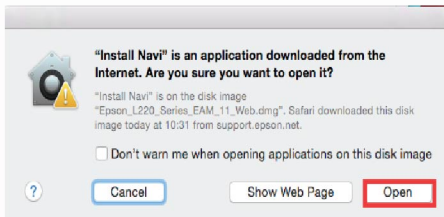
**5** เลือก “Download”



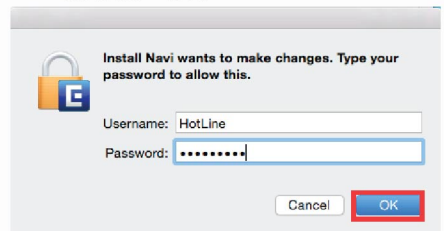
**6** เมื่อดาวน์โหลดเรียบร้อยแล้วให้ดับเบิลคลิก “Install Navi” เพื่อติดตั้ง



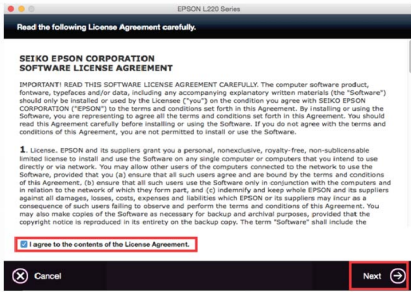
**7** คลิก “Open”



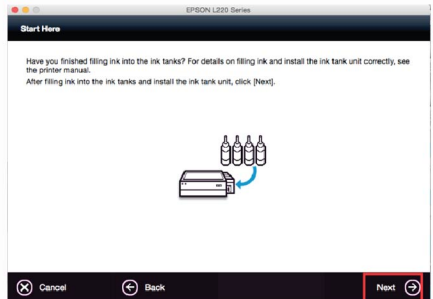
**8** ใส่ UserName , Password (ถ้ามี) แล้วกด “OK”



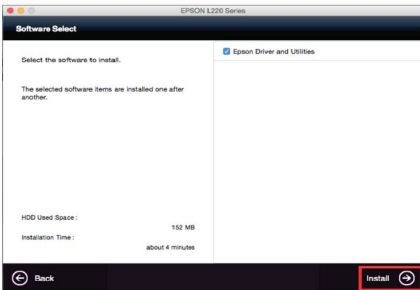
## 9 เลือก I agree to the contents of the License Agreement. แล้วกด “Next”



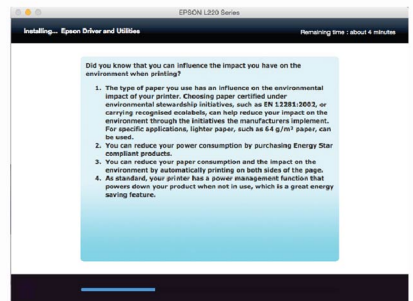
## 10 กด “Next”



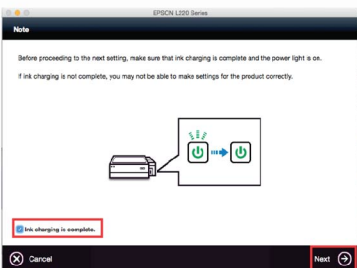
## 11 กด “Install”



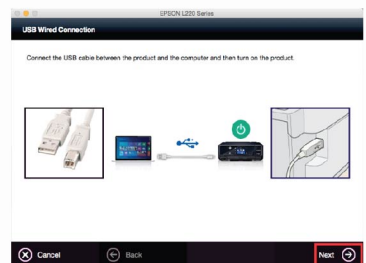
## 12 หน้าจอของการติดตั้ง



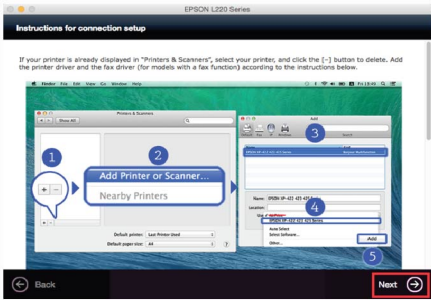
## 13 เลือก Ink charging is complete. แล้วกด “Next”



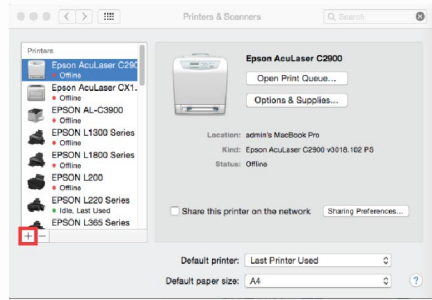
## 14 เชื่อมต่อสาย USB แล้วกด “Next”



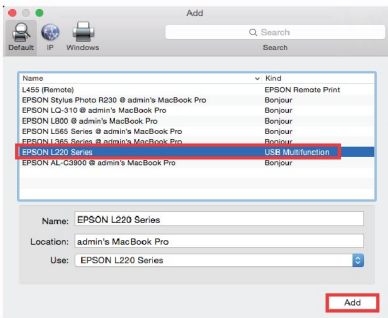
**15** กด “Next”



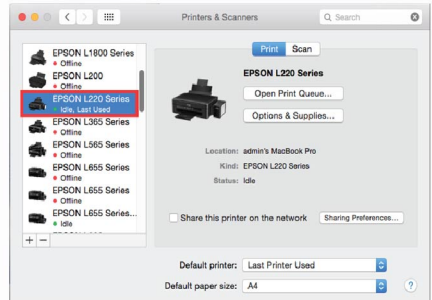
**16** กดเครื่องหมาย “+”



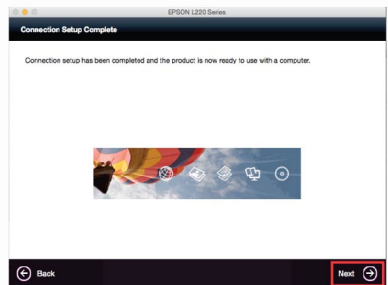
**17** เลือกชื่อเครื่องพิมพ์ แล้วกด “Add”



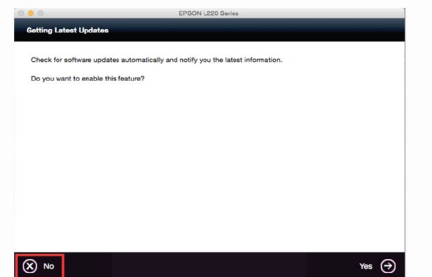
**18** จะปรากฏชื่อเครื่องพิมพ์เพิ่มเข้ามา



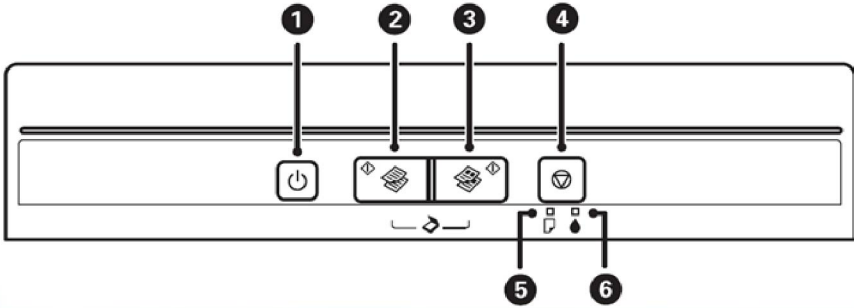
**19** แล้วกด “Next”













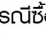


**20** กด “No” และ “Finish”



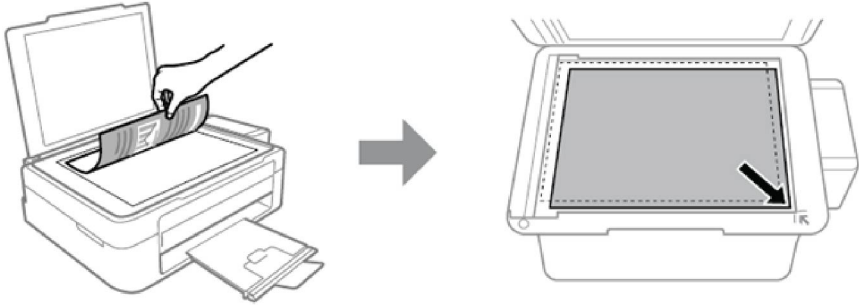
## บทที่ 4 แผงควบคุมการทำงาน



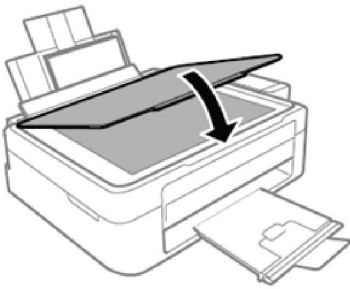
<p>1 </p>	<ul style="list-style-type: none"> <li>เปิด / ปิด เครื่องพิมพ์</li> <li>อย่าปิดเครื่องพิมพ์ขณะที่ไฟยังกระพริบอยู่ (ในกรณีที่มีการส่งข้อมูล)</li> <li>ถอดสายไฟออกเมื่อไฟปุ่มนี้ดับไป</li> </ul>
<p>2 </p>	<p>กดปุ่ม  เพื่อทำสำเนาเอกสารขาว-ดำ</p> <p>(หากกดปุ่ม  พร้อมกับปุ่ม  จะเป็นการสแกนเอกสารเป็น PDF ลงคอมพิวเตอร์)</p>
<p>3 </p>	<p>กดปุ่ม  เพื่อทำสำเนาเอกสารสี</p> <p>(หากกดปุ่ม  พร้อมกับปุ่ม  จะเป็นการสแกนเอกสารเป็น PDF ลงคอมพิวเตอร์)</p>
<p>4 </p>	<ul style="list-style-type: none"> <li>กดเพื่อยกเลิกการทำงาน</li> <li>กดปุ่มนี้ค้างไว้ 3 วินาที จนกระทั่งไฟกระพริบเป็นการทำความสะอาดหัวพิมพ์ (Head Cleaning)</li> </ul>
<p>5 </p>	<p>ติดค้ำหรือกระดาษเมื่อกระดาษหมด หรือกระดาษติด</p>
<p>6 </p>	<p>ไฟแสดงสถานะของน้ำหมึก</p> <ul style="list-style-type: none"> <li><b>ไฟกระพริบ</b> แจ้งหมึกใกล้หมด ( เต็มหมึก / เต็มหมึกในเครื่องพิมพ์ โดยที่ยังไม่ต้องถอดอะไรที่เครื่องพิมพ์ ทำงานได้ปกติ แต่ไฟจะกระพริบอยู่ รอจนกระทั่งไฟติดค้ำ )</li> <li><b>ไฟติดค้ำ</b> แจ้งหมึกหมด (กรณีซื้อหมึกมาเติมเพิ่ม) ให้กดปุ่ม  1 ครั้ง โดยใช้ความแรงในการกด (ไม่ต้องกดค้ำ) เป็นการรีเซ็ตหมึก</li> </ul>

## บทที่ 5 การถ่ายเอกสาร

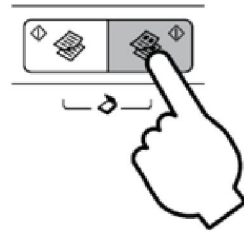
- 1 เปิดฝาครอบแล้ววางเอกสารคว่ำหน้าลงที่กระจก โดยให้ขีดมุมขวาล่างของกระดาษ (จะมีลูกศรชี้อยู่ที่มุมนั้น)



- 2 ปิดฝาครอบลง



- 3 กดปุ่ม  เพื่อถ่ายเอกสาร



กดปุ่ม  เพื่อถ่ายเอกสารขาว-ดำ

กดปุ่ม  เพื่อถ่ายเอกสารสี

● การถ่ายเอกสารมากกว่า 1 แผ่น

กดปุ่ม  (ถ่ายเอกสารสี) หรือ กดปุ่ม  (ถ่ายเอกสาร ขาว-ดำ) ตามจำนวนครั้งที่ต้องการ สูงสุดไม่เกิน 20 แผ่น

● ถ่ายเอกสารแบบร่าง

กดปุ่ม  พร้อมกับปุ่ม  (ถ่ายเอกสารสี) หรือ กดปุ่ม  (ถ่ายเอกสาร ขาว-ดำ) จนกระทั่งไฟเปิด / ปิดเครื่องกระพริบ จากนั้นปล่อยมือ

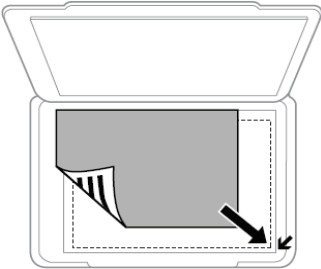
## บทที่ 6 การสแกน

### วิธีการสแกนจากหน้าเครื่อง

**หมายเหตุ**

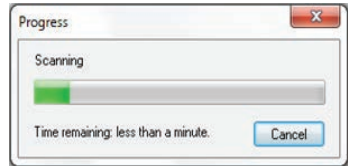
ต้องทำการติดตั้งซอฟต์แวร์ Epson Scan และ Epson Event Manager ที่คอมพิวเตอร์ก่อน

- 1 การเอกสารคว่ำหน้าลงที่กระจก โดยให้เอกสารชิดมุมที่มีลูกศรชี้

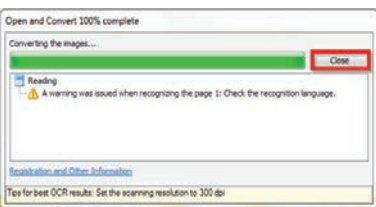


- 2 กดปุ่ม  +  พร้อมกับ (เป็นการสแกนเอกสารเป็นไฟล์ PDF)

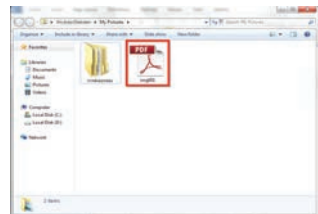
- 3 จะปรากฏหน้าจอดังนี้



- 4 กด Close



- 5 จะแสดงหน้าจอที่จัดเก็บไฟล์นั้น



### วิธีการสแกนผ่านคอมพิวเตอร์ (วิธีการใช้งาน Epson Scan)

สามารถดูวิธีการได้จากเว็บไซต์ [www.epson.co.th](http://www.epson.co.th)

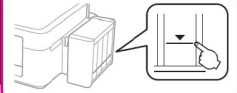
หรือเว็บลิงค์ [http://www.epson.co.th/epson\\_thailand/support/faq/th\\_faq\\_scanner.page](http://www.epson.co.th/epson_thailand/support/faq/th_faq_scanner.page)



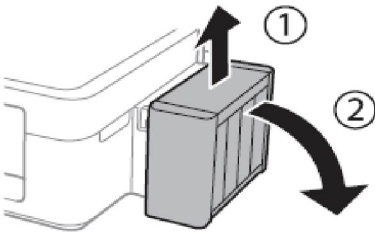
## บทที่ 7 การเติมหมึก

### หมายเหตุ

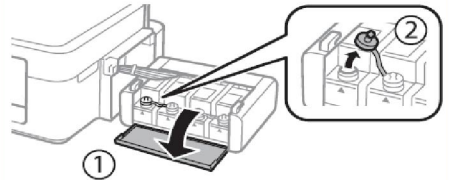
การใช้งานเครื่องต่อเมื่อระดับหมึกต่ำกว่าขีดระดับต่ำสุดบนตลับหมึก อาจทำให้เครื่องเสียหายได้



1 ปลดแท็กรังก์หมึกออกจากที่ยึด

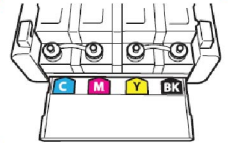


2 เปิดฝาครอบแล้วดึงจุกหมึกออก

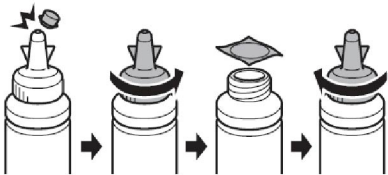


### ข้อควรระวัง

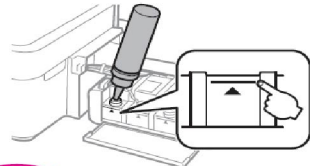
- ระวังอย่าให้น้ำหมึกหก
- เติมน้ำหมึกให้ตรงกับสีในแต่ละแท็กรังก์



- 3
1. ฝาจุกหมึกออก
  2. เปิดฝาขวด
  3. แกะสติ๊กเกอร์ปิดผนึกออก
  4. ปิดฝาขวด

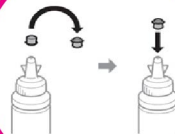


4 เติมน้ำหมึกลงในแท็กรังก์ให้ตรงกับแท็กรังก์สี โดยให้ถึงระดับขีดที่ข้างแท็กรังก์

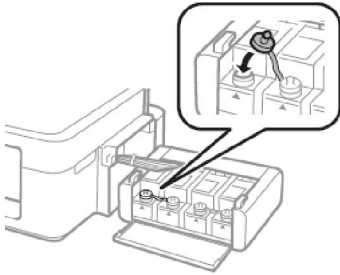


### หมายเหตุ

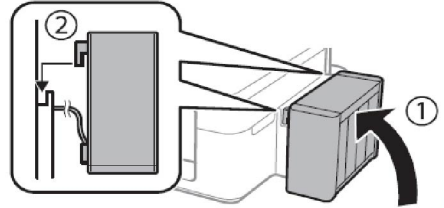
หากน้ำหมึกเหลืออยู่ ให้ใช้ฝาจุกหมึกปิดไว้ เพื่อใช้ในครั้งต่อไป



5 ปิดจุดหมุนทุกให้ครบทุกสี



6 ยกแท็งก์กลับเข้าตำแหน่งเดิม

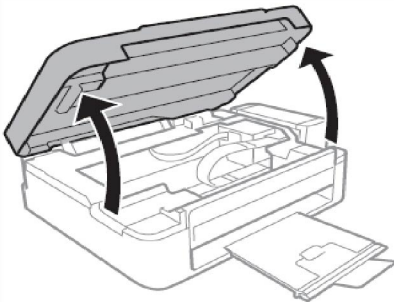


## บทที่ 8 แนวทางการแก้ปัญหาเบื้องต้น

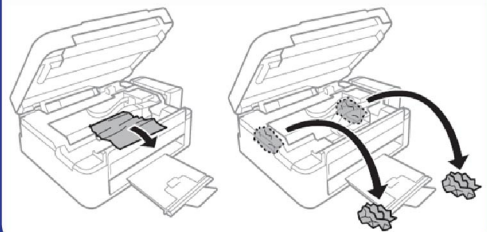
### วิธีแก้ไขปัญหาคณะกระดาษติด

1 ปิดเครื่องพิมพ์

2 ยกชุดสแกนเนอร์ขึ้น

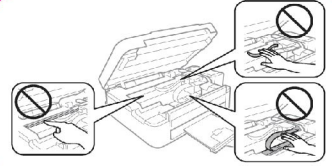


3 ดึงกระดาษที่ติดออก

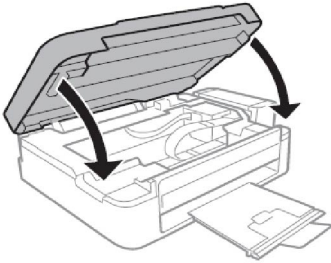


**ข้อควรระวัง**

อย่าสัมผัสโดนสายไฟสีขาว  
ชิ้นส่วนที่มีลักษณะใส และท่อน้ำหมึก  
ภายในเครื่องพิมพ์ ซึ่งอาจจะทำให้  
เครื่องทำงานผิดพลาดได้

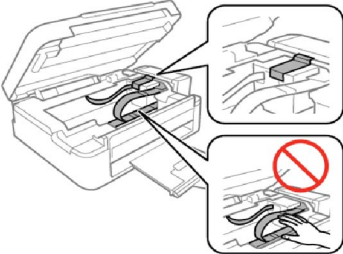


**4** ปิดชุดสแกนเนอร์ลง

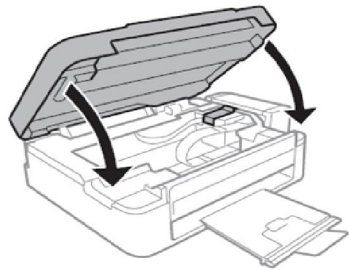


**การขนย้าย**

**1** ยกชุดสแกนเนอร์ขึ้น  
แล้วยึดหัวพิมพ์ด้วยแถบกา



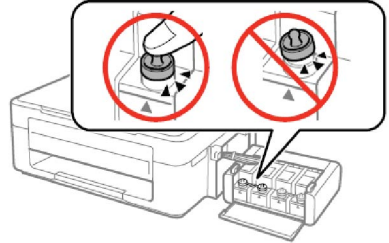
**2** ปิดชุดสแกนเนอร์ลง



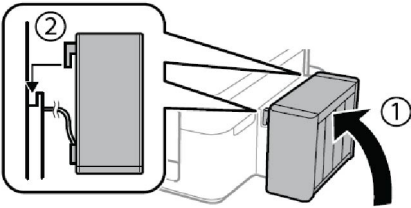
- 3 ดันถาดป้อนกระดาษและถาดรองรับกระดาษออกเก็บในเครื่องพิมพ์



- 4 ปิดจุกหมึกให้แน่น



- 5 ตรวจสอบว่ายึดแท่งกักเขี้ยวที่แล้ว

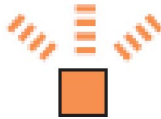


- 6 บรรจุเครื่องพิมพ์ด้วยวัสดุป้องกันการกระแทก เพื่อป้องกันไม่ให้ชุดตลับหมึกปลดออกจากที่ยึดได้

## ดวงไฟแสดงสถานะ:






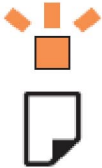


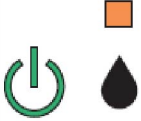

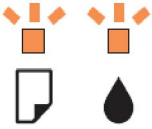



ไฟกระพริบช้าๆ



ไฟกระพริบเร็วๆ



ไฟติดค้าง

	<p>ไม่มีกระดาษที่เครื่องพิมพ์</p>	<p>ป้อนกระดาษแล้วกดปุ่ม  หรือ </p>
	<p>กระดาษติดที่เครื่องพิมพ์</p>	<p>นำกระดาษออกแล้วกดปุ่ม  หรือ </p>
	<p>หมึกหมด</p>	<p>หมึกหมด (กรณีซื้อหมึกมาเติมเพิ่ม) ให้กดปุ่ม  1 ครั้ง โดย ใช้ความแรงในการกด (ไม่ต้องกดค้าง) เป็นการชาร์จหมึก</p>
	<p>ไฟกระพริบสลับกัน แผ่นซับหมึก (Ink pad) ใกล้เต็ม / เต็มแล้ว</p>	<ul style="list-style-type: none"> <li>● กรณีที่แจ้งแผ่นซับน้ำหมึก (Ink pad) <b>เต็ม</b> ให้ยกเครื่องไปยังศูนย์บริการ เพื่อทำการเปลี่ยนแผ่นซับน้ำหมึก (Ink pad)</li> <li>● กรณีแผ่นซับหมึก (Ink pad) <b>ใกล้เต็ม</b> เครื่องยังสามารถทำงานได้ โดยกดปุ่ม  หรือ  เพื่อดำเนินการพิมพ์ต่อ แต่ไฟก็จะกระพริบไปเรื่อยๆ จนกว่าแผ่นซับน้ำหมึก (Ink pad) จะเต็มหรือยกเครื่องไปยังศูนย์บริการ เพื่อทำการเปลี่ยนแผ่นซับน้ำหมึก (Ink pad)</li> </ul>
	<p>เครื่องพิมพ์ Error</p>	<p>ยกชุดสแกนเนอร์ขึ้นและดึงกระดาษหรือสิ่งแปลกปลอมออกจากเครื่องพิมพ์ ปิดเครื่องพิมพ์แล้วเปิดใหม่ หากยังเจอปัญหาเดิม ให้ส่งศูนย์บริการ</p>

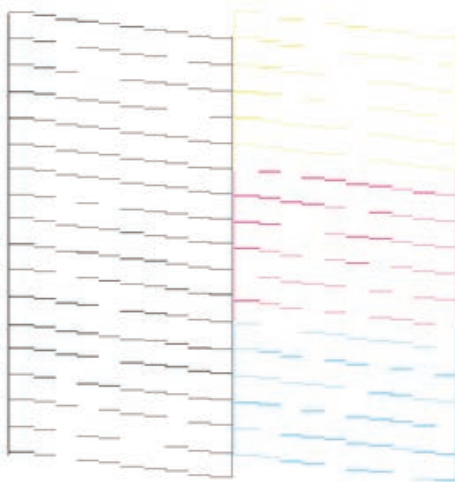
## วิธีแก้ไขปัญหางานพิมพ์ขาดหาย พิมพ์แล้วสีเพี้ยน

หากงานพิมพ์ขาดหาย, พิมพ์แล้วสีเพี้ยน ให้ทำการทดสอบการพิมพ์ หากผลทดสอบการพิมพ์ขาดหายดังรูปภาพ ให้ทำการล้างทำความสะอาดหัวพิมพ์ ตามเว็บลิงค์ด้านล่าง

[http://www.epson.co.th/epson\\_thailand/support/faq/th\\_faq\\_inktank.page](http://www.epson.co.th/epson_thailand/support/faq/th_faq_inktank.page)

### ดูหัวข้อเรื่อง

วิธีการทดสอบการพิมพ์ และทำความสะอาดหัวพิมพ์ กรณีหมึกออกไม่ครบ หรือ พิมพ์แล้วสีเพี้ยน L-Series ทุกรุ่น





# EPSON

EXCEED YOUR VISION

สอบถามข้อมูลใช้งานได้ที่ **Epson Call Center 0-2685-9899**

บริษัท เอปสัน (ประเทศไทย) จำกัด ชั้น 42 อาคารเซ็นทรัลพลาซ่า 1 ถนนสาทรใต้ แขวงยานนาวา เขตสาทร กรุงเทพฯ 10120 โทรศัพท์ 0-2685-9888 โทรสาร 0-2670-0669



EpsonThailand



EpsonSoutheastAsia

[www.epson.co.th](http://www.epson.co.th)

EPSON THAILAND / NOV 2015