

EPSON
EXCEED YOUR VISION

คู่มือการใช้งานเบื้องต้น

วิธีการ Set Wireless (Wifi) แบบ Infra

Epson Stylus™ T40W

วิธีการ Set Wifi แบบ Infra (T40W)

- 1 ต่อสาย Lan ระหว่าง **Printer** กับ **Notebook** หรือเครื่องคอมพิวเตอร์ที่ต้องการใช้งาน (สังเกต ไฟที่ปุ่ม Wifi จะโชว์เป็นสีส้ม แสดงว่าเป็นการเชื่อมต่อแบบ LAN)
- 2 พิมพ์ **Status Sheet** โดยกดปุ่มรูปกระดาษ (ใต้ปุ่ม Wifi) ที่เครื่อง



กดปุ่ม เพื่อพิมพ์ Status Sheet

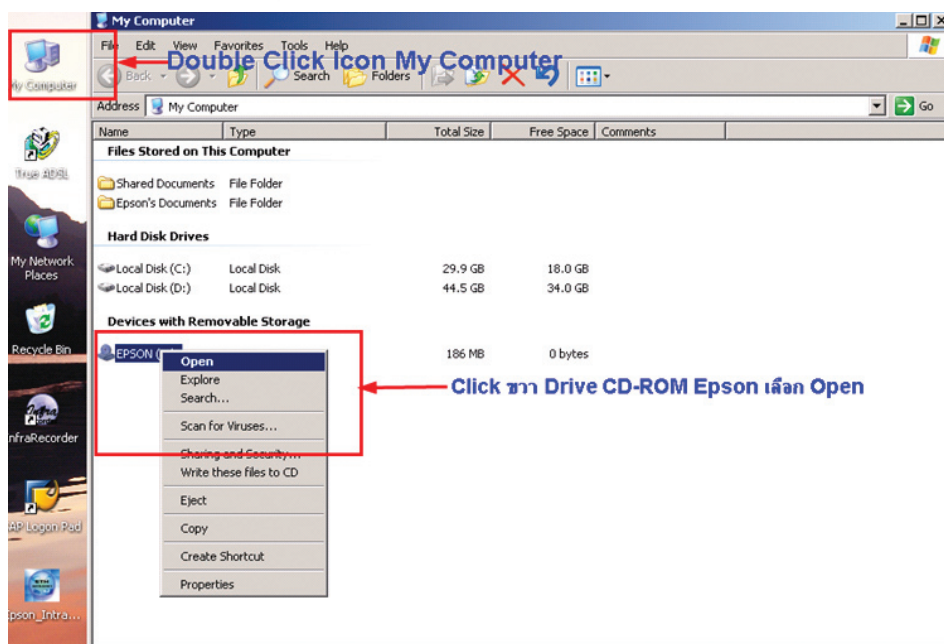
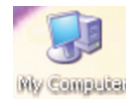
- 3 ดู **IP Address Printer** จาก **Status Sheet**

```
TCP/IP>
Get IP Address          Manual
IP Address             169.254.75.100
Subnet mask            255.255.255.0
Default Gateway        NONE
PIPA                   NONE
Bonjour                Enable
Bonjour Name           EPSON5AAFDA.local.
Bonjour Printer Name   EPSON5AAFDA
```

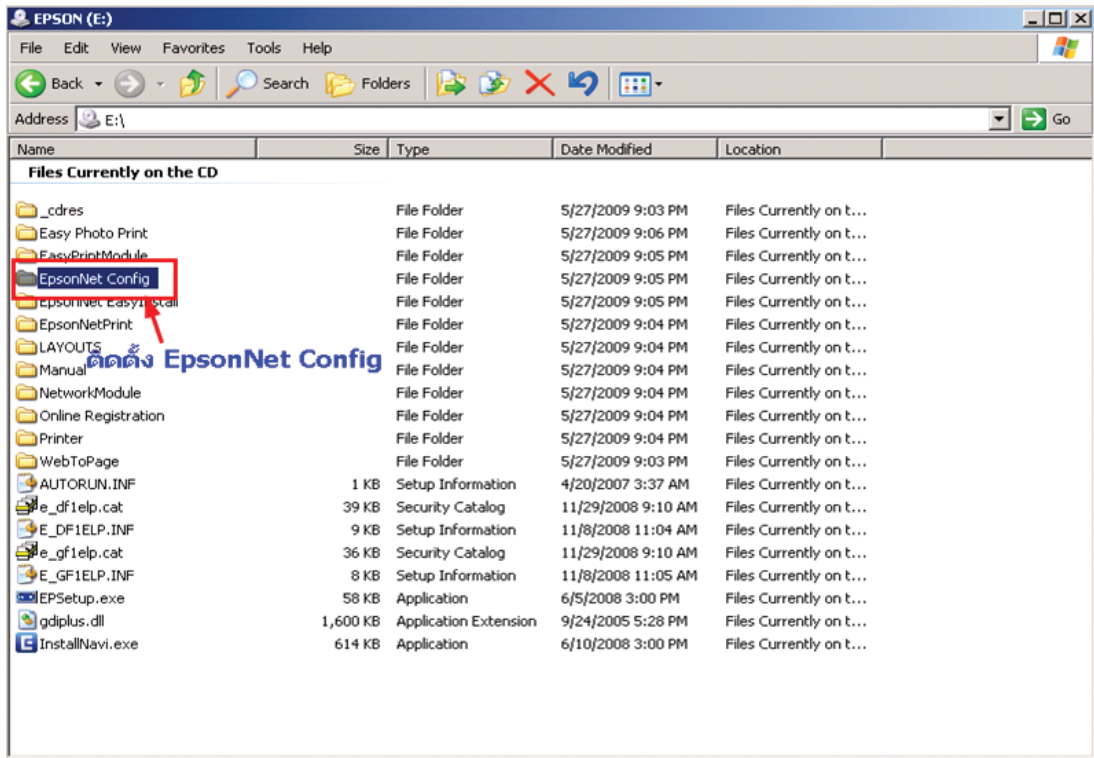
วิธีการติดตั้ง Epson Net Config

ติดตั้ง **Epson Net Config** และ **Printer Driver** จากแผ่นซีดีไดรฟ์เวอร์ T40W

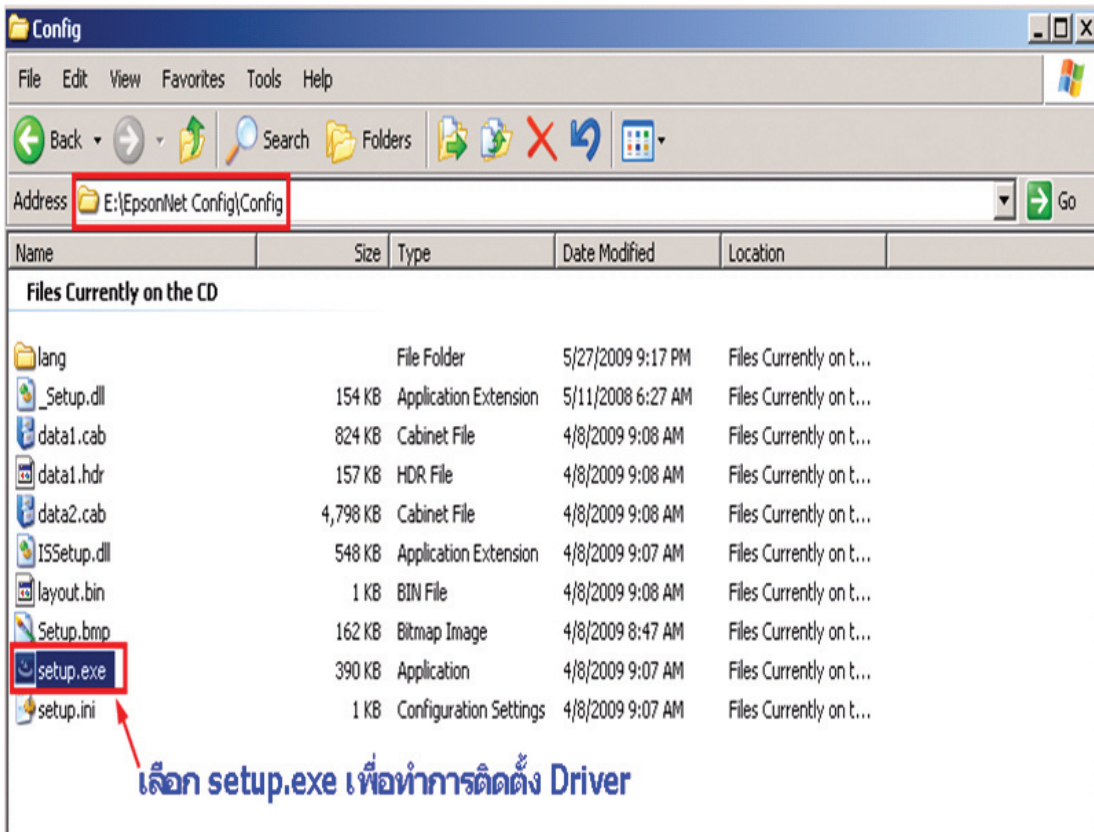
- 1 ให้ดับเบิลคลิกที่ ไอคอน **My Computer** ที่อยู่ด้านหน้า Desktop
- 2 คลิกขวาที่ ไดร์ซีดีรอม : **EPSON (E:)** จากนั้นเลือก **Open**



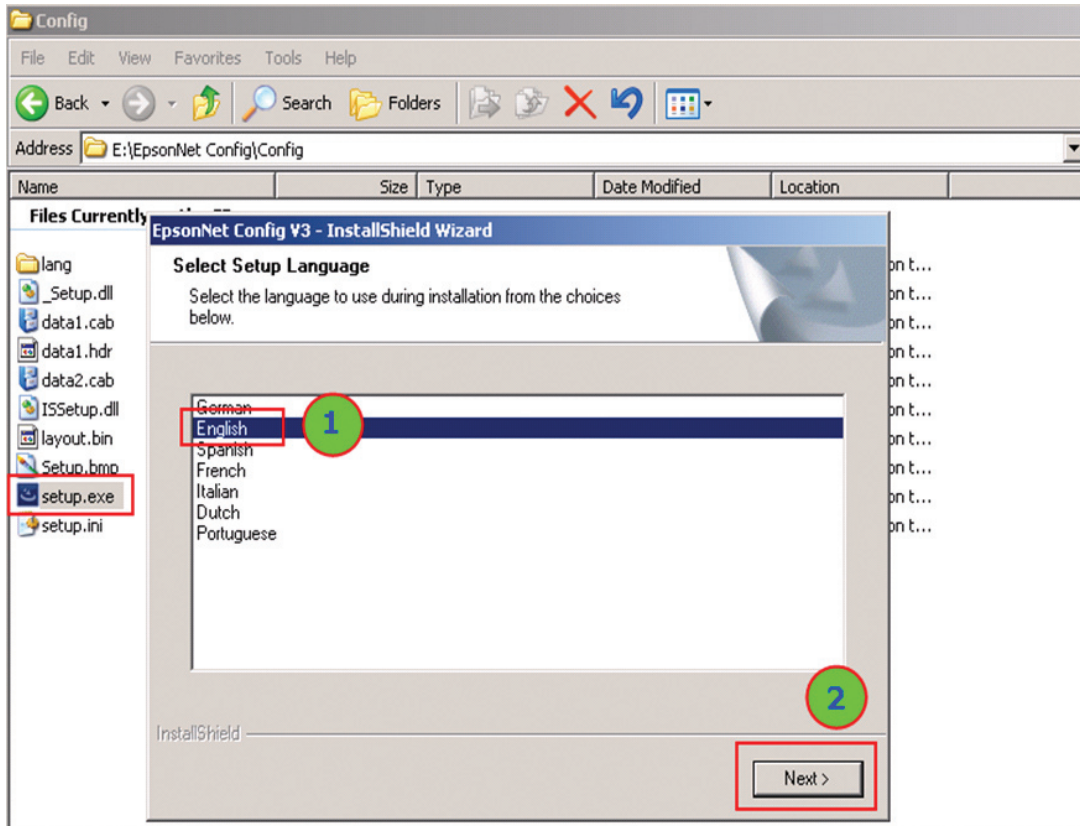
3 ดับเบิลคลิกโฟลเดอร์ **Epson Net Config**



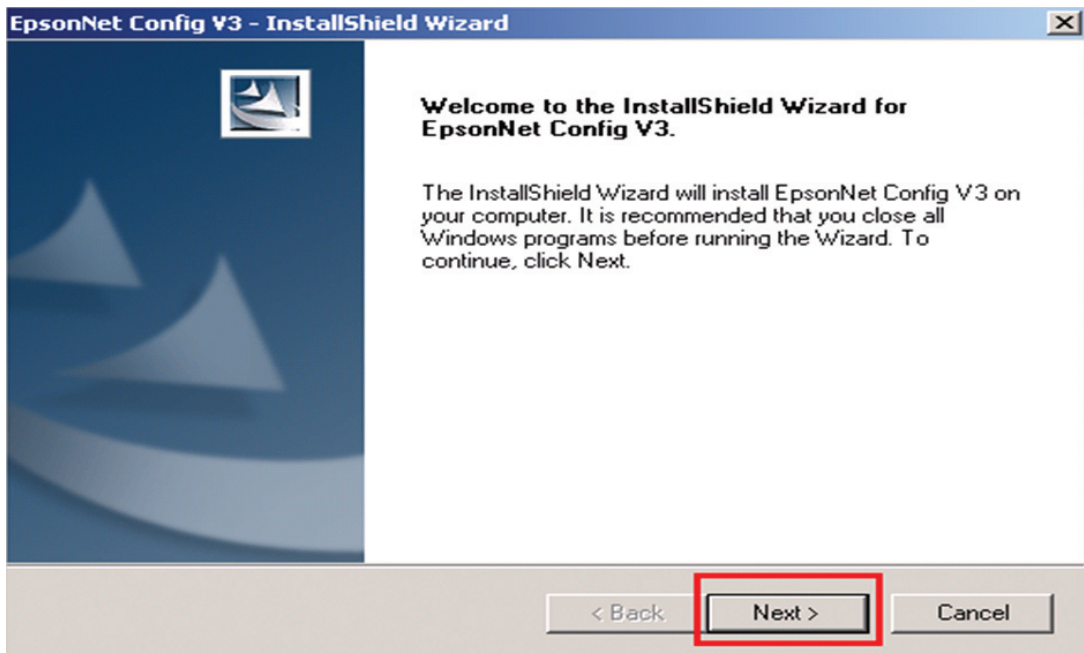
4 เลือก **Setup.exe** เพื่อทำการติดตั้ง



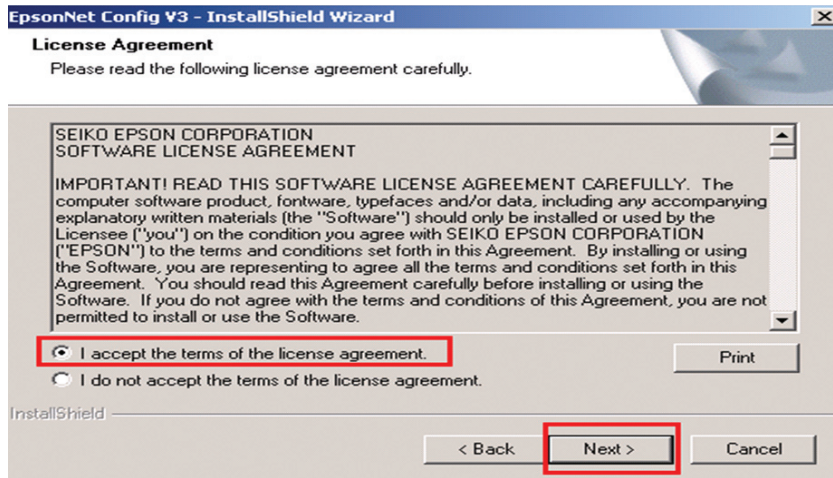
5 เลือก **English** หลังจากนั้นคลิก **Next**



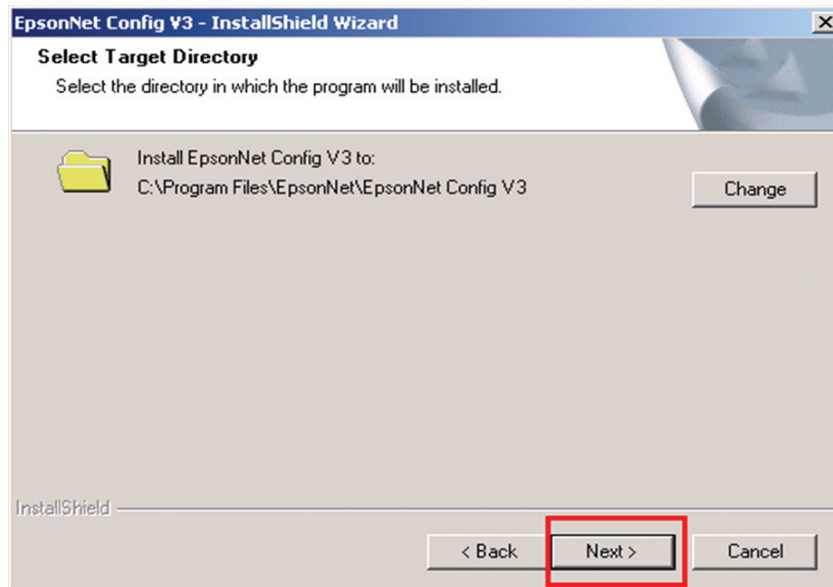
คลิก **Next**



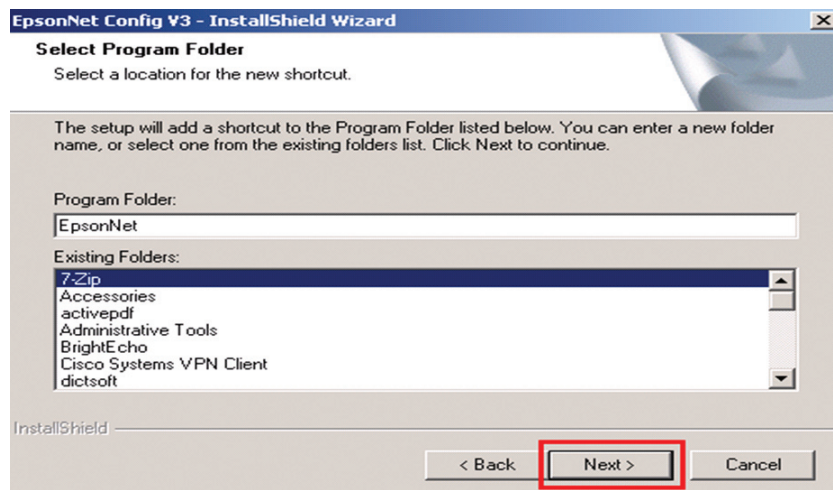
6 เลือก I accept หลังจากนั้นก็คลิก Next



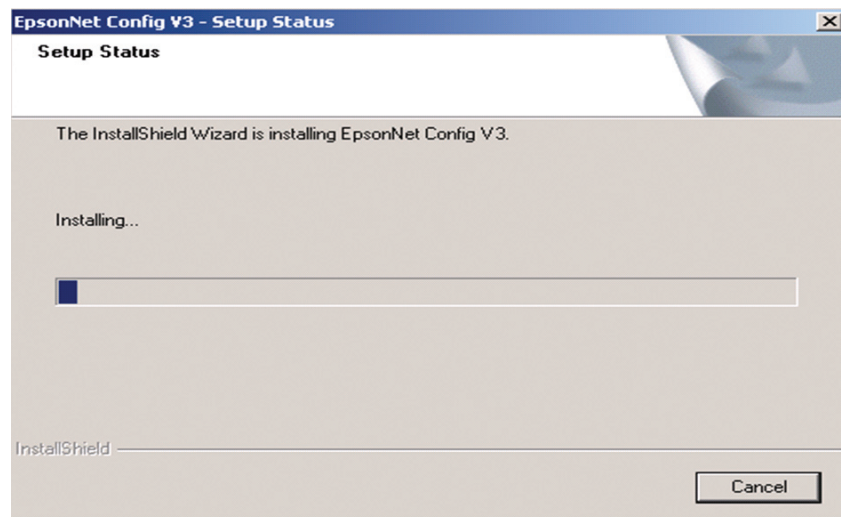
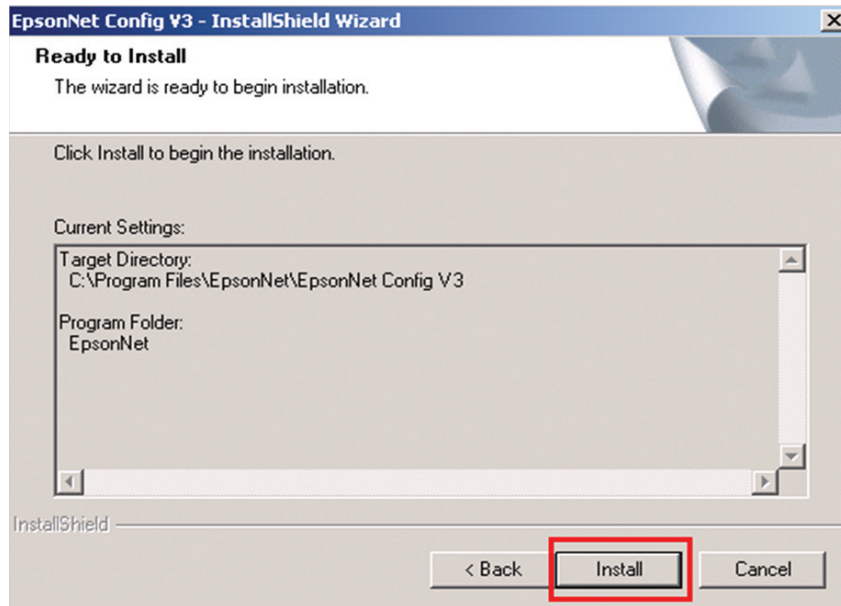
คลิก Next



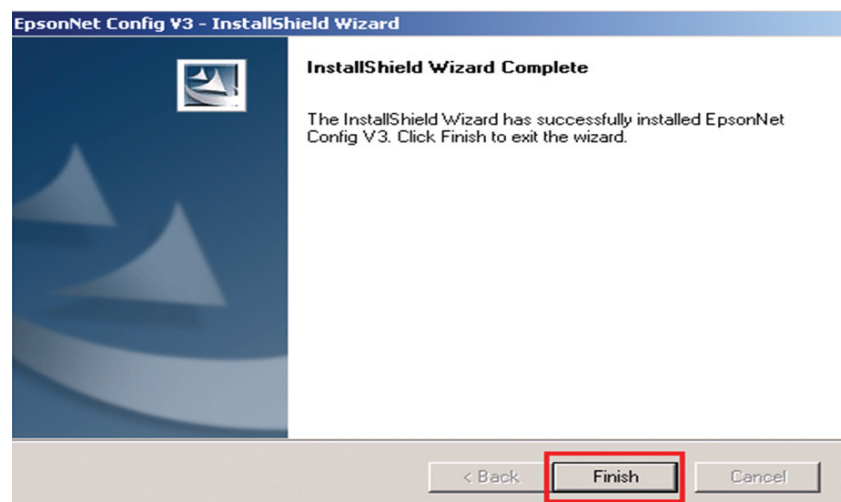
คลิก Next



คลิก **Install**



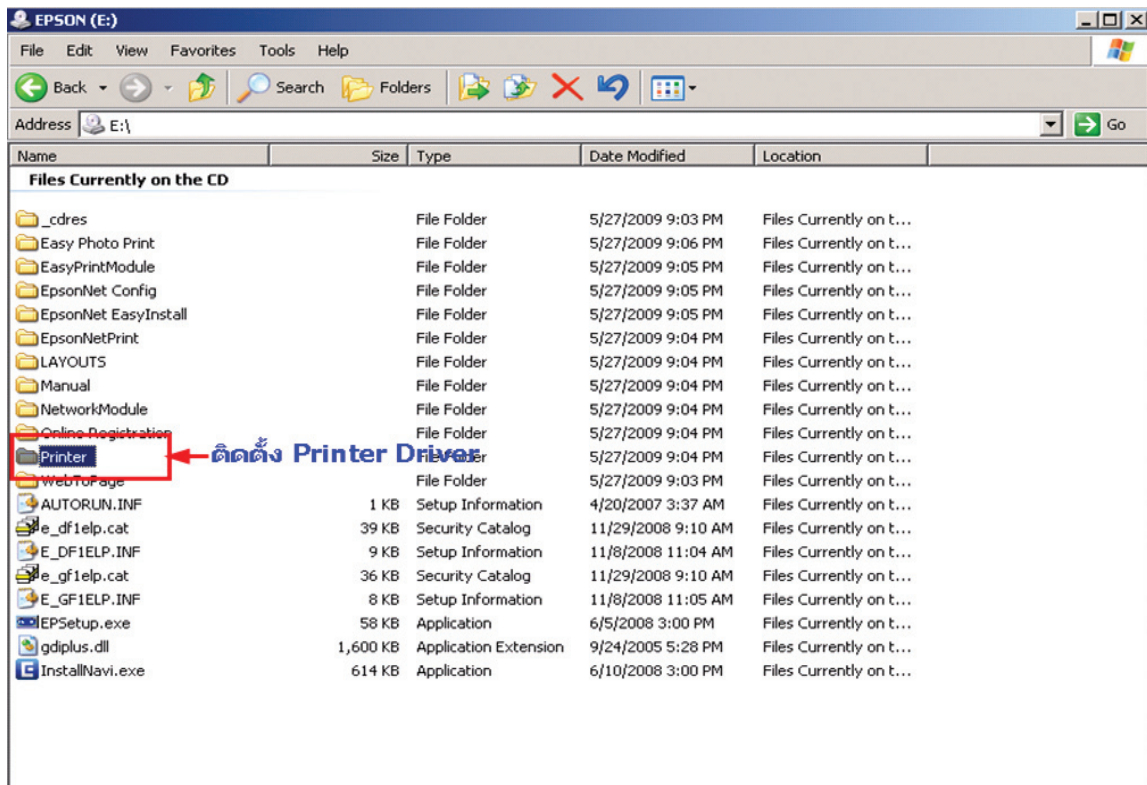
คลิก **Finish**



วิธีการติดตั้ง Printer Driver

1

ให้ดับเบิลคลิกที่ไฟล์เดอร์

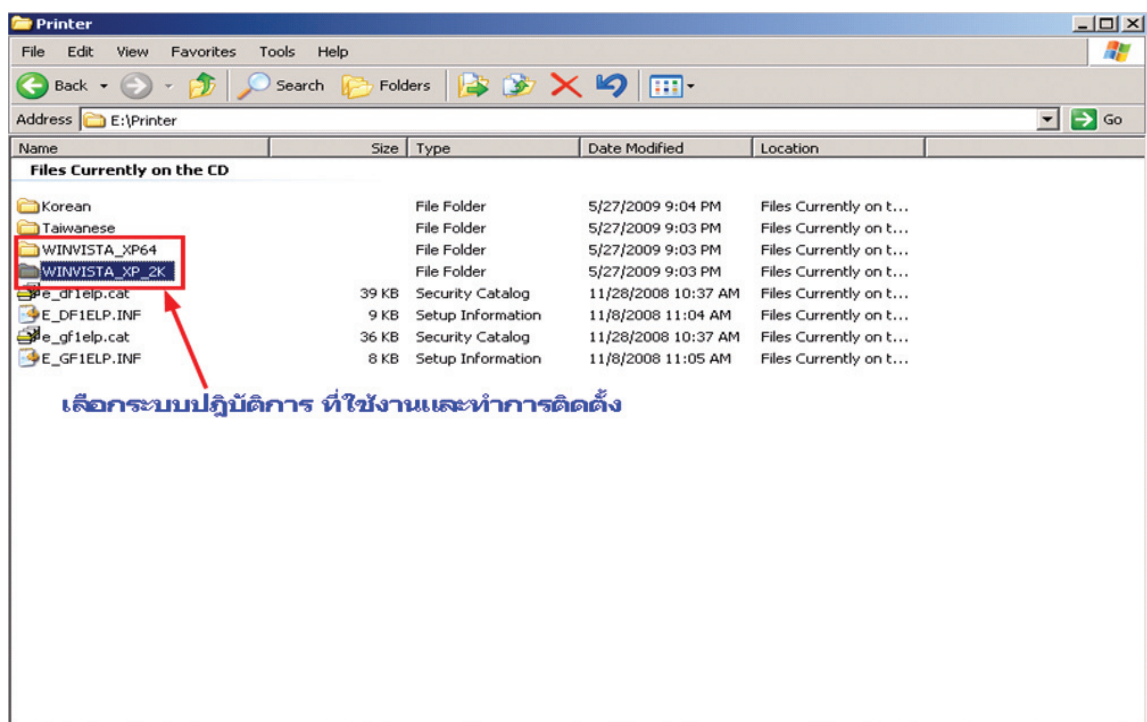


2

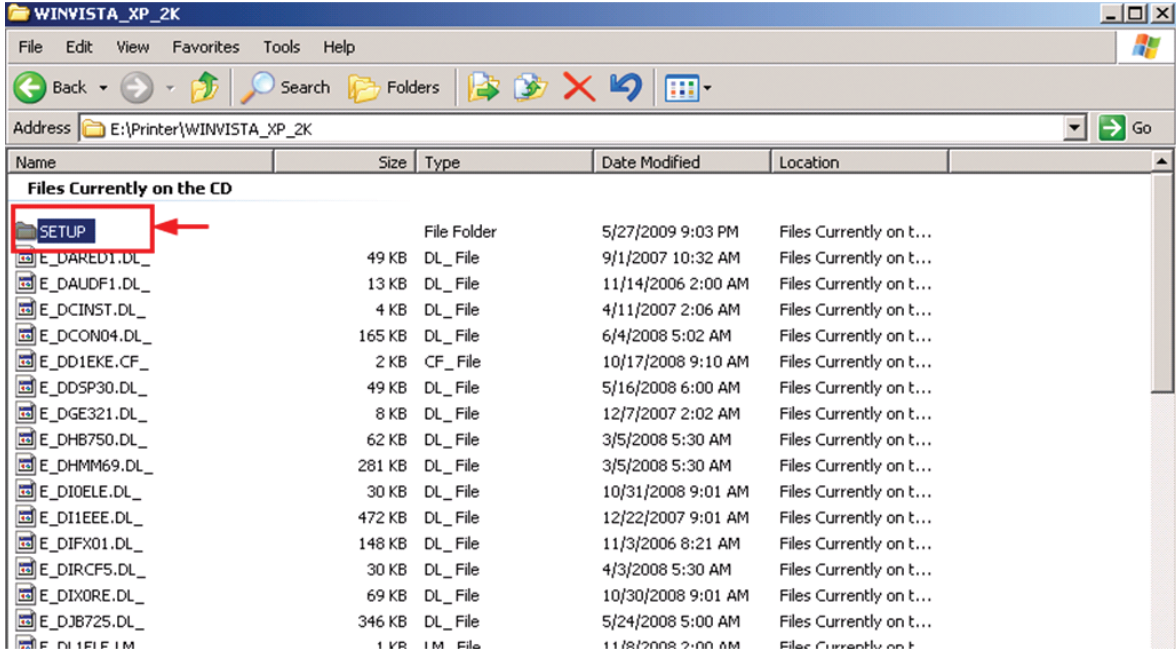
จะปรากฏหน้าต่างดังรูป จากนั้นดับเบิลคลิกที่



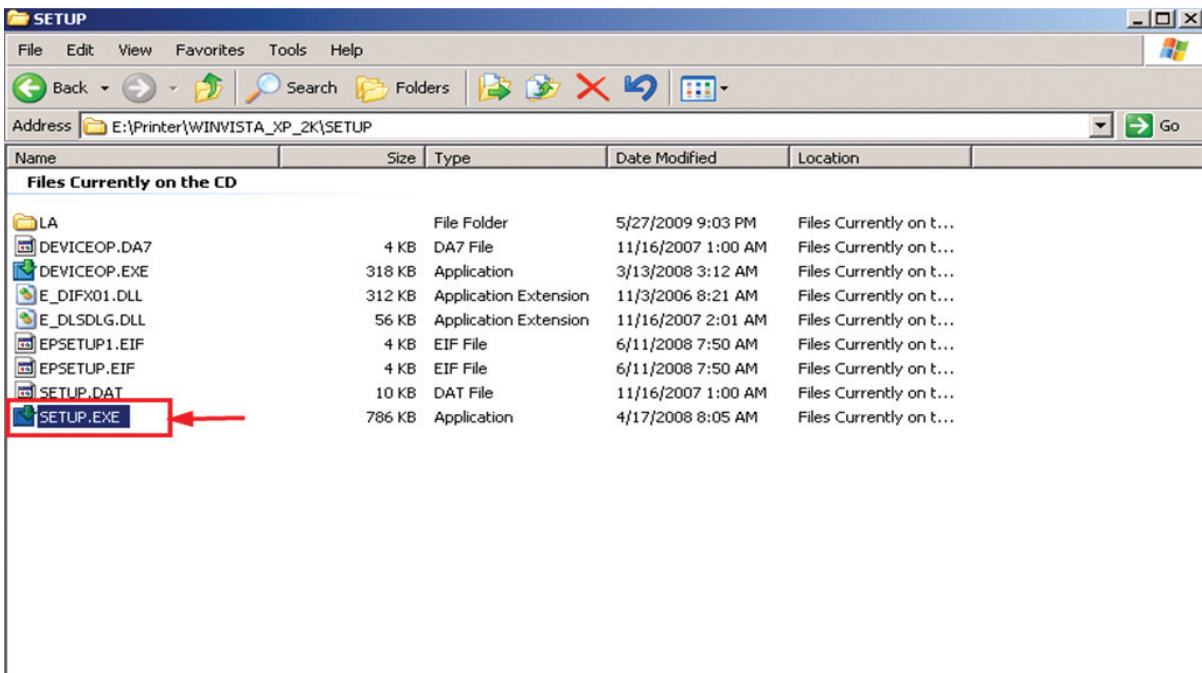
(เลือกระบบปฏิบัติการ ให้ตรงกับที่ใช้งาน)



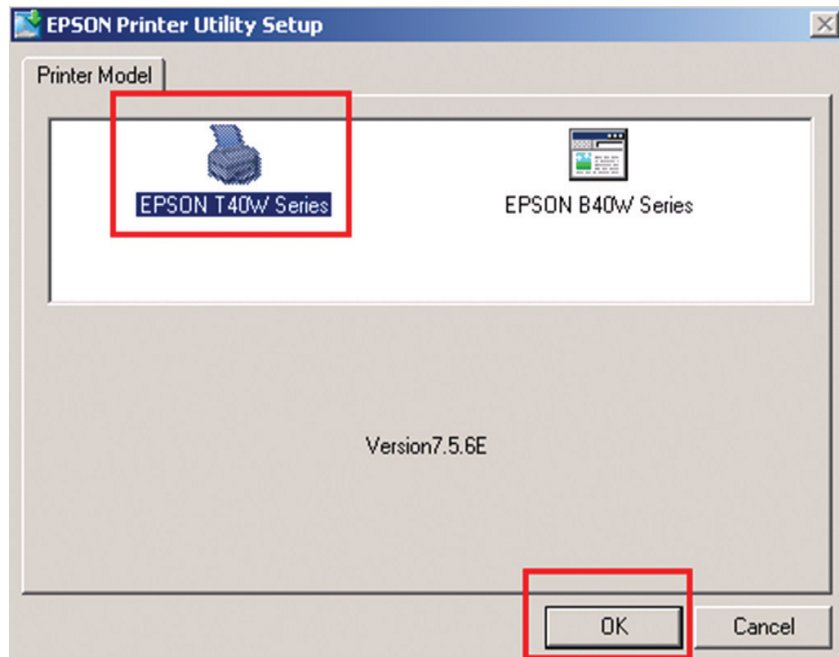
3 จะปรากฏหน้าต่างดังรูป จากนั้น ดับเบิลคลิก ที่โฟลเดอร์



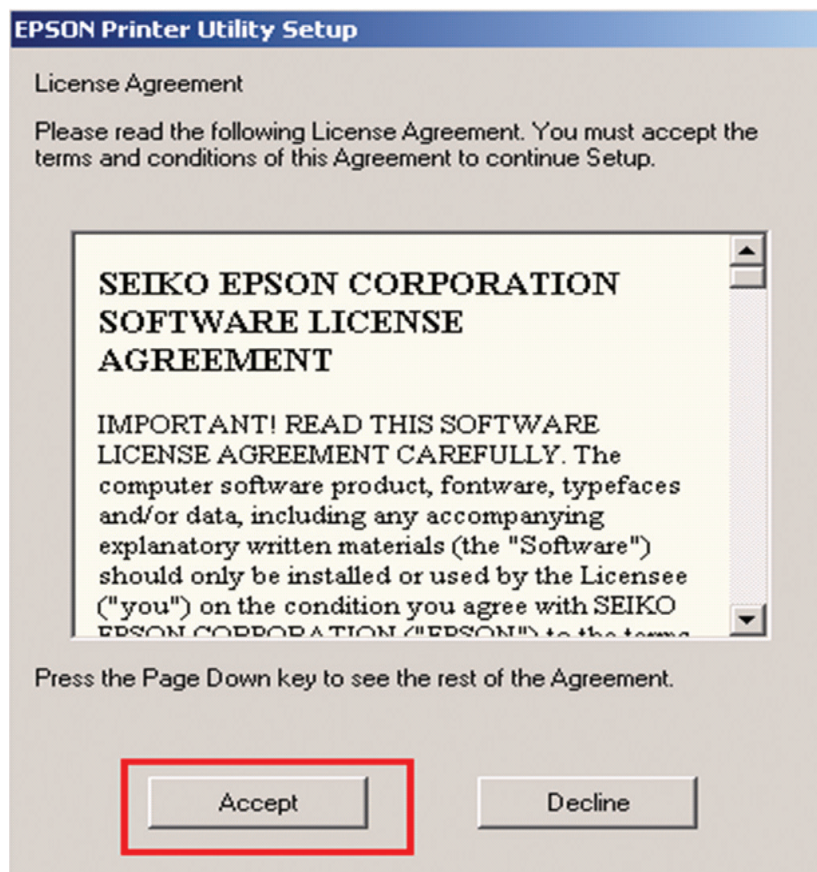
4 จะปรากฏหน้าต่างดังรูป จากนั้นดับเบิลคลิกที่



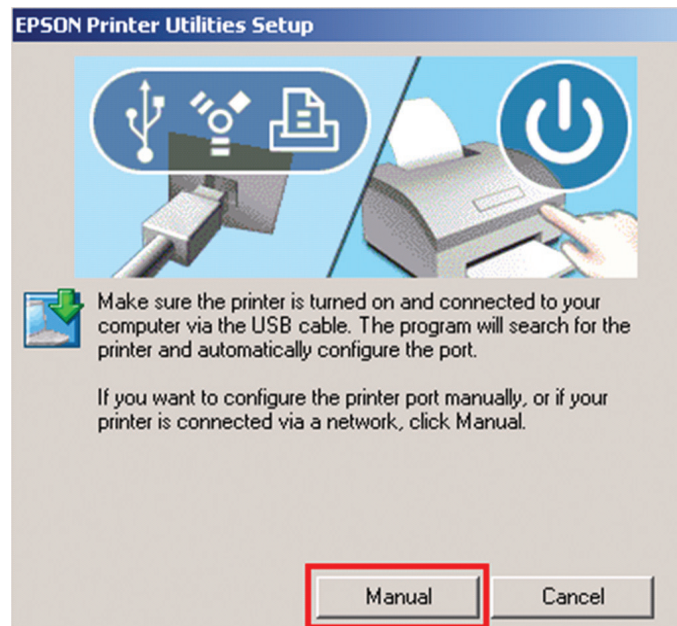
- 5 ปรากฏหน้าต่างดังรูป ให้เลือก **EPSON T40W series** แล้วคลิกที่ **OK**



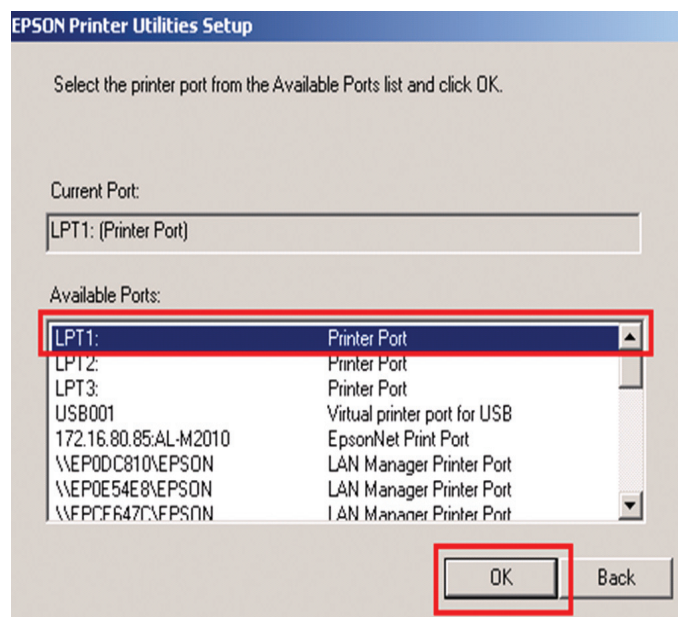
- 6 คลิกที่ **Accept**



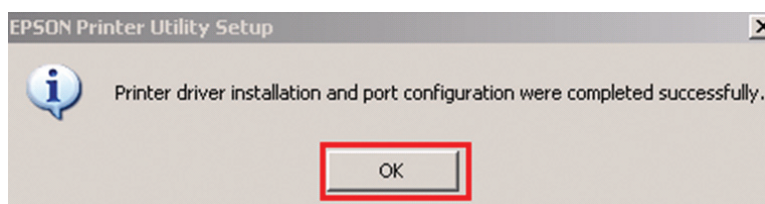
7 จะปรากฏหน้าต่างดังรูป ให้คลิกที่ **Manual**



8 จะปรากฏหน้าต่างดังรูป ให้เลือกพอร์ตไหนก่อนก็ได้ แล้วกด **OK**



9 พอติดตั้งเสร็จแล้วจะปรากฏหน้าต่างดังรูป แล้วคลิก **OK**

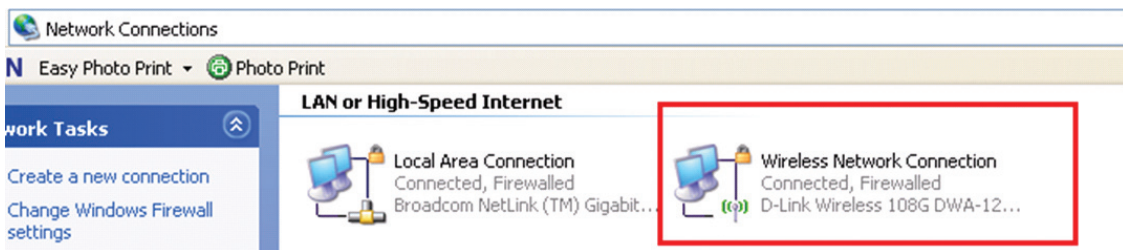


...➔➔➔ **วิธีการเช็ค Status Wireless / เช็ค IP Address เพื่อจะได้เช็คได้ว่า IP อยู่ใน Group เดียวกันกับ Printer**

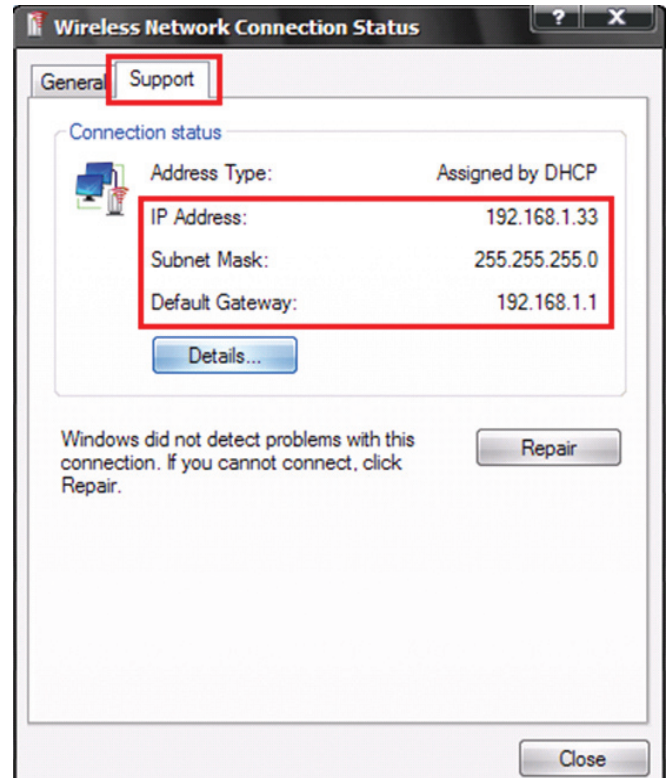
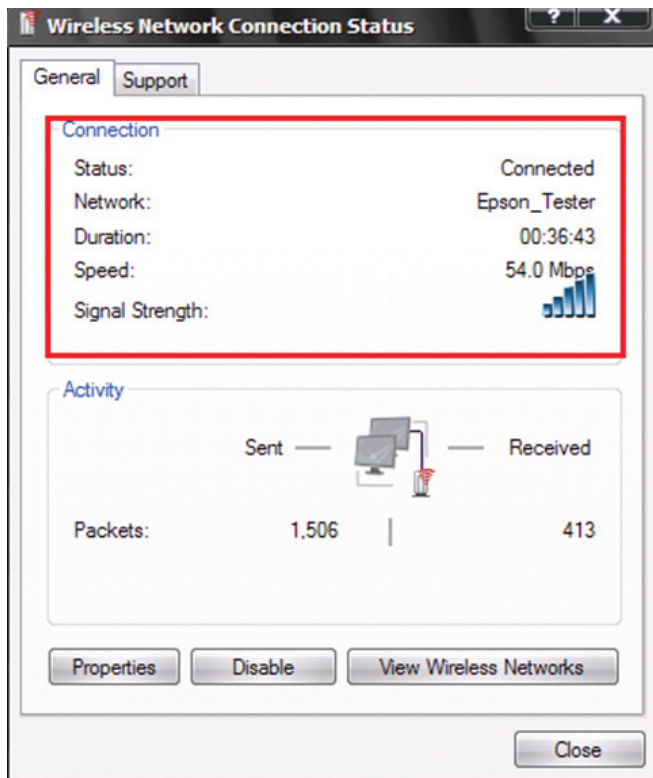
1 ดับเบิลคลิกที่ไอคอน Wireless Lan ตรงมุมขวาด้านล่างของเครื่องคอมพิวเตอร์ หรือเช็คที่ไอคอน **My Network Places** (คลิกขวาไอคอน **My Network Places** เลือก **Properties**)



2 ดับเบิลคลิกที่ไอคอน **Wireless Network Connection**

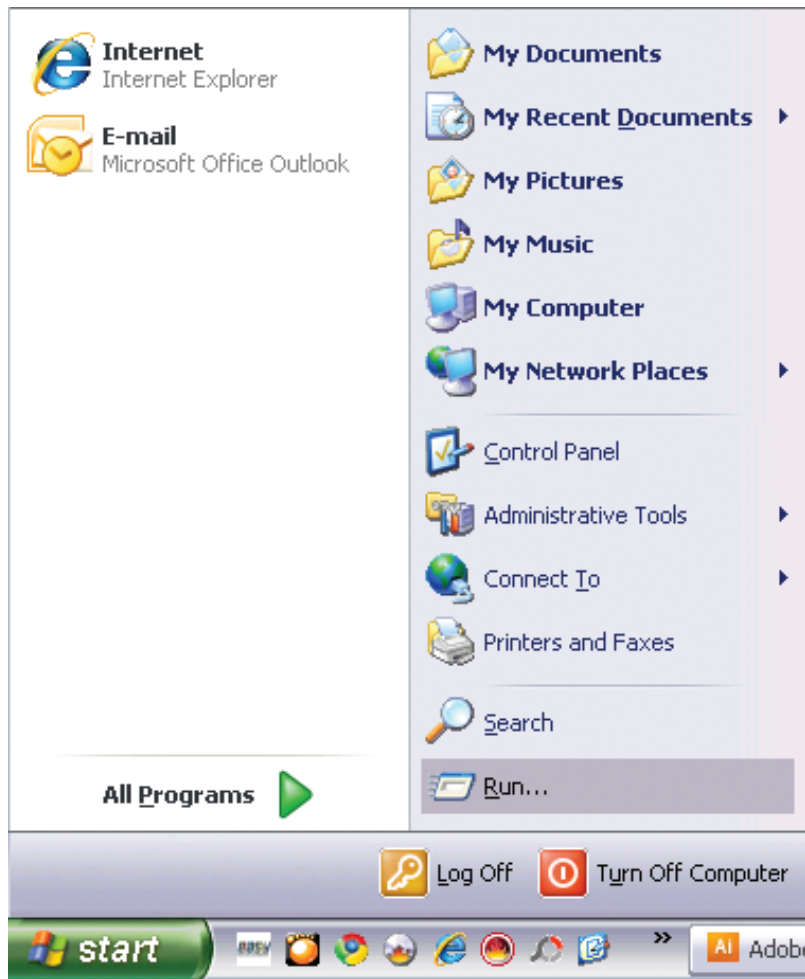


จะแสดงข้อมูลเกี่ยวกับ **Connection** และ **IP Address** ของเครื่องคอมพิวเตอร์

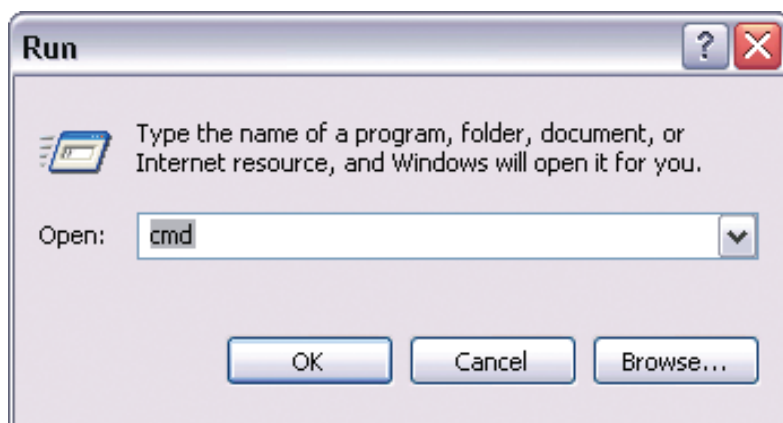


➡➡➡ วิธีการเช็ค IP Address ที่เครื่องคอมพิวเตอร์ เพื่อจะนำไปตั้งค่าให้เครื่อง Printer

1 ไปที่  เลือก 



2 จะปรากฏหน้าต่าง ดังรูป ให้พิมพ์ **cmd** แล้วคลิก 



- 3 จะปรากฏหน้าต่าง ดังรูป ให้พิมพ์ **ipconfig/all** แล้ว กด Enter 1 ครั้ง ที่ keyboard

```
C:\WINDOWS\system32\cmd.exe
Microsoft Windows XP [Version 5.1.2600]
(C) Copyright 1985-2001 Microsoft Corp.
C:\Documents and Settings\ethtchattriya>ipconfig/all
```

- 4 จะปรากฏหน้าต่าง ดังรูป ซึ่งจะโชว์ IP Address ของคอมพิวเตอร์ หลังจากนั้นให้หา IP Address ว่าง ให้เครื่อง Printer เพื่อจะนำ IP Address ไปเซตที่เครื่อง Printer โดยให้ IP Address อยู่ในวง Network เดียวกันแต่ไม่ให้ซ้ำกัน เช่น IP Address ของคอมพิวเตอร์เป็น **192.168.1.33** ต้องเซต IP ของ printer ให้เป็น **192.168.1.250**

```
C:\WINDOWS\system32\cmd.exe
Ethernet adapter Wireless Network Connection:
Connection-specific DNS Suffix . :
IP Address . . . . . : 192.168.1.33
Subnet Mask . . . . . : 255.255.255.0
Default Gateway . . . . . : 192.168.1.1
C:\Documents and Settings\ethhsirikuan>
```

- 5 ถ้าต้องการเช็ค ว่า IP Address ที่จะนำไป Set ที่ Printer เป็น IP ที่ว่างหรือไม่ ให้พิมพ์คำว่า **ping** เคาะวรรค แล้วตามด้วย IP ที่ต้องการเช็ค เช่น **ping 192.168.1.250 -t** แล้วกด Enter (เลข IP Address สามารถเปลี่ยนได้ ตามปลายทาง)

```
Command Prompt
Microsoft Windows XP [Version 5.1.2600]
(C) Copyright 1985-2001 Microsoft Corp.
C:\Documents and Settings\ETHPTanakrit>ping 192.168.16.250 -t
```


- 6 ถ้ามีสัญญาณจะขึ้นข้อความว่า Reply from ... (เลข IP Address ตามเครื่องปลายทาง)

```

c:\ Command Prompt - ping 172.16.80.1 -t
Microsoft Windows XP [Version 5.1.2600]
(C) Copyright 1985-2001 Microsoft Corp.

C:\Documents and Settings\ETHPThanakrit>ping 172.16.80.1 -t

Pinging 172.16.80.1 with 32 bytes of data:

Reply from 172.16.80.1: bytes=32 time=1ms TTL=255
Reply from 172.16.80.1: bytes=32 time<1ms TTL=255
Reply from 172.16.80.1: bytes=32 time<1ms TTL=255
Reply from 172.16.80.1: bytes=32 time<1ms TTL=255
Reply from 172.16.80.1: bytes=32 time=1ms TTL=255
Reply from 172.16.80.1: bytes=32 time<1ms TTL=255
-
  
```

- 7 แต่ถ้าไม่มีสัญญาณจะขึ้นมาว่า Request timed out (แสดงว่า IP Address ตัวนี้เป็นค่าว่าง ให้นำ IP ตัวนี้ไป Set ที่ Printer)

```

c:\ Command Prompt - ping 192.168.16.250 -t
Microsoft Windows XP [Version 5.1.2600]
(C) Copyright 1985-2001 Microsoft Corp.

C:\Documents and Settings\ETHPThanakrit>ping 192.168.16.250 -t

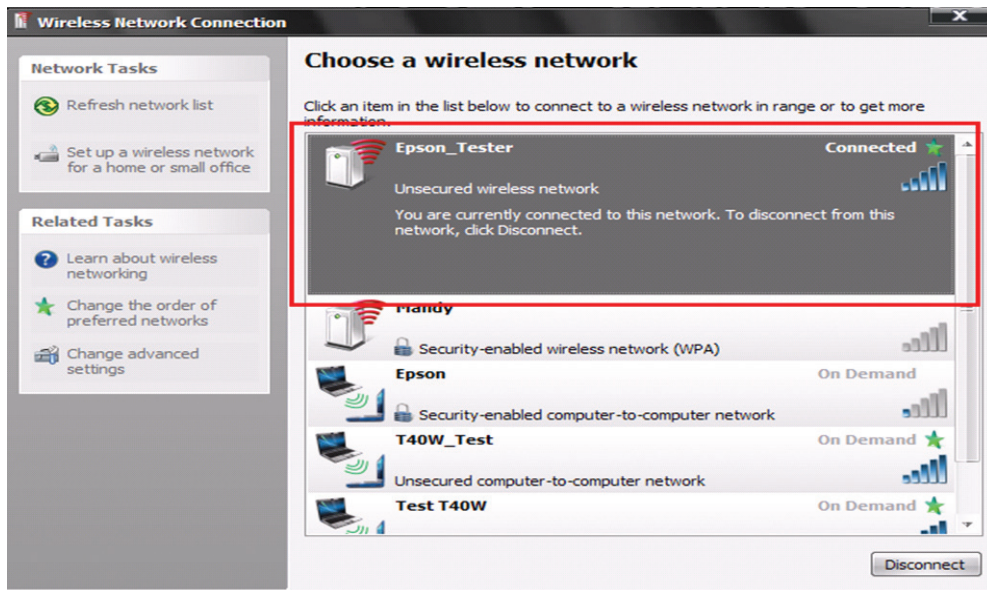
Pinging 192.168.16.250 with 32 bytes of data:

Request timed out.
Request timed out.
Request timed out.
-
  
```

➡➡ วิธีการ Connect Wireless ที่เครื่องคอมพิวเตอร์ กับ Router หรือ Access Point

เปิดสัญญาณ Wireless ที่ Notebook หรือ เครื่องคอมพิวเตอร์ และทำการ **Connect** กับชื่อ **Router** หรือ **Access Point** ที่ใช้งาน และให้ Status โข้วเป็น **Connected**

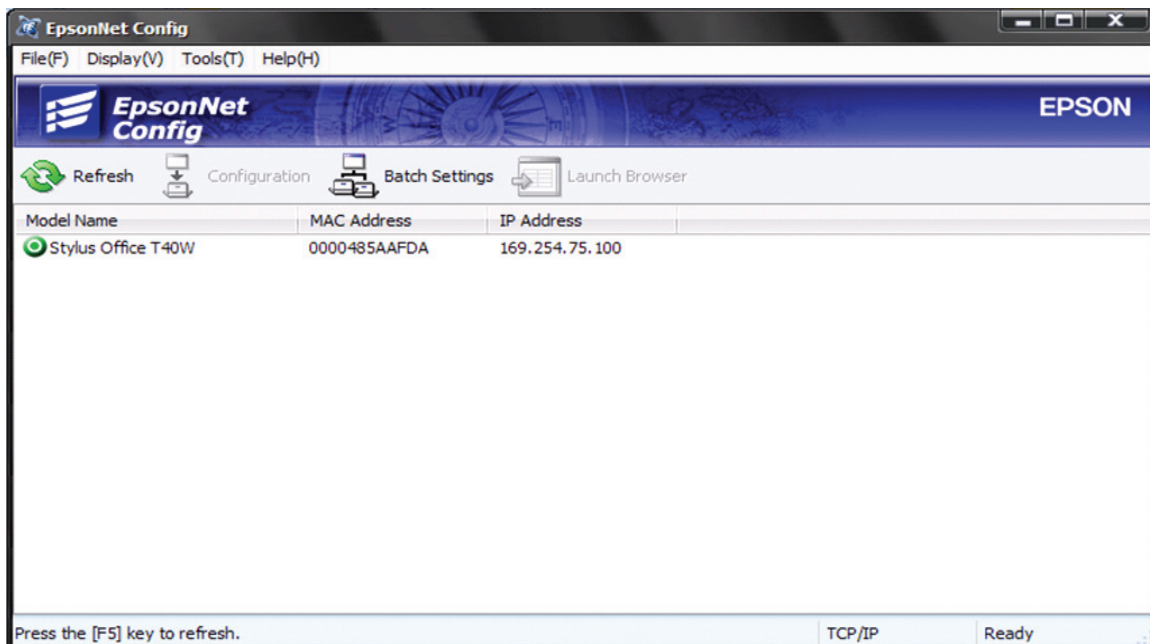
ตัวอย่าง : การ connect กับ router ที่ชื่อว่า Epson__Tester



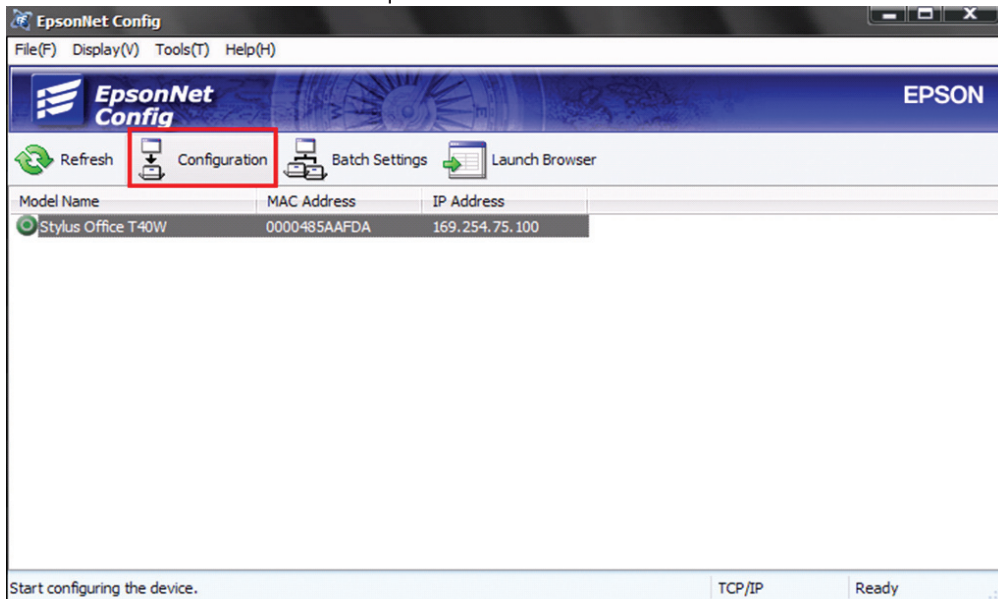
➡➡ วิธีการใช้งาน Epson Net Config

1. เปิดโปรแกรม Epson Net Config

1.1. จะเห็น **Printer T40W** โข้วเป็นเครื่องหมายวงกลมสีเขียว



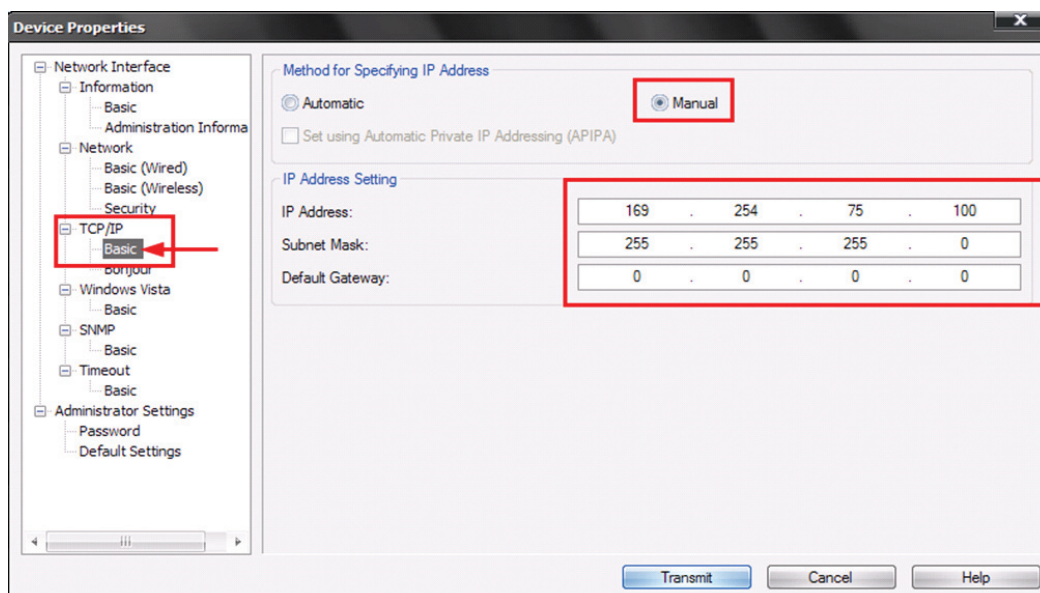
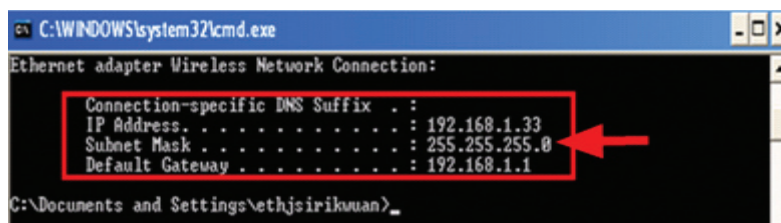
1.2. Click ที่ T40W หลังจากนั้นกดปุ่ม **Configuration**



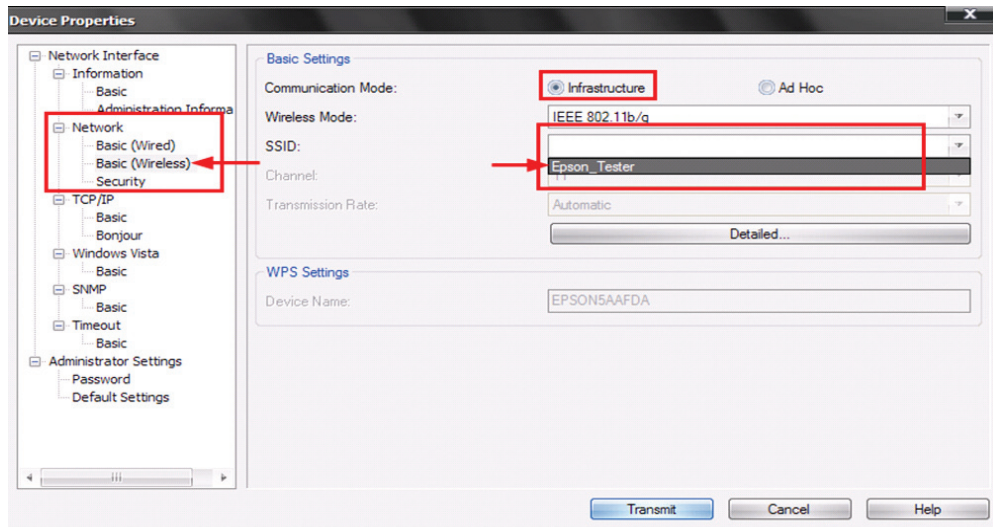
1.3 เลือกหัวข้อ **TCP/IP** และเลือก **Basic** /เลือก **Manual** / หลังจากนั้นใส่ **IP Address, Subnet Mask, Default Gateway** ให้อยู่ใน Group เดียวกัน กับ Network ที่ใช้งาน

หมายเหตุ :

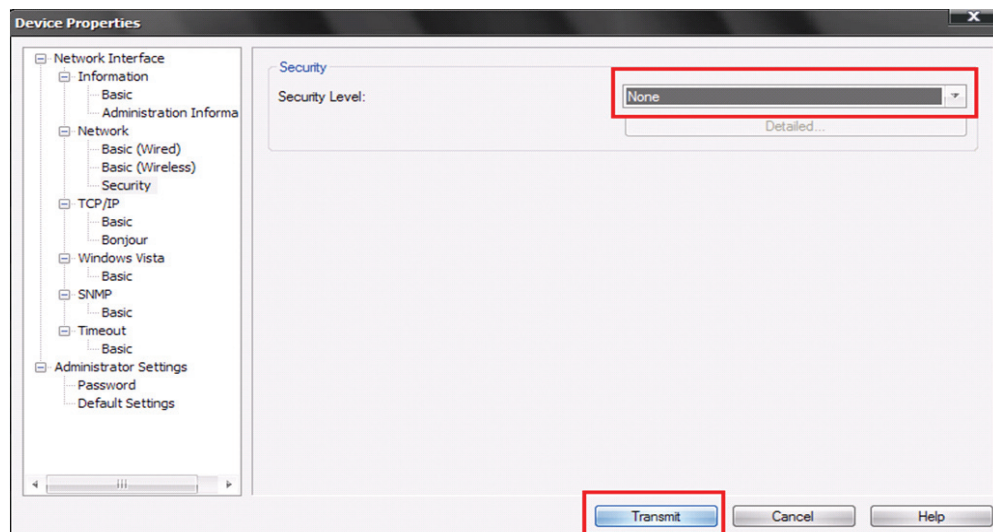
- การใส่ค่า IP Address ให้ใส่ค่าที่ทำการ Ping IP ที่เป็น IP ว่าง ที่ไม่มีเครื่องอื่นใช้งาน
 - การใส่ค่า Subnet Mask และ Default Gate way
- (ดูข้อมูลจากการพิมพ์ **ipconfig/all** ของเครื่องคอมพิวเตอร์ที่จะใช้งาน ต้อง Set ให้อยู่ในวง Network เดียวกัน)



- 1.4. เลือก **Network / Basic (Wireless)** / เลือก **Infrastructure** / เลือก **SSID** จะเจอชื่อ Router หรือ Access Point ที่ใช้งาน / ให้เลือก ชื่อ Router หรือ Access Point เลือกให้ตรงกันกับที่ใช้งาน



- 1.5. **Security** เลือกให้ตรงกับ Router หรือ Access Point ถ้าไม่มี Security ให้เลือก None กด **Transmit**



หมายเหตุ : แต่ถ้า Router หรือ Access Point มีการตั้งค่า Password ไว้ ให้เลือกการเข้ารหัสหรือ Password ให้ตรงกันกับ Router หรือ Access Point ที่ตั้งค่าไว้ (กรณีที่ไม่ทราบค่าตั้งค่าเป็นแบบไหนให้สอบถามข้อมูลกับเจ้าหน้าที่หรือผู้ที่ตั้งค่า Password ไว้หรือติดต่อตัวแทนจำหน่าย ที่ จำหน่าย Router หรือ Access Point อีกครั้ง

ข้อมูลเบื้องต้นเกี่ยวกับ Security

None คือ ไม่มีการกำหนดค่า Password ไว้

WEP-64 bit (40 bit)

1. Alphanumeric => 5 Char. ให้ใส่ค่า Password 5 ตัว
2. Hexadecima => 10 digits ให้ใส่ค่า Password 10 ตัว

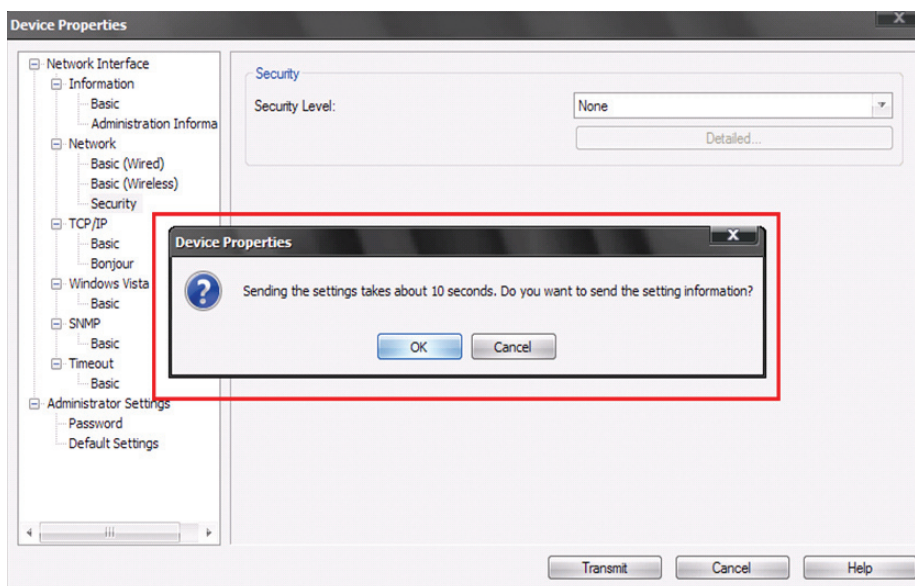
WEP-128 bit (104 bit)

1. Alphanumeric => 5 Char. ให้ใส่ค่า Password 5 ตัว
2. Hexadecima => 10 digits ให้ใส่ค่า Password 10 ตัว

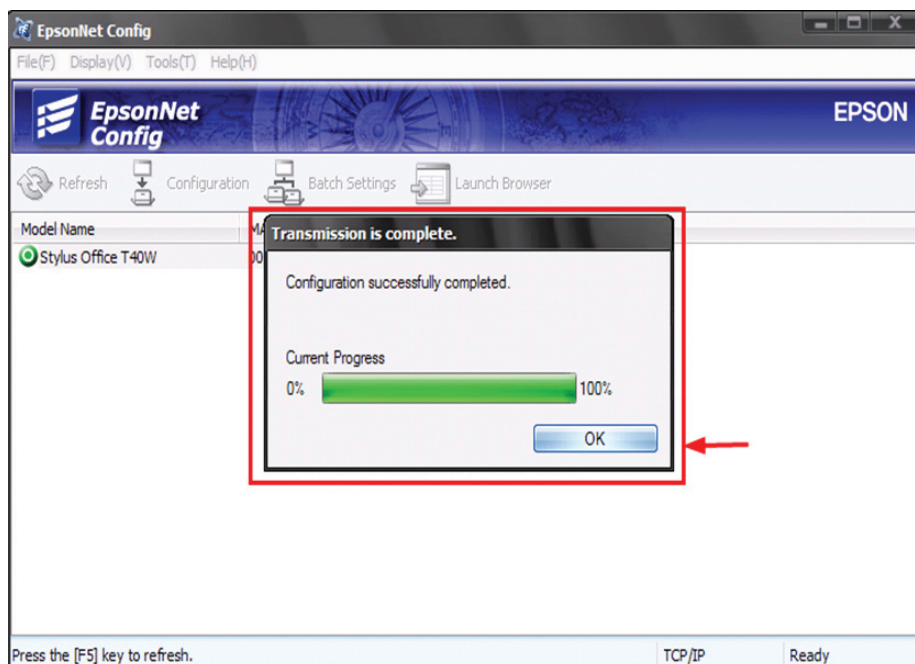
WPA-PSK(TKIP) จะมีข้อมูลตรงหน้าจอบอกว่าให้ใส่กี่ตัว เช่น 8 to 63 char.

WPA-PSK(AES) จะมีข้อมูลตรงหน้าจอบอกว่าให้ใส่กี่ตัว เช่น 8 to 63 char.

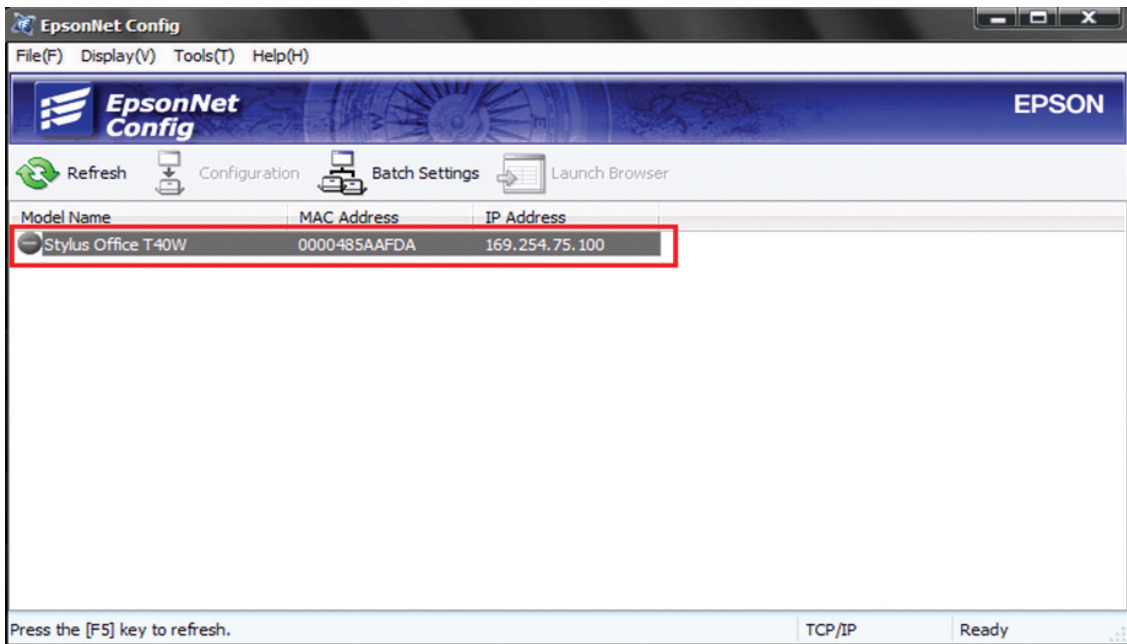
จะโชว์หน้า **Device Properties** กด **OK**



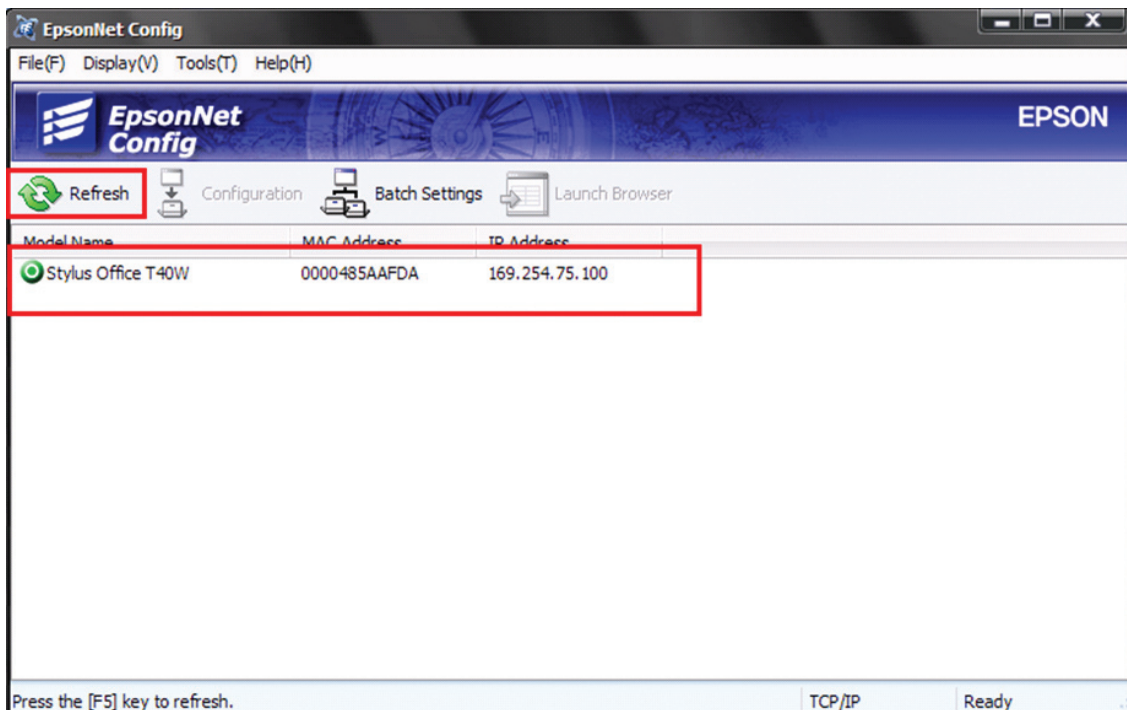
หน้าต่าง **Transmission is complete** กด **OK**



1.6. จะโชว์ T40W สีเทา รอบประมาณ 5 วินาที และกด **Refresh** จะโชว์ T40W สีเขียว

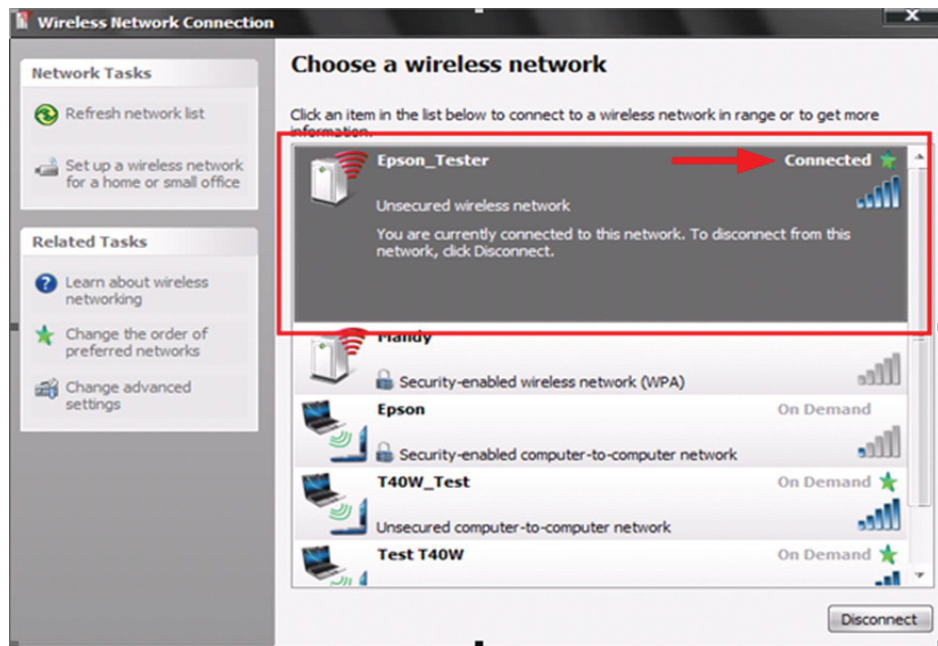


หลังจากนั้นให้ถอดสาย LAN ที่ Printer และ Notebook ออก / หลังจากนั้นกดปุ่ม Wifi ประมาณ 5 วินาที / ไฟจะกระพริบสลับกัน รอบประมาณ 5 นาที จนกว่าไฟ Wifi โฉวสีส้มและกดปุ่ม Wifi อีก 1 ครั้งให้ติดเป็นสีเขียว



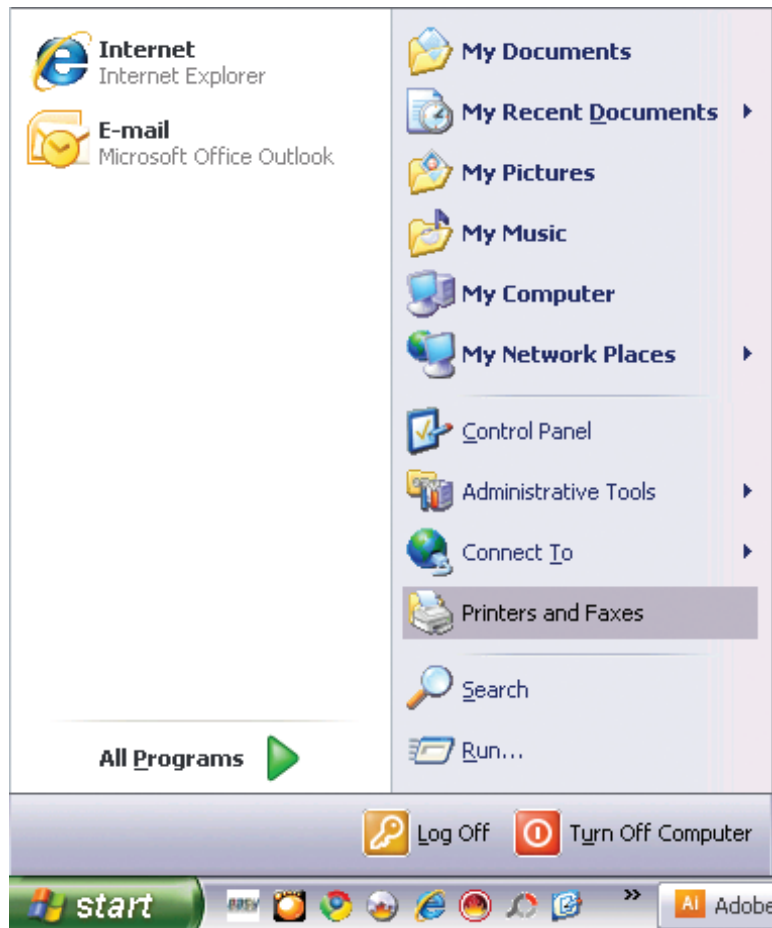
1.7. พิมพ์ **Status Sheet** ครั้งที่ 2 เพื่อดู IP Printer อีกครั้ง

1.8. เช็คสัญญาณ Wifi อีกครั้งว่า Status connect กับ Router หรือ Access และ ให้ Status โฉวเป็น **Connected**

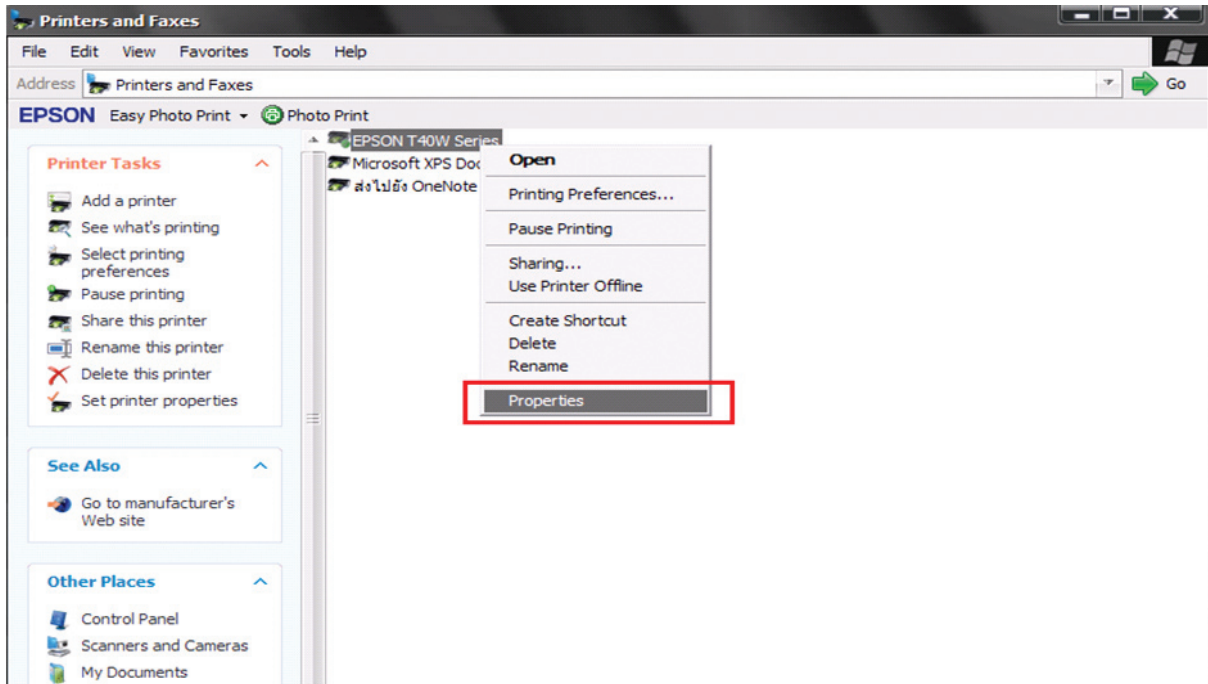


...➔➔➔ วิธีการ Add Port ผ่าน Printer Driver

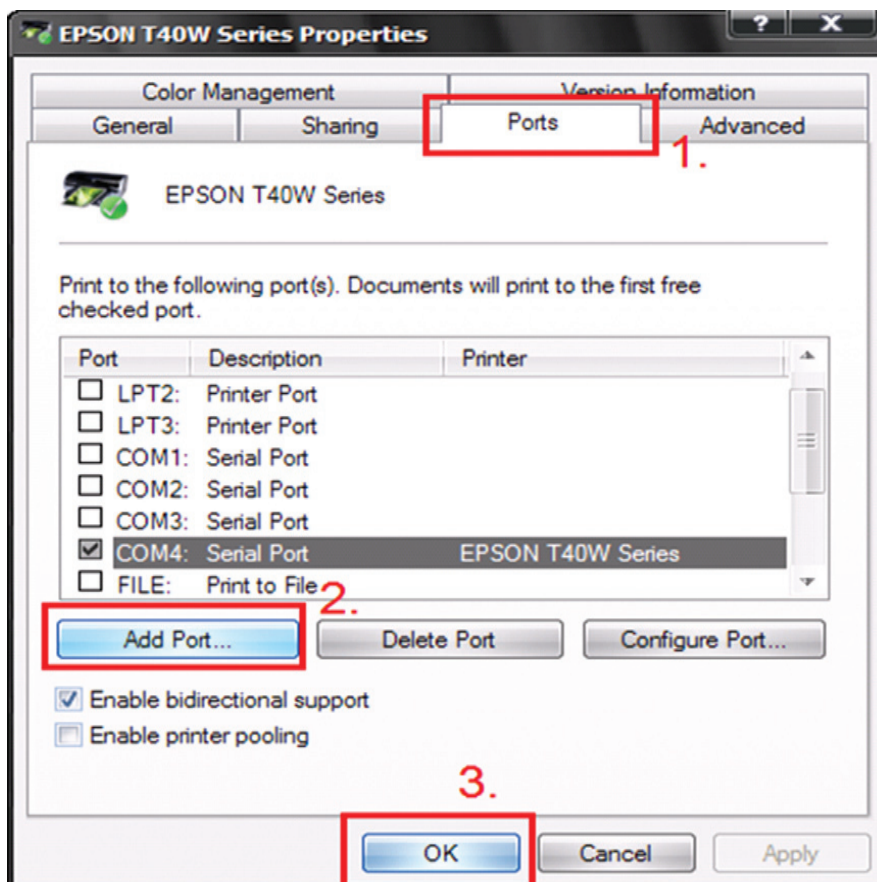
1 คคลิก  เลือก  Printers and Faxes



2 Click ขวา T40W เลือก Properties

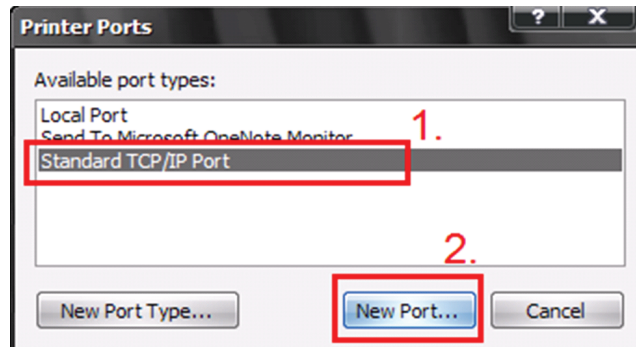


3 เลือก Ports / Add Port กด OK



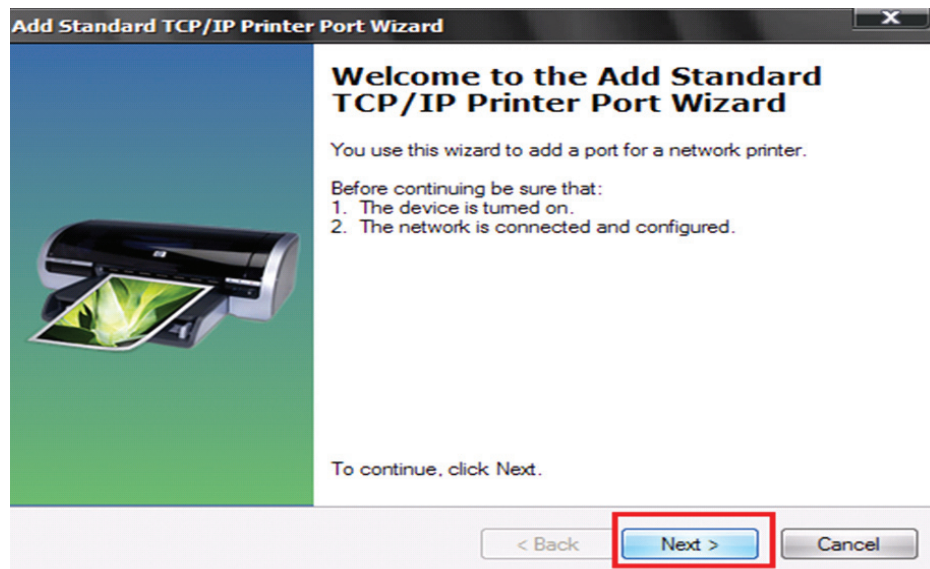
4

Printer Ports เลือก **Standard TCP/IP Port** เลือก **New Port**



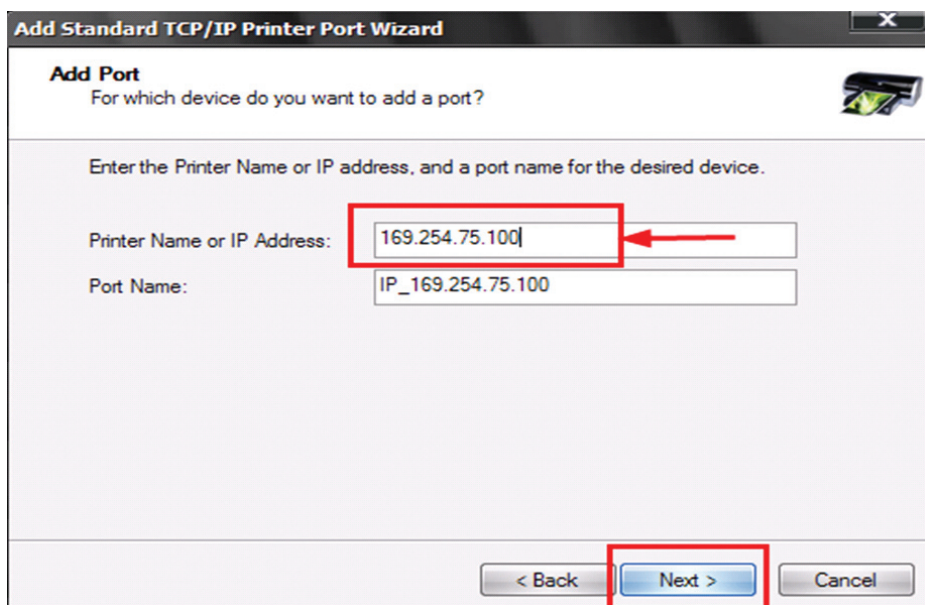
5

จะโชว์หน้าต่าง **Add Standard** กด **Next**

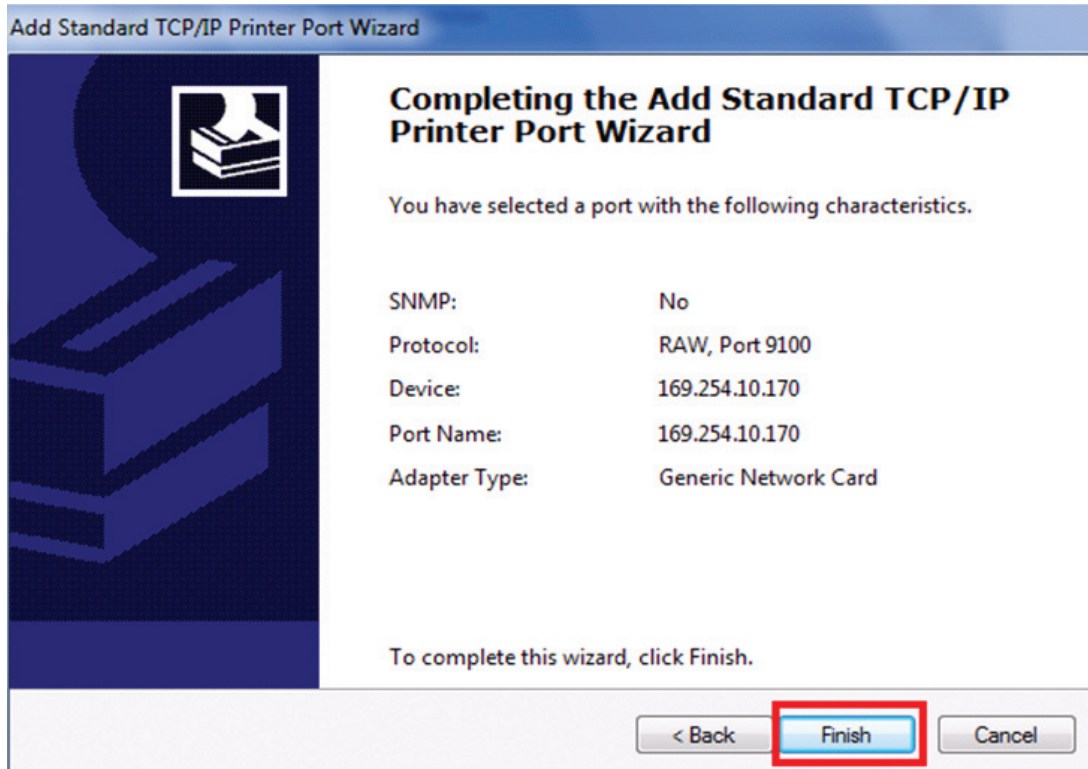


6

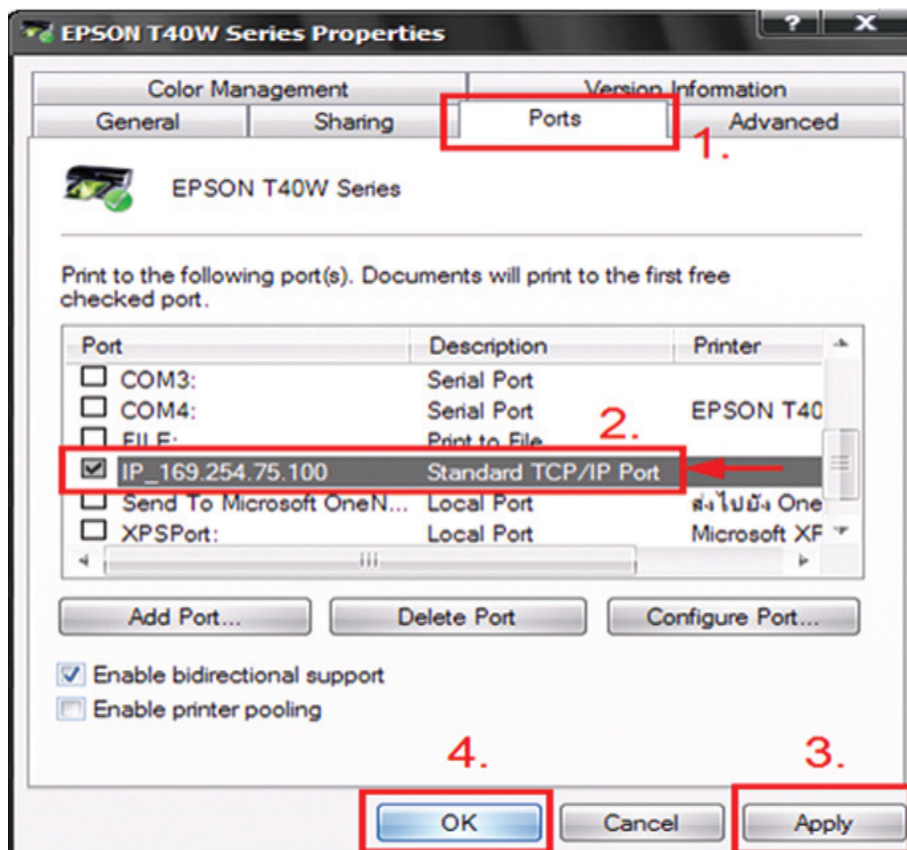
ใส่ **IP Printer** ที่พิมพ์จาก **Status Sheet** ครั้งที่ 2 หลังจากนั้นคลิก **Next**



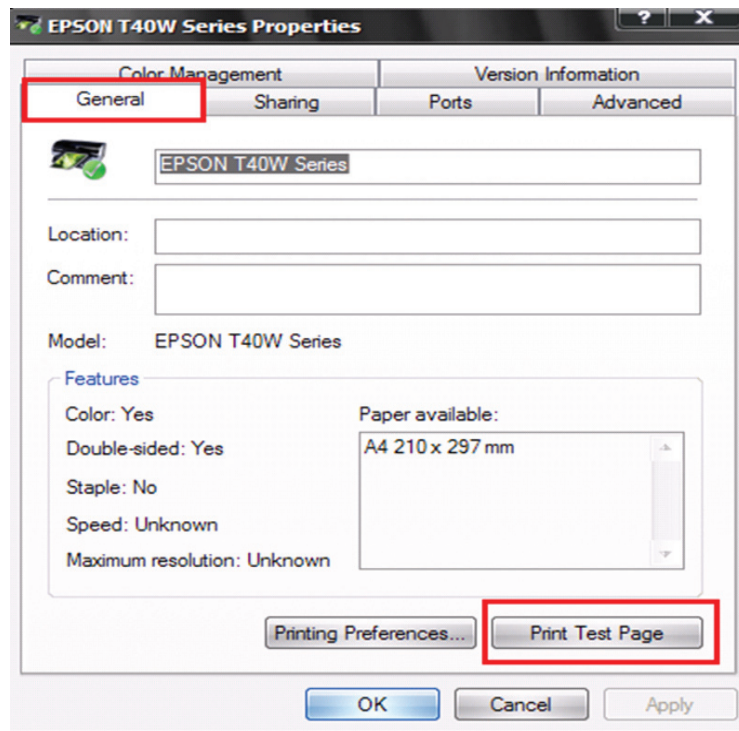
หลังจากนั้น ให้กดปุ่ม **Finish**



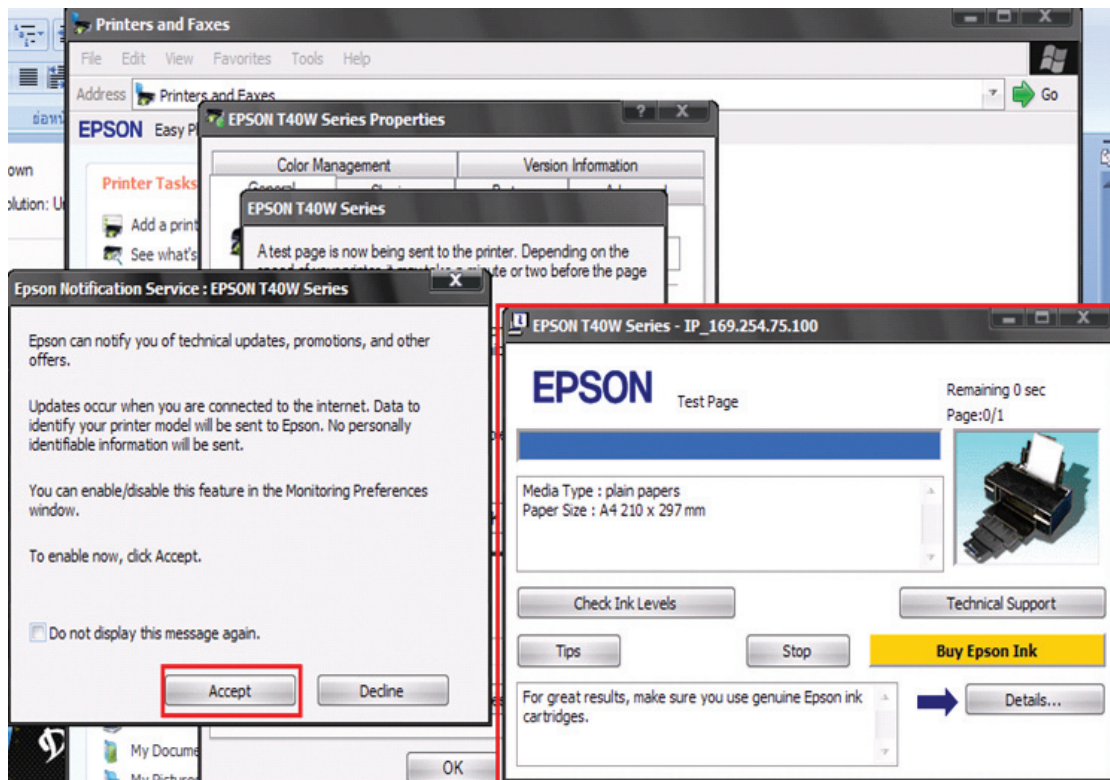
7 เลือก **Ports** ให้เป็น **IP Printer** ที่ Add ไว้ หลังจากนั้นกด **Apply / OK**



หลังจากนั้นไปที่ **Tab General** เลือก **Print Test Page**



8 จะปรากฏหน้าต่างดังรูป จากนั้นคลิกที่ **Accept** เครื่องจะทำการ Print test ออกมาให้





บริษัท เอปสัน (ประเทศไทย) จำกัด

ชั้น 42 อาคารเอ็มไพร์ ทาวเวอร์, 195 ถนนสาทรใต้ แขวงยานนาวา
เขตสาทร กรุงเทพฯ 10210 โทรศัพท์ 0-2685-9888



- สอบถามข้อมูลการใช้งานผลิตภัณฑ์และบริการ
- เวลาทำการ : วันจันทร์-ศุกร์ เวลา 8.30-17.30 น. ยกเว้นวันหยุดนักขัตฤกษ์
- support@eth.epson.co.th