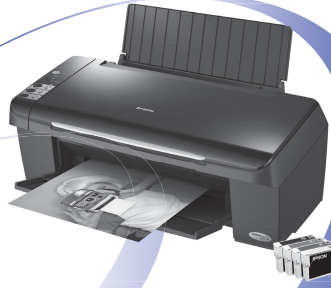


เรียนสด...วิธีการติดตั้งเครื่องใช้ทาง  
เครื่องพิมพ์เตอร์

# EPSON STYLUS™ CX5500

**EPSON**  
EXCEED YOUR VISION



**บัตรรุ่นปริ้นท์ผลิตภัณฑ์**

ชื่อรุ่น (ภาษาไทย)	ชื่อรุ่น (ภาษาอังกฤษ)
เครื่องปริ้นท์สี	Color Inkjet Printer
เครื่องปริ้นท์ขาวดำ	Monochrome Inkjet Printer
เครื่องปริ้นท์สีและขาวดำ	Color and Monochrome Inkjet Printer

**EPSON HOT Line**  
0-2685-9899

• ให้บริการทางโทรสาร ตลอดเวลาหรือส่งอีเมล  
เกี่ยวกับผลิตภัณฑ์ของคุณ  
• เวลาทำการ : วันจันทร์-ศุกร์  
เวลา 8.30-19.00 น.  
ยกเว้นวันหยุดนักขัตฤกษ์

EPSON THAILAND / June 2007 Manual Code 4111034

**รู้รอบรู้ลึก เรื่องหมึกพิมพ์**

**1. หมึกพิมพ์ที่ถอดเปลี่ยน**



หมึกพิมพ์ที่ถอดเปลี่ยนได้ถูกออกแบบมาให้ถอดเปลี่ยนได้ง่ายโดยไม่ต้องใช้เครื่องมือพิเศษใดๆ การถอดเปลี่ยนหมึกพิมพ์ทำได้โดยทำตามขั้นตอนที่แสดงในคู่มือฉบับนี้

**2. หมึกลอกเลียนแบบ (Compatible)**

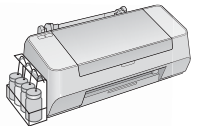
หมึกลอกเลียนแบบเป็นหมึกที่ผลิตโดยผู้ผลิตอื่นที่ไม่ใช่ผู้ผลิตหมึกของ EPSON การใช้หมึกลอกเลียนแบบอาจทำให้คุณภาพการพิมพ์ลดลง และอาจทำให้เครื่องพิมพ์เสียหายได้



**3. บำรุงหมึกชนิดเติม หรือ Refill**

การเติมหมึกชนิดเติมเป็นการเพิ่มหมึกให้กับเครื่องพิมพ์โดยไม่ต้องเปลี่ยนหมึกพิมพ์ การเติมหมึกชนิดเติมอาจทำให้คุณภาพการพิมพ์ลดลง และอาจทำให้เครื่องพิมพ์เสียหายได้

**4. หมึกเหลว (Ink Tank)**



หมึกเหลวเป็นหมึกชนิดเติมที่มีประสิทธิภาพสูงและทนทาน การเติมหมึกเหลวทำได้โดยทำตามขั้นตอนที่แสดงในคู่มือฉบับนี้

**ความเสียหายและอันตรายจากการใช้หมึกผิดวิธี**

- หลีกเลี่ยงการสัมผัสกับหมึกโดยตรง
- หลีกเลี่ยงการสูดดมหมึก
- หลีกเลี่ยงการสัมผัสกับผิวหนัง
- หลีกเลี่ยงการสัมผัสกับเสื้อผ้า

\* กรุณาอ่านคู่มือฉบับนี้ก่อนการใช้งานทุกครั้ง

**ข้อควรระวัง**

- หมึกพิมพ์ชนิดเติมอาจทำให้คุณภาพการพิมพ์ลดลง
- หมึกพิมพ์ชนิดเติมอาจทำให้เครื่องพิมพ์เสียหายได้

**\*หมายเหตุ: โปรดอ่านคู่มือฉบับนี้ก่อนการใช้งาน\***

1. ตรวจสอบให้แน่ใจว่าหมึกพิมพ์ชนิดเติมเป็นของแท้ EPSON
2. ตรวจสอบให้แน่ใจว่าหมึกพิมพ์ชนิดเติมเป็นของแท้ EPSON
3. หมึกพิมพ์ชนิดเติมเป็นของแท้ EPSON

\*\*\*นี่คือ...ใช้หมึกพิมพ์ของแท้ ประหยัดทั้งเวลาและค่าใช้จ่าย\*\*\*

**อุปกรณ์ที่แถมมาพร้อมกับเครื่องพิมพ์**



**การเตรียมความพร้อมของเครื่องก่อนการใช้งาน**

1. ตรวจสอบให้แน่ใจว่าหมึกพิมพ์ชนิดเติมเป็นของแท้ EPSON
2. ตรวจสอบให้แน่ใจว่าหมึกพิมพ์ชนิดเติมเป็นของแท้ EPSON
3. ตรวจสอบให้แน่ใจว่าหมึกพิมพ์ชนิดเติมเป็นของแท้ EPSON

**หมายเหตุ: โปรดอ่านคู่มือฉบับนี้ก่อนการใช้งาน\***

**1. ติดตั้งสายหมึกพิมพ์ที่เครื่อง**

1. ตรวจสอบให้แน่ใจว่าหมึกพิมพ์ชนิดเติมเป็นของแท้ EPSON
2. ตรวจสอบให้แน่ใจว่าหมึกพิมพ์ชนิดเติมเป็นของแท้ EPSON
3. ตรวจสอบให้แน่ใจว่าหมึกพิมพ์ชนิดเติมเป็นของแท้ EPSON
4. ตรวจสอบให้แน่ใจว่าหมึกพิมพ์ชนิดเติมเป็นของแท้ EPSON
5. ตรวจสอบให้แน่ใจว่าหมึกพิมพ์ชนิดเติมเป็นของแท้ EPSON
6. ตรวจสอบให้แน่ใจว่าหมึกพิมพ์ชนิดเติมเป็นของแท้ EPSON
7. ตรวจสอบให้แน่ใจว่าหมึกพิมพ์ชนิดเติมเป็นของแท้ EPSON
8. ตรวจสอบให้แน่ใจว่าหมึกพิมพ์ชนิดเติมเป็นของแท้ EPSON
9. ตรวจสอบให้แน่ใจว่าหมึกพิมพ์ชนิดเติมเป็นของแท้ EPSON

**หมายเหตุ: โปรดอ่านคู่มือฉบับนี้ก่อนการใช้งาน\***

10. ตรวจสอบให้แน่ใจว่าหมึกพิมพ์ชนิดเติมเป็นของแท้ EPSON
11. ตรวจสอบให้แน่ใจว่าหมึกพิมพ์ชนิดเติมเป็นของแท้ EPSON
12. ตรวจสอบให้แน่ใจว่าหมึกพิมพ์ชนิดเติมเป็นของแท้ EPSON
13. ตรวจสอบให้แน่ใจว่าหมึกพิมพ์ชนิดเติมเป็นของแท้ EPSON
14. ตรวจสอบให้แน่ใจว่าหมึกพิมพ์ชนิดเติมเป็นของแท้ EPSON

**ข้อควรทราบ :**

- กรุณาติดตั้งหมึกพิมพ์ชนิดเติมให้ถูกต้อง

**การติดตั้งไดรเวอร์พรินเตอร์**

**ข้อควรทราบ :**

- กรุณาอ่านคู่มือฉบับนี้ก่อนการใช้งาน

**1. ติดตั้งสายหมึกพิมพ์ที่เครื่อง**

1. ตรวจสอบให้แน่ใจว่าหมึกพิมพ์ชนิดเติมเป็นของแท้ EPSON
2. ตรวจสอบให้แน่ใจว่าหมึกพิมพ์ชนิดเติมเป็นของแท้ EPSON
3. ตรวจสอบให้แน่ใจว่าหมึกพิมพ์ชนิดเติมเป็นของแท้ EPSON
4. ตรวจสอบให้แน่ใจว่าหมึกพิมพ์ชนิดเติมเป็นของแท้ EPSON
5. ตรวจสอบให้แน่ใจว่าหมึกพิมพ์ชนิดเติมเป็นของแท้ EPSON
6. ตรวจสอบให้แน่ใจว่าหมึกพิมพ์ชนิดเติมเป็นของแท้ EPSON
7. ตรวจสอบให้แน่ใจว่าหมึกพิมพ์ชนิดเติมเป็นของแท้ EPSON
8. ตรวจสอบให้แน่ใจว่าหมึกพิมพ์ชนิดเติมเป็นของแท้ EPSON
9. ตรวจสอบให้แน่ใจว่าหมึกพิมพ์ชนิดเติมเป็นของแท้ EPSON

เชื่อมต่อสาย USB หรือสาย LAN

**แผงควบคุมการตั้งค่า**

ปุ่ม	ฟังก์ชันการทำงาน
On	เปิดเครื่อง
Stop	หยุดการพิมพ์
Color Photo	เลือกโหมดการพิมพ์สี
B&W Text	เลือกโหมดการพิมพ์ขาวดำ
Color Text	เลือกโหมดการพิมพ์สี

**คำแนะนำในการพิมพ์งาน**

1. ตรวจสอบให้แน่ใจว่าหมึกพิมพ์ชนิดเติมเป็นของแท้ EPSON
2. ตรวจสอบให้แน่ใจว่าหมึกพิมพ์ชนิดเติมเป็นของแท้ EPSON
3. ตรวจสอบให้แน่ใจว่าหมึกพิมพ์ชนิดเติมเป็นของแท้ EPSON

**ข้อควรทราบ :**

- กรุณาอ่านคู่มือฉบับนี้ก่อนการใช้งาน

**การเตรียมไฟล์ภาพก่อนพิมพ์**

ตรวจสอบขนาดไฟล์ภาพก่อนพิมพ์

**พิมพ์ข้อความ**

การตั้งค่าการพิมพ์

**การยกเลิกงานพิมพ์**

การตั้งค่าการพิมพ์

**การตั้งค่านาฬิกา**

1. ตรวจสอบให้แน่ใจว่านาฬิกาเครื่องพิมพ์เป็นของแท้ EPSON
2. ตรวจสอบให้แน่ใจว่านาฬิกาเครื่องพิมพ์เป็นของแท้ EPSON
3. ตรวจสอบให้แน่ใจว่านาฬิกาเครื่องพิมพ์เป็นของแท้ EPSON

การตั้งค่าการพิมพ์

**รูปแบบการพิมพ์**

1. การตั้งค่าการพิมพ์แบบธรรมดา
2. การตั้งค่าการพิมพ์แบบขอบ
3. การตั้งค่าการพิมพ์แบบไม่มีขอบ
4. การตั้งค่าการพิมพ์แบบอื่น

**การตั้งค่าการพิมพ์ด้วยโปรแกรม EPSON Scan**

การตั้งค่าการพิมพ์

## การเรียกใช้งานโปรแกรม EPSON Scan

โปรแกรม EPSON Scan เป็นโปรแกรมที่รองรับการทำงานของเครื่องสแกนสำหรับใช้บนคอมพิวเตอร์ทั้งประเภท Windows และ Mac OS X สามารถทำได้โดย

- ดับเบิ้ลคลิกที่ไอคอน บน desktop
- กดปุ่ม Start ของเครื่องคอมพิวเตอร์ Windows

Windows: คลิกปุ่ม Start > All Programs หรือ Programs > EPSON Scan > EPSON Scan

Mac OS X: คลิกปุ่ม Applications > EPSON Scan

จากนั้นบนหน้าจอ появитсяกล่องโต้ตอบ (กรณีใช้คอมพิวเตอร์ที่ติดตั้งโปรแกรมบนระบบ Mac OS X) ให้คลิกเลือก EPSON Stylus CX4300/CX5500/DX4400 จาก Scanner list.

โปรแกรมจะปรากฏหน้าจอการตั้งค่า File Save Setting ที่สามารถปรับการพิมพ์ภาพ (สามารถดูรายละเอียดเพิ่มเติมเกี่ยวกับ "การปรับไฟล์ภาพจากโปรแกรม EPSON Scan") เลือกคลิก OK บนหน้าจอของ EPSON Scan



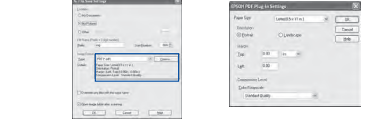
## กรณีที่ใช้ไฟล์ภาพจากโปรแกรม EPSON Scan

หลังจากดำเนินการ EPSON Scan เสร็จเรียบร้อยแล้ว บนหน้าจอจะปรากฏหน้าจอการพิมพ์ภาพ ให้คลิกเลือกตามขั้นตอนดังนี้

1. กำหนดที่เพื่อจัดเก็บไฟล์ภาพ (Location): กำหนดหรือเลือกตำแหน่งจัดเก็บไฟล์ภาพ (Other) จากที่คลิก (Browse) หรือบน Mac ให้คลิก (Choose) เลือกที่เพื่อจัดเก็บไฟล์ภาพ (OK) เมื่อต้องการแก้ไขตำแหน่ง
2. กำหนดหน้าหน้าชื่อภาพ (Prefix) ระบุตัวอักษรต้นแบบชื่อไฟล์ภาพ และหมายเลขรูปภาพ (Start Number) 2. แสดงตามตัวอย่างได้ 3 คลิก

- การกำหนดหน้าหน้าชื่อภาพ (Prefix) สำหรับระบบวินโดวส์ ให้ทำตามวิธีดังนี้: `<?>_<?>_<?>_<?>`

3. กำหนดรูปแบบของไฟล์ (Image Type) เลือกการกำหนดประเภทไฟล์ (Type) โดยเลือกตามสกุลไฟล์ที่สนับสนุน (JPEG (\*.jpg) , TIFF (\*.tif) , PDF (\*.pdf) ฯลฯ) กำหนดการกำหนดการพิมพ์บนเอกสารที่เลือก (Option) ได้ เช่น ต้องการกำหนดการพิมพ์บนเอกสาร (JPEG (\*.jpg)) บนหน้าจอของ



4. กำหนดคุณสมบัติของรูปภาพ
  - Overwrite any files with the same name : กรณีที่ไฟล์ภาพที่มีชื่อซ้ำกัน
  - Show this dialog box before next scan : แสดงหน้าจอ File save settings ต่อมาเมื่อใช้โปรแกรม EPSON Scan
  - Open image folder after scanning : เปิดเพื่อแสดงไฟล์ภาพ หลังจากการสแกนเสร็จเรียบร้อยแล้ว

- ข้อสังเกต : กรณีที่ปรากฏหน้าจอ File Save Setting ให้คลิกเลือก ที่คลิกเลือกใน "Show this dialog box before next scan" โดย
  - Full Auto Mode เลือกปุ่ม [Customize] เลือกคลิกเลือก File Save Setting
  - Home Mode หรือ Professional Mode เลือกคลิกปุ่ม

## การใช้งานหน้าต่างโปรแกรม EPSON Scan

โปรแกรม EPSON Scan เป็นหน้าต่างที่ใช้งานได้ 3 ฟีเจอร์คือ Full Auto Mode, Home Mode และ Professional Mode ทั้งนี้รายละเอียดการใช้งานของแต่ละโหมด

### การเรียกใช้งานโหมด Home Mode

เมื่อปรากฏหน้าต่างโปรแกรม EPSON Scan จะปรากฏหน้าจอการตั้งค่าเบื้องต้น



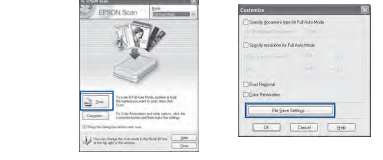
- ข้อสังเกต : โปรแกรมจะเรียกใช้งานหน้าต่างกล่องโต้ตอบ Home Mode เมื่อเลือกโหมดการสแกน Professional Mode บนหน้าจอโปรแกรม

### การเรียกใช้งานโหมด Full Auto Mode

เป็นการเรียกใช้งานโหมดการสแกนที่ง่ายที่สุด ซึ่งจะเรียกใช้งานโหมดการสแกนแบบ Full Auto Mode โดย

## ขั้นตอนการสแกน Full Auto Mode

1. ดำเนินการเบื้องต้นก่อนเริ่มสแกน: จากหน้าจอการสแกนบนหน้าจอของ โปรแกรม EPSON Scan
2. ตรวจสอบความเรียบร้อยก่อนการสแกน: ตรวจสอบว่ามีการตั้งค่าการสแกนที่ถูกต้อง (Preview) อย่างถูกต้องแล้ว



- ข้อสังเกต : โปรแกรม EPSON Scan ไม่สามารถรองรับการสแกนภาพหรือเอกสารได้ทันที หากต้องการใช้โหมดนี้ ให้เรียกใช้งานโหมด Home Mode หรือ Professional Mode

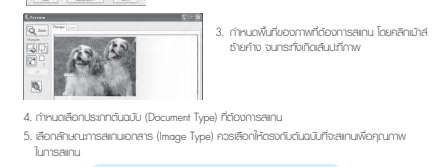
### หมายเหตุ

- ปุ่ม [Scan]: เลือกคลิก [Scan] เลือกคลิก File Save Setting เพื่อทำการพิมพ์ภาพ
- ปุ่ม [Customize]: กำหนดการพิมพ์ เช่น ประเภทของรูป (ภาพถ่าย / ภาพเอกสาร / Document) , ความละเอียด (Resolution) สำหรับการปรับสีภาพถ่าย (Color Restoration) , และ [Close]: ปิดโปรแกรม EPSON Scan

## การสแกนภาพ Home Mode

### ขั้นตอนการสแกน Home Mode

1. ดำเนินการเบื้องต้นก่อนเริ่มสแกน: จากหน้าจอการสแกนบนหน้าจอของ โปรแกรม EPSON Scan
2. คลิกปุ่ม [Preview] เพื่อดูตัวอย่างก่อนการสแกน (Thumbnail) โดยคลิกที่รูปตัวอย่างรูปภาพ (Thumbnail) เลือกแสดงภาพปกติ (Normal) โดยคลิกที่ปุ่มบนหน้าจอของรูปภาพ (Thumbnail)
3. กำหนดพื้นที่ของการสแกน โดยคลิกที่ตัวอักษรในวงเล็บที่กำหนด
4. กำหนดสิ่งที่สแกน (Document Type) ที่ต้องการสแกน
5. เลือกการกำหนดเอกสาร (Image Type) กรณีเลือกที่สแกนบนหน้าจอของรูปภาพ



- Color : เลือกตามเอกสาร
- Grayscale : เลือกตามเอกสารแบบสีเทา
- Black & White : เลือกตามเอกสารขาวดำ

6. กำหนด Output ที่ต้องการ (Destination) ที่ต้องการสแกน
7. กำหนดคุณสมบัติของเอกสาร เช่น Screen/Web : แสดงหน้าจอของตัวอย่างหรือ Web, Printer : แสดงตัวอย่างของเอกสาร หรือ Other : กำหนดการตั้งค่าเอกสารที่ต้องการ
8. กำหนดความละเอียดการสแกน (Resolution) กรณีที่เลือกการสแกนบนหน้าจอของรูปภาพ
9. เมื่อต้องการกำหนดการตั้งค่าอื่น ๆ ให้คลิกที่ปุ่มบนหน้าจอของรูปภาพ

จุดประสงค์การใช้งาน	ค่าความละเอียด
การส่งไฟล์ภาพทาง E-Mail, การส่งเอกสาร	96 ถึง 150 dpi
การสแกนสำหรับโปรแกรม OCR	300 dpi
การพิมพ์ภาพบนพีซีหรือแท็บเล็ต	300 dpi
การส่งไฟล์ภาพ	200 dpi

7. ปรับขนาดภาพ (Target Size) ที่ต้องการสแกนให้เป็น เช่น ขนาดของกระดาษ 4X6 นิ้ว ต่อมาคลิกตามต้องการบนขนาด A4 ต่อมาคลิก Target Size เป็น A4 (210x297 mm).
8. ปรับขนาดภาพเพื่อปรับความคมชัดของภาพ Image Adjustments เช่น
9. การปรับสีภาพ (Descreening Filter) สำหรับเอกสารหรือภาพถ่าย เพื่อขจัดรอยขีดข่วน
10. การปรับสีภาพถ่าย (Color Restoration)
11. การขจัดฝุ่นผง (Dust Removal)
12. การปรับแสงสว่าง (Backlight Correction)
13. กำหนดการปรับความสว่าง (Brightness) ซึ่งขึ้นอยู่กับรูปแบบการพิมพ์ Image Type จากหน้าหน้าจอ
14. กำหนดการพิมพ์เป็น Color หรือ Grayscale
15. คลิกปุ่ม [Scan] เพื่อเริ่มการสแกน เมื่อเห็นเครื่องหมายที่ปรากฏขึ้นในหน้าจอโปรแกรม

## การสแกนภาพ Professional Mode

สามารถปรับการตั้งค่าการสแกนภาพขั้นสูงได้ ซึ่งจะช่วยให้สามารถใช้งานได้หลากหลายมากขึ้น เช่น การกำหนดความละเอียดการพิมพ์

### ขั้นตอนการสแกน Professional Mode

1. ดำเนินการเบื้องต้นก่อนเริ่มสแกน: จากหน้าจอการสแกนบนหน้าจอของ โปรแกรม EPSON Scan
2. คลิกปุ่ม [Scan] เพื่อดูตัวอย่างก่อนการสแกน (Thumbnail) โดยคลิกที่รูปตัวอย่างรูปภาพ (Thumbnail) เลือกแสดงภาพปกติ (Normal) โดยคลิกที่ปุ่มบนหน้าจอของรูปภาพ (Thumbnail)
3. กำหนดพื้นที่ของการสแกน โดยคลิกที่ตัวอักษรในวงเล็บที่กำหนด
4. กำหนดสิ่งที่สแกน (Document Type) ที่ต้องการสแกน
5. เลือกการกำหนดเอกสาร (Image Type) กรณีเลือกที่สแกนบนหน้าจอของรูปภาพ
6. กำหนด Output ที่ต้องการ (Destination) ที่ต้องการสแกน
7. กำหนดคุณสมบัติของเอกสาร เช่น Screen/Web : แสดงหน้าจอของตัวอย่างหรือ Web, Printer : แสดงตัวอย่างของเอกสาร หรือ Other : กำหนดการตั้งค่าเอกสารที่ต้องการ
8. กำหนดความละเอียดการสแกน (Resolution) กรณีที่เลือกการสแกนบนหน้าจอของรูปภาพ
9. เมื่อต้องการกำหนดการตั้งค่าอื่น ๆ ให้คลิกที่ปุ่มบนหน้าจอของรูปภาพ
10. กำหนดการปรับความสว่าง (Brightness) ซึ่งขึ้นอยู่กับรูปแบบการพิมพ์ Image Type จากหน้าหน้าจอ
11. กำหนดการพิมพ์เป็น Color หรือ Grayscale
12. คลิกปุ่ม [Scan] เพื่อเริ่มการสแกน เมื่อเห็นเครื่องหมายที่ปรากฏขึ้นในหน้าจอโปรแกรม



3. กำหนดประเภทของรูปภาพ (Original) ที่ต้องการสแกน เช่น Document Type (กรณี Document, Reflective : ภาพเอกสารทั่วไป Auto Exposure Type : กำหนดตามภาพ (Photo) หรือ เอกสาร (Document))
4. กำหนด Destination ที่ต้องการ Output ของการสแกน เช่น Image Type, ความละเอียด (Resolution), การกำหนดพื้นที่ของการสแกน (Document Source) โดยคลิกที่ตัวอักษรในวงเล็บที่กำหนด
5. ปรับขนาดภาพ (Target Size) ที่ต้องการสแกน เช่น การปรับขนาดภาพ (Upsize Mask Filter)

### ฟังก์ชันพิเศษ

- Color Restoration : การปรับสีภาพถ่ายให้ดูเป็นธรรมชาติ
  - Descreening Filter : การปรับสีภาพถ่ายให้ดูเป็นธรรมชาติ
  - Color Restoration : การปรับสีภาพถ่ายให้ดูเป็นธรรมชาติ
  - Dust Removal : การขจัดฝุ่นผง
  - Backlight Correction : การปรับแสงสว่าง
6. คลิกปุ่ม [Scan] เพื่อเริ่มการสแกน เมื่อเห็นเครื่องหมายที่ปรากฏขึ้นในหน้าจอโปรแกรม

- เลือกรูปแบบการพิมพ์ (Print Mode)
- เลือกการตั้งค่าการพิมพ์ (Print Settings)

หมายเหตุ : กรณีที่เลือกโหมดการสแกนด้วยโหมดนี้ จะเรียกใช้งานโหมดการสแกนที่เลือกบนหน้าจอของโปรแกรม EPSON Scan

- การเปลี่ยนแปลงโหมดการสแกน : กดปุ่ม [Menu] เพื่อเรียกใช้งานหน้าจอการสแกน (Control Panel) ของเครื่องพิมพ์

สัญลักษณ์ของไฟ	คำอธิบาย
	กดปุ่ม Start (ปุ่มเขียว) หรือปุ่ม [Scan] เพื่อเริ่มการสแกน
	กดปุ่ม Stop (ปุ่มแดง) เพื่อหยุดการสแกน

- 1. กดปุ่ม Start (ปุ่มเขียว) หรือปุ่ม [Scan] เพื่อเริ่มการสแกน
- 2. กดปุ่ม Stop (ปุ่มแดง) เพื่อหยุดการสแกน

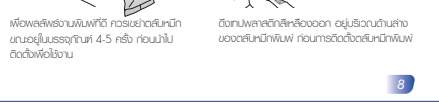
หมายเหตุ : กรณีที่เลือกโหมดการสแกนด้วยโหมดนี้ จะเรียกใช้งานโหมดการสแกนที่เลือกบนหน้าจอของโปรแกรม EPSON Scan

3. กดปุ่ม 1 ครั้ง หรือคลิกปุ่มบนหน้าจอของรูปภาพ เพื่อให้เริ่มการสแกนที่เลือกบนหน้าจอของรูปภาพ โดยคลิกที่ปุ่มบนหน้าจอของรูปภาพ
4. กดปุ่ม 1 ครั้ง หรือคลิกปุ่มบนหน้าจอของรูปภาพ เพื่อให้เริ่มการสแกนที่เลือกบนหน้าจอของรูปภาพ โดยคลิกที่ปุ่มบนหน้าจอของรูปภาพ

- กดปุ่ม 1 ครั้ง หรือคลิกปุ่มบนหน้าจอของรูปภาพ เพื่อให้เริ่มการสแกนที่เลือกบนหน้าจอของรูปภาพ โดยคลิกที่ปุ่มบนหน้าจอของรูปภาพ
- กดปุ่ม 1 ครั้ง หรือคลิกปุ่มบนหน้าจอของรูปภาพ เพื่อให้เริ่มการสแกนที่เลือกบนหน้าจอของรูปภาพ โดยคลิกที่ปุ่มบนหน้าจอของรูปภาพ

หมายเหตุ : กรณีที่เลือกโหมดการสแกนด้วยโหมดนี้ จะเรียกใช้งานโหมดการสแกนที่เลือกบนหน้าจอของโปรแกรม EPSON Scan

- กดปุ่ม 1 ครั้ง หรือคลิกปุ่มบนหน้าจอของรูปภาพ เพื่อให้เริ่มการสแกนที่เลือกบนหน้าจอของรูปภาพ โดยคลิกที่ปุ่มบนหน้าจอของรูปภาพ
- กดปุ่ม 1 ครั้ง หรือคลิกปุ่มบนหน้าจอของรูปภาพ เพื่อให้เริ่มการสแกนที่เลือกบนหน้าจอของรูปภาพ โดยคลิกที่ปุ่มบนหน้าจอของรูปภาพ



5. กดปุ่ม Start (ปุ่มเขียว) หรือปุ่ม [Scan] เพื่อเริ่มการสแกน
6. กดปุ่ม Stop (ปุ่มแดง) เพื่อหยุดการสแกน

หมายเหตุ : กรณีที่เลือกโหมดการสแกนด้วยโหมดนี้ จะเรียกใช้งานโหมดการสแกนที่เลือกบนหน้าจอของโปรแกรม EPSON Scan

หมายเหตุ : กรณีที่เลือกโหมดการสแกนด้วยโหมดนี้ จะเรียกใช้งานโหมดการสแกนที่เลือกบนหน้าจอของโปรแกรม EPSON Scan

- การเปลี่ยนแปลงโหมดการสแกน "กรณีใช้โหมดการสแกนด้วยโหมดนี้" : กดปุ่ม [Menu] เพื่อเรียกใช้งานหน้าจอการสแกน (Control Panel) ของเครื่องพิมพ์

หมายเหตุ : กรณีที่เลือกโหมดการสแกนด้วยโหมดนี้ จะเรียกใช้งานโหมดการสแกนที่เลือกบนหน้าจอของโปรแกรม EPSON Scan

หมายเหตุ : กรณีที่เลือกโหมดการสแกนด้วยโหมดนี้ จะเรียกใช้งานโหมดการสแกนที่เลือกบนหน้าจอของโปรแกรม EPSON Scan

หมายเหตุ : กรณีที่เลือกโหมดการสแกนด้วยโหมดนี้ จะเรียกใช้งานโหมดการสแกนที่เลือกบนหน้าจอของโปรแกรม EPSON Scan

หมายเหตุ : กรณีที่เลือกโหมดการสแกนด้วยโหมดนี้ จะเรียกใช้งานโหมดการสแกนที่เลือกบนหน้าจอของโปรแกรม EPSON Scan

หมายเหตุ : กรณีที่เลือกโหมดการสแกนด้วยโหมดนี้ จะเรียกใช้งานโหมดการสแกนที่เลือกบนหน้าจอของโปรแกรม EPSON Scan

หมายเหตุ : กรณีที่เลือกโหมดการสแกนด้วยโหมดนี้ จะเรียกใช้งานโหมดการสแกนที่เลือกบนหน้าจอของโปรแกรม EPSON Scan

2. ยืนยันการติดตั้งโปรแกรม : กดปุ่ม [Yes] เพื่อเรียกใช้งานหน้าจอการสแกน (Confirm Device Removal) ให้คลิกเลือก OK

หมายเหตุ : กรณีที่เลือกโหมดการสแกนด้วยโหมดนี้ จะเรียกใช้งานโหมดการสแกนที่เลือกบนหน้าจอของโปรแกรม EPSON Scan

หมายเหตุ : กรณีที่เลือกโหมดการสแกนด้วยโหมดนี้ จะเรียกใช้งานโหมดการสแกนที่เลือกบนหน้าจอของโปรแกรม EPSON Scan

หมายเหตุ : กรณีที่เลือกโหมดการสแกนด้วยโหมดนี้ จะเรียกใช้งานโหมดการสแกนที่เลือกบนหน้าจอของโปรแกรม EPSON Scan

- กดปุ่ม Start (ปุ่มเขียว) หรือปุ่ม [Scan] เพื่อเริ่มการสแกน
- กดปุ่ม Stop (ปุ่มแดง) เพื่อหยุดการสแกน

หมายเหตุ : กรณีที่เลือกโหมดการสแกนด้วยโหมดนี้ จะเรียกใช้งานโหมดการสแกนที่เลือกบนหน้าจอของโปรแกรม EPSON Scan

หมายเหตุ : กรณีที่เลือกโหมดการสแกนด้วยโหมดนี้ จะเรียกใช้งานโหมดการสแกนที่เลือกบนหน้าจอของโปรแกรม EPSON Scan

หมายเหตุ : กรณีที่เลือกโหมดการสแกนด้วยโหมดนี้ จะเรียกใช้งานโหมดการสแกนที่เลือกบนหน้าจอของโปรแกรม EPSON Scan

หมายเหตุ : กรณีที่เลือกโหมดการสแกนด้วยโหมดนี้ จะเรียกใช้งานโหมดการสแกนที่เลือกบนหน้าจอของโปรแกรม EPSON Scan

หมายเหตุ : กรณีที่เลือกโหมดการสแกนด้วยโหมดนี้ จะเรียกใช้งานโหมดการสแกนที่เลือกบนหน้าจอของโปรแกรม EPSON Scan

หมายเหตุ : กรณีที่เลือกโหมดการสแกนด้วยโหมดนี้ จะเรียกใช้งานโหมดการสแกนที่เลือกบนหน้าจอของโปรแกรม EPSON Scan

หมายเหตุ : กรณีที่เลือกโหมดการสแกนด้วยโหมดนี้ จะเรียกใช้งานโหมดการสแกนที่เลือกบนหน้าจอของโปรแกรม EPSON Scan