

EPSON
EXCEED YOUR VISION



คู่มือการใช้งานเบื้องต้น
Epson K100 / K200

สารบัญ

อุปกรณ์ในกล่องผลิตภัณฑ์เครื่องพิมพ์

- อุปกรณ์ในกล่องผลิตภัณฑ์เครื่องพิมพ์ 3

แผนควบคุมการทำงานบนเครื่องพิมพ์

- ปุ่มกดบนเครื่องพิมพ์สำหรับรุ่น K100 4
- สถานะดวงไฟบนเครื่องพิมพ์สำหรับรุ่น K100 4
- ปุ่มกดบนเครื่องพิมพ์สำหรับรุ่น K200 5
- สถานะดวงไฟบนเครื่องพิมพ์สำหรับรุ่น K200 6

วิธีการเปิดเครื่องพิมพ์และวิธีการติดตั้งตลับหมึกพิมพ์ครั้งแรก

- วิธีการเปิดเครื่องพิมพ์ 7
- วิธีการติดตั้งตลับหมึกพิมพ์ครั้งแรก 8

วิธีการป้อนกระดาษ

- วิธีการป้อนกระดาษสำหรับเครื่องพิมพ์รุ่น K100 10
- วิธีการป้อนกระดาษสำหรับเครื่องพิมพ์รุ่น K200 12
- ชนิดและขนาดกระดาษที่ใช้กับเครื่องพิมพ์ 13

วิธีการติดตั้งไดรเวอร์เครื่องพิมพ์

- สำหรับระบบปฏิบัติการ Window XP / Vista / 7 14
- สำหรับระบบปฏิบัติการ Mac OS X 19

สารบัญ

วิธีการถ่ายเอกสาร (Copy Mode) สำหรับเครื่องพิมพ์รุ่น K200 เท่านั้น

- วิธีการถ่ายเอกสาร (Copy Mode) สำหรับเครื่องพิมพ์รุ่น K200 เท่านั้น 26

แนวทางและวิธีการแก้ปัญหาการใช้งานเบื้องต้น

วิธีการเปลี่ยนตลับหมึกพิมพ์ในกรณีหมึกหมด/ใกล้จะหมด

- วิธีการเปลี่ยนผ่านเครื่องพิมพ์ 27
- วิธีการเปลี่ยนผ่านคอมพิวเตอร์
 - สำหรับระบบปฏิบัติการ Window XP / Vista / 7 31
 - สำหรับระบบปฏิบัติการ Mac OS X 31

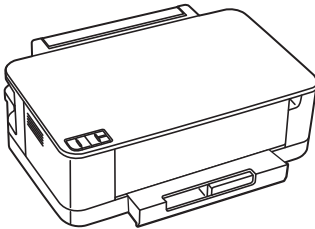
วิธีการทดสอบการพิมพ์ (Nozzle Check) และ วิธีการทำความสะอาดหัวพิมพ์ (Head Cleaning)

- สำหรับระบบปฏิบัติการ Window XP / Vista / 7 32
- สำหรับระบบปฏิบัติการ Mac OS X 36

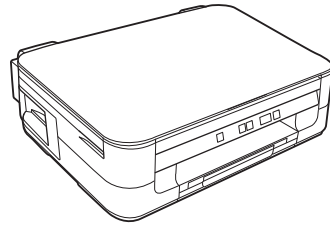
อุปกรณ์ในกล่องผลิตภัณฑ์เครื่องพิมพ์

➔➔ อุปกรณ์ในกล่องผลิตภัณฑ์เครื่องพิมพ์

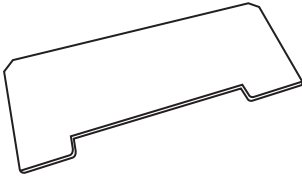
ปิดฝาครอบเครื่องพิมพ์ขึ้นจากนั้นแกะเทปกาวสีฟ้าออกจากเครื่องพิมพ์ทั้งหมด



เครื่องพิมพ์ K100

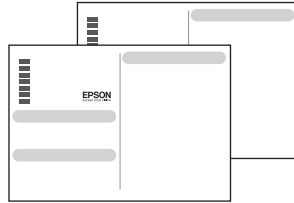


เครื่องพิมพ์ K200



ฝาปิดถาดป้อนกระดาษ

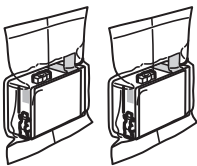
(มีเฉพาะเครื่องพิมพ์รุ่น K100 เท่านั้น)



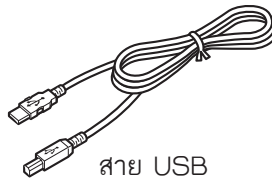
คู่มือการใช้งานเบื้องต้น



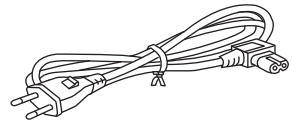
แผ่นไดรฟ์เวอร์



ตลับหมึกพิมพ์สีดำ 2 ตลับ



สาย USB







สายไฟ

รหัสหมึกพิมพ์ :


สีดำ / Black - 137 (T137193)

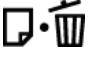


แผงควบคุมการทำงานบนเครื่องพิมพ์

▶▶▶ ปุ่มกดบนเครื่องพิมพ์ (สำหรับรุ่น K100)

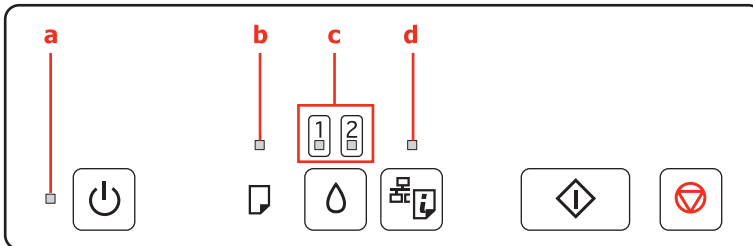
ปุ่ม	การทำงาน
	ปุ่มเปิด/ปิด เครื่องพิมพ์
	<ul style="list-style-type: none"> - กดเพื่อป้อนกระดาษ หรือเอากระดาษออก - กดเพื่อทำงานต่อหลังจากกระดาษหมดหรือมีการดึงกระดาษมากกว่า 2 แผ่น เข้าเครื่องพิมพ์พร้อมกัน - กดเพื่อยกเลิกงานพิมพ์ปัจจุบัน
	<ul style="list-style-type: none"> - กดเพื่อให้หัวพิมพ์เลื่อนออกมาที่ตำแหน่งสำหรับเปลี่ยนตลับหมึกเมื่อหมึกหมด/ใกล้จะหมด <div style="background-color: #e0e0e0; padding: 5px; border: 1px solid #ccc;"> <p>ข้อควรทราบ :</p> <ul style="list-style-type: none"> - กดปุ่มนี้ค้างไว้ 3 วินาที จะเป็นการทำความสะอาด/ล้างหัวพิมพ์ - การล้างหัวพิมพ์ต้องใช้น้ำหมึกในการทำทำความสะอาดหัวพิมพ์ส่งผลให้ปริมาณน้ำหมึกในตลับมีปริมาณลดลง </div>
	<ul style="list-style-type: none"> - กดปุ่มนี้เพื่อพิมพ์ network status sheet



▶▶▶ สถานะดวงไฟบนเครื่องพิมพ์ (สำหรับรุ่น K100)




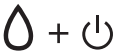

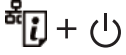


สถานะดวงไฟ	รายละเอียด
	<ul style="list-style-type: none"> - ดวงไฟจะติดสว่างเมื่อเครื่องพิมพ์เปิดอยู่ - ดวงไฟจะกระพริบในขณะที่เครื่องพิมพ์รับข้อมูล หรือกำลังพิมพ์ หรือกำลังเปลี่ยนตลับหมึก หรือกำลังทำความสะอาดหัวพิมพ์

สถานะดวงไฟ	รายละเอียด
	<ul style="list-style-type: none"> - ดวงไฟจะติดสว่างเมื่อกระดาษหมด หรือมีการดึงกระดาษมากกว่า 2 แผ่น เข้าสู่เครื่องพิมพ์พร้อมกัน - ดวงไฟจะกระพริบเมื่อกระดาษติดหรือถาดรองกระดาษออกถูกปิดอยู่ ทำให้ไม่สามารถพิมพ์งานได้
	<ul style="list-style-type: none"> - ดวงไฟจะติดสว่าง เมื่อหมึกในตลับพิมพ์ใดหมด - ดวงไฟจะกระพริบ เมื่อหมึกในตลับพิมพ์ใด<u>ใกล้จะหมด</u>
	<ul style="list-style-type: none"> - ดวงไฟจะติดสว่าง เมื่อมีการเชื่อมต่อแบบเครือข่าย (LAN)

...→▶▶ ปุ่มกดบนเครื่องพิมพ์ (สำหรับรุ่น K200)



ปุ่ม	การทำงาน
	ปุ่มเปิด/ปิดเครื่องพิมพ์
	<p>กดเพื่อให้หัวพิมพ์เลื่อนออกมาที่ตำแหน่งสำหรับเปลี่ยนตลับหมึกพิมพ์เมื่อตลับหมึกพิมพ์หมด/ใกล้จะหมด</p> <p>ข้อควรทราบ :</p> <ul style="list-style-type: none"> - กดปุ่มนี้ค้างไว้ 3 วินาทีจะเป็นการทำทำความสะอาด/ล้างหัวพิมพ์ - การล้างหัวพิมพ์ต้องใช้น้ำหมึกในการทำทำความสะอาดหัวพิมพ์ ส่งผลให้ปริมาณน้ำหมึกในตลับมีปริมาณลดลง

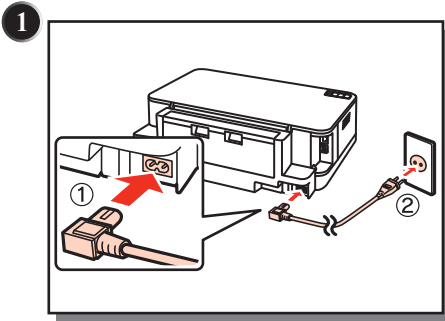
ปุ่ม	การทำงาน
	กดปุ่มนี้เพื่อพิมพ์ network status sheet
	กดเพื่อทำการถ่ายเอกสาร
	กดปุ่มนี้เพื่อหยุดการพิมพ์ / หยุดการถ่ายเอกสาร
	กดปุ่มรูปหยดน้ำ  พร้อมเปิดเครื่องพิมพ์จะเป็นการพิมพ์ผลการทดสอบการพิมพ์
	กดปุ่ม  พร้อมเปิดเครื่องเป็นการรีเซ็ตค่าเครือข่ายให้กลับสู่ค่าเริ่มต้น
	กด 2 ปุ่มนี้ค้างไว้ 3 วินาที เพิ่มทำการถ่ายเอกสารหลายสำเนา (2-20) สูงสุดได้ 20 สำเนา

➔➔➔ สถานะดวงไฟบนเครื่องพิมพ์ (สำหรับรุ่น K200)

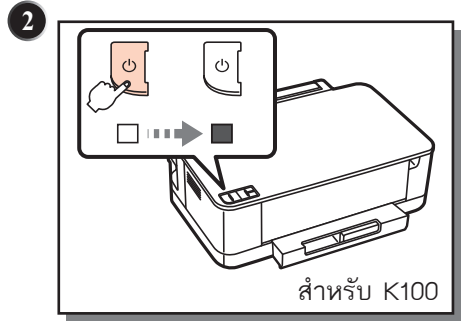
a	<ul style="list-style-type: none"> - ดวงไฟจะติดสว่าง เมื่อเครื่องพิมพ์เปิดอยู่ - ดวงไฟจะกระพริบในขณะที่เครื่องพิมพ์รับข้อมูลหรือกำลังพิมพ์ หรือกำลังเปลี่ยนตลับหมึก หรือกำลังทำความสะอาดหัวพิมพ์
b	<ul style="list-style-type: none"> - ดวงไฟจะติดสว่าง เมื่อกระดาษหมด หรือดึงกระดาษมากกว่า 2 แผ่น เข้าสู่เครื่องพิมพ์ - ดวงไฟจะกระพริบ เมื่อกระดาษติด
c	<ul style="list-style-type: none"> - ดวงไฟจะติดสว่าง เมื่อตลับหมึกพิมพ์หมด - ดวงไฟจะกระพริบ เมื่อตลับหมึกพิมพ์ใกล้จะหมด
d	<ul style="list-style-type: none"> - ดวงไฟจะติดสว่าง เมื่อมีการเชื่อมต่อแบบเครือข่าย (LAN)

วิธีการเปิดเครื่องพิมพ์ และ วิธีการติดตั้งตลับหมึกพิมพ์ครั้งแรก

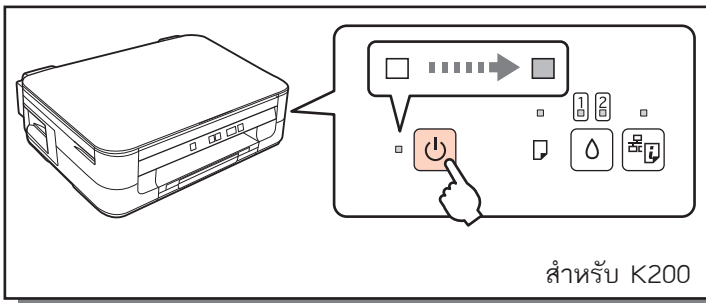
...→ วิธีการเปิดเครื่องพิมพ์



เสียบสายไฟ

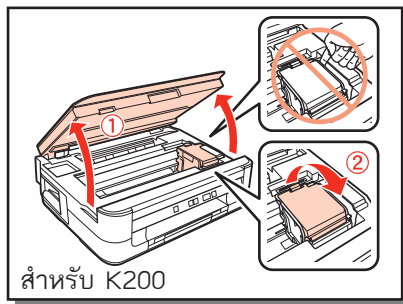
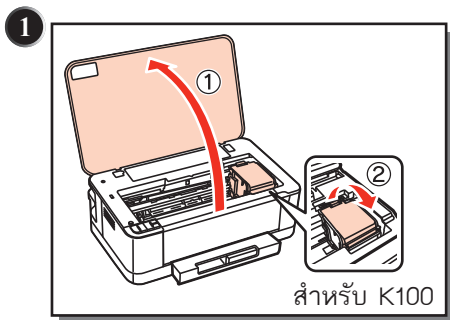


เปิดเครื่องพิมพ์

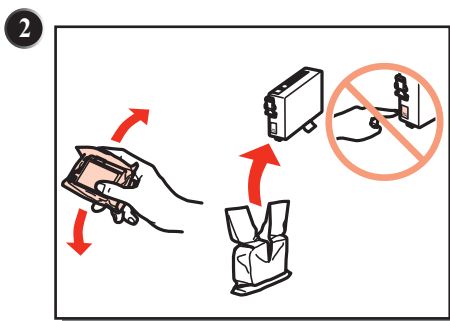


เปิดเครื่องพิมพ์

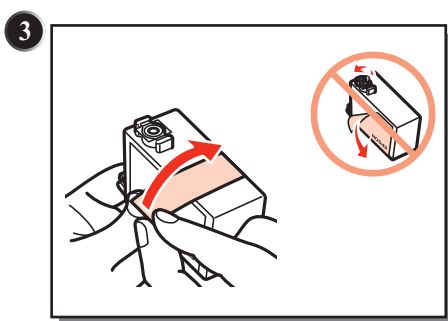
→ → วิธีการติดตั้งตลับหมึกพิมพ์ครั้งแรก



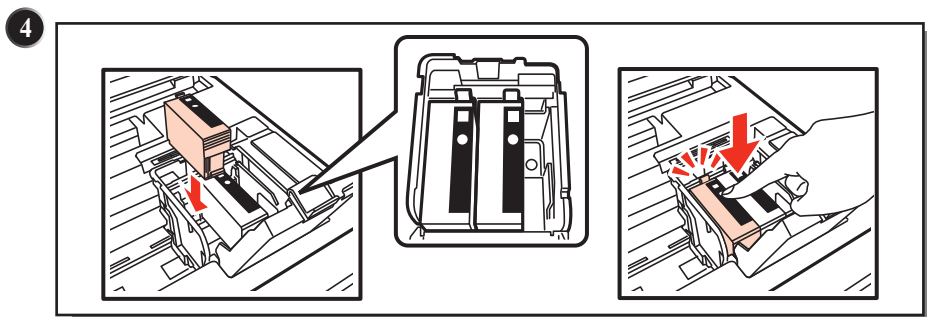
เปิดฝาครอบเครื่องพิมพ์และฝาครอบตลับหมึกขึ้น



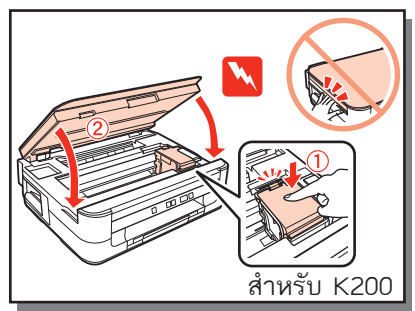
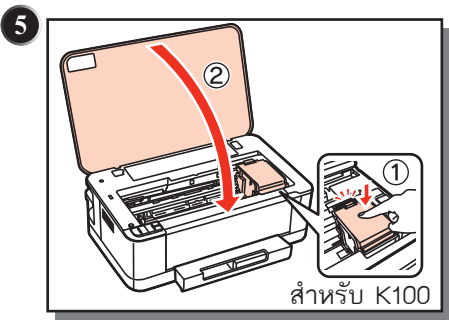
เขย่า ตลับหมึกขณะอยู่ในบรรจุภัณฑ์ 4-5 ครั้ง นำตลับหมึกออกจากบรรจุภัณฑ์และ
ห้าม สัมผัสแผงวงจรสีเขียวของตลับหมึก



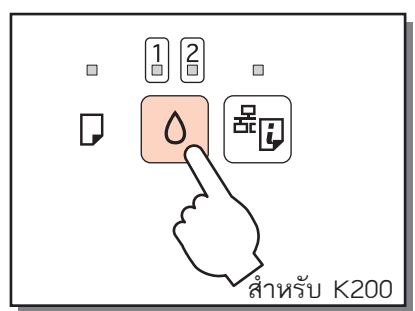
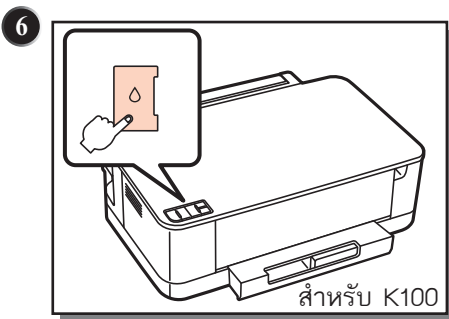
ดึง พลาสติกสีเหลืองออกซึ่งอยู่บริเวณ ด้านล่างของตลับหมึกพิมพ์ ก่อนการ ติดตั้งหมึก



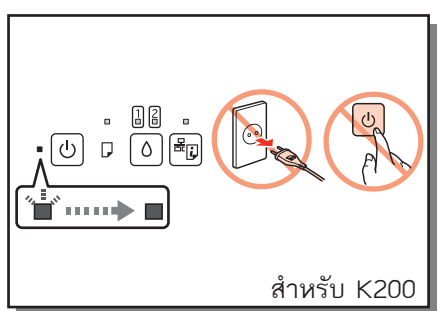
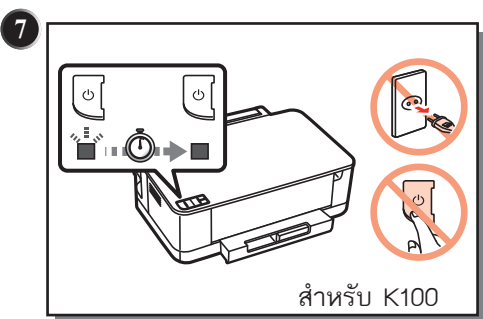
เปิดฝาครอบตลับหมึกขึ้น จากนั้นใส่ตลับหมึกลงไปและกดให้ดัง **"คลิก"**



เปิดฝาครอบตลับหมึกและปิดฝาเครื่องพิมพ์



กดปุ่มรูปหยดน้ำ 1 ครั้ง

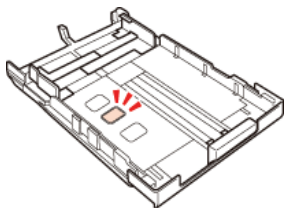


รอประมาณ 4.5 นาที

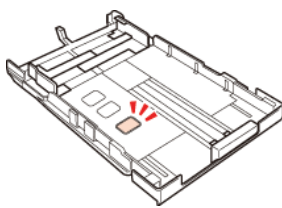
หมายเหตุ : ตลับหมึกที่ติดตั้งลงในเครื่องพิมพ์เป็นครั้งแรก น้ำหมึกบางส่วนจะถูกใช้ในการเคลือบหัวพิมพ์ ทำให้ตลับหมึกดังกล่าวอาจพิมพ์ จำนวนหน้าได้น้อยกว่าตลับหมึกชุดต่อไปเล็กน้อย

วิธีการป้อนกระดาษ

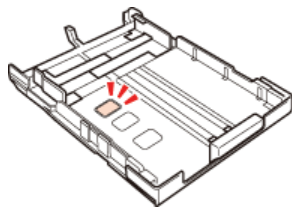
→ วิธีการป้อนกระดาษสำหรับเครื่องพิมพ์รุ่น K100



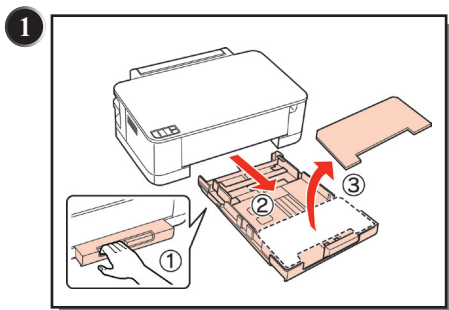
ถาดป้อนกระดาษในตำแหน่ง
พร้อมพิมพ์ (4"x6"-A4)



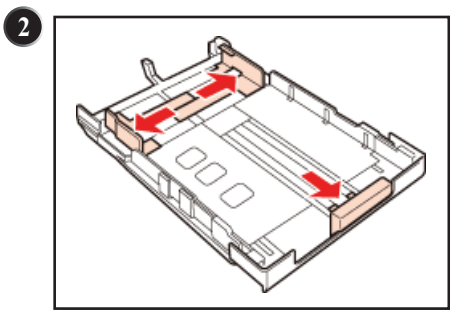
ถาดป้อนกระดาษในตำแหน่ง
การพิมพ์แบบ Legal



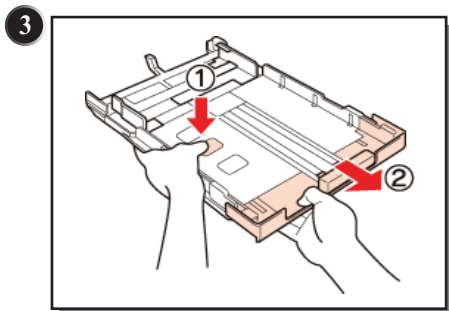
ถาดป้อนกระดาษในตำแหน่ง
เก็บเข้าที่ (ไม่ได้ใช้งาน)



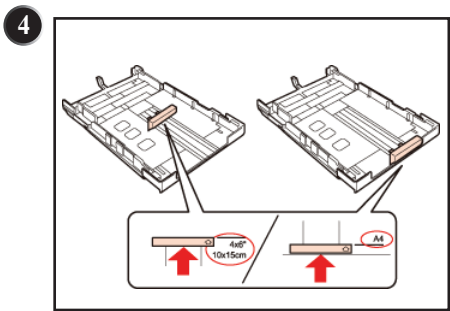
ดึงถาดป้อนกระดาษออก และนำฝาปิด
ถาดป้อนกระดาษออก



เลื่อนที่กั้นกระดาษทางด้านบนและด้าน
ล่างออกให้สุดขอบถาดป้อนกระดาษ

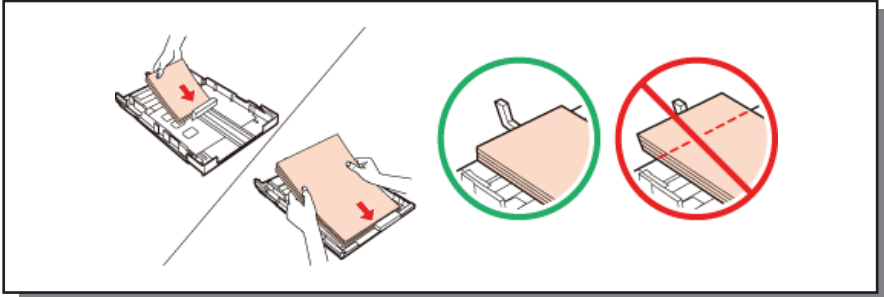


เลื่อนถาดป้อนกระดาษให้อยู่ในตำแหน่ง
พร้อมพิมพ์



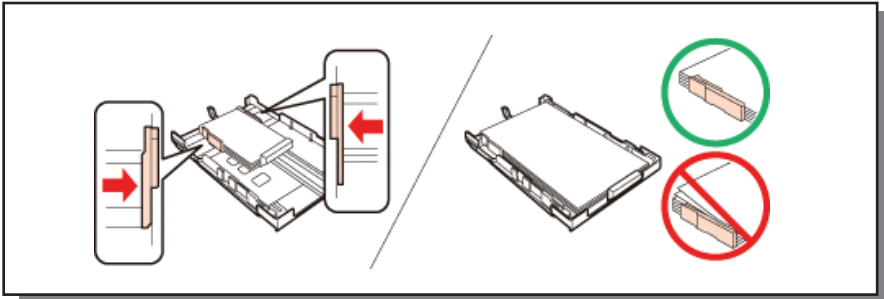
เลื่อนที่กั้นกระดาษตามขนาดกระดาษที่ใช้

5



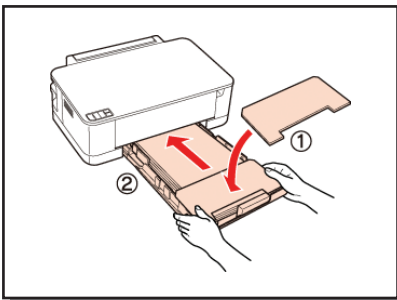
วางกระดาษลงในถาดป้อนกระดาษ

6



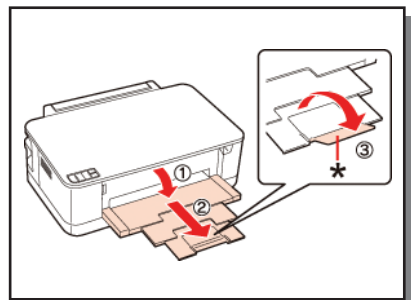
เลื่อนขอบกั้นกระดาษให้ชิดพอดีกับกระดาษ

7



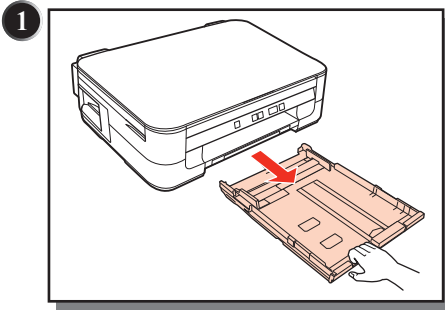
นำฝาปิดถาดป้อนกระดาษปิดเข้าตำแหน่งเดิม และใส่ถาดป้อนกระดาษเข้าไปในเครื่องพิมพ์

8

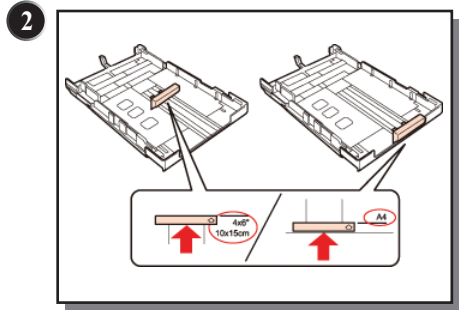


เลื่อนถาดรองกระดาษออกมา

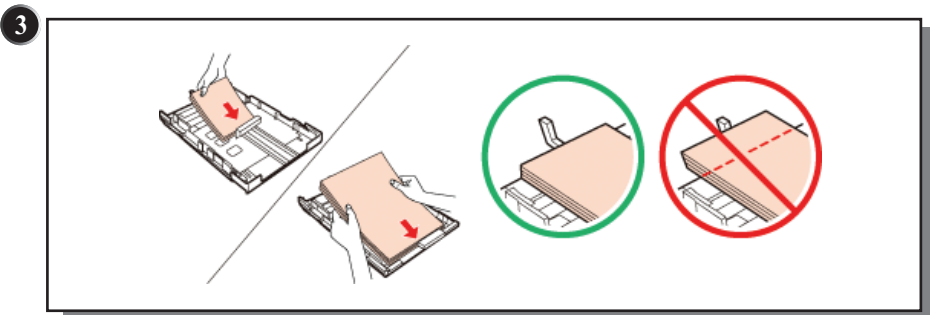
วิธีกรบ่อนกระดาษสำหรับเครื่องพิมพ์รุ่น K200



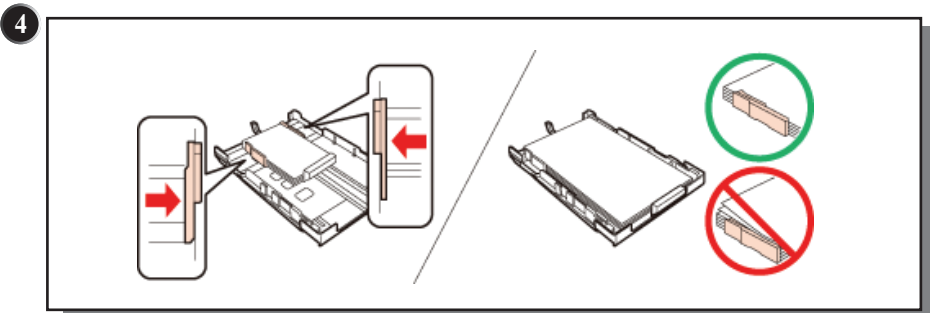
ดึงถาดบ่อนกระดาษออก



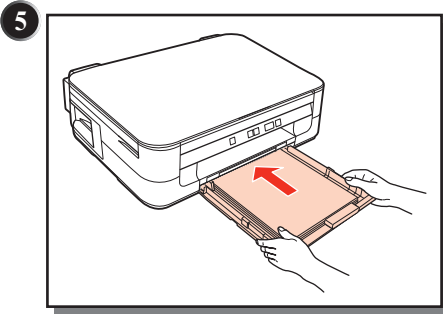
เลื่อนที่กั้นกระดาษตามขนาดกระดาษที่ใช้



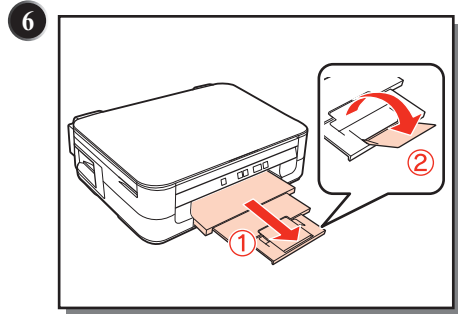
วางกระดาษลงในถาดบ่อนกระดาษ



เลื่อนขอบกั้นกระดาษให้ชิดพอดีกับกระดาษ



นำถาดป้อนกระดาษใส่เข้าไปในเครื่องพิมพ์



เลื่อนถาดรองกระดาษออกมา

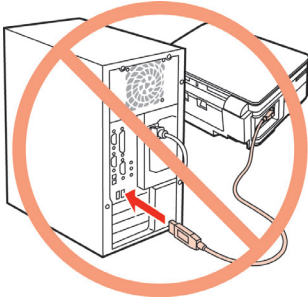
...→ ชนิด และขนาดกระดาษที่ใช้กับเครื่องพิมพ์

ขนาดกระดาษ	A4 210 x 297 mm 10 x 15 cm (4 x 6 in.) 13 x 18 cm (5 x 7 in.) A6 1.5 x 148 mm A5 148 x 210 mm B5 182 x 257 mm 9 x 13 cm (3.5 x 5 in.) 13 x 20 cm (5 x 8 in.) 20 x 25 cm (8 x 10 in.) 16:9 wide size (102 x 181 mm) 100 x 148 mm Letter 8 1/2 x 11 in. Letter 8 1/2 x 14 in.
ชนิดกระดาษ	กระดาษธรรมดาหรือกระดาษพิมพ์ภาพเอปสัน
ความหนาของกระดาษ (กระดาษธรรมดา)	0.08 - 0.11 มิลลิเมตร (0.003 - 0.004 นิ้ว)
จำนวนแกรม (กระดาษธรรมดา)	64 แกรม - 90 แกรม

วิธีการติดตั้งไดรเวอร์เครื่องพิมพ์

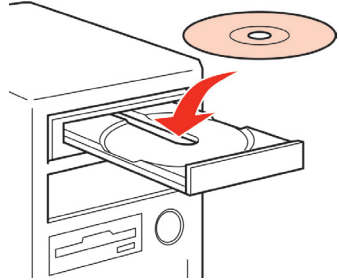
→ สำหรับระบบปฏิบัติการ Window XP / Vista / 7

1



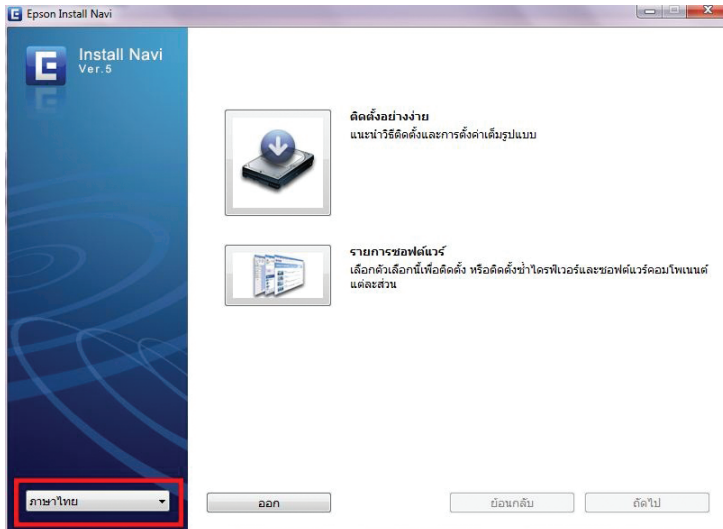
ห้าม เชื่อมต่อสาย USB เข้ากับเครื่องคอมพิวเตอร์ ก่อนติดตั้งไดรเวอร์

2

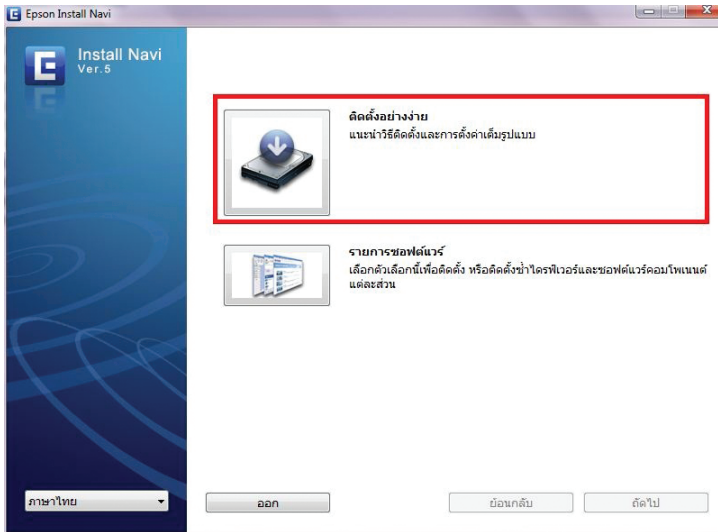


ใส่แผ่นไดรเวอร์

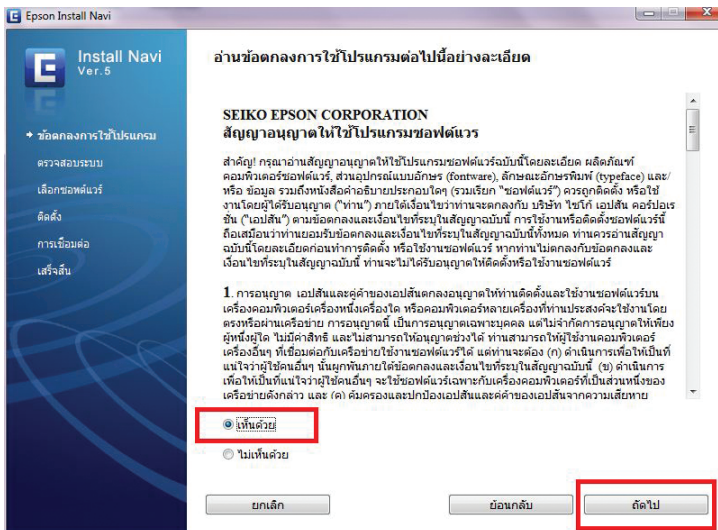
3 คลิกเลือก ภาษา



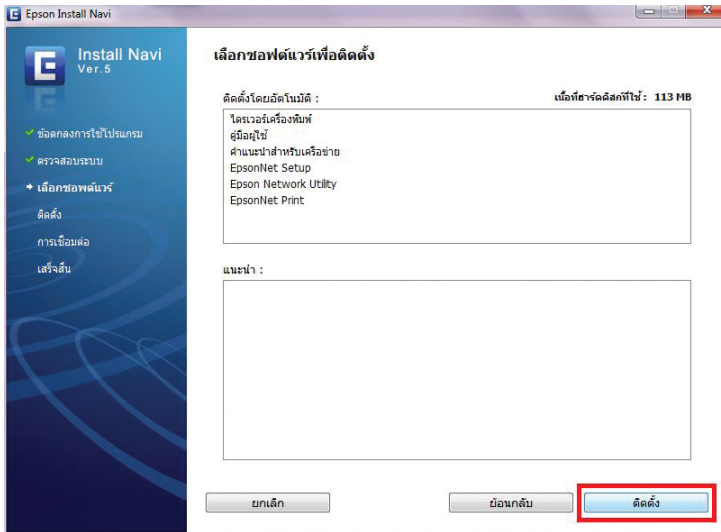
4. **คลิกเลือก ติดตั้งอย่างง่าย เพื่อเริ่มการติดตั้ง**



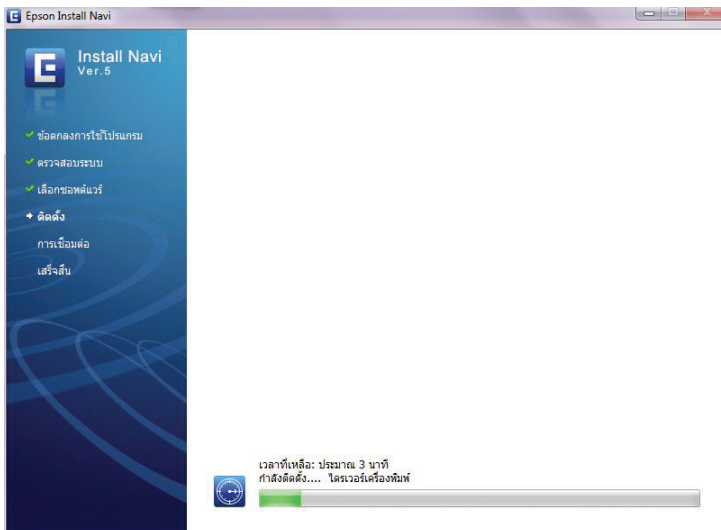
5. **คลิกเลือก เห็นด้วย จากนั้นคลิกเลือก ถัดไป**



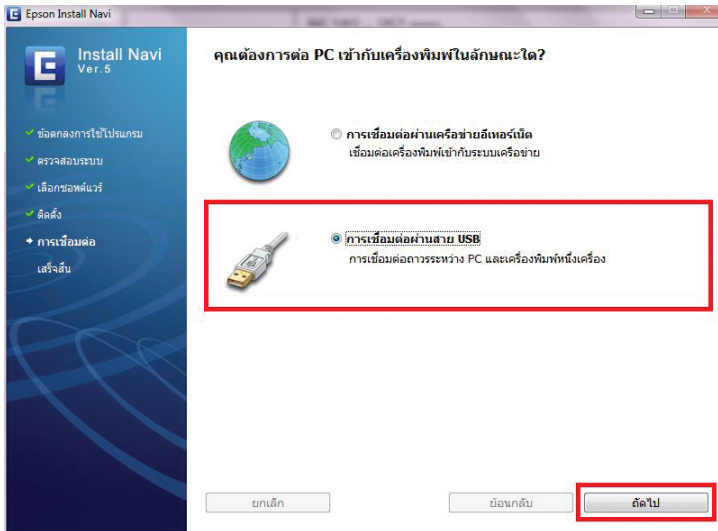
6 คลิกเลือก **ติดตั้ง** เพื่อทำการติดตั้งไดรเวอร์เครื่องพิมพ์



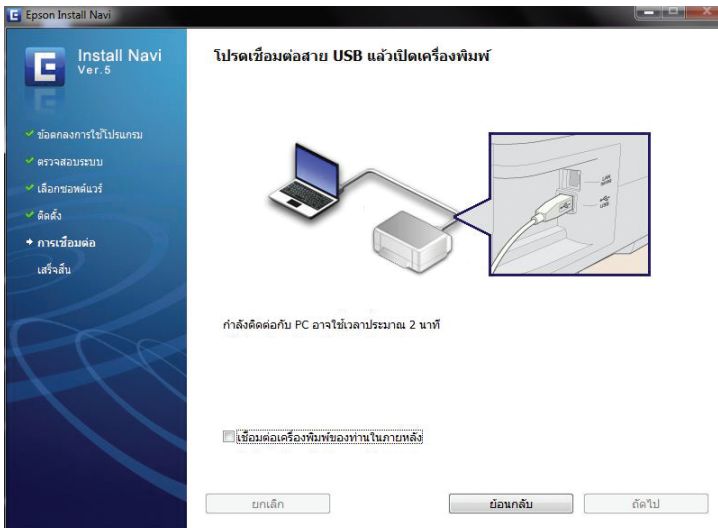
7 หน้าต่างแสดงการติดตั้งไดรเวอร์เครื่องพิมพ์



8 เลือกหัวข้อ การเชื่อมต่อผ่านสาย USB จากนั้นกดปุ่ม ถัดไป

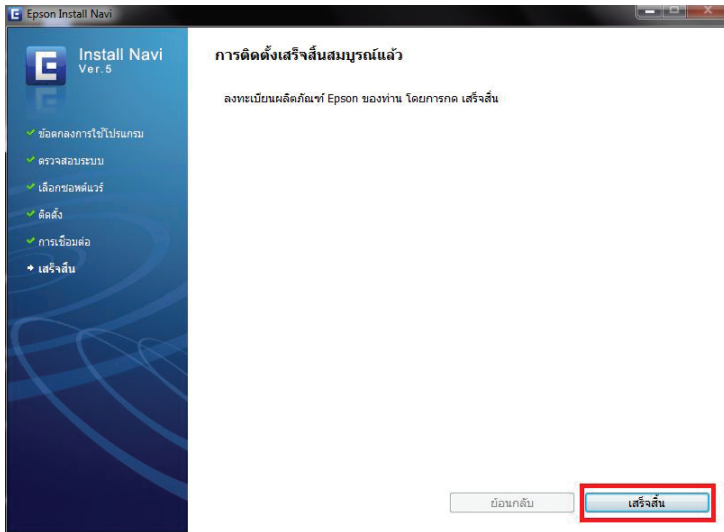


9 เมื่อปรากฏหน้าต่างนี้ให้ทำการเชื่อมต่อสาย USB ระหว่างเครื่องพิมพ์กับเครื่องคอมพิวเตอร์พร้อมทั้ง เปิด เครื่องพิมพ์



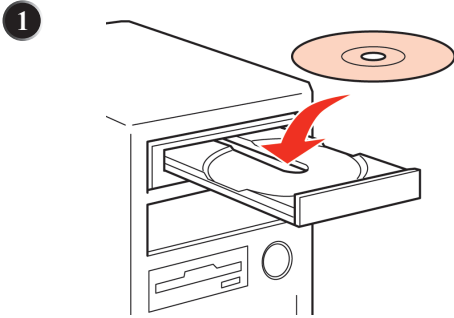
หมายเหตุ : กรณีไม่ปรากฏหน้าต่างพบอุปกรณ์ อาจเกิดปัญหาจากการเชื่อมต่ออุปกรณ์
แนะนำให้ถอดสาย USB ออก แล้วเชื่อมต่อสายใหม่อีกครั้ง หากยังไม่ได้ให้
ลองหาสาย USB เส้นใหม่มาเปลี่ยน

10 หน้าต่างแสดงการติดตั้งเสร็จสมบูรณ์คลิก **เสร็จสิ้น**



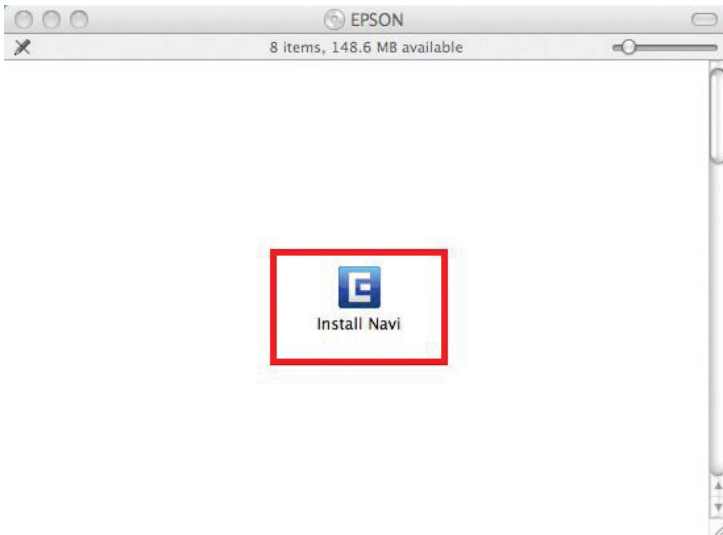
...→» สำหรับระบบปฏิบัติการ Mac OS X

ข้อควรทราบ : บนระบบปฏิบัติการ Mac OS X ให้ทำการเปิดเครื่องพิมพ์ และเชื่อมต่อสาย USB เข้ากับเครื่องคอมพิวเตอร์ได้เลยทันที

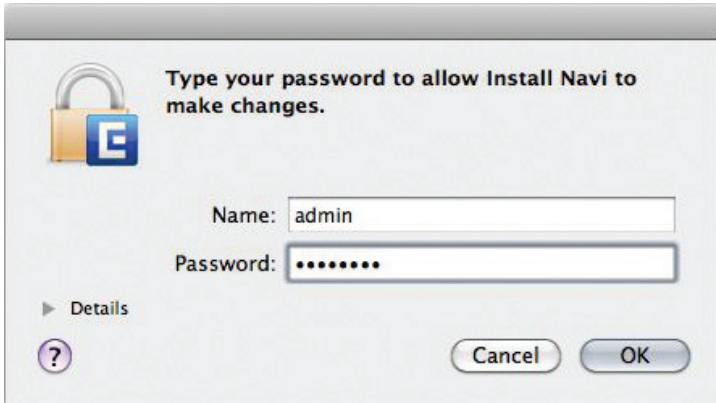


ใส่แผ่นไดรฟ์เวอร์

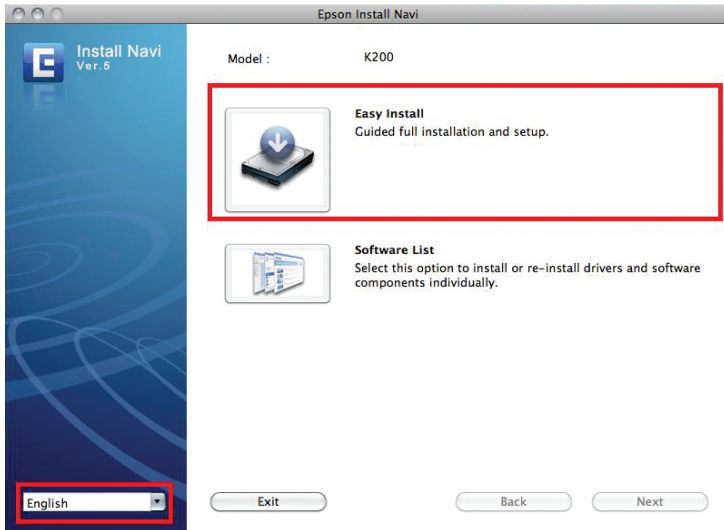
2 ดับเบิลคลิก **Install Navi** เพื่อเริ่มการติดตั้งไดรฟ์เวอร์เครื่องพิมพ์



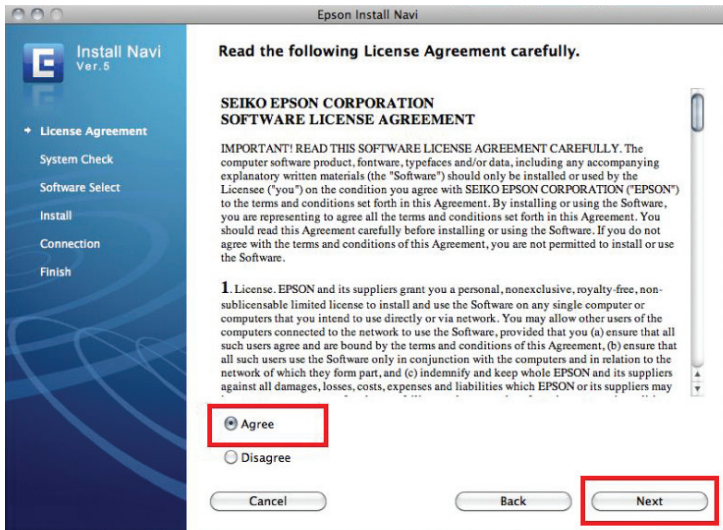
- 3 ใส่ Username และ password หากมีการตั้งค่า Password ที่เครื่องคอมพิวเตอร์



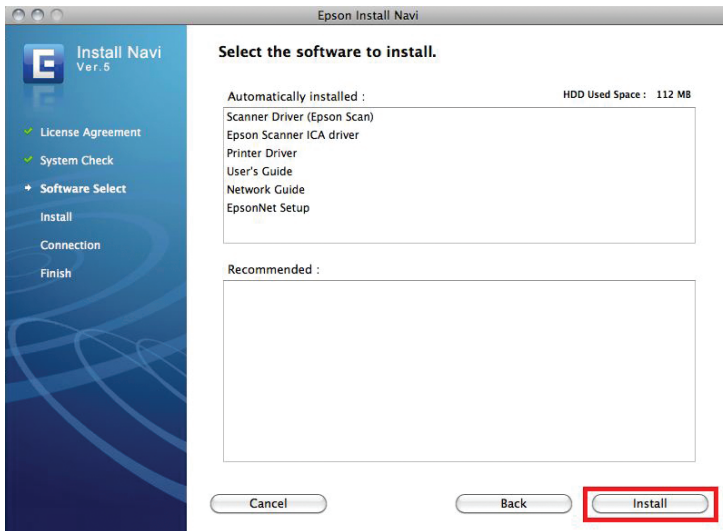
- 4 คลิกเลือก ภาษา และคลิกเลือก Easy Install เพื่อเริ่มการติดตั้ง



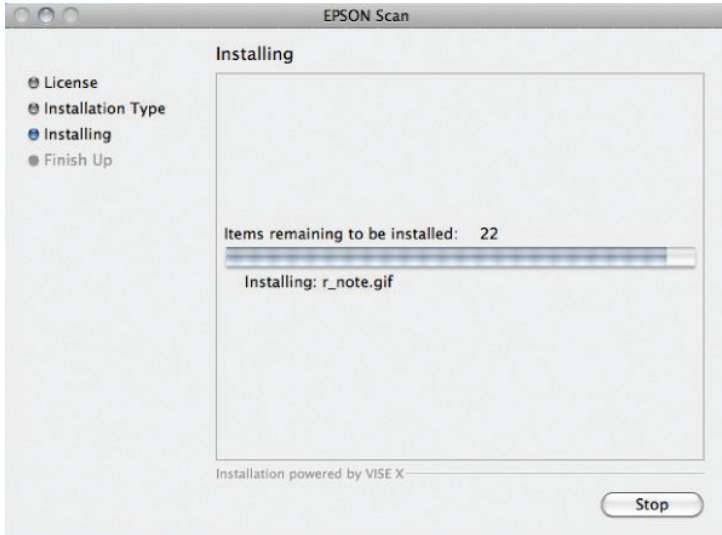
5. คลิกเลือก Agree จากนั้น คลิกเลือก Next



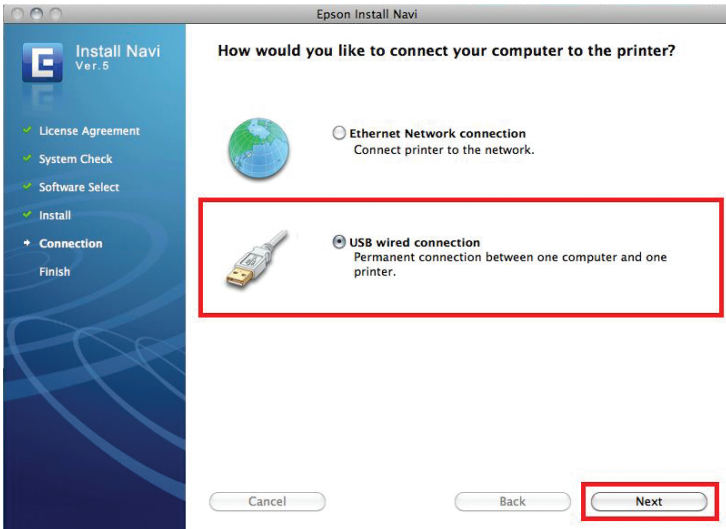
6. คลิกเลือก Install เพื่อทำการติดตั้งไดรเวอร์เครื่องพิมพ์



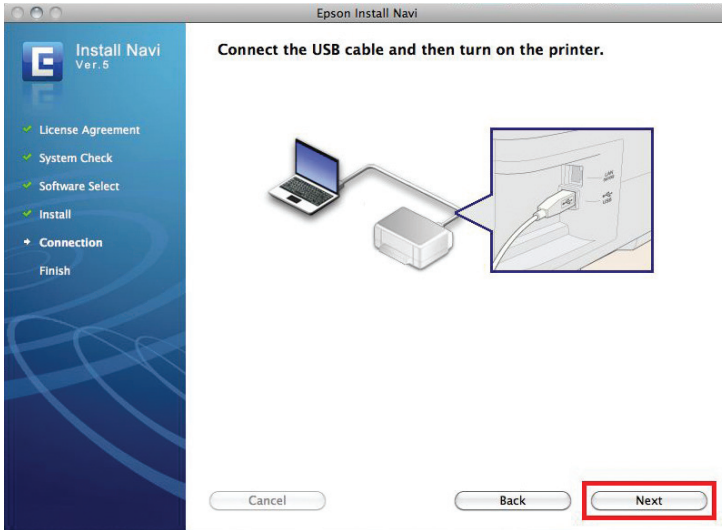
7 หน้าต่างแสดงการติดตั้งไดรเวอร์เครื่องพิมพ์



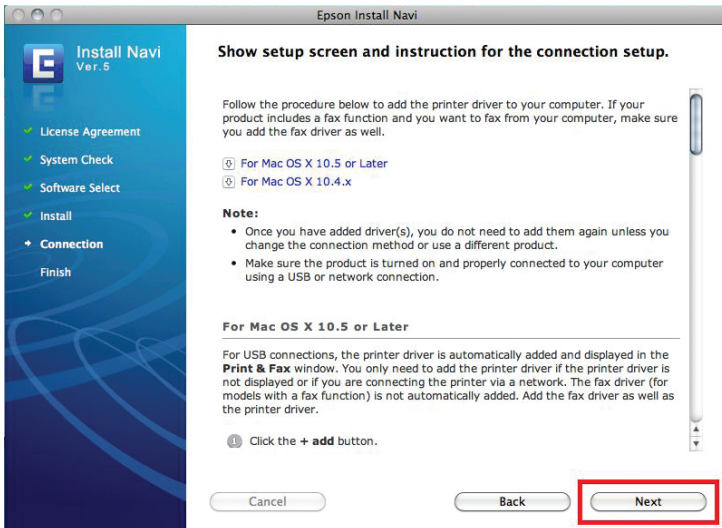
8 เลือกการเชื่อมต่อแบบ USB จากนั้นคลิก Next



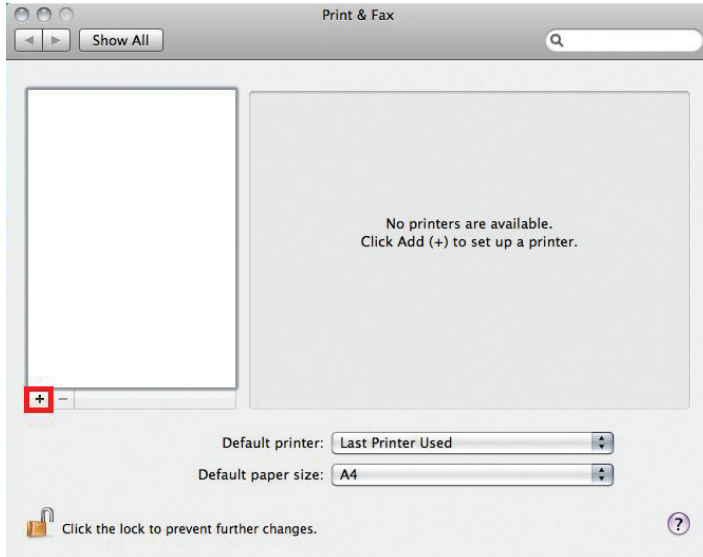
9 เมื่อปรากฏหน้าต่างนี้คลิก **Next**



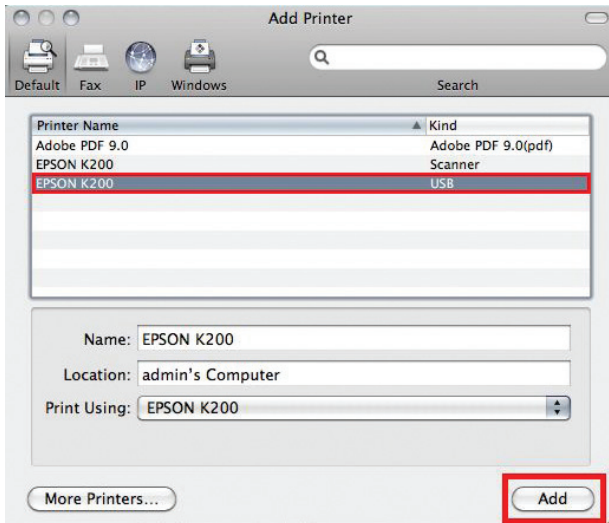
10 หน้าต่างแสดงคำอธิบายการ **Add driver** หลังจากการติดตั้งไดรเวอร์จากนั้นคลิก **Next**



- 11 จะปรากฏหน้าต่าง คลิกเครื่องหมาย + เพื่อทำการเพิ่มไดรเวอร์เครื่องพิมพ์ลงบนคอมพิวเตอร์

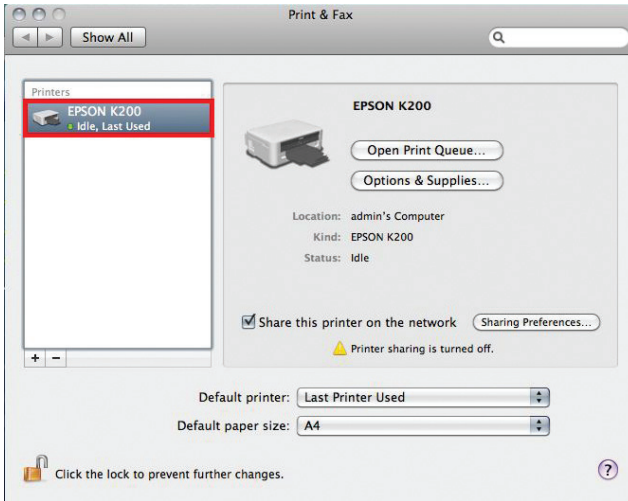


- 12 จากนั้นจะขึ้นชื่อเครื่องพิมพ์ให้ทำการเลือกที่ Printer name เป็นรุ่น EPSON K100 หรือ EPSON K200 จากนั้นคลิก Add

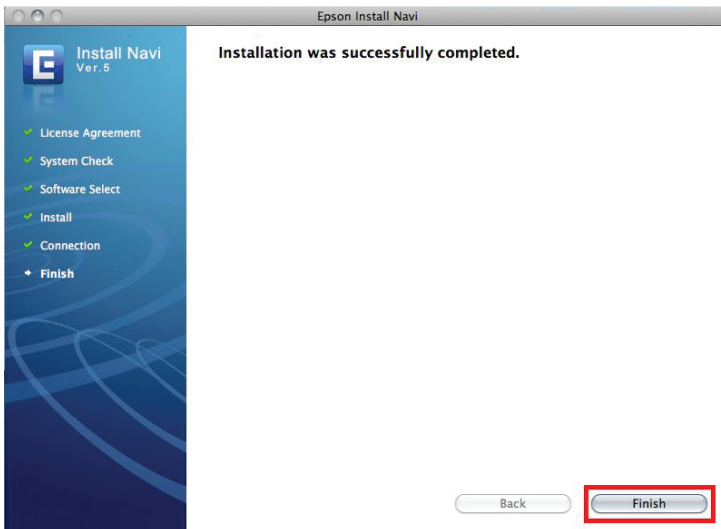


หมายเหตุ : กรณีไม่พบชื่อเครื่องพิมพ์ที่ Printer name อาจเกิดปัญหาจากการต่อเชื่อมอุปกรณ์ แนะนำให้ถอดสาย USB ออก แล้วเชื่อมต่อสายใหม่อีกครั้ง

- 13 จะปรากฏเครื่องพิมพ์พร้อมทำงานขึ้นสถานะ Idle พร้อมดวงไฟเขียวด้านหน้าทางด้านซ้ายมือ

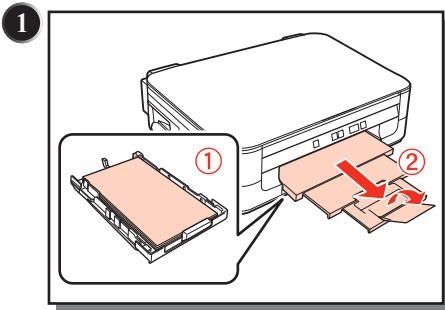


- 14 หน้าต่างแสดงการติดตั้งเสร็จสมบูรณ์ คลิก Finish

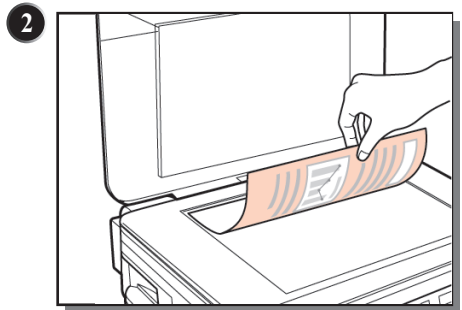


วิธีการถ่ายเอกสาร (Copy Mode) สำหรับเครื่องพิมพ์รุ่น K200 เท่านั้น

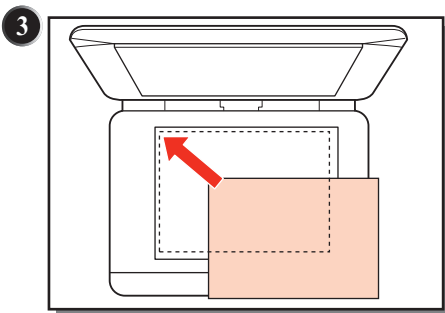
→ วิธีการถ่ายเอกสาร (Copy Mode) สำหรับเครื่องพิมพ์รุ่น K200 เท่านั้น



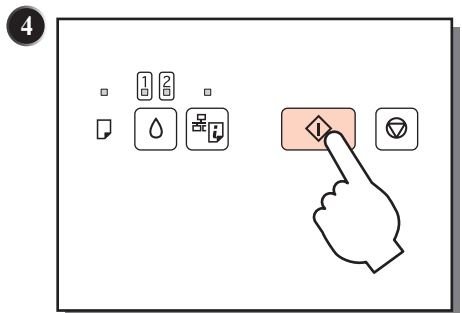
ใส่กระดาษลงในถาดป้อนกระดาษ พร้อมทั้งเปิดถาดรองรับกระดาษออก



วางเอกสารต้นฉบับลงบนกระจกโดยคว่ำข้อความลง







วางกระดาษให้ชิดหัวลูกศรมุมซ้ายด้านบน



กดปุ่ม Copy 

หมายเหตุ :

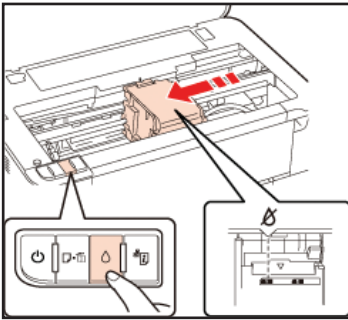
- หากกดปุ่ม  ค้างไว้ 3 วินาที จะเป็นการถ่ายเอกสารแบบร่าง
- หากต้องการถ่ายเอกสารมากกว่า 2 สำเนา ให้กดปุ่ม  +  พร้อมกัน ค้างไว้ประมาณ 3 วินาที สามารถถ่ายได้สูงสุด 20 สำเนา
- กดปุ่ม  เป็นการยกเลิกการถ่ายเอกสาร

แนวทางและวิธีการแก้ปัญหาการใช้งานเบื้องต้น

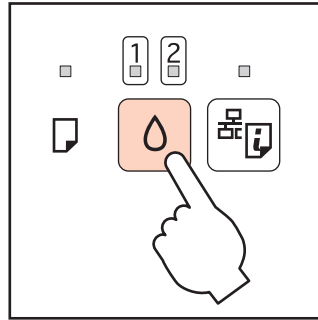
→ วิธีการเปลี่ยนตลับหมึกพิมพ์ในกรณีหมึกหมด/ใกล้จะหมด

วิธีการเปลี่ยนผ่านแผงควบคุมบนเครื่องพิมพ์

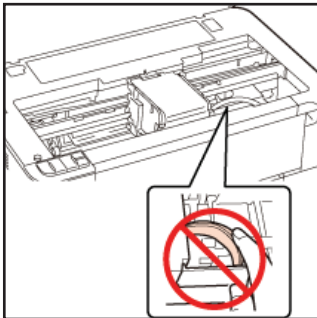
- ❶ ตรวจสอบให้แน่ใจว่า ไฟสถานะ Power สว่างแต่ไม่กระพริบ
- ❷ เปิดฝาครอบเครื่องพิมพ์ขึ้น
- ❸ กดปุ่มรูปหยดหมึก หัวพิมพ์จะเลื่อนมาสู่ตำแหน่ง เพื่อแจ้งว่าตลับหมึกสีใดหมด/ใกล้จะหมด



สำหรับ K100



สำหรับ K200



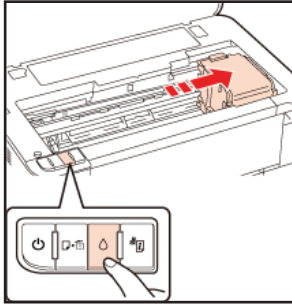
ข้อควรระวัง :

- ห้ามขยับหัวพิมพ์ด้วยตนเองเด็ดขาด เพราะจะทำให้เกิดความเสียหายกับเครื่องพิมพ์ได้
- ระวังอย่าให้สัมผัสลูกสายเคเบิลสีขาวข้างในเครื่องพิมพ์

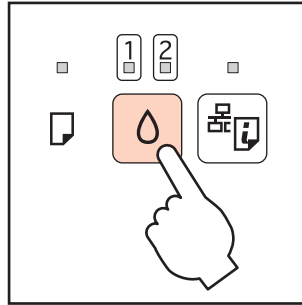
หมายเหตุ :

- ห้ามกดปุ่ม ค้างนานเกิน 3 วินาที มิฉะนั้นจะเป็นการให้เครื่องล้างหัวพิมพ์แทน

4 กดปุ่ม  อีกครั้ง ตลับหมึกจะเลื่อนเข้าสู่ตำแหน่งเปลี่ยนตลับหมึกพิมพ์



สำหรับ K100



สำหรับ K200

หมายเหตุ : หากมีตลับน้ำหมึกพิมพ์หมด หรือใกล้จะหมดมากกว่า 1 ตลับ ตลับหมึกพิมพ์จะเลื่อนไปที่ตำแหน่งของตลับหมึกพิมพ์นั้นๆ จนครบแล้วจึงเลื่อนไปในตำแหน่งเปลี่ยนตลับหมึกพิมพ์

5



เขย่าตลับน้ำหมึกใหม่ในขณะที่ตั้งอยู่ในช่องบรรจุภัณฑ์เบาๆ 4-5 ครั้ง ก่อนที่จะแกะออกจากบรรจุภัณฑ์

6

แกะซองบรรจุภัณฑ์ของตลับหมึกใหม่ออก

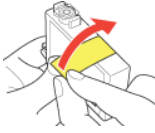
ข้อควรระวัง :

- ระวังห้ามให้ขงเกี่ยว ทั้งสองข้างของตลับหมึกหัก เวลาแกะออกมาจากบรรจุภัณฑ์

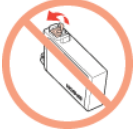


- ห้ามแตะแผงวงจร สีเขียว ที่ด้านข้างของตลับหมึกโดยเด็ดขาด เพราะจะทำให้เกิดปัญหาเกี่ยวกับตลับหมึกนั้นได้
- ติดตั้งตลับหมึกใหม่ในทันที หลังจากเอาตลับอันเก่าออก เพราะถ้าปล่อยทิ้งไว้จะทำให้หัวพิมพ์แห้งและอาจจะทำให้ไม่สามารถพิมพ์งานได้

7



ดึงเทปพลาสติกสีเหลืองออกซึ่งจะอยู่บริเวณ
ด้านล่างของตลับหมึกพิมพ์



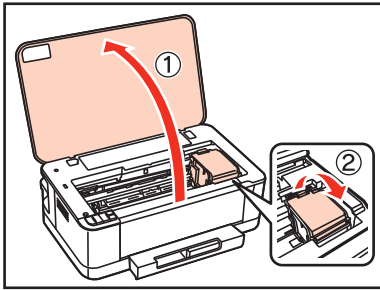
- **ห้าม** แกะฟิล์มใสออกจากข้างใต้ ตลับหมึก มิฉะนั้น
อาจทำให้ไม่สามารถใช้งานตลับหมึกนั้นได้อีก



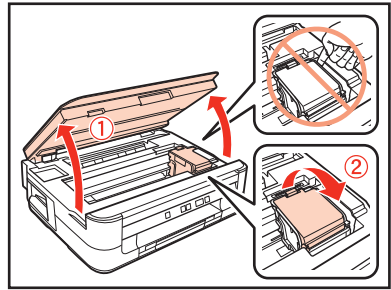
- **ห้าม** แกะหรือฉีก ฉลากบนตลับหมึก มิฉะนั้นจะทำ
ให้หมึกแห้ง

8

เปิดฝาตลับหมึกพิมพ์ขึ้น



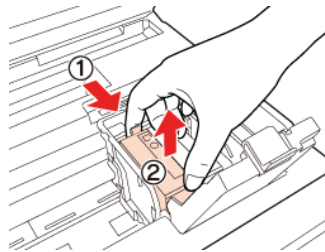
สำหรับ K100



สำหรับ K200

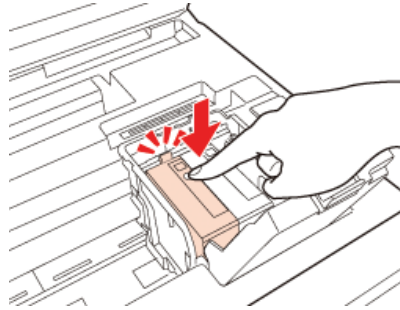
9



บีบแถบข้างหลังตลับหมึกที่ต้องการจะเปลี่ยน แล้วยกขึ้นมาตรงๆ ออกจาก
เครื่องพิมพ์ แล้วเอาไปทิ้งอย่างระมัดระวัง

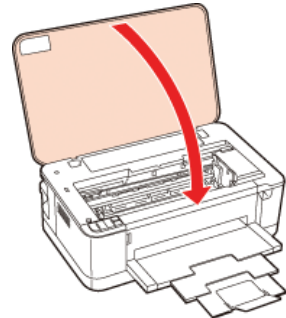
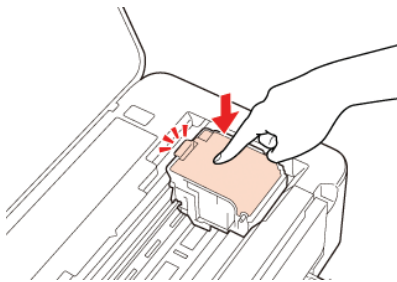


หมายเหตุ : ถ้าดึงออกลำบาก ให้ค่อยๆ เพิ่มแรงมากกว่าเดิมจนกระทั่งยก
ออกมาได้สำเร็จ

- 10 ใส่ตลับหมึกใหม่ ลงไปช่องใส่ตลับหมึกเดิม จากนั้นกดตลับหมึกลงไปให้ดัง “คลิก”



- 11 หลังจากที่เราเปลี่ยนตลับหมึกครบเรียบร้อยแล้ว ให้ปิดฝาครอบตลับหมึกพิมพ์ และปิดฝาเครื่องพิมพ์จะเข้าสู่สถานะการนำหมึกเข้าสู่ระบบ ซึ่งจะใช้เวลาประมาณ 3 นาที โดยเมื่อเสร็จเรียบร้อยแล้วไฟสถานะ  จะหยุดกระพริบ และไฟสถานะ  จะดับลง

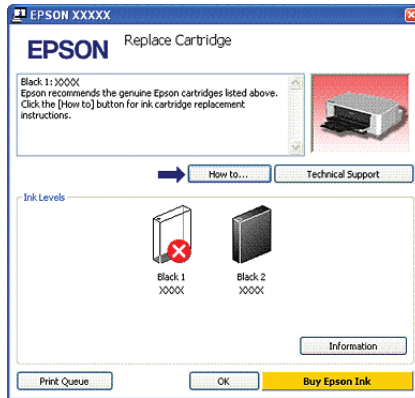


ข้อควรระวัง : ดวงไฟแสดงสถานะที่ปุ่ม  Power จะกระพริบอยู่ในขณะที่ทำการนำ
นำหมึกเข้าสู่ระบบ **ห้าม** ปิดเครื่องพิมพ์ในขณะที่เครื่องยังทำงานไม่เสร็จ

วิธีการเปลี่ยนผ่านคอมพิวเตอร์

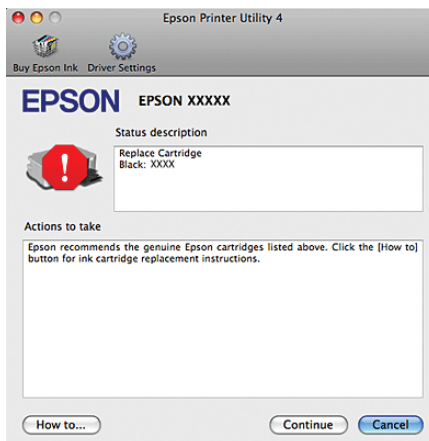
...➡➡ สำหรับระบบปฏิบัติการ Window XP / Vista / 7

เมื่อไดรเวอร์เครื่องพิมพ์ แจ้งเตือนว่า ตลับน้ำหมึกหมดหรือใกล้หมด ดังตัวอย่างผ่านฟังก์ชัน **Status Monitor 3** ให้คลิกที่ ปุ่ม **วิธีการ... [How to]** จะมีการแนะนำขั้นตอนทีละขั้น ในการเปลี่ยนตลับหมึกให้ทำตามหน้าจอไปเรื่อยๆ จนกว่าจะจบขั้นตอน



...➡➡ สำหรับระบบปฏิบัติการ Mac OS X


เมื่อไดรเวอร์เครื่องพิมพ์ แจ้งเตือนว่า ตลับน้ำหมึกหมดหรือใกล้จะหมด ดังตัวอย่างให้คลิกที่ ปุ่ม **[How to]** จะมีการแนะนำ ขั้นตอนทีละขั้น ในการเปลี่ยนตลับหมึกให้ทำตามหน้าจอไปเรื่อยๆ จนกว่าจะจบขั้นตอน

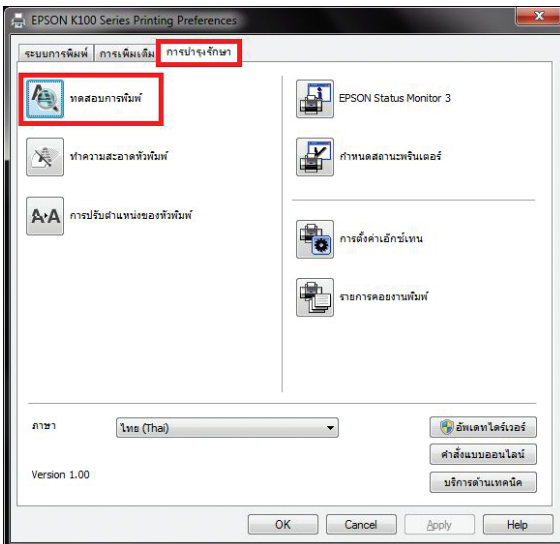


→ วิธีทดสอบการพิมพ์ (Nozzle Check) / วิธีทำความสะอาดหัวพิมพ์ (Head Cleaning)

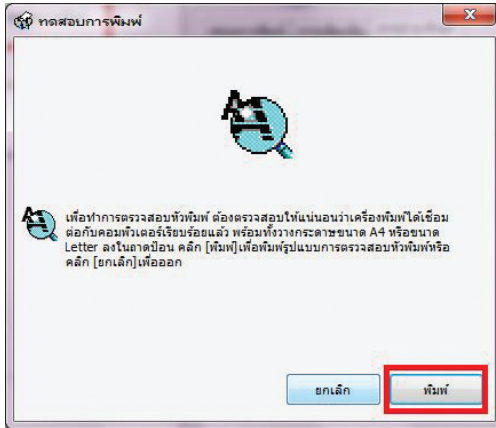
สำหรับระบบปฏิบัติการ Window XP / Vista / 7

เมื่อมีสีของงานพิมพ์บางสีขาดหายไป หรือมีเส้นขาวปรากฏบนงานพิมพ์ ควรทดสอบระบบการทำงานของหัวพิมพ์ โดยใช้หัวข้อ ทดสอบการพิมพ์ (Nozzle Check) และหัวข้อทำความสะอาดหัวพิมพ์ (Head Cleaning) ตามลำดับต่อไปนี้

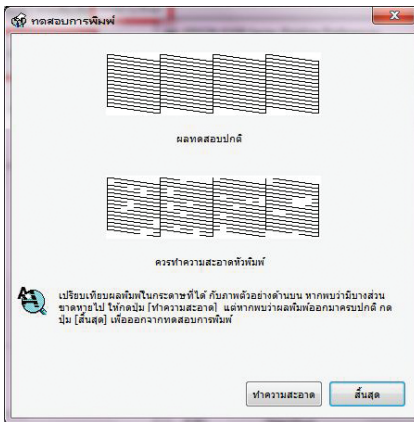
- 1 ตรวจสอบให้แน่ใจว่าไม่มีไฟสถานะ error ใดๆ สว่างอยู่
- 2 ใส่กระดาษขนาด A4 ในลงถาดป้อนกระดาษ
- 3 คลิกขวาที่ไอคอน  EPSON K100/K200
- 4 คลิกเลือกหัวข้อ **Printing preferences** จะปรากฏหน้าต่าง Printing Preferences
- 5 คลิกเลือกหัวข้อ การบำรุงรักษา (Maintenance) ทางด้านบน
- 6 คลิกเลือกหัวข้อ **ทดสอบการพิมพ์ (Nozzle Check)** ทางด้านบน

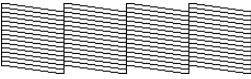


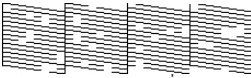
7. คลิกเลือก พิมพ์ (Print) เพื่อพิมพ์ รายงานผลทดสอบการพิมพ์



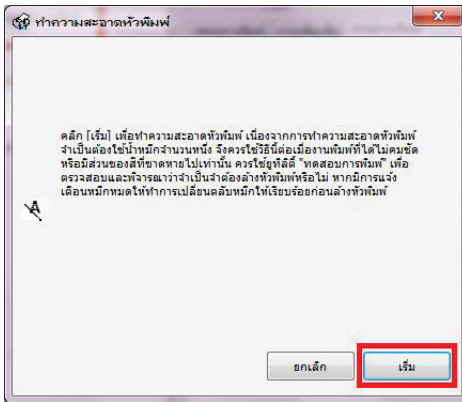
8. เครื่องพิมพ์จะพิมพ์ รายงานผลทดสอบการพิมพ์ออกมา วิธีการอ่านรายงานผลทดสอบการพิมพ์ มีดังนี้



8.1 หากงานพิมพ์ปรากฏออก ดังรูป  แสดงว่าหัวพิมพ์ฉีดพ่นน้ำหมึกทำงานเป็นปกติให้คลิกเลือก สิ้นสุด (Finish)

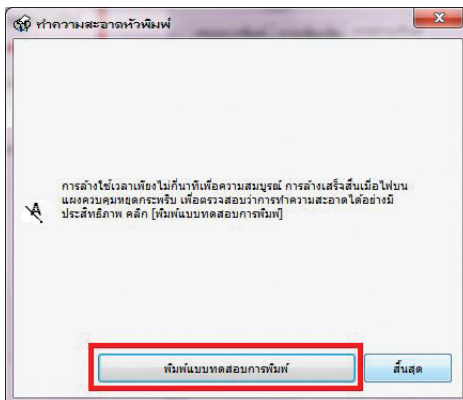
8.2 หากงานพิมพ์ปรากฏออก ดังรูป  แสดงว่าหัวพิมพ์ฉีดพ่นน้ำหมึกมีการอุดตันให้คลิกเลือก ทำความสะอาด (Clean) เพื่อทำความสะอาดหัวพิมพ์ และทำตามขั้นตอนข้อที่ 9 ต่อไป

9 เลือกสีที่ต้องการทำความสะอาด จากนั้นกดปุ่ม **เริ่ม**



10 เครื่องพิมพ์จะทำความสะอาดหัวพิมพ์ สังเกตได้จาก ไฟที่ปุ่ม Power บนเครื่องพิมพ์จะกระพริบ

11 เมื่อเสร็จสิ้นขั้นตอนทำความสะอาด ให้ทำการพิมพ์รายงานผลการทดสอบการพิมพ์ อีกครั้ง เพื่อเปรียบเทียบ โดยคลิกที่ปุ่ม **พิมพ์แบบทดสอบการพิมพ์ (Print Nozzle Check Pattern)**



12 เปรียบเทียบรายงานผลการพิมพ์อีกครั้งตามขั้นตอนข้อที่ 8 หากผลการพิมพ์ออกมาเป็นดังข้อที่ 8.2 ให้ทำตามขั้นตอน ดังข้อที่ 9-11 อีกครั้ง

ข้อสังเกตเพิ่มเติม

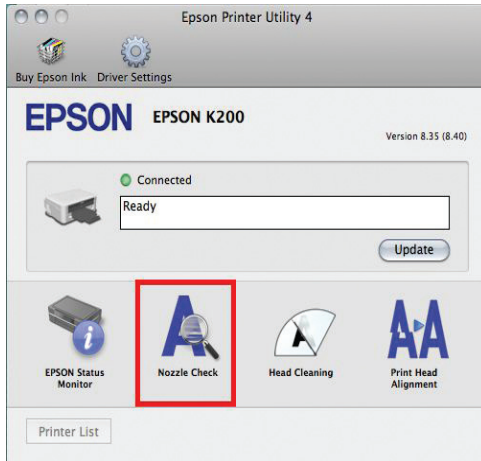
1. เมื่อหมึกเหลือปริมาณน้อย หรือหมดจะไม่สามารถล้างหัวพิมพ์ได้ ให้เปลี่ยนตลับหมึกก่อน
2. ห้ามปิดเครื่องพิมพ์ ในขณะที่ไฟ Power กะพริบอยู่ มิฉะนั้นอาจทำให้สร้างความเสียหายกับหัวพิมพ์ได้
3. การล้างหัวพิมพ์แนะนำให้ทำการล้างเพียง 1-2 ครั้งเท่านั้น หากผลการทดสอบการพิมพ์ยังคงผิดปกติควรนำเครื่องเข้าสู่ศูนย์บริการ เพื่อให้ช่างทำการตรวจเช็ค
4. ควรมีการใช้งานเครื่องพิมพ์อย่างสม่ำเสมอ อย่างน้อยสัปดาห์ละ 1-2 ครั้ง เพื่อคุณภาพที่สมบูรณ์
5. ควรใช้ตลับหมึกพิมพ์แท้เอปสัน เพื่อให้การทำงานของระบบฉีดพ่นหมึกปกติ และคุณภาพงานพิมพ์ที่สมบูรณ์

...→ สำหรับระบบปฏิบัติการ Mac OS X

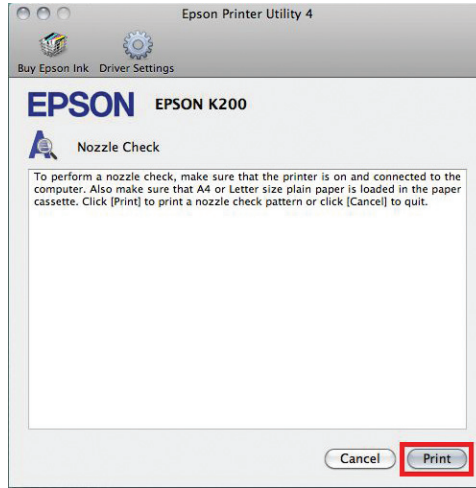
- 1 ตรวจสอบให้แน่ใจว่าไม่มีไฟสถานะ error ใดๆ สว่างอยู่
- 2 ใส่กระดาษขนาด A4 ลงในถาดรองกระดาษ



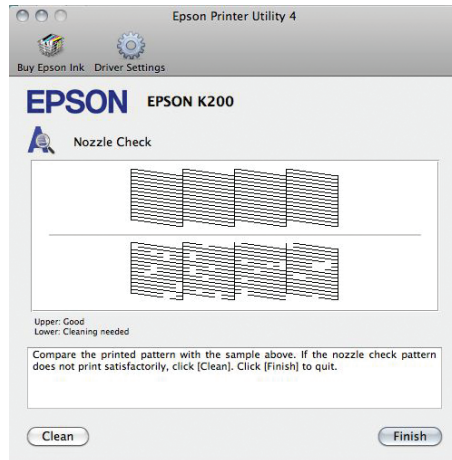
- 6 จากนั้นคลิกเลือกหัวข้อ Epson Printer Utility 4 จะปรากฏหน้าต่างให้คลิกเลือกหัวข้อ Nozzle Check



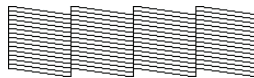
- 7 คลิกเลือก Print เพื่อพิมพ์ รายงานผลทดสอบการพิมพ์



- 8 เครื่องพิมพ์จะพิมพ์ รายงานผลทดสอบการพิมพ์ ออกมา
วิธีการอ่าน รายงานผลทดสอบการพิมพ์ มีดังนี้

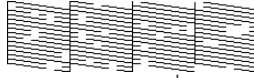


8.1 หากงานพิมพ์ปรากฏออก ดังรูป
ทำงานเป็นปกติให้คลิกเลือก **สิ้นสุด (Finish)**



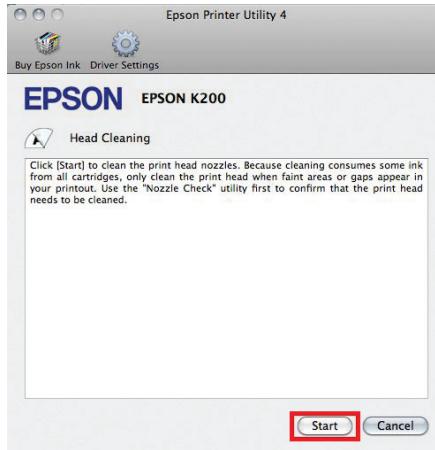
แสดงว่าหัวพิมพ์ฉีดพ่นน้ำหมึก

8.2 หากงานพิมพ์ปรากฏออก ดังรูป

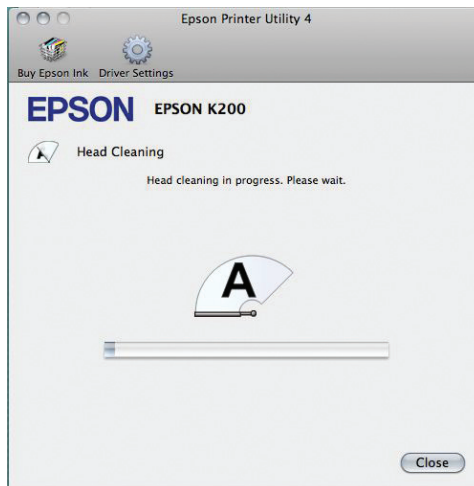


แสดงว่าหัวพิมพ์ฉีดพ่นน้ำหมึก มีการอุดตันให้คลิกเลือก **ทำความสะอาด (Clean)** เพื่อทำความสะอาดหัวพิมพ์ และทำตาม ขั้นตอนข้อที่ 9 ต่อไป

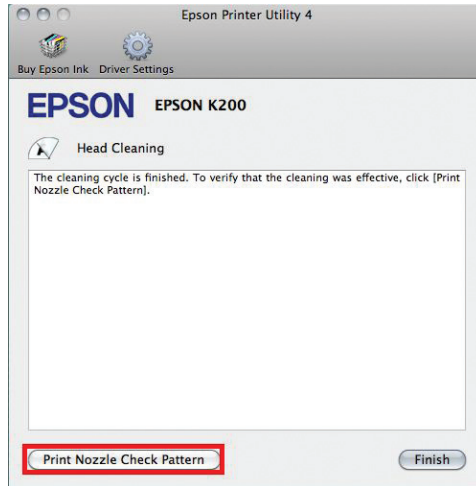
- 9 เลือกสิ่งที่ต้องการทำความสะอาด จากนั้นกดปุ่ม **Start**



- 10 เครื่องพิมพ์จะทำความสะอาดหัวพิมพ์ สังเกตได้จาก ไฟที่ปุ่ม Power บน เครื่องพิมพ์จะกระพริบ



- 11 เมื่อเสร็จสิ้นขั้นตอนทำความสะอาด ให้ทำการพิมพ์รายงานผลการทดสอบการพิมพ์อีกครั้ง เพื่อเปรียบเทียบโดยคลิกที่ปุ่ม **Print Nozzle Check Pattern**



- 12 เปรียบเทียบรายงานผลการพิมพ์อีกครั้งตามขั้นตอนข้อที่ 8 หากผลการพิมพ์ออกมาเป็นดังข้อที่ 8.2 ให้ทำตามขั้นตอน ดังข้อที่ 9-11 อีกครั้ง

ข้อสังเกตเพิ่มเติม

1. เมื่อหมึกเหลือปริมาณน้อย หรือหมดจะไม่สามารถล้างหัวพิมพ์ได้ ให้เปลี่ยนดรัมหมึกก่อน
2. ห้ามปิดเครื่องพิมพ์ ในขณะที่ไฟ Power กระพริบอยู่ มิฉะนั้นอาจทำให้สร้างความเสียหายกับหัวพิมพ์ได้
3. การล้างหัวพิมพ์แนะนำให้ทำการล้างเพียง 1-2 ครั้งเท่านั้น หากผลการทดสอบการพิมพ์ยังคงผิดปกติควรนำเครื่องเข้าศูนย์บริการ เพื่อให้ช่างทำการตรวจเช็ค
4. ควรมีการใช้งานเครื่องพิมพ์อย่างสม่ำเสมอ อย่างน้อยสัปดาห์ละ 1-2 ครั้ง เพื่อคุณภาพที่สมบูรณ์
5. ควรใช้ดรัมหมึกพิมพ์แท้เอปสัน เพื่อให้การทำงานของระบบฉีดพ่นหมึกปกติ และคุณภาพงานพิมพ์ที่สมบูรณ์

EPSON
EXCEED YOUR VISION

บริษัท เอปสัน (ประเทศไทย) จำกัด

ชั้น 42 อาคารเอ็มไพร์ ทาวเวอร์, 195 ถนนสาทรใต้ แขวงยานนาวา
เขตสาทร กรุงเทพฯ 10120 โทรศัพท์ 0-2685-9888

EPSON
HOT
line
0-2685-9899

- สอบถามข้อมูลการใช้งานผลิตภัณฑ์และบริการ
- เวลาทำการ : วันจันทร์-ศุกร์ เวลา 8.30-17.30 น. ยกเว้นวันหยุดนักขัตฤกษ์
- support@eth.epson.co.th

EPSON THAILAND / JULY 2011