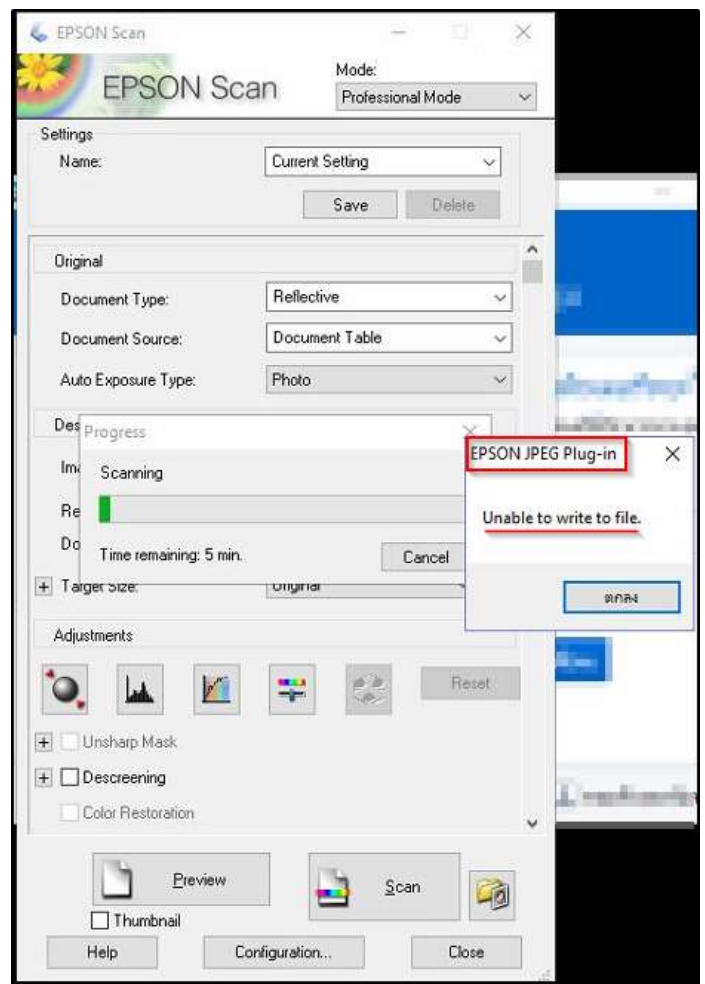
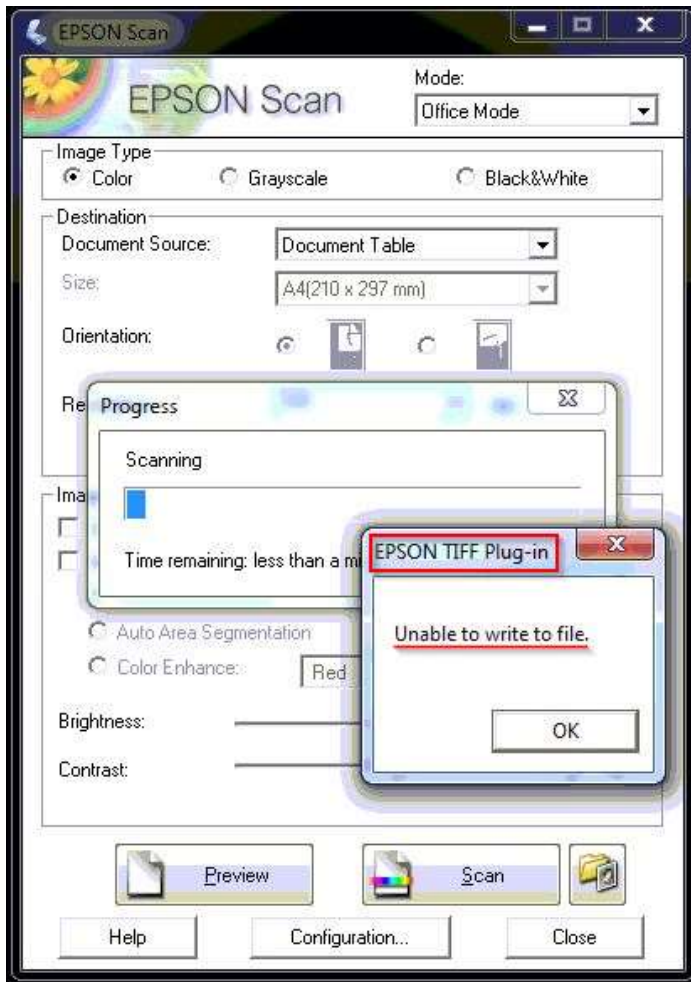


หัวข้อ : วิธีแก้ไข Scan แล้วขึ้น Error "EPSON xxx Plug-in" Unable to write to file.  
 รองรับระบบปฏิบัติการ : Windows

วิธีแก้ไข Scan แล้วขึ้น Error "EPSON xxx Plug-in" Unable to write to file.

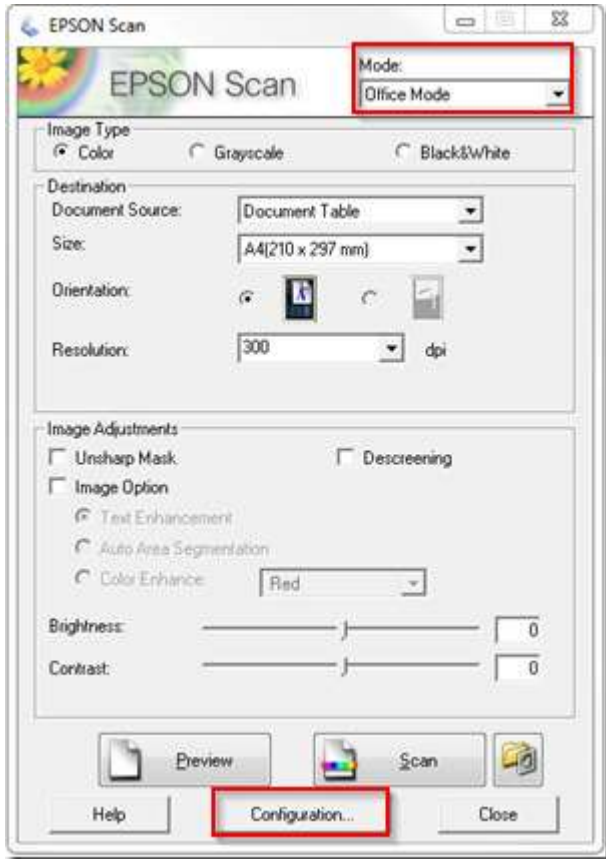


- สอบถามข้อมูลการใช้งานผลิตภัณฑ์และบริการ โทร.0-2685-9899
- เวลาทำการ : วันจันทร์ – ศุกร์ เวลา 8.30 – 17.30 น. ยกเว้นวันหยุดนักขัตฤกษ์
- [www.epson.co.th](http://www.epson.co.th)

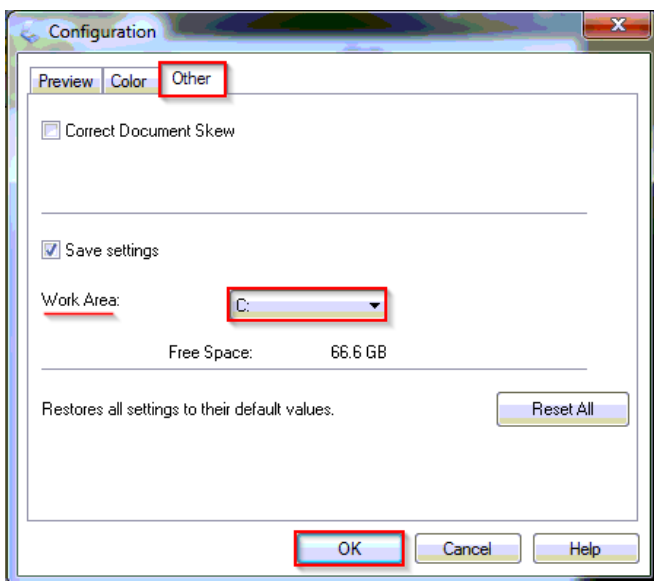
หัวข้อ : วิธีแก้ไข Scan แล้วขึ้น Error "EPSON xxx Plug-in" Unable to write to file.  
 รองรับระบบปฏิบัติการ : Windows

**วิธีที่ 1**

1.เปิดโปรแกรม **EPSON Scan** (แนะนำเลือก Mode: Office Mode) จากนั้นคลิก **Configuration...**



2.คลิก **Other** เปลี่ยน **Work Area:** เป็นไดรฟ์อื่น จากนั้นกด **OK** แล้วลองสแกนใหม่



- สอบถามข้อมูลการใช้งานผลิตภัณฑ์และบริการ โทร.0-2685-9899
- เวลาทำการ : วันจันทร์ – ศุกร์ เวลา 8.30 – 17.30 น.ยกเว้นวันหยุดนักขัตฤกษ์
- [www.epson.co.th](http://www.epson.co.th)

**หัวข้อ** : วิธีแก้ไข Scan แล้วขึ้น Error "EPSON xxx Plug-in" Unable to write to file.  
**รองรับระบบปฏิบัติการ** : Windows

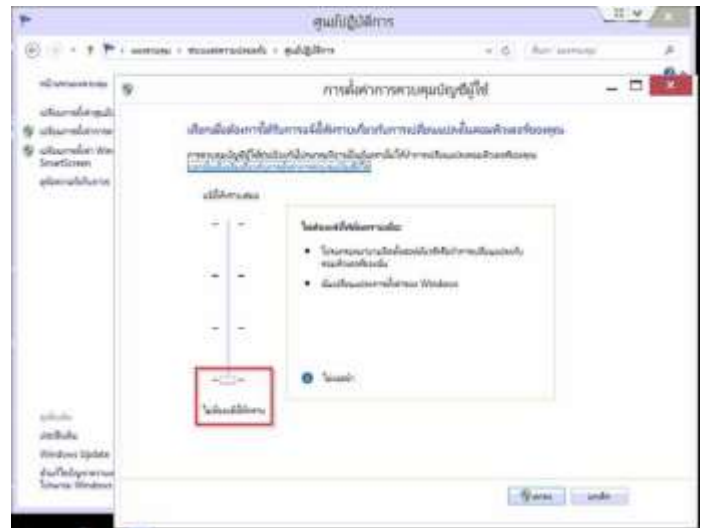
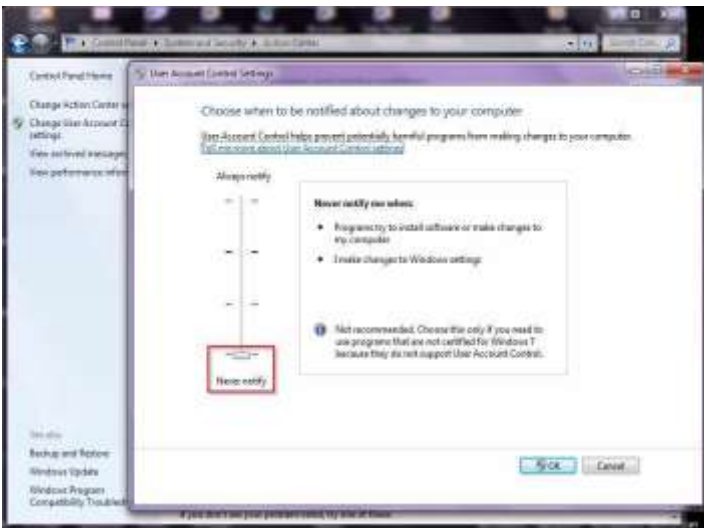
**วิธีที่ 2**

**คำเตือน :** หากใช้การเชื่อมต่อแบบสาย USB แนะนำห้ามเชื่อมต่อสาย USB ก่อนการติดตั้งโปรแกรม EPSON Scan จนกว่าจะแนะนำให้เชื่อมต่อ

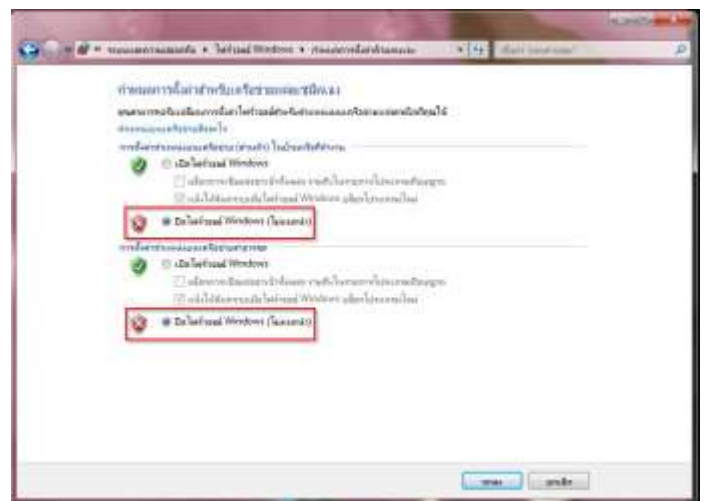
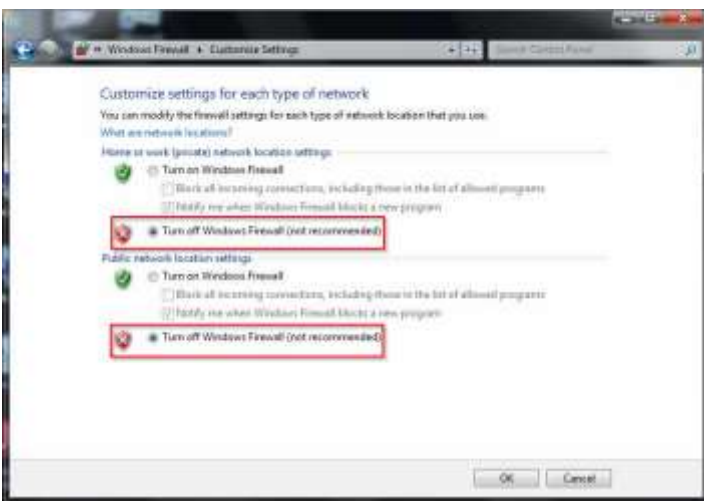
1.ลบโปรแกรม **Epson Scan** ที่ใช้งานปัจจุบัน

2.ปิด **System and Security** (ระบบและความปลอดภัย) : **Change User Account Control settings** หรือปิดการตั้งค่าการควบคุมบัญชีผู้ใช้, ปิด **Windows Firewall** และปิดโปรแกรม **Antivirus** (ปิดเฉพาะเวลาที่ติดตั้งโปรแกรม EPSON Scan ติดตั้งสำเร็จแล้วจากนั้นค่อยเปิดโปรแกรมการทำงานให้เหมือนเดิม)

-**Change User Account Control settings** หรือปิดการตั้งค่าการควบคุมบัญชีผู้ใช้



-ปิด **Windows Firewall**



- สอบถามข้อมูลการใช้งานผลิตภัณฑ์และบริการ โทร.0-2685-9899
- เวลาทำการ : วันจันทร์ – ศุกร์ เวลา 8.30 – 17.30 น.ยกเว้นวันหยุดนักขัตฤกษ์
- [www.epson.co.th](http://www.epson.co.th)

หัวข้อ : วิธีแก้ไข Scan แล้วขึ้น Error "EPSON xxx Plug-in" Unable to write to file.  
รองรับระบบปฏิบัติการ : Windows

---

-ปิดโปรแกรม **Antivirus** เช่น ปิดโปรแกรม Baidu Antivirus, Kaspersky Antivirus, McAfee Antivirus, NOD32 Antivirus และ ESET Smart Antivirus เป็นต้น

3.ติดตั้งโปรแกรม **Epson Scan** ใหม่โดยการติดตั้งจากแผ่นไดรฟ์เวอร์ หรือสามารถดาวน์โหลดได้จากเว็บไซต์ [www.epson.co.th](http://www.epson.co.th) แล้วรีสตาร์ทเครื่องคอมพิวเตอร์

4.เครื่องคอมพิวเตอร์ Boot ขึ้นมาจากนั้นเสียบสาย USB แล้วเปิดโปรแกรม EPSON Scan เพื่อสแกนใหม่



- สอบถามข้อมูลการใช้งานผลิตภัณฑ์และบริการ โทร.0-2685-9899
- เวลาทำการ : วันจันทร์ – ศุกร์ เวลา 8.30 – 17.30 น.ยกเว้นวันหยุดนักขัตฤกษ์
- [www.epson.co.th](http://www.epson.co.th)