


หัวข้อ : วิธีการแก้ไขกรณีติดตั้ง **Epson Scan** กับ **Windows10** แล้วใช้งานไม่ได้  
 รองรับปริ้นเตอร์รุ่น : เครื่องพิมพ์ที่รองรับการใช้งานสแกน และเครื่องสแกนเนอร์  
 รองรับวินโดว : **Windows 10**

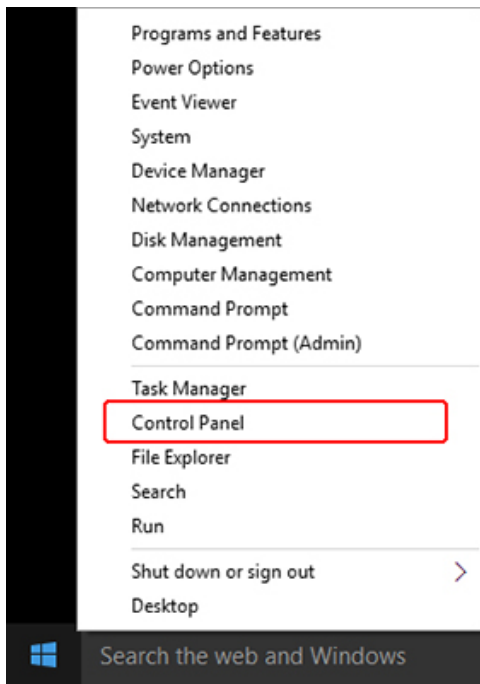
**วิธีการแก้ไขกรณีติดตั้ง Epson Scan กับ Windows10 แล้วใช้งานไม่ได้**

สำหรับกรณีที่ติดตั้งโปรแกรม EPSON Scan กับ Windows 10 แล้วใช้งานไม่ได้ แนะนำให้ทำตามวิธีการดังต่อไปนี้

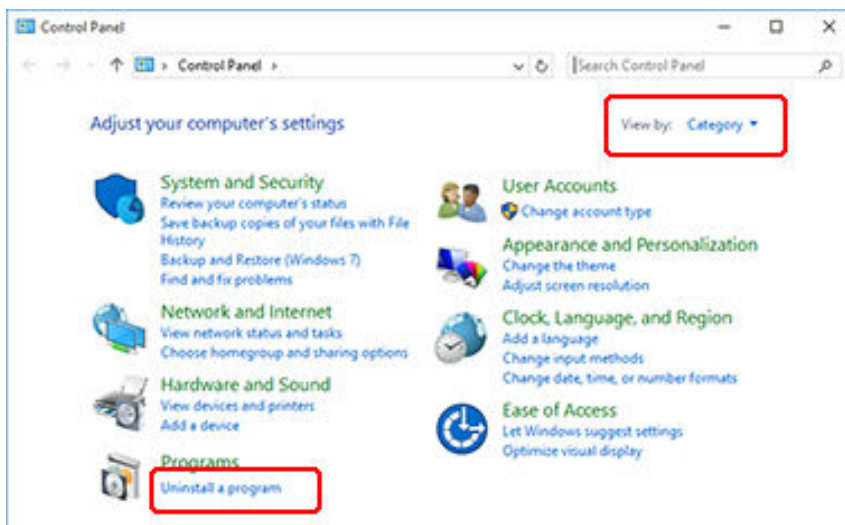
**ถอนการติดตั้งโปรแกรม EPSON Scan และติดตั้งใหม่**

**หมายเหตุ:** ให้ถอดสาย USB ออกจากเครื่องคอมพิวเตอร์ และเครื่องพิมพ์ก่อนจะถอนการติดตั้ง

1. เลือกไปที่  คลิก **Control Panel**



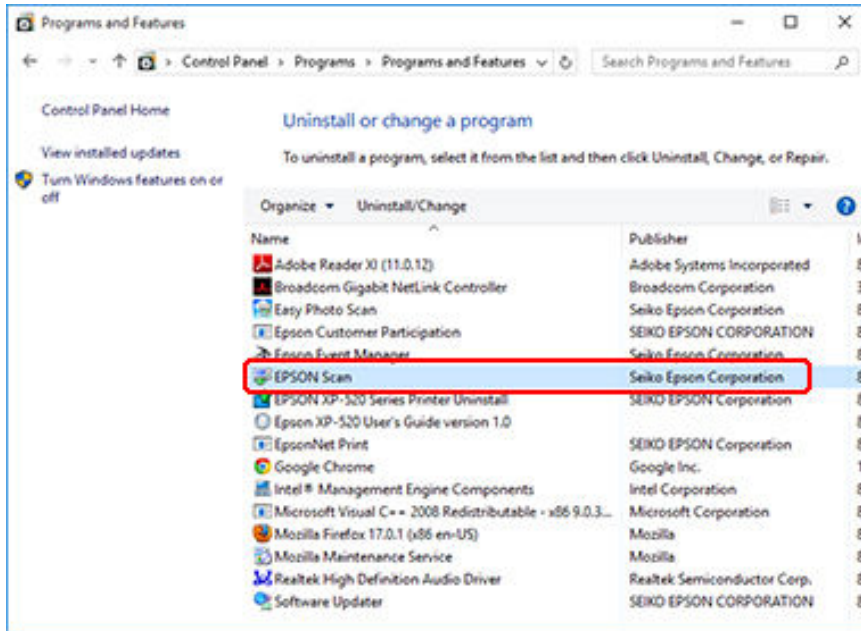
2. เลือก **View By** เป็น **Category** ที่หัวข้อ Programs คลิก **Uninstall a program**



- สอบถามข้อมูลการใช้งานผลิตภัณฑ์และบริการ โทร.0-2685-9899
- เวลาทำการ : วันจันทร์ – ศุกร์ เวลา 8.30 – 17.30 น.ยกเว้นวันหยุดนักขัตฤกษ์
- [www.epson.co.th](http://www.epson.co.th)

- หัวข้อ : วิธีการแก้ไขกรณีติดตั้ง **EPSON Scan** กับ **Windows10** แล้วใช้งานไม่ได้  
 รองรับปรีนเตอร์รุ่น : เครื่องพิมพ์ที่รองรับการใช้งานสแกน และเครื่องสแกนเนอร์  
 รองรับวินโดว : **Windows 10**

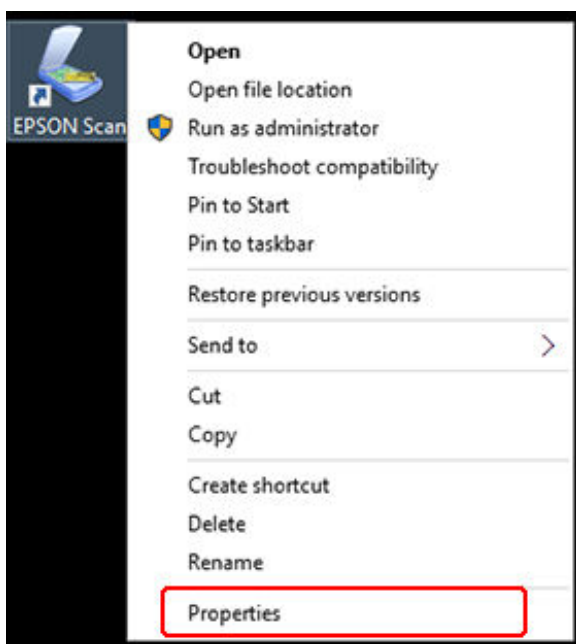
3. เลือก **EPSON Scan** คลิก **Uninstall/Change** จากนั้นทำตามวิธีการตามหน้าจอแสดงผล เพื่อถอนการติดตั้งโปรแกรม EPSON Scan



4. ดาวน์โหลดโปรแกรม **EPSON Scan** จากเว็บไซต์ <http://www.epson.co.th/> เพื่อติดตั้ง หรือติดตั้งโปรแกรม **EPSON Scan** จากแผ่นไดรเวอร์

**วิธีการตั้งค่าที่โปรแกรม EPSON Scan กรณีที่ไม่ได้ตั้งค่าเป็น Compatibility Mode**

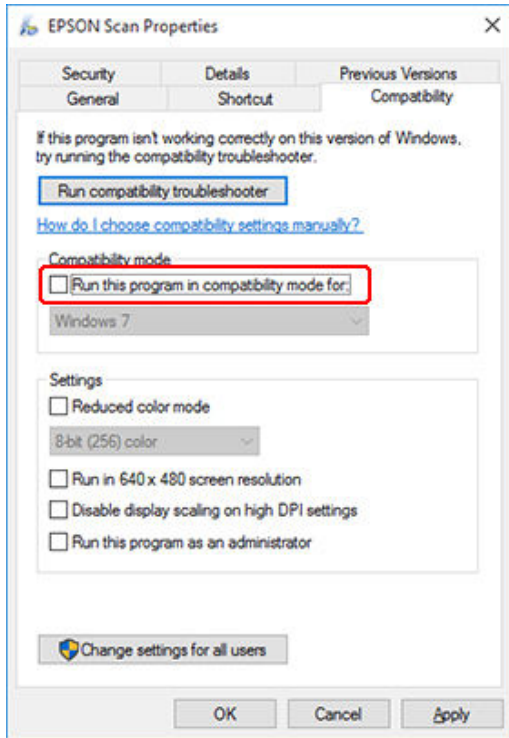
1. เมื่อติดตั้งโปรแกรม EPSON Scan เสร็จ คลิกขวาที่ **EPSON Scan** เลือก **Properties**




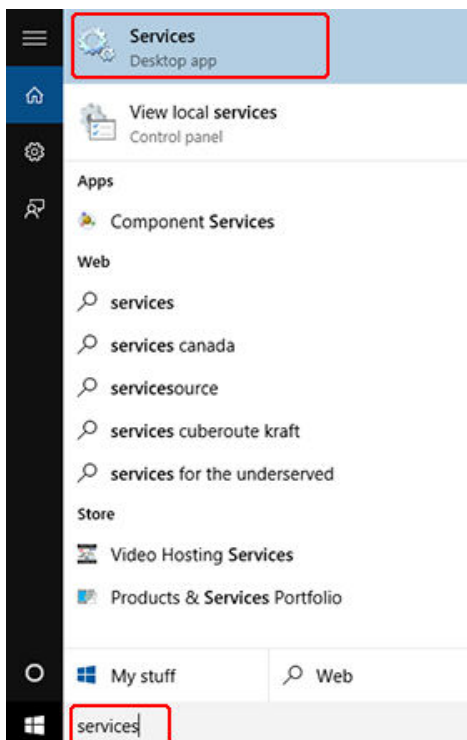
- สอบถามข้อมูลการใช้งานผลิตภัณฑ์และบริการ โทร.0-2685-9899
- เวลาทำการ : วันจันทร์ – ศุกร์ เวลา 8.30 – 17.30 น.ยกเว้นวันหยุดนักขัตฤกษ์
- [www.epson.co.th](http://www.epson.co.th)

- หัวข้อ : วิธีการแก้ไขกรณีติดตั้ง **Epson Scan** กับ **Windows10** แล้วใช้งานไม่ได้  
 รองรับปริ้นเตอร์รุ่น : เครื่องพิมพ์ที่รองรับการใช้งานสแกน และเครื่องสแกนเนอร์  
 รองรับวินโดว : **Windows 10**

2. เลือก **Compatibility** เอาเครื่องหมายถูกที่ **Run program in compatibility mode for** ออก  
 คลิก **OK**



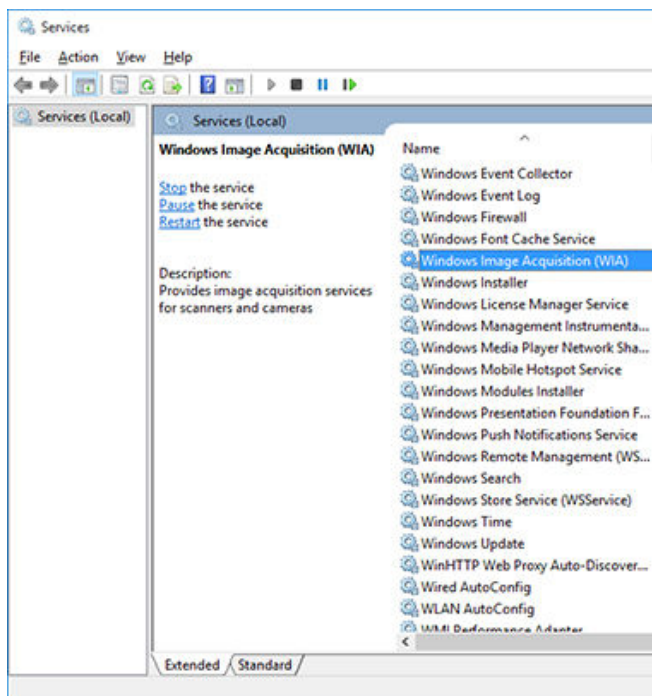
3. เลือกไปที่  ใส่คำว่า **services** ที่ช่องค้นหา คลิกที่ **Services Desktop app**



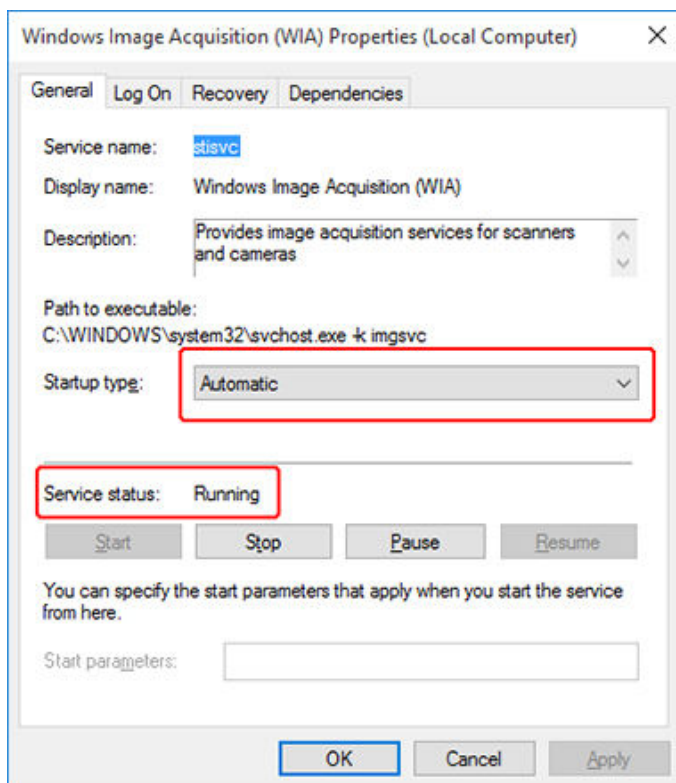
- สอบถามข้อมูลการใช้งานผลิตภัณฑ์และบริการ โทร.0-2685-9899
- เวลาทำการ : วันจันทร์ – ศุกร์ เวลา 8.30 – 17.30 น.ยกเว้นวันหยุดนักขัตฤกษ์
- [www.epson.co.th](http://www.epson.co.th)

- หัวข้อ : วิธีการแก้ไขกรณีติดตั้ง **Epson Scan** กับ **Windows10** แล้วใช้งานไม่ได้  
 รองรับปรี้นเตอร์รุ่น : เครื่องพิมพ์ที่รองรับการใช้งานสแกน และเครื่องสแกนเนอร์  
 รองรับวินโดว : **Windows 10**

#### 4. ดับเบิลคลิกที่ **Windows Image Acquisition (WIA)**




5. ให้แน่ใจว่าที่หัวข้อ **Startup Type** ตั้งค่าเป็น **Automatic** และหัวข้อ **Service status** เป็น **Running**  
**หมายเหตุ:** หากหัวข้อ Service Status ไม่ได้ขึ้นสถานะเป็น Running ให้คลิก **Start** จากนั้น คลิก **OK**



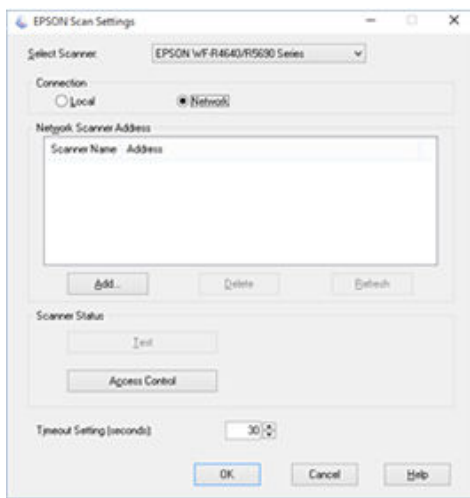
- หัวข้อ : วิธีการแก้ไขกรณีติดตั้ง **Epson Scan** กับ **Windows10** แล้วใช้งานไม่ได้  
 รองรับปรีนเตอร์รุ่น : เครื่องพิมพ์ที่รองรับการใช้งานสแกน และเครื่องสแกนเนอร์  
 รองรับวินโดว : **Windows 10**

## ตั้งค่าโปรแกรม **EPSON Scan** ตามประเภทการเชื่อมต่อ

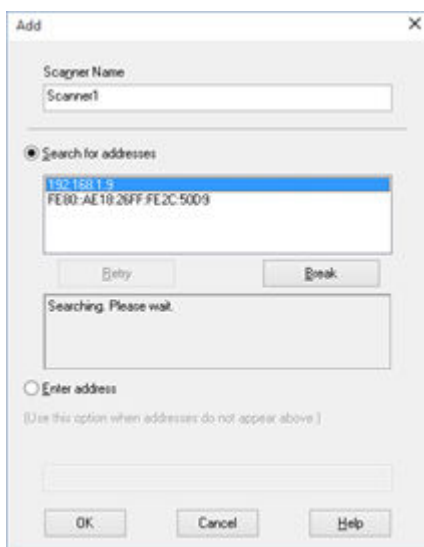
ตั้งค่าโปรแกรม EPSON Scan ตามประเภทการเชื่อมต่อของเครื่องพิมพ์ ดังนี้

- **USB** : เปิดเครื่องพิมพ์ จากนั้นเชื่อมต่อสาย USB ระหว่างเครื่องคอมพิวเตอร์ และเครื่องพิมพ์ จากนั้นลองเปิดใช้งานโปรแกรม EPSON Scan อีกครั้ง
- **Wireless หรือ Ethernet (Lan)** : เลือก  จากนั้นเข้าไปที่ **All Apps > Epson > EPSON Scan Settings** และตั้งค่าดังนี้

### 1. เลือก **Network** คลิก **Add**



### 2. เลือก **IP Address** ของเครื่องพิมพ์ที่ใช้งาน คลิก **OK**



### 3. คลิก **OK** จากนั้นลองเปิดใช้งานโปรแกรม EPSON Scan อีกครั้ง



- สอบถามข้อมูลการใช้งานผลิตภัณฑ์และบริการ โทร.0-2685-9899
- เวลาทำการ : วันจันทร์ – ศุกร์ เวลา 8.30 – 17.30 น.ยกเว้นวันหยุดนักขัตฤกษ์
- [www.epson.co.th](http://www.epson.co.th)