

## วิธีการตั้งค่าและใช้งานฟังก์ชัน Copy Utility Version 3.50.00

หมายเหตุ : ก่อนการใช้งานฟังก์ชัน Copy Utility ต้องทำการติดตั้ง Software ทุกตัวของ Scanner ลงคอมพิวเตอร์ก่อนและต้องติดตั้งไดรเวอร์เครื่องพิมพ์ที่จะใช้งาน จากนั้นเชื่อมต่อเครื่อง Scanner และเครื่องพิมพ์เข้าเครื่องคอมพิวเตอร์

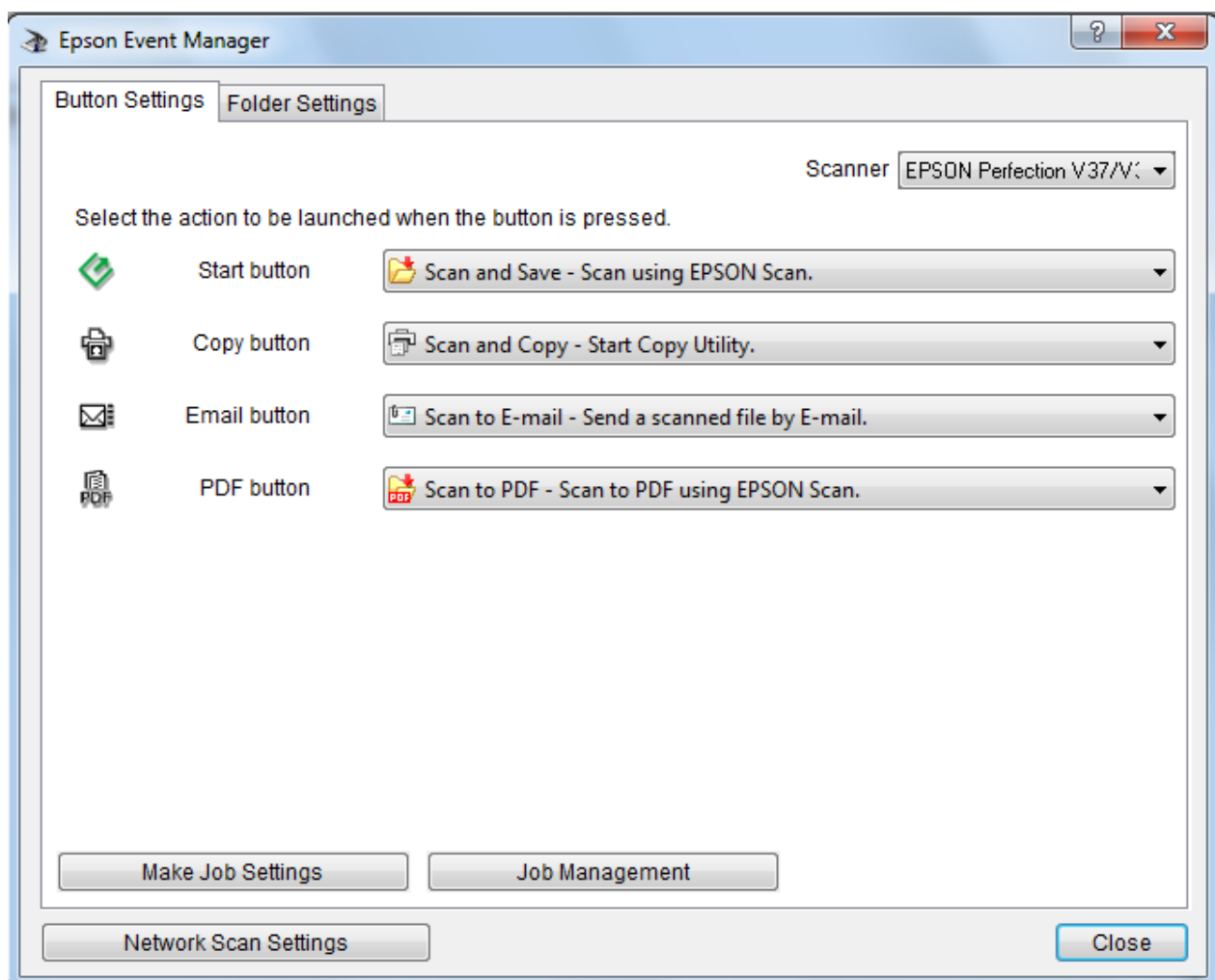
Copy Utility Version.3.50.00 :

<http://esupport.epson-europe.com/FileDetails.aspx?lng=en-GB&data=CuG9aEks7iUwu854iYGVQiI3HOsUdqwabk1zhGUW5IkU003D&id=322276>

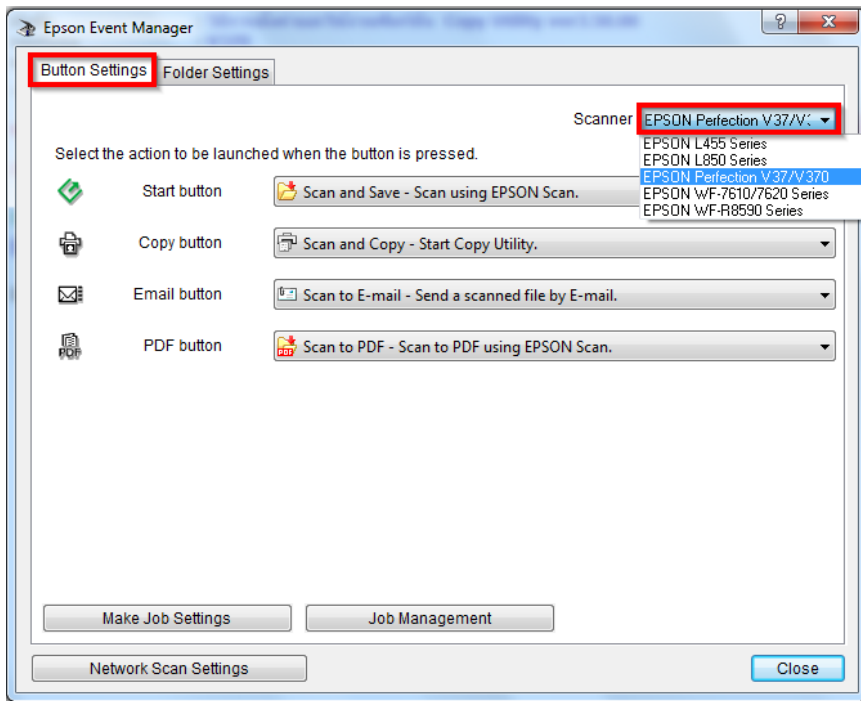
Event Manager :

<http://download.ebz.epson.net/dsc/du/02/DriverDownloadInfo.do?LG2=EN&CN2=SG&CTI=61&PRN=Event%20Manager&OSC=XP>

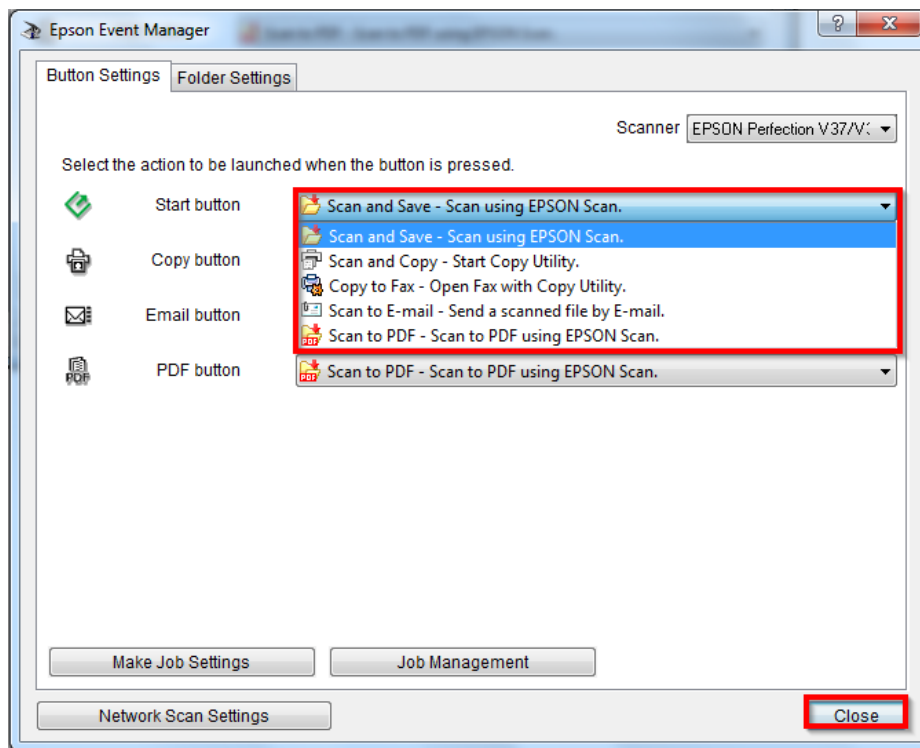
1.ไปที่ Start → All Program → EPSON Software → Epson Event manager



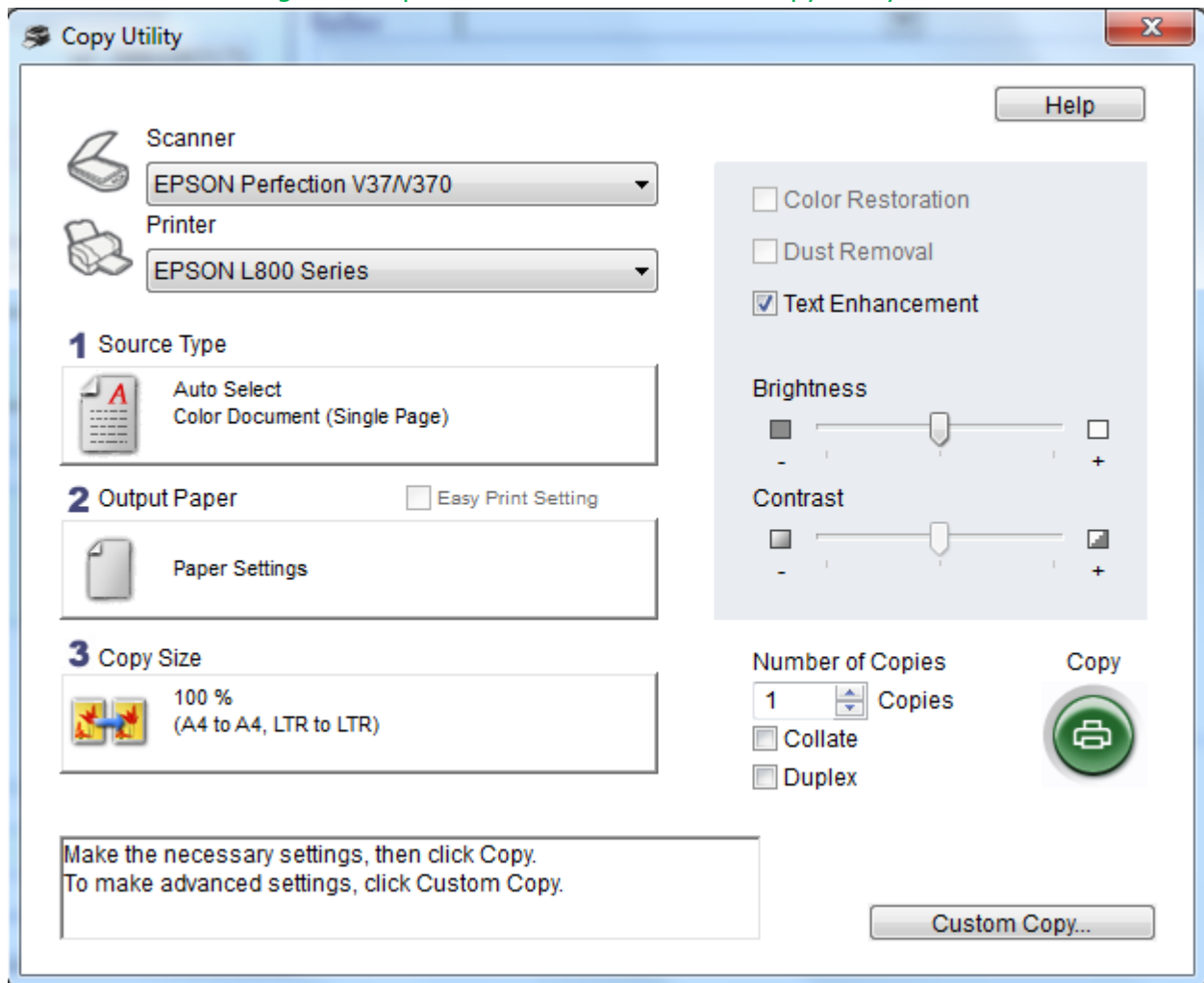
2.ตั้งค่า Event manager เลือก Button Settings และเลือกเครื่อง Scanner ที่ต้องการใช้งาน (ยกเว้นเครื่องที่แชร์บนเน็ตเวิร์ค)



3.ตั้งค่าปุ่มหน้าเครื่อง แล้วคลิก Close



4.ไปที่ Start → All Program → Epson → EPSON Software → Copy Utility



Scanner : เลือกเครื่อง Scanner

Printer : เลือกเครื่องพิมพ์

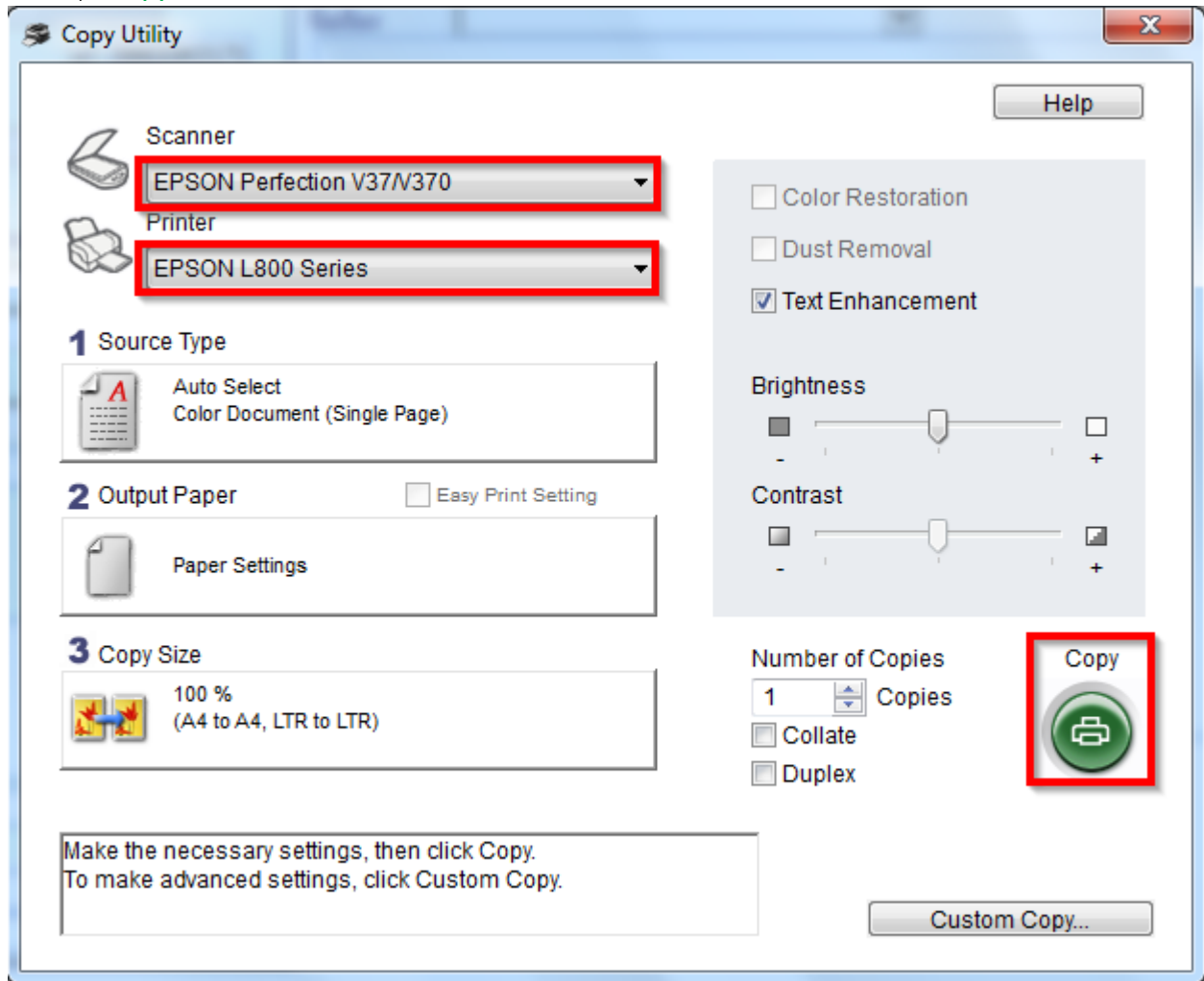
Source Type : เลือกแหล่งที่วางต้นฉบับ เลือกชนิดไฟล์ที่ต้องการสแกน

- Auto Detect : เครื่องจะเลือกชนิดไฟล์อัตโนมัติ
- Document Table : ได้ทุกอย่าง ยกเว้น फिल्म
- Film : ได้เฉพาะฟิล์มเท่านั้น

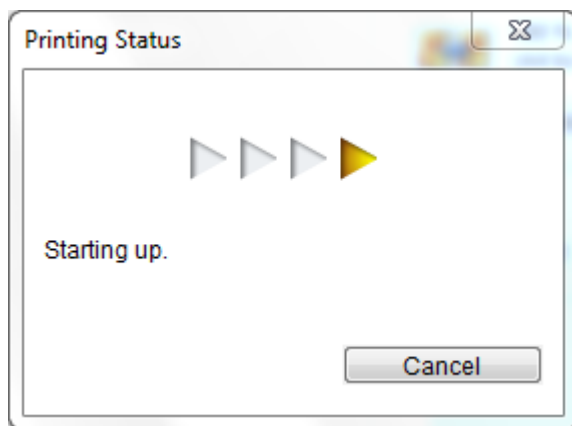
Output Paper : ตั้งค่าชนิดกระดาษ

Copy Size : ย่อ ขยาย เอกสาร

5. กดปุ่ม Copy เพื่อ เริ่มทำการสแกนเอกสารแล้วพิมพ์



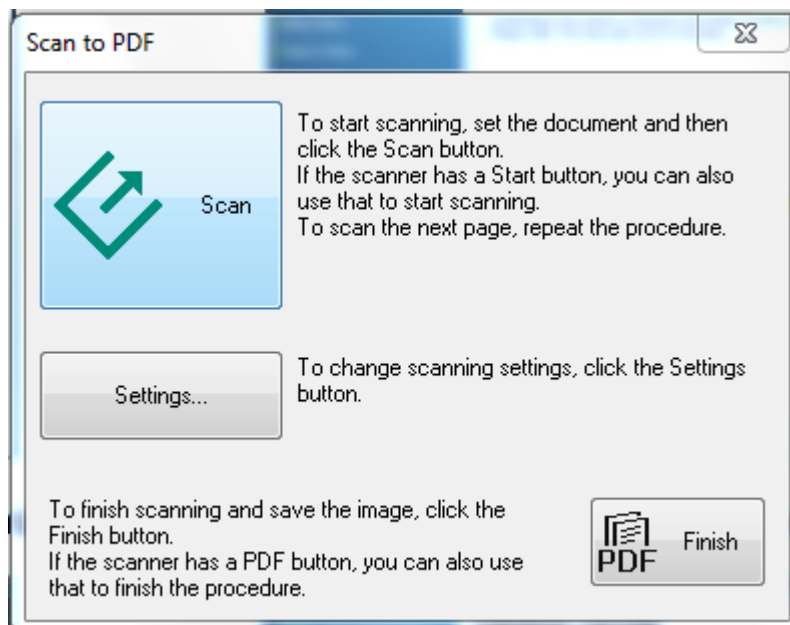
6. จะปรากฏหน้าต่างเริ่มทำการสแกน และพิมพ์เอกสาร



## กดจากหน้าเครื่อง Scanner



1. สแกนเอกสารส่งเมลล์  
-จะปรากฏหน้าต่าง Epson Scan ที่หน้าเครื่องคอมพิวเตอร์
2. สแกนเอกสารแล้วพิมพ์  
-จะปรากฏหน้าต่าง Copy Utility ที่หน้าเครื่องคอมพิวเตอร์
3. สแกนไฟล์ PDF  
-จะปรากฏหน้าต่าง



สามารถกดปุ่ม **Scan** หรือ ปุ่ม **PDF** ที่หน้าเครื่อง เพื่อเริ่มทำการสแกน เมื่อสแกนเสร็จกด **Finish** เพื่อบันทึกไฟล์

#### 4. ปุ่มสแกนเอกสาร