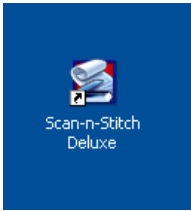


## ต้องการสแกนเอกสาร A3 ผ่านโปรแกรม Scan-n-Stitch ต้องทำอย่างไร

### 1. ดับเบิลคลิกที่ตัวโปรแกรม Scan-n-Stitch



### 2. เลือกรุ่น Scanner ที่มมขวามือด้านบน



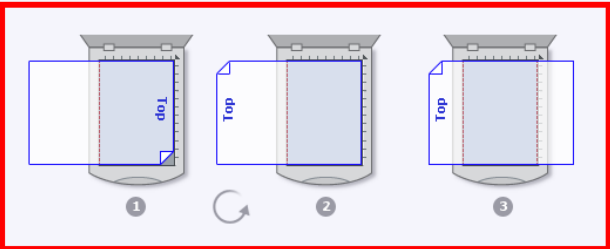
### 3. เลือกตัวอย่างการวางเอกสาร A3 ดังรูป

Scan Page Load Files

How to Scan:  
Legal Size Page  
**A3 Size Page**  
Scrapbook Page  
Long Page  
Poster Size Page

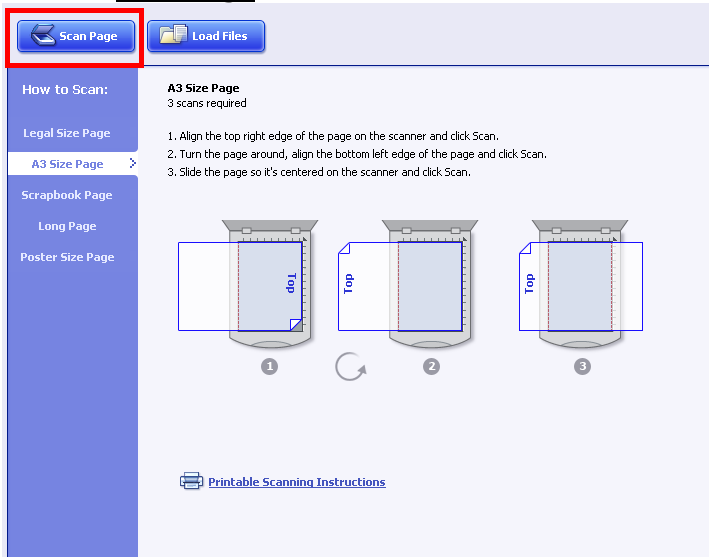
**A3 Size Page**  
3 scans required

1. Align the top right edge of the page on the scanner and click Scan.
2. Turn the page around, align the bottom left edge of the page and click Scan.
3. Slide the page so it's centered on the scanner and click Scan.

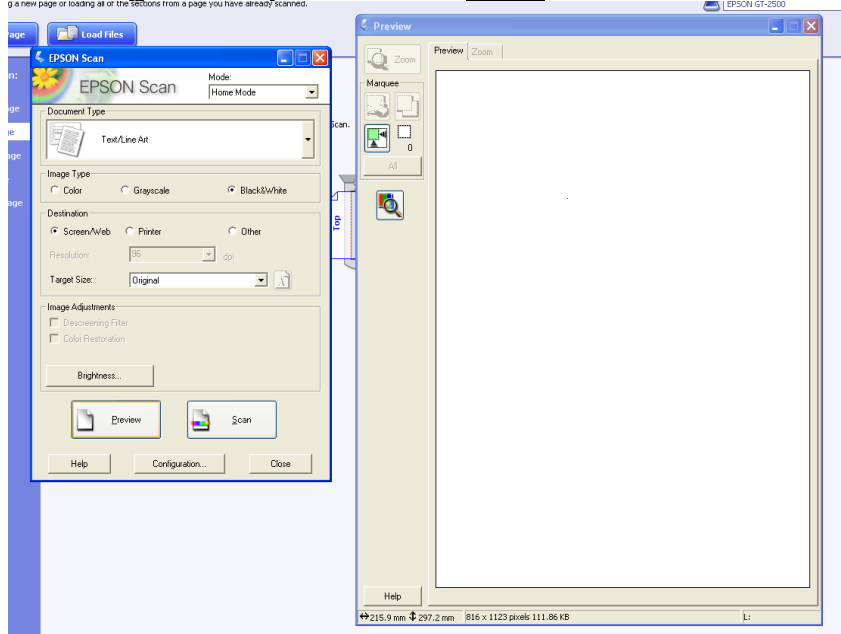


[Printable Scanning Instructions](#)

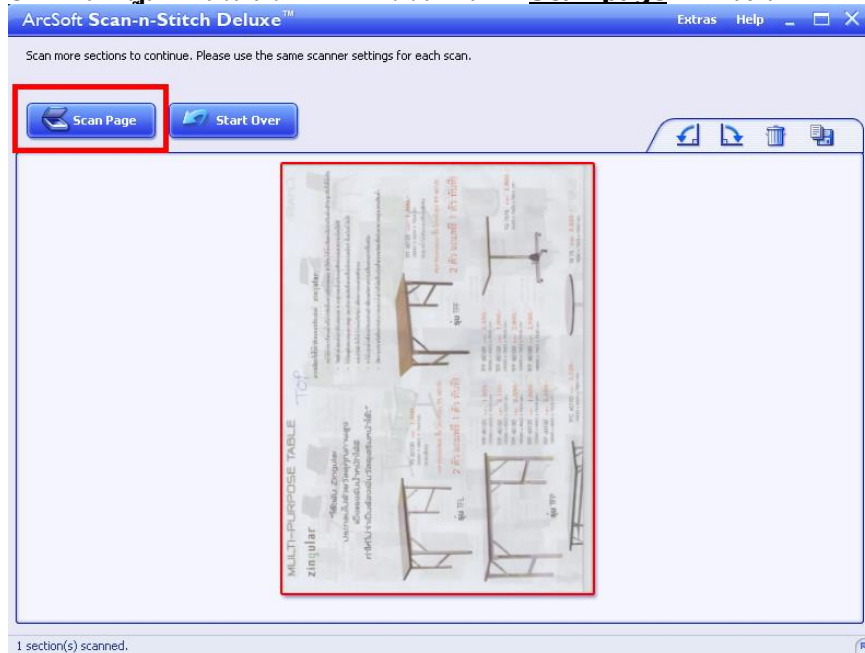
#### 4. คลิกที่ **Scan Page** เพื่อเริ่ม Scan



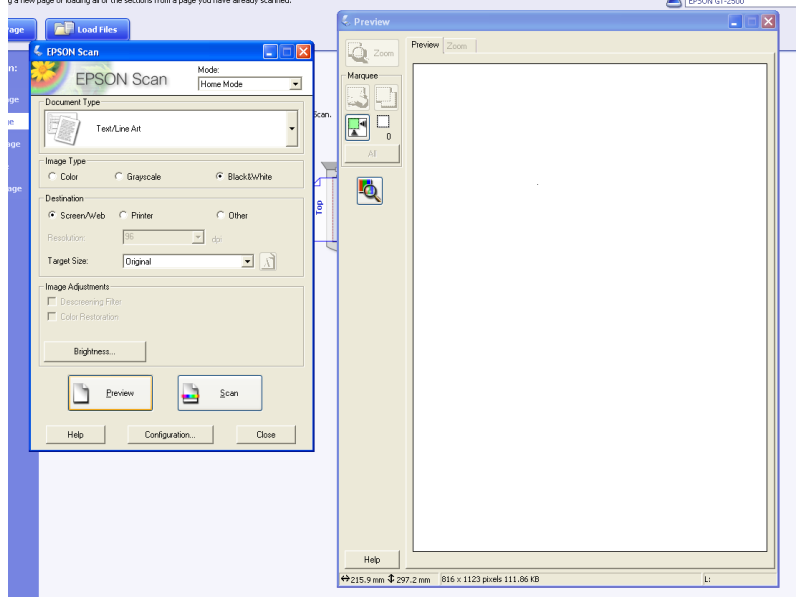
#### 5. จะปรากฏหน้าต่าง Epson Scan คลิก **Scan** เพื่อทำการสแกนส่วนที่ 1



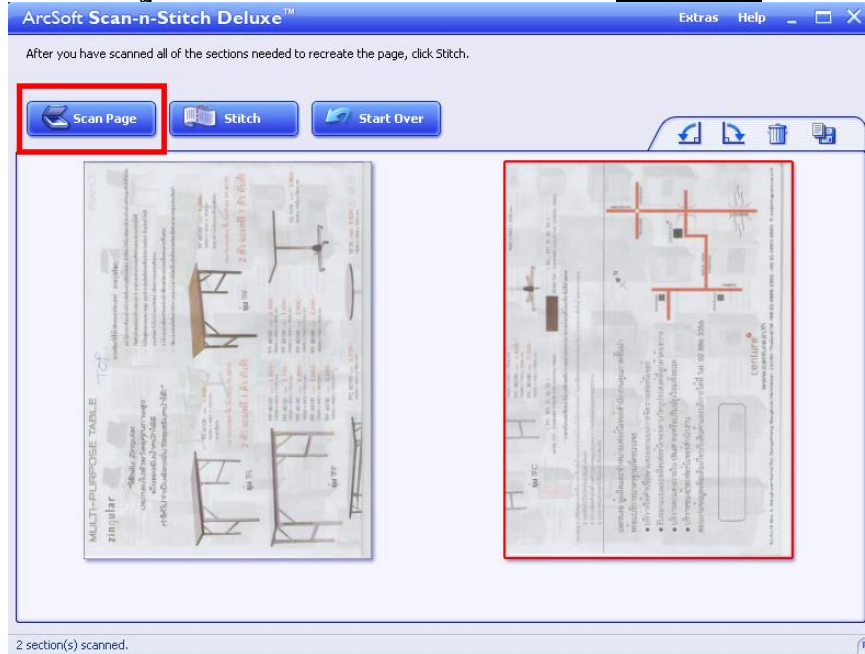
#### 6. จะปรากฏภาพในส่วนที่ 1 จากนั้นให้คลิกที่ **Scan page** อีกครั้ง เพื่อทำการสแกนส่วนที่ 2



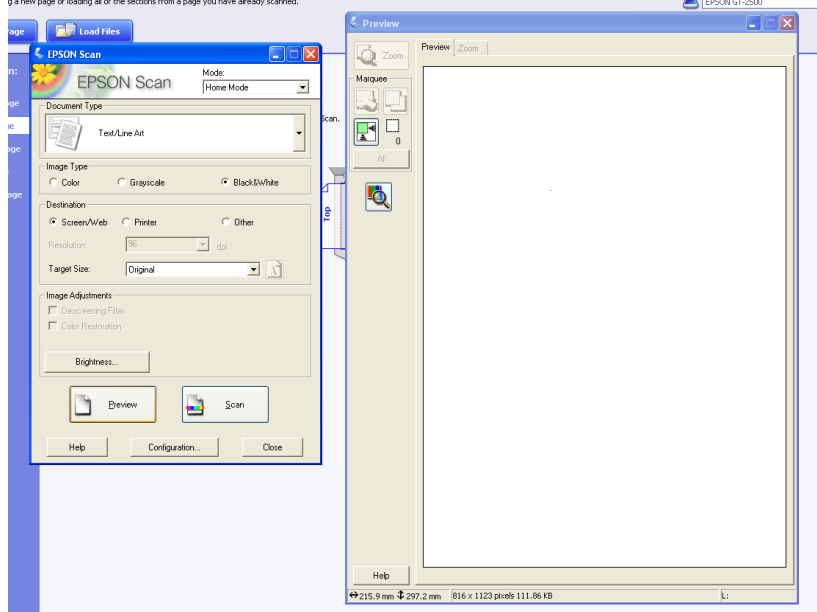
## 7. จะปรากฏหน้าต่าง Epson Scan คลิก Scan เพื่อ ทำการสแกนส่วนที่2



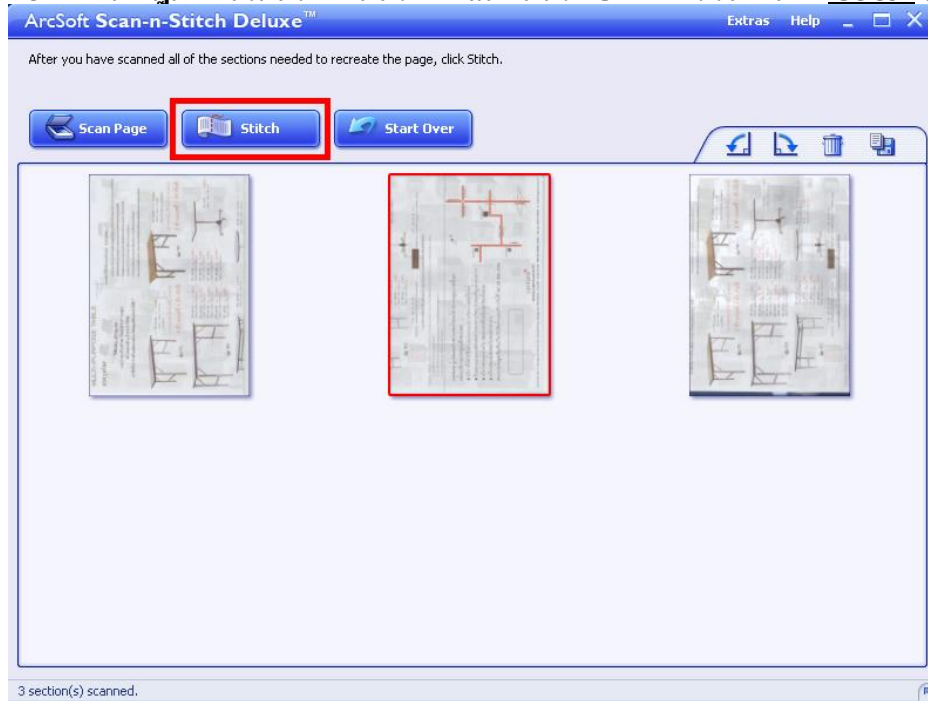
## 8. จะปรากฏภาพในส่วนที่ 1 และ 2 จากนั้นให้คลิกที่ Scan page อีกครั้ง เพื่อทำการสแกนส่วนที่ 3



## 9. จะปรากฏหน้าต่าง Epson Scan คลิก Scan เพื่อ ทำการแสกนส่วนที่ 3

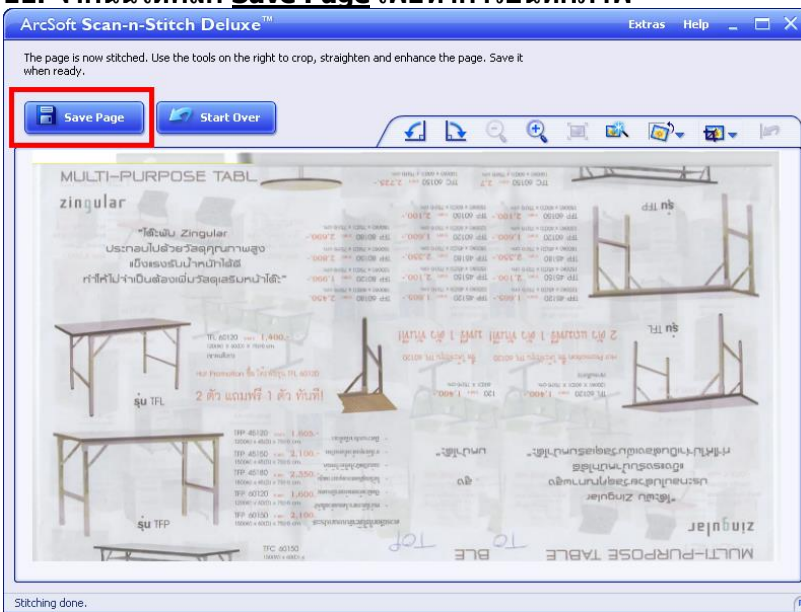


## 10. จะปรากฏภาพในส่วนที่ 1 ส่วนที่ 2 และ ส่วนที่ 3 จากนั้นให้คลิกที่ Stitch เพื่อทำการรวมภาพให้เป็นภาพเดียวกัน





### 11. จากนั้นให้คลิก **Save Page** เพื่อทำการบันทึกภาพ



## 12. หากต้องการสแกนแผ่นต่อไป ให้คลิกที่ **Start Over**

