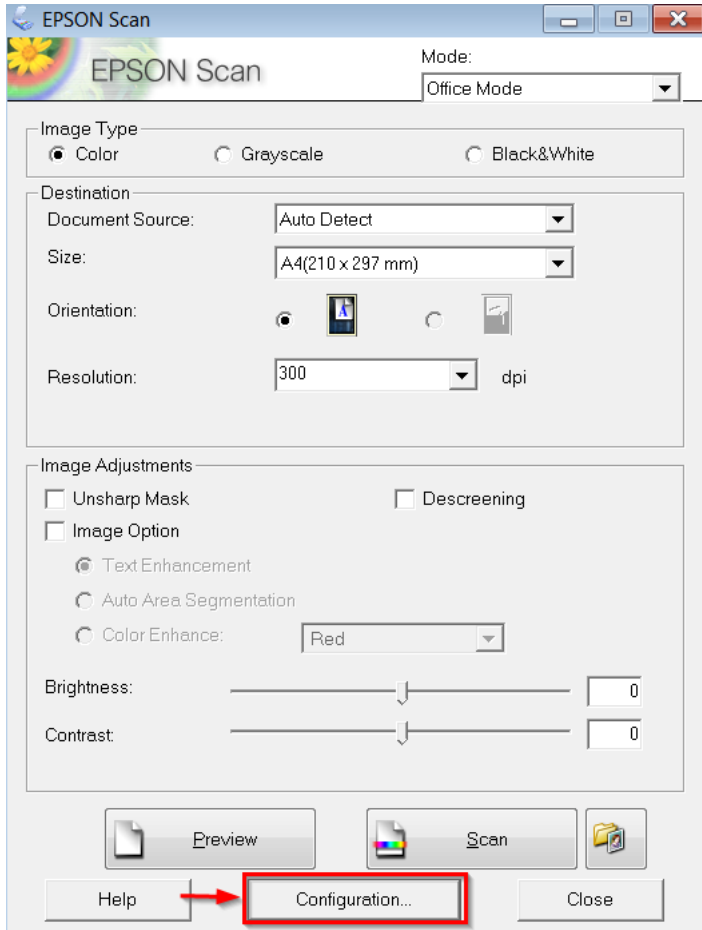
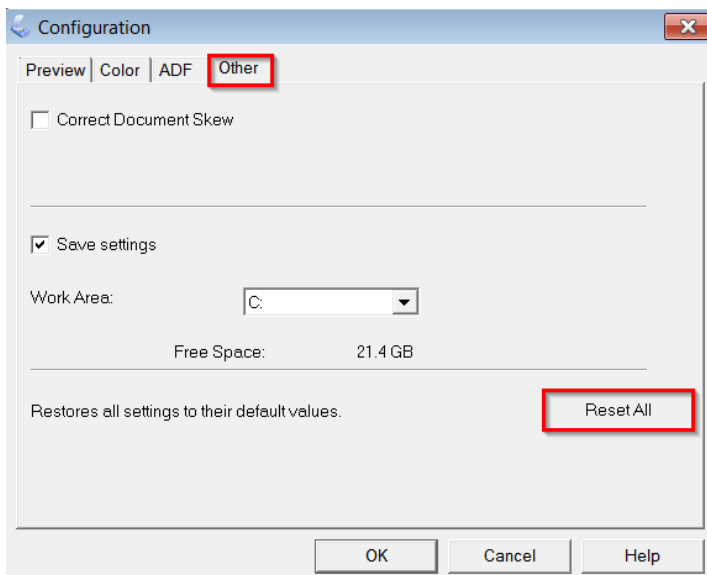


หัวข้อ : **วิธีการ Reset Epson Scan**
 รองรับ Scanner รุ่น : **ทุกรุ่นที่ใช้โปรแกรม Epson Scan**
 รองรับระบบปฏิบัติการ : **Windows**

- 1.เปิดโปรแกรม Epson Scan
- 2.กดปุ่ม **Configuration**



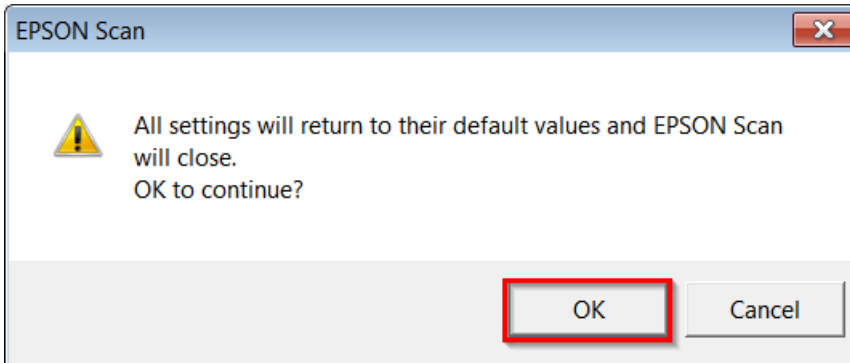
- 3.เลือก **Other** / กดปุ่ม **Reset All**



- สอบถามข้อมูลการใช้งานผลิตภัณฑ์และบริการ โทร.0-2685-9899
- เวลาทำการ : วันจันทร์ – ศุกร์ เวลา 8.30 – 17.30 น.ยกเว้นวันหยุดนักขัตฤกษ์
- www.epson.co.th

หัวข้อ : วิธีการ Reset Epson Scan
รองรับ Scanner รุ่น : ทุกรุ่นที่ใช้โปรแกรม Epson Scan
รองรับระบบปฏิบัติการ : Windows

4. จะขึ้นหน้าต่างตามรูปด้านล่างให้ กดปุ่ม OK



5. หลังจากนั้นโปรแกรมจะหายไป และให้เปิดใช้งาน โปรแกรม Epson Scan อีกครั้งค่ะ