

## ต้องการสแกนเอกสารเข้าเครื่องคอมพิวเตอร์โดยใช้โปรแกรม EPSONScan สำหรับ Windows 2000/XP/Vista/7

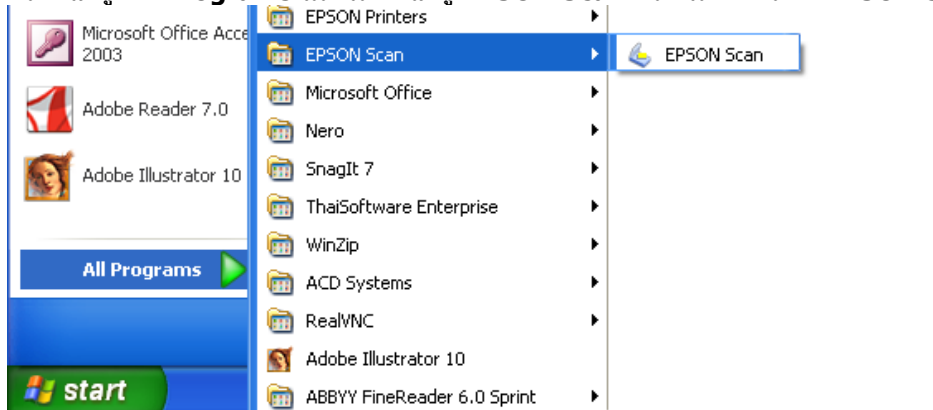
### การสแกนเอกสารเข้าเครื่องคอมพิวเตอร์โดยใช้โปรแกรม EPSONScan มีขั้นตอนดังนี้

- 1.การเรียกใช้งานโปรแกรม EPSON Scan
- 2.การใช้งานโหมดต่างๆ ในโปรแกรม EPSON Scan
- 3.การบันทึกไฟล์ภาพจากโปรแกรม EPSON Scan

#### **1.การเรียกใช้งานโปรแกรม EPSON Scan**

โปรแกรม EPSON Scan เป็นโปรแกรมไดรเวอร์ที่ช่วยในการสแกนภาพหรือเอกสาร , สำหรับขั้นตอนในการเรียกใช้งานโปรแกรม EPSON Scan สามารถทำได้ดังนี้

คลิก เมนู All Programs และเลือกเมนู EPSON Scan คลิกเลือกหัวข้อ EPSON Scan ดังรูป

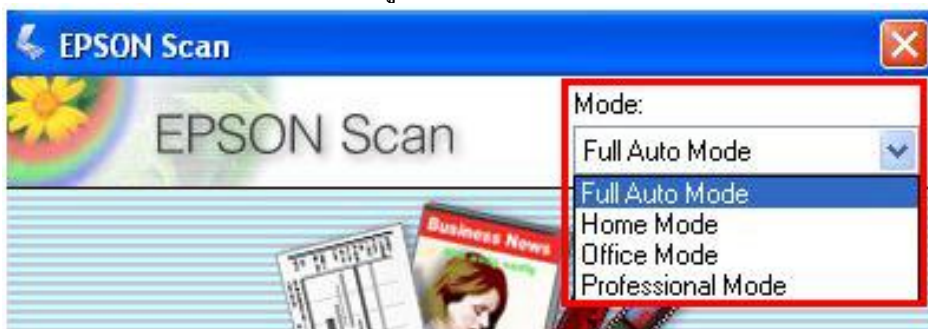


#### **2.การใช้งานโหมดต่างๆ ในโปรแกรม EPSON Scan**

โปรแกรม EPSON Scan มีโหมดให้เลือกใช้งาน 4 ฟังก์ชันคือ Full Auto Mode , Home Mode, Office Mode และ Professional Mode ซึ่งมีรายละเอียดในการทำงานของแต่ละโหมดดังนี้

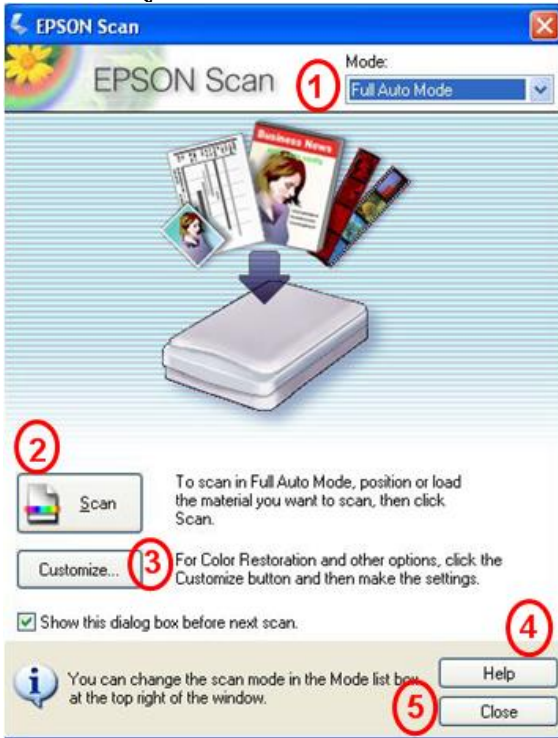
##### **2.1 การเปลี่ยนโหมดสแกน**

เมื่อปรากฏหน้าต่างโปรแกรม EPSON Scan จะมีเมนู Mode ทางด้านขวามือบน สามารถคลิกเพื่อเลือกโหมดการสแกน ที่ต้องการได้ ดังรูป



## 2.2 การสแกนภาพในโหมด Full Auto Mode

เป็นโหมดการสแกนภาพและที่มีการกำหนดค่าการสแกนโดยอัตโนมัติ ซึ่งครั้งแรกในการเริ่มต้นการสแกนจะเข้าสู่ Full Auto Mode ก่อน



- 1.Mode : การเปลี่ยนโหมดในการสแกน
- 2.Scan : คลิกเลือกเพื่อทำการสแกน
- 3.Customize : กำหนดค่าเพิ่มเติม
- 4.Help : คำแนะนำการใช้งานเพิ่มเติม
- 5.Close : ปิดโปรแกรม EPSON Scan

### ขั้นตอนการสแกนใน Full Auto Mode

ขั้นตอนที่ 1. เปิดเครื่องพิมพ์ และต่อเชื่อมให้เรียบร้อย วางภาพที่ต้องการสแกนบนกระจกของเครื่องพิมพ์ จากนั้นดับเบิลคลิกที่ไอคอน EPSON Scan

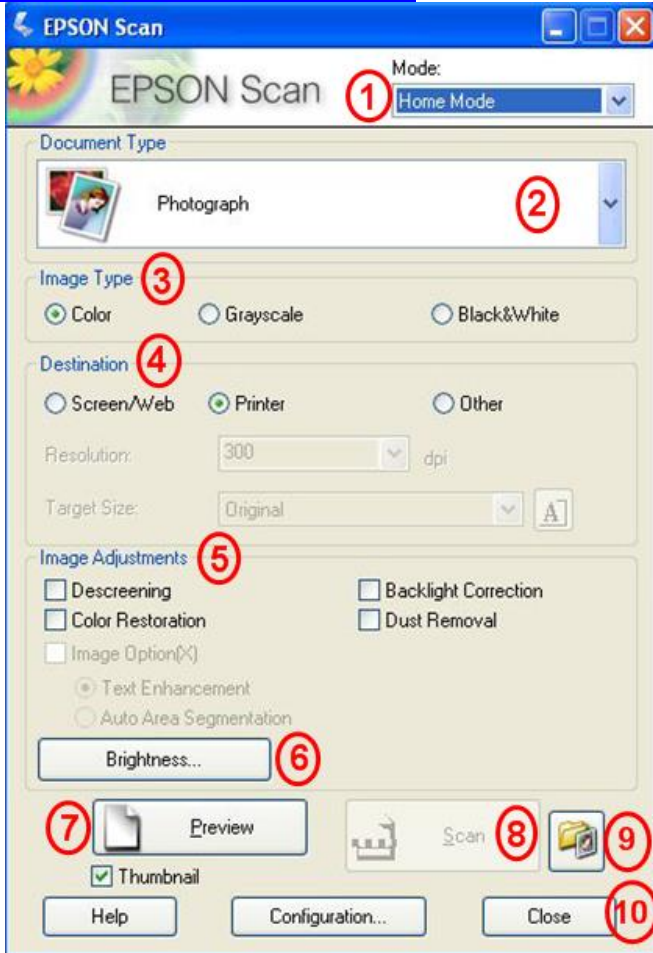
ขั้นตอนที่ 2. ปรากฏหน้าต่างโปรแกรม EPSON Scan จะปรากฏหน้าต่างให้บันทึกภาพ โดยดูรายละเอียด ในหัวข้อ "การบันทึกไฟล์ภาพจากโปรแกรม EPSON Scan"

ขั้นตอนที่ 3. คลิกปุ่ม Scan เพื่อเริ่มต้นการสแกนภาพหรือเอกสาร

ข้อสังเกต :

- ในกรณีที่โปรแกรม EPSON Scan ไม่สามารถตรวจสอบประเภทของภาพหรือเอกสารได้ตามที่คาดหวังไว้ให้เปลี่ยนโหมดการสแกนมาเป็น Home Mode ,Office Mode หรือ Professional Mode

## 2.3 การสแกนภาพใน Home Mode



- 1.Mode : การเปลี่ยนโหมดในการสแกน
- 2.Document Type:กำหนดเลือกประเภทต้นฉบับที่ต้องการสแกน
- 3.Image Type : เลือกลักษณะการสแกนเอกสาร เช่น ภาพขาวดำ (Black & White) ฯลฯ
- 4.Destination:กำหนดผลงานที่ต้องการแสดงผล
- 5.Image Adjustments:ตกแต่งรูปภาพ
- 6.Brightness : ปรับค่าความสว่าง
- 7.Preview : แสดงตัวอย่างก่อนสแกน
- 8.Scan : สแกนเอกสารหรือรูปภาพตามค่าที่กำหนดไว้
- 9.File Save Sitting : กำหนดโฟลเดอร์ที่จะบันทึกไฟล์ภาพ (Location) หลังจากสแกนเสร็จ
- 10.Close : ปิดโปรแกรม EPSON Scan

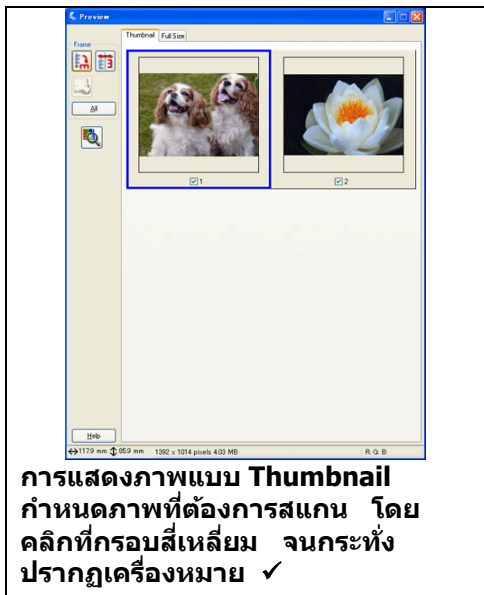
### ขั้นตอนการสแกนใน Home Mode

เปิดฝาเครื่องพิมพ์ขึ้นและต่อเชื่อมให้เรียบร้อย วางภาพหรือเอกสารที่ต้องการสแกนบนเครื่องพิมพ์จากนั้นเปิดโปรแกรม EPSON Scan

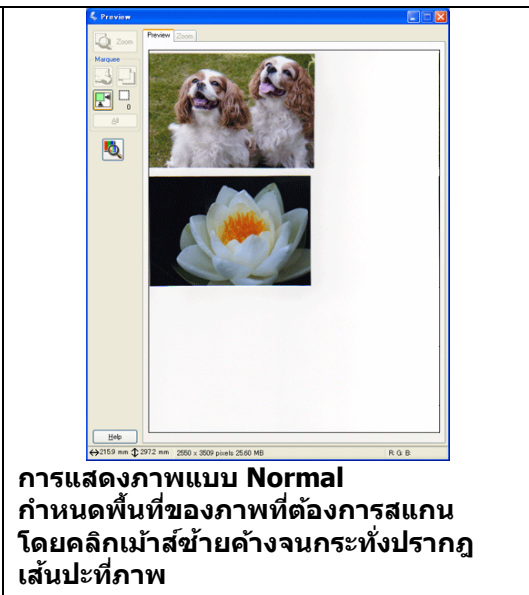
ขั้นตอนที่ 1. คลิกปุ่ม Preview เพื่อดูตัวอย่างภาพก่อนการสแกนจริง

ซึ่งสามารถเลือกรูปแบบได้ 2 ลักษณะคือ การแสดงเป็นภาพขนาดเล็ก (Thumbnail) โดยคลิกเลือกที่หัวข้อ Thumbnail และการแสดงภาพปกติ (Normal)





**การแสดงผลภาพแบบ Thumbnail**  
กำหนดภาพที่ต้องการสแกน โดยคลิกที่กรอบสีเหลี่ยม จนกระทั่งปรากฏเครื่องหมาย ✓



**การแสดงผลภาพแบบ Normal**  
กำหนดพื้นที่ของภาพที่ต้องการสแกน โดยคลิกเมาส์ซ้ายค้างจนกระทั่งปรากฏเส้นปะที่ภาพ

**ขั้นตอนที่2.** กำหนดเลือกประเภทต้นฉบับ (Document Type) ที่ต้องการสแกน

**ขั้นตอนที่3.** เลือกลักษณะการสแกนเอกสาร (Image Type) ควรเลือกให้ตรงกับต้นฉบับที่จะ สแกนเพื่อคุณภาพในการสแกน

- **Color** : เลือกสแกนเอกสารสี
- **Grayscale** : เลือกสแกนเอกสารแบบไล่เฉดสีดำ-เทา
- **Black & White** : เลือกสแกนเอกสารแบบขาว-ดำ

**ขั้นตอนที่4.** กำหนดผลงานที่ต้องการแสดงผล (Destination)

• กำหนดลักษณะประเภทของงานที่จะนำไปใช้ คือ **Screen/Web** : แสดงผลบน หน้าจอคอมพิวเตอร์ หรือ เว็บไซต์, **Printer** : แสดงผลออกทางเครื่องพิมพ์ และ **Other** : กำหนดค่าความละเอียดและขนาดภาพด้วยตนเอง

• กำหนดความละเอียดในการสแกน (**Resolution**) ควรคำนึงถึงจุดประสงค์ของการ นำไปใช้งานเป็นหลัก เนื่องจากการกำหนดค่าความละเอียดสูง จะทำให้ไฟล์ภาพมีขนาด ใหญ่และสแกนช้า ดังนั้นจึงมีข้อแนะนำดังนี้

จุดประสงค์ในการใช้งาน	ค่าความละเอียด
การจัดส่งไฟล์ภาพทาง E-Mail	96 ถึง 150 dpi
การสแกนสำหรับโปรแกรม OCR	300 dpi
การจัดส่งแฟกซ์	200 dpi

• กำหนดขนาดภาพ (**Target Size**) ที่ต้องการสแกนแล้วนำไปใช้งาน เช่น ขนาดภาพจริง 4 x 6 นิ้ว ต้องการให้สแกนออกไปเป็นขนาด A4 ควรกำหนดใน Target Size เป็น A4(210X297 mm.)

**ขั้นตอนที่5.** ในการตกแต่งภาพเลือกในหัวข้อ Image Adjustment (ซึ่งจะขึ้นอยู่กับค่าที่ กำหนดใน Image Type ว่า กำหนดเป็นค่าใด)

- **Descreening Filter** : การเกลี่ยค่าสี
- **Black light Correction** : การปรับแสงเงาของภาพ
- **Color Restoration** : การปรับค่าสีจากภาพเก่าเป็นภาพใหม่
- **Dust Removal** : ขจัดรอยฝุ่นละออง

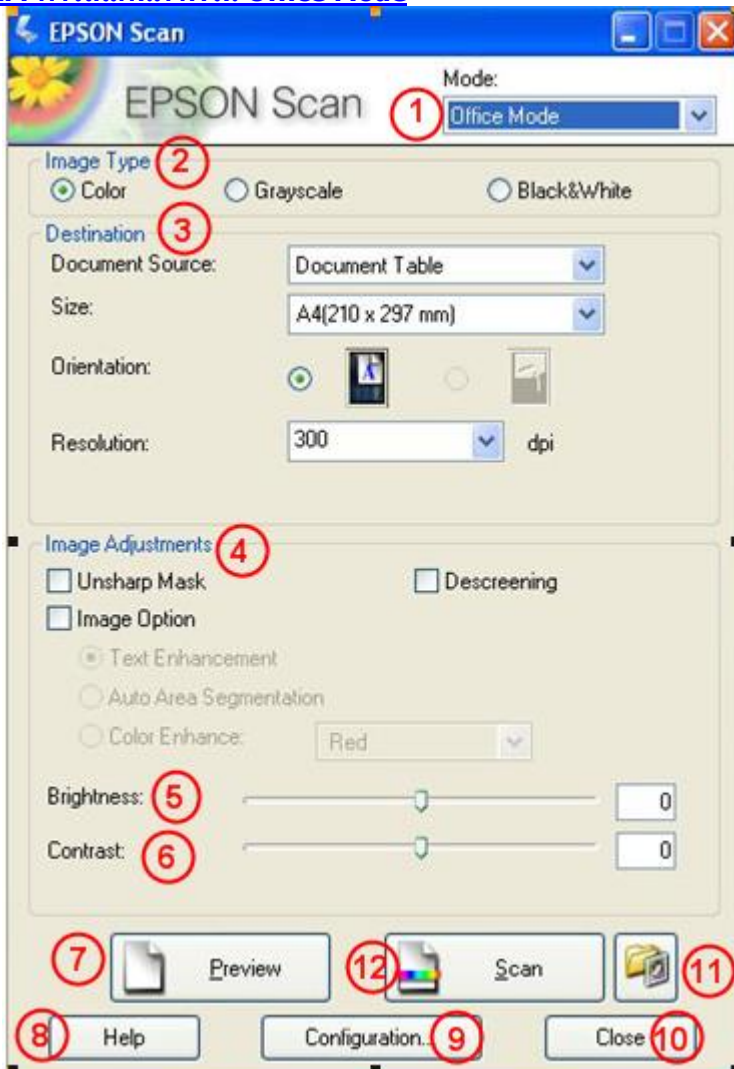


**ขั้นตอนที่ 6.** คลิกปุ่ม เพื่อกำหนดค่าการบันทึกไฟล์ภาพ

**ขั้นตอนที่7.** คลิกปุ่ม Scan เพื่อเริ่มต้นการสแกน กรณีที่สแกนเสร็จสามารถใส่ต้นฉบับใหม่แล้ว ทำการ Preview และสแกนใหม่อีกครั้ง (ทำขั้นตอนที่ 1 – 6)

**ขั้นตอนที่8.** คลิกปุ่ม Close ภาพที่สแกนได้จะถูกนำเข้าไปยังโปรแกรมที่เลือกไว้ก่อนหน้านี้

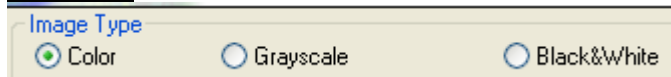
## 2.4 การสแกนภาพใน Office Mode



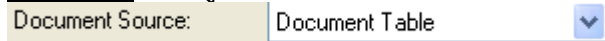
1. **Mode** : การเปลี่ยนโหมดในการสแกน
2. **Image Type** : เลือกลักษณะการสแกนเอกสาร เช่น ภาพขาวดำ (Black & White) ฯลฯ
3. **Destination**: กำหนดผลงานที่ต้องการแสดงผล
4. **Image Adjustments**: ในการตกแต่งภาพ
  - Text Enhancement: เน้นข้อความ
  - Auto Area Segmentation: เน้นทั้งส่วนเอกสาร
  - Color Enhance: การเปลี่ยนเฉดสี เลือกได้ 3 เฉด คือ Red, Green, Blue
5. **Brightness** : ปรับค่าความสว่าง
6. **Contrast** : ปรับตั้งค่าความคมชัด
7. **Preview** : แสดงตัวอย่างก่อนสแกน
8. **Help** : ดูวิธีการใช้งานโปรแกรม EPSON Scan
9. **Configuration** : การปรับค่าเพิ่มเติมในการสแกนเช่นการดูตัวอย่างก่อนพิมพ์, หน่วยในการสแกน ฯลฯ
10. **Close** : ปิดโปรแกรม EPSON Scan
11. **File Save Sitting** : กำหนดไฟล์เดสก์ทอปที่จะบันทึกไฟล์ภาพ (Location) หลังจากสแกนเสร็จ
12. **Scan** : สแกนเอกสารหรือรูปภาพตามค่าที่กำหนดไว้

## ขั้นตอนในการสแกนใน Office Mode

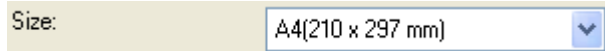
### ขั้นตอนที่1 เลือกลักษณะการสแกนเอกสาร



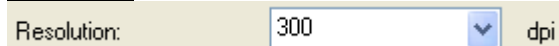
### ขั้นตอนที่2 เลือกรูปแบบของเอกสารที่สแกน



### ขั้นตอนที่3 กำหนดขนาดของเอกสาร



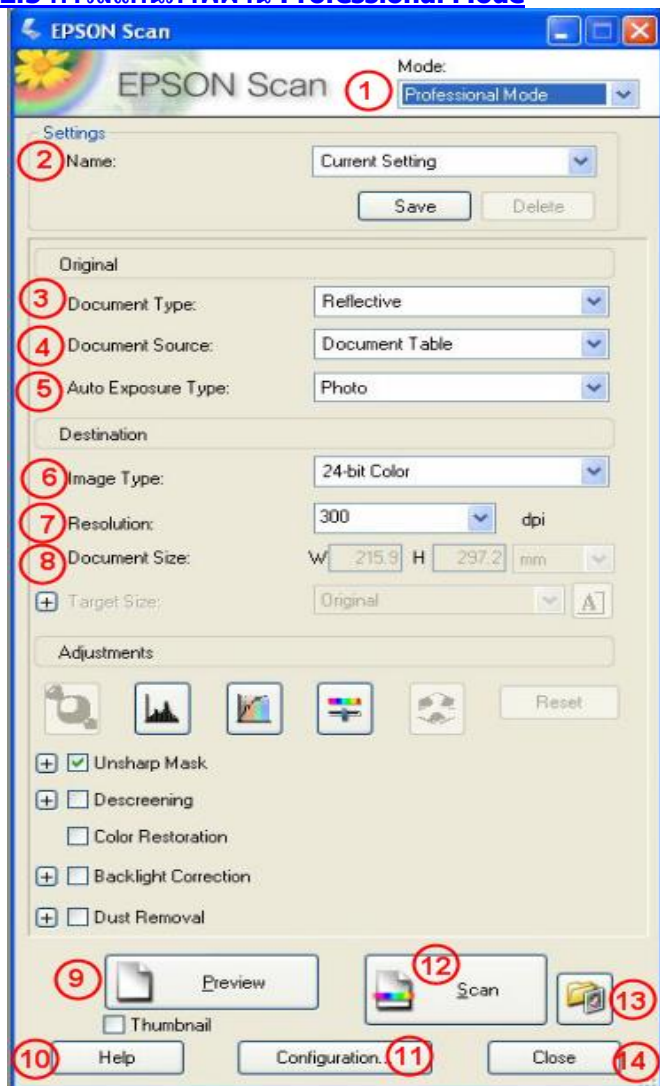
### ขั้นตอนที่4 กำหนดค่าความละเอียดในการสแกน (Resolution)



ขั้นตอนที่5 คลิกปุ่ม Preview เพื่อดูตัวอย่างภาพก่อนการสแกนจริง อาจจะเลือกลักษณะการดูตัวอย่างภาพว่าจะให้แสดงเป็นภาพขนาดเล็ก (Thumbnail) หรือภาพปกติ (Normal)

### ขั้นตอนที่6 คลิกปุ่ม Scan เพื่อเริ่มต้นการสแกน

## 2.5 การสแกนภาพผ่าน Professional Mode



1.Mode : การเปลี่ยนโหมดในการสแกน

2.Setting : การบันทึกค่าในการสแกนแต่ละครั้ง สามารถตั้งชื่อและเรียกค่าที่บันทึกไว้ขึ้นมาใช้งานได้

3.Document Type : เลือกประเภทเอกสารที่ใช้สแกนว่าเป็นภาพหรือเอกสารทั่วไป เช่น เอกสารธรรมดา (Reflective) ฯลฯ

4.Document Source : รูปแบบของภาพหรือเอกสาร

5.Auto Exposure Type : การปรับค่าสีของภาพให้อัตโนมัติ

6.Image Type:เลือกลักษณะการสแกนเอกสาร เช่น ภาพขาวดำ (Black & White) ฯลฯ

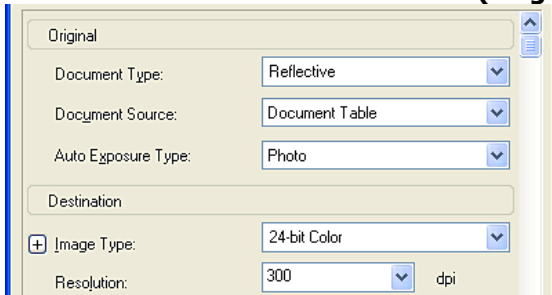
7.Resoluton: : กำหนดค่าความละเอียดในการสแกน

8.Document Size: กำหนดขนาดของเอกสาร

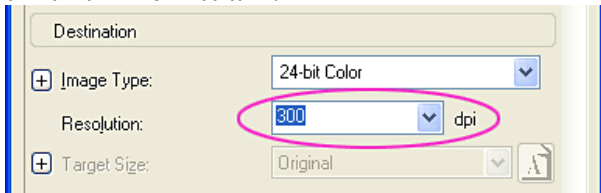
- 9. Preview : ดูตัวอย่างการสแกนก่อนการสแกนจริง
- 10. Help : คู่มือการใช้งานโปรแกรม EPSON Scan
- 11. Configuration : การปรับค่าเพิ่มเติมในการสแกน เช่นการดูตัวอย่างก่อนพิมพ์ , หน่วยในการสแกน ฯลฯ
- 12. Scan : สแกนเอกสารหรือรูปภาพตามค่าที่กำหนดไว้
- 13. File Save Setting: กำหนดโฟลเดอร์ที่จะบันทึกไฟล์ภาพ (Location) หลังจากสแกนเสร็จ
- 14. Close : ปิดโปรแกรม EPSON Scan

**วิธีการสแกนใน Professional Mode**

- 1. เปิดเครื่องพิมพ์และต่อเชื่อมให้เรียบร้อย
- 2. วางภาพที่ต้องการสแกนบนเครื่องพิมพ์ แล้วเรียกโปรแกรม EPSON Scan
- 3. กำหนดประเภทของภาพหรือเอกสาร (Original) ให้ตรงกับภาพหรือเอกสารที่จะสแกน

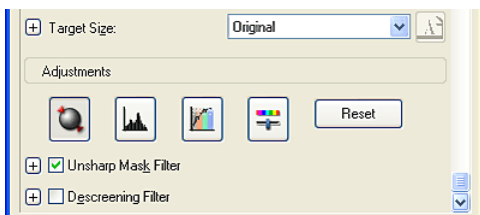


- 4. กำหนดลักษณะการสแกนเอกสาร (Image Type) และค่าความละเอียด (Resolution) ให้เหมาะสมกับภาพหรือเอกสารที่ต้องการสแกน



- 5. คลิกปุ่ม Preview เพื่อดูตัวอย่างภาพก่อนการสแกนจริง อาจจะมีเลือกลักษณะการดูตัวอย่างภาพว่าเป็นจะให้แสดงเป็นภาพขนาดเล็ก (Thumbnail) หรือภาพปกติ (Normal)

- 6. กำหนดขนาดของภาพที่ต้องการในเมนู Target Size และปรับแต่งภาพโดยใช้เครื่องมือในเมนู Adjustments เช่น Exporsure , การปรับความคมชัดภาพ (Unsharp Mask Filter), การเกลี่ยค่าสี (Descreening Filter)

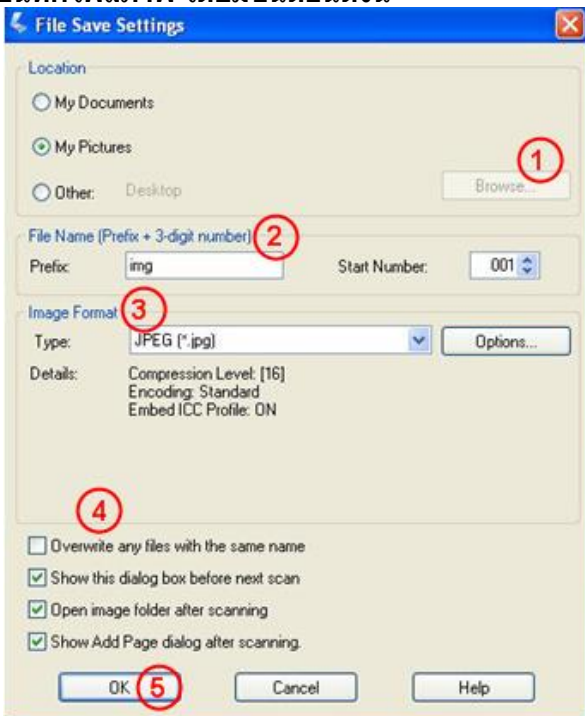


**ข้อสังเกต :** สำหรับการปรับความคมชัดภาพ (Unsharp Mask Filter) สามารถปรับค่าได้ถึง 3 ระดับคือ Low ,Medium และ High ส่วนการเกลี่ยค่าสี (Descreening Filter) สามารถปรับค่าได้ 4 ระดับคือ Newspaper , Magazine , Fine Print และ General

- 7. คลิกปุ่ม Scan เพื่อเริ่มต้นการสแกน เมื่อสแกนเสร็จภาพที่ได้จะถูกนำไปยังโปรแกรมที่เลือกไว้ก่อนหน้านี้

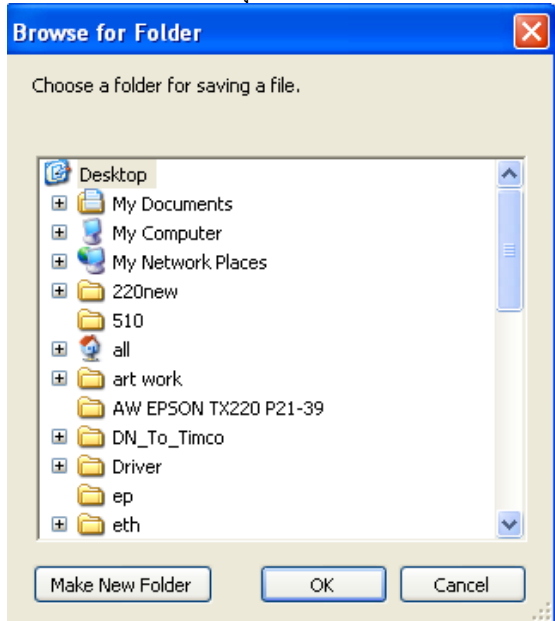
### 3.การบันทึกไฟล์ภาพจากโปรแกรม EPSON Scan

หลังจากเปิดโปรแกรม EPSON Scan เรียบร้อยแล้ว จะปรากฏหน้าต่างเพื่อให้สามารถกำหนดค่าการบันทึกไฟล์ภาพ โดยมีขั้นตอนดังนี้



#### ขั้นตอนที่ 1. กำหนดโฟลเดอร์ที่จะบันทึกไฟล์ภาพ (Location)

หากต้องการเปลี่ยนโฟลเดอร์ ให้เลือกที่ Other จากนั้นคลิกปุ่ม Browse หรือ แล้วเลือกโฟลเดอร์ที่ต้องการ แล้วคลิกปุ่ม OK เมื่อสแกนภาพเสร็จแล้ว ภาพจะถูกส่งไปเก็บยังโฟลเดอร์ที่กำหนดไว้



#### ขั้นตอนที่ 2. กำหนดค่านำหน้าชื่อภาพ (Prefix)

ต้องกำหนดเป็นตัวหนังสือเท่านั้น และลำดับเริ่มต้นของภาพ (Start Number) สามารถกำหนดตัวเลขได้ 3 หลัก

ข้อสังเกต : การกำหนดค่านำหน้าชื่อภาพ (Prefix) สำหรับระบบ Windows ไม่สามารถใช้เครื่องหมายดังต่อไปนี้ได้ คือ \ , / , : , , \* , ? , " , < > และสำหรับระบบ Macintosh จะไม่สามารถใช้เครื่องหมายจุดคู่ ( : ) ได้

#### ขั้นตอนที่ 3. กำหนดรูปแบบของไฟล์ (Image Type)

ซึ่งสามารถกำหนดประเภทไฟล์ (Type) โดยจะมีหลายนามสกุลไฟล์ให้เลือกเช่น JPEG(\*.jpg) , TIFF(\*.tif) , PDF(\*.pdf) ฯลฯ

#### ขั้นตอนที่ 4. กำหนดคุณสมบัติของการบันทึกไฟล์

- **Overwrite any files with the same name** : การบันทึกซ้ำไฟล์ภาพที่มีชื่อเหมือนกัน
- **Show this dialog box before next scan** : แสดงหน้าต่าง File save settings ก่อนการใช้งานโปรแกรม EPSON Scan



- **Open image folder after scanning** : เปิดโฟลเดอร์ที่เก็บไฟล์ภาพ หลังจากการสแกนเสร็จเรียบร้อยแล้ว
- **Show Add Page dialog after scanning** : เพิ่มเอกสารหลังจากที่สแกนเสร็จแล้ว

**ขั้นตอนที่ 5.** คลิกปุ่ม **OK** แล้วโปรแกรม **EPSON Scan** จะเปิดขึ้น หลังจากนั้นทำการสแกนตามปกติ และไฟล์ภาพจะถูกบันทึกไปยังโฟลเดอร์ที่กำหนดไว้