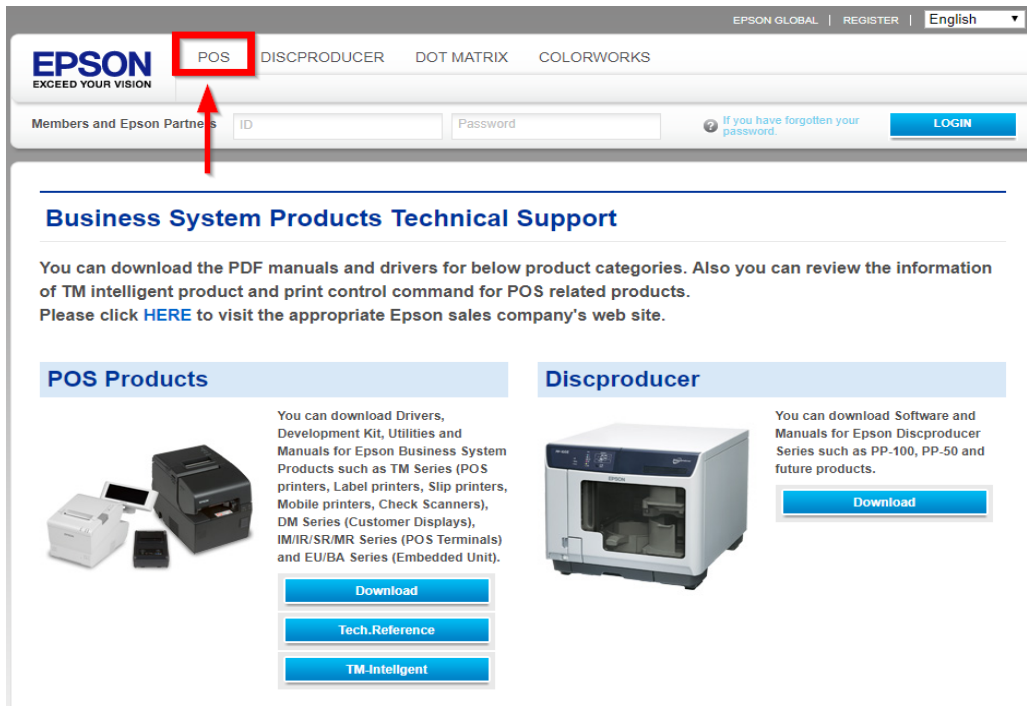


หัวข้อ : วิธีการติดตั้งไดรเวอร์เครื่องพิมพ์ เชื่อมต่อแบบ USB สำหรับ Windows  
รุ่นที่รองรับ : TM-m10

หมายเหตุ : หากไม่มีไดรเวอร์เครื่องพิมพ์ สามารถเข้าไปดาวน์โหลดได้ที่ [www.epson-pos.com](http://www.epson-pos.com)

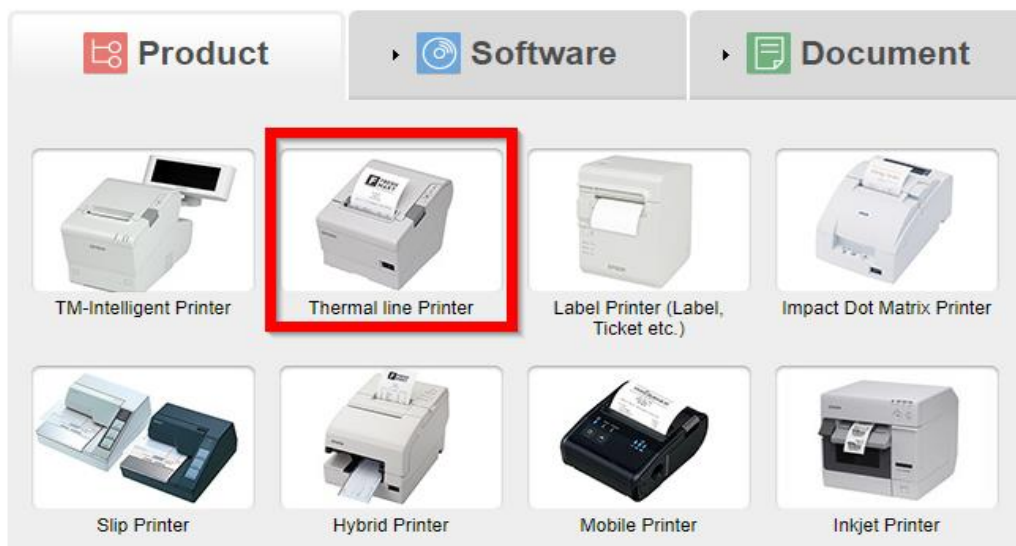
**วิธีการดาวน์โหลดไดรเวอร์**

1. เข้าไปที่ [www.epson-pos.com](http://www.epson-pos.com)
2. จะปรากฏหน้าต่างดังภาพด้านล่าง คลิกที่ **POS**



3. คลิกเลือก **Thermal line Printer.**

**Category**



สอบถามข้อมูลผลิตภัณฑ์และบริการ  
**Epson Call Center**  
0-2685-9899

- สามารถสอบถามข้อมูลเพิ่มเติมทางอีเมลได้ที่ [support@eth.epson.co.th](mailto:support@eth.epson.co.th)
- เวลาทำการ : วันจันทร์ – ศุกร์ เวลา 8.30 – 17.30 น.ยกเว้นวันหยุดนักขัตฤกษ์
- [www.epson.co.th](http://www.epson.co.th)

หัวข้อ : วิธีการติดตั้งไดรเวอร์เครื่องพิมพ์ เชื่อมต่อแบบ USB สำหรับ Windows  
รุ่นที่รองรับ : **TM-m10**

4. คลิกเลือกรุ่นเครื่องพิมพ์ **TM-m10**

Thermal line Printer		Product
<a href="#">Collapse All</a>	<a href="#">Expand All</a>	
TM-L500A		▼
TM-L500A Ticket		▼
TM-L60		▼
TM-L60II		▼
TM-L90		▼
TM-L90 liner-free label model		▼
TM-L90 Peeler		▼
TM-L90-i		▼
<b>TM-m10</b>		▼
TM-m30		▼
TM-m30II		▼

5. จะปรากฏหน้าต่างดังภาพ คลิกที่ **TM-m10** อีกครั้ง

**TM-m10** ▲

**[Models of the TM-m10]**  
 - ANK model : USB model, Ethernet model, Wi-Fi model, Bluetooth model  
 - Japanese model : Ethernet model, Bluetooth model  
 - Traditional Chinese model : USB model, Ethernet model, Bluetooth model

**[Product features]**  
 This printer has the following features.  
 - Print method : Direct thermal line printing  
 - Printing speed : Maximum of 150 mm/s {5.90"/s}  
 - Printing resolution : 203 dpi × 203 dpi [dpi: dots per 25.4 mm {1"}]  
 - Supported roll paper : Paper width of 58 mm {2.28"}, maximum outer diameter of 60 mm{2.36"}  
 - Exterior size : 102 mm {4.01"} (width) × 102 mm{4.01"} (depth) × 102 mm {4.01"} (height)  
 - Paper eject direction : Can select top or front eject during installation  
 - Interface : USB, Ethernet, Wi-Fi, Bluetooth  
 - Case color : Black (EBCK), White (ENB9)  
 - Power source : Dedicated AC adapter (included)



TM-m10



สอบถามข้อมูลผลิตภัณฑ์และบริการ  
**Epson Call Center**  
**0-2685-9899**

- สามารถสอบถามข้อมูลเพิ่มเติมทางอีเมลได้ที่ [support@eth.epson.co.th](mailto:support@eth.epson.co.th)
- เวลาทำการ : วันจันทร์ – ศุกร์ เวลา 8.30 – 17.30 น.ยกเว้นวันหยุดนักขัตฤกษ์
- [www.epson.co.th](http://www.epson.co.th)

หัวข้อ : วิธีการติดตั้งไดรเวอร์เครื่องพิมพ์ เชื่อมต่อแบบ USB สำหรับ Windows  
รุ่นที่รองรับ : TM-m10

6. คลิกที่ **Windows Printer Driver**

TM-m10	Product
<p><a href="#">Collapse All</a> <a href="#">Expand All</a></p> <p><b>Software</b></p> <p><b>Windows Printer Driver</b> ▾</p> <p>Linux Printer Driver ▾</p> <p>Mac OS Printer Driver ▾</p> <p>USB Interface Driver ▾</p> <p>Virtual Port Driver ▾</p> <p>OPOS ADK ▾</p> <p>OPOS ADK for .Net ▾</p> <p>JavaPOS ADK ▾</p> <p>SDK for Android ▾</p> <p>SDK for iOS ▾</p> <p>SDK for JavaScript ▾</p> <p>SDK for UWA ▾</p> <p>Setting Utility for Products ▾</p> <p>Setting Utility for Interface ▾</p> <p>Firmware Update Utility ▾</p> <p>Other Utility ▾</p>	

7. คลิกที่ **Download page** ดังภาพ

TM-m10	Product
<p><a href="#">Collapse All</a> <a href="#">Expand All</a></p> <p><b>Software</b></p> <p><b>Windows Printer Driver</b> ▲</p> <p>EPSON Advanced Printer Driver for TM-m10 Ver.5.12E <a href="#">Download page</a></p> <p>Linux Printer Driver ▾</p> <p>Mac OS Printer Driver ▾</p> <p>USB Interface Driver ▾</p> <p>Virtual Port Driver ▾</p> <p>OPOS ADK ▾</p> <p>OPOS ADK for .Net ▾</p> <p>JavaPOS ADK ▾</p>	



- สามารถสอบถามข้อมูลเพิ่มเติมทางอีเมลได้ที่ [support@eth.epson.co.th](mailto:support@eth.epson.co.th)
- เวลาทำการ : วันจันทร์ – ศุกร์ เวลา 8.30 – 17.30 น. ยกเว้นวันหยุดนักขัตฤกษ์
- [www.epson.co.th](http://www.epson.co.th)

หัวข้อ : วิธีการติดตั้งไดรเวอร์เครื่องพิมพ์ เชื่อมต่อแบบ USB สำหรับ Windows  
รุ่นที่รองรับ : TM-m10

8. จะปรากฏหน้าต่างดังภาพ คลิกที่ **Accept** หลังจากนั้นคลิก **Download**

**Notes on downloading**

**IMPORTANT!**  
BEFORE DOWNLOADING SOFTWARE, DOCUMENT OR OTHER CONTENTS ON THIS WEBSITE (the "Software"), YOU NEED TO REVIEW AND AGREE TO THE TERMS AND CONDITIONS SET FORTH BELOW, AND YOU MUST FOLLOW THE TERMS AND CONDITIONS WHEN YOU USE THE SOFTWARE.

- Please review and agree to the license agreement, README or other documents that the Software contains carefully before installing or using the Software.
- You agree to use the Software only with the corresponding Epson brand products.
- You acknowledge and agree that the use of the Software is at your sole risk. THE SOFTWARE IS PROVIDED "AS IS" AND WITHOUT ANY WARRANTY OF ANY KIND. EPSON AND ITS SUPPLIERS DO NOT AND CANNOT WARRANT THE PERFORMANCE OR RESULTS YOU MAY OBTAIN BY USING THE SOFTWARE.
- You agree not to modify, adapt or translate the Software and further agree not to attempt to reverse engineer, decompile, disassemble or otherwise attempt to discover the source code of the Software.
- You agree that the Software will not be shipped, transferred or exported into any country or used in any manner prohibited by the applicable export laws, restrictions or regulations.

**Accept**

**Download**

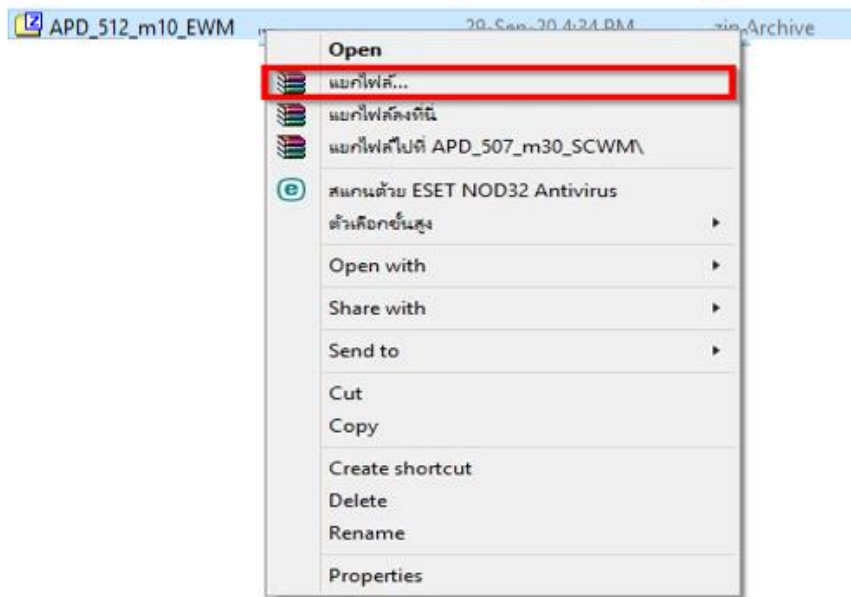
File Name: EPSON Advanced Printer Driver for TM-m10 Ver.5.12E  
APD\_512\_m10\_EWM.zip  
File size: 71,890KB

[Download...](#)

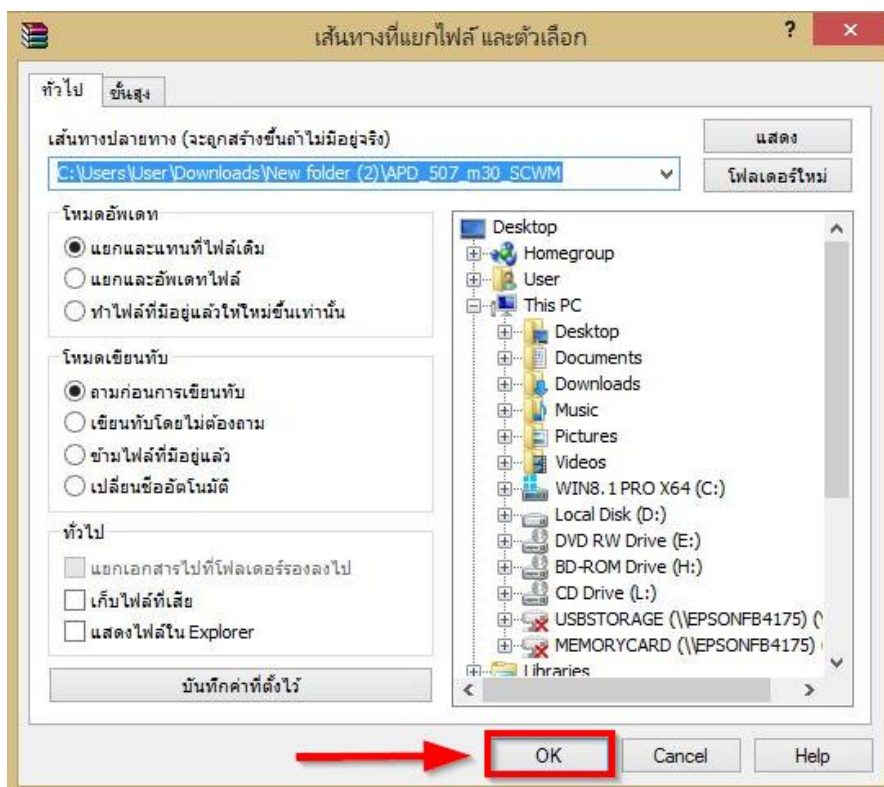
หัวข้อ : วิธีการติดตั้งไดรเวอร์เครื่องพิมพ์ เชื่อมต่อแบบ USB สำหรับ Windows  
รุ่นที่รองรับ : TM-m10

## วิธีการติดตั้งไดรเวอร์เครื่องพิมพ์เชื่อมต่อแบบ USB

1. เมื่อดาวโหลดเสร็จแล้ว ให้ทำการแตกไฟล์ที่ดาวโหลดมาก่อน โดยคลิกขวาที่ไฟล์ แล้วเลือก **แยกไฟล์** หรือ **Extract files**



2. จะขึ้นหน้าต่างดังภาพ คลิก **OK**



หัวข้อ : วิธีการติดตั้งไดรเวอร์เครื่องพิมพ์ เชื่อมต่อแบบ USB สำหรับ Windows  
รุ่นที่รองรับ : TM-m10

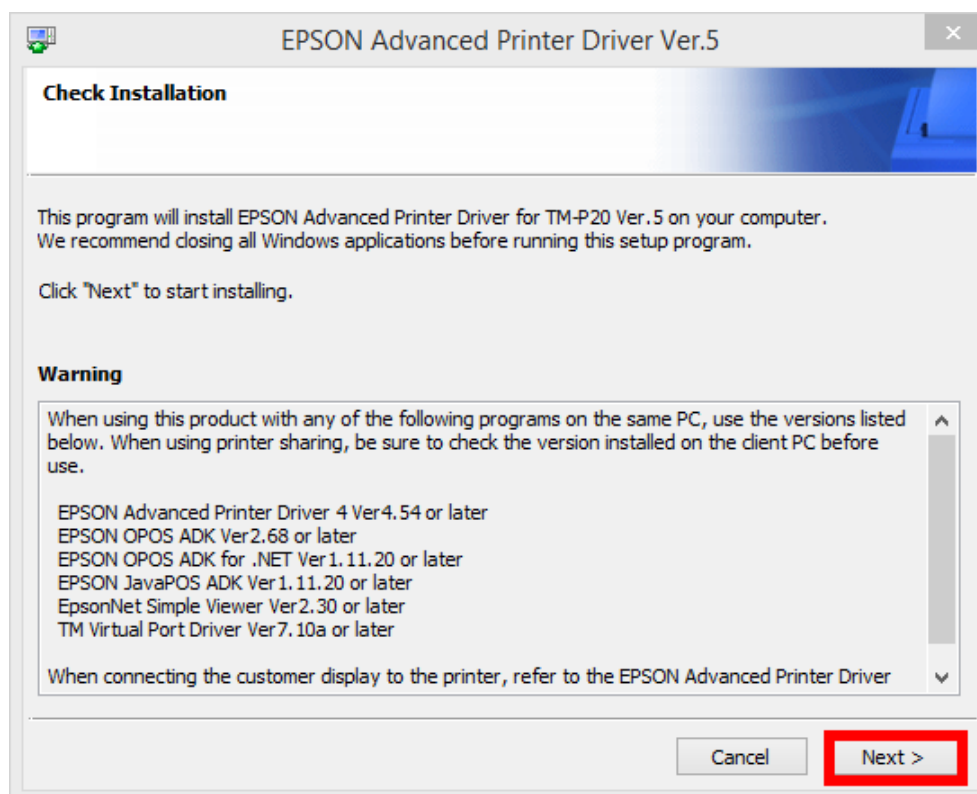
3. เมื่อแตกไฟล์เสร็จแล้ว คลิกเข้าไปในโฟลเดอร์ที่แสดงขึ้นมา

APD_512_m10_EWM	29-Sep-20 4:37 PM	File folder	
APD_512_m10_EWM	29-Sep-20 4:34 PM	zip Archive	71,891 KB

4. ดับเบิลคลิก ตัวติดตั้ง ดังภาพ

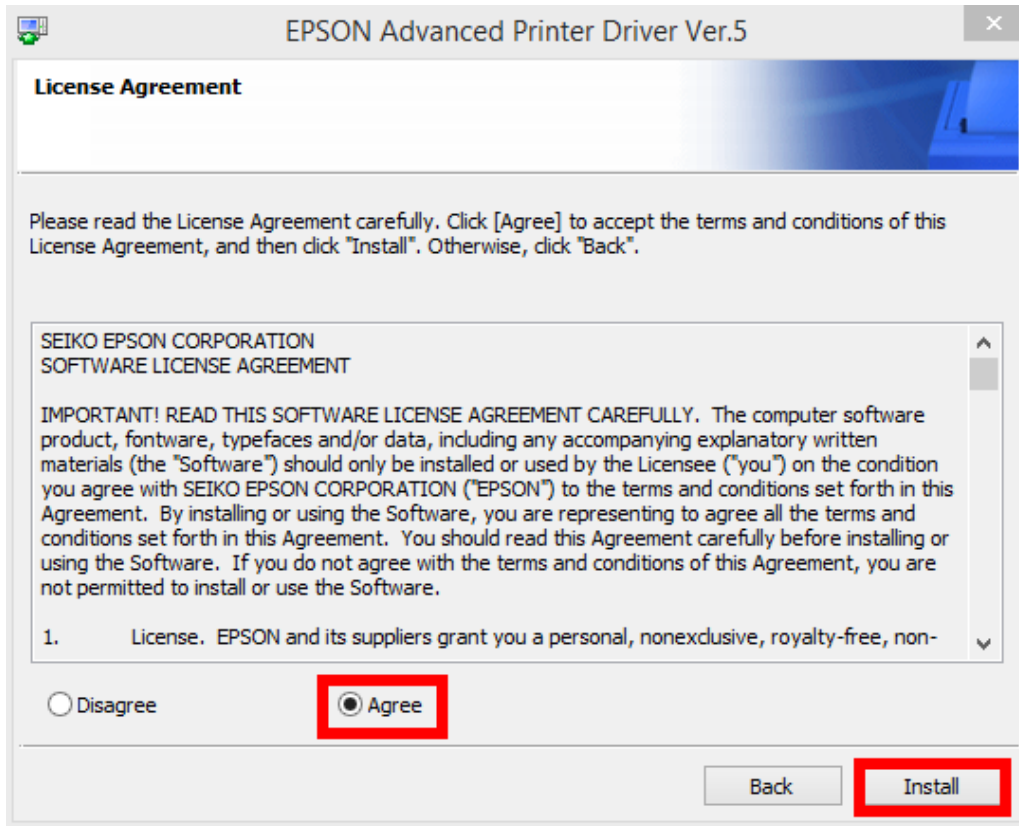
Name	Date modified	Type	Size
APD_512_m10	25-May-20 5:12 AM	Application	52,316 KB
APD5_Install_en_revG	25-May-20 5:12 AM	Adobe Acrobat D...	2,854 KB
APD5_MAN_m10_EN_D	25-May-20 5:12 AM	Application	18,009 KB
APD5_README_EN	25-May-20 5:12 AM	Text Document	9 KB

5. คลิก **Next**

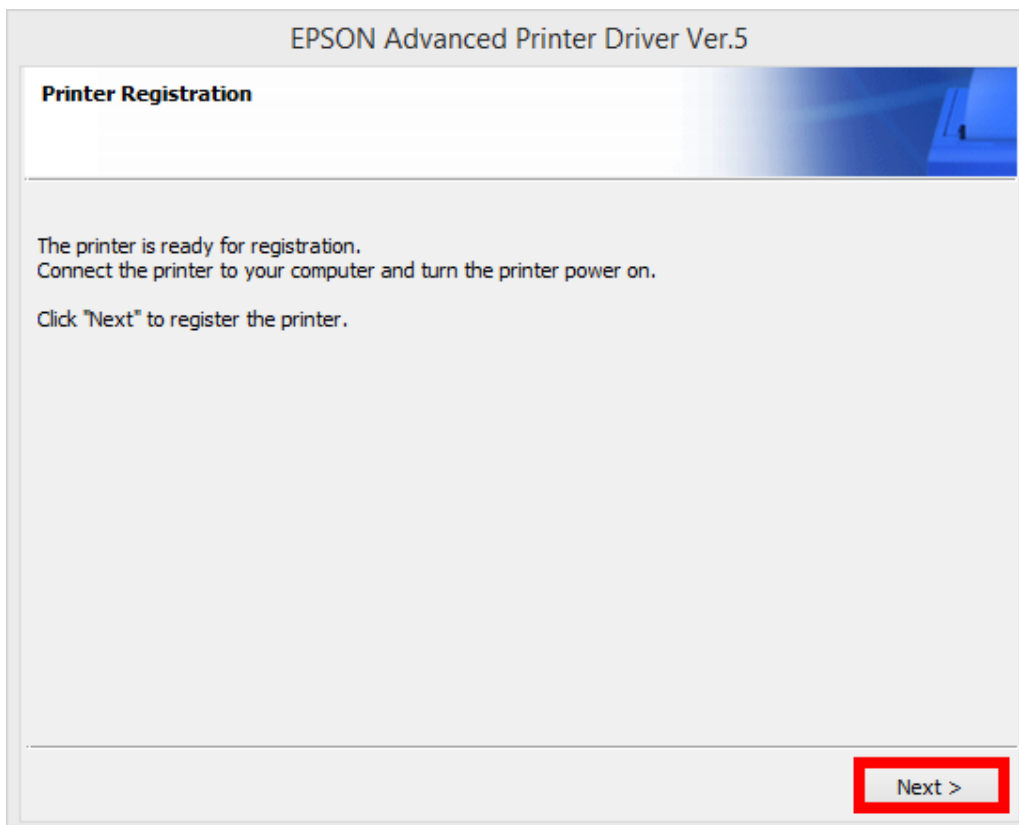


หัวข้อ : วิธีการติดตั้งไดรเวอร์เครื่องพิมพ์ เชื่อมต่อแบบ USB สำหรับ Windows  
รุ่นที่รองรับ : TM-m10

6. คลิก **Agree** เสร็จแล้ว คลิก **Install**

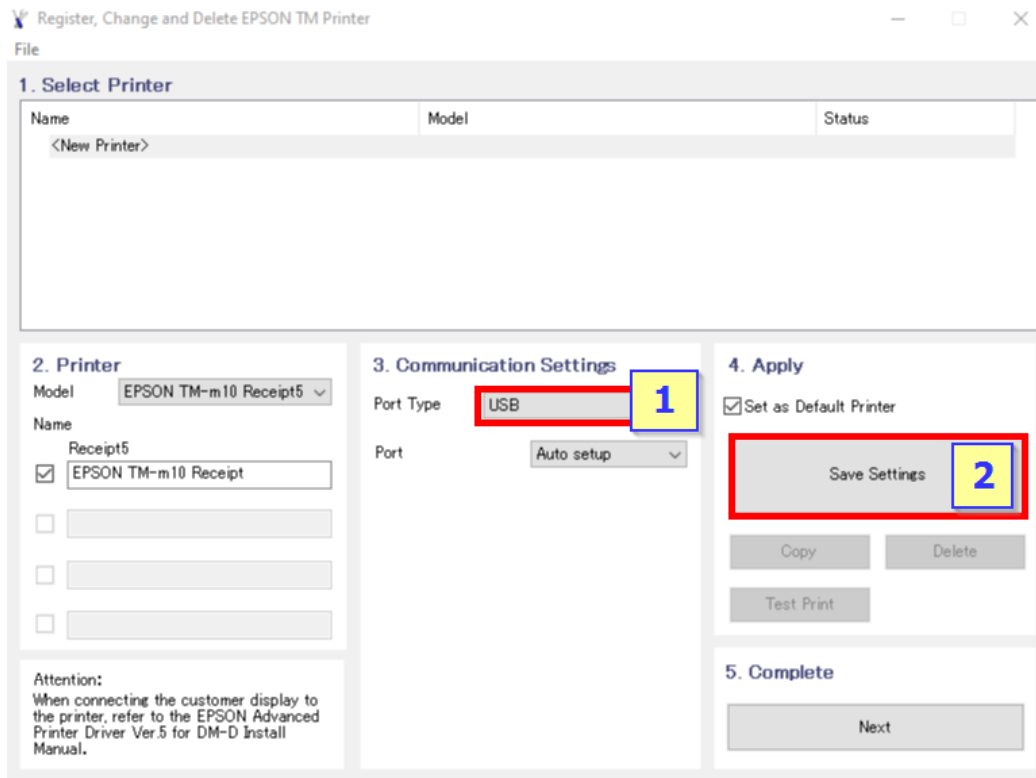


7. คลิก **Next**

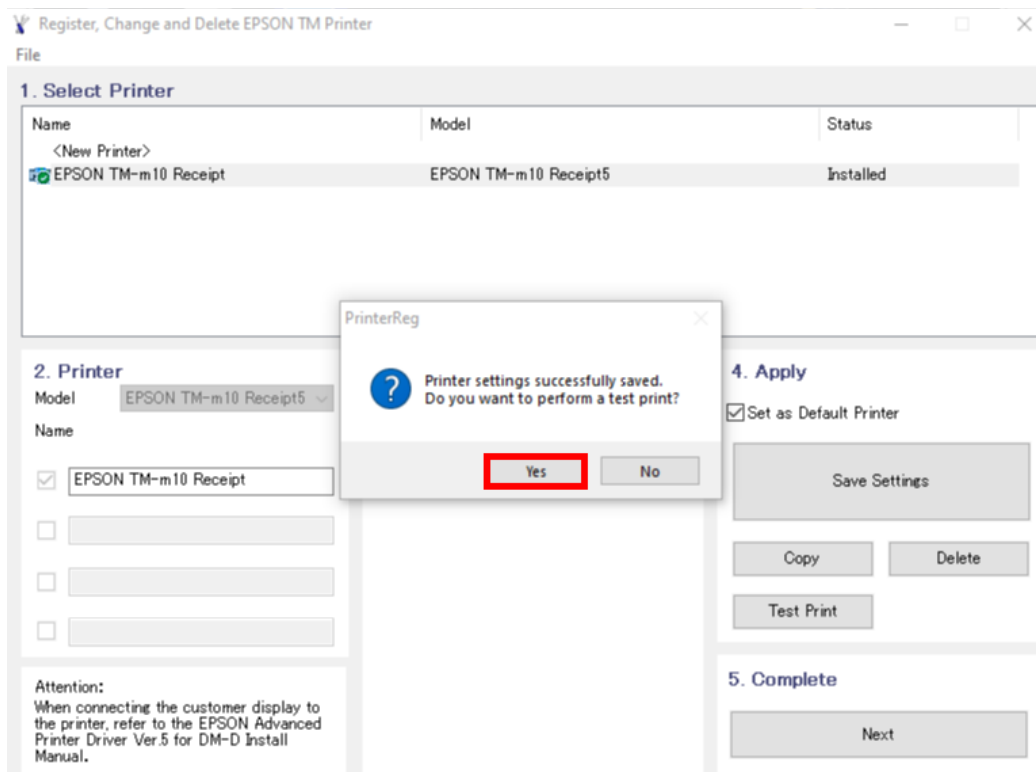


หัวข้อ : วิธีการติดตั้งไดรเวอร์เครื่องพิมพ์ เชื่อมต่อแบบ USB สำหรับ Windows  
รุ่นที่รองรับ : TM-m10

8. เลือก Port Type เป็น **USB** หลังจากนั้น คลิก **Save Setting**



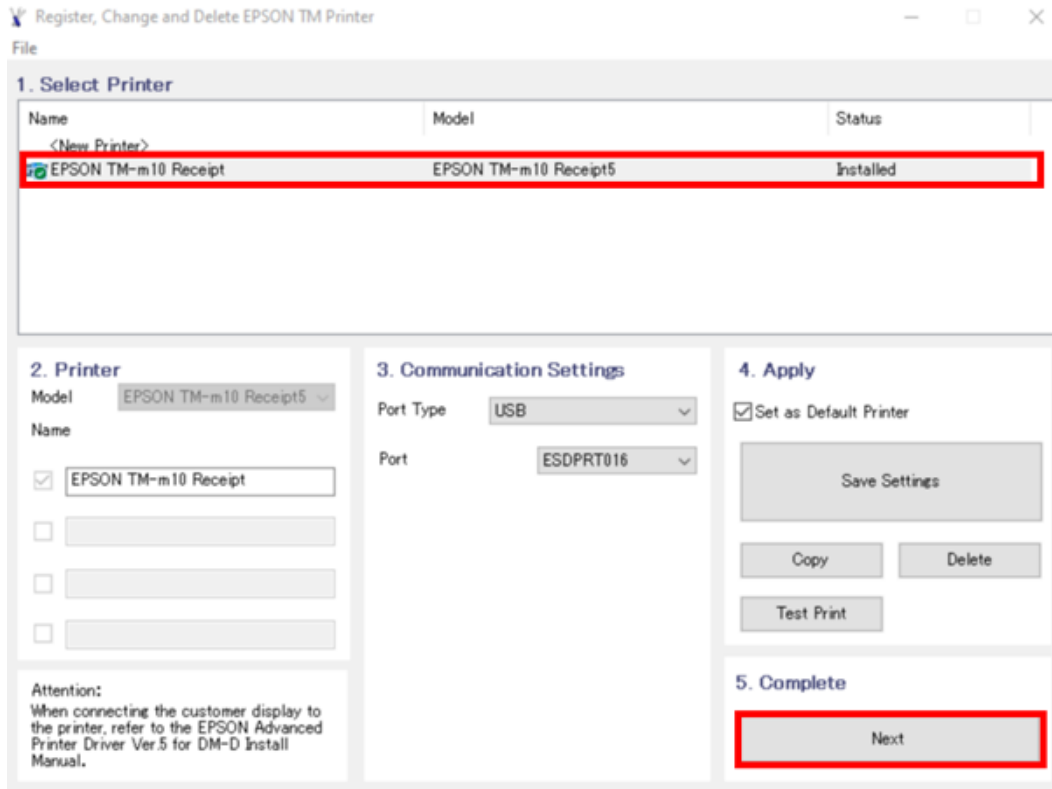
9. คลิก **Yes**



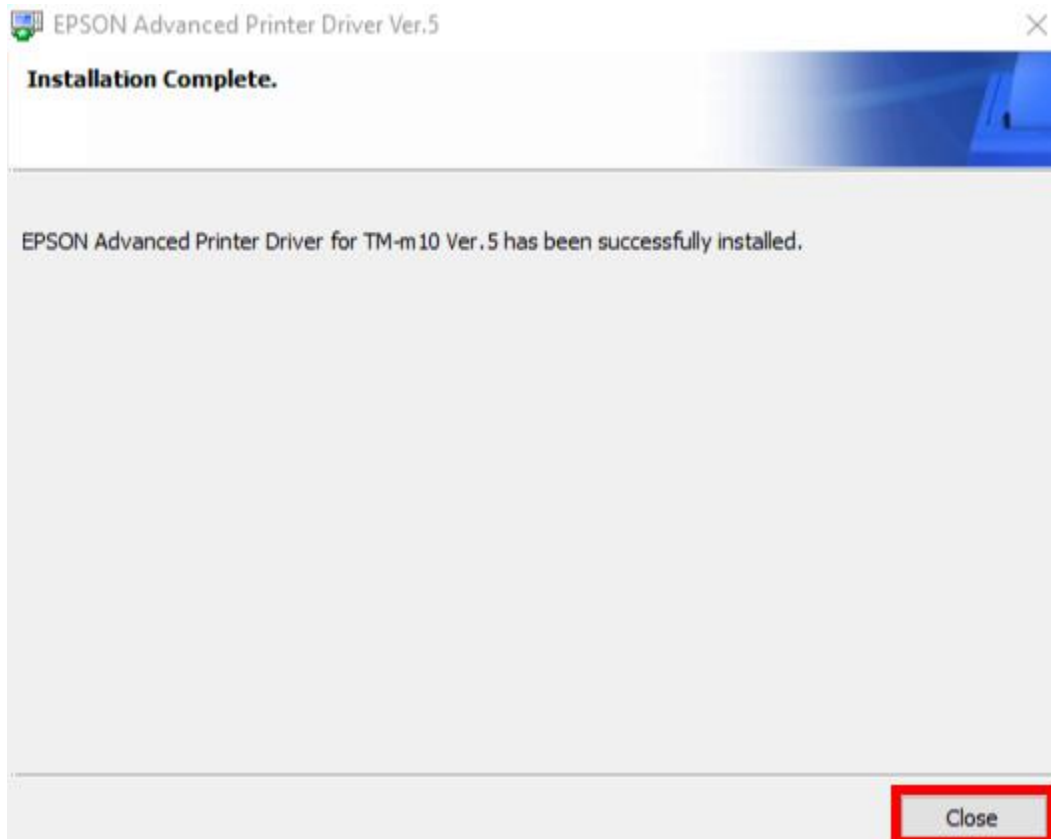


หัวข้อ : วิธีการติดตั้งไดรเวอร์เครื่องพิมพ์ เชื่อมต่อแบบ USB สำหรับ Windows  
รุ่นที่รองรับ : **TM-m10**

10. จะแสดงชื่อเครื่องพิมพ์ สถานะ Installed ดังภาพ ให้คลิก **Next**



11. คลิก **Close** เพื่อสิ้นสุดการติดตั้ง



สอบถามข้อมูลผลิตภัณฑ์และบริการ  
**Epson Call Center**  
**0-2685-9899**

- สามารถสอบถามข้อมูลเพิ่มเติมทางอีเมลได้ที่ [support@eth.epson.co.th](mailto:support@eth.epson.co.th)
- เวลาทำการ : วันจันทร์ – ศุกร์ เวลา 8.30 – 17.30 น. ยกเว้นวันหยุดนักขัตฤกษ์
- [www.epson.co.th](http://www.epson.co.th)