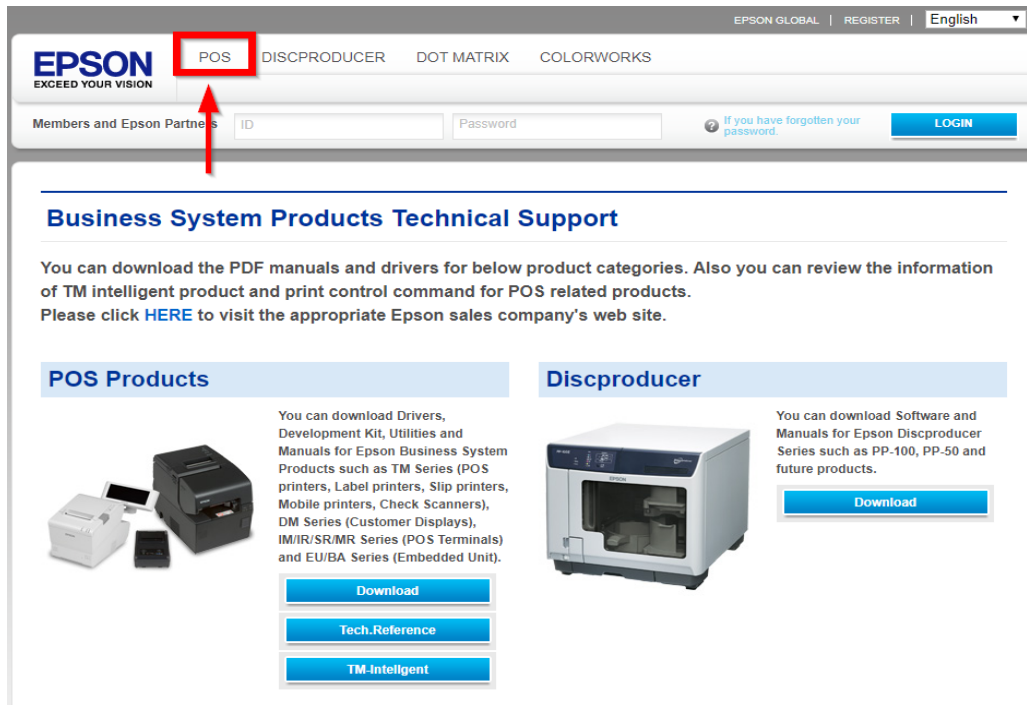


หัวข้อ : วิธีการติดตั้งไดรเวอร์เครื่องพิมพ์ เชื่อมต่อแบบ USB สำหรับ Windows  
รุ่นที่รองรับ : **TM-T82III**

หมายเหตุ : หากไม่มีไดรเวอร์เครื่องพิมพ์ สามารถเข้าไปดาวน์โหลดได้ที่ [www.epson-pos.com](http://www.epson-pos.com)

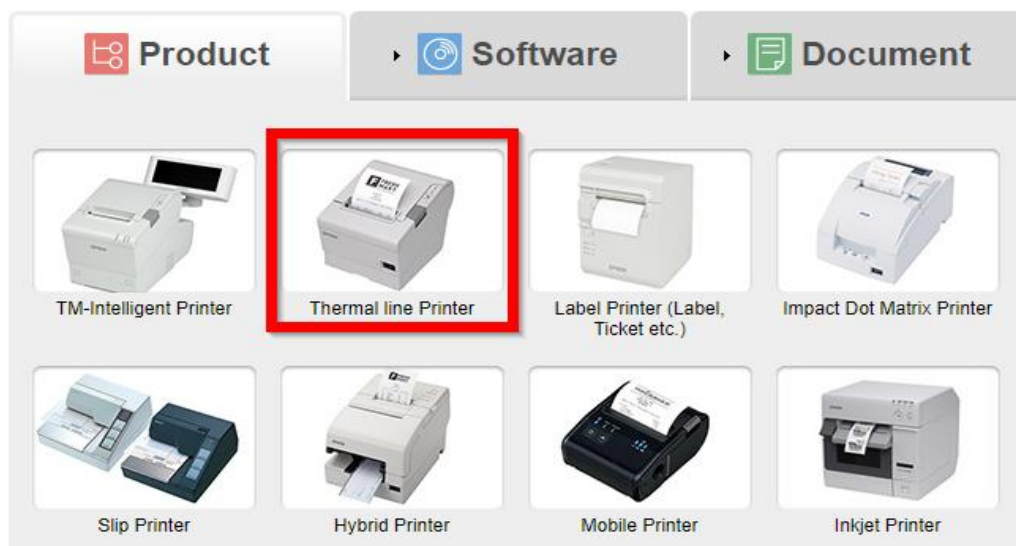
### 1. วิธีการดาวน์โหลดไดรเวอร์

1. เข้าไปที่ [www.epson-pos.com](http://www.epson-pos.com)
2. จะปรากฏหน้าต่างดังภาพด้านล่าง คลิกที่ **POS**



3. คลิกเลือก **Thermal line Printer**

### Category

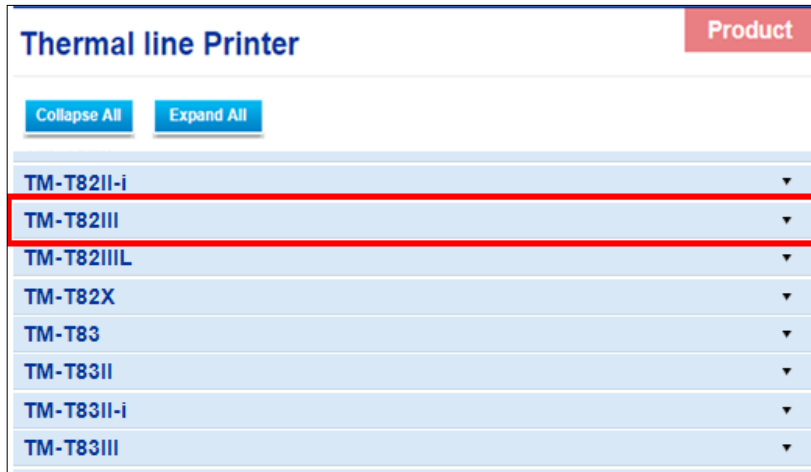


**Call Center**  
0-2685-9899

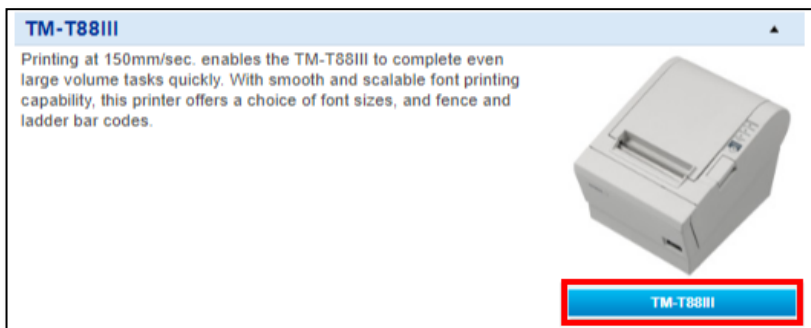
- สามารถสอบถามข้อมูลเพิ่มเติมทางอีเมลได้ที่ [support@eth.epson.co.th](mailto:support@eth.epson.co.th)
- เวลาทำการ : วันจันทร์ – ศุกร์ เวลา 8.30 – 17.30 น. ยกเว้นวันหยุดนักขัตฤกษ์
- [www.epson.co.th](http://www.epson.co.th)

หัวข้อ : วิธีการติดตั้งไดรเวอร์เครื่องพิมพ์ เชื่อมต่อแบบ USB สำหรับ Windows  
รุ่นที่รองรับ : **TM-T82III**

4. คลิกเลือกรุ่นเครื่องพิมพ์ **TM-T82III**



5. จะปรากฏหน้าต่างดังภาพ คลิกที่ **TM-T82III** อีกครั้ง



6. คลิกที่ **Windows Printer Driver**



**Call Center**  
0-2685-9899

- สามารถสอบถามข้อมูลเพิ่มเติมทางอีเมลได้ที่ [support@eth.epson.co.th](mailto:support@eth.epson.co.th)
- เวลาทำการ : วันจันทร์ – ศุกร์ เวลา 8.30 – 17.30 น. ยกเว้นวันหยุดนักขัตฤกษ์
- [www.epson.co.th](http://www.epson.co.th)

หัวข้อ : วิธีการติดตั้งไดรเวอร์เครื่องพิมพ์ เชื่อมต่อแบบ USB สำหรับ Windows  
รุ่นที่รองรับ : **TM-T82III**

7. คลิกที่ **Download page** ดังภาพ

**TM-T88III** Product

[Collapse All](#) [Expand All](#)

**Software**

**Windows Printer Driver**

EPSON Advanced Printer Driver (for English model) Ver.4.56dE	<a href="#">Download page</a>
EPSON Advanced Printer Driver (for Simplified Chinese model) Ver.4.56dSC	<a href="#">Download page</a>
EPSON Advanced Printer Driver Delete Temp Tool Ver.1.00	<a href="#">Download page</a>
EPSON Advanced Printer Driver Update Tool	<a href="#">Download page</a>
EPSON Advanced Printer Driver for TM Series Ver.3.04E	<a href="#">Download page</a>
EPSON Advanced Printer Driver for TM Series Ver.3.01gSC	<a href="#">Download page</a>
EPSON Advanced Printer Driver for TM Series Ver.3.01gTC	<a href="#">Download page</a>

8. จะปรากฏหน้าต่างดังภาพ คลิกที่ **Accept** หลังจากนั้นคลิก **Download**

**Notes on downloading**

**IMPORTANT!**  
BEFORE DOWNLOADING SOFTWARE, DOCUMENT OR OTHER CONTENTS ON THIS WEBSITE (the "Software"), YOU NEED TO REVIEW AND AGREE TO THE TERMS AND CONDITIONS SET FORTH BELOW, AND YOU MUST FOLLOW THE TERMS AND CONDITIONS WHEN YOU USE THE SOFTWARE.

- Please review and agree to the license agreement, README or other documents that the Software contains carefully before Installing or using the Software.
- You agree to use the Software only with the corresponding Epson brand products.
- You acknowledge and agree that the use of the Software is at your sole risk. THE SOFTWARE IS PROVIDED "AS IS" AND WITHOUT ANY WARRANTY OF ANY KIND. EPSON AND ITS SUPPLIERS DO NOT AND CANNOT WARRANT THE PERFORMANCE OR RESULTS YOU MAY OBTAIN BY USING THE SOFTWARE.
- You agree not to modify, adapt or translate the Software and further agree not to attempt to reverse engineer, decompile, disassemble or otherwise attempt to discover the source code of the Software.
- You agree that the Software will not be shipped, transferred or exported into any country or used in any manner prohibited by the applicable export laws, restrictions or regulations.

**Accept**

**Download**

File Name: EPSON Advanced Printer Driver Ver.4.56dE  
APD\_456dEWM.zip  
File size: 87,698KB

[Download...](#)



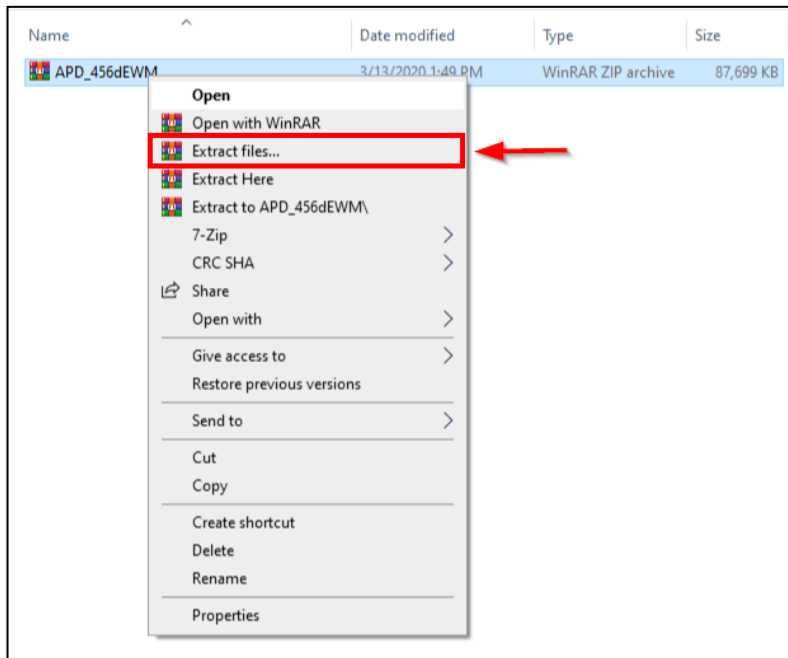
**Call Center**  
0-2685-9899

- สามารถสอบถามข้อมูลเพิ่มเติมทางอีเมลได้ที่ [support@eth.epson.co.th](mailto:support@eth.epson.co.th)
- เวลาทำการ : วันจันทร์ – ศุกร์ เวลา 8.30 – 17.30 น. ยกเว้นวันหยุดนักขัตฤกษ์
- [www.epson.co.th](http://www.epson.co.th)

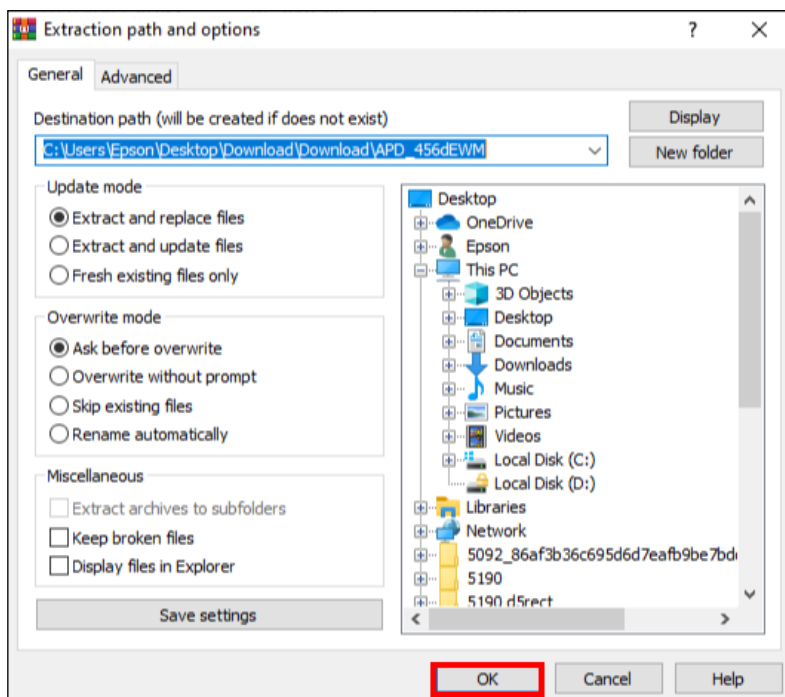
หัวข้อ : วิธีการติดตั้งไดรเวอร์เครื่องพิมพ์ เชื่อมต่อแบบ USB สำหรับ Windows  
รุ่นที่รองรับ : TM-T82III

## 2. วิธีการติดตั้งไดรเวอร์เครื่องพิมพ์เชื่อมต่อแบบ USB

1. เมื่อดาวโหลดเสร็จแล้ว ให้ทำการแตกไฟล์ที่ดาวโหลดมาก่อน โดยคลิกขวาที่ไฟล์ แล้วเลือก **แยกไฟล์** หรือ **Extract files**



2. จะขึ้นหน้าต่างดังภาพ คลิก **OK**



หัวข้อ : วิธีการติดตั้งไดรเวอร์เครื่องพิมพ์ เชื่อมต่อแบบ USB สำหรับ Windows  
รุ่นที่รองรับ : **TM-T82III**

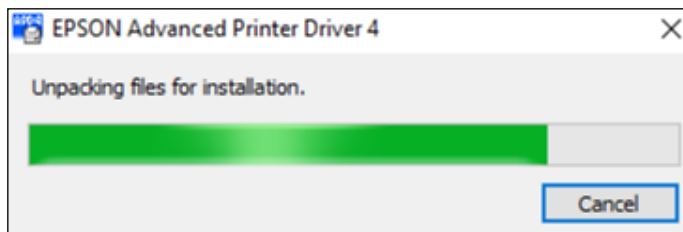
3. เมื่อแตกไฟล์เสร็จแล้ว คลิกเข้าไปในโฟลเดอร์ที่แสดงขึ้นมา

Name	Date modified	Type	Size
APD_456dEWM	3/13/2020 1:53 PM	File folder	
APD_456dEWM	3/13/2020 1:49 PM	WinRAR ZIP archive	87,699 KB

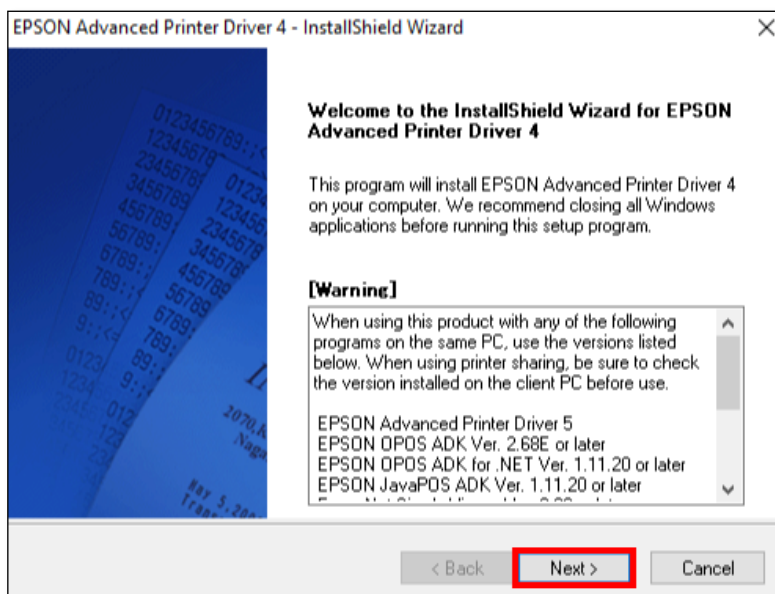
4. ดับเบิลคลิก ตัวติดตั้ง ดังภาพ

Name	Date modified	Type	Size
APD_456dE	7/31/2017 4:56 AM	Application	50,701 KB
APD4_Install_E_RevU	11/25/2013 4:55 AM	Adobe Acrobat D...	5,008 KB
APD4_READMEUS	7/31/2017 4:56 AM	Text Document	30 KB
APDMANE_U	5/13/2016 4:56 AM	Application	34,244 KB

5. จะแสดงหน้าต่างดังภาพ รอสักครู่

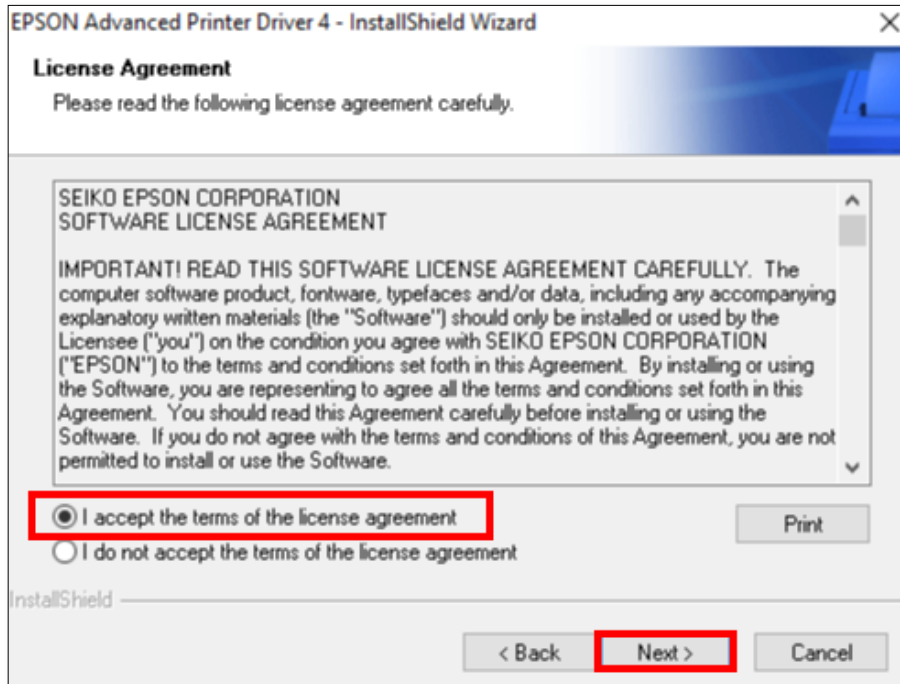


6. คลิก **Next**

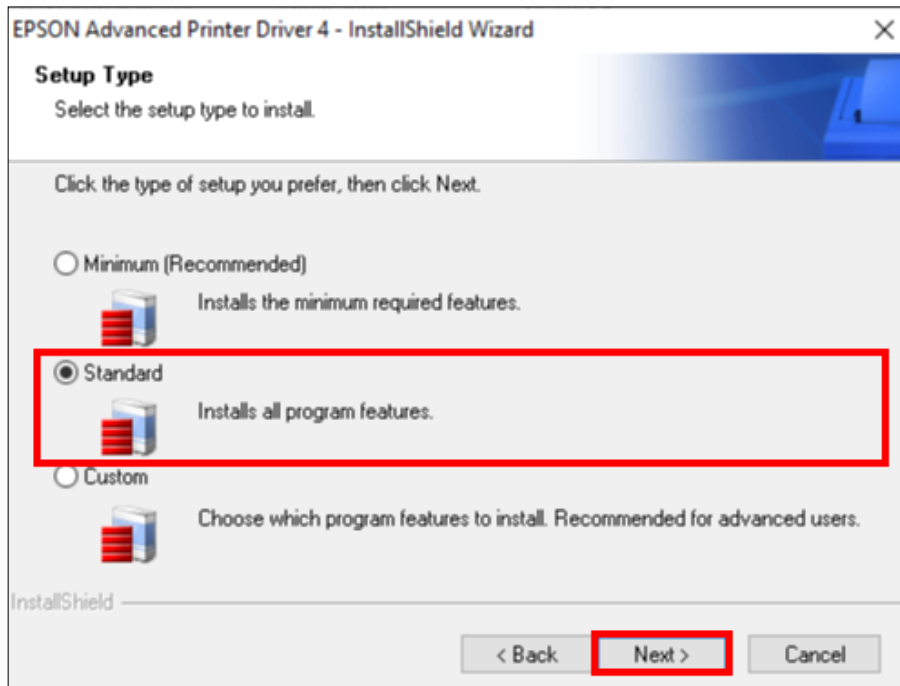


หัวข้อ : วิธีการติดตั้งไดรเวอร์เครื่องพิมพ์ เชื่อมต่อแบบ USB สำหรับ Windows  
รุ่นที่รองรับ : TM-T82III

7. คลิก **I accept the terms of the license agreement** เสร็จแล้ว คลิก **Next**



8. คลิก **Standard** หลังจากนั้น คลิก **Next**



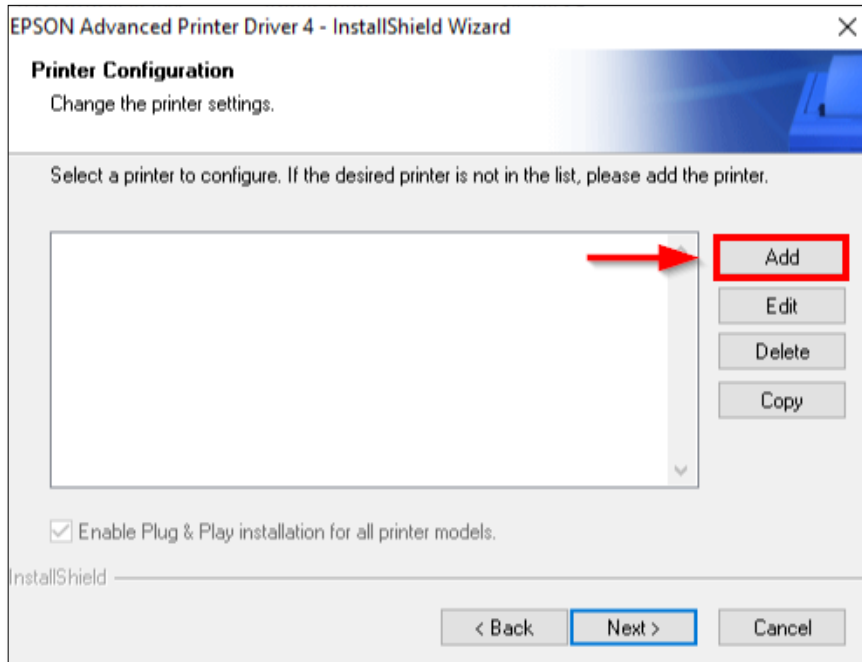
**Call Center**  
0-2685-9899

- สามารถสอบถามข้อมูลเพิ่มเติมทางอีเมลได้ที่ [support@eth.epson.co.th](mailto:support@eth.epson.co.th)
- เวลาทำการ : วันจันทร์ – ศุกร์ เวลา 8.30 – 17.30 น. ยกเว้นวันหยุดนักขัตฤกษ์
- [www.epson.co.th](http://www.epson.co.th)



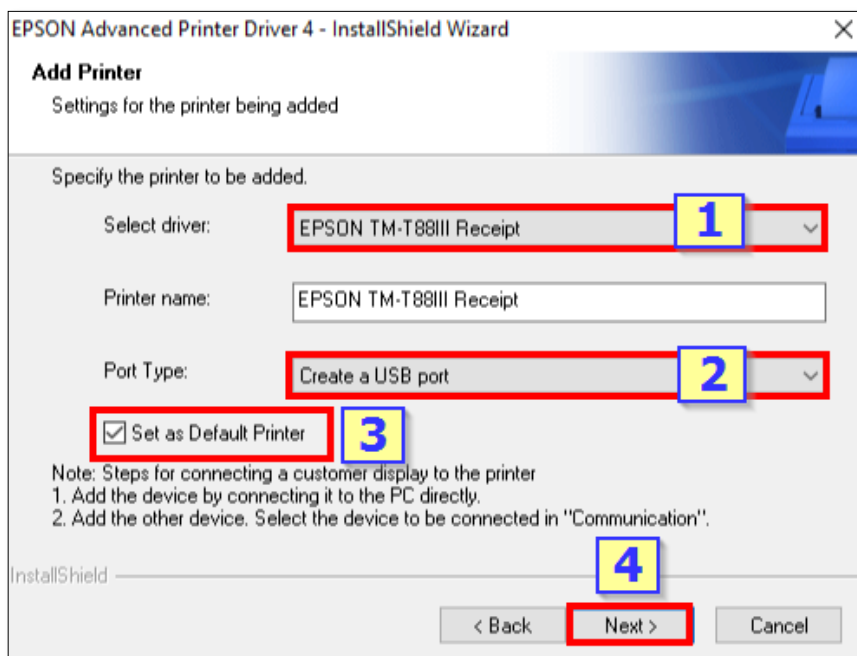
หัวข้อ : วิธีการติดตั้งไดรเวอร์เครื่องพิมพ์ เชื่อมต่อแบบ USB สำหรับ Windows  
รุ่นที่รองรับ : **TM-T82III**

## 9. คลิก **Add**



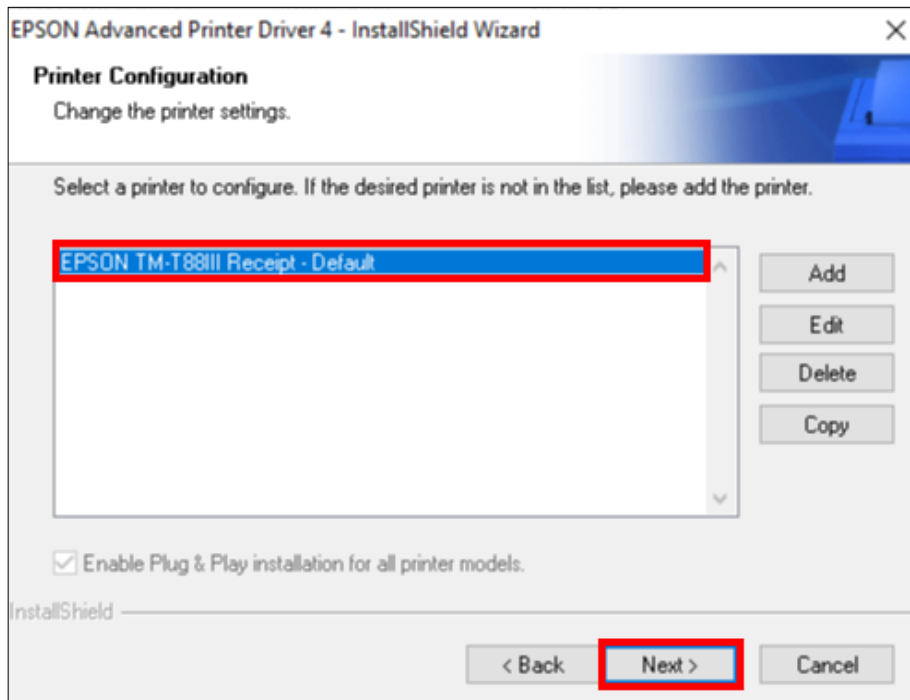
## 10. คลิกเลือกการตั้งค่าดังภาพ คือ

1. Select driver : **EPSON TM-T88III Receipt**
2. Port Type : **Create a USB port**
3. คลิก : **Set as Default Printer** (กรณีต้องการตั้งค่าให้เป็นเครื่องพิมพ์หลัก)
4. คลิก : **Next**

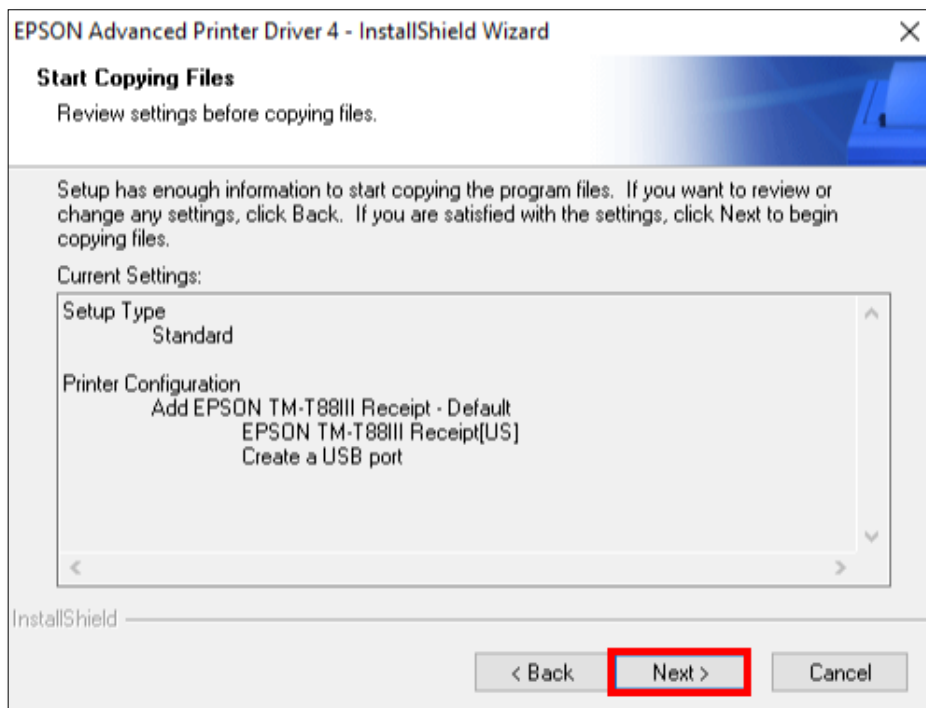


หัวข้อ : วิธีการติดตั้งไดรเวอร์เครื่องพิมพ์ เชื่อมต่อแบบ USB สำหรับ Windows  
รุ่นที่รองรับ : **TM-T82III**

11. จะแสดงชื่อเครื่องพิมพ์ คลิก **ชื่อเครื่องพิมพ์** หลังจากนั้น คลิก **Next**



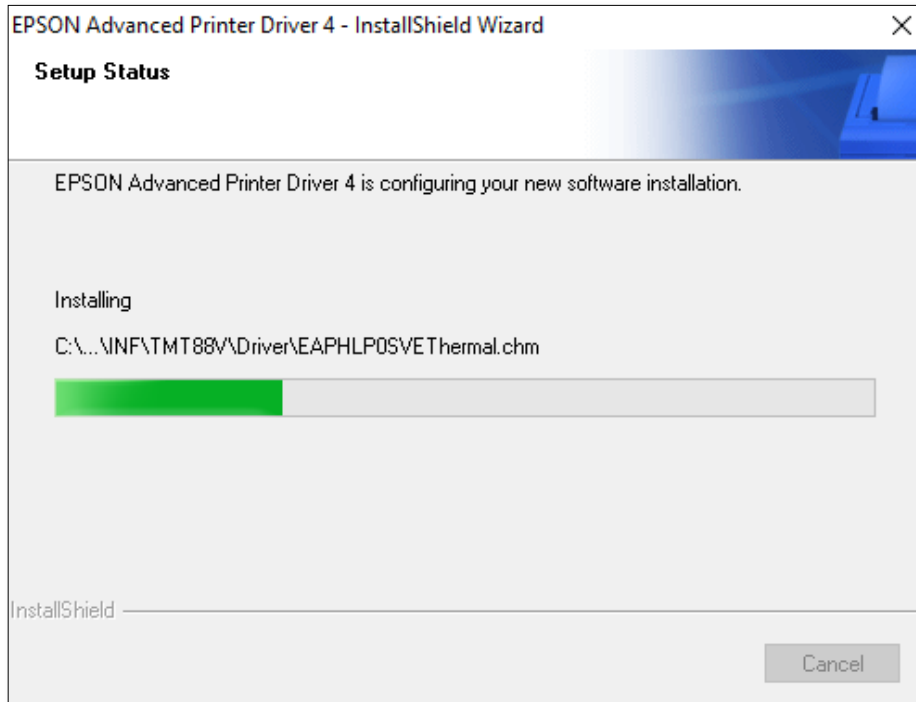
12. คลิก **Next**





หัวข้อ : วิธีการติดตั้งไดรเวอร์เครื่องพิมพ์ เชื่อมต่อแบบ USB สำหรับ Windows  
รุ่นที่รองรับ : **TM-T82III**

13. จะแสดงหน้าต่าง กำลังติดตั้ง รอสักครู่



14. แสดงหน้าต่างดังภาพ คือการตั้งค่าเสร็จสมบูรณ์ คลิก **Finish** เพื่อเสร็จสิ้นการติดตั้งไดรเวอร์

