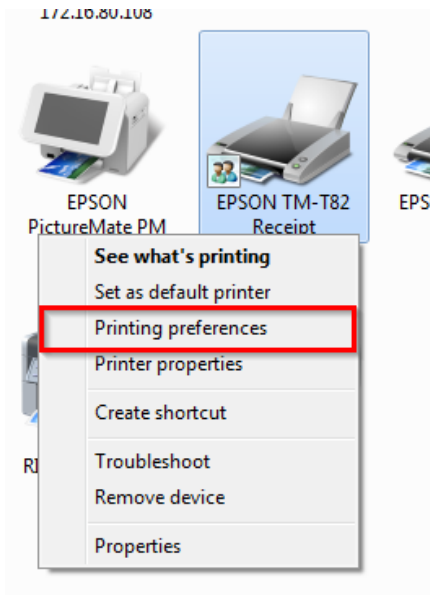
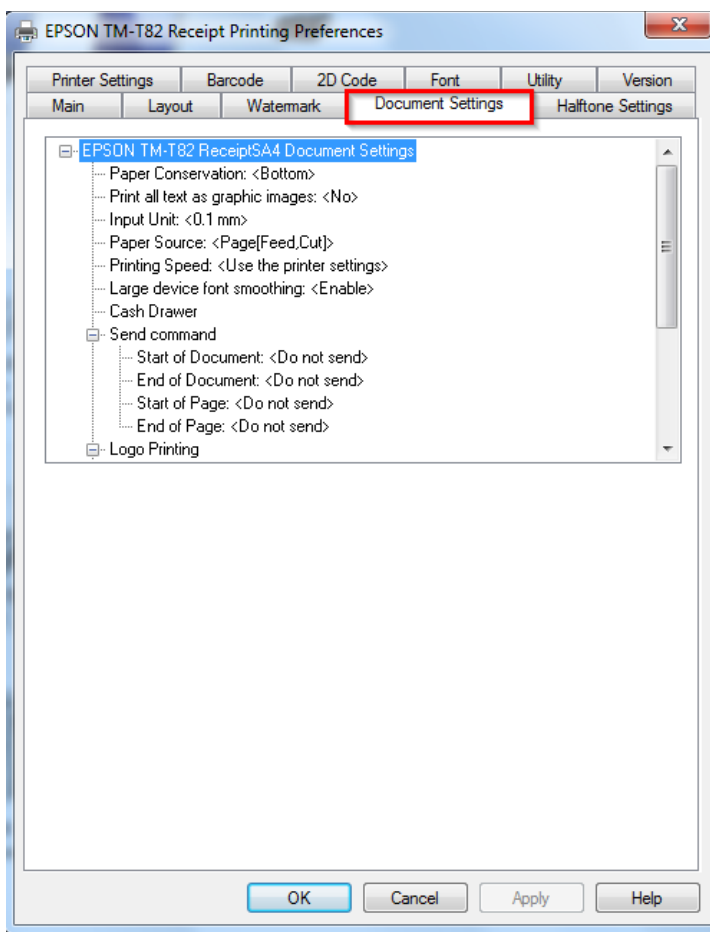


วิธีการเพิ่มและการบันทึกไฟล์โลโก้ TM Printer_Ver.4.4.5 สำหรับ Windows

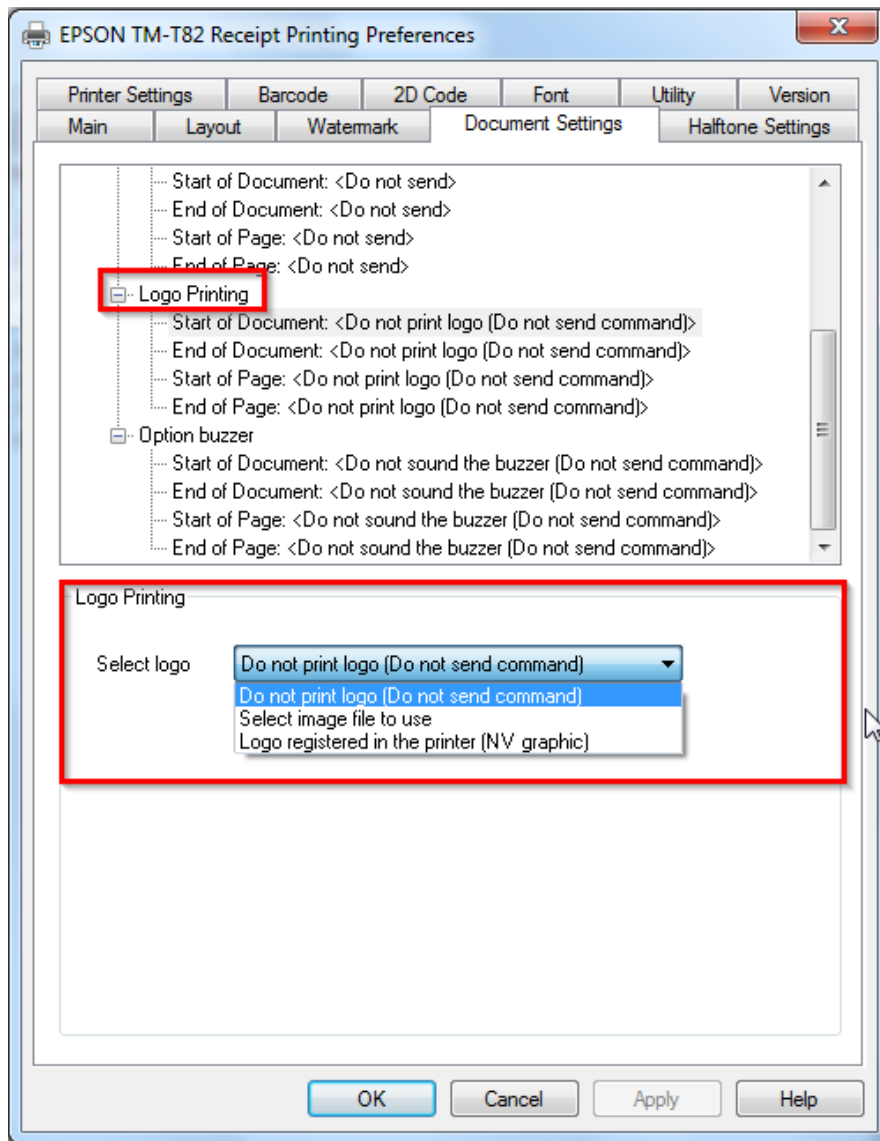
1.ไปที่ Start → Devices and Printers หรือ Printers and Faxes → คลิกขวาที่เครื่องพิมพ์ เลือก Printing preferences



2.เลือก Document Settings



3.เลือก Logo Printing



Logo Printing

Start of Document : เริ่มต้นของเอกสาร

End of Document : ส่วนท้ายของเอกสาร

Start of Page : เริ่มต้นของหน้า

End of Page : ส่วนท้ายของหน้า

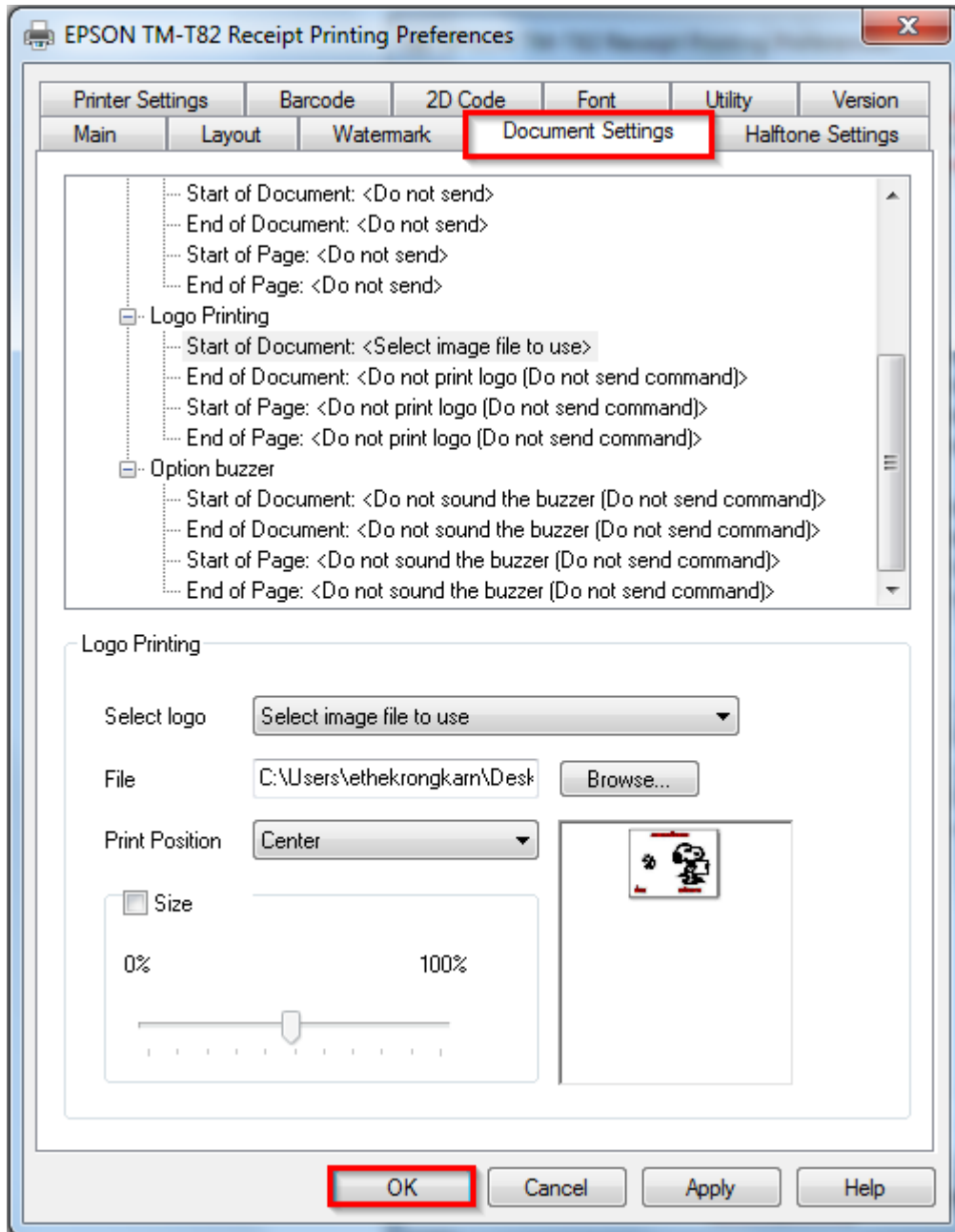
Select logo

Do not print logo (Do not send command) : ไม่พิมพ์โลโก้

Select image file to use : ให้เลือกรูปภาพที่จะทำโลโก้

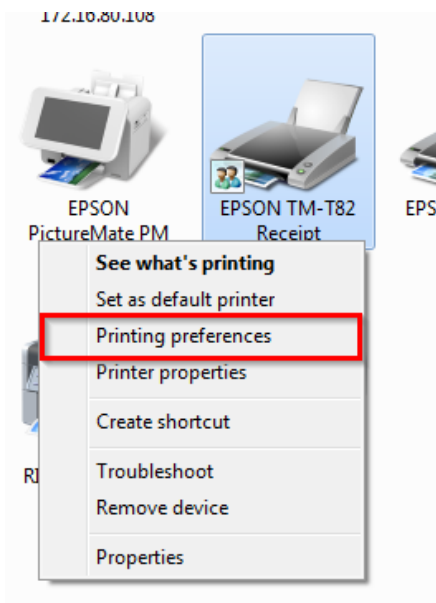
Logo registered in the printer (NV graphic) : เลือกโลโก้ที่บันทึกไว้ที่เครื่อง
(วิธีการบันทึกไฟล์โลโก้ หัวข้อด้านล่าง)

4. หากเลือกหัวข้อ **Select image file to use** ให้ **Browse...** ไปยังโฟลเดอร์ที่ไฟล์โลโก้ (ไฟล์โลโก้จะต้องเป็นนามสกุลไฟล์ **Bitmap** เท่านั้น) สามารถเลือกตำแหน่งพิมพ์โลโก้ได้จาก **Print Position** และสามารถปรับขนาดโลโก้ได้จาก **Size** เมื่อตั้งค่าเสร็จ คลิก **OK**

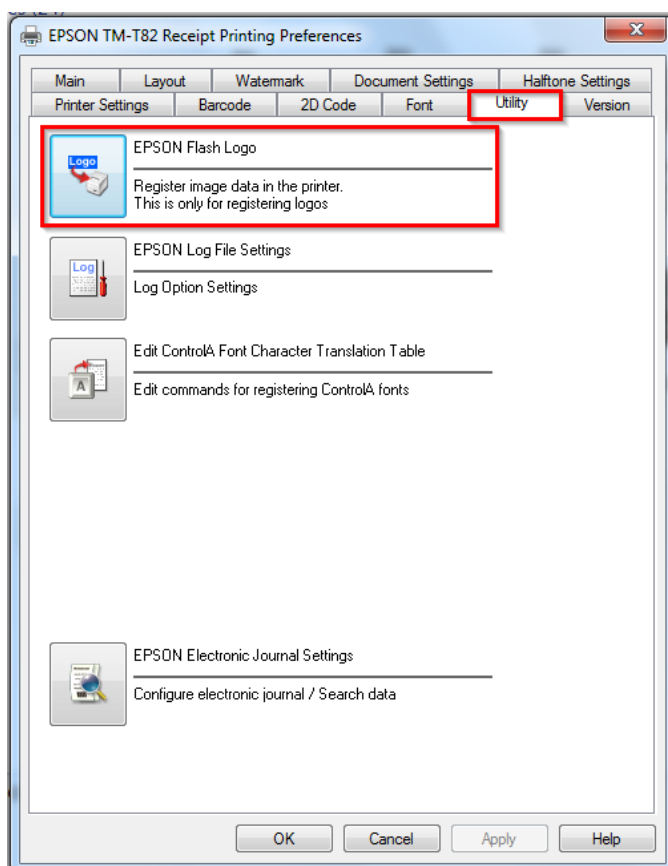


วิธีการบันทึกไฟล์โลโก้ที่เครื่องพิมพ์

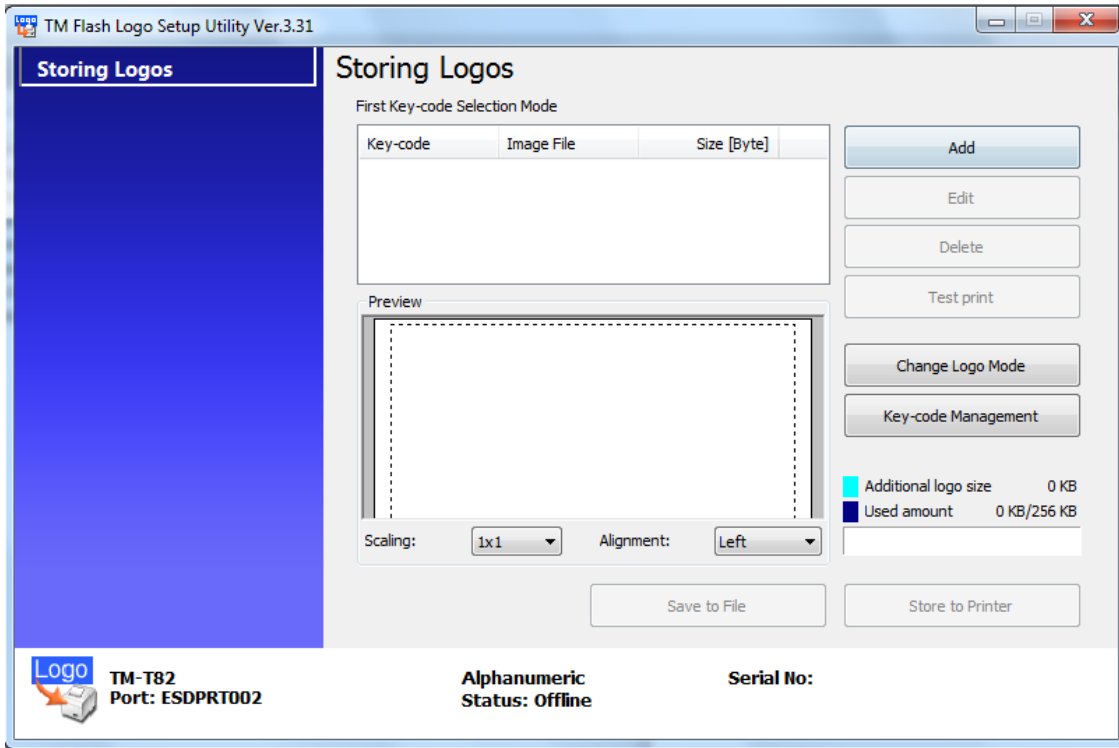
1.ไปที่ **Start** → **Devices and Printers** หรือ **Printers and Faxes** → คลิกขวาที่เครื่องพิมพ์
เลือก **Printing preferences**



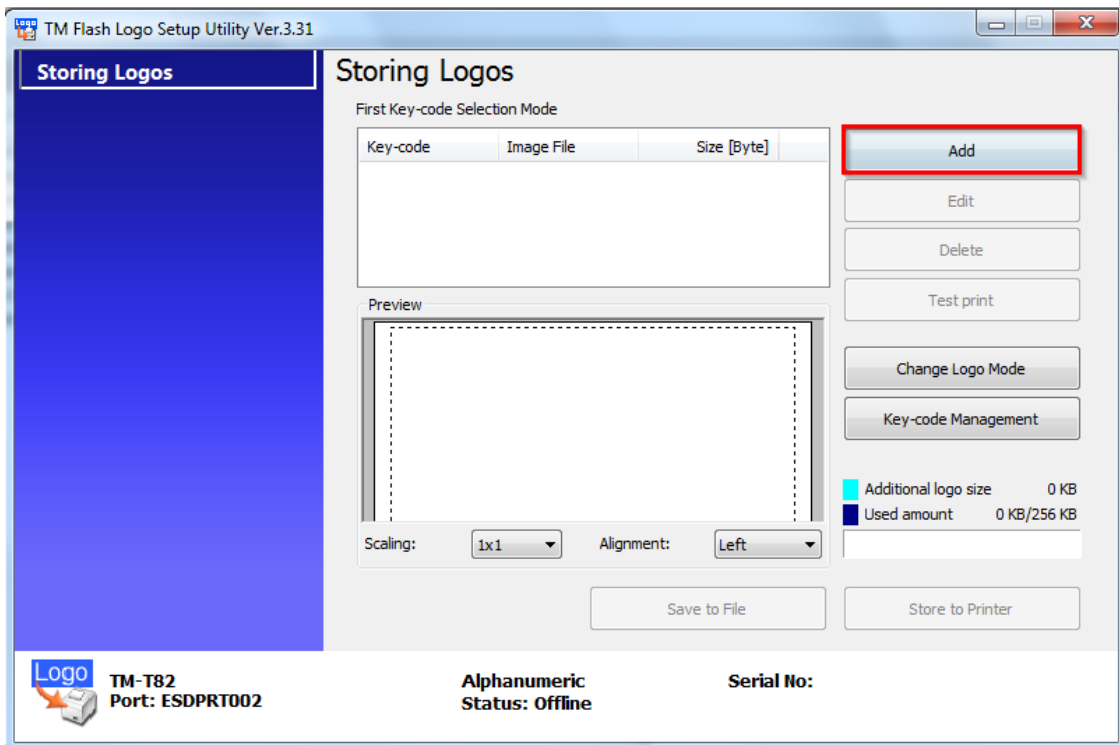
2.เลือก **Utility** → **EPSON Flash Logo**



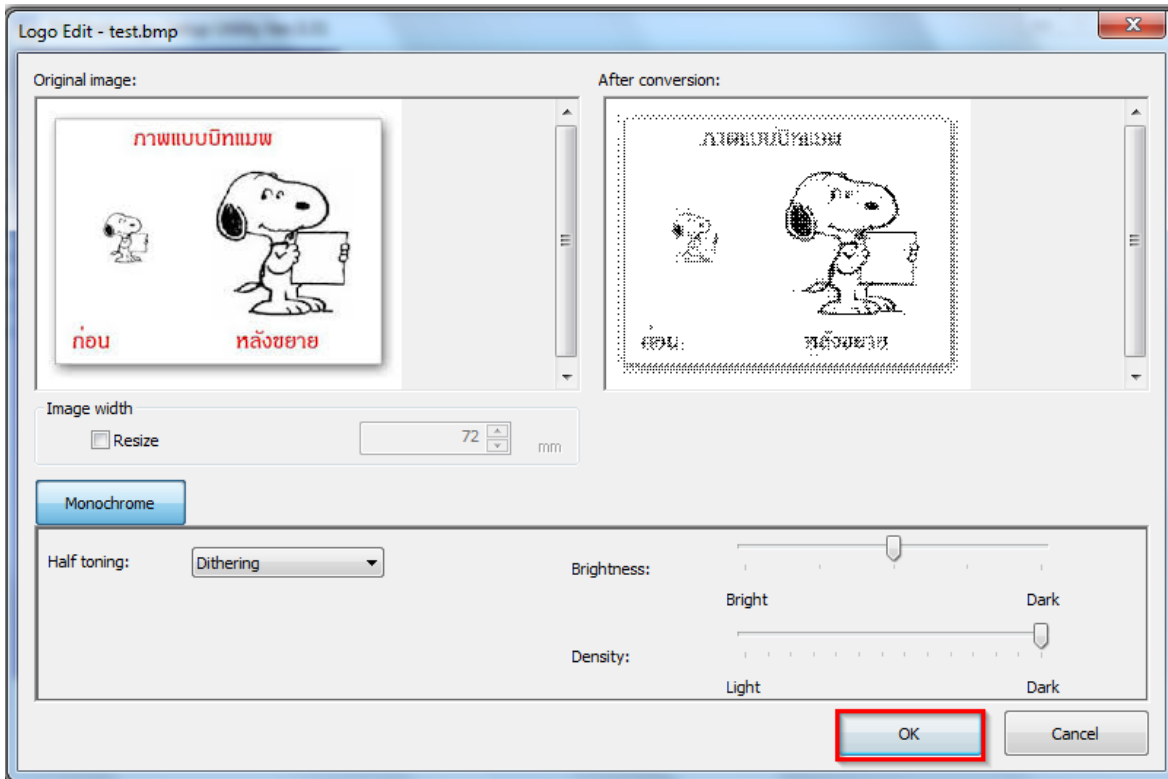
3. จะปรากฏหน้าต่างดังรูปภาพ



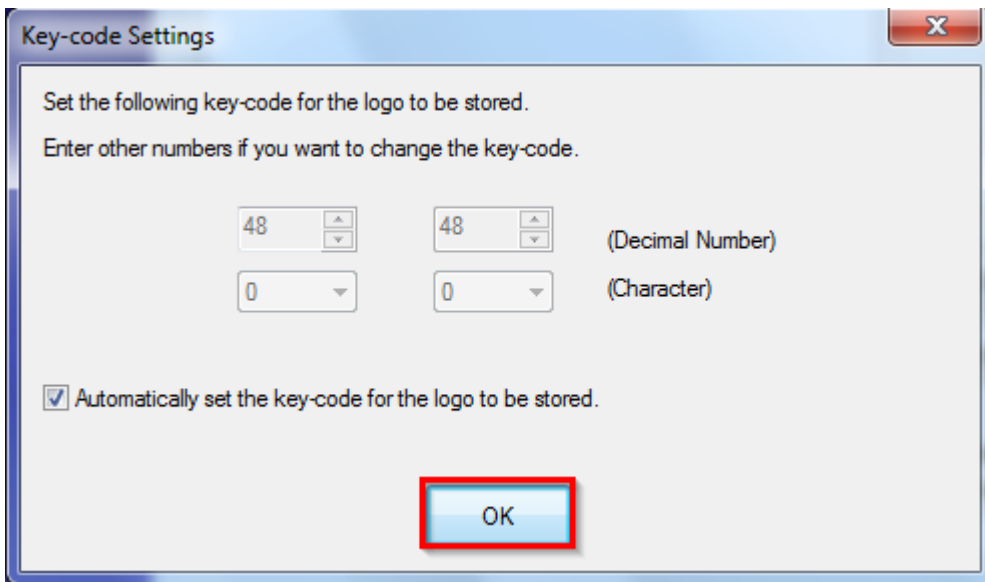
4. เลือก Add และ Brows... ไปยังไฟล์โลโก้ (ไฟล์โลโก้จะต้องเป็นนามสกุลไฟล์ Bitmap เท่านั้น)



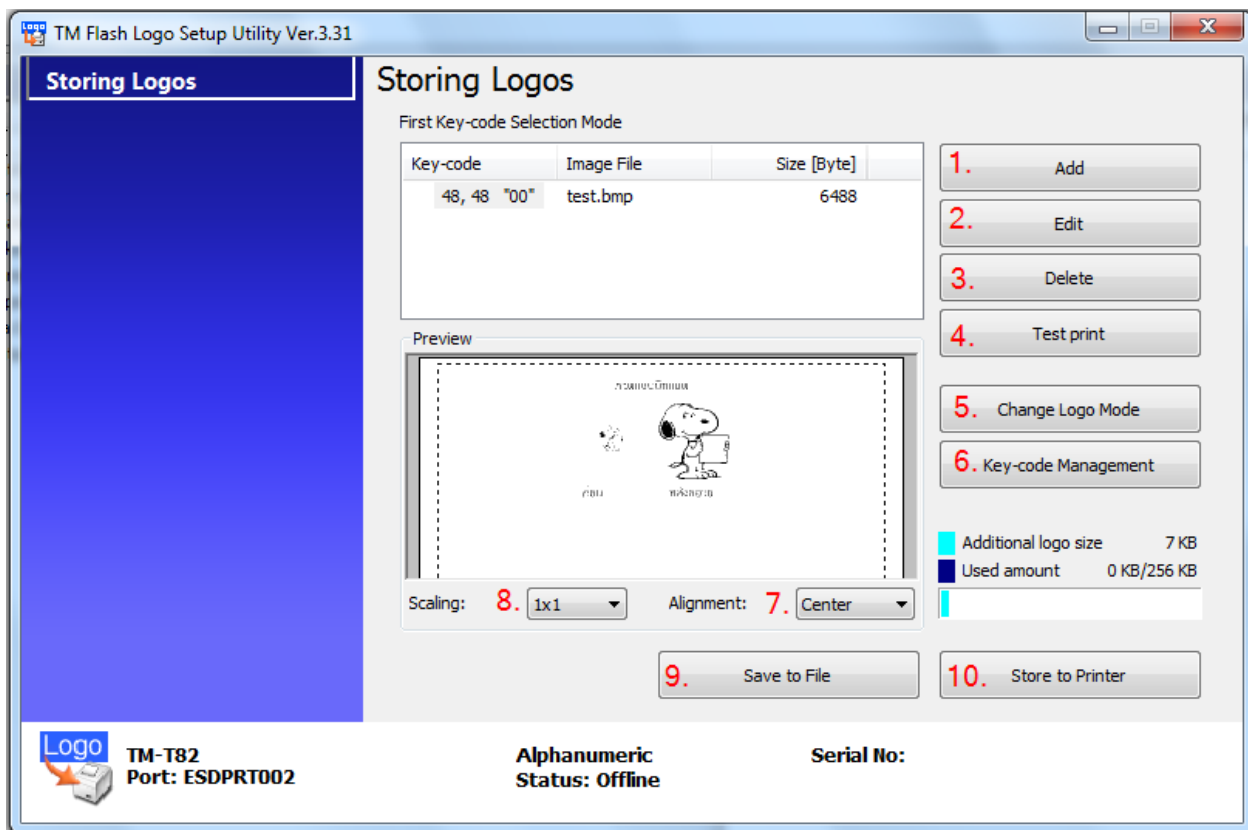
5.จะปรากฏหน้าต่างให้แก้ไขเพิ่มเติม เช่น ย่อขนาด ปรับความสว่าง ความเข้ม และเลือก OK



6.เลือก OK



7. จะปรากฏหน้าต่างดังกล่าว



1.เพิ่มโลโก้

2.แก้ไข

3.ลบ

4.ทดสอบการพิมพ์โลโก้

5.เปลี่ยนโหมดโลโก้

6.ตั้งค่า คีย์โค้ด

7.ตั้งค่าโลโก้

8.ตั้งค่าสเกล

9.บันทึกไฟล์โลโก้ที่เครื่องคอมพิวเตอร์

10.บันทึกไฟล์โลโก้ที่เครื่องพิมพ์