

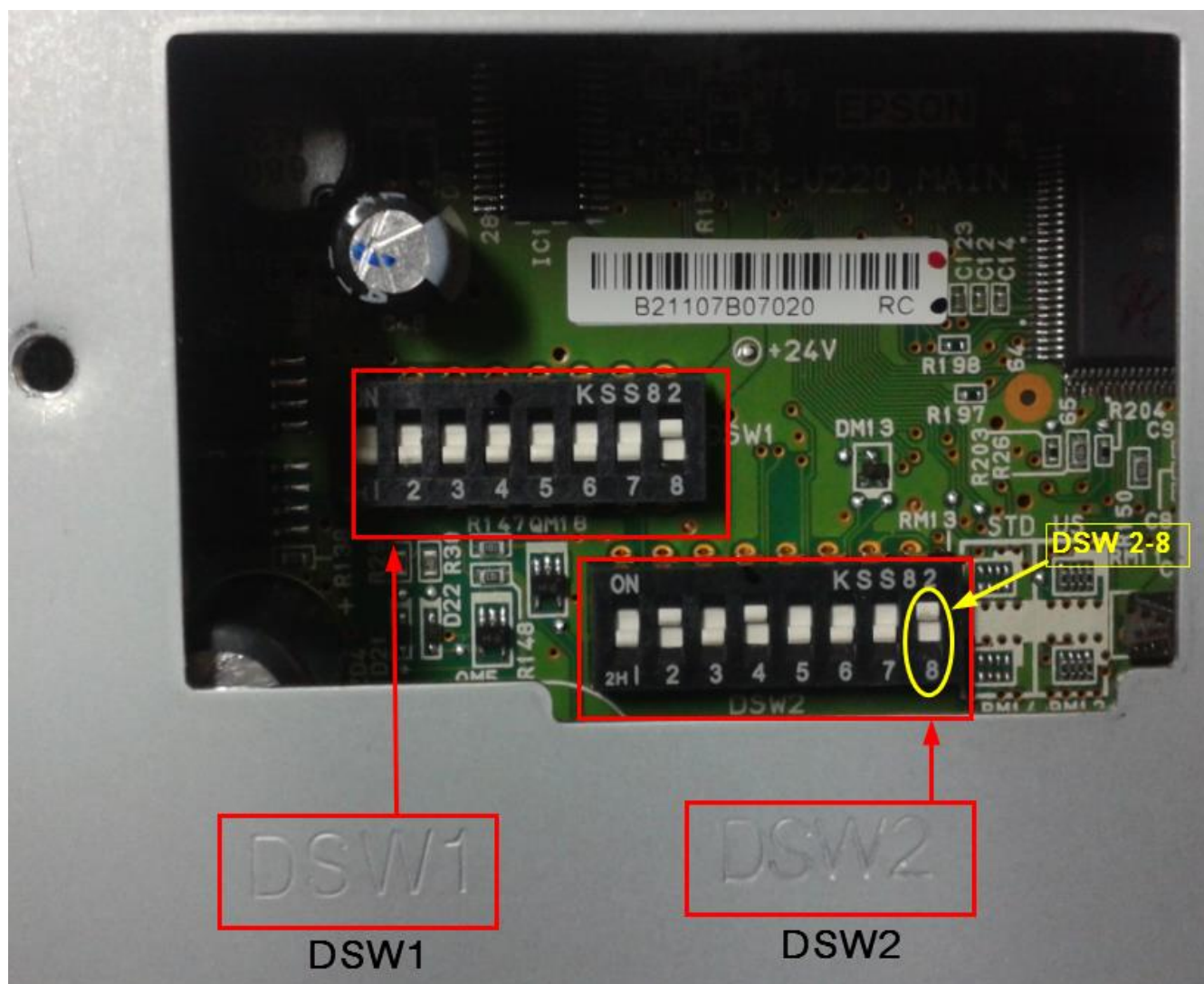
หัวข้อ : การเชื่อมต่อ TM ผ่านระบบเครือข่าย (Lan)
 รองรับปริ้นเตอร์รุ่น : TM-U220 /TM-T81/TM-T88IV
 รองรับระบบปฏิบัติการ : Windows XP

การเชื่อมต่อ TM ผ่านระบบเครือข่าย (Lan)

1. ทำการเปลี่ยน Dip Switch เครื่องพิมพ์

**** หมายเหตุ :** หากต้องการเปลี่ยนค่า Dip Switch จำเป็นจะต้อง ปิดเครื่องพิมพ์ก่อนทุกครั้ง

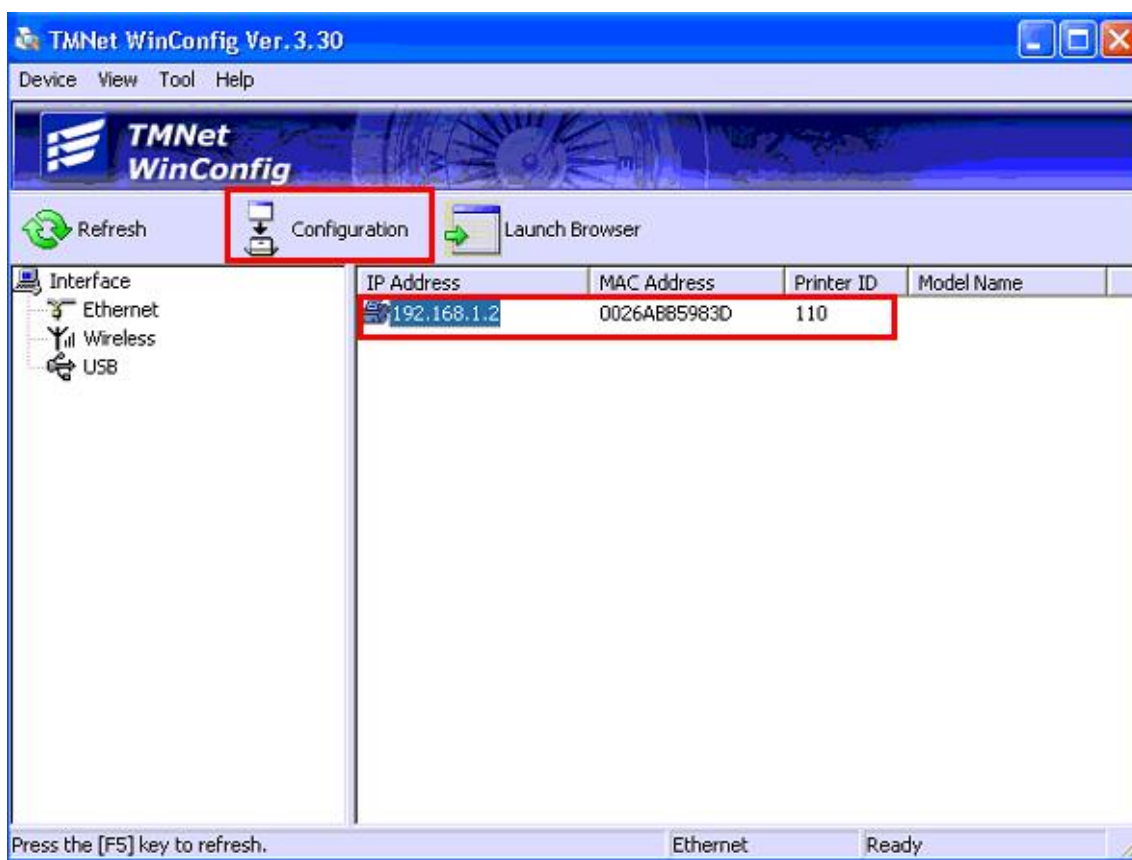
- Dip Switch แถวที่ 2 ตัวที่ 8 ให้เป็น On
 (Switch ตัวอื่นๆ ที่นอกเหนือจากตัวที่ 2-8 การปรับตั้งค่านั้นขึ้นอยู่กับการใช้งานกับโปรแกรม)



หัวข้อ : การเชื่อมต่อ TM ผ่านระบบเครือข่าย (Lan)
 รองรับปริ้นเตอร์รุ่น : TM-U220 /TM-T81/TM-T88IV
 รองรับระบบปฏิบัติการ : Windows XP

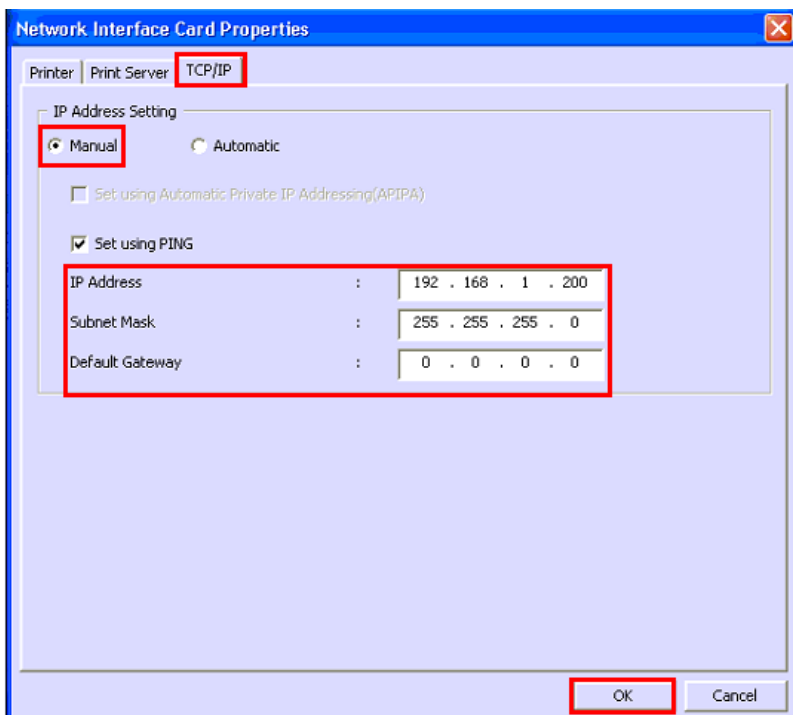
2.การ IP Address ให้กับเครื่องพิมพ์ โดยผ่านโปรแกรม TM Net WinConfig

- 1.เข้าโปรแกรม **TM Net WinConfig** โดยโปรแกรมนี้สามารถดาวน์โหลดได้จาก www.epson-pos.com
2. เมื่อทำการเชื่อมต่อสายสัญญาณเรียบร้อยแล้วจึงเปิดใช้งานโปรแกรม TM Net ขึ้นมา โปรแกรมจะทำการค้นหา IP Address ของเครื่องพิมพ์ อัตโนมัติ
3. ตามปกติแล้วหลังจากที่โปรแกรมพบตัวเครื่องจะมีไอคอนเครื่องพิมพ์รุ่นดังกล่าวปรากฏ ขึ้นมาแต่จะมีสัญลักษณ์ของรูปเครื่องเป็นสีแดง ให้คลิกเลือกที่ชื่อรุ่น จากนั้นคลิกปุ่ม **"Configuration"**

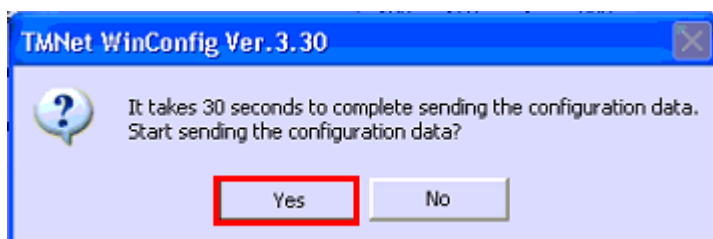


หัวข้อ : การเชื่อมต่อ TM ผ่านระบบเครือข่าย (Lan)
 รองรับปริ้นเตอร์รุ่น : TM-U220 /TM-T81/TM-T88IV
 รองรับระบบปฏิบัติการ : Windows XP

4. เลือกแท็บ "TCP/IP" จากนั้นเลือก " Manual "
 จากนั้นใส่ "IP Address" ให้เครื่องพิมพ์ให้อยู่ในวง Lan เดียวกันที่ให้ได้ จากนั้นคลิก "OK" สิ้นสุดการติดตั้ง



5. คลิก "Yes"



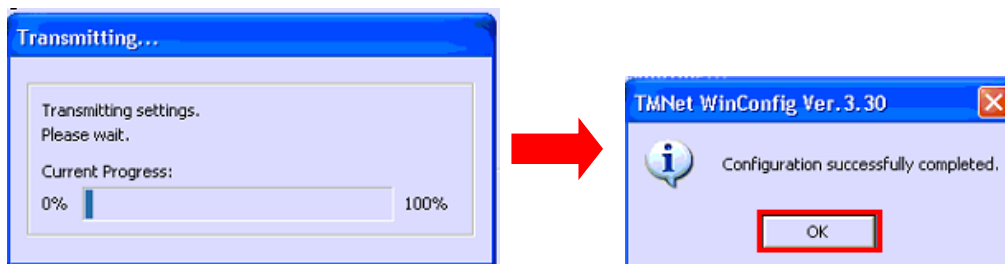
6. คลิก "OK"



- สอบถามข้อมูลการใช้งานผลิตภัณฑ์และบริการ โทร.0-2685-9899
- เวลาทำการ : วันจันทร์ – ศุกร์ เวลา 8.30 – 17.30 น.ยกเว้นวันหยุดนักขัตฤกษ์
- www.epson.co.th

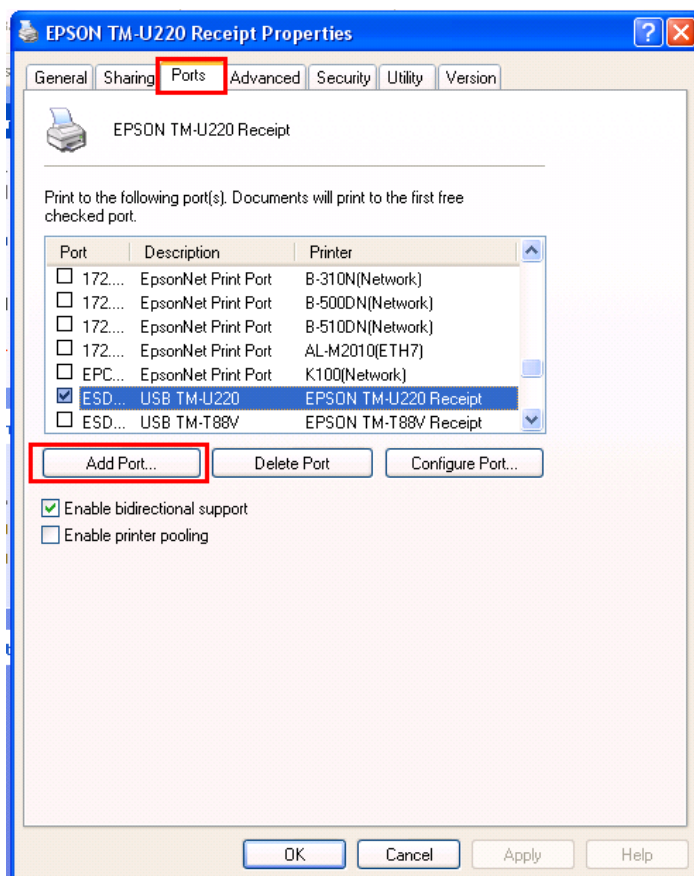
- หัวข้อ : การเชื่อมต่อ TM ผ่านระบบเครือข่าย (Lan)
 รองรับปริ้นเตอร์รุ่น : TM-U220 /TM-T81/TM-T88IV
 รองรับระบบปฏิบัติการ : Windows XP

7. จะปรากฏหน้าต่างต่าง ดังรูป จากนั้น คลิก **"OK"**



3.การเปลี่ยน IP address ของเครื่องพิมพ์ให้อยู่ในวงLANที่ใช้ได้โดย

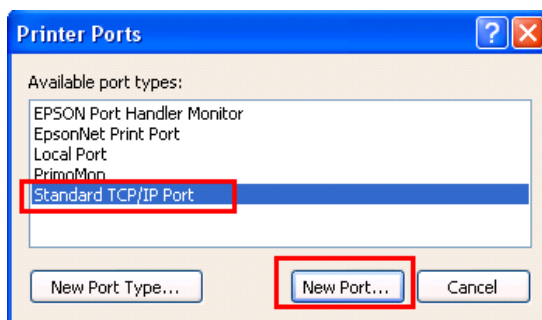
- 1.คลิก **"Start"** เลือก **"Printer and faxes"**
- 2.คลิกขวาที่ชื่อรุ่นพิมพ์ กด **"Properties"**
- 3.คลิกที่ **"Port"** เลือก **"Add Port"**



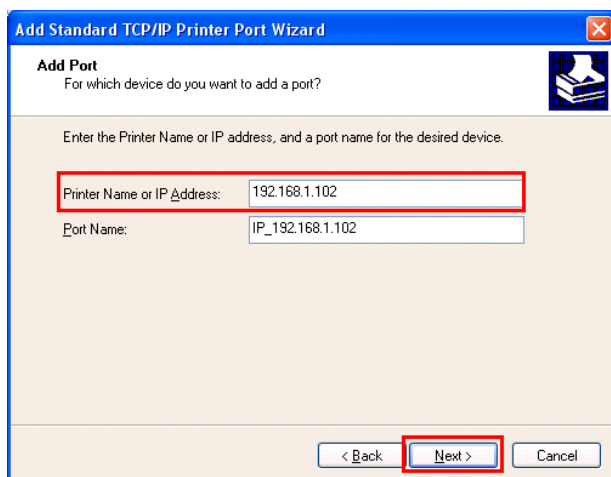
- สอบถามข้อมูลการใช้งานผลิตภัณฑ์และบริการ โทร.0-2685-9899
- เวลาทำการ : วันจันทร์ – ศุกร์ เวลา 8.30 – 17.30 น.ยกเว้นวันหยุดนักขัตฤกษ์
- www.epson.co.th

หัวข้อ : การเชื่อมต่อ TM ผ่านระบบเครือข่าย (Lan)
 รองรับปริ้นเตอร์รุ่น : TM-U220 /TM-T81/TM-T88IV
 รองรับระบบปฏิบัติการ : Windows XP

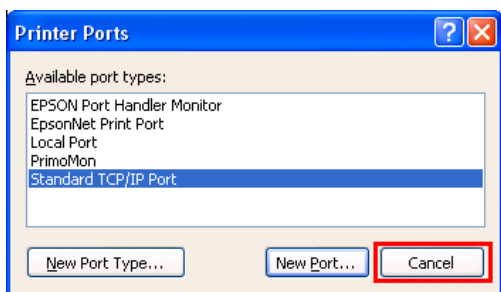
4.คลิก **"Standard TCP/IP Port"** คลิก **New port**



5.แล้วใส่ **"IP Address"** (เป็น IP ของเครื่องพิมพ์) คลิก **"Next "** จากนั้นคลิก **"Finish"**



6. จากนั้น จะกลับไปหน้าจอต่าง Standard TCP/IP Port ให้กด **"Cancel "**



7.จากนั้นจะกลับมาที่หน้าแรก คลิกที่ **"Apply "** และ คลิก **"OK "**

