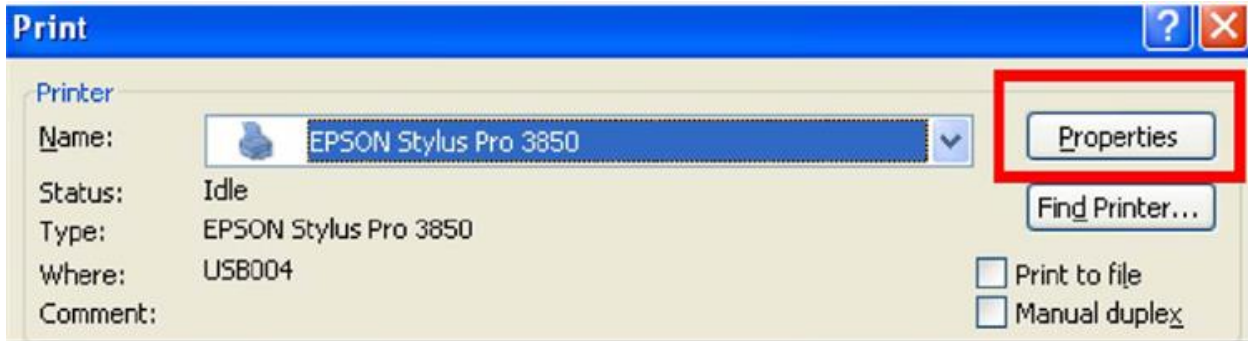


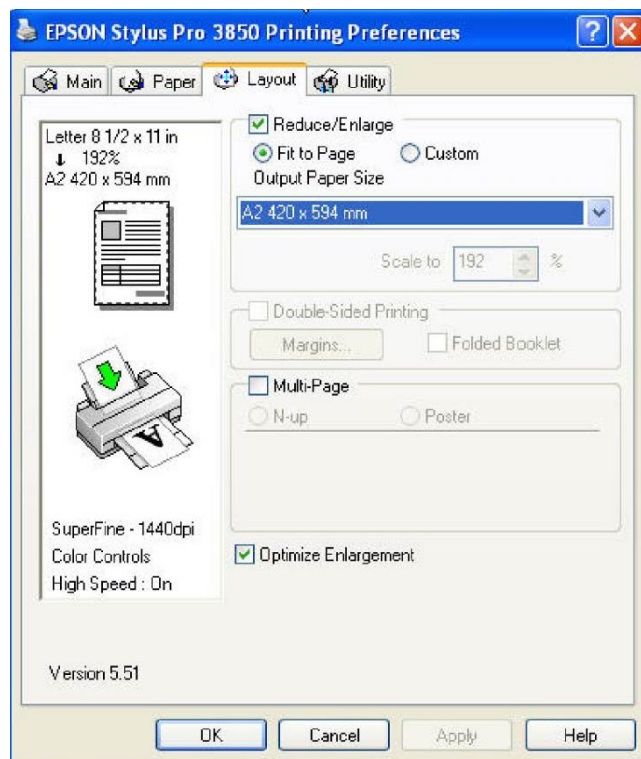
การย่อ - ขยาย งานพิมพ์ (จาก size หนึ่ง → ไปอีก size หนึ่ง)

การย่อ - ขยาย จะทำในกรณี เช่น ในโปรแกรมที่ใช้ขนาดกระดาษเป็น A4 แต่ต้องการให้พิมพ์ลงบนกระดาษขนาด A2 มีวิธีการเลือกดังนี้

1. ตั้งพิมพ์จากโปรแกรมที่ถูกใช้งาน เช่น Word, Excel
2. จากนั้นกดปุ่ม Properties



3. เลือกเมนู Layout จากนั้นคลิกเลือก Reduce/Enlarge เลือก Fit to Page



4. จากนั้นสั่งพิมพ์งานตามปกติ