

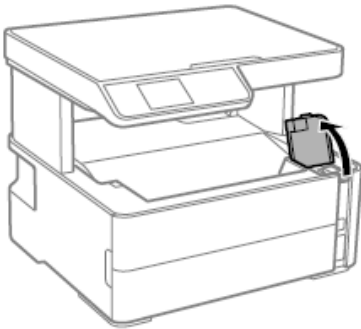
หัวข้อ : วิธีการชาร์จอหมึกครั้งแรก
รุ่นที่รองรับ : M3170

วิธีการชาร์จอหมึกครั้งแรก

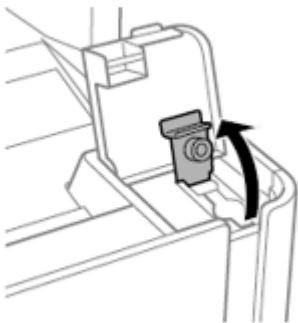
I: วิธีการเติมหมึก

ในการติดตั้งเครื่องพิมพ์ครั้งแรก เมื่อนำเครื่องพิมพ์ออกจากกล่อง และแกะสติ๊กเกอร์กันกระแทกออกหมดแล้ว แนะนำให้ทำการเติมหมึกเข้าที่ตัวเครื่อง ดังวิธีการต่อไปนี้

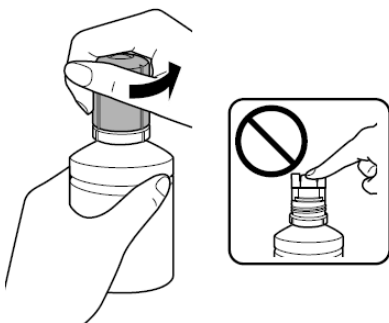
1. เปิดฝาครอบตัวถังค้ำขึ้น



2. เปิดฝาครอบตัวนำหมึกขึ้น



3. หมุนฝาขวดหมึก เพื่อเปิดขวด



Contact Us

✉ : support@eth.epson.co.th
📍 : Epson Thailand
☎ : 02-460-9699

Follow Us



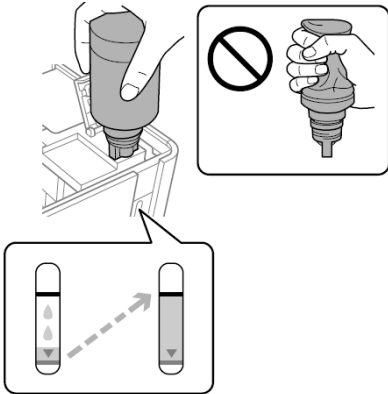
More Details



หัวข้อ
รุ่นที่รองรับ

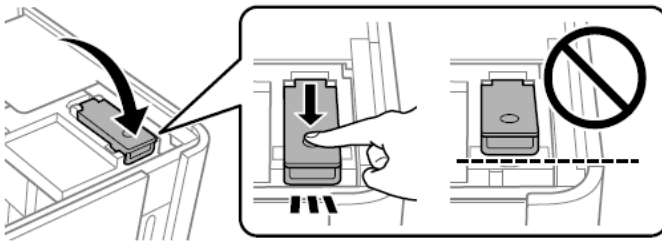
: วิธีการชาร์จหมึกครั้งแรก
: M3170

4. เสียบขวดน้ำหมึกเข้าไปในแท่งค์ เครื่องจะดึงน้ำหมึกเข้าไปเองอัตโนมัติ (หากน้ำหมึกเต็มแท่งค์แล้ว เครื่องจะหยุดดึงน้ำหมึกเอง)

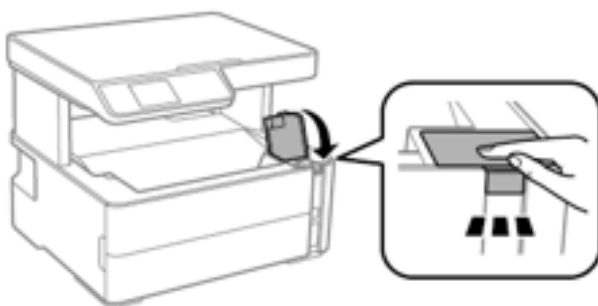


หมายเหตุ: ขณะเติมหมึกไม่แนะนำให้บีบขวด

5. เมื่อเติมหมึกเสร็จแล้ว ให้ปิดฝาครอบตัวน้ำหมึกให้เข้าล็อก



6. ปิดฝาครอบตัวแท่งค์ลง



Contact Us

- : support@eth.epson.co.th
- : Epson Thailand
- : 02-460-9699

Follow Us



More Details

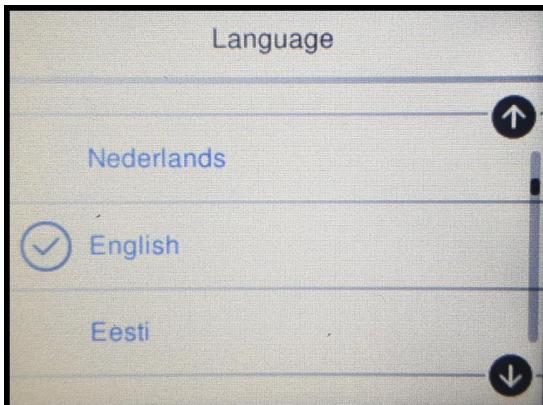


หัวข้อ : วิธีการชาร์จหมึกครั้งแรก
รุ่นที่รองรับ : M3170

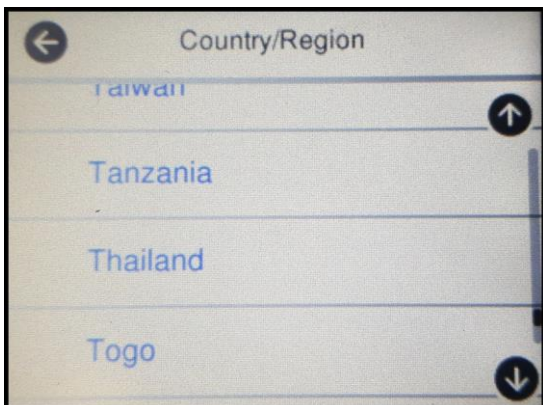
II: วิธีการชาร์จหมึกครั้งแรก

หลังจากเติมหมึกเรียบร้อยแล้ว ให้เชื่อมต่อเฉพาะสายไฟเข้ากับเครื่องพิมพ์ และเปิดเครื่องพิมพ์ จากนั้นจะปรากฏหน้าต่างให้ตั้งค่าเครื่องพิมพ์ครั้งแรก ดังนี้ (ยังไม่ต้องใส่กระดาษในเครื่องพิมพ์)

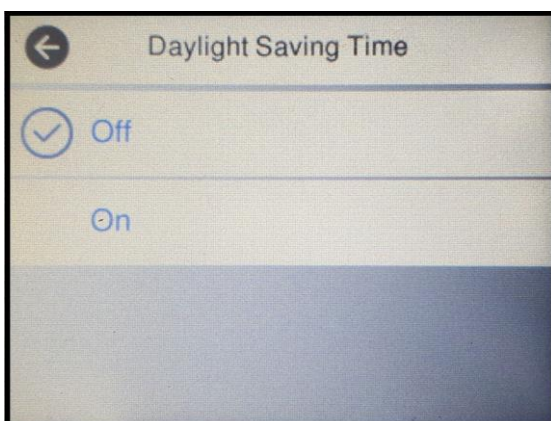
1. ตั้งค่าภาษา



2. ตั้งค่าประเทศ



3. Daylight Saving Time เลือก Off (ค่า Default จะเป็น Off)



Contact Us

- ✉ : support@eth.epson.co.th
- 📍 : Epson Thailand
- ☎ : 02-460-9699

Follow Us

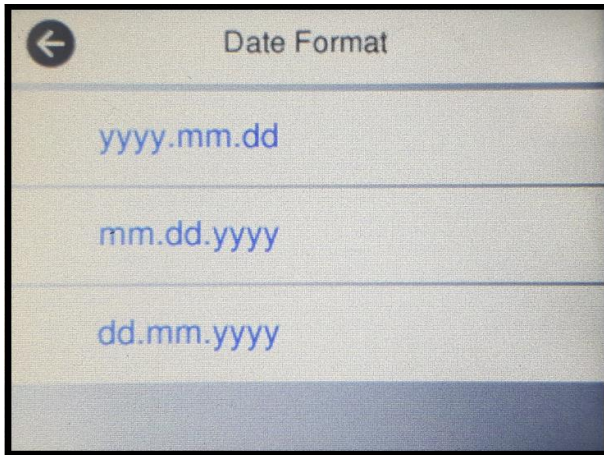


More Details

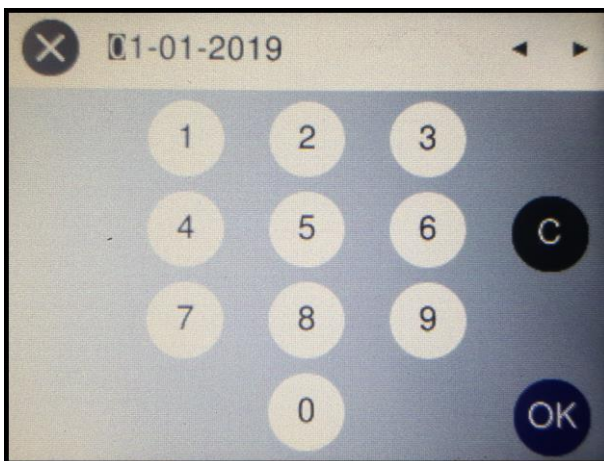


หัวข้อ : วิธีการชาร์จหมึกครั้งแรก
รุ่นที่รองรับ : M3170

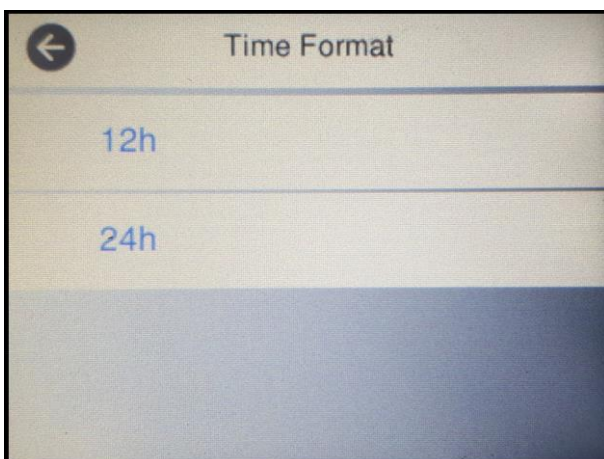
4. ตั้งค่ารูปแบบวันที่



5. ตั้งค่าวันที่



6. ตั้งค่ารูปแบบเวลา



Contact Us

✉ : support@eth.epson.co.th
📍 : Epson Thailand
☎ : 02-460-9699

Follow Us

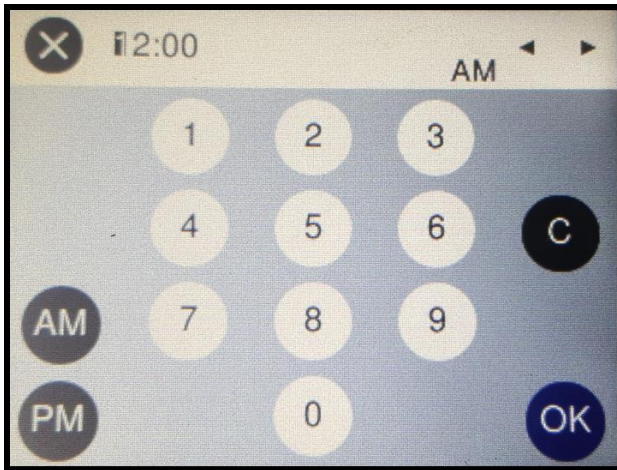


More Details

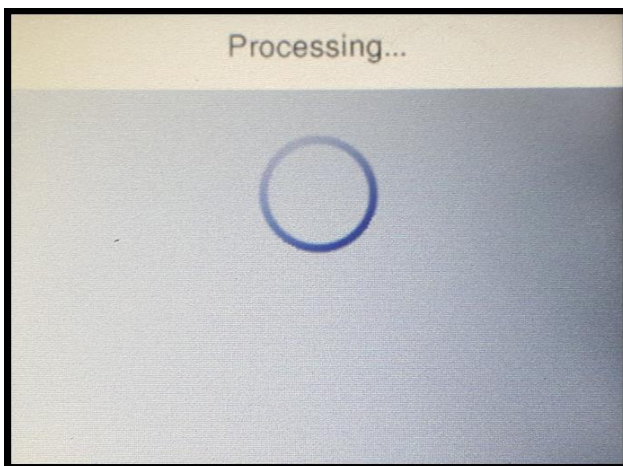


หัวข้อ : วิธีการชาร์จหมึกครั้งแรก
รุ่นที่รองรับ : M3170

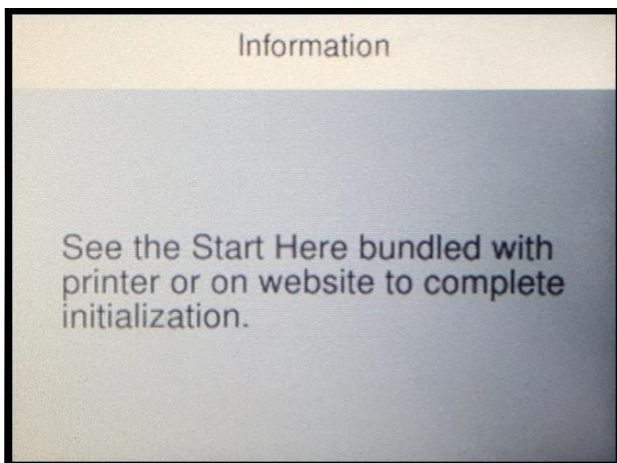
7. ตั้งเวลา



8. จะปรากฏข้อความดังภาพ ให้รอสักครู่



9. จะขึ้นข้อความ **See the Start Here...** ให้กดปุ่ม **?** **ค้างไว้ 5 วินาที**



Contact Us

- ✉ : support@eth.epson.co.th
- 📍 : Epson Thailand
- ☎ : 02-460-9699

Follow Us

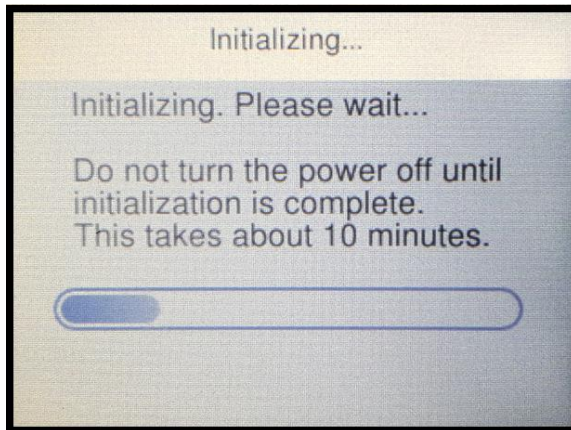


More Details



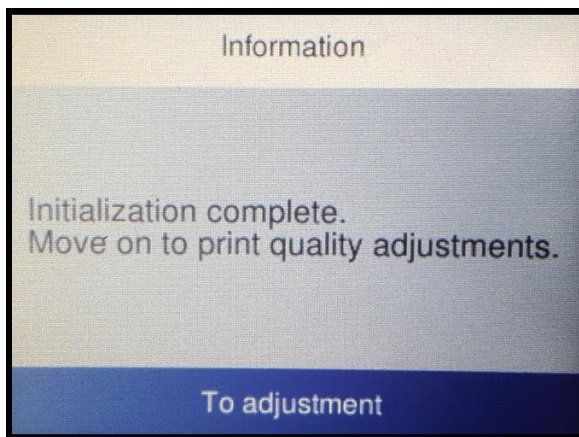
หัวข้อ : วิธีการชาร์จหมึกครั้งแรก
รุ่นที่รองรับ : M3170

10. จะปรากฏข้อความดังภาพ ให้รอการชาร์จหมึกประมาณ 10 นาที

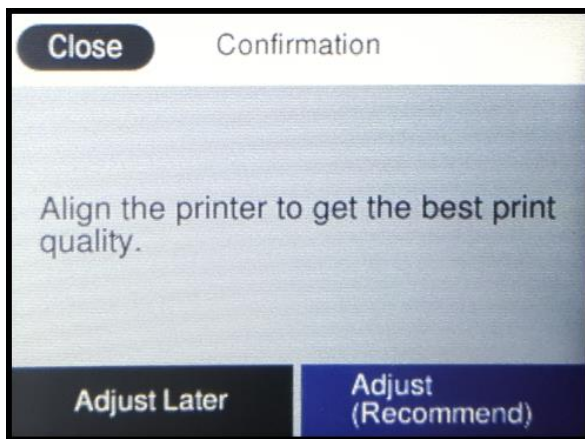


****ห้ามปิดเครื่องพิมพ์, ใช้งานเครื่องพิมพ์ขณะกำลังชาร์จหมึก**

11. เมื่อเครื่องพิมพ์ชาร์จหมึกเสร็จ จะปรากฏหน้าต่างให้ปรับคุณภาพการพิมพ์งาน เลือก **To adjustment**



12. จะปรากฏหน้าต่างให้ตั้งค่าตำแหน่งหัวพิมพ์ เลือก **Close** เพื่อปิดหน้าต่าง



Contact Us

✉ : support@eth.epson.co.th
📍 : Epson Thailand
☎ : 02-460-9699

Follow Us



More Details

