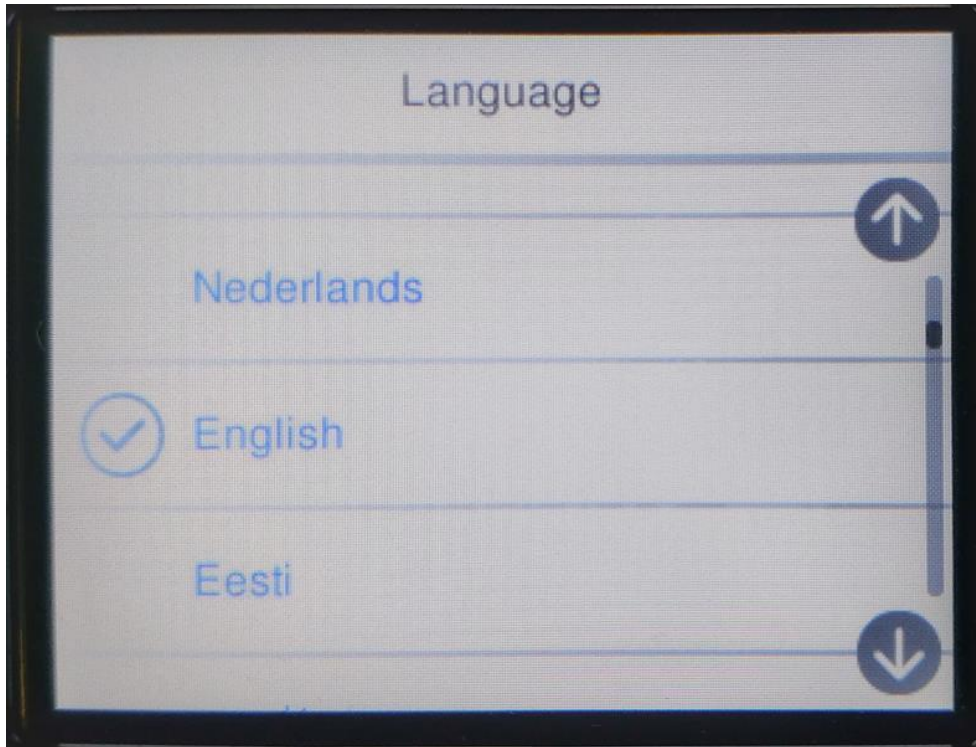


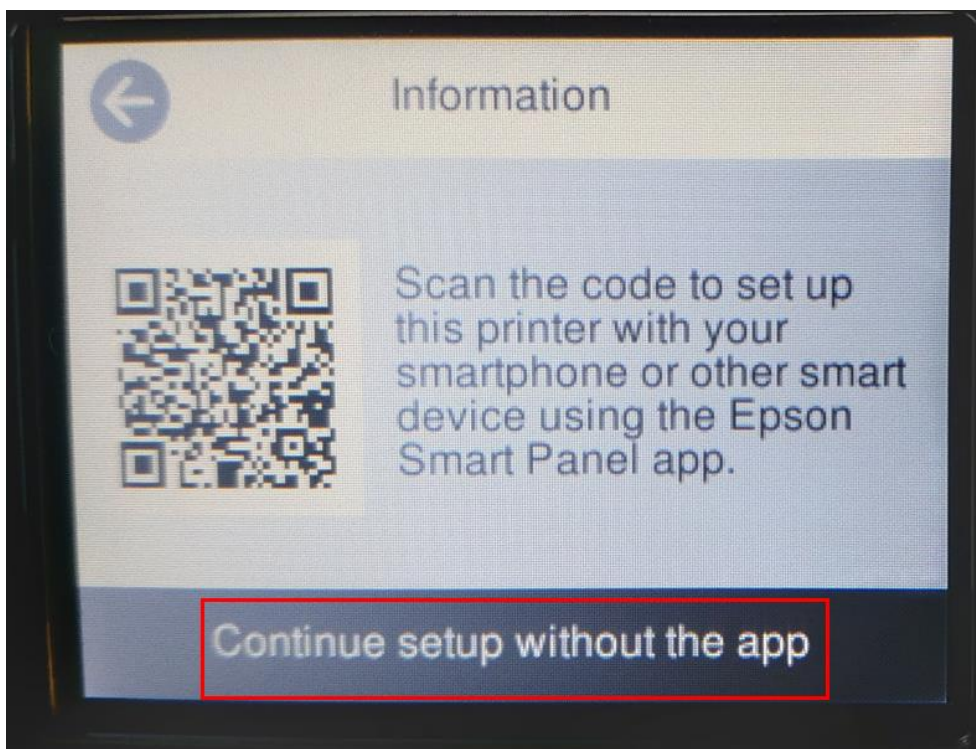
หัวข้อ : การเติมหมึกและวิธีการชาร์จหมึกครั้งแรกเครื่องพิมพ์
รุ่นที่รองรับ : L6290

หลังจากเติมหมึกเรียบร้อยแล้ว ให้เปิดเครื่อง จะปรากฏข้อความตามรูปภาพด้านล่าง

1. ตั้งค่าภาษา

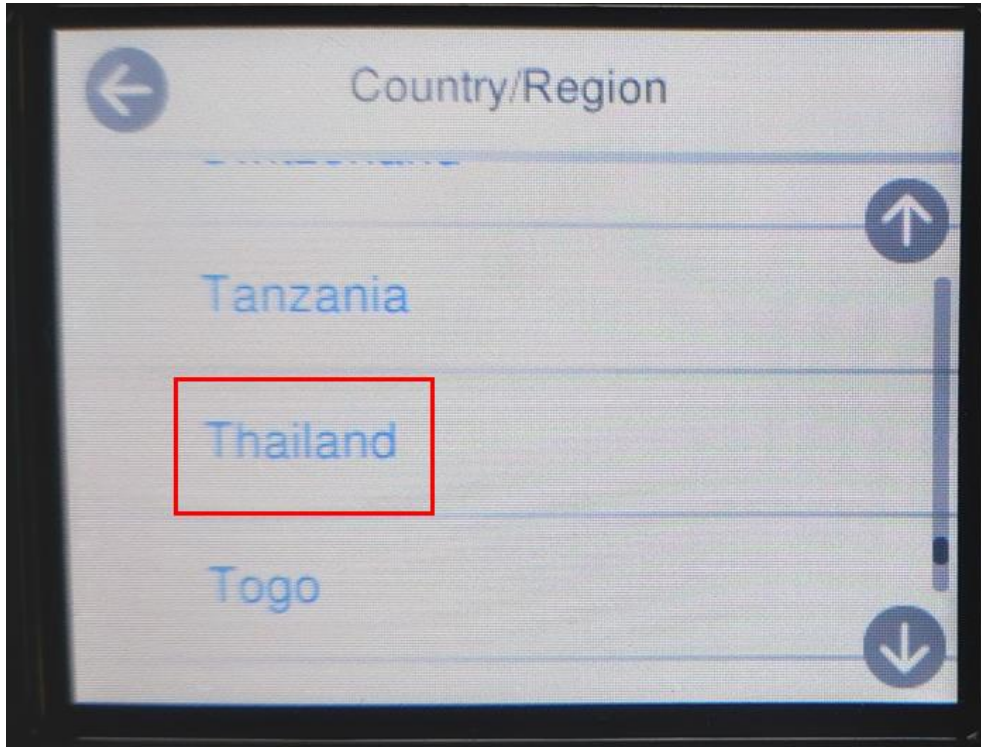


2. เลือก **Continue setup without the app**

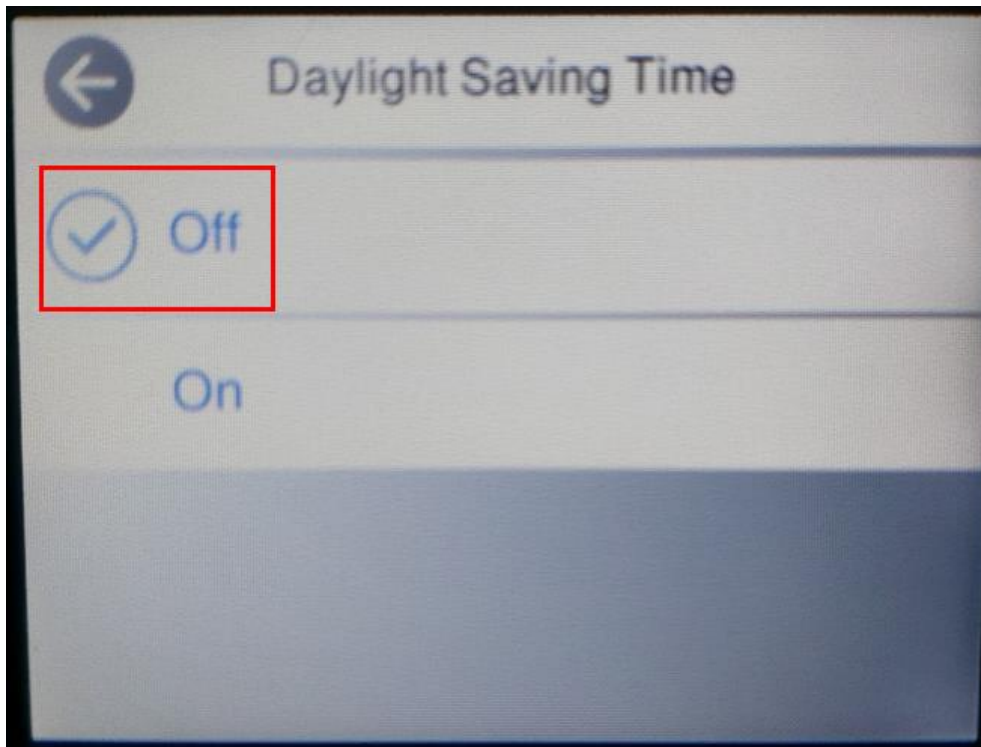


หัวข้อ : การเติมหมึกและวิธีการชาร์จหมึกครั้งแรกเครื่องพิมพ์
รุ่นที่รองรับ : L6290

3..ตั้งค่าประเทศ



4.Daylight Saving Time เลือก Off (ค่า Default จะเป็น Off)

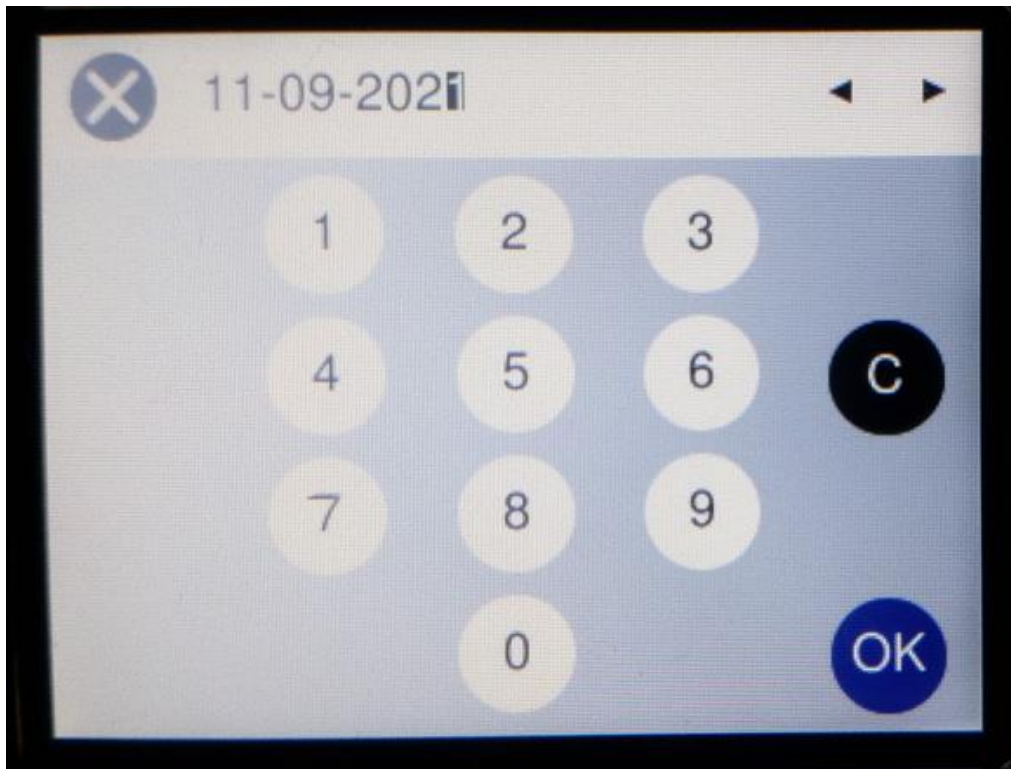


หัวข้อ : การเติมหมึกและวิธีการชาร์จหมึกครั้งแรกเครื่องพิมพ์
รุ่นที่รองรับ : L6290

5. ตั้งค่ารูปแบบวันที่

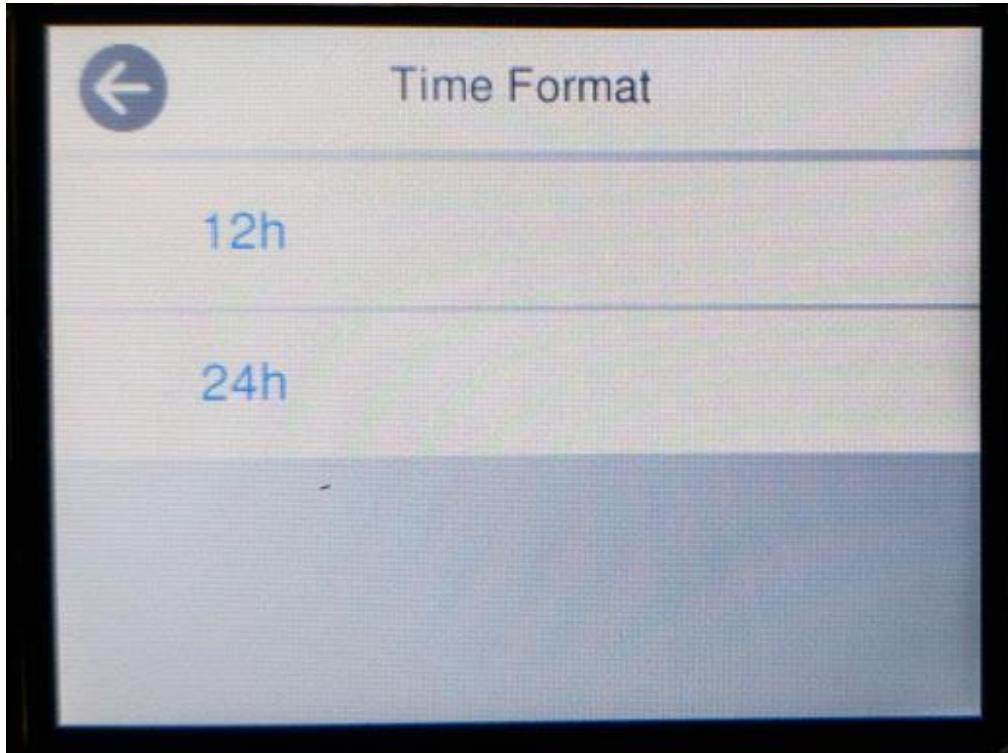


6. ตั้งค่าวันที่

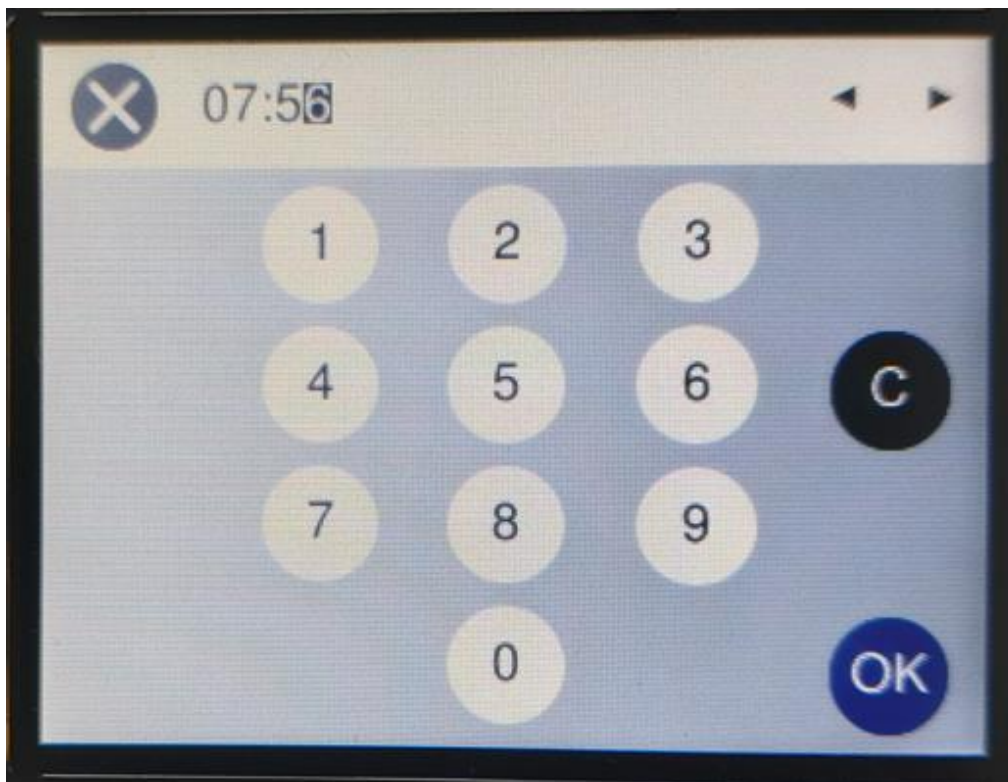


หัวข้อ : การเติมหมึกและวิธีการชาร์จหมึกครั้งแรกเครื่องพิมพ์
รุ่นที่รองรับ : L6290

7. ตั้งค่ารูปแบบเวลา

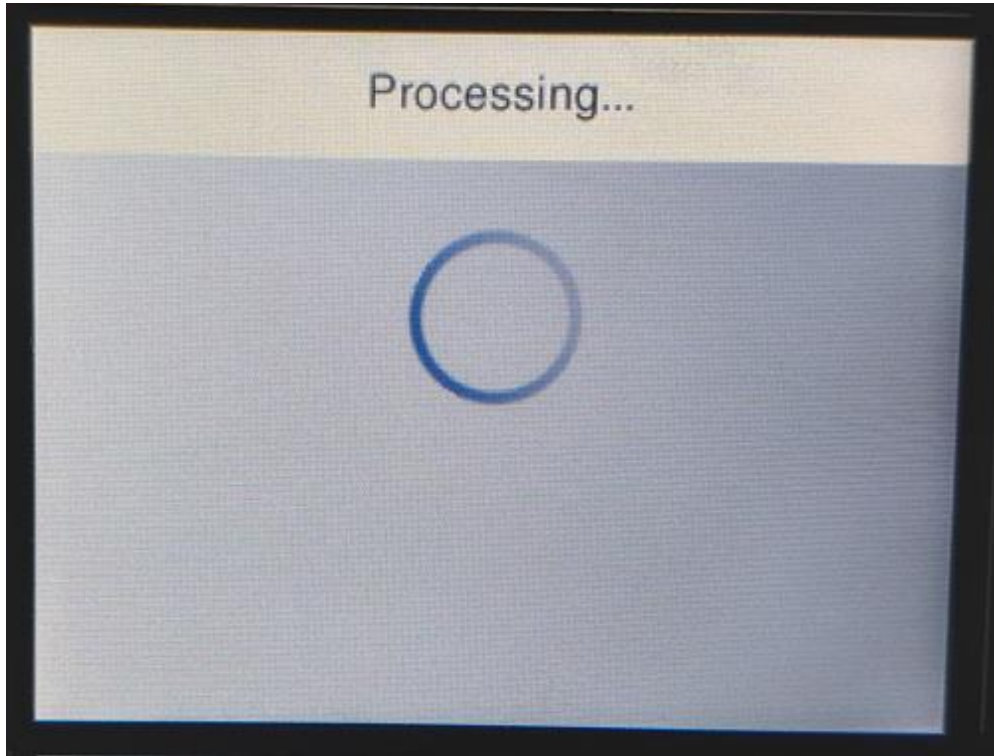


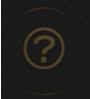
8. ตั้งเวลา

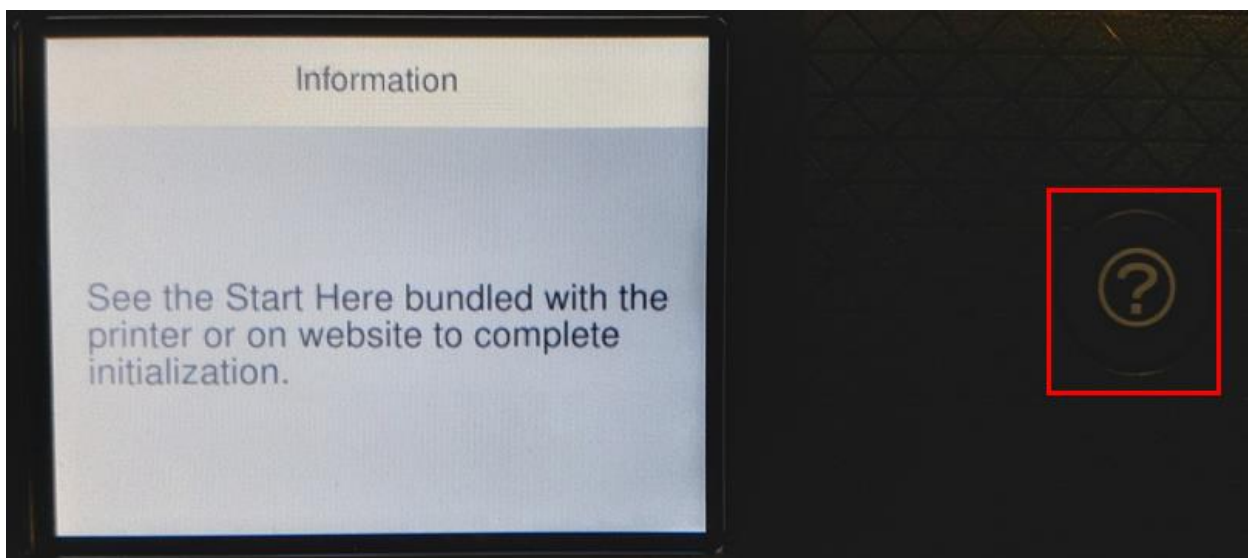


หัวข้อ : การเติมหมึกและวิธีการชาร์จหมึกครั้งแรกเครื่องพิมพ์
รุ่นที่รองรับ : L6290

9. จะปรากฏข้อความดังภาพ ให้รอสักครู่

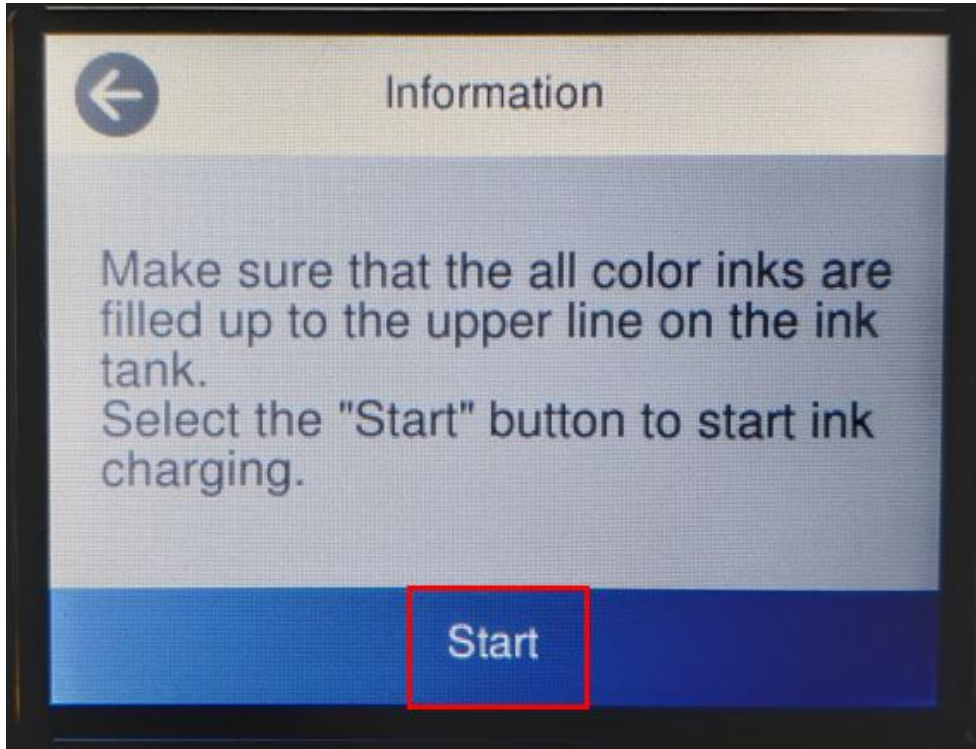


10. จะขึ้นข้อความ **See the Start Here...** ให้กดปุ่ม  ค้างไว้ 3 วินาทีเพื่อให้เครื่องพิมพ์เริ่มทำการติดตั้งหมึกเข้าสู่ระบบ

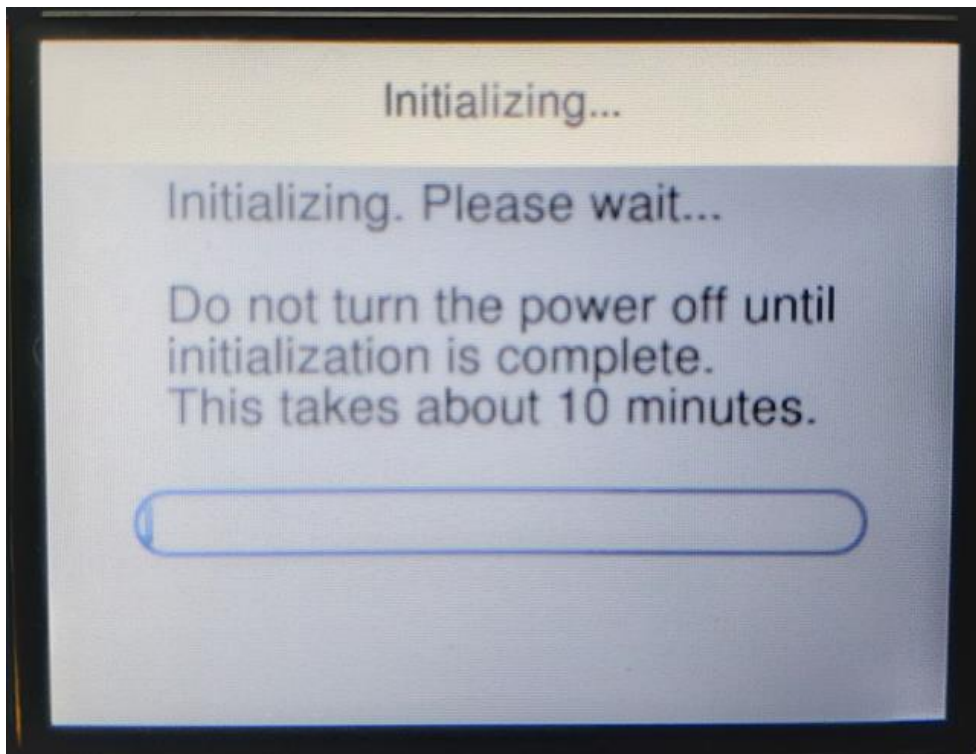


หัวข้อ : การเติมหมึกและวิธีการชาร์จหมึกครั้งแรกเครื่องพิมพ์
รุ่นที่รองรับ : L6290

11. จะปรากฏหน้าต่างให้กดยืนยันว่าการเติมหมึกแล้ว ให้กดปุ่ม **Start**



12. จะปรากฏข้อความดังภาพ ให้รอการชาร์จหมึกประมาณ 10 นาที



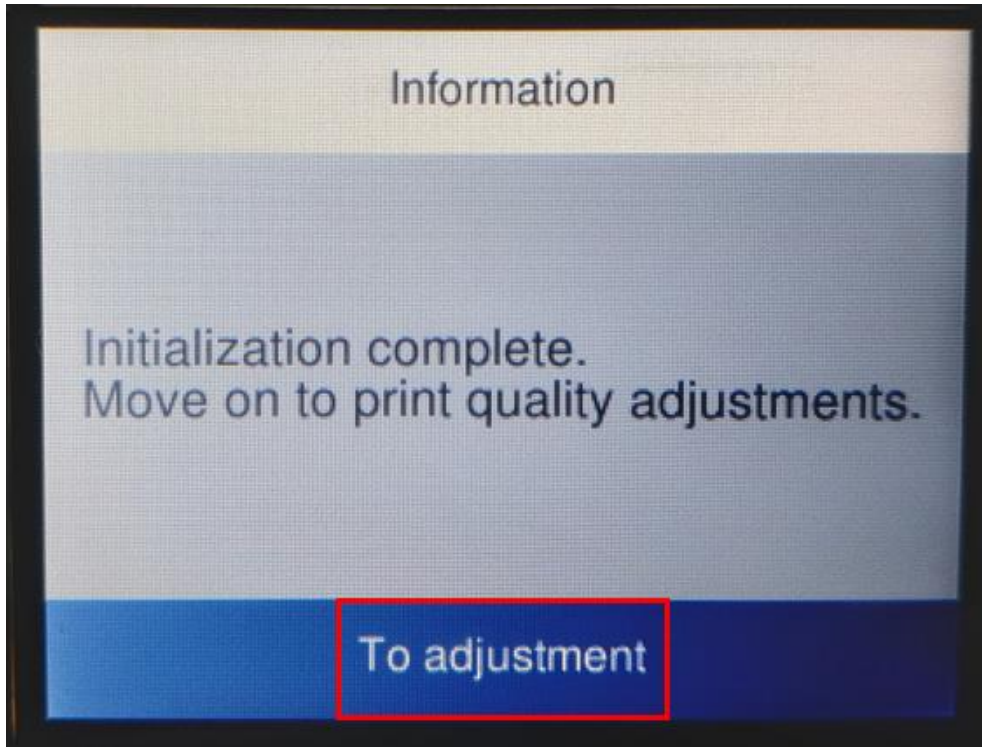
****ห้ามปิดเครื่องพิมพ์ขณะชาร์จหมึก**



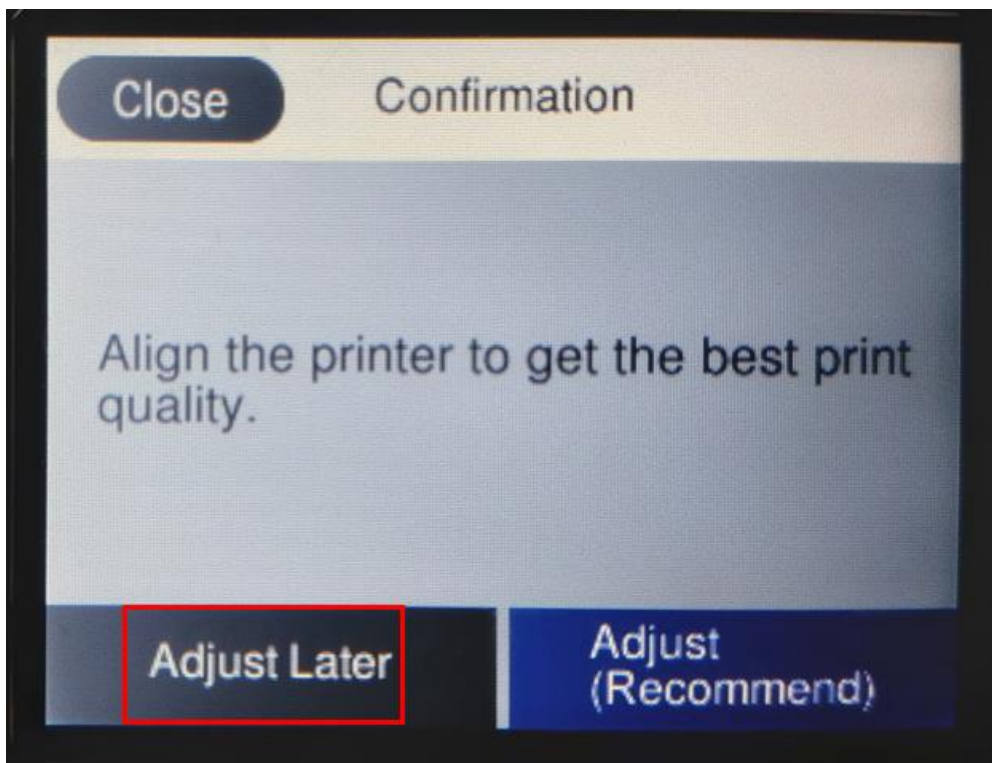
- สามารถสอบถามข้อมูลเพิ่มเติมทางอีเมลได้ที่ support@eth.epson.co.th
- เวลาทำการ : วันจันทร์ – ศุกร์ เวลา 8.30 – 17.30 น. ยกเว้นวันหยุดนักขัตฤกษ์
- www.epson.co.th

หัวข้อ : การเติมหมึกและวิธีการชาร์จหมึกครั้งแรกเครื่องพิมพ์
รุ่นที่รองรับ : L6290

13. เมื่อติดตั้งเสร็จสมบูรณ์ จะปรากฏหน้าต่างแจ้ง "Initialization complete. Move on to print quality adjustments." เลือก **To adjustment**

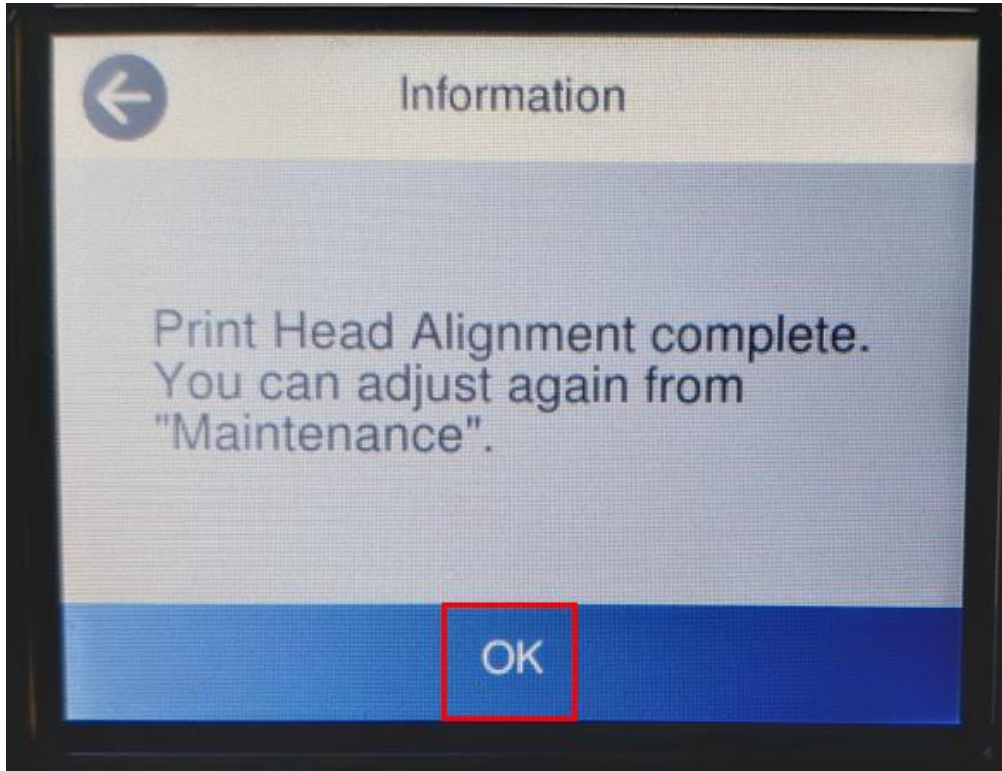


14. จะปรากฏหน้าต่างให้กดพิมพ์แบบทดสอบ เลือก **Adjust Later**

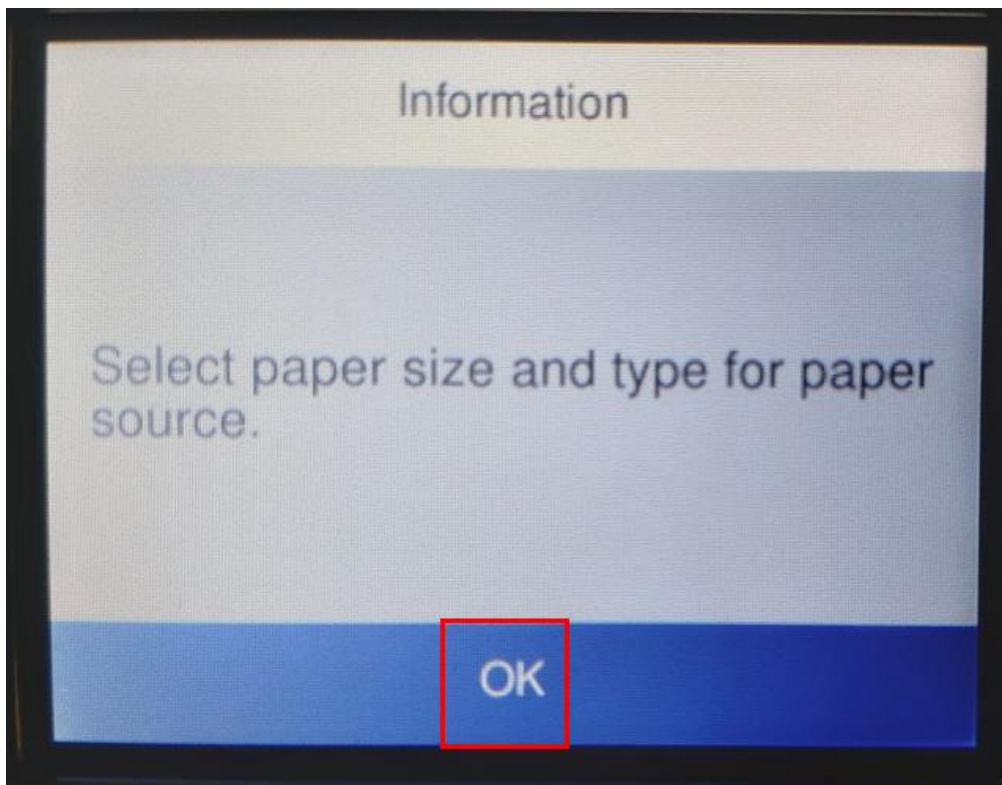


หัวข้อ : การเติมหมึกและวิธีการซาร์จหมึกครั้งแรกเครื่องพิมพ์
รุ่นที่รองรับ : L6290

15. จะปรากฏหน้าต่างแจ้งให้เข้าไปดูแบบทดสอบการพิมพ์ในภายหลังได้ที่หัวข้อ **Maintenance** เลือก **OK**



16. เลือกขนาดและประเภทกระดาษ เลือก **OK**

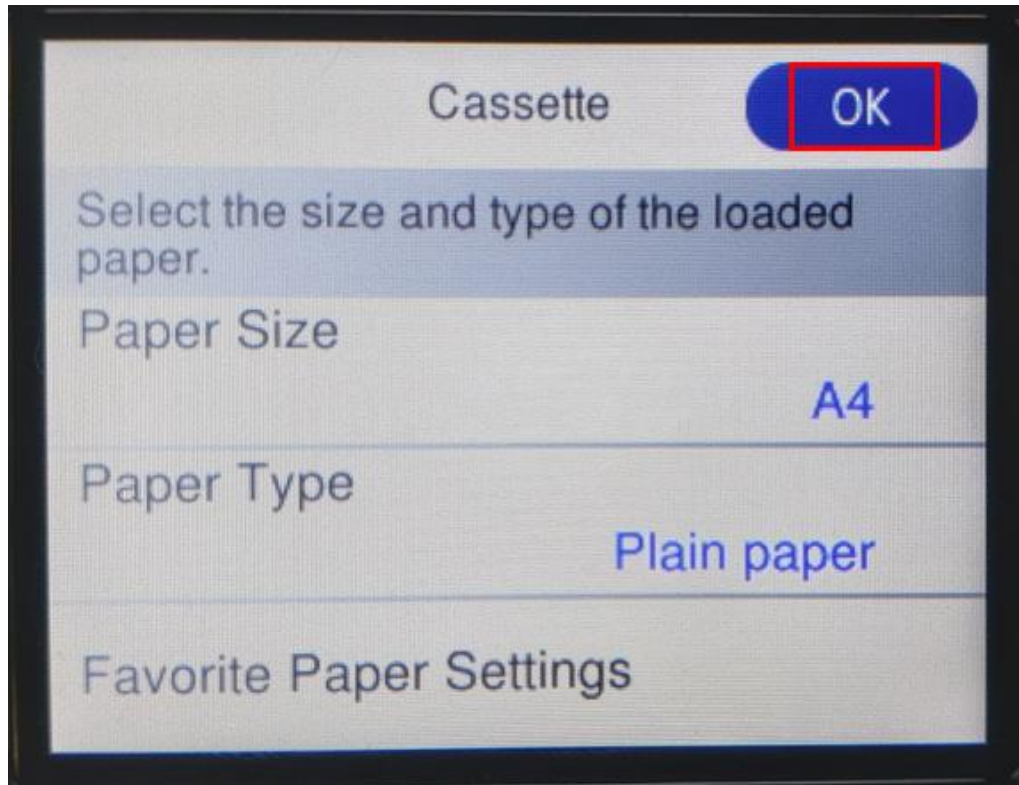


สอบถามข้อมูลผลิตภัณฑ์และบริการ
Epson Call Center
0-2685-9899

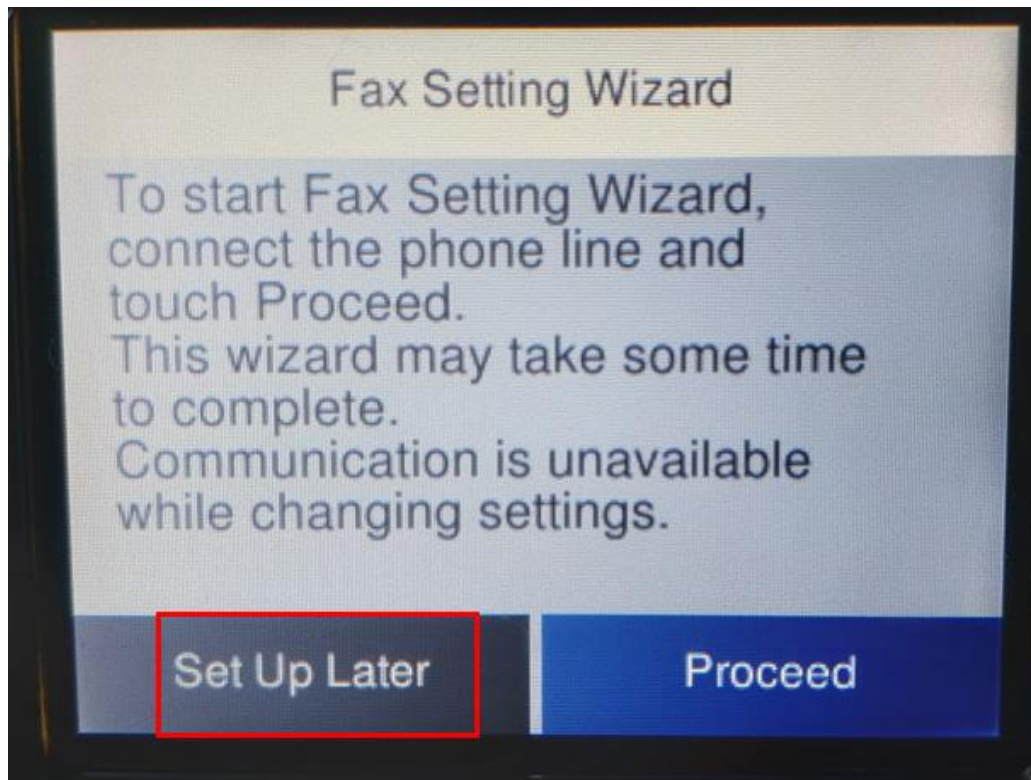
- สามารถสอบถามข้อมูลเพิ่มเติมทางอีเมลได้ที่ support@eth.epson.co.th
- เวลาทำการ : วันจันทร์ – ศุกร์ เวลา 8.30 – 17.30 น. ยกเว้นวันหยุดนักขัตฤกษ์
- www.epson.co.th

หัวข้อ : การเติมหมึกและวิธีการชาร์จหมึกครั้งแรกเครื่องพิมพ์
รุ่นที่รองรับ : L6290

17. ให้เลือกไซตกระดาษที่ใช้งาน ในที่นี้เลือกเป็น A4 และ Plain paper ให้กดปุ่ม **OK**



18. จะปรากฏให้ตั้งค่า Fax ให้กดปุ่ม **Set Up Later**

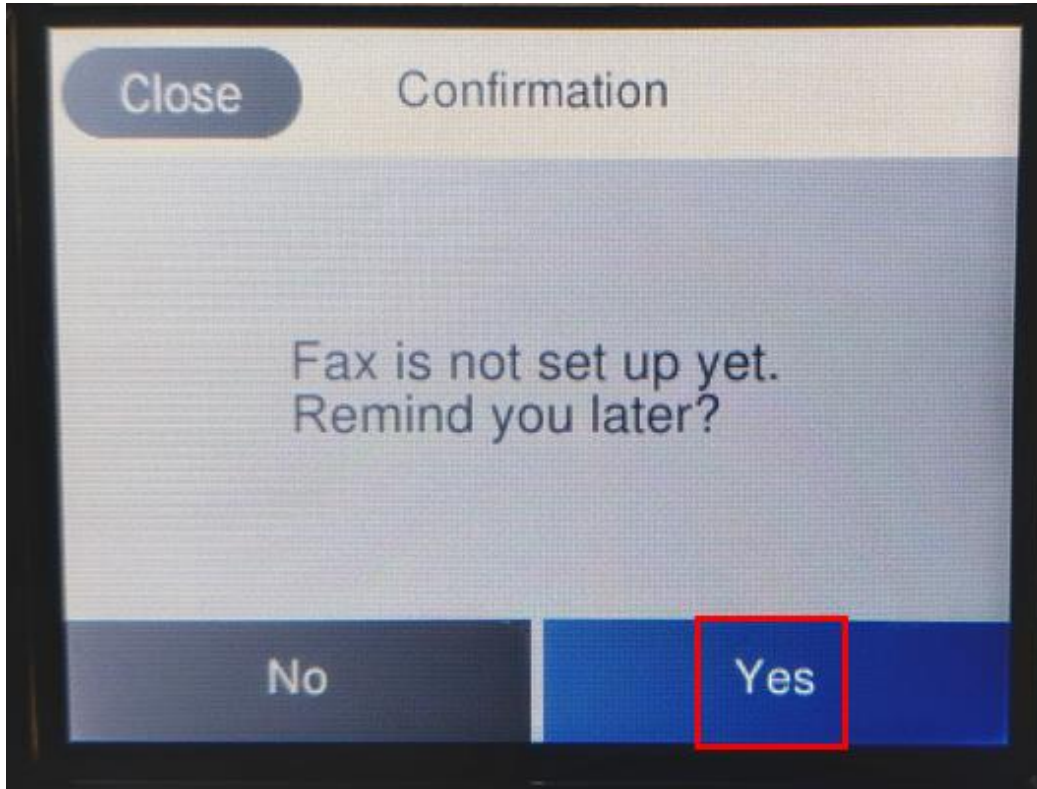


สอบถามข้อมูลผลิตภัณฑ์และบริการ
Epson Call Center
0-2685-9899

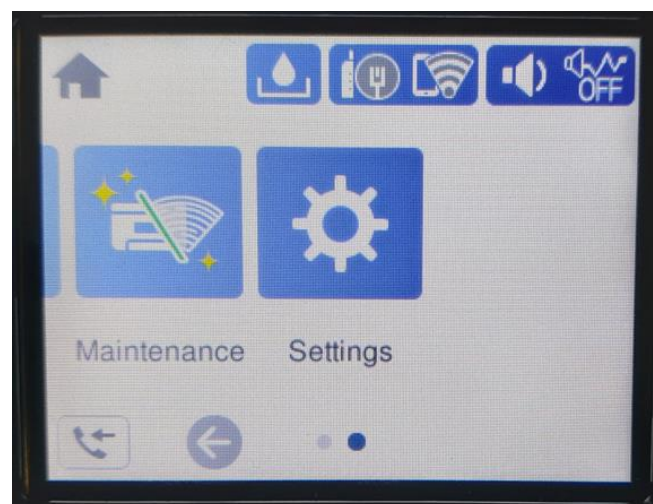
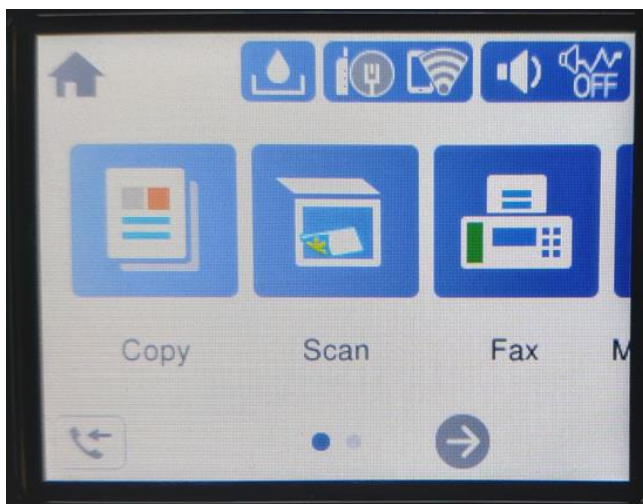
- สามารถสอบถามข้อมูลเพิ่มเติมทางอีเมลได้ที่ support@eth.epson.co.th
- เวลาทำการ : วันจันทร์ – ศุกร์ เวลา 8.30 – 17.30 น. ยกเว้นวันหยุดนักขัตฤกษ์
- www.epson.co.th

หัวข้อ : การเติมหมึกและวิธีการชาร์จหมึกครั้งแรกเครื่องพิมพ์
รุ่นที่รองรับ : L6290

19. จะปรากฏข้อความยืนยันว่ายังไม่ได้ตั้งค่า FAX ให้กดปุ่ม **Yes**



20. จะเข้าสู่หน้าจอปกติของเครื่องพิมพ์ สามารถใช้งานได้ปกติ



สอบถามข้อมูลผลิตภัณฑ์และบริการ
Epson Call Center
0-2685-9899

- สามารถสอบถามข้อมูลเพิ่มเติมทางอีเมลได้ที่ support@eth.epson.co.th
- เวลาทำการ : วันจันทร์ – ศุกร์ เวลา 8.30 – 17.30 น. ยกเว้นวันหยุดนักขัตฤกษ์
- www.epson.co.th

หัวข้อ : การเติมน้ำหมึกและวิธีการชาร์จหมึกครั้งแรกเครื่องพิมพ์
รุ่นที่รองรับ : L6290

21. ปริมาณน้ำหมึกหลังจากชาร์จหมึกครั้งแรก

