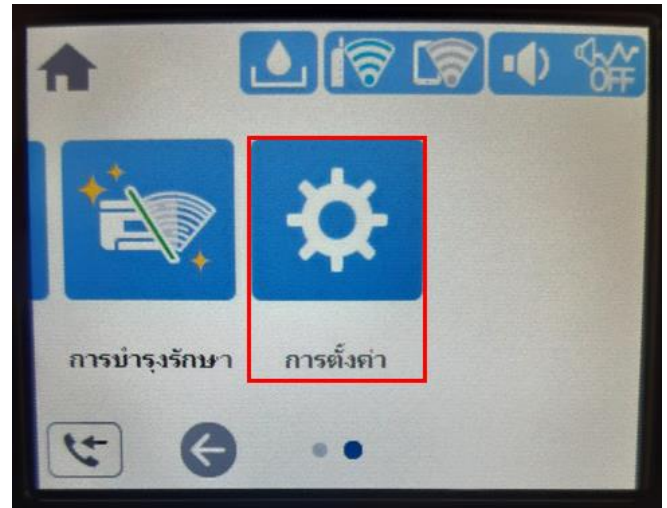
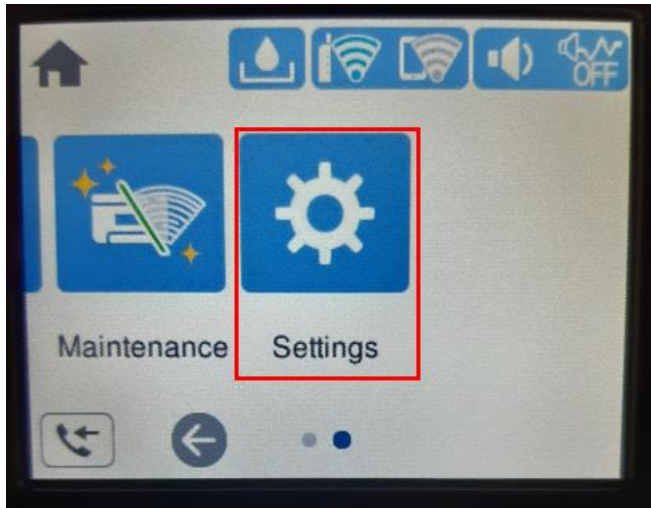
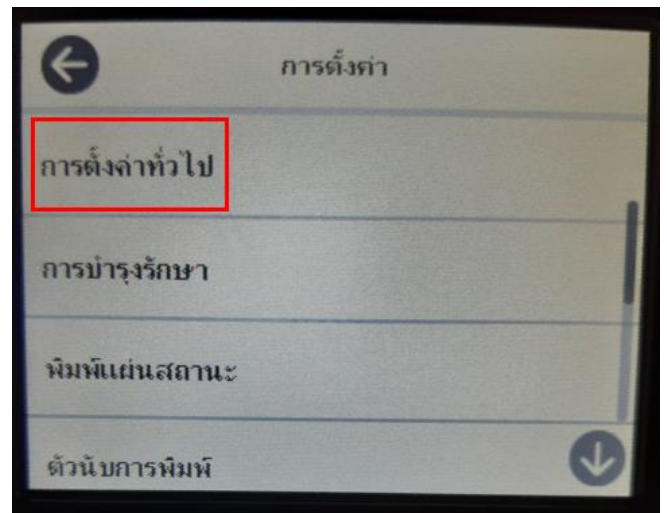
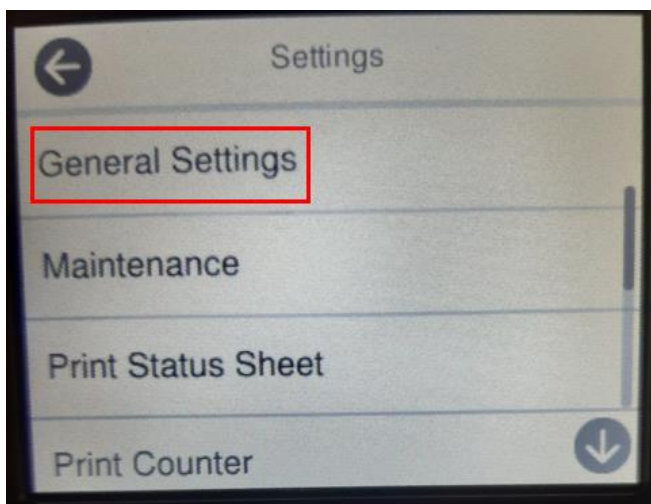


หัวข้อ : วิธีการปิดไฟกระดาษด้านหลังรุ่น
รุ่นที่รองรับ : L14150

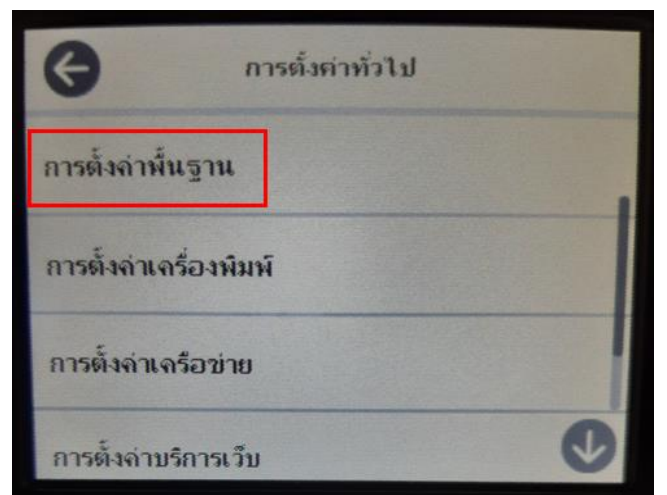
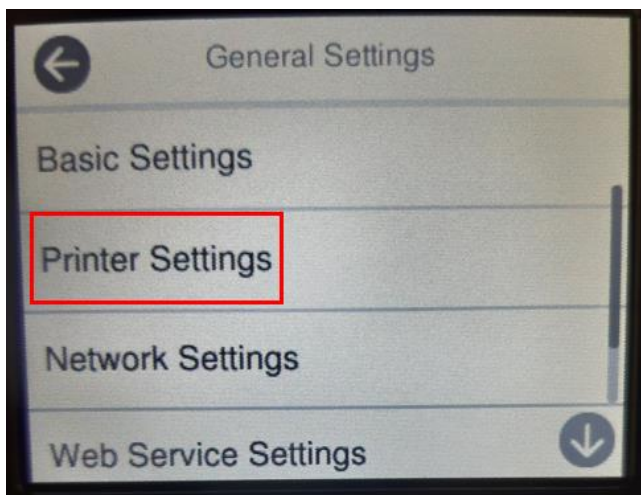
1. เข้าที่ **Settings/การตั้งค่า**



2. เข้าที่ **General Settings/การตั้งค่าทั่วไป**

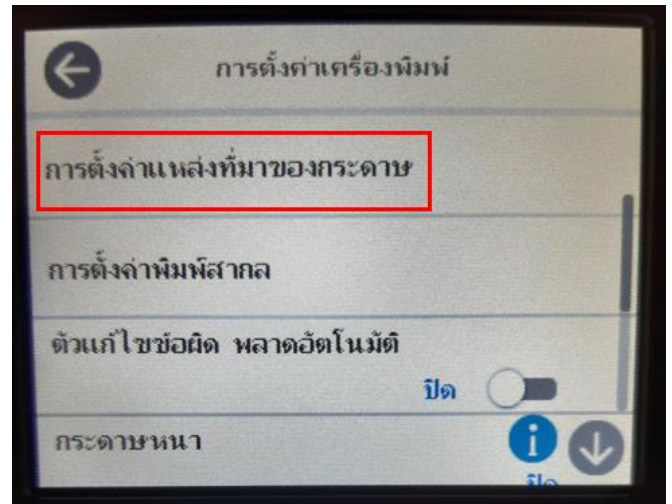
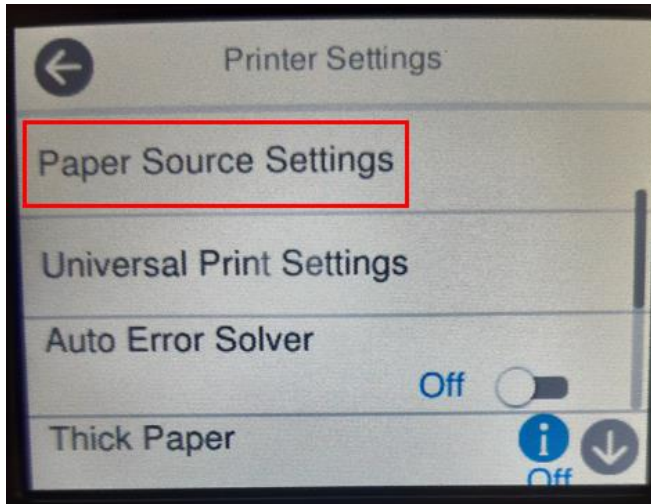


3. เข้าที่ Printer **Settings/การตั้งค่าเครื่องพิมพ์**

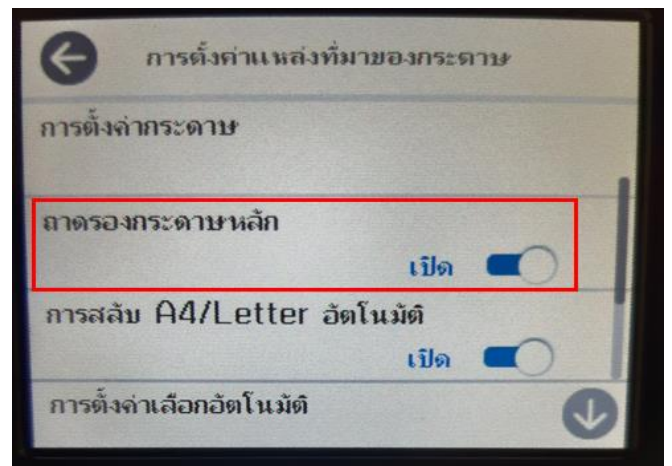
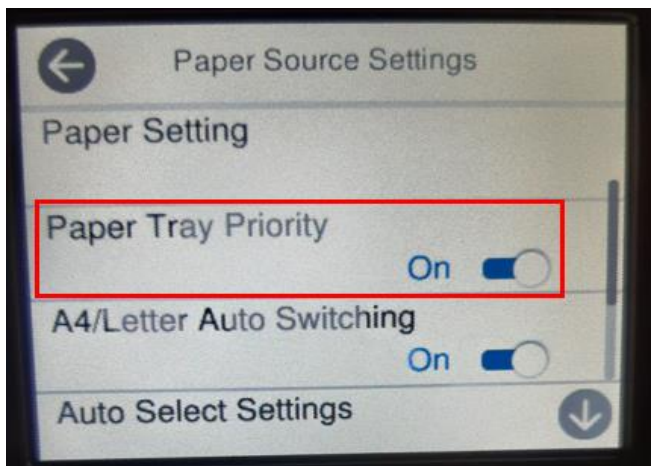


หัวข้อ : วิธีการปิดฟีดกระดาษด้านหลังรุ่น
รุ่นที่รองรับ : L14150

4. เข้าที่ **Paper Source Settings/การตั้งค่าแหล่งที่มาของกระดาษ**



5. เข้าที่ **Paper Feed Priority/ถาดรองกระดาษหลัก**



6. ให้เปลี่ยนจาก **On** เป็น **Off**

