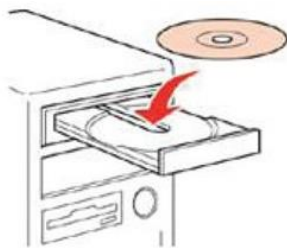


หัวข้อ : วิธีการติดตั้งไดรเวอร์เครื่องพิมพ์  
รุ่นที่รองรับ : L3250  
ระบบปฏิบัติการ : Windows

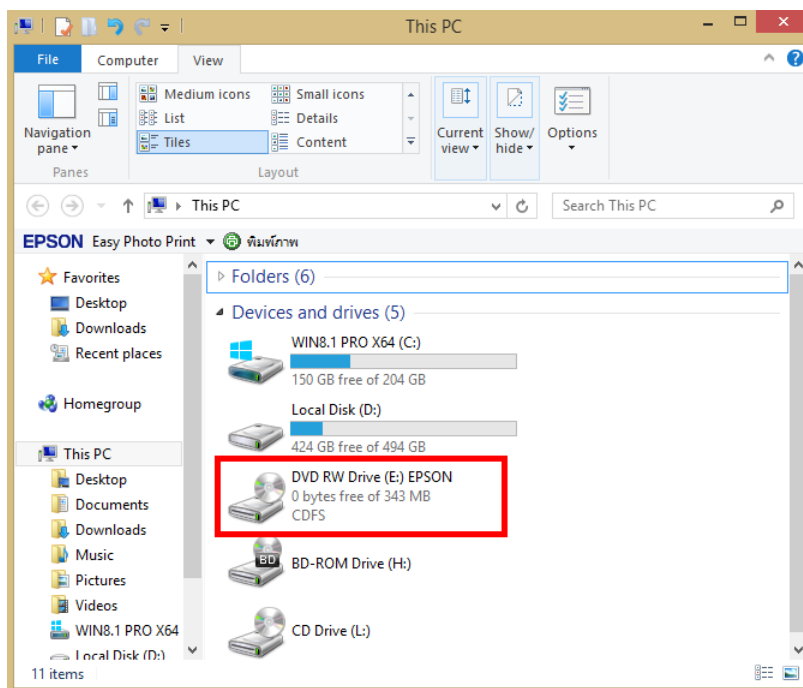


**คำเตือน :** ห้ามต่อสาย USB จนกว่าจะได้รับคำแนะนำให้เชื่อมต่อในขั้นตอนการติดตั้งไดรเวอร์

1. ใส่แผ่น CD ไดรเวอร์



2. ดับเบิลคลิกไดรซีดี Epson เพื่อเริ่มการติดตั้ง หรือ คลิกขวาที่ไดรซีดี Epson เลือก **Open** และดับเบิลคลิกเลือก **InstallNavi**

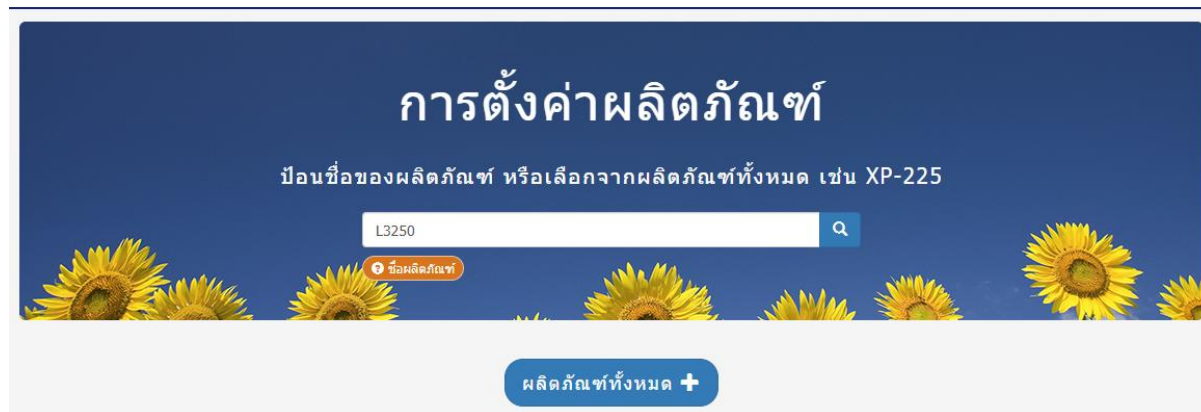


หัวข้อ : วิธีการติดตั้งไดรเวอร์เครื่องพิมพ์  
รุ่นที่รองรับ : L3250  
ระบบปฏิบัติการ : Windows

กรณีไม่มีแผ่นไดรเวอร์หรือคอมพิวเตอร์ไม่สามารถใส่แผ่นได้สามารถดาวน์โหลดไดรเวอร์ได้ที่

<https://support.epson.net/setupnavi/>

พิมพ์ชื่อรุ่นที่ต้องการดาวน์โหลดที่ช่องค้นหา



เลือกที่ **มาเริ่มกันเลย / Let's Get Start**

L3250 Series  
ยินดีต้อนรับ!

**มาเริ่มกันเลย »**



เลื่อนลงไปหัวข้อ **เชื่อมต่อ / Connect** และกด **ดาวน์โหลด / Download**



เมื่อได้ไฟล์มาแล้วจึงค่อยทำการติดตั้ง

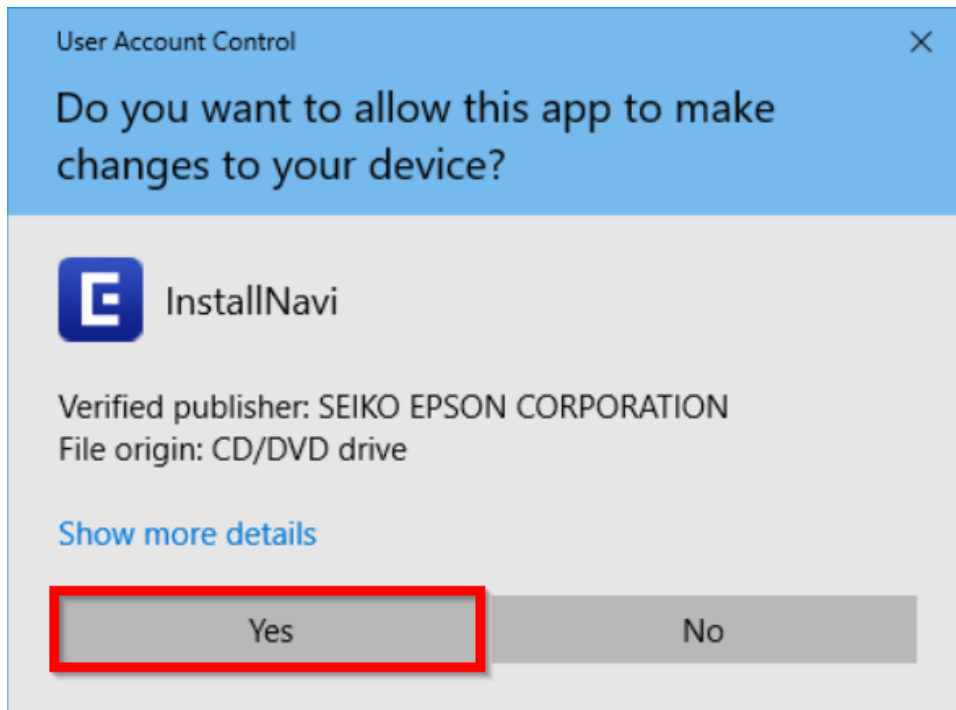


สอบถามข้อมูลผลิตภัณฑ์และบริการ  
**Epson Call Center**  
0-2685-9899

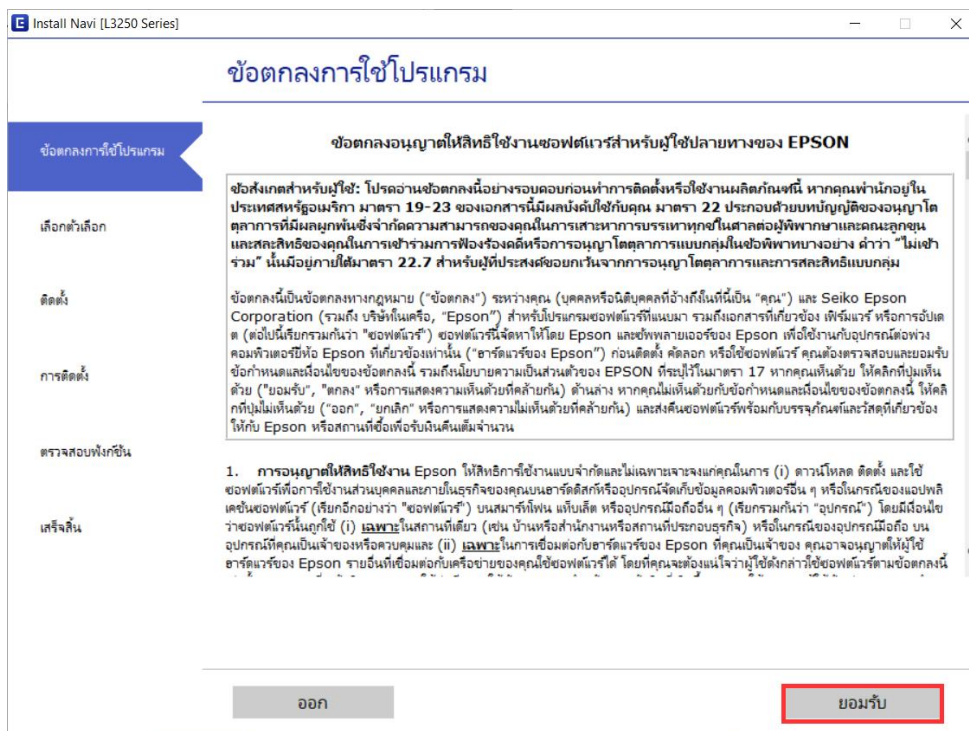
- สามารถสอบถามข้อมูลเพิ่มเติมทางอีเมลได้ที่ [support@eth.epson.co.th](mailto:support@eth.epson.co.th)
- เวลาทำการ : วันจันทร์ – ศุกร์ เวลา 8.30 – 17.30 น. ยกเว้นวันหยุดนักขัตฤกษ์
- [www.epson.co.th](http://www.epson.co.th)

หัวข้อ : วิธีการติดตั้งไดรเวอร์เครื่องพิมพ์  
 รุ่นที่รองรับ : L3250  
 ระบบปฏิบัติการ : Windows

3. หากแสดงหน้าต่างดังภาพ คลิก **Yes**



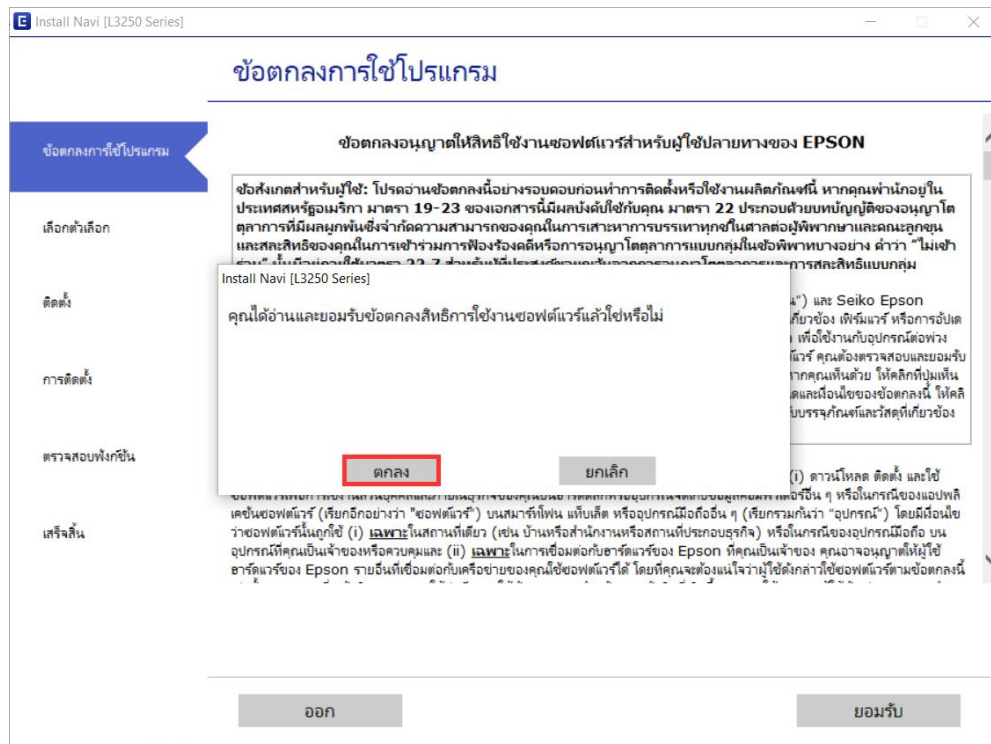
4. ในหน้าข้อตกลงการใช้โปรแกรม คลิก **ยอมรับ**



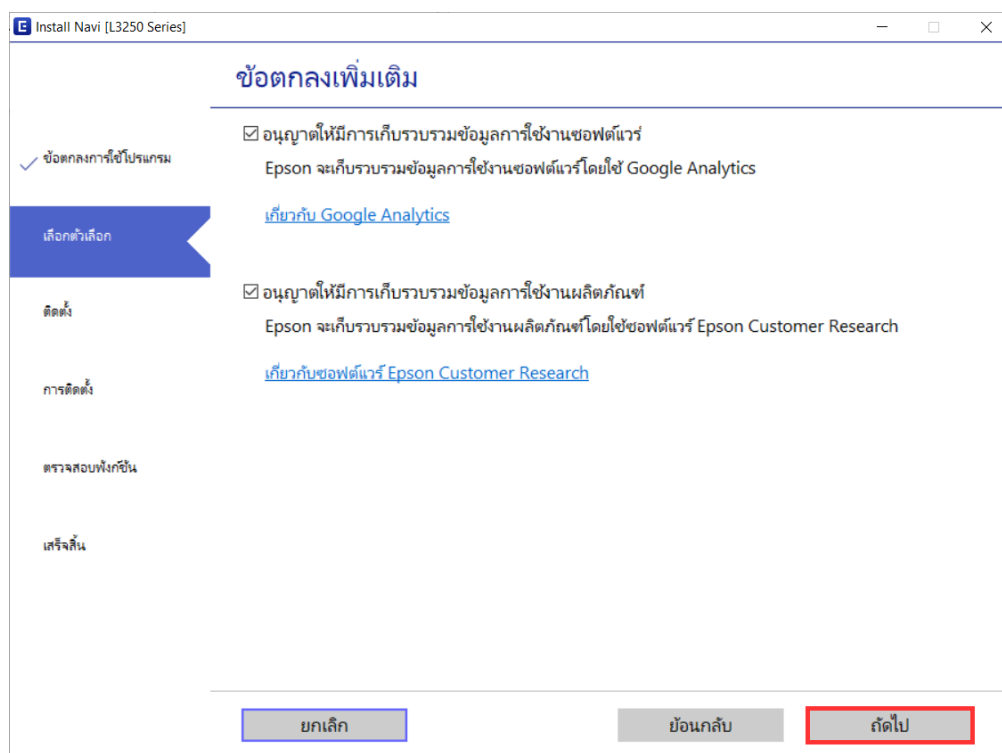
- สามารถสอบถามข้อมูลเพิ่มเติมทางอีเมลได้ที่ [support@eth.epson.co.th](mailto:support@eth.epson.co.th)
- เวลาทำการ : วันจันทร์ – ศุกร์ เวลา 8.30 – 17.30 น. ยกเว้นวันหยุดนักขัตฤกษ์
- [www.epson.co.th](http://www.epson.co.th)

หัวข้อ : วิธีการติดตั้งไดรเวอร์เครื่องพิมพ์  
 รุ่นที่รองรับ : L3250  
 ระบบปฏิบัติการ : Windows

## 5. คลิก **ตกลง**



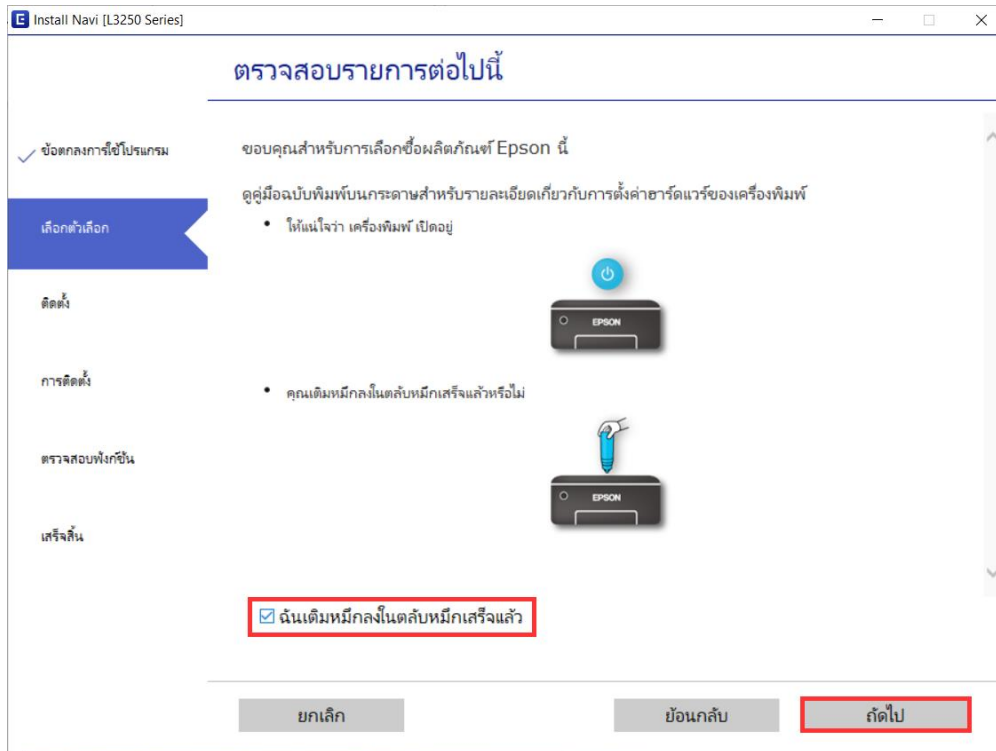
## 6. คลิก **ถัดไป**



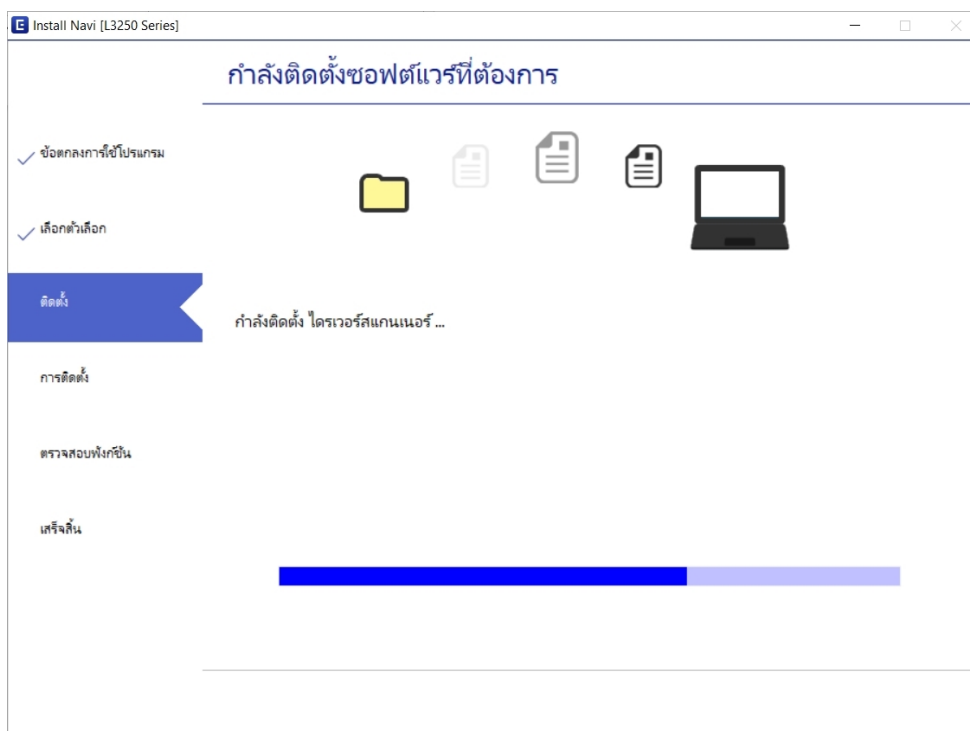
- สามารถสอบถามข้อมูลเพิ่มเติมทางอีเมลได้ที่ [support@eth.epson.co.th](mailto:support@eth.epson.co.th)
- เวลาทำการ : วันจันทร์ – ศุกร์ เวลา 8.30 – 17.30 น. ยกเว้นวันหยุดนักขัตฤกษ์
- [www.epson.co.th](http://www.epson.co.th)

หัวข้อ : วิธีการติดตั้งไดรเวอร์เครื่องพิมพ์  
รุ่นที่รองรับ : L3250  
ระบบปฏิบัติการ : Windows

7. เลือก ฉันทึ่มหมึกลงในตลับหมึกเสร็จแล้ว คลิก **ถัดไป**

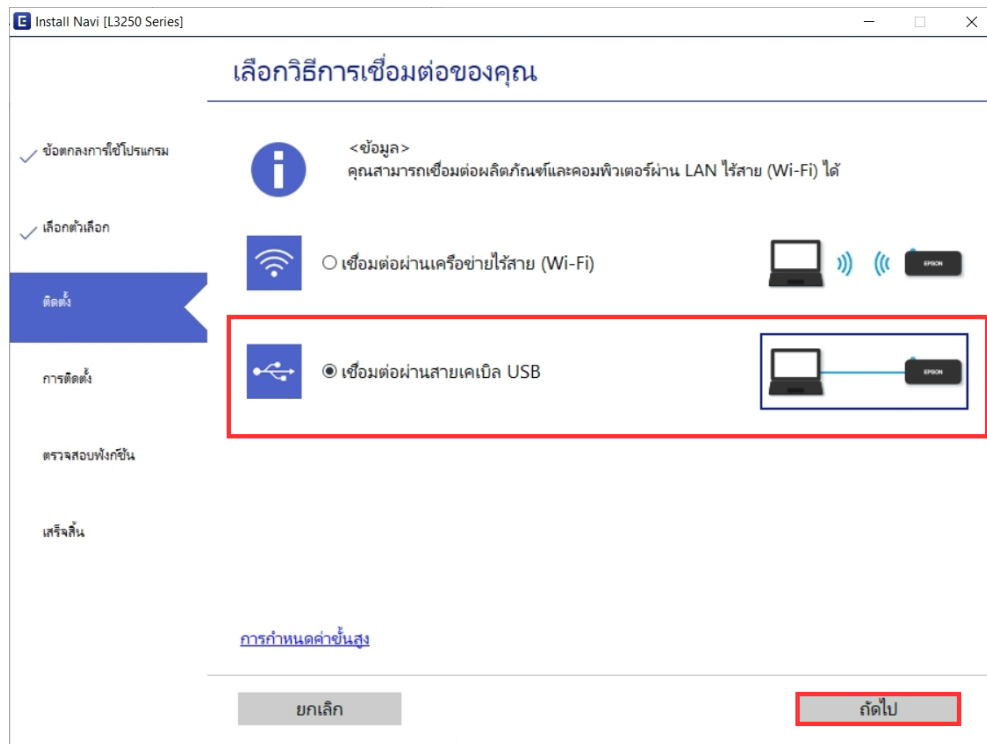


8. จะแสดงหน้าต่างกำลังดาวน์โหลดและติดตั้งซอฟต์แวร์ ดังภาพ

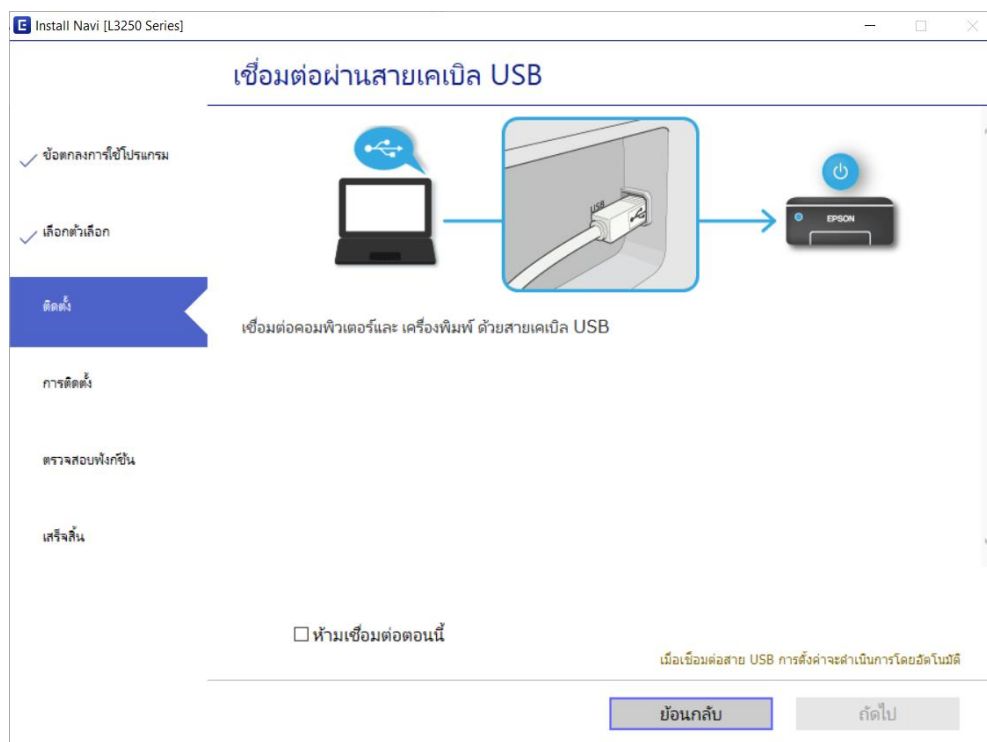


หัวข้อ : วิธีการติดตั้งไดรเวอร์เครื่องพิมพ์  
รุ่นที่รองรับ : L3250  
ระบบปฏิบัติการ : Windows

9. จะปรากฏหน้าต่างให้เลือกประเภทการเชื่อมต่อ เลือก **เชื่อมต่อผ่านสายเคเบิล USB** แล้วคลิก **ถัดไป**

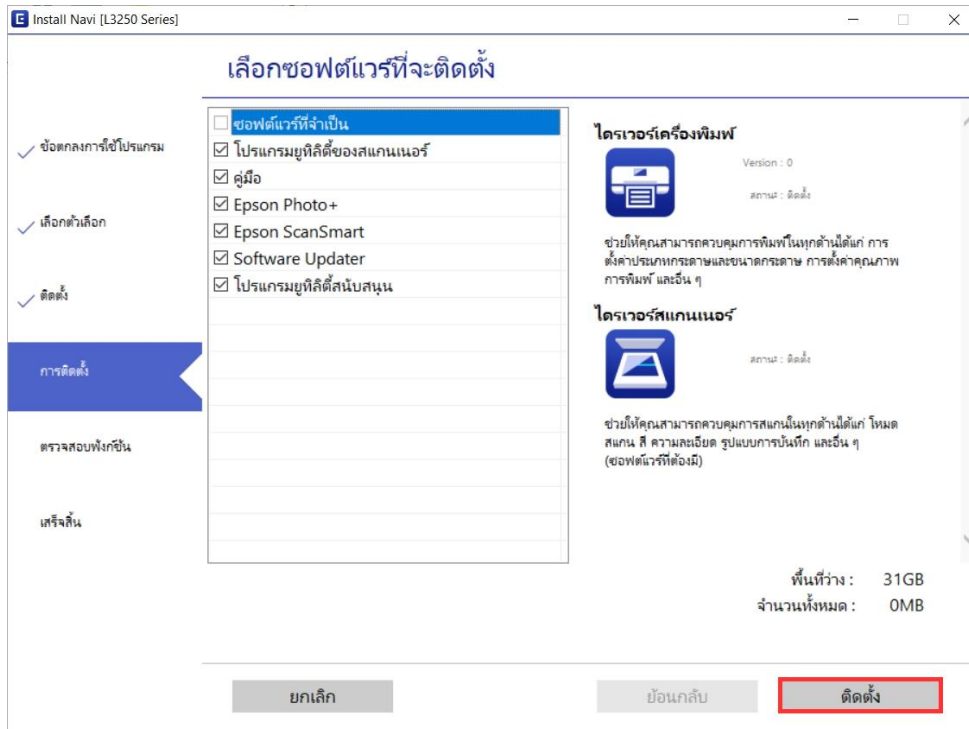


10. จะปรากฏหน้าต่างแจ้งให้ต่อสาย USB เข้าที่เครื่องคอมพิวเตอร์ และเปิดเครื่องพิมพ์

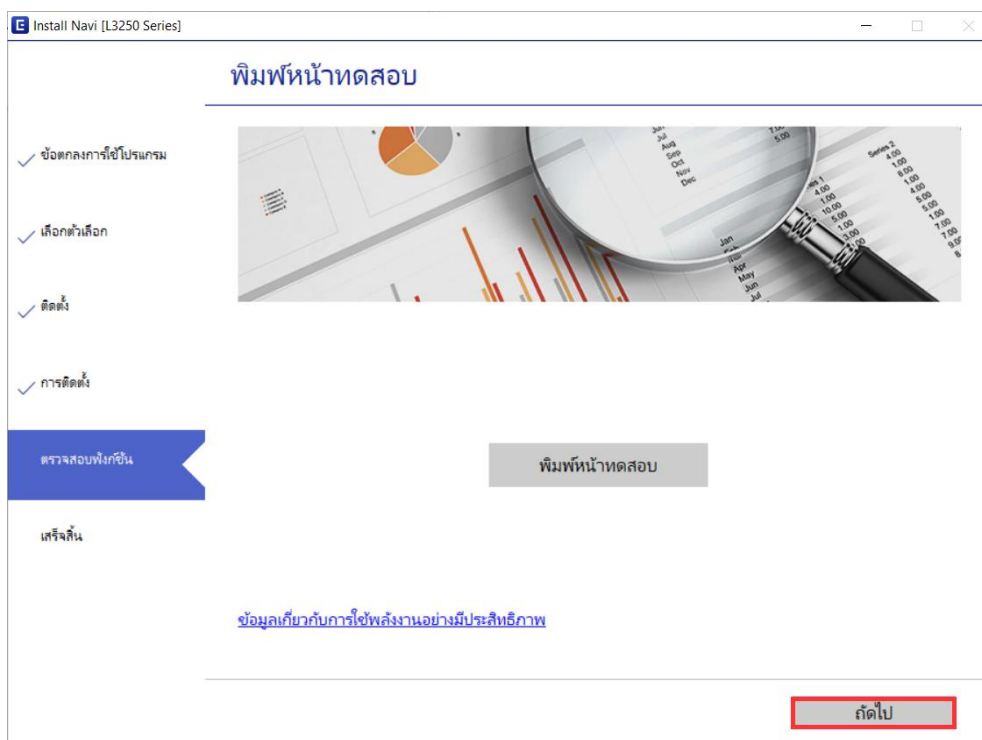


หัวข้อ : วิธีการติดตั้งไดรเวอร์เครื่องพิมพ์  
 รุ่นที่รองรับ : L3250  
 ระบบปฏิบัติการ : Windows

11. ให้ทำการต่อสาย USB ที่เครื่องคอมพิวเตอร์ และเปิดเครื่องพิมพ์ เมื่อเชื่อมต่อเรียบร้อยแล้ว จะปรากฏหน้าต่างให้ติดตั้งซอฟต์แวร์แอปพลิเคชัน คลิก **ติดตั้ง**

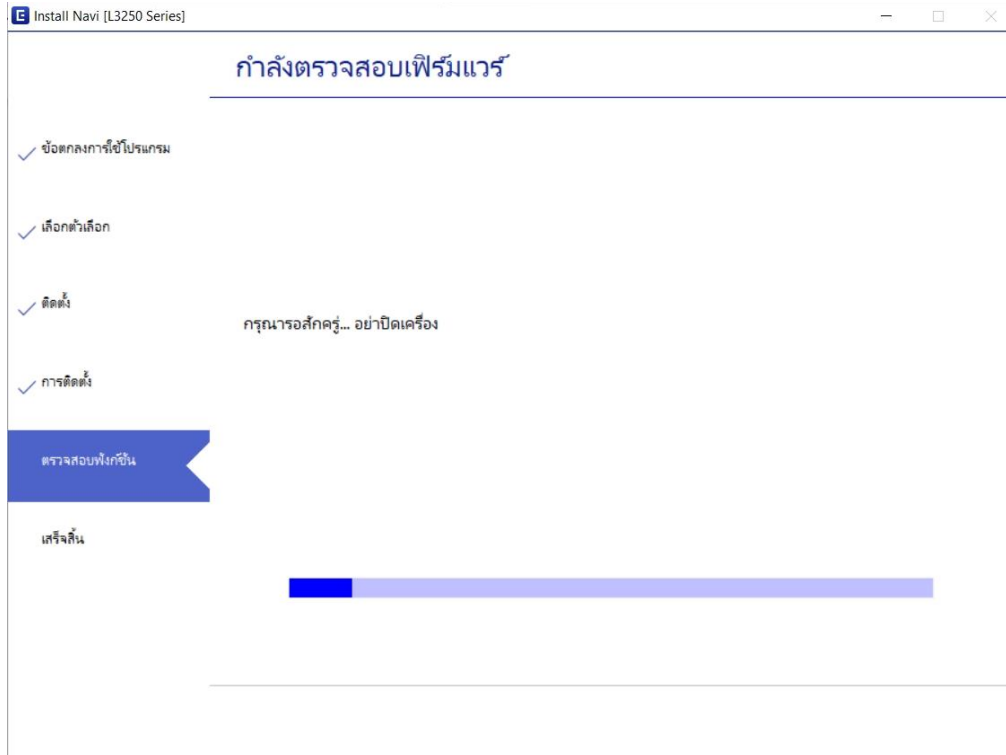


12. เมื่อติดตั้งโปรแกรมเสร็จแล้ว จะปรากฏหน้าต่างให้พิมพ์หน้าทดสอบ คลิก **ถัดไป**



หัวข้อ : วิธีการติดตั้งไดรเวอร์เครื่องพิมพ์  
รุ่นที่รองรับ : L3250  
ระบบปฏิบัติการ : Windows

### 13. จะปรากฏหน้าต่างตรวจสอบเฟิร์มแวร์ และระบบ



### 14. เมื่อติดตั้งไดรเวอร์เสร็จสมบูรณ์ จะปรากฏข้อความดังรูป คลิก **เสร็จสิ้น**

