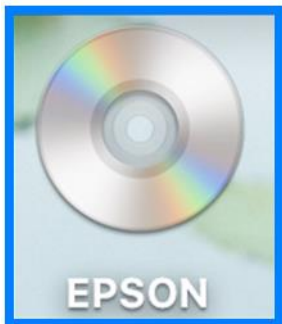


หัวข้อ : การติดตั้งไดรเวอร์แบบ USB  
 รองรับปริ้นเตอร์รุ่น : L14150  
 ระบบปฏิบัติการ : Mac OS



**คำเตือน :** ห้ามต่อสาย USB จนกว่าจะได้รับคำแนะนำให้เชื่อมต่อในขั้นตอนการติดตั้งไดรเวอร์

1. เปิดแผ่นซีดีไดรเวอร์ และ ดับเบิลคลิกที่ **EPSON**



2. ดับเบิลคลิกที่โฟลเดอร์ **EPSON**



**Call Center**  
0-2685-9899

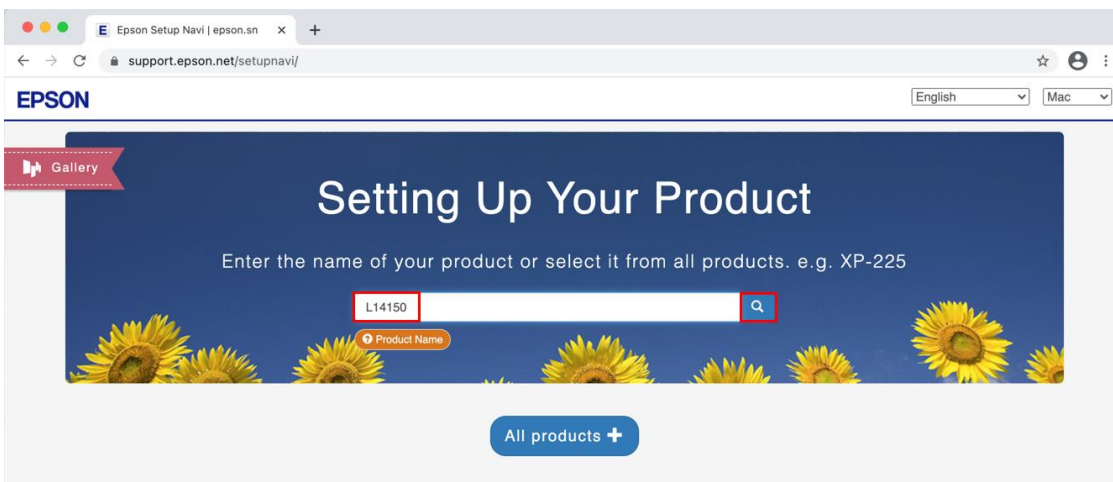
- สามารถสอบถามข้อมูลเพิ่มเติมทางอีเมลได้ที่ [support@eth.epson.co.th](mailto:support@eth.epson.co.th)
- เวลาทำการ : วันจันทร์ – ศุกร์ เวลา 8.30 – 17.30 น. ยกเว้นวันหยุดนักขัตฤกษ์
- [www.epson.co.th](http://www.epson.co.th)

หัวข้อ : การติดตั้งไดรเวอร์แบบ USB  
 รองรับปริ้นเตอร์รุ่น : L14150  
 ระบบปฏิบัติการ : Mac OS

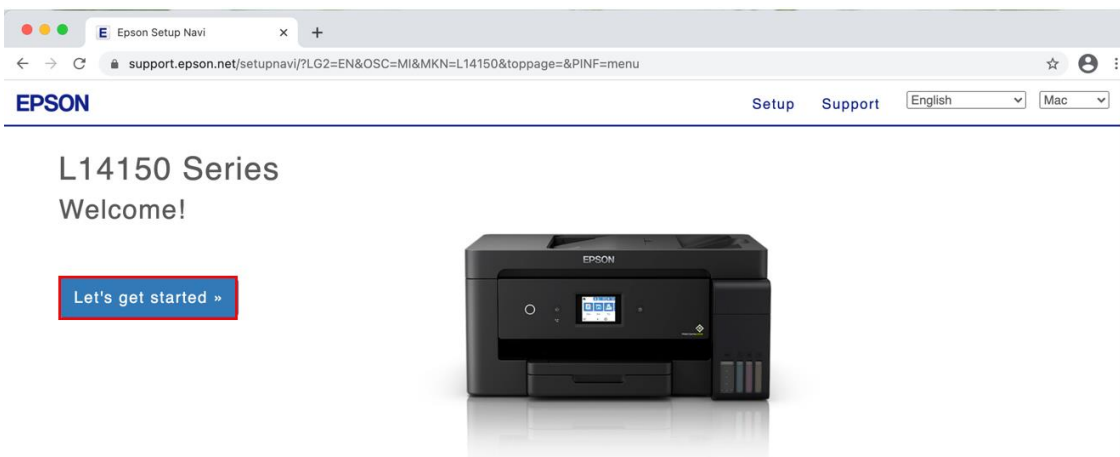
### 3. ดับเบิลคลิกที่ **Setup Navi**



4. ระบบจะเข้าไปที่หน้าเว็บไซต์ <http://support.epson.net/setupnavi/> พิมพ์ชื่อรุ่น **L14150** คลิก  หรือกด **Enter**



### 5. คลิก **Let's get started**

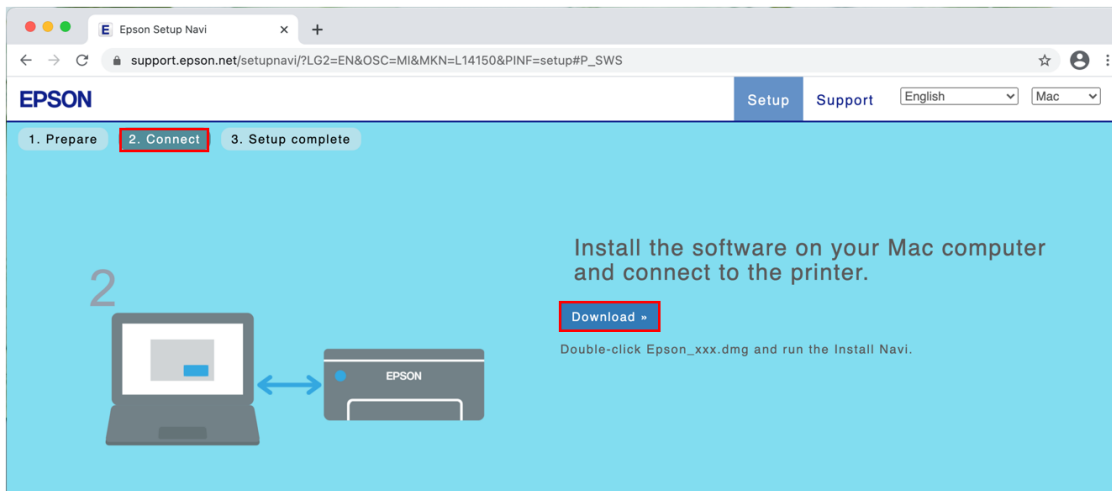


**Call Center**  
0-2685-9899

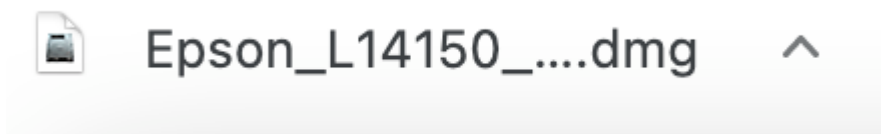
- สามารถสอบถามข้อมูลเพิ่มเติมทางอีเมลได้ที่ [support@eth.epson.co.th](mailto:support@eth.epson.co.th)
- เวลาทำการ : วันจันทร์ – ศุกร์ เวลา 8.30 – 17.30 น. ยกเว้นวันหยุดนักขัตฤกษ์
- [www.epson.co.th](http://www.epson.co.th)

หัวข้อ : การติดตั้งไดรเวอร์แบบ USB  
 รองรับปริ้นเตอร์รุ่น : L14150  
 ระบบปฏิบัติการ : Mac OS

## 6. เลือกข้อ 2 และคลิก Download



## 7. จะปรากฏไฟล์ติดตั้ง ดังรูป ดับเบิลคลิกที่ไฟล์ติดตั้ง

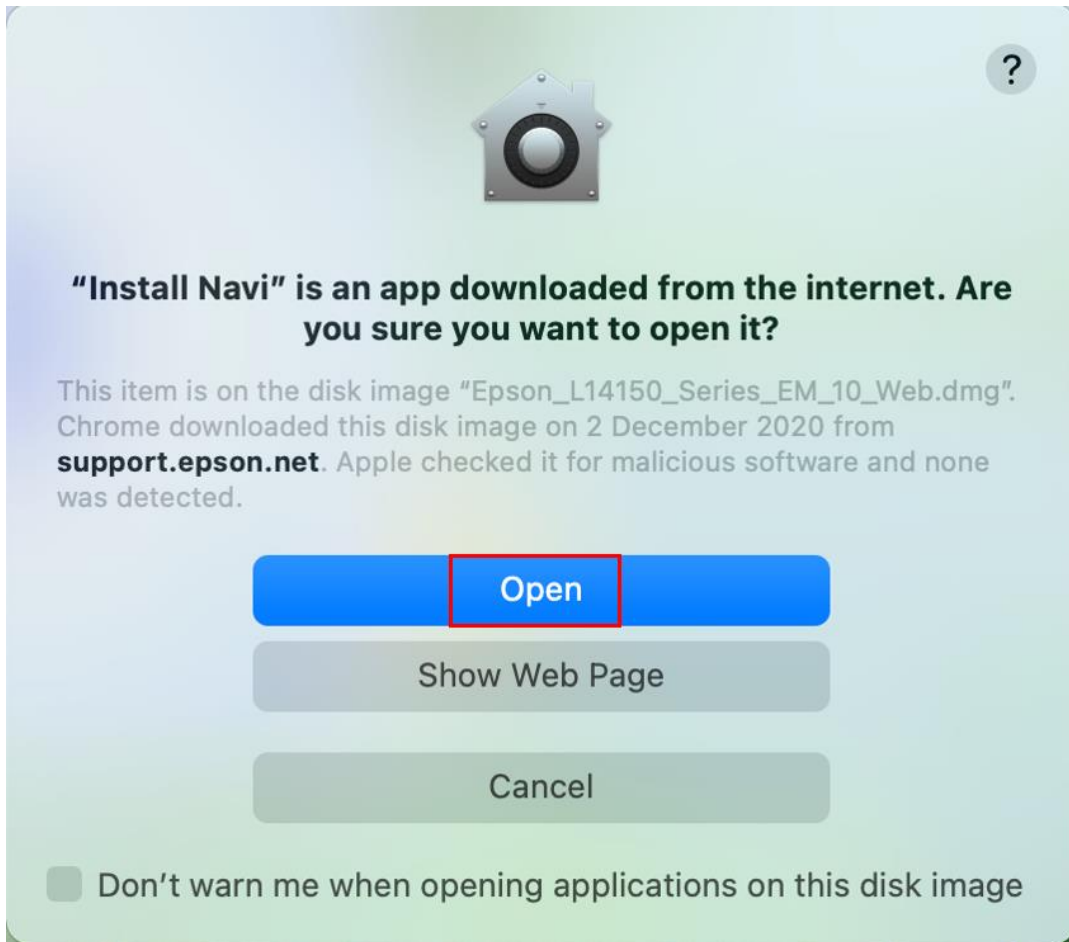


## 8. ดับเบิลคลิกที่ Install Navi

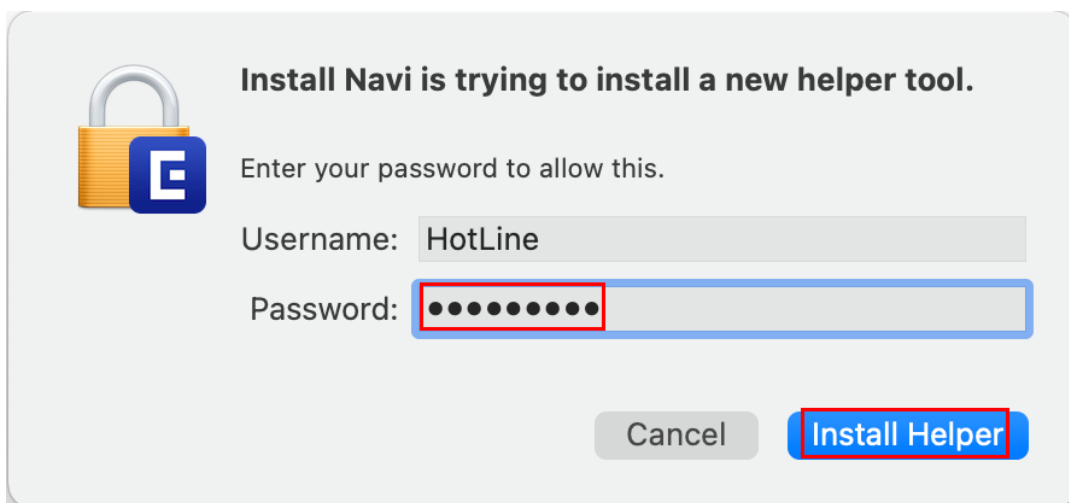


หัวข้อ : การติดตั้งไดรเวอร์แบบ USB  
 รองรับปริ้นเตอร์รุ่น : L14150  
 ระบบปฏิบัติการ : Mac OS

9. จะปรากฏหน้าต่างยืนยันการเปิดโปรแกรม คลิก **Open** (หากมี)



10. ใส่ Password ของเครื่อง Mac (หากมี) จากนั้นคลิก **Install Helper**



**Call Center**  
0-2685-9899

- สามารถสอบถามข้อมูลเพิ่มเติมทางอีเมลได้ที่ [support@eth.epson.co.th](mailto:support@eth.epson.co.th)
- เวลาทำการ : วันจันทร์ – ศุกร์ เวลา 8.30 – 17.30 น. ยกเว้นวันหยุดนักขัตฤกษ์
- [www.epson.co.th](http://www.epson.co.th)

หัวข้อ : การติดตั้งไดรเวอร์แบบ USB  
 รองรับปริ้นเตอร์รุ่น : L14150  
 ระบบปฏิบัติการ : Mac OS

## 11.คลิก Accept

**License Agreement**

**EPSON END USER SOFTWARE LICENSE AGREEMENT**

**NOTICE TO USER: PLEASE READ THIS AGREEMENT CAREFULLY BEFORE INSTALLING OR USING THIS PRODUCT. IF YOU ARE LOCATED IN THE UNITED STATES, SECTIONS 19-23 OF THIS DOCUMENT APPLY TO YOU. SECTION 22 CONTAINS A BINDING ARBITRATION PROVISION THAT LIMITS YOUR ABILITY TO SEEK RELIEF IN A COURT BEFORE A JUDGE OR JURY, AND WAIVES YOUR RIGHT TO PARTICIPATE IN CLASS ACTIONS OR CLASS ARBITRATIONS FOR CERTAIN DISPUTES. AN "OPT-OUT" IS AVAILABLE UNDER SECTION 22.7 FOR THOSE WHO WISH TO BE EXCLUDED FROM THE ARBITRATION AND CLASS WAIVER.**

This is a legal agreement ("Agreement") between you (an individual or entity, referred to hereinafter as "you") and Seiko Epson Corporation (including its affiliates, "Epson") for the enclosed software programs, including any related documentation, firmware, or updates (collectively referred to hereinafter as the "Software"). The Software is provided by Epson and its suppliers for use only with the corresponding Epson brand computer peripheral product (the "Epson Hardware"). BEFORE INSTALLING, COPYING OR OTHERWISE USING THE SOFTWARE, YOU NEED TO REVIEW AND AGREE TO THE TERMS AND CONDITIONS OF THIS AGREEMENT INCLUDING THE EPSON PRIVACY POLICY stated in Section 17. If you agree, click on the Agree ("ACCEPT", "OK" or any similar representation of agreement) button below. If you do not agree with the terms and conditions of this Agreement, click on the Disagree ("EXIT", "Cancel" or any similar representation of disagreement) button and return the Software, along with the packaging and related materials, to Epson or the place of purchase for a full refund.

1. **Grant of License.** Epson grants you a limited, nonexclusive license to (i) download, install and use the Software for your personal and internal business use on hard disks or other computer storage devices, or in the case of a software application (also referred to as "Software"), on the smartphone, tablet, or other mobile device (collectively, "Device"), provided that the Software is used (i) **only** in a

[About the usage survey](#)

Exit Accept

## 12.อ่านคำแนะนำ คลิก Yes

**License Agreement**

**EPSON END USER SOFTWARE LICENSE AGREEMENT**

**NOTICE TO USER: PLEASE READ THIS AGREEMENT CAREFULLY BEFORE INSTALLING OR USING THIS PRODUCT. IF YOU ARE LOCATED IN THE UNITED STATES, SECTIONS 19-23 OF THIS DOCUMENT APPLY TO YOU. SECTION 22 CONTAINS A BINDING ARBITRATION PROVISION THAT LIMITS YOUR ABILITY TO SEEK RELIEF IN A COURT BEFORE A JUDGE OR JURY, AND WAIVES YOUR RIGHT TO PARTICIPATE IN CLASS ACTIONS OR CLASS ARBITRATIONS FOR CERTAIN DISPUTES. AN "OPT-OUT" IS AVAILABLE UNDER SECTION 22.7 FOR THOSE WHO WISH TO BE EXCLUDED FROM THE ARBITRATION AND CLASS WAIVER.**

Have you read and accepted the software license agreement?

No Yes

This is a legal agreement ("Agreement") between you (an individual or entity, referred to hereinafter as "you") and Seiko Epson Corporation (including its affiliates, "Epson") for the enclosed software programs, including any related documentation, firmware, or updates (collectively referred to hereinafter as the "Software"). The Software is provided by Epson and its suppliers for use only with the corresponding Epson brand computer peripheral product (the "Epson Hardware"). BEFORE INSTALLING, COPYING OR OTHERWISE USING THE SOFTWARE, YOU NEED TO REVIEW AND AGREE TO THE TERMS AND CONDITIONS OF THIS AGREEMENT INCLUDING THE EPSON PRIVACY POLICY stated in Section 17. If you agree, click on the Agree ("ACCEPT", "OK" or any similar representation of agreement) button below. If you do not agree with the terms and conditions of this Agreement, click on the Disagree ("EXIT", "Cancel" or any similar representation of disagreement) button and return the Software, along with the packaging and related materials, to Epson or the place of purchase for a full refund.

1. **Grant of License.** Epson grants you a limited, nonexclusive license to (i) download, install and use the Software for your personal and internal business use on hard disks or other computer storage devices, or in the case of a software application (also referred to as "Software"), on the smartphone, tablet, or other mobile device (collectively, "Device"), provided that the Software is used (i) **only** in a

[About the usage survey](#)

Exit Accept



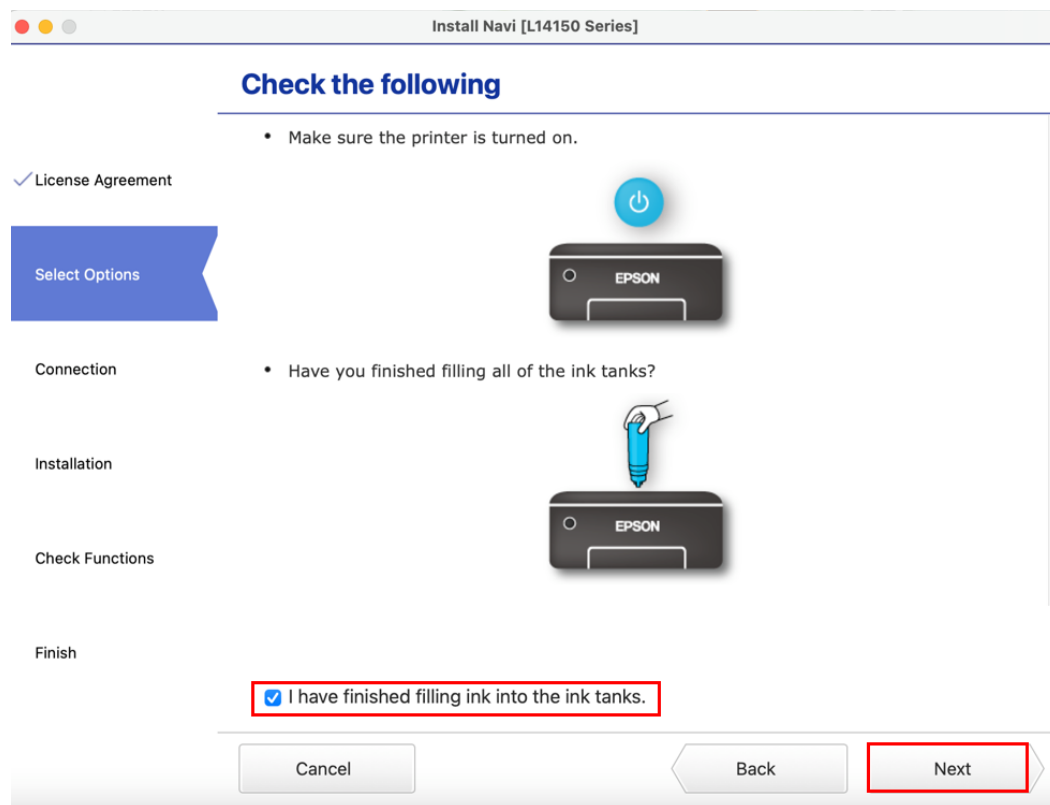
**Call Center**  
0-2685-9899

- สามารถสอบถามข้อมูลเพิ่มเติมทางอีเมลได้ที่ [support@eth.epson.co.th](mailto:support@eth.epson.co.th)
- เวลาทำการ : วันจันทร์ – ศุกร์ เวลา 8.30 – 17.30 น.ยกเว้นวันหยุดนักขัตฤกษ์
- [www.epson.co.th](http://www.epson.co.th)

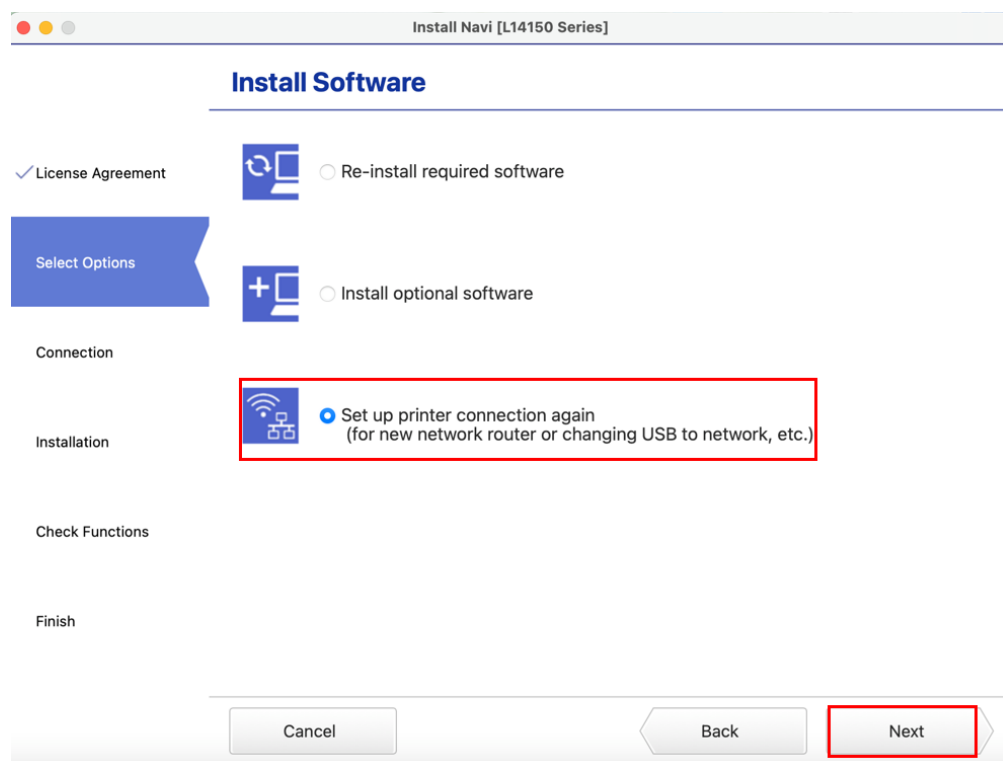
หัวข้อ : การติดตั้งไดรเวอร์แบบ USB  
 รองรับปริ้นเตอร์รุ่น : L14150  
 ระบบปฏิบัติการ : Mac OS

13. หน้าต่างที่ปรากฏจะมีเลือก 2 แบบ

- กรณีที่ติดตั้งไดรเวอร์ครั้งแรก คลิก **I have finished filling ink into th ink tanks.** คลิก **Next**



- กรณีที่มีการติดตั้งไดรเวอร์แล้ว ให้คลิก **Set up printer connection again** คลิก **Next**

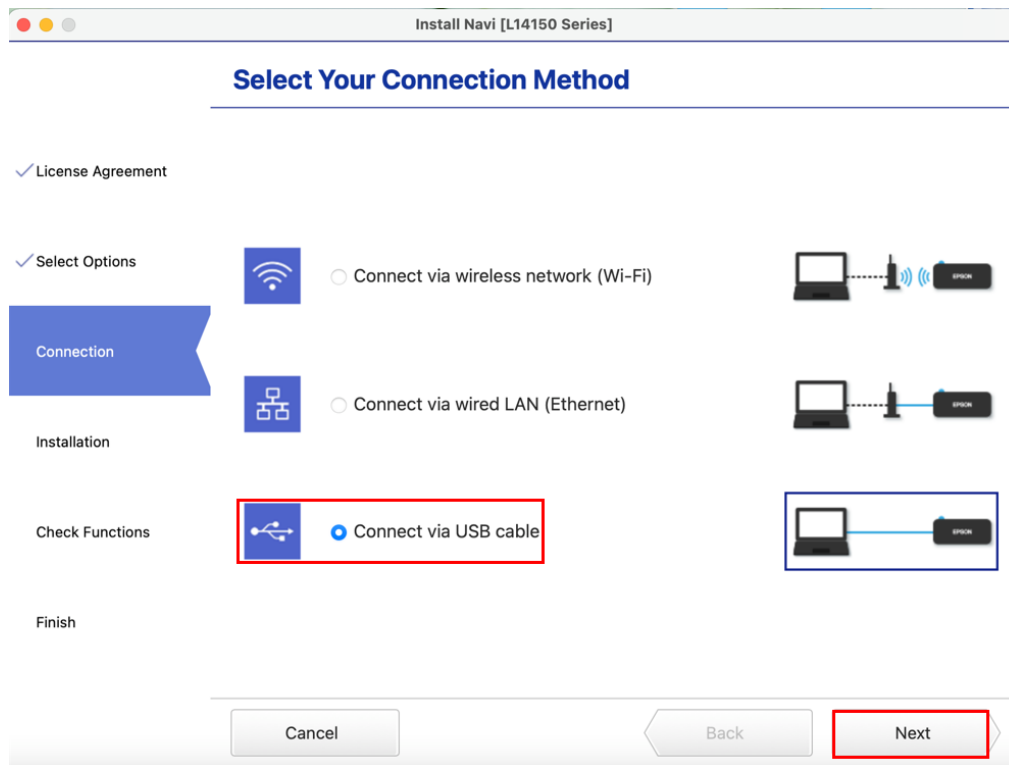


**Call Center**  
0-2685-9899

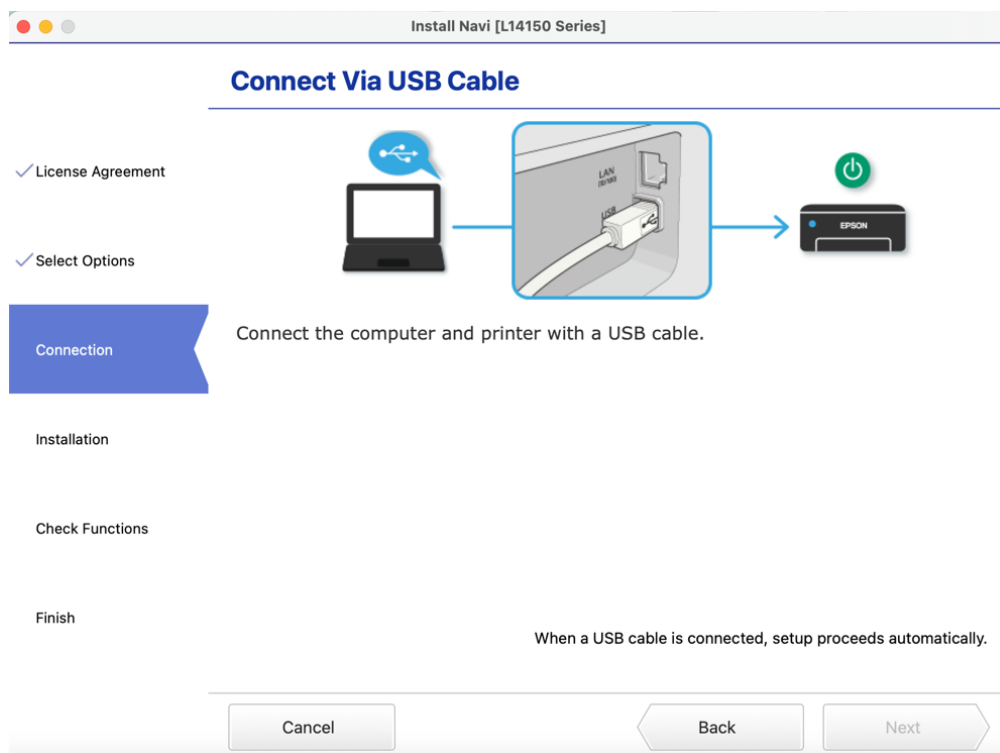
- สามารถสอบถามข้อมูลเพิ่มเติมทางอีเมลได้ที่ [support@eth.epson.co.th](mailto:support@eth.epson.co.th)
- เวลาทำการ : วันจันทร์ – ศุกร์ เวลา 8.30 – 17.30 น. ยกเว้นวันหยุดนักขัตฤกษ์
- [www.epson.co.th](http://www.epson.co.th)

หัวข้อ : การติดตั้งไดรเวอร์แบบ USB  
 รองรับปริ้นเตอร์รุ่น : L14150  
 ระบบปฏิบัติการ : Mac OS

### 14. คลิก **Connect via USB cable**



### 15. จะปรากฏหน้าต่างให้เชื่อมต่อสาย **USB** แนะนำให้เชื่อมต่อสาย **USB** และเปิดเครื่องพิมพ์

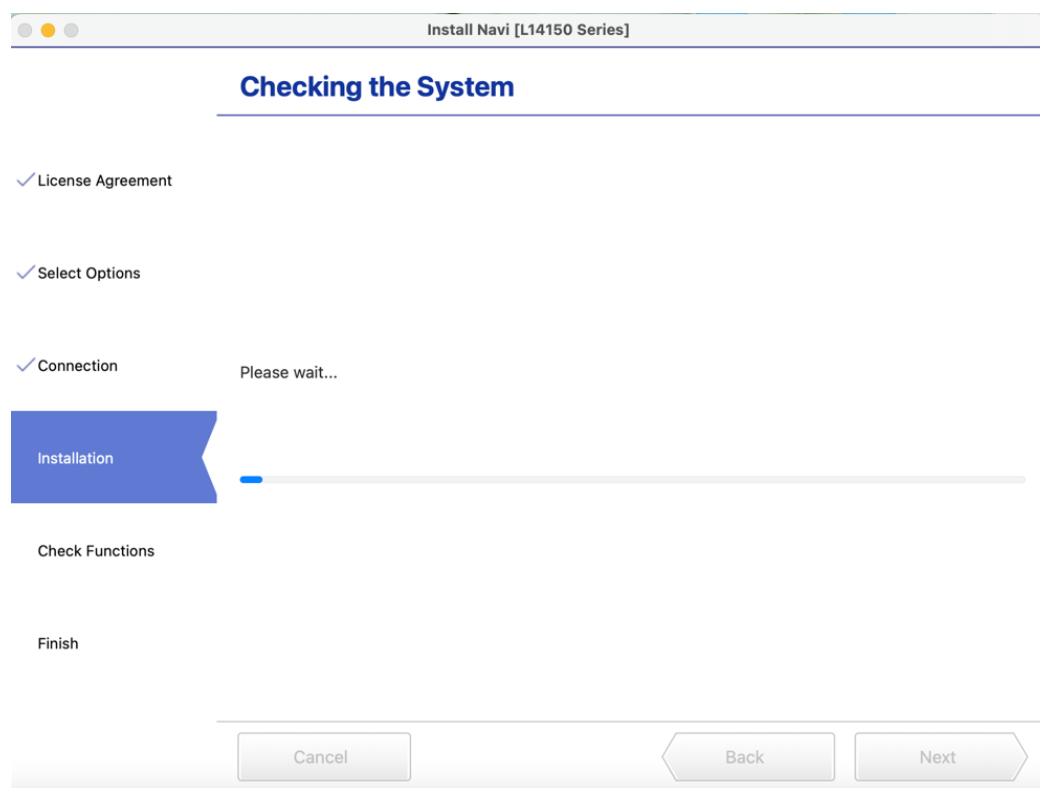


When a USB cable is connected, setup proceeds automatically.

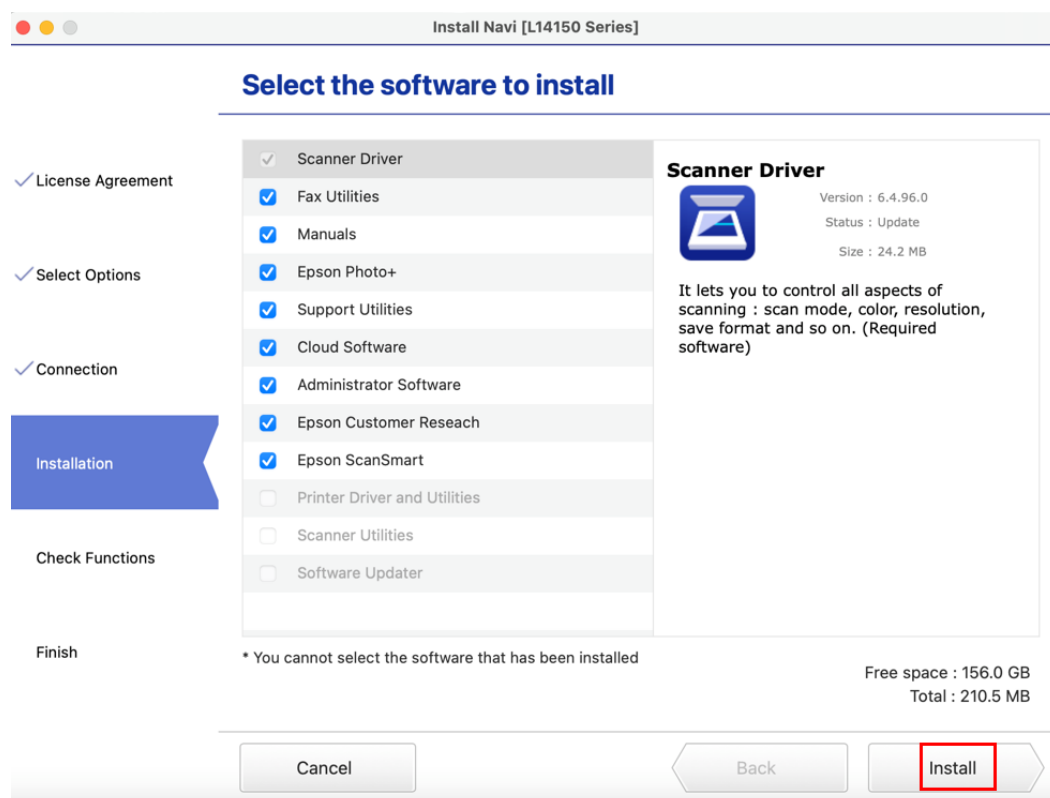


หัวข้อ : การติดตั้งไดรเวอร์แบบ USB  
 รองรับปริ้นเตอร์รุ่น : L14150  
 ระบบปฏิบัติการ : Mac OS

## 16. จะปรากฏหน้าต่าง Checking the System



## 17. เลือก Software ที่ต้องการติดตั้ง คลิก Install



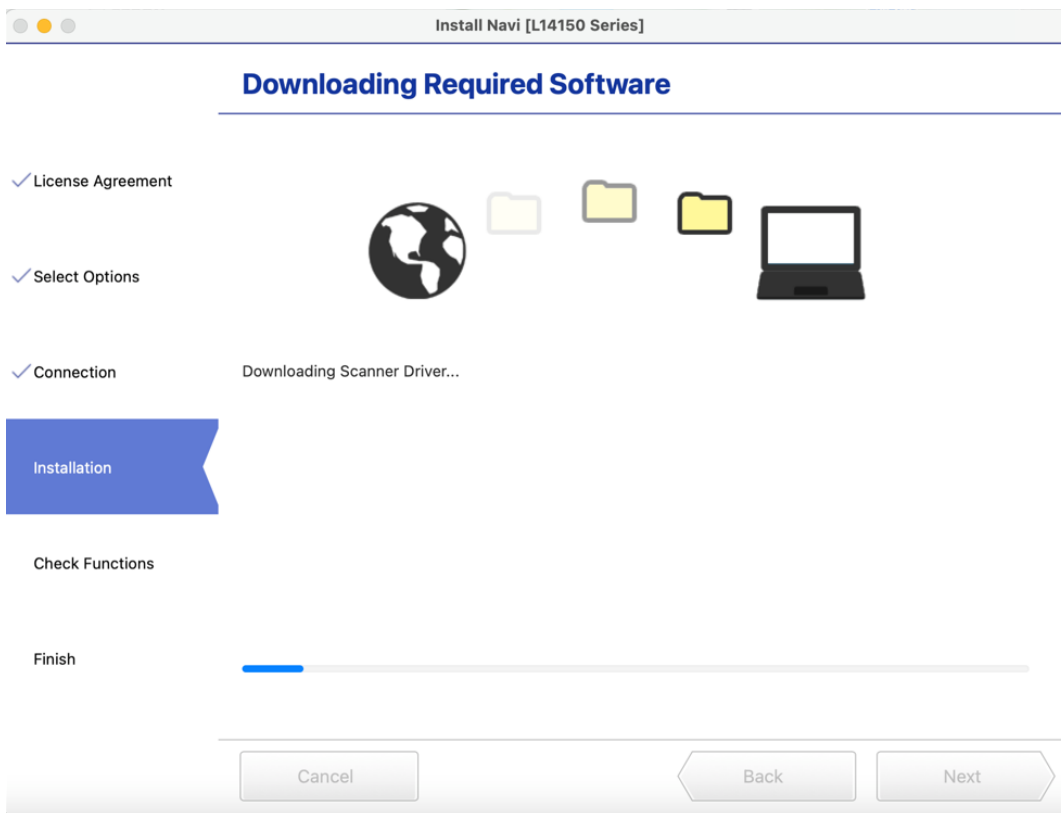
**Call Center**  
0-2685-9899

- สามารถสอบถามข้อมูลเพิ่มเติมทางอีเมลได้ที่ [support@eth.epson.co.th](mailto:support@eth.epson.co.th)
- เวลาทำการ : วันจันทร์ – ศุกร์ เวลา 8.30 – 17.30 น. ยกเว้นวันหยุดนักขัตฤกษ์
- [www.epson.co.th](http://www.epson.co.th)

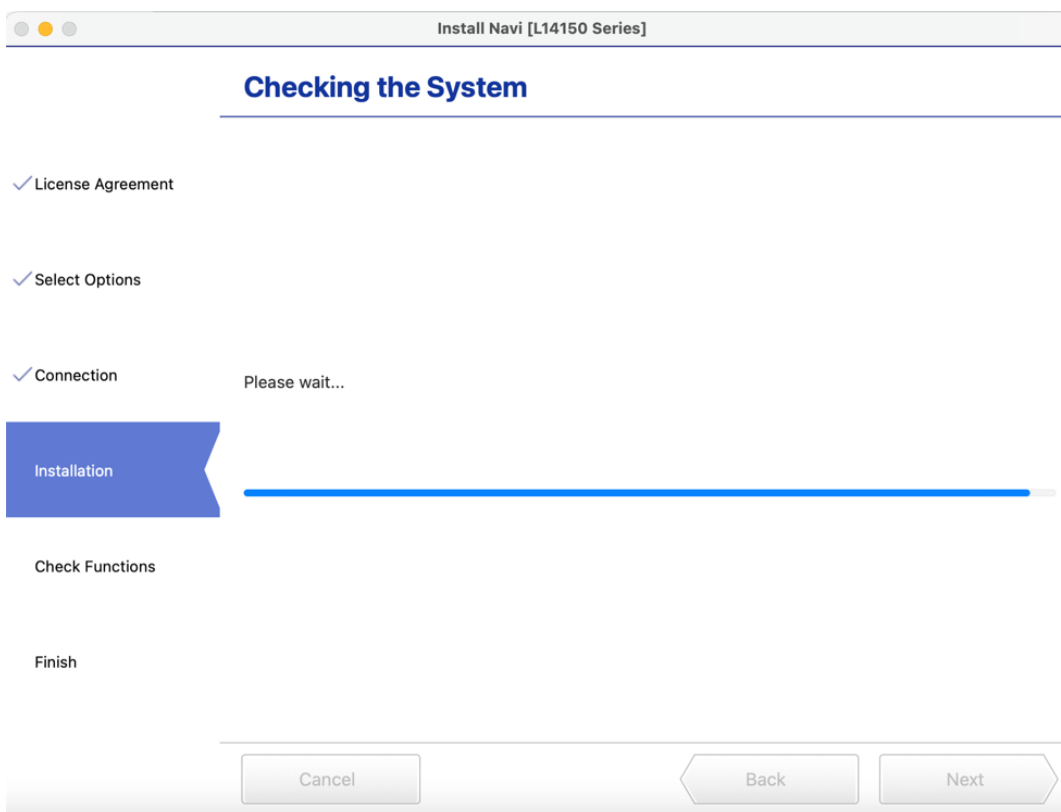


หัวข้อ : การติดตั้งไดรเวอร์แบบ USB  
 รองรับปริ้นเตอร์รุ่น : L14150  
 ระบบปฏิบัติการ : Mac OS

### 18. จะแสดงหน้าต่างกำลังติดตั้ง Software



### 19. จะปรากฏหน้าต่าง Checking the System



**Call Center**  
0-2685-9899

- สามารถสอบถามข้อมูลเพิ่มเติมทางอีเมลได้ที่ [support@eth.epson.co.th](mailto:support@eth.epson.co.th)
- เวลาทำการ : วันจันทร์ – ศุกร์ เวลา 8.30 – 17.30 น. ยกเว้นวันหยุดนักขัตฤกษ์
- [www.epson.co.th](http://www.epson.co.th)

หัวข้อ : การติดตั้งไดรเวอร์แบบ USB  
 รองรับปรีนเตอร์รุ่น : L14150  
 ระบบปฏิบัติการ : Mac OS


## 20.คลิก Next

Install Navi [L14150 Series]

### Steps for printer registration

Add the printer you are setting up. The following steps are based on Mac OS X 10.8. Depending on the OS version, the menu and steps may differ.

- ✓ License Agreement
- ✓ Select Options
- ✓ Connection
- ✓ Installation
- Check Functions**
- Finish



**1** If your printer has already been displayed as "EPSON XX-XXXX AirPrint", select the printer, and then click [-] to delete.


Cancel Back **Next**

## 21.อ่านคำแนะนำ Print Test Page คลิก Next

Install Navi [L14150 Series]

### Prints a test page to check the connection

- ✓ License Agreement
- ✓ Select Options
- ✓ Connection
- ✓ Installation
- Check Functions**
- Finish



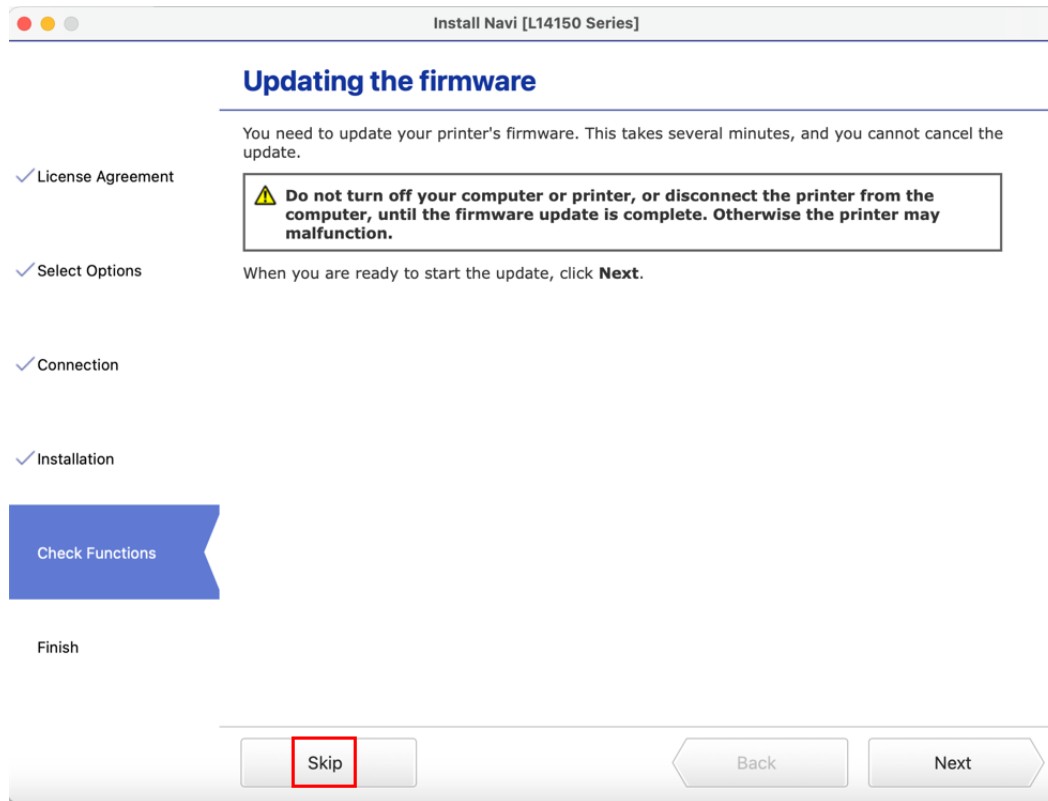
Print Test Page

[Information on efficient energy use](#)

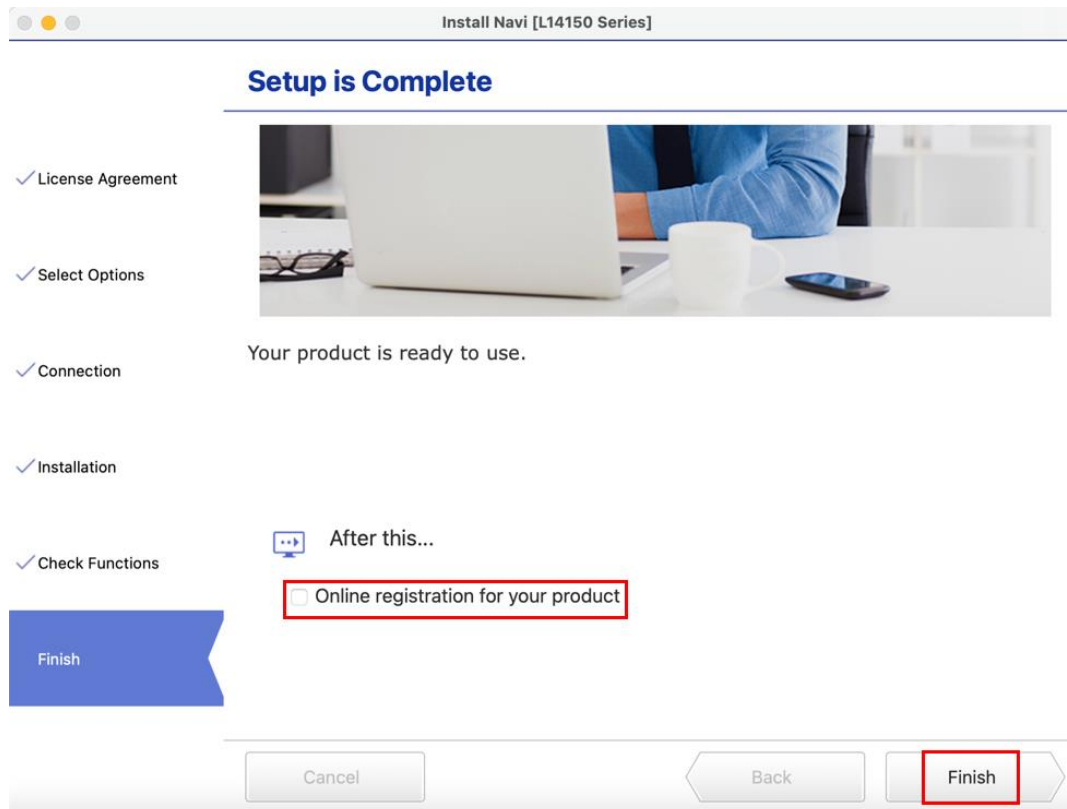
Cancel Back **Next**

หัวข้อ : การติดตั้งไดรเวอร์แบบ USB  
 รองรับปริ้นเตอร์รุ่น : L14150  
 ระบบปฏิบัติการ : Mac OS

## 22.คลิก Skip



## 23.เอาเครื่องหมายถูกตรง Online registration for your product ออก จากนั้นคลิก Finish



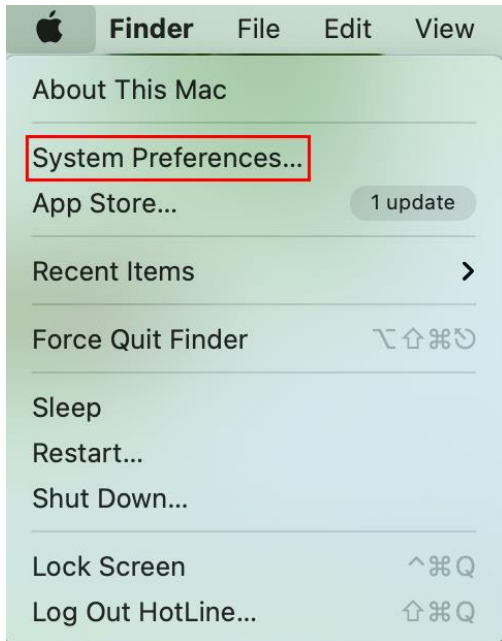
**Call Center**  
 0-2685-9899

- สามารถสอบถามข้อมูลเพิ่มเติมทางอีเมลได้ที่ [support@eth.epson.co.th](mailto:support@eth.epson.co.th)
- เวลาทำการ : วันจันทร์ – ศุกร์ เวลา 8.30 – 17.30 น.ยกเว้นวันหยุดนักขัตฤกษ์
- [www.epson.co.th](http://www.epson.co.th)

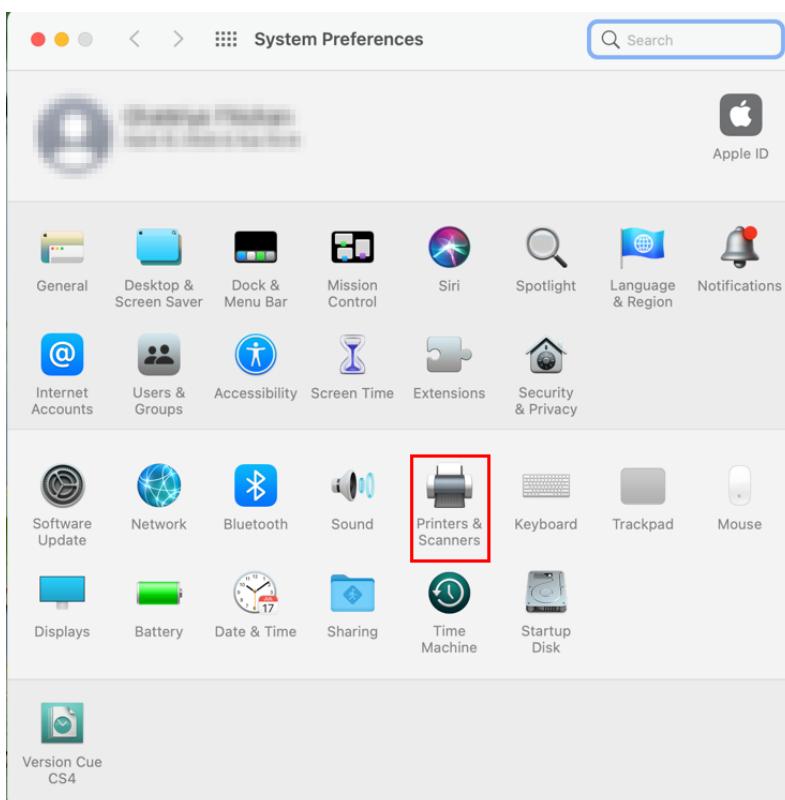
หัวข้อ : การติดตั้งไดรเวอร์แบบ USB  
 รองรับปริ้นเตอร์รุ่น : L14150  
 ระบบปฏิบัติการ : Mac OS

24.คลิกที่ 

25.เลือกไปที่ **System Preferences**



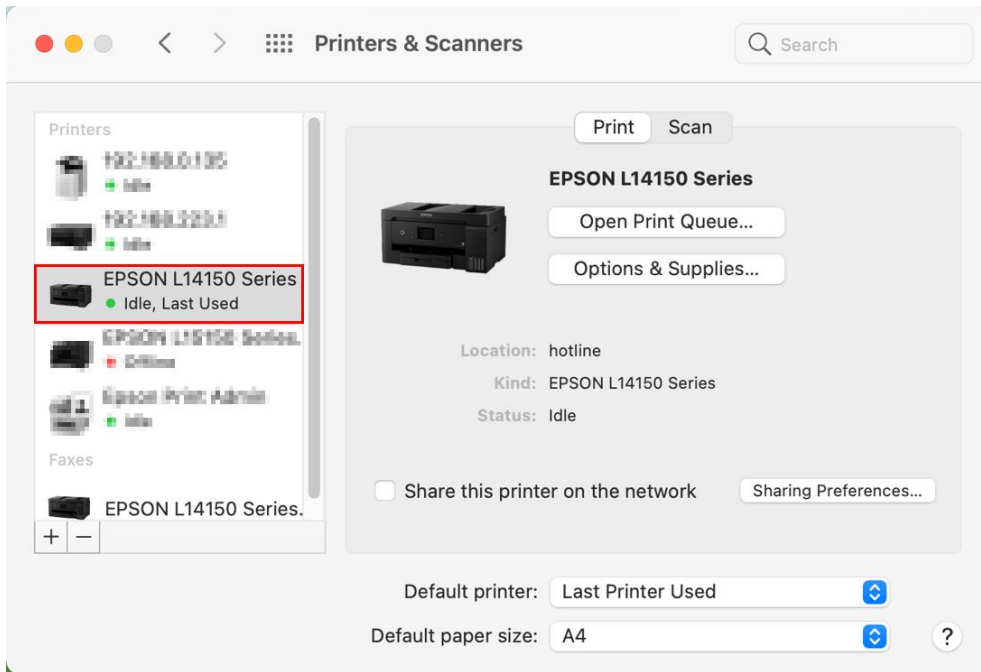
26.เลือกไปที่ **Printers & Scanners**



- สามารถสอบถามข้อมูลเพิ่มเติมทางอีเมลได้ที่ [support@eth.epson.co.th](mailto:support@eth.epson.co.th)
- เวลาทำการ : วันจันทร์ – ศุกร์ เวลา 8.30 – 17.30 น.ยกเว้นวันหยุดนักขัตฤกษ์
- [www.epson.co.th](http://www.epson.co.th)

หัวข้อ : การติดตั้งไดรเวอร์แบบ USB  
 รองรับปริ้นเตอร์รุ่น : L14150  
 ระบบปฏิบัติการ : Mac OS

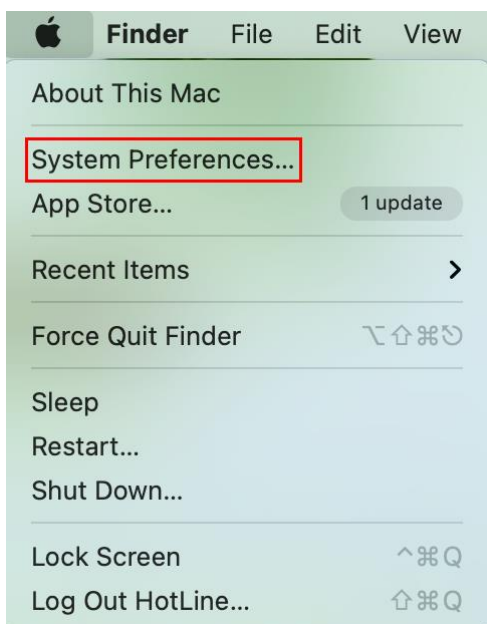
## 26. จะปรากฏชื่อเครื่องพิมพ์เข้ามาในระบบ



## วิธีการ Add เครื่องพิมพ์ที่เครื่องคอมพิวเตอร์

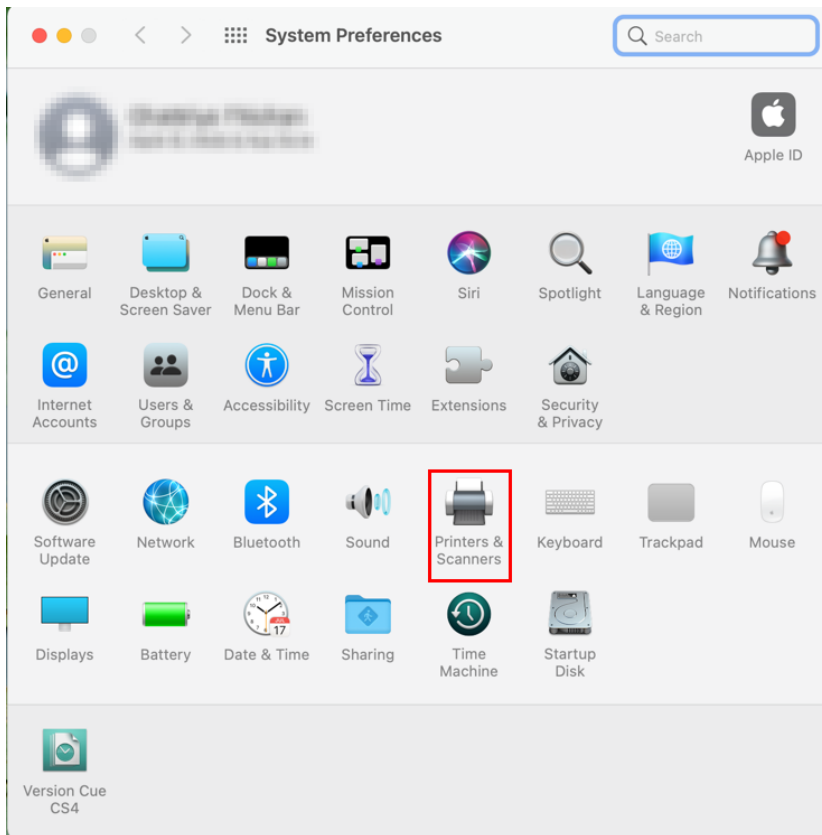
หมายเหตุ: กรณีที่ไม่ปรากฏชื่อเครื่องพิมพ์ในระบบ สามารถ Add เครื่องพิมพ์ได้ ดังนี้

1. คลิกไปที่ 
2. เลือกไปที่ **System Preferences**

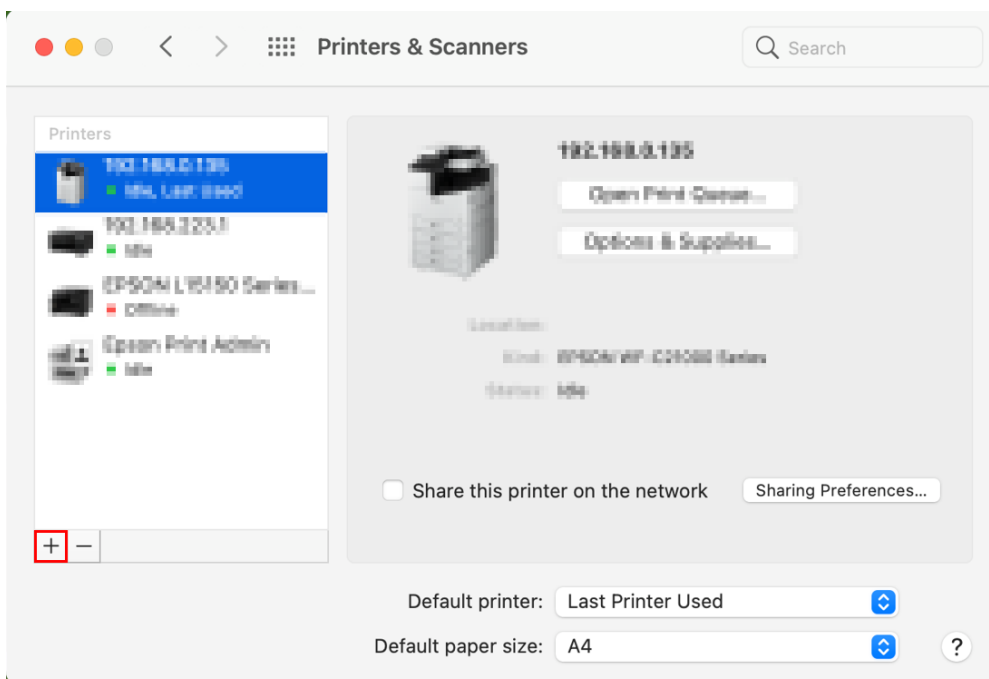


หัวข้อ : การติดตั้งไดรเวอร์แบบ USB  
 รองรับปริ้นเตอร์รุ่น : L14150  
 ระบบปฏิบัติการ : Mac OS

### 3. เลือกไปที่ **Printers & Scanners**

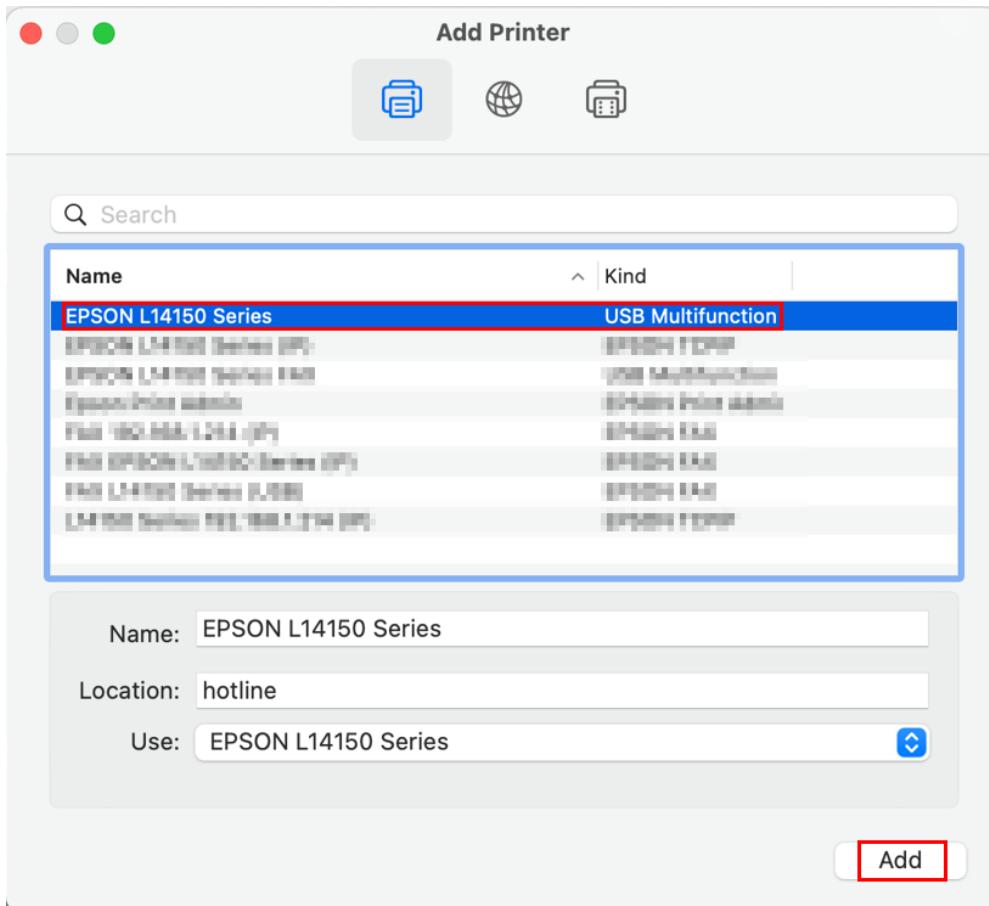


### 4. คลิกไปที่ **+** เพื่อเพิ่มเครื่องพิมพ์



หัวข้อ : การติดตั้งไดรเวอร์แบบ USB  
 รองรับปริ้นเตอร์รุ่น : L14150  
 ระบบปฏิบัติการ : Mac OS

5. เลือกรุ่นเครื่องพิมพ์ คลิก **Add**



6. จะปรากฏชื่อเครื่องพิมพ์ที่เพิ่ม ดังรูป

