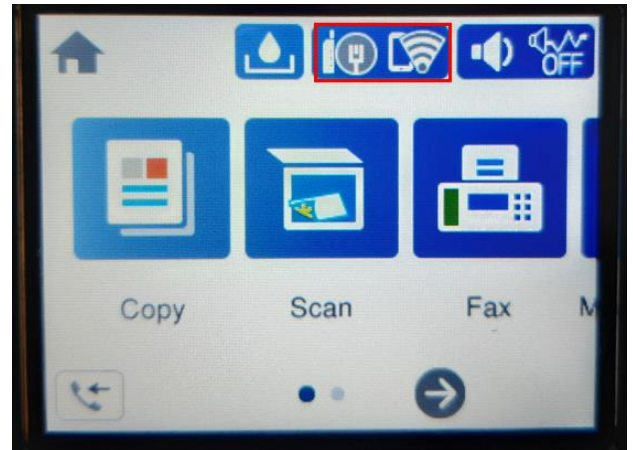
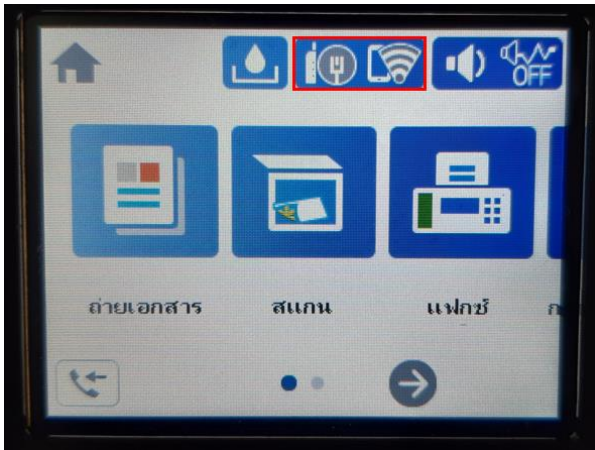


หัวข้อ : วิธีการเชื่อมต่อ Wi-Fi แบบ Infra (Router)  
รุ่นที่รองรับ : L6290  
รองรับระบบปฏิบัติการ : Windows

**วิธีการตั้งค่า wifi ที่เครื่องพิมพ์**

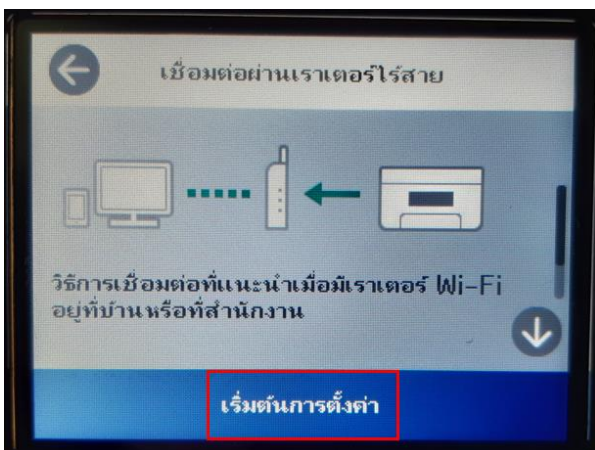
1. เลือกที่สัญญาณล็กณ์  **Wi-Fi** ด้านบนจอ LCD ดังรูป



2. เลือกที่ **Wi-Fi (ที่แนะนำ)** หรือ **Wi-Fi (Recommended)**

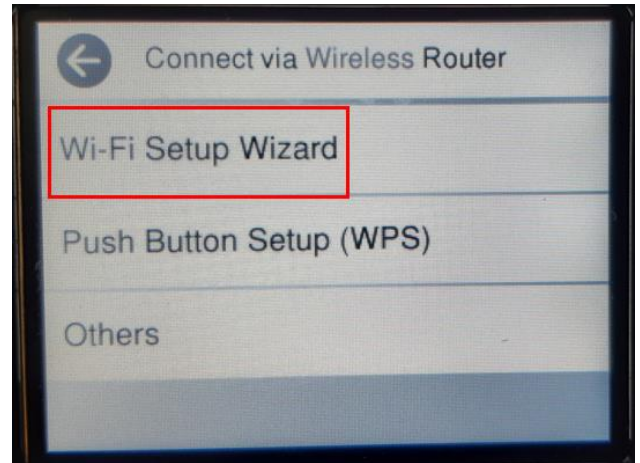
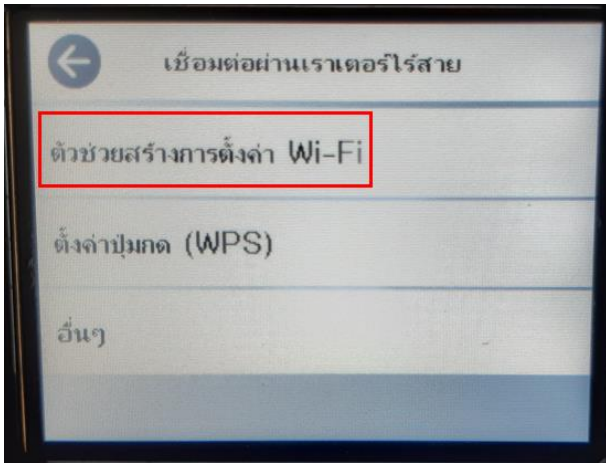


3. เลือกที่ **เริ่มต้นการตั้งค่า** หรือ **Start Setup**



หัวข้อ : วิธีการเชื่อมต่อ Wi-Fi แบบ Infra (Router)  
รุ่นที่รองรับ : L6290  
รองรับระบบปฏิบัติการ : Windows

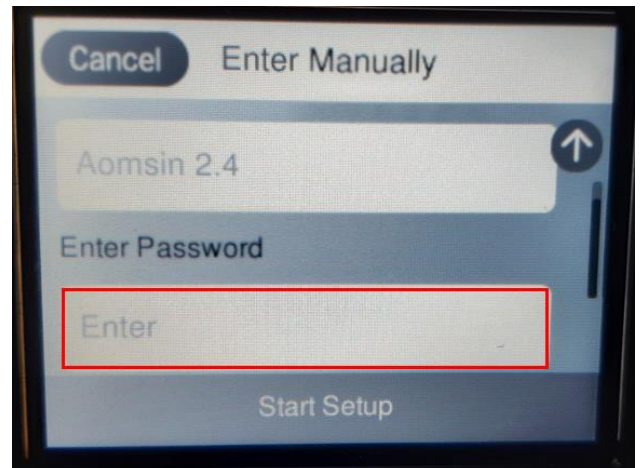
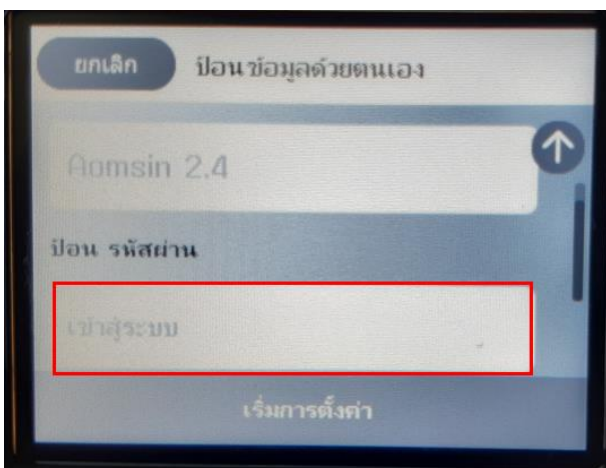
4. เลือกที่ **ตัวช่วยสร้างการตั้งค่า Wi-Fi** หรือ **Wi-Fi Setup Wizard**



5. เลือก **Wi-Fi ที่ต้องการเชื่อมต่อ** หรือ **Select Wireless Router**

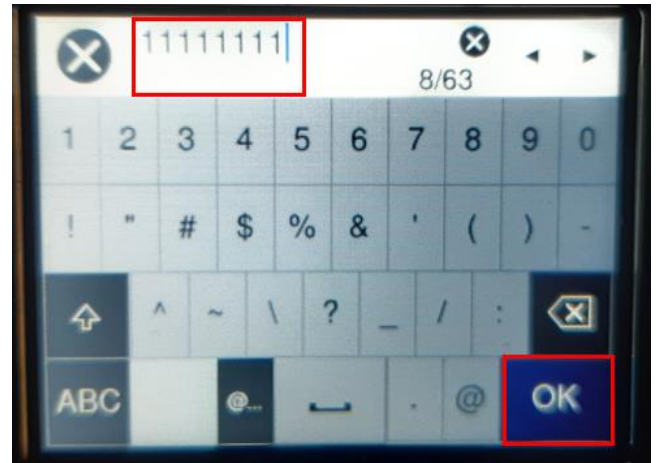
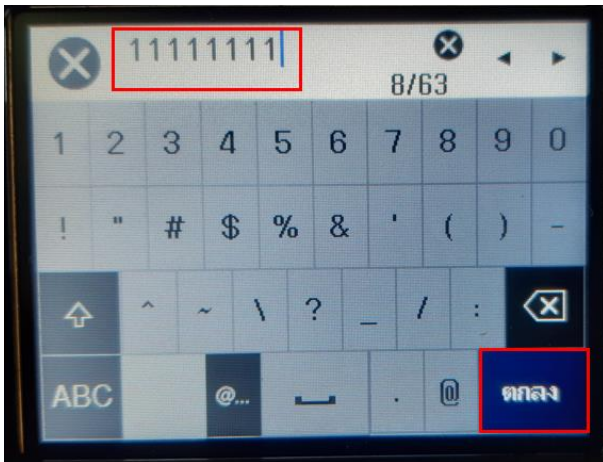


6. เลือก **ป้อน รหัสผ่าน** หรือ **Enter Password**

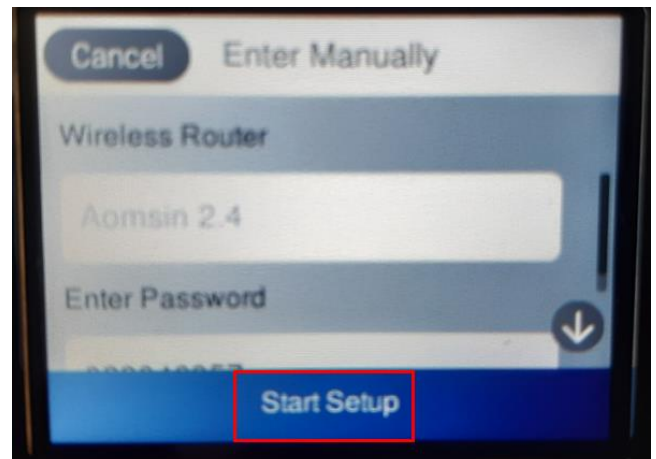
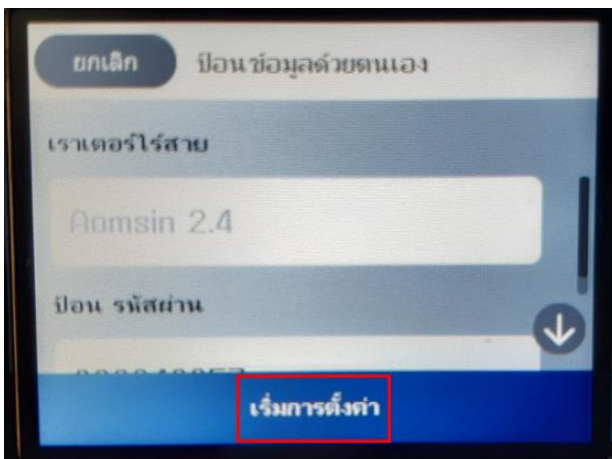


หัวข้อ : วิธีการเชื่อมต่อ Wi-Fi แบบ Infra (Router)  
รุ่นที่รองรับ : L6290  
รองรับระบบปฏิบัติการ : Windows

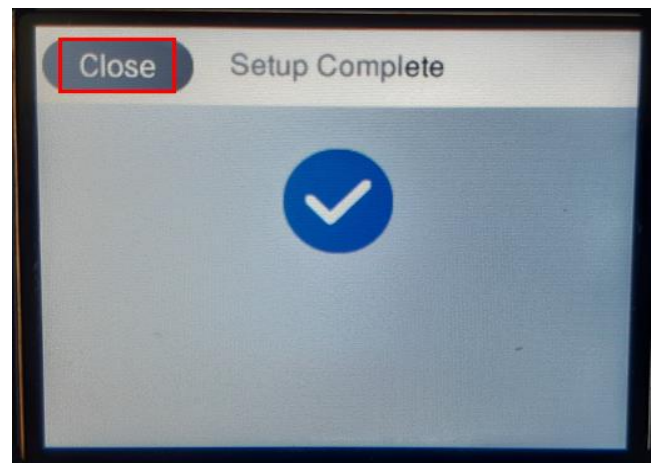
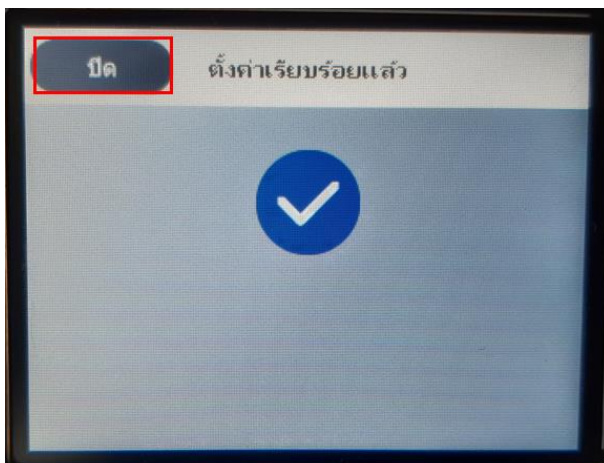
7.กรอกรหัส Wi-Fi และกด **OK** เครื่องจะประมวลผลการเชื่อมต่อ



8.กด **เริ่มการตั้งค่า** หรือ **Start Setup**

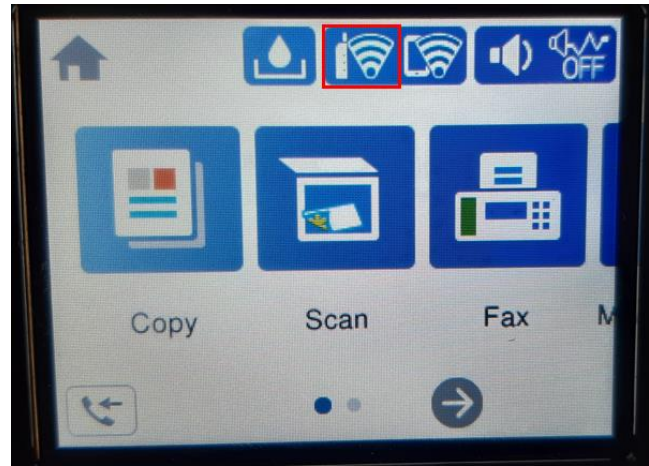
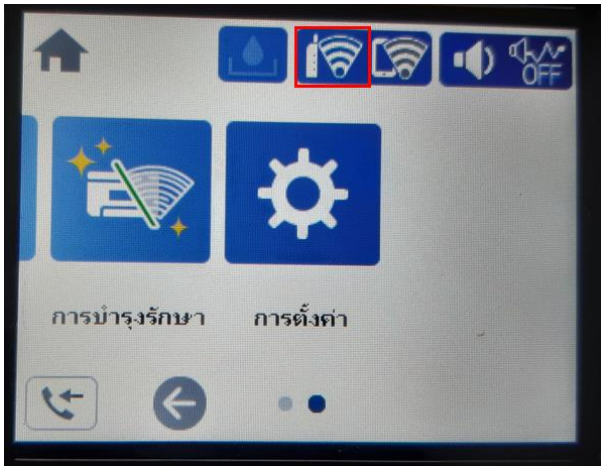


9.เมื่อเชื่อมต่อเสร็จสิ้นเลือกที่ **ปิด** หรือ **Close**

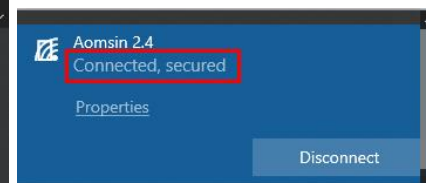
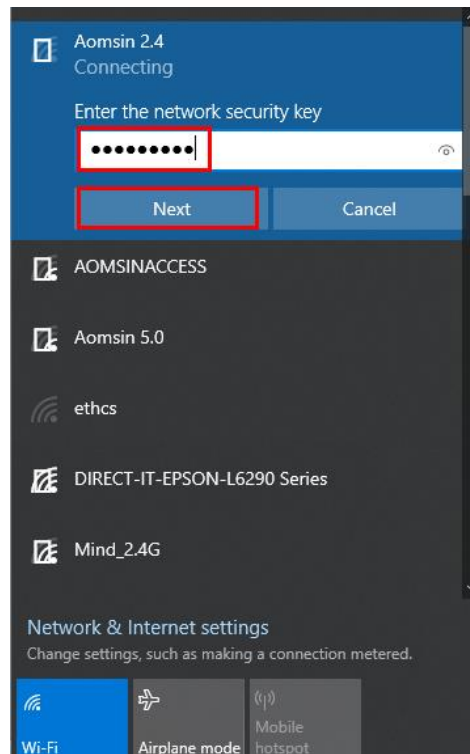
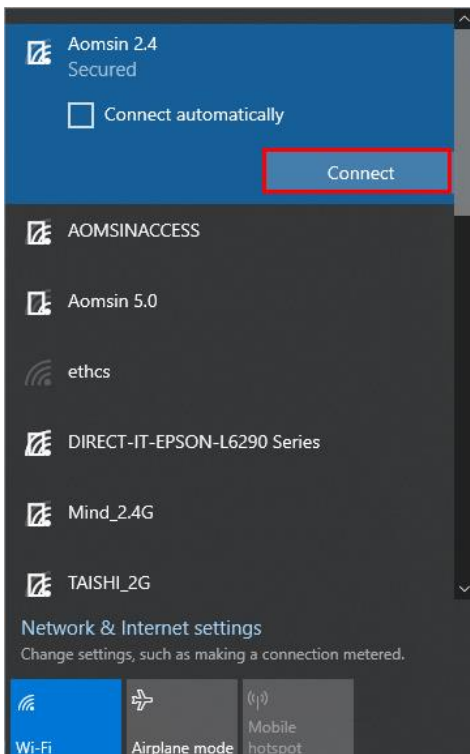


หัวข้อ : วิธีการเชื่อมต่อ Wi-Fi แบบ Infra (Router)  
รุ่นที่รองรับ : L6290  
รองรับระบบปฏิบัติการ : Windows

10. หน้าเครื่องพิมพ์จะปรากฏสัญลักษณ์ Wi-Fi พร้อมใช้งานที่เร้าเตอร์



11. วิธีการตั้งค่า Wi-Fi ที่เครื่องคอมพิวเตอร์ Connect Wireless ที่เครื่องคอมพิวเตอร์ กับ Router หรือ Access Point คลิกขวาที่ไอคอน Wi-Fi ด้านล่างขวา จอคอมพิวเตอร์และเลือกชื่อ Router หรือ Access Point ที่ต้องการใช้งานจากนั้นคลิก Connect

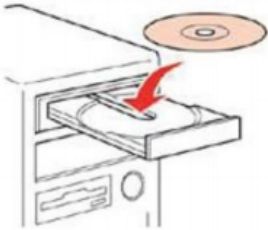


หัวข้อ : วิธีการเชื่อมต่อ Wi-Fi แบบ Infra (Router)  
รุ่นที่รองรับ : L6290  
รองรับระบบปฏิบัติการ : Windows

---

## วิธีการติดตั้งไดรเวอร์และตั้งค่า Network

### 1. ใส่แผ่นไดรเวอร์



### 2. ดับเบิลคลิกไดรฟ์ซีดี Epson เพื่อเริ่มการติดตั้ง หรือ คลิกขวาที่ไดรฟ์ซีดี Epson เลือก Open และดับเบิลคลิกเลือก **InstallNavi**

Name	Date modified	Type	Size
_cdres	05/02/18 7:33 PM	File folder	
_model	05/02/18 7:33 PM	File folder	
Apps	05/02/18 7:34 PM	File folder	
Driver	05/02/18 7:36 PM	File folder	
Manual	05/02/18 7:38 PM	File folder	
Network	05/02/18 7:38 PM	File folder	
AUTORUN	21/12/10 7:00 AM	Setup Information	1 KB
<b>InstallNavi</b>	21/03/17 9:01 AM	Application	2,405 KB



**Call Center**  
0-2685-9899

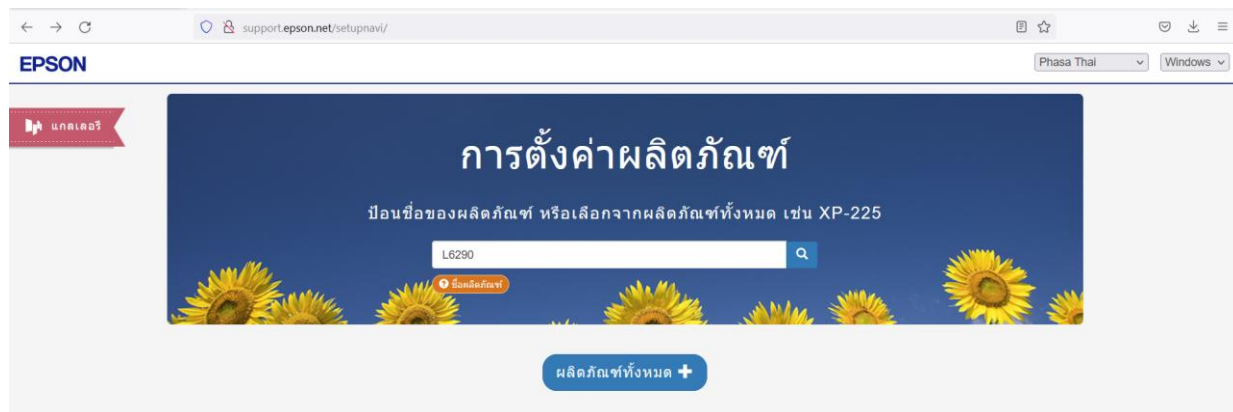
- สามารถสอบถามข้อมูลเพิ่มเติมทางอีเมลได้ที่ [support@eth.epson.co.th](mailto:support@eth.epson.co.th)
- เวลาทำการ : วันจันทร์ – ศุกร์ เวลา 8.30 – 17.30 น.ยกเว้นวันหยุดนักขัตฤกษ์
- [www.epson.co.th](http://www.epson.co.th)

หัวข้อ : วิธีการเชื่อมต่อ Wi-Fi แบบ Infra (Router)  
รุ่นที่รองรับ : L6290  
รองรับระบบปฏิบัติการ : Windows

กรณีไม่มีแผ่นไดรเวอร์หรือคอมพิวเตอร์ไม่สามารถใส่แผ่นได้สามารถดาวน์โหลดไดรเวอร์ได้ที่

<https://support.epson.net/setupnavi/>

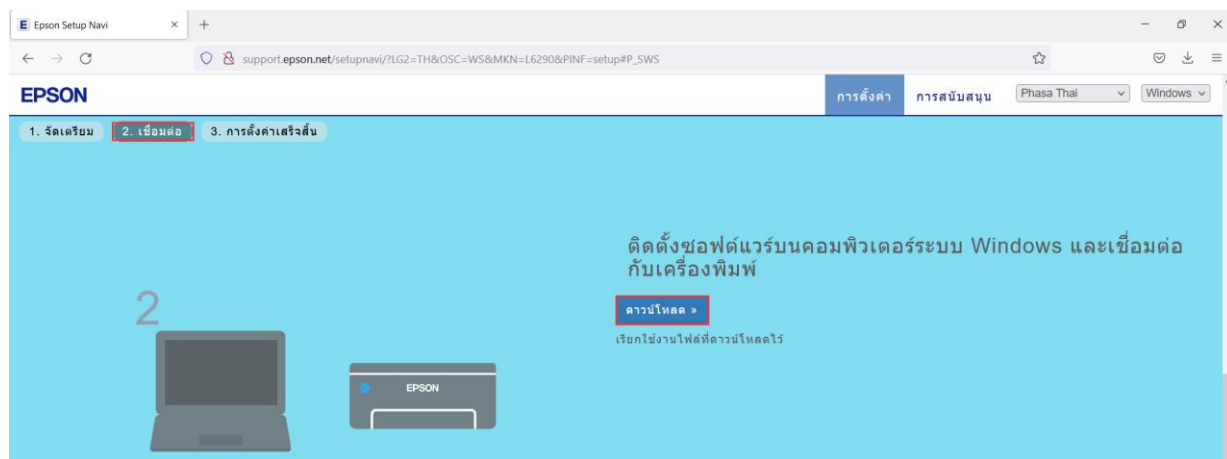
1. เข้าที่ <https://support.epson.net/setupnavi/> พิมพ์ชื่อรุ่นที่ต้องการดาวน์โหลดที่ช่องค้นหา



2. เลือกที่ **มาเริ่มกันเลย / Let's get started**



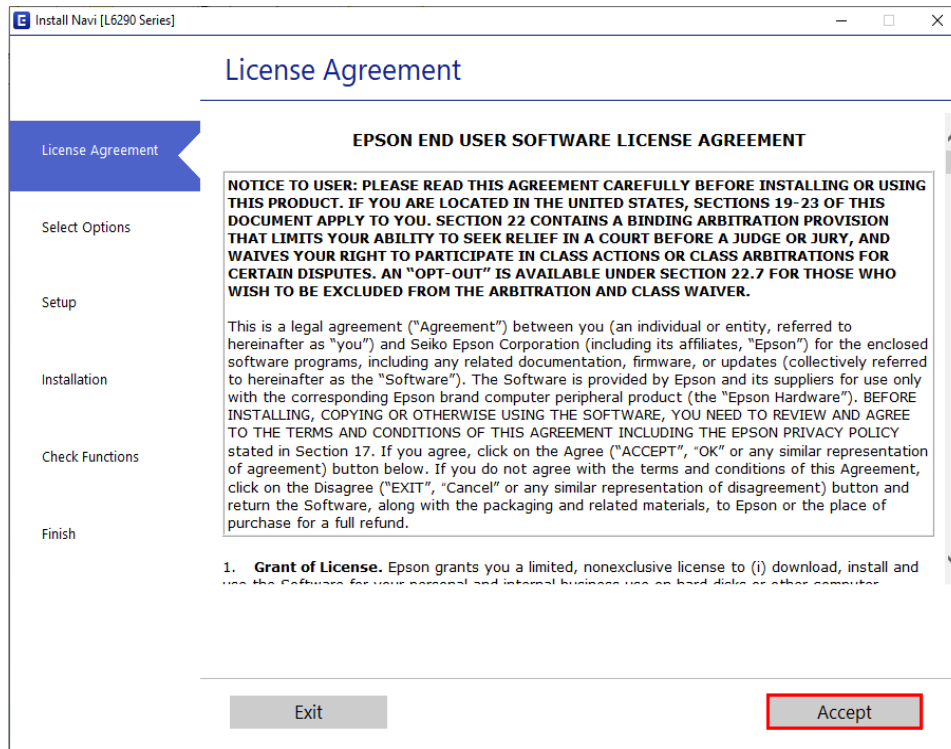
3. เลื่อนลงไปที่หัวข้อ **เชื่อมต่อ / Connect** และกด **ดาวน์โหลด / Download**



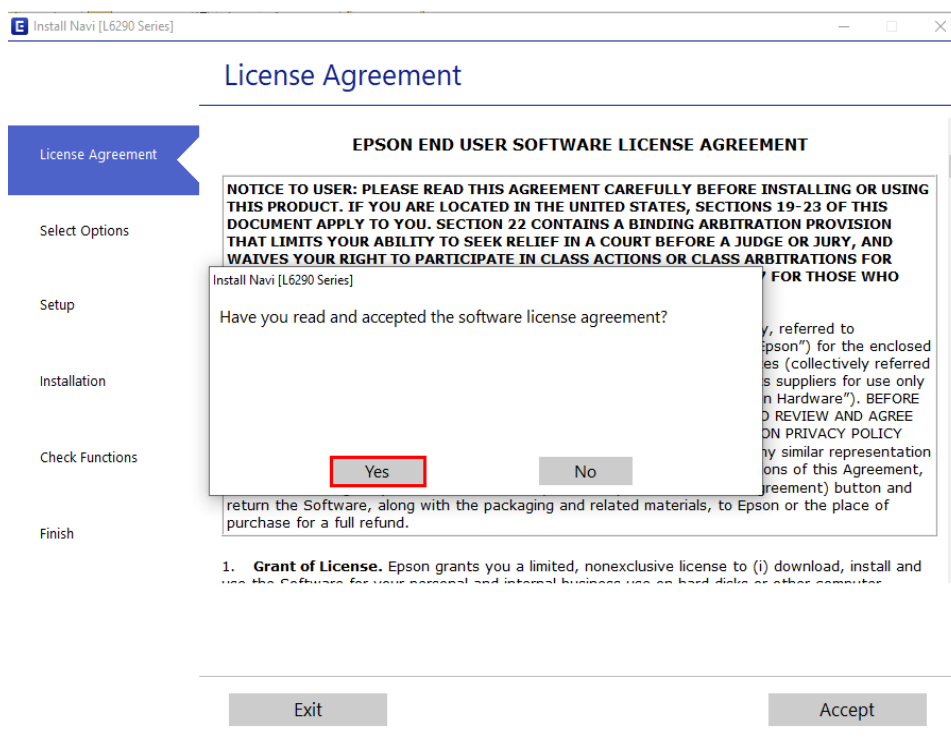
หัวข้อ : วิธีการเชื่อมต่อ Wi-Fi แบบ Infra (Router)  
รุ่นที่รองรับ : L6290  
รองรับระบบปฏิบัติการ : Windows

## วิธีการติดตั้งไดรเวอร์ Wi-Fi

### 1. จะปรากฏข้อตกลงการใช้โปรแกรมเลือก **Accept**

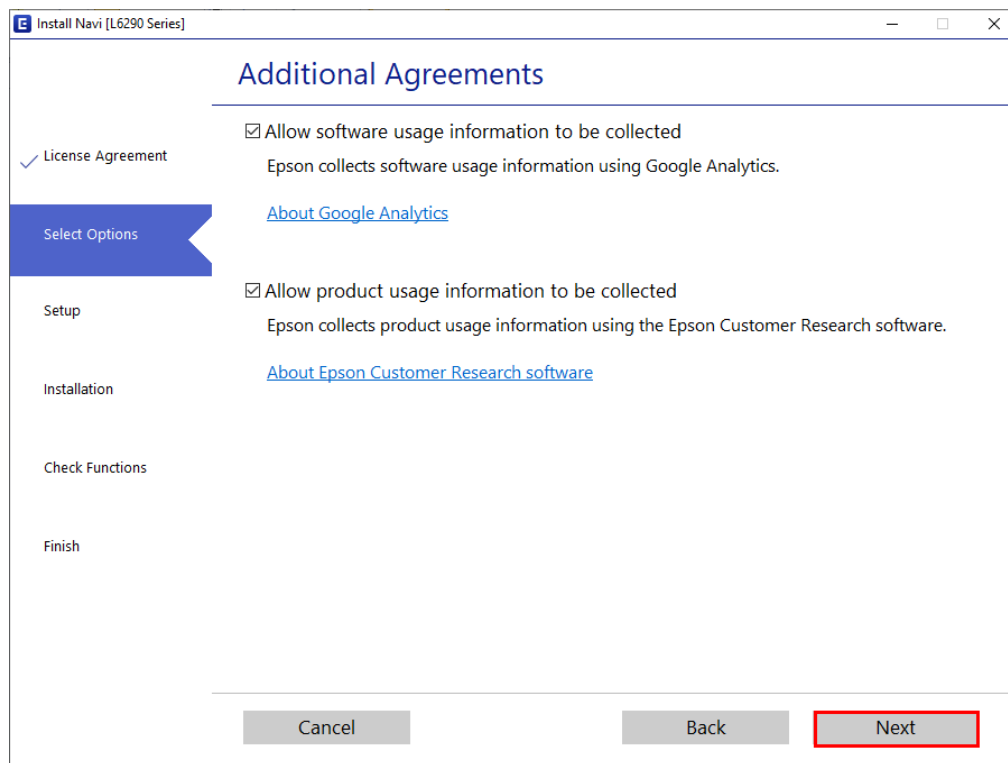


### 2. จะปรากฏหน้าต่างยืนยันเลือก **Yes**

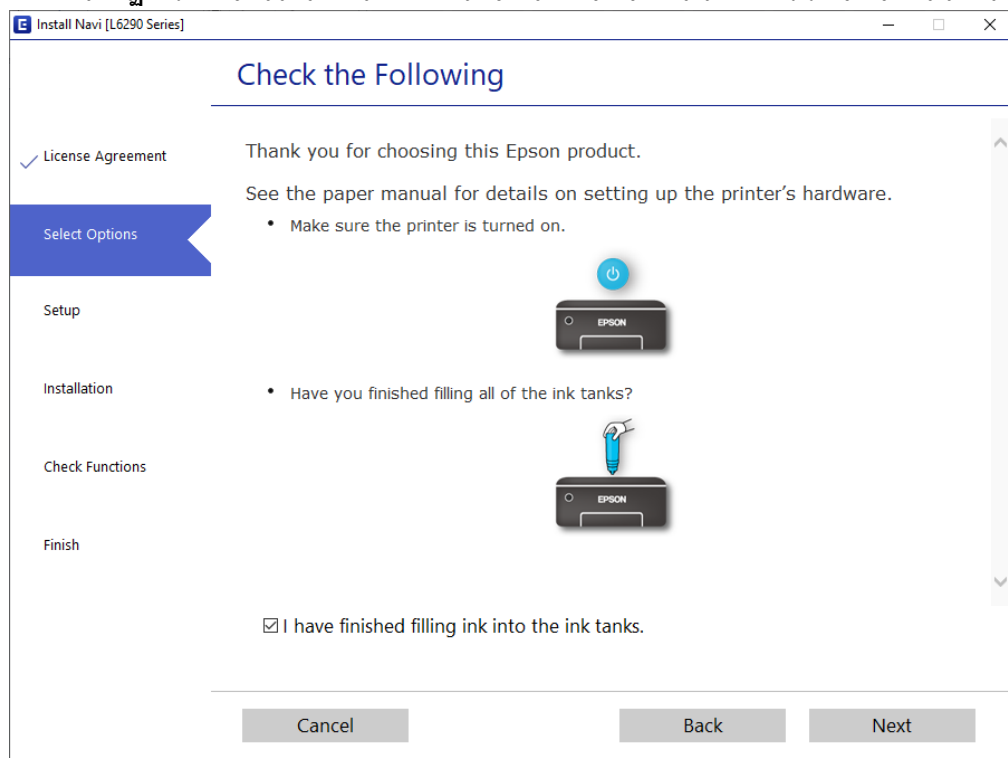


หัวข้อ : วิธีการเชื่อมต่อ Wi-Fi แบบ Infra (Router)  
รุ่นที่รองรับ : L6290  
รองรับระบบปฏิบัติการ : Windows

### 3. จะปรากฏหน้าต่างข้อตกลงเพิ่มเติม เลือก **Next**



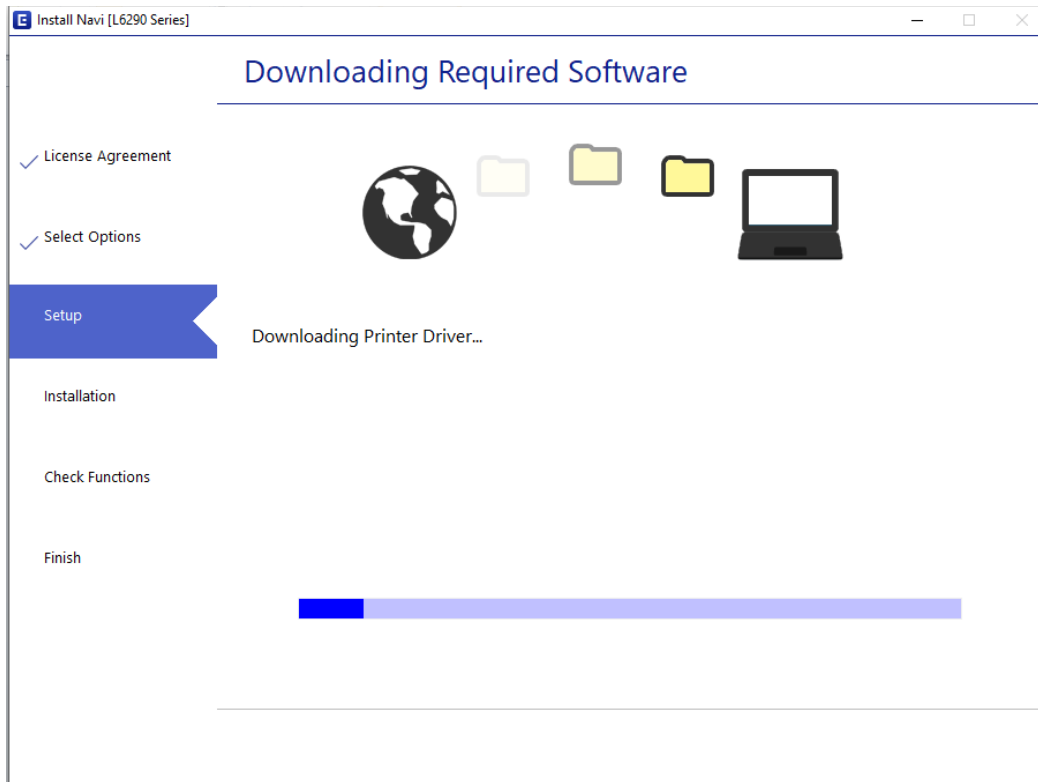
### 4. จะปรากฏหน้าต่างตรวจสอบว่าเปิดเครื่อง และเติมหมึกแล้ว ดึงที่ฉันทันเติมหมึกเสร็จแล้ว เลือก **Next**



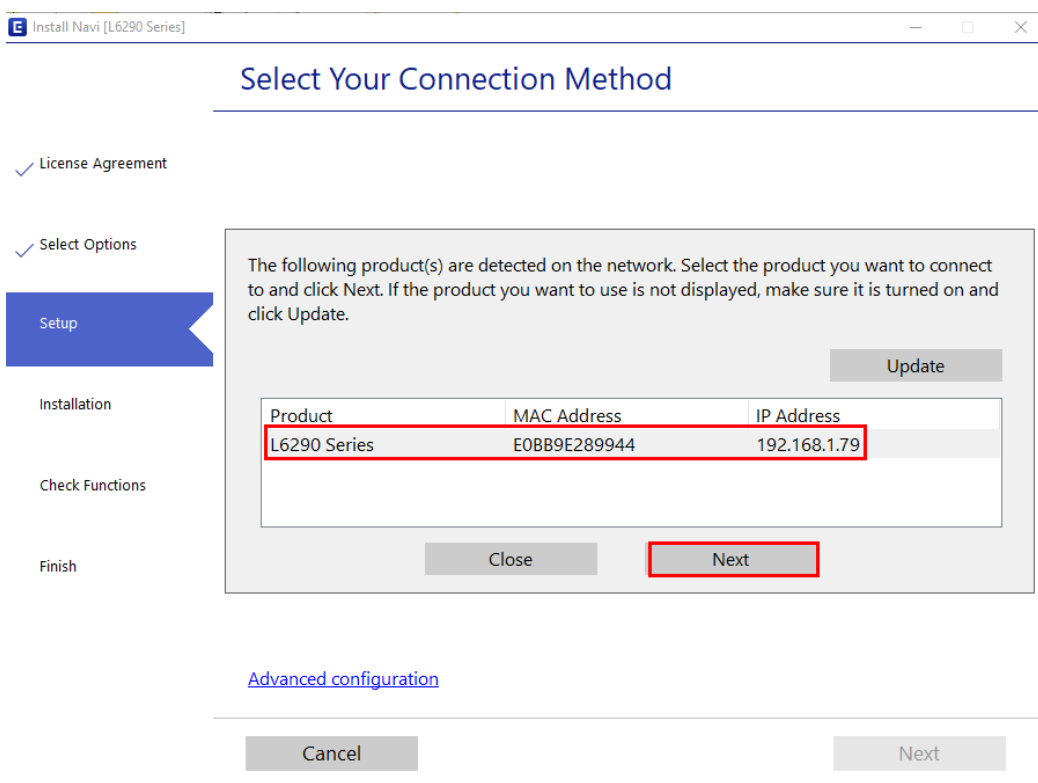


หัวข้อ : วิธีการเชื่อมต่อ Wi-Fi แบบ Infra (Router)  
รุ่นที่รองรับ : L6290  
รองรับระบบปฏิบัติการ : Windows

### 5. จะปรากฏหน้าต่างกำลังดาวน์โหลดซอฟต์แวร์ที่ต้องการ



### 6. จะปรากฏหน้าต่างที่มีแท็บชื่อรุ่นและ IP ให้เลือกที่รุ่น กด **Next**

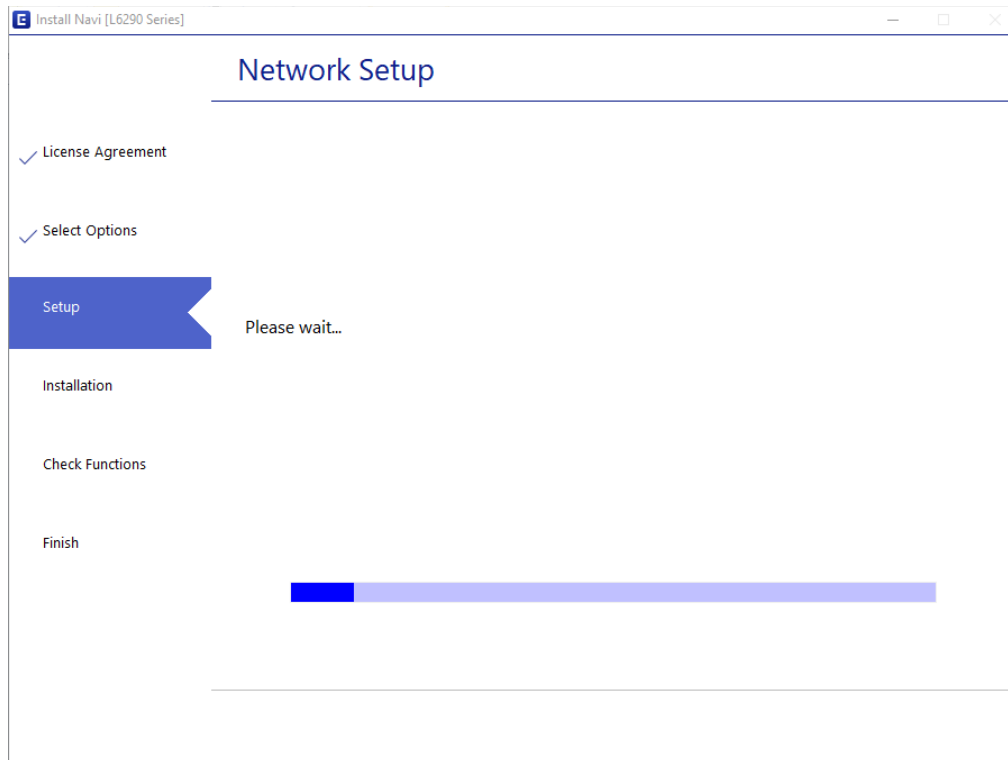


**Call Center**  
0-2685-9899

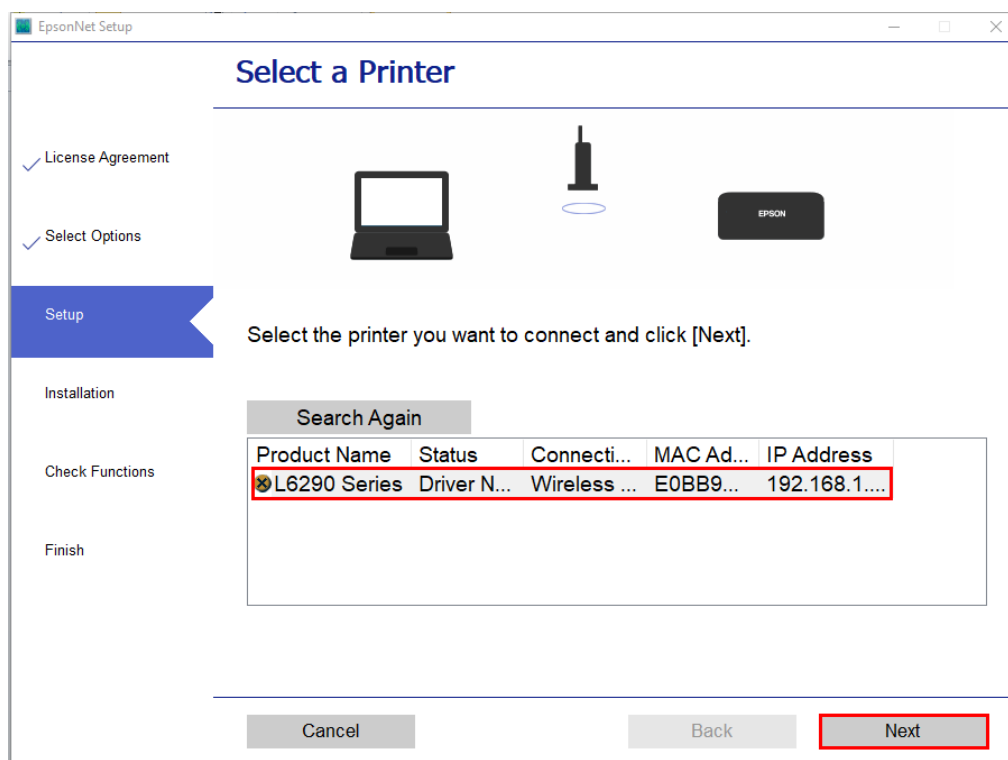
- สามารถสอบถามข้อมูลเพิ่มเติมทางอีเมลได้ที่ [support@eth.epson.co.th](mailto:support@eth.epson.co.th)
- เวลาทำการ : วันจันทร์ – ศุกร์ เวลา 8.30 – 17.30 น. ยกเว้นวันหยุดนักขัตฤกษ์
- [www.epson.co.th](http://www.epson.co.th)

หัวข้อ : วิธีการเชื่อมต่อ Wi-Fi แบบ Infra (Router)  
รุ่นที่รองรับ : L6290  
รองรับระบบปฏิบัติการ : Windows

### 7. จะปรากฏหน้าต่างกำลังดาวน์โหลดยูนิต์เครื่องช่วย

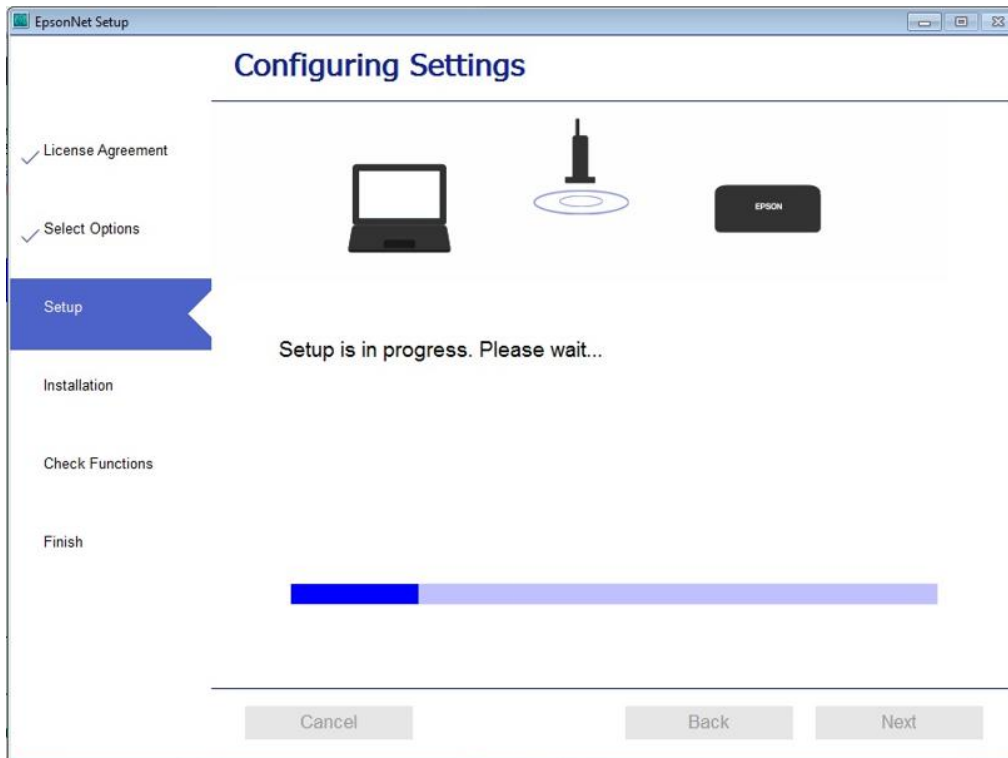


### 8. จะปรากฏหน้าต่างให้เลือกเครื่องพิมพ์ กด **Next**

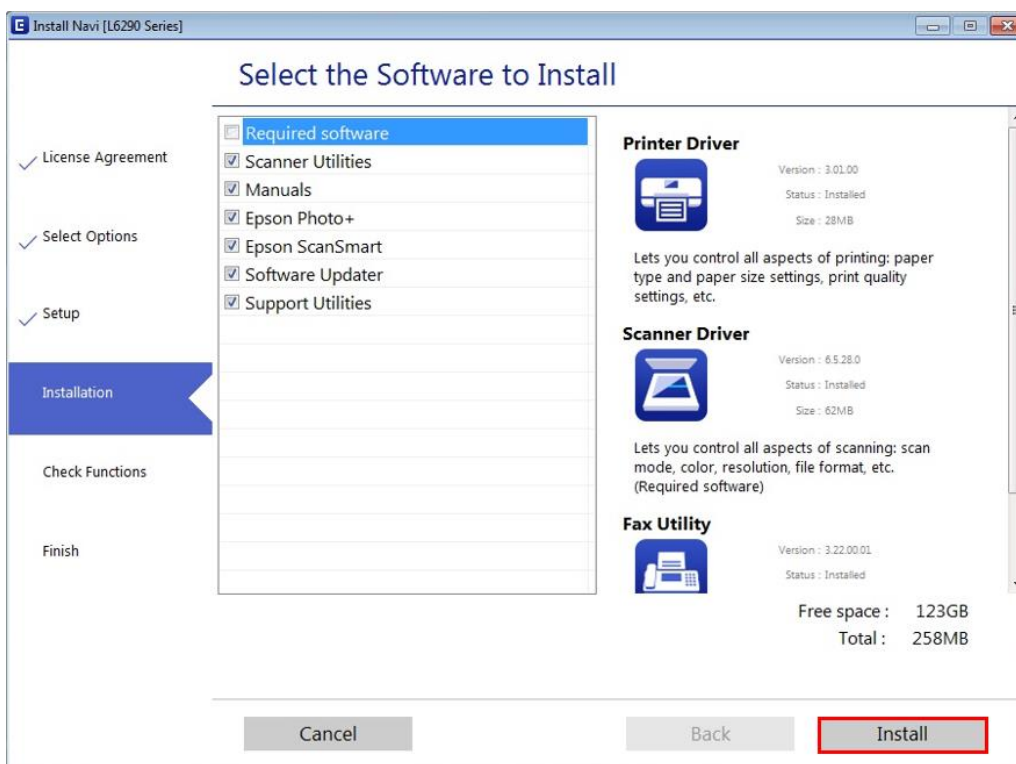


หัวข้อ : วิธีการเชื่อมต่อ Wi-Fi แบบ Infra (Router)  
รุ่นที่รองรับ : L6290  
รองรับระบบปฏิบัติการ : Windows

### 9. จะปรากฏหน้าต่างการตั้งค่าไดรเวอร์คอมพิวเตอร์

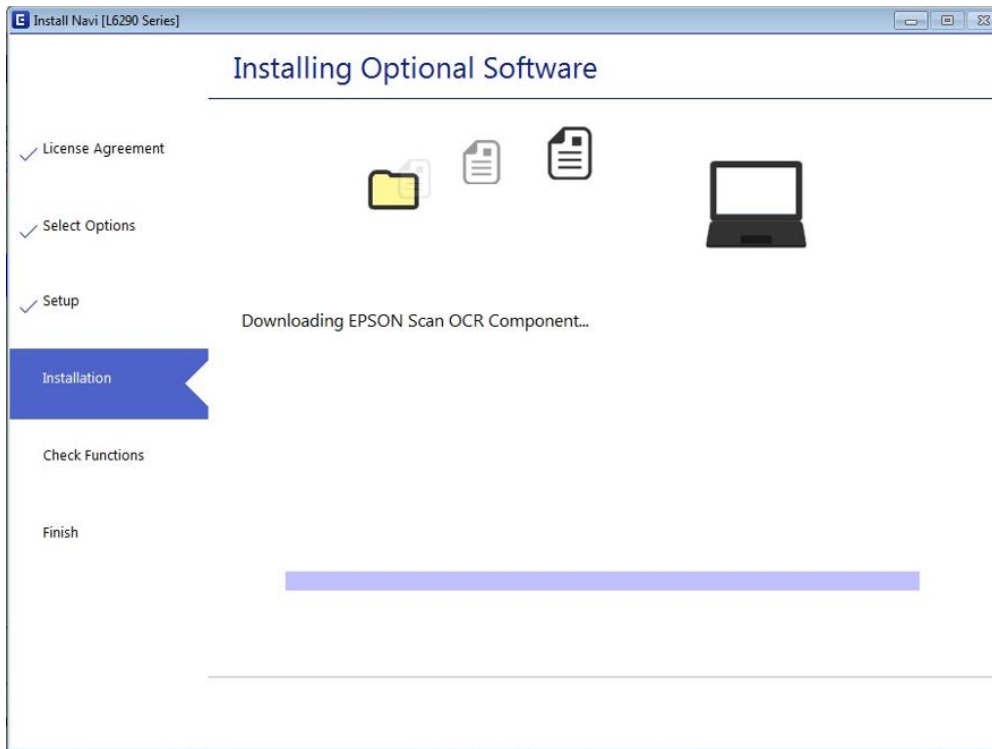


### 10. จะปรากฏให้เลือกซอฟต์แวร์ที่จะติดตั้ง เลือก **Install**



หัวข้อ : วิธีการเชื่อมต่อ Wi-Fi แบบ Infra (Router)  
รุ่นที่รองรับ : L6290  
รองรับระบบปฏิบัติการ : Windows

### 11. จะปรากฏการติดตั้งซอฟต์แวร์เสริม

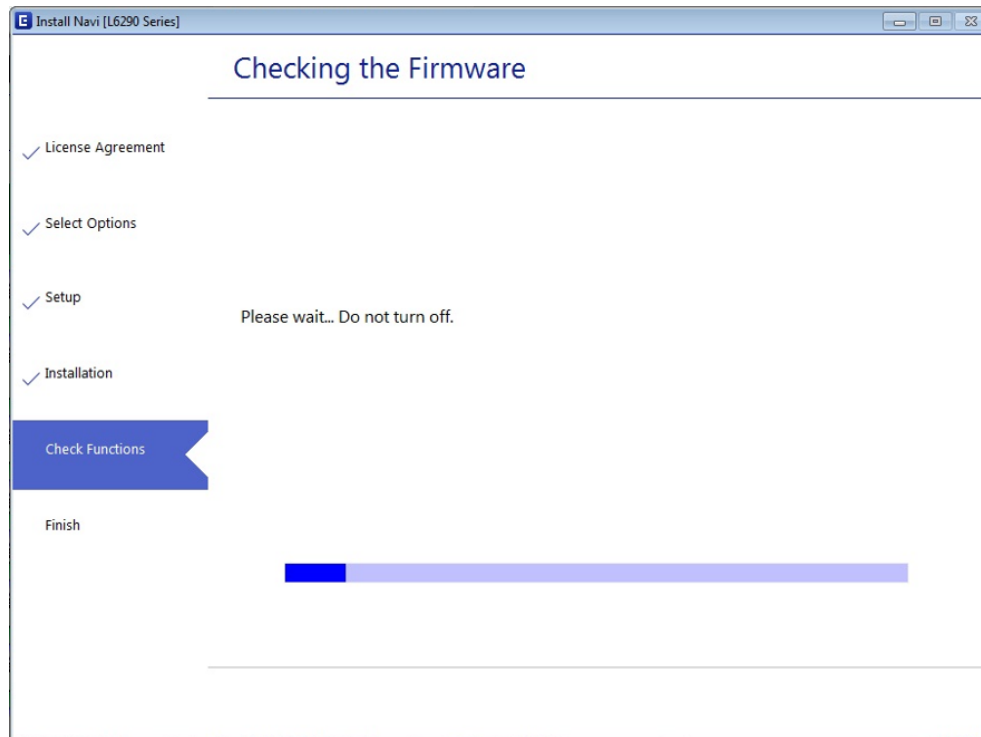


### 12. จะปรากฏหน้าต่างพิมพ์แบบทดสอบเพื่อตรวจสอบการเชื่อมต่อเลือก **Print Test Page** เลือก **Next**

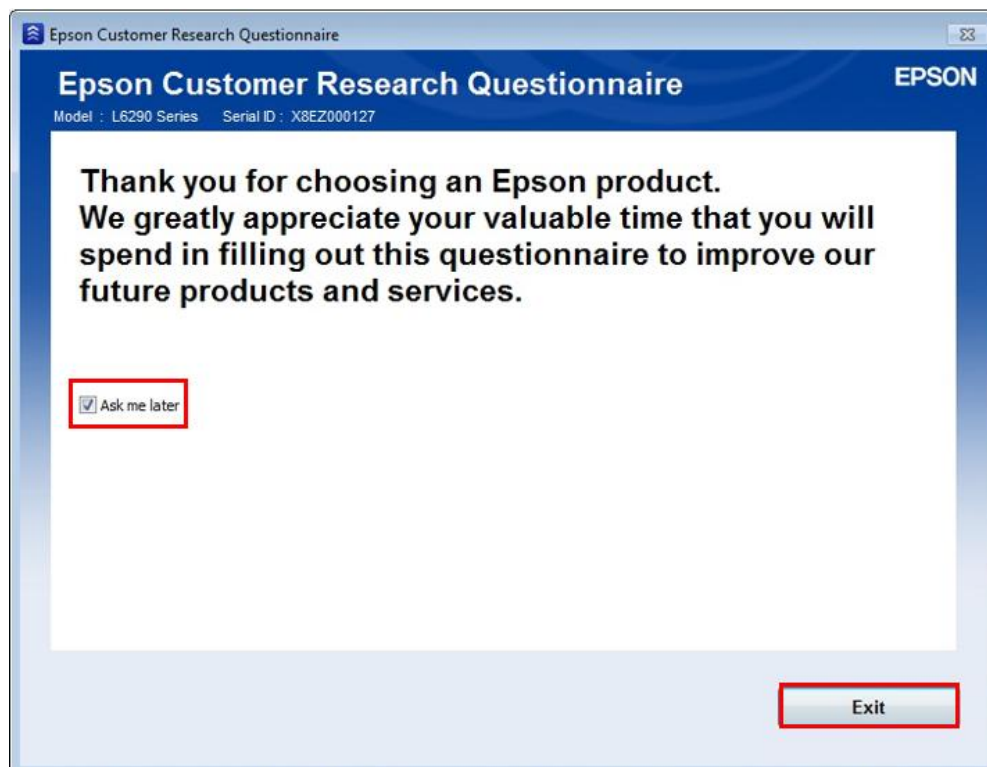


หัวข้อ : วิธีการเชื่อมต่อ Wi-Fi แบบ Infra (Router)  
รุ่นที่รองรับ : L6290  
รองรับระบบปฏิบัติการ : Windows

### 13. จะปรากฏหน้าต่างกำลังตรวจสอบและอัปเดตเฟิร์มแวร์

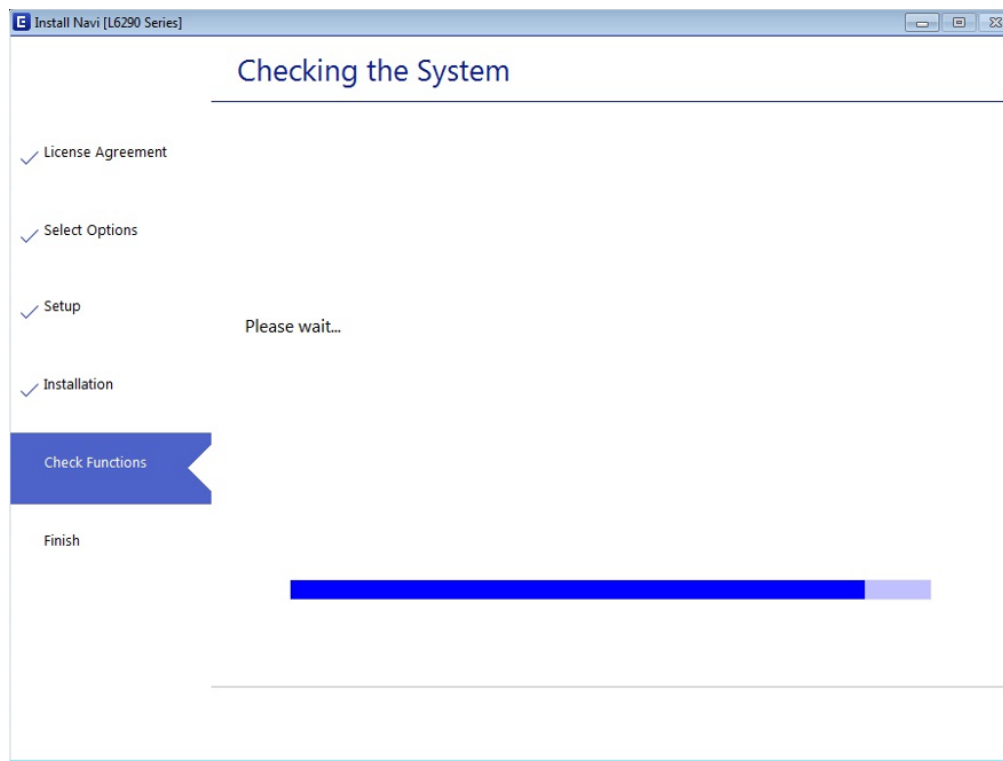


### 14. จะปรากฏหน้าต่าง **Epson Customer Research Questionnaire** ให้คลิกตรง **Ask me later** เลือก **Exit**

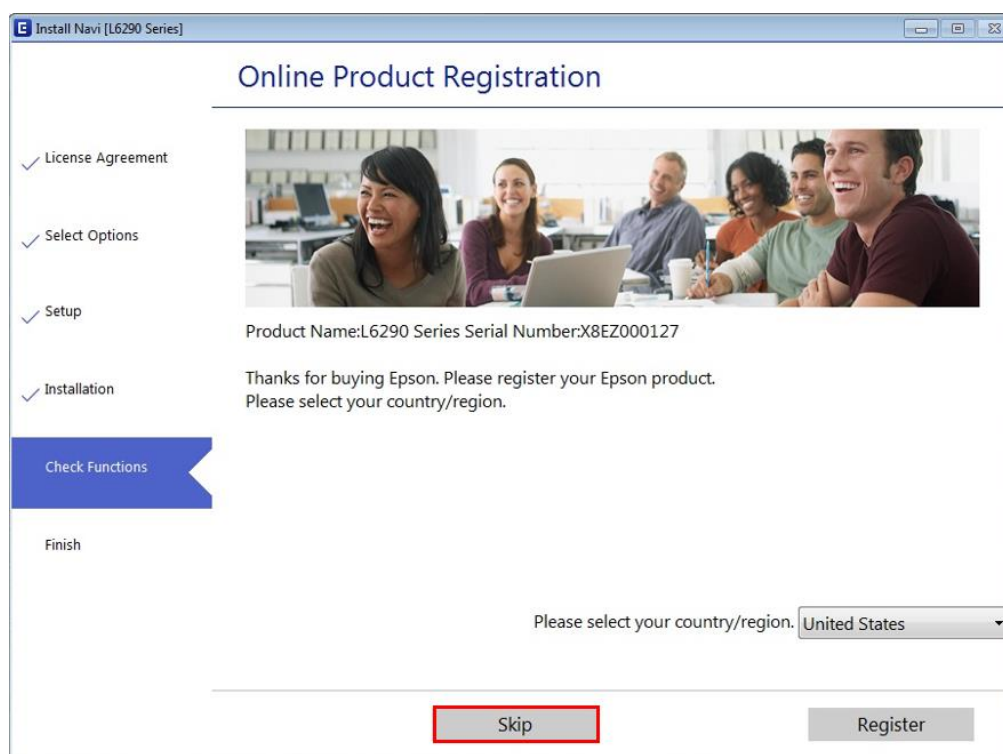


หัวข้อ : วิธีการเชื่อมต่อ Wi-Fi แบบ Infra (Router)  
รุ่นที่รองรับ : L6290  
รองรับระบบปฏิบัติการ : Windows

### 15. จะปรากฏหน้าต่างกำลังตรวจสอบระบบ

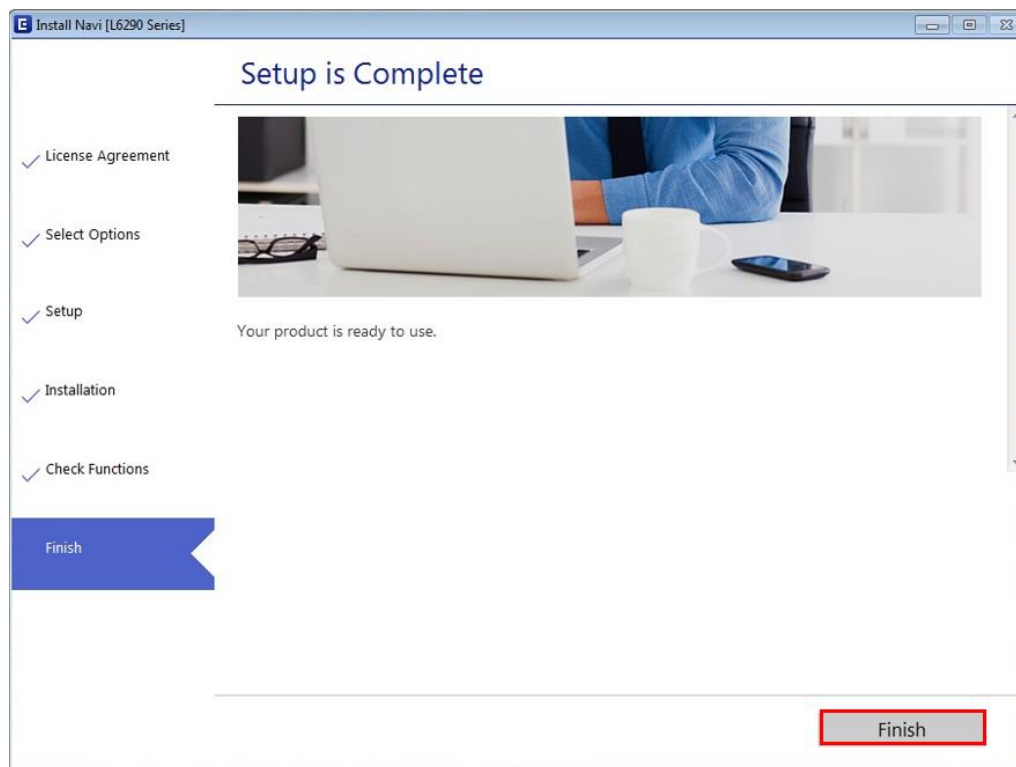


### 16. จะปรากฏหน้าต่าง Online Product Registration เลือก Skip



หัวข้อ : วิธีการเชื่อมต่อ Wi-Fi แบบ Infra (Router)  
รุ่นที่รองรับ : L6290  
รองรับระบบปฏิบัติการ : Windows

## 17. เมื่อติดตั้งเสร็จสมบูรณ์เลือก **Finish**

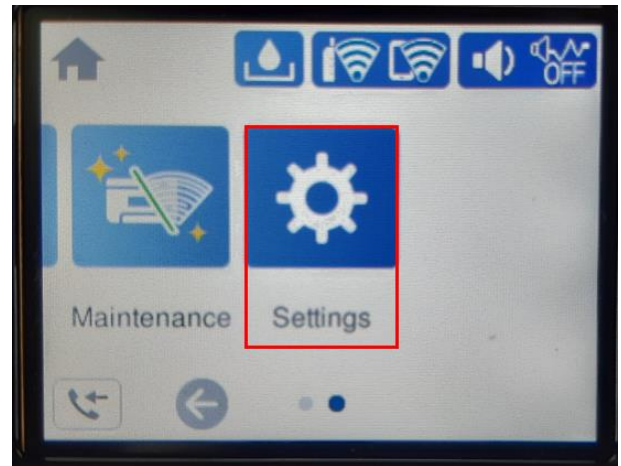
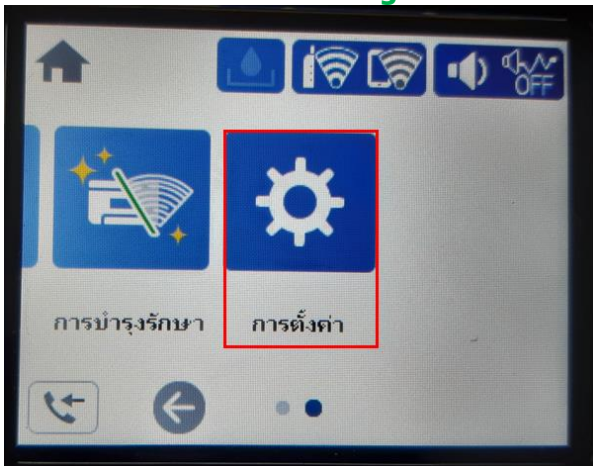


หัวข้อ : วิธีการเชื่อมต่อ Wi-Fi แบบ Infra (Router)  
รุ่นที่รองรับ : L6290  
รองรับระบบปฏิบัติการ : Windows

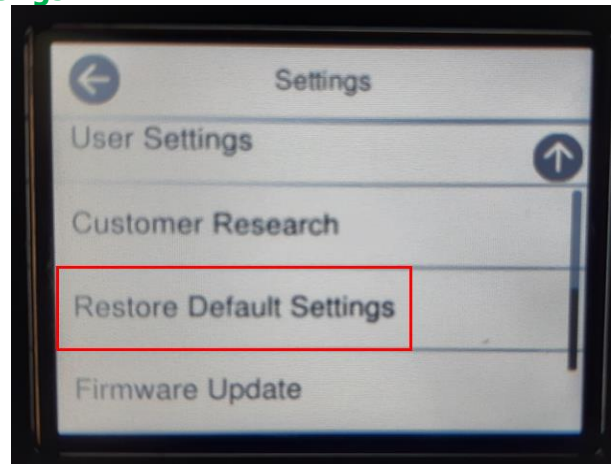
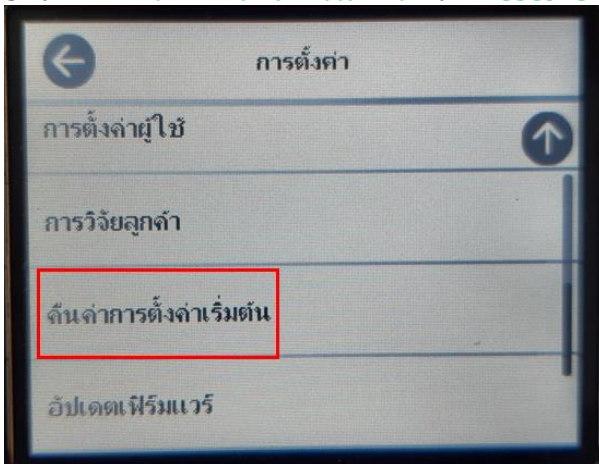
### วิธีการรีเซ็ต Wi-Fi ที่หน้าเครื่องพิมพ์

หากมีการเปลี่ยนราวเตอร์ใหม่ หรือทำการตั้งค่าเน็ตเวิร์กจากหน้าเครื่องพิมพ์แล้วแจ้งล้มเหลว จะต้องทำการรีเซ็ตระบบเน็ตเวิร์กของเครื่องพิมพ์ เพื่อให้กลับสู่ค่าเริ่มต้น สามารถทำได้ที่หน้าเครื่องพิมพ์ ดังนี้

- 1.ให้ถอดสายเชื่อมต่อทั้งหมดออกจากเครื่องพิมพ์ ให้เหลือแค่สายไฟ
- 2.เลือก **การตั้งค่า** หรือ **Setting**



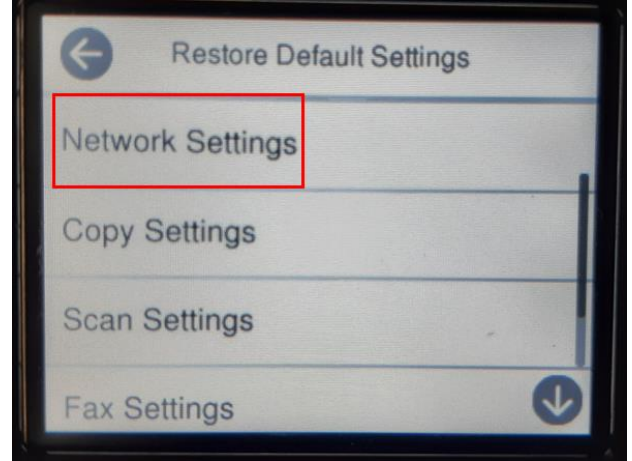
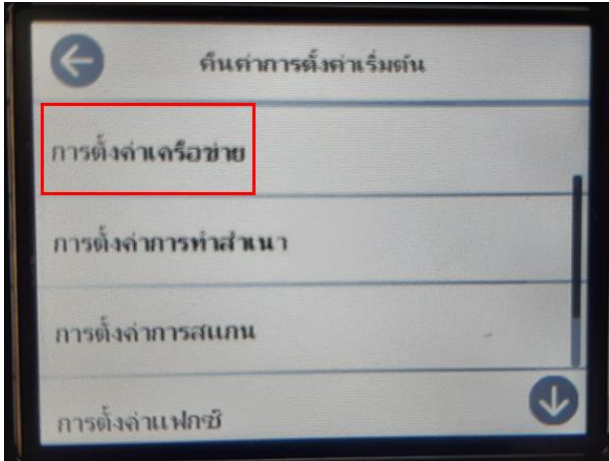
- 3.เลือกที่ **คืนค่าการตั้งค่าเริ่มต้น** หรือ **Restore Default Settings**



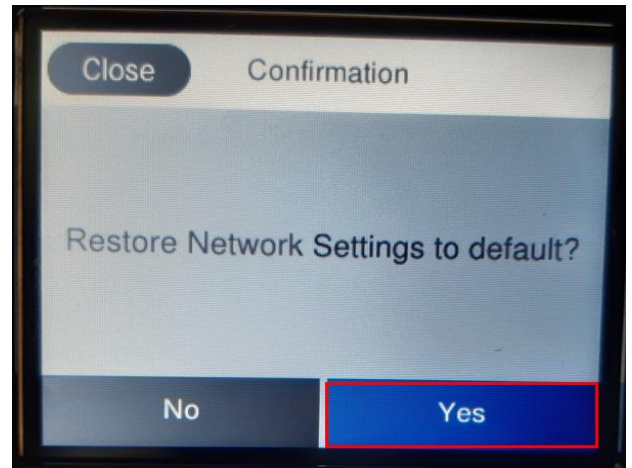
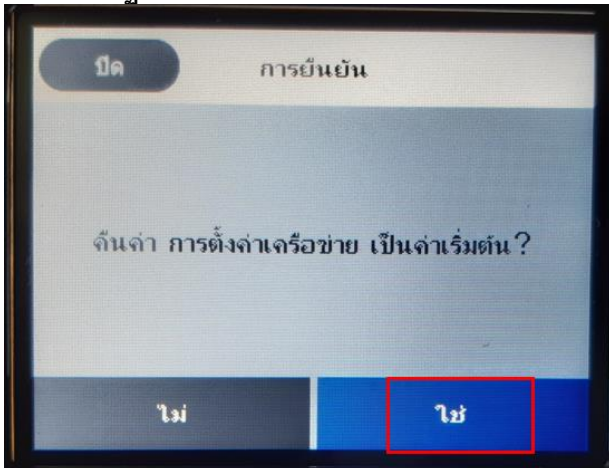


หัวข้อ : วิธีการเชื่อมต่อ Wi-Fi แบบ Infra (Router)  
รุ่นที่รองรับ : L6290  
รองรับระบบปฏิบัติการ : Windows

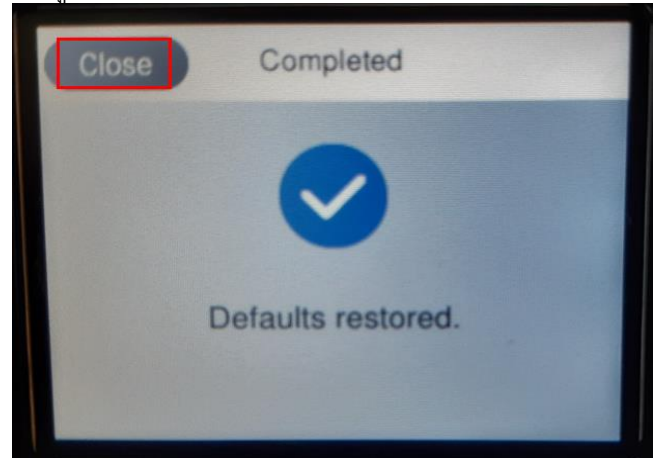
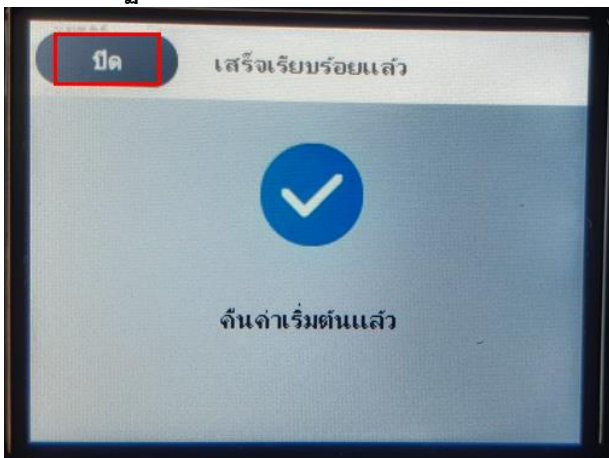
4. เลือกที่ **การตั้งค่าเครือข่าย** หรือ **Network Settings**



5. จะปรากฏข้อความให้ยืนยันการคืนค่าระบบเน็ตเวิร์ก เลือก **Yes** หรือ **ใช่**



7. จะปรากฏข้อความแจ้งว่าคืนค่าระบบเน็ตเวิร์กของเครื่องพิมพ์กลับสู่ค่าเริ่มต้นแล้ว กด **Close** หรือ **ปิด**



8. จากนั้นให้กดย้อนกลับมาที่เมนูหลักเพื่อเริ่มการตั้งค่าใหม่



**Call Center**  
0-2685-9899

- สามารถสอบถามข้อมูลเพิ่มเติมทางอีเมลได้ที่ [support@eth.epson.co.th](mailto:support@eth.epson.co.th)
- เวลาทำการ : วันจันทร์ – ศุกร์ เวลา 8.30 – 17.30 น. ยกเว้นวันหยุดนักขัตฤกษ์
- [www.epson.co.th](http://www.epson.co.th)