

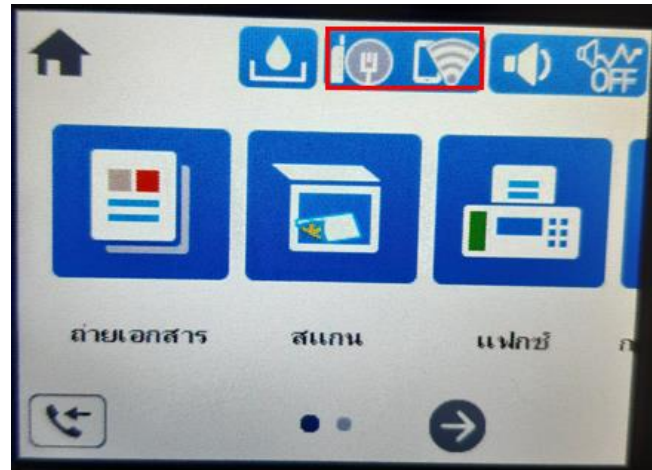
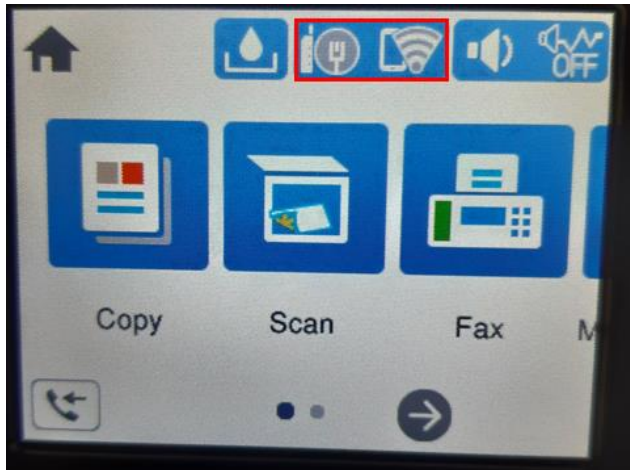
หัวข้อ : วิธีการเชื่อมต่อ Wifi แบบ Infra (Router)
รุ่นที่รองรับ : L14150
รองรับระบบปฏิบัติการ : Mac

วิธีการตั้งค่า Wi-Fi ที่เครื่องพิมพ์

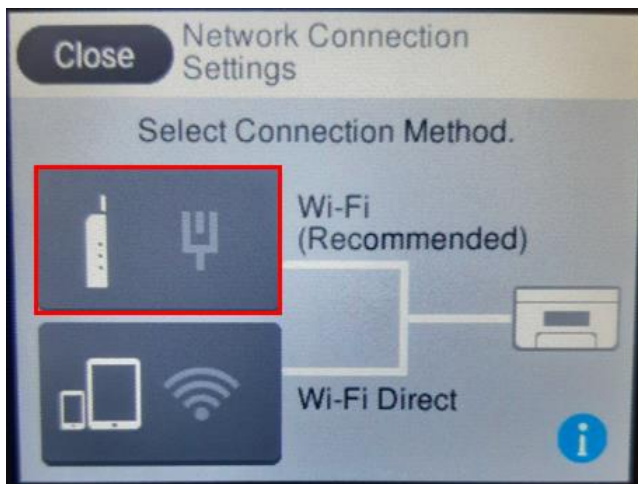
1. กดที่รูป  ที่ด้านมุมบนขวาของหน้าจอ ดังภาพ

หน้าจอสำหรับเมนูภาษาอังกฤษ

หน้าจอสำหรับเมนูภาษาไทย



2. เลือก **Wi-Fi (Recommended)** หรือ **Wi-Fi (ที่แนะนำ)**



สอบถามข้อมูลสินค้าและบริการ
Epson Call Center
0-2685-9899

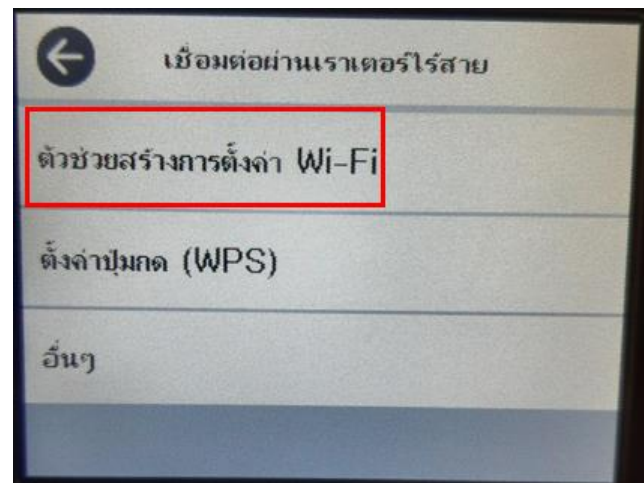
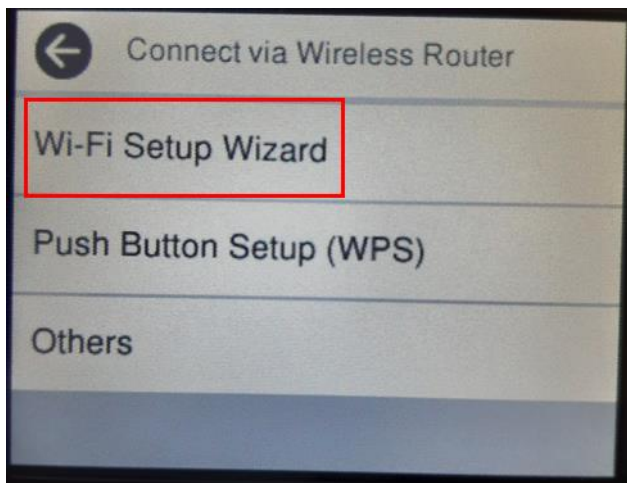
- สามารถสอบถามข้อมูลเพิ่มเติมทางอีเมลได้ที่ support@eth.epson.co.th
- เวลาทำการ : วันจันทร์ – ศุกร์ เวลา 8.30 – 17.30 น. ยกเว้นวันหยุดนักขัตฤกษ์
- www.epson.co.th

หัวข้อ : วิธีการเชื่อมต่อ Wifi แบบ Infra (Router)
รุ่นที่รองรับ : L14150
รองรับระบบปฏิบัติการ : Mac

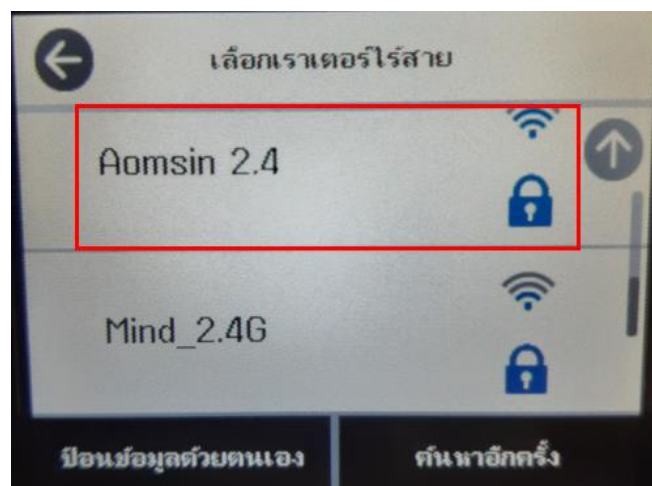
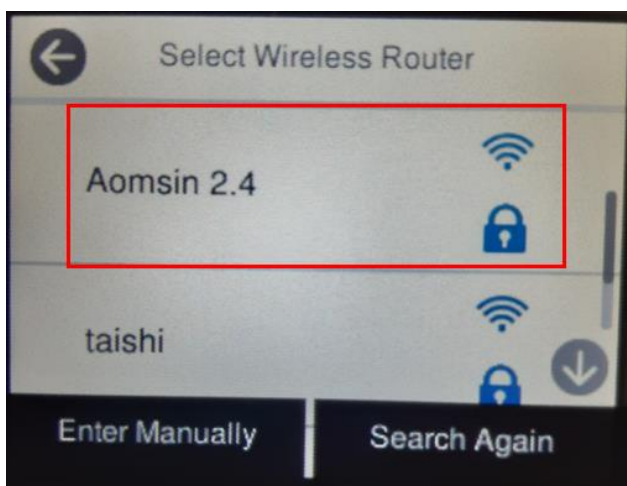
3. เลือก **Start Setup** หรือ **เริ่มต้นการตั้งค่า**



4. เลือก **Wi-Fi Setup Wizard** หรือ **ตัวช่วยสร้างการตั้งค่า Wi-Fi**

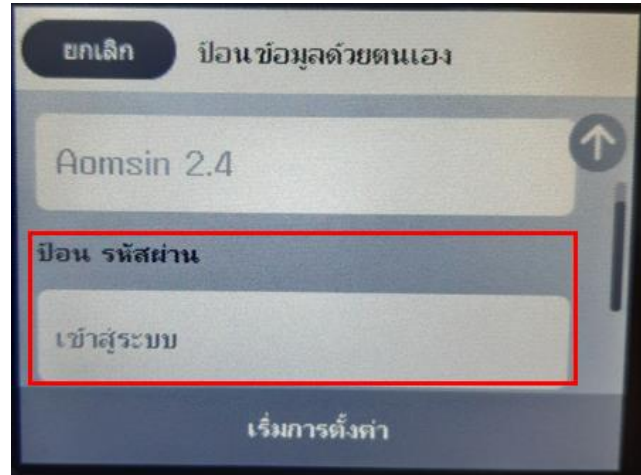
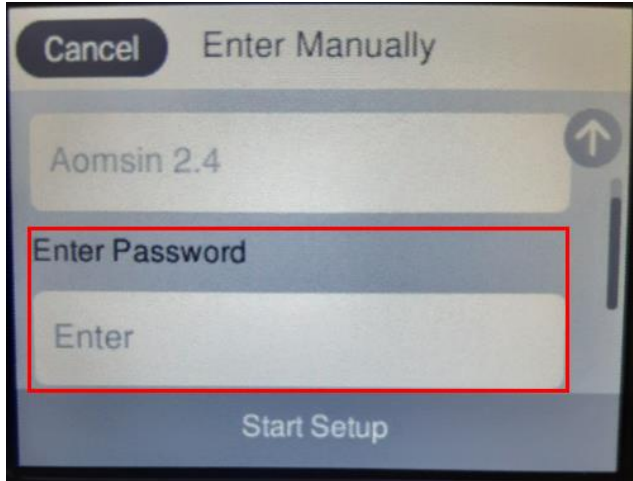


5. เลือกชื่อ Wi-Fi ที่ลูกค้าใช้งาน (ในตัวอย่างใช้เป็นชื่อ **Aomsin 2.4**)

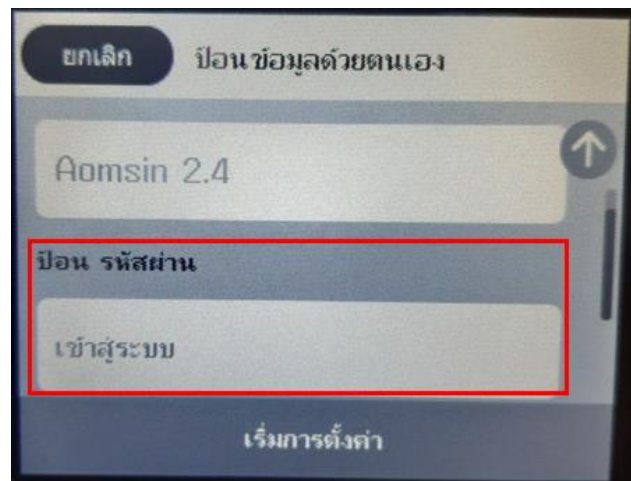
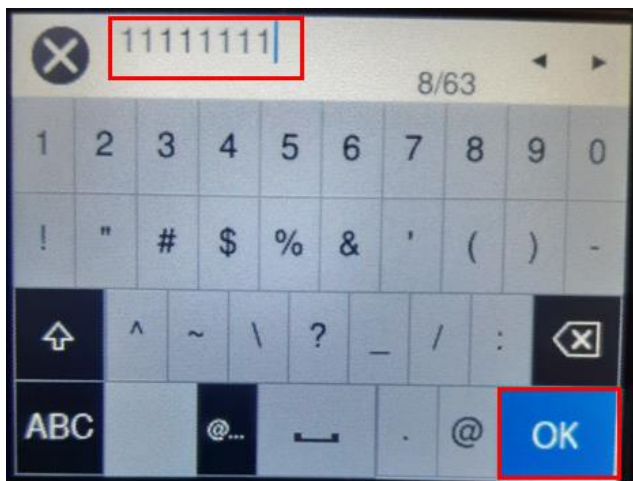


หัวข้อ : วิธีการเชื่อมต่อ Wifi แบบ Infra (Router)
รุ่นที่รองรับ : L14150
รองรับระบบปฏิบัติการ : Mac

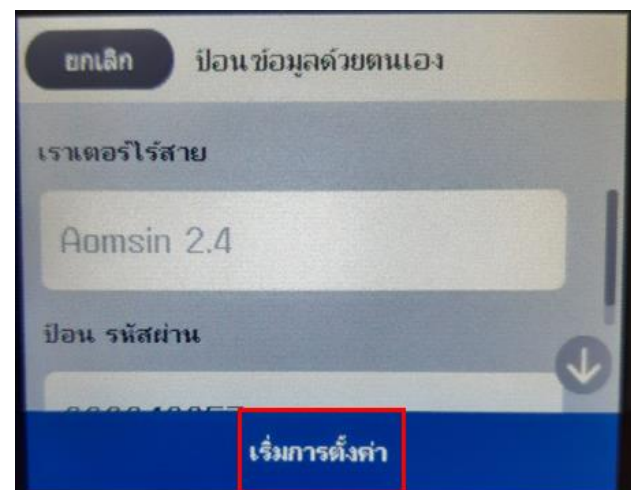
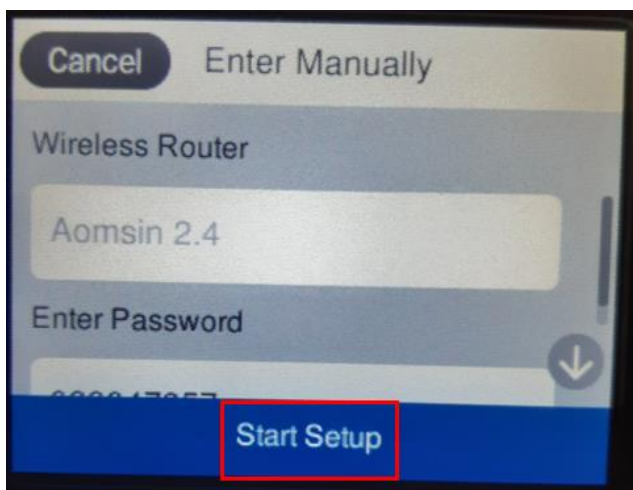
6. เลือก **Enter Password** หรือ **ป้อน รหัสผ่าน**



7. กรอกรหัส **Wi-Fi** และกด **OK**

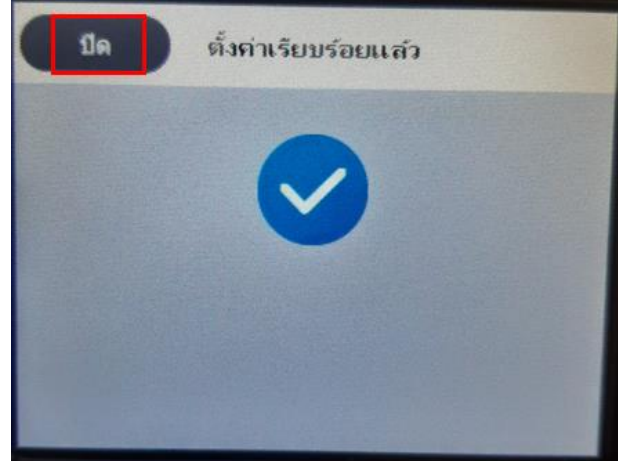
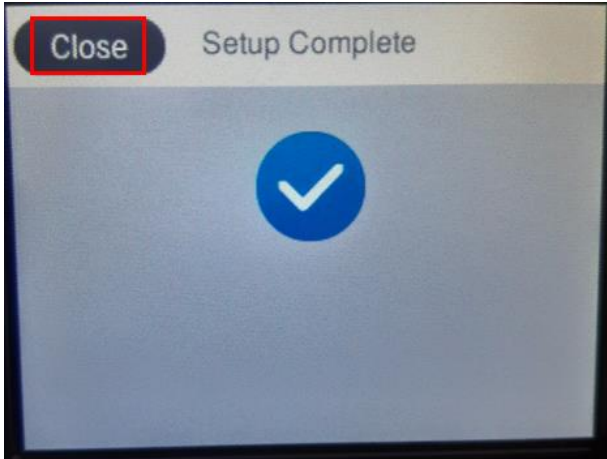


8. กด **Start Setup** หรือ **เริ่มการตั้งค่า**



หัวข้อ : วิธีการเชื่อมต่อ Wifi แบบ Infra (Router)
รุ่นที่รองรับ : L14150
รองรับระบบปฏิบัติการ : Mac

9. จะปรากฏหน้าต่างตั้งค่าเสร็จสมบูรณ์ กด **Close** หรือ **ปิด**



วิธีการเชื่อมต่อ Wi-Fi แบบ Infra (Router)

1. Connect Wireless ที่เครื่องคอมพิวเตอร์ กับ Router หรือ Access Point

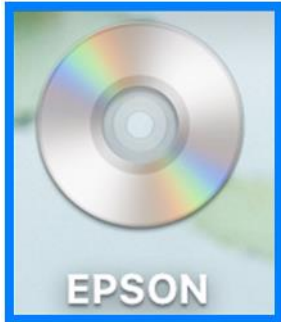
คลิกที่  ด้านบนขวาของหน้าจอจากนั้นคลิกที่ **Router** หรือ **Access Point** เพื่อทำการเชื่อมต่อ Wireless



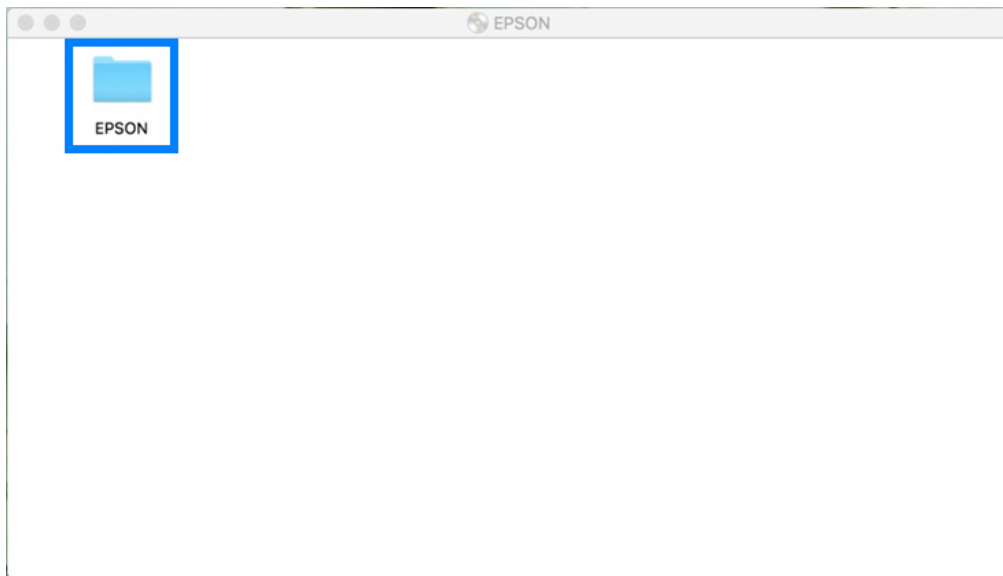
หัวข้อ : วิธีการเชื่อมต่อ Wifi แบบ Infra (Router)
รุ่นที่รองรับ : L14150
รองรับระบบปฏิบัติการ : Mac

2. วิธีการติดตั้งไดรเวอร์แบบ Wi-Fi

1. เปิดแผ่นซีดีไดรเวอร์ และ ดับเบิลคลิกที่ **EPSON**



2. ดับเบิลคลิกที่โฟลเดอร์ **EPSON**

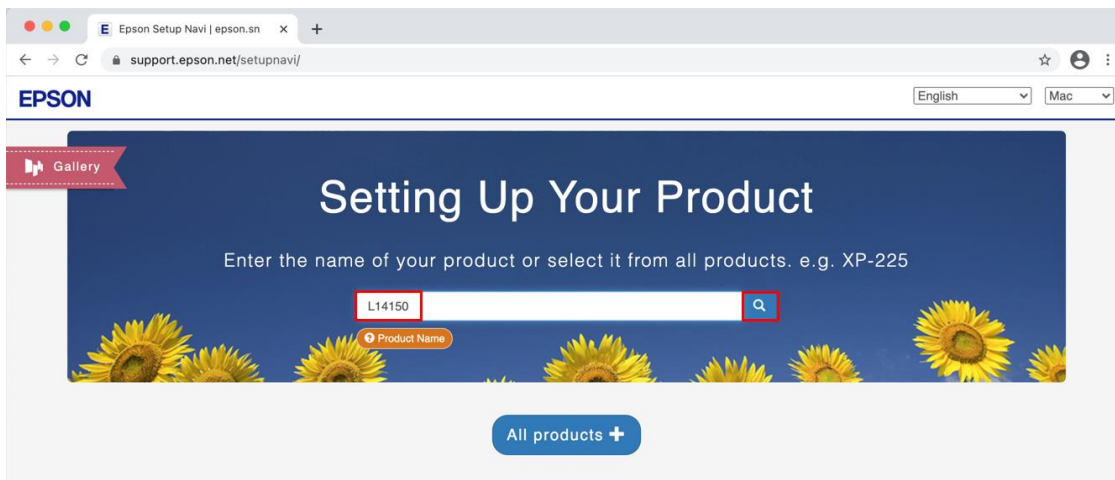


หัวข้อ : วิธีการเชื่อมต่อ Wifi แบบ Infra (Router)
รุ่นที่รองรับ : L14150
รองรับระบบปฏิบัติการ : Mac

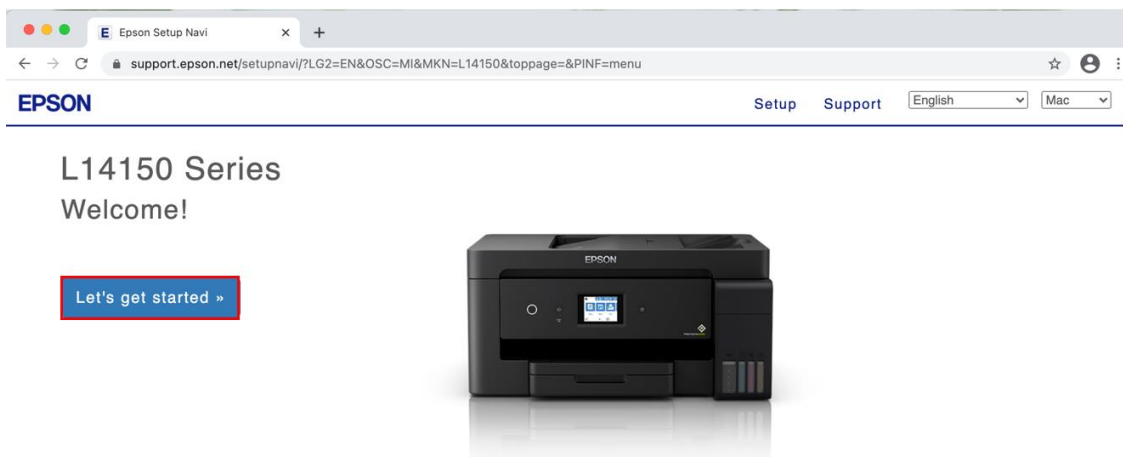
3. ดับเบิลคลิกที่ **Setup Navi**



4. ระบบจะเข้าไปที่หน้าเว็บไซต์ <http://support.epson.net/setupnavi/> พิมพ์ชื่อรุ่น **L14150** คลิก  หรือกด **Enter**



5. คลิก **Let's get started**

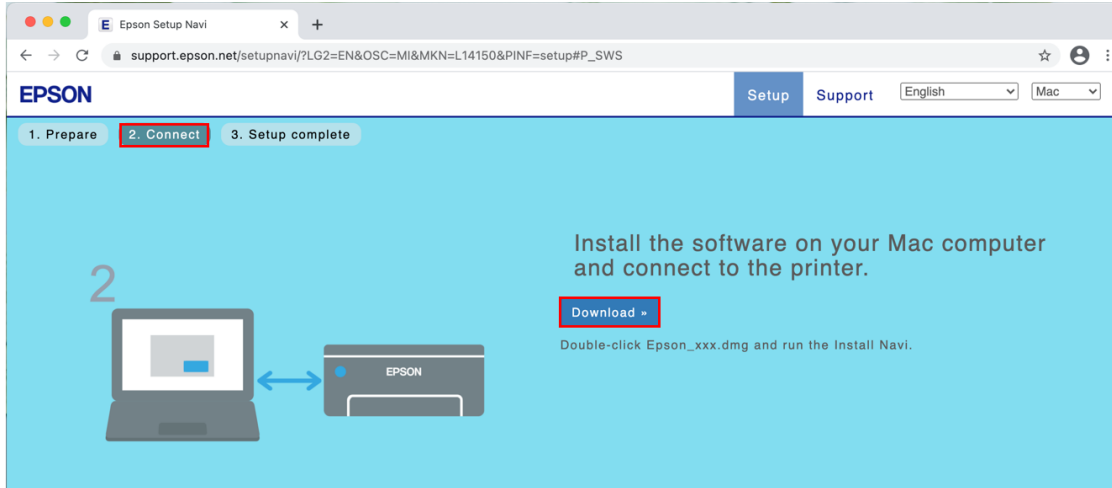


สอบถามข้อมูลสินค้าและบริการ
Epson Call Center
0-2685-9899

- สามารถสอบถามข้อมูลเพิ่มเติมทางอีเมลได้ที่ support@eth.epson.co.th
- เวลาทำการ : วันจันทร์ – ศุกร์ เวลา 8.30 – 17.30 น. ยกเว้นวันหยุดนักขัตฤกษ์
- www.epson.co.th

หัวข้อ : วิธีการเชื่อมต่อ Wifi แบบ Infra (Router)
รุ่นที่รองรับ : L14150
รองรับระบบปฏิบัติการ : Mac

6. เลือกข้อ 2 และคลิก Download



7. จะปรากฏไฟล์ติดตั้ง ดังรูป ดับเบิลคลิกที่ไฟล์ติดตั้ง

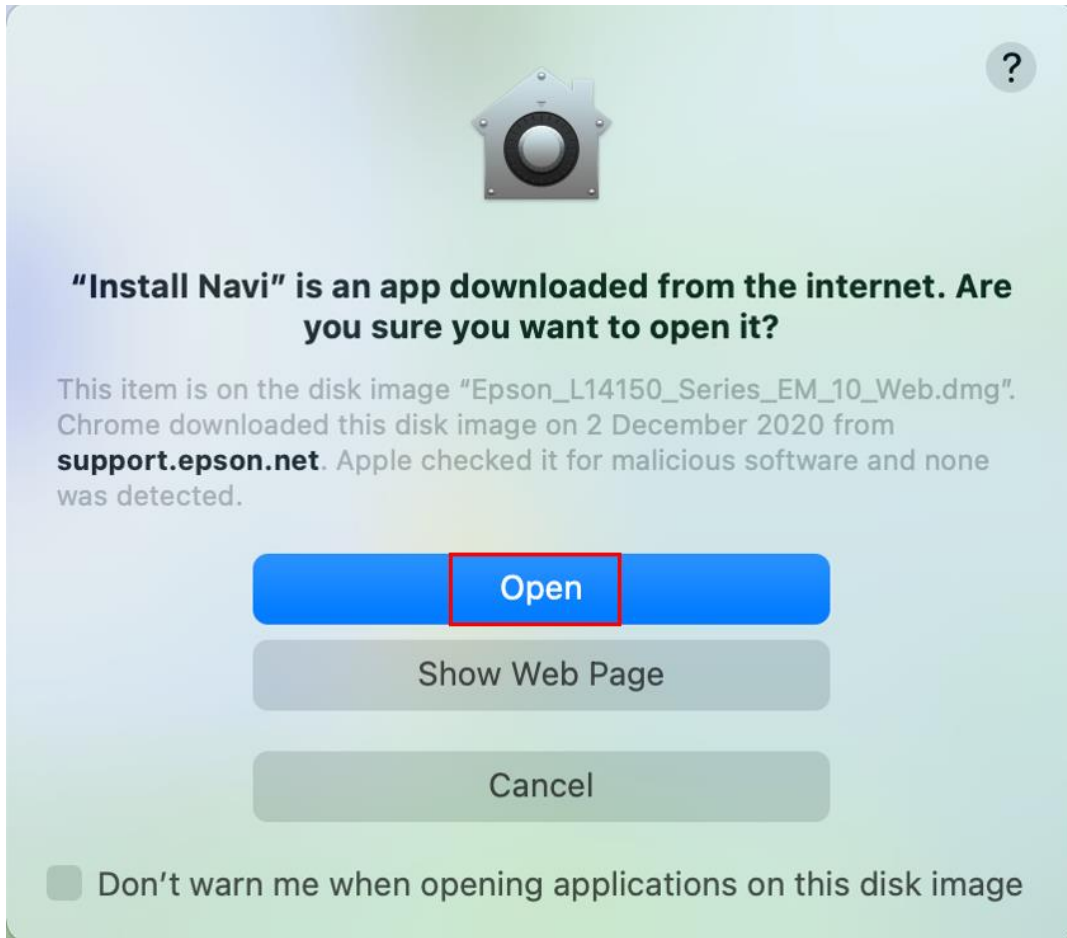


8. ดับเบิลคลิกที่ Install Navi

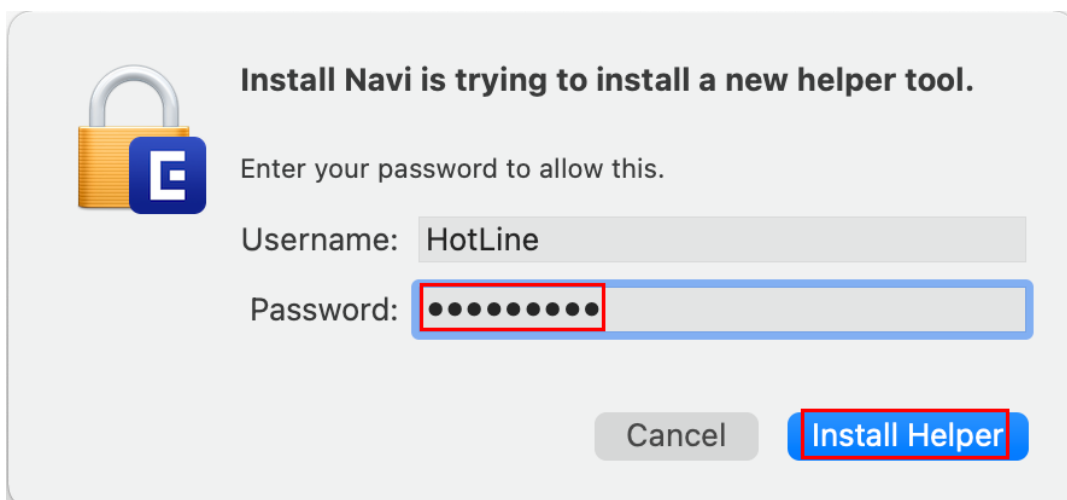


หัวข้อ : วิธีการเชื่อมต่อ Wifi แบบ Infra (Router)
รุ่นที่รองรับ : L14150
รองรับระบบปฏิบัติการ : Mac

9. จะปรากฏหน้าต่างยืนยันการเปิดโปรแกรม คลิก **Open** (หากมี)

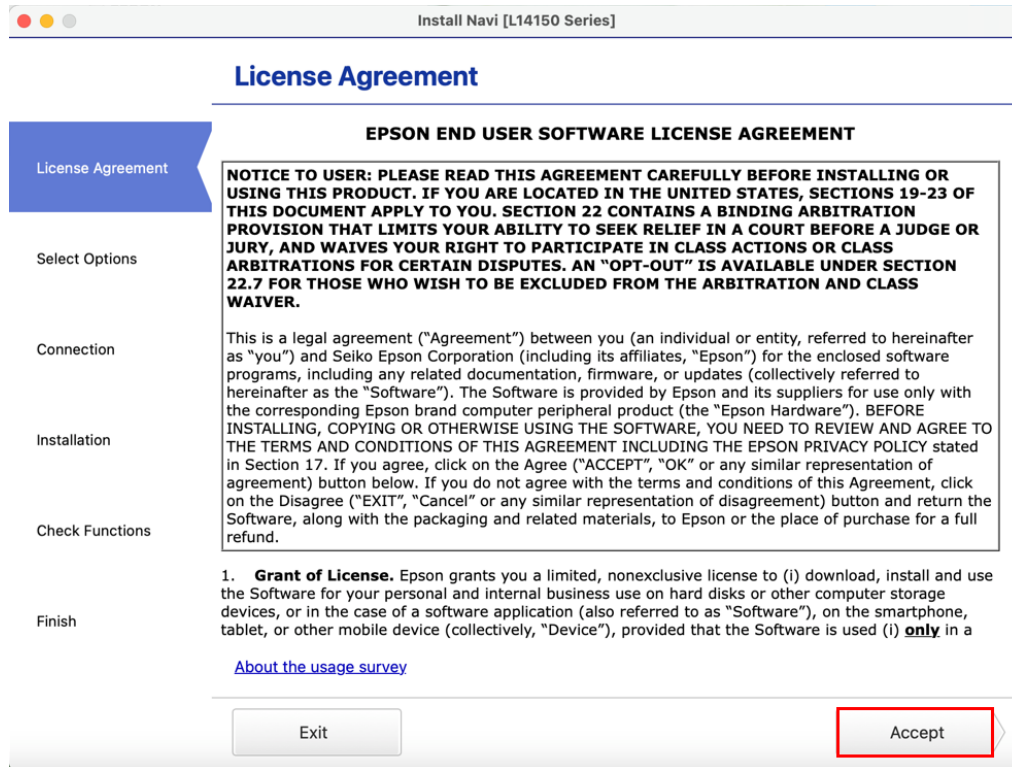


10. ใส่ Password ของเครื่อง Mac (หากมี) จากนั้นคลิก **Install Helper**

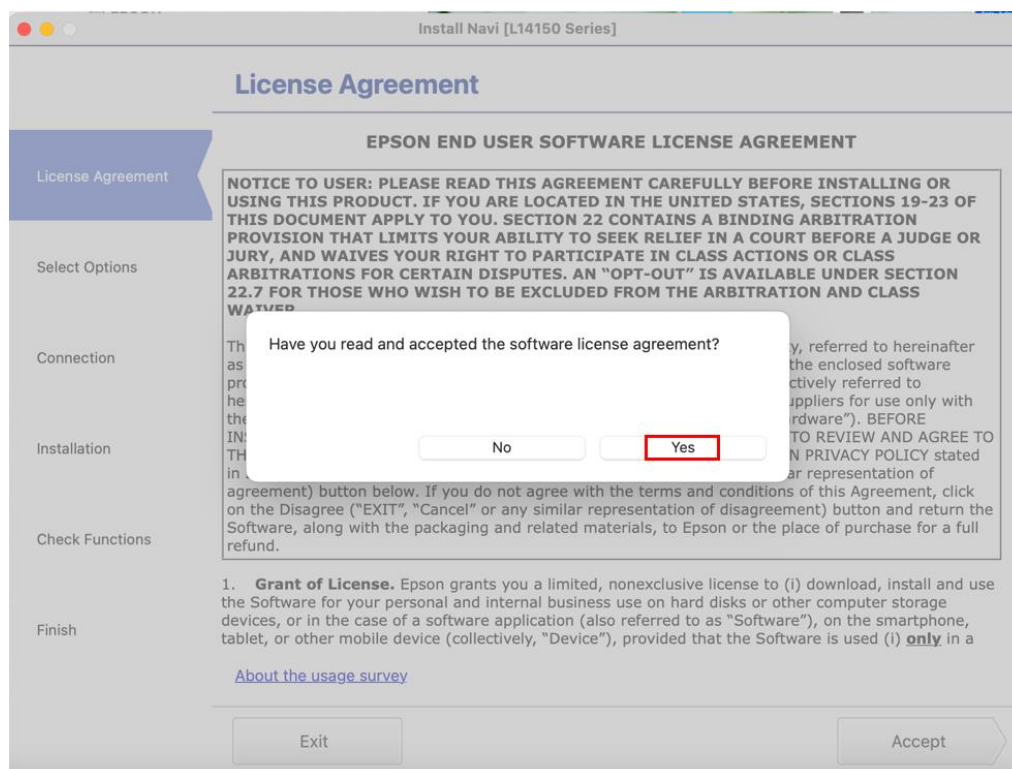


หัวข้อ : วิธีการเชื่อมต่อ Wifi แบบ Infra (Router)
 รุ่นที่รองรับ : L14150
 รองรับระบบปฏิบัติการ : Mac

11.คลิก Accept



12.อ่านคำแนะนำ คลิก Yes

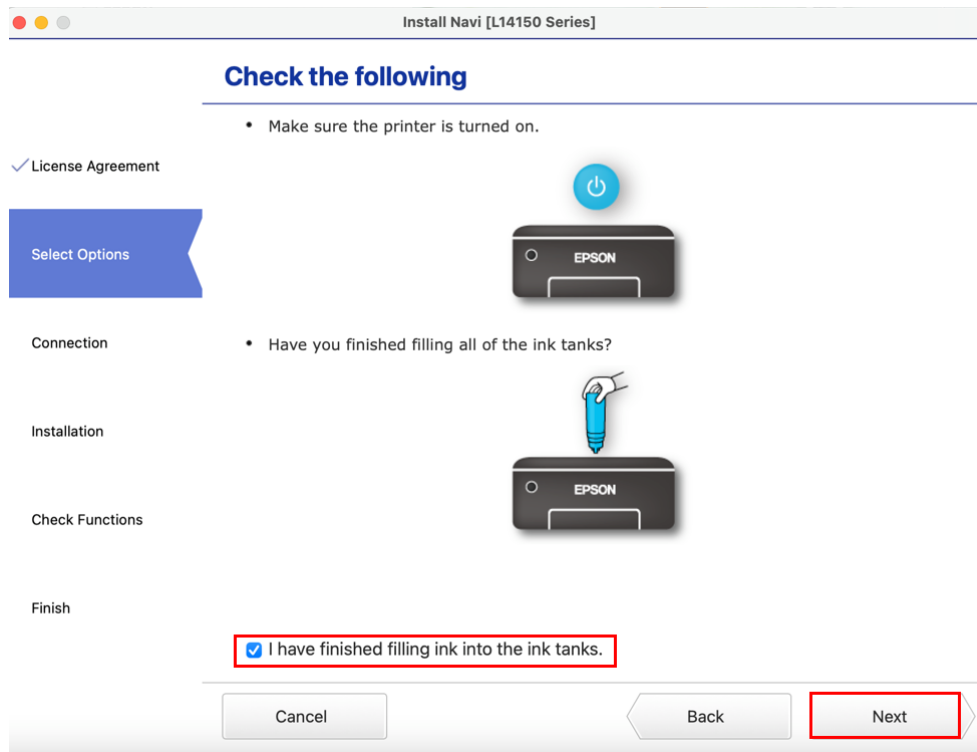


- สามารถสอบถามข้อมูลเพิ่มเติมทางอีเมลได้ที่ support@eth.epson.co.th
- เวลาทำการ : วันจันทร์ – ศุกร์ เวลา 8.30 – 17.30 น.ยกเว้นวันหยุดนักขัตฤกษ์
- www.epson.co.th

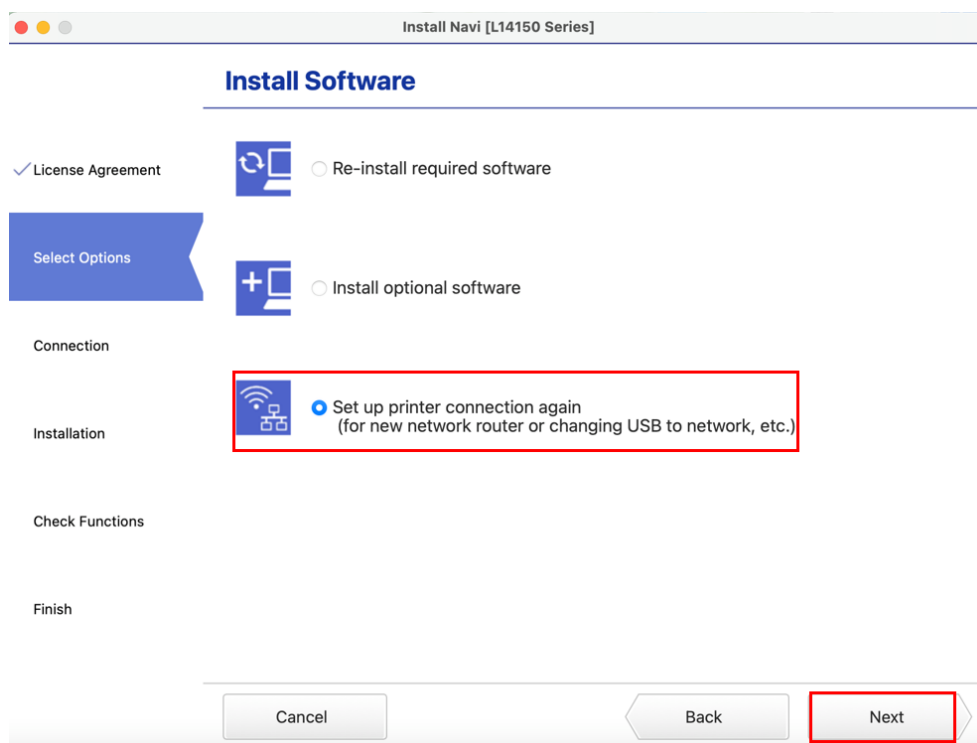
หัวข้อ : วิธีการเชื่อมต่อ Wifi แบบ Infra (Router)
รุ่นที่รองรับ : L14150
รองรับระบบปฏิบัติการ : Mac

13. หน้าต่างที่ปรากฏจะมีเลือก 2 แบบ

- กรณีที่ติดตั้งไดร์เวอร์ครั้งแรก คลิก **I have finished filling ink into th ink tanks.** คลิก **Next**



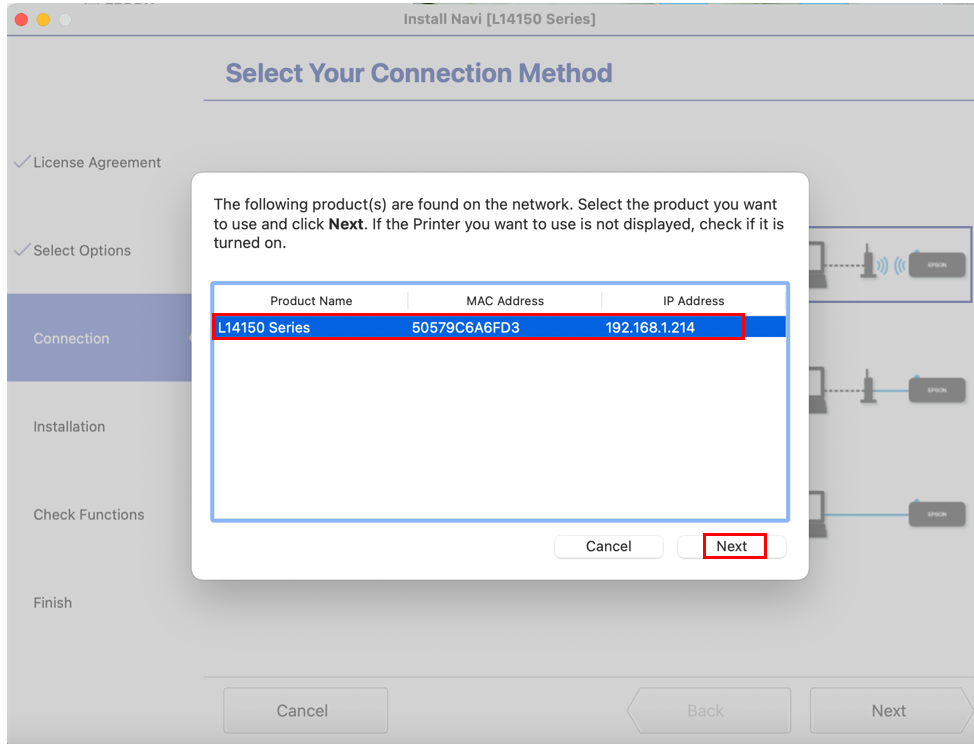
- กรณีที่มีการติดตั้งไดร์เวอร์แล้ว ให้คลิก **Set up printer connection again** คลิก **Next**



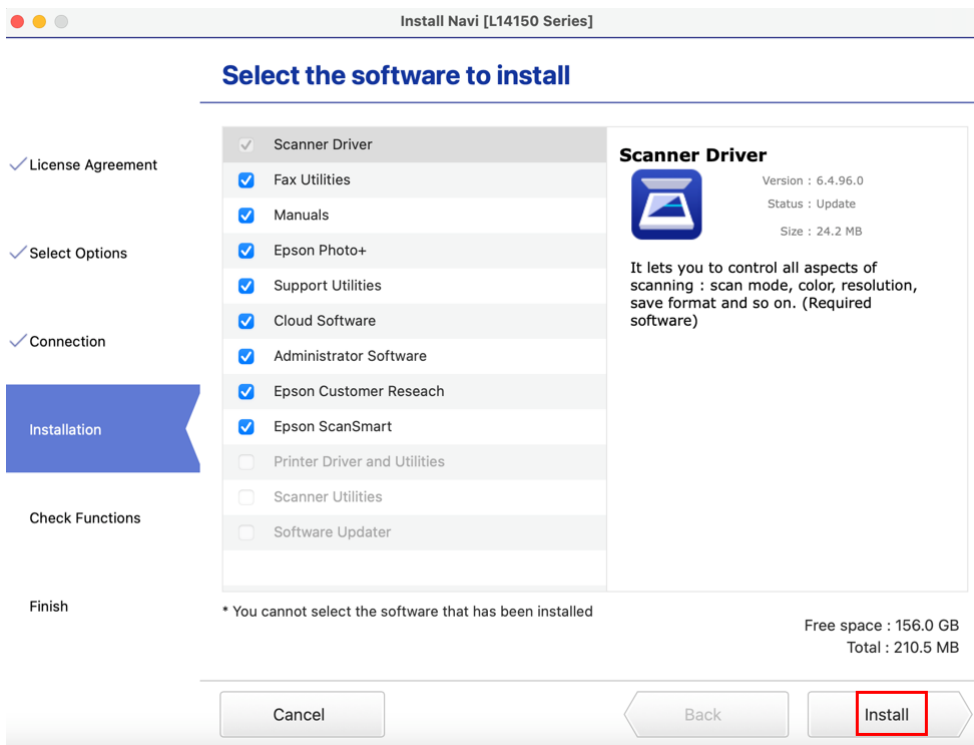
- สามารถสอบถามข้อมูลเพิ่มเติมทางอีเมลได้ที่ support@eth.epson.co.th
- เวลาทำการ : วันจันทร์ – ศุกร์ เวลา 8.30 – 17.30 น. ยกเว้นวันหยุดนักขัตฤกษ์
- www.epson.co.th

หัวข้อ : วิธีการเชื่อมต่อ Wifi แบบ Infra (Router)
รุ่นที่รองรับ : L14150
รองรับระบบปฏิบัติการ : Mac

14. จะปรากฏหน้าต่างที่มีแทนชื่อรุ่นและ IP ให้เลือก **ชื่อเครื่องพิมพ์** และคลิก **Next**

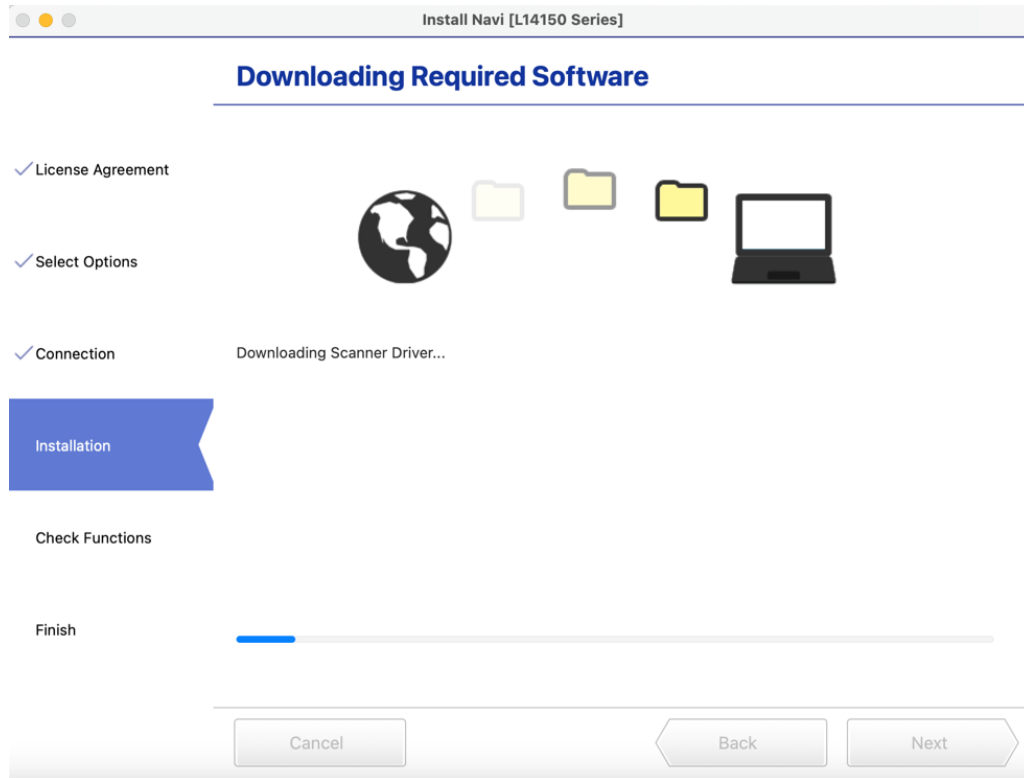


15. เลือก Software ที่ต้องการติดตั้ง คลิก Install

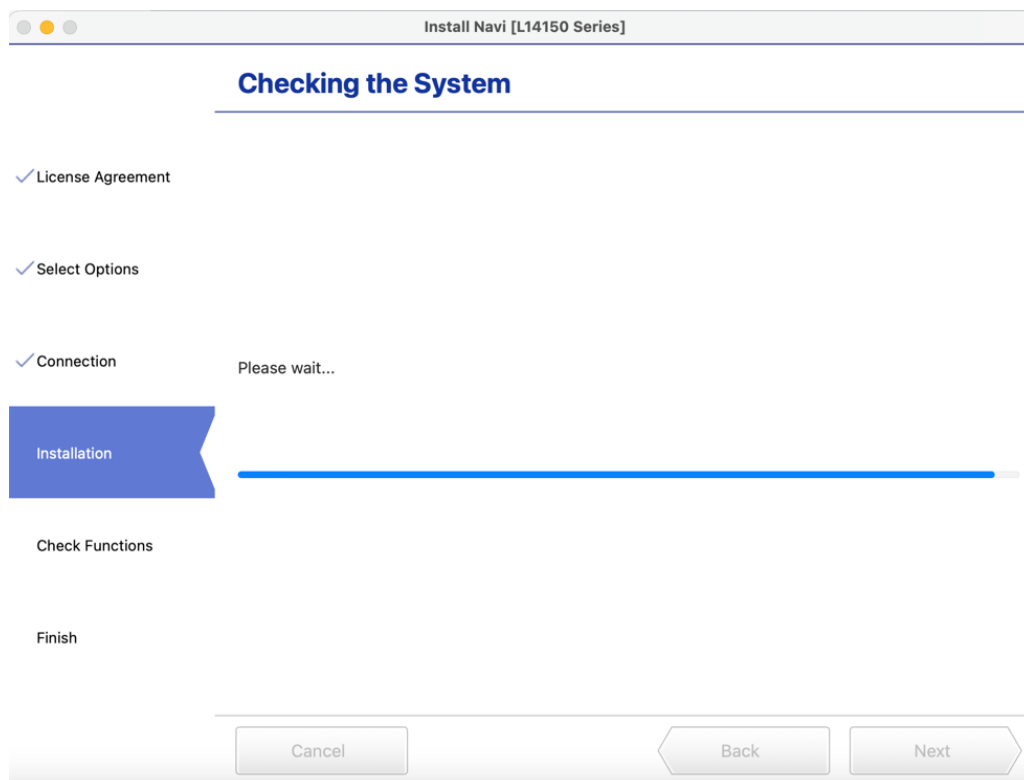


หัวข้อ : วิธีการเชื่อมต่อ Wifi แบบ Infra (Router)
รุ่นที่รองรับ : L14150
รองรับระบบปฏิบัติการ : Mac

16. จะแสดงหน้าต่างกำลังติดตั้ง Software

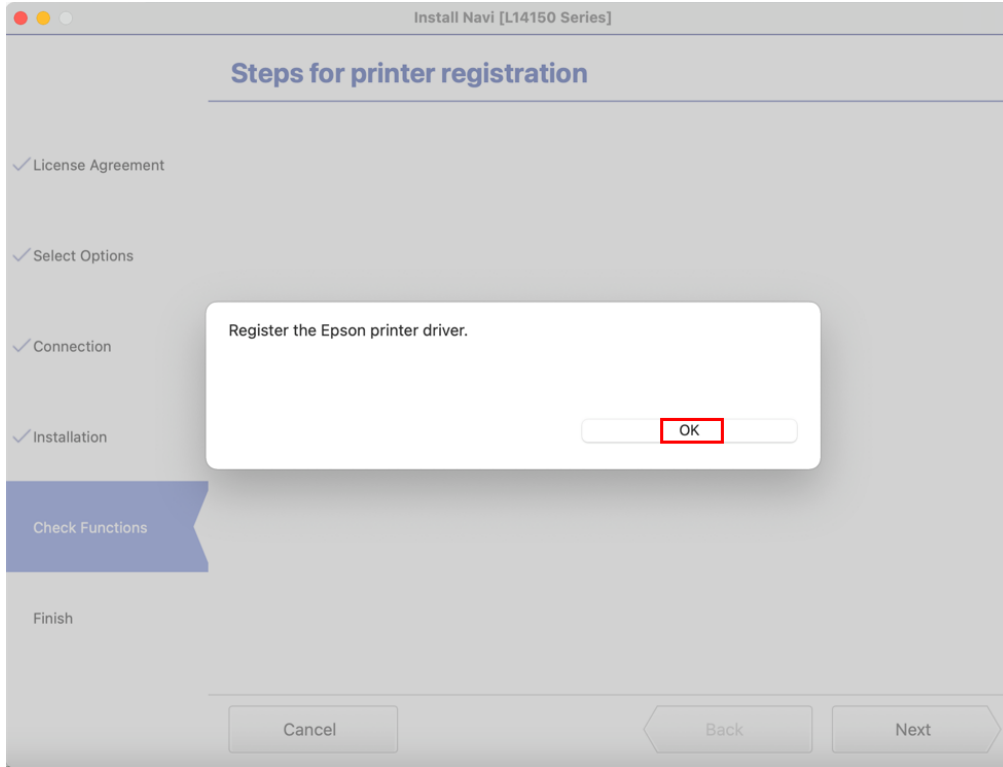


17. จะปรากฏหน้าต่าง Checking the System

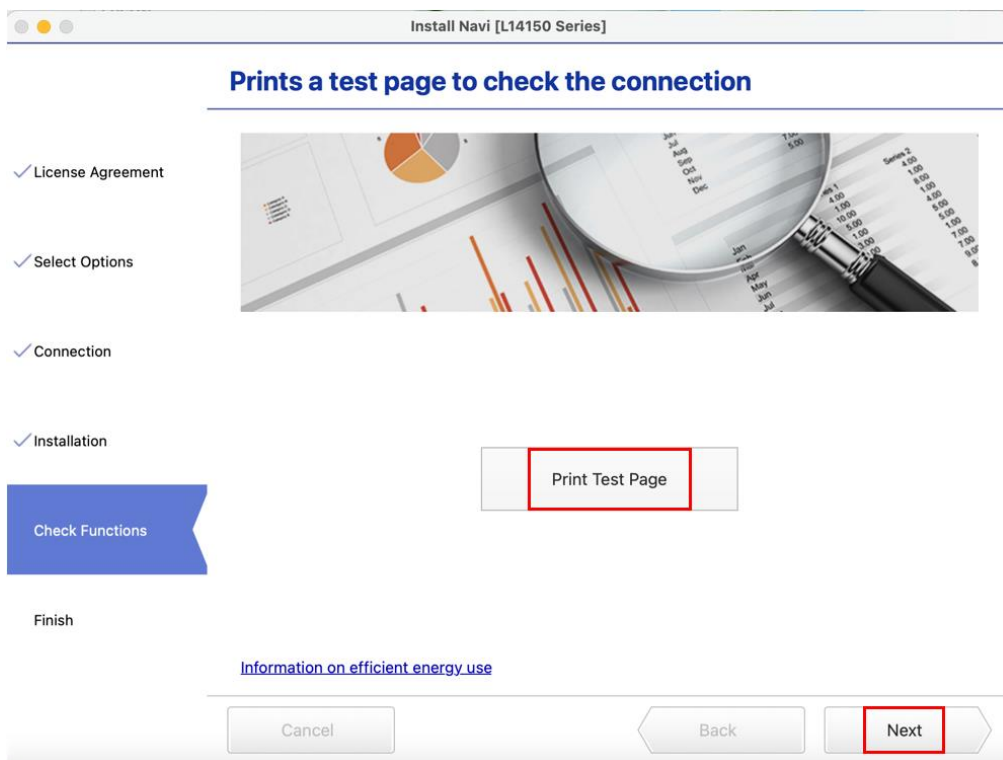


หัวข้อ : วิธีการเชื่อมต่อ Wifi แบบ Infra (Router)
รุ่นที่รองรับ : L14150
รองรับระบบปฏิบัติการ : Mac

18. คลิก OK



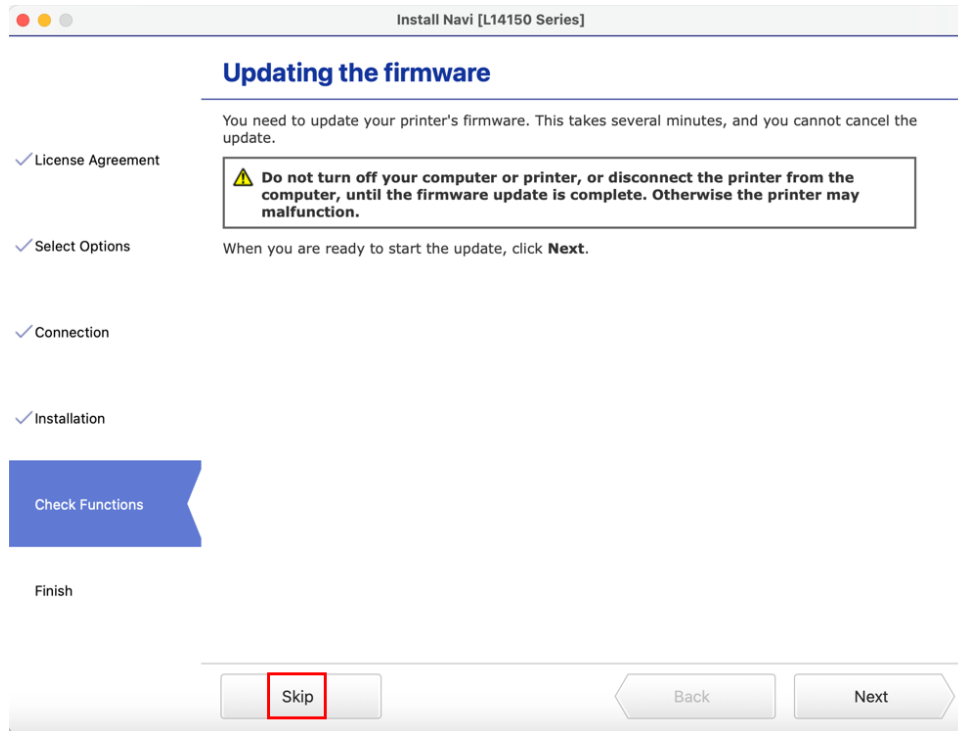
19. อ่านคำแนะนำ Print Test Page คลิก Next



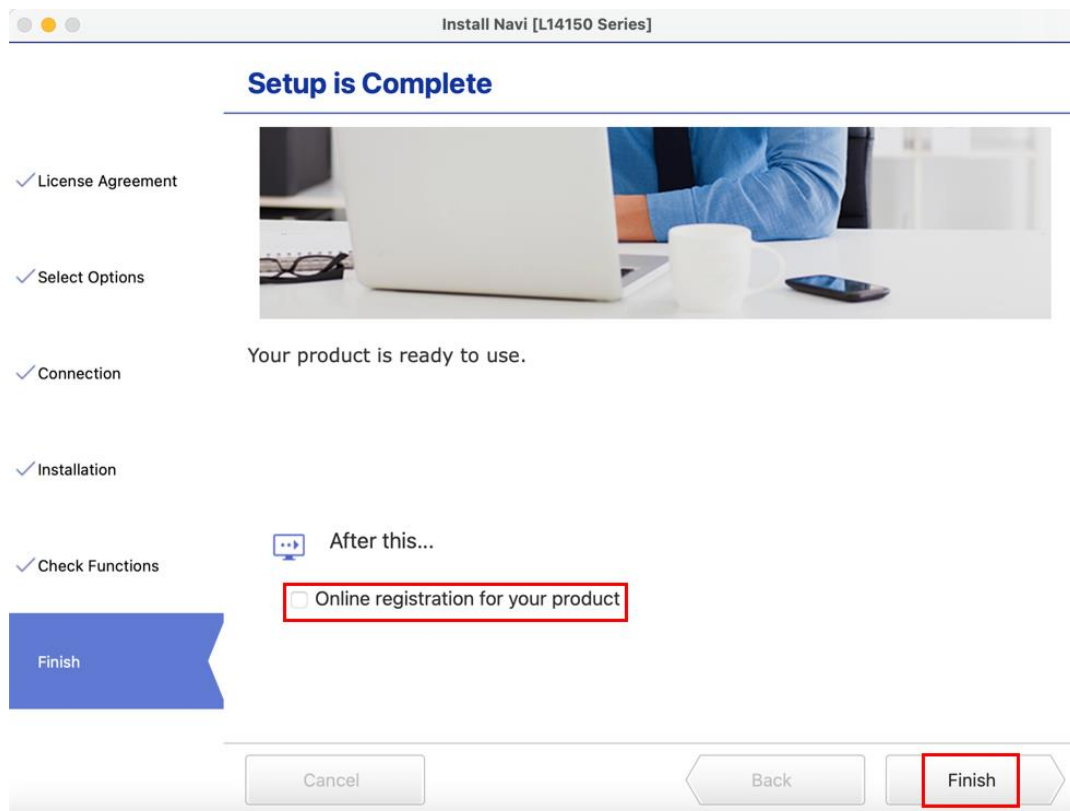
- สามารถสอบถามข้อมูลเพิ่มเติมทางอีเมลได้ที่ support@eth.epson.co.th
- เวลาทำการ : วันจันทร์ – ศุกร์ เวลา 8.30 – 17.30 น. ยกเว้นวันหยุดนักขัตฤกษ์
- www.epson.co.th

หัวข้อ : วิธีการเชื่อมต่อ Wifi แบบ Infra (Router)
รุ่นที่รองรับ : L14150
รองรับระบบปฏิบัติการ : Mac

20.คลิก Skip



21.เอาเครื่องหมายถูกตรง Online registration for your product ออก จากนั้นคลิก Finish



หัวข้อ : วิธีการเชื่อมต่อ Wifi แบบ Infra (Router)
รุ่นที่รองรับ : L14150
รองรับระบบปฏิบัติการ : Mac

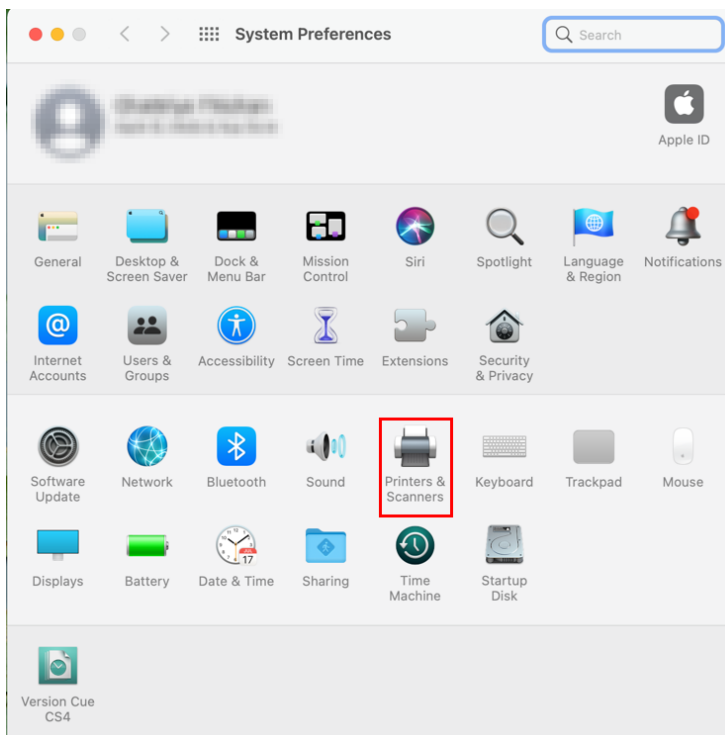
วิธีการ Add เครื่องพิมพ์ที่เครื่องคอมพิวเตอร์

หมายเหตุ: กรณีที่ไม่ปรากฏชื่อเครื่องพิมพ์ในระบบ สามารถ Add เครื่องพิมพ์ได้ ดังนี้

1. คลิกไปที่ 
2. เลือกไปที่ **System Preferences**

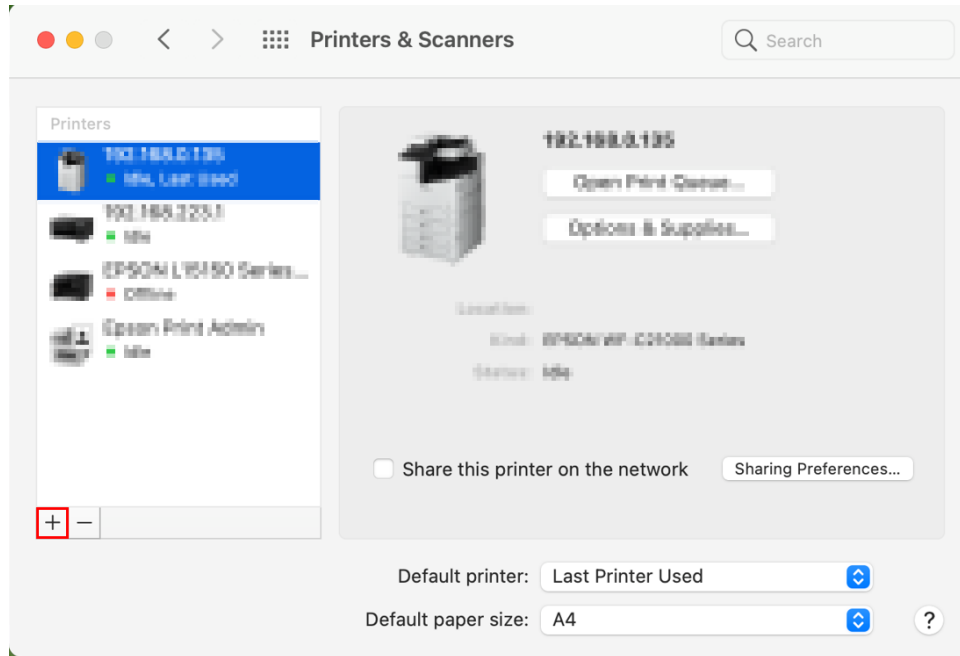


3. เลือกไปที่ **Printers & Scanners**

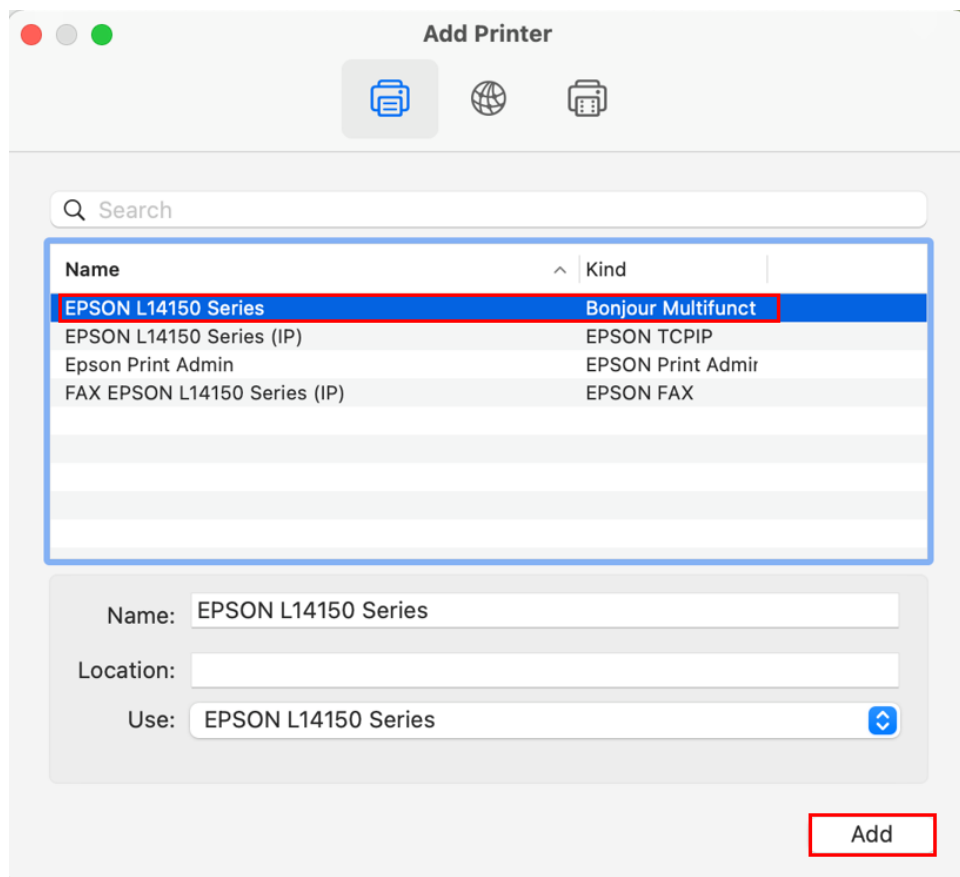


หัวข้อ : วิธีการเชื่อมต่อ Wifi แบบ Infra (Router)
 รุ่นที่รองรับ : L14150
 รองรับระบบปฏิบัติการ : Mac

4. คลิกไปที่ **+** เพื่อเพิ่มเครื่องพิมพ์

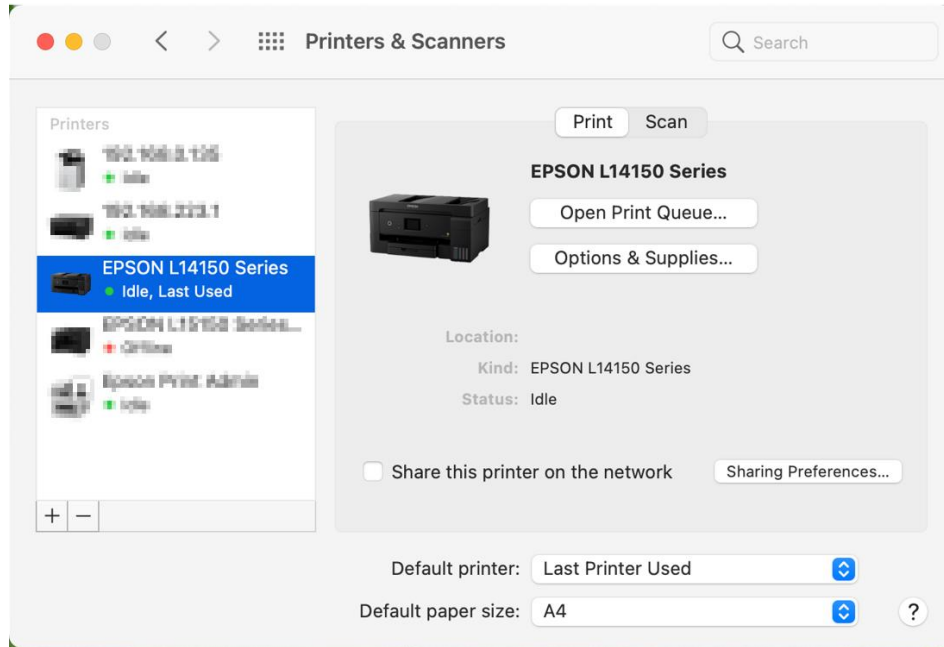


5. เลือกรุ่นเครื่องพิมพ์ คลิก **Add**



หัวข้อ : วิธีการเชื่อมต่อ Wifi แบบ Infra (Router)
รุ่นที่รองรับ : L14150
รองรับระบบปฏิบัติการ : Mac

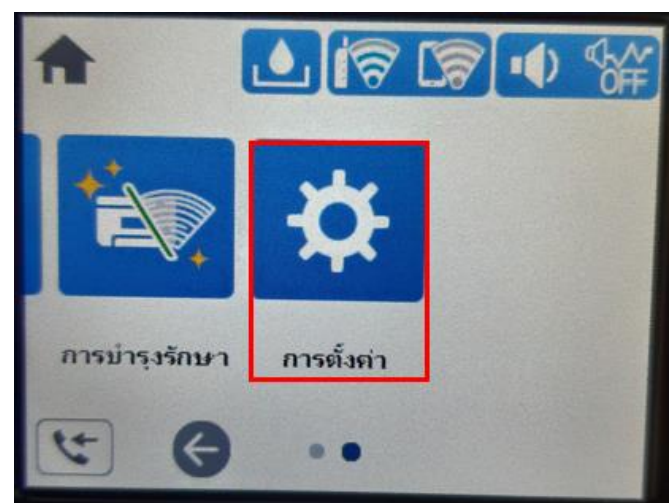
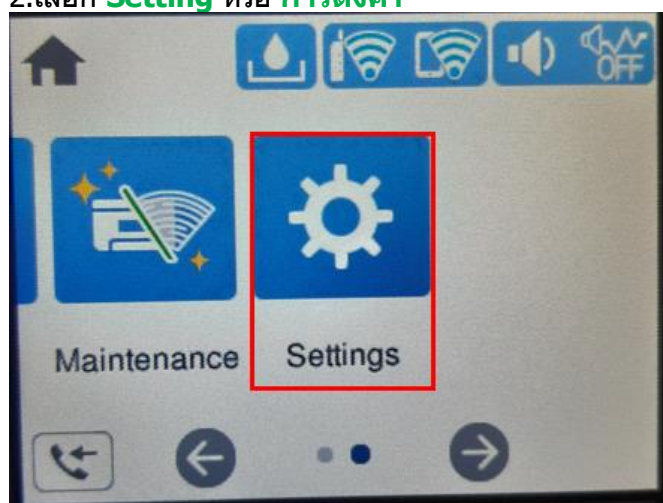
6. จะปรากฏชื่อเครื่องพิมพ์ที่เพิ่ม ดังรูป



วิธีการรีเซ็ต Wi-Fi ที่หน้าเครื่องพิมพ์

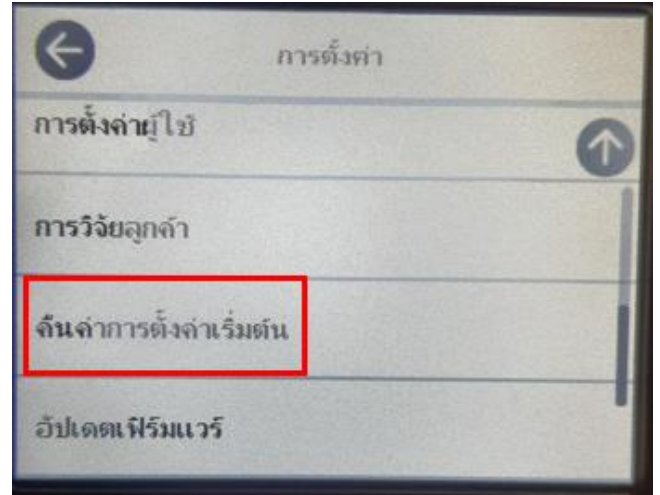
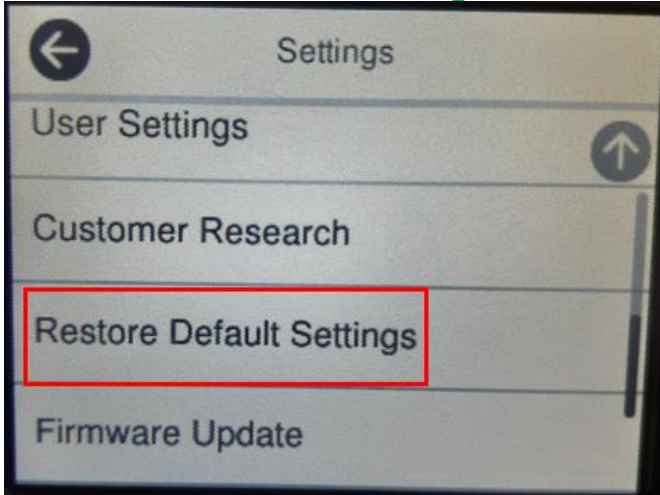
หากมีการเปลี่ยนร็าวเตอร์ใหม่ หรือทำการตั้งค่าเน็ตเวิร์กจากหน้าเครื่องพิมพ์แล้วแจ้งล้มเหลว จะต้องทำการรีเซ็ตระบบเน็ตเวิร์กของเครื่องพิมพ์ เพื่อให้กลับสู่ค่าเริ่มต้น สามารถทำได้ที่หน้าเครื่องพิมพ์ ดังนี้

1. ให้ถอดสายเชื่อมต่อทั้งหมดออกจากเครื่องพิมพ์ ให้เหลือแค่สายไฟ
2. เลือก **Setting** หรือ **การตั้งค่า**

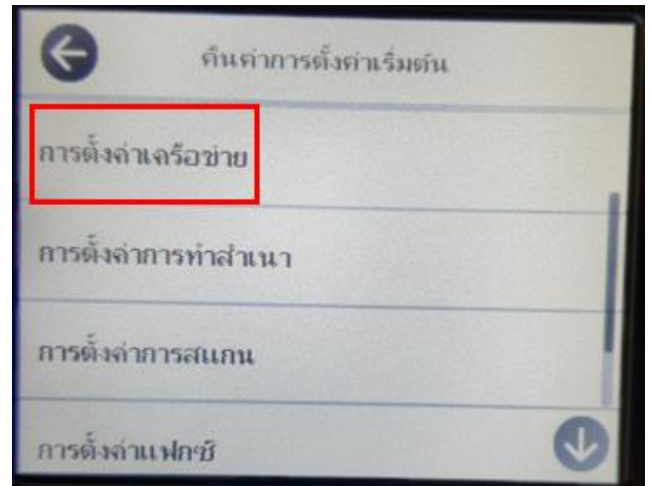
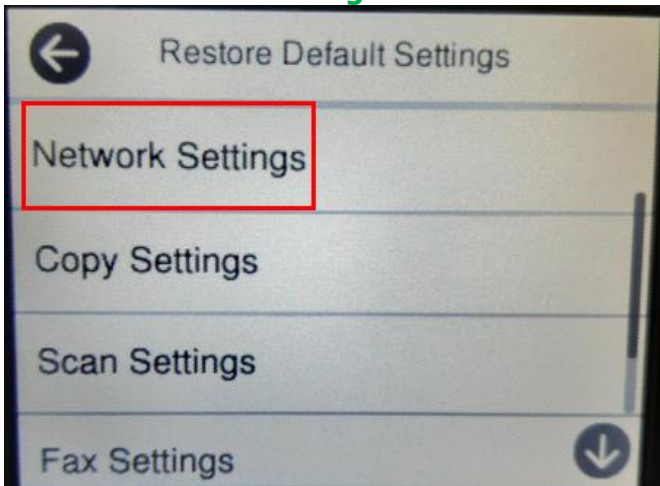


หัวข้อ : วิธีการเชื่อมต่อ Wifi แบบ Infra (Router)
รุ่นที่รองรับ : L14150
รองรับระบบปฏิบัติการ : Mac

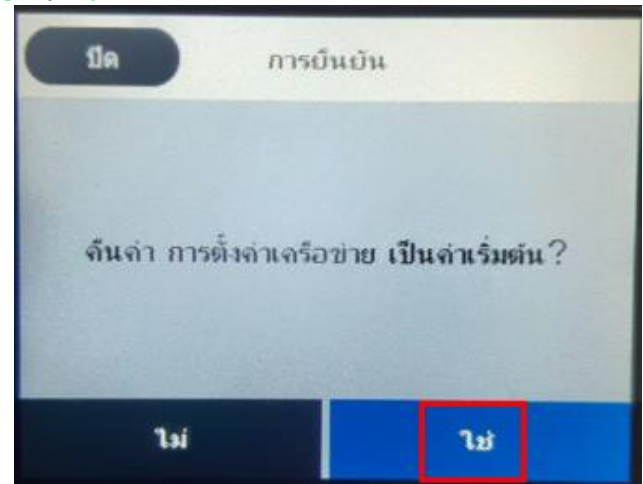
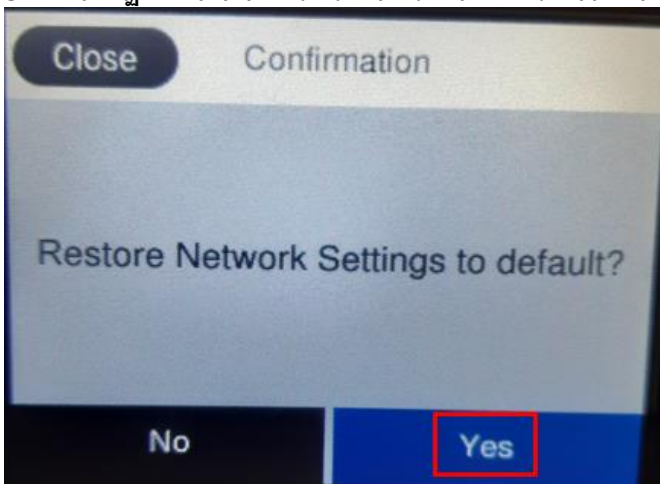
3. เลือกที่ **Restore Default Settings** หรือ **คืนค่าการตั้งค่าเริ่มต้น**



4. เลือกที่ **Network Settings** หรือ **การตั้งค่าเครือข่าย**

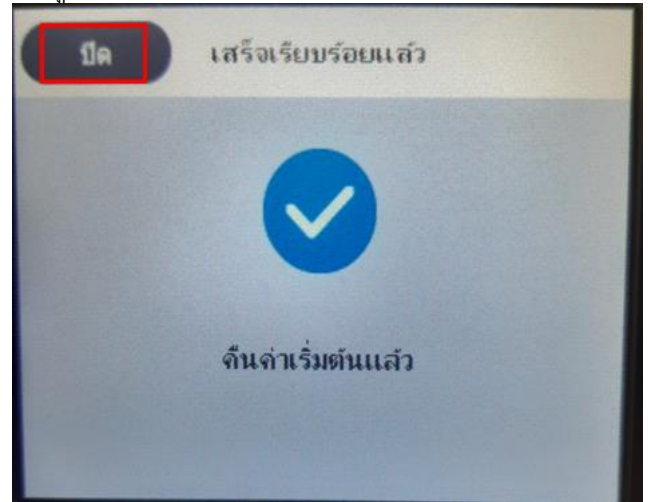
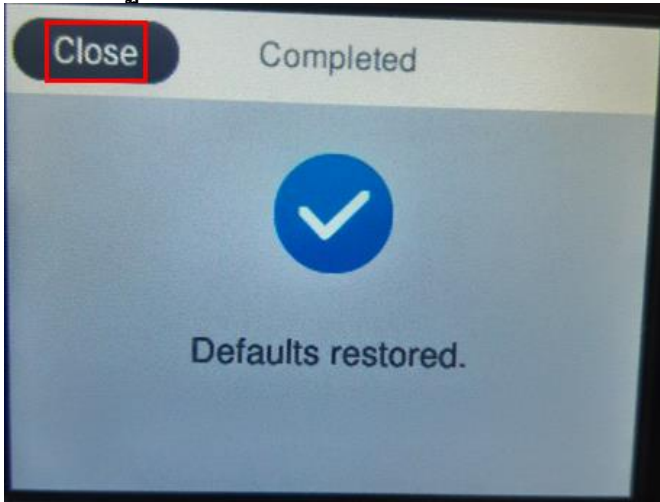


5. จะปรากฏข้อความให้ยืนยันการคืนค่าระบบเน็ตเวิร์ก เลือก **Yes** หรือ **ใช่**



หัวข้อ : วิธีการเชื่อมต่อ Wifi แบบ Infra (Router)
รุ่นที่รองรับ : L14150
รองรับระบบปฏิบัติการ : Mac

7. จะปรากฏข้อความแจ้งว่าคืนค่าระบบเน็ตเวิร์กของเครื่องพิมพ์กลับสู่ค่าเริ่มต้นแล้ว กด **Close** หรือ **ปิด**



8. จากนั้นให้กดย้อนกลับมาที่เมนูหลักเพื่อเริ่มการตั้งค่าใหม่



สอบถามข้อมูลสินค้าและบริการ
Epson Call Center
0-2685-9899

- สามารถสอบถามข้อมูลเพิ่มเติมทางอีเมลได้ที่ support@eth.epson.co.th
- เวลาทำการ : วันจันทร์ – ศุกร์ เวลา 8.30 – 17.30 น. ยกเว้นวันหยุดนักขัตฤกษ์
- www.epson.co.th