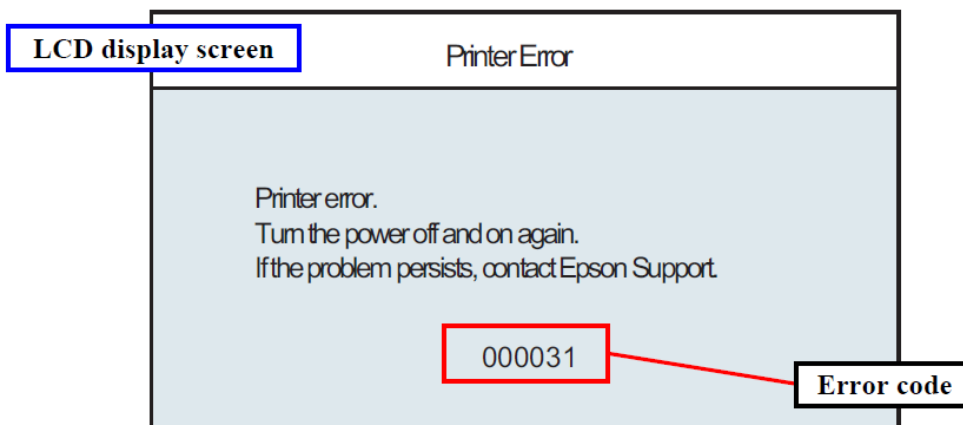
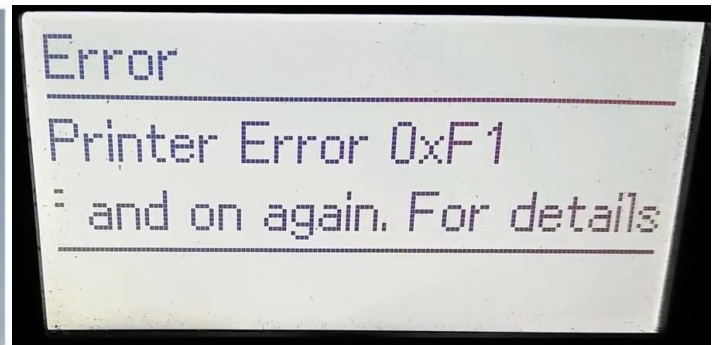
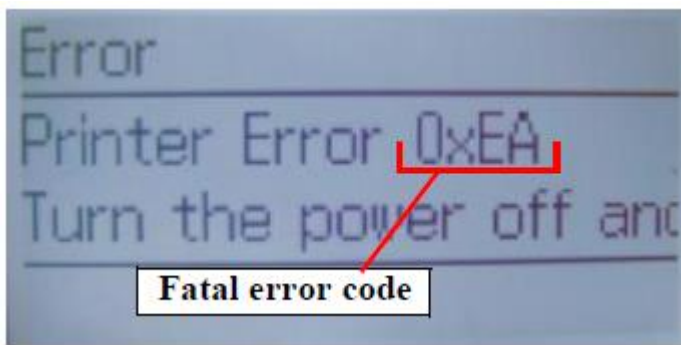
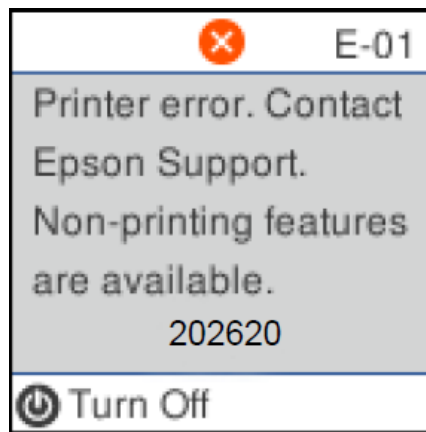
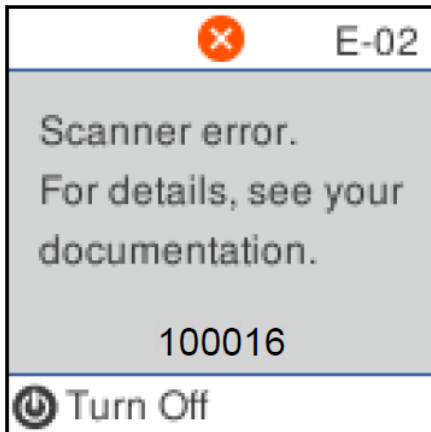


หัวข้อ : Code Error และวิธีการแก้ไขด้วยตนเองเบื้องต้น
รุ่นที่รองรับ : L565 , L655 , L4160 , L6160 , L6170 , L6190 , L1455 , L14150 , L15150 , M2140 , M3170

เมื่อใช้งานเครื่องพิมพ์แล้วพบปัญหาว่า เครื่องพิมพ์แสดงข้อความ error ขึ้นมาที่หน้าเครื่อง

ตัวอย่างเช่น



หัวข้อ : **Code Error และวิธีการแก้ไขด้วยตนเองเบื้องต้น**
รุ่นที่รองรับ : **L565 , L655 , L4160 , L6160 , L6170 , L6190 , L1455 , L14150 , L15150 , M2140 , M3170**

วิธีการแก้ไขเบื้องต้น

1. ปิดเครื่องพิมพ์ พร้อมถอดสายการเชื่อมต่อทั้งหมดออกจากเครื่อง เช่น สาย USB , สายไฟ , สาย LAN เป็นต้น
2. เปิดฝาดรอปเครื่องพิมพ์ และเช็คช่องใส่กระดาษ หรือถาดกระดาษ เพื่อเช็คว่ามีเศษกระดาษหรือวัสดุแปลกปลอมติดภายในเครื่องพิมพ์หรือไม่
3. หากพบเศษกระดาษหรือวัสดุแปลกปลอมให้ดึงออกให้เรียบร้อยก่อน แล้วจึงเปิดเครื่องพิมพ์อีกครั้ง
4. หากไม่มีเศษกระดาษหรือวัสดุแปลกปลอมอยู่ ให้ทำการปิดเครื่องพิมพ์ทิ้งไว้ 1 ชม. แล้วจึงเปิดเครื่องพิมพ์อีกครั้ง
5. หากยังพบว่าหน้าเครื่องพิมพ์ยังแสดง Error เหมือนเดิม แนะนำให้ยกเครื่องไปที่ศูนย์บริการ เพื่อให้ช่างตรวจเช็คเครื่องให้

โดยรายชื่อศูนย์บริการตามเวบลิ้งนั้นจะ

<https://www.epson.co.th/Support/ServiceCenterLocator>



สอบถามข้อมูลสินค้าและบริการ
Epson Call Center
0-2685-9899

- สามารถสอบถามข้อมูลเพิ่มเติมทางอีเมลได้ที่ support@eth.epson.co.th
- เวลาทำการ : วันจันทร์ – ศุกร์ เวลา 8.30 – 17.30 น.ยกเว้นวันหยุดนักขัตฤกษ์
- www.epson.co.th