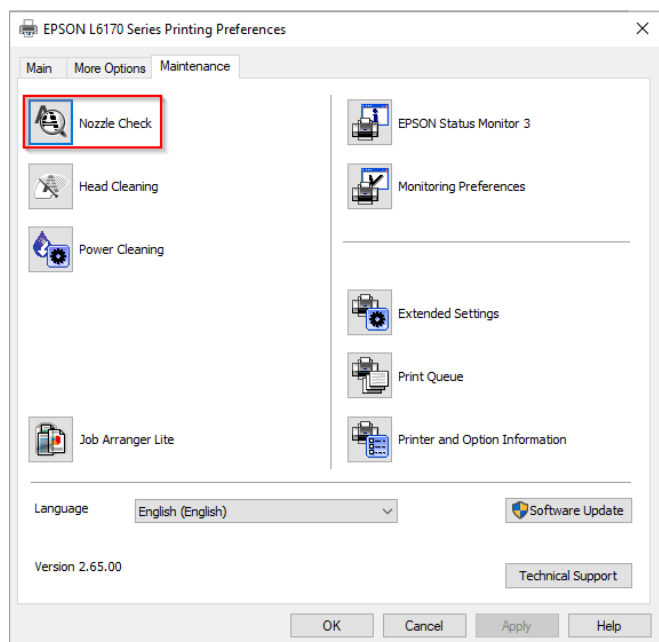
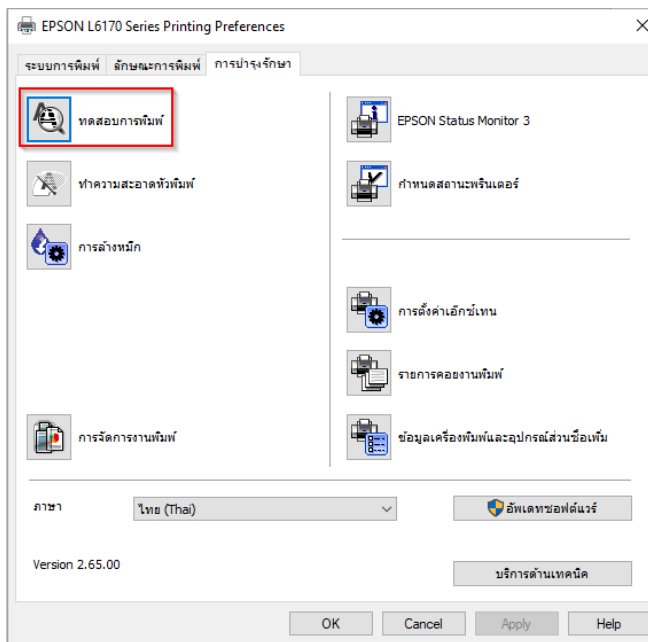


หัวข้อ : วิธีการล้างหัวพิมพ์
รุ่นที่รองรับ : L3110 , L3150 , L4150 , L4160 , L6160 , L6170 , 6190
รองรับระบบปฏิบัติการ : Window

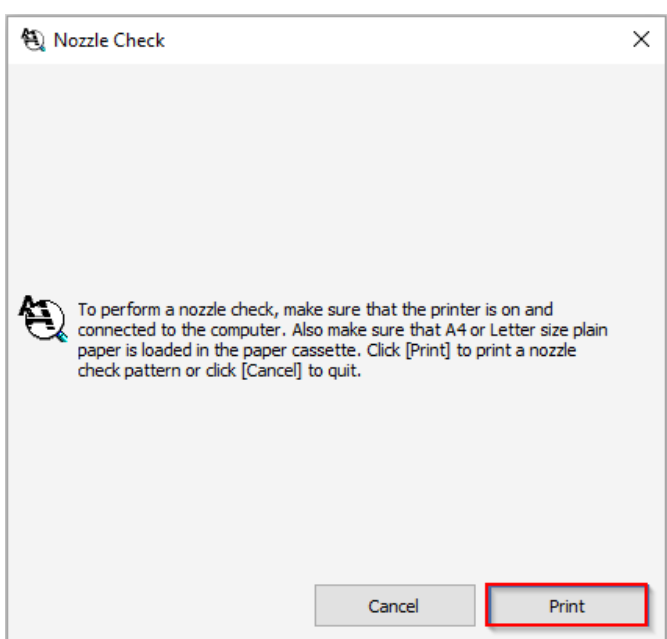
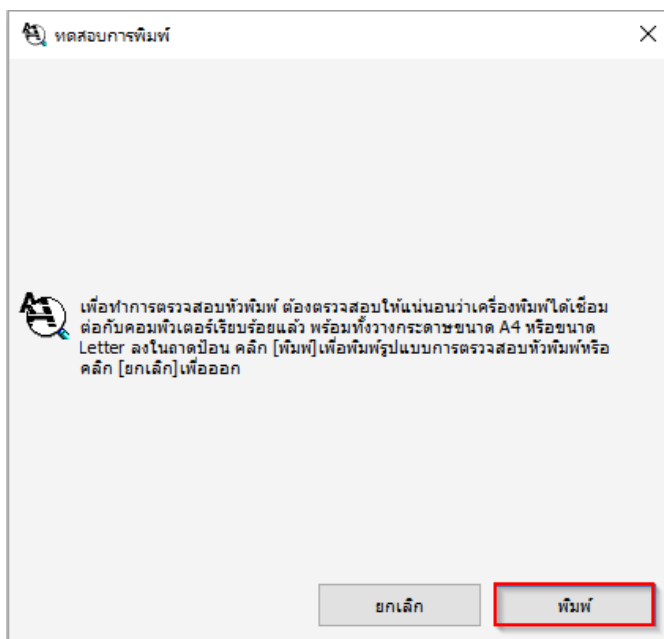
หากพบปัญหาพิมพ์งานแล้วสีเพี้ยน , หมึกออกไม่ครบ หรือหมึกไม่ออกเลย ให้ทำตามวิธีการด้านล่างนี้

ที่คอมพิวเตอร์ :

1. Control Panel >> Devices and Printers >> คลิกขวา ที่รุ่นเครื่องพิมพ์ที่ใช้งาน เลือก **Printer Preferences**
2. คลิกเลือกหัวข้อ การบำรุงรักษา [Maintenance] จากนั้นเลือก ทดสอบการพิมพ์ [Nozzle Check]



3. คลิก พิมพ์ [Print]

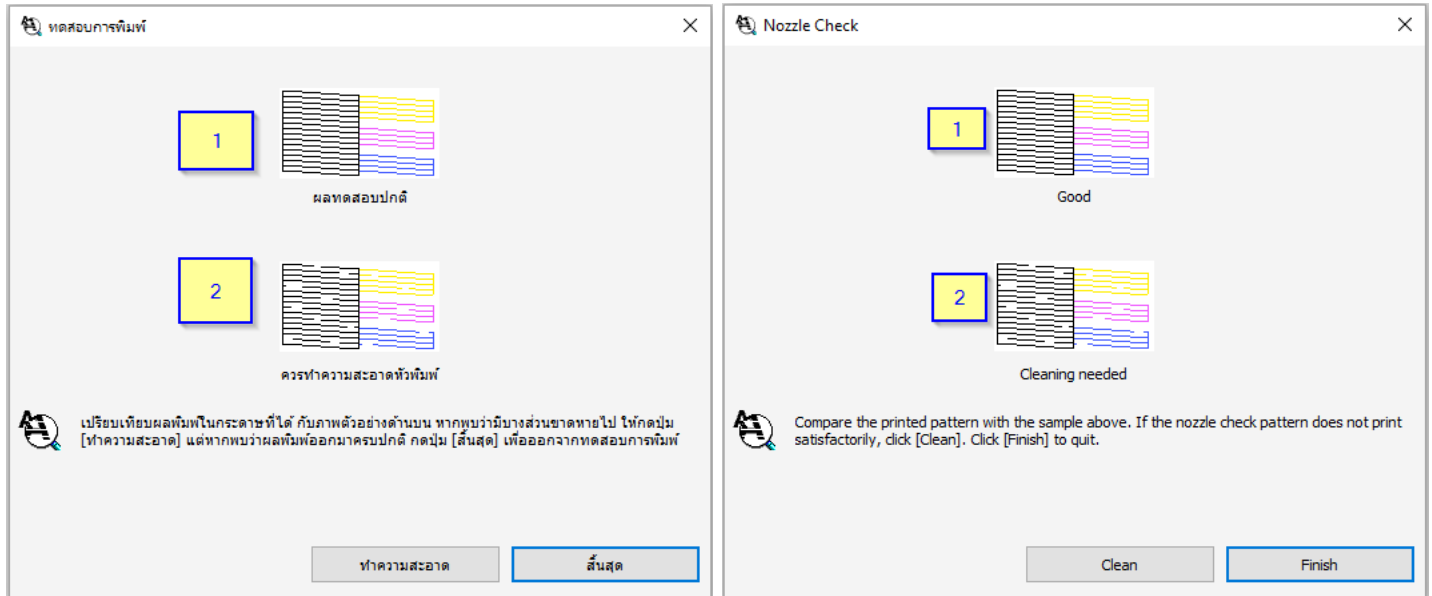


หัวข้อ : วิธีการล้างหัวพิมพ์
รุ่นที่รองรับ : L3110 , L3150 , L4150 , L4160 , L6160 , L6170 , 6190
รองรับระบบปฏิบัติการ : Window

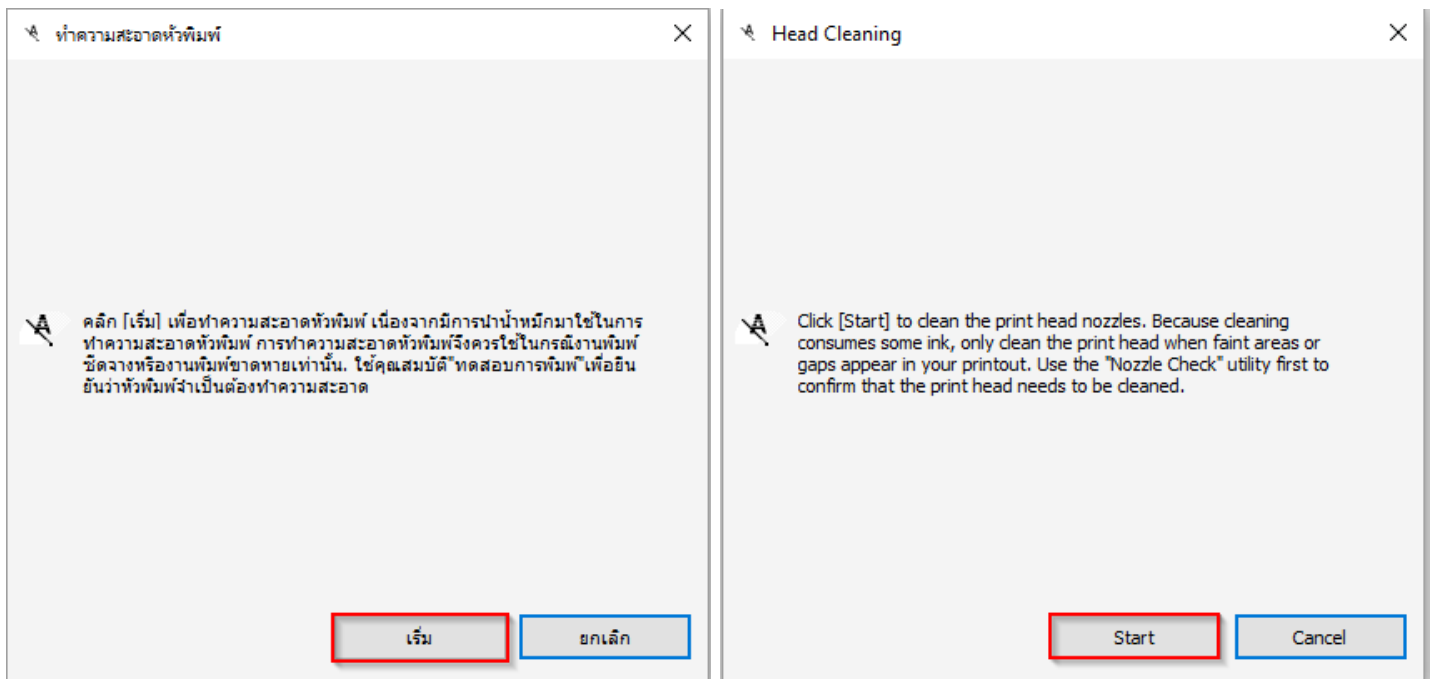
4. เปรียบเทียบผลทดสอบ

ลักษณะที่ 1 คือระบบการพิมพ์ปกติให้เลือกปุ่ม **สิ้นสุด [Finish]**

ลักษณะที่ 2 คือระบบการพิมพ์ผิดปกติให้เลือกปุ่ม **ทำความสะอาด [Clean]** เพื่อทำขั้นตอนต่อไป



5. กรณีผลการทดสอบผิดปกติให้คลิกเลือก เพื่อ **เริ่ม [Start]** ระบบทำความสะอาดหัวพิมพ์

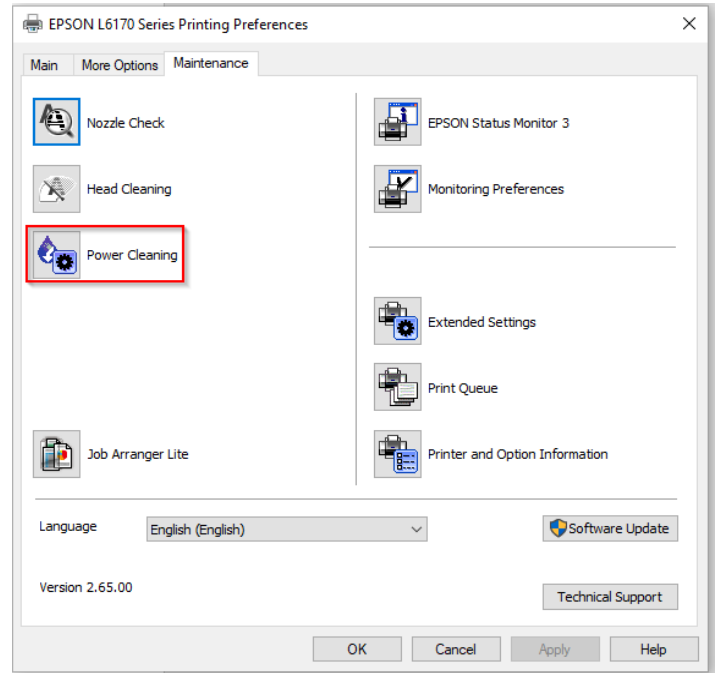
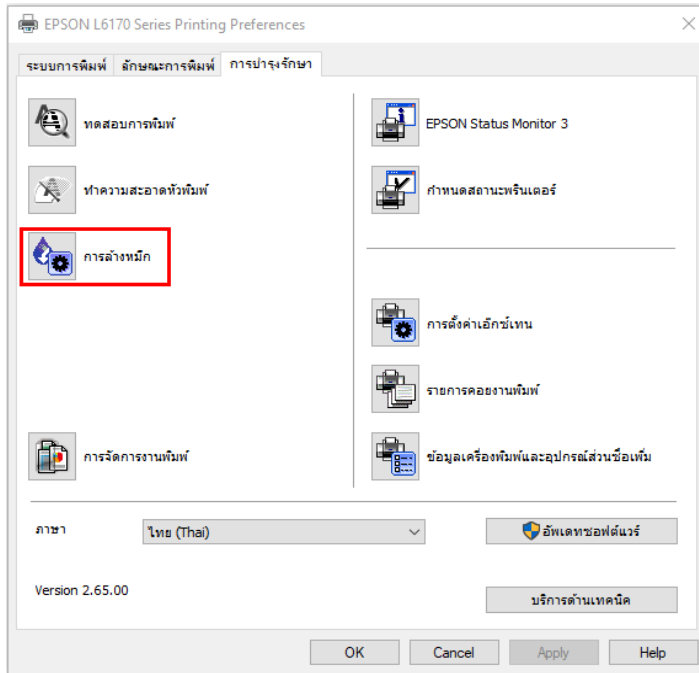


หมายเหตุ : หากทำการทำความสะอาดหัวพิมพ์ได้เอร์ 3 ครั้งแล้วยังไม่หาย แนะนำให้ทำความสะอาดหัวพิมพ์แบบพิเศษหรือขั้นสูงผ่าน Driver อีกครั้ง

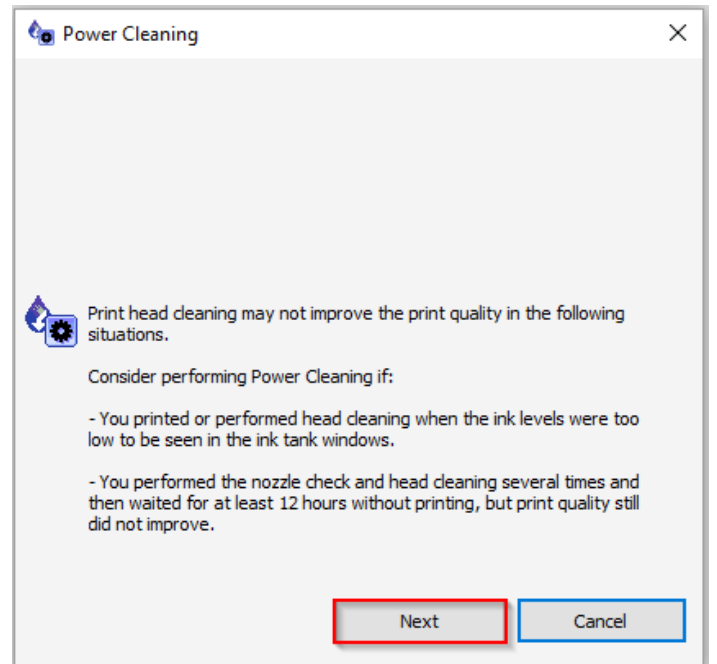
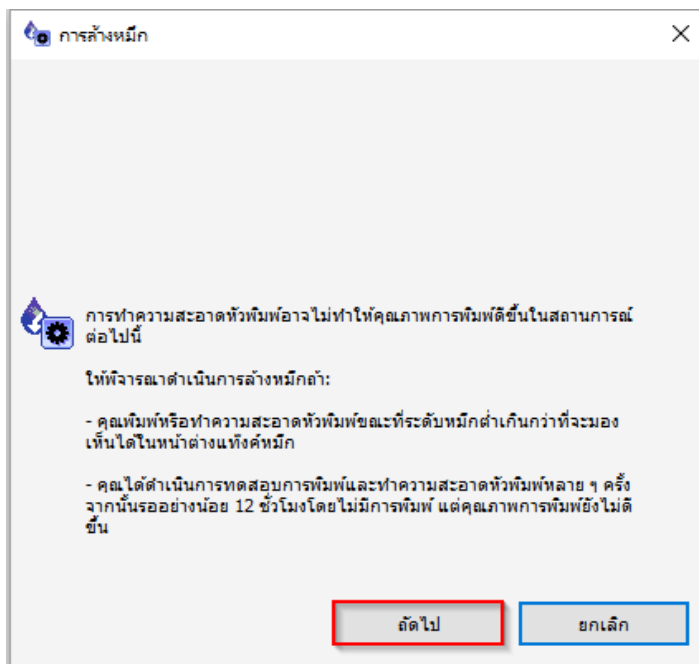
หัวข้อ : วิธีการล้างหัวพิมพ์
 รุ่นที่รองรับ : L3110 , L3150 , L4150 , L4160 , L6160 , L6170 , 6190
 รองรับระบบปฏิบัติการ : Window

วิธีการทำความสะอาดหัวพิมพ์แบบพิเศษหรือขั้นสูงผ่าน Driver

1. คลิกเลือกเมนู [การบำรุงรักษา] – [Maintenance] แล้ว คลิกเลือก [การล้างหมึก]-[Power Cleaning]



2. คลิกที่ [ถัดไป] – [Next]



หัวข้อ : วิธีการล้างหัวพิมพ์
รุ่นที่รองรับ : L3110 , L3150 , L4150 , L4160 , L6160 , L6170 , 6190
รองรับระบบปฏิบัติการ : Window

3. ให้ติ๊กถูกทุกหัวข้อ คลิกที่ [ถัดไป] – [Next]

****ถ้าเป็น L3110 , L3150 และ L4150 , L4160 ****

Power Cleaning

Review and select the following items to confirm your understanding. Once you have selected all of the items, click [Next].

There is enough ink in the ink tanks.
Visually check all ink tanks are at least a third full. Low ink levels during Power Cleaning could damage the product.

An interval of 12 hours is required between each power cleaning.
Normally, a single power cleaning should resolve the print quality issue within 12 hours. Therefore, to avoid unnecessary ink usage, you must wait 12 hours before you try it again.

Next Cancel

การล้างหมึก

ตรวจสอบและเลือกรายการต่อไปนี้เพื่อยืนยันความเข้าใจของคุณ เมื่อคุณได้เลือกรายการทั้งหมด คลิกที่ [ถัดไป]

มีหมึกเพียงพอในถังหมึก
ตรวจสอบองค์ประกอบทั้งหมดด้วยสายตาว่ามีปริมาณคงเหลืออย่างน้อยหนึ่งในสามส่วน การมีระดับหมึกต่ำในระหว่างการล้างหมึกอาจทำให้เกิดความเสียหายต่อผลิตภัณฑ์ได้

ต้องใช้ระยะห่าง 12 ชั่วโมงระหว่างการล้างหมึกแต่ละครั้ง
โดยปกติแล้ว การล้างหมึกครั้งเดียวน่าจะแก้ไขปัญหาคุณภาพการพิมพ์ภายใน 12 ชั่วโมง ดังนั้นเพื่อหลีกเลี่ยงการใช้หมึกที่ไม่จำเป็น คุณจะต้องรอ 12 ชั่วโมงก่อนที่จะลองอีกครั้ง

ถัดไป ยกเลิก

****ถ้าเป็น L6160 , L6170 , L6190 ****

การล้างหมึก

ตรวจสอบและเลือกรายการต่อไปนี้เพื่อยืนยันความเข้าใจของคุณ เมื่อคุณได้เลือกรายการทั้งหมด คลิกที่ [ถัดไป]

มีหมึกเพียงพอในถังหมึก
ตรวจสอบองค์ประกอบทั้งหมดด้วยสายตาว่ามีปริมาณคงเหลืออย่างน้อยหนึ่งในสามส่วน การมีระดับหมึกต่ำในระหว่างการล้างหมึกอาจทำให้เกิดความเสียหายต่อผลิตภัณฑ์ได้

ต้องใช้ระยะห่าง 12 ชั่วโมงระหว่างการล้างหมึกแต่ละครั้ง
โดยปกติแล้ว การล้างหมึกครั้งเดียวน่าจะแก้ไขปัญหาคุณภาพการพิมพ์ภายใน 12 ชั่วโมง ดังนั้นเพื่อหลีกเลี่ยงการใช้หมึกที่ไม่จำเป็น คุณจะต้องรอ 12 ชั่วโมงก่อนที่จะลองอีกครั้ง

อาจมีความจำเป็นที่จะต้องเปลี่ยนกล่องปาจุงรักษา
หมึกจะถูกสะสมไว้ในกล่องปาจุงรักษา หากกล่องปาจุงรักษาเต็ม คุณต้องจัดเตรียมและติดตั้งกล่องปาจุงรักษาเปลี่ยนทดแทนเพื่อดำเนินการพิมพ์ต่อ

ถัดไป ยกเลิก

Power Cleaning

Review and select the following items to confirm your understanding. Once you have selected all of the items, click [Next].

There is enough ink in the ink tanks.
Visually check all ink tanks are at least a third full. Low ink levels during Power Cleaning could damage the product.

An interval of 12 hours is required between each power cleaning.
Normally, a single power cleaning should resolve the print quality issue within 12 hours. Therefore, to avoid unnecessary ink usage, you must wait 12 hours before you try it again.

Maintenance box replacement may be required.
Ink will be deposited to the Maintenance Box. If it becomes full, you must prepare and install a replacement Maintenance Box to continue printing.

Next Cancel

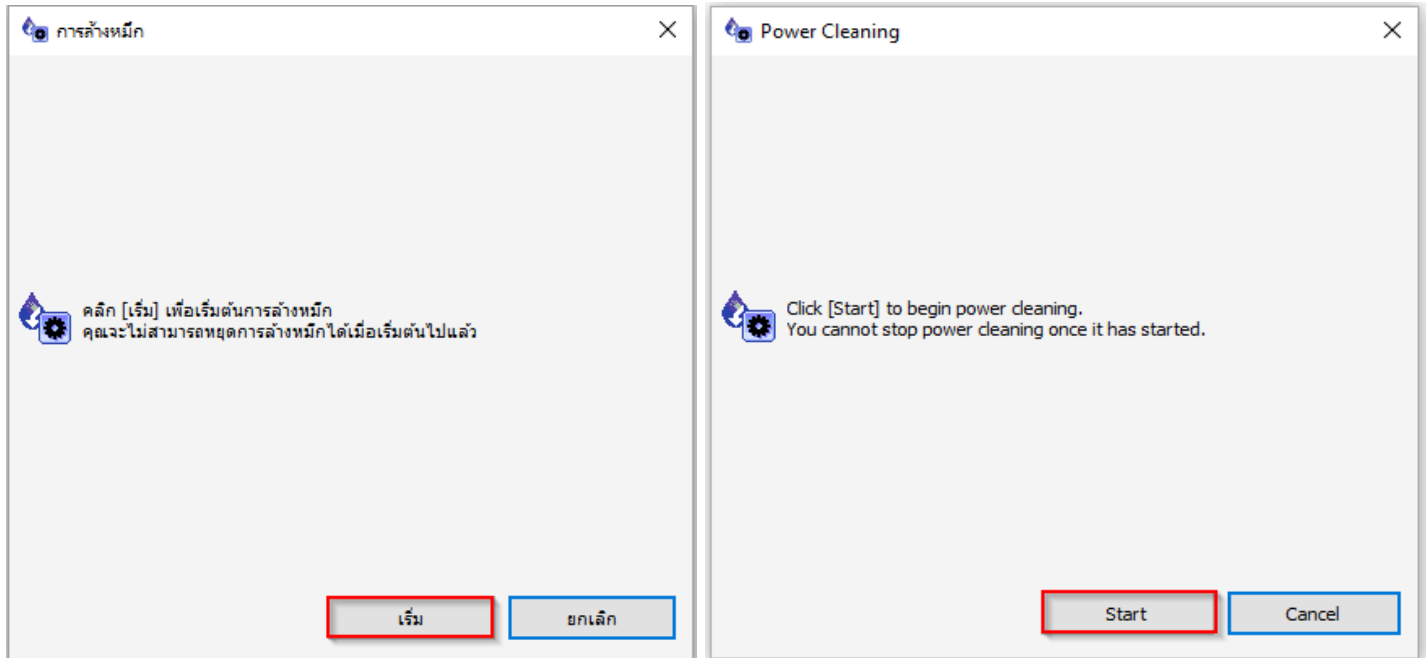


Call Center
0-2685-9899

- สามารถสอบถามข้อมูลเพิ่มเติมทางอีเมลได้ที่ support@eth.epson.co.th
- เวลาทำการ : วันจันทร์ – ศุกร์ เวลา 8.30 – 17.30 น. ยกเว้นวันหยุดนักขัตฤกษ์
- www.epson.co.th

หัวข้อ : วิธีการล้างหัวพิมพ์
รุ่นที่รองรับ : L3110 , L3150 , L4150 , L4160 , L6160 , L6170 , 6190
รองรับระบบปฏิบัติการ : Window

4. คลิกที่ [เริ่ม] – [Start]



หลังจากนั้น ให้พิมพ์แบบทดสอบการพิมพ์ (Nozzle Check) อีกครั้ง

ข้อควรระวัง : ห้ามทำความสะอาดหัวพิมพ์แบบขั้นสูง (Power Cleaning) เกิน 2 ครั้ง

ถ้าเป็นรุ่น (L3110 , L3150 , L4150 , L4160)

เนื่องจากจะทำให้แผ่นซับหมึกเต็ม

กรณีเครื่องแจ้งข้อความ " Service required ,The printer's ink pads are at the end of their service life.

Please contact Epson support" หรือ แผ่นซับน้ำหมึกของเครื่องพิมพ์เต็ม กรุณาติดต่อเอปสันหรือศูนย์บริการ

เอปสัน ให้นำเครื่องพิมพ์เข้าตรวจเช็คศูนย์บริการ

สามารถตรวจเช็ครายชื่อ ศูนย์ตาม Web link ด้านล่าง

<https://www.epson.co.th/Support/ServiceCenterLocator>

ถ้าเป็นรุ่น (L6160 , L6170 , L6190) ลูกค้าสามารถซื้อกล่องบำรุงรักษา จากร้านตัวแทนมาเปลี่ยนได้

สามารถดูวิธีการเปลี่ยนกล่องบำรุงรักษา (Maintenance Box) รุ่น L6160, L6170, L6190 ตาม Web link ด้านล่าง

http://www.zxdrive.com/files/Epson/troubleshooting/inktank/tbs_inktank_0319.pdf