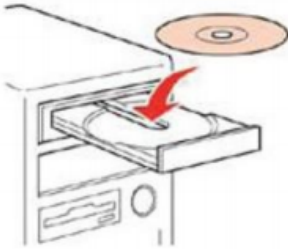


หัวข้อ : วิธีการตั้งค่าไดรเวอร์เครื่องพิมพ์เชื่อมต่อแบบ USB
รุ่นที่รองรับ : L14150
ระบบปฏิบัติการ : Windows

วิธีการติดตั้งไดรเวอร์แบบ USB

1. ใส่แผ่นไดรเวอร์



2. ดับเบิลคลิกไดรซีดี Epson เพื่อเริ่มการติดตั้ง หรือ คลิกขวาที่ไดรซีดี Epson เลือก Open และดับเบิลคลิกเลือก **InstallNavi**

Name	Date modified	Type	Size
_cdres	05/02/18 7:33 PM	File folder	
_model	05/02/18 7:33 PM	File folder	
Apps	05/02/18 7:34 PM	File folder	
Driver	05/02/18 7:36 PM	File folder	
Manual	05/02/18 7:38 PM	File folder	
Network	05/02/18 7:38 PM	File folder	
AUTORUN	21/12/10 7:00 AM	Setup Information	1 KB
InstallNavi	21/03/17 9:01 AM	Application	2,405 KB



สอบถามข้อมูลผลิตภัณฑ์และบริการ
Epson Call Center
0-2685-9899

- สามารถสอบถามข้อมูลเพิ่มเติมทางอีเมลได้ที่ support@eth.epson.co.th
- เวลาทำการ : วันจันทร์ – ศุกร์ เวลา 8.30 – 17.30 น.ยกเว้นวันหยุดนักขัตฤกษ์
- www.epson.co.th

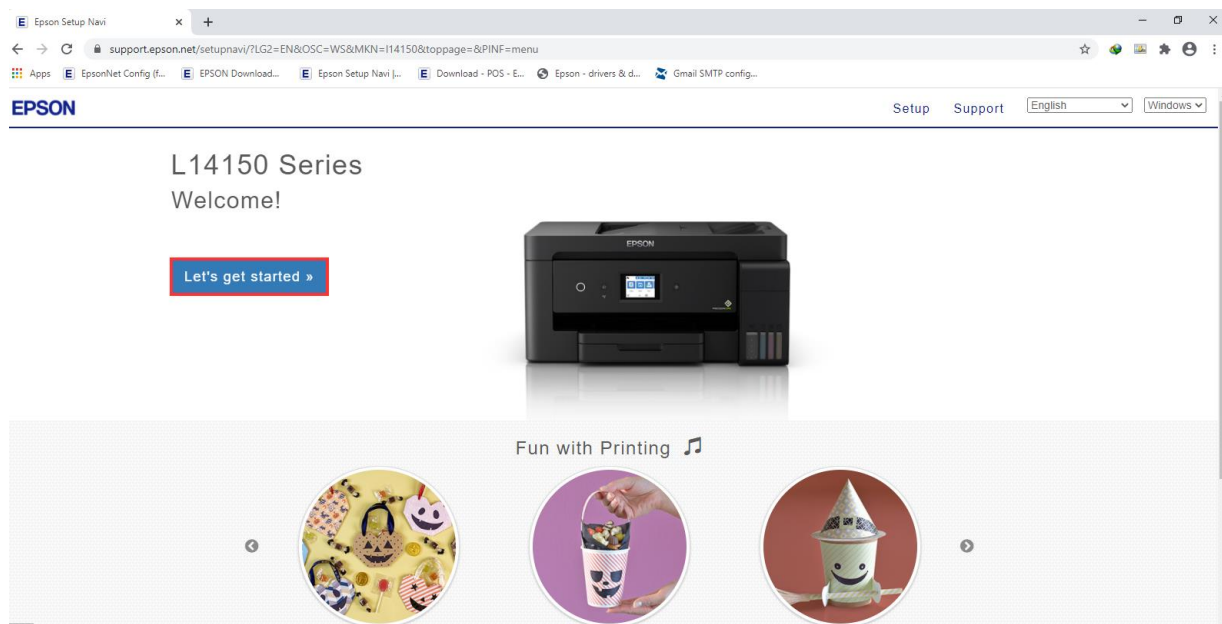
หัวข้อ : วิธีการตั้งค่าไดรเวอร์เครื่องพิมพ์เชื่อมต่อแบบ USB
รุ่นที่รองรับ : L14150
ระบบปฏิบัติการ : Windows

กรณีไม่มีแผ่นไดรเวอร์หรือคอมพิวเตอร์ไม่สามารถใส่แผ่นได้สามารถดาวน์โหลดไดรเวอร์ได้ที่

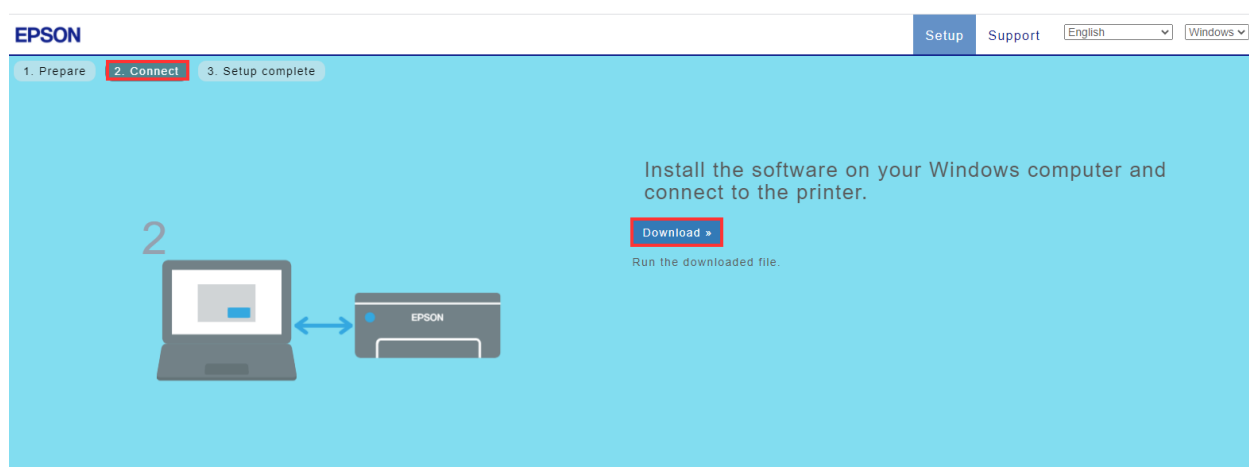
<https://support.epson.net/setupnavi/>

1. เข้าที่ <https://support.epson.net/setupnavi/> พิมพ์ชื่อรุ่นที่ต้องการดาวน์โหลดที่ช่องค้นหา

2. เลือกที่ **Let's get started** หรือ **มาเริ่มกันเลย**



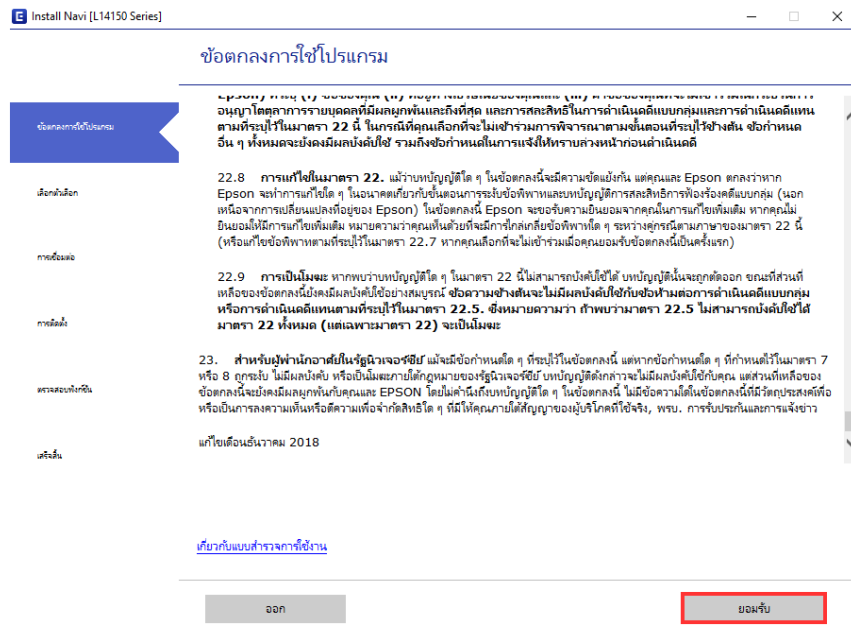
3. เลื่อนลงไปหัวข้อ **Connect** หรือ **เชื่อมต่อ** และกดดาวน์โหลด **Download**



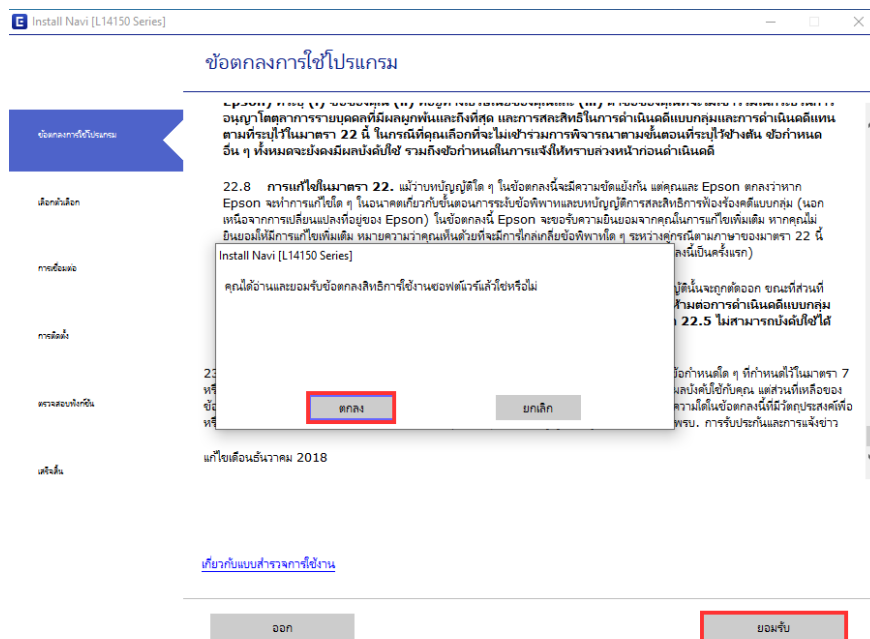
- สามารถสอบถามข้อมูลเพิ่มเติมทางอีเมลได้ที่ support@eth.epson.co.th
- เวลาทำการ : วันจันทร์ – ศุกร์ เวลา 8.30 – 17.30 น. ยกเว้นวันหยุดนักขัตฤกษ์
- www.epson.co.th

หัวข้อ : วิธีการตั้งค่าไดรเวอร์เครื่องพิมพ์เชื่อมต่อแบบ USB
 รุ่นที่รองรับ : L14150
 ระบบปฏิบัติการ : Windows

4. ขั้นตอนการใช้งานโปรแกรม เลือก ยอมรับ



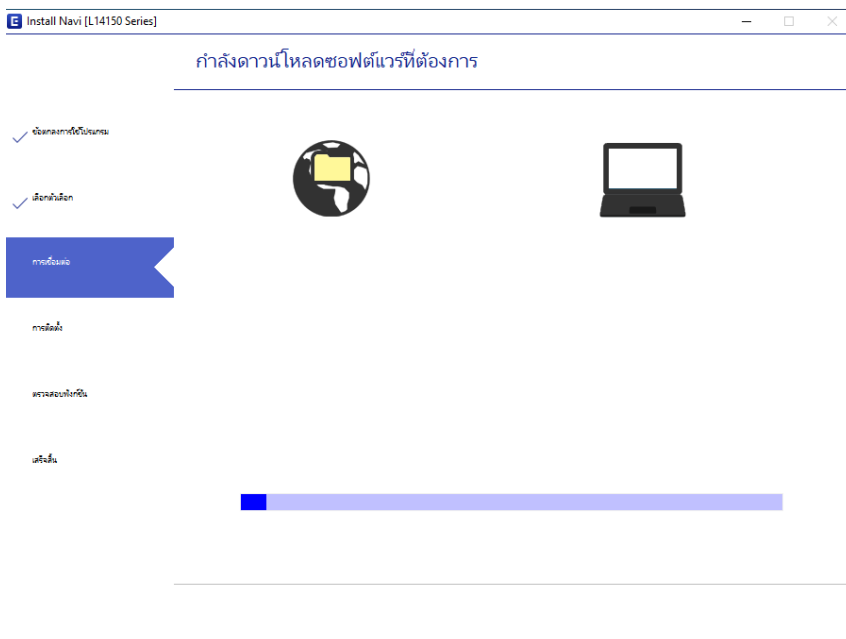
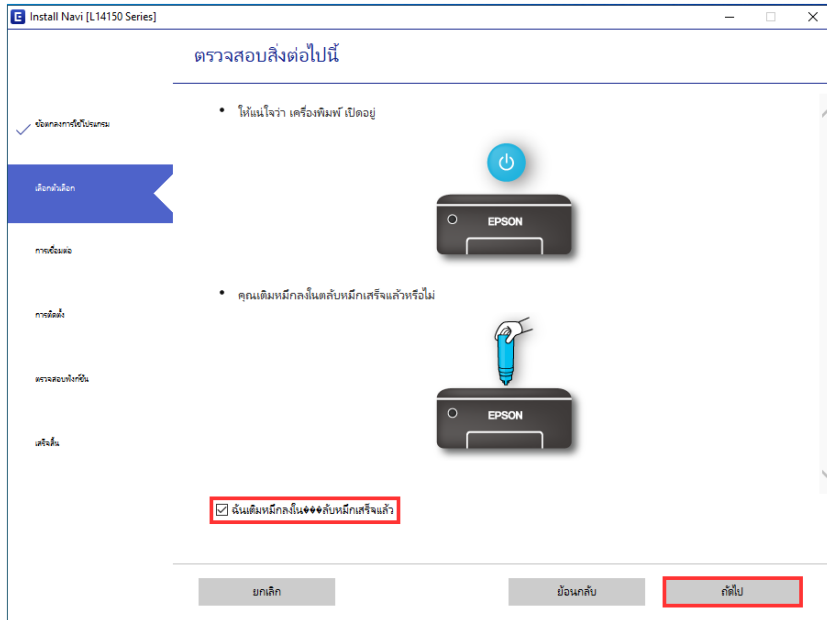
5. ขั้นตอนการใช้งานโปรแกรมเลือก ตกลง เพื่อยืนยันข้อตกลงและกด ยอมรับ



- สามารถสอบถามข้อมูลเพิ่มเติมทางอีเมลได้ที่ support@eth.epson.co.th
- เวลาทำการ : วันจันทร์ – ศุกร์ เวลา 8.30 – 17.30 น. ยกเว้นวันหยุดนักขัตฤกษ์
- www.epson.co.th

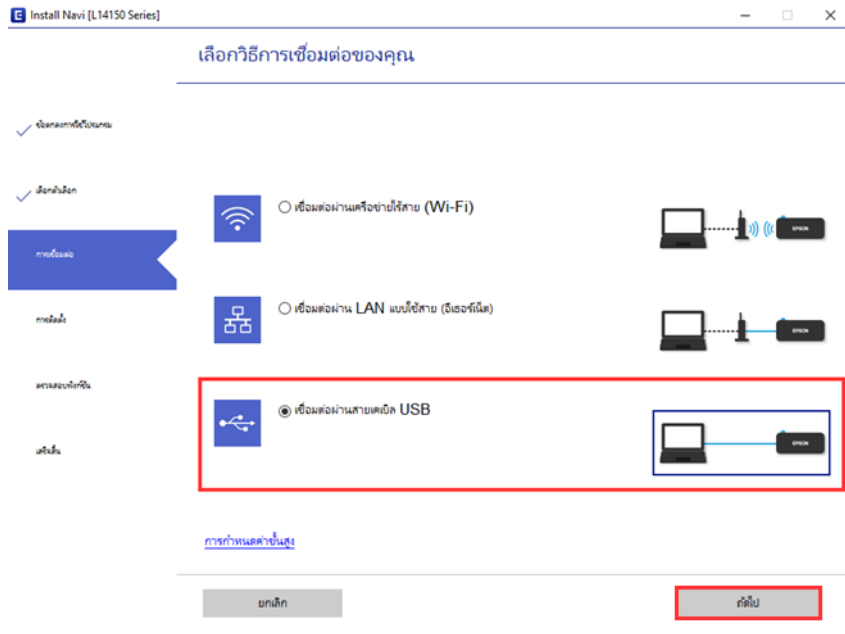
หัวข้อ : วิธีการตั้งค่าไดรเวอร์เครื่องพิมพ์เชื่อมต่อแบบ USB
 รุ่นที่รองรับ : L14150
 ระบบปฏิบัติการ : Windows

6.ตรวจสอบสิ่งต่อไปนี้ เปิดเครื่องพิมพ์และเติมหมึกทุกสีแล้ว ดึงที่จับเติมหมึกเสร็จแล้ว **ถัดไป**



หัวข้อ : วิธีการตั้งค่าไดรเวอร์เครื่องพิมพ์เชื่อมต่อแบบ USB
 รุ่นที่รองรับ : L14150
 ระบบปฏิบัติการ : Windows

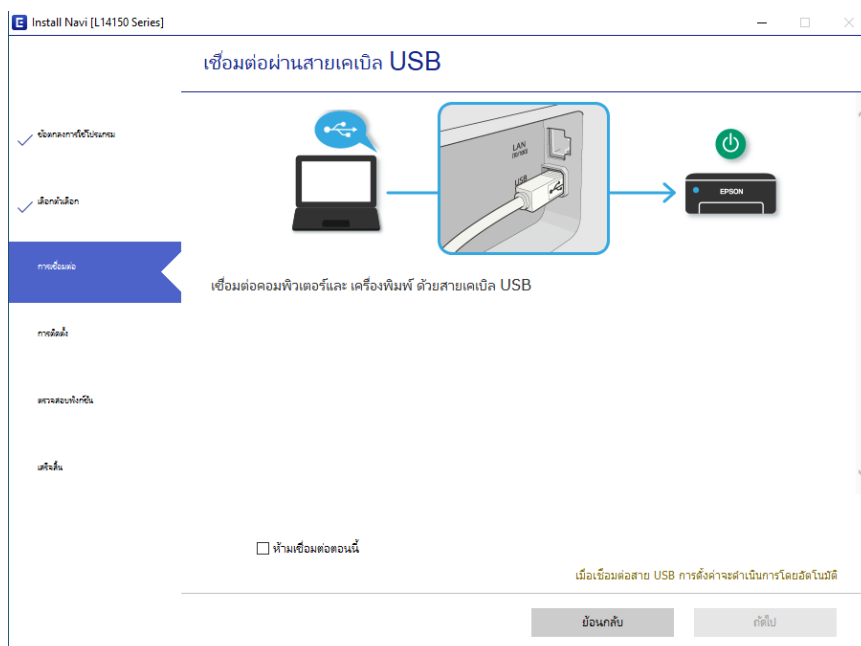
7. เลือกการเชื่อมต่อผ่านสายเคเบิล USB **ถัดไป**



8. จะปรากฏหน้าต่าง เชื่อมต่อสายเคเบิล USB ให้ต่อสายเครื่องพิมพ์

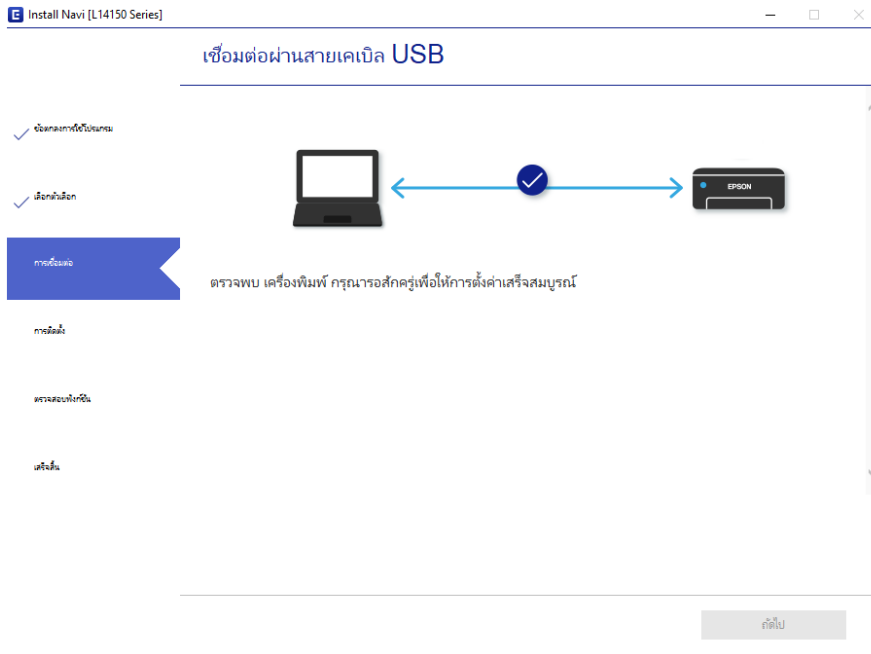
หมายเหตุ : ห้ามต่อสายเคเบิล USB ค้างไว้ระหว่างคอมพิวเตอร์กับเครื่องพิมพ์

แนะนำต่อตอนที่มึข้อความแจ้งดังรูป

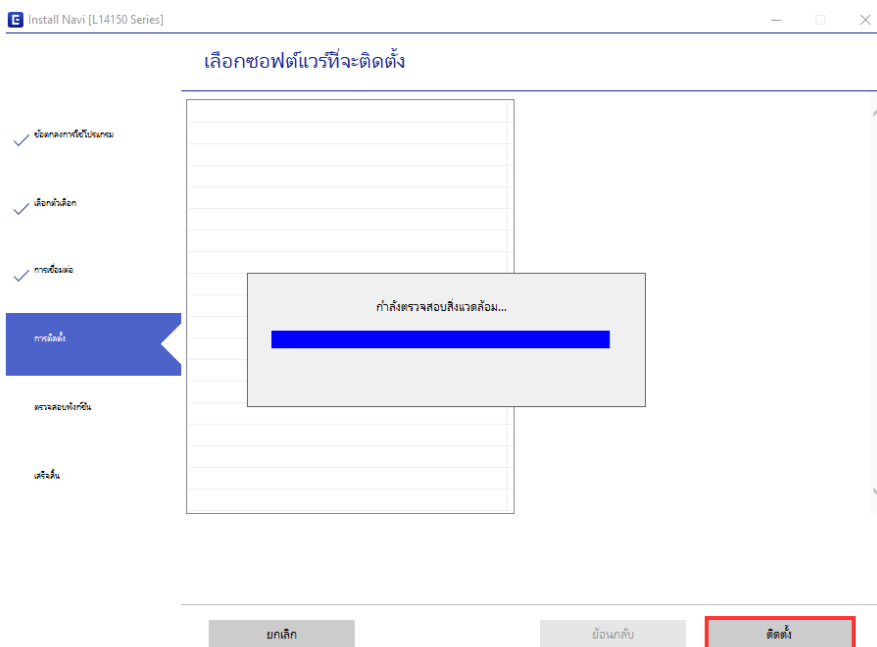


หัวข้อ : วิธีการตั้งค่าไดรเวอร์เครื่องพิมพ์เชื่อมต่อแบบ USB
 รุ่นที่รองรับ : L14150
 ระบบปฏิบัติการ : Windows

9. เมื่อต่อสายเคเบิล USB เครื่องจะอัปเดตซอฟต์แวร์อัตโนมัติดังรูป

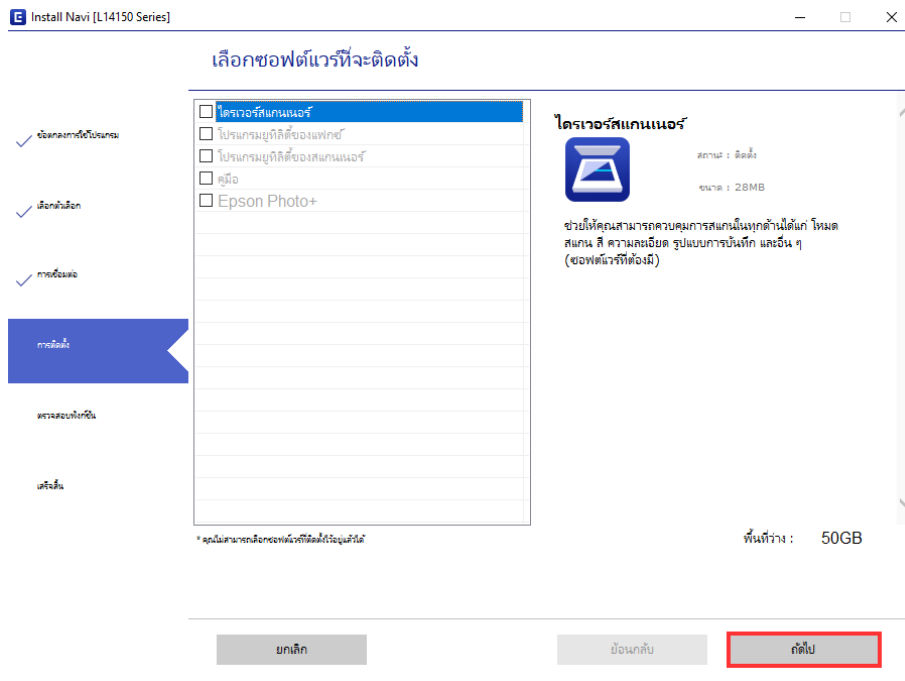


10. จะปรากฏหน้าต่างเลือกซอฟต์แวร์ที่จะติดตั้งเลือก ติดตั้ง

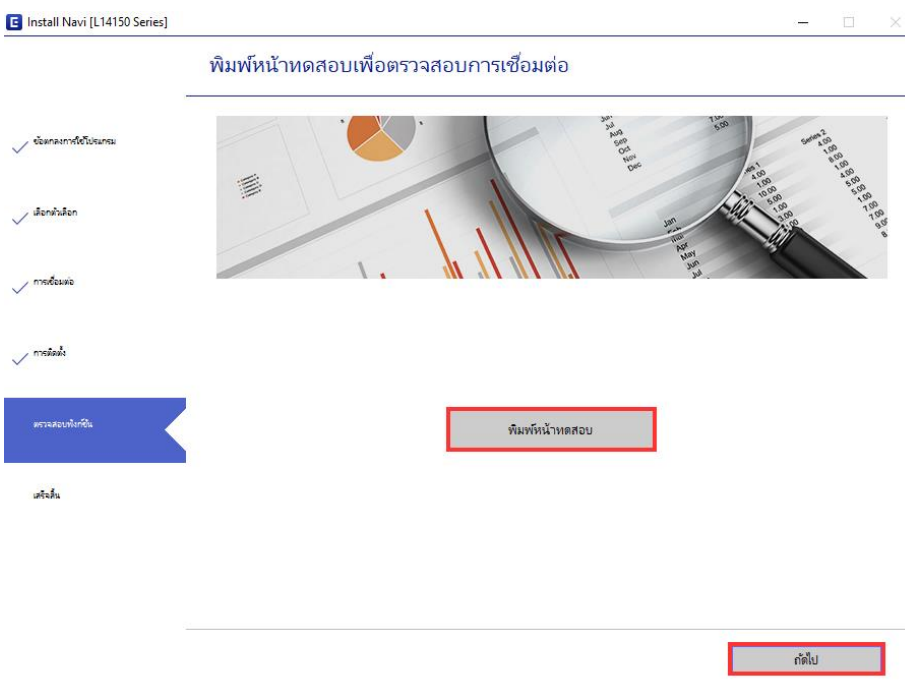


หัวข้อ : วิธีการตั้งค่าไดรเวอร์เครื่องพิมพ์เชื่อมต่อแบบ USB
 รุ่นที่รองรับ : L14150
 ระบบปฏิบัติการ : Windows

11. จะปรากฏหน้าต่างซอฟต์แวร์ที่จะติดตั้ง **ถัดไป**

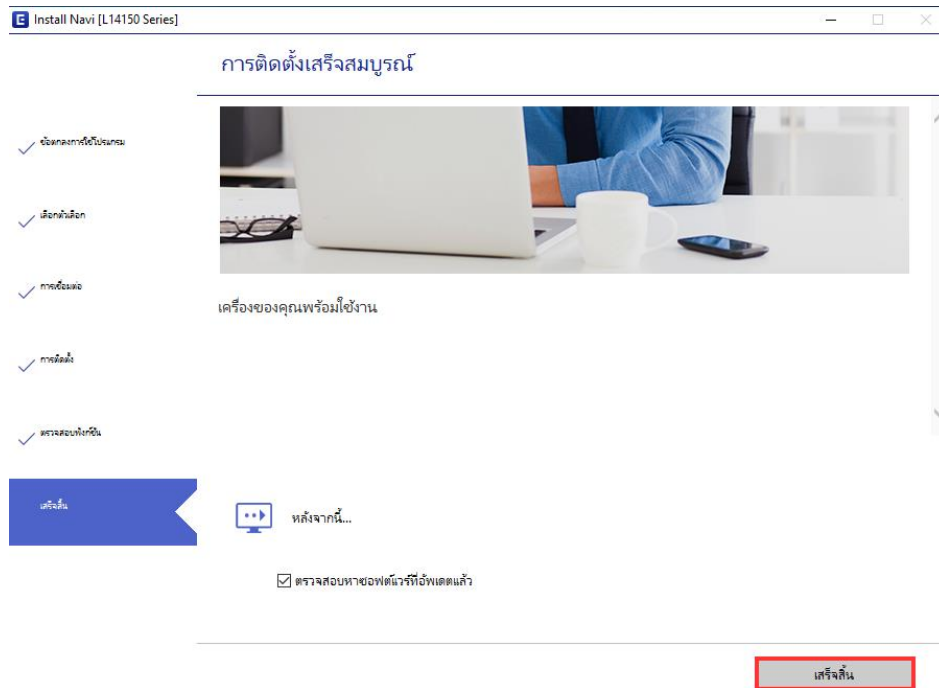


12. จะปรากฏหน้าต่างพิมพ์หน้าทดสอบเพื่อตรวจสอบการเชื่อมต่อเลือก "พิมพ์หน้าทดสอบ" และ **ถัดไป**

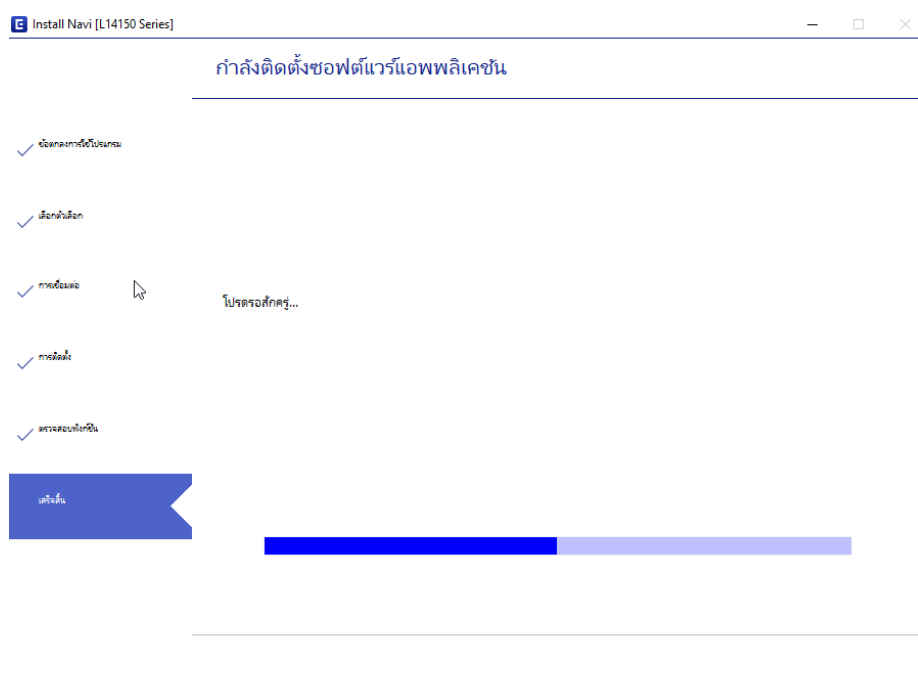


หัวข้อ : วิธีการตั้งค่าไดรเวอร์เครื่องพิมพ์เชื่อมต่อแบบ USB
รุ่นที่รองรับ : L14150
ระบบปฏิบัติการ : Windows

13. จะปรากฏหน้าต่างการติดตั้งเสร็จสมบูรณ์เลือก **เสร็จสิ้น**



14. จะปรากฏหน้าต่างกำลังติดตั้งซอฟต์แวร์แอปพลิเคชัน



หัวข้อ : วิธีการตั้งค่าไดรเวอร์เครื่องพิมพ์เชื่อมต่อแบบ USB
 รุ่นที่รองรับ : L14150
 ระบบปฏิบัติการ : Windows

15. เมื่ออัปเดตเป็นเวอร์ชันปัจจุบันแล้วกด OK และ ปิดหน้าต่าง

ติดตั้งซอฟต์แวร์แอปพลิเคชัน

EPSON L14150 Series

การอัปเดตผลิตภัณฑ์ที่จำเป็น

ซอฟต์แวร์	สถานะ	Version	ขนาด

ซอฟต์แวร์ที่เป็นประโยชน์ ซอฟต์แวร์ของหากันอัปเดตเป็นเวอร์ชันปัจจุบันแล้ว

ซอฟต์แวร์	สถานะ	Version	ขนาด
<input type="checkbox"/> FAX Utility			77.47 MB
<input type="checkbox"/> Epson Photo+	ติดตั้ง	3.2.2.0	55.35 MB
<input type="checkbox"/> Epson ScanSmart	ติดตั้ง	3.5.2	45.31 MB

จำนวนทั้งหมด : - MB

ปิดหน้าต่าง

ติดตั้ง 0