

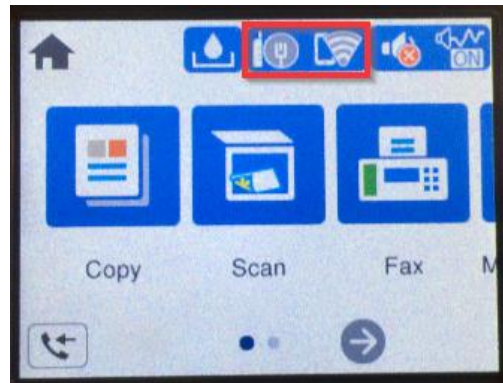
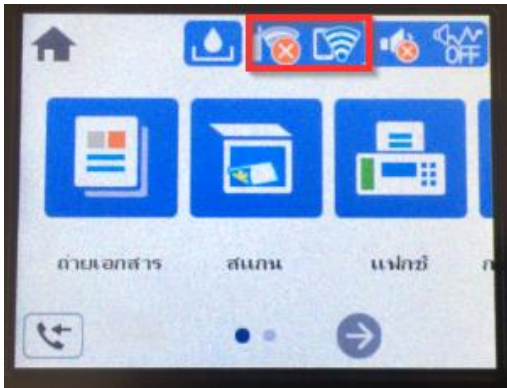
หัวข้อ : วิธีการเชื่อมต่อ Wi-Fi แบบ Infra (Router)  
รุ่นที่รองรับ : L14150  
รองรับระบบปฏิบัติการ : Windows

**วิธีการตั้งค่า wifi ที่เครื่องพิมพ์**

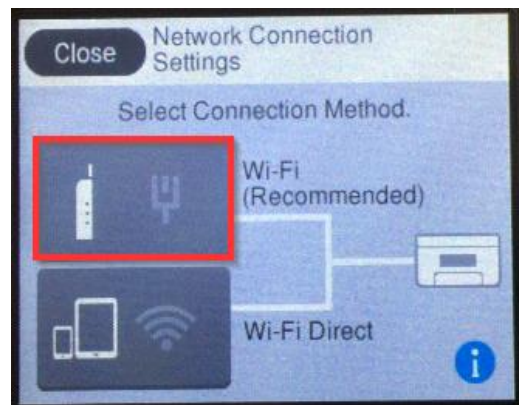
เมนูภาษาไทย

เมนูภาษาอังกฤษ

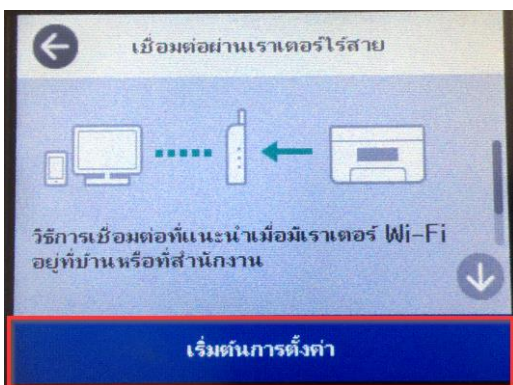
1. เลือกที่สัญญาณ Wi-Fi ด้านบนจอ LCD ดังรูป



2. เลือกที่ **Wi-Fi (ที่แนะนำ)** หรือ **Wi-Fi (Recommended)**

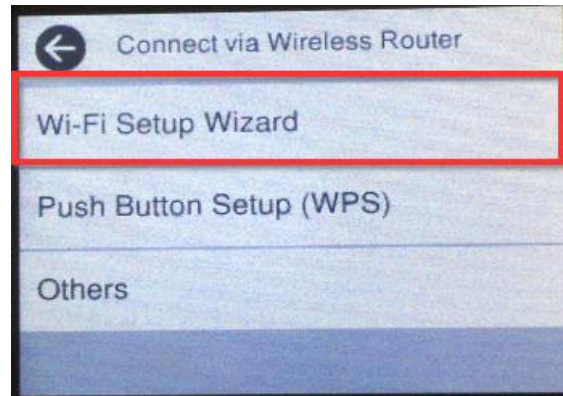
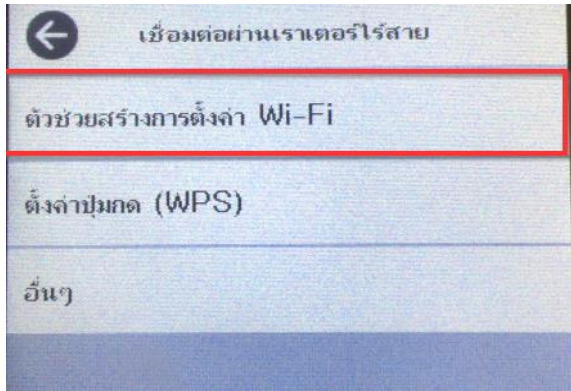


3. เลือกที่ **เริ่มต้นการตั้งค่า** หรือ **Start Setup**

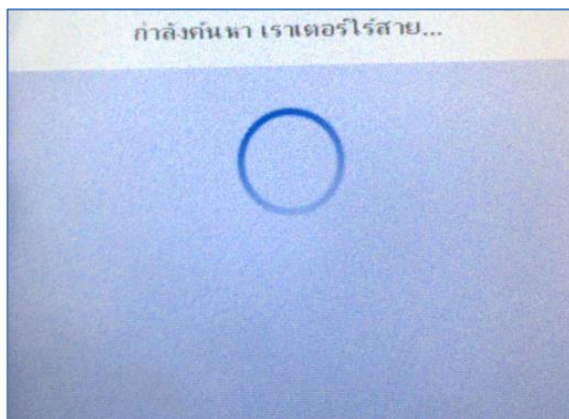


หัวข้อ : วิธีการเชื่อมต่อ Wi-Fi แบบ Infra (Router)  
รุ่นที่รองรับ : L14150  
รองรับระบบปฏิบัติการ : Windows

4. เลือกที่ **ตัวช่วยสร้างการตั้งค่า Wi-Fi** หรือ **Wi-Fi Setup Wizard**



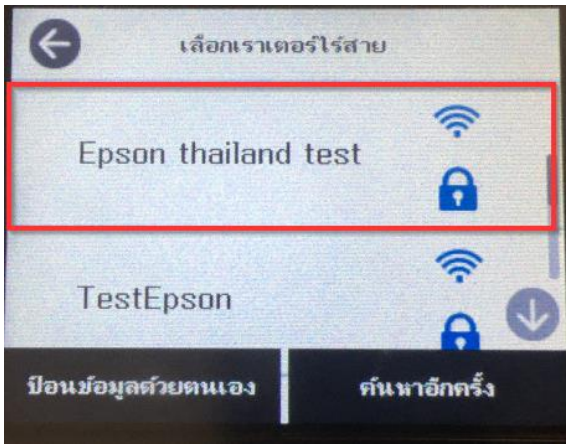
เครื่องพิมพ์จะค้นหาชื่อเราเตอร์



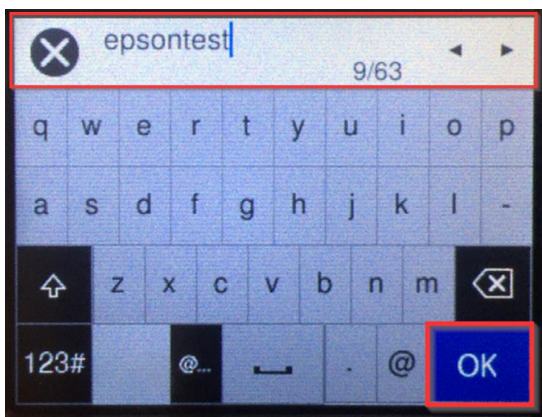


หัวข้อ : วิธีการเชื่อมต่อ Wi-Fi แบบ Infra (Router)  
รุ่นที่รองรับ : L14150  
รองรับระบบปฏิบัติการ : Windows

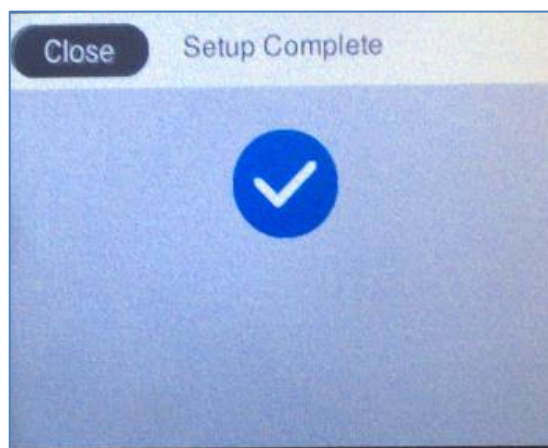
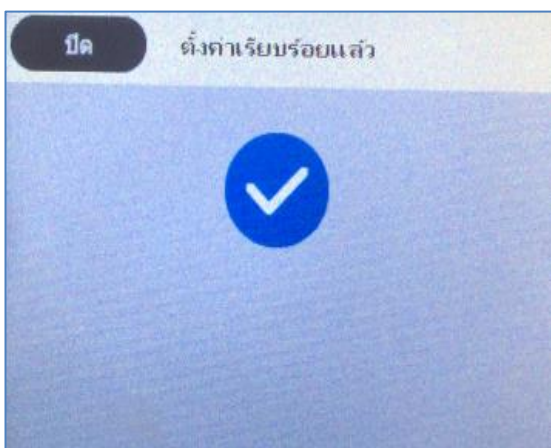
5.เลือก **Wi-Fi** ที่ต้องการเชื่อมต่อ หรือ **Select Wireless Router**



6.กรอกรหัส Wi-Fi และกด **OK** เครื่องจะประมวลผลการเชื่อมต่อ

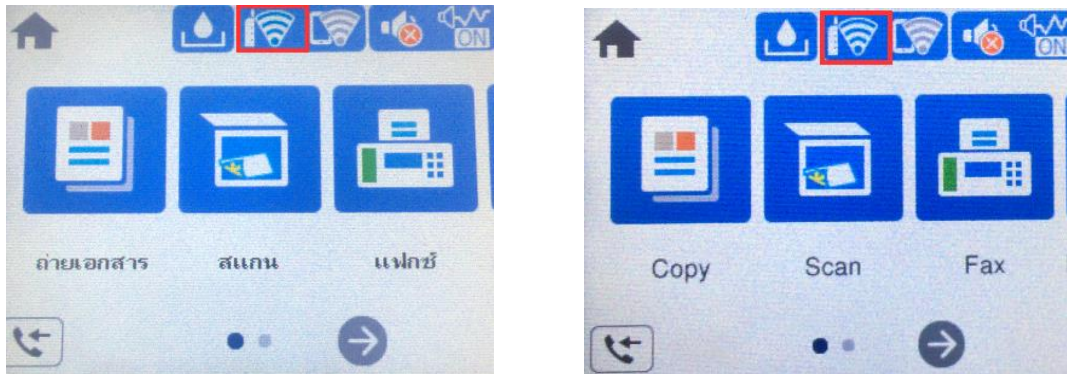


7.เมื่อเชื่อมต่อเสร็จสิ้นเลือกที่ **ปิด** หรือ **Close**

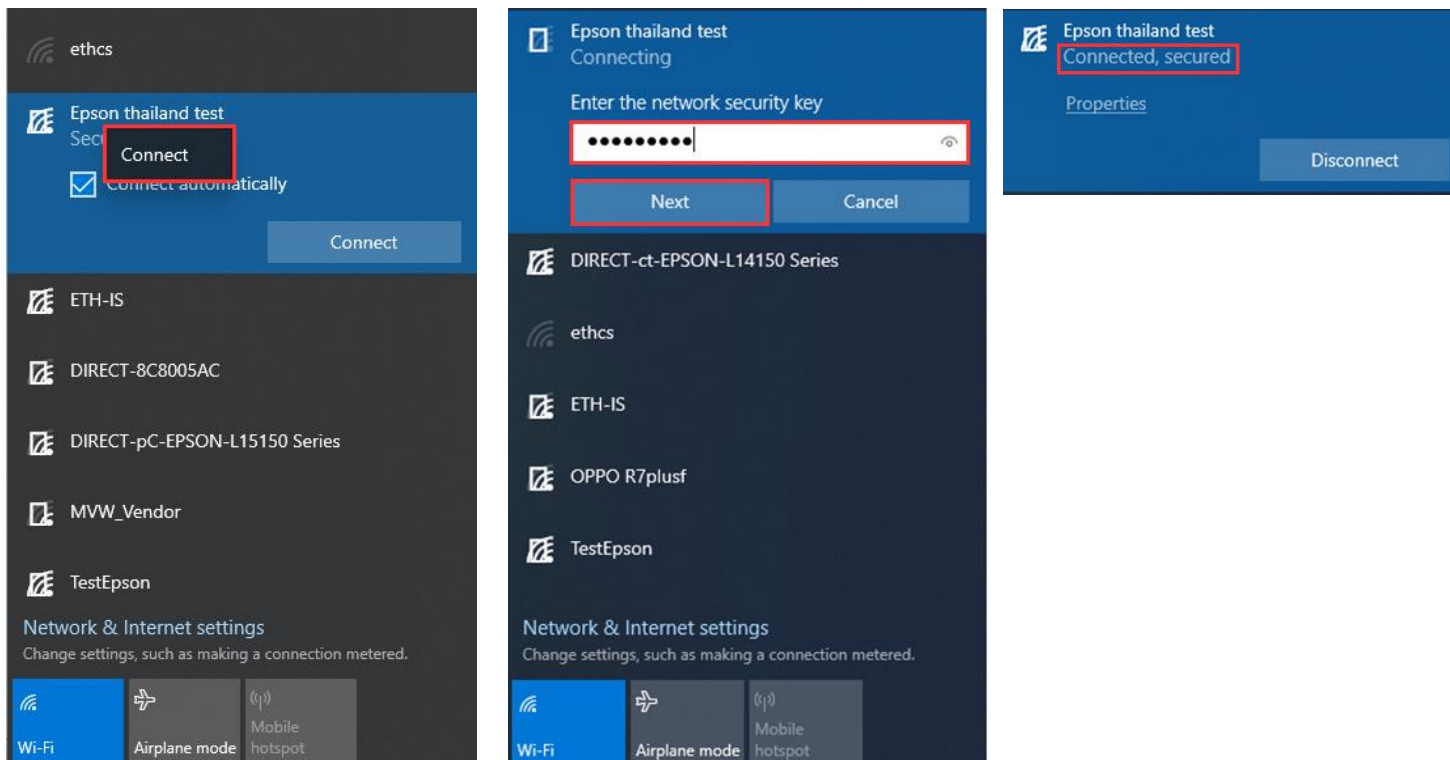


หัวข้อ : วิธีการเชื่อมต่อ Wi-Fi แบบ Infra (Router)  
รุ่นที่รองรับ : L14150  
รองรับระบบปฏิบัติการ : Windows

8. หน้าเครื่องพิมพ์จะปรากฏสัญลักษณ์ Wi-Fi พร้อมใช้งานที่เร้าเตอร์



9. วิธีการตั้งค่า Wi-Fi ที่เครื่องคอมพิวเตอร์ Connect Wireless ที่เครื่องคอมพิวเตอร์ กับ Router หรือ Access Point คลิกขวาที่ไอคอน Wi-Fi ด้านล่าง ขวาจอคอมพิวเตอร์และเลือกชื่อ Router หรือ Access Point ที่ต้องการใช้งานจากนั้นคลิก Connect



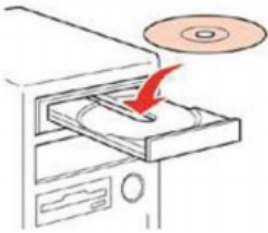
สอบถามข้อมูลผลิตภัณฑ์และบริการ  
**Epson Call Center**  
0-2685-9899

- สามารถสอบถามข้อมูลเพิ่มเติมทางอีเมลได้ที่ [support@eth.epson.co.th](mailto:support@eth.epson.co.th)
- เวลาทำการ : วันจันทร์ – ศุกร์ เวลา 8.30 – 17.30 น.ยกเว้นวันหยุดนักขัตฤกษ์
- [www.epson.co.th](http://www.epson.co.th)

หัวข้อ : วิธีการเชื่อมต่อ Wi-Fi แบบ Infra (Router)  
รุ่นที่รองรับ : L14150  
รองรับระบบปฏิบัติการ : Windows

## วิธีการติดตั้งไดรเวอร์และตั้งค่า Network

### 1. ใส่แผ่นไดรเวอร์



### 2. ดับเบิลคลิกไดรฟ์ซีดี Epson เพื่อเริ่มการติดตั้ง หรือ คลิกขวาที่ไดรฟ์ซีดี Epson เลือก Open และดับเบิลคลิกเลือก **InstallNavi**

Name	Date modified	Type	Size
_cdres	05/02/18 7:33 PM	File folder	
_model	05/02/18 7:33 PM	File folder	
Apps	05/02/18 7:34 PM	File folder	
Driver	05/02/18 7:36 PM	File folder	
Manual	05/02/18 7:38 PM	File folder	
Network	05/02/18 7:38 PM	File folder	
AUTORUN	21/12/10 7:00 AM	Setup Information	1 KB
<b>InstallNavi</b>	21/03/17 9:01 AM	Application	2,405 KB



สอบถามข้อมูลผลิตภัณฑ์และบริการ  
**Epson Call Center**  
0-2685-9899

- สามารถสอบถามข้อมูลเพิ่มเติมทางอีเมลได้ที่ [support@eth.epson.co.th](mailto:support@eth.epson.co.th)
- เวลาทำการ : วันจันทร์ – ศุกร์ เวลา 8.30 – 17.30 น. ยกเว้นวันหยุดนักขัตฤกษ์
- [www.epson.co.th](http://www.epson.co.th)

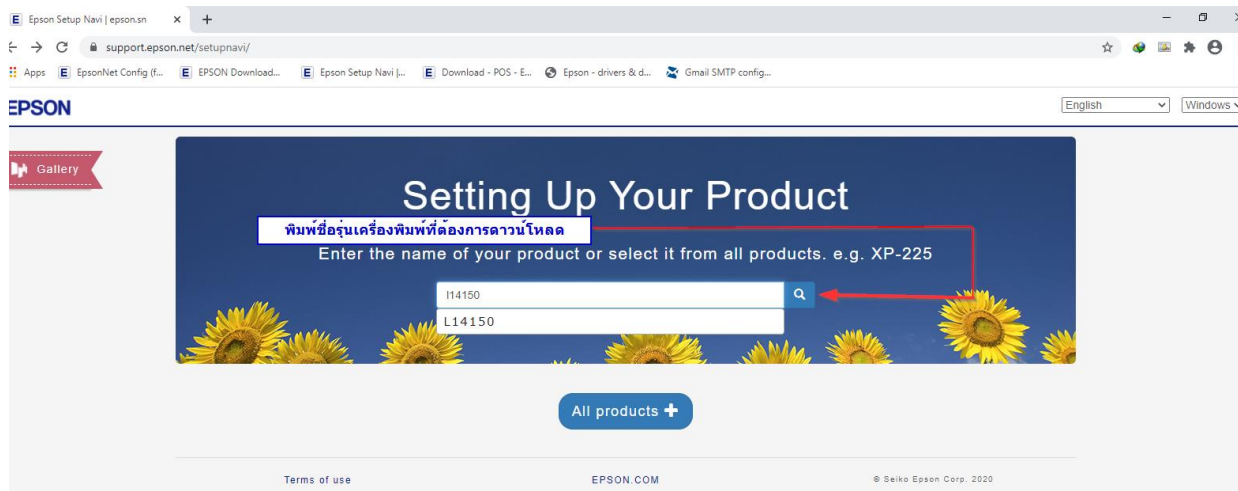


หัวข้อ : วิธีการเชื่อมต่อ Wi-Fi แบบ Infra (Router)  
รุ่นที่รองรับ : L14150  
รองรับระบบปฏิบัติการ : Windows

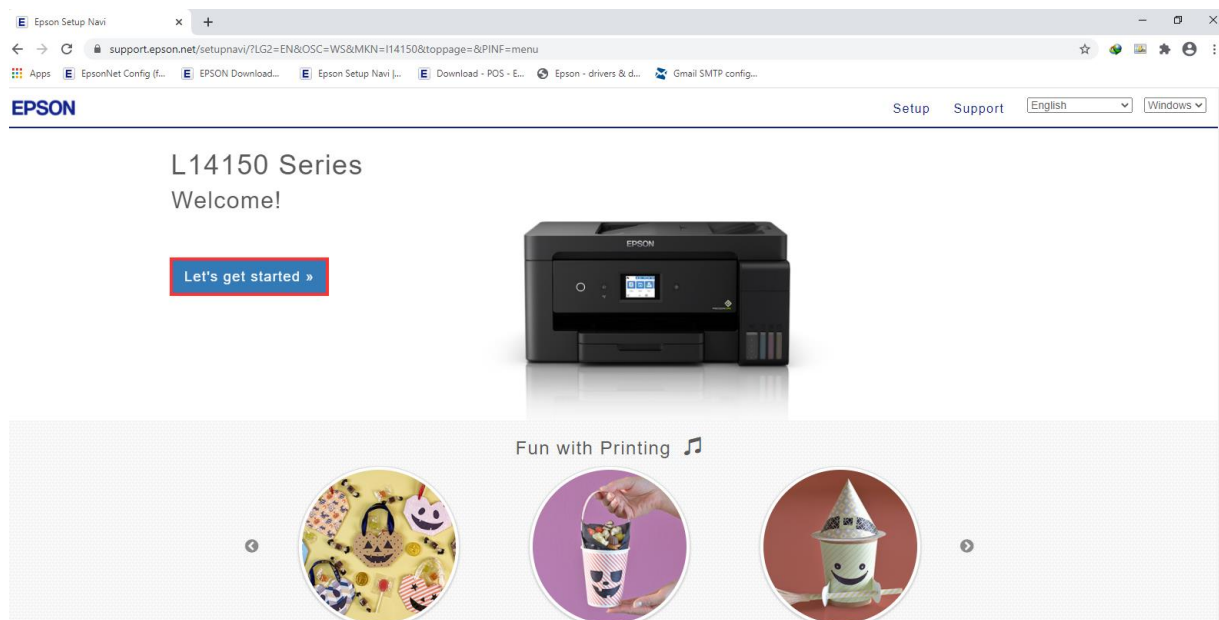
กรณีไม่มีแผ่นไดรเวอร์หรือคอมพิวเตอร์ไม่สามารถใส่แผ่นได้สามารถดาวน์โหลดไดรเวอร์ได้ที่

<https://support.epson.net/setupnavi/>

1. เข้าที่ <https://support.epson.net/setupnavi/> พิมพ์ชื่อรุ่นที่ต้องการดาวน์โหลดที่ช่องค้นหา



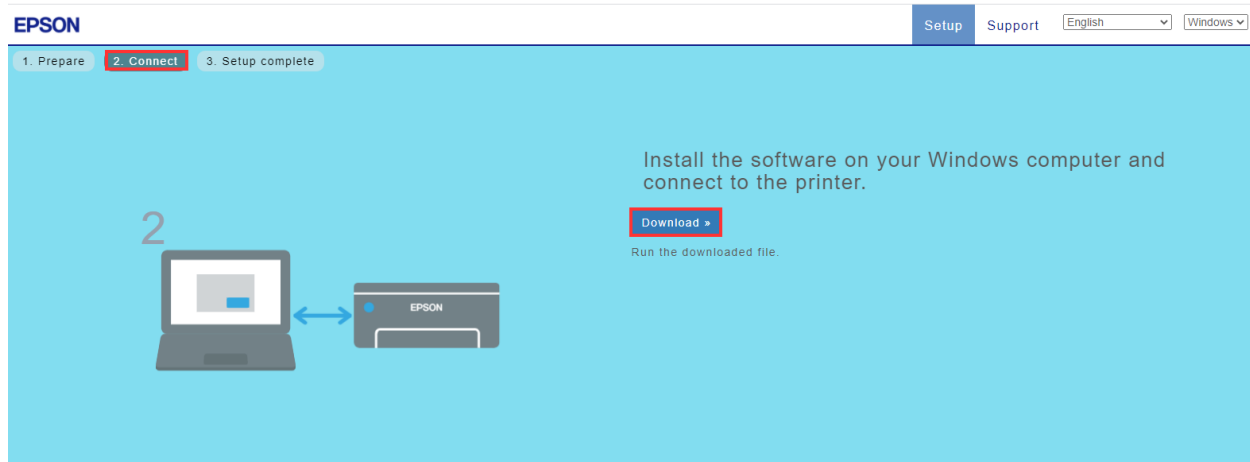
2. เลือกที่ **Let's get started** หรือ **มาเริ่มกันเลย**



- สามารถสอบถามข้อมูลเพิ่มเติมทางอีเมลได้ที่ [support@eth.epson.co.th](mailto:support@eth.epson.co.th)
- เวลาทำการ : วันจันทร์ – ศุกร์ เวลา 8.30 – 17.30 น. ยกเว้นวันหยุดนักขัตฤกษ์
- [www.epson.co.th](http://www.epson.co.th)

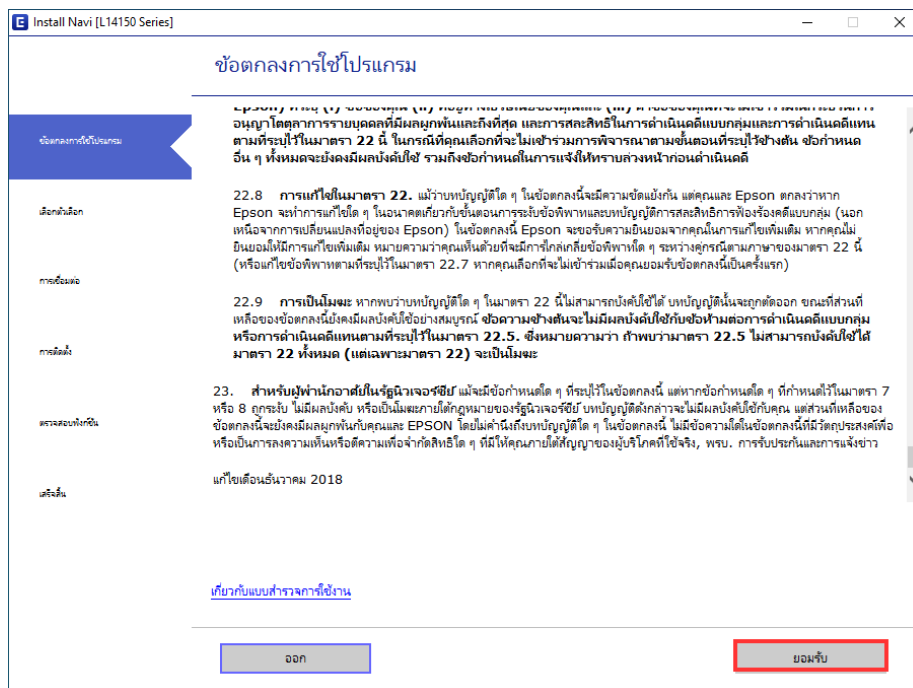
หัวข้อ : วิธีการเชื่อมต่อ Wi-Fi แบบ Infra (Router)  
รุ่นที่รองรับ : L14150  
รองรับระบบปฏิบัติการ : Windows

### 3. เลื่อนลงไปหัวข้อ **Connect** หรือ **เชื่อมต่อ** และกดดาวน์โหลด **Download**



## วิธีการลงไดรเวอร์ Wi-Fi

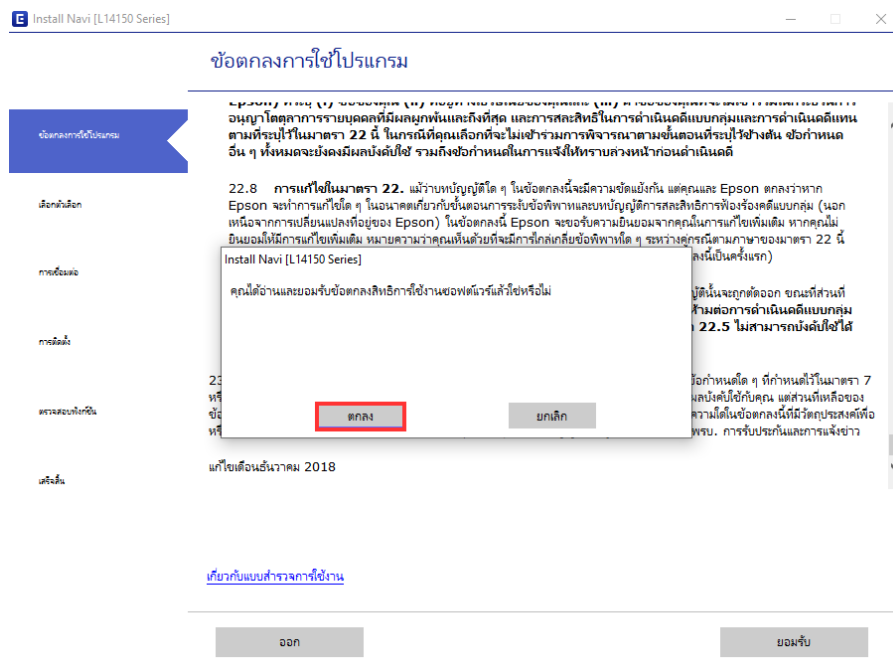
### 1. จะปรากฏข้อตกลงการใช้โปรแกรมเลือก **ยอมรับ**



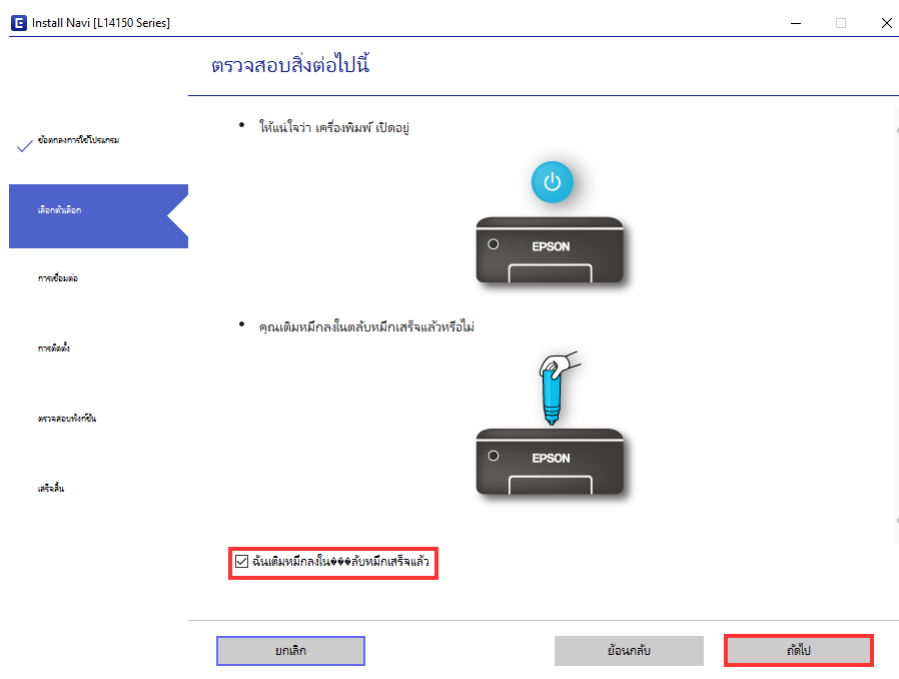
- สามารถสอบถามข้อมูลเพิ่มเติมทางอีเมลได้ที่ [support@eth.epson.co.th](mailto:support@eth.epson.co.th)
- เวลาทำการ : วันจันทร์ – ศุกร์ เวลา 8.30 – 17.30 น. ยกเว้นวันหยุดนักขัตฤกษ์
- [www.epson.co.th](http://www.epson.co.th)

หัวข้อ : วิธีการเชื่อมต่อ Wi-Fi แบบ Infra (Router)  
รุ่นที่รองรับ : L14150  
รองรับระบบปฏิบัติการ : Windows

## 2. จะปรากฏหน้าต่างยืนยันเลือก ตกลง



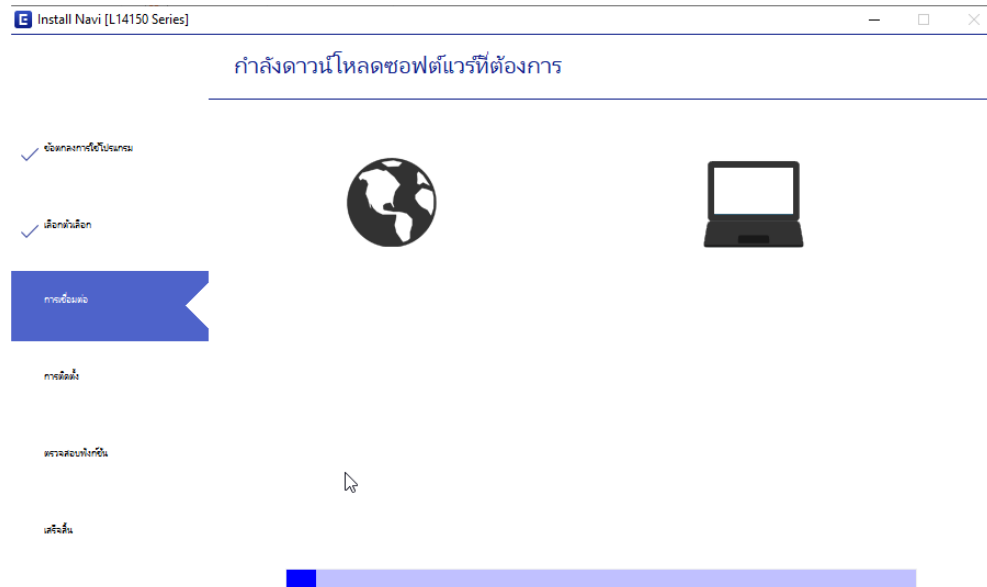
## 3. จะปรากฏหน้าต่างตรวจสอบว่าเปิดเครื่อง และเติมหมึกแล้ว ตึกที่ฉันทึ้มเติมหมึกเสร็จแล้ว กด ถัดไป



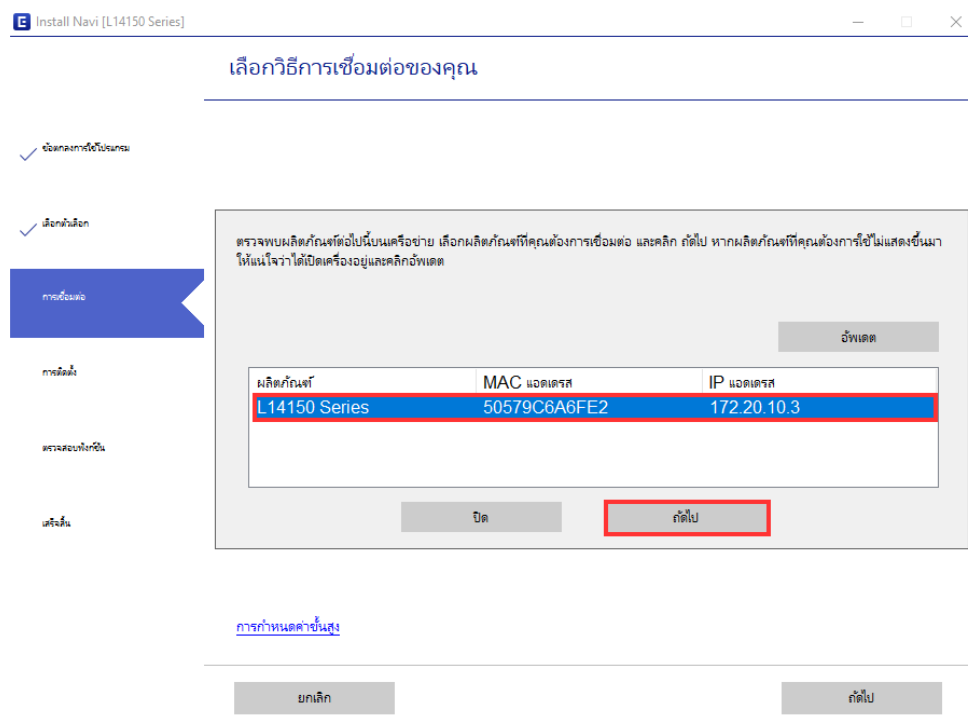


หัวข้อ : วิธีการเชื่อมต่อ Wi-Fi แบบ Infra (Router)  
รุ่นที่รองรับ : L14150  
รองรับระบบปฏิบัติการ : Windows

#### 4. จะปรากฏหน้าต่างกำลังดาวน์โหลดซอฟต์แวร์ที่ต้องการ

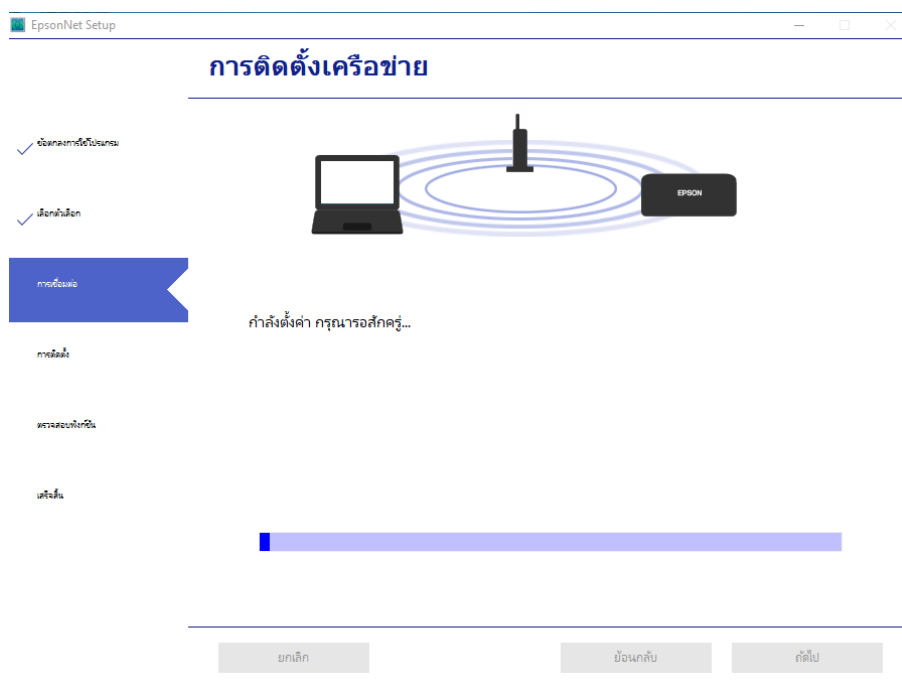
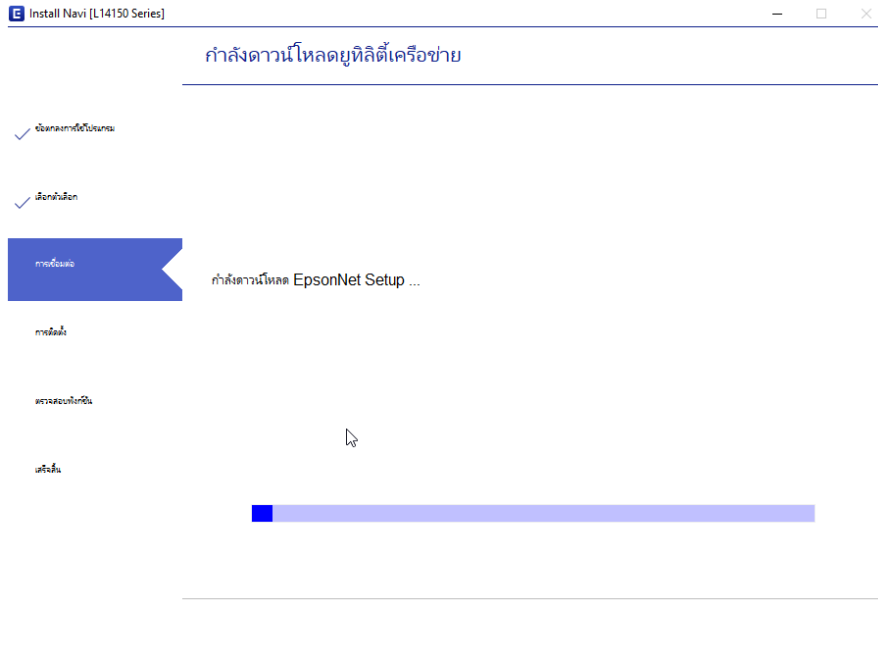


#### 5. จะปรากฏหน้าต่างที่มีแถบชื่อรุ่นและ IP ให้เลือกที่รุ่น กดถัดไป



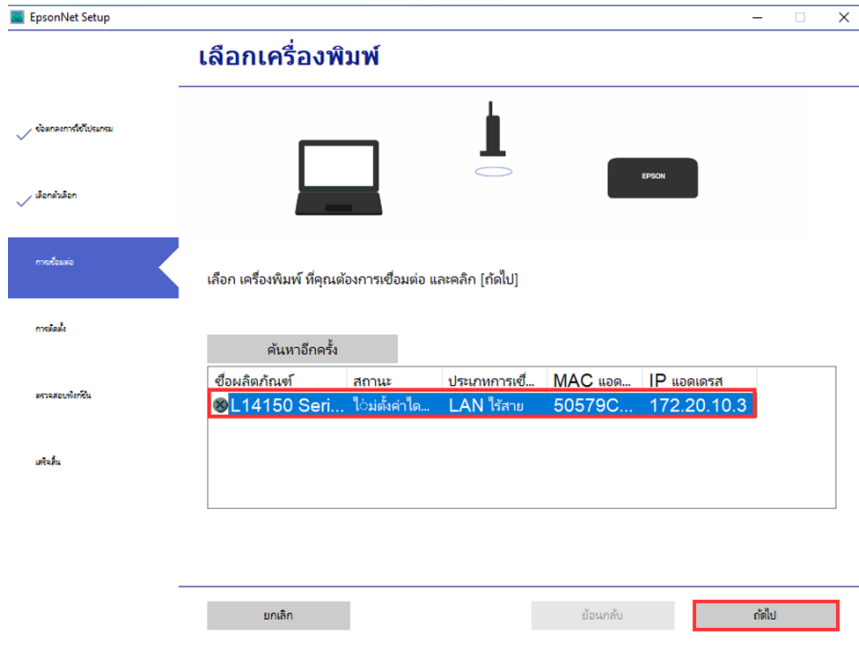
หัวข้อ : วิธีการเชื่อมต่อ Wi-Fi แบบ Infra (Router)  
รุ่นที่รองรับ : L14150  
รองรับระบบปฏิบัติการ : Windows

## 6. จะปรากฏหน้าต่างกำลังดาวน์โหลดยูทิลิตี้เครือข่าย

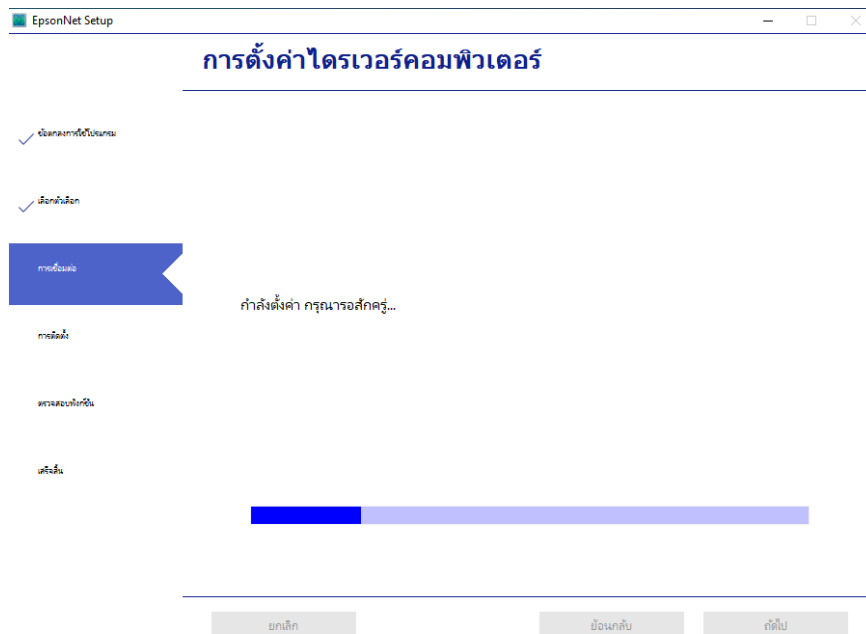


หัวข้อ : วิธีการเชื่อมต่อ Wi-Fi แบบ Infra (Router)  
รุ่นที่รองรับ : L14150  
รองรับระบบปฏิบัติการ : Windows

## 7. จะปรากฏหน้าต่างให้เลือกเครื่องพิมพ์ กด **ถัดไป**



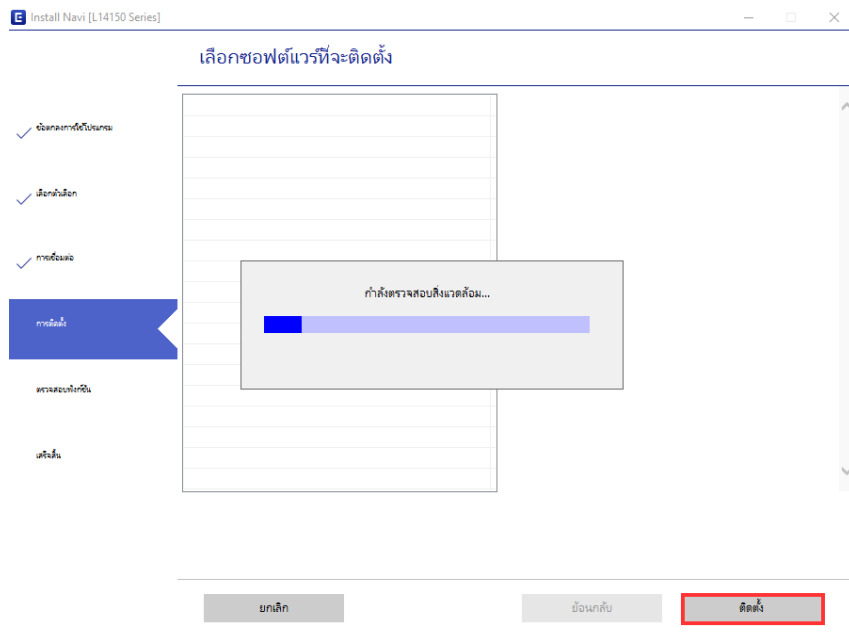
## 8. จะปรากฏหน้าต่างการตั้งค่าไดรเวอร์คอมพิวเตอร์



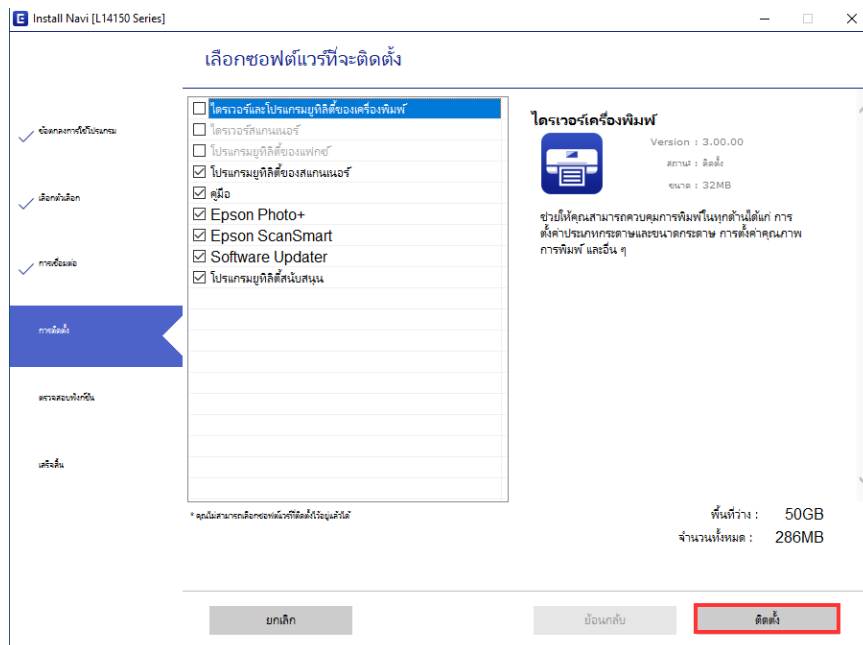


หัวข้อ : วิธีการเชื่อมต่อ Wi-Fi แบบ Infra (Router)  
รุ่นที่รองรับ : L14150  
รองรับระบบปฏิบัติการ : Windows

## 9. จะปรากฏหน้าต่างตรวจสอบสิ่งแวดล้อม

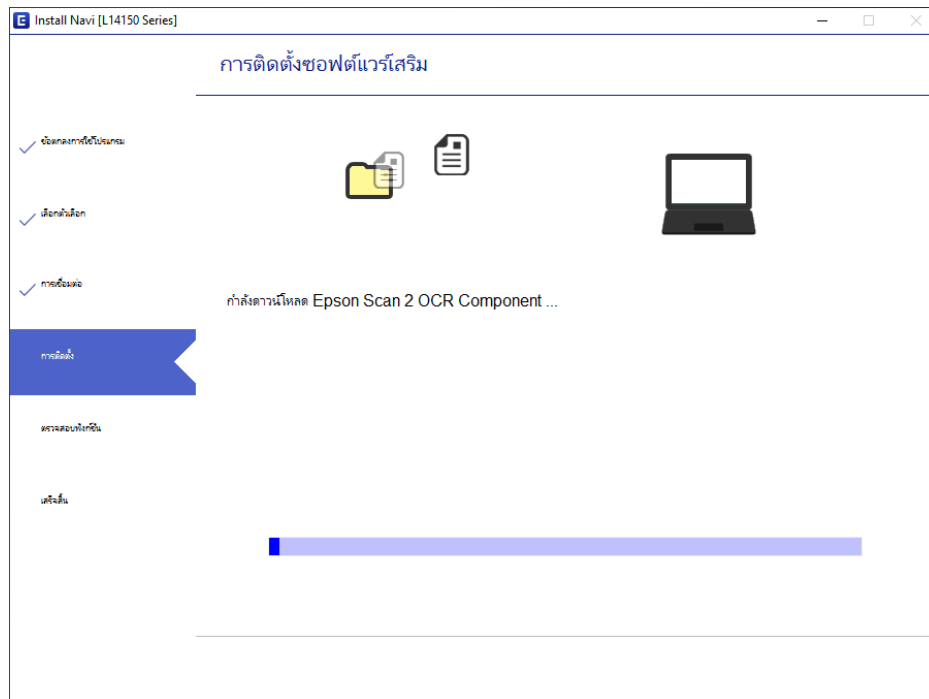


## 10. จะปรากฏให้เลือกซอฟต์แวร์ที่จะติดตั้ง เลือกติดตั้ง



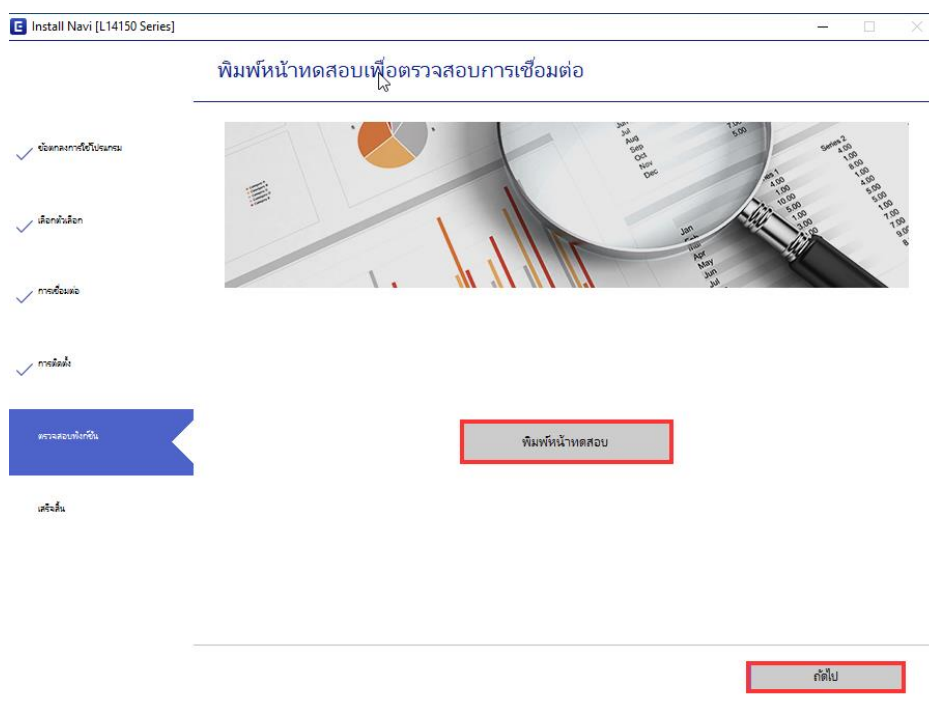
หัวข้อ : วิธีการเชื่อมต่อ Wi-Fi แบบ Infra (Router)  
รุ่นที่รองรับ : L14150  
รองรับระบบปฏิบัติการ : Windows

## 11. จะปรากฏการติดตั้งซอฟต์แวร์เสริม



## 12. จะปรากฏหน้าหน้าพิมพ์แบบทดสอบเพื่อตรวจสอบการเชื่อมต่อเลือก

“พิมพ์แบบทดสอบ” กดถัดไป

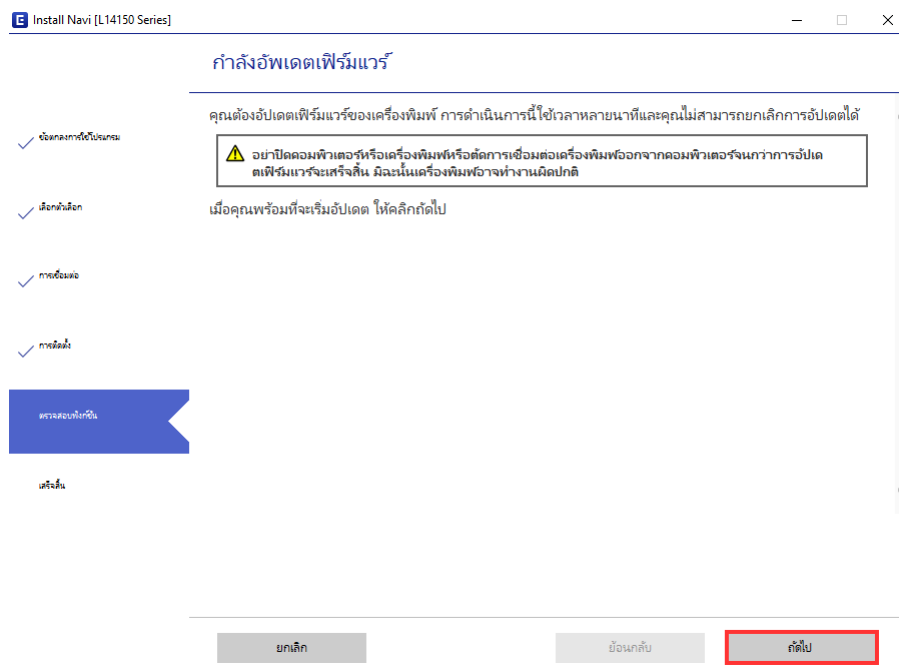


สอบถามข้อมูลผลิตภัณฑ์และบริการ  
**Epson Call Center**  
0-2685-9899

- สามารถสอบถามข้อมูลเพิ่มเติมทางอีเมลได้ที่ [support@eth.epson.co.th](mailto:support@eth.epson.co.th)
- เวลาทำการ : วันจันทร์ – ศุกร์ เวลา 8.30 – 17.30 น. ยกเว้นวันหยุดนักขัตฤกษ์
- [www.epson.co.th](http://www.epson.co.th)

หัวข้อ : วิธีการเชื่อมต่อ Wi-Fi แบบ Infra (Router)  
รุ่นที่รองรับ : L14150  
รองรับระบบปฏิบัติการ : Windows

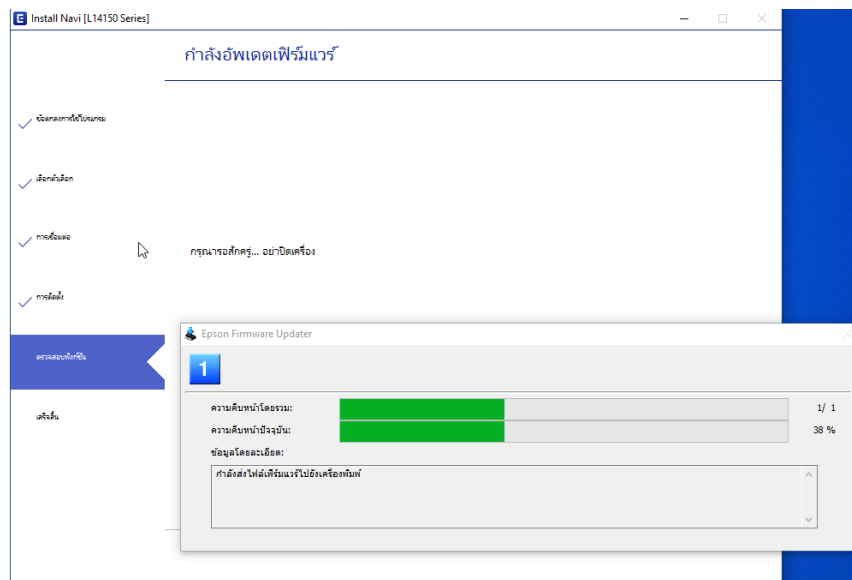
### 13. จะปรากฏหน้าต่างกำลังตรวจสอบและอัปเดตเฟิร์มแวร์เลือก **ถัดไป**



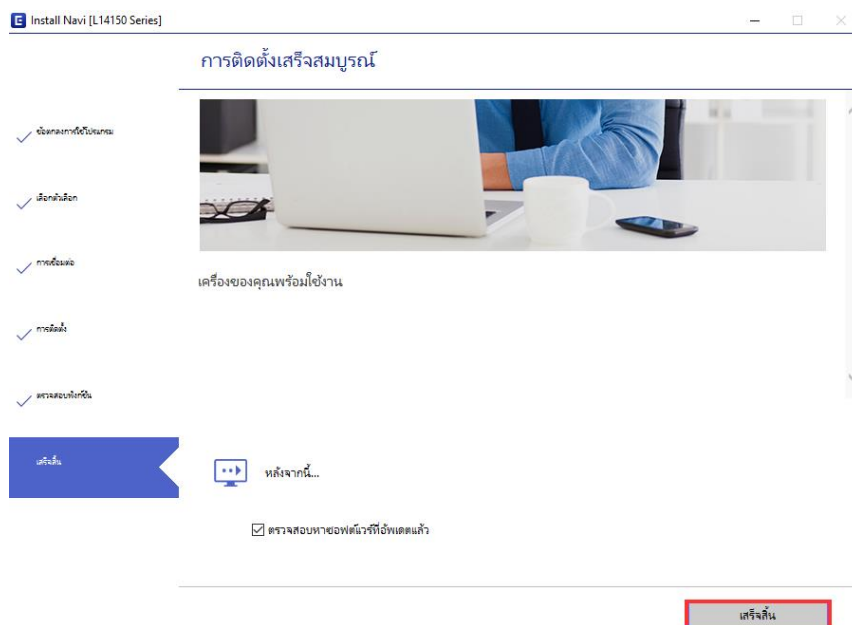


หัวข้อ : วิธีการเชื่อมต่อ Wi-Fi แบบ Infra (Router)  
รุ่นที่รองรับ : L14150  
รองรับระบบปฏิบัติการ : Windows

## 14. จะปรากฏหน้าต่างกำลังอัปเดตเฟิร์มแวร์

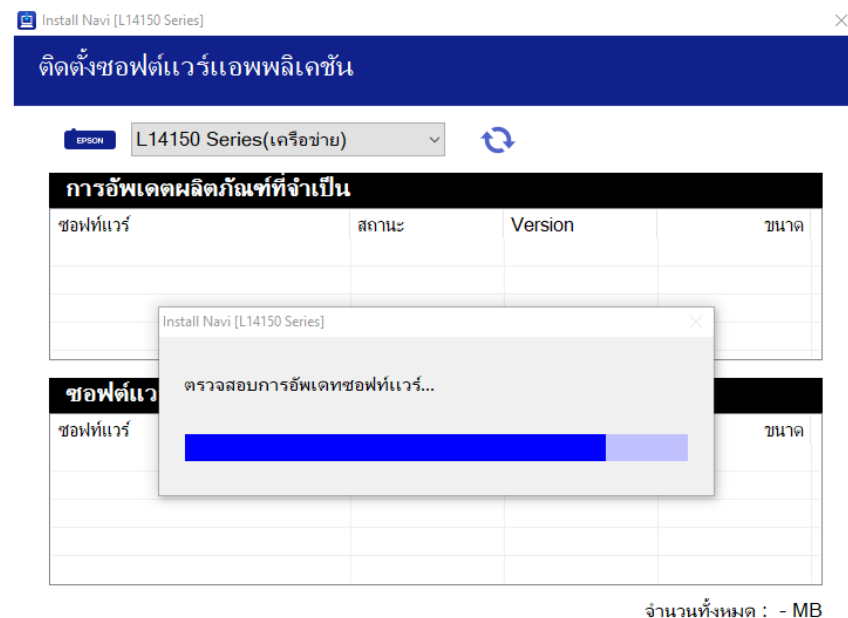
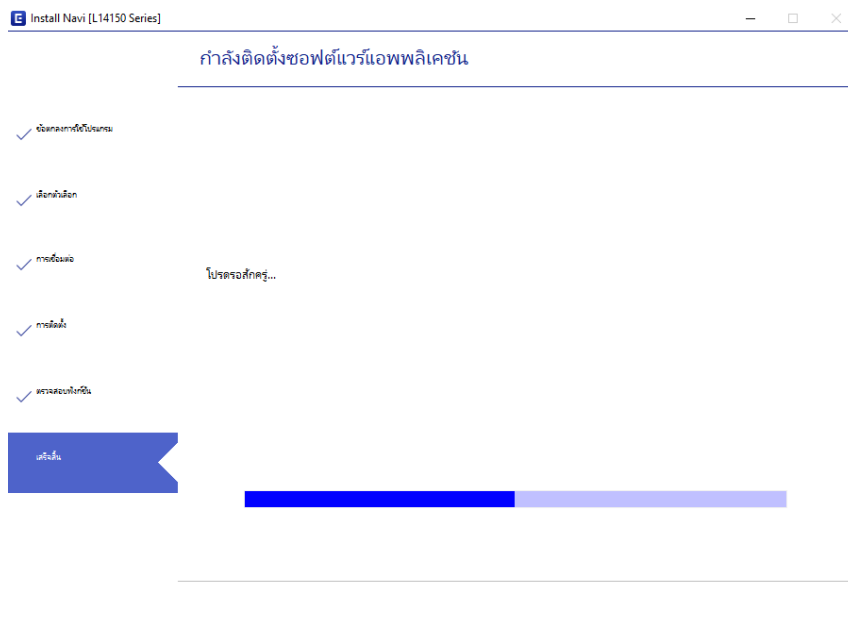


## 15. เมื่อติดตั้งเสร็จสมบูรณ์เลือกเสร็จสิ้น



หัวข้อ : วิธีการเชื่อมต่อ Wi-Fi แบบ Infra (Router)  
รุ่นที่รองรับ : L14150  
รองรับระบบปฏิบัติการ : Windows

## 16. จะปรากฏหน้าต่างกำลังติดตั้งซอฟต์แวร์แอปพลิเคชัน



ปิดหน้าต่าง

ติดตั้ง 0



- สามารถสอบถามข้อมูลเพิ่มเติมทางอีเมลได้ที่ [support@eth.epson.co.th](mailto:support@eth.epson.co.th)
- เวลาทำการ : วันจันทร์ – ศุกร์ เวลา 8.30 – 17.30 น. ยกเว้นวันหยุดนักขัตฤกษ์
- [www.epson.co.th](http://www.epson.co.th)

หัวข้อ : วิธีการเชื่อมต่อ Wi-Fi แบบ Infra (Router)  
รุ่นที่รองรับ : L14150  
รองรับระบบปฏิบัติการ : Windows

17. จะปรากฏหน้าต่างติดตั้งซอฟต์แวร์แอปพลิเคชันเสร็จสมบูรณ์เลือก **OK** กด **ปิดหน้าต่าง**

