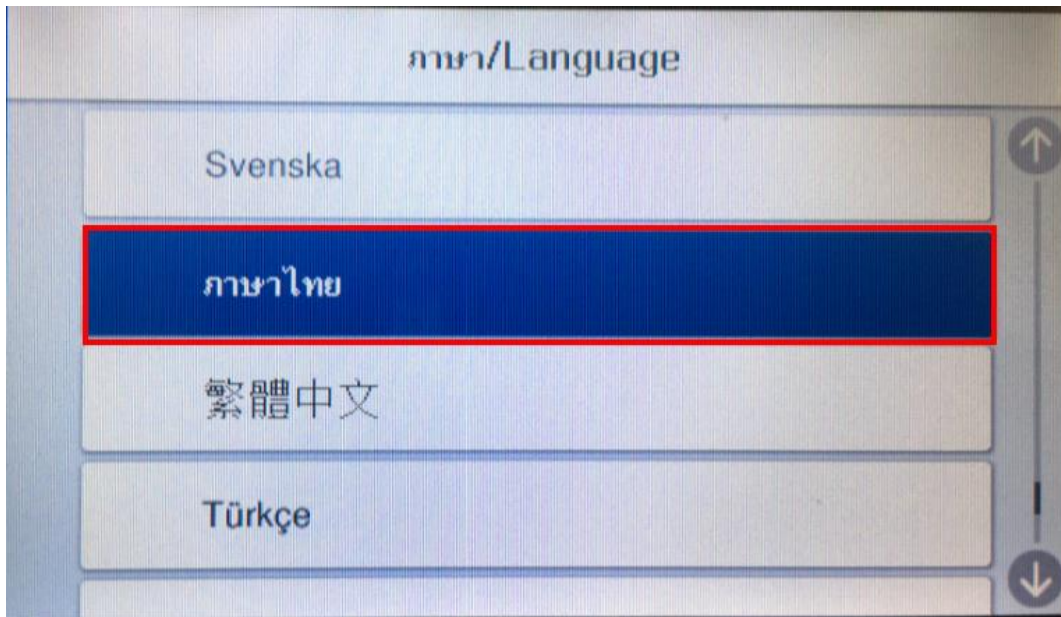


หัวข้อ : วิธีการชาร์จหมึกครั้งแรก L15150
รุ่นที่รองรับ : L15150

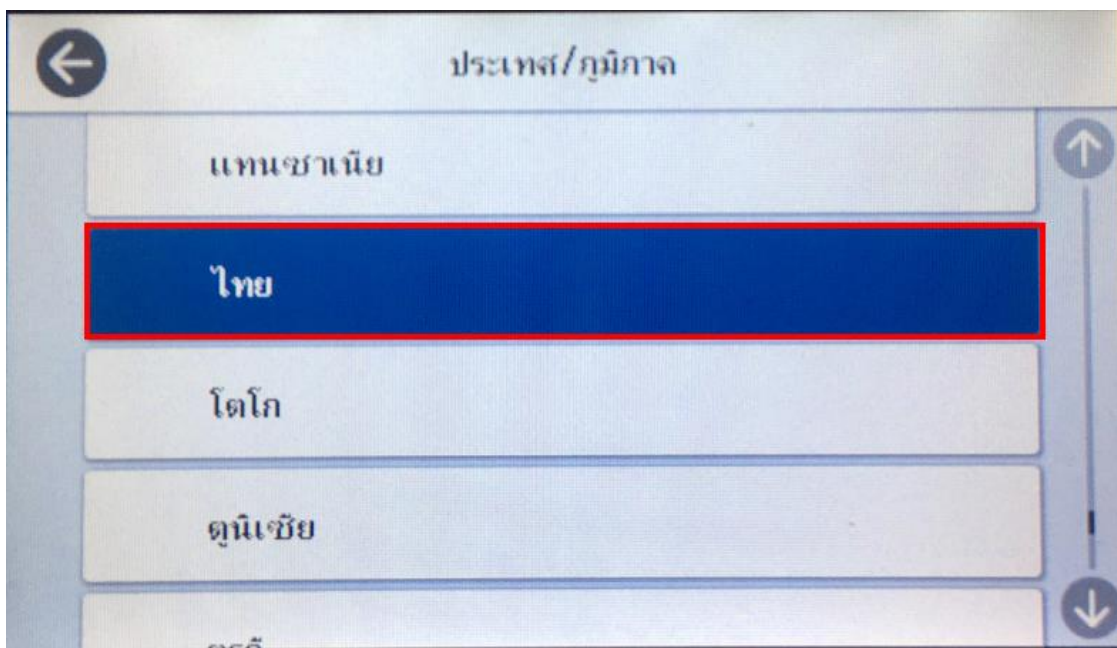
วิธีการชาร์จหมึกครั้งแรกรุ่น L15150

แนะนำให้เอาพลาสติกกันกระแทกสีฟ้าออกทั้งหมด และทำการเติมน้ำหมึกให้ครบทุกสีก่อนเปิดเครื่องพิมพ์

1.เลือกภาษา



2.เลือกประเทศ/ภูมิภาค

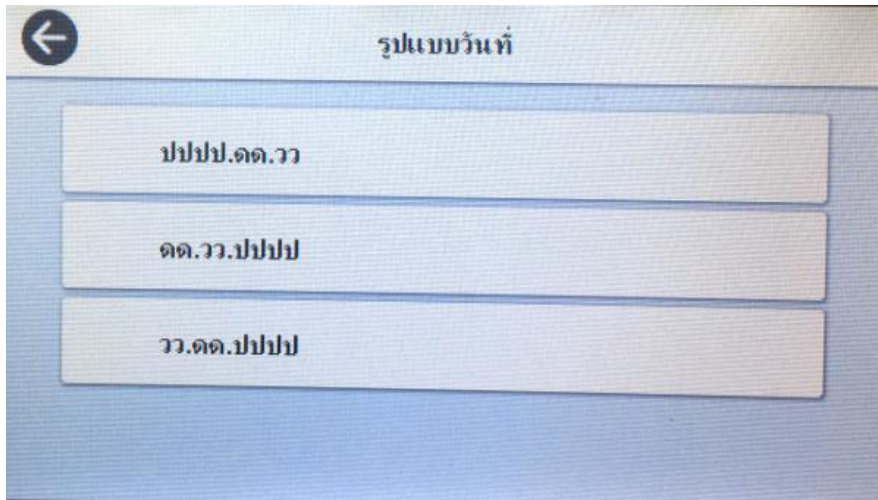


Call Center
0-2685-9899

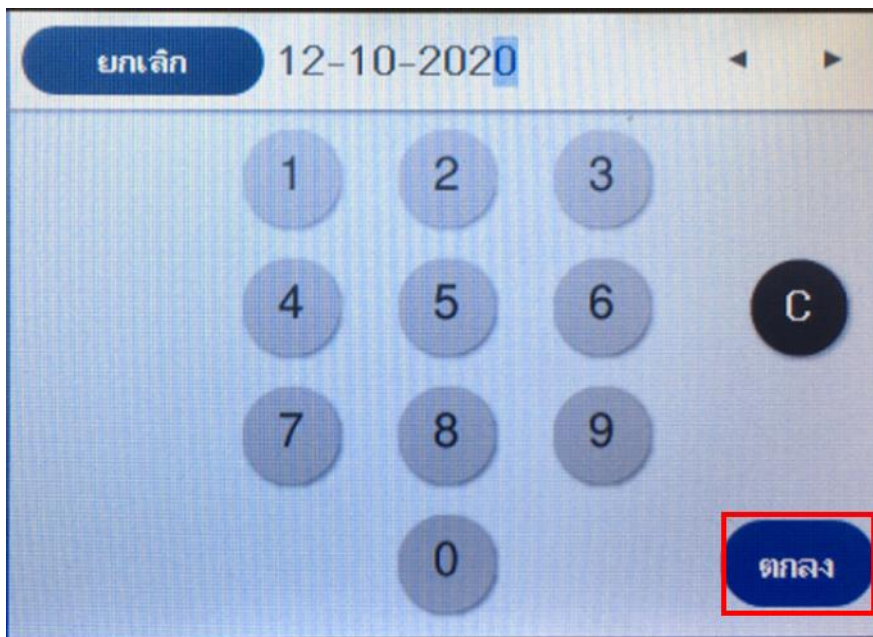
- สามารถสอบถามข้อมูลเพิ่มเติมทางอีเมลได้ที่ support@eth.epson.co.th
- เวลาทำการ : วันจันทร์ – ศุกร์ เวลา 8.30 – 17.30 น.ยกเว้นวันหยุดนักขัตฤกษ์
- www.epson.co.th

หัวข้อ : วิธีการซารจ์หมึกครั้งแรก L15150
รุ่นที่รองรับ : L15150

3.เลือกรูปแบบวันที่



4.ตั้งวันที่และกด ตกลง

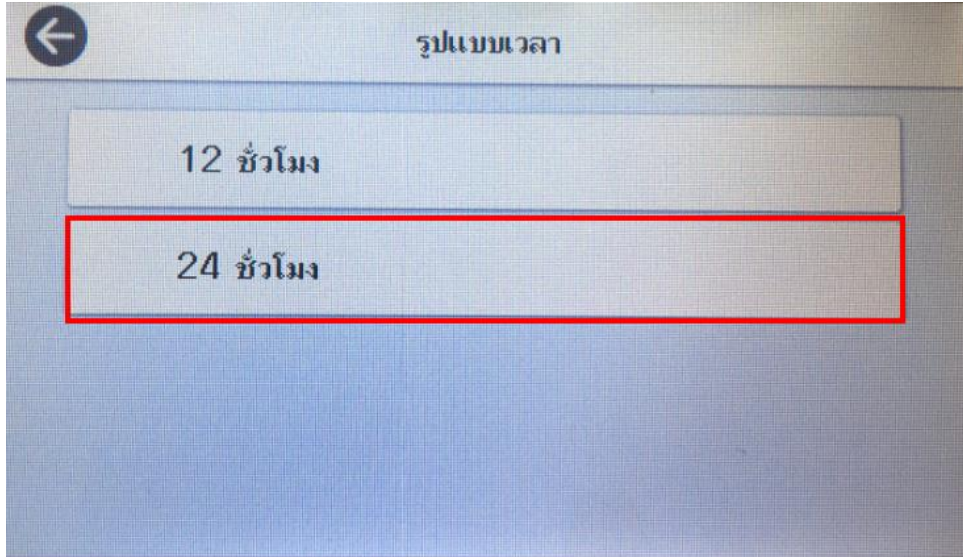


Call Center
0-2685-9899

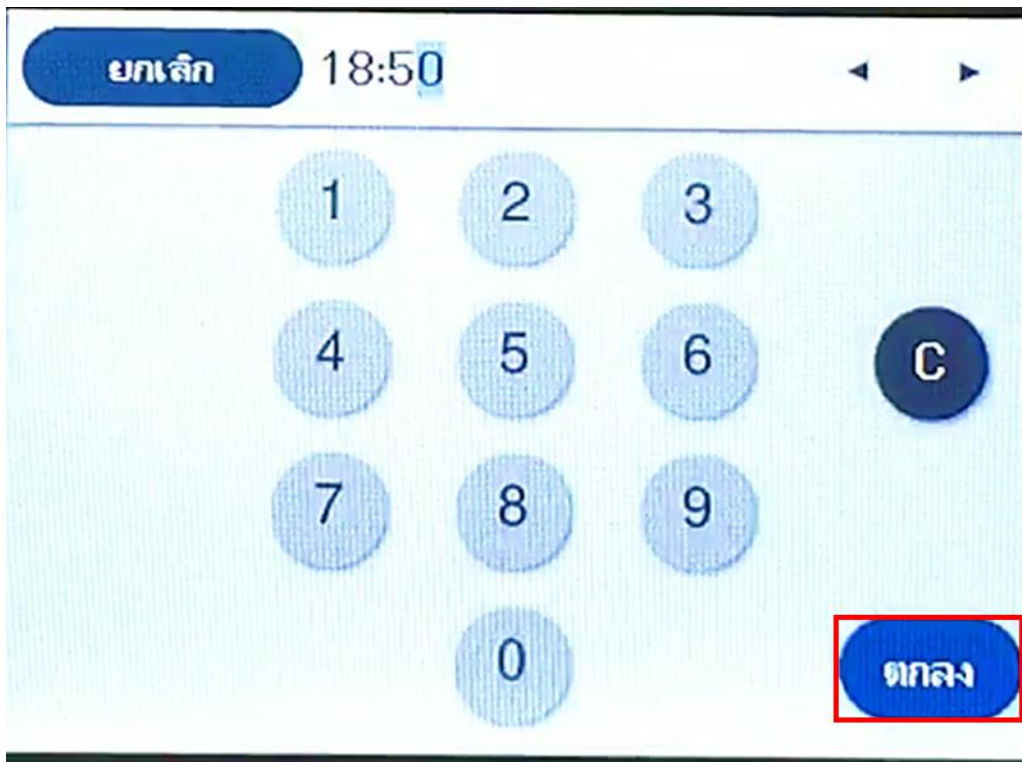
- สามารถสอบถามข้อมูลเพิ่มเติมทางอีเมลได้ที่ support@eth.epson.co.th
- เวลาทำการ : วันจันทร์ – ศุกร์ เวลา 8.30 – 17.30 น.ยกเว้นวันหยุดนักขัตฤกษ์
- www.epson.co.th

หัวข้อ : วิธีการซารจหมึกครั้งแรก L15150
รุ่นที่รองรับ : L15150

5.เลือกรูปแบบเวลา



6.ตั้งเวลาและกด ตกลง

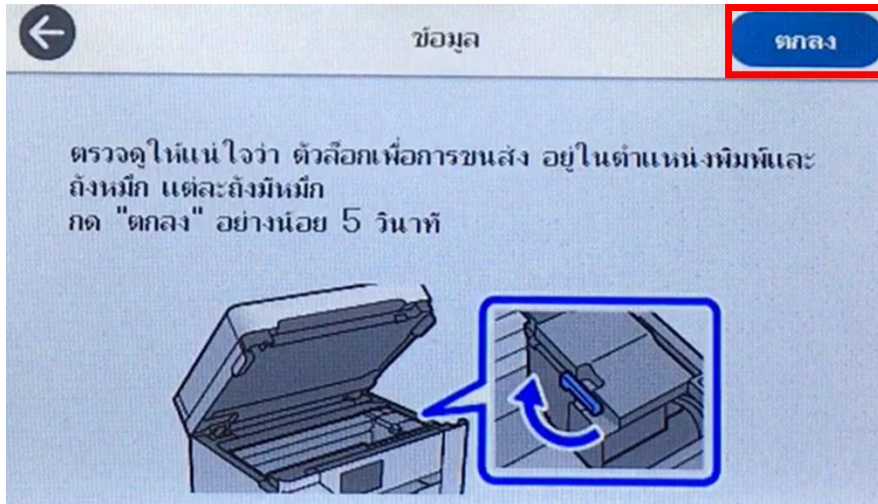


Call Center
0-2685-9899

- สามารถสอบถามข้อมูลเพิ่มเติมทางอีเมลได้ที่ support@eth.epson.co.th
- เวลาทำการ : วันจันทร์ – ศุกร์ เวลา 8.30 – 17.30 น.ยกเว้นวันหยุดนักขัตฤกษ์
- www.epson.co.th

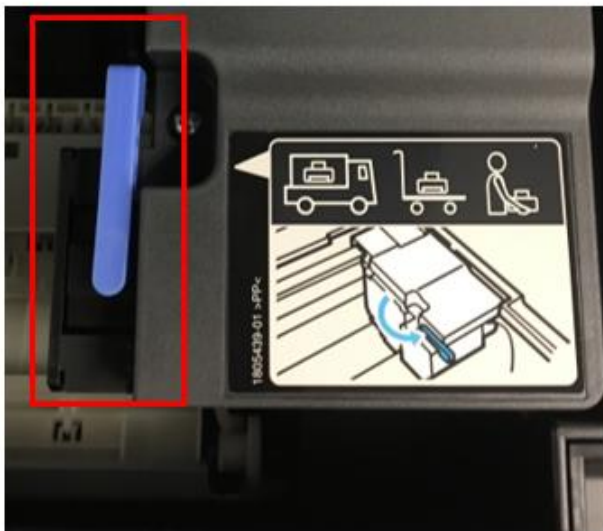
หัวข้อ : วิธีการชาร์จหมึกครั้งแรก L15150
รุ่นที่รองรับ : L15150

7. จะปรากฏหน้าต่าง " ตรวจสอบให้แน่ใจว่าตัวล็อกเพื่อการขนส่งอยู่ในตำแหน่งพร้อมพิมพ์ " กดที่ปุ่ม **ตกลง** ค้างไว้ 5 วินาที เพื่อเริ่มต้นขั้นตอนชาร์จหมึก

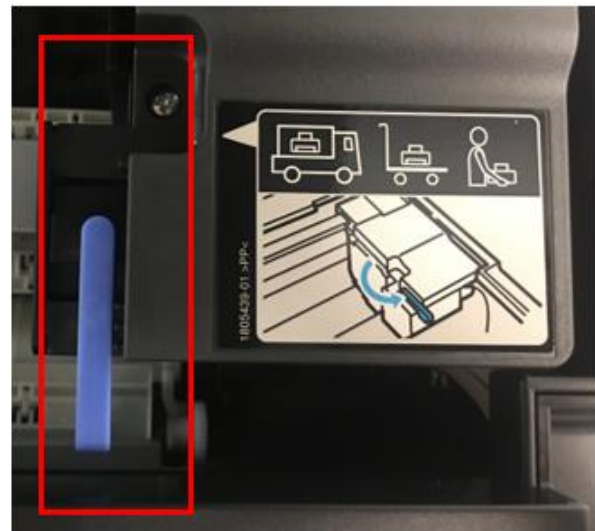


ตัวอย่าง เมื่อเปิดฝาครอบขึ้น

หัวพิมพ์พร้อมสำหรับพิมพ์งาน



หัวพิมพ์สำหรับการขนส่งหรือเคลื่อนย้ายเครื่องพิมพ์

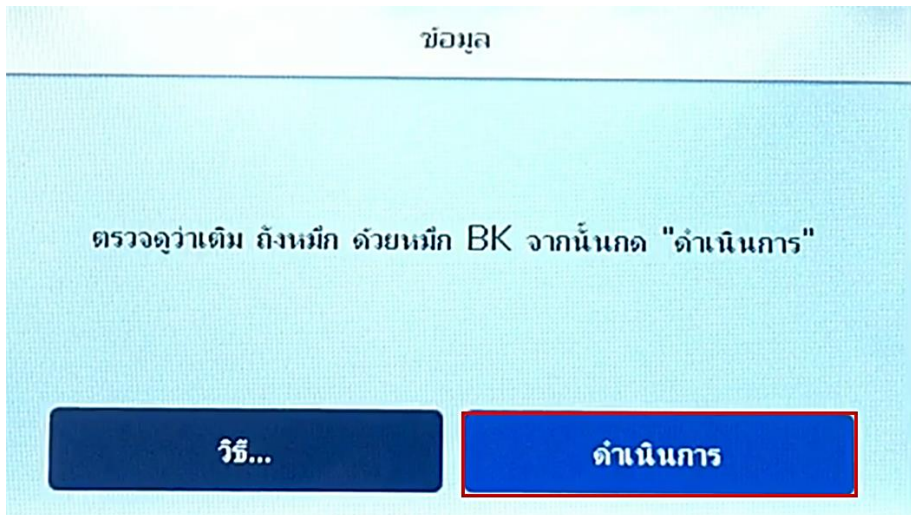


Call Center
0-2685-9899

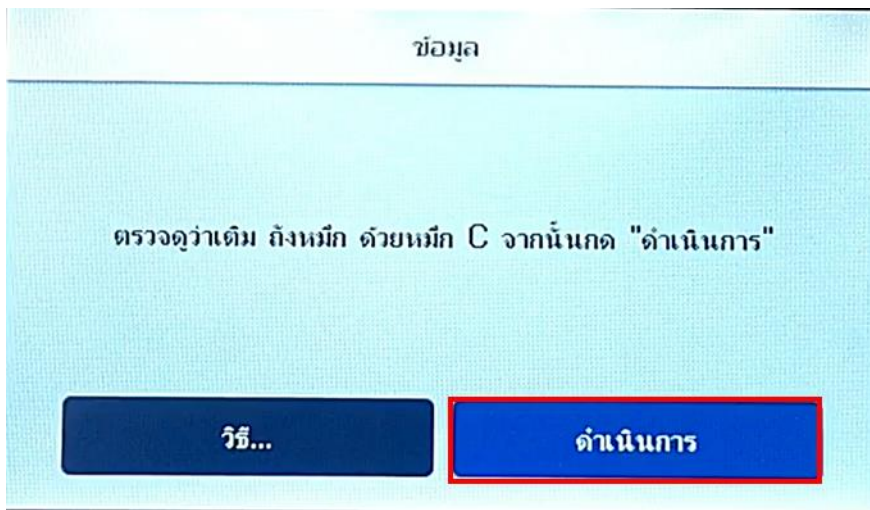
- สามารถสอบถามข้อมูลเพิ่มเติมทางอีเมลได้ที่ support@eth.epson.co.th
- เวลาทำการ : วันจันทร์ – ศุกร์ เวลา 8.30 – 17.30 น. ยกเว้นวันหยุดนักขัตฤกษ์
- www.epson.co.th

หัวข้อ : วิธีการชำระหมึกครั้งแรก L15150
รุ่นที่รองรับ : L15150

8. จะปรากฏหน้าต่าง ตรวจสอบว่าเติม ถังหมึก BK จากนั้นกด "ดำเนินการ"

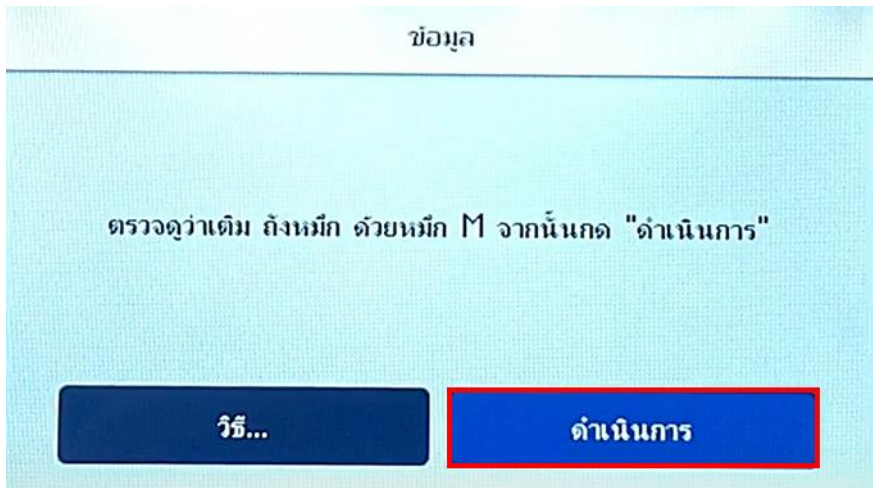


8. จะปรากฏหน้าต่าง ตรวจสอบว่าเติม ถังหมึก C จากนั้นกด "ดำเนินการ"

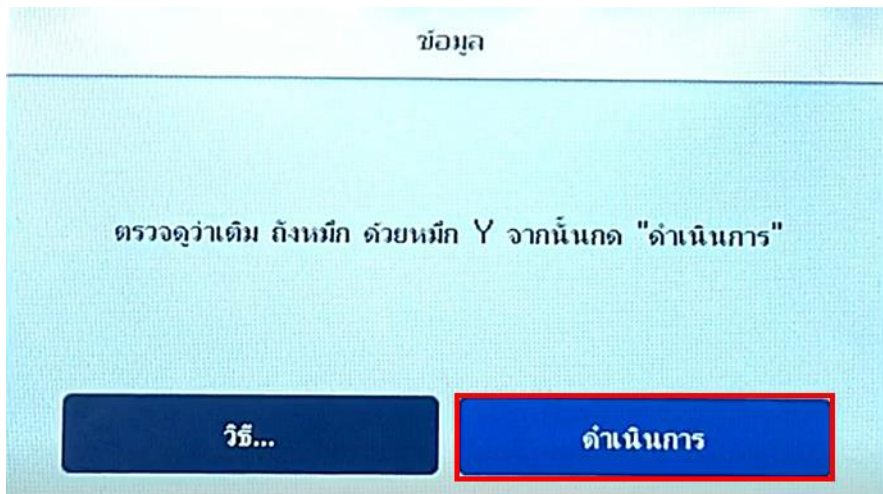


หัวข้อ : วิธีการชำระหมึกครั้งแรก L15150
รุ่นที่รองรับ : L15150

9. จะปรากฏหน้าต่าง ตรวจสอบว่าเติม ถังหมึก M จากนั้นกด "ดำเนินการ"



10. จะปรากฏหน้าต่าง ตรวจสอบว่าเติม ถังหมึก Y จากนั้นกด "ดำเนินการ"

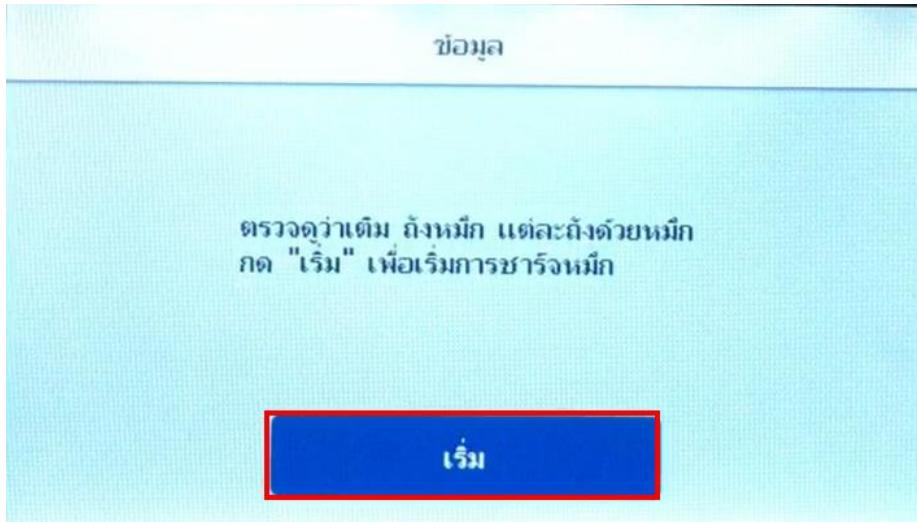


Call Center
0-2685-9899

- สามารถสอบถามข้อมูลเพิ่มเติมทางอีเมลได้ที่ support@eth.epson.co.th
- เวลาทำการ : วันจันทร์ – ศุกร์ เวลา 8.30 – 17.30 น.ยกเว้นวันหยุดนักขัตฤกษ์
- www.epson.co.th

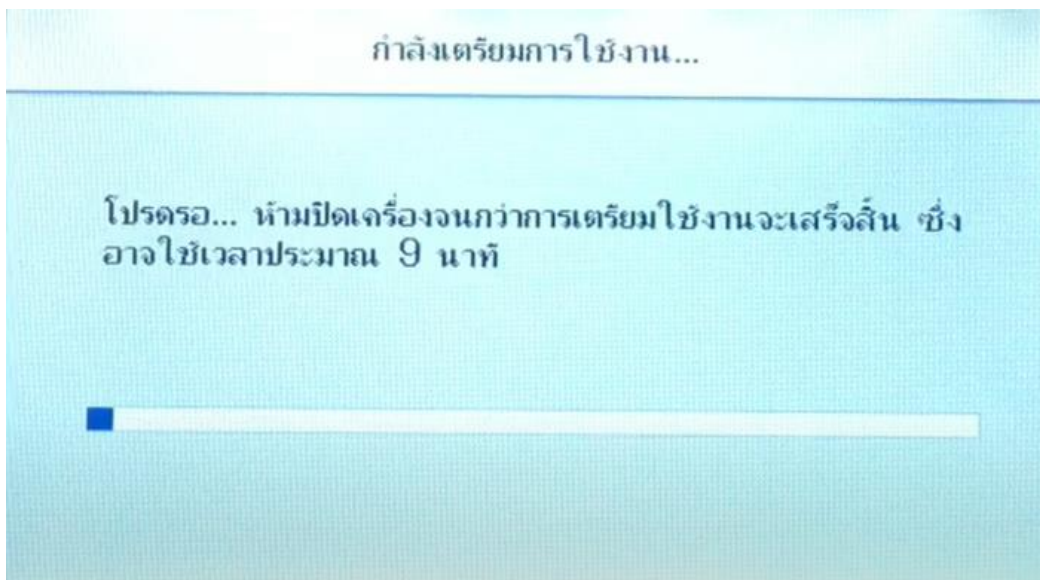
หัวข้อ : วิธีการชาร์จหมึกครั้งแรก L15150
รุ่นที่รองรับ : L15150

11.เมื่อตรวจดูว่าเติมหมึกครบแล้วกด **เริ่ม**



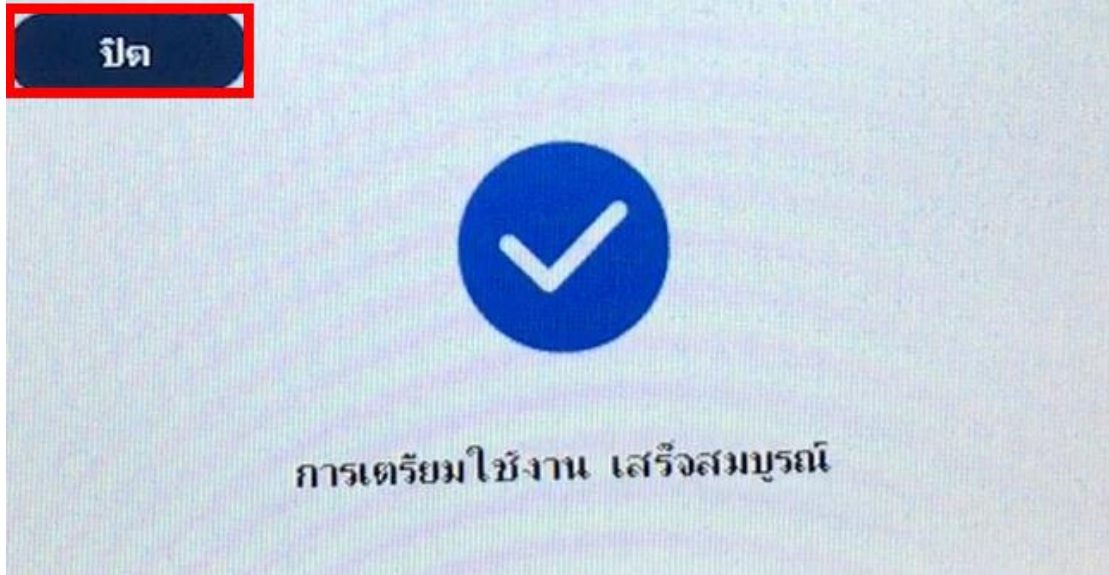
12.หลังจากนั้นรอเครื่องเติมหมึกประมาณ 9 นาที

หมายเหตุ ระหว่างเครื่องทำการชาร์จหมึก ห้ามปิดเครื่อง ถอดสายไฟ หรือเคลื่อนย้ายเครื่องพิมพ์ เพราะอาจจะทำให้การชาร์จหมึกไม่สมบูรณ์



หัวข้อ : วิธีการชาร์จหมึกครั้งแรก L15150
รุ่นที่รองรับ : L15150

13.เมื่อชาร์จเสร็จแล้วจะขึ้นหน้าต่างดังรูปเลือกที่ ปิด



Call Center
0-2685-9899

- สามารถสอบถามข้อมูลเพิ่มเติมทางอีเมลได้ที่ support@eth.epson.co.th
- เวลาทำการ : วันจันทร์ – ศุกร์ เวลา 8.30 – 17.30 น.ยกเว้นวันหยุดนักขัตฤกษ์
- www.epson.co.th