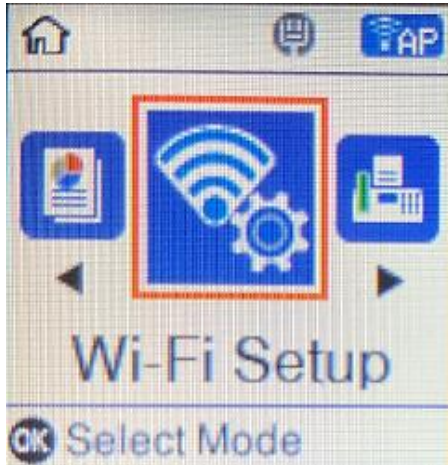


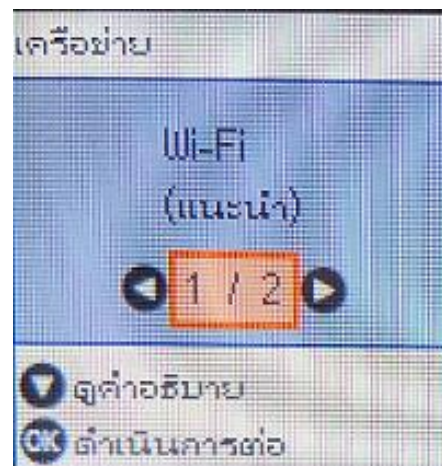
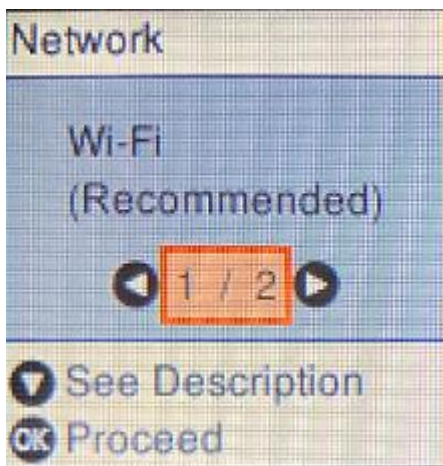
หัวข้อ : วิธีการเชื่อมต่อ Wifi แบบ Infra (Router) รุ่น L5190 สำหรับ Windows
 รุ่นที่รองรับ : L5190

1. วิธีการตั้งค่า Wi-Fi ที่เครื่องพิมพ์

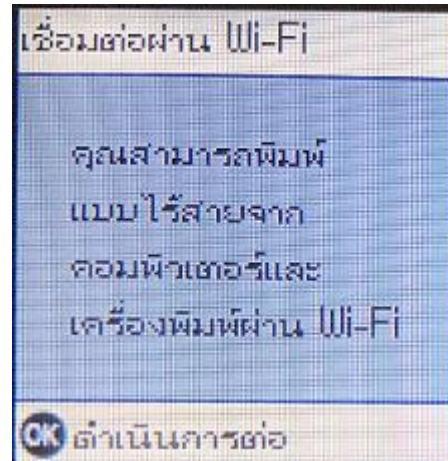
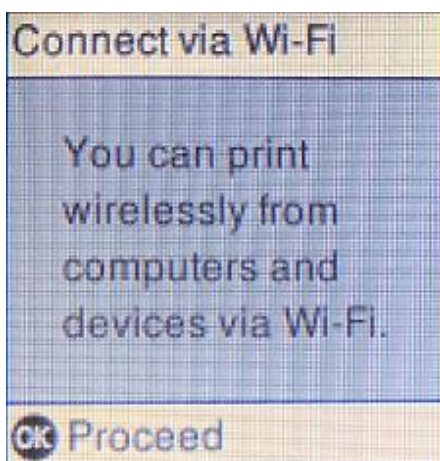
1. เลือก **Wi-Fi Setup** หรือ **ตั้งค่า Wi-Fi** กด **OK**



2. เลือก **Wi-Fi (Recommended)** หรือ **Wi-Fi (แนะนำ)** กด **OK**



3. จะแสดงข้อดีรูปภาพ กด **OK**

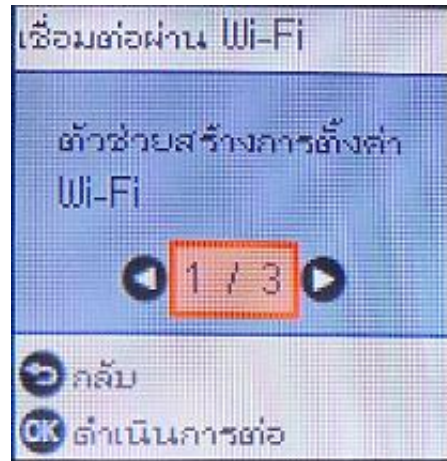
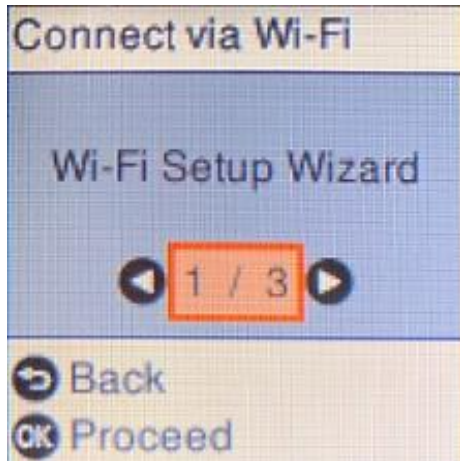


Call Center
0-2685-9899

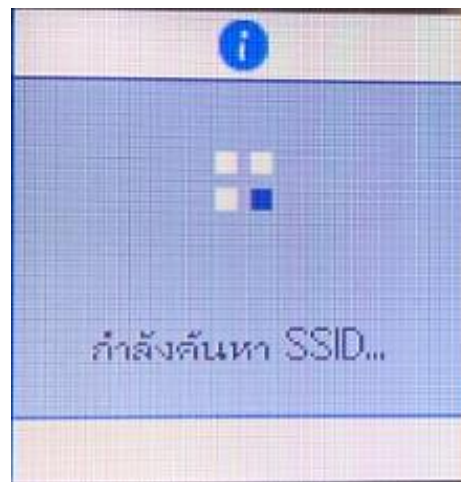
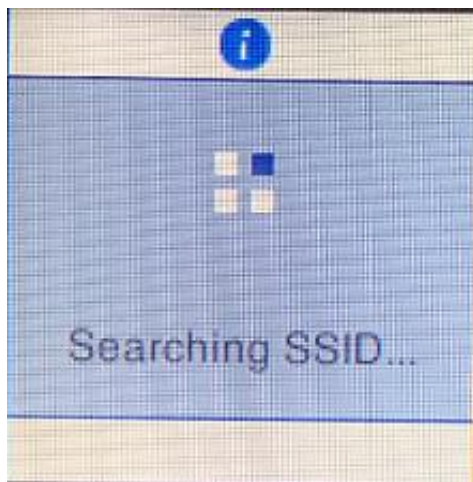
- สามารถสอบถามข้อมูลเพิ่มเติมทางอีเมลได้ที่ support@eth.epson.co.th
- เวลาทำการ : วันจันทร์ – ศุกร์ เวลา 8.30 – 17.30 น. ยกเว้นวันหยุดนักขัตฤกษ์
- www.epson.co.th

หัวข้อ : วิธีการเชื่อมต่อ Wifi แบบ Infra (Router) รุ่น L5190 สำหรับ Windows
รุ่นที่รองรับ : L5190

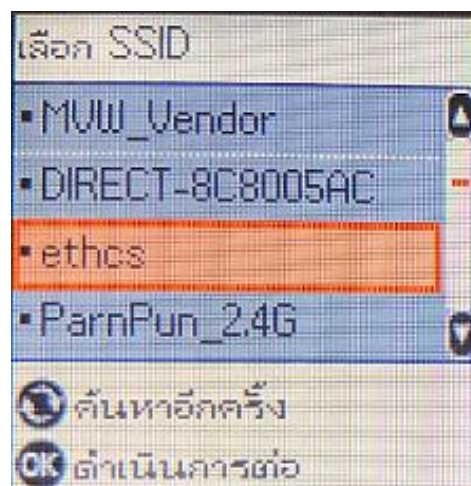
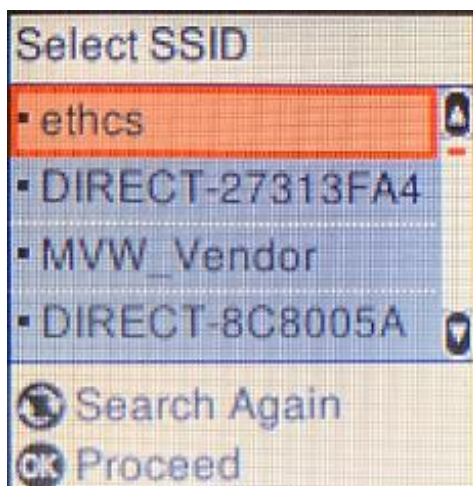
4. เลือก **Wi-Fi Setup Wizard** หรือ **ตัวช่วยสร้างการตั้งค่า Wi-Fi** กด **OK**



5. เครื่องพิมพ์จะแสดงข้อความกำลังค้นหาสัญญาณ Wi-Fi



6. เลือกชื่อ Wi-Fi ที่ต้องการใช้งาน (ในตัวอย่างใช้เป็นชื่อ **ethcs**) กด **OK**




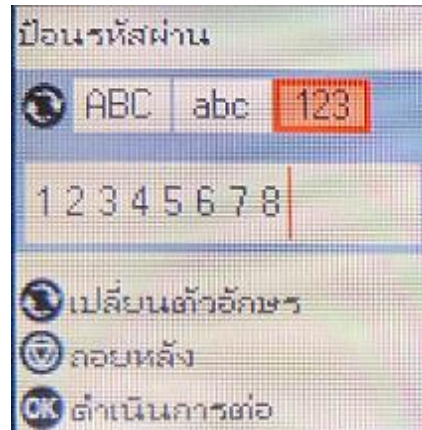
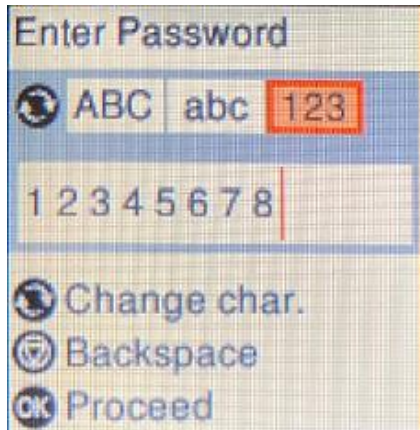
Call Center
0-2685-9899

- สามารถสอบถามข้อมูลเพิ่มเติมทางอีเมลได้ที่ support@eth.epson.co.th
- เวลาทำการ : วันจันทร์ – ศุกร์ เวลา 8.30 – 17.30 น. ยกเว้นวันหยุดนักขัตฤกษ์
- www.epson.co.th

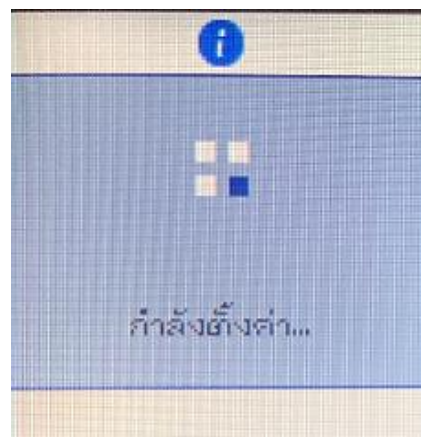
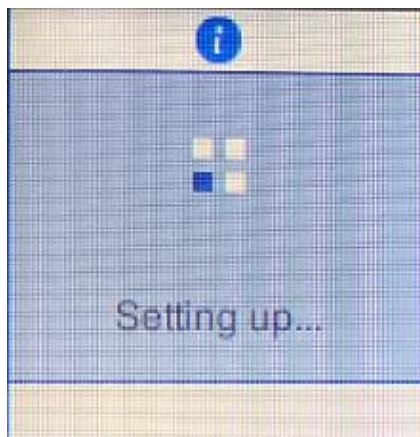
หัวข้อ : วิธีการเชื่อมต่อ Wifi แบบ Infra (Router) รุ่น L5190 สำหรับ Windows
รุ่นที่รองรับ : L5190

7. จะปรากฏหน้าต่างให้ใส่ **Password** เข้าใช้งาน Wi-Fi เมื่อใส่ **Password** เสร็จแล้ว กด **OK**

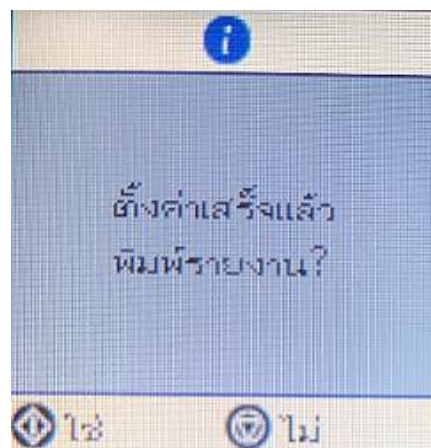
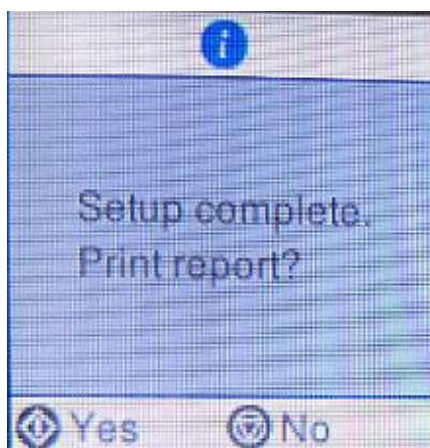
กดปุ่ม  จะเป็นการเปลี่ยนโหมดตัวอักษร เช่น ตัวพิมพ์ใหญ่, ตัวพิมพ์เล็ก หรือ ตัวเลข พิมพ์ **Password โดยกดปุ่มลูกศร ขี่ขึ้น หรือ ขี่ลง ถ้าต้องการลบให้กดปุ่มลูกศรขี่ทางซ้าย เสร็จแล้วกด **OK****



8. จะปรากฏหน้าต่างกำลังตั้งค่า Wi-Fi ของเครื่องพิมพ์



9. จะปรากฏหน้าต่างตั้งค่าเสร็จสมบูรณ์ กด **No** หรือ **ไม่**



Call Center
0-2685-9899

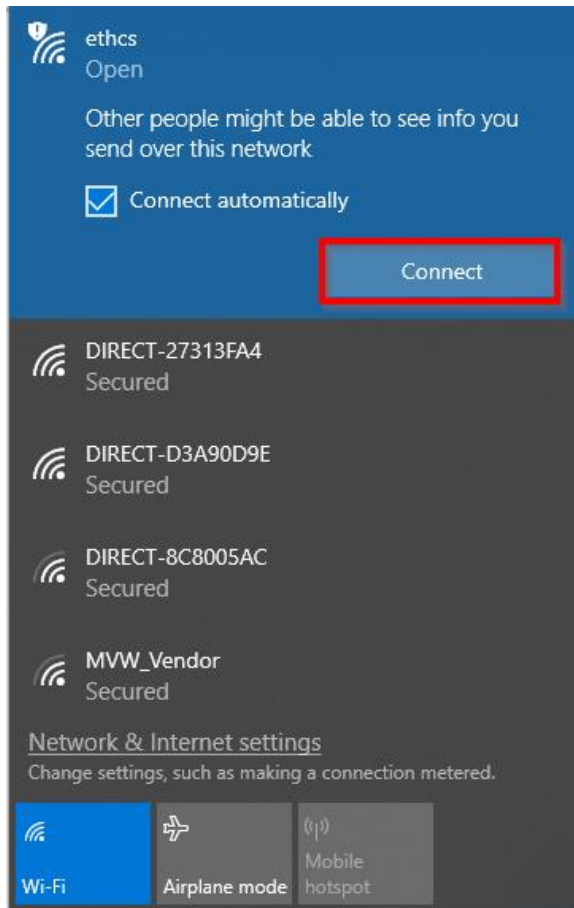
- สามารถสอบถามข้อมูลเพิ่มเติมทางอีเมลได้ที่ support@eth.epson.co.th
- เวลาทำการ : วันจันทร์ – ศุกร์ เวลา 8.30 – 17.30 น. ยกเว้นวันหยุดนักขัตฤกษ์
- www.epson.co.th

หัวข้อ : วิธีการเชื่อมต่อ Wifi แบบ Infra (Router) รุ่น L5190 สำหรับ Windows
 รุ่นที่รองรับ : L5190

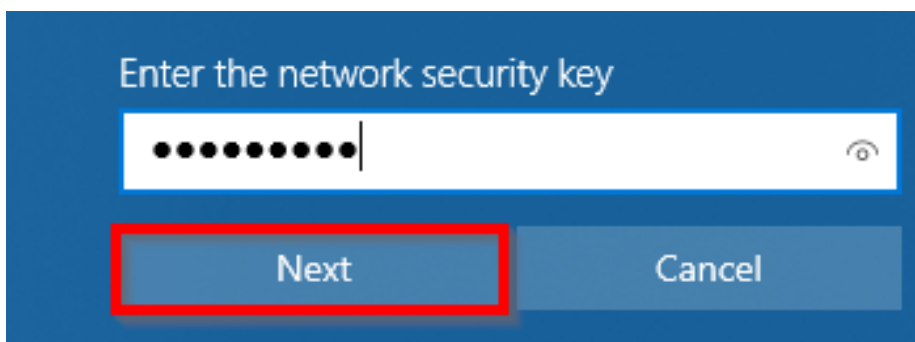
2. วิธีการตั้งค่า Wi-Fi ที่เครื่องคอมพิวเตอร์

1. Connect Wireless ที่เครื่องคอมพิวเตอร์ กับ Router หรือ Access Point สำหรับ Windows Vista,7,8,8.1/10

คลิกขวาที่ไอคอน  ด้านล่างขวาจอคอมพิวเตอร์ และเลือกชื่อ **Router** หรือ **Access Point** ที่ใช้งาน จากนั้นคลิก **Connect**



2. จะมีหน้าต่างให้ใส่ **Password Wi-Fi** ของสัญญาณที่ใช้งาน คลิก **Next** หรือ **OK**



Call Center
0-2685-9899

- สามารถสอบถามข้อมูลเพิ่มเติมทางอีเมลได้ที่ support@eth.epson.co.th
- เวลาทำการ : วันจันทร์ – ศุกร์ เวลา 8.30 – 17.30 น. ยกเว้นวันหยุดนักขัตฤกษ์
- www.epson.co.th

หัวข้อ : วิธีการเชื่อมต่อ Wifi แบบ Infra (Router) รุ่น L5190 สำหรับ Windows
รุ่นที่รองรับ : L5190

3. วิธีการติดตั้งไดรเวอร์

1. ใส่แผ่นไดรเวอร์ หรือดาวน์โหลดไดรเวอร์จาก www.epson.sn



2. ดับเบิลคลิกไดรฟ์ซีดี Epson เพื่อเริ่มการติดตั้ง หรือ คลิกขวาที่ไดรฟ์ซีดี Epson เลือก Open และดับเบิลคลิกเลือก **InstallNavi**

Name	Date modified	Type	Size
_cdres	25-Sep-17 8:27 AM	File folder	
_model	25-Sep-17 8:27 AM	File folder	
Apps	25-Sep-17 8:28 AM	File folder	
Driver	25-Sep-17 8:29 AM	File folder	
Manual	25-Sep-17 8:31 AM	File folder	
Network	25-Sep-17 8:31 AM	File folder	
AUTORUN	21-Dec-10 7:00 AM	Setup information	1 KB
InstallNavi	15-May-17 11:33 ...	Application	2,407 KB

3. คลิกที่ **I agree by the contents of the License Agreement.** จากนั้นคลิก **Next**

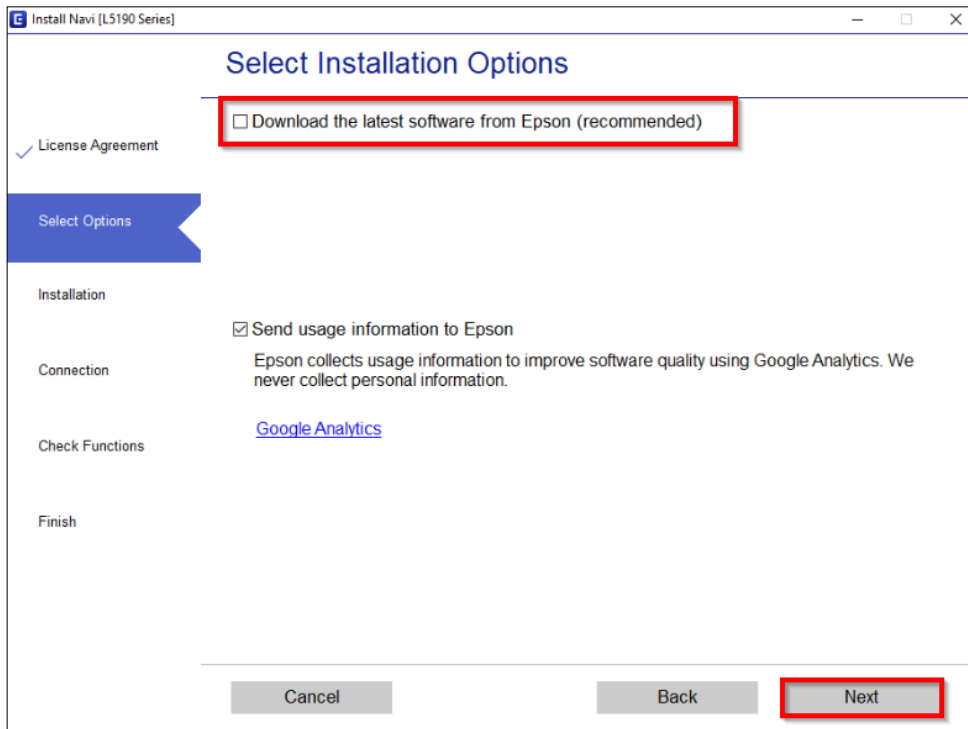


Call Center
0-2685-9899

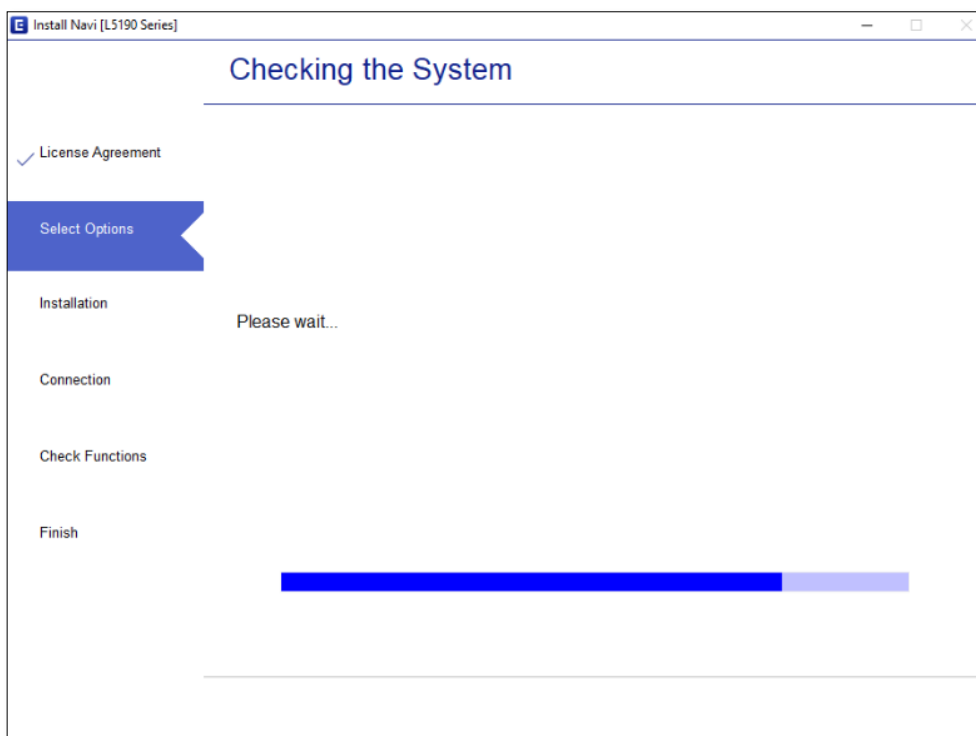
- สามารถสอบถามข้อมูลเพิ่มเติมทางอีเมลได้ที่ support@eth.epson.co.th
- เวลาทำการ : วันจันทร์ – ศุกร์ เวลา 8.30 – 17.30 น. ยกเว้นวันหยุดนักขัตฤกษ์
- www.epson.co.th

หัวข้อ : วิธีการเชื่อมต่อ Wifi แบบ Infra (Router) รุ่น L5190 สำหรับ Windows
รุ่นที่รองรับ : L5190

4.เอาเครื่องหมายถูก ตรง **Download the latest software from Epson (recommended)** ออก แล้วคลิก **Next**

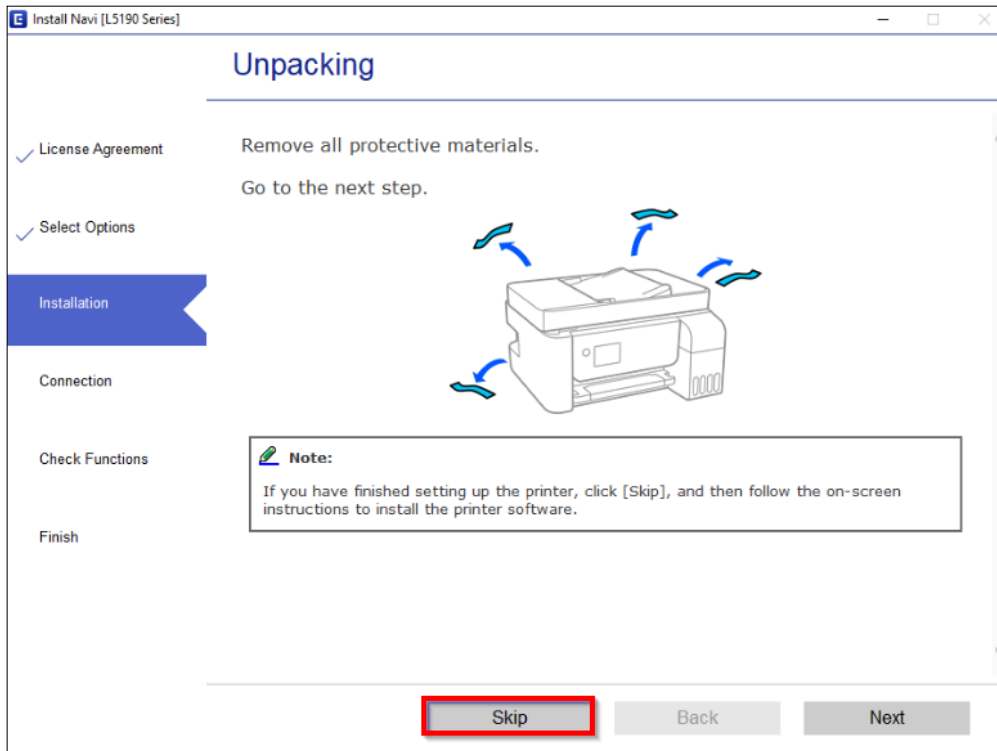


5.จะปรากฏหน้าต่างดังรูป รอสักครู่

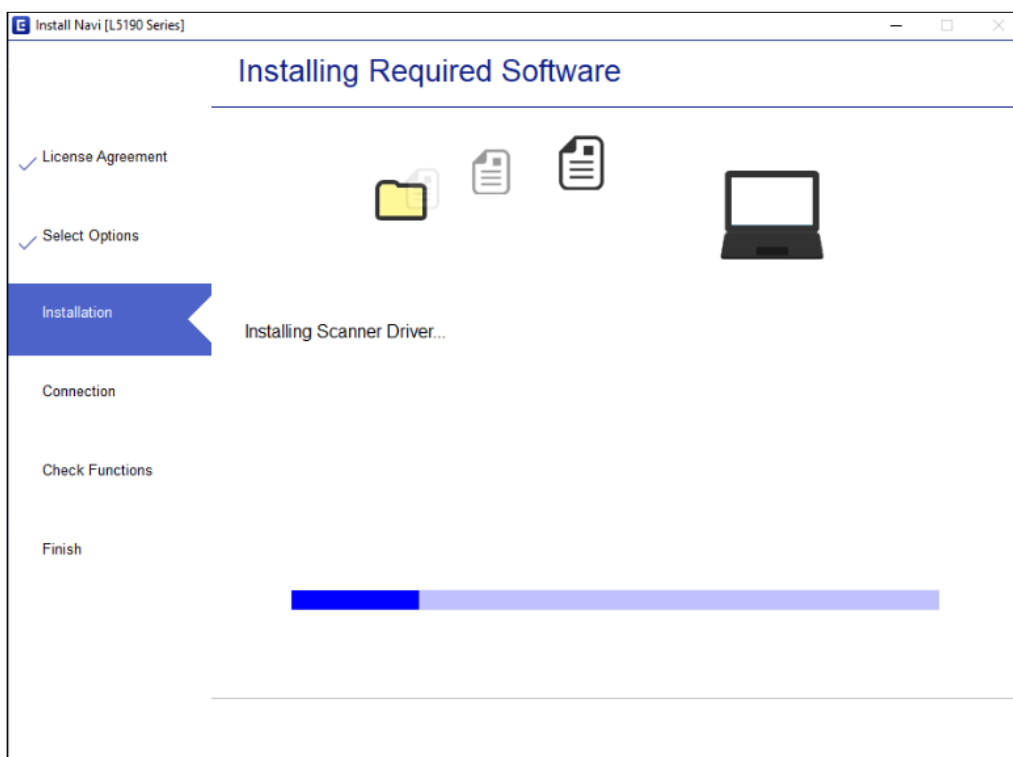


หัวข้อ : วิธีการเชื่อมต่อ Wifi แบบ Infra (Router) รุ่น L5190 สำหรับ Windows
รุ่นที่รองรับ : L5190

6.คลิก Skip



7. จะปรากฏหน้าต่างกำลังติดตั้งซอฟต์แวร์

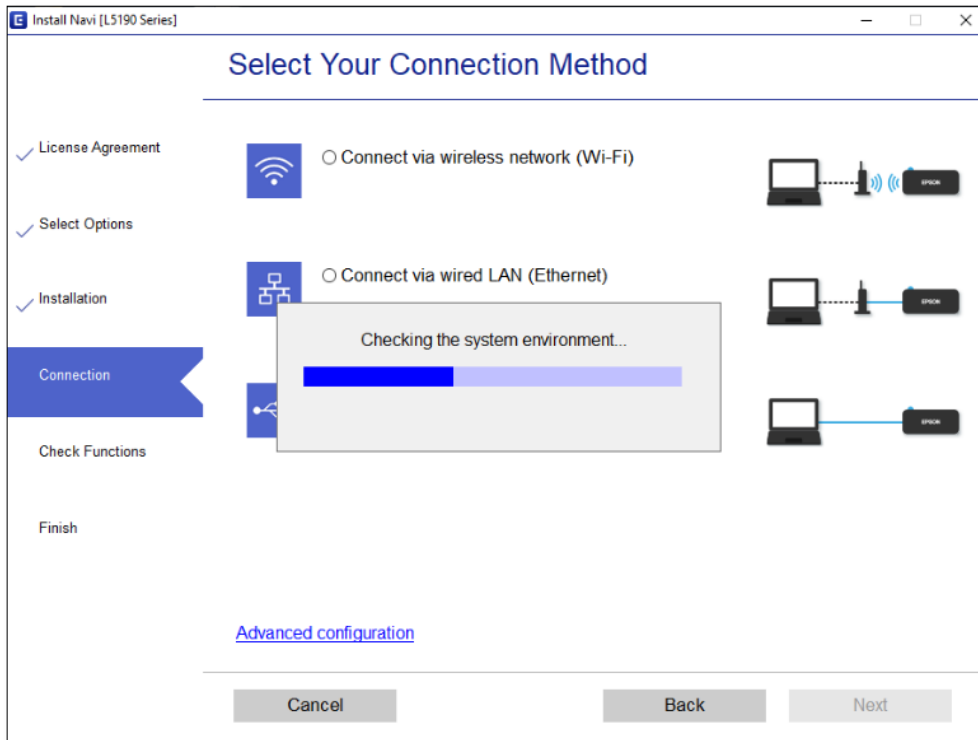


Call Center
0-2685-9899

- สามารถสอบถามข้อมูลเพิ่มเติมทางอีเมลได้ที่ support@eth.epson.co.th
- เวลาทำการ : วันจันทร์ – ศุกร์ เวลา 8.30 – 17.30 น.ยกเว้นวันหยุดนักขัตฤกษ์
- www.epson.co.th

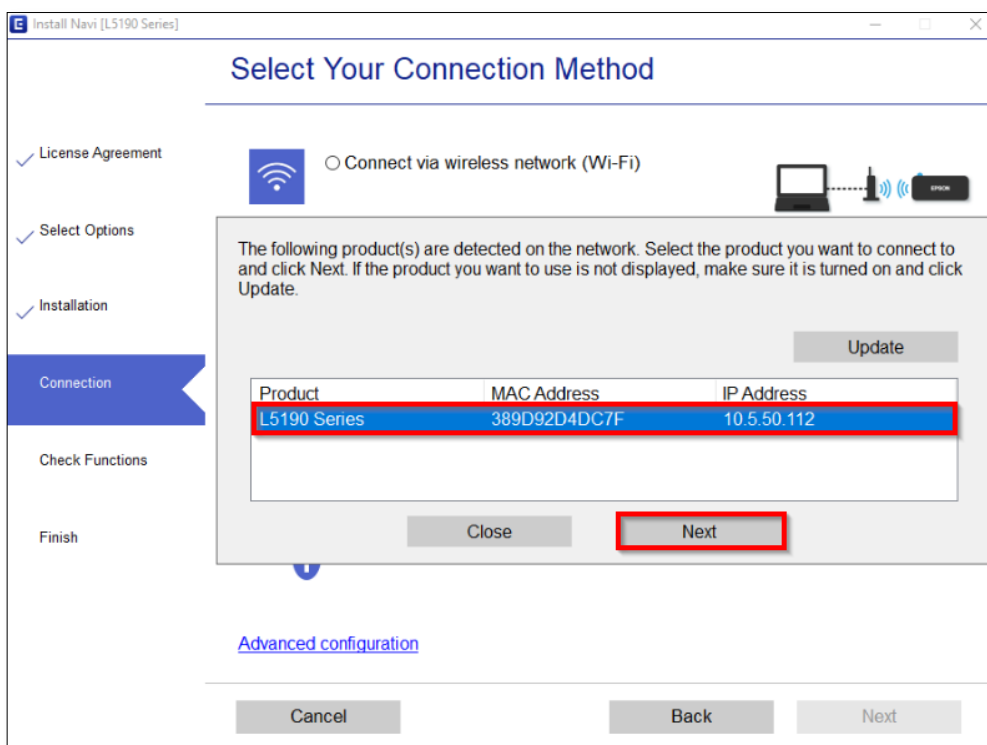
หัวข้อ : วิธีการเชื่อมต่อ Wifi แบบ Infra (Router) รุ่น L5190 สำหรับ Windows
 รุ่นที่รองรับ : L5190

8. จะปรากฏหน้าต่าง กำลังค้นหาเครื่องพิมพ์ที่เชื่อมต่ออยู่ใน Network



9. จะแสดงรายละเอียดรุ่นเครื่องพิมพ์ที่เชื่อมต่อเข้ากับ Network อยู่

คลิก **เลือกรุ่นเครื่องพิมพ์ที่แสดง** จากนั้นคลิก **Next**

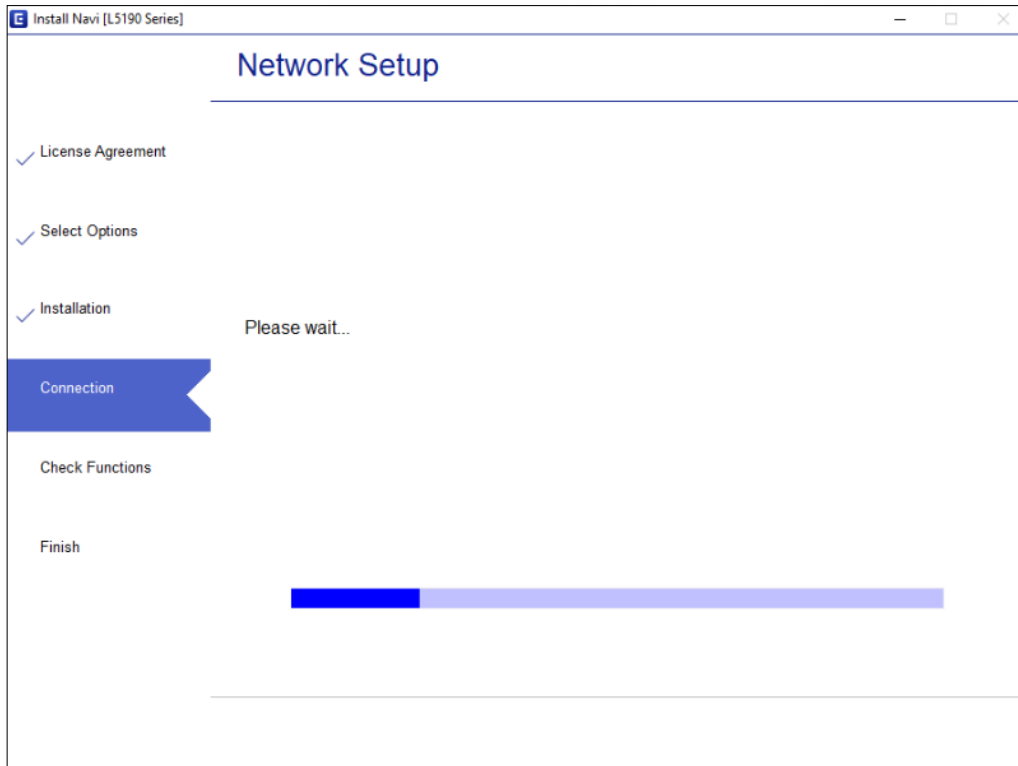


Call Center
0-2685-9899

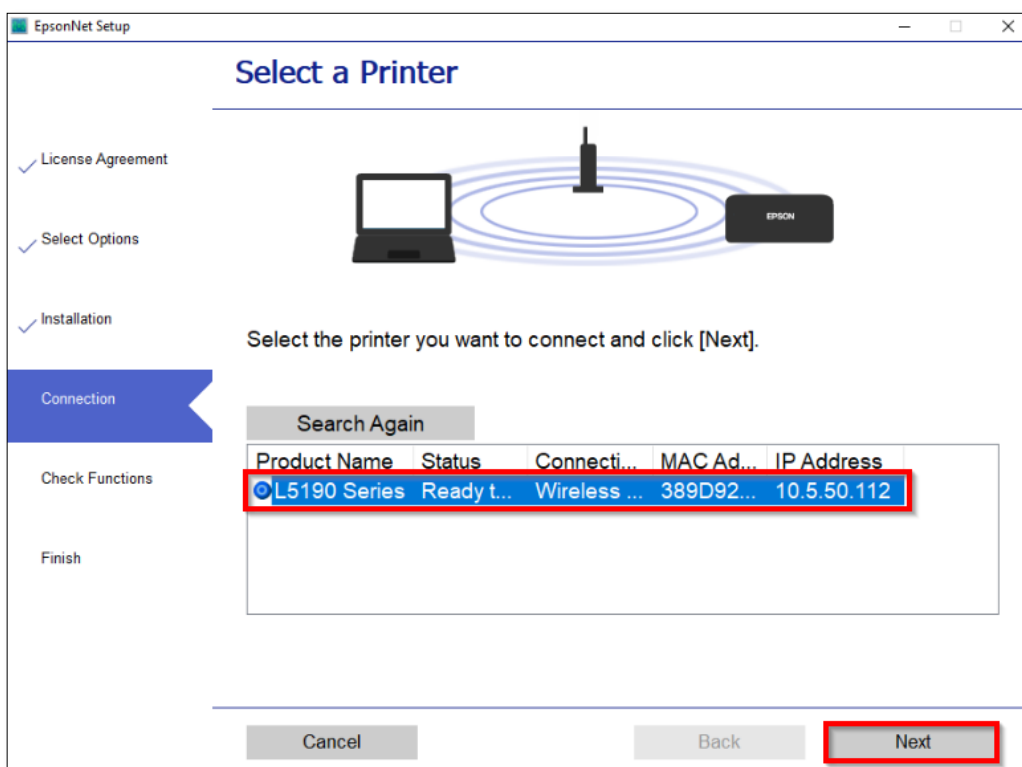
- สามารถสอบถามข้อมูลเพิ่มเติมทางอีเมลได้ที่ support@eth.epson.co.th
- เวลาทำการ : วันจันทร์ – ศุกร์ เวลา 8.30 – 17.30 น. ยกเว้นวันหยุดนักขัตฤกษ์
- www.epson.co.th

หัวข้อ : วิธีการเชื่อมต่อ Wifi แบบ Infra (Router) รุ่น L5190 สำหรับ Windows
รุ่นที่รองรับ : L5190

10. จะปรากฏหน้าต่างกำลังตั้งค่าเครือข่าย



11. จะปรากฏหน้าต่างให้เลือกเครื่องพิมพ์ เลือกเครื่องพิมพ์ที่ปรากฏ คลิก **Next**

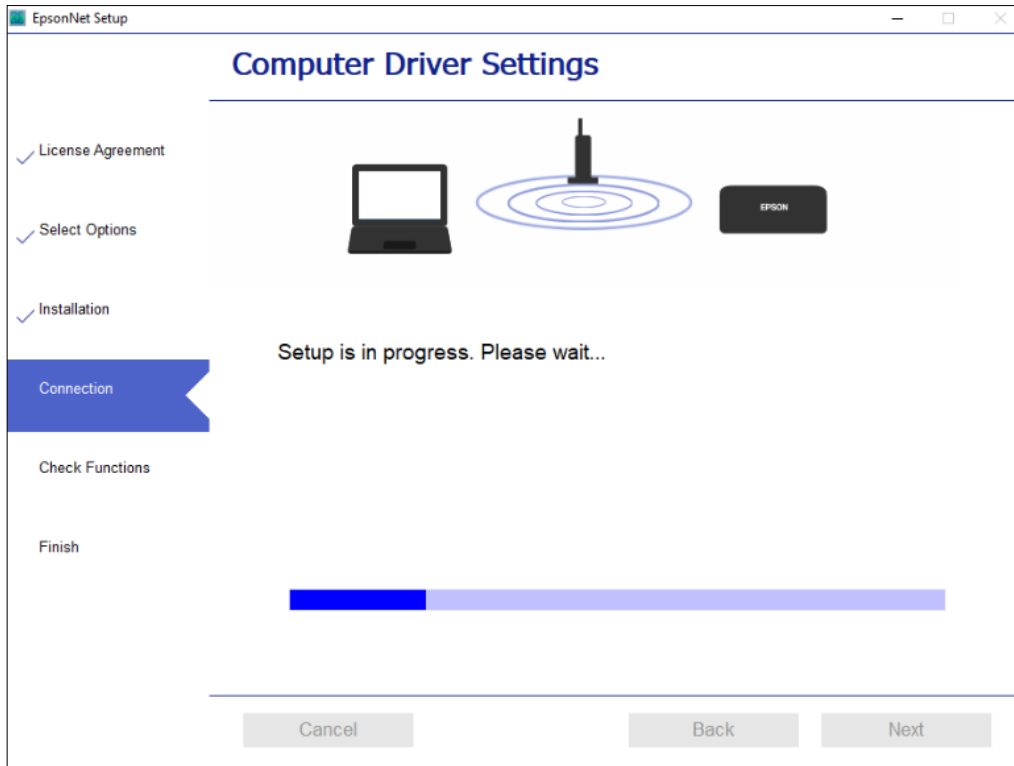


Call Center
0-2685-9899

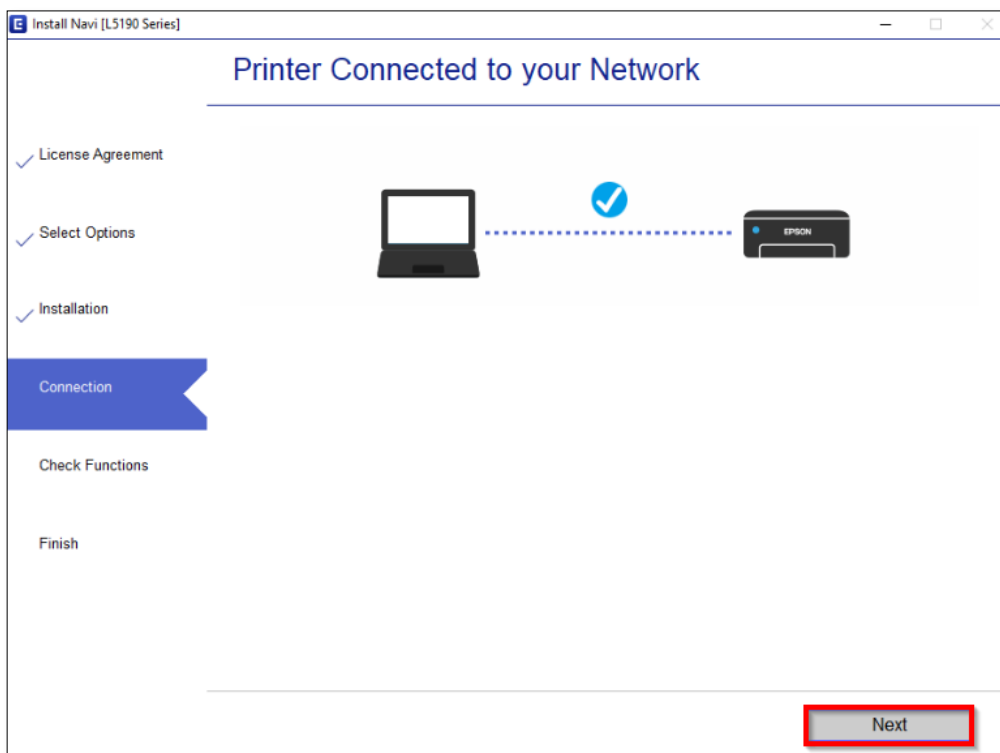
- สามารถสอบถามข้อมูลเพิ่มเติมทางอีเมลได้ที่ support@eth.epson.co.th
- เวลาทำการ : วันจันทร์ – ศุกร์ เวลา 8.30 – 17.30 น. ยกเว้นวันหยุดนักขัตฤกษ์
- www.epson.co.th

หัวข้อ : วิธีการเชื่อมต่อ Wifi แบบ Infra (Router) รุ่น L5190 สำหรับ Windows
รุ่นที่รองรับ : L5190

12. จะปรากฏหน้าต่างกำลังติดตั้งไดรเวอร์

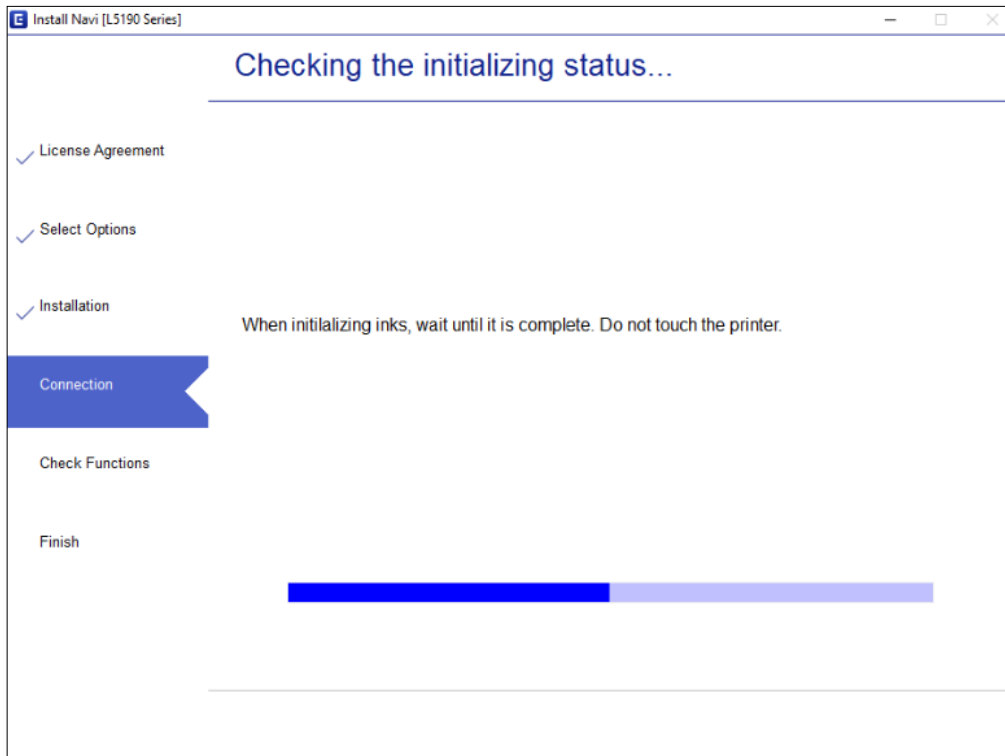


13. จะปรากฏหน้าต่างติดตั้งไดรเวอร์เสร็จสมบูรณ์ คลิก **Next**

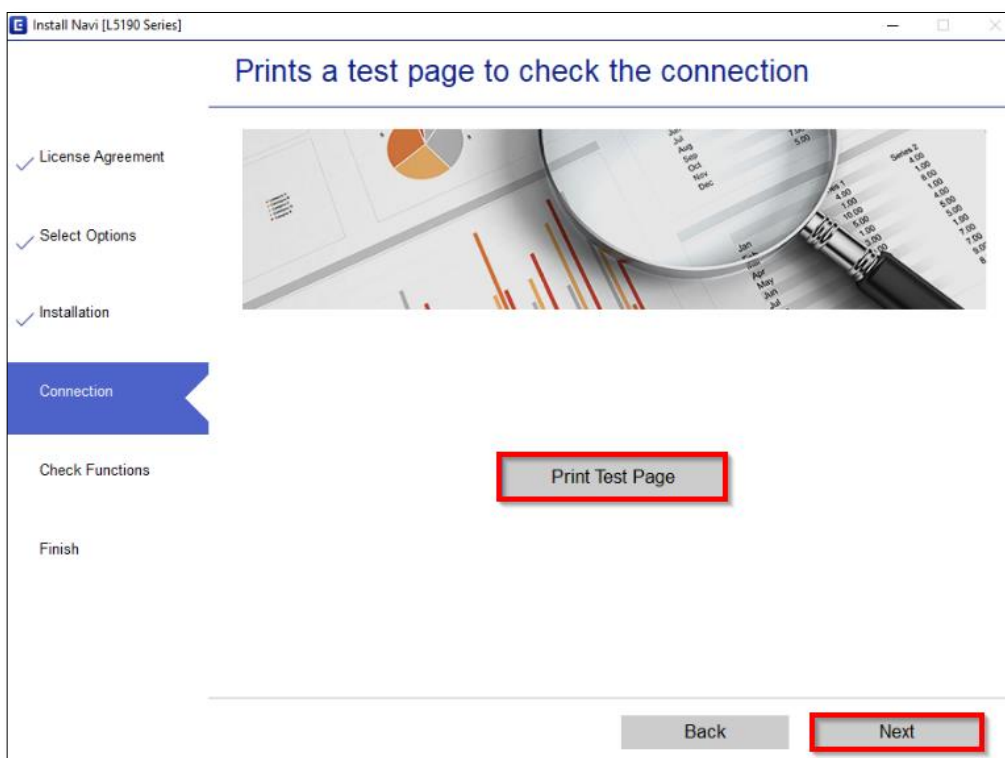


หัวข้อ : วิธีการเชื่อมต่อ Wifi แบบ Infra (Router) รุ่น L5190 สำหรับ Windows
รุ่นที่รองรับ : L5190

14. จะปรากฏหน้าต่างกำลังประมวลผล รอช้าครู่

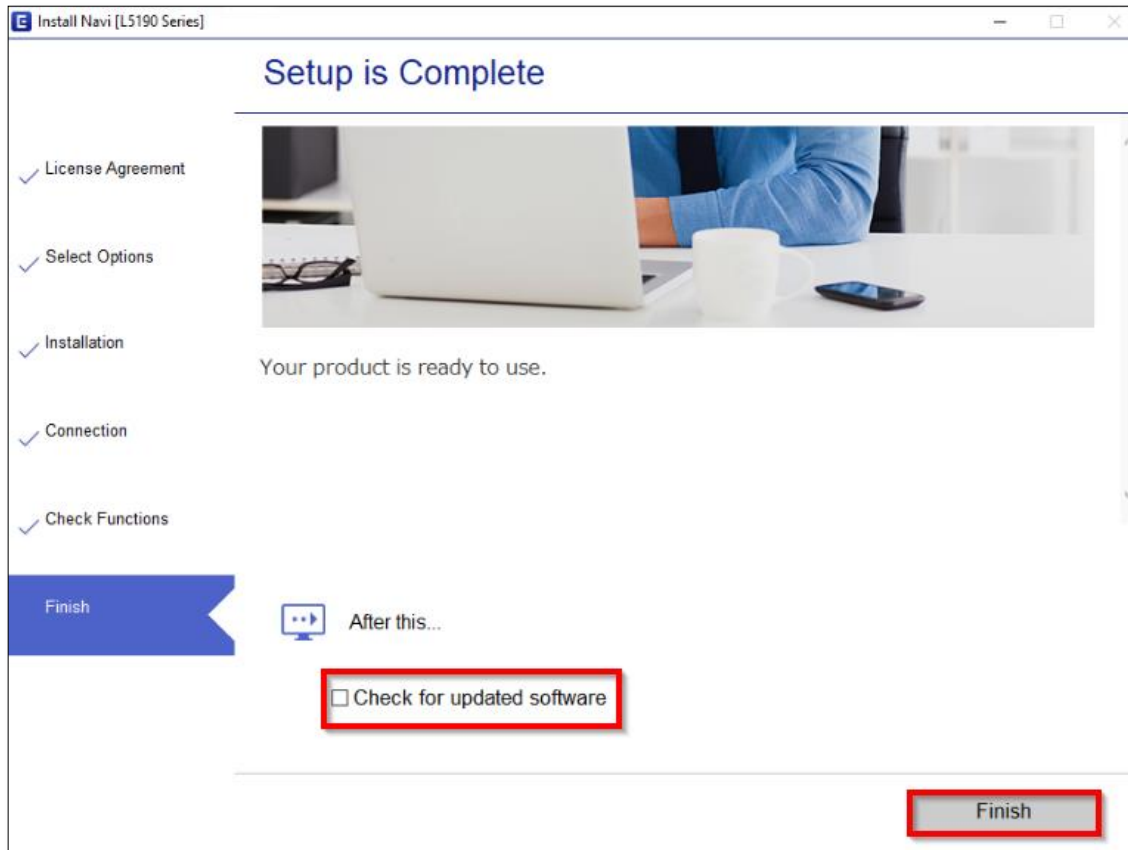


15. อ่านคำแนะนำ คลิก **Print Test Page** หรือ คลิก **Next**



หัวข้อ : วิธีการเชื่อมต่อ Wifi แบบ Infra (Router) รุ่น L5190 สำหรับ Windows
รุ่นที่รองรับ : L5190

16.เอาเครื่องหมายถูกตรง **Check for updated software** ออก จากนั้นคลิก **Finish**



Call Center
0-2685-9899

- สามารถสอบถามข้อมูลเพิ่มเติมทางอีเมลได้ที่ support@eth.epson.co.th
- เวลาทำการ : วันจันทร์ – ศุกร์ เวลา 8.30 – 17.30 น.ยกเว้นวันหยุดนักขัตฤกษ์
- www.epson.co.th