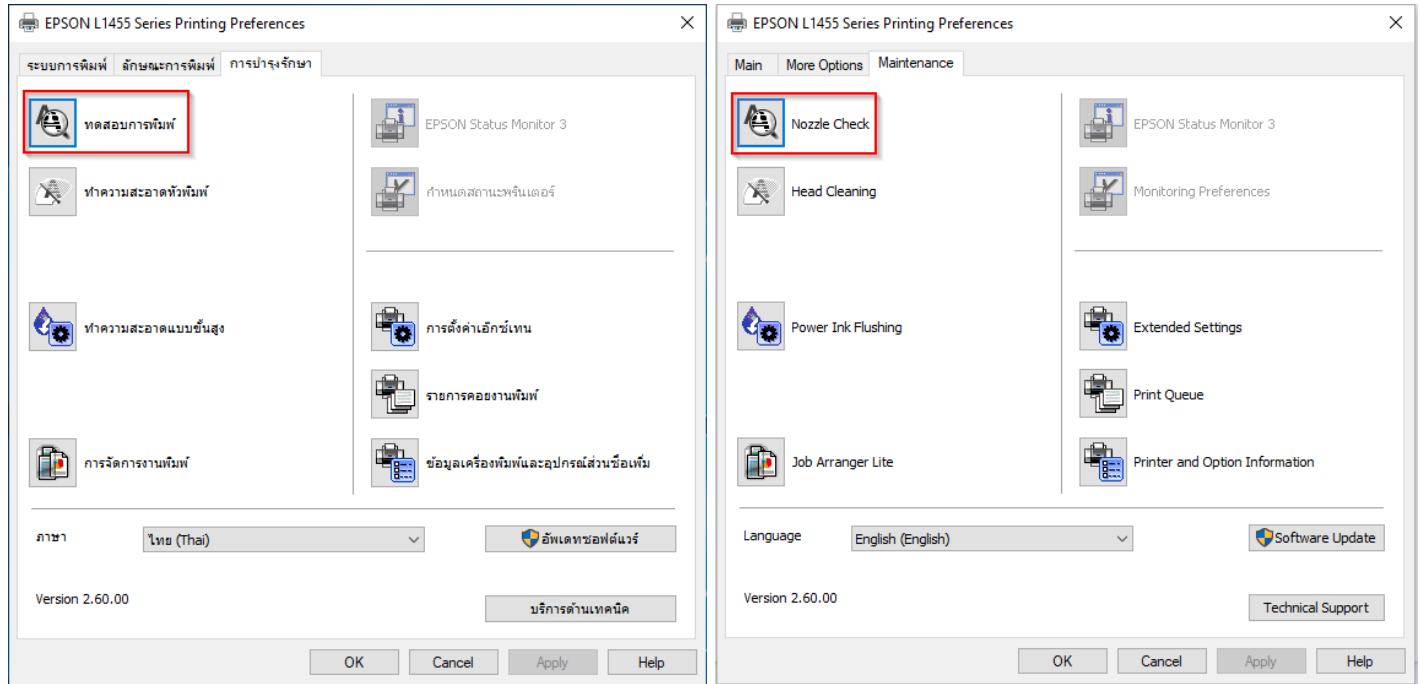


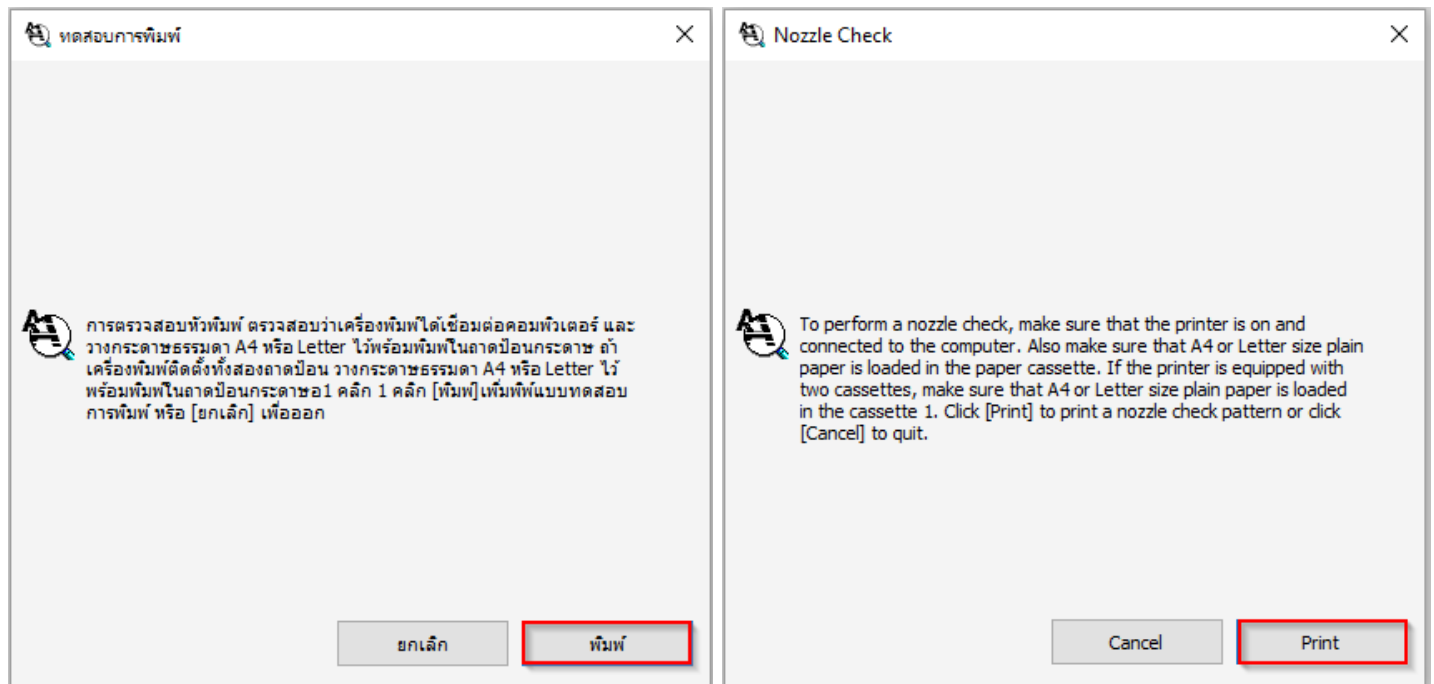
หัวข้อ : วิธีการล้างหัวพิมพ์
 รองรับปรีนเตอร์รุ่น : L1455
 รองรับระบบปฏิบัติการ : Window

1. เข้า **Control panel >> Hardware & Sound >> Devices & Printers**

2. คลิกเลือกหัวข้อ **การบำรุงรักษา [Maintenance]** จากนั้นเลือก **ทดสอบการพิมพ์ [Nozzle Check]**



3. คลิก **พิมพ์ [Print]**

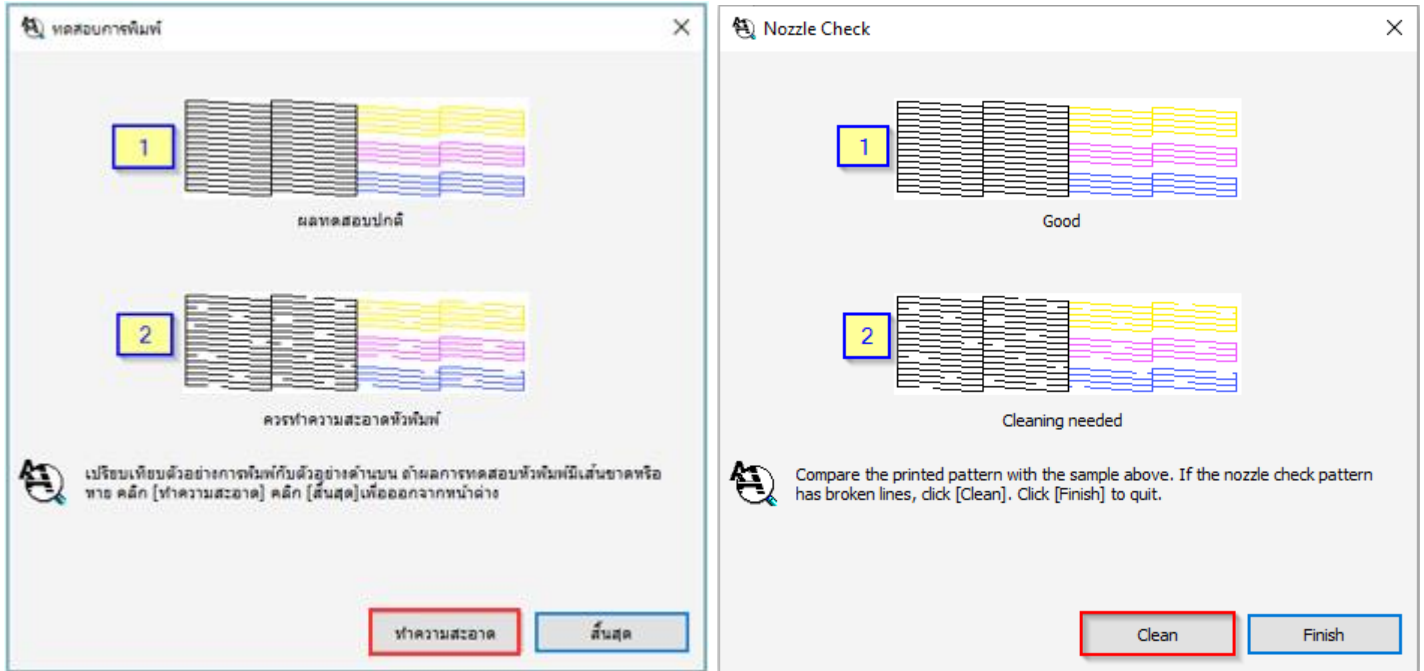


หัวข้อ : วิธีการล้างหัวพิมพ์
 รองรับปรีนเตอร์รุ่น : L1455
 รองรับระบบปฏิบัติการ : Window

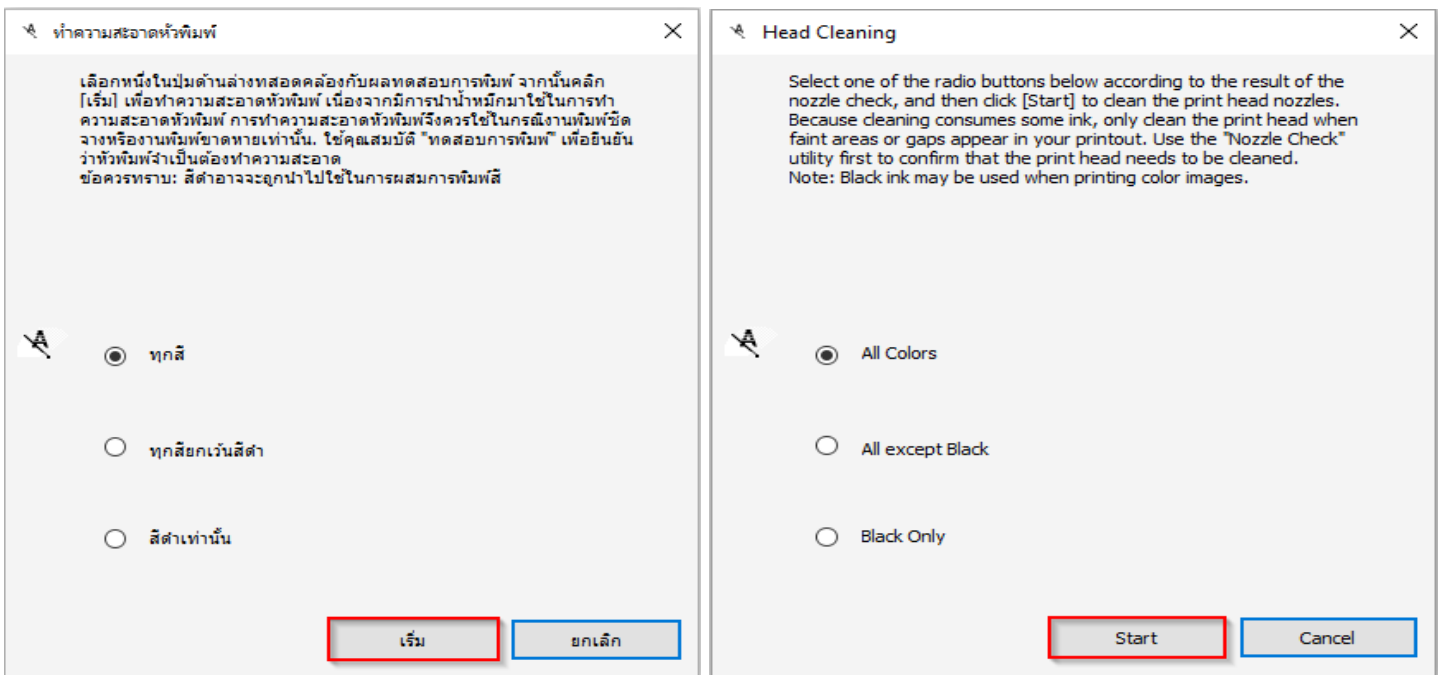
4. เปรียบเทียบผลทดสอบ

ลักษณะที่ 1 คือระบบการพิมพ์ปกติให้เลือกปุ่ม **สิ้นสุด [Finish]**

ลักษณะที่ 2 คือระบบการพิมพ์ผิดปกติให้เลือกปุ่ม **ทำความสะอาด [Clean]** เพื่อทำขั้นตอนต่อไป



5. กรณีผลการทดสอบผิดปกติให้คลิกเลือก **ว่าจะทำความสะอาด ทุกสี [All Colors], ทุกสียกเว้นสีดำ [All except Black] และสีดำเท่านั้น [Black Only]** เพื่อ **เริ่ม [Start]** ระบบทำความสะอาดหัวพิมพ์



หมายเหตุ : หากทำการทำความสะอาดหัวพิมพ์ได้ 3 ครั้งแล้วยังไม่หาย
 แนะนำให้ทำความสะอาดหัวพิมพ์แบบพิเศษหรือขั้นสูงผ่าน **Driver อีกครั้ง**



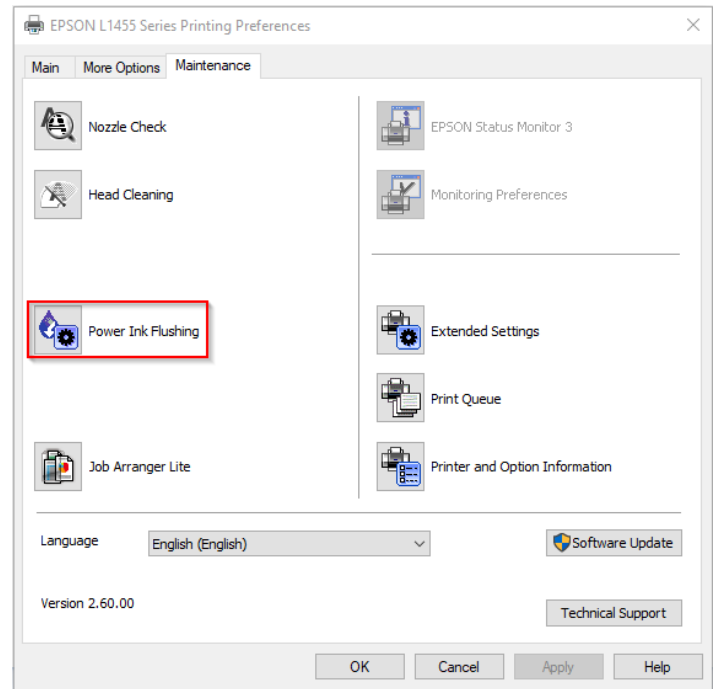
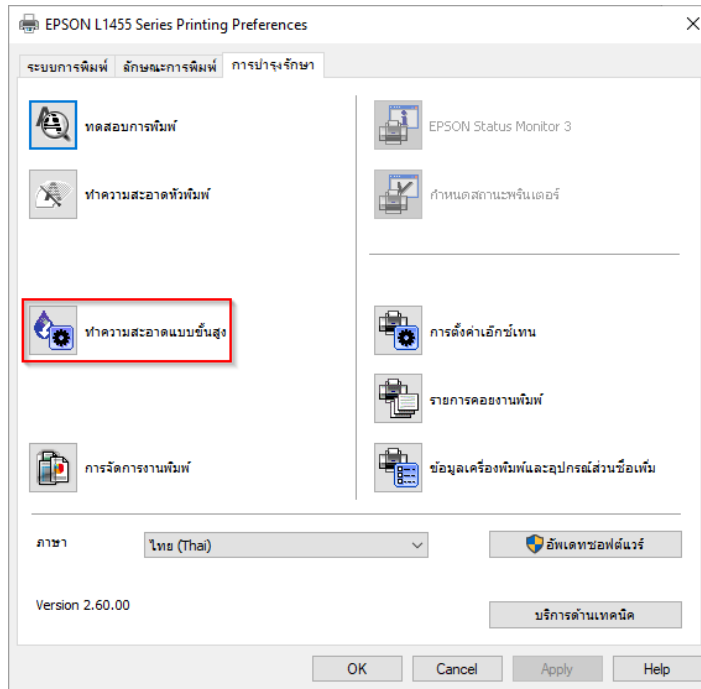
Call Center
0-2685-9899

- สามารถสอบถามข้อมูลเพิ่มเติมทางอีเมลได้ที่ support@eth.epson.co.th
- เวลาทำการ : วันจันทร์ – ศุกร์ เวลา 8.30 – 17.30 น. ยกเว้นวันหยุดนักขัตฤกษ์
- www.epson.co.th

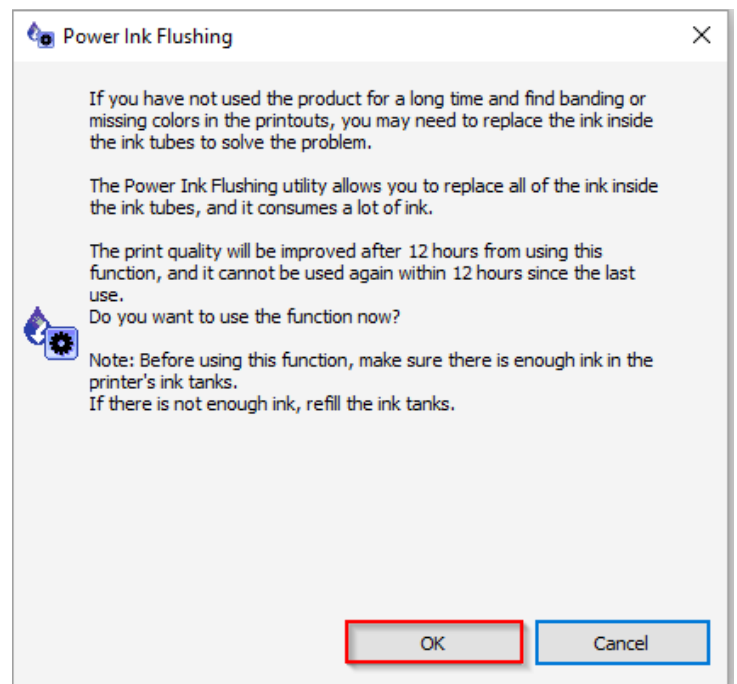
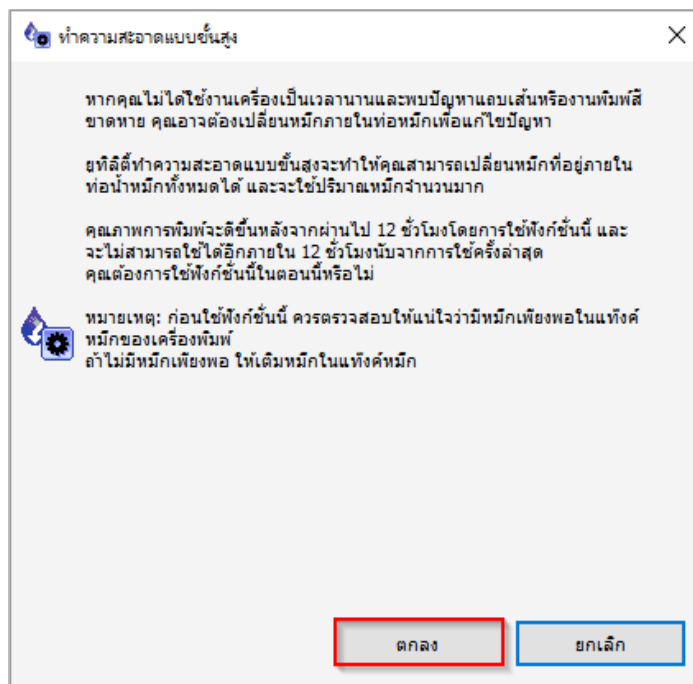
หัวข้อ : วิธีการล้างหัวพิมพ์
 รองรับปรีนเตอร์รุ่น : L1455
 รองรับระบบปฏิบัติการ : Window

วิธีการทำความสะอาดหัวพิมพ์แบบพิเศษหรือขั้นสูงผ่าน Driver

1. คลิกเลือกเมนู [การบำรุงรักษา] – [Maintenance] แล้ว คลิกเลือก [การล้างหมึก] - [Power Cleaning]

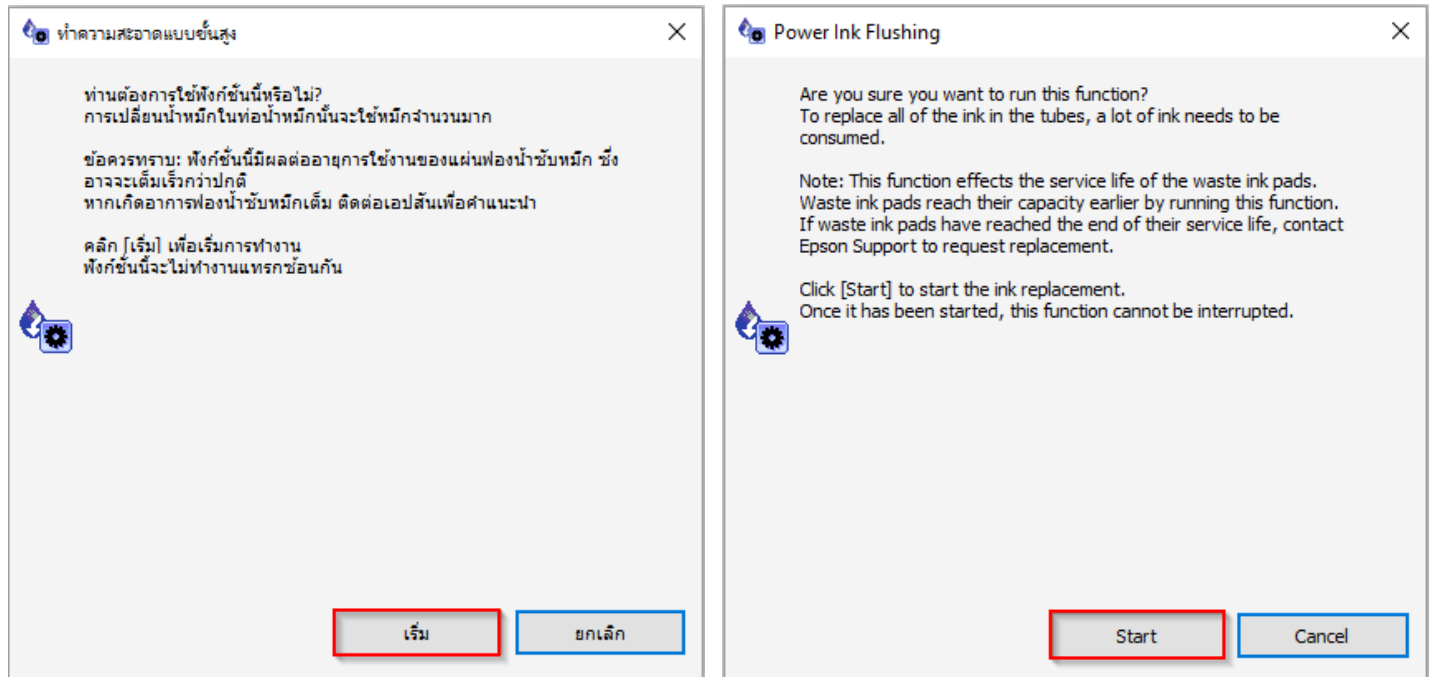


2. คลิกที่ [ถัดไป] – [Next]



หัวข้อ : วิธีการล้างหัวพิมพ์
 รองรับปรีนเตอร์รุ่น : L1455
 รองรับระบบปฏิบัติการ : Window

3. คลิกที่ [เริ่ม] – [Start]



หลังจากนั้น ให้พิมพ์แบบทดสอบการพิมพ์ (Nozzle Check) อีกครั้ง

ข้อควรระวัง : ห้ามทำความสะอาดหัวพิมพ์แบบขั้นสูง (Power Cleaning) เกิน 2 ครั้ง

ถ้าเป็นรุ่น L1455 ลูกค้าสามารถซื้อกล่องบำรุงรักษา จากร้านตัวแทนมาเปลี่ยนได้

สามารถดูวิธีการเปลี่ยนกล่องบำรุงรักษา (Maintenance Box) รุ่น L1455 ตาม Web link ด้านล่าง

http://www.zxdrive.com/files/Epson/troubleshooting/inktank/tbs_inktank_0296.pdf