

หัวข้อ : วิธีการติดตั้งไดรเวอร์แบบ USB
 รองรับปริ้นเตอร์รุ่น : L5190
 ระบบปฏิบัติการ : Windows XP, 7, 8, 8.1, 10

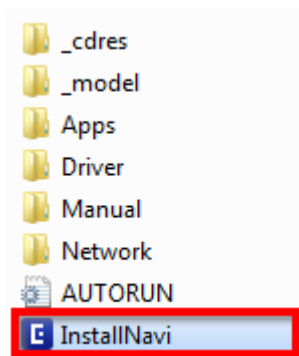
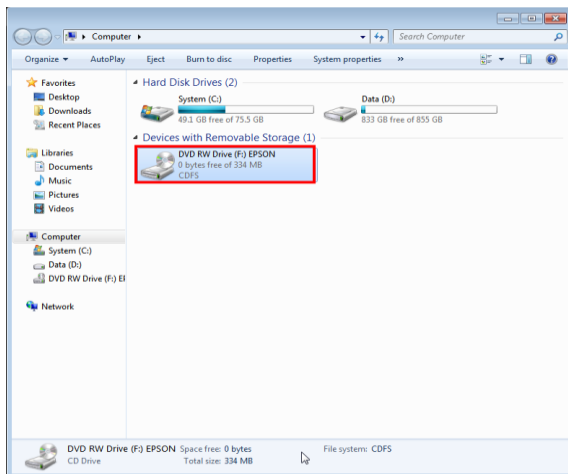


คำเตือน : ห้ามต่อสาย USB จนกว่าจะได้รับคำแนะนำให้เชื่อมต่อในขั้นตอนการติดตั้งไดรเวอร์

1. ใส่แผ่นไดรเวอร์



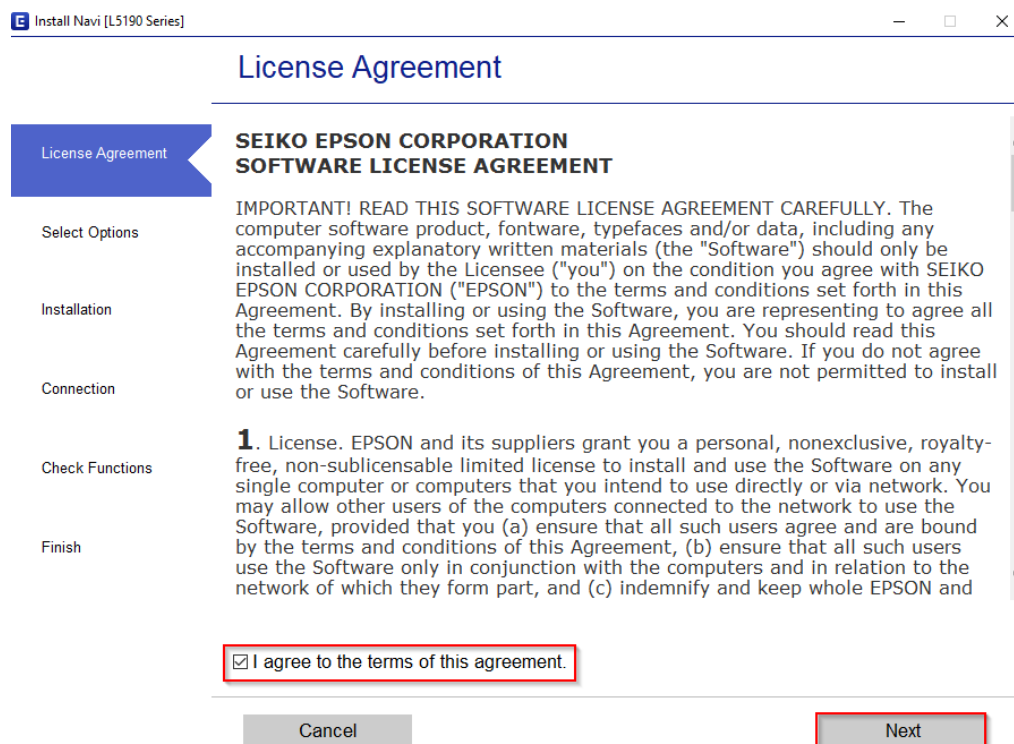
2. ดับเบิลคลิกไดรฟ์ซีดี Epson เพื่อเริ่มการติดตั้ง หรือ คลิกขวาที่ไดรฟ์ซีดี Epson เลือก Open และดับเบิลคลิกเลือก **InstallNavi**



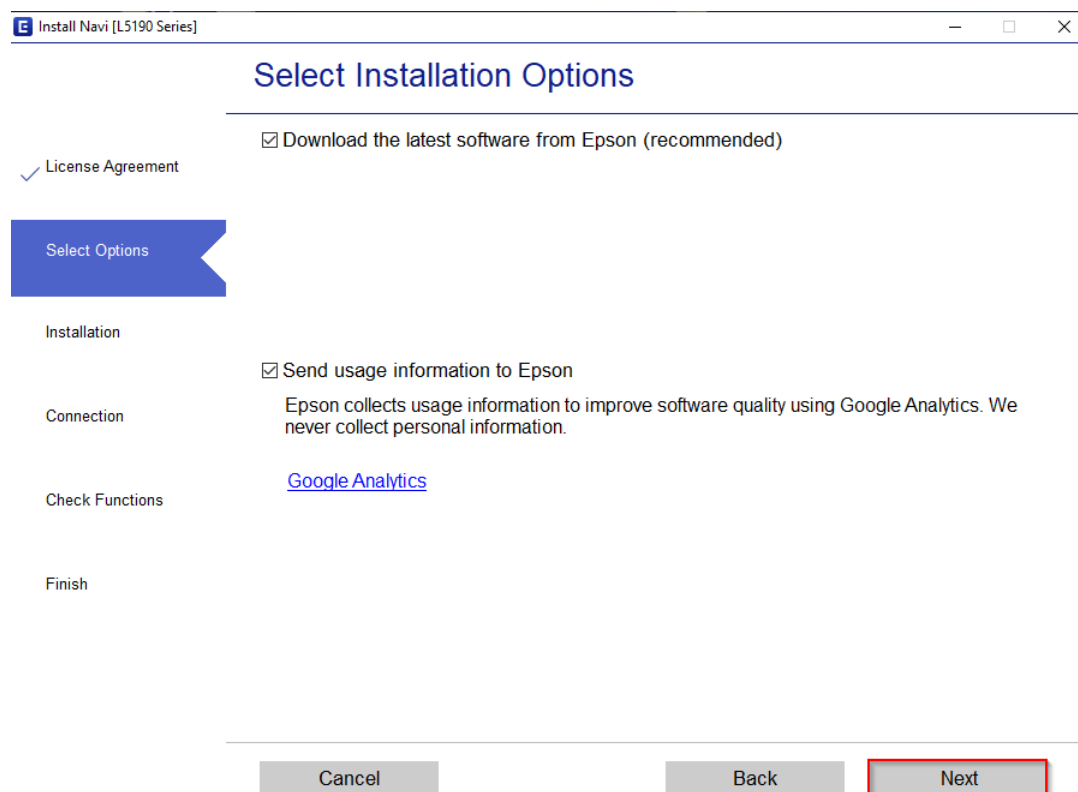
- สอบถามข้อมูลการใช้งานผลิตภัณฑ์และบริการ โทร.0-2685-9899
- เวลาทำการ : วันจันทร์ – ศุกร์ เวลา 8.30 – 17.30 น.ยกเว้นวันหยุดนักขัตฤกษ์
- www.epson.co.th

หัวข้อ : วิธีการติดตั้งไดรเวอร์แบบ USB
 รองรับปริ๊นเตอร์รุ่น : L5190
 ระบบปฏิบัติการ : Windows XP, 7, 8, 8.1, 10

3.คลิก **I agree to the terms of this agreement.** และ คลิก **Next**



4.คลิก **Next**

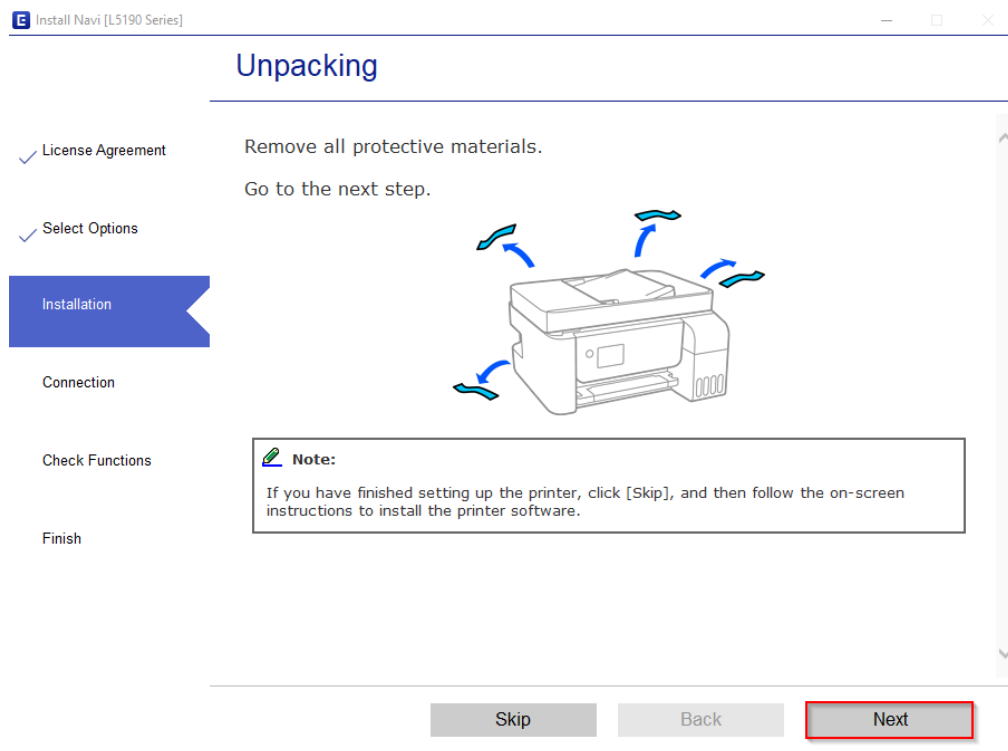


- สอบถามข้อมูลการใช้งานผลิตภัณฑ์และบริการ โทร.0-2685-9899
- เวลาทำการ : วันจันทร์ – ศุกร์ เวลา 8.30 – 17.30 น.ยกเว้นวันหยุดนักขัตฤกษ์
- www.epson.co.th

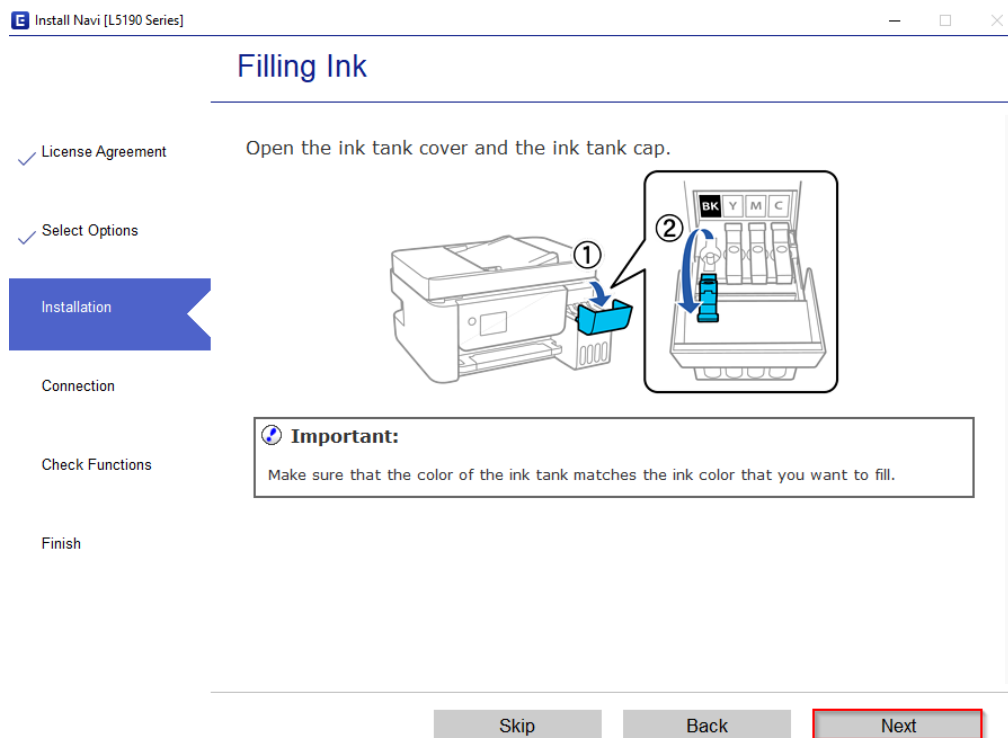
หัวข้อ
รองรับปริ๊นเตอร์รุ่น
ระบบปฏิบัติการ

: วิธีการติดตั้งไดรเวอร์แบบ USB
: L5190
: Windows XP, 7, 8, 8.1, 10

5.คลิก Next



6.คลิก Next




- สอบถามข้อมูลการใช้งานผลิตภัณฑ์และบริการ โทร.0-2685-9899
- เวลาทำการ : วันจันทร์ – ศุกร์ เวลา 8.30 – 17.30 น.ยกเว้นวันหยุดนักขัตฤกษ์
- www.epson.co.th

หัวข้อ
รองรับปริ๊นเตอร์รุ่น
ระบบปฏิบัติการ

: วิธีการติดตั้งไดรเวอร์แบบ USB
: L5190
: Windows XP, 7, 8, 8.1, 10

7.คลิก Next

Install Navi [L5190 Series]

Filling Ink

✓ License Agreement

✓ Select Options

Installation

Connection

Check Functions

Finish

Remove the ink bottle from the package, and then while holding the ink bottle upright, turn the cap slowly to remove it.

Important:

- Use the ink bottles that came with your printer.
- Epson cannot guarantee the quality or reliability of non-genuine ink. The use of non-genuine ink may cause damage that is not covered by Epson's warranties.
- Do not shake ink bottles with too much force or subject them to strong impacts as this can cause leakage.
- Do not touch the top of the ink bottle after removing the cap; otherwise you

Skip Back **Next**

8.คลิก Next

Install Navi [L5190 Series]

Filling Ink

✓ License Agreement

✓ Select Options

Installation

Connection

Check Functions

Finish

Position the top of the ink bottle along the slot in front of the filling port, and then stand the bottle slowly to insert it into the filling port.

Important:

Do not allow the top of the ink bottle to hit against any objects after removing its cap; otherwise ink may spill.

Skip Back **Next**

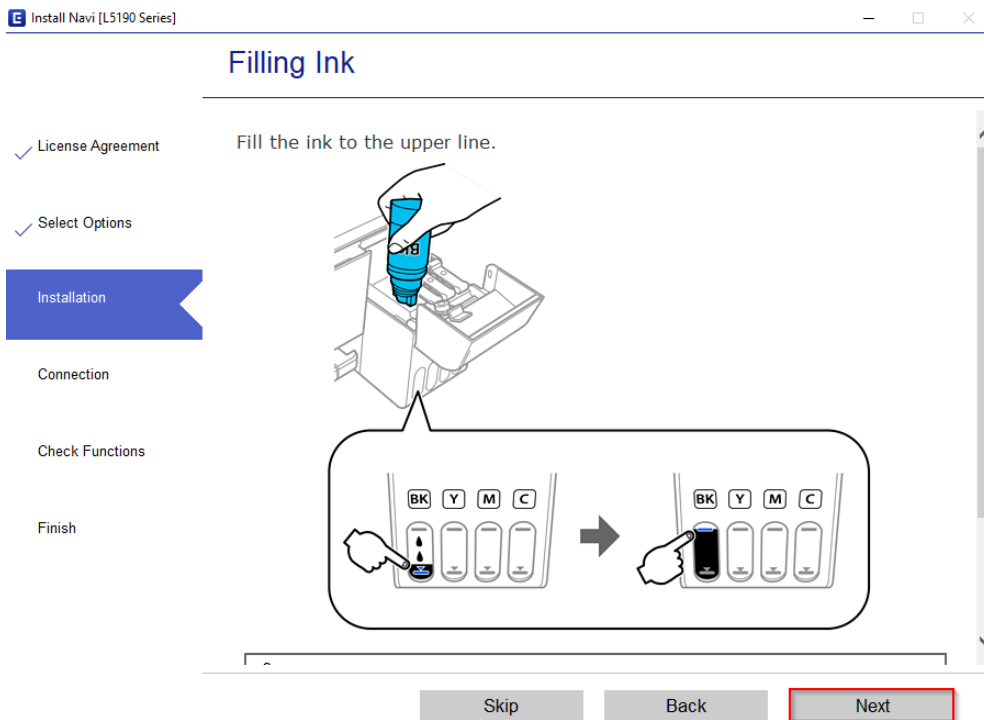


- สอบถามข้อมูลการใช้งานผลิตภัณฑ์และบริการ โทร.0-2685-9899
- เวลาทำการ : วันจันทร์ – ศุกร์ เวลา 8.30 – 17.30 น.ยกเว้นวันหยุดนักขัตฤกษ์
- www.epson.co.th

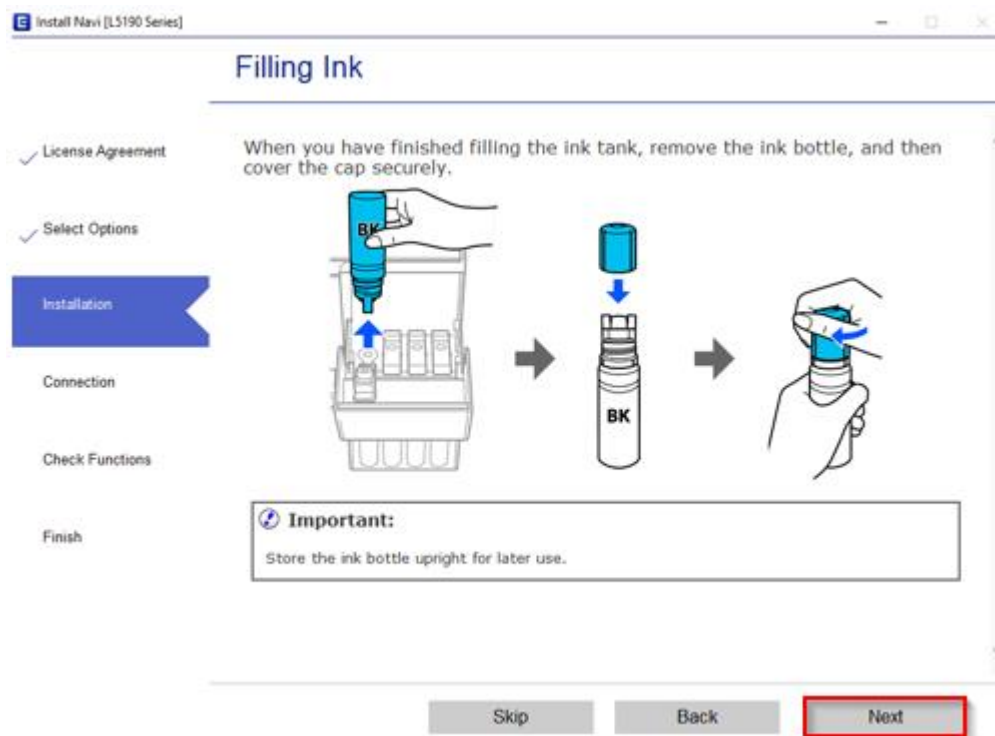
หัวข้อ
 รองรับปริ้นเตอร์รุ่น
 ระบบปฏิบัติการ

: วิธีการติดตั้งไดรเวอร์แบบ USB
 : L5190
 : Windows XP, 7, 8, 8.1, 10

9.คลิก Next



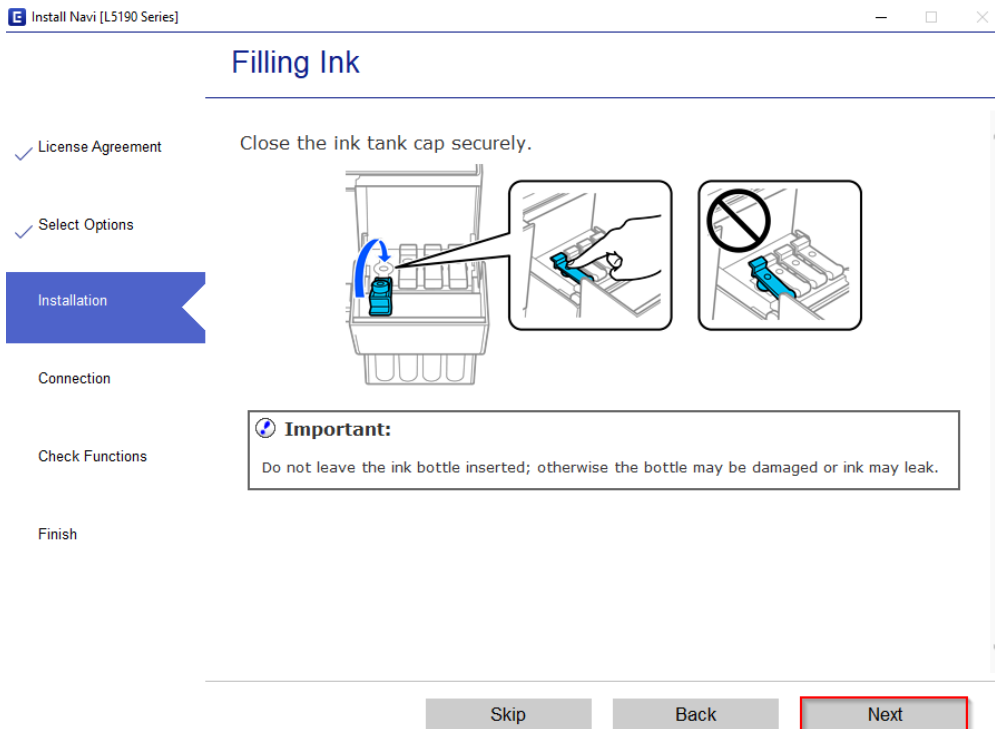
10.คลิก Next



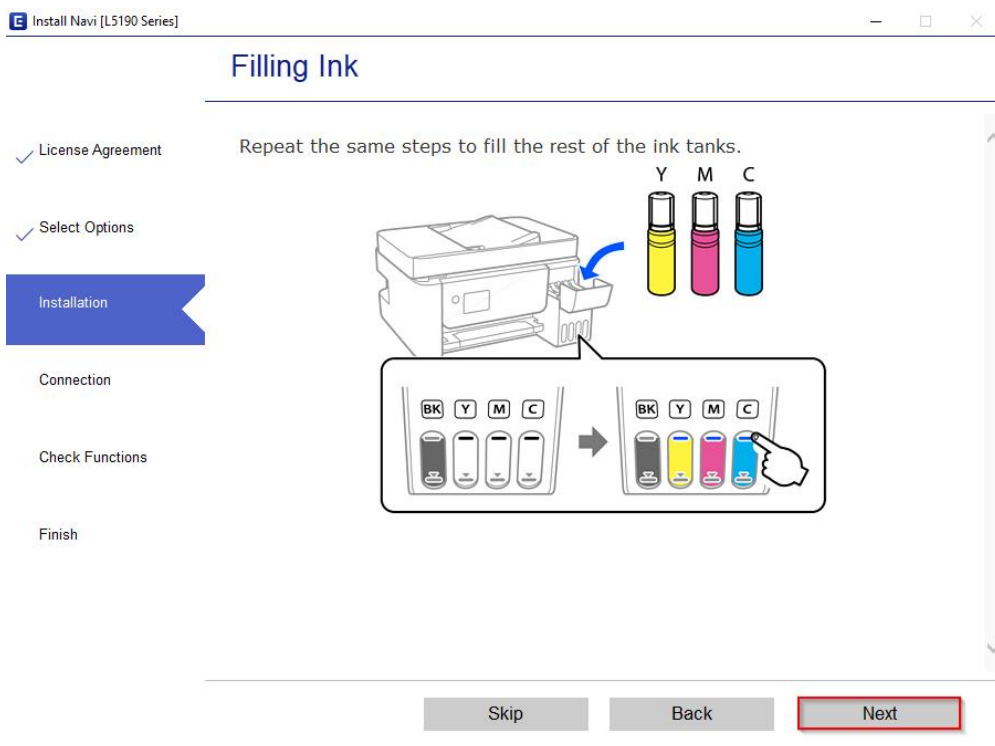
หัวข้อ
 รองรับปริ้นเตอร์รุ่น
 ระบบปฏิบัติการ

: วิธีการติดตั้งไดรเวอร์แบบ USB
 : L5190
 : Windows XP, 7, 8, 8.1, 10

11.คลิก Next



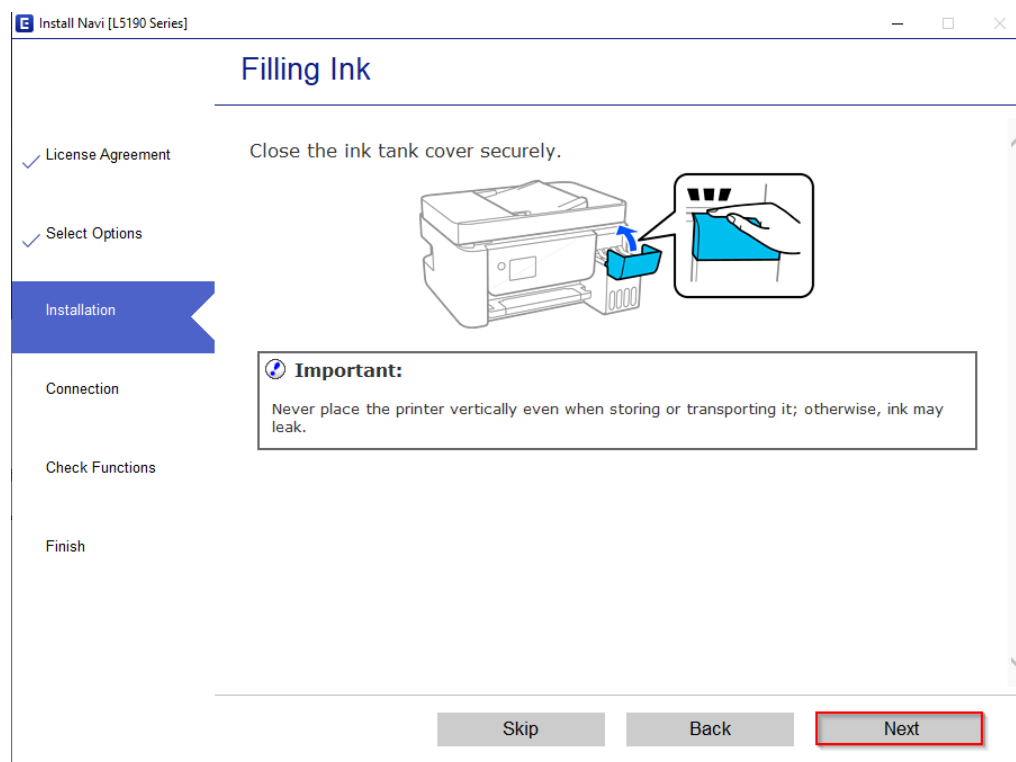
12.คลิก Next



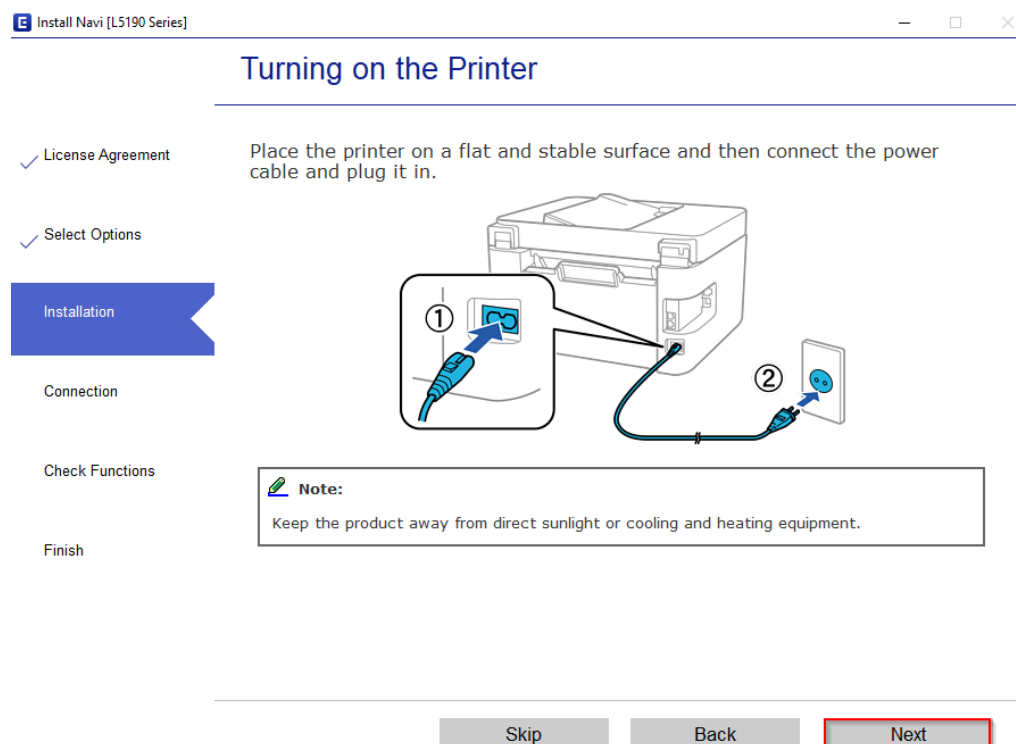
หัวข้อ
รองรับปริ๊นเตอร์รุ่น
ระบบปฏิบัติการ

: วิธีการติดตั้งไดรเวอร์แบบ USB
: L5190
: Windows XP, 7, 8, 8.1, 10

13.คลิก Next



14.คลิก Next



- สอบถามข้อมูลการใช้งานผลิตภัณฑ์และบริการ โทร.0-2685-9899
- เวลาทำการ : วันจันทร์ – ศุกร์ เวลา 8.30 – 17.30 น.ยกเว้นวันหยุดนักขัตฤกษ์
- www.epson.co.th

หัวข้อ
รองรับปริ๊นเตอร์รุ่น
ระบบปฏิบัติการ

: วิธีการติดตั้งไดรเวอร์แบบ USB
: L5190
: Windows XP, 7, 8, 8.1, 10

15.คลิก Next

Install Navi [L5190 Series]

Turning on the Printer

✓ License Agreement

✓ Select Options

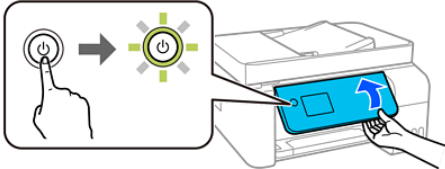
Installation

Connection

Check Functions

Finish

Hold down the power button until the light turns on, and then raise the control panel.



Skip Back **Next**

16.คลิก Next

Install Navi [L5190 Series]

Selecting a Language, Country and Time

✓ License Agreement

✓ Select Options

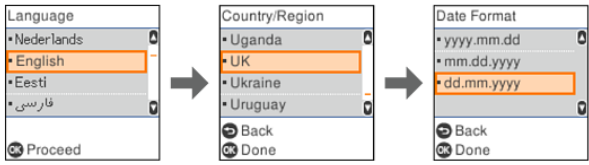
Installation

Connection

Check Functions

Finish

Select your language, country/region, and make the date and time settings using the ▼, ▲, and OK button.



Skip Back **Next**

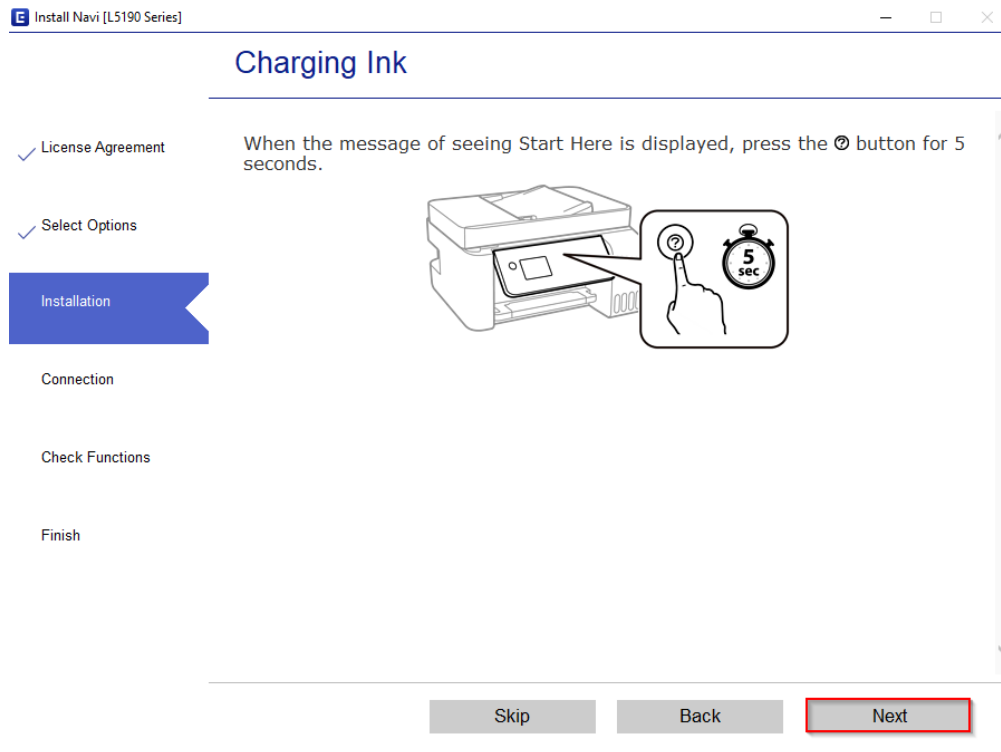


- สอบถามข้อมูลการใช้งานผลิตภัณฑ์และบริการ โทร.0-2685-9899
- เวลาทำการ : วันจันทร์ – ศุกร์ เวลา 8.30 – 17.30 น.ยกเว้นวันหยุดนักขัตฤกษ์
- www.epson.co.th

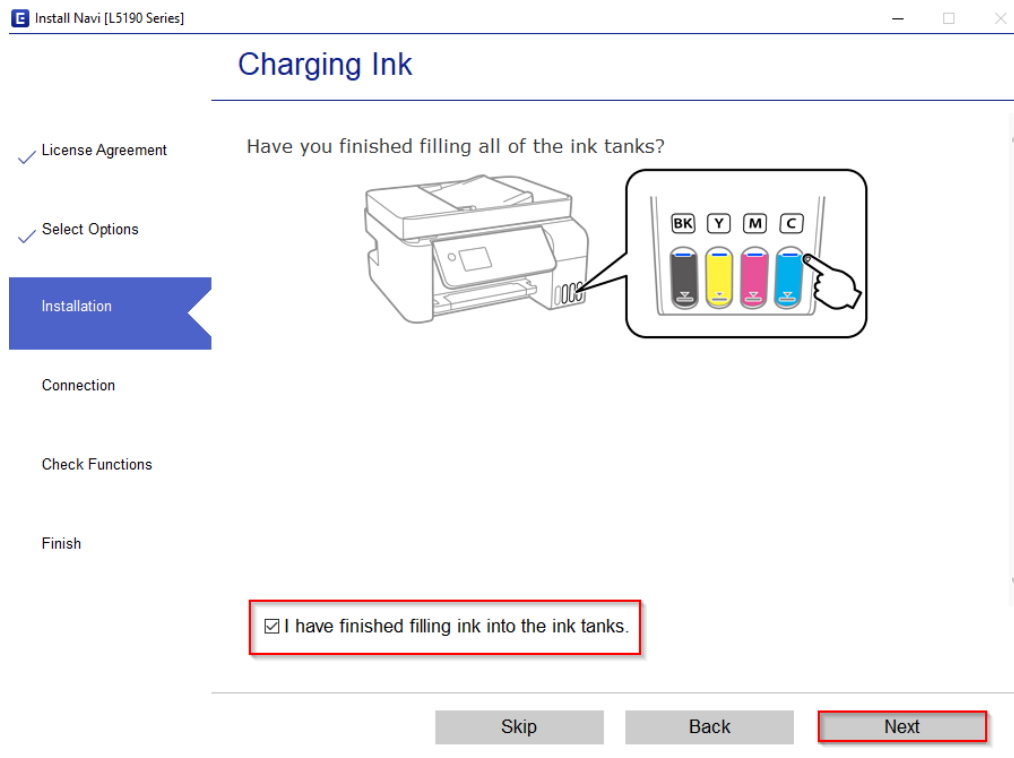
หัวข้อ
รองรับปริ้นเตอร์รุ่น
ระบบปฏิบัติการ

: วิธีการติดตั้งไดรเวอร์แบบ USB
: L5190
: Windows XP, 7, 8, 8.1, 10

17.คลิก **Next**



18.คลิก **I have finished filling ink into the ink tanks.** และคลิก **Next**

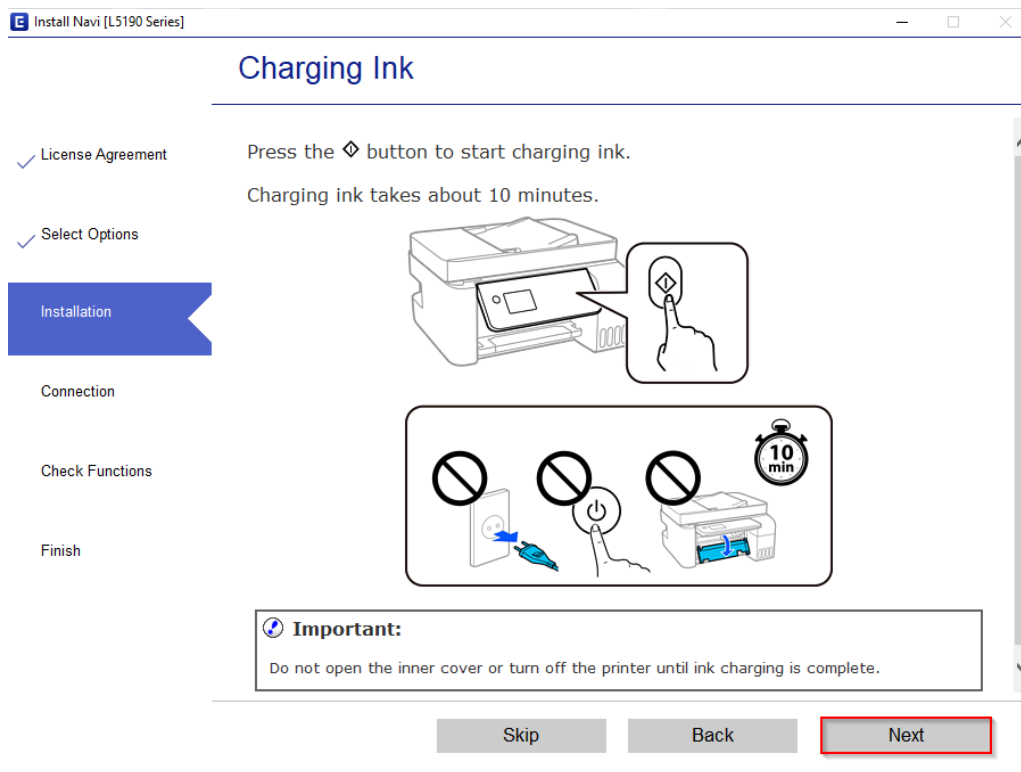


- สอบถามข้อมูลการใช้งานผลิตภัณฑ์และบริการ โทร.0-2685-9899
- เวลาทำการ : วันจันทร์ – ศุกร์ เวลา 8.30 – 17.30 น.ยกเว้นวันหยุดนักขัตฤกษ์
- www.epson.co.th

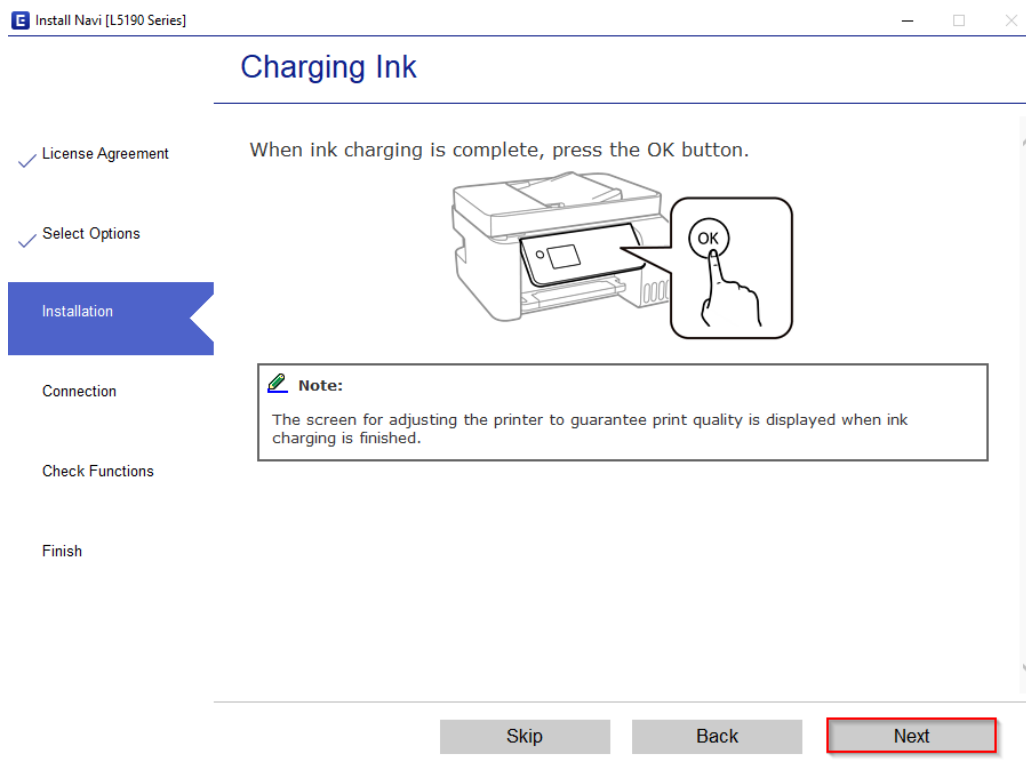
หัวข้อ
 รองรับปริ้นเตอร์รุ่น
 ระบบปฏิบัติการ

: วิธีการติดตั้งไดรเวอร์แบบ USB
 : L5190
 : Windows XP, 7, 8, 8.1, 10

19.คลิก Next



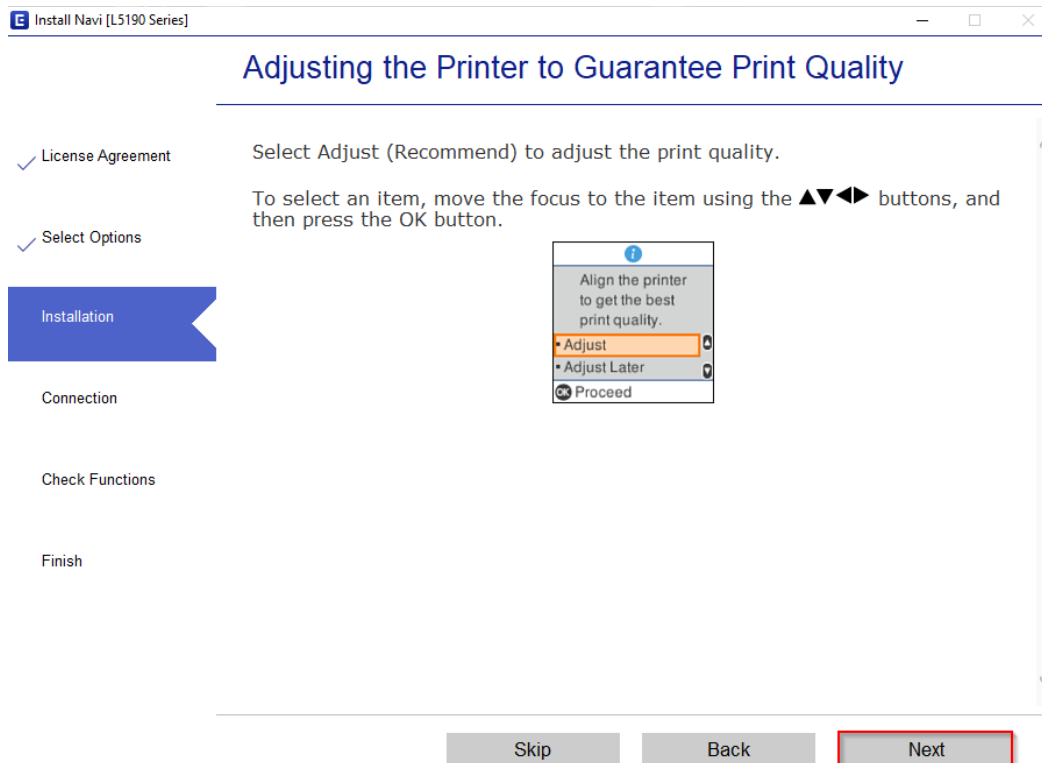
20.คลิก Next



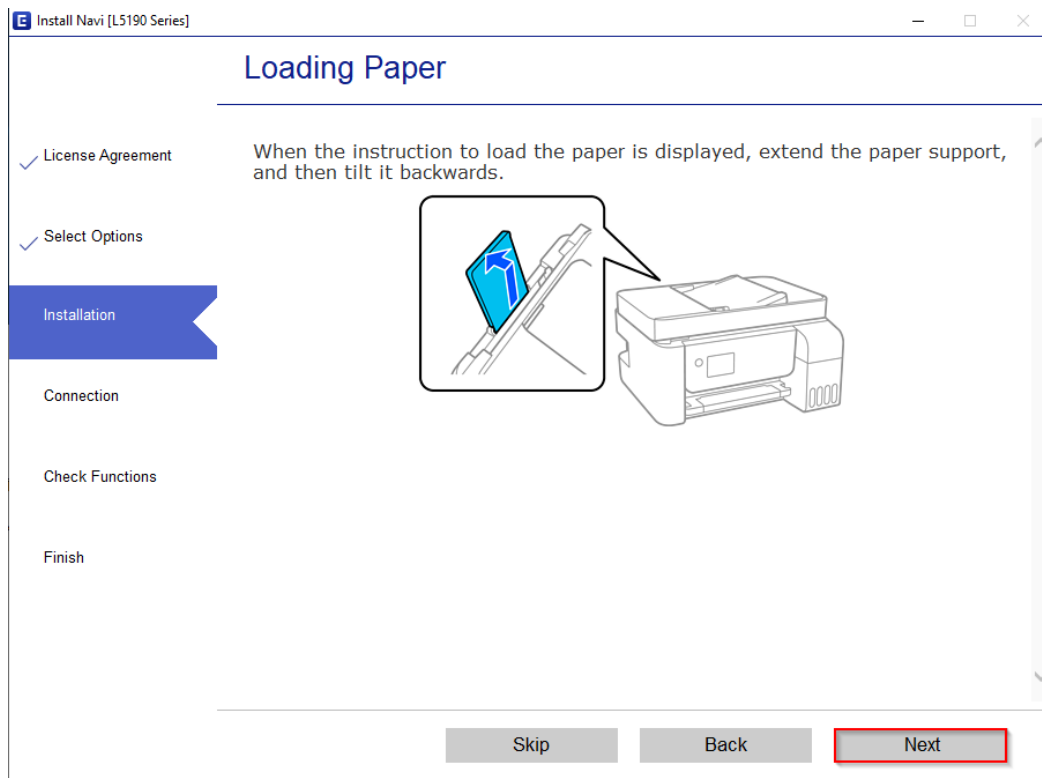
หัวข้อ
 รองรับปริ้นเตอร์รุ่น
 ระบบปฏิบัติการ

: วิธีการติดตั้งไดรเวอร์แบบ USB
 : L5190
 : Windows XP, 7, 8, 8.1, 10

21.คลิก Next



22.คลิก Next

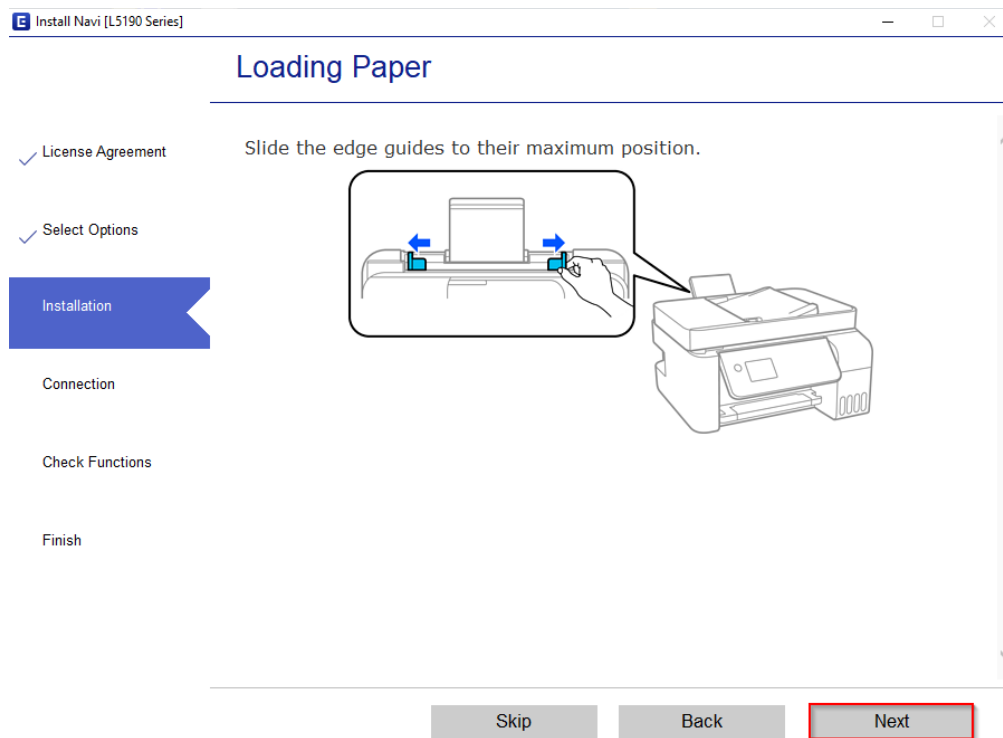


- สอบถามข้อมูลการใช้งานผลิตภัณฑ์และบริการ โทร.0-2685-9899
- เวลาทำการ : วันจันทร์ – ศุกร์ เวลา 8.30 – 17.30 น.ยกเว้นวันหยุดนักขัตฤกษ์
- www.epson.co.th

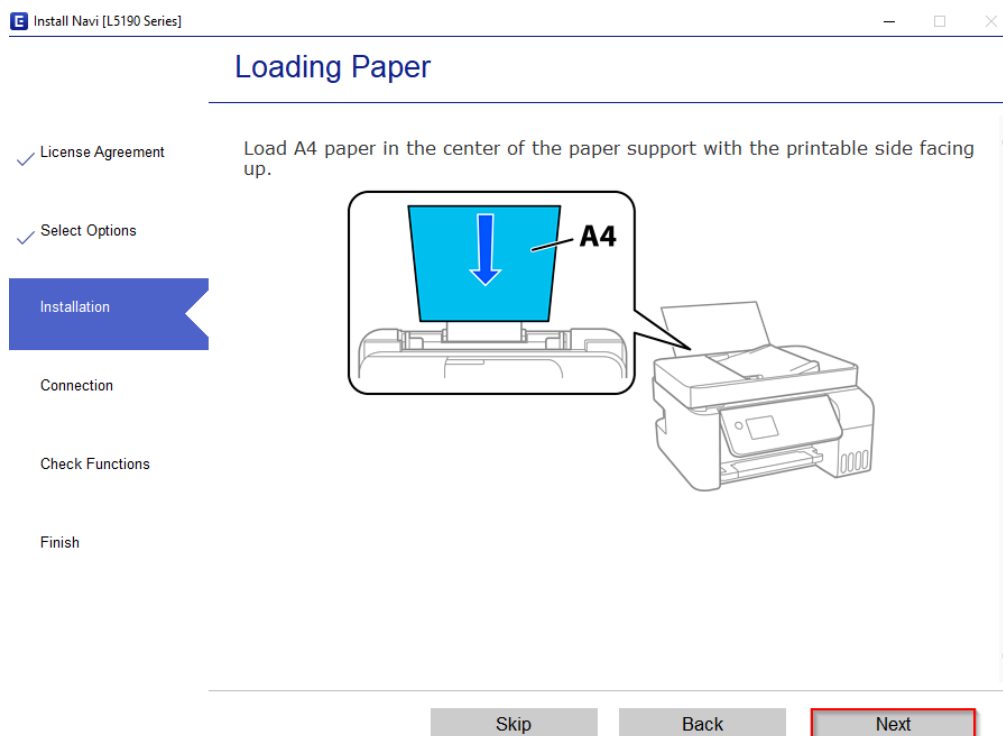
หัวข้อ
 รองรับปริ้นเตอร์รุ่น
 ระบบปฏิบัติการ

: วิธีการติดตั้งไดรเวอร์แบบ USB
 : L5190
 : Windows XP, 7, 8, 8.1, 10

23.คลิก Next



24.คลิก Next

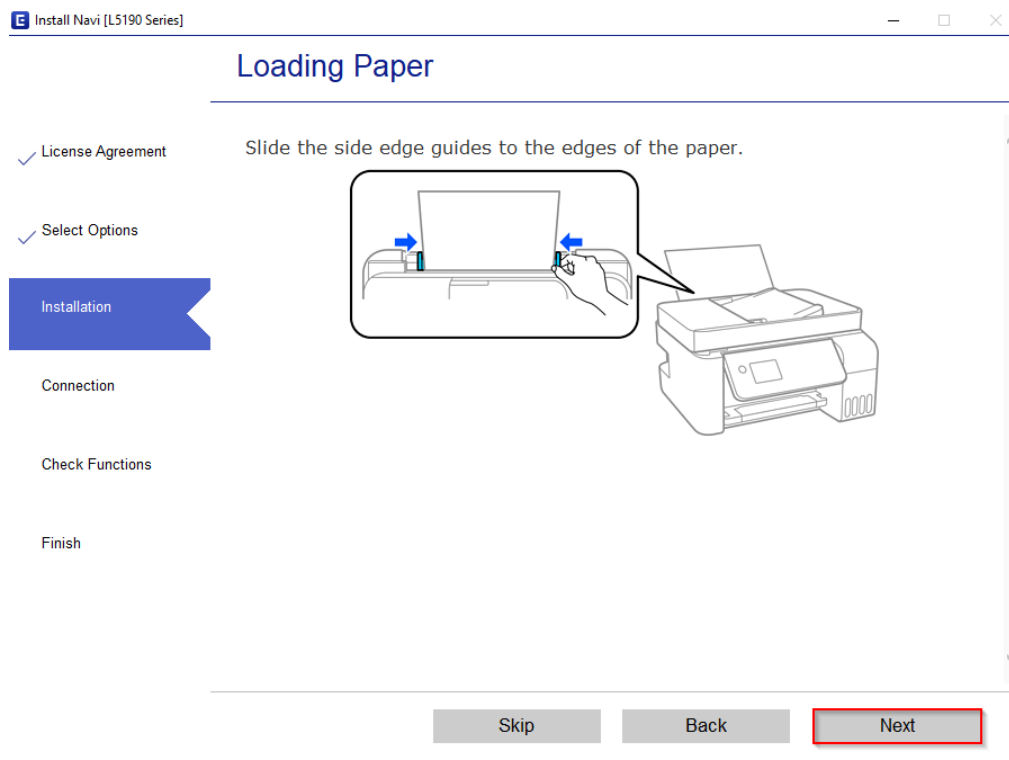


- สอบถามข้อมูลการใช้งานผลิตภัณฑ์และบริการ โทร.0-2685-9899
- เวลาทำการ : วันจันทร์ – ศุกร์ เวลา 8.30 – 17.30 น.ยกเว้นวันหยุดนักขัตฤกษ์
- www.epson.co.th

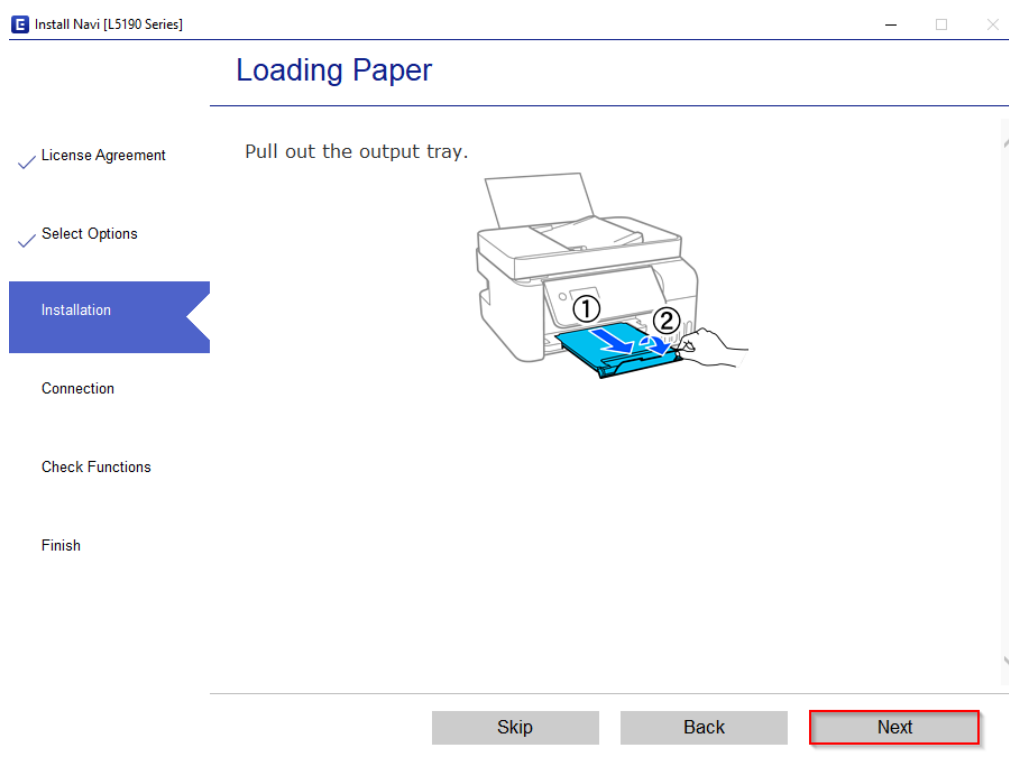
หัวข้อ
 รองรับปริ้นเตอร์รุ่น
 ระบบปฏิบัติการ

: วิธีการติดตั้งไดรเวอร์แบบ USB
 : L5190
 : Windows XP, 7, 8, 8.1, 10

25.คลิก Next



26.คลิก Next

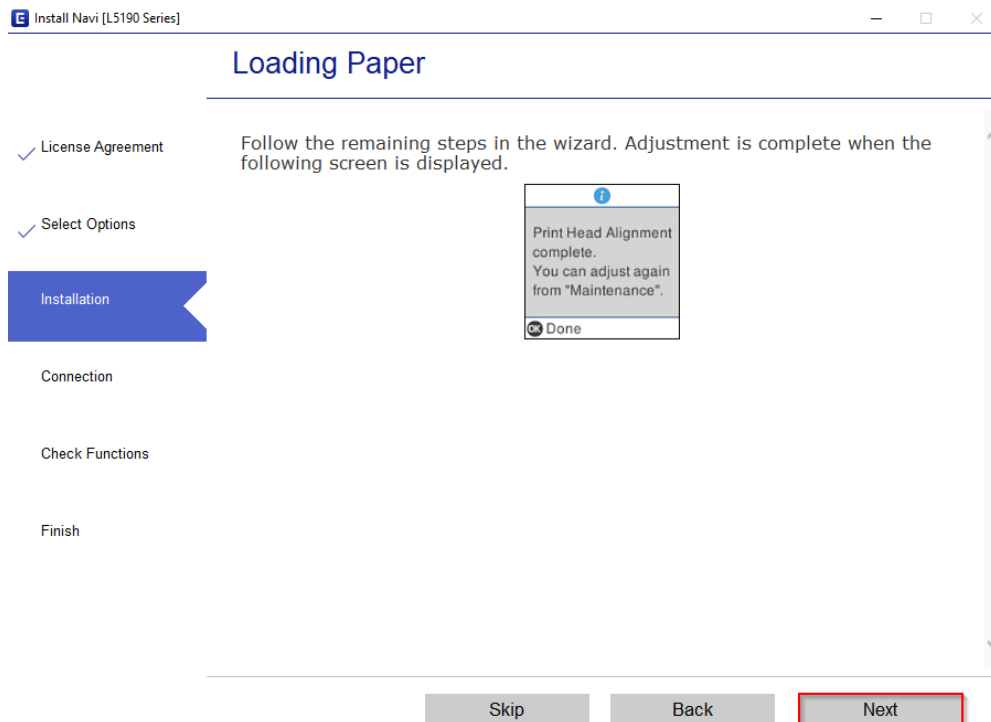


- สอบถามข้อมูลการใช้งานผลิตภัณฑ์และบริการ โทร.0-2685-9899
- เวลาทำการ : วันจันทร์ – ศุกร์ เวลา 8.30 – 17.30 น.ยกเว้นวันหยุดนักขัตฤกษ์
- www.epson.co.th

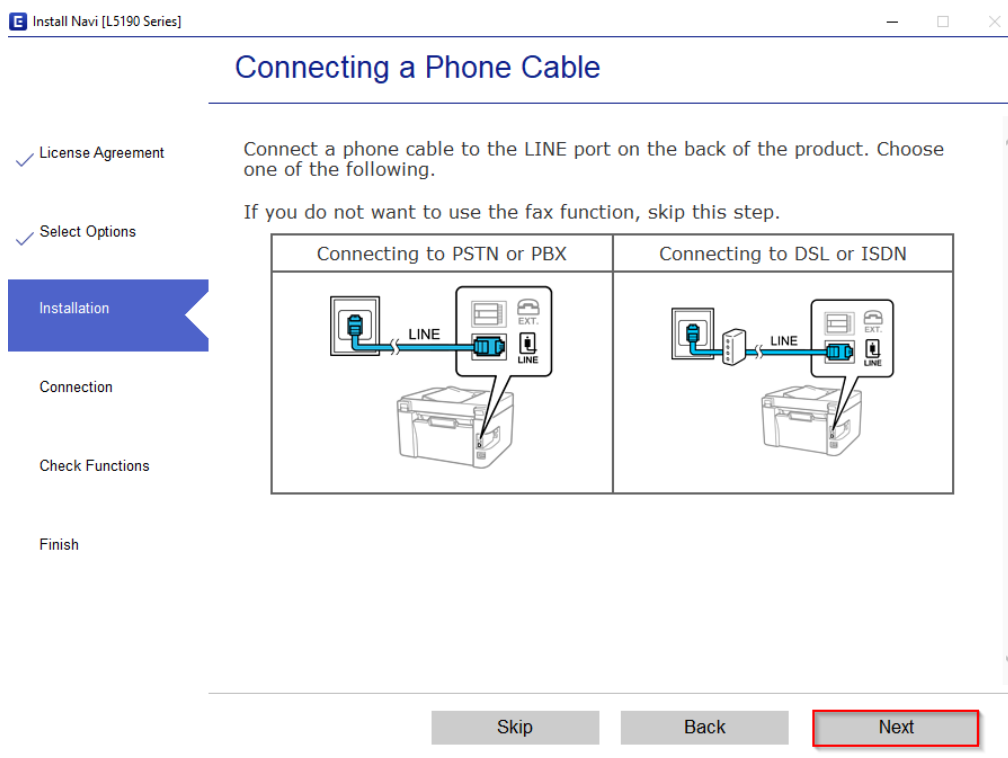
หัวข้อ
 รองรับปริ้นเตอร์รุ่น
 ระบบปฏิบัติการ

: วิธีการติดตั้งไดรเวอร์แบบ USB
 : L5190
 : Windows XP, 7, 8, 8.1, 10

27.คลิก Next



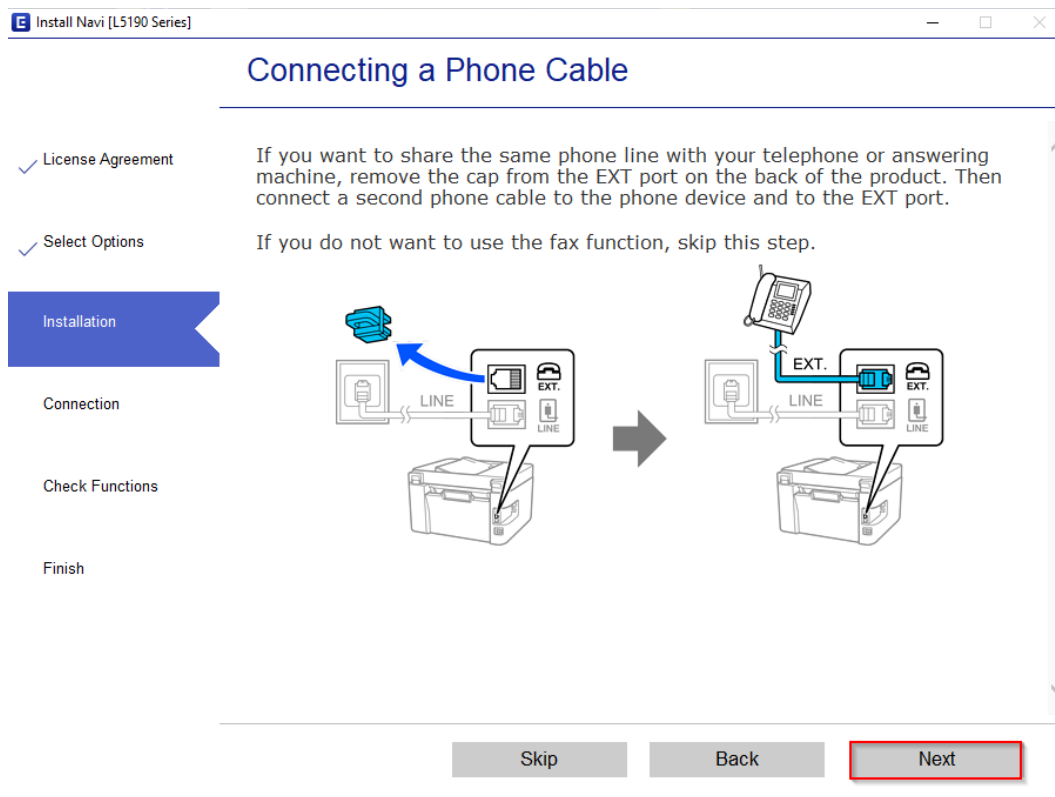
28.คลิก Next



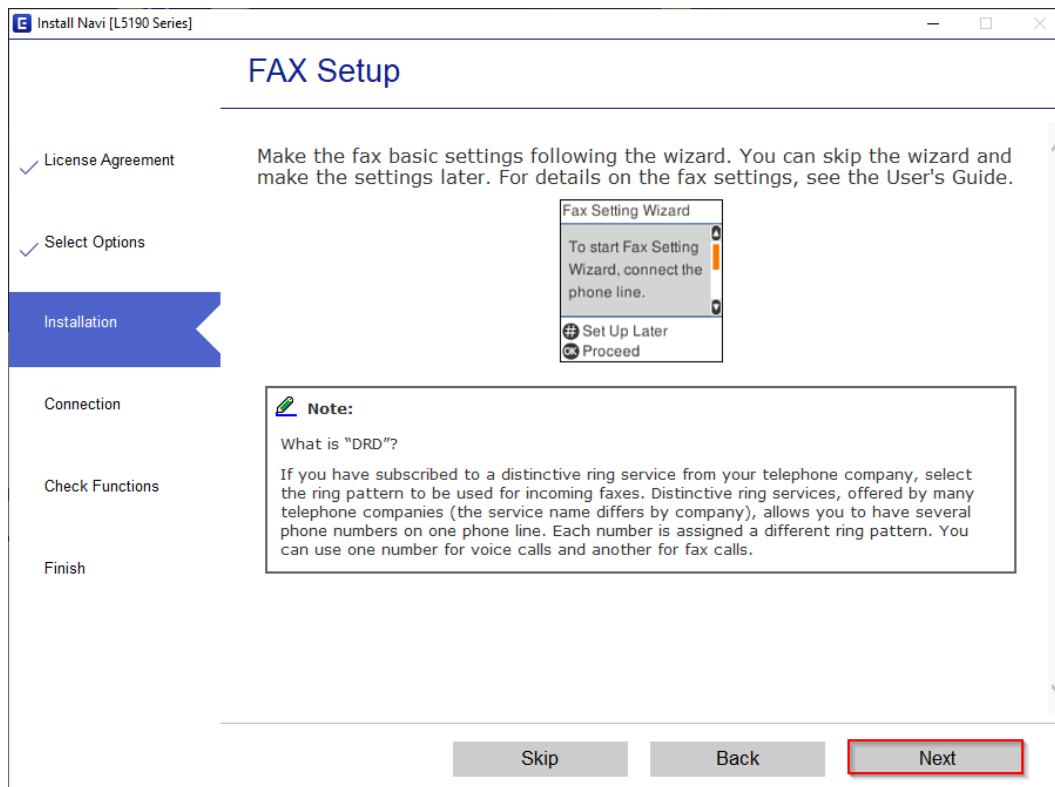
- สอบถามข้อมูลการใช้งานผลิตภัณฑ์และบริการ โทร.0-2685-9899
- เวลาทำการ : วันจันทร์ – ศุกร์ เวลา 8.30 – 17.30 น.ยกเว้นวันหยุดนักขัตฤกษ์
- www.epson.co.th

หัวข้อ : วิธีการติดตั้งไดรเวอร์แบบ USB
 รองรับปริ้นเตอร์รุ่น : L5190
 ระบบปฏิบัติการ : Windows XP, 7, 8, 8.1, 10

29.คลิก Next



30.คลิก Next



- สอบถามข้อมูลการใช้งานผลิตภัณฑ์และบริการ โทร.0-2685-9899
- เวลาทำการ : วันจันทร์ – ศุกร์ เวลา 8.30 – 17.30 น.ยกเว้นวันหยุดนักขัตฤกษ์
- www.epson.co.th

หัวข้อ
 รองรับปริ้นเตอร์รุ่น
 ระบบปฏิบัติการ

: วิธีการติดตั้งไดรเวอร์แบบ USB
 : L5190
 : Windows XP, 7, 8, 8.1, 10

31.คลิก Next

Install Navi [L5190 Series]

Refilling Ink

✓ License Agreement

✓ Select Options

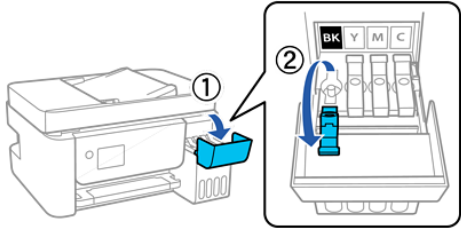
Installation

Connection

Check Functions

Finish

Open the ink tank cover and the ink tank cap.



Important:
 Make sure that the color of the ink tank matches the ink color that you want to refill.

Skip Back Next

32.คลิก Next

Install Navi [L5190 Series]

Refilling Ink

✓ License Agreement

✓ Select Options

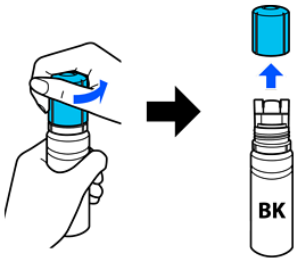
Installation

Connection

Check Functions

Finish

While holding the ink bottle upright, turn the cap slowly to remove it.



Important:

- Do not shake ink bottles with too much force or subject them to strong impacts as this can cause leakage.
- Do not touch the top of the ink bottle after removing the cap; otherwise you may be smeared with ink.

Skip Back Next

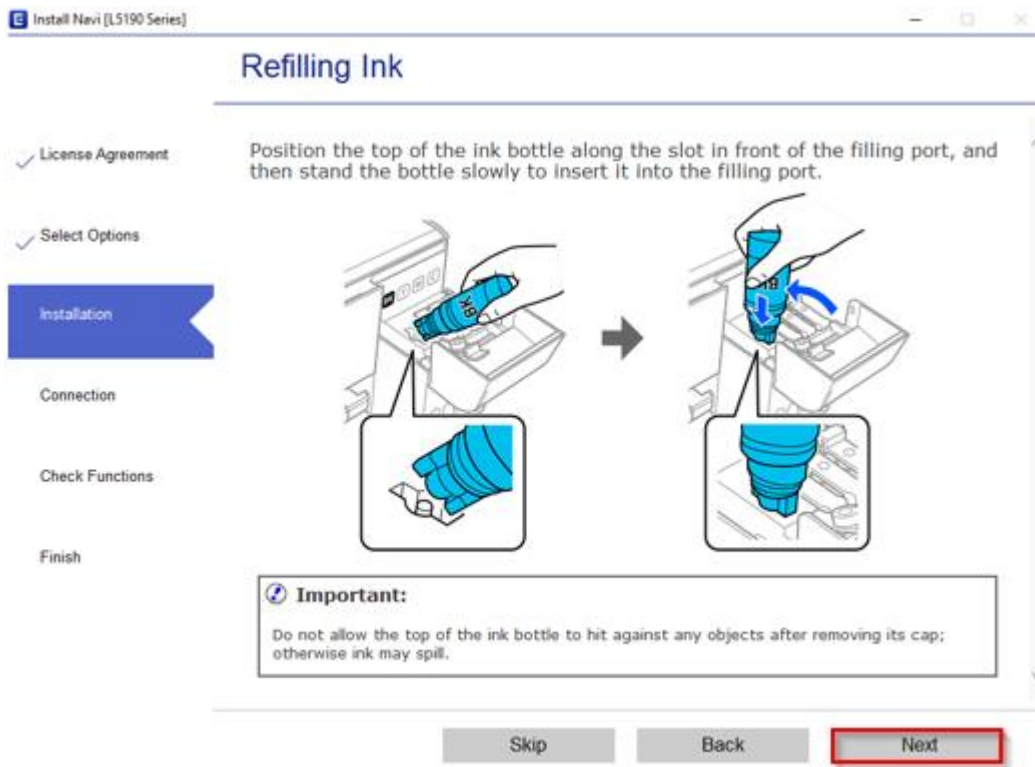


- สอบถามข้อมูลการใช้งานผลิตภัณฑ์และบริการ โทร.0-2685-9899
- เวลาทำการ : วันจันทร์ – ศุกร์ เวลา 8.30 – 17.30 น.ยกเว้นวันหยุดนักขัตฤกษ์
- www.epson.co.th

หัวข้อ
 รองรับปริ้นเตอร์รุ่น
 ระบบปฏิบัติการ

: วิธีการติดตั้งไดรเวอร์แบบ USB
 : L5190
 : Windows XP, 7, 8, 8.1, 10

33.คลิก Next



34.คลิก Next



หัวข้อ
 รองรับปริ้นเตอร์รุ่น
 ระบบปฏิบัติการ

: วิธีการติดตั้งไดรเวอร์แบบ USB
 : L5190
 : Windows XP, 7, 8, 8.1, 10

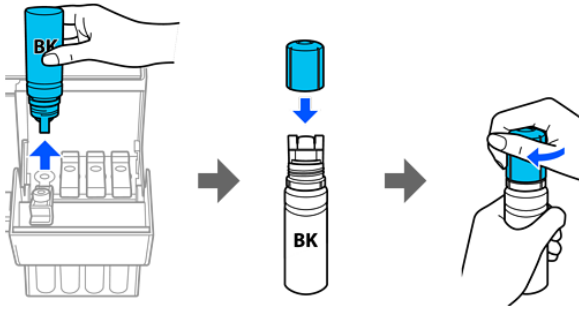
35.คลิก Next

Install Navi [L5190 Series]

Refilling Ink

License Agreement
 Select Options
 Installation
 Connection
 Check Functions
 Finish

When you have finished refilling the ink tank, remove the ink bottle, and then cover the cap securely.



Important:
 Store the ink bottle upright for later use.

Skip Back **Next**

36.คลิก Next

Install Navi [L5190 Series]

Refilling Ink

License Agreement
 Select Options
 Installation
 Connection
 Check Functions
 Finish

Close the ink tank cap securely.



Important:
 Do not leave the ink bottle inserted; otherwise the bottle may be damaged or ink may leak.

Skip Back **Next**



- สอบถามข้อมูลการใช้งานผลิตภัณฑ์และบริการ โทร.0-2685-9899
- เวลาทำการ : วันจันทร์ – ศุกร์ เวลา 8.30 – 17.30 น.ยกเว้นวันหยุดนักขัตฤกษ์
- www.epson.co.th

หัวข้อ
 รองรับปริ้นเตอร์รุ่น
 ระบบปฏิบัติการ

: วิธีการติดตั้งไดรเวอร์แบบ USB
 : L5190
 : Windows XP, 7, 8, 8.1, 10

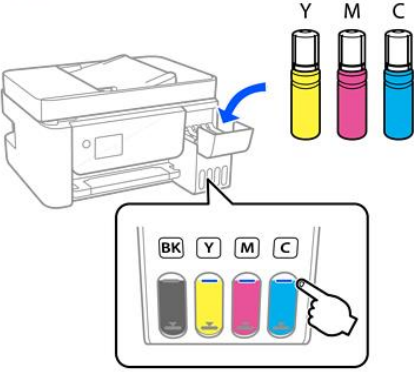
37.คลิก Next

Install Navi [L5190 Series]

Refilling Ink

Repeat the same steps to refill the rest of the ink tanks.

Y M C



✓ License Agreement

✓ Select Options

Installation

Connection

Check Functions

Finish

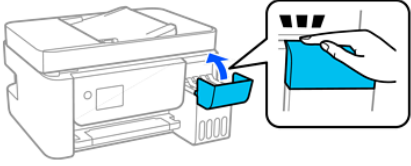
Skip Back Next

38.คลิก Next

Install Navi [L5190 Series]

Refilling Ink

Close the ink tank cover securely.



Important:
 Never place the printer vertically even when storing or transporting it; otherwise, ink may leak.

✓ License Agreement

✓ Select Options

Installation

Connection

Check Functions

Finish

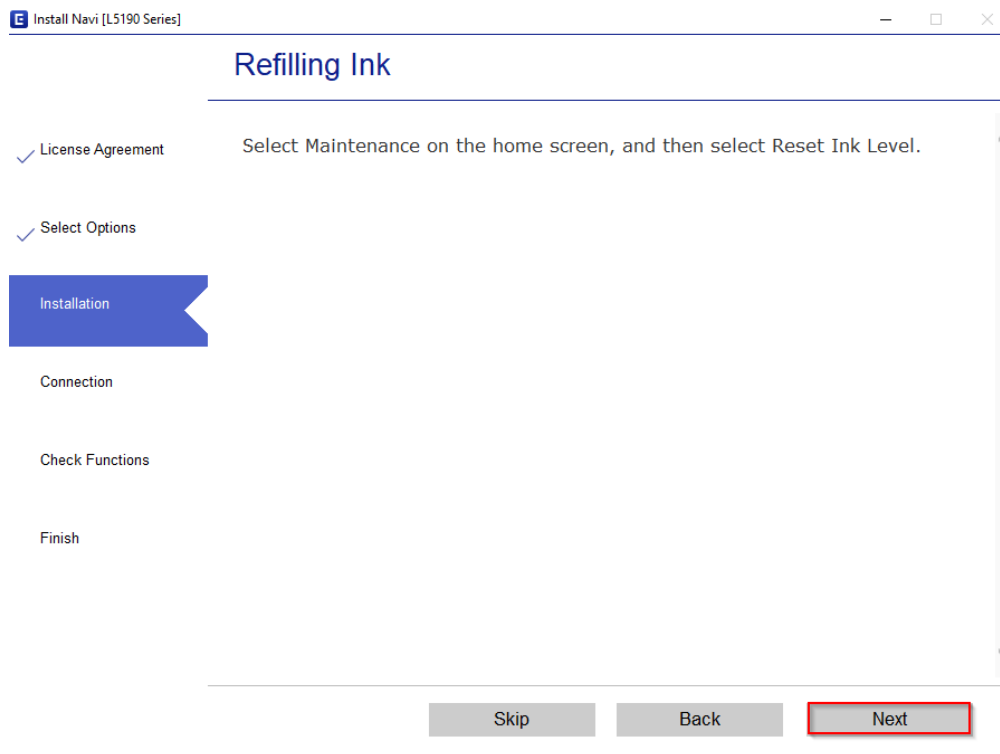
Skip Back Next



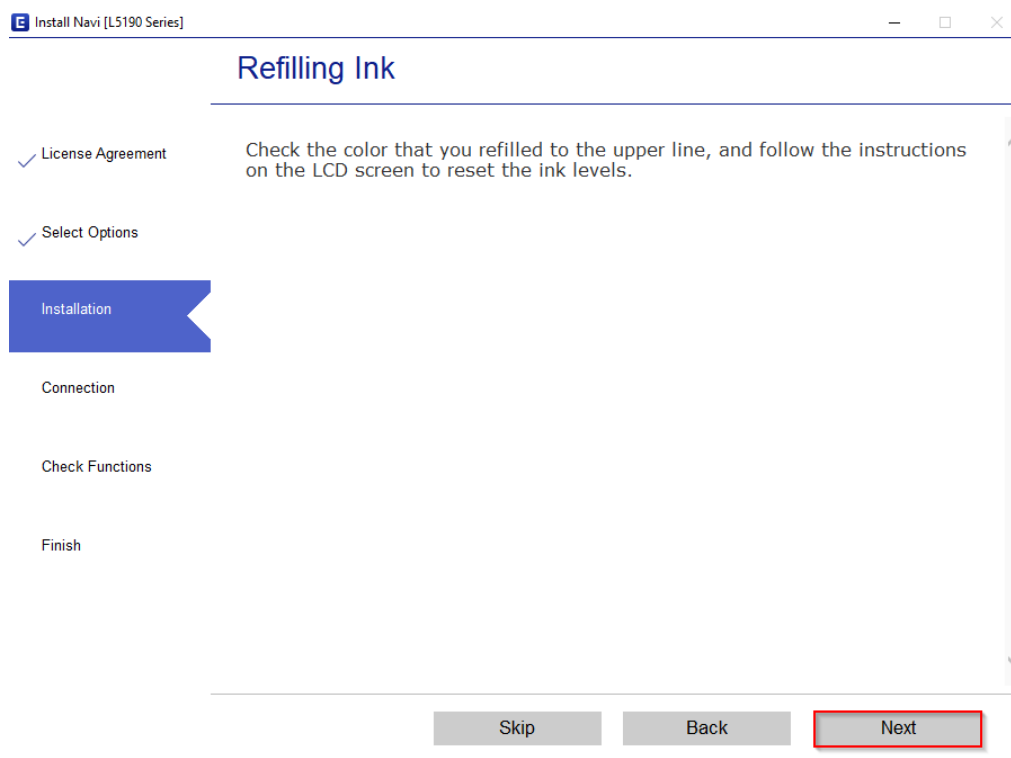
- สอบถามข้อมูลการใช้งานผลิตภัณฑ์และบริการ โทร.0-2685-9899
- เวลาทำการ : วันจันทร์ – ศุกร์ เวลา 8.30 – 17.30 น.ยกเว้นวันหยุดนักขัตฤกษ์
- www.epson.co.th

หัวข้อ : วิธีการติดตั้งไดรเวอร์แบบ USB
 รองรับปริ้นเตอร์รุ่น : L5190
 ระบบปฏิบัติการ : Windows XP, 7, 8, 8.1, 10

39.คลิก **Next**



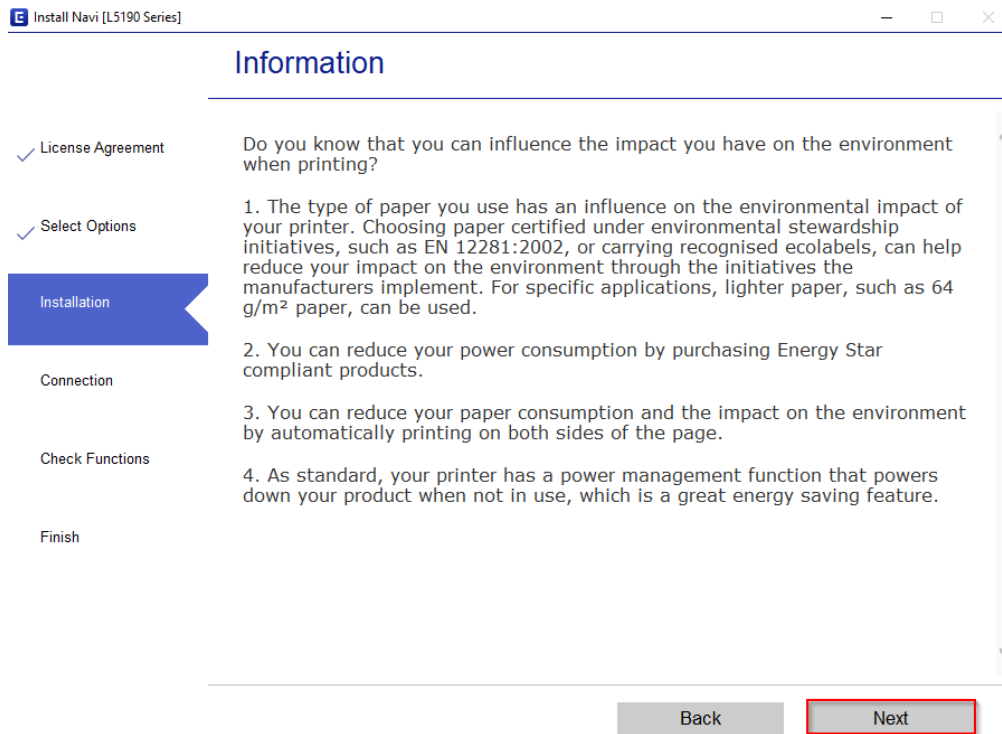
40.คลิก **Next**



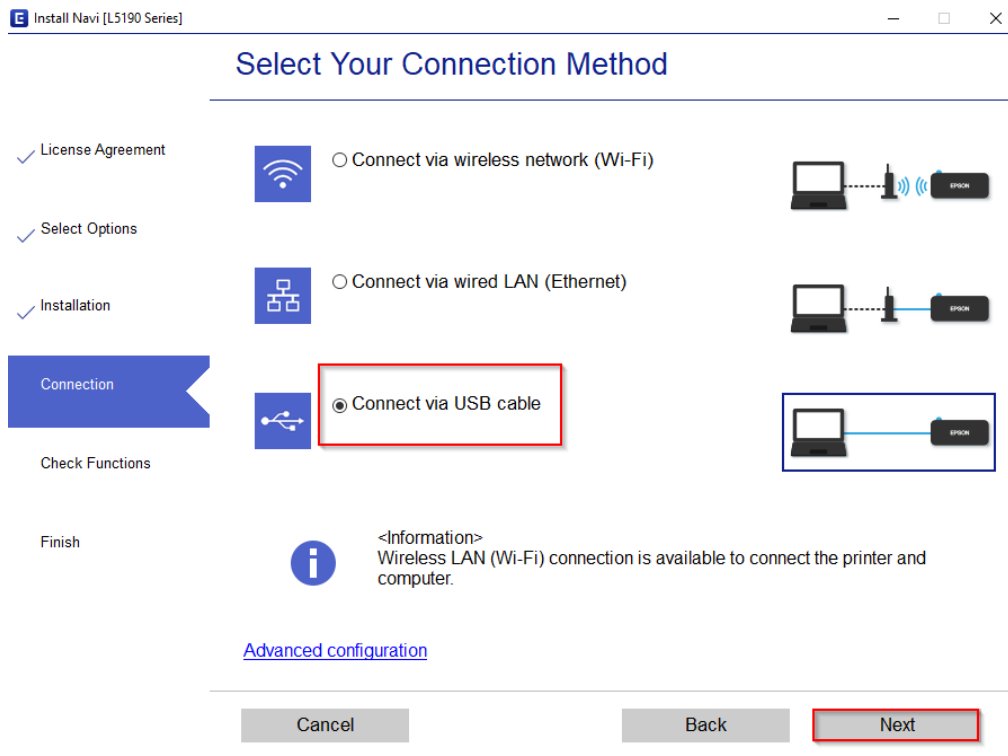
- สอบถามข้อมูลการใช้งานผลิตภัณฑ์และบริการ โทร.0-2685-9899
- เวลาทำการ : วันจันทร์ – ศุกร์ เวลา 8.30 – 17.30 น.ยกเว้นวันหยุดนักขัตฤกษ์
- www.epson.co.th

หัวข้อ : วิธีการติดตั้งไดรเวอร์แบบ USB
 รองรับปริ้นเตอร์รุ่น : L5190
 ระบบปฏิบัติการ : Windows XP, 7, 8, 8.1, 10

41.คลิก Next



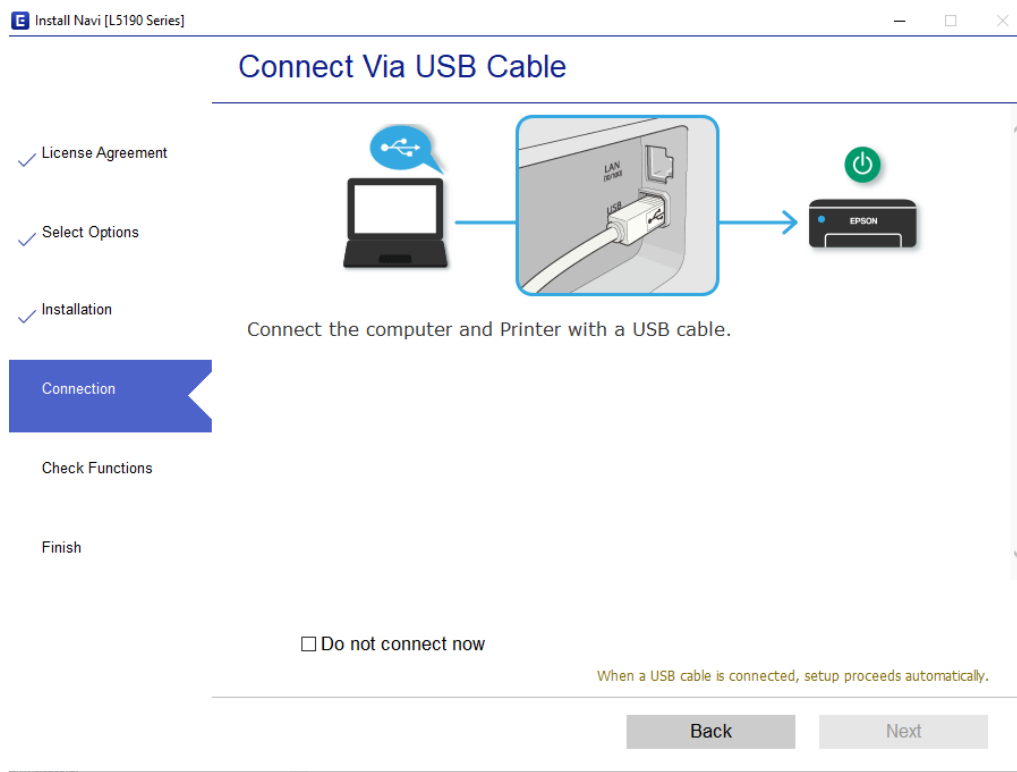
42.คลิก Connect via USB cable และคลิก Next



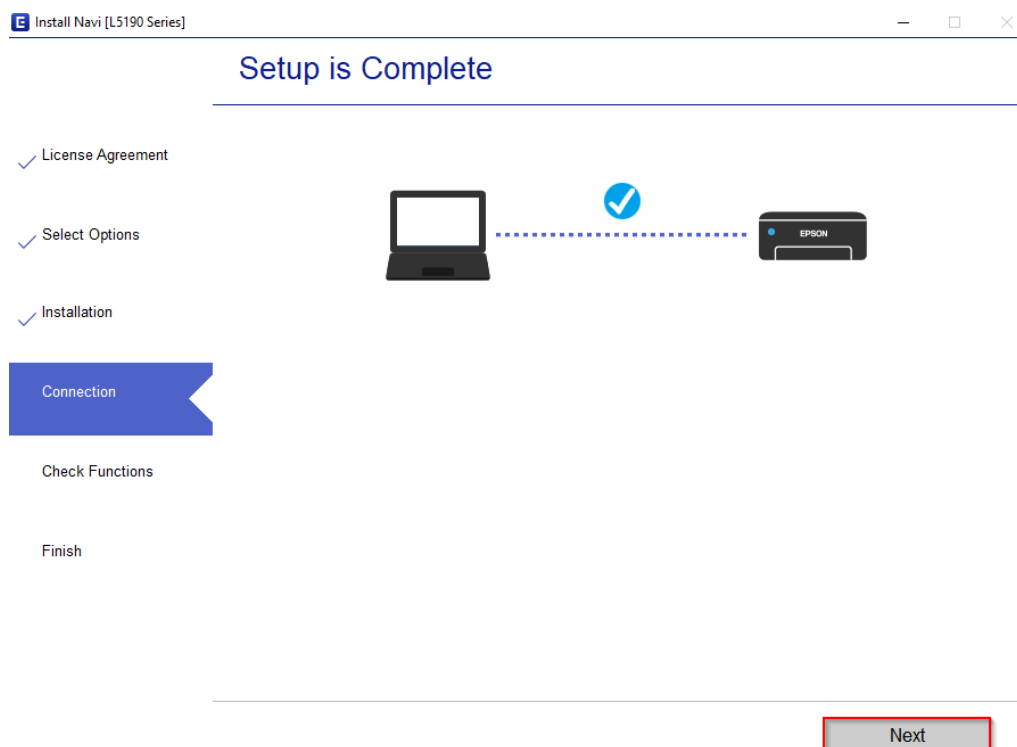
- สอบถามข้อมูลการใช้งานผลิตภัณฑ์และบริการ โทร.0-2685-9899
- เวลาทำการ : วันจันทร์ – ศุกร์ เวลา 8.30 – 17.30 น.ยกเว้นวันหยุดนักขัตฤกษ์
- www.epson.co.th

หัวข้อ : วิธีการติดตั้งไดรเวอร์แบบ USB
 รองรับปริ้นเตอร์รุ่น : L5190
 ระบบปฏิบัติการ : Windows XP, 7, 8, 8.1, 10

43. จะปรากฏหน้าต่างให้ต่อสาย **USB** ให้ทำการต่อสาย **USB**



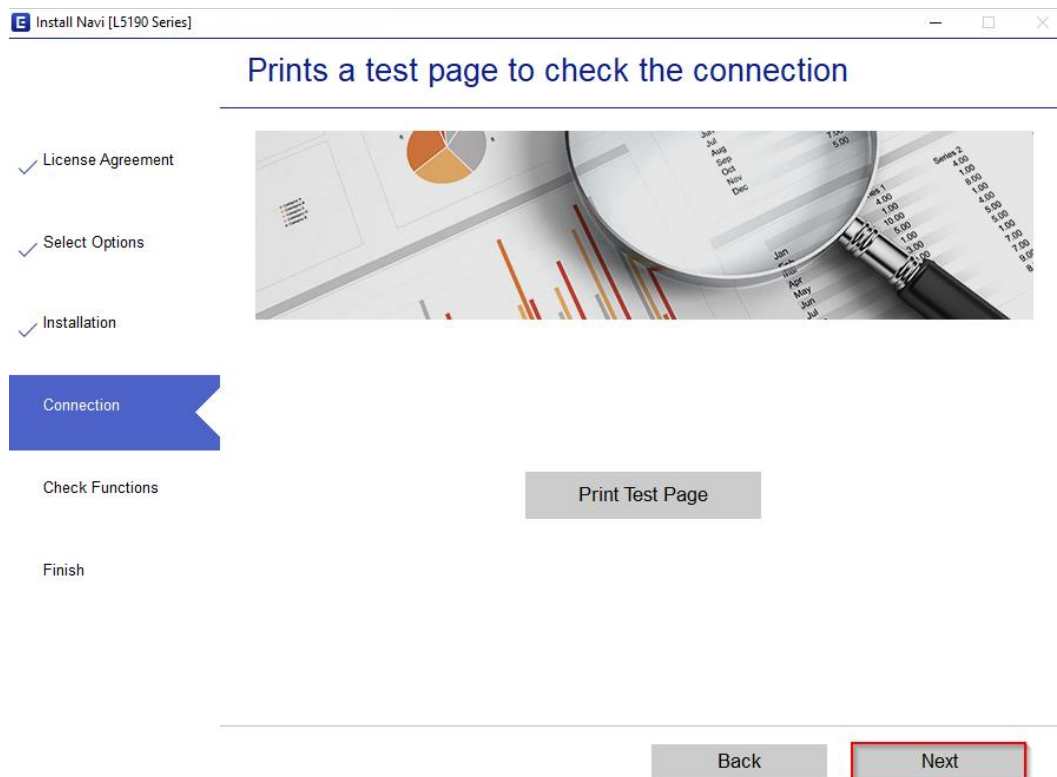
44. เมื่อไดรเวอร์เจอเครื่องปริ้นเตอร์ จะปรากฏหน้าต่างดังภาพ และคลิก **Next**



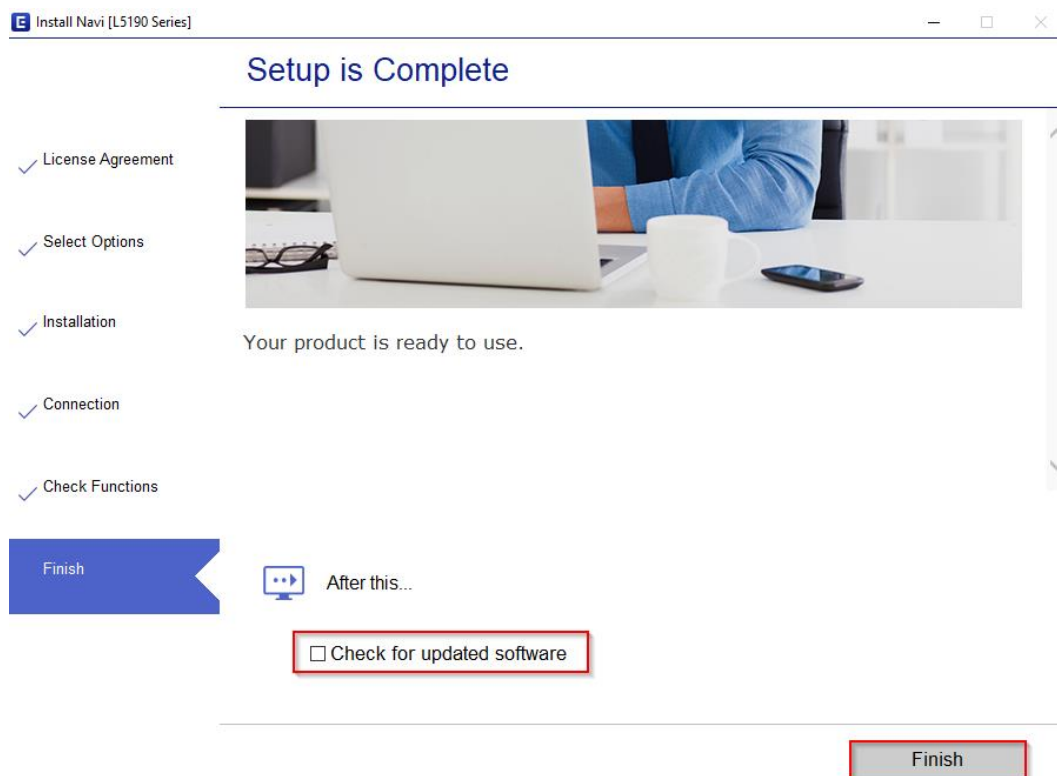
- สอบถามข้อมูลการใช้งานผลิตภัณฑ์และบริการ โทร.0-2685-9899
- เวลาทำการ : วันจันทร์ – ศุกร์ เวลา 8.30 – 17.30 น.ยกเว้นวันหยุดนักขัตฤกษ์
- www.epson.co.th

หัวข้อ : วิธีการติดตั้งไดรเวอร์แบบ USB
 รองรับปริ้นเตอร์รุ่น : L5190
 ระบบปฏิบัติการ : Windows XP, 7, 8, 8.1, 10

45.คลิก **Next**



46.คลิกเครื่องหมายถูกตรง **Check for updated software** ออก และคลิก **Finish**



- สอบถามข้อมูลการใช้งานผลิตภัณฑ์และบริการ โทร.0-2685-9899
- เวลาทำการ : วันจันทร์ – ศุกร์ เวลา 8.30 – 17.30 น.ยกเว้นวันหยุดนักขัตฤกษ์
- www.epson.co.th