

หัวข้อ : วิธีการติดตั้งไดรเวอร์เครื่องพิมพ์ เชื่อมต่อแบบ USB
 รองรับปริ้นเตอร์รุ่น : L3150
 รองรับระบบปฏิบัติการ : Mac OS X

หมายเหตุ

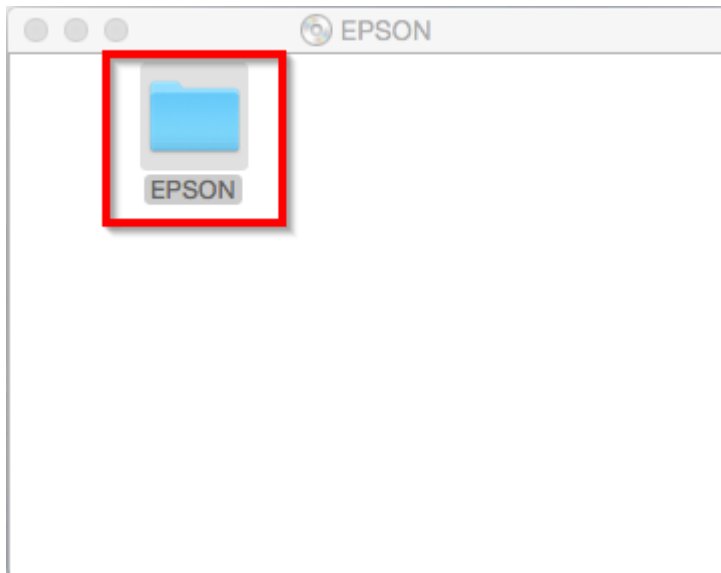
- 1.เปิดเครื่องพิมพ์และเชื่อมต่อสาย USB ระหว่างเครื่องพิมพ์กับคอมพิวเตอร์ก่อน**
- 2.เชื่อมต่อสัญญาณอินเตอร์เน็ต**

วิธีการติดตั้งไดรเวอร์

1. ใส่แผ่นซีดีไดรเวอร์ และดับเบิลคลิกที่ **รูปแผ่นซีดี EPSON**



2. ดับเบิลคลิกที่ โฟลเดอร์ **EPSON**



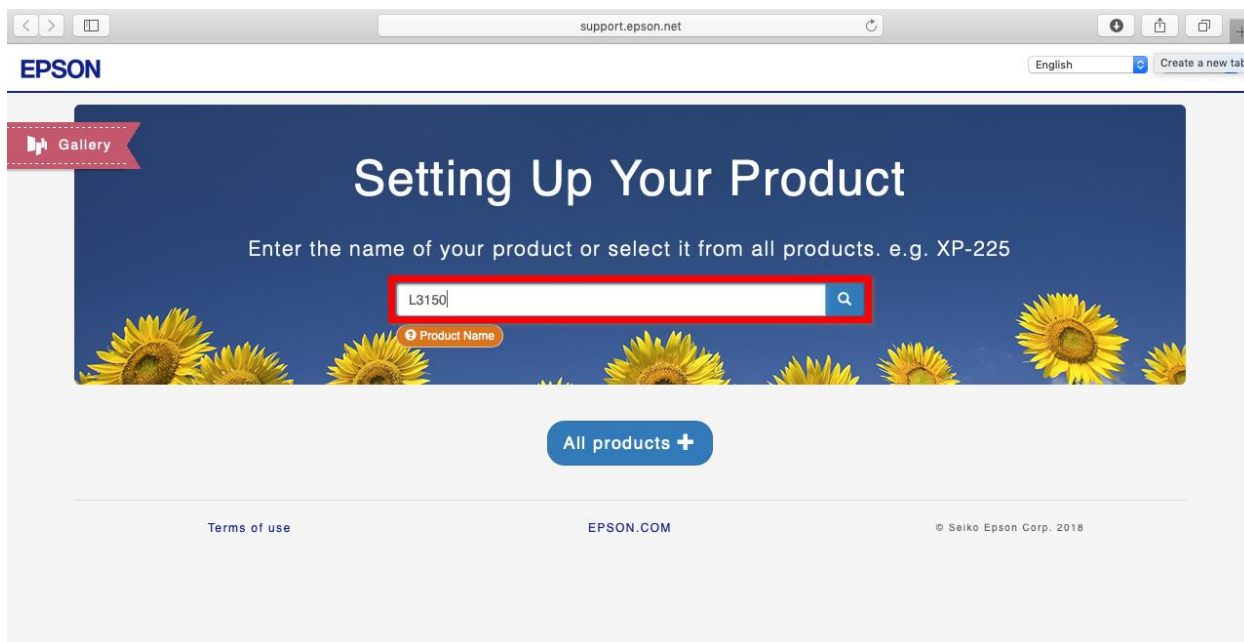
3. ดับเบิลคลิกที่ **Setup Navi**



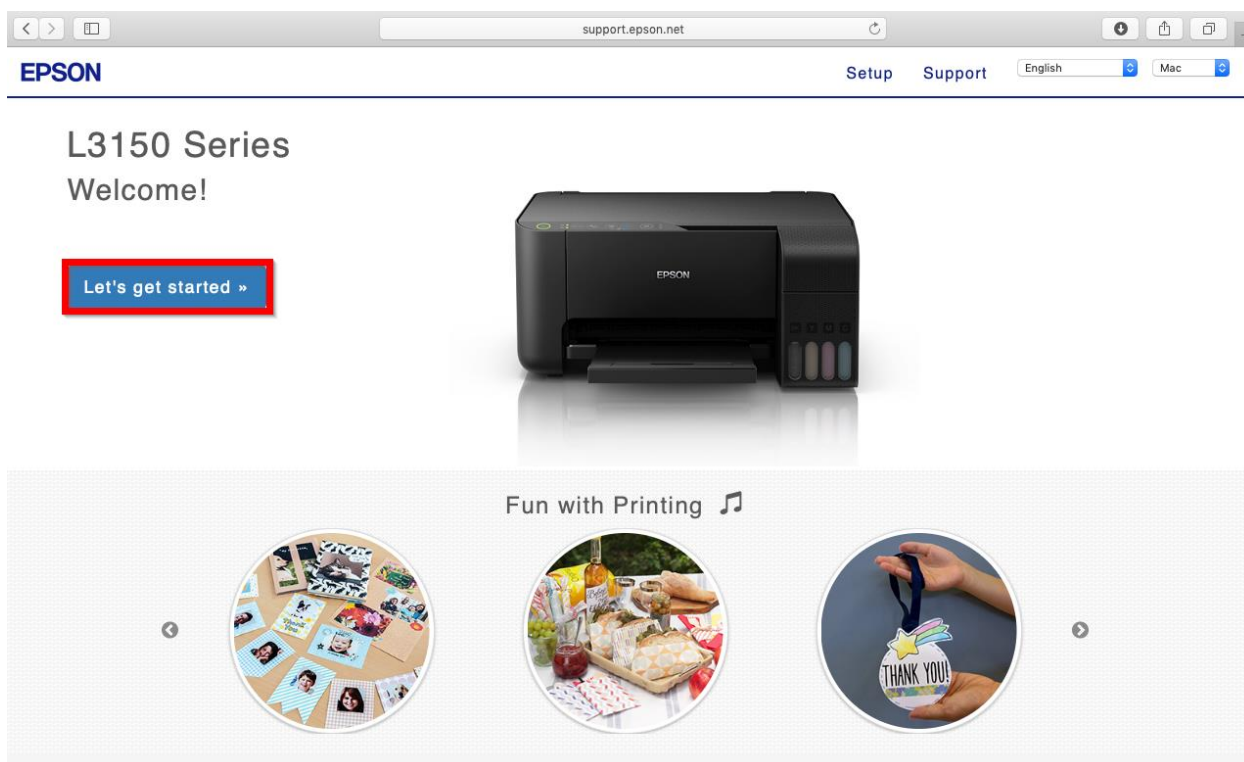
- สอบถามข้อมูลการใช้งานผลิตภัณฑ์และบริการ โทร.0-2685-9899
- เวลาทำการ : วันจันทร์ – ศุกร์ เวลา 8.30 – 17.30 น.ยกเว้นวันหยุดนักขัตฤกษ์
- www.epson.co.th

หัวข้อ : วิธีการติดตั้งไดรเวอร์เครื่องพิมพ์ เชื่อมต่อแบบ USB
 รองรับปริ้นเตอร์รุ่น : L3150
 รองรับระบบปฏิบัติการ : Mac OS X

4. จะปรากฏหน้าต่างดังภาพ ตรงช่องค้นหาให้พิมพ์ **L3150** และ **กดค้นหา**



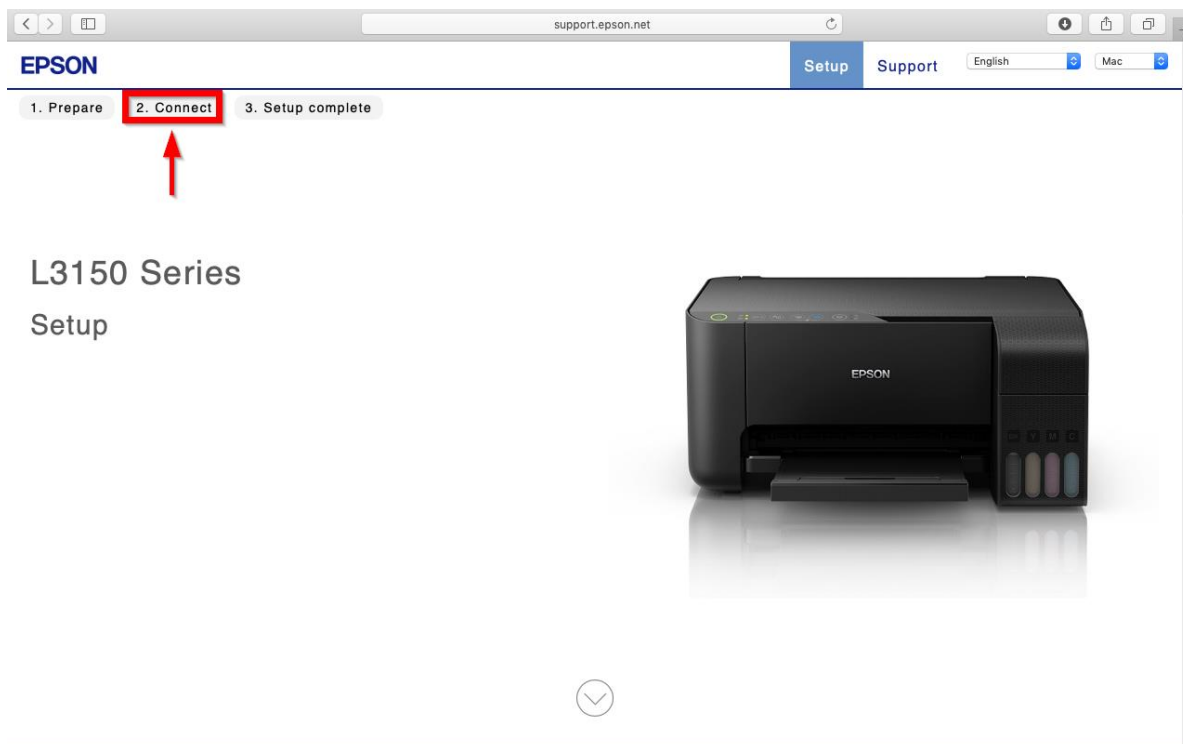
5. จะปรากฏหน้าต่างดังภาพ คลิกที่ **Let's get started**



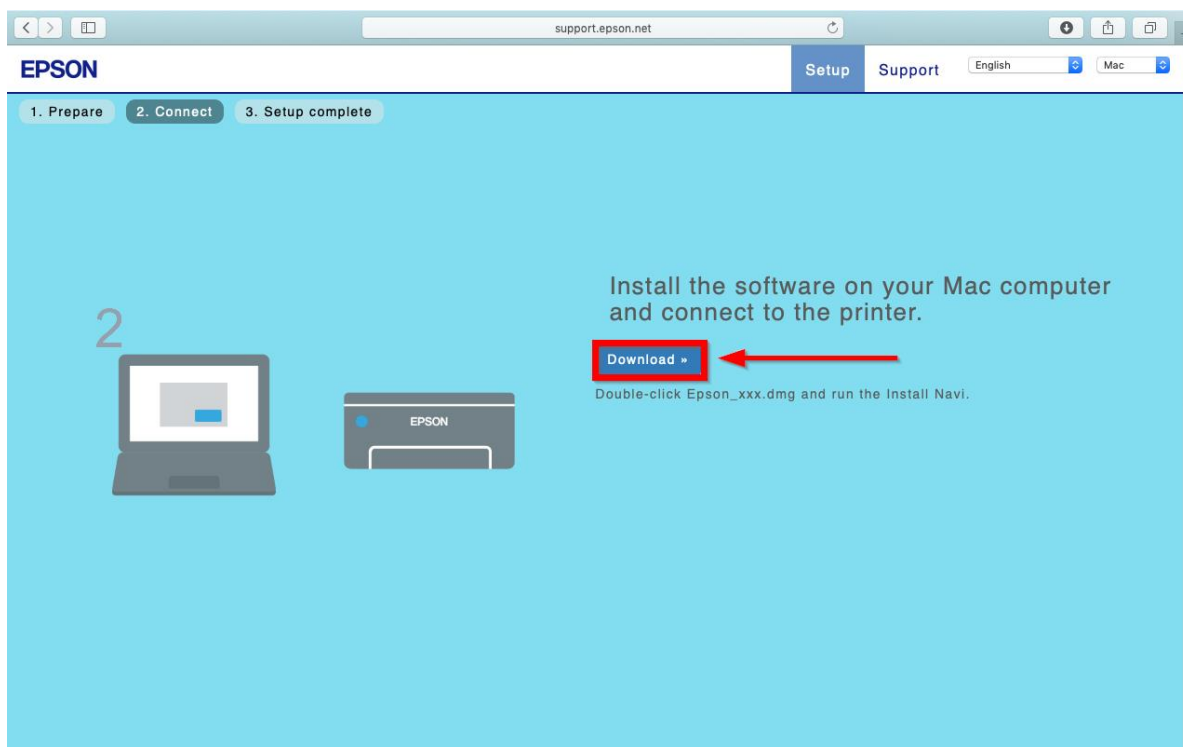
- สอบถามข้อมูลการใช้งานผลิตภัณฑ์และบริการ โทร.0-2685-9899
- เวลาทำการ : วันจันทร์ – ศุกร์ เวลา 8.30 – 17.30 น.ยกเว้นวันหยุดนักขัตฤกษ์
- www.epson.co.th

หัวข้อ : วิธีการติดตั้งไดรเวอร์เครื่องพิมพ์ เชื่อมต่อแบบ USB
 รองรับปริ้นเตอร์รุ่น : L3150
 รองรับระบบปฏิบัติการ : Mac OS X

6. คลิก **Connect**



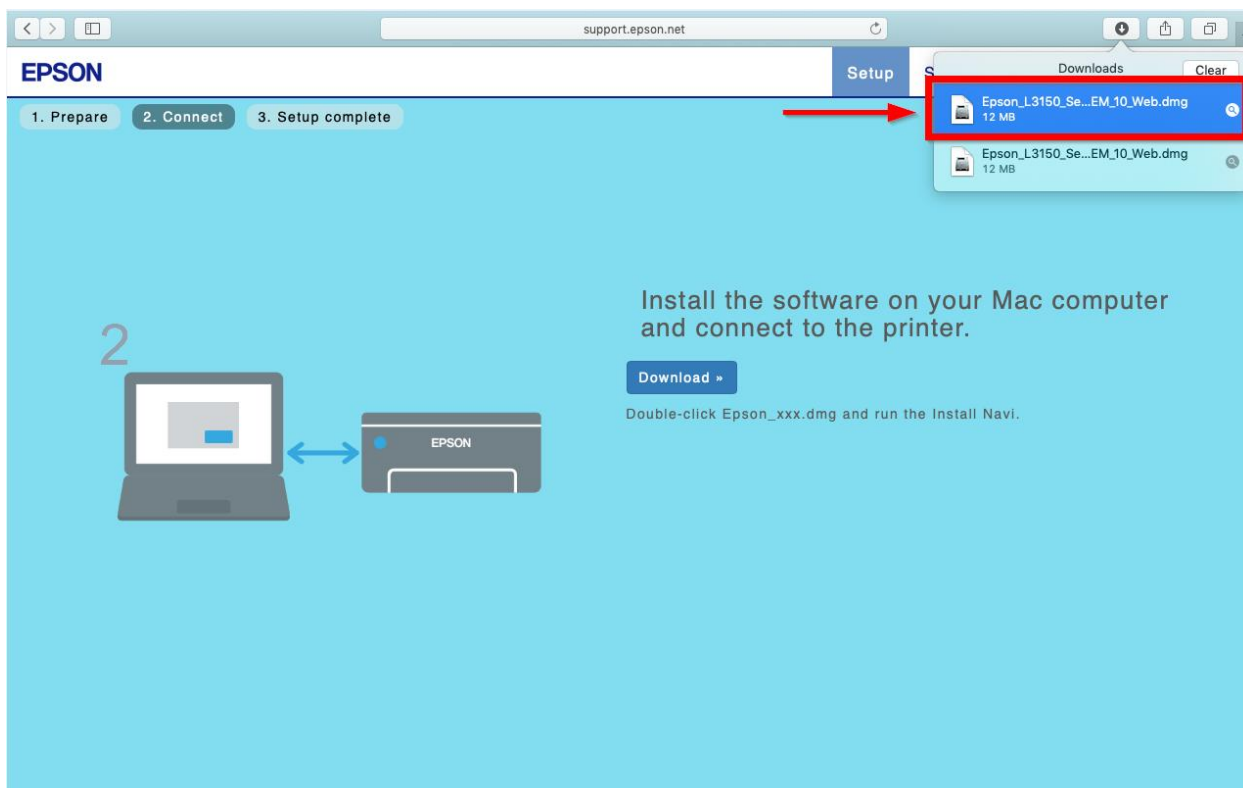
7. คลิก **Download**



- สอบถามข้อมูลการใช้งานผลิตภัณฑ์และบริการ โทร.0-2685-9899
- เวลาทำการ : วันจันทร์ – ศุกร์ เวลา 8.30 – 17.30 น.ยกเว้นวันหยุดนักขัตฤกษ์
- www.epson.co.th

หัวข้อ : วิธีการติดตั้งไดรเวอร์เครื่องพิมพ์ เชื่อมต่อแบบ USB
 รองรับปริ้นเตอร์รุ่น : L3150
 รองรับระบบปฏิบัติการ : Mac OS X

8. จะได้ไฟล์ติดตั้งมา ให้ ดับเบิลคลิก **ไฟล์ติดตั้ง**



9. จะปรากฏหน้าต่างดังภาพ ดับเบิลคลิกที่ **Install Navi**

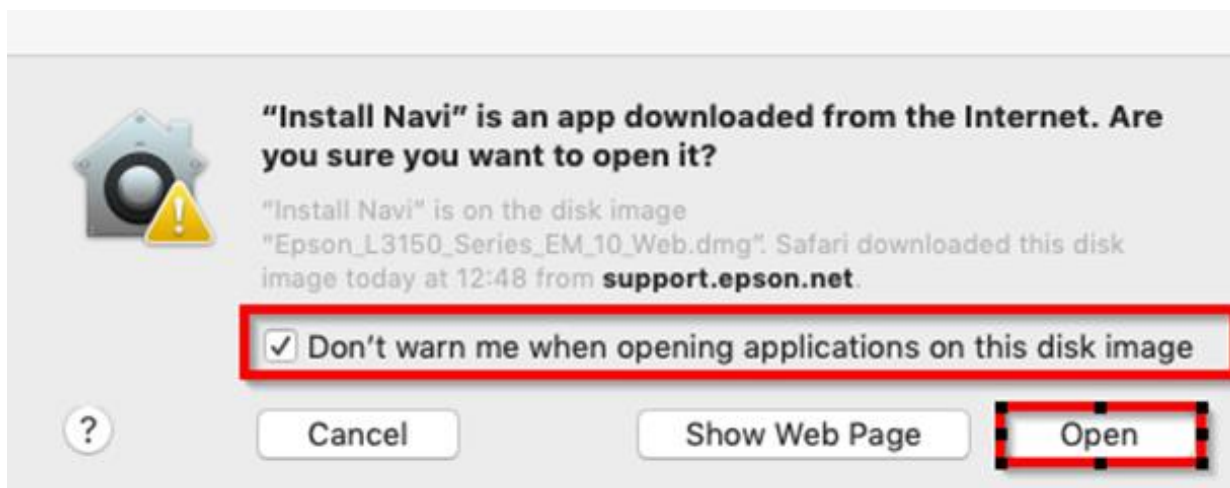


- สอบถามข้อมูลการใช้งานผลิตภัณฑ์และบริการ โทร.0-2685-9899
- เวลาทำการ : วันจันทร์ – ศุกร์ เวลา 8.30 – 17.30 น.ยกเว้นวันหยุดนักขัตฤกษ์
- www.epson.co.th

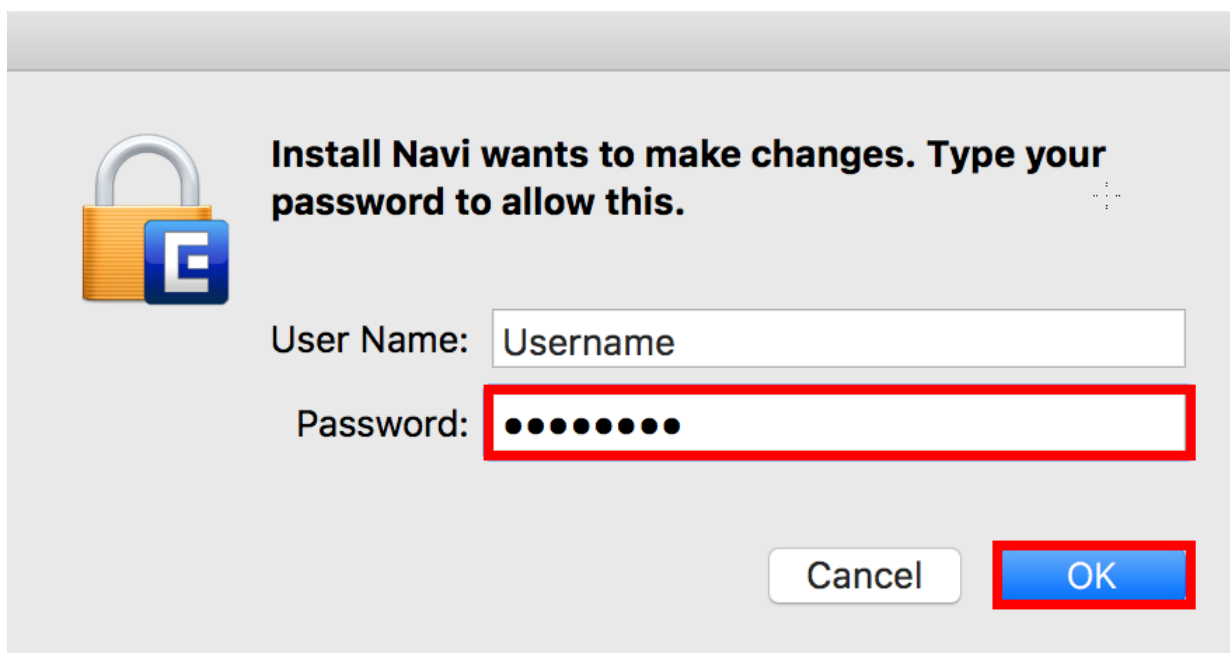
หัวข้อ : วิธีการติดตั้งไดรเวอร์เครื่องพิมพ์ เชื่อมต่อแบบ USB
 รองรับปริ้นเตอร์รุ่น : L3150
 รองรับระบบปฏิบัติการ : Mac OS X

10. หากปรากฏหน้าต่างดังภาพ คลิก **Don't warn me when opening application on this disk image**

หลังจากนั้นคลิก **Open**



11. ใส่ Password (หากมี) จากนั้นคลิก **OK**

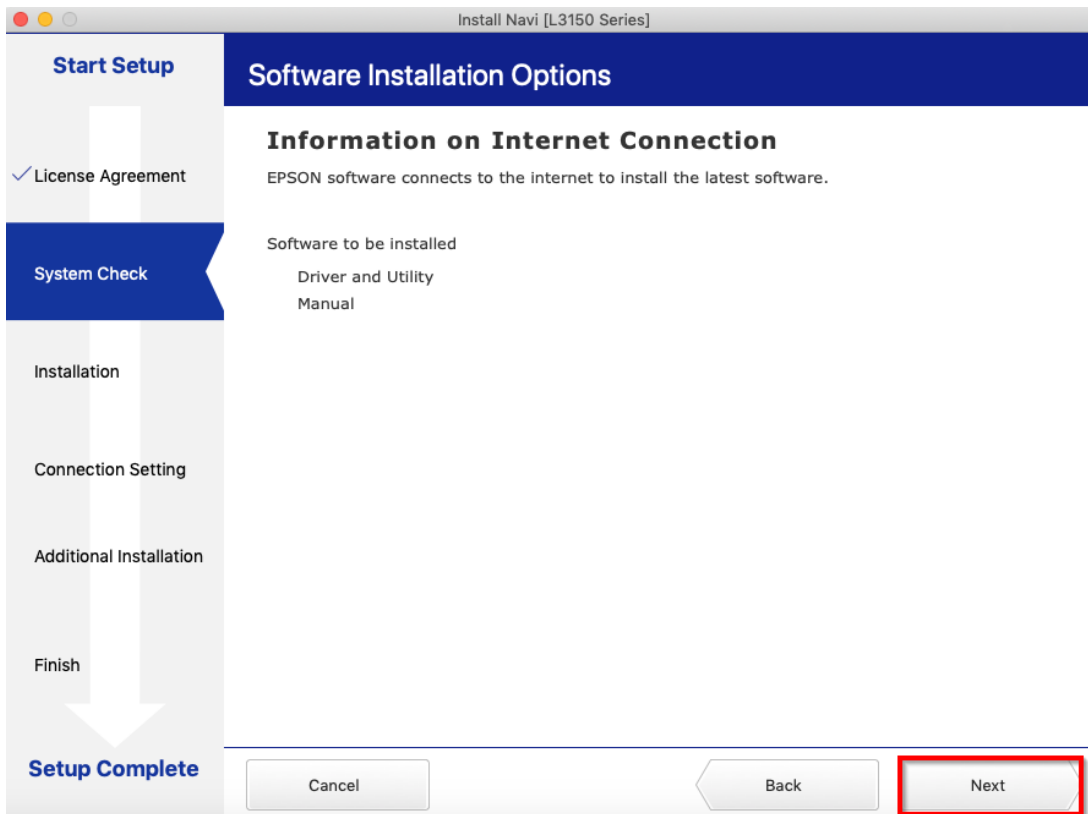


หัวข้อ : วิธีการติดตั้งไดรเวอร์เครื่องพิมพ์ เชื่อมต่อแบบ USB
 รองรับปริ้นเตอร์รุ่น : L3150
 รองรับระบบปฏิบัติการ : Mac OS X

12. คลิก **I agree to the contents of the License Agreement** จากนั้นคลิก **Next**



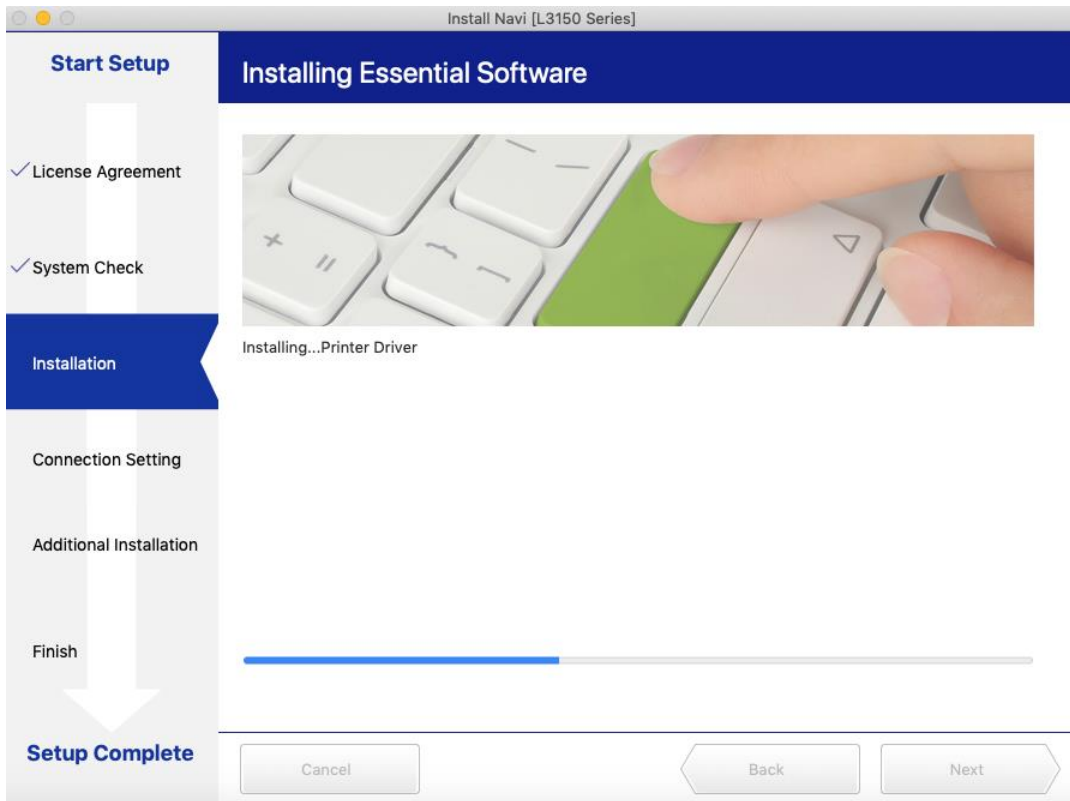
13. คลิก **Next**



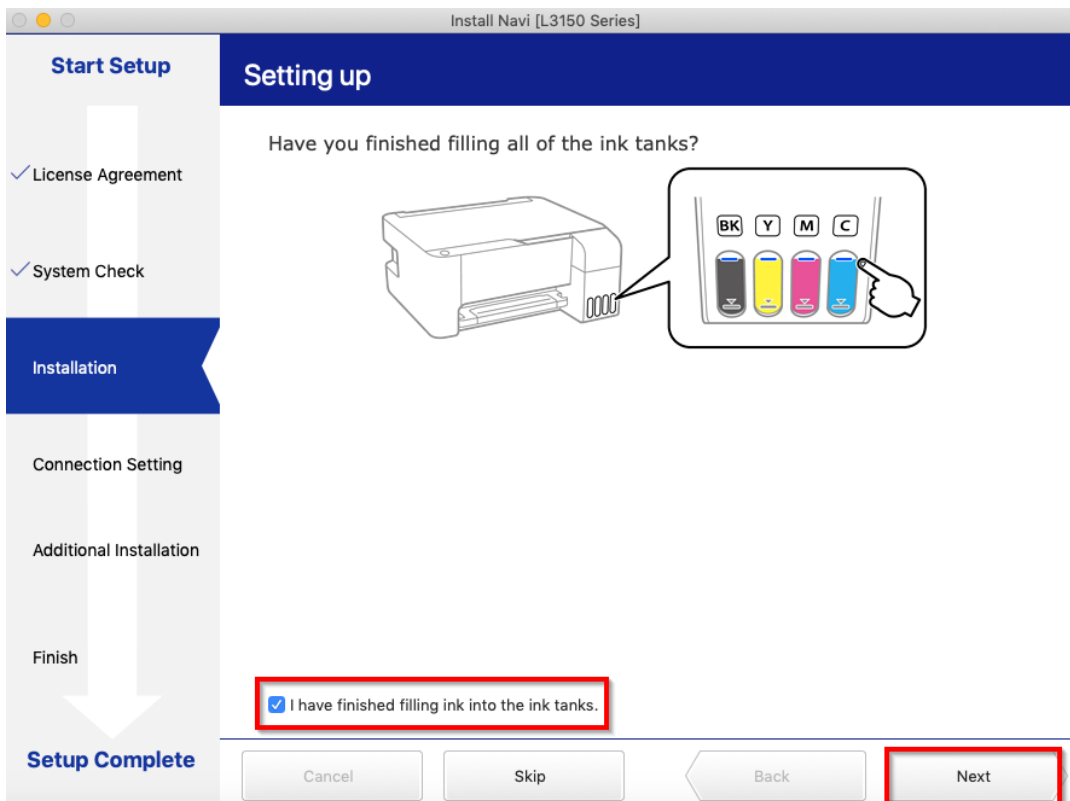
- สอบถามข้อมูลการใช้งานผลิตภัณฑ์และบริการ โทร.0-2685-9899
- เวลาทำการ : วันจันทร์ – ศุกร์ เวลา 8.30 – 17.30 น. ยกเว้นวันหยุดนักขัตฤกษ์
- www.epson.co.th

หัวข้อ : วิธีการติดตั้งไดรเวอร์เครื่องพิมพ์ เชื่อมต่อแบบ USB
 รองรับปริ้นเตอร์รุ่น : L3150
 รองรับระบบปฏิบัติการ : Mac OS X

14. จะปรากฏหน้าต่างกำลังติดตั้ง



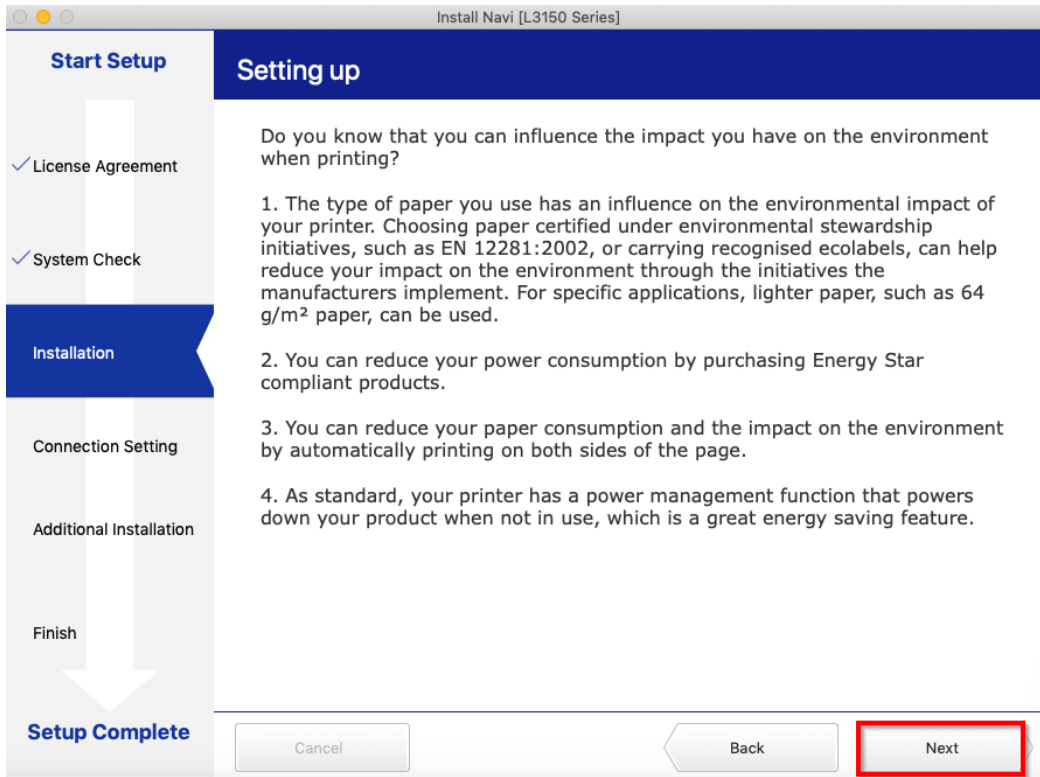
15. คลิก **I have finished filling ink into the ink tanks** หลังจากนั้นคลิก **Next**



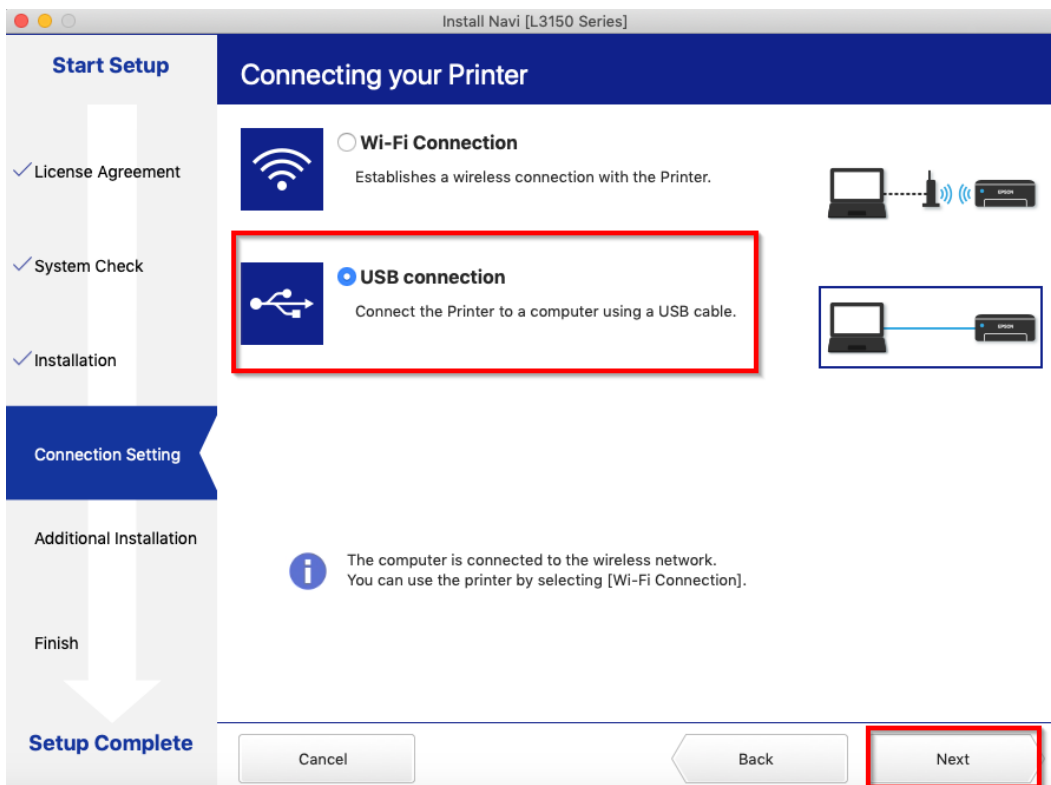
- สอบถามข้อมูลการใช้งานผลิตภัณฑ์และบริการ โทร.0-2685-9899
- เวลาทำการ : วันจันทร์ – ศุกร์ เวลา 8.30 – 17.30 น.ยกเว้นวันหยุดนักขัตฤกษ์
- www.epson.co.th

หัวข้อ : วิธีการติดตั้งไดรเวอร์เครื่องพิมพ์ เชื่อมต่อแบบ USB
 รองรับปริ้นเตอร์รุ่น : L3150
 รองรับระบบปฏิบัติการ : Mac OS X

16. คลิก **Next**



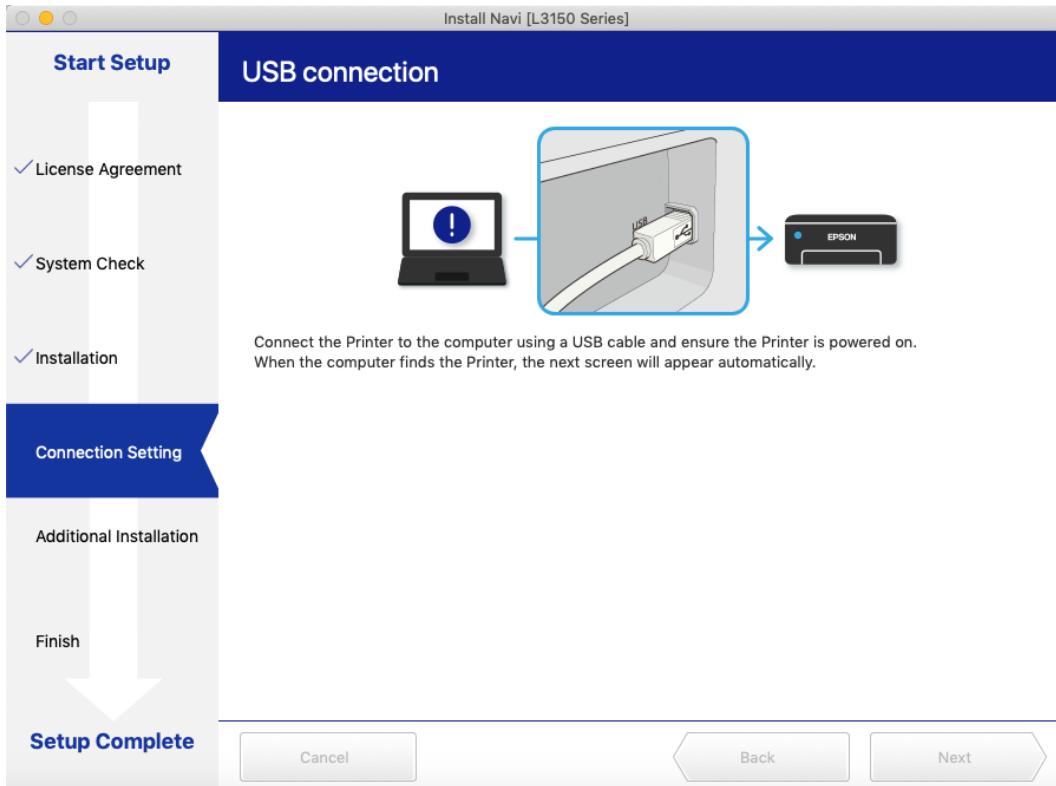
17. คลิก **USB connection** หลังจากนั้นคลิก **Next**



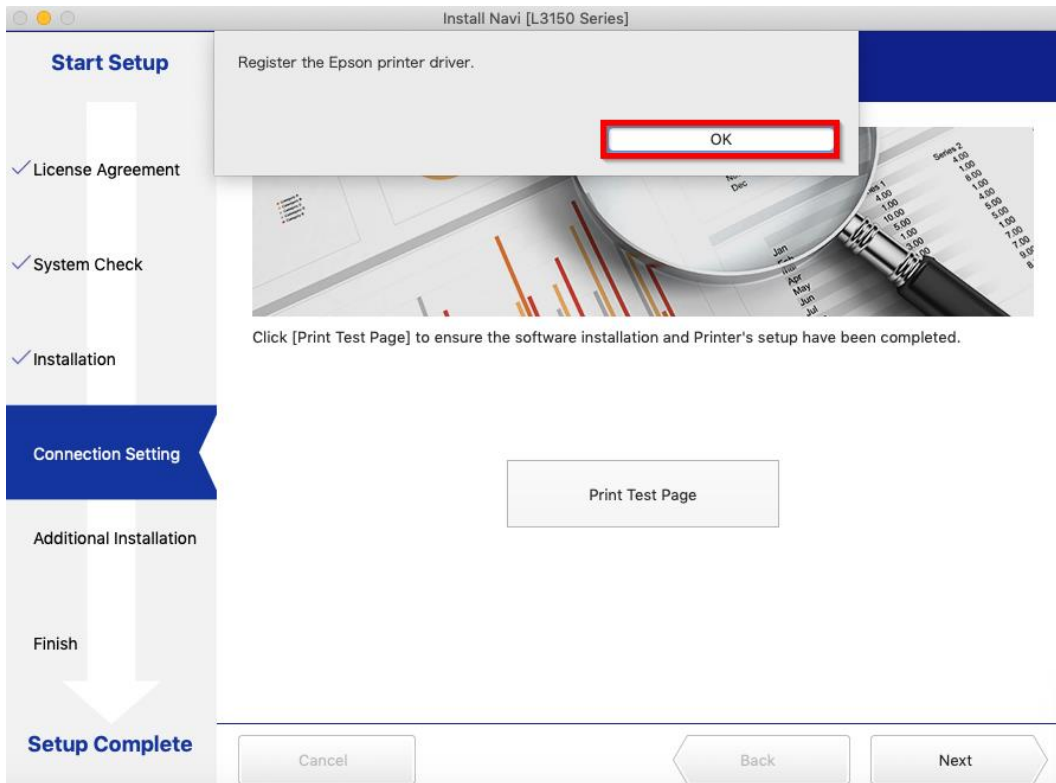
- สอบถามข้อมูลการใช้งานผลิตภัณฑ์และบริการ โทร.0-2685-9899
- เวลาทำการ : วันจันทร์ – ศุกร์ เวลา 8.30 – 17.30 น.ยกเว้นวันหยุดนักขัตฤกษ์
- www.epson.co.th

หัวข้อ : วิธีการติดตั้งไดรเวอร์เครื่องพิมพ์ เชื่อมต่อแบบ USB
 รองรับปริ้นเตอร์รุ่น : L3150
 รองรับระบบปฏิบัติการ : Mac OS X

18. แสดงหน้าต่างดังภาพ ให้ทำการเชื่อมต่อสาย USB ระหว่างเครื่องพิมพ์เข้ากับคอมพิวเตอร์



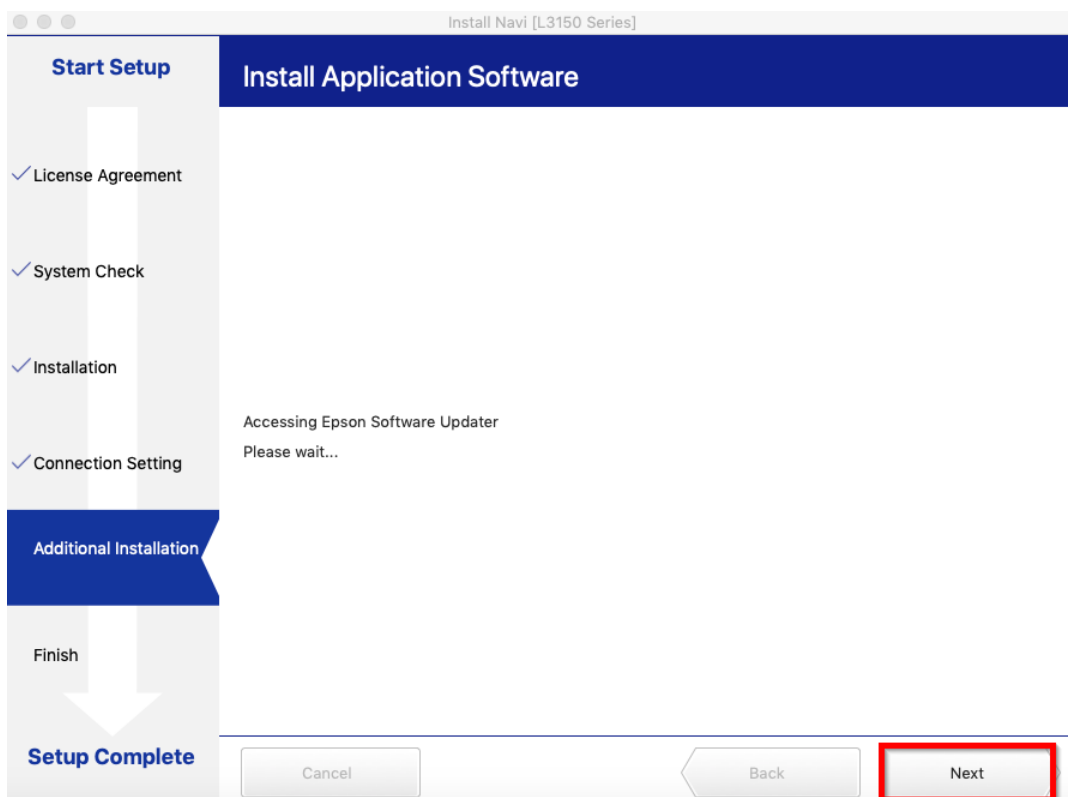
19. คลิก **OK**



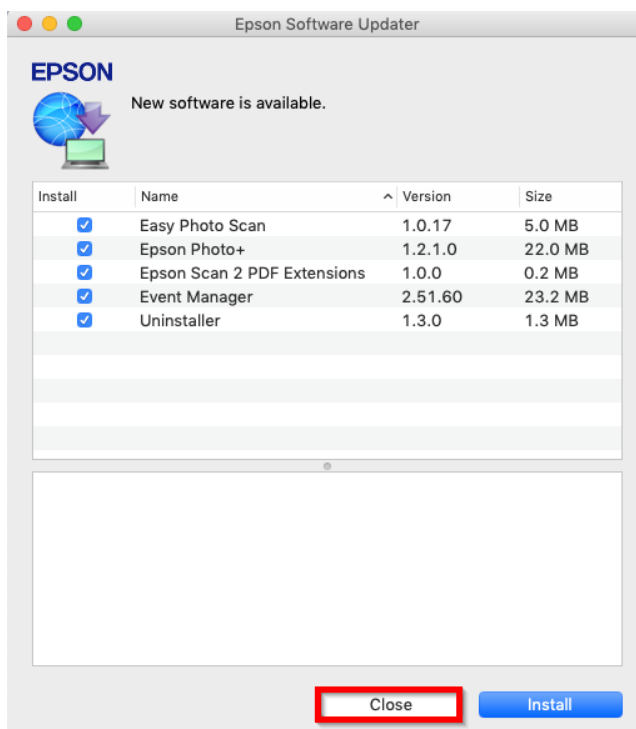
- สอบถามข้อมูลการใช้งานผลิตภัณฑ์และบริการ โทร.0-2685-9899
- เวลาทำการ : วันจันทร์ – ศุกร์ เวลา 8.30 – 17.30 น.ยกเว้นวันหยุดนักขัตฤกษ์
- www.epson.co.th

หัวข้อ : วิธีการติดตั้งไดรเวอร์เครื่องพิมพ์ เชื่อมต่อแบบ USB
 รองรับปริ้นเตอร์รุ่น : L3150
 รองรับระบบปฏิบัติการ : Mac OS X

20. คลิก **Next**



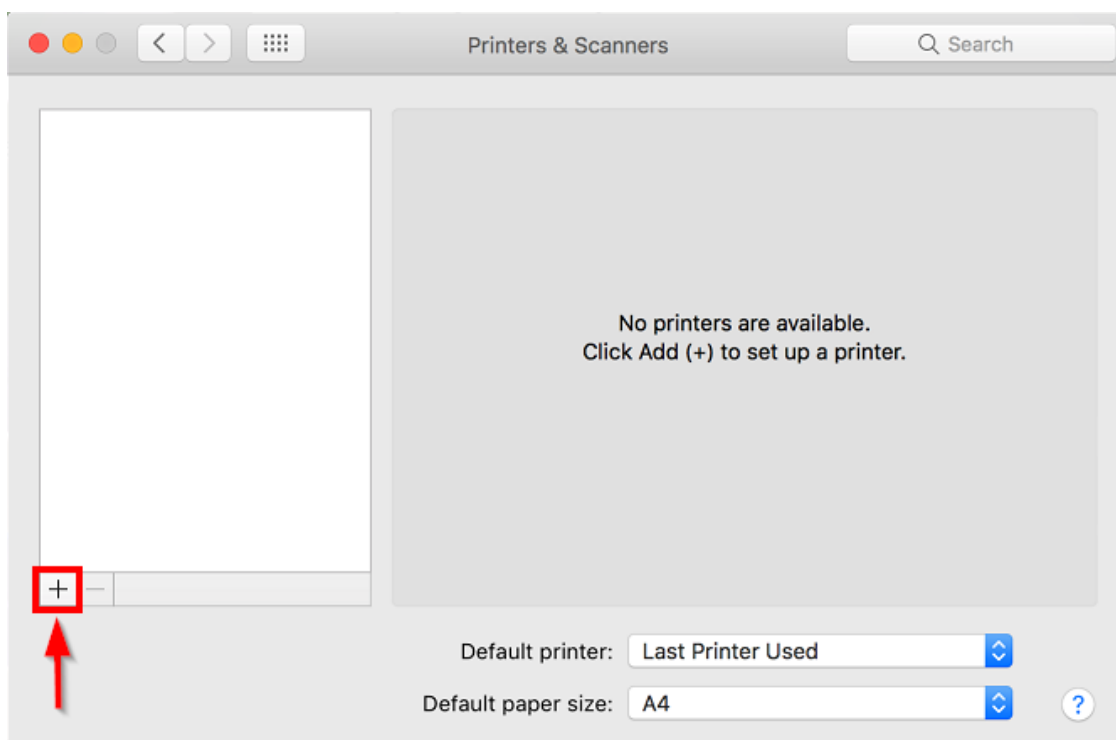
21. คลิก **Close**



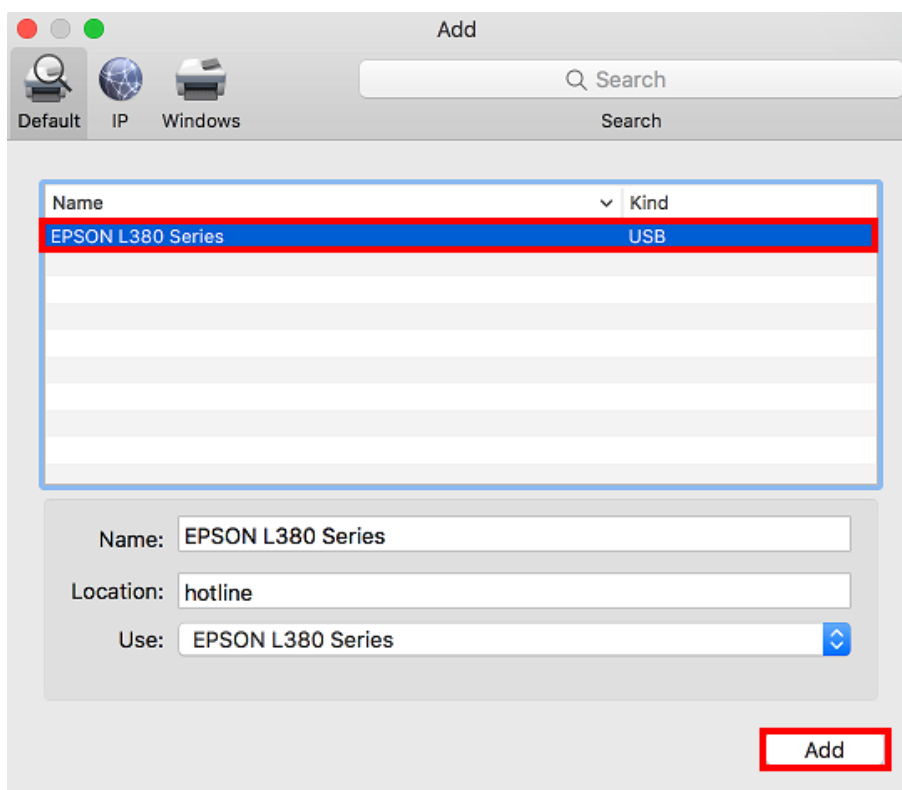
- สอบถามข้อมูลการใช้งานผลิตภัณฑ์และบริการ โทร.0-2685-9899
- เวลาทำการ : วันจันทร์ – ศุกร์ เวลา 8.30 – 17.30 น.ยกเว้นวันหยุดนักขัตฤกษ์
- www.epson.co.th

หัวข้อ : วิธีการติดตั้งไดรเวอร์เครื่องพิมพ์ เชื่อมต่อแบบ USB
 รองรับปรีนเตอร์รุ่น : L3150
 รองรับระบบปฏิบัติการ : Mac OS X

22. คลิกเครื่องหมาย +



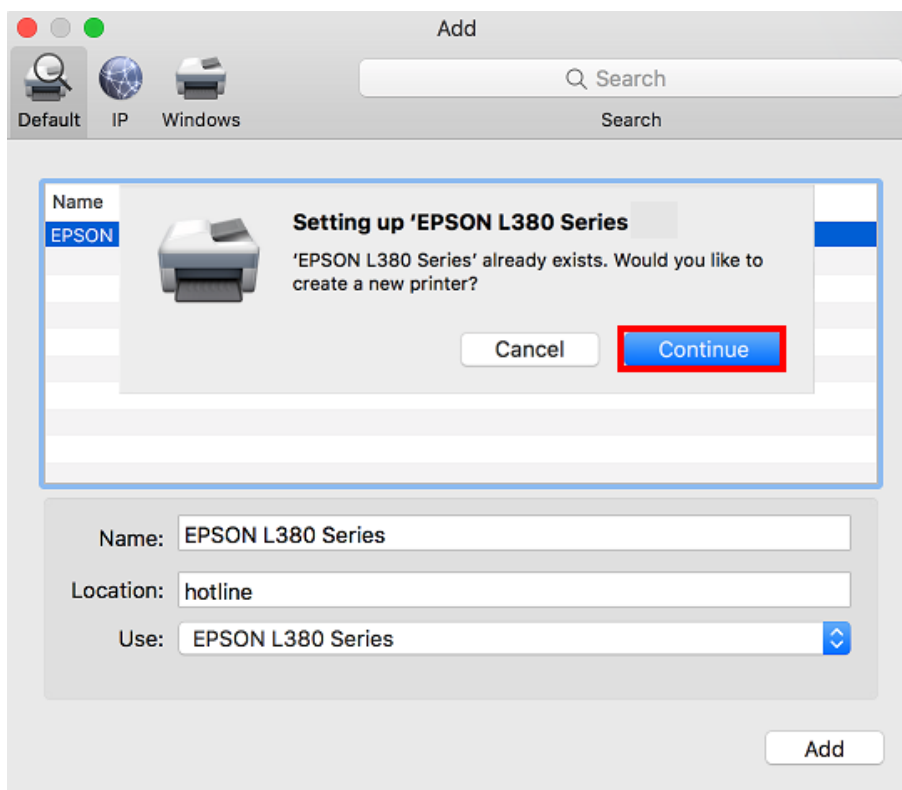
23. จะปรากฏหน้าต่างดังรูป คลิกเลือกรุ่น **Epson L380 Series** เสร็จแล้วคลิกที่ **Add**



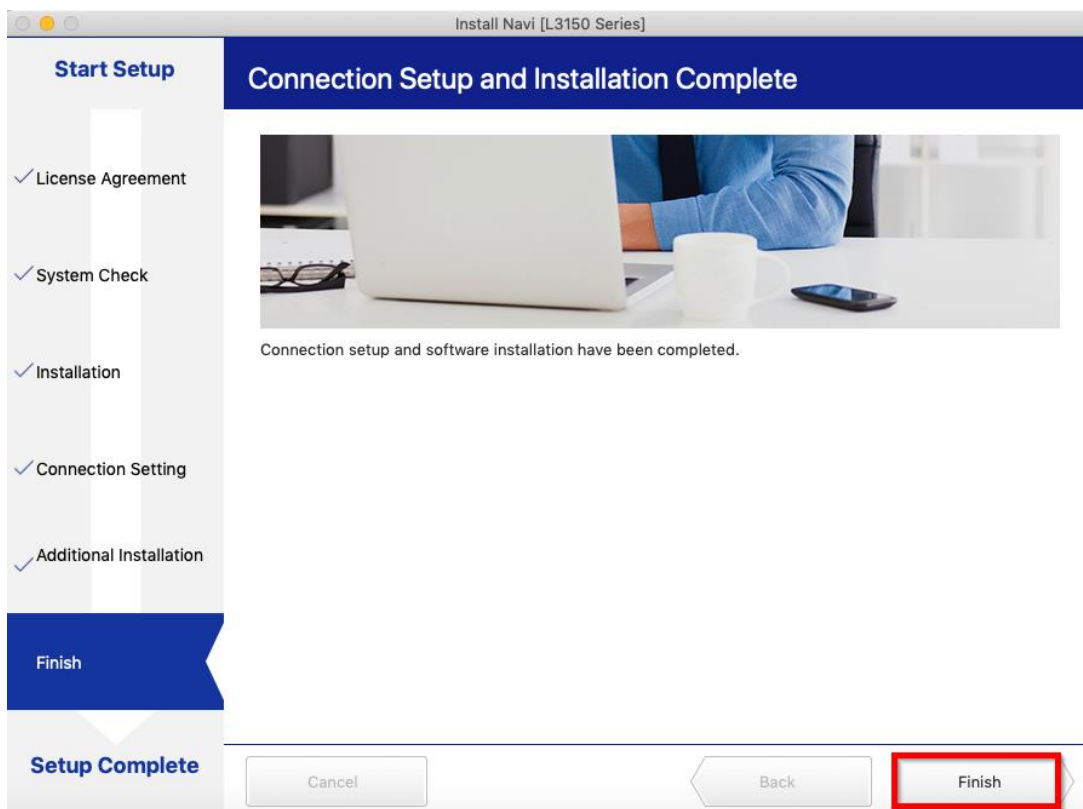
- สอบถามข้อมูลการใช้งานผลิตภัณฑ์และบริการ โทร.0-2685-9899
- เวลาทำการ : วันจันทร์ – ศุกร์ เวลา 8.30 – 17.30 น.ยกเว้นวันหยุดนักขัตฤกษ์
- www.epson.co.th

หัวข้อ : วิธีการติดตั้งไดรเวอร์เครื่องพิมพ์ เชื่อมต่อแบบ USB
 รองรับปริ้นเตอร์รุ่น : L3150
 รองรับระบบปฏิบัติการ : Mac OS X

24. คลิก Continue



25. คลิก Finish



- สอบถามข้อมูลการใช้งานผลิตภัณฑ์และบริการ โทร.0-2685-9899
- เวลาทำการ : วันจันทร์ – ศุกร์ เวลา 8.30 – 17.30 น.ยกเว้นวันหยุดนักขัตฤกษ์
- www.epson.co.th