

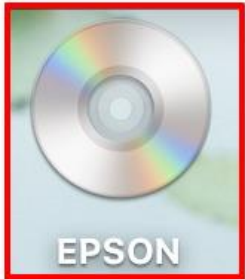
หัวข้อ : วิธีการติดตั้งไดรเวอร์แบบ USB  
รองรับปริ้นเตอร์รุ่น : L6170  
รองรับระบบปฏิบัติการ : Mac OS X

---

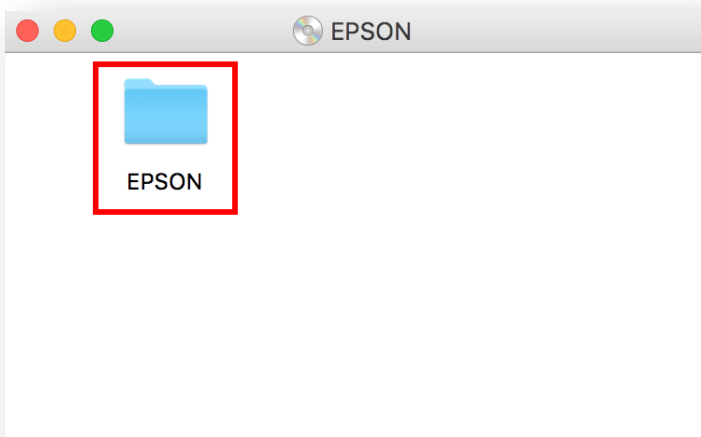
### **1. วิธีการดาวน์โหลดตัวติดตั้งไดรเวอร์**

**หมายเหตุ:** ก่อนการดาวน์โหลดตัวติดตั้งให้แน่ใจว่าเครื่องพิมพ์เชื่อมต่อเข้ากับอินเทอร์เน็ตเรียบร้อยแล้ว

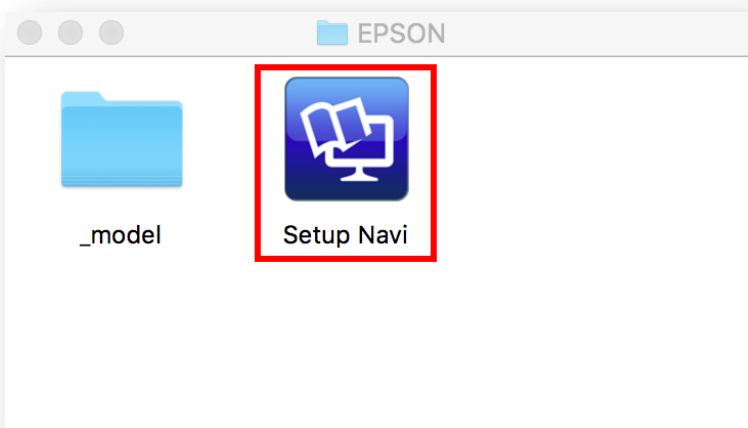
1. เปิดแผ่นซีดีไดรเวอร์ และ ดับเบิลคลิกที่ **EPSON**



2. ดับเบิลคลิกที่โฟลเดอร์ **EPSON**



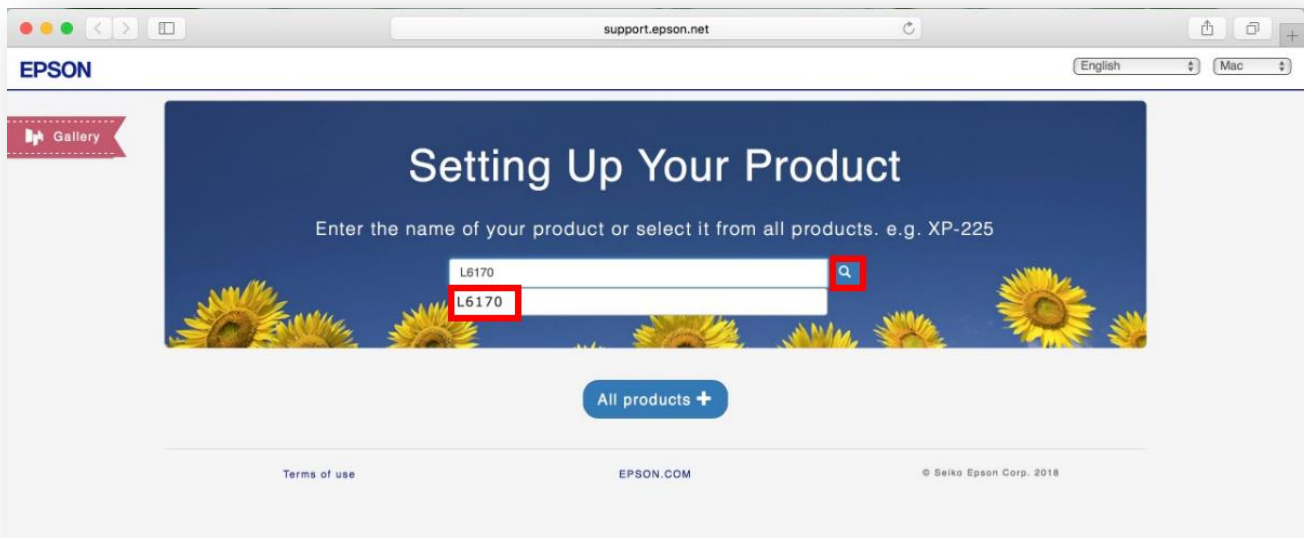
3. ดับเบิลคลิกที่ **Setup Navi**



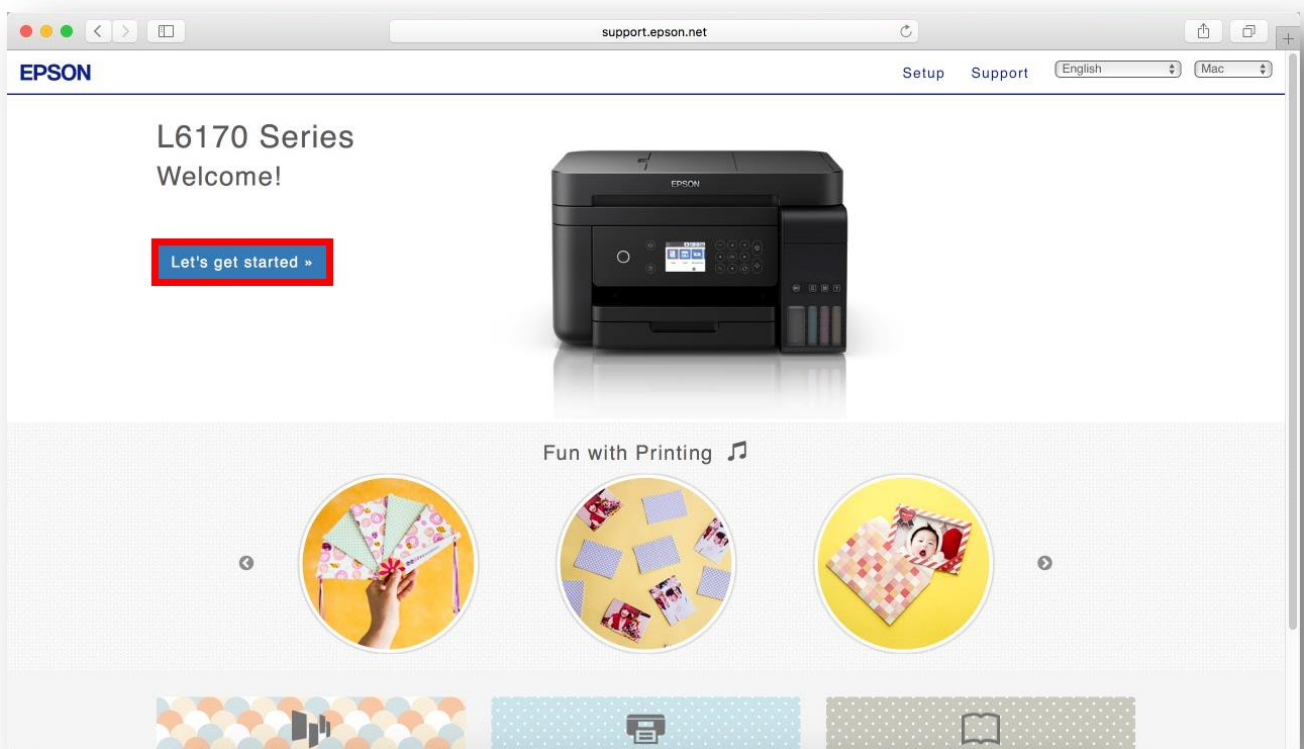
- สอบถามข้อมูลการใช้งานผลิตภัณฑ์และบริการ โทร.0-2685-9899
- เวลาทำการ : วันจันทร์ – ศุกร์ เวลา 8.30 – 17.30 น.ยกเว้นวันหยุดนักขัตฤกษ์
- [www.epson.co.th](http://www.epson.co.th)

หัวข้อ : วิธีการติดตั้งไดรเวอร์แบบ USB  
 รองรับปริ้นเตอร์รุ่น : L6170  
 รองรับระบบปฏิบัติการ : Mac OS X

4. ระบบจะเข้าไปที่หน้าเว็บไซต์ <http://support.epson.net/setupnavi/> จากนั้นให้ใส่รุ่นเครื่องพิมพ์ และคลิก



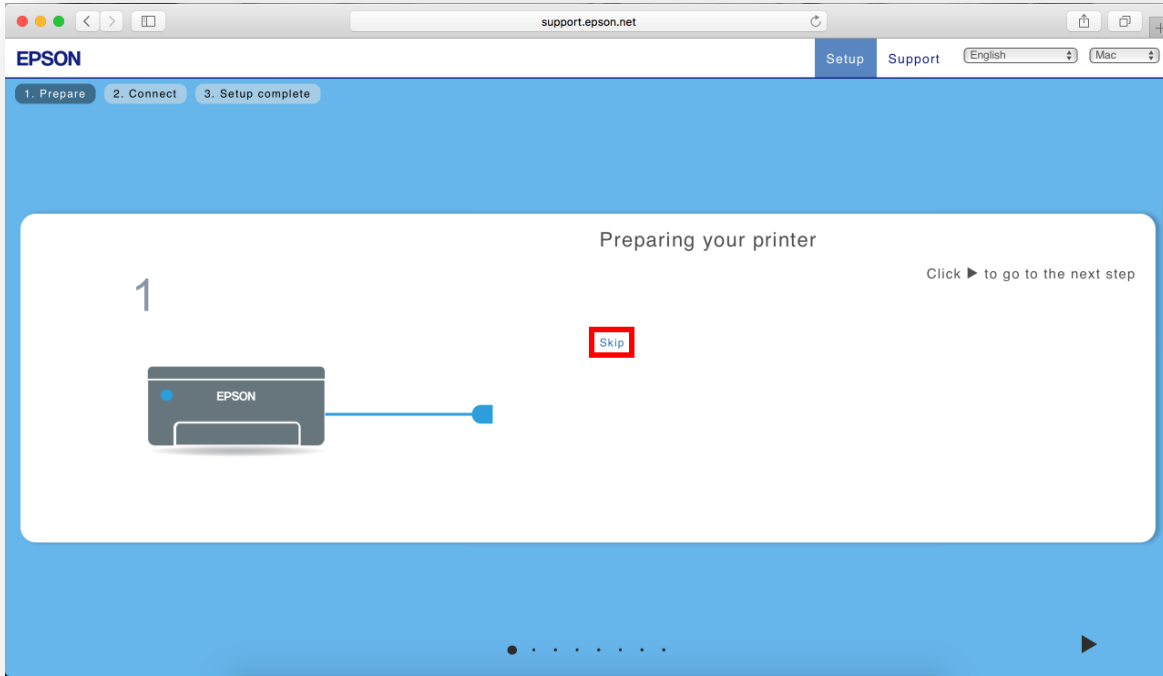
5. คลิก **Let's get started**



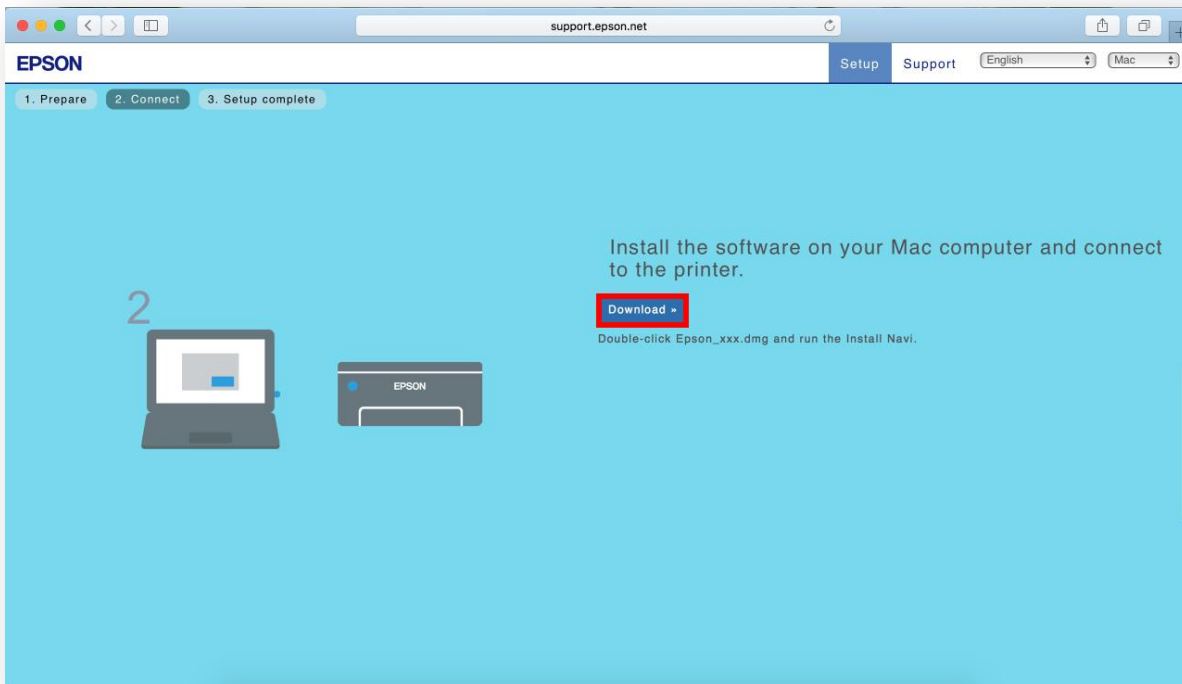
- สอบถามข้อมูลการใช้งานผลิตภัณฑ์และบริการ โทร.0-2685-9899
- เวลาทำการ : วันจันทร์ – ศุกร์ เวลา 8.30 – 17.30 น.ยกเว้นวันหยุดนักขัตฤกษ์
- [www.epson.co.th](http://www.epson.co.th)

หัวข้อ : วิธีการติดตั้งไดรเวอร์แบบ USB  
 รองรับปริ้นเตอร์รุ่น : L6170  
 รองรับระบบปฏิบัติการ : Mac OS X

6. จะปรากฏหน้าต่าง **Preparing your printer** คลิก **Skip**



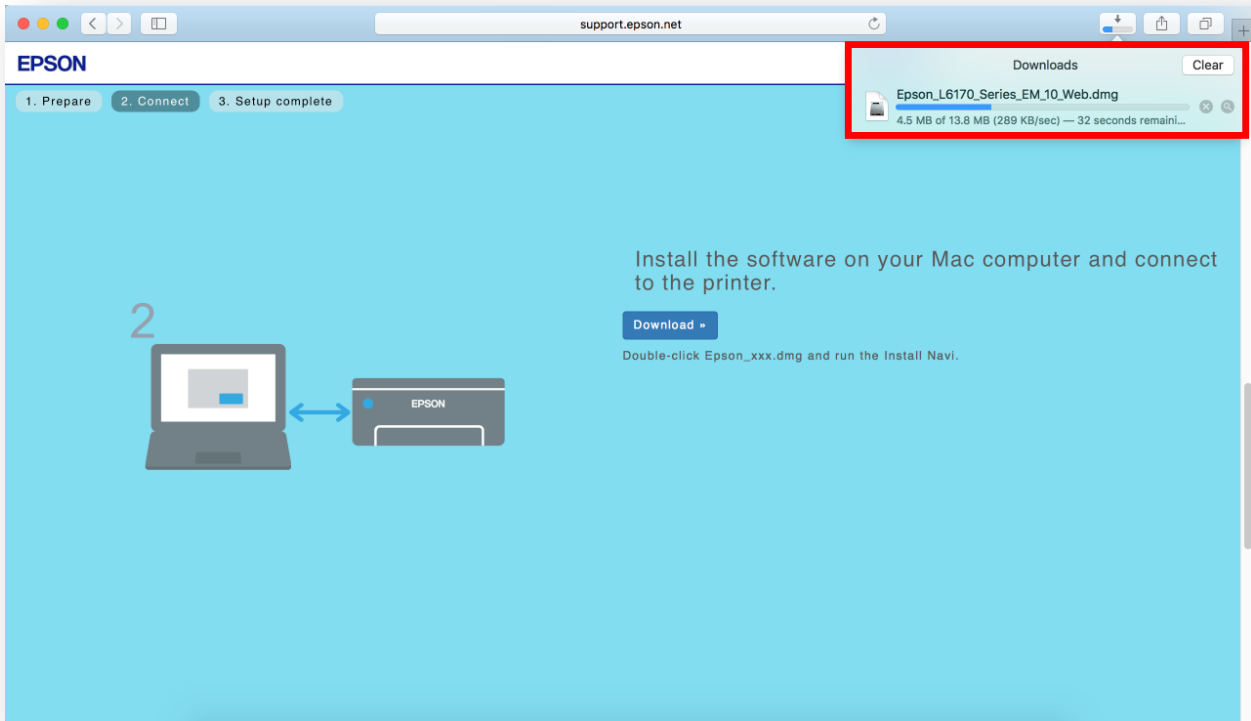
7. คลิก **Download**



- สอบถามข้อมูลการใช้งานผลิตภัณฑ์และบริการ โทร.0-2685-9899
- เวลาทำการ : วันจันทร์ – ศุกร์ เวลา 8.30 – 17.30 น.ยกเว้นวันหยุดนักขัตฤกษ์
- [www.epson.co.th](http://www.epson.co.th)

หัวข้อ : วิธีการติดตั้งไดรเวอร์แบบ USB  
รองรับปริ้นเตอร์รุ่น : L6170  
รองรับระบบปฏิบัติการ : Mac OS X

8. จะปรากฏหน้าต่างกำลังดาวน์โหลดไฟล์ติดตั้ง



9. จะปรากฏไฟล์ติดตั้ง ดังรูป



Epson\_L6170\_Seri  
es\_EM\_10...eb.dmg  
13.8 MB



- สอบถามข้อมูลการใช้งานผลิตภัณฑ์และบริการ โทร.0-2685-9899
- เวลาทำการ : วันจันทร์ – ศุกร์ เวลา 8.30 – 17.30 น.ยกเว้นวันหยุดนักขัตฤกษ์
- [www.epson.co.th](http://www.epson.co.th)

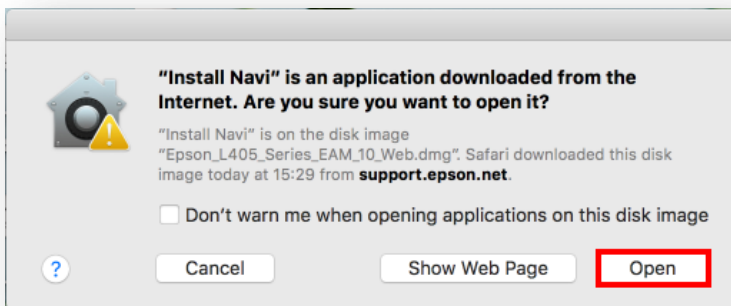
หัวข้อ : **วิธีการติดตั้งไดรเวอร์แบบ USB**  
 รองรับปริ้นเตอร์รุ่น : **L6170**  
 รองรับระบบปฏิบัติการ : **Mac OS X**

## 2. วิธีการติดตั้งไดรเวอร์

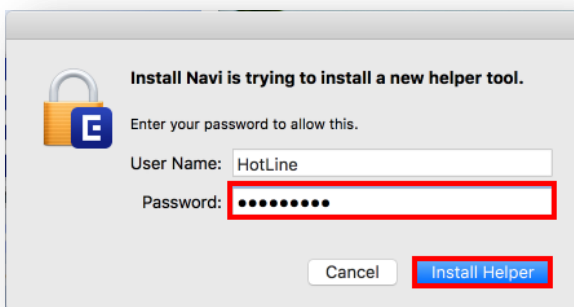
1. ดับเบิลคลิกไฟล์ติดตั้งที่ทำการดาวน์โหลดมา
2. ดับเบิลคลิกที่ **Install Navi**



3. จะปรากฏหน้าต่างยืนยันการเปิดโปรแกรม คลิก **Open** (หากมี)



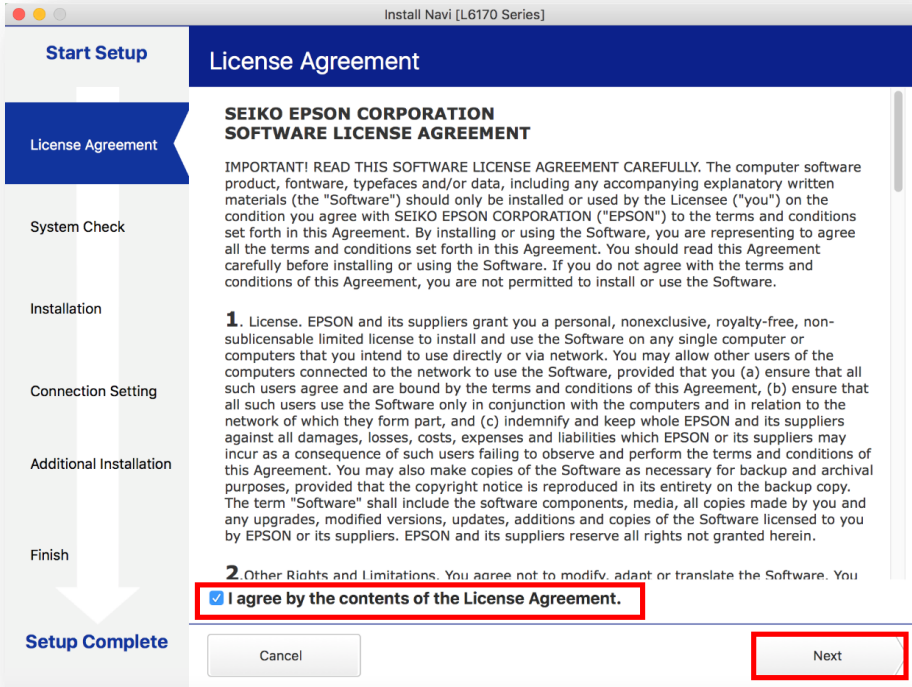
4. ใส่ Password ของเครื่อง Mac ( หากมี ) จากนั้นคลิก **OK**



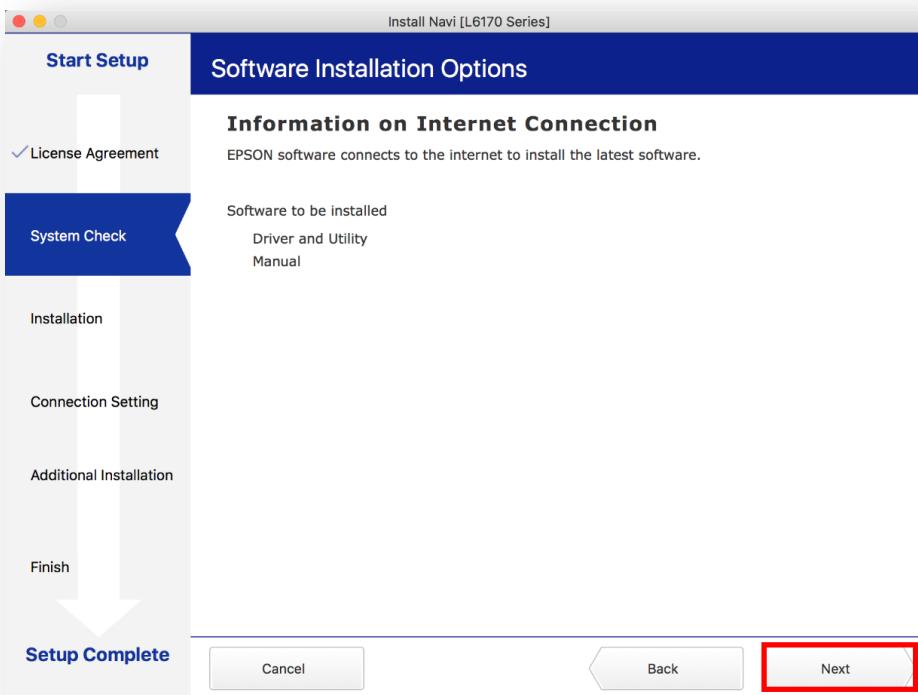
- สอบถามข้อมูลการใช้งานผลิตภัณฑ์และบริการ โทร.0-2685-9899
- เวลาทำการ : วันจันทร์ – ศุกร์ เวลา 8.30 – 17.30 น.ยกเว้นวันหยุดนักขัตฤกษ์
- [www.epson.co.th](http://www.epson.co.th)

หัวข้อ : วิธีการติดตั้งไดรเวอร์แบบ USB  
 รองรับปริ้นเตอร์รุ่น : L6170  
 รองรับระบบปฏิบัติการ : Mac OS X

5. คลิก **I agree by the contents of the License Agreement** คลิก **Next**



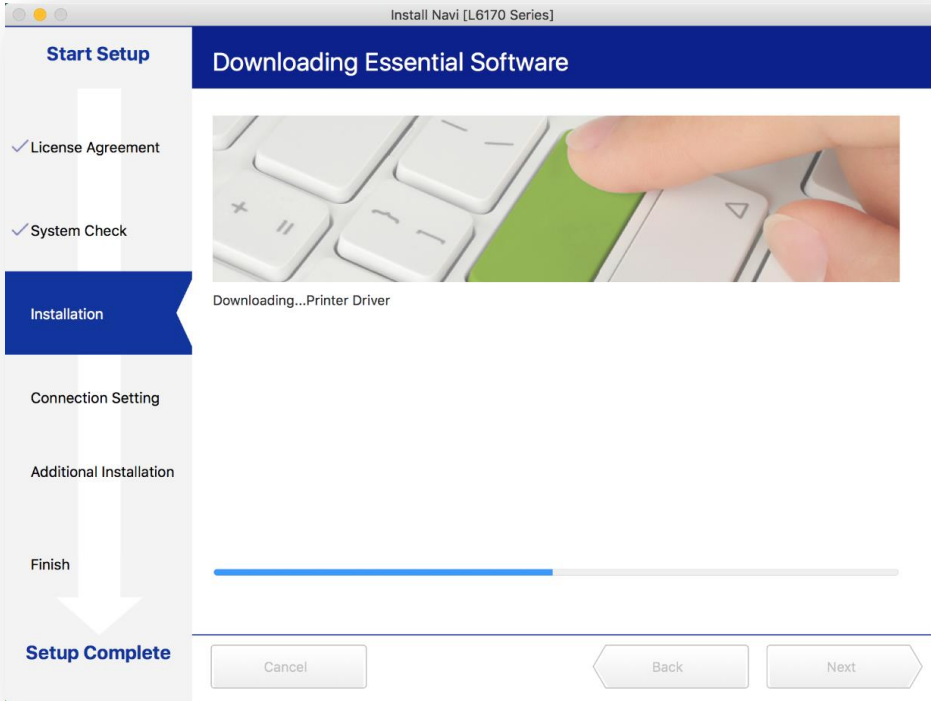
6. อ่านคำแนะนำ คลิก **Next**



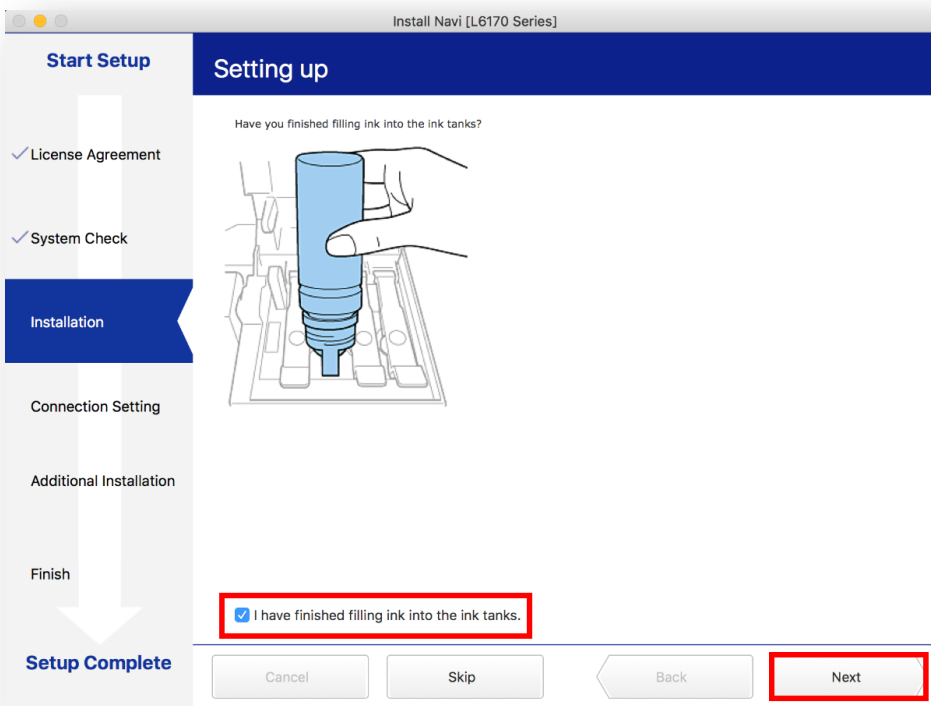
- สอบถามข้อมูลการใช้งานผลิตภัณฑ์และบริการ โทร.0-2685-9899
- เวลาทำการ : วันจันทร์ – ศุกร์ เวลา 8.30 – 17.30 น.ยกเว้นวันหยุดนักขัตฤกษ์
- [www.epson.co.th](http://www.epson.co.th)

หัวข้อ : วิธีการติดตั้งไดรเวอร์แบบ USB  
 รองรับปริ้นเตอร์รุ่น : L6170  
 รองรับระบบปฏิบัติการ : Mac OS X

7. จะปรากฏหน้าต่างกำลังติดตั้ง



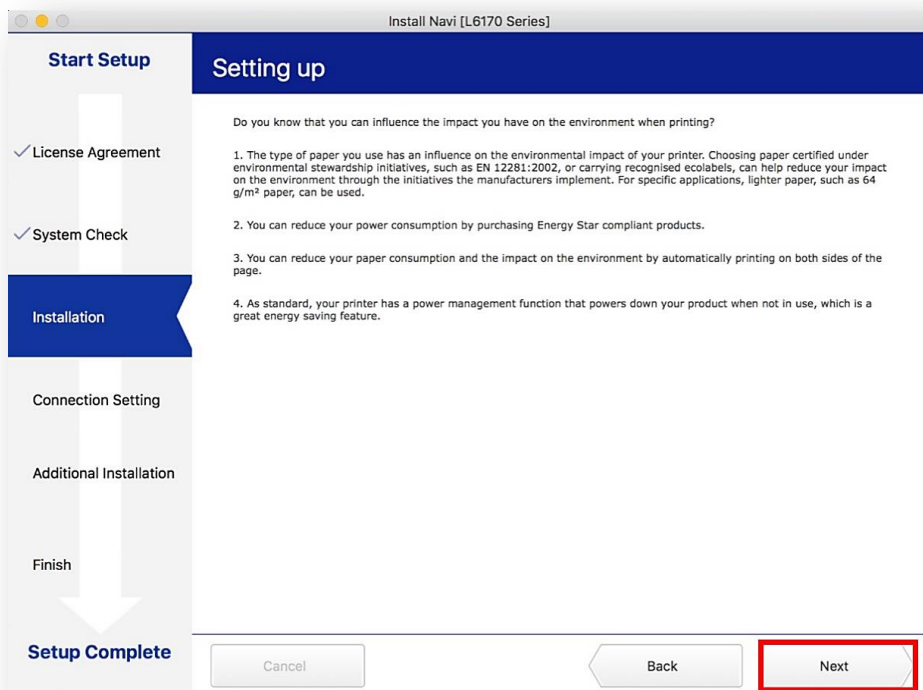
8. คลิก **I have finished filling ink into th ink tanks.** คลิก **Next**



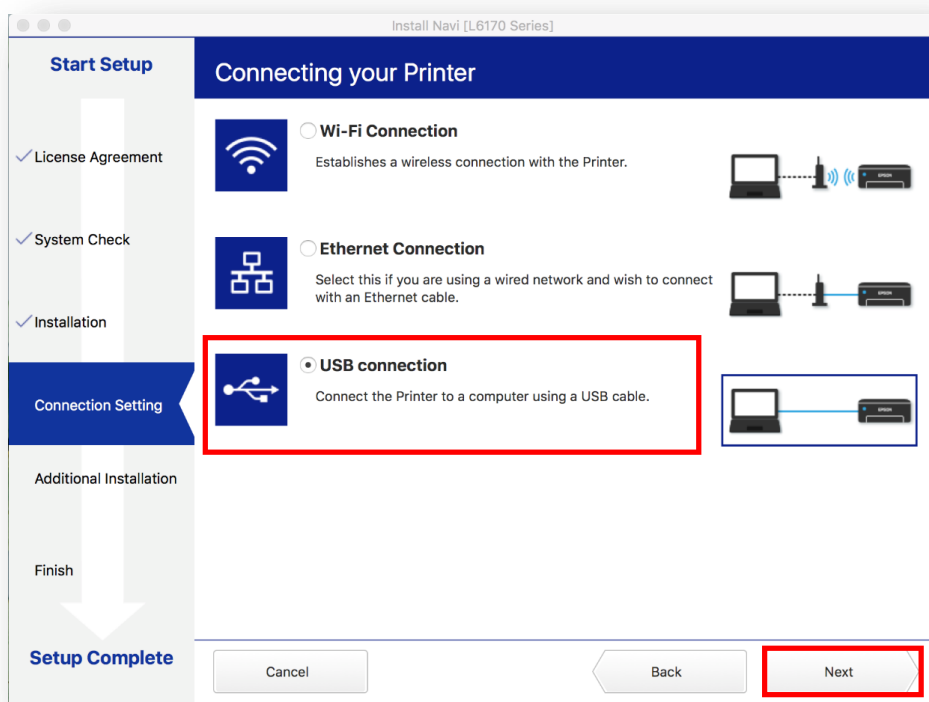
- สอบถามข้อมูลการใช้งานผลิตภัณฑ์และบริการ โทร.0-2685-9899
- เวลาทำการ : วันจันทร์ – ศุกร์ เวลา 8.30 – 17.30 น.ยกเว้นวันหยุดนักขัตฤกษ์
- [www.epson.co.th](http://www.epson.co.th)

หัวข้อ : วิธีการติดตั้งไดรเวอร์แบบ USB  
 รองรับปริ้นเตอร์รุ่น : L6170  
 รองรับระบบปฏิบัติการ : Mac OS X

9. อ่านคำแนะนำ คลิก **Next**



10.คลิก **USB connection** และคลิก **Next**

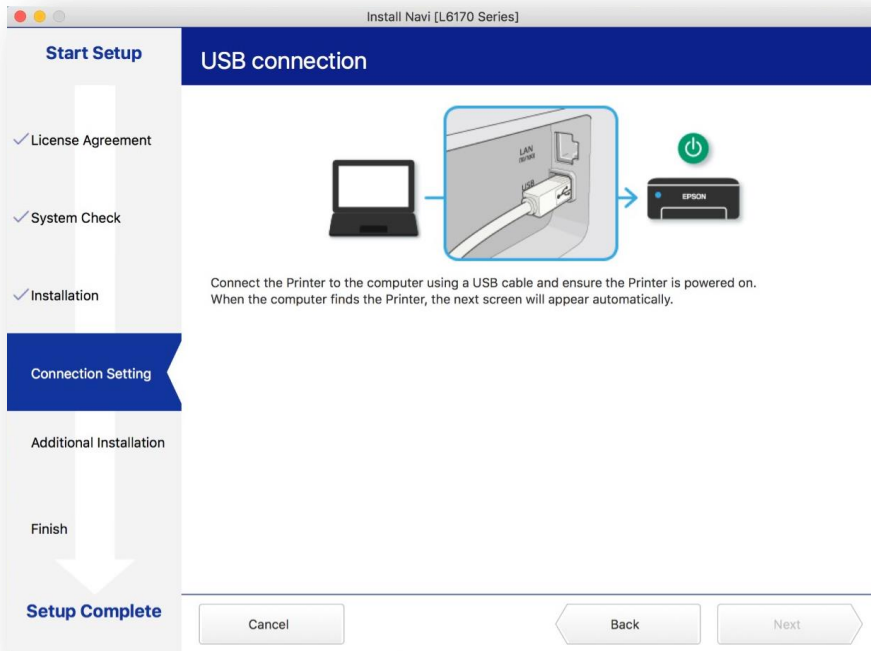


- สอบถามข้อมูลการใช้งานผลิตภัณฑ์และบริการ โทร.0-2685-9899
- เวลาทำการ : วันจันทร์ – ศุกร์ เวลา 8.30 – 17.30 น.ยกเว้นวันหยุดนักขัตฤกษ์
- [www.epson.co.th](http://www.epson.co.th)

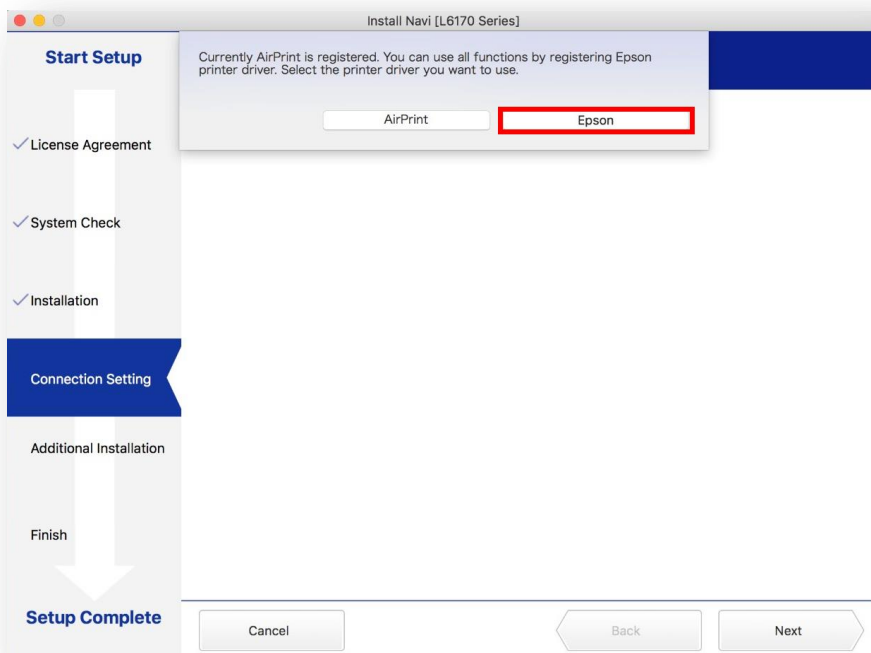


หัวข้อ : วิธีการติดตั้งไดรเวอร์แบบ USB  
 รองรับปรีนเตอร์รุ่น : L6170  
 รองรับระบบปฏิบัติการ : Mac OS X

11. ปรากฏหน้าต่างดังภาพ ให้เปิดเครื่องเครื่องพิมพ์และต่อสาย **USB** ถ้าคอมพิวเตอร์เจอเครื่องพิมพ์ จะเปลี่ยนหน้าต่างไปเองโดยอัตโนมัติ



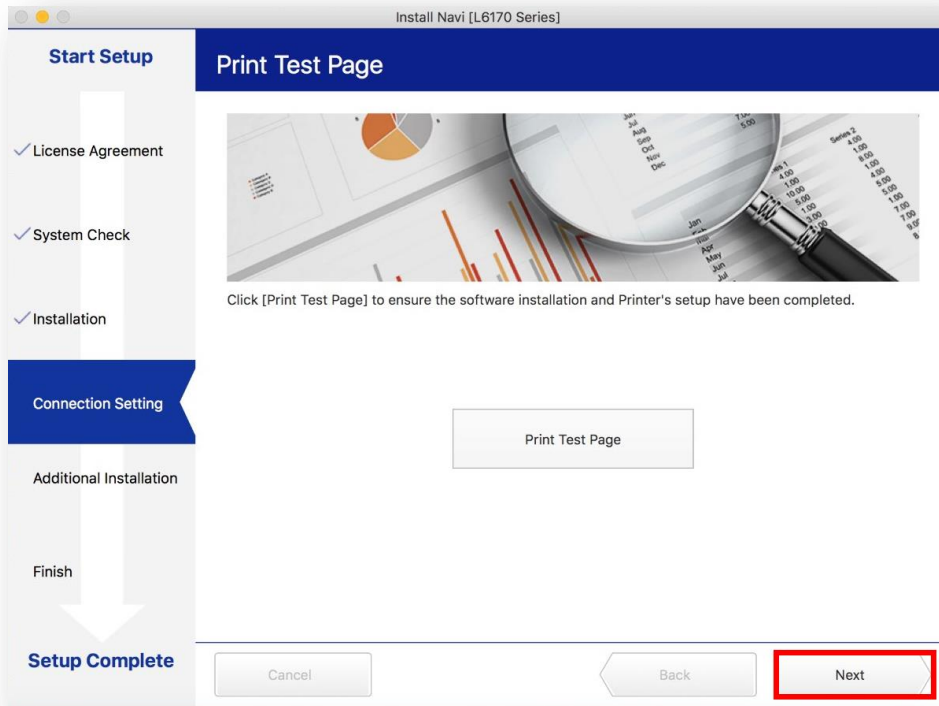
12. จะปรากฏหน้าต่างดังภาพ คลิก **Epson**



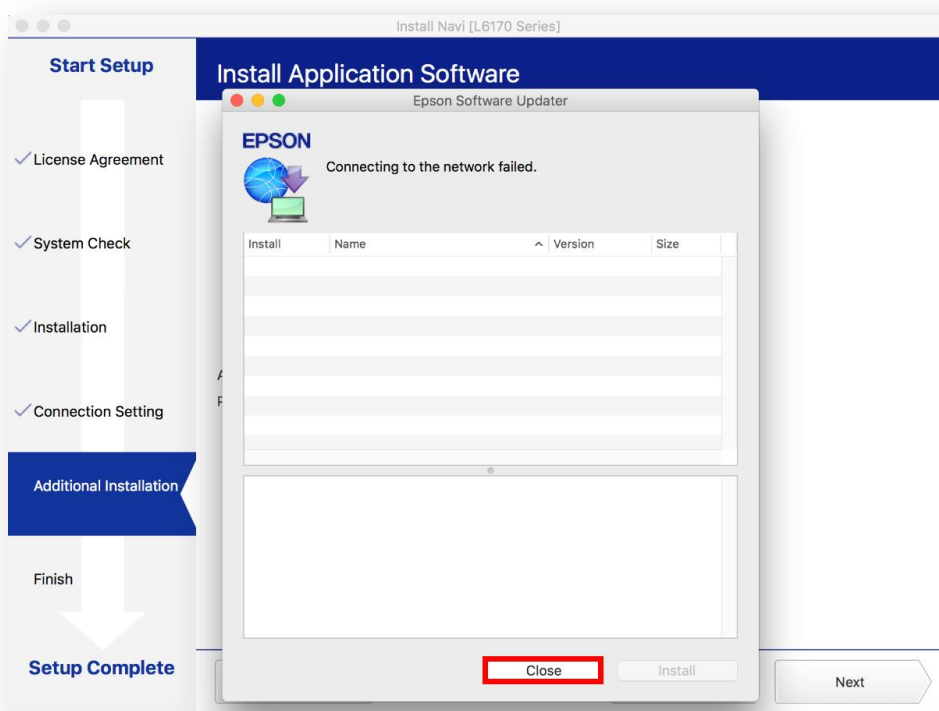
- สอบถามข้อมูลการใช้งานผลิตภัณฑ์และบริการ โทร.0-2685-9899
- เวลาทำการ : วันจันทร์ – ศุกร์ เวลา 8.30 – 17.30 น.ยกเว้นวันหยุดนักขัตฤกษ์
- [www.epson.co.th](http://www.epson.co.th)

หัวข้อ : วิธีการติดตั้งไดรเวอร์แบบ USB  
 รองรับปริ้นเตอร์รุ่น : L6170  
 รองรับระบบปฏิบัติการ : Mac OS X

### 13. เมื่อติดตั้งเสร็จแล้ว จะมีหน้าต่างให้กด **Print Test Page** คลิก **Next**

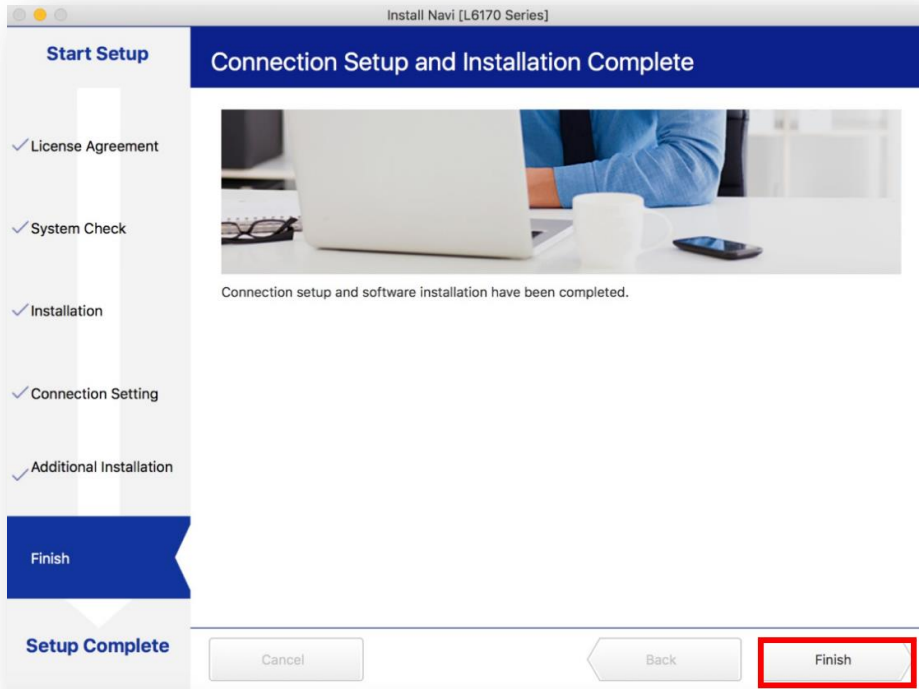


### 14. จะปรากฏหน้าต่างดังภาพ คลิก **Close**



หัวข้อ : วิธีการติดตั้งไดรเวอร์แบบ USB  
 รองรับปริ้นเตอร์รุ่น : L6170  
 รองรับระบบปฏิบัติการ : Mac OS X

15.คลิกที่ **Finish**



16.คลิกที่ 

17.เลือกไปที่ **System Preferences**



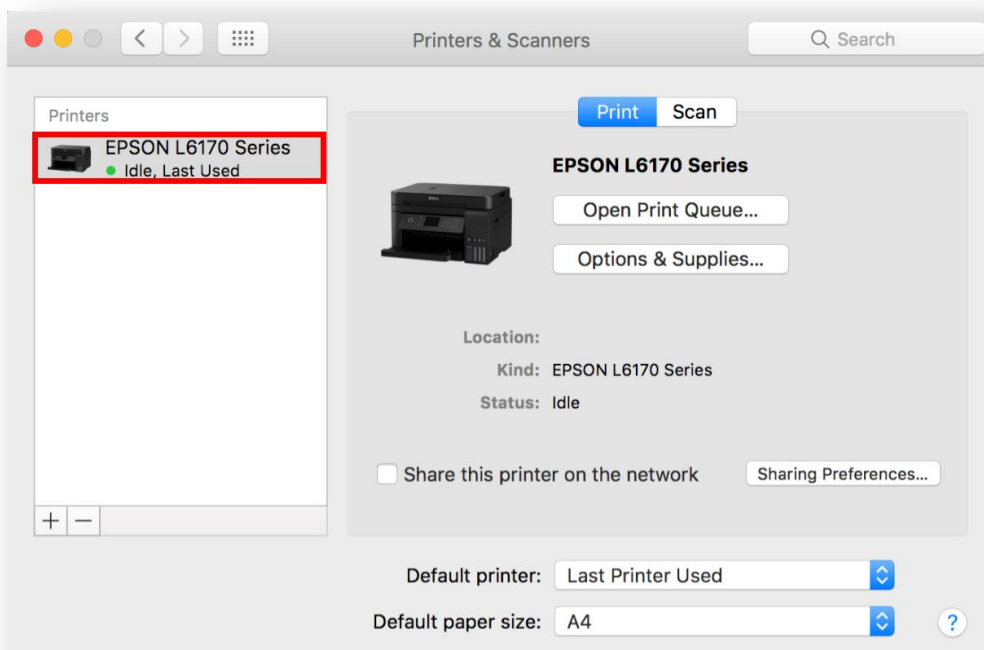
- สอบถามข้อมูลการใช้งานผลิตภัณฑ์และบริการ โทร.0-2685-9899
- เวลาทำการ : วันจันทร์ – ศุกร์ เวลา 8.30 – 17.30 น.ยกเว้นวันหยุดนักขัตฤกษ์
- [www.epson.co.th](http://www.epson.co.th)

หัวข้อ : วิธีการติดตั้งไดรเวอร์แบบ USB  
 รองรับปริ้นเตอร์รุ่น : L6170  
 รองรับระบบปฏิบัติการ : Mac OS X

## 18. เลือกไปที่ **Printers & Scanners**




## 19. จะปรากฏชื่อเครื่องพิมพ์เข้ามาในระบบ



หัวข้อ : วิธีการติดตั้งไดรเวอร์แบบ USB  
 รองรับปริ้นเตอร์รุ่น : L6170  
 รองรับระบบปฏิบัติการ : Mac OS X

### 3. วิธีการ Add เครื่องพิมพ์ที่เครื่องคอมพิวเตอร์

หมายเหตุ: กรณีที่ไม่ปรากฏชื่อเครื่องพิมพ์ในระบบ สามารถ Add เครื่องพิมพ์ได้ ดังนี้

1.คลิกไปที่ 

2.เลือกไปที่ **System Preferences**



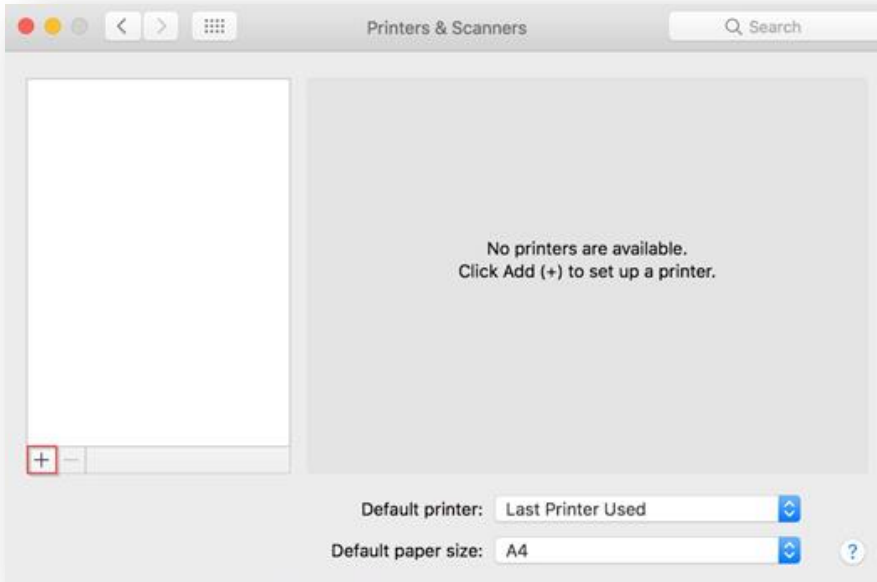
3.เลือกไปที่ **Printers & Scanners**



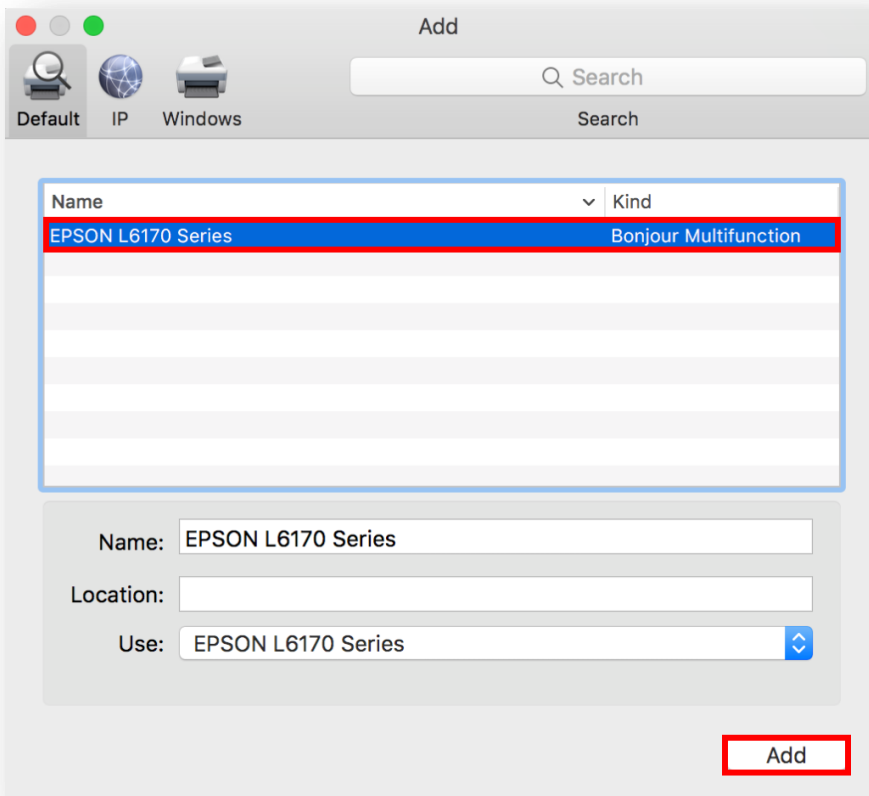
- สอบถามข้อมูลการใช้งานผลิตภัณฑ์และบริการ โทร.0-2685-9899
- เวลาทำการ : วันจันทร์ – ศุกร์ เวลา 8.30 – 17.30 น.ยกเว้นวันหยุดนักขัตฤกษ์
- [www.epson.co.th](http://www.epson.co.th)

หัวข้อ : วิธีการติดตั้งไดรเวอร์แบบ USB  
 รองรับปริ้นเตอร์รุ่น : L6170  
 รองรับระบบปฏิบัติการ : Mac OS X

4.คลิกไปที่  เพื่อเพิ่มเครื่องพิมพ์



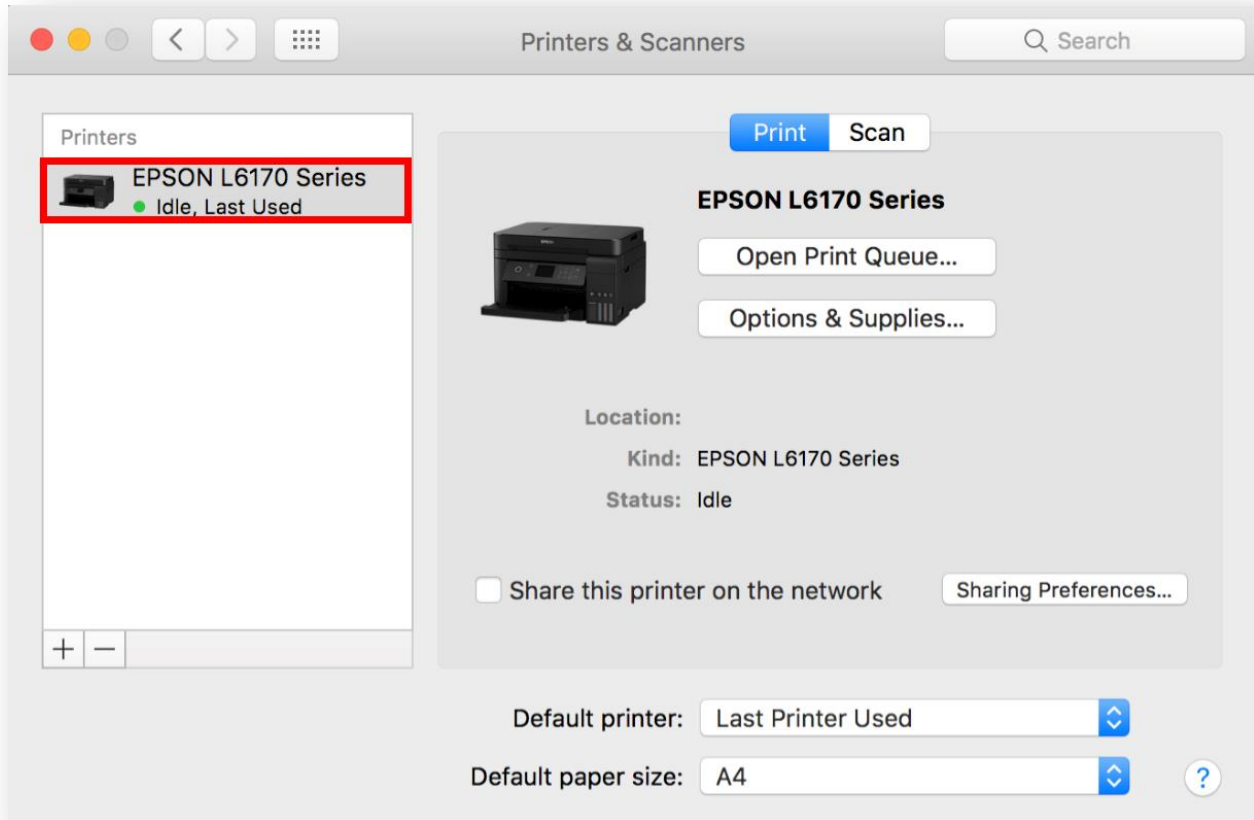
5.เลือกรุ่นเครื่องพิมพ์ คลิก **Add**



- สอบถามข้อมูลการใช้งานผลิตภัณฑ์และบริการ โทร.0-2685-9899
- เวลาทำการ : วันจันทร์ – ศุกร์ เวลา 8.30 – 17.30 น.ยกเว้นวันหยุดนักขัตฤกษ์
- [www.epson.co.th](http://www.epson.co.th)

หัวข้อ : วิธีการติดตั้งไดรเวอร์แบบ USB  
 รองรับปริ้นเตอร์รุ่น : L6170  
 รองรับระบบปฏิบัติการ : Mac OS X

6. จะปรากฏชื่อเครื่องพิมพ์ที่เพิ่ม ดังรูป



- สอบถามข้อมูลการใช้งานผลิตภัณฑ์และบริการ โทร.0-2685-9899
- เวลาทำการ : วันจันทร์ – ศุกร์ เวลา 8.30 – 17.30 น.ยกเว้นวันหยุดนักขัตฤกษ์
- [www.epson.co.th](http://www.epson.co.th)