

EPSON
EXCEED YOUR VISION

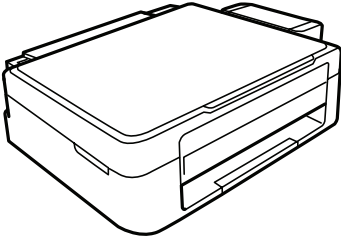


คู่มือการติดตั้งและการใช้งาน
EPSON L210/L350

สารบัญ

	หน้า
บทที่ 1 อุปกรณ์ในกล่องผลิตภัณฑ์	2
อุปกรณ์ในกล่องผลิตภัณฑ์และรหัสแท็กเพิ่มพูน	2
บทที่ 2 การเตรียมความพร้อมก่อนการใช้งานเครื่องพิมพ์	3
การเตรียมความพร้อมก่อนการใช้งานเครื่องพิมพ์	3
บทที่ 3 การติดตั้งไดรเวอร์เครื่องพิมพ์	7
- สำหรับ Windows XP / Vista / 7	7
- สำหรับ Mac OS X	14
บทที่ 4 แผงควบคุมการทำงาน	21
แผงควบคุมการทำงาน	21
บทที่ 5 การสำเนาภาพถ่ายหรือการถ่ายเอกสาร	22
การสำเนาภาพถ่ายหรือการถ่ายเอกสาร	22
บทที่ 6 การสแกนรูปถ่ายเข้าเครื่องคอมพิวเตอร์	24
การสแกนรูปถ่ายเข้าเครื่องคอมพิวเตอร์	24
บทที่ 7 วิธีการเติมหมึกพิมพ์	26
วิธีการเติมหมึกพิมพ์	26
บทที่ 8 แนวทางการแก้ไขเบื้องต้น	28
การตรวจสอบและทำความสะอาดหัวพิมพ์	28
- สำหรับระบบปฏิบัติการ Windows XP / Vista / 7	28
- สำหรับระบบปฏิบัติการ Mac OS X	32
การทำความสะอาดหัวพิมพ์ระดับสูง	38
- สำหรับระบบปฏิบัติการ Windows XP / Vista / 7	38
- สำหรับระบบปฏิบัติการ Mac OS X	41
ข้อควรระวังในการเตรียมเครื่องก่อนการขนย้าย	46

บทที่ 1 อุปกรณ์ในกล่องผลิตภัณฑ์



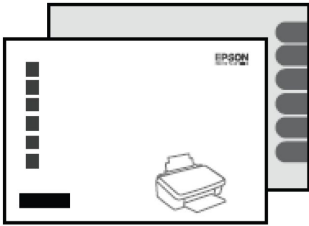
เครื่องพิมพ์ รุ่น L210/L350



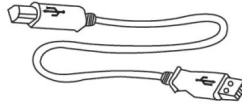
สายไฟ



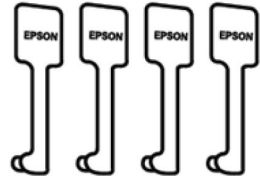
แผ่น CD ไดรเวอร์



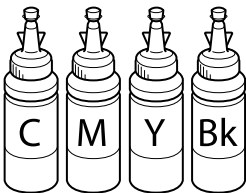
แผ่นพับ Start Here, User's Guide



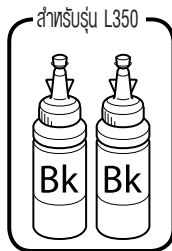
สาย USB



แผ่นปิดจุดหมึกขณะเคลื่อนย้าย



หมึก 4 สี สำหรับการติดตั้งครั้งแรก



แกมหมึกสีดำ 2 ขวด

รหัสหมึกพิมพ์

สีดำ / Black	T6641 (Bk)
สีฟ้า / Cyan	T6642 (C)
สีม่วงแดง / Magenta	T6643 (M)
สีเหลือง / Yellow	T6644 (Y)

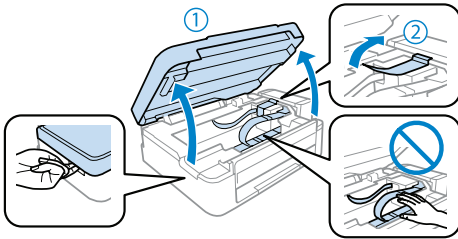
บทที่ 2 การเตรียมความพร้อมก่อนการใช้งานเครื่องพิมพ์


การเตรียมความพร้อมก่อนการใช้งานเครื่อง

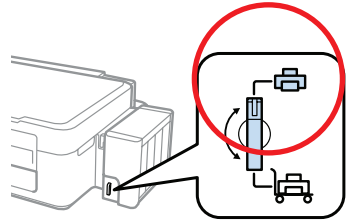
ข้อควรระวัง

- ห้ามเชื่อมต่อสายไฟและสาย USB ก่อนการเติมน้ำหมึก
- ดึงแถบกาวสีฟ้าที่ติดหัวพิมพ์ออกก่อน **เปิด** เครื่องพิมพ์

- ❶ แกะวัสดุกันกระแทกออกทั้งหมด รวมถึงบริเวณหัวพิมพ์ภายในเครื่อง

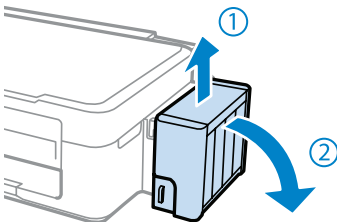


- ❷ ตรวจสอบตำแหน่ง ต้องปรับวาล์วไปที่รูป  ขณะพิมพ์

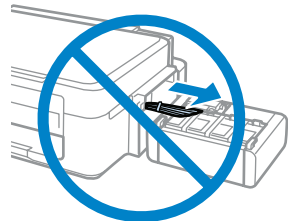


ห้าม ดึงและวางชุดตลับน้ำหมึกในลักษณะบิดหรือฝืนต่อน้ำหมึก

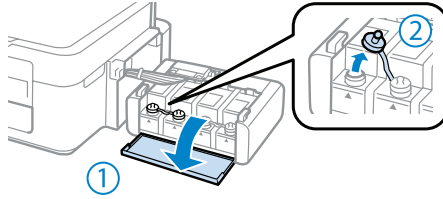
- ❸ ยกชุดตลับหมึกออกจากข้างเครื่องพิมพ์ โดยการยกขึ้นตรงๆ แล้ววางลงระนาบเดียวกับพื้น



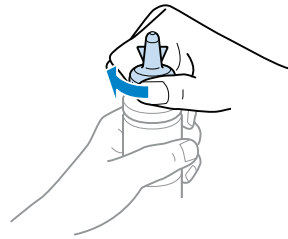
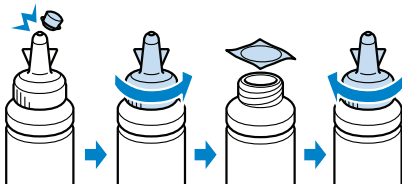
คำเตือน : ห้ามดึงและวางชุดตลับน้ำหมึกในลักษณะบิดหรือฝืนต่อน้ำหมึก



4 เปิดจุกและดึงออก

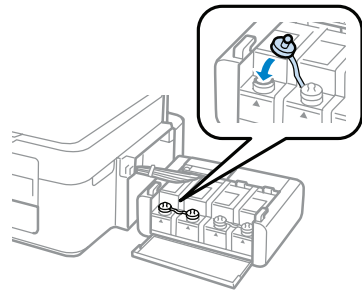
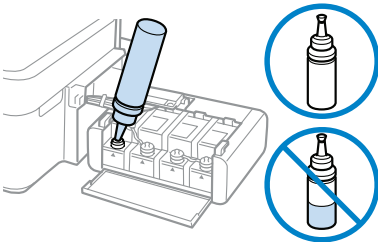


5 ดึงฝาจุกขวดน้ำหมึกออก ⇨ เปิดฝาขวด ⇨ แกะสติกเกอร์ปิดผนึกออก ⇨ ปิดฝาขวด ⇨ นำไปติดตั้ง



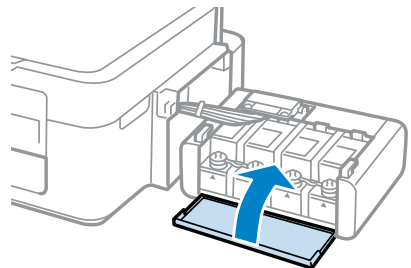
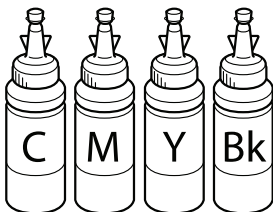
6 เติมน้ำหมึกให้สีตรงกับตลับ
UVS เติมน้ำหมึกให้หมดขวด

7 เมื่อใส่น้ำหมึกครบทุกสีแล้วให้ปิดจุกตลับน้ำหมึก
กลับเข้าที่ให้แน่น

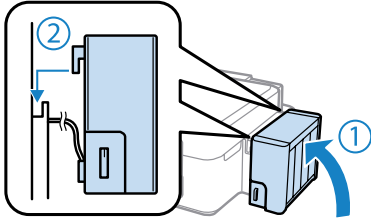


8 ทำซ้ำขั้นตอนที่ 4 ถึง 7
สำหรับขวดหมึกแต่ละขวด

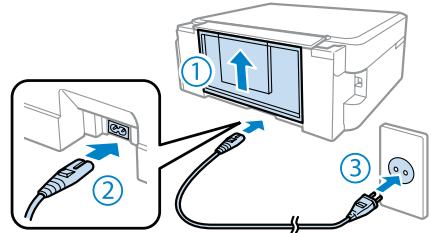
9 ปิดจุกตลับหมึก



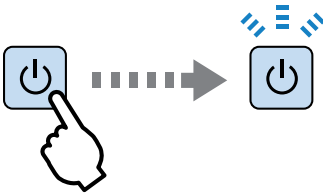
- 10 ยกชุดตลับหมึกขึ้นแล้ววางให้เข้าตัวล็อกที่ตัวเครื่องดังรูป



- 11 เชื่อมต่อสายไฟและเสียบปลั๊ก



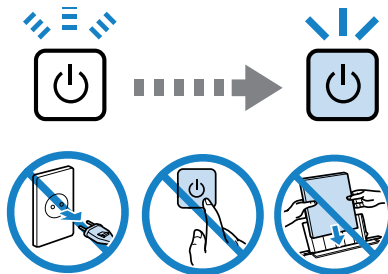
- 12 **เปิด** เครื่องพิมพ์



- 13 กดปุ่ม Stop ค้างไว้ 3 วินาที หรือจนกระทั่ง ไฟ Power กระพริบ จะเป็นการเริ่มติดตั้งหมึกเข้าสู่ระบบ



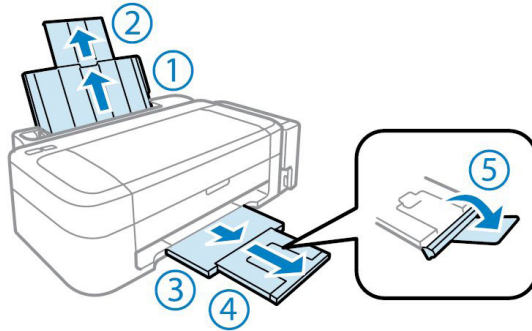
- 14 **รอประมาณ 20 นาที** หรือจนกระทั่งดวงไฟปุ่ม Power ติดสีเขียวค้างจะเป็นการสิ้นสุดการติดตั้ง



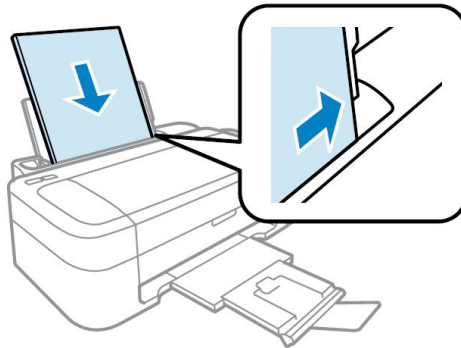
ห้าม ดึงปลั๊กไฟหรือปิดเครื่องพิมพ์ขณะหมึกกำลังติดตั้ง

วิธีการป้อนกระดาษ

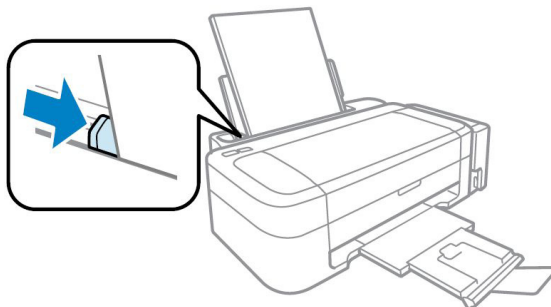
- ❶ เลื่อนถาดป้อนกระดาษด้านหลังขึ้น จากนั้นตั้งถาดรองกระดาษด้านหน้าออก ดังรูป



- ❷ วางกระดาษที่ช่องป้อนกระดาษ โดย เลื่อนให้ชิดขอบกับกระดาษด้านขวา



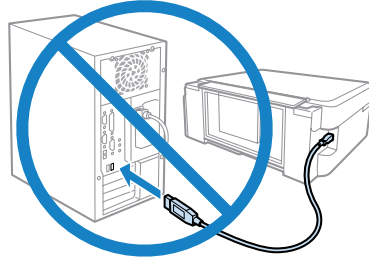
- ❸ เลื่อนขอบกับกระดาษให้พอดีกับขนาดกระดาษ



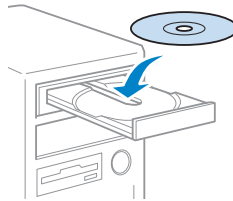
บทที่ 3 การติดตั้งไดรเวอร์เครื่องพิมพ์

สำหรับ Windows XP / Vista / 7

คำเตือน : ห้ามต่อสาย USB จนกว่า
จะได้รับคำแนะนำให้เชื่อมต่อ
ในขั้นตอนการติดตั้งไดรเวอร์



1 ใส่แผ่นซีดีไดรเวอร์



2 คลิกที่ ดันยอมรับในเนื้อหาของข้อตกลงการโปรแกรม จากนั้นคลิก ถัดไป

EPSON L350 Series

อ่านข้อตกลงการใช้โปรแกรมต่อไปนี้ก่อนจะเสียบ

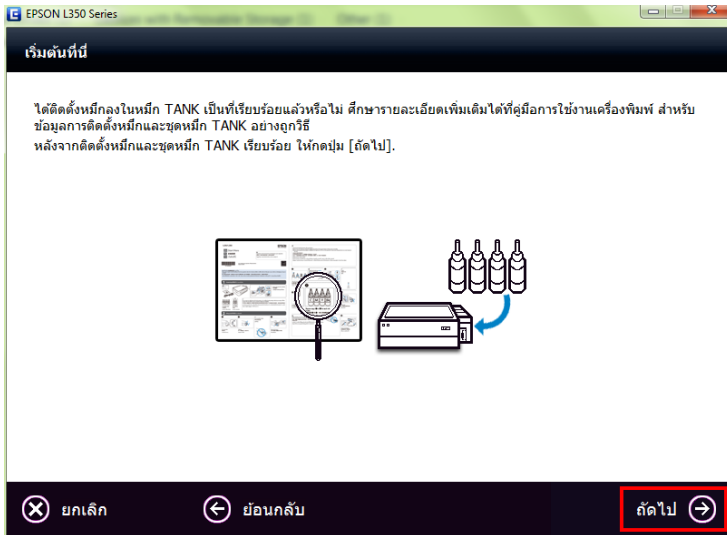
SEIKO EPSON CORPORATION
สัญญาอนุญาตให้ใช้โปรแกรมซอฟต์แวร์

สำคัญ! กรุณาอ่านสัญญาอนุญาตให้ใช้โปรแกรมซอฟต์แวร์ฉบับนี้โดยละเอียด ผลิตภัณฑ์คอมพิวเตอร์ซอฟต์แวร์, ส่วนอุปกรณ์แบบอักษร (fontware), ลักษณะอักษรพิมพ์ (typeface) และ/หรือ ข้อมูล รวมถึงหนังสือคำอธิบายประกอบโดย (รวมเรียก "ซอฟต์แวร์") ควรถูกติดตั้ง หรือใช้งานโดยผู้ได้รับอนุญาต ("ท่าน") ภายใต้เงื่อนไขที่กำหนดลงกับ บริษัท ไฮโก้ เอปสัน คอร์ปอเรชั่น ("เอปสัน") ตามข้อตกลงและเงื่อนไขที่ระบุในสัญญาฉบับนี้ การใช้งานหรือติดตั้งซอฟต์แวร์นี้ ถือเสมือนว่าท่านยอมรับข้อตกลงและเงื่อนไขที่ระบุในสัญญาฉบับนี้ทั้งหมด ท่านควรอ่านสัญญาฉบับนี้โดยละเอียดก่อนทำการติดตั้ง หรือใช้งานซอฟต์แวร์ หากท่านไม่ตกลงกับข้อตกลงและเงื่อนไขที่ระบุในสัญญาฉบับนี้ ท่านจะไม่ได้รับอนุญาตให้ติดตั้งหรือใช้งานซอฟต์แวร์

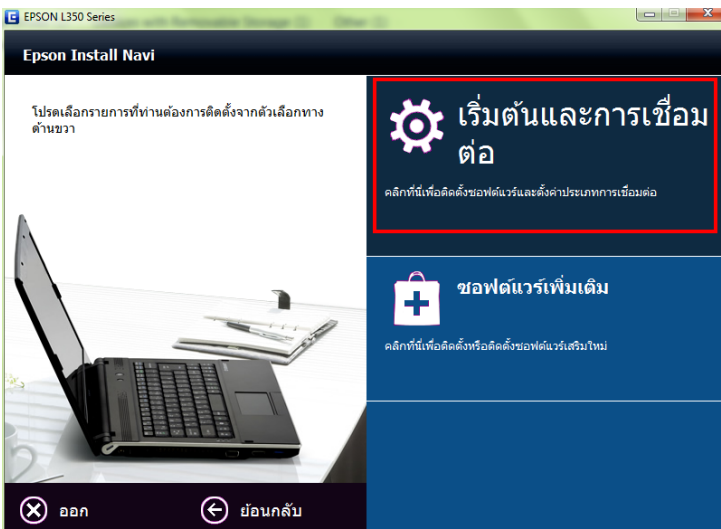
1. การอนุญาต เอปสันและผู้ค้าของเอปสันตกลงอนุญาตให้ท่านติดตั้งและใช้งานซอฟต์แวร์บนเครื่องคอมพิวเตอร์เครื่องหนึ่งเครื่องใด หรือคอมพิวเตอร์หลายเครื่องที่ท่านประสงค์จะใช้งานโดยตรงหรือผ่านเครือข่าย การอนุญาตนี้ เป็นการอนุญาตเฉพาะบุคคล และไม่จำกัดการอนุญาตให้เพียงผู้หนึ่งผู้ใด ไม่มีความคิด และ ไม่สามารถโอนอนุญาตซ้ำได้ ท่านสามารถนำไปใช้ใช้งานคอมพิวเตอร์เครื่องอื่นๆ ที่เชื่อมต่อกับเครือข่ายใช้งานซอฟต์แวร์นี้ได้ แต่ท่านจะต้อง (ก) ดำเนินการเพื่อให้เป็นต้นฉบับไว้ของผู้ใช้คนอื่น ๆ นั้นผูกพันภายใต้ข้อตกลงและเงื่อนไขที่ระบุในสัญญาฉบับนี้ (ข) ดำเนินการเพื่อให้เป็นต้นฉบับไว้ของผู้ใช้คนอื่น ๆ จะใช้ซอฟต์แวร์นี้หรือหากกับเครื่องคอมพิวเตอร์ที่เป็นส่วนหนึ่งของเครือข่ายดังกล่าว และ (ค) คุ้มครองและปกป้องชื่อเสียงและคุณค่าของเอปสันจากความเสียหาย ความสูญเสีย ค่าใช้จ่าย และความรับผิดชอบอันอาจเกิดแก่เอปสันและผู้ค้าของเอปสัน เนื่องจากการใช้ใช้งาน ไม่สามารถปฏิบัติตามข้อตกลงและเงื่อนไขที่ระบุในสัญญาฉบับนี้ ท่านสามารถทำสำเนาซอฟต์แวร์นี้ได้หากทำเป็นตัวอย่างประสงค์ในการสำรองข้อมูล แต่สำเนานั้นจะต้องมีความเกี่ยวข้องกับลิขสิทธิ์อย่างครบถ้วน คำว่า "ซอฟต์แวร์" นั้น หมายความว่ารวมถึงส่วนประกอบของซอฟต์แวร์, สื่อ, ส่วนที่จำหน่ายทั้งหมด และการปรับปรุง หรือพัฒนาใดๆ

ฉันยอมรับในเนื้อหาของข้อตกลงการใช้โปรแกรม

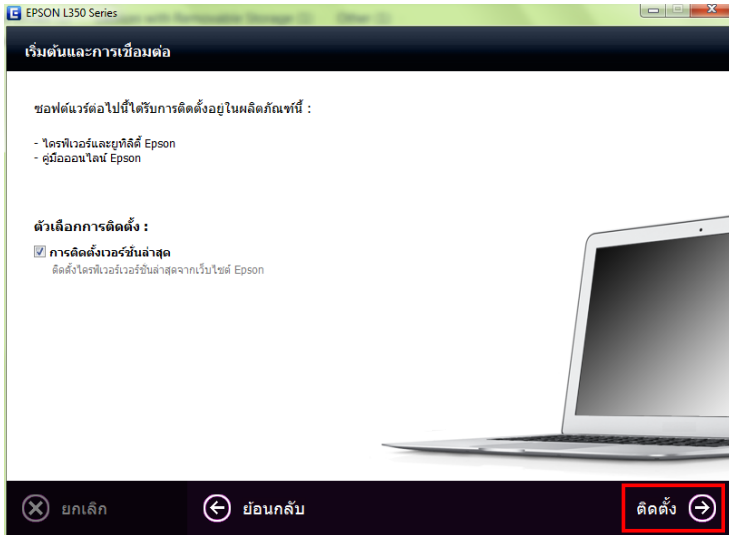
3 คลิกที่ ถัดไป



4 คลิกเลือก เริ่มต้นและการเชื่อมต่อ



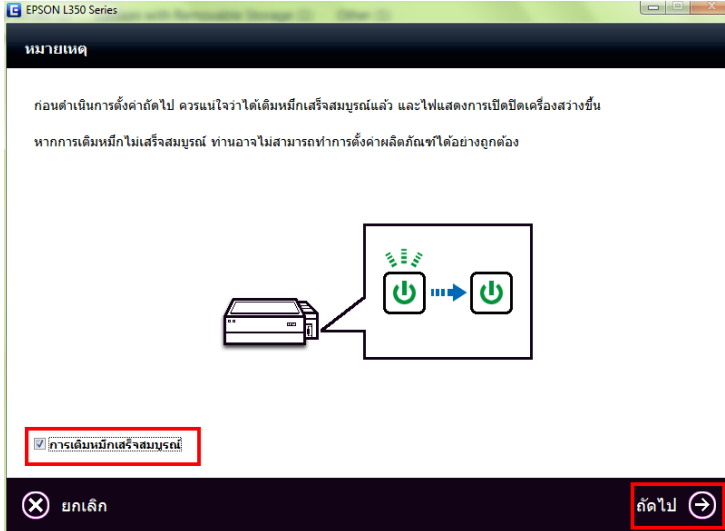
5 **คลิก ติดตั้ง**



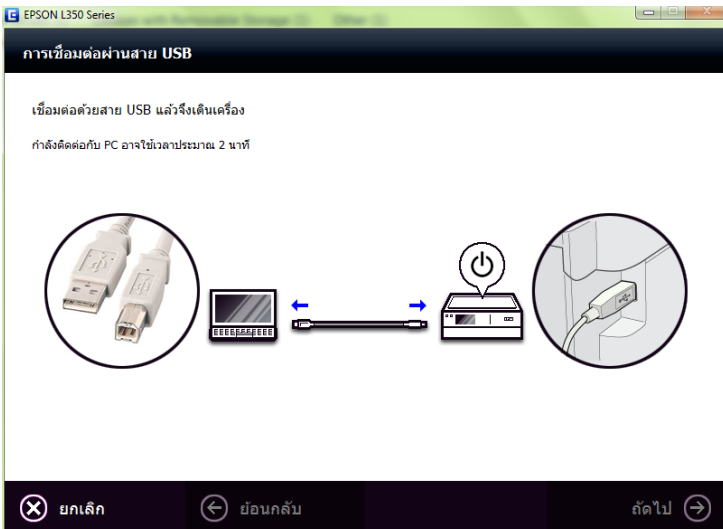
6 **จะปรากฏหน้าต่าง กำลังติดตั้ง**



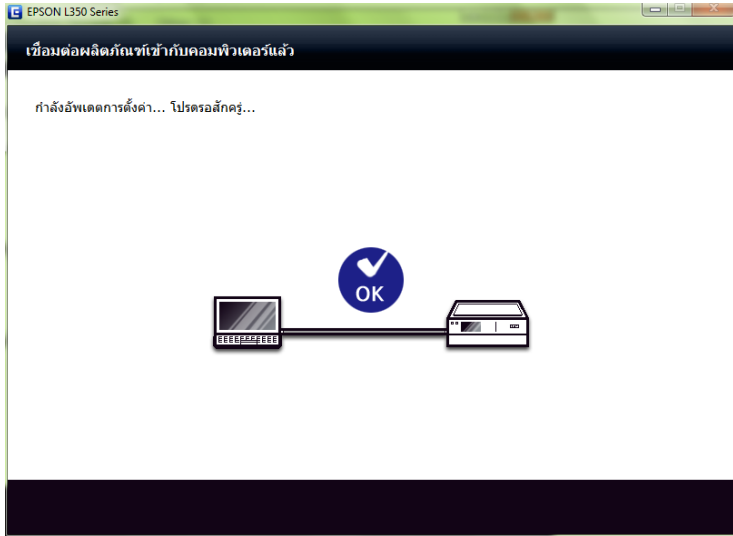
- 7 ตรวจสอบที่ตัวเครื่องพิมพ์ว่าได้ติดตั้งหมึกเข้าสู่ระบบเรียบร้อยแล้วจากนั้นคลิกที่ **การเติมหมึกเสร็จสมบูรณ์** จากนั้นคลิก **ถัดไป**



- 8 จะปรากฏหน้าต่างให้เชื่อมต่อสาย USB



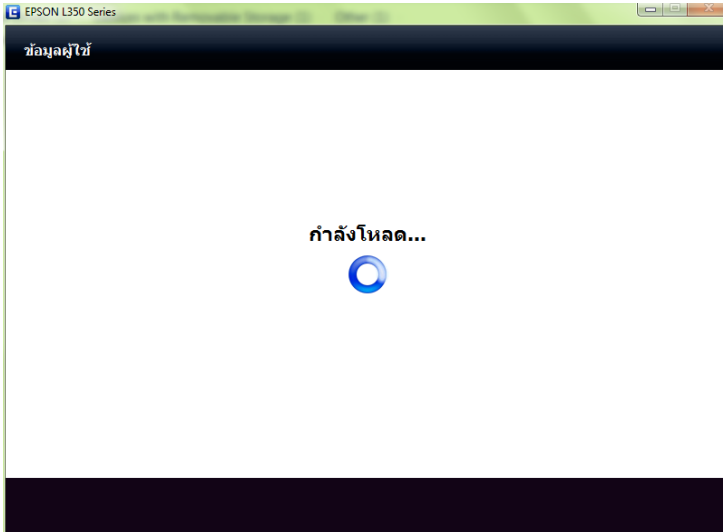
9 รอสักครู่



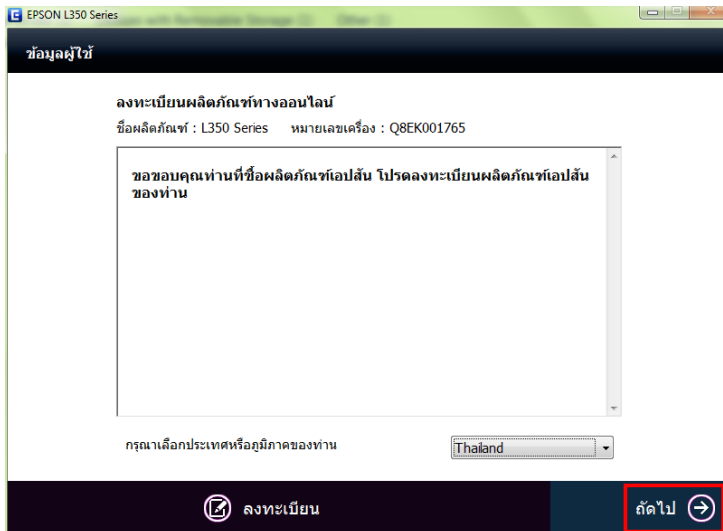
10 ตรวจสอบว่าได้รับคำสั่งทริกเกอร์ที่รูปขณะพิมพ์ แล้ว ตั้งรูป จากนั้นคลิก **ถัดไป**



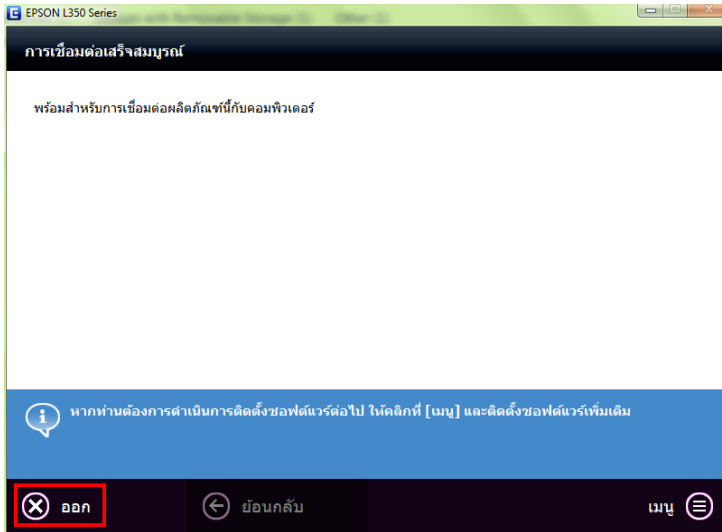
11 กำลังโหลด รอสักครู่




12 คลิก ถัดไป



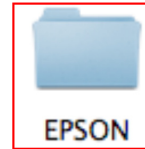
12. **คลิก ออก**



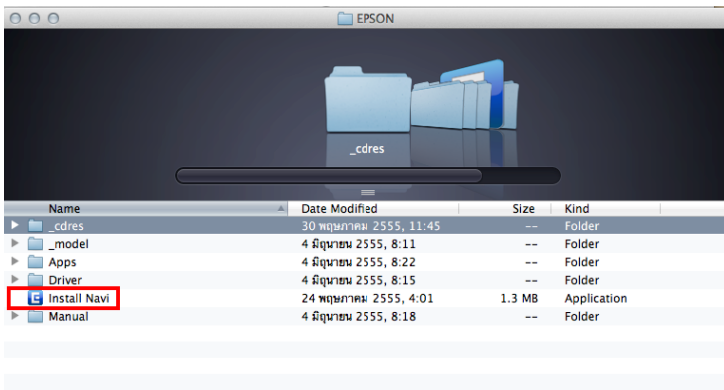
สำหรับ Mac OS

- ① ดับเบิลคลิกที่  ซีดี EPSON

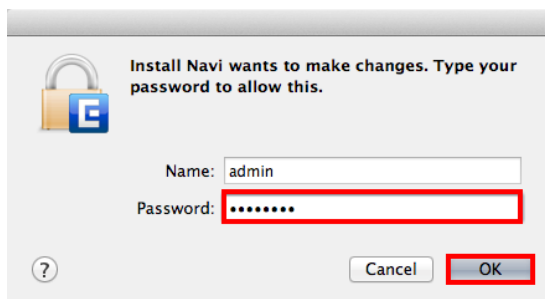
- ② ดับเบิลคลิกที่ EPSON



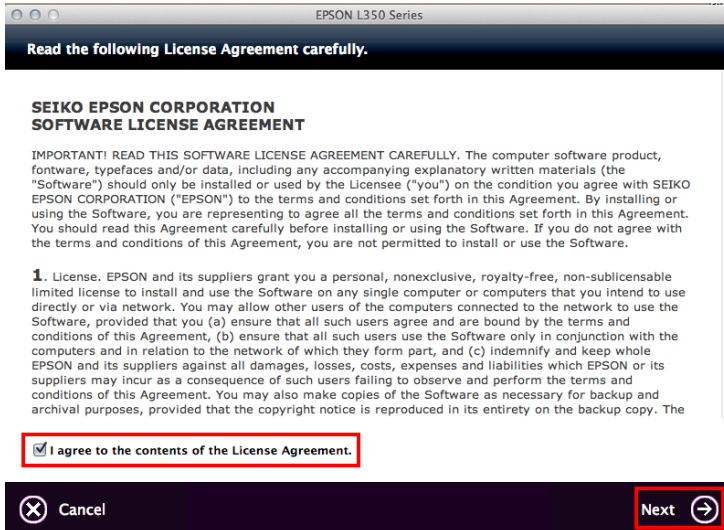
- ③ ดับเบิลคลิกที่ **Install Navi**



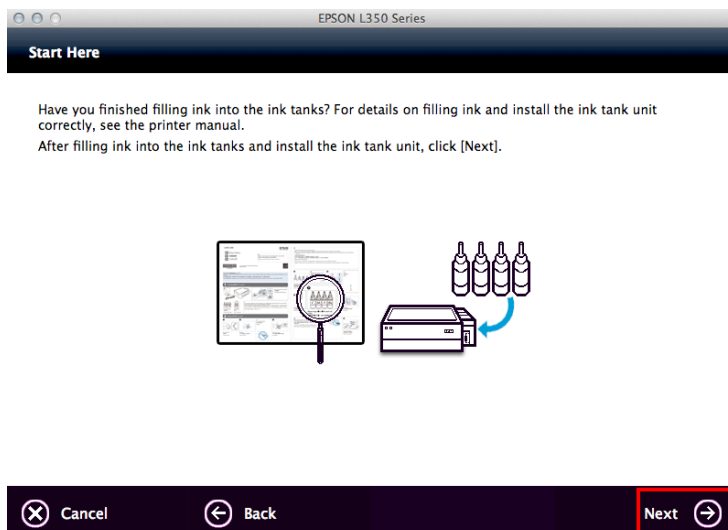
- ④ ใส Password ของเครื่องคอมพิวเตอร์(ถ้ามี) จากนั้นคลิกที่ **OK**



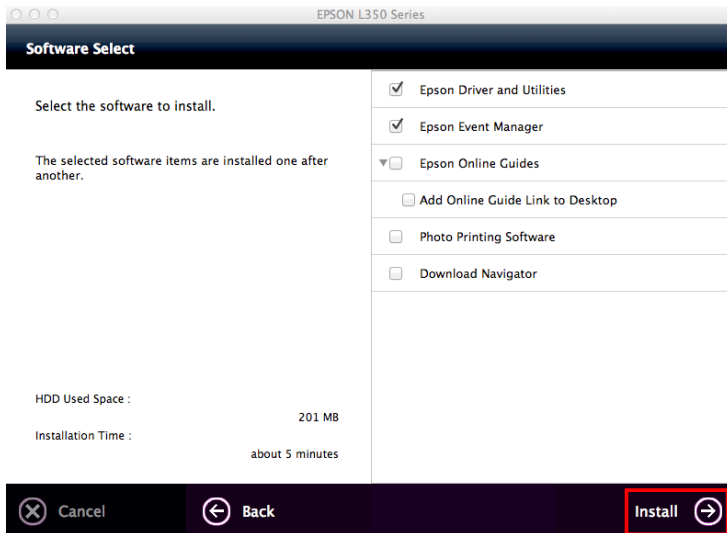
5 คลิกลเลือก **I agree to the contents of License Agreement.** จากนั้นคลิกที่ **Next**



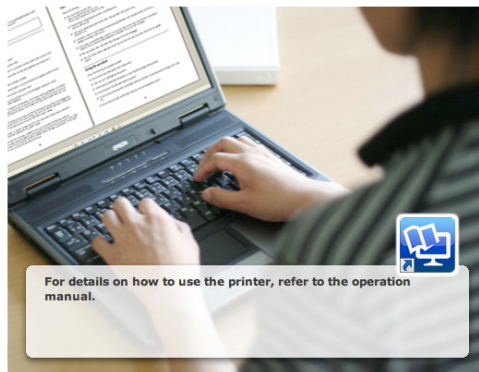
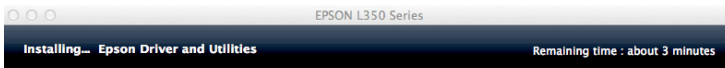
6 ตรวจสอบที่ตัวเครื่องพิมพ์ว่าได้ติดตั้งหมึกเข้าสู่ระบบเรียบร้อยแล้ว จากนั้นคลิกที่ **การเติมหมึกเสร็จสมบูรณ์** จากนั้นคลิก **Next**



7 เลือก software ที่ต้องการติดตั้ง จากนั้นคลิก **Install**



8 จะปรากฏหน้าต่างกำลังติดตั้ง



9 คลิ๊ก **Ink charging is complete** จากนั้นคลิ๊ก **Next**



Before proceeding to the next setting, make sure that ink charging is complete and the power light is on.

If ink charging is not complete, you may not be able to make settings for the product correctly.



Ink charging is complete.

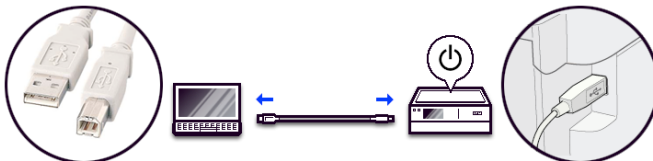
Cancel

Next

10 เสียบสาย USB จากนั้นคลิ๊ก **Next**



Connect the USB cable between the product and the computer and then turn on the product.

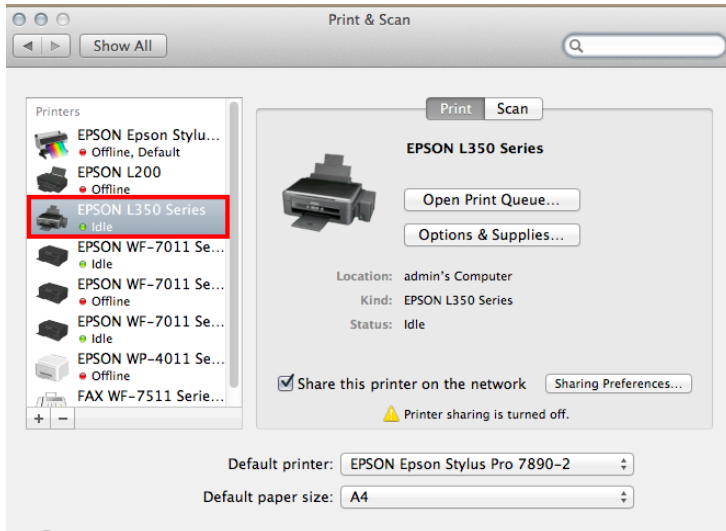


Cancel

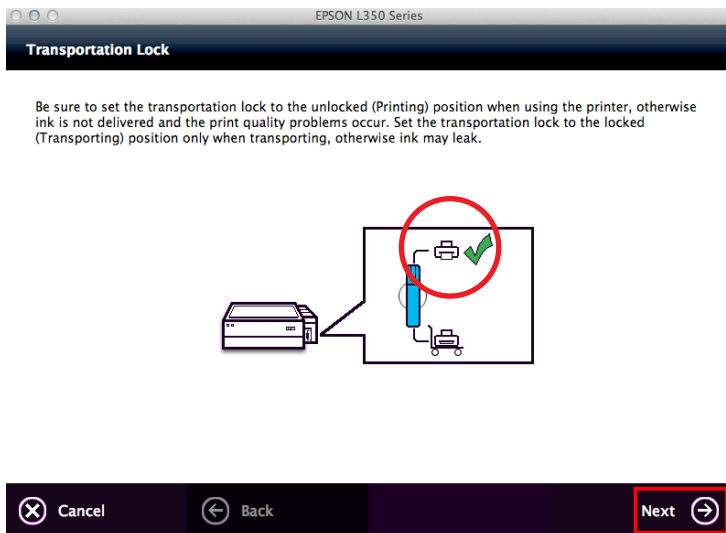
Back

Next

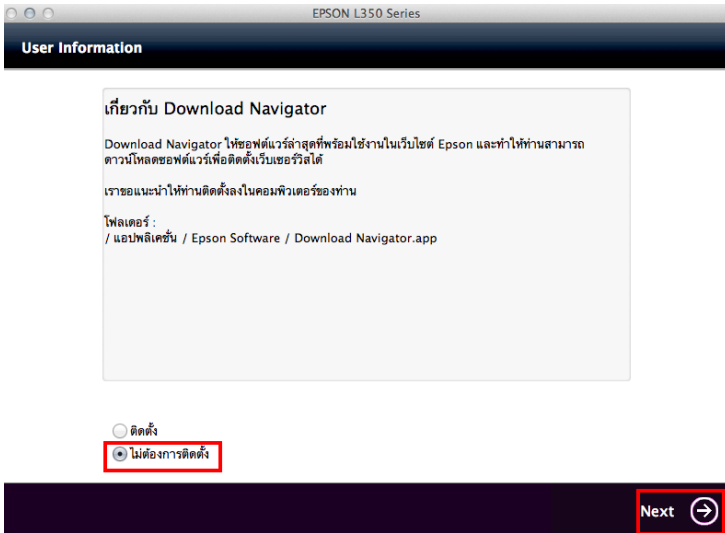
11 จะปรากฏชื่อเครื่องพิมพ์ที่ได้ติดตั้ง



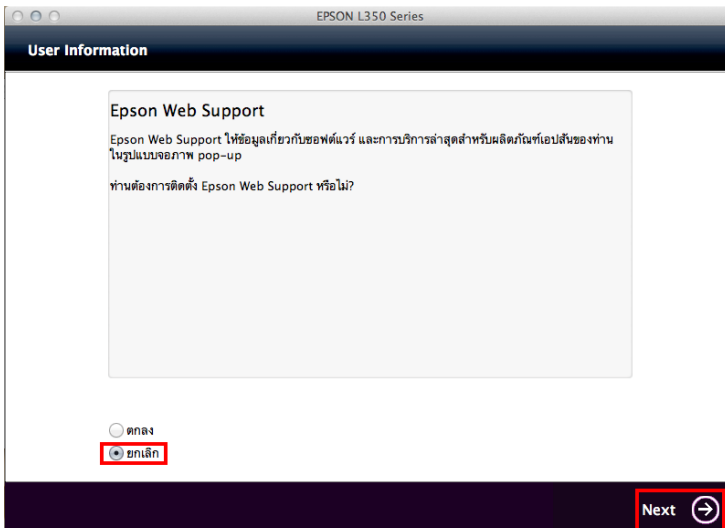
12 ตรวจสอบว่าได้ปรับวาล์วหมึกไปที่รูปขณะพิมพ์  แล้ว ดึงรูป จากนั้นคลิก **ถัดไป**



13 คลิก **ไม่ต้องติดตั้ง** จากนั้นคลิก **Next**



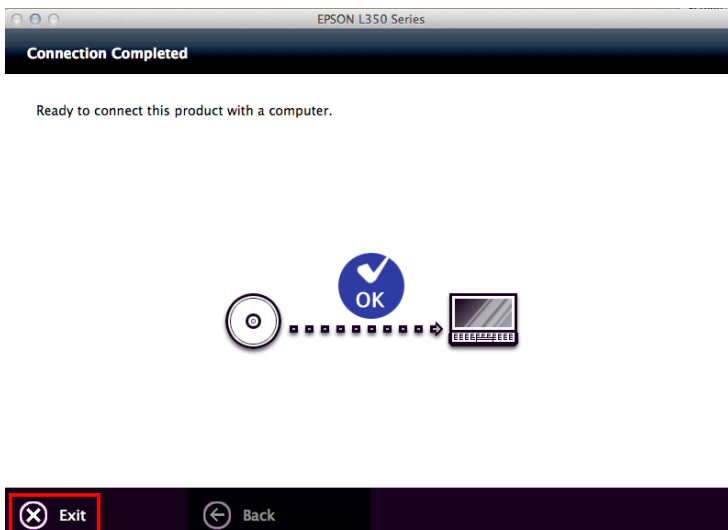
14 คลิก **ยกเลิก** จากนั้นคลิก **Next**



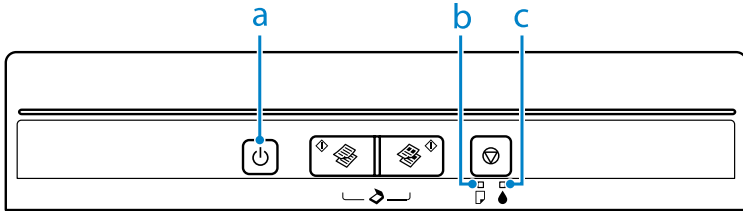
15 **คลิก Next**








16 **คลิก Exit**



บทที่ 4 แผงควบคุมการทำงาน

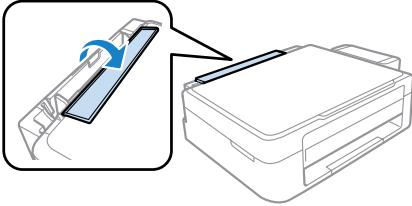


a	b	c
ไฟแสดงการเปิด-ปิดเครื่อง	ไฟแสดงสถานะกระดาษ	ไฟแสดงสถานะน้ำหมึก

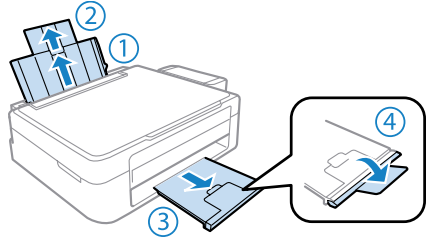
		
เปิด/ปิดเครื่อง	กดปุ่ม  หรือ  เพื่อสำเนาเอกสารขาว-ดำ หรือ หากกดทั้ง 2 ปุ่มพร้อมกันจะเป็นการสแกนเอกสารเป็น PDF ลงคอมพิวเตอร์	กดเพื่อยกเลิกการทำงาน

บทที่ 5 การสำเนาภาพถ่ายหรือการถ่ายเอกสาร

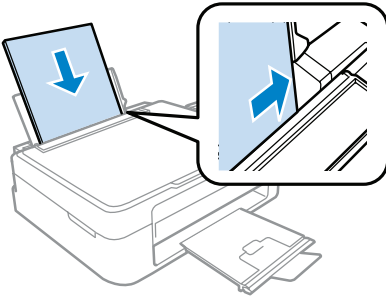
❶ เปิดที่กั้นเพื่อป้อนกระดาษ



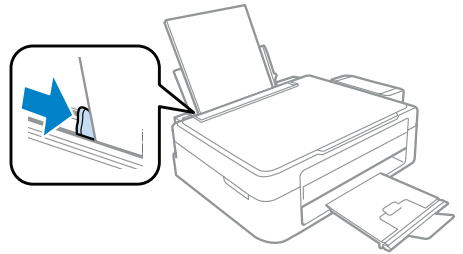
❷ ดึงที่กั้นกระดาษขึ้น



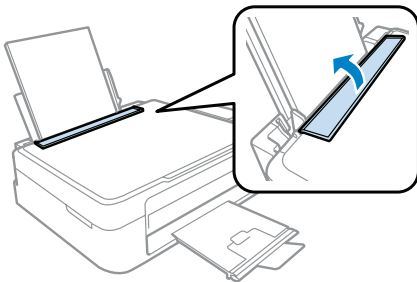
❸ ใส่กระดาษ



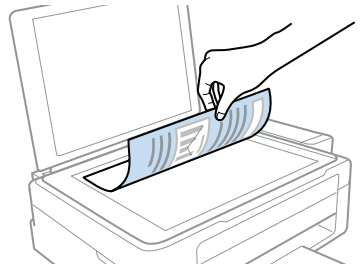
❹ เลื่อนแถบที่กั้นกระดาษให้ชิดกับขอบกระดาษ



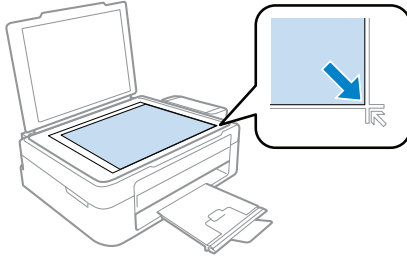
❺ ปิดที่กั้นกระดาษ





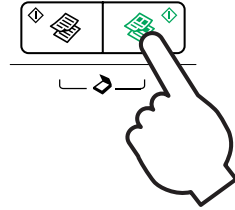
❻ วางต้นฉบับ (คว่ำหน้าลง)



7 วางต้นฉบับให้ชิดกับลูกศร



8 กดปุ่ม  ขาว-ดำ เพื่อถ่ายเอกสารขาว-ดำ หรือ กดปุ่ม  สี เพื่อถ่ายเอกสารสี








หมายเหตุ

การสำเนาแบบร่าง

- กดปุ่ม Copy สี หรือ ขาว-ดำ   ค้างไว้ 3 วินาทีหรือจนกว่าไฟ Power  จะกระพริบ จะเป็นการสำเนาแบบร่าง

สำเนามากกว่า 1 แผ่น (แต่ไม่เกิน 20 แผ่น)

- ไล่กระดาษตามจำนวนที่ต้องการสำเนา จากนั้นกดปุ่ม Copy สี หรือ ขาว-ดำ   พร้อมกับปุ่ม Stop  ค้างไว้ 3 วินาที หรือจนกว่าไฟ Power  จะกระพริบ จากนั้นเครื่องพิมพ์จะทำการทำเนาเอกสารตามจำนวนที่ไล่กระดาษไว้ หากได้สำเนาตามที่ต้องการแล้วให้กดปุ่ม Stop  เพื่อเป็นการหยุดการทำงาน

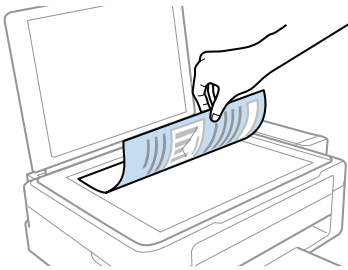
บทที่ 6 การสแกนรูปถ่ายเข้าเครื่องคอมพิวเตอร์



หมายเหตุ

- ต้องทำการติดตั้งซอฟต์แวร์เอปสันสแกนที่คอมพิวเตอร์ก่อน และต่อเครื่องพิมพ์เข้ากับคอมพิวเตอร์ให้เรียบร้อย
- วิธีการดังต่อไปนี้เป็นวิธีการสแกนจากการกดปุ่มหน้าเครื่องพิมพ์แต่หากต้องการใช้งานผ่านซอฟต์แวร์เอปสันสแกนสามารถดูวิธีการได้จากเว็บไซต์ www.epson.co.th หรือเว็บลิงค์ด้านล่าง

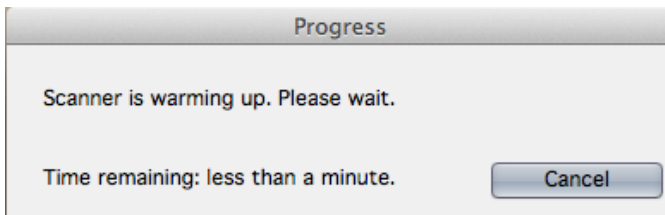
http://www.epson.co.th/epson_thailand/support/faq/th_faq_scanner_software005.page

- ❶ วางต้นฉบับ (คว่ำหน้าลง)

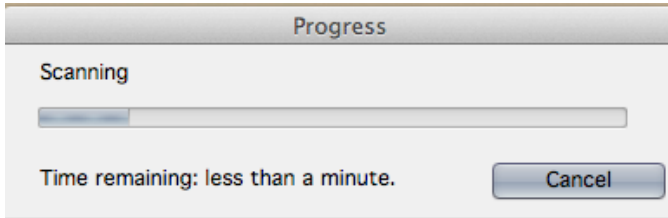


- ❷ กดปุ่ม   ทั้ง 2 ปุ่ม พร้อมกัน ค้างไว้ 3 วินาที เพื่อทำการสแกนเอกสารเข้าคอมพิวเตอร์

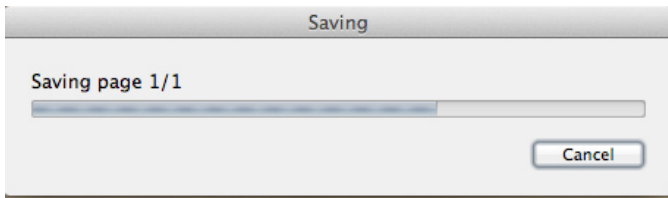
- ❸ จะปรากฏหน้าต่างดังรูป



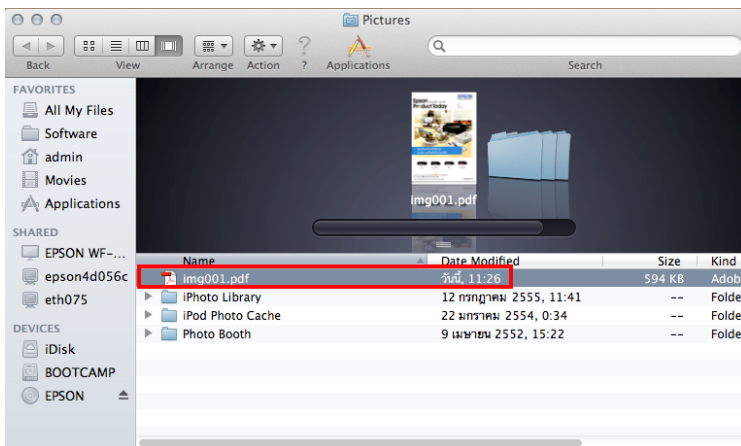
- 4 จะปรากฏหน้าต่างกำลังสแกน



- 5 จะปรากฏหน้าต่างกำลังจัดเก็บ



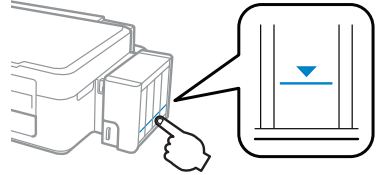
- 6 สแกนเสร็จสิ้น จะปรากฏหน้าต่างแสดงไฟล์ที่ได้ทำการสแกน



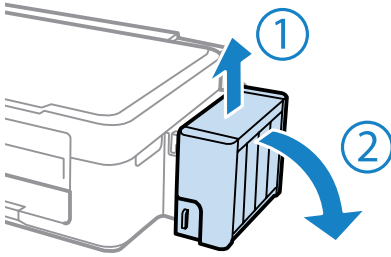
บทที่ 7 วิธีการเติมหมึกพิมพ์

หมายเหตุ

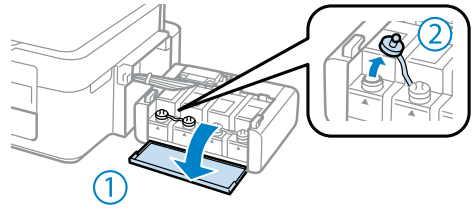
การใช้งานเครื่องต่อเมื่อระดับหมึกต่ำกว่าขีดระดับต่ำสุดบนตลับหมึก อาจทำให้เครื่องเสียหายได้



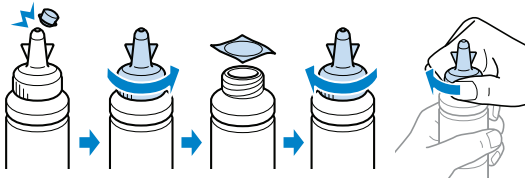
- 1 ปลดแก้มค์หมึกออกจากที่ยึด



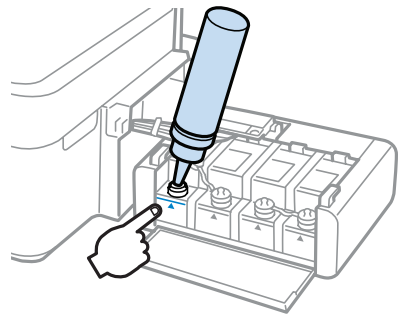
- 2 เปิดจุกแล้วดึงออก



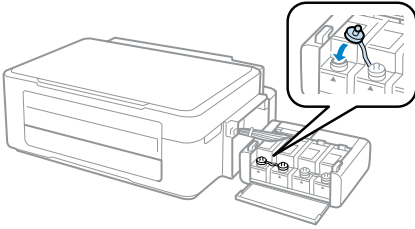
- 3 ทักออก --> ถอด --> แล้วติดตั้ง



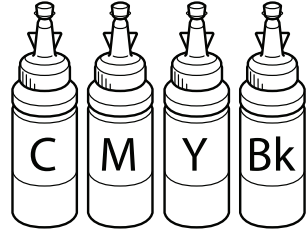
- 4 เติมหมึกลงในแก้มค์ (เติมให้เต็มแก้ม)



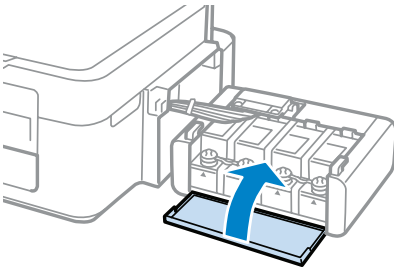
5 ปิดจุดหมึก



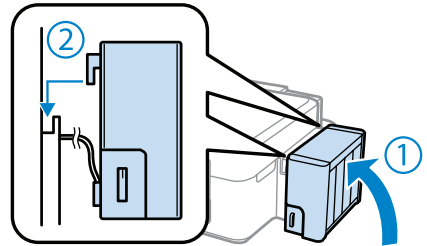
6 ทำซ้ำขั้นตอนที่ 2 ถึง 5 สำหรับขวดหมึกแต่ละขวด



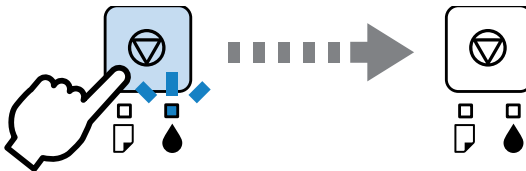
7 ปิดจุดหมึกให้ครบทุกสี



8 ยกแท่งค้หมึกกลับเข้าที่



9 หากไฟที่รูปหยดหมึก (Water drop icon) ติดค้าง กดปุ่ม (Stop icon) ค้างไว้ 3 วินาทีเพื่อเป็นการชาร์จน้ำหมึกเข้าสู่ระบบ



บทที่ 8 แนวทางการแก้ไขปัญหาเบื้องต้น

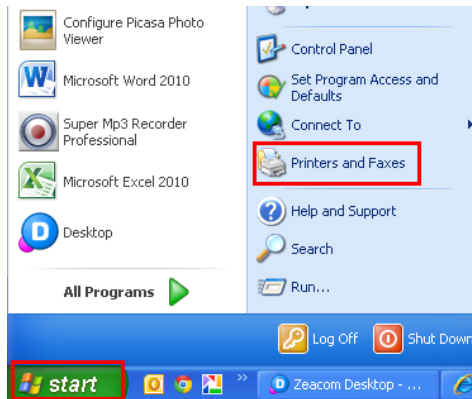
การตรวจสอบและทำความสะอาดหัวพิมพ์

เมื่องานพิมพ์มีความผิดปกติ

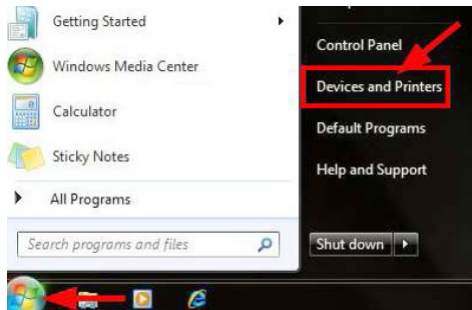
เมื่อมีสีของงานพิมพ์ขาดหายไป หรือมีเส้นขาวเกิดบนผลงานพิมพ์ ควรทดสอบระบบการทำงานของหัวพิมพ์จากฟังก์ชันการทำงานของพรินเตอร์ไคร์เวอร์ที่เมนู (ทดสอบการพิมพ์) - (NozzleCheck) โดยมีขั้นตอนดังนี้

สำหรับ Windows XP / Vista / 7

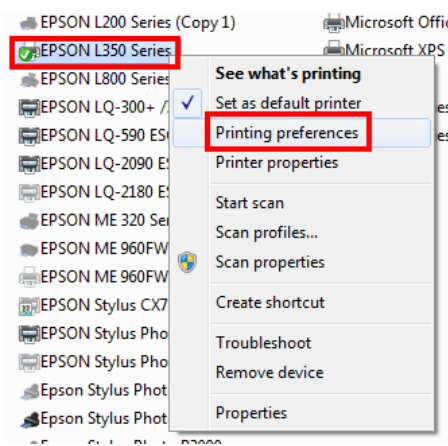
- 1 (Windows XP) คลิกที่ **Start** เลือก **Printer and Faxes**



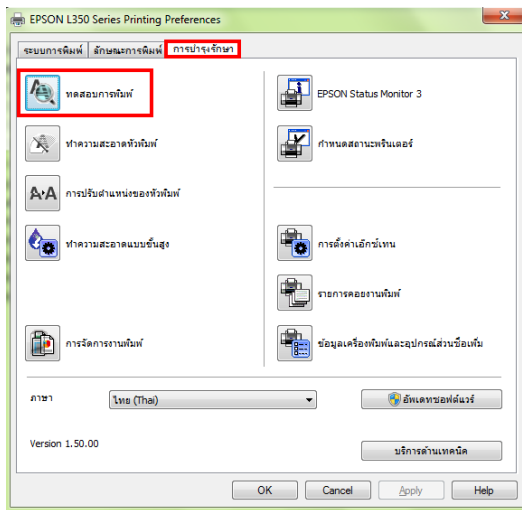
- (Windows Vista /7) คลิกที่ **Start** เลือก **Devices and Printers**



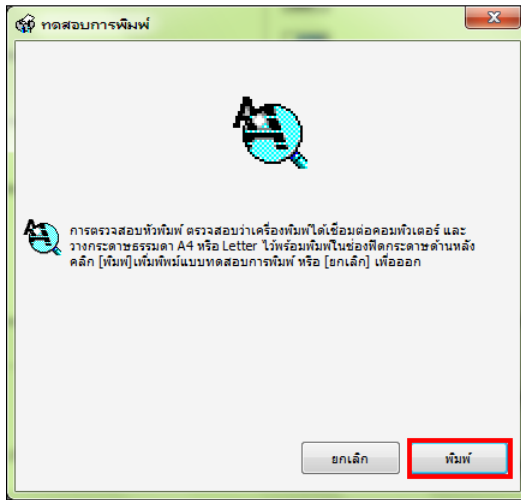
② คลิกขวาที่ชื่อเครื่องพิมพ์เลือก **Printing Preferences**



③ คลิกเลือกหัวข้อ **การบำรุงรักษา[Maintenance]** จากนั้นเลือก **ทดสอบการพิมพ์ [Nozzle Check]**



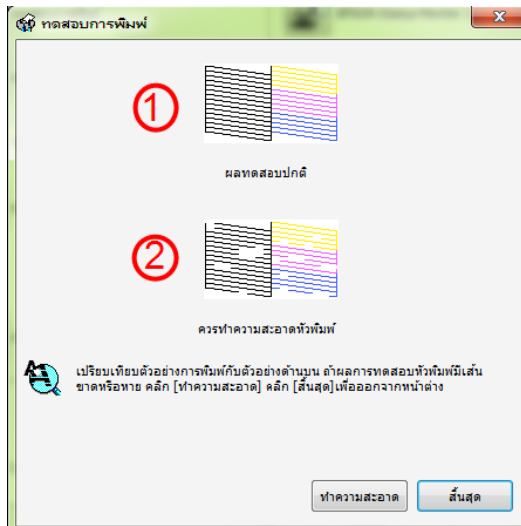
4 คลิก พิมพ์




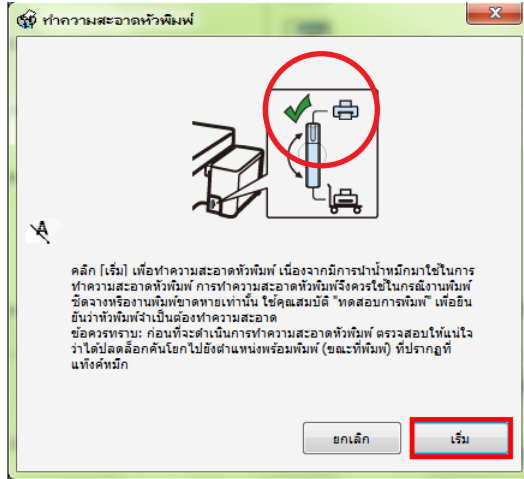
5 เปรียบเทียบผลทดสอบ

ลักษณะที่ 1 คือ ระบบการพิมพ์ปกติให้เลือกปุ่ม **สิ้นสุด [Finish]**

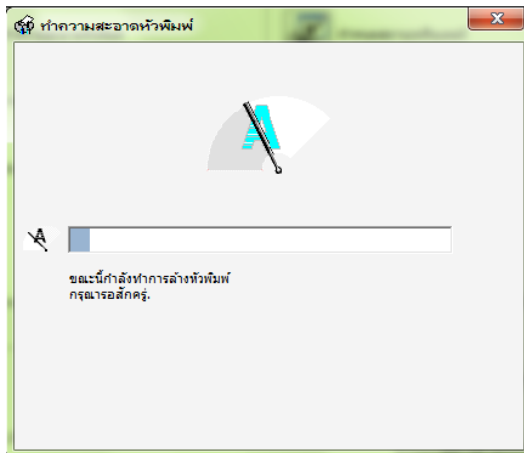
ลักษณะที่ 2 คือ ระบบการพิมพ์ผิดปกติให้เลือกปุ่ม **ทำความสะอาด [Clean]** เพื่อทำขั้นตอนต่อไป



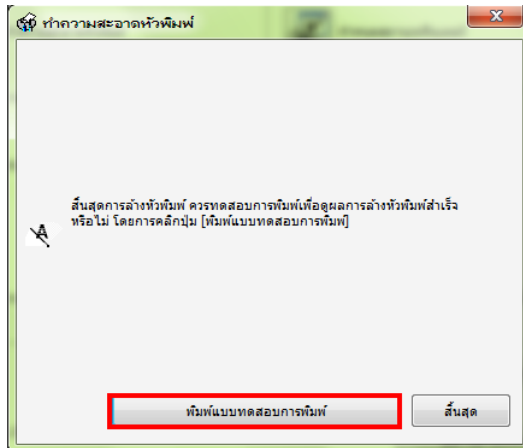
- ⑥ ในการทำความสะอาดหัวพิมพ์หรือการใช้งานทุกครั้งจะต้องปรับวาล์วที่รูปขณะพิมพ์  จากนั้นคลิก **เริ่ม**



- ⑦ จะปรากฏหน้าต่างกำลังทำความสะอาดหัวพิมพ์

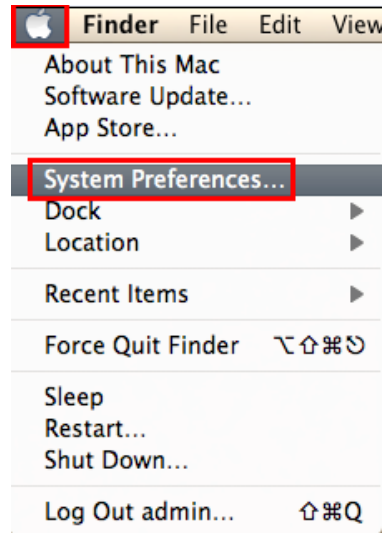


8. คลิก **พิมพ์แบบทดสอบการพิมพ์ [Nozzle Check]** จากนั้นเปรียบเทียบผลการทดสอบ ตามข้อ 5.

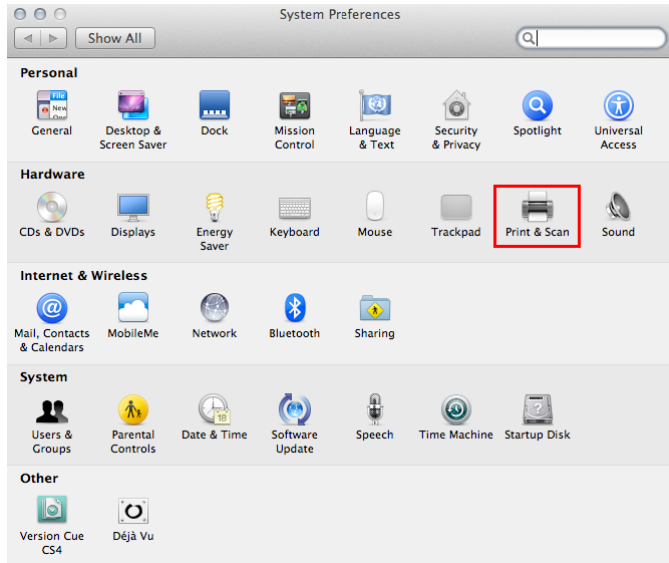


สำหรับระบบปฏิบัติการ Mac OS

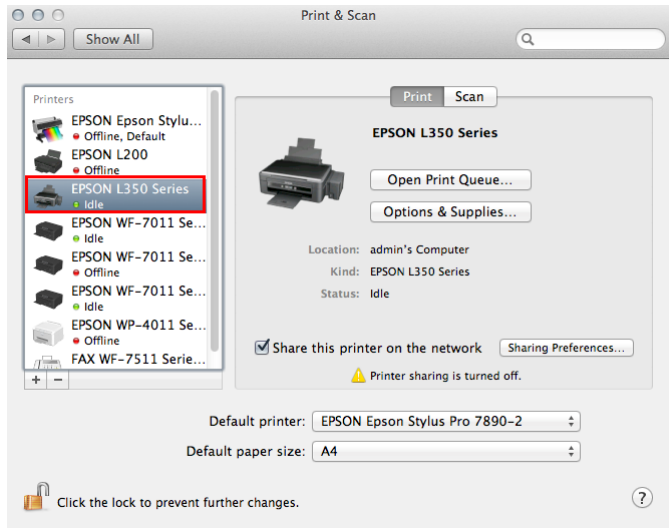
1. คลิกที่  เลือก **System Preferences...**



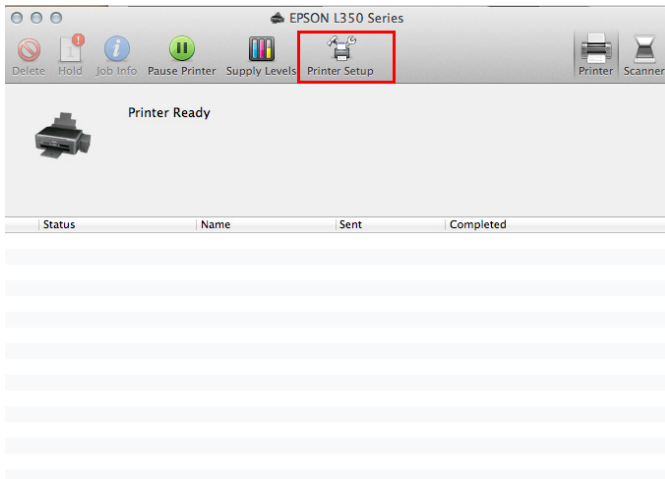
② ดับเบิลคลิกที่ **Print & Scan**



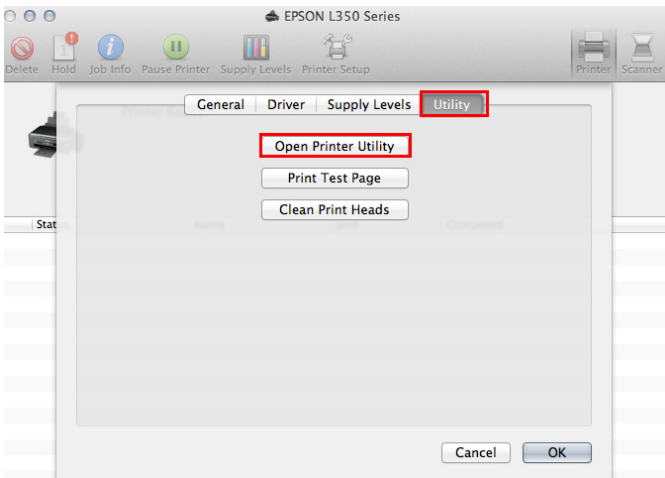
③ ดับเบิลคลิกที่ชื่อเครื่องพิมพ์



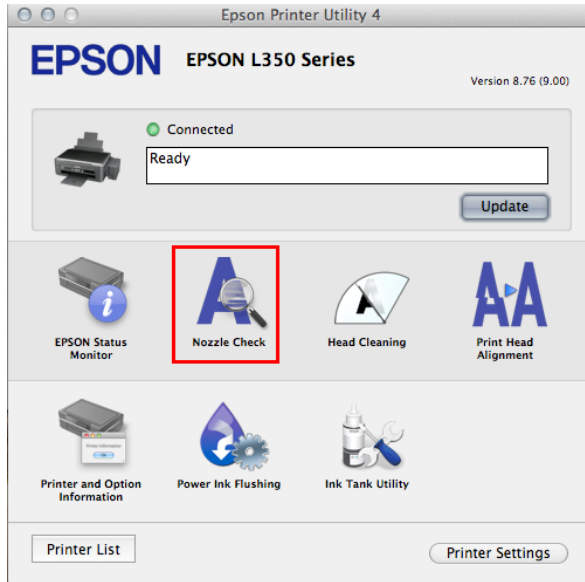
4 คลิกที่ **Printer Setup**



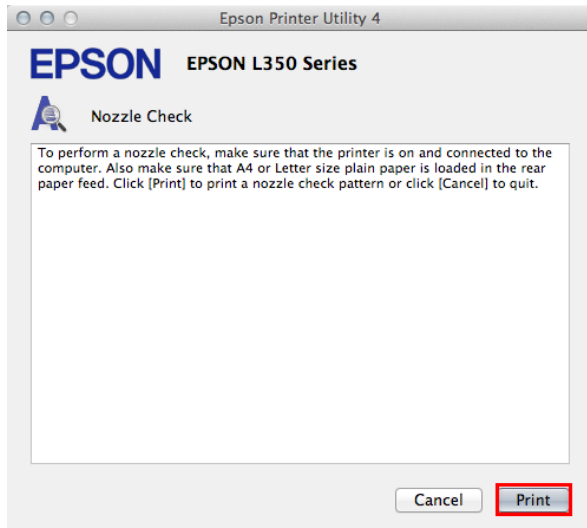
5 คลิกที่ **Utility** จากนั้นคลิก **Open Printer Utility**



⑥ คลิกที่ **Nozzle Check**



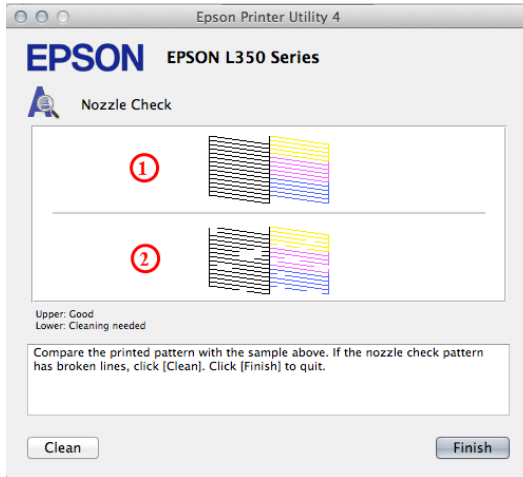
⑦ คลิกที่ **Print**



8 เปรียบเทียบผลทดสอบการพิมพ์

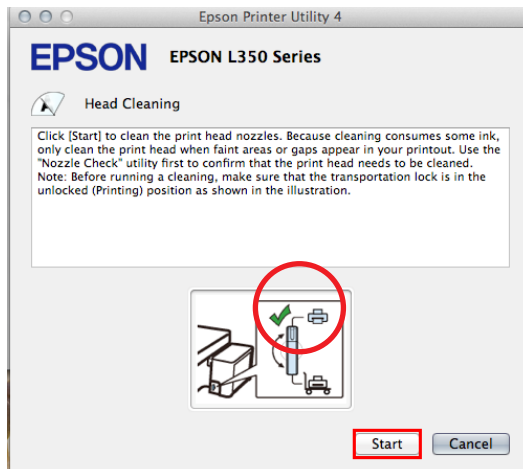
ลักษณะที่ 1 คือ ระบบการพิมพ์ปกติให้เลือกปุ่ม **สิ้นสุด [Finish]**

ลักษณะที่ 2 คือ ระบบการพิมพ์ผิดปกติให้เลือกปุ่ม **ทำความสะอาด [Clean]** เพื่อทำขั้นตอนต่อไป

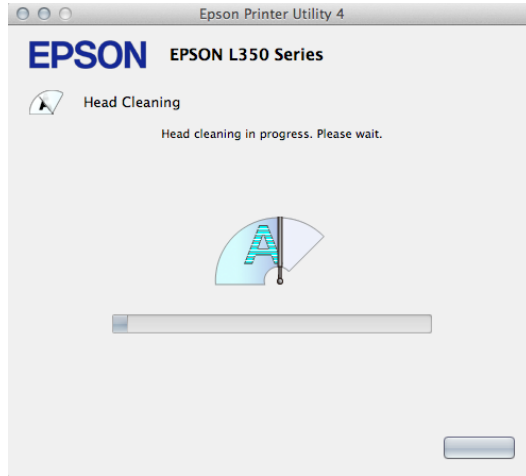


9 ในการทำความสะอาดหัวพิมพ์หรือการใช้งานทุกครั้งจะต้องปรับวาล์วหมึกไปที่รูปขณะพิมพ์ 

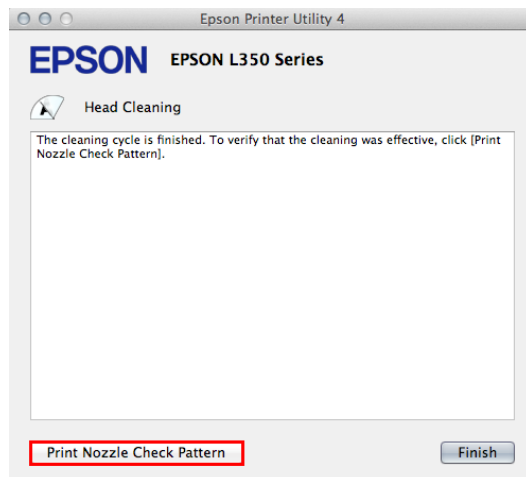
จากนั้น คลิก **Start**



- 10 จะปรากฏหน้าต่างกำลังทำความสะอาดหัวพิมพ์



- 11 พิมพ์แบบทดสอบการพิมพ์ [Nozzle Check] จากนั้นเปรียบเทียบผลการทดสอบตามข้อ 8.

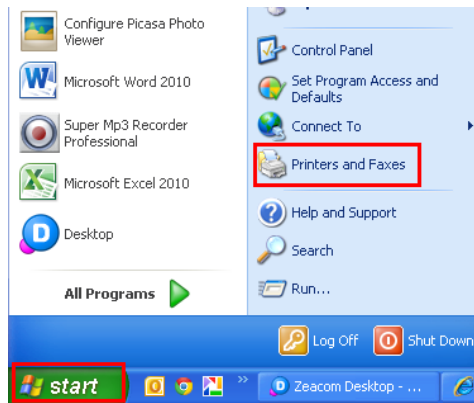


การทำความสะอาดหัวพิมพ์ระดับสูง

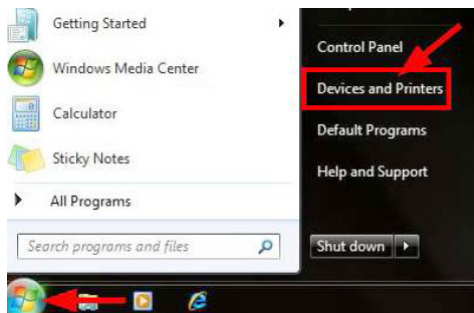
สำหรับระบบปฏิบัติการ **Windows XP / Vista / 7**

คำเตือน : ห้ามทำการ “Power Flushing” หรือ “ทำความสะอาดหัวพิมพ์แบบขั้นสูง” เกิน 3 ครั้ง
เนื่องจากจะทำให้แผ่นขับหมึกเต็ม

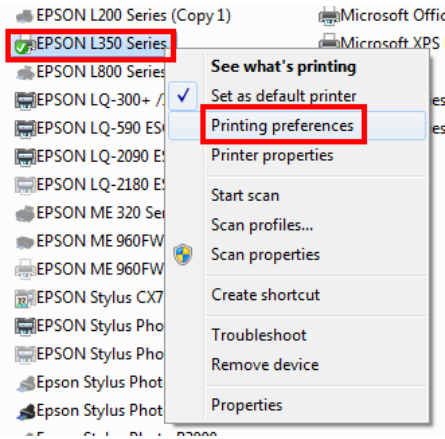
❶ (Windows XP) คลิกที่ **Start** เลือก **Printer and Faxes**



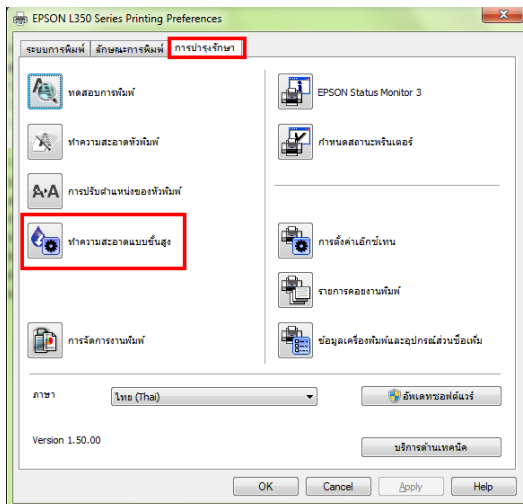
(Windows Vista / 7) คลิกที่ **Start** เลือก **Devices and Printers**



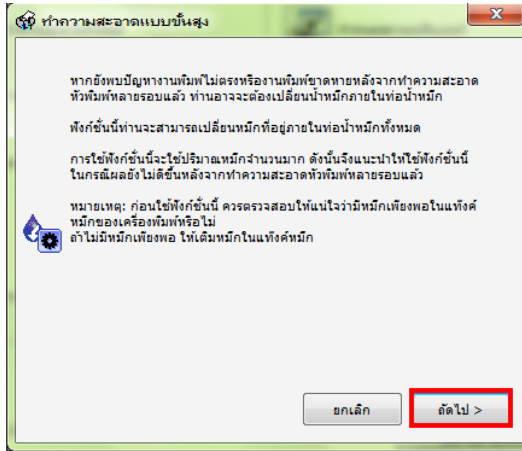
② คลิกขวาที่ชื่อเครื่องพิมพ์เลือก **Printing Preferences**



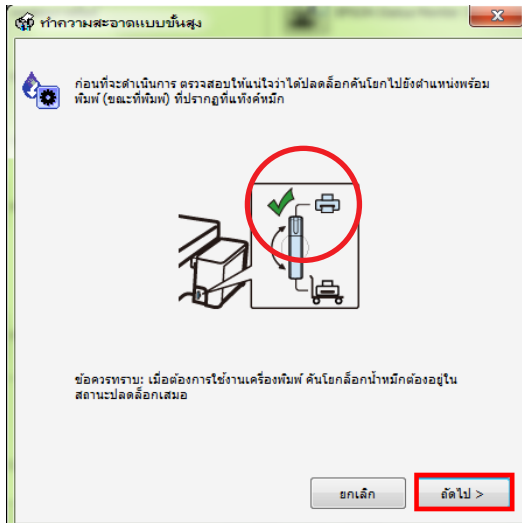
③ คลิกเลือกหัวข้อ **การบำรุงรักษา [Maintenance]** จากนั้นเลือก **ทำความสะอาดแบบขั้นสูง [Power Flushing]**



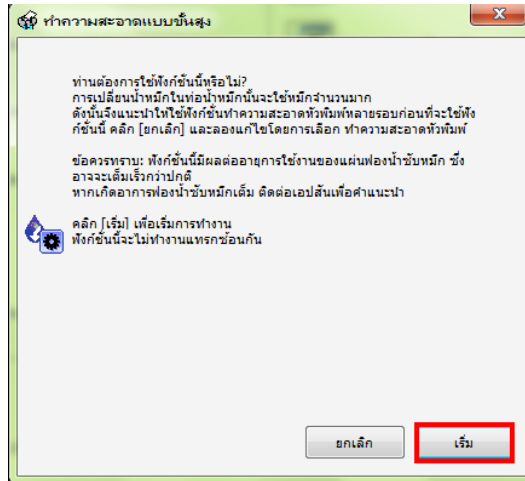
4 คลিক **ถัดไป**



5 ในการทำความสะอาดหัวพิมพ์หรือการใช้งานทุกครั้งจะต้องปรับวาล์วหัวหมึกไปที่รูปขณะพิมพ์ จากนั้นคลิก **ถัดไป**

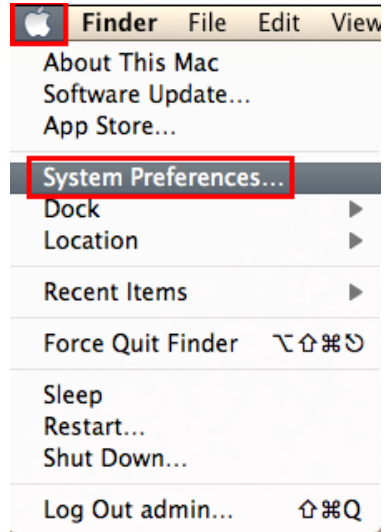


- ⑥ จะปรากฏหน้าต่างแจ้งเงื่อนไขการทำความสะอาดแบบขั้นสูงโปรดอ่านรายละเอียดดังกล่าว จากนั้นคลิก **เริ่ม**

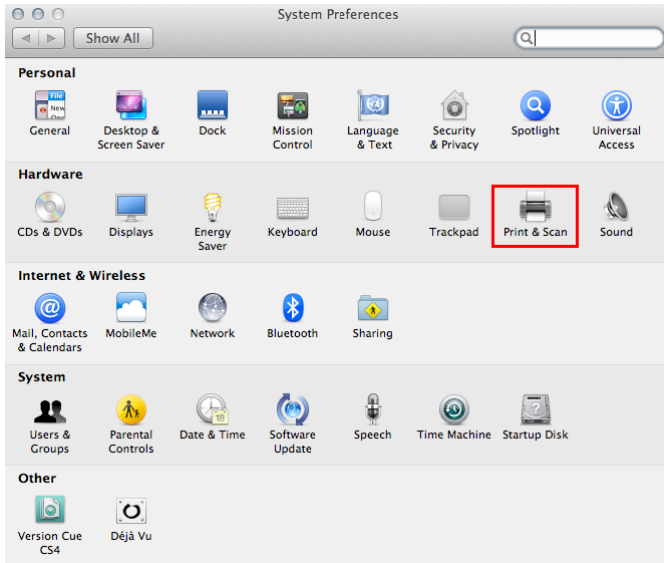


สำหรับระบบปฏิบัติการ Mac OS

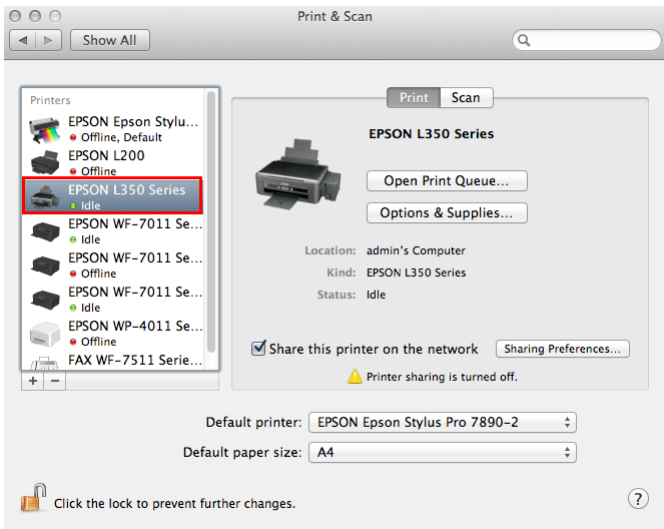
- ① คลิกที่  เลือก **System Preferences...**



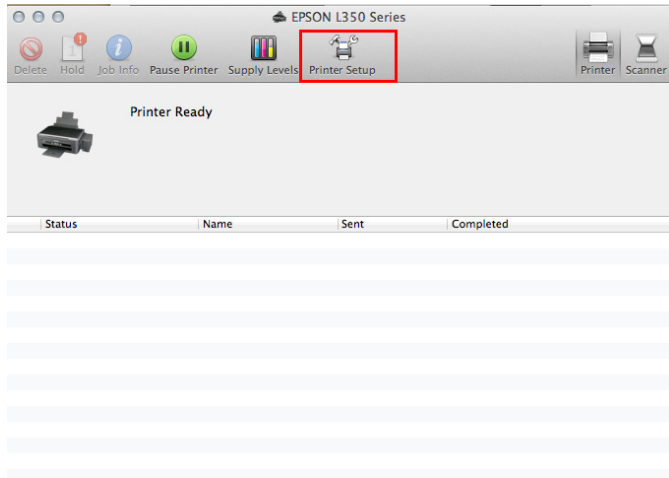
② ดับเบิลคลิกที่ **Print & Scan**



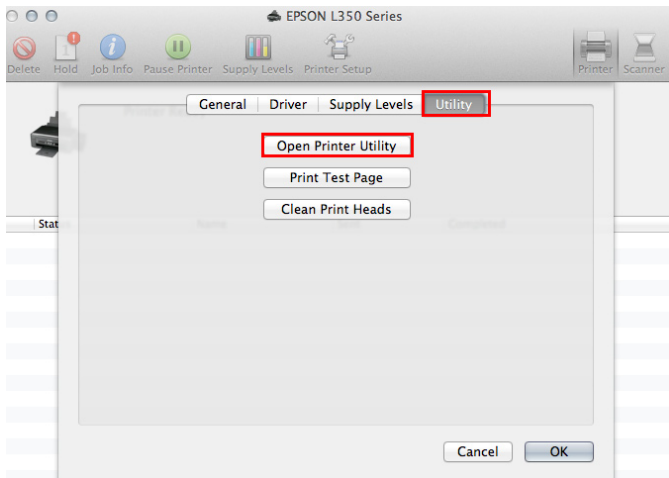
③ ดับเบิลคลิกที่ชื่อเครื่องพิมพ์



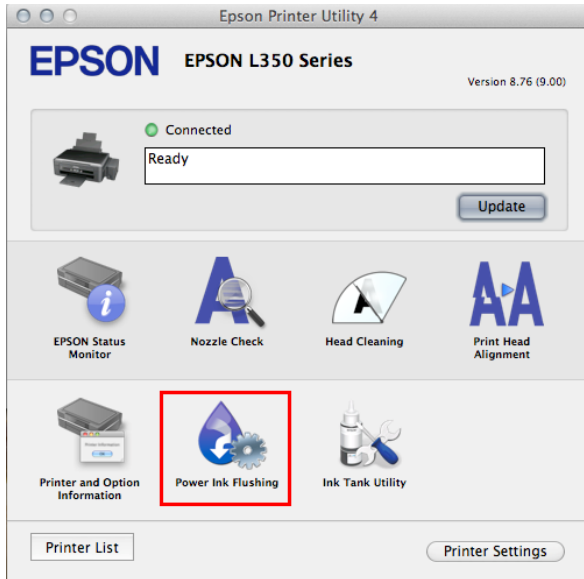
④ คลิกที่ **Printer Setup**



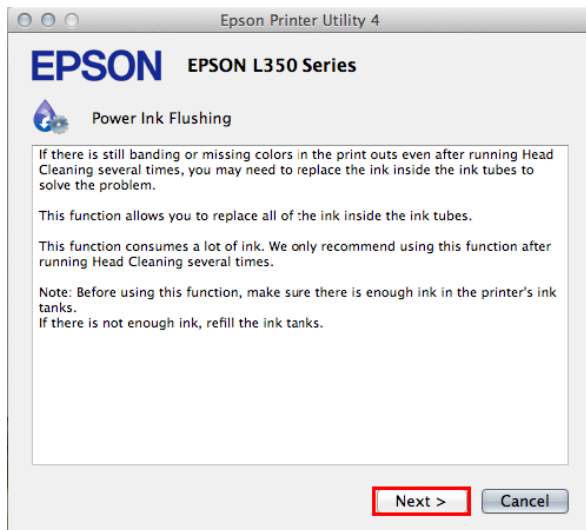
⑤ คลิกที่ **Utility** จากนั้นคลิก **Open Printer Utility**



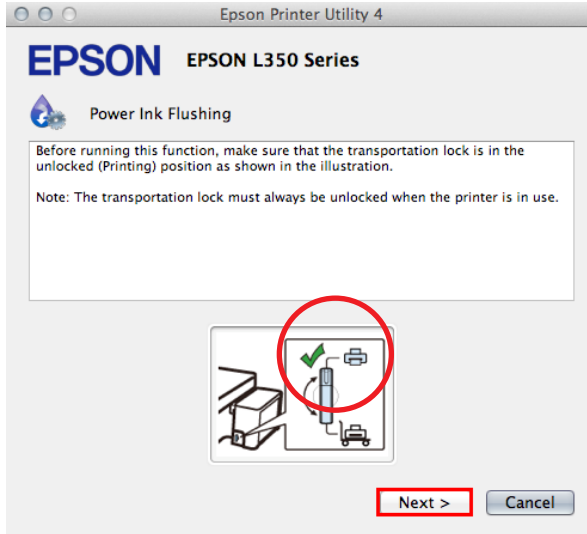
6 คลิกที่ **Power Ink Flushing**



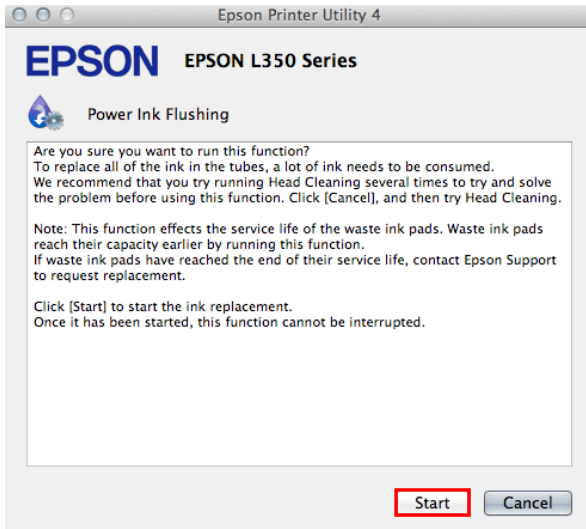
7 คลิกที่ **Next**



- 8 ในการทำความสะอาดหัวพิมพ์หรือการใช้งานทุกครั้งจะต้องปรับว่าส่วที่มีที่รูปขณะพิมพ์ 
จากนั้นคลิก **ถัดไป**



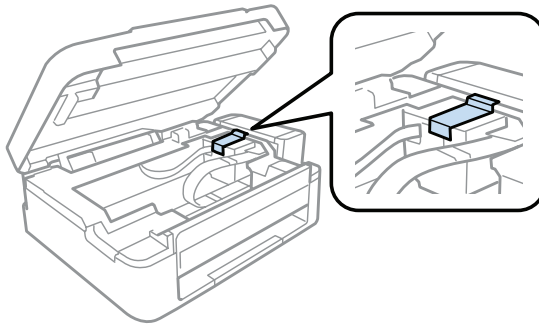
- 9 คลิก **Start**





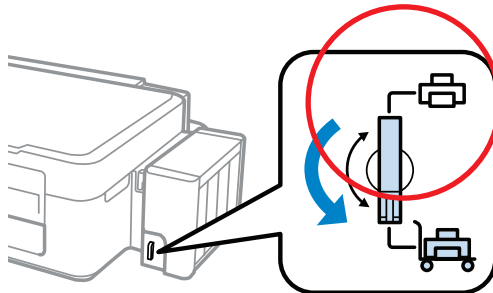
- หมายเหตุ :**
- การทำความสะอาดหัวพิมพ์จะใช้น้ำหมึกจากทุกถัสดังนั้นควรทำความสะอาดหัวพิมพ์เมื่อคุณภาพการพิมพ์ลดลงเท่านั้น
 - ถ้าคุณภาพการพิมพ์ยังไม่ดีขึ้นหลังจากการทำความสะอาด 3 รอบให้ปิดเครื่องพิมพ์เป็นเวลาอย่างน้อย 30 นาทีจากนั้นทำความสะอาดหัวพิมพ์ขึ้นสูงอีกครั้ง ถ้าคุณภาพงานพิมพ์ยังไม่ดีขึ้นให้ติดต่อศูนย์บริการเอปสันทั่วประเทศไทย
 - การ Power Flushing หรือ “การทำความสะอาดแบบขึ้นสูง” เกิน 3 ครั้ง อาจทำให้แผ่นซับหมึกเต็มให้ติดต่อศูนย์บริการเอปสันทั่วประเทศไทย

ข้อควรระวังในการเตรียมเครื่องก่อนการขนย้าย

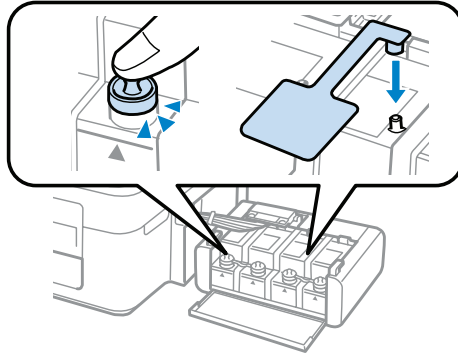
- ❶ ก่อนการขนย้ายเครื่องจะต้องทำการติดแทปที่หัวพิมพ์ให้แน่น



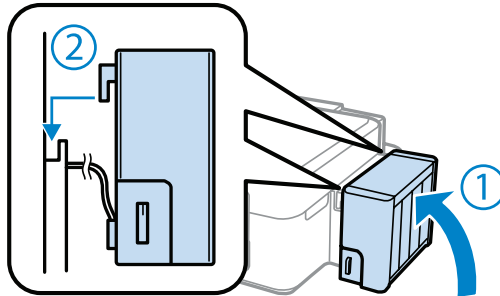
- ❷ ปรับวาล์วหมึกไปที่รูปขณะเคลื่อนย้าย  ตามลูกศรตั้งรูป หากจะใช้งานต้องปรับไปที่รูปขณะพิมพ์ 



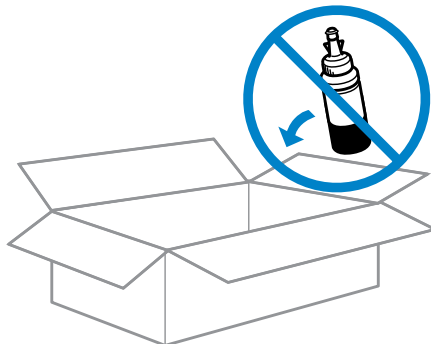
- ③ ตัดตั้งอุปกรณ์ปิดจุกหมึกเข้ากับตัวแท่งค์ เพื่อล๊อค (ดังภาพ) มิฉะนั้นเครื่องพิมพ์อาจได้รับความเสียหาย



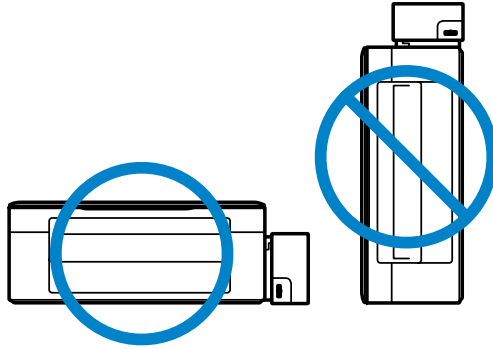
- ④ ตรวจสอบว่ายึดแท่งค์เข้าที่แล้ว



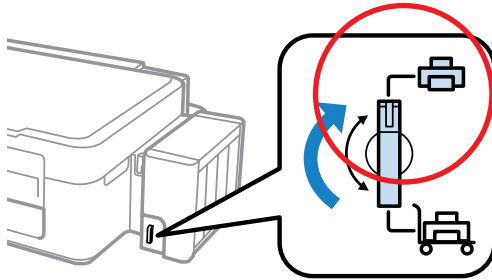
- ⑤ นำเครื่องพิมพ์ลงในกล่องโดยไม่ต้องใส่ขวดหมึกเข้าไปในกล่องด้วย



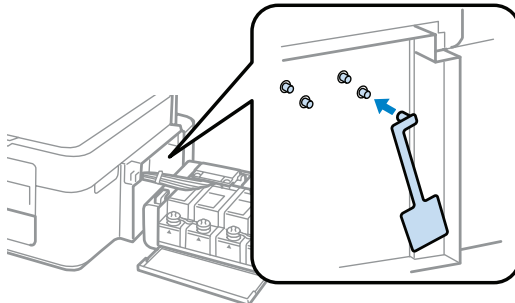
⑥ ลักษณะการวางเครื่องพรีนเตอร์ในขณะที่มีการขนย้าย



หมายเหตุ : 1. หลังจากเสร็จสิ้นการเคลื่อนย้ายหรือก่อนการใช้งานเครื่องพิมพ์ ให้แกะเทปที่ติดไว้ ออก และปรับวาล์วหมึกไปที่รูปขณะพิมพ์ 



2. เก็บอุปกรณ์ปิดจุดหมึกเข้าที่ด้านข้างของเครื่องพิมพ์ เพื่อป้องกันการสูญหาย



EPSON

EXCEED YOUR VISION

บริษัท เอปสัน (ประเทศไทย) จำกัด

ชั้น 42 อาคารเอ็มไพร์ ทาวเวอร์ 195 ถนนสาทรใต้ แขวงยานนาวา

เขตสาทร กรุงเทพฯ 10120 โทรศัพท์ 0-2685-9888

EPSON
HOT
line
0-2685-9899

- สอบถามข้อมูลการใช้งานผลิตภัณฑ์และบริการ
- เวลาทำการ : วันจันทร์-ศุกร์ เวลา 8.30-17.30 น. ยกเว้นวันหยุดนักขัตฤกษ์
- support@eth.epson.co.th