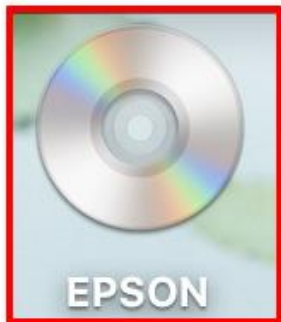


หัวข้อ : การติดตั้งไดรเวอร์แบบ USB
 รองรับปริ้นเตอร์รุ่น : L6160
 ระบบปฏิบัติการ : Mac OS X

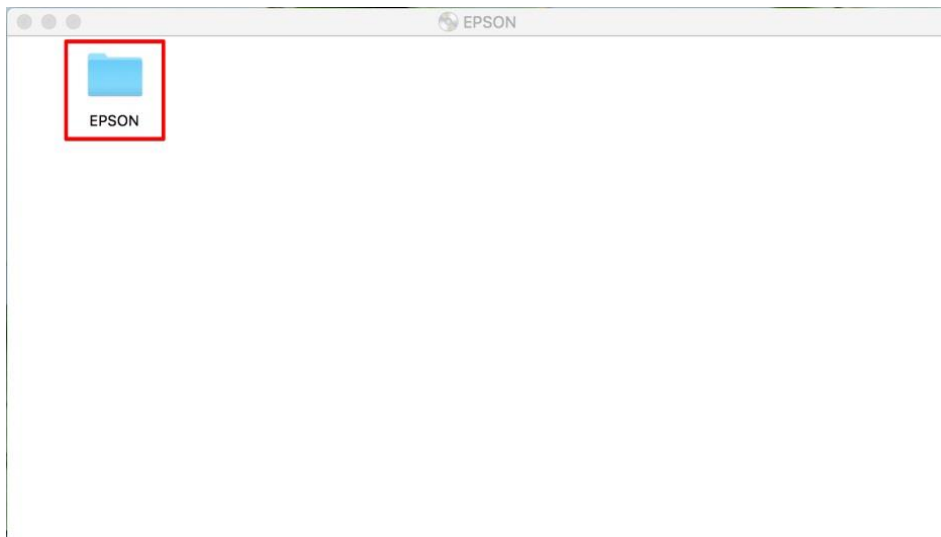


คำเตือน : ห้ามต่อสาย USB จนกว่าจะได้รับคำแนะนำให้เชื่อมต่อในขั้นตอนการติดตั้งไดรเวอร์

1. เปิดแผ่นซีดีไดรเวอร์ และ ดับเบิลคลิกที่ **EPSON**

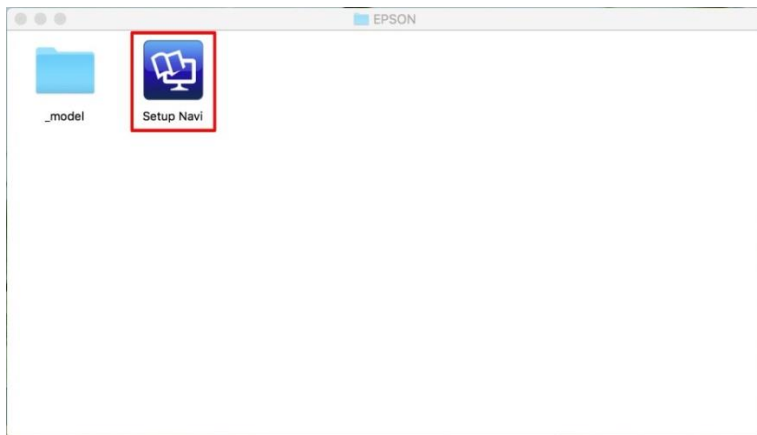


2. ดับเบิลคลิกที่โฟลเดอร์ **EPSON**

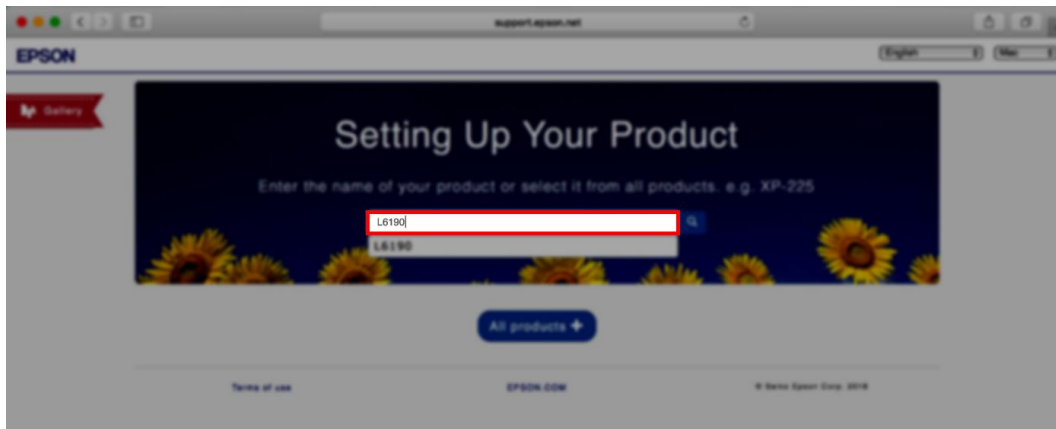


หัวข้อ : การติดตั้งไดรเวอร์แบบ USB
 รองรับปริ้นเตอร์รุ่น : L6160
 ระบบปฏิบัติการ : Mac OS X

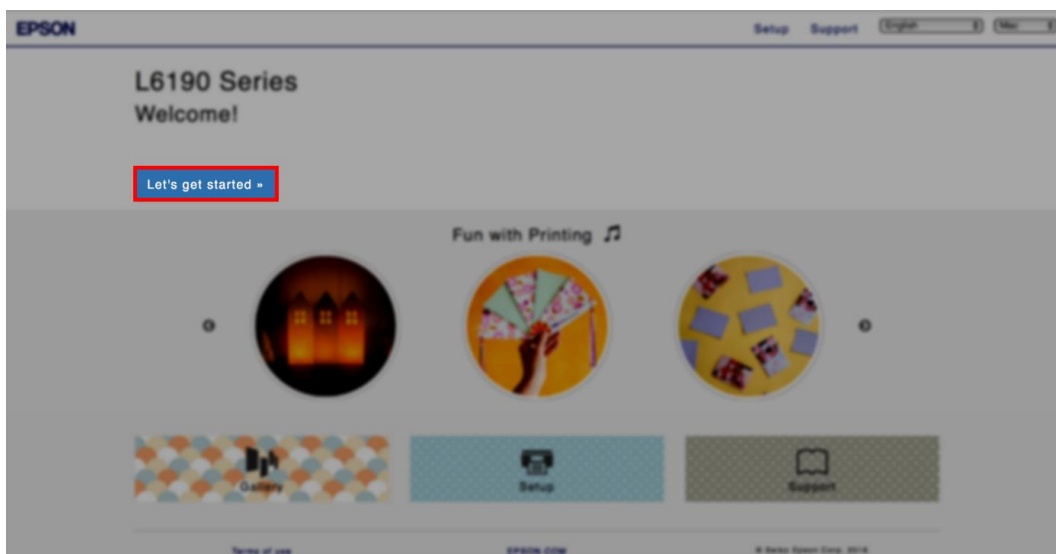
3. ดับเบิลคลิกที่ **Setup Navi**



4. ระบบจะเข้าไปที่หน้าเว็บไซต์ <http://support.epson.net/setupnavi/> พิมพ์ชื่อรุ่น **L6190** คลิก  หรือกด **Enter**



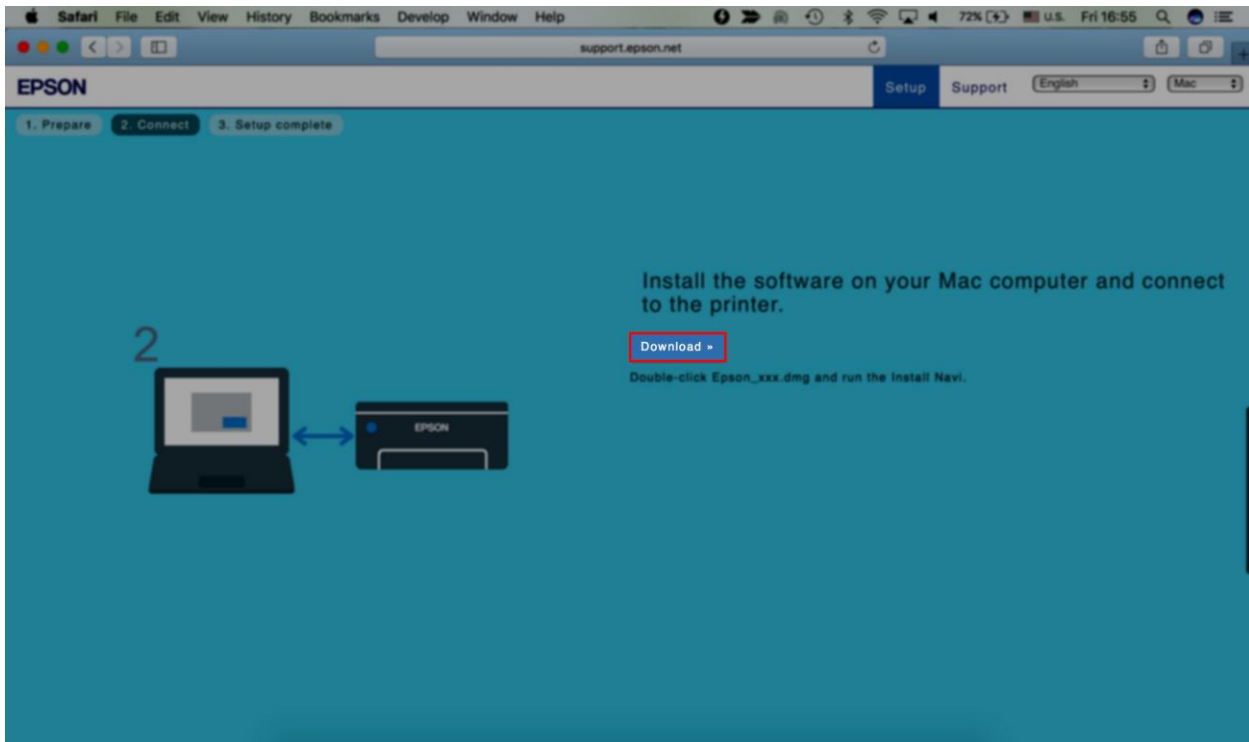
5 .คลิก **Let's get started**



- สอบถามข้อมูลการใช้งานผลิตภัณฑ์และบริการ โทร.0-2685-9899
- เวลาทำการ : วันจันทร์ – ศุกร์ เวลา 8.30 – 17.30 น.ยกเว้นวันหยุดนักขัตฤกษ์
- www.epson.co.th

หัวข้อ : การติดตั้งไดรเวอร์แบบ USB
 รองรับปริ้นเตอร์รุ่น : L6160
 ระบบปฏิบัติการ : Mac OS X

6. เลื่อนลงมาข้อ 2 และคลิก **Download**



7. จะปรากฏไฟล์ติดตั้ง ดังรูป ดับเบิลคลิกที่ไฟล์ติดตั้ง



Epson_L6190_Seri
 es_EM_10...eb.dmg
 13.8 MB



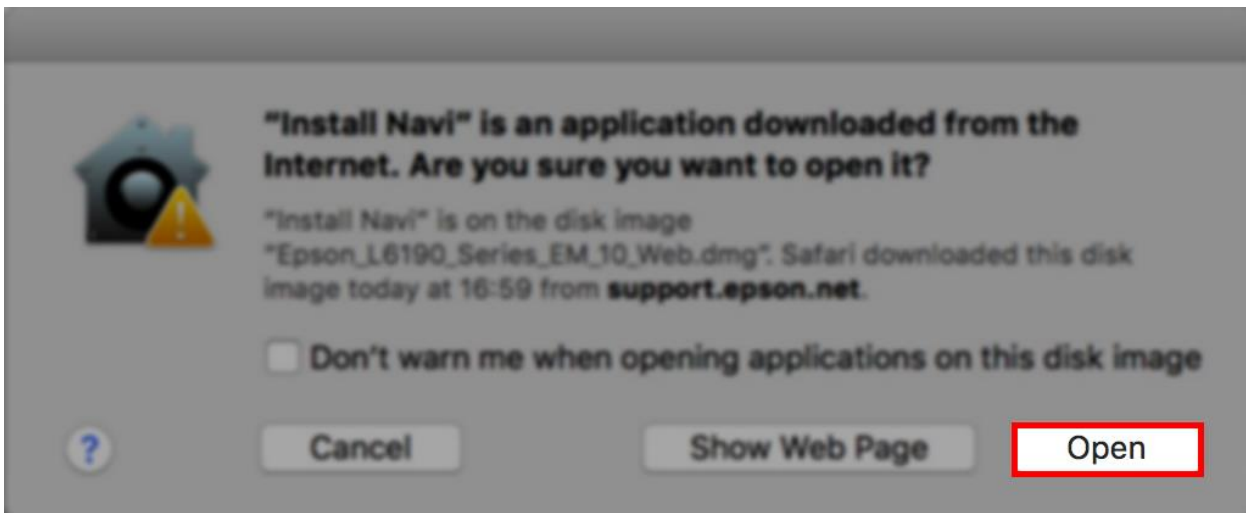
- สอบถามข้อมูลการใช้งานผลิตภัณฑ์และบริการ โทร.0-2685-9899
- เวลาทำการ : วันจันทร์ – ศุกร์ เวลา 8.30 – 17.30 น.ยกเว้นวันหยุดนักขัตฤกษ์
- www.epson.co.th

หัวข้อ : การติดตั้งไดรเวอร์แบบ USB
 รองรับปริ้นเตอร์รุ่น : L6160
 ระบบปฏิบัติการ : Mac OS X

8. ดับเบิลคลิกที่ **Install Navi**



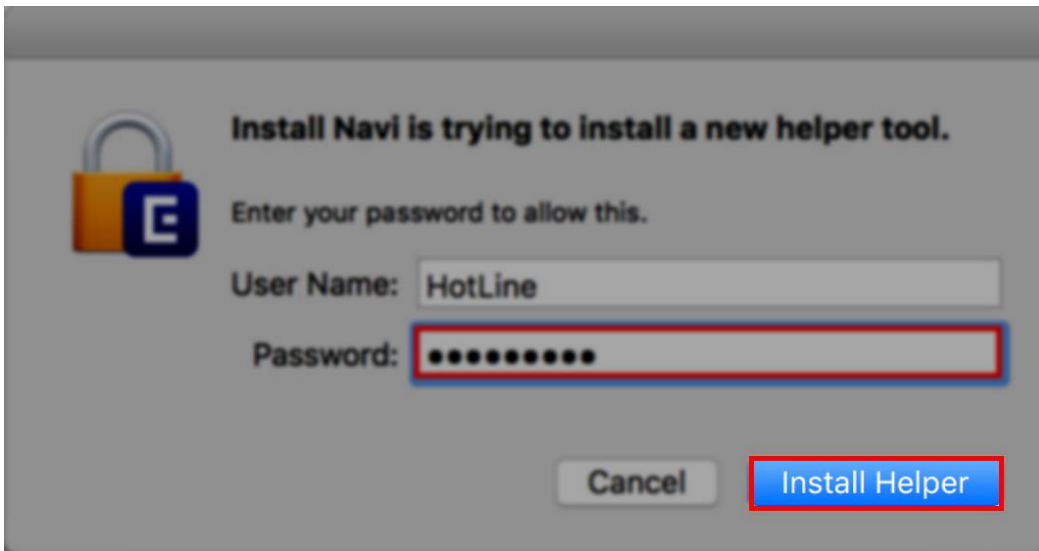
9. จะปรากฏหน้าต่างยืนยันการเปิดโปรแกรม คลิก **Open** (หากมี)



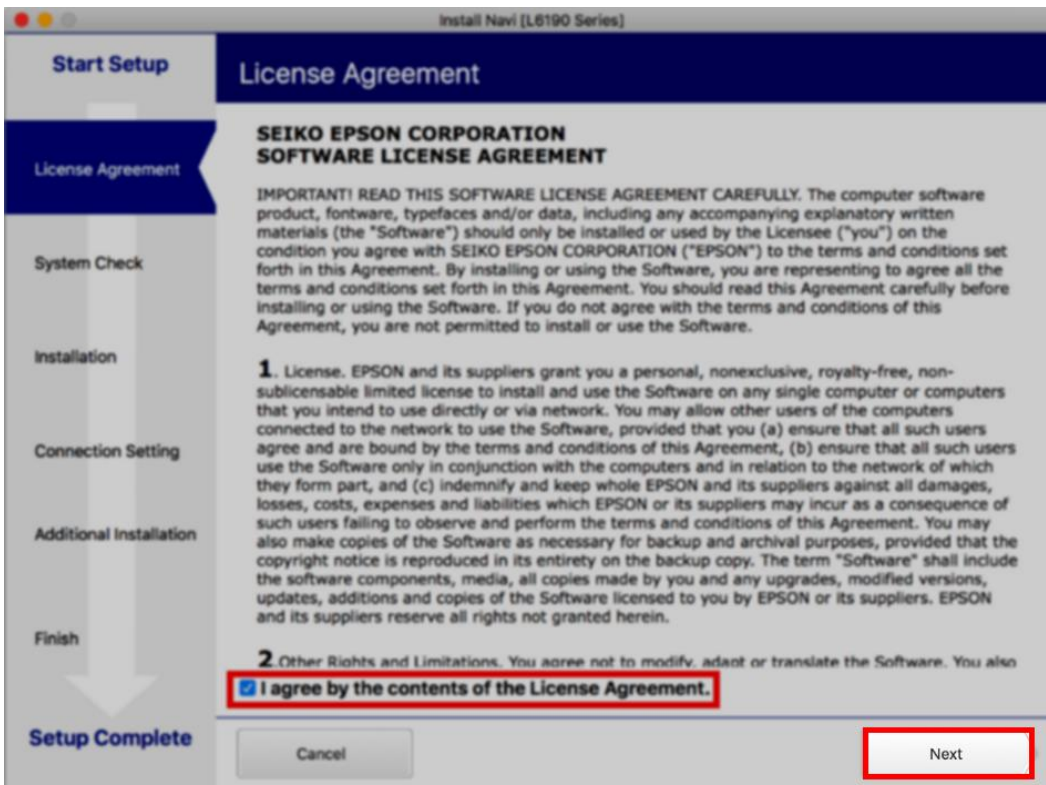
- สอบถามข้อมูลการใช้งานผลิตภัณฑ์และบริการ โทร.0-2685-9899
- เวลาทำการ : วันจันทร์ – ศุกร์ เวลา 8.30 – 17.30 น.ยกเว้นวันหยุดนักขัตฤกษ์
- www.epson.co.th

หัวข้อ : การติดตั้งไดรเวอร์แบบ USB
 รองรับปริ้นเตอร์รุ่น : L6160
 ระบบปฏิบัติการ : Mac OS X

10. ใส่ Password ของเครื่อง Mac (หากมี) จากนั้นคลิก **Install Helper**



11. คลิก **I agree by the contents of the License Agreement** คลิก **Next**



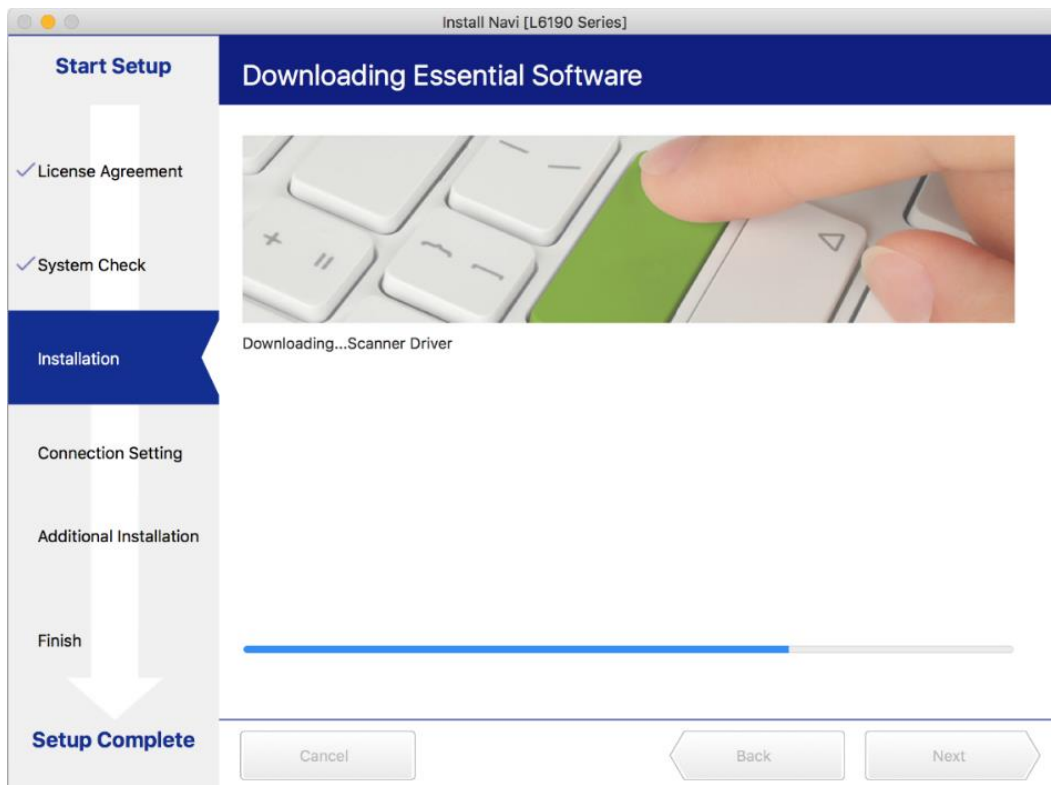
- สอบถามข้อมูลการใช้งานผลิตภัณฑ์และบริการ โทร.0-2685-9899
- เวลาทำการ : วันจันทร์ – ศุกร์ เวลา 8.30 – 17.30 น.ยกเว้นวันหยุดนักขัตฤกษ์
- www.epson.co.th

หัวข้อ : การติดตั้งไดรเวอร์แบบ USB
 รองรับปริ้นเตอร์รุ่น : L6160
 ระบบปฏิบัติการ : Mac OS X

12.อ่านคำแนะนำ คลิก **Next**



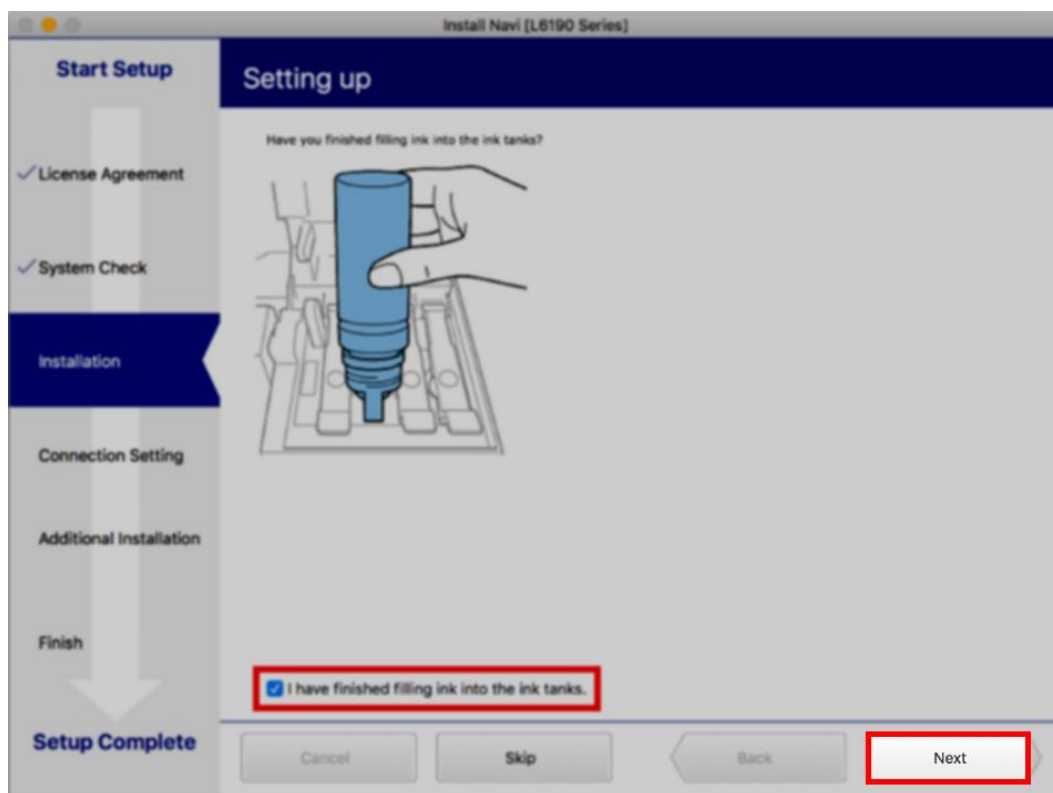
13.จะปรากฏหน้าต่างกำลังติดตั้ง



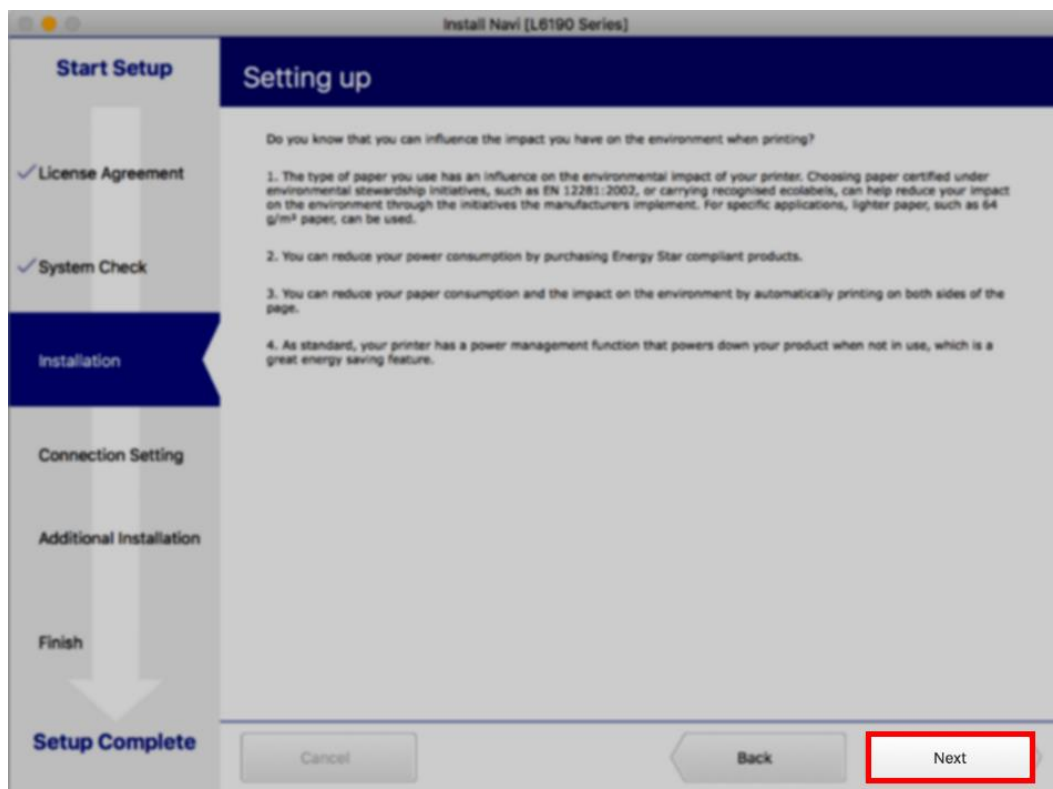
- สอบถามข้อมูลการใช้งานผลิตภัณฑ์และบริการ โทร.0-2685-9899
- เวลาทำการ : วันจันทร์ – ศุกร์ เวลา 8.30 – 17.30 น.ยกเว้นวันหยุดนักขัตฤกษ์
- www.epson.co.th

หัวข้อ : การติดตั้งไดรเวอร์แบบ USB
 รองรับปริ้นเตอร์รุ่น : L6160
 ระบบปฏิบัติการ : Mac OS X

14.คลิก **I have finished filling ink into th ink tanks.** คลิก **Next**



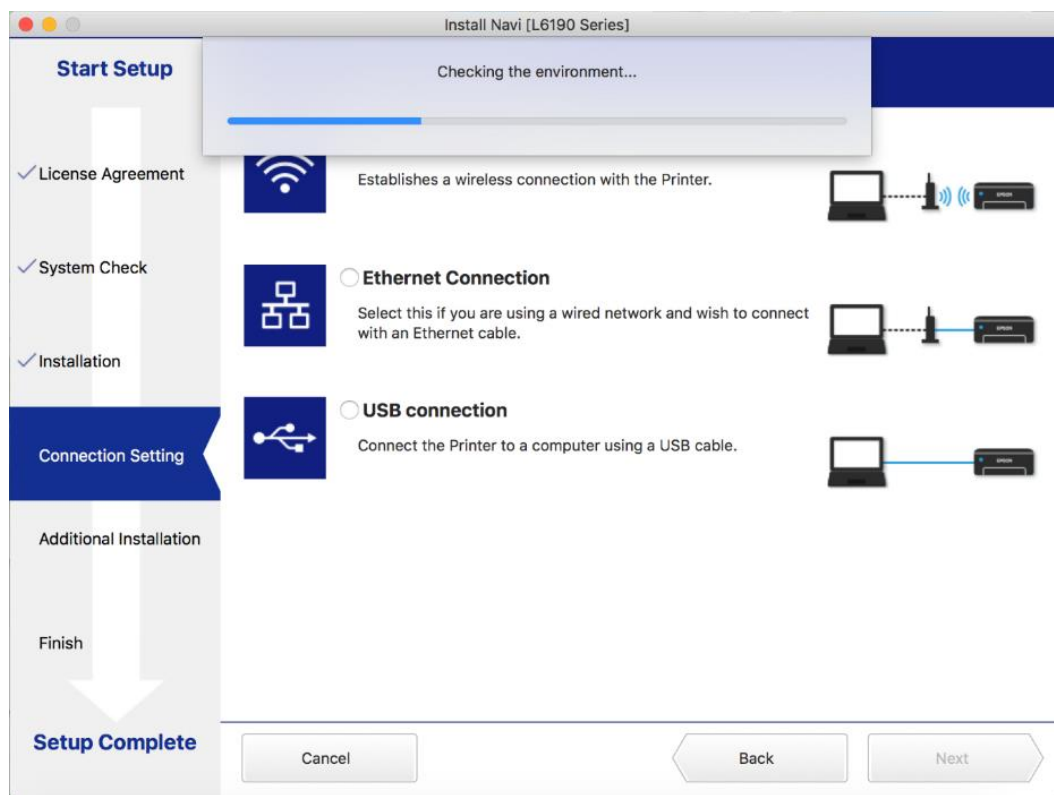
15.อ่านคำแนะนำ คลิก **Next**



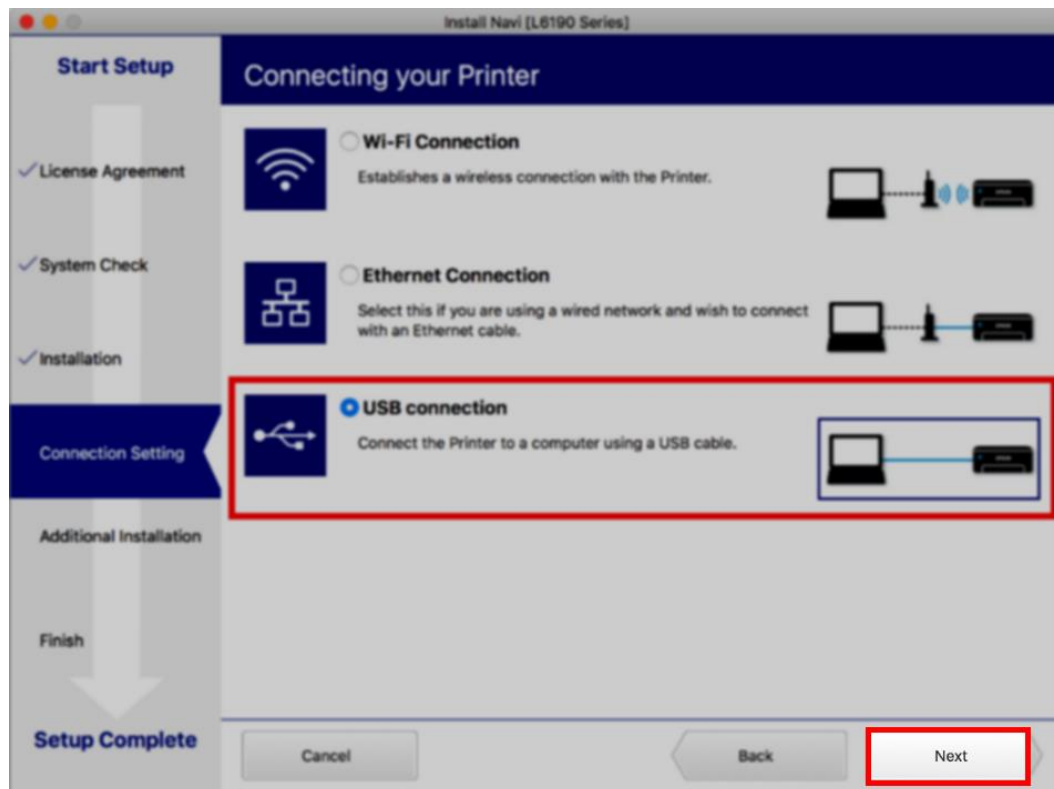
- สอบถามข้อมูลการใช้งานผลิตภัณฑ์และบริการ โทร.0-2685-9899
- เวลาทำการ : วันจันทร์ – ศุกร์ เวลา 8.30 – 17.30 น.ยกเว้นวันหยุดนักขัตฤกษ์
- www.epson.co.th

หัวข้อ : การติดตั้งไดรเวอร์แบบ USB
 รองรับปริ้นเตอร์รุ่น : L6160
 ระบบปฏิบัติการ : Mac OS X

16. จะปรากฏหน้าต่างดังภาพ



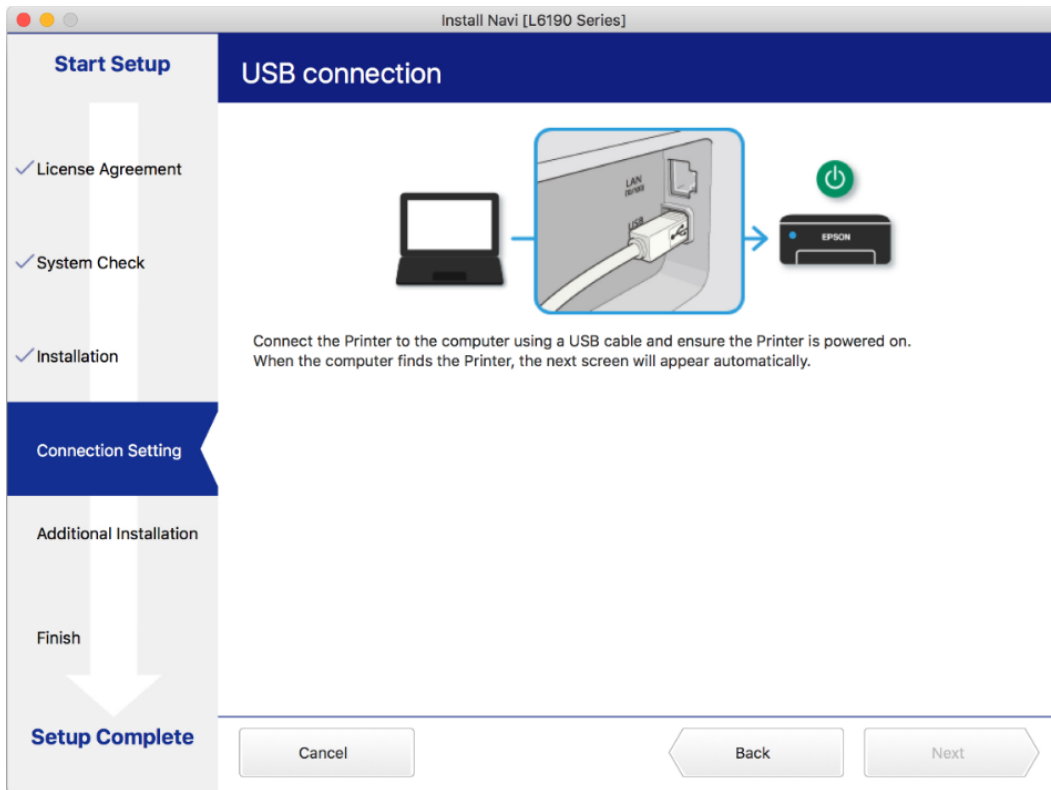
17. คลิก **USB connection** และคลิก **Next**



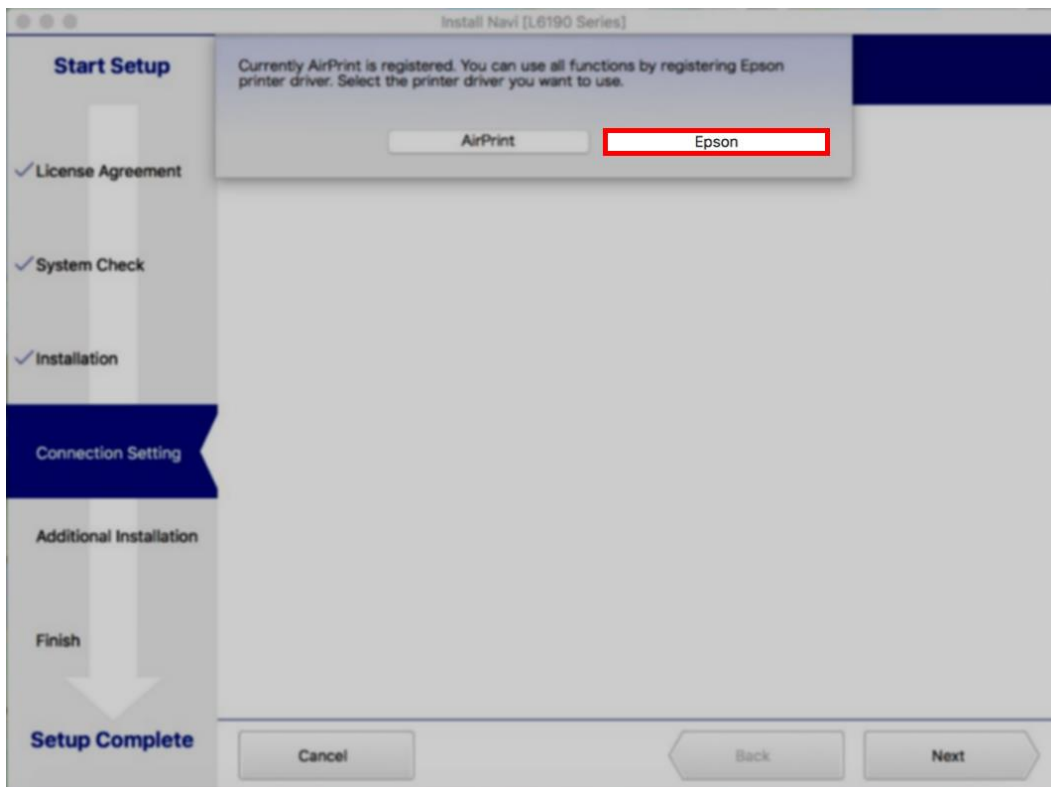
- สอบถามข้อมูลการใช้งานผลิตภัณฑ์และบริการ โทร.0-2685-9899
- เวลาทำการ : วันจันทร์ – ศุกร์ เวลา 8.30 – 17.30 น. ยกเว้นวันหยุดนักขัตฤกษ์
- www.epson.co.th

หัวข้อ : การติดตั้งไดรเวอร์แบบ USB
 รองรับปริ้นเตอร์รุ่น : L6160
 ระบบปฏิบัติการ : Mac OS X

18. จะปรากฏหน้าต่างให้เชื่อมต่อสาย **USB** แนะนำให้เชื่อมต่อสาย **USB** และเปิดเครื่องพิมพ์



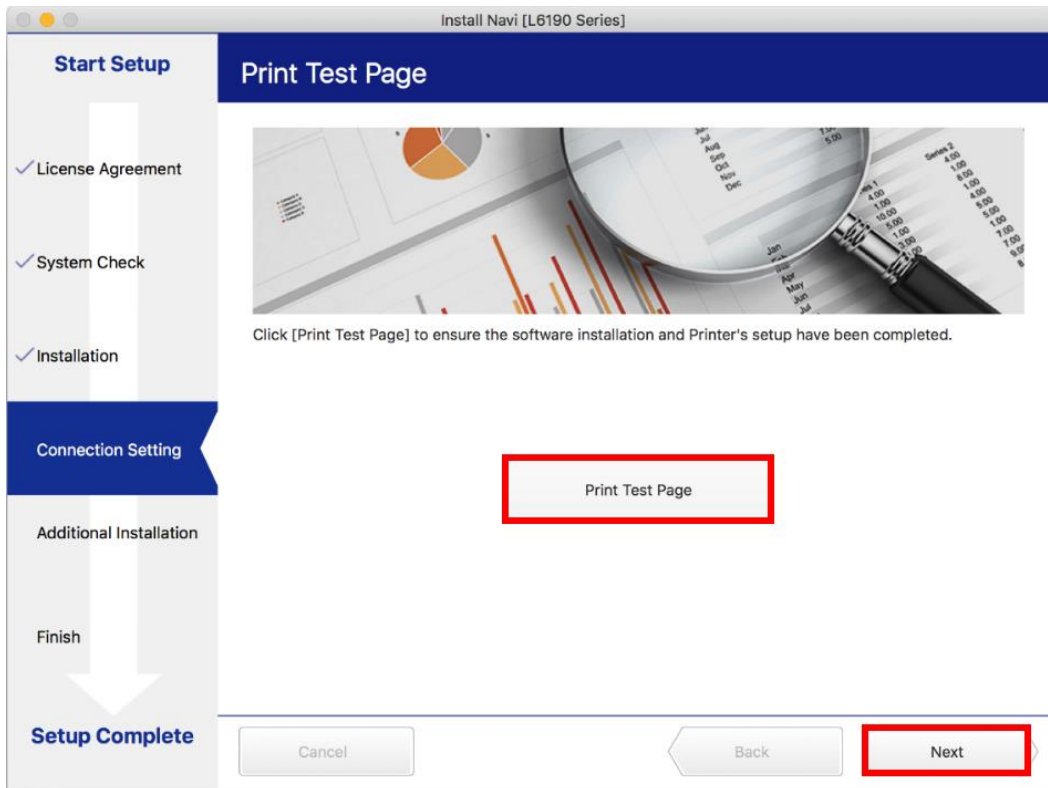
19. คลิก **EPSON**



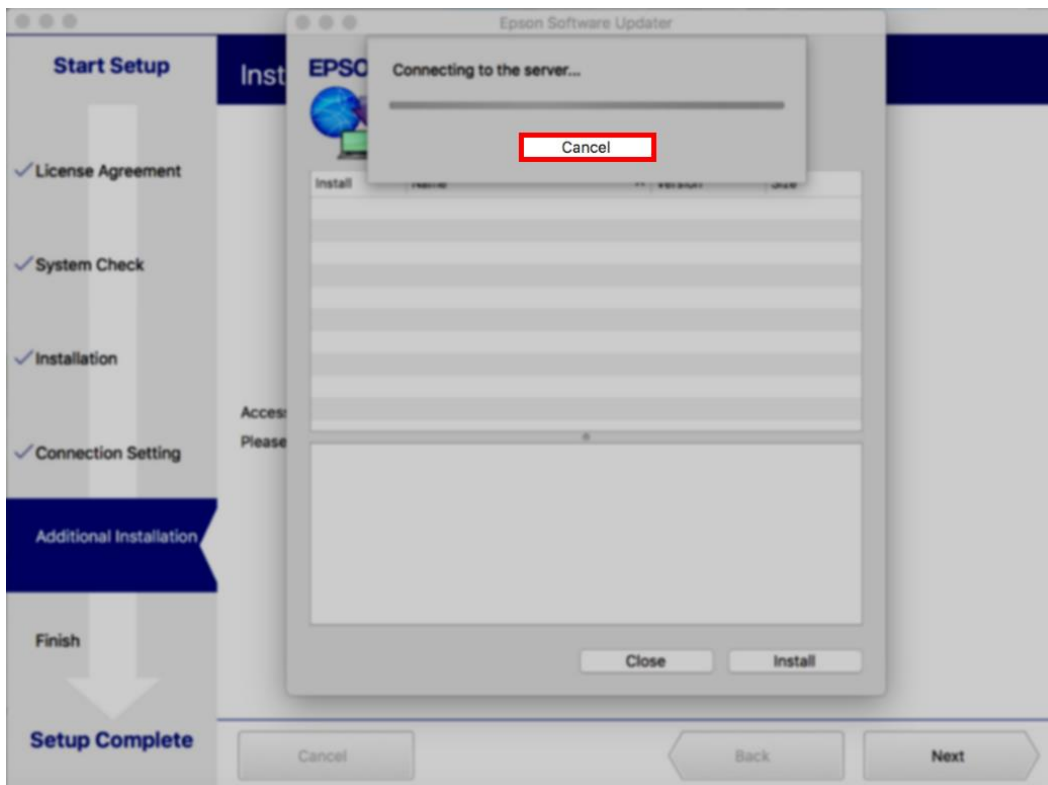
- สอบถามข้อมูลการใช้งานผลิตภัณฑ์และบริการ โทร.0-2685-9899
- เวลาทำการ : วันจันทร์ – ศุกร์ เวลา 8.30 – 17.30 น.ยกเว้นวันหยุดนักขัตฤกษ์
- www.epson.co.th

หัวข้อ : การติดตั้งไดรเวอร์แบบ USB
 รองรับปริ้นเตอร์รุ่น : L6160
 ระบบปฏิบัติการ : Mac OS X

20.อ่านคำแนะนำ Print Test Page คลิก Next

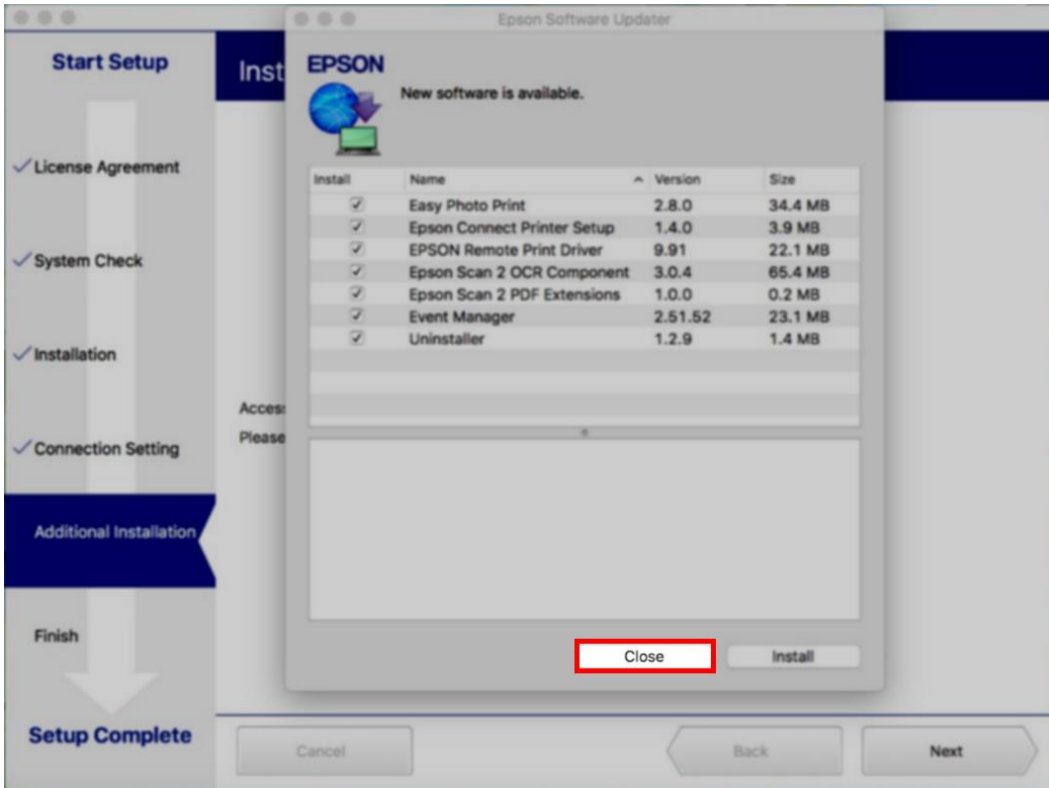


21.คลิก Cancel

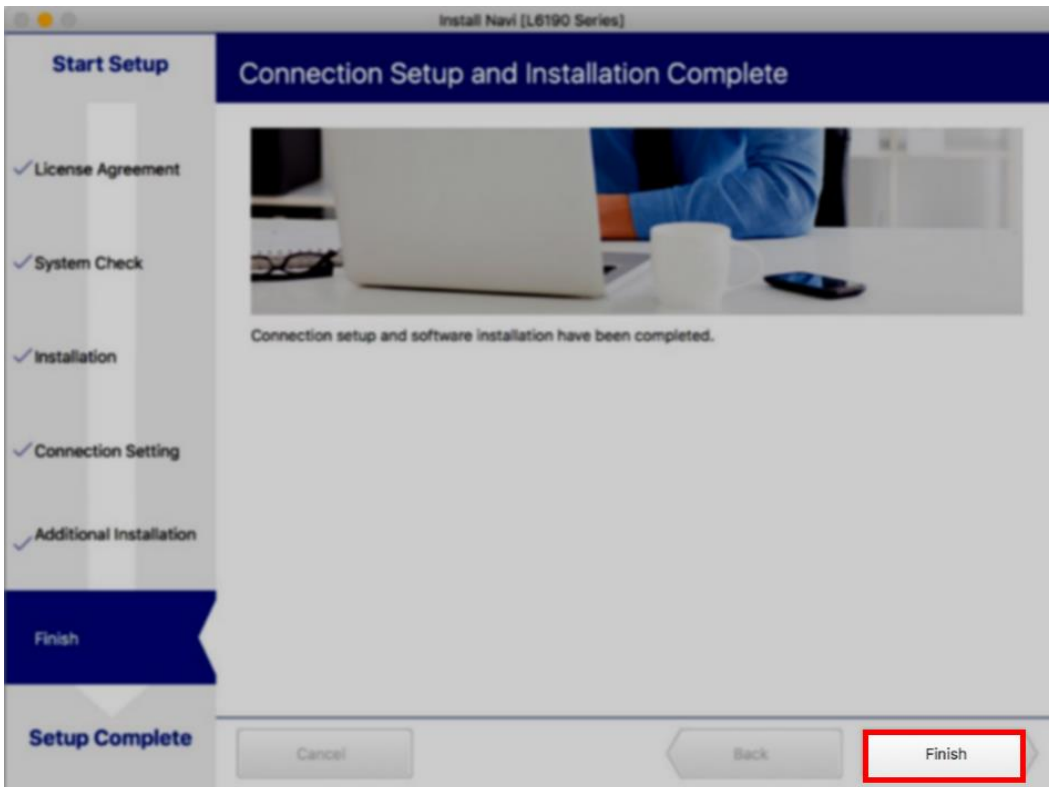


หัวข้อ : การติดตั้งไดรเวอร์แบบ USB
 รองรับปริ้นเตอร์รุ่น : L6160
 ระบบปฏิบัติการ : Mac OS X

22.คลิก Close



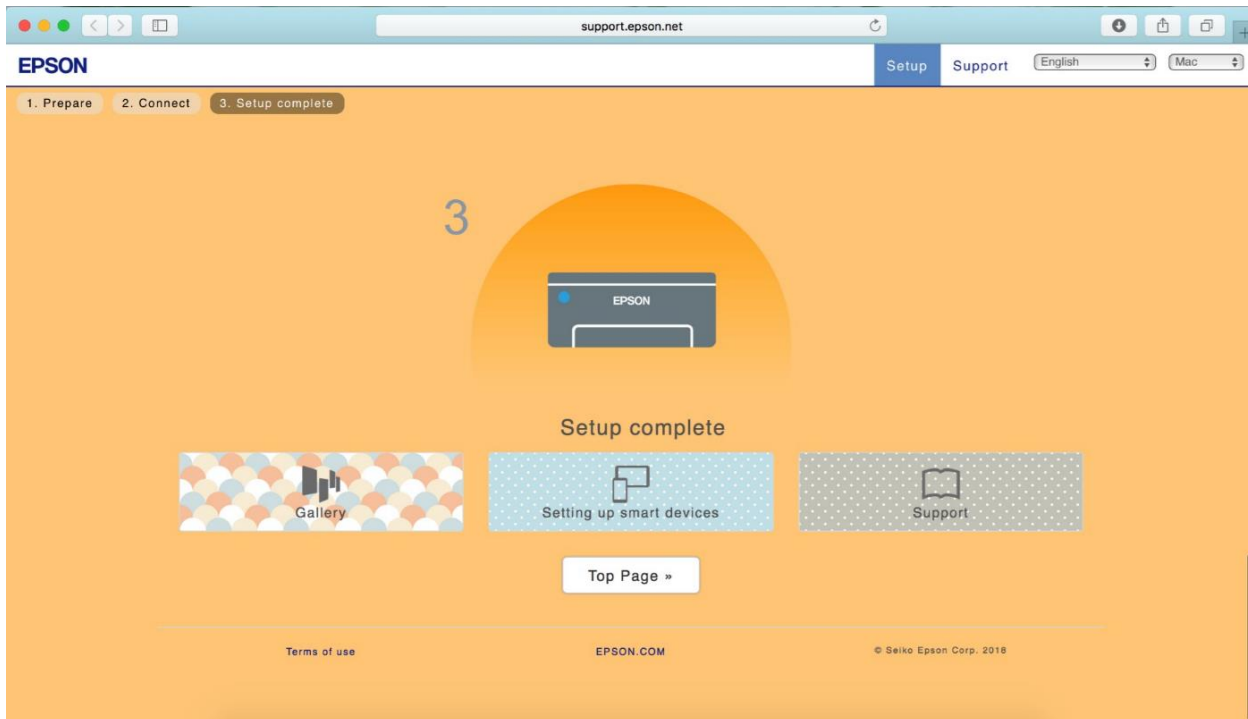
23.คลิก Finish




- สอบถามข้อมูลการใช้งานผลิตภัณฑ์และบริการ โทร.0-2685-9899
- เวลาทำการ : วันจันทร์ – ศุกร์ เวลา 8.30 – 17.30 น.ยกเว้นวันหยุดนักขัตฤกษ์
- www.epson.co.th

หัวข้อ : การติดตั้งไดรเวอร์แบบ USB
 รองรับปริ้นเตอร์รุ่น : L6160
 ระบบปฏิบัติการ : Mac OS X

24. จะปรากฏหน้าต่าง **Setup complete**



25.คลิกที่ 

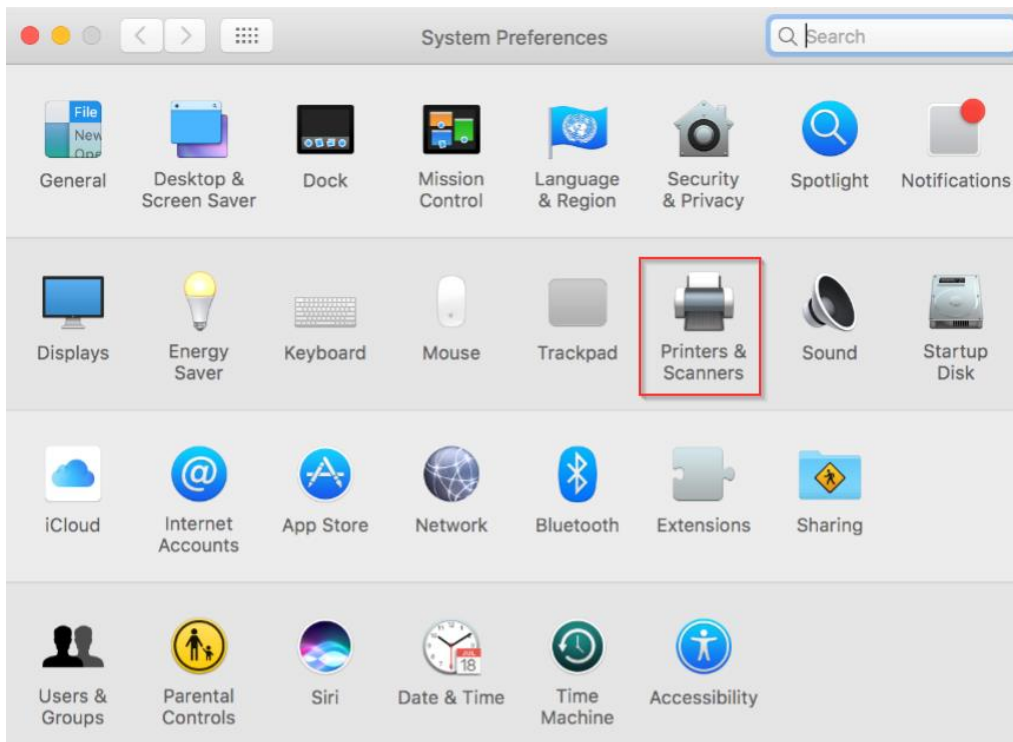
26.เลือกไปที่ **System Preferences**



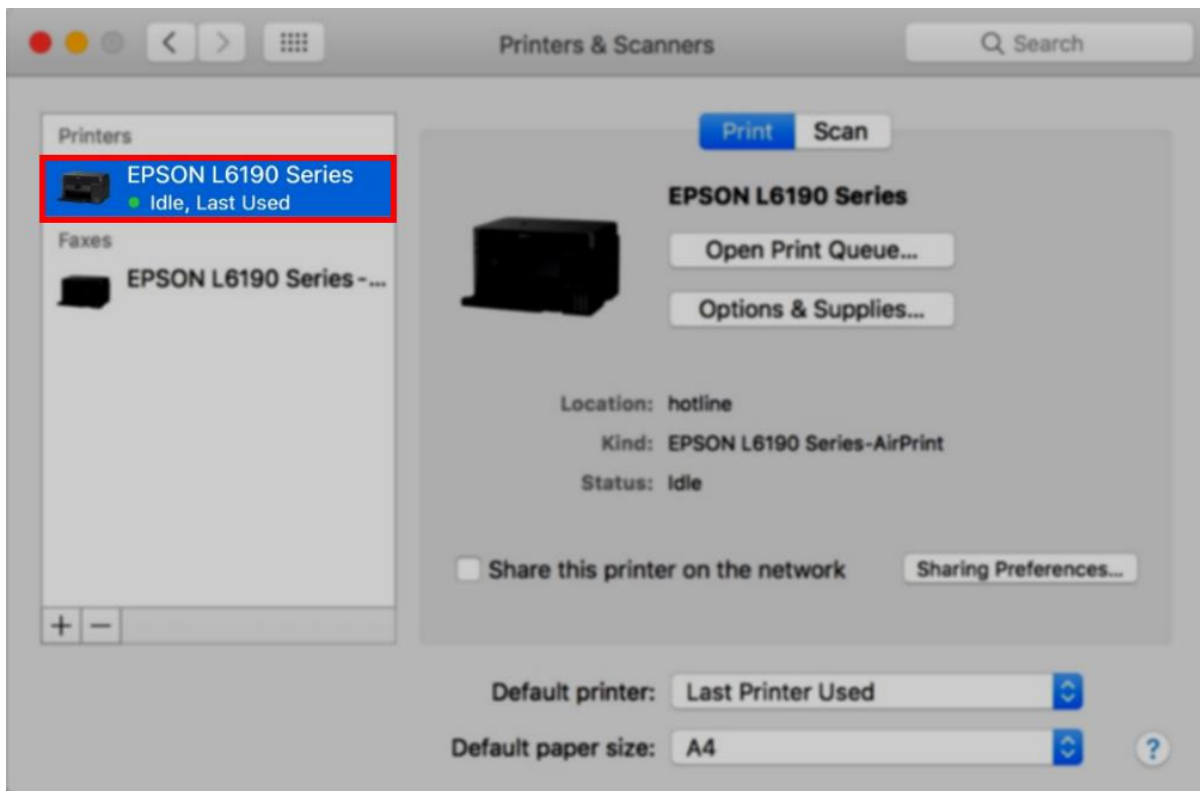
- สอบถามข้อมูลการใช้งานผลิตภัณฑ์และบริการ โทร.0-2685-9899
- เวลาทำการ : วันจันทร์ – ศุกร์ เวลา 8.30 – 17.30 น.ยกเว้นวันหยุดนักขัตฤกษ์
- www.epson.co.th

หัวข้อ : การติดตั้งไดรเวอร์แบบ USB
 รองรับปริ้นเตอร์รุ่น : L6160
 ระบบปฏิบัติการ : Mac OS X

27. เลือกไปที่ **Printers & Scanners**



28. จะปรากฏชื่อเครื่องพิมพ์เข้ามาในระบบ



- สอบถามข้อมูลการใช้งานผลิตภัณฑ์และบริการ โทร.0-2685-9899
- เวลาทำการ : วันจันทร์ – ศุกร์ เวลา 8.30 – 17.30 น. ยกเว้นวันหยุดนักขัตฤกษ์
- www.epson.co.th

หัวข้อ : การติดตั้งไดรเวอร์แบบ USB
 รองรับปริ้นเตอร์รุ่น : L6160
 ระบบปฏิบัติการ : Mac OS X

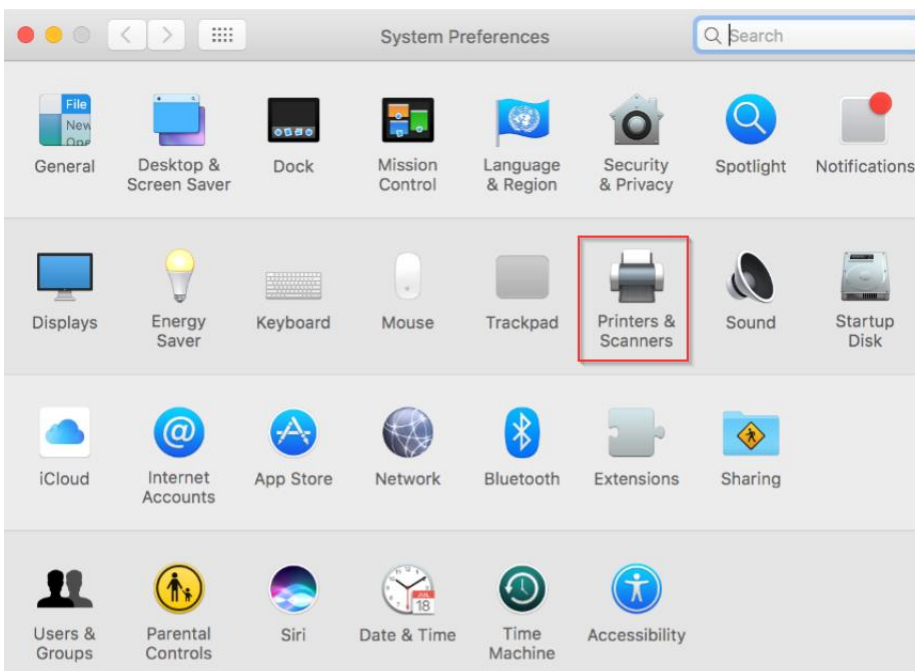
วิธีการ Add เครื่องพิมพ์ที่เครื่องคอมพิวเตอร์

หมายเหตุ: กรณีที่ไม่ปรากฏชื่อเครื่องพิมพ์ในระบบ สามารถ Add เครื่องพิมพ์ได้ ดังนี้

1. คลิกไปที่ 
2. เลือกไปที่ **System Preferences**



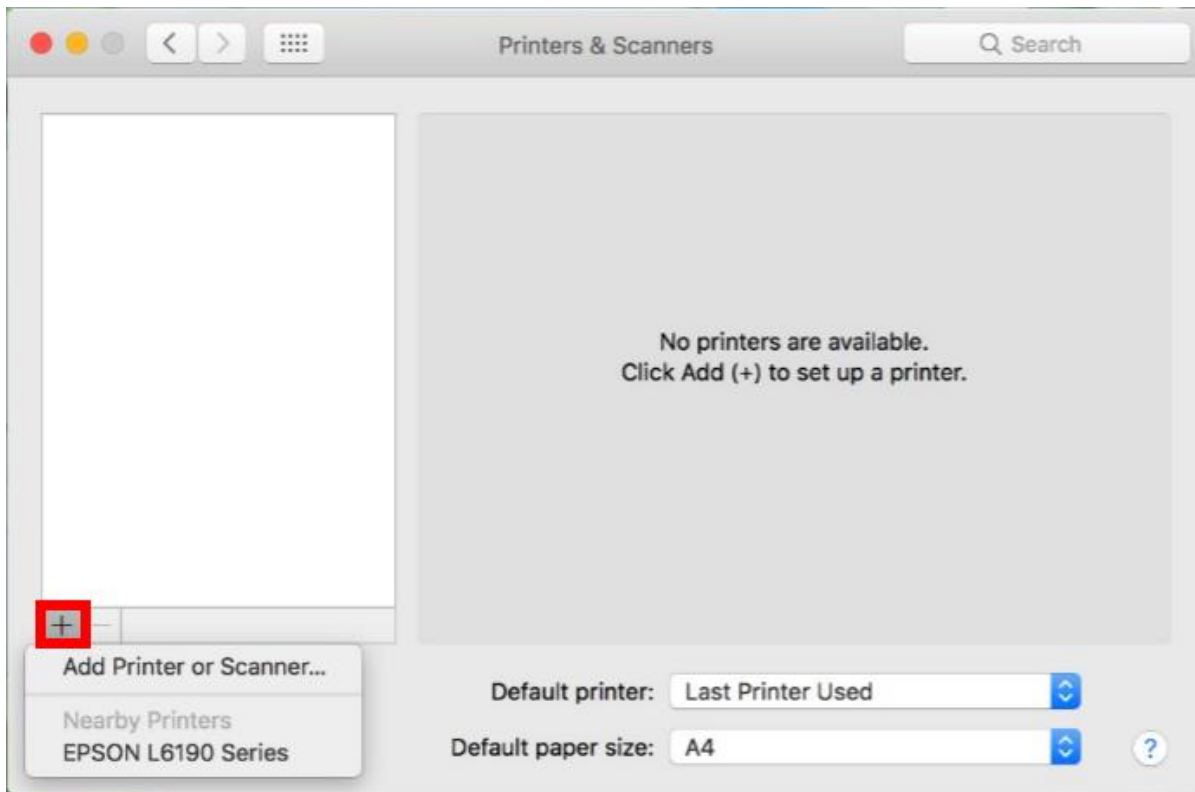
3. เลือกไปที่ **Printers & Scanners**



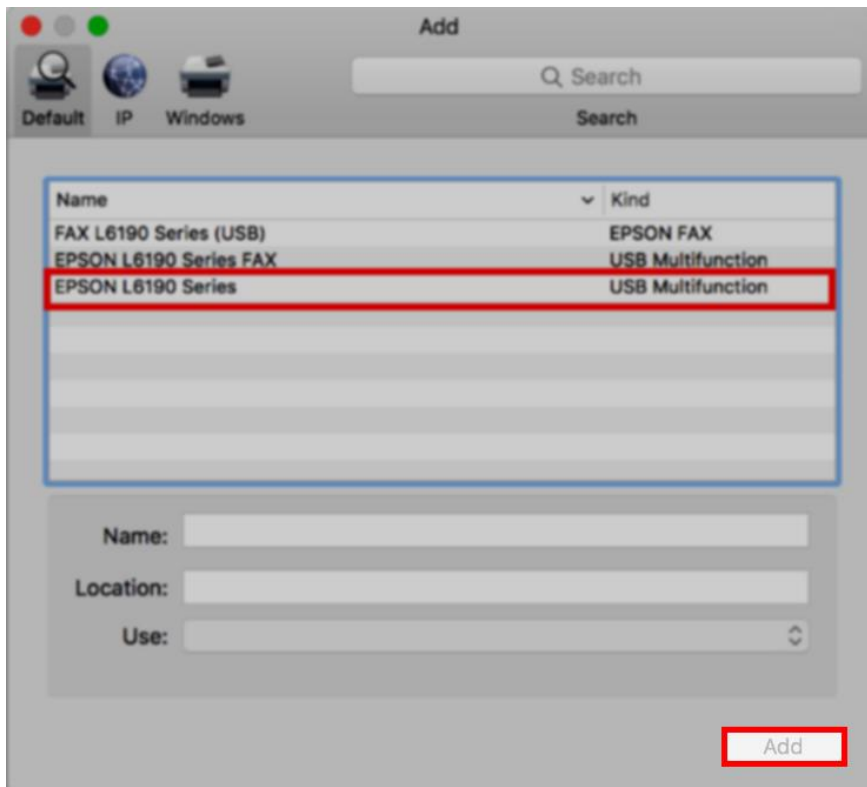
- สอบถามข้อมูลการใช้งานผลิตภัณฑ์และบริการ โทร.0-2685-9899
- เวลาทำการ : วันจันทร์ – ศุกร์ เวลา 8.30 – 17.30 น.ยกเว้นวันหยุดนักขัตฤกษ์
- www.epson.co.th

หัวข้อ : การติดตั้งไดรเวอร์แบบ USB
 รองรับปริ้นเตอร์รุ่น : L6160
 ระบบปฏิบัติการ : Mac OS X

4. คลิกไปที่ **+** เพื่อเพิ่มเครื่องพิมพ์



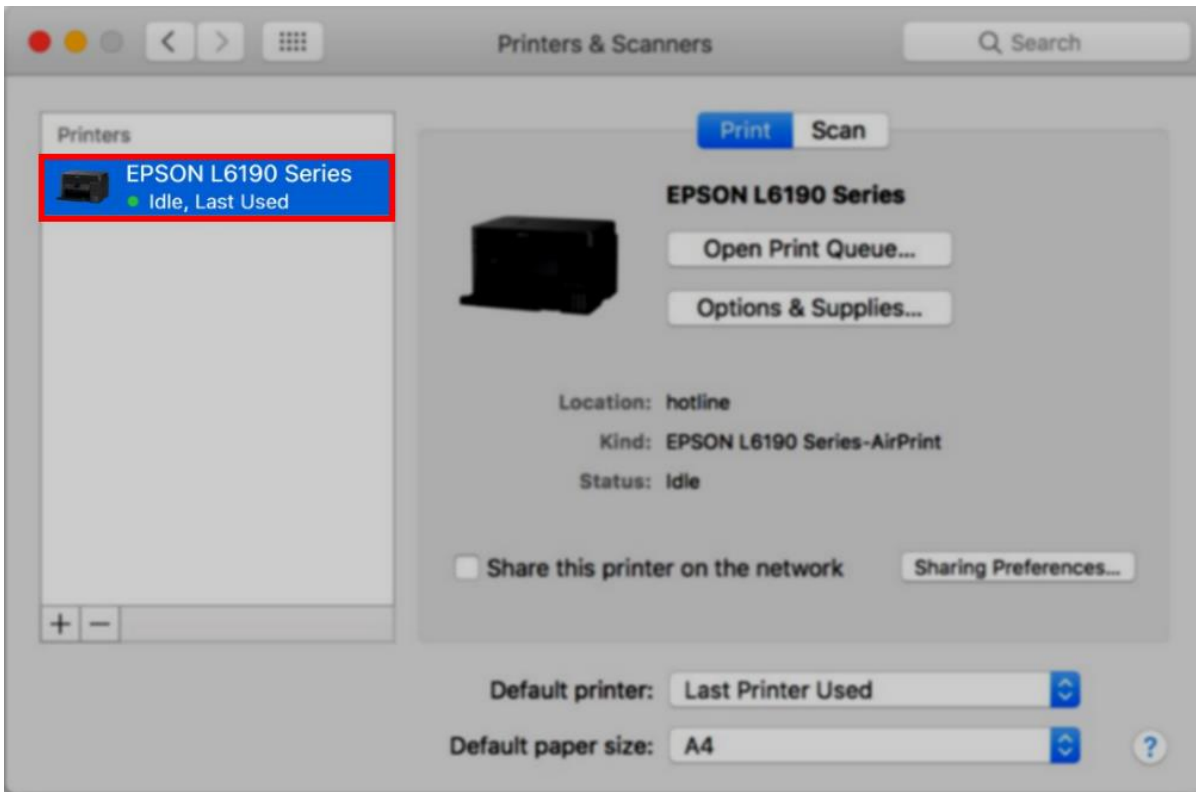
5. เลือกรุ่นเครื่องพิมพ์ คลิก **Add**



- สอบถามข้อมูลการใช้งานผลิตภัณฑ์และบริการ โทร.0-2685-9899
- เวลาทำการ : วันจันทร์ – ศุกร์ เวลา 8.30 – 17.30 น.ยกเว้นวันหยุดนักขัตฤกษ์
- www.epson.co.th

หัวข้อ : การติดตั้งไดรเวอร์แบบ USB
 รองรับปริ้นเตอร์รุ่น : L6160
 ระบบปฏิบัติการ : Mac OS X

6. จะปรากฏชื่อเครื่องพิมพ์ที่เพิ่ม ดังรูป



- สอบถามข้อมูลการใช้งานผลิตภัณฑ์และบริการ โทร.0-2685-9899
- เวลาทำการ : วันจันทร์ – ศุกร์ เวลา 8.30 – 17.30 น.ยกเว้นวันหยุดนักขัตฤกษ์
- www.epson.co.th