

หัวข้อ : **วิธีการติดตั้งไดรเวอร์เครื่องพิมพ์ เชื่อมต่อแบบ USB**
 รองรับปริ้นเตอร์รุ่น : **L6170**
 รองรับระบบปฏิบัติการ : **Windows**

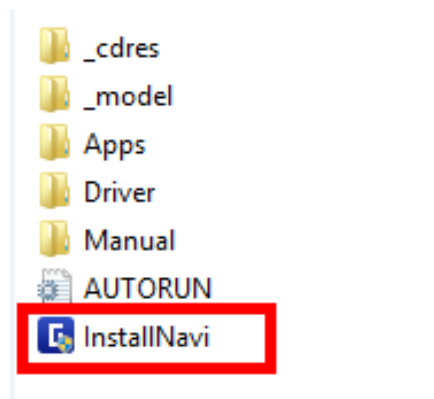
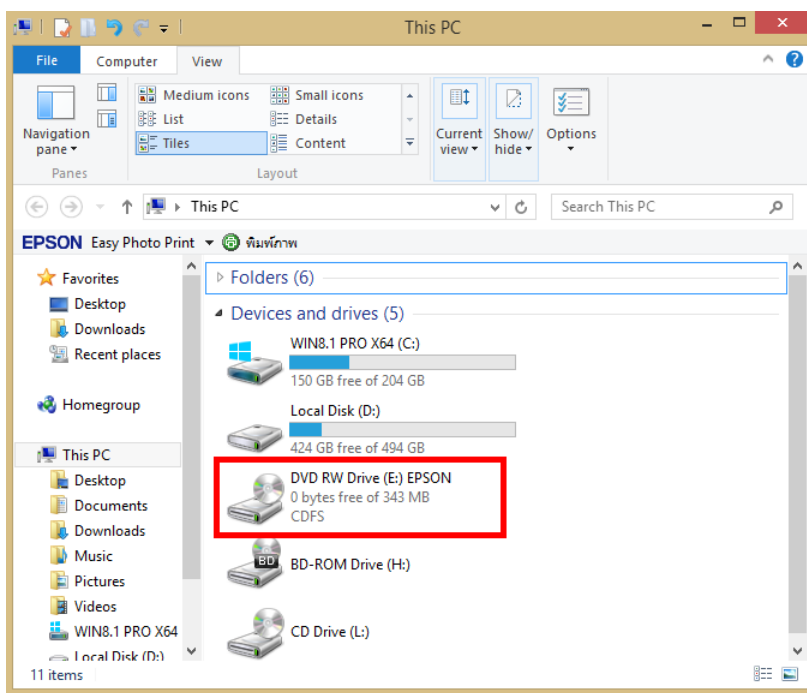
วิธีการติดตั้งไดรเวอร์เครื่องพิมพ์ เชื่อมต่อแบบ USB

คำเตือน: ห้ามต่อสาย **USB** จนกว่าจะได้รับคำแนะนำให้เชื่อมต่อในขั้นตอนการติดตั้งไดรเวอร์ และก่อนการติดตั้งแนะนำให้ปิดไฟร็อลของเครื่องคอมพิวเตอร์ และสแกนไวรัสก่อนการติดตั้ง

1. ใส่แผ่นไดรเวอร์



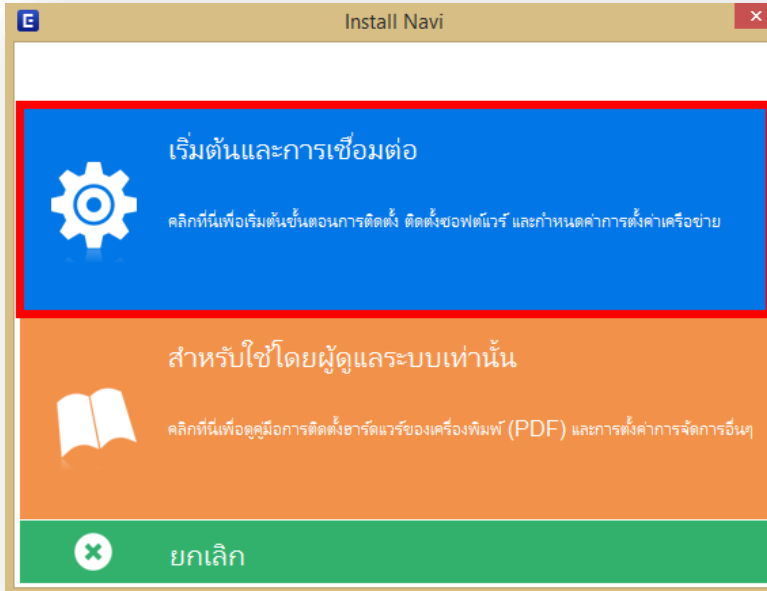
2. ดับเบิลคลิกไดรซีดี Epson เพื่อเริ่มการติดตั้ง หรือ คลิกขวาที่ไดรซีดี Epson เลือก **Open** และดับเบิลคลิกเลือก **InstallNavi**



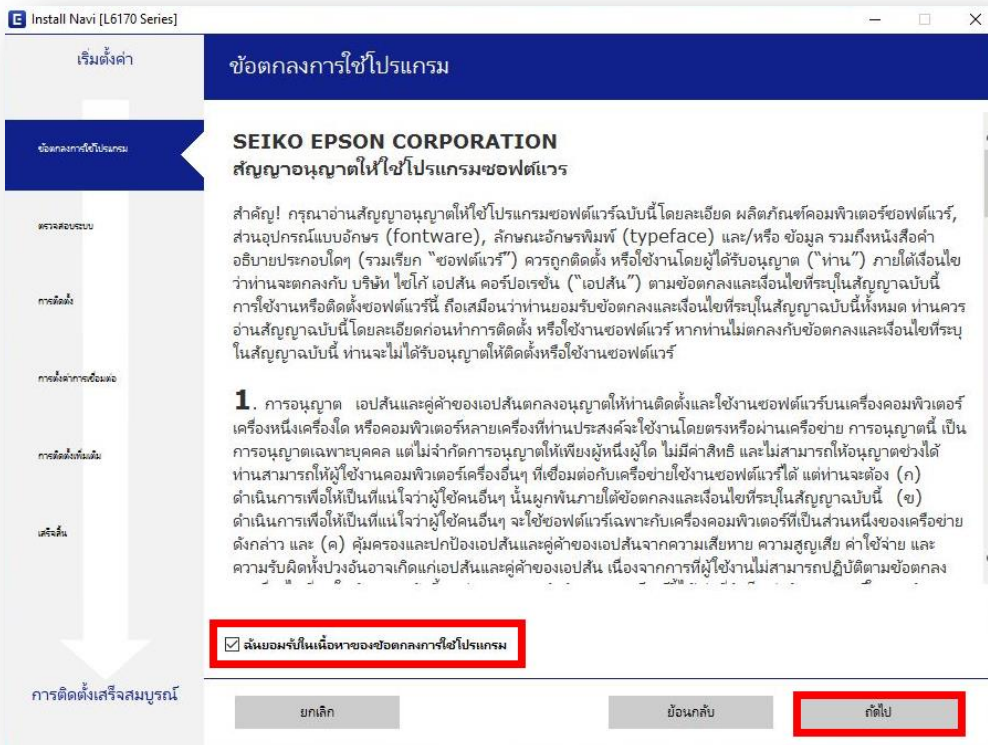
- สอบถามข้อมูลการใช้งานผลิตภัณฑ์และบริการ โทร.0-2685-9899
- เวลาทำการ : วันจันทร์ – ศุกร์ เวลา 8.30 – 17.30 น.ยกเว้นวันหยุดนักขัตฤกษ์
- www.epson.co.th

หัวข้อ : **วิธีการติดตั้งไดรเวอร์เครื่องพิมพ์ เชื่อมต่อแบบ USB**
 รองรับปริ้นเตอร์รุ่น : **L6170**
 รองรับระบบปฏิบัติการ : **Windows**

3. คลิกที่ **เริ่มต้นและการเชื่อมต่อ**



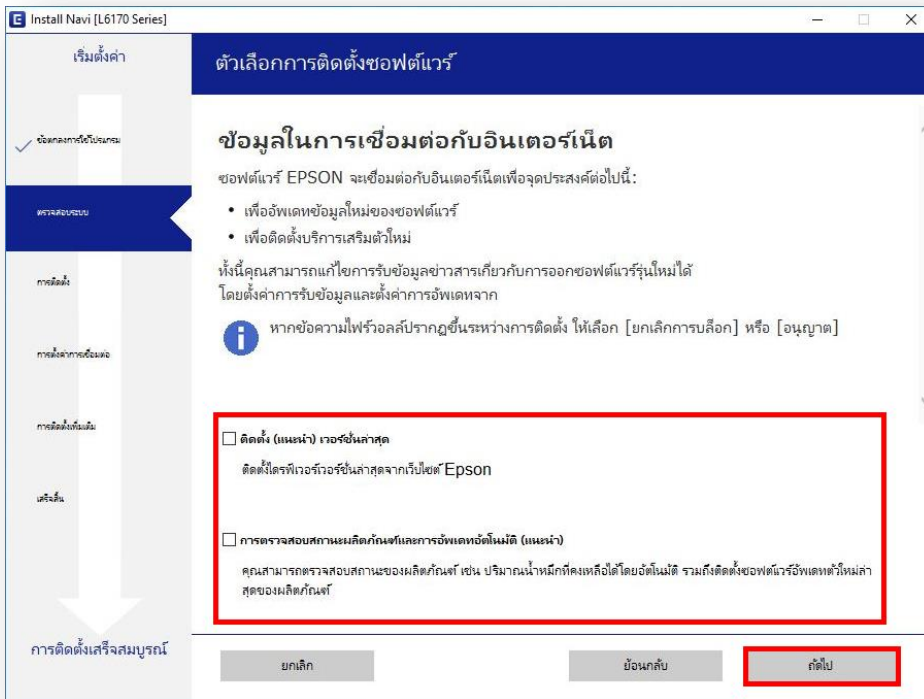
4. คลิกที่ **ฉันยอมรับในเนื้อหาของข้อตกลงการใช้โปรแกรม** จากนั้นคลิก **ถัดไป**



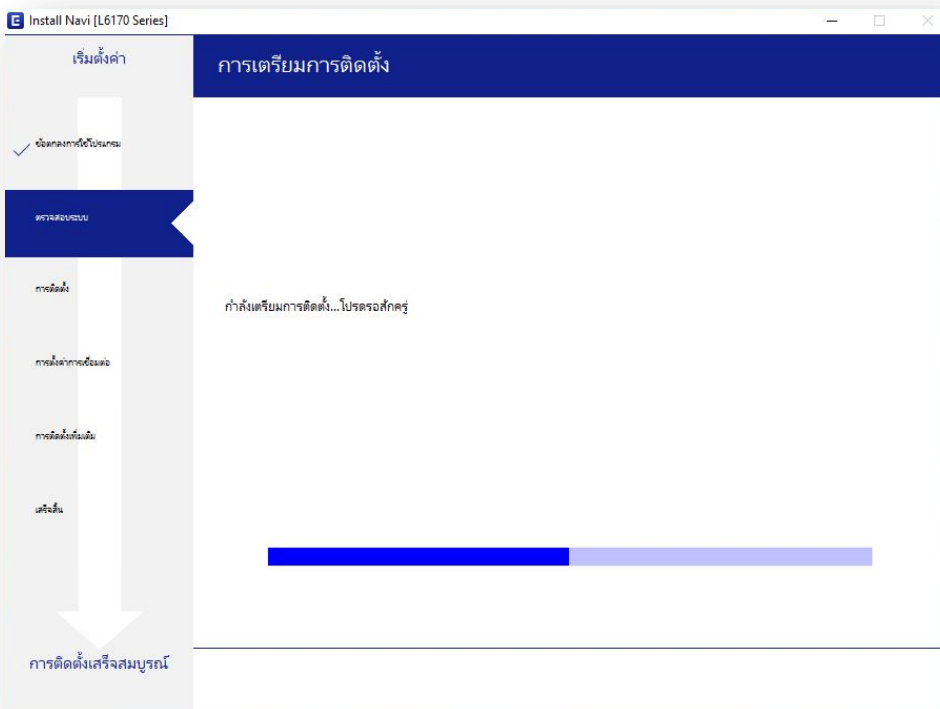
- สอบถามข้อมูลการใช้งานผลิตภัณฑ์และบริการ โทร.0-2685-9899
- เวลาทำการ : วันจันทร์ – ศุกร์ เวลา 8.30 – 17.30 น. ยกเว้นวันหยุดนักขัตฤกษ์
- www.epson.co.th

หัวข้อ : วิธีการติดตั้งไดรเวอร์เครื่องพิมพ์ เชื่อมต่อแบบ USB
 รองรับปริ๊นเตอร์รุ่น : L6170
 รองรับระบบปฏิบัติการ : Windows

5. นำเครื่องหมายถูกออก แล้วคลิก **ถัดไป**



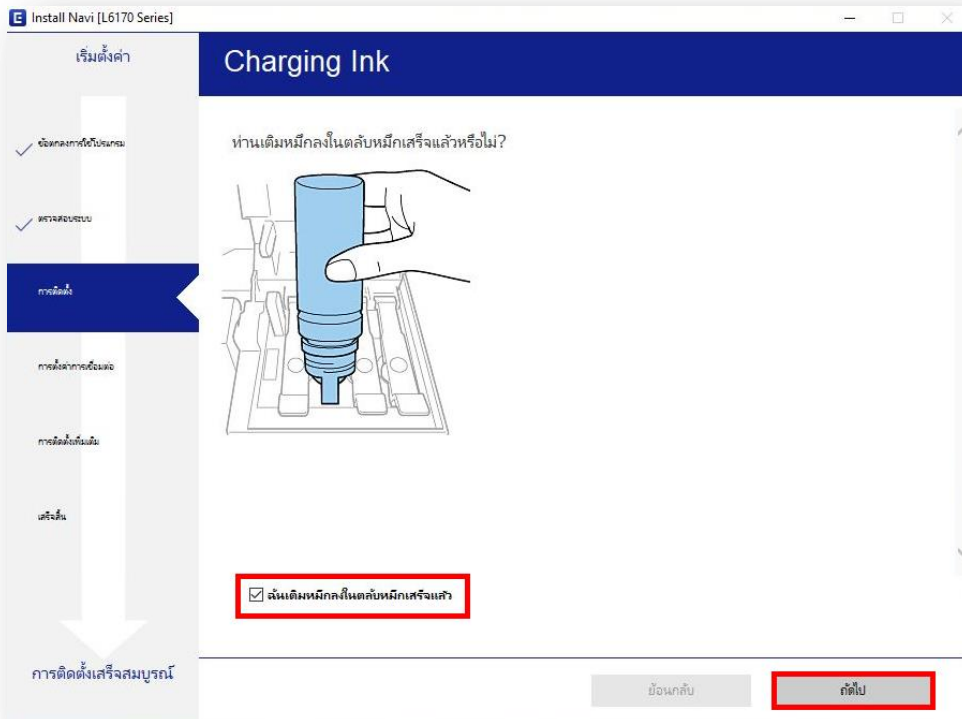
6. จะปรากฏหน้าต่างการเตรียมการติดตั้ง ดังรูป



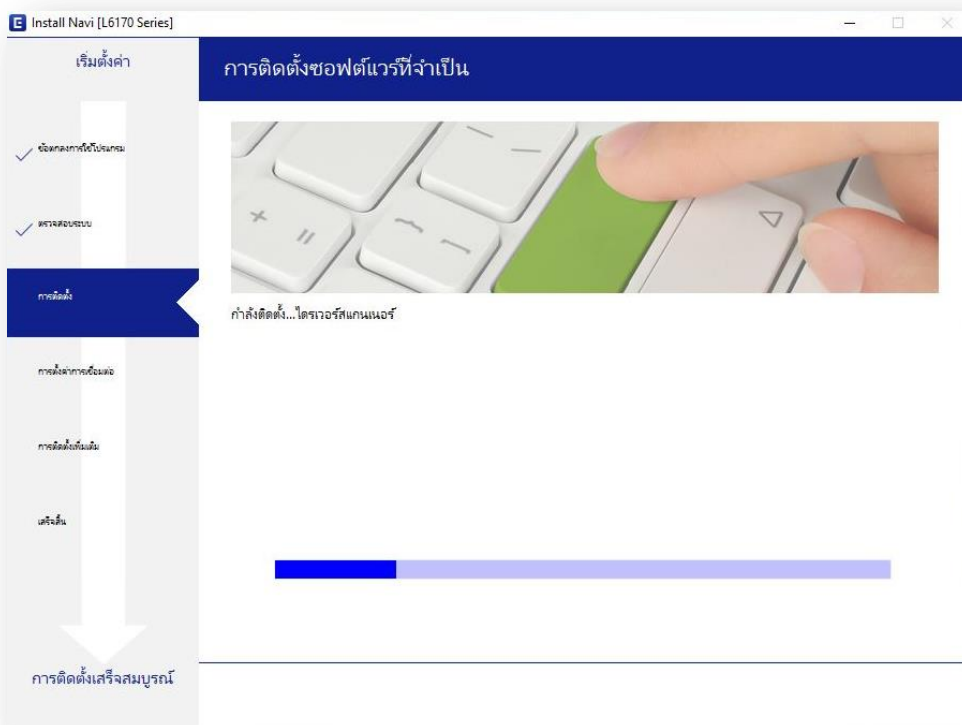
- สอบถามข้อมูลการใช้งานผลิตภัณฑ์และบริการ โทร.0-2685-9899
- เวลาทำการ : วันจันทร์ – ศุกร์ เวลา 8.30 – 17.30 น. ยกเว้นวันหยุดนักขัตฤกษ์
- www.epson.co.th

หัวข้อ : วิธีการติดตั้งไดรเวอร์เครื่องพิมพ์ เชื่อมต่อแบบ USB
 รองรับปรีนเตอร์รุ่น : L6170
 รองรับระบบปฏิบัติการ : Windows

7. คลิกที่ **ฉันเติมหมึกลงในตลับหมึกเสร็จแล้ว** จากนั้นคลิก **ถัดไป**



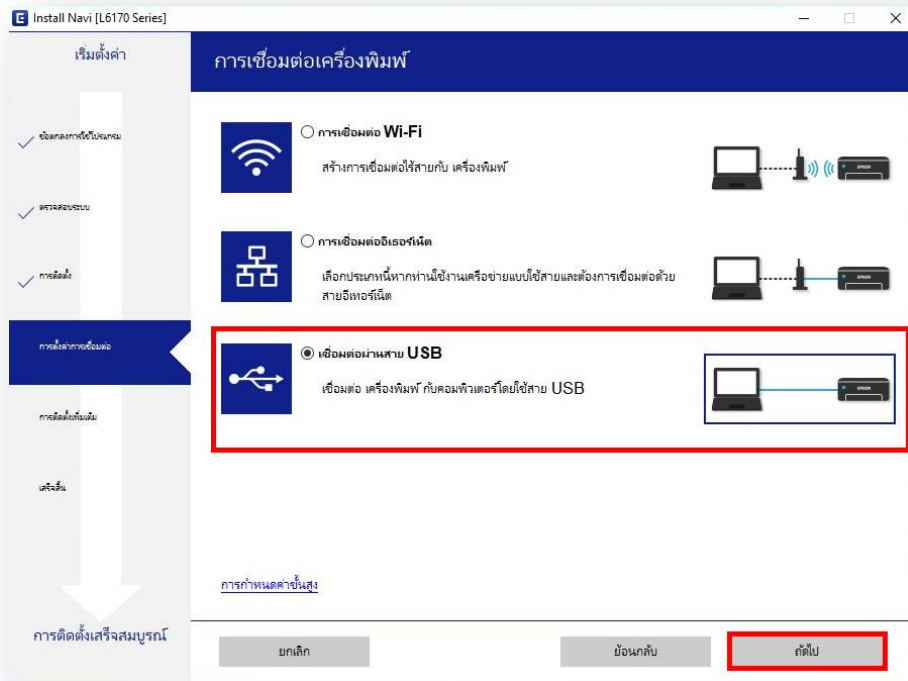
8. จะปรากฏหน้าต่างการติดตั้งซอฟต์แวร์ที่จำเป็น



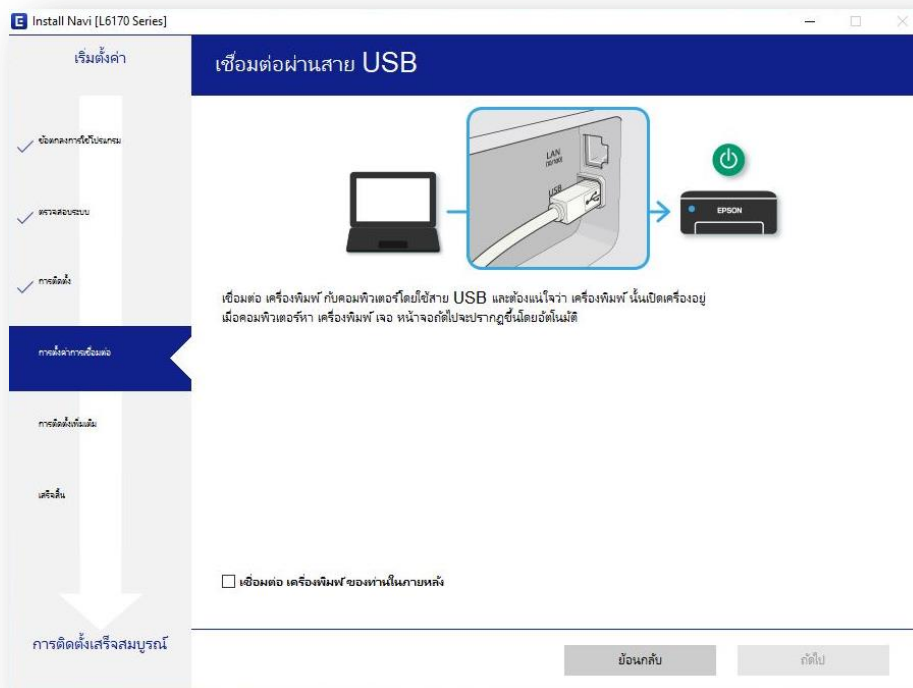
- สอบถามข้อมูลการใช้งานผลิตภัณฑ์และบริการ โทร.0-2685-9899
- เวลาทำการ : วันจันทร์ – ศุกร์ เวลา 8.30 – 17.30 น.ยกเว้นวันหยุดนักขัตฤกษ์
- www.epson.co.th

หัวข้อ : วิธีการติดตั้งไดรเวอร์เครื่องพิมพ์ เชื่อมต่อแบบ USB
 รองรับปรีนเตอร์รุ่น : L6170
 รองรับระบบปฏิบัติการ : Windows

9. คลิกเลือก **เชื่อมต่อผ่านสาย USB** แล้วคลิก **ถัดไป**



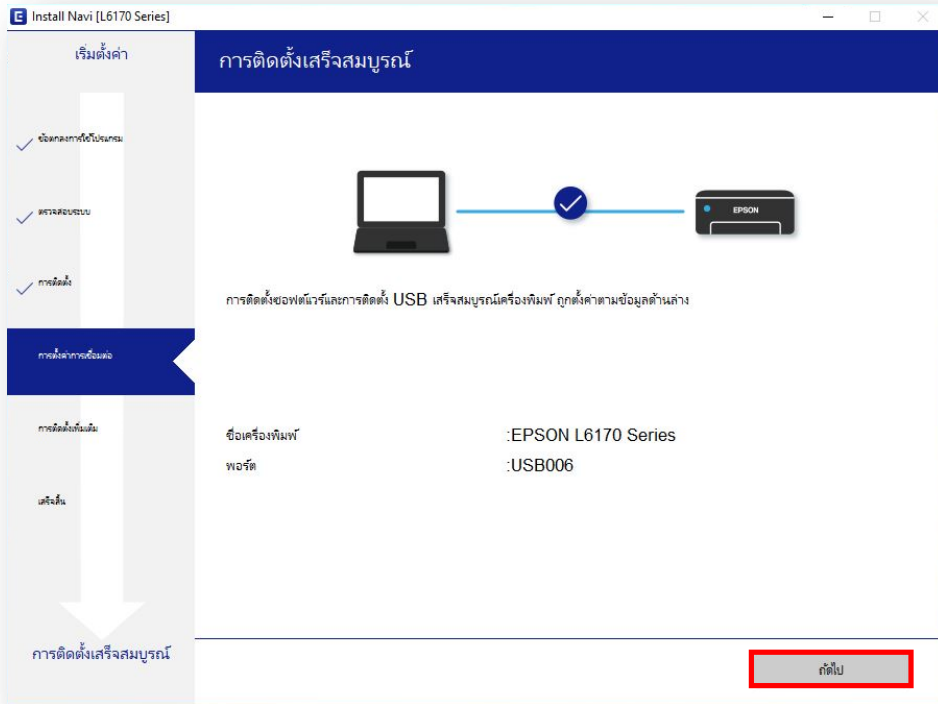
10. ขึ้นหน้าต่างให้เชื่อมต่อสาย **USB** ให้เปิดเครื่องพิมพ์ และเชื่อมต่อสาย **USB** ระหว่างเครื่องพิมพ์กับเครื่องคอมพิวเตอร์



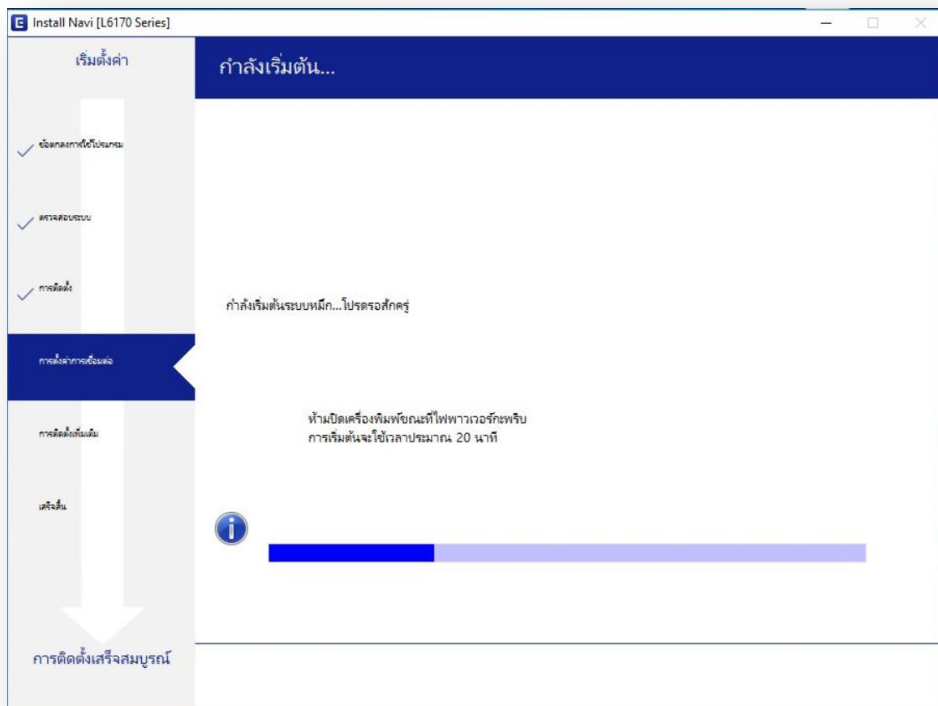
- สอบถามข้อมูลการใช้งานผลิตภัณฑ์และบริการ โทร.0-2685-9899
- เวลาทำการ : วันจันทร์ – ศุกร์ เวลา 8.30 – 17.30 น.ยกเว้นวันหยุดนักขัตฤกษ์
- www.epson.co.th

หัวข้อ : วิธีการติดตั้งไดรเวอร์เครื่องพิมพ์ เชื่อมต่อแบบ USB
 รองรับปริ๊นเตอร์รุ่น : L6170
 รองรับระบบปฏิบัติการ : Windows

12. ปรากฏหน้าต่างการติดตั้งเสร็จสมบูรณ์ คลิก **ถัดไป**



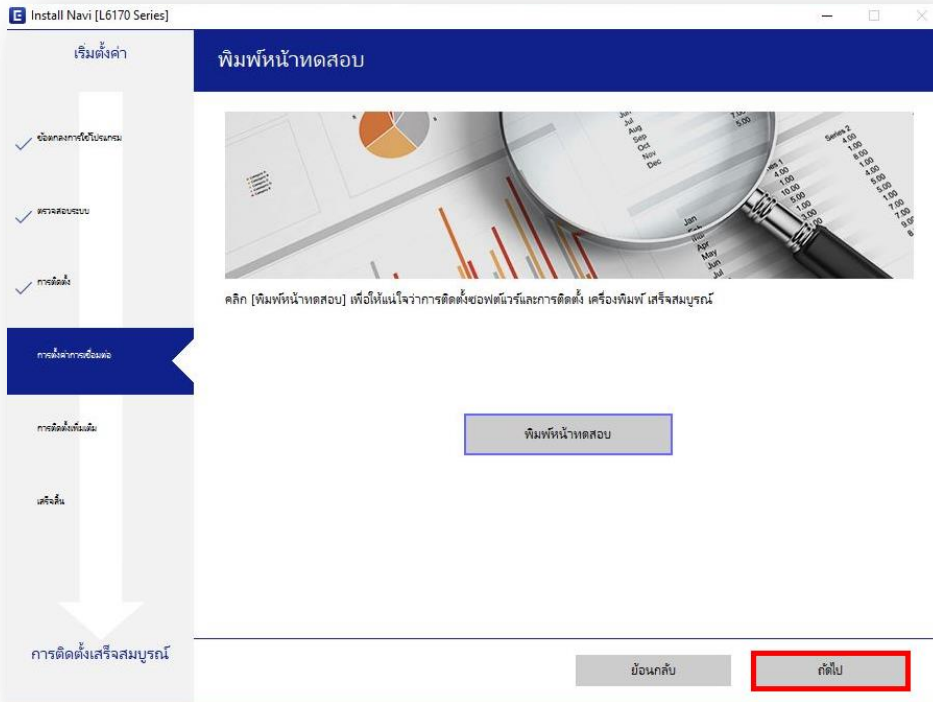
13. หากปรากฏหน้าต่างกำลังเริ่มต้นระบบหมึก ดังภาพ ให้รอสักครู่



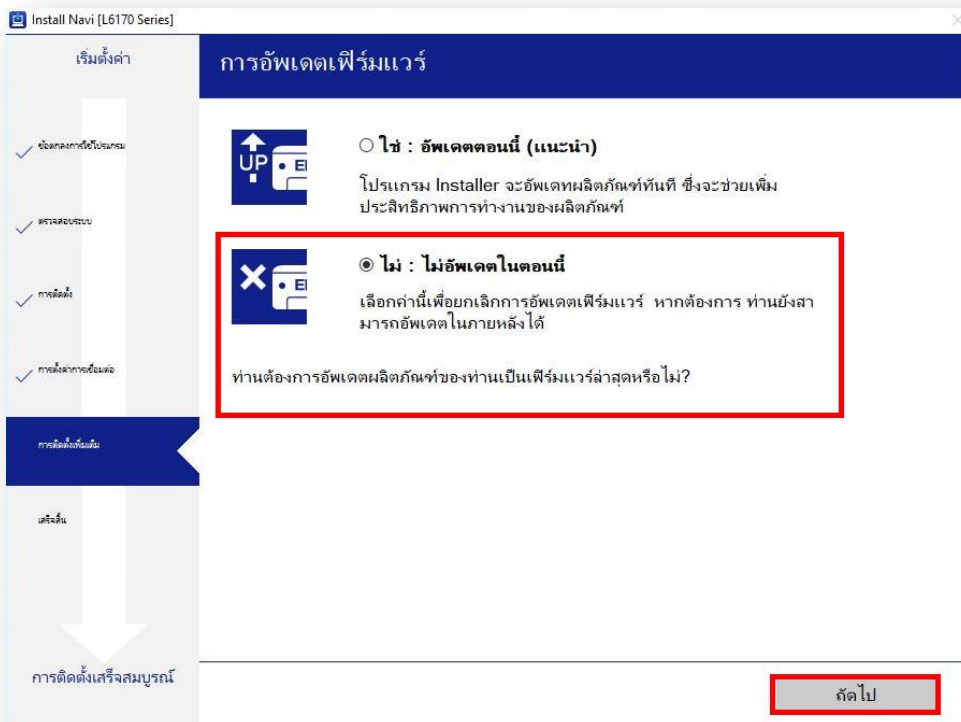
- สอบถามข้อมูลการใช้งานผลิตภัณฑ์และบริการ โทร.0-2685-9899
- เวลาทำการ : วันจันทร์ – ศุกร์ เวลา 8.30 – 17.30 น.ยกเว้นวันหยุดนักขัตฤกษ์
- www.epson.co.th

หัวข้อ : **วิธีการติดตั้งไดรเวอร์เครื่องพิมพ์ เชื่อมต่อแบบ USB**
 รองรับปริ้นเตอร์รุ่น : **L6170**
 รองรับระบบปฏิบัติการ : **Windows**

14. ปรากฏหน้าต่างพิมพ์หน้าทดสอบ หากต้องการทดสอบ คลิก **พิมพ์หน้าทดสอบ** หรือ คลิก **ถัดไป**



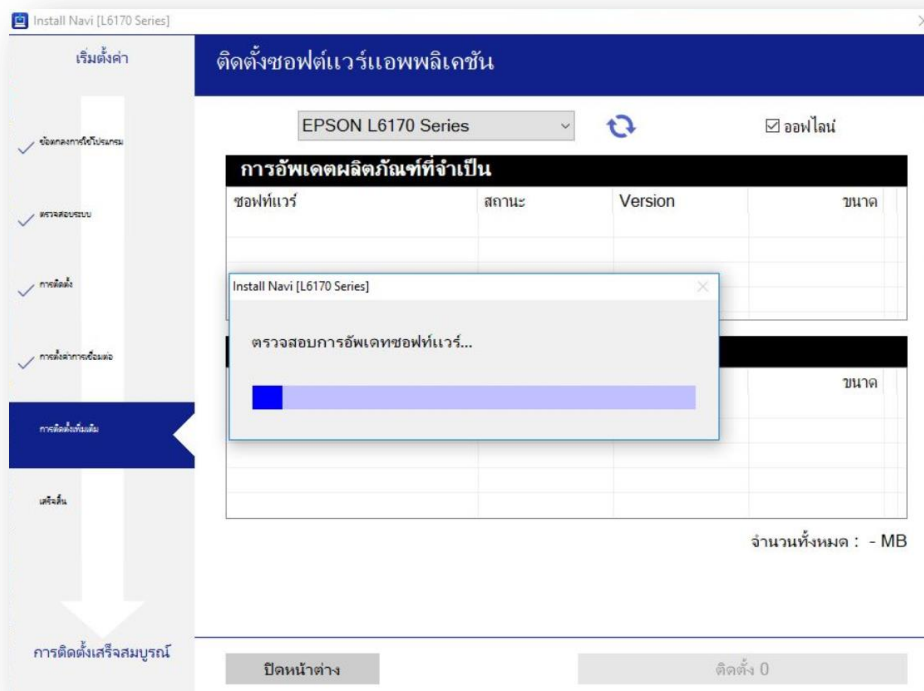
15. จะปรากฏหน้าต่างให้อัพเดทเฟิร์มแวร์ ให้เลือก **ไม่ : ไม่อัพเดทในตอนนี้** จากนั้นคลิก **ถัดไป**



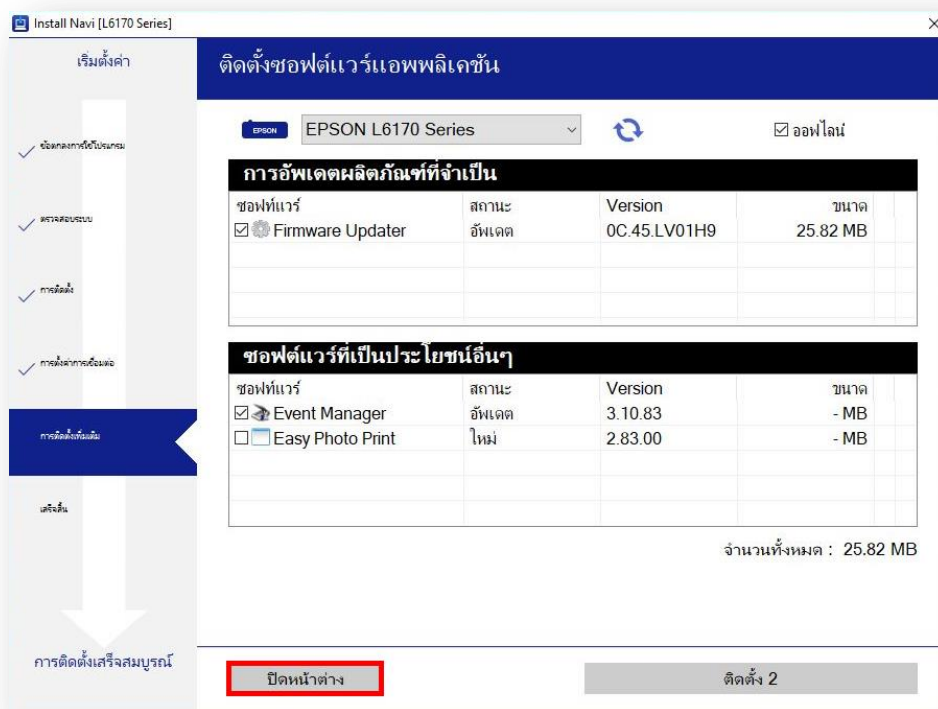
- สอบถามข้อมูลการใช้งานผลิตภัณฑ์และบริการ โทร.0-2685-9899
- เวลาทำการ : วันจันทร์ – ศุกร์ เวลา 8.30 – 17.30 น. ยกเว้นวันหยุดนักขัตฤกษ์
- www.epson.co.th

หัวข้อ : วิธีการติดตั้งไดรเวอร์เครื่องพิมพ์ เชื่อมต่อแบบ USB
 รองรับปริ้นเตอร์รุ่น : L6170
 รองรับระบบปฏิบัติการ : Windows

16. หากปรากฏหน้าต่าง ดังภาพ ให้รอสักครู่



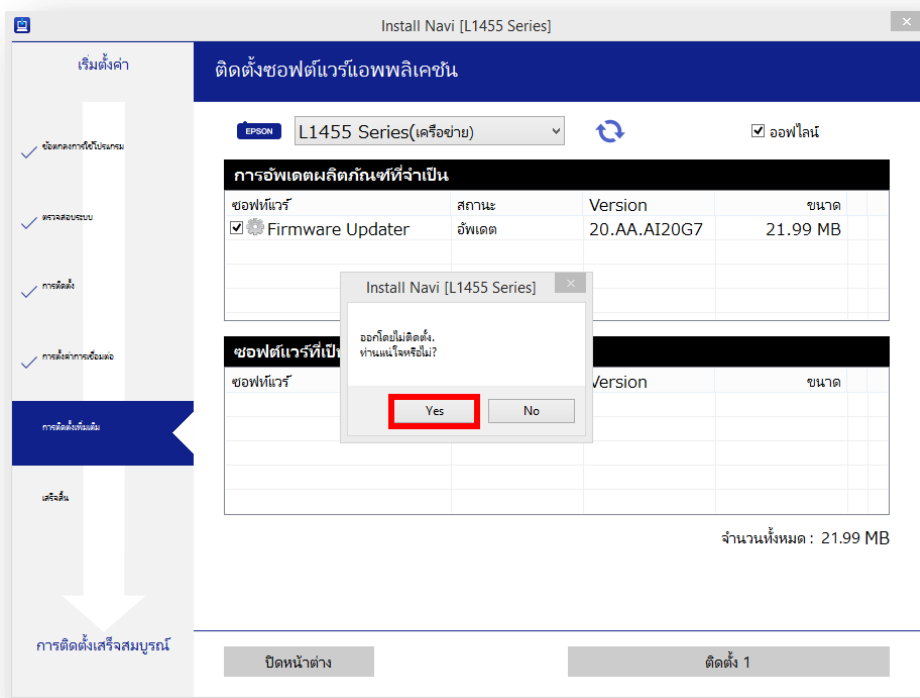
17. ปรากฏหน้าต่างติดตั้งซอฟต์แวร์แอปพลิเคชัน หากต้องการติดตั้งเพิ่มเติม คลิก **ติดตั้งซอฟต์แวร์แอปพลิเคชัน** หรือ คลิก **ปิดหน้าต่าง** หากไม่ต้องการติดตั้งเพิ่มเติม



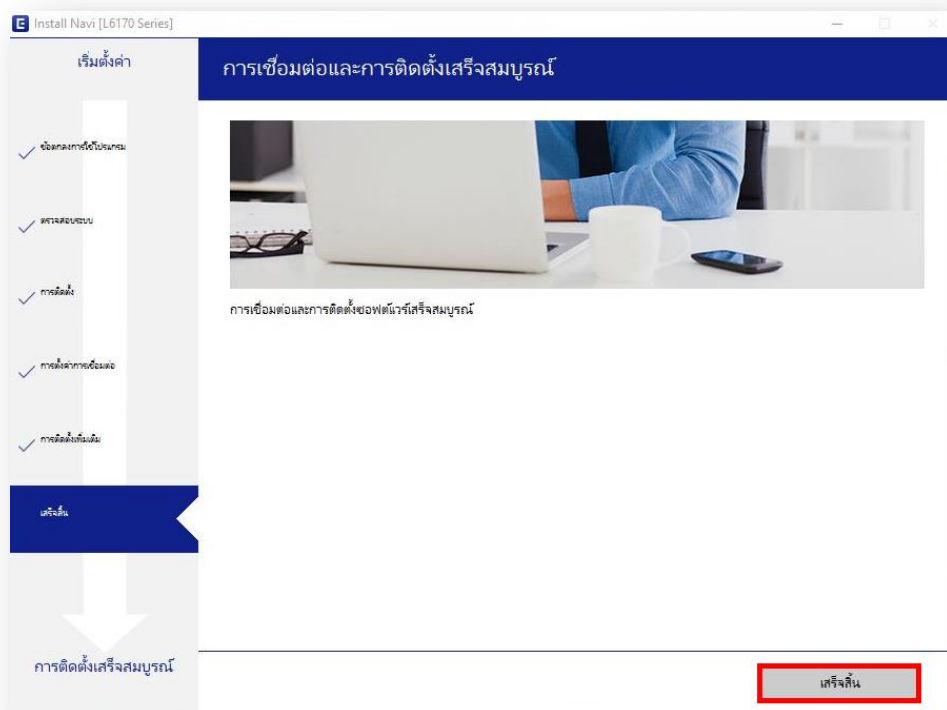
- สอบถามข้อมูลการใช้งานผลิตภัณฑ์และบริการ โทร.0-2685-9899
- เวลาทำการ : วันจันทร์ – ศุกร์ เวลา 8.30 – 17.30 น.ยกเว้นวันหยุดนักขัตฤกษ์
- www.epson.co.th

หัวข้อ : วิธีการติดตั้งไดรเวอร์เครื่องพิมพ์ เชื่อมต่อแบบ USB
 รองรับปริ้นเตอร์รุ่น : L6170
 รองรับระบบปฏิบัติการ : Windows

18. คลิก **Yes** หากไม่ต้องการติดตั้งซอฟต์แวร์แอปพลิเคชันเพิ่มเติม



19. คลิก **เสร็จสิ้น**



- สอบถามข้อมูลการใช้งานผลิตภัณฑ์และบริการ โทร.0-2685-9899
- เวลาทำการ : วันจันทร์ – ศุกร์ เวลา 8.30 – 17.30 น.ยกเว้นวันหยุดนักขัตฤกษ์
- www.epson.co.th