

หัวข้อ : วิธีการพิมพ์งาน Remote Print บน Epson iPrint  
 รองรับปริ้นเตอร์รุ่น : เครื่องพิมพ์ที่รองรับการใช้งาน Epson Connect แบบ Remote Print  
 รองรับระบบปฏิบัติการ : Android

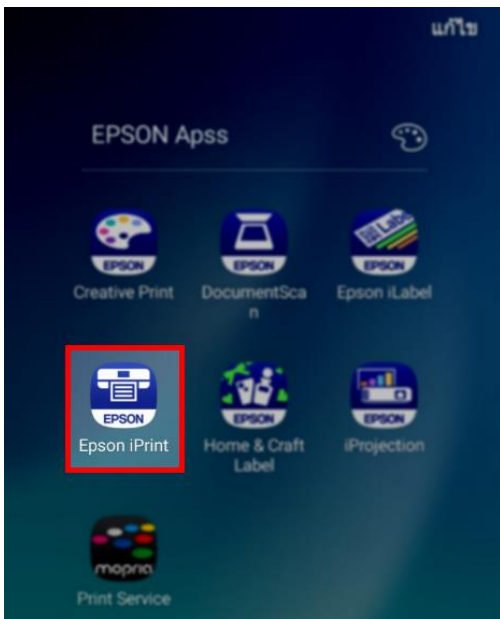
**วิธีการพิมพ์งาน Remote Print บน Epson iPrint ผ่าน Android**

**หมายเหตุ:** ในการใช้งาน Remote Print จะใช้งานได้กับเครื่องพิมพ์ที่รองรับการใช้งาน Epson Connect และจะต้องได้ทำการ Register ให้เครื่องพิมพ์สามารถใช้งาน Epson Connect ได้แล้ว

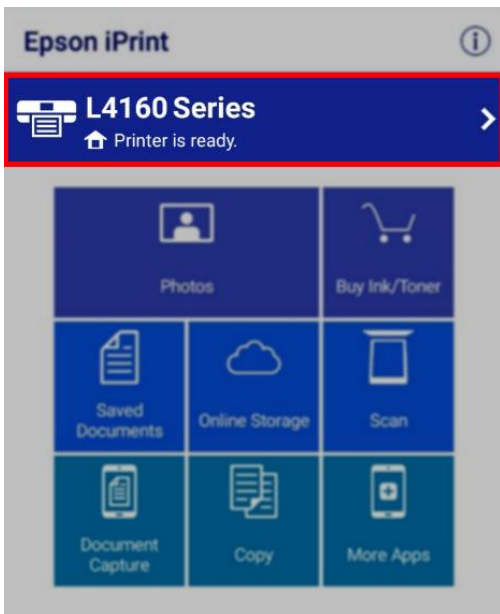
**1. วิธีการลงทะเบียนให้เครื่องพิมพ์ใช้งาน Epson Connect**

**\*\*ให้แน่ใจว่าเครื่องพิมพ์และสมาร์ตโฟนได้ทำการเชื่อมต่อเข้ากับสัญญาณเครือข่ายเดียวกันแล้ว และเครือข่ายนั้น สามารถออกอินเทอร์เน็ตได้\*\***

1. เลือกแอปพลิเคชัน **Epson iPrint**



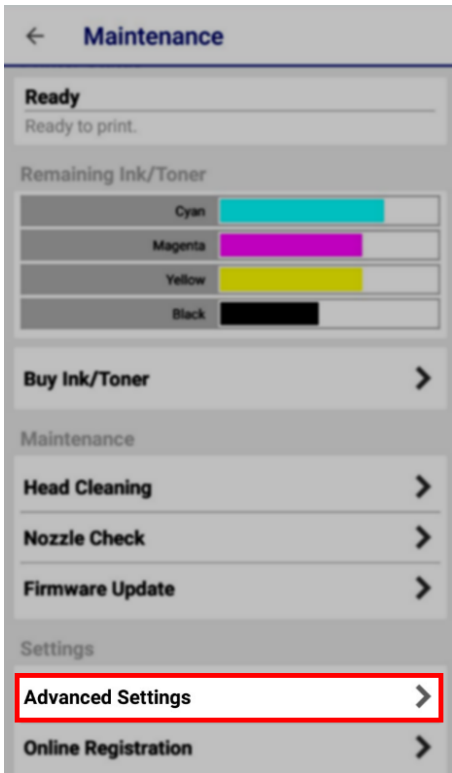
2. จะปรากฏชื่อเครื่องพิมพ์ที่ใช้งาน เลือกที่รุ่นเครื่องพิมพ์



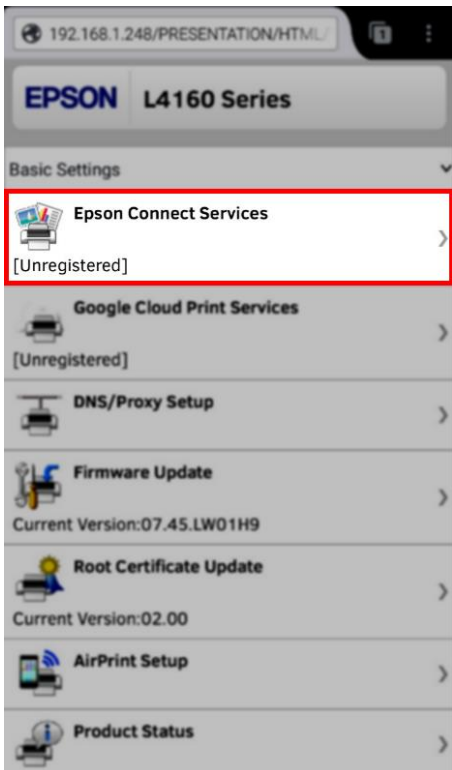
- สอบถามข้อมูลการใช้งานผลิตภัณฑ์และบริการ โทร.0-2685-9899
- เวลาทำการ : วันจันทร์ – ศุกร์ เวลา 8.30 – 17.30 น.ยกเว้นวันหยุดนักขัตฤกษ์
- [www.epson.co.th](http://www.epson.co.th)

- หัวข้อ : วิธีการพิมพ์งาน **Remote Print** บน **Epson iPrint**  
 รองรับปริ้นเตอร์รุ่น : เครื่องพิมพ์ที่รองรับการใช้งาน **Epson Connect** แบบ **Remote Print**  
 รองรับระบบปฏิบัติการ : **Android**

3. จะปรากฏหน้าต่าง **Maintenance** เลือก **Advance Settings**



4. แอปพลิเคชันจะแสดงข้อมูลของเครื่องพิมพ์ผ่าน **Web Browser** เลือก **Epson Connect Services**



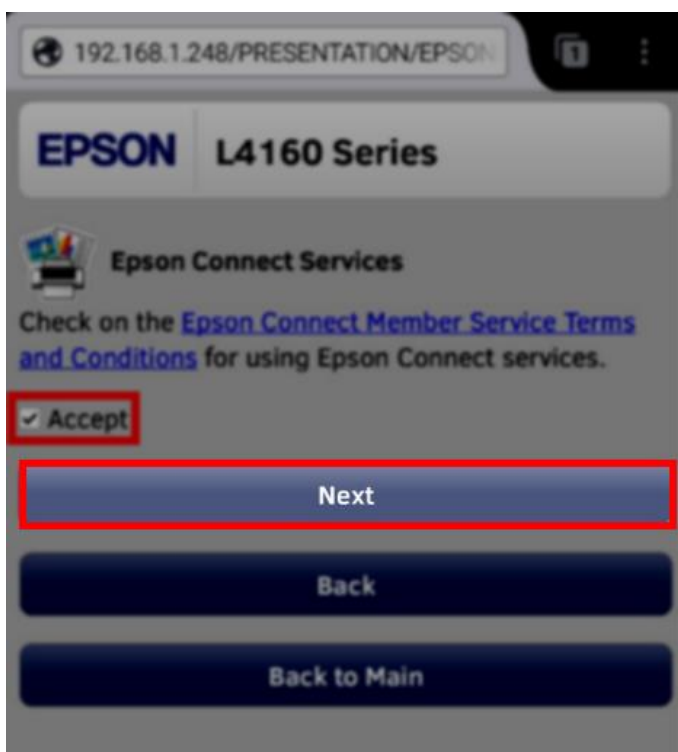
- สอบถามข้อมูลการใช้งานผลิตภัณฑ์และบริการ โทร.0-2685-9899
- เวลาทำการ : วันจันทร์ – ศุกร์ เวลา 8.30 – 17.30 น.ยกเว้นวันหยุดนักขัตฤกษ์
- [www.epson.co.th](http://www.epson.co.th)

หัวข้อ : วิธีการพิมพ์งาน Remote Print บน Epson iPrint  
 รองรับปรี้นเตอร์รุ่น : เครื่องพิมพ์ที่รองรับการใช้งาน Epson Connect แบบ Remote Print  
 รองรับระบบปฏิบัติการ : Android

5. จะปรากฏหน้าต่าง **Epson Connect Services** เลือก **Register**



6. เลือกไปที่ **Accept** คลิก **Next**

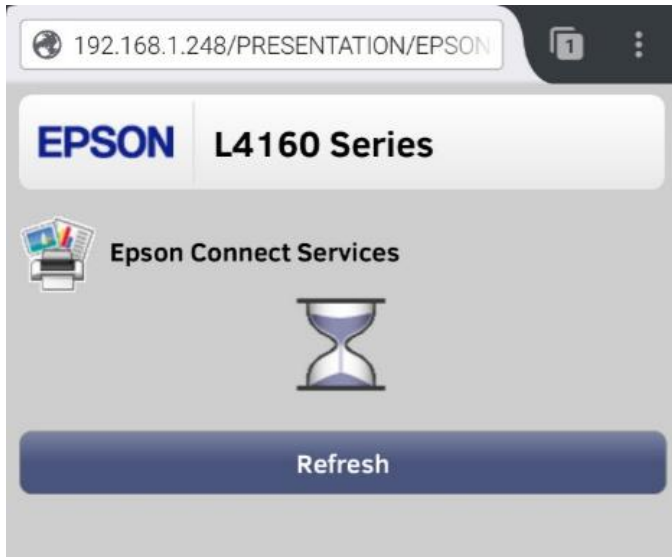


- สอบถามข้อมูลการใช้งานผลิตภัณฑ์และบริการ โทร.0-2685-9899
- เวลาทำการ : วันจันทร์ – ศุกร์ เวลา 8.30 – 17.30 น.ยกเว้นวันหยุดนักขัตฤกษ์
- [www.epson.co.th](http://www.epson.co.th)

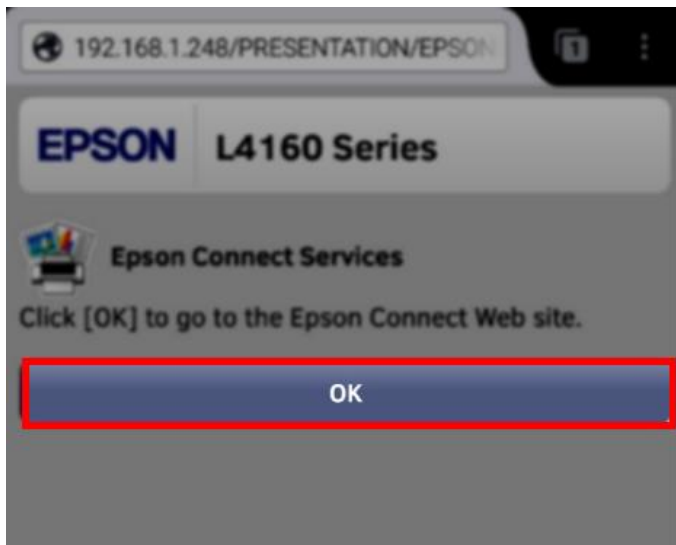
หัวข้อ : วิธีการพิมพ์งาน Remote Print บน Epson iPrint  
รองรับปริ้นเตอร์รุ่น : เครื่องพิมพ์ที่รองรับการใช้งาน Epson Connect แบบ Remote Print  
รองรับระบบปฏิบัติการ : Android

---

7. จะปรากฏหน้าต่างกำลังเชื่อมต่อ กรุณารอซักครู่



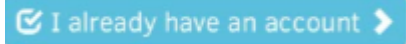
8. จะปรากฏข้อความแจ้งว่าจะเชื่อมต่อไปยังเว็บไซต์ Epson Connect เลือก OK



- หัวข้อ : วิธีการพิมพ์งาน Remote Print บน Epson iPrint  
 รองรับปริ้นเตอร์รุ่น : เครื่องพิมพ์ที่รองรับการใช้งาน Epson Connect แบบ Remote Print  
 รองรับระบบปฏิบัติการ : Android

9. จะปรากฏหน้าต่างให้ทำการลงทะเบียน **Epson Connect** ให้กับเครื่องพิมพ์ กรอกข้อมูลให้สมบูรณ์ เลือก **Finish**

กรณีที่เคยมีการใช้งานอีเมลเพื่อลงทะเบียน Epson Connect ให้กับเครื่องพิมพ์แล้ว เลือก



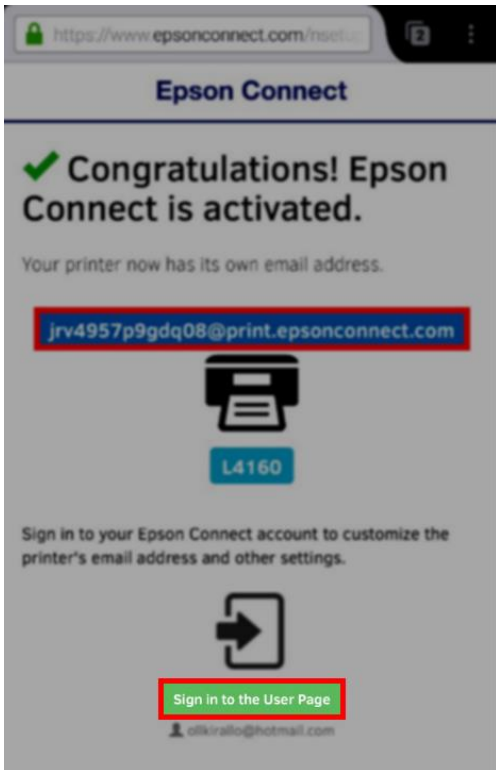
จะปรากฏหน้าต่างให้ใส่ข้อมูล กรอกข้อมูลให้สมบูรณ์ เลือก **Add**



- สอบถามข้อมูลการใช้งานผลิตภัณฑ์และบริการ โทร.0-2685-9899
- เวลาทำการ : วันจันทร์ – ศุกร์ เวลา 8.30 – 17.30 น.ยกเว้นวันหยุดนักขัตฤกษ์
- [www.epson.co.th](http://www.epson.co.th)

หัวข้อ : วิธีการพิมพ์งาน Remote Print บน Epson iPrint  
 รองรับปริ้นเตอร์รุ่น : เครื่องพิมพ์ที่รองรับการใช้งาน Epson Connect แบบ Remote Print  
 รองรับระบบปฏิบัติการ : Android

10. หากลงทะเบียนเสร็จสมบูรณ์ จะปรากฏอีเมลของเครื่องพิมพ์ที่ลงทะเบียนแล้ว เลือก **Sign in to the User Page**



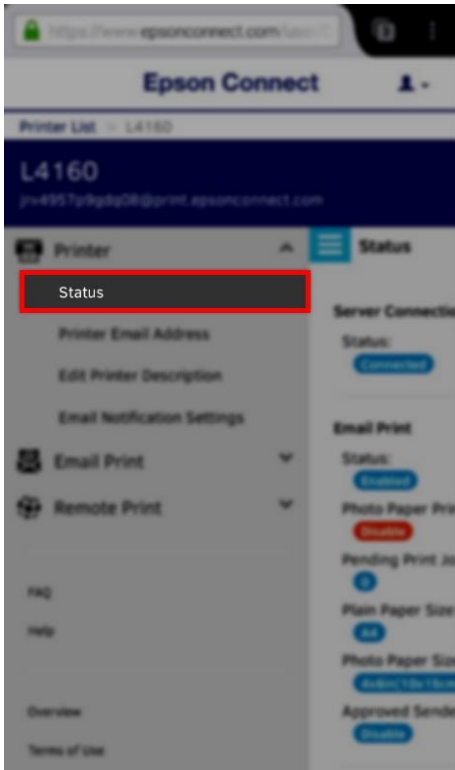
11. จะปรากฏหน้าต่างให้กรอก Username และ พาสเวิร์ด ที่ได้ทำการลงทะเบียน เลือก **Sign In**



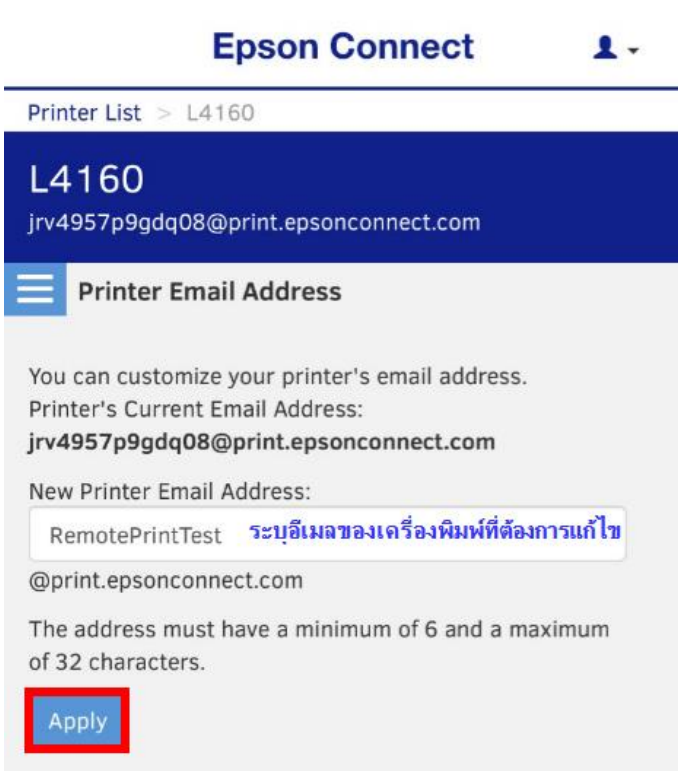
- สอบถามข้อมูลการใช้งานผลิตภัณฑ์และบริการ โทร.0-2685-9899
- เวลาทำการ : วันจันทร์ – ศุกร์ เวลา 8.30 – 17.30 น. ยกเว้นวันหยุดนักขัตฤกษ์
- [www.epson.co.th](http://www.epson.co.th)

- หัวข้อ : วิธีการพิมพ์งาน Remote Print บน Epson iPrint  
 รองรับปริ้นเตอร์รุ่น : เครื่องพิมพ์ที่รองรับการใช้งาน Epson Connect แบบ Remote Print  
 รองรับระบบปฏิบัติการ : Android

12. จะปรากฏหน้าสถานะ **Epson Connect** ของเครื่องพิมพ์ เลือก **Status**



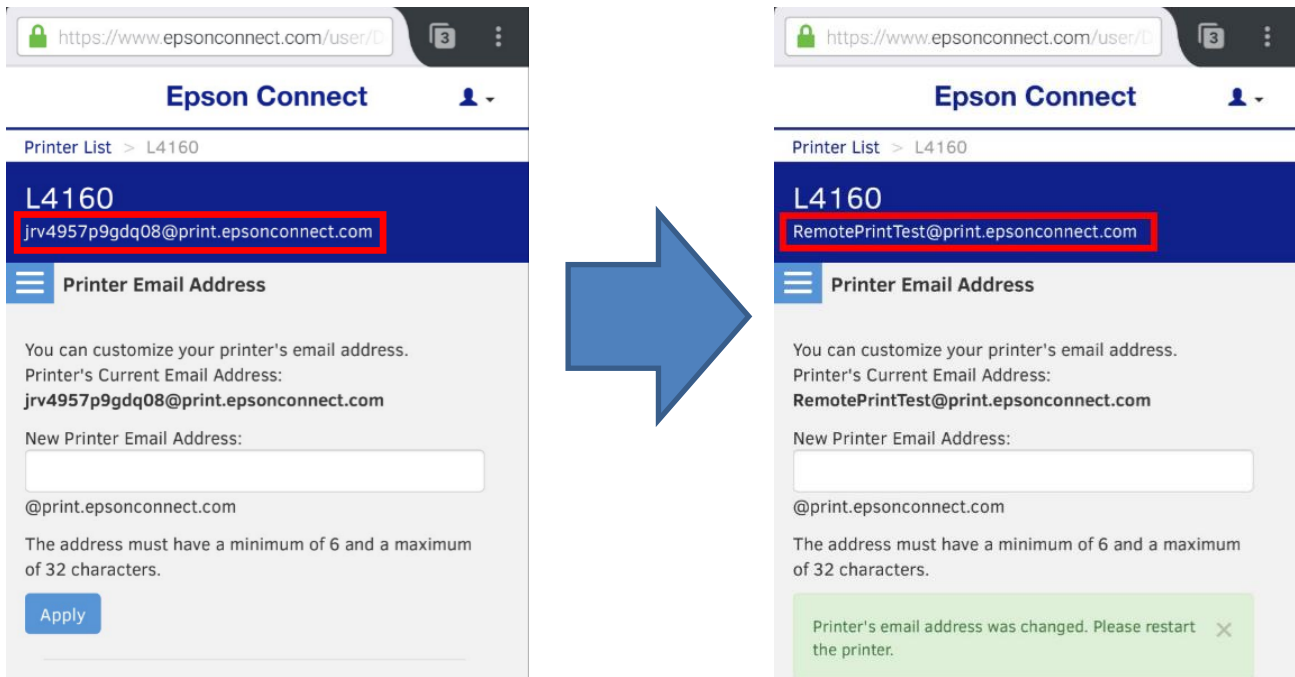
13. จะปรากฏช่องให้ใส่อีเมลของเครื่องพิมพ์ที่ต้องการแก้ไข ในที่นี้เปลี่ยนเป็น **RemotePrintTest** คลิก **Apply**



- สอบถามข้อมูลการใช้งานผลิตภัณฑ์และบริการ โทร.0-2685-9899
- เวลาทำการ : วันจันทร์ – ศุกร์ เวลา 8.30 – 17.30 น. ยกเว้นวันหยุดนักขัตฤกษ์
- [www.epson.co.th](http://www.epson.co.th)

- หัวข้อ : วิธีการพิมพ์งาน Remote Print บน Epson iPrint  
 รองรับปริ้นเตอร์รุ่น : เครื่องพิมพ์ที่รองรับการใช้งาน Epson Connect แบบ Remote Print  
 รองรับระบบปฏิบัติการ : Android

14. จะเห็นว่าอีเมลของเครื่องพิมพ์จะเปลี่ยนเป็นค่าที่ตั้งค่าไว้



- สอบถามข้อมูลการใช้งานผลิตภัณฑ์และบริการ โทร.0-2685-9899
- เวลาทำการ : วันจันทร์ – ศุกร์ เวลา 8.30 – 17.30 น. ยกเว้นวันหยุดนักขัตฤกษ์
- [www.epson.co.th](http://www.epson.co.th)

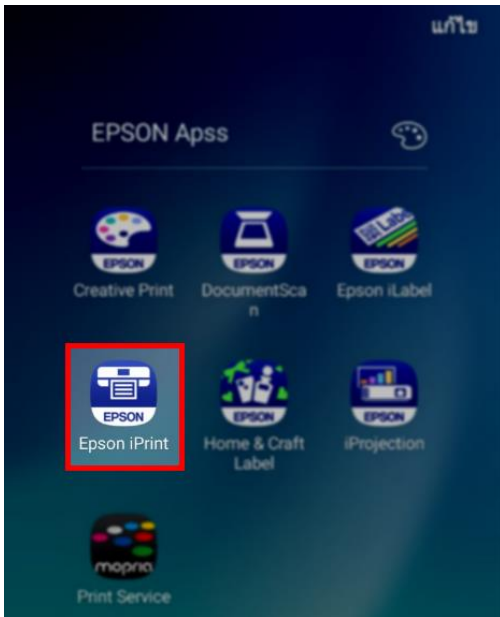


- หัวข้อ : วิธีการพิมพ์งาน Remote Print บน Epson iPrint  
 รองรับปริ้นเตอร์รุ่น : เครื่องพิมพ์ที่รองรับการใช้งาน Epson Connect แบบ Remote Print  
 รองรับระบบปฏิบัติการ : Android

## 2. วิธีการตั้งค่าการพิมพ์ Remote Print บน Epson iPrint

**หมายเหตุ:** ก่อนการตั้งค่าแนะนำให้ลองต่อสัญญาณเครือข่ายของสมาร์ทโฟนให้เชื่อมต่อคนละเครือข่ายกับเครื่องพิมพ์ หรือลองใช้สัญญาณโทรศัพท์เป็น 3G/4G

### 1. เลือกแอปพลิเคชัน **Epson iPrint**



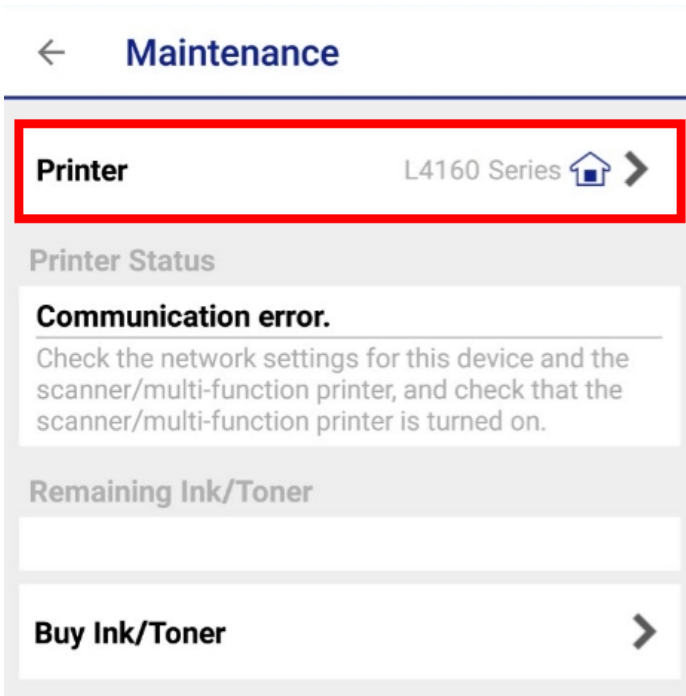
### 2. จะปรากฏชื่อเครื่องพิมพ์ แต่สถานะจะเป็น **Communication Error**



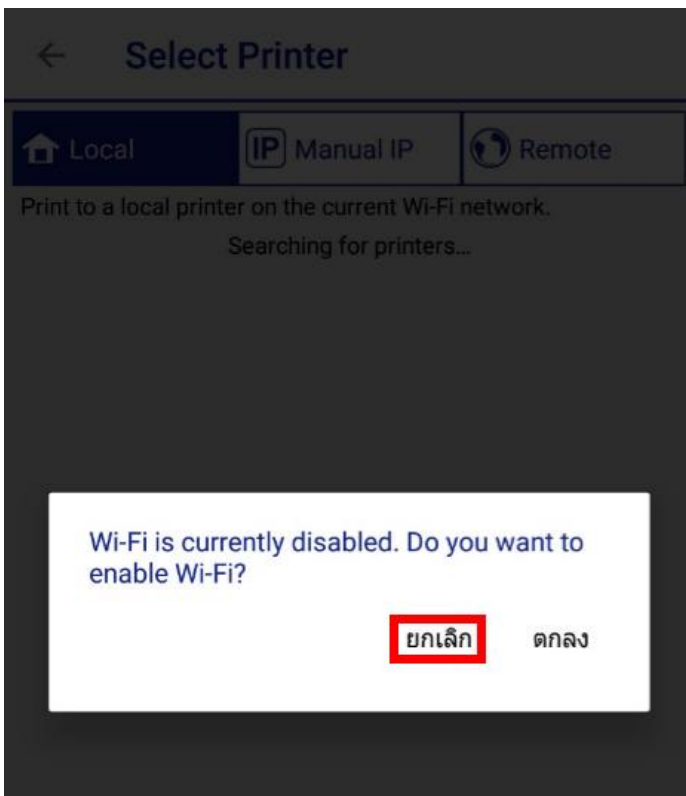
- สอบถามข้อมูลการใช้งานผลิตภัณฑ์และบริการ โทร.0-2685-9899
- เวลาทำการ : วันจันทร์ – ศุกร์ เวลา 8.30 – 17.30 น.ยกเว้นวันหยุดนักขัตฤกษ์
- [www.epson.co.th](http://www.epson.co.th)

- หัวข้อ : วิธีการพิมพ์งาน Remote Print บน Epson iPrint  
 รองรับปรีนเตอร์รุ่น : เครื่องพิมพ์ที่รองรับการใช้งาน Epson Connect แบบ Remote Print  
 รองรับระบบปฏิบัติการ : Android

3. เลือกไปที่หัวข้อ **Printer**

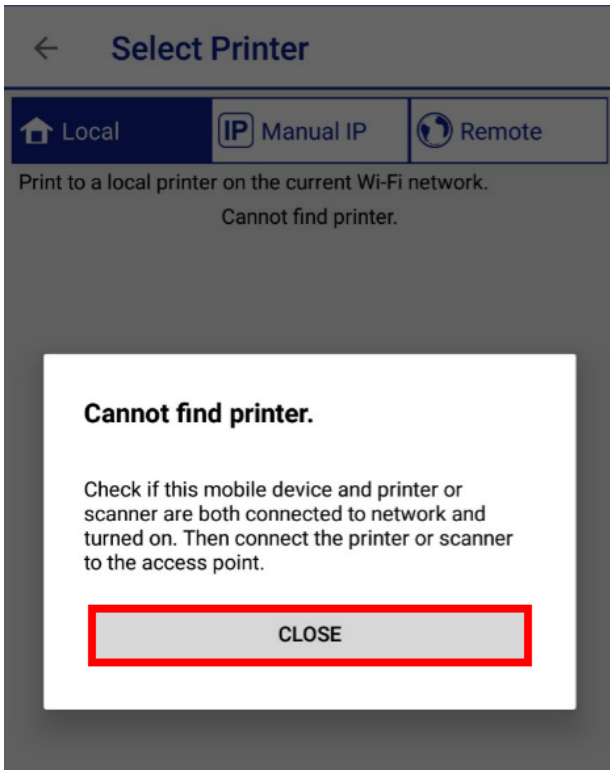


4. ในกรณีที่ใช้เป็นสัญญาณ 3G/4G จะมีข้อความปรากฏให้เปิดการใช้งาน **Wi-Fi** เลือก **ยกเลิก**



- หัวข้อ : วิธีการพิมพ์งาน Remote Print บน Epson iPrint  
 รองรับปรี้นเตอร์รุ่น : เครื่องพิมพ์ที่รองรับการใช้งาน Epson Connect แบบ Remote Print  
 รองรับระบบปฏิบัติการ : Android

5. จะปรากฏข้อความว่าไม่พบเครื่องพิมพ์ (เนื่องจากเชื่อมต่อสัญญาณเครือข่ายคนละตัวกับเครื่องพิมพ์) เลือก **Close**



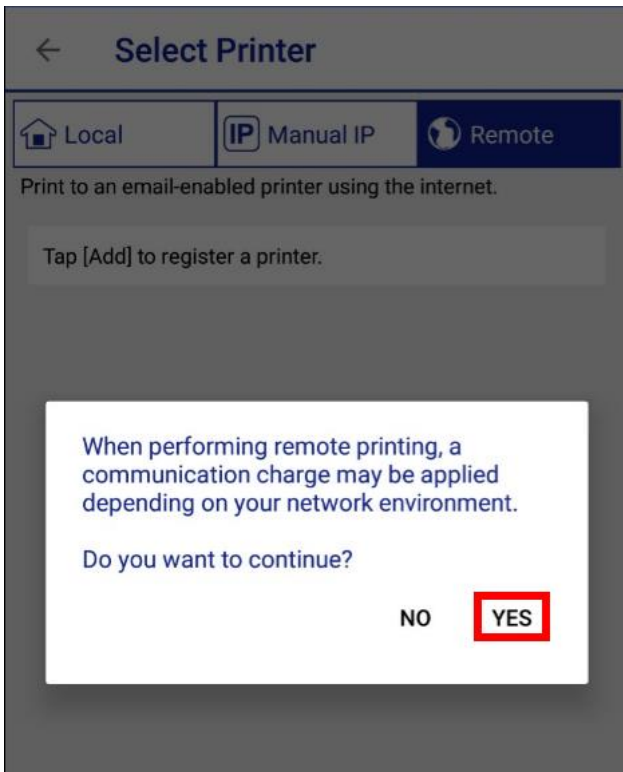
6. เลือก **Remote**



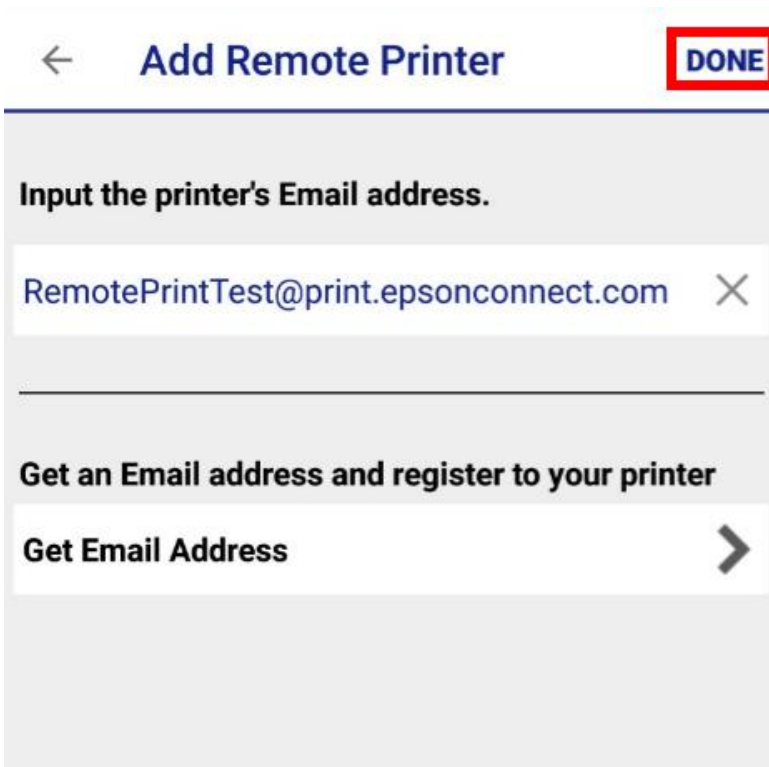
- สอบถามข้อมูลการใช้งานผลิตภัณฑ์และบริการ โทร.0-2685-9899
- เวลาทำการ : วันจันทร์ – ศุกร์ เวลา 8.30 – 17.30 น.ยกเว้นวันหยุดนักขัตฤกษ์
- [www.epson.co.th](http://www.epson.co.th)

- หัวข้อ : วิธีการพิมพ์งาน Remote Print บน Epson iPrint  
 รองรับปริ้นเตอร์รุ่น : เครื่องพิมพ์ที่รองรับการใช้งาน Epson Connect แบบ Remote Print  
 รองรับระบบปฏิบัติการ : Android

7. จะมีข้อความแจ้งเตือนเกี่ยวกับกรณีที่ใช้งาน Remote Print เลือก Yes

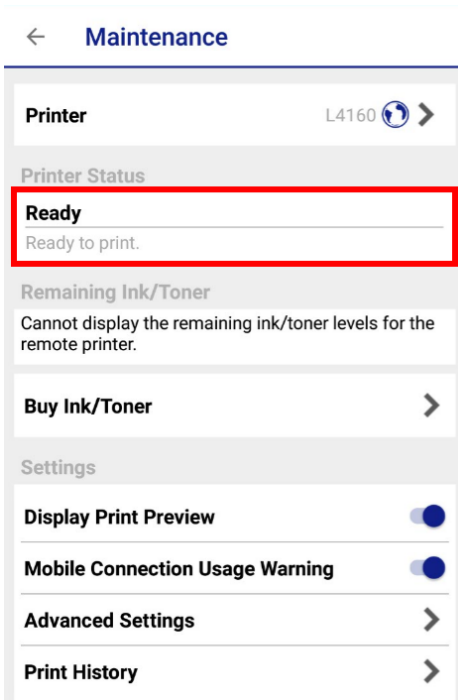


8. จะปรากฏหน้าต่างให้ใส่อีเมลของเครื่องพิมพ์ เลือก Done

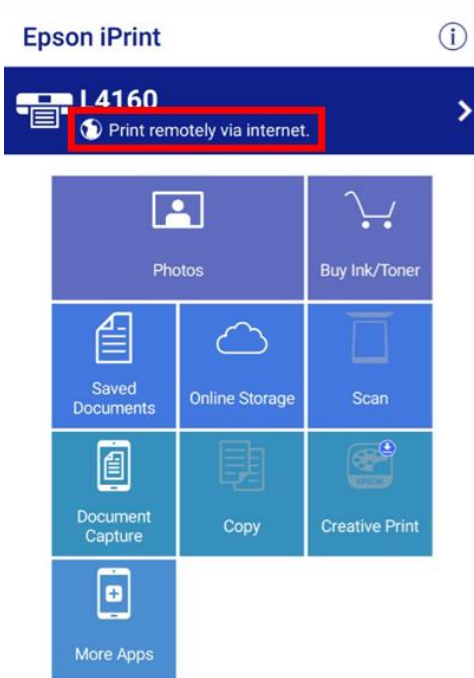


หัวข้อ : วิธีการพิมพ์งาน Remote Print บน Epson iPrint  
 รองรับปรีนเตอร์รุ่น : เครื่องพิมพ์ที่รองรับการใช้งาน Epson Connect แบบ Remote Print  
 รองรับระบบปฏิบัติการ : Android

9. เมื่อตั้งค่าเสร็จสิ้น จะกลับมาที่หน้า **Maintenance** และสถานะเครื่องพิมพ์ จะเป็น **Ready**



10. เมื่อกดย้อนกลับมาที่หน้าเมนูหลัก จะเห็นสถานะเครื่องพิมพ์เป็น **Print remotely via internet**



**หมายเหตุ:** การใช้งาน Remote Print ฟังก์ชันที่ใช้งานอาจไม่รองรับเท่ากับการใช้งานผ่าน Epson iPrint แบบผ่านเครือข่ายเดียวกันกับเครื่องพิมพ์ (Local)



- สอบถามข้อมูลการใช้งานผลิตภัณฑ์และบริการ โทร.0-2685-9899
- เวลาทำการ : วันจันทร์ – ศุกร์ เวลา 8.30 – 17.30 น.ยกเว้นวันหยุดนักขัตฤกษ์
- [www.epson.co.th](http://www.epson.co.th)