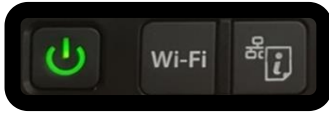




หัวข้อ : วิธีการเชื่อมต่อ Wi-Fi แบบ direct  
 รองรับเครื่องพิมพ์รุ่น : L405  
 รองรับระบบปฏิบัติการ : Mac OSx

## 1. วิธีการตั้งค่าการเชื่อมต่อ Wi-Fi Direct ที่เครื่องพิมพ์

1. เปิดเครื่องพิมพ์




2. กดปุ่มสัญลักษณ์  กับ  ค้างไว้พร้อมกัน ประมาณ 10-15 วินาทีแล้วปล่อยมือ



3. ดวงไฟสถานะสัญลักษณ์  และ  จะกระพริบสลับไปมา (รอประมาณ 10-15 วินาที)



4. เมื่อเชื่อมต่อได้แล้ว ดวงไฟสถานะสัญลักษณ์  จะติดสว่าง



5. ให้ใส่กระดาษที่เครื่องพิมพ์ จากนั้นกดปุ่มสัญลักษณ์  ที่เครื่องพิมพ์ค้างไว้อย่างน้อย 10 วินาทีหรือจนกว่าเครื่องจะดึงกระดาษเพื่อพิมพ์



- สอบถามข้อมูลการใช้งานผลิตภัณฑ์และบริการ โทร.0-2685-9899
- เวลาทำการ : วันจันทร์ – ศุกร์ เวลา 8.30 – 17.30 น.ยกเว้นวันหยุดนักขัตฤกษ์
- [www.epson.co.th](http://www.epson.co.th)

หัวข้อ : วิธีการเชื่อมต่อ Wi-Fi แบบ direct  
 รองรับเครื่องพิมพ์รุ่น : L405  
 รองรับระบบปฏิบัติการ : Mac OSx

6. เครื่องพิมพ์จะพิมพ์ **Epson Status Sheet** ออกมา ที่หัวข้อ Wi-Fi Direct ให้ดู **SSID** และ **Password** เพื่อนำค่าไปใช้กับอุปกรณ์ที่ต้องการเชื่อมต่อ

<Wi-Fi Direct>	
Wi-Fi Direct Mode	On
Communication Mode	Simple AP
Operation Mode	IEEE802.11g/n
Communication Speed	Auto
SSID	DIRECT-D39E5D48
Password	81902170
Channel	1
Security Level	WPA2-PSK(AES)
Link Status	Unknown
Connected Devices	0(Max 4)
Client MAC List	None

**หมายเหตุ**

- ในหน้าจอการเชื่อมต่อเครือข่ายของคอมพิวเตอร์หรือหน้าจอ Wi-Fi ของอุปกรณ์สมาร์ทโฟนให้เลือก SSID ที่แสดงในเอกสาร Epson Status Sheet เพื่อทำการเชื่อมต่อและป้อนรหัสผ่าน (Password) ให้ถูกต้อง
- Network (SSID) ไม่สามารถเปลี่ยนได้ เนื่องจากเป็นค่าจากทางโรงงาน แต่ Password สามารถเปลี่ยนได้โดยผ่าน Epson iPrint (Password สามารถตั้งได้ตั้งแต่ 8-22 ตัวอักษร)
- Wi-Fi Direct สามารถเชื่อมต่ออุปกรณ์ได้สูงสุด 4 อุปกรณ์



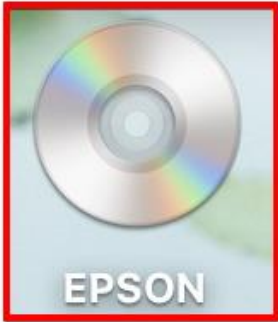
- สอบถามข้อมูลการใช้งานผลิตภัณฑ์และบริการ โทร.0-2685-9899
- เวลาทำการ : วันจันทร์ – ศุกร์ เวลา 8.30 – 17.30 น.ยกเว้นวันหยุดนักขัตฤกษ์
- [www.epson.co.th](http://www.epson.co.th)

หัวข้อ : วิธีการเชื่อมต่อ Wi-Fi แบบ direct  
 รองรับเครื่องพิมพ์รุ่น : L405  
 รองรับระบบปฏิบัติการ : Mac OSx

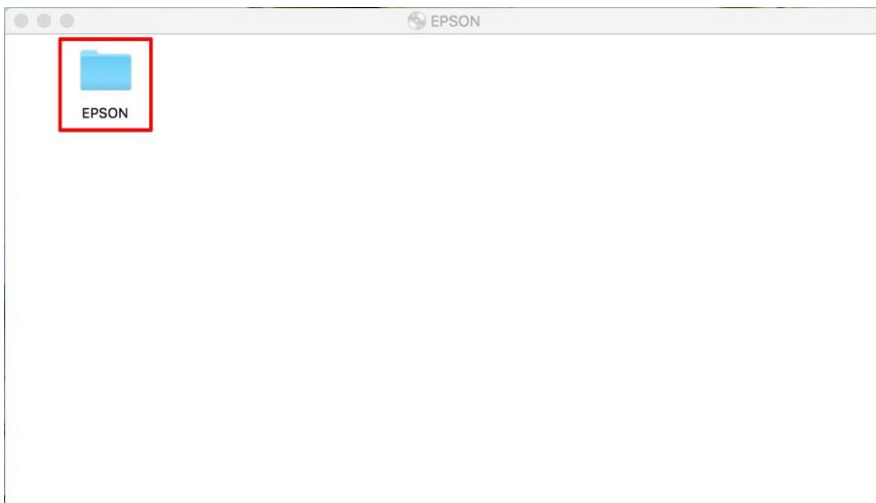
## 2. วิธีการดาวน์โหลดตัวติดตั้งไดรเวอร์แบบ Wi-Fi

หมายเหตุ: ก่อนการดาวน์โหลดตัวติดตั้งให้แน่ใจว่าเครื่องพิมพ์เชื่อมต่อเข้ากับอินเทอร์เน็ตเรียบร้อยแล้ว

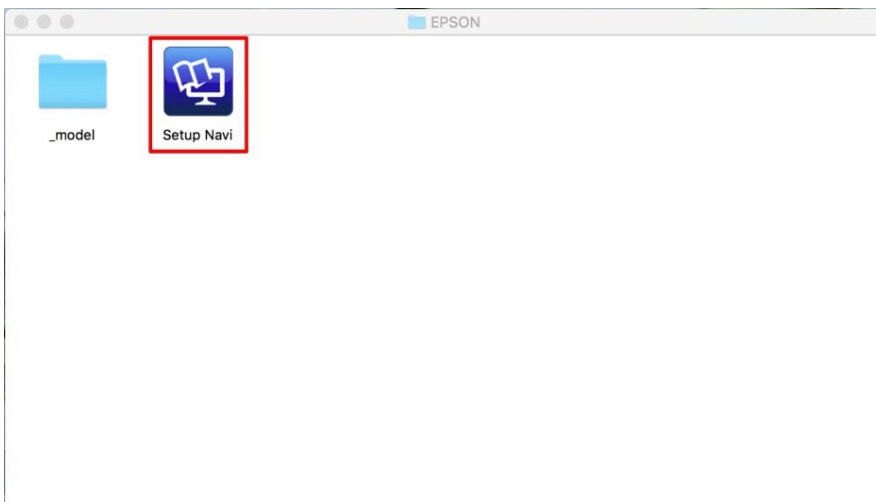
1. เปิดแผ่นซีดีไดรเวอร์ และ ดับเบิลคลิกที่ **EPSON**



2. ดับเบิลคลิกที่โฟลเดอร์ **EPSON**



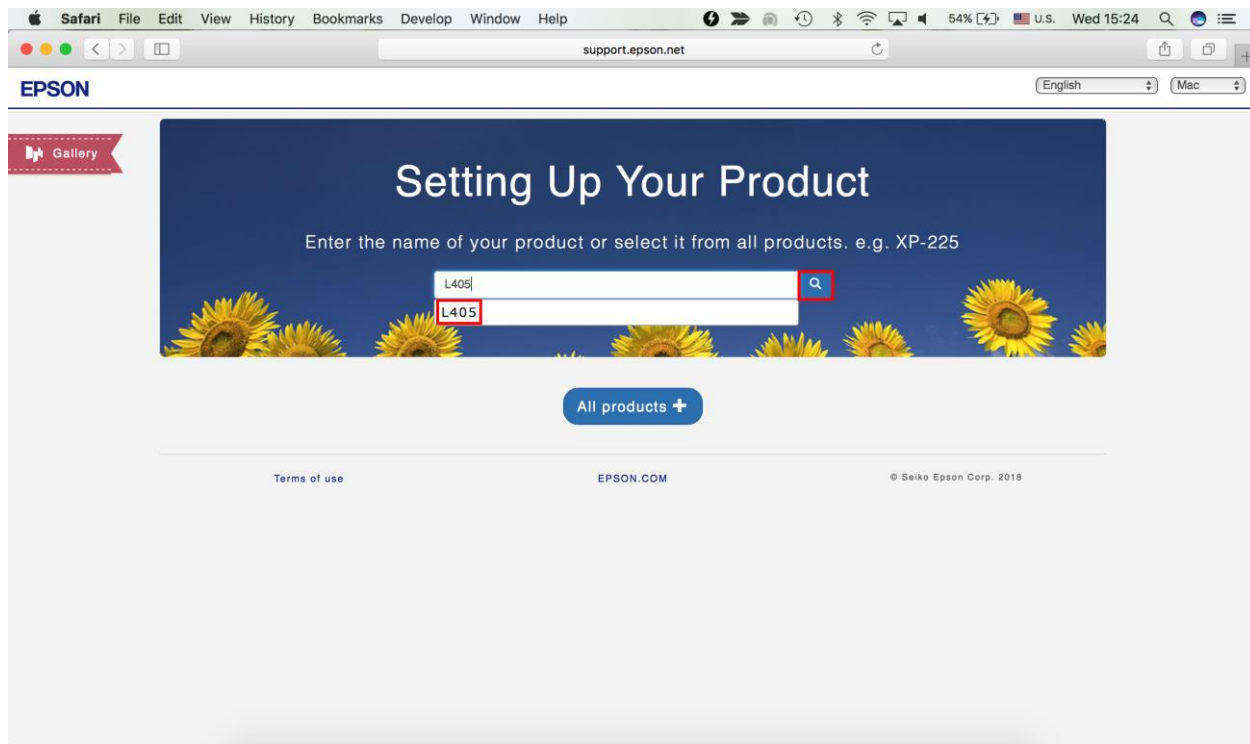
3. ดับเบิลคลิกที่ **Setup Navi**



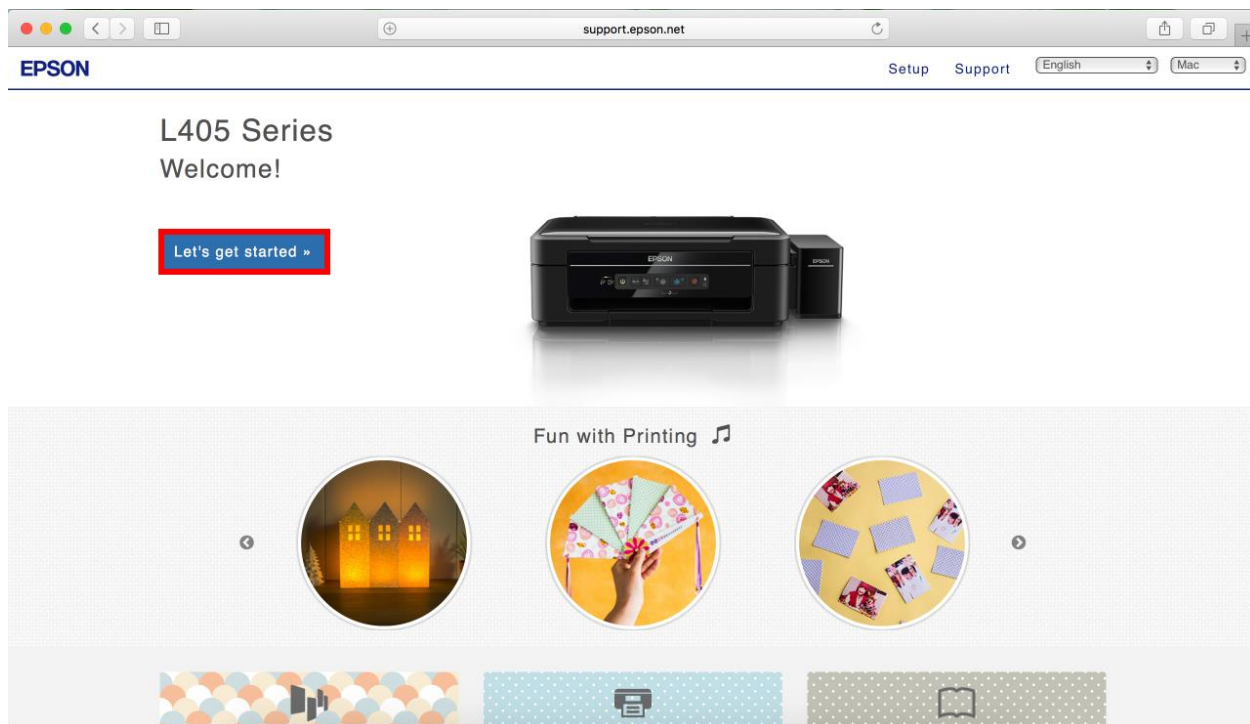
- สอบถามข้อมูลการใช้งานผลิตภัณฑ์และบริการ โทร.0-2685-9899
- เวลาทำการ : วันจันทร์ – ศุกร์ เวลา 8.30 – 17.30 น.ยกเว้นวันหยุดนักขัตฤกษ์
- [www.epson.co.th](http://www.epson.co.th)

หัวข้อ : วิธีการเชื่อมต่อ Wi-Fi แบบ direct  
 รองรับเครื่องพิมพ์รุ่น : L405  
 รองรับระบบปฏิบัติการ : Mac OSx

4. ระบบจะเข้าไปที่หน้าเว็บไซต์ <http://support.epson.net/setupnavi/> จากนั้นให้ใส่รุ่นเครื่องพิมพ์ และคลิก



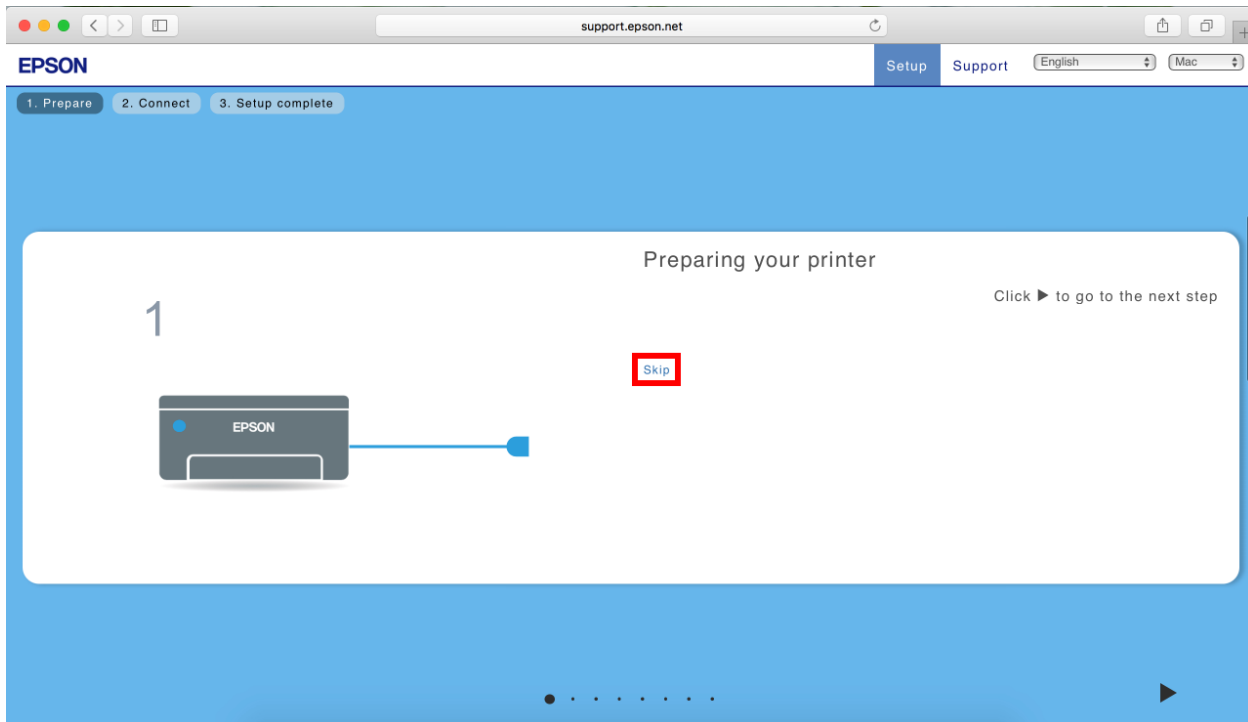
5. คลิก **Let's get started**



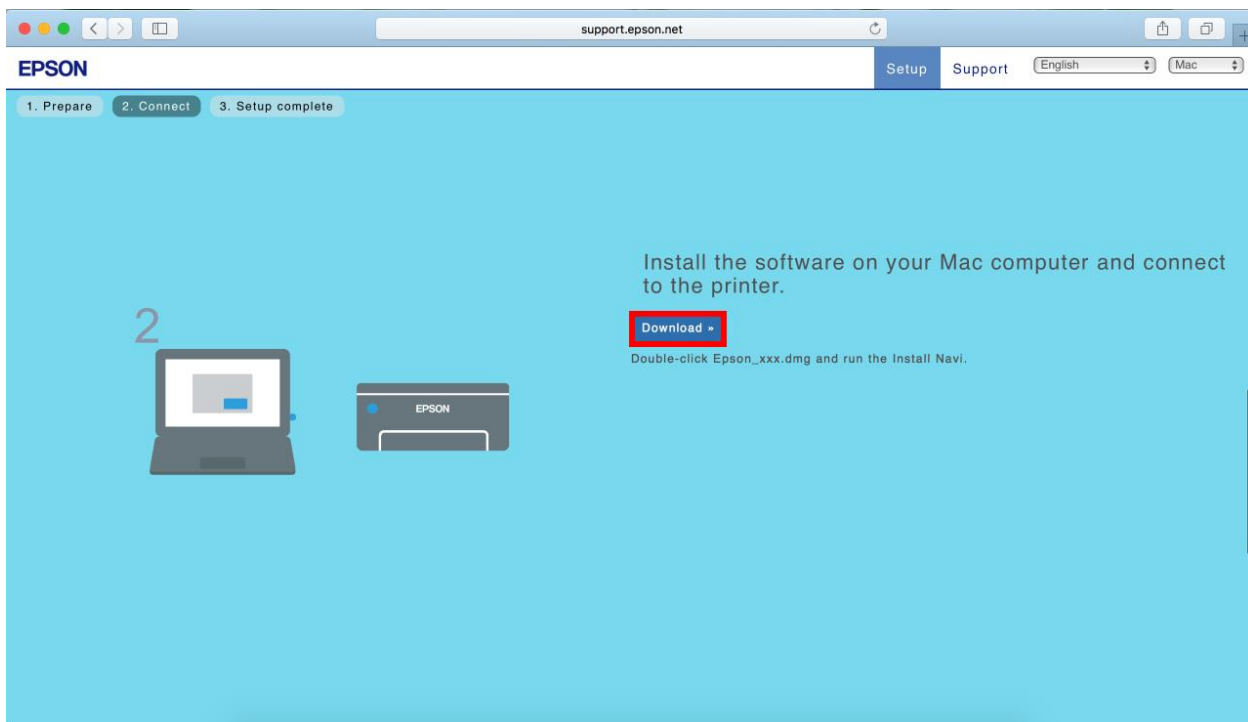
- สอบถามข้อมูลการใช้งานผลิตภัณฑ์และบริการ โทร.0-2685-9899
- เวลาทำการ : วันจันทร์ – ศุกร์ เวลา 8.30 – 17.30 น.ยกเว้นวันหยุดนักขัตฤกษ์
- [www.epson.co.th](http://www.epson.co.th)

หัวข้อ : วิธีการเชื่อมต่อ Wi-Fi แบบ direct  
 รองรับเครื่องพิมพ์รุ่น : L405  
 รองรับระบบปฏิบัติการ : Mac OSx

6. จะปรากฏหน้าต่าง **Preparing your printer** คลิก **Skip**



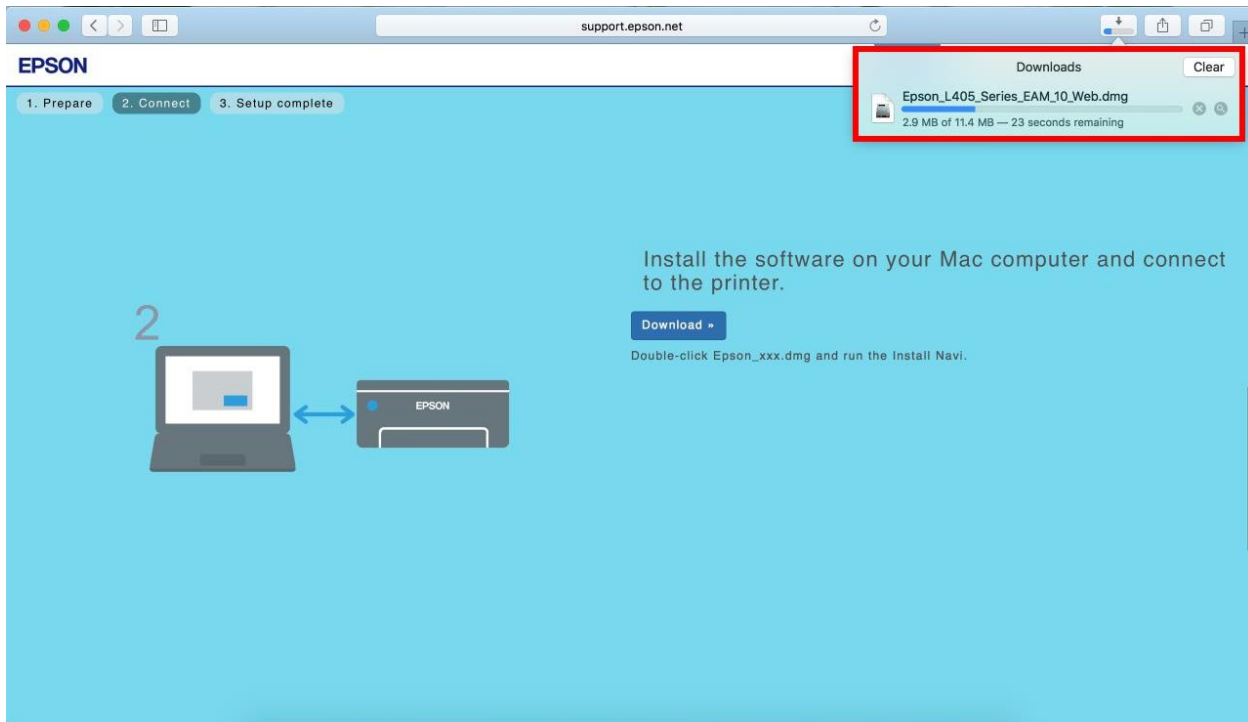
7. คลิก **Download**



- สอบถามข้อมูลการใช้งานผลิตภัณฑ์และบริการ โทร.0-2685-9899
- เวลาทำการ : วันจันทร์ – ศุกร์ เวลา 8.30 – 17.30 น.ยกเว้นวันหยุดนักขัตฤกษ์
- [www.epson.co.th](http://www.epson.co.th)

หัวข้อ : วิธีการเชื่อมต่อ Wi-Fi แบบ direct  
 รองรับเครื่องพิมพ์รุ่น : L405  
 รองรับระบบปฏิบัติการ : Mac OSx

8. จะปรากฏหน้าต่างกำลังดาวน์โหลดไฟล์ติดตั้ง



9. จะปรากฏไฟล์ติดตั้ง ดังรูป



Epson\_L405\_Seri  
 es\_EAM...eb.dmg  
 11.4 MB



- สอบถามข้อมูลการใช้งานผลิตภัณฑ์และบริการ โทร.0-2685-9899
- เวลาทำการ : วันจันทร์ – ศุกร์ เวลา 8.30 – 17.30 น.ยกเว้นวันหยุดนักขัตฤกษ์
- [www.epson.co.th](http://www.epson.co.th)

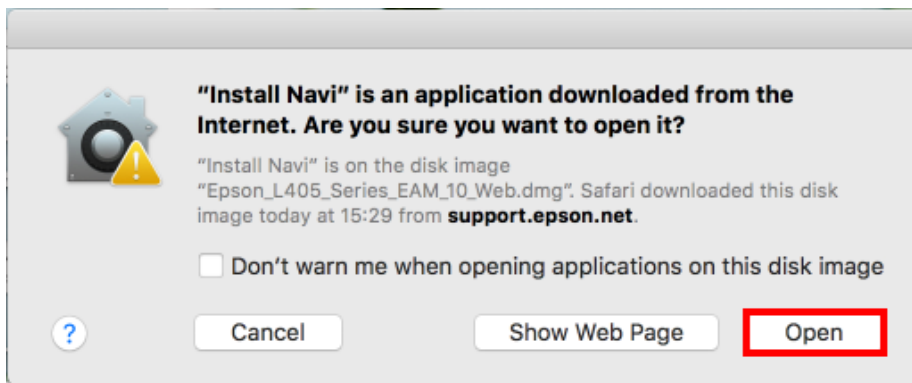
หัวข้อ : วิธีการเชื่อมต่อ Wi-Fi แบบ direct  
 รองรับเครื่องพิมพ์รุ่น : L405  
 รองรับระบบปฏิบัติการ : Mac OSx

### 3. วิธีการติดตั้งไดรเวอร์แบบ Wi-Fi

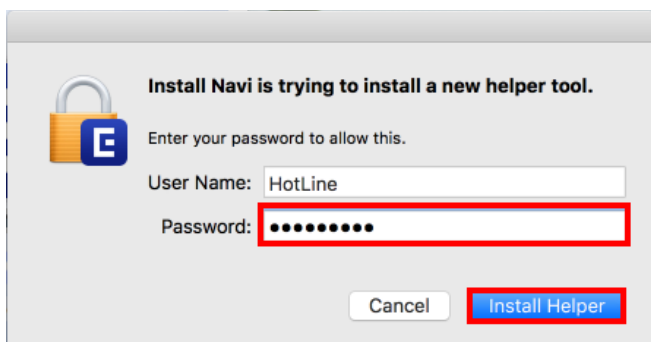
1. ดับเบิลคลิกไฟล์ติดตั้งที่ทำการดาวน์โหลดมา
2. ดับเบิลคลิกที่ **Install Navi**



3. จะปรากฏหน้าต่างยืนยันการเปิดโปรแกรม คลิก **Open** (หากมี)



4. ใส่ Password ของเครื่อง Mac ( หากมี ) จากนั้นคลิก **OK**

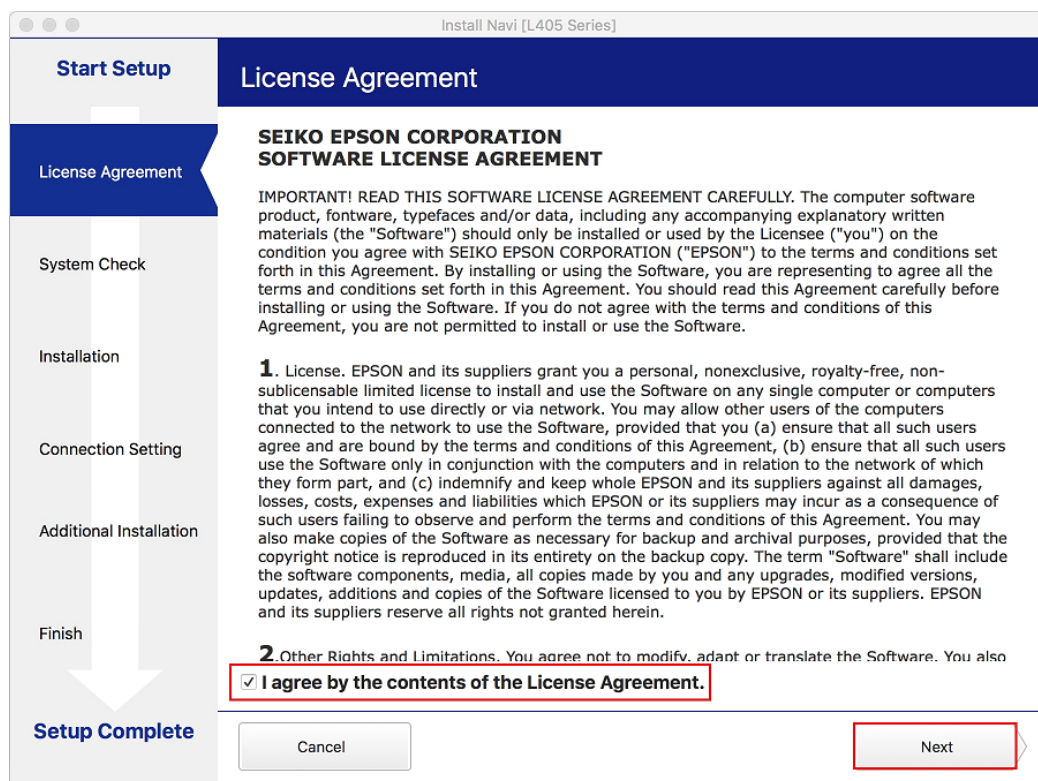


- สอบถามข้อมูลการใช้งานผลิตภัณฑ์และบริการ โทร.0-2685-9899
- เวลาทำการ : วันจันทร์ – ศุกร์ เวลา 8.30 – 17.30 น.ยกเว้นวันหยุดนักขัตฤกษ์
- [www.epson.co.th](http://www.epson.co.th)

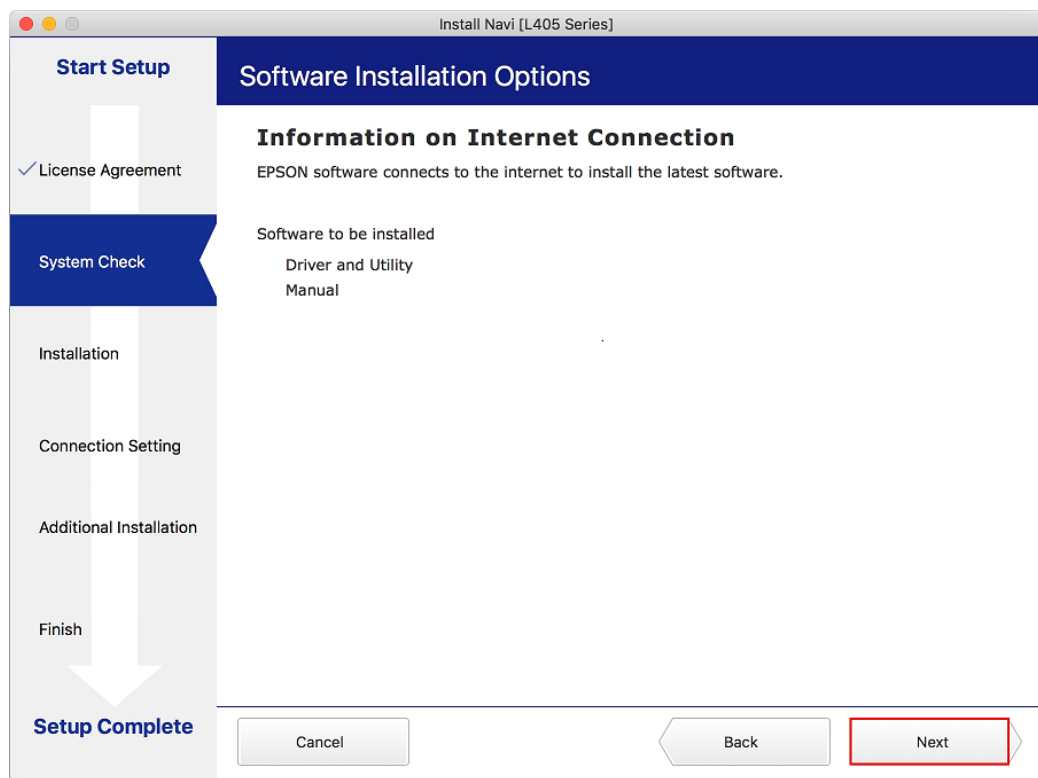
หัวข้อ  
รองรับเครื่องพิมพ์รุ่น  
รองรับระบบปฏิบัติการ

: วิธีการเชื่อมต่อ Wi-Fi แบบ direct  
: L405  
: Mac OSx

5. คลิก **I agree by the contents of the License Agreement** คลิก **Next**



6. อ่านคำแนะนำ คลิก **Next**



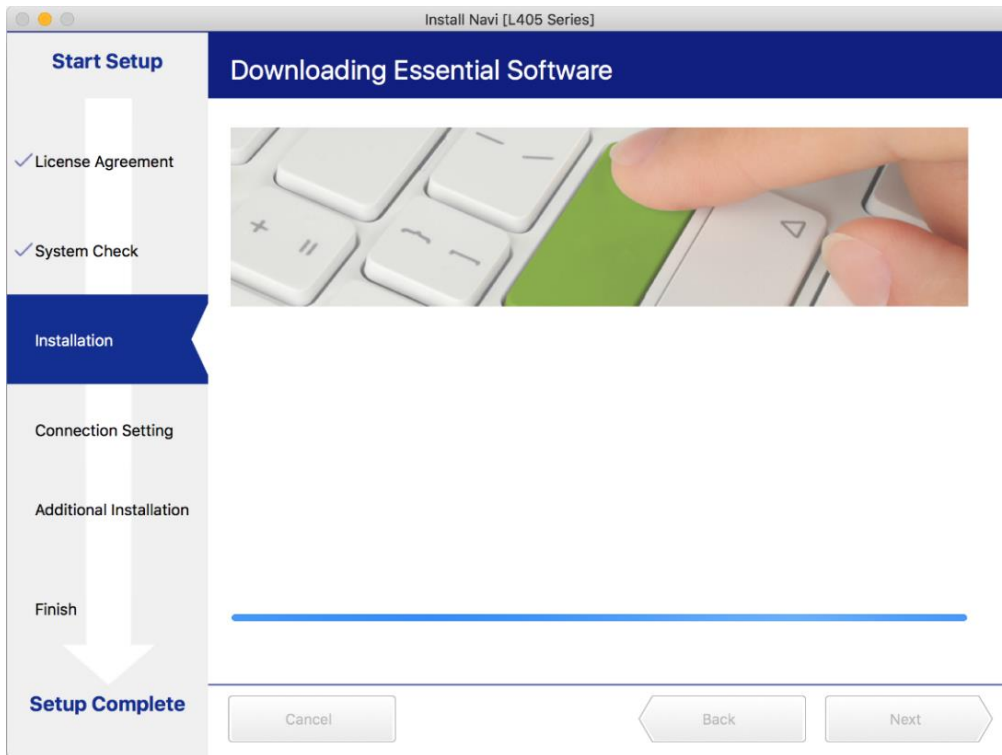
- สอบถามข้อมูลการใช้งานผลิตภัณฑ์และบริการ โทร.0-2685-9899
- เวลาทำการ : วันจันทร์ – ศุกร์ เวลา 8.30 – 17.30 น.ยกเว้นวันหยุดนักขัตฤกษ์
- [www.epson.co.th](http://www.epson.co.th)



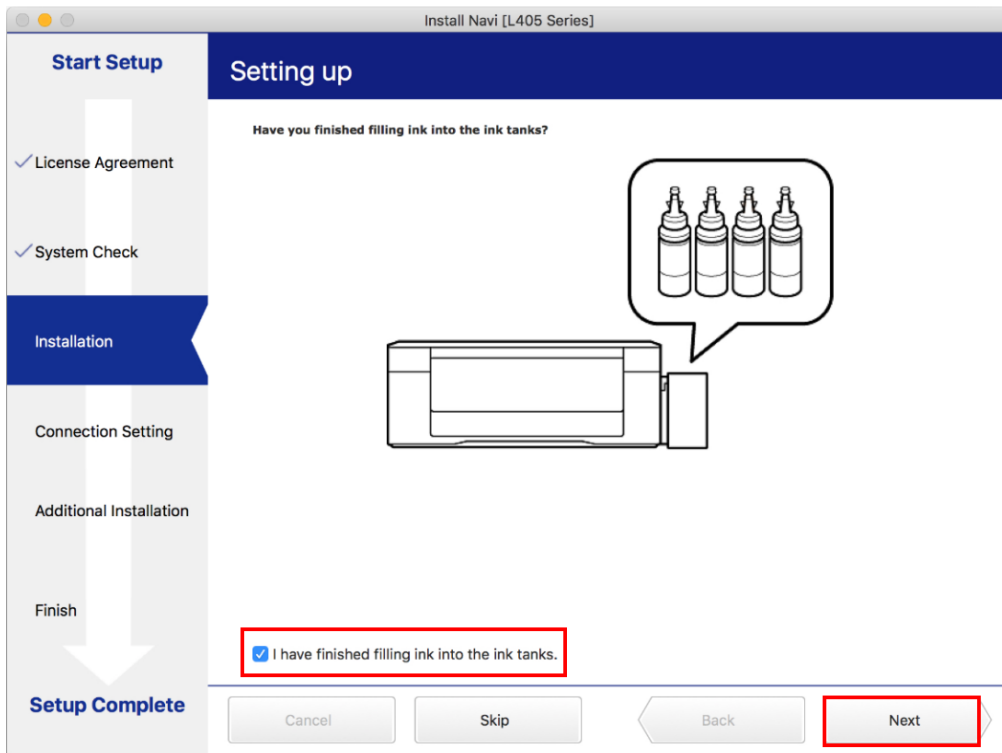
หัวข้อ  
รองรับเครื่องพิมพ์รุ่น  
รองรับระบบปฏิบัติการ

: วิธีการเชื่อมต่อ Wi-Fi แบบ direct  
: L405  
: Mac OSx

## 7. จะปรากฏหน้าต่างกำลังติดตั้ง



## 8. คลิก **I have finished filling ink into th ink tanks.** คลิก **Next**

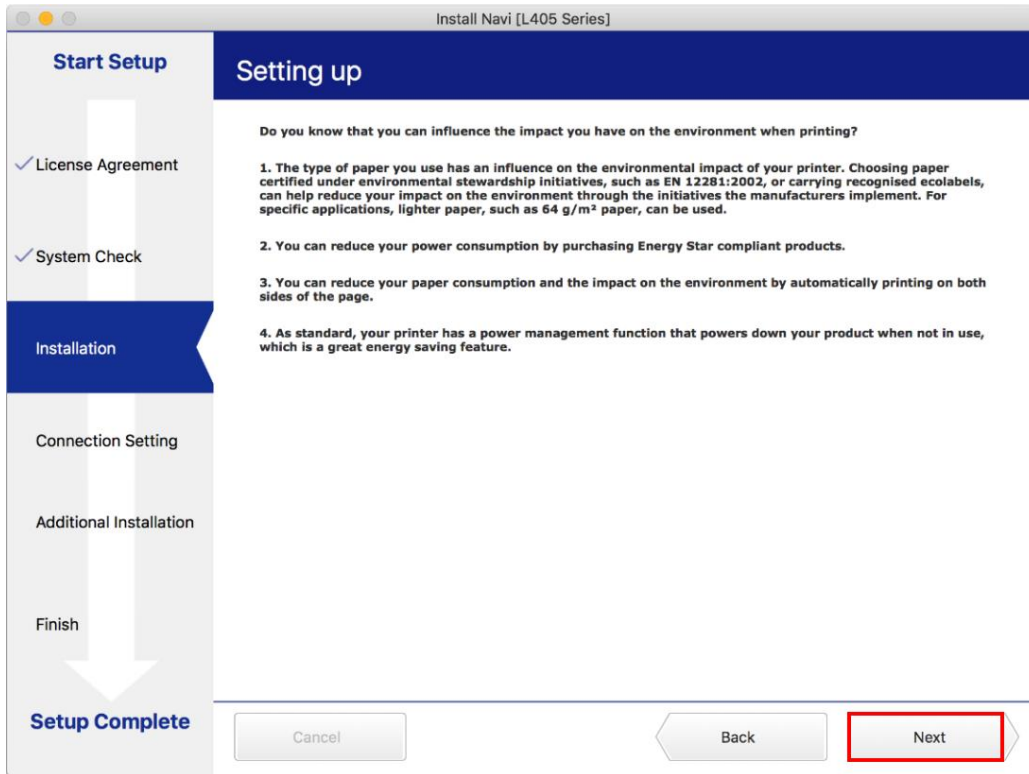


- สอบถามข้อมูลการใช้งานผลิตภัณฑ์และบริการ โทร.0-2685-9899
- เวลาทำการ : วันจันทร์ – ศุกร์ เวลา 8.30 – 17.30 น.ยกเว้นวันหยุดนักขัตฤกษ์
- [www.epson.co.th](http://www.epson.co.th)

หัวข้อ  
 รองรับเครื่องพิมพ์รุ่น  
 รองรับระบบปฏิบัติการ

: วิธีการเชื่อมต่อ Wi-Fi แบบ direct  
 : L405  
 : Mac OSx

## 9. อ่านคำแนะนำ คลิก **Next**



10. คลิกที่  ด้านบนขวาของหน้าจอจากนั้นคลิกเลือกชื่อ **Router** หรือ **Access Point** เพื่อทำการเชื่อมต่อ Wireless



- สอบถามข้อมูลการใช้งานผลิตภัณฑ์และบริการ โทร.0-2685-9899
- เวลาทำการ : วันจันทร์ – ศุกร์ เวลา 8.30 – 17.30 น.ยกเว้นวันหยุดนักขัตฤกษ์
- [www.epson.co.th](http://www.epson.co.th)

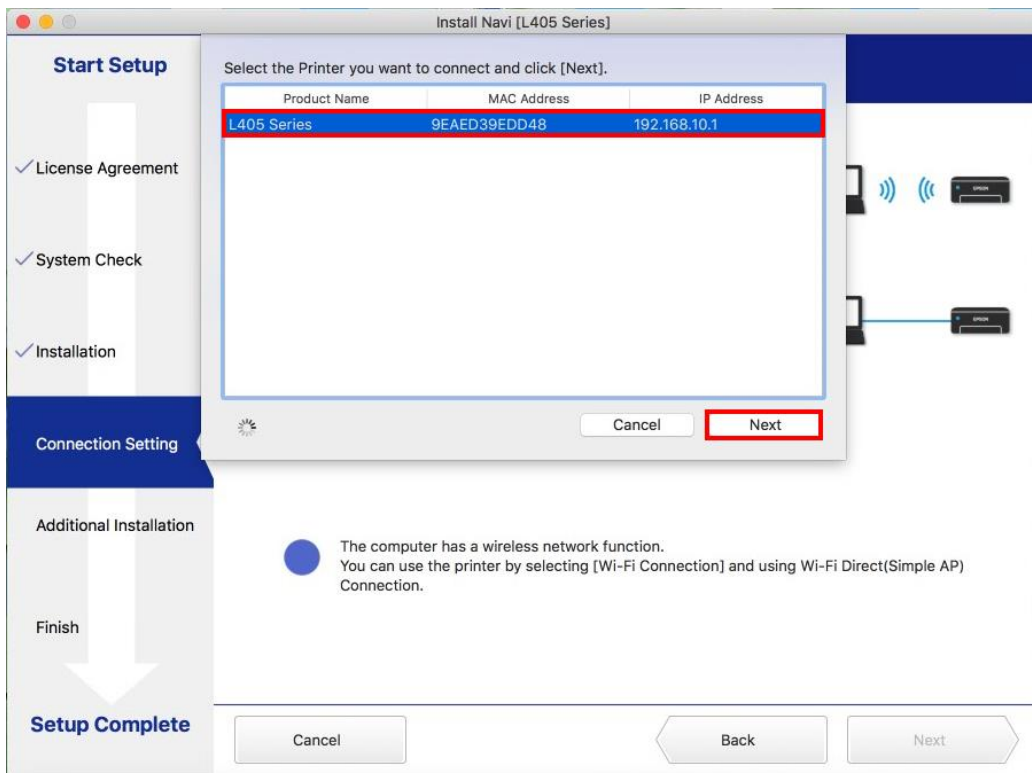
หัวข้อ  
 รองรับเครื่องพิมพ์รุ่น  
 รองรับระบบปฏิบัติการ

: วิธีการเชื่อมต่อ Wi-Fi แบบ direct  
 : L405  
 : Mac OSx

## 11. จะปรากฏหน้าต่างดังภาพ



## 12. เลือกชื่อเครื่องพิมพ์ คลิก Next

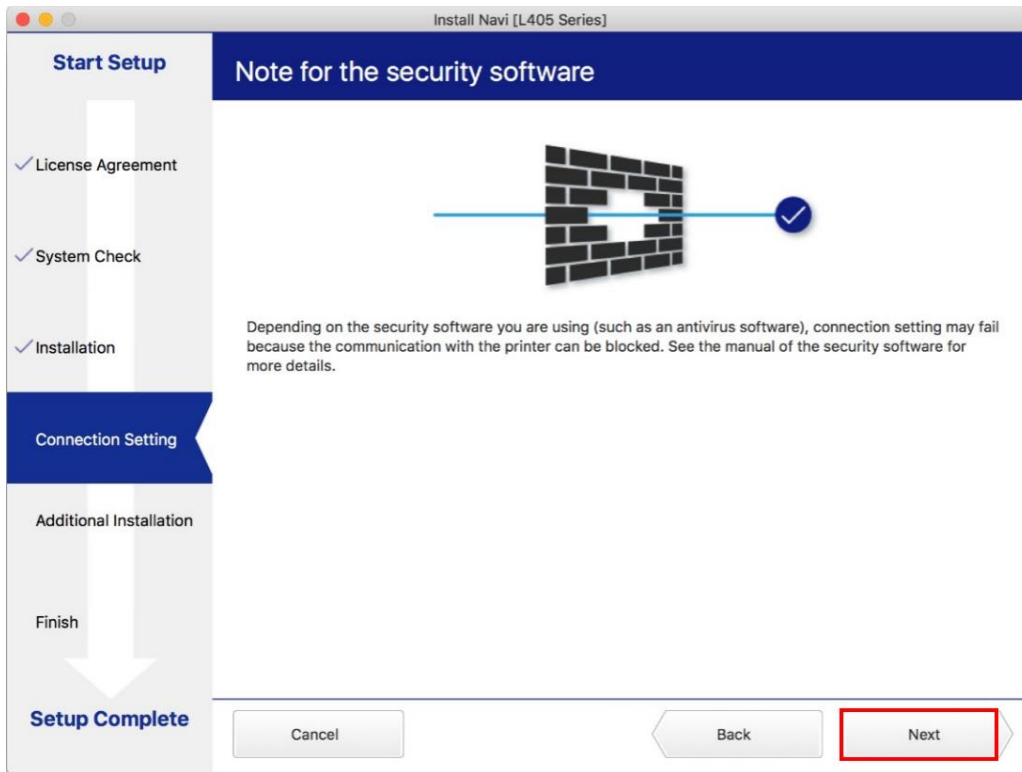


- สอบถามข้อมูลการใช้งานผลิตภัณฑ์และบริการ โทร.0-2685-9899
- เวลาทำการ : วันจันทร์ – ศุกร์ เวลา 8.30 – 17.30 น.ยกเว้นวันหยุดนักขัตฤกษ์
- [www.epson.co.th](http://www.epson.co.th)

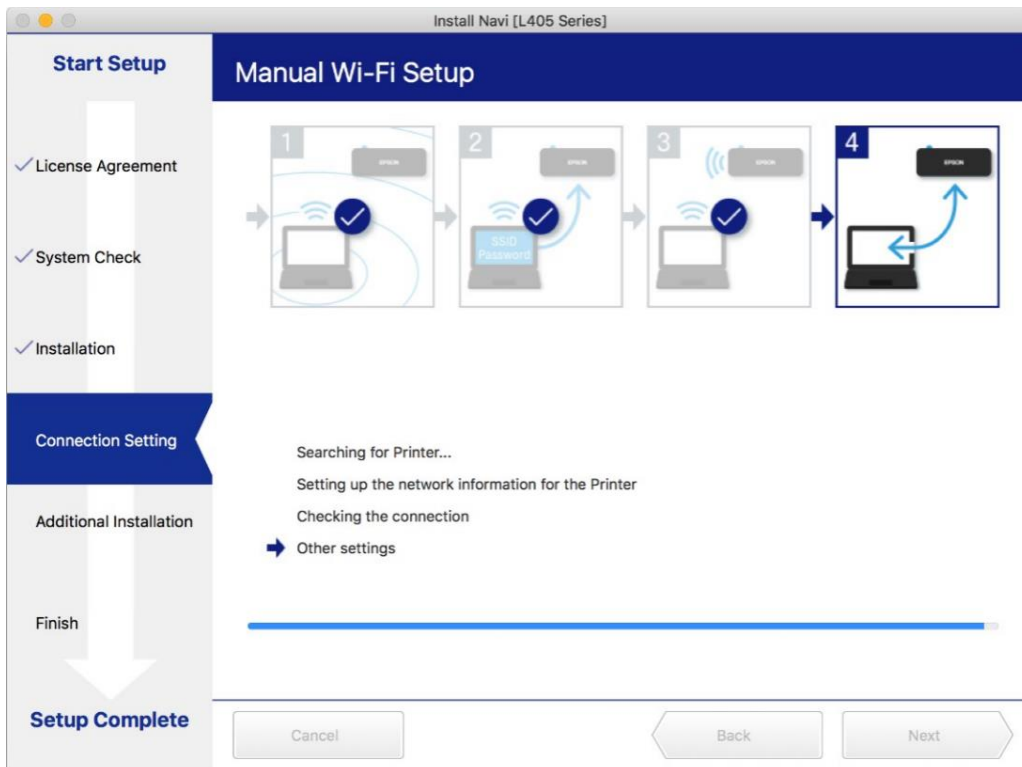
หัวข้อ  
 รองรับเครื่องพิมพ์รุ่น  
 รองรับระบบปฏิบัติการ

: วิธีการเชื่อมต่อ Wi-Fi แบบ direct  
 : L405  
 : Mac OSx

### 13. จะปรากฏหน้าต่างดังรูป คลิก **Next**



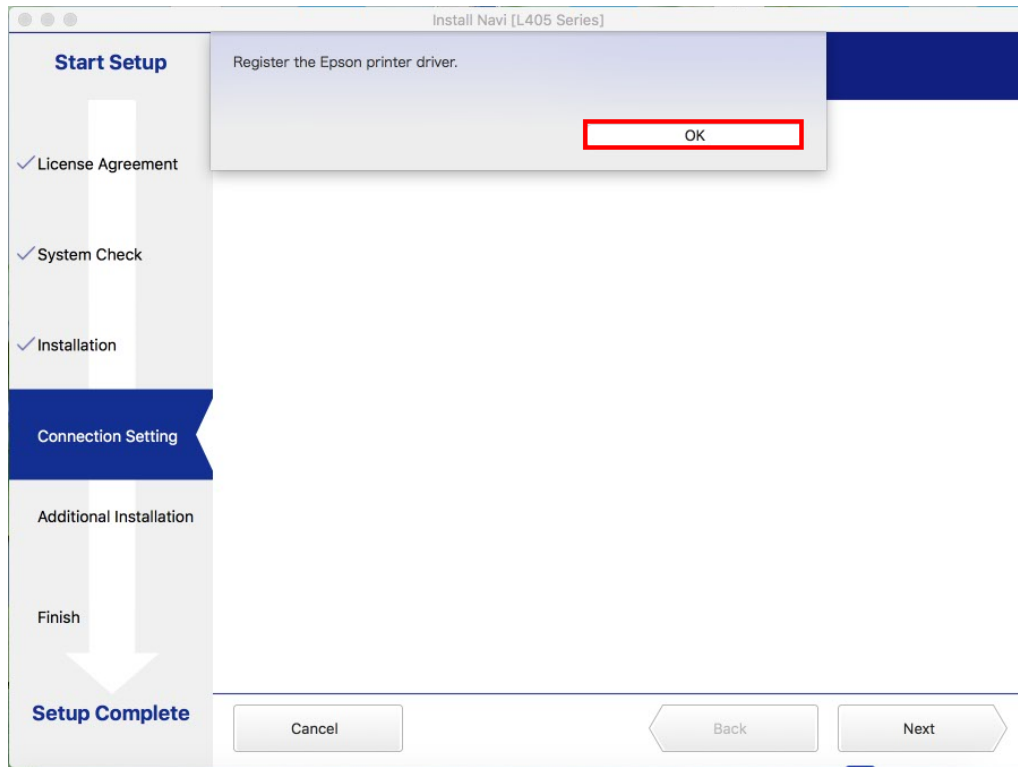
### 14. จะปรากฏหน้าต่างกำลังติดตั้ง



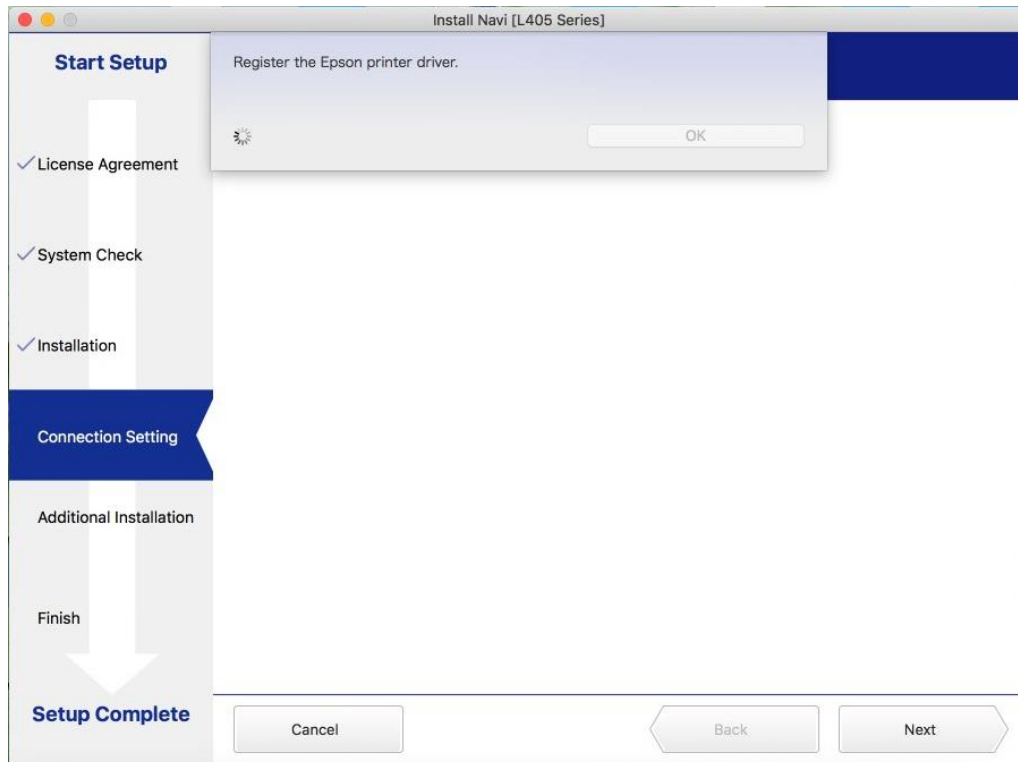
- สอบถามข้อมูลการใช้งานผลิตภัณฑ์และบริการ โทร.0-2685-9899
- เวลาทำการ : วันจันทร์ – ศุกร์ เวลา 8.30 – 17.30 น.ยกเว้นวันหยุดนักขัตฤกษ์
- [www.epson.co.th](http://www.epson.co.th)

หัวข้อ : วิธีการเชื่อมต่อ Wi-Fi แบบ direct  
 รองรับเครื่องพิมพ์รุ่น : L405  
 รองรับระบบปฏิบัติการ : Mac OSx

15. จะปรากฏหน้าต่างแสดงข้อความ Register the Epson printer driver. คลิก **OK**



16. จะปรากฏหน้าต่างกำลังติดตั้ง

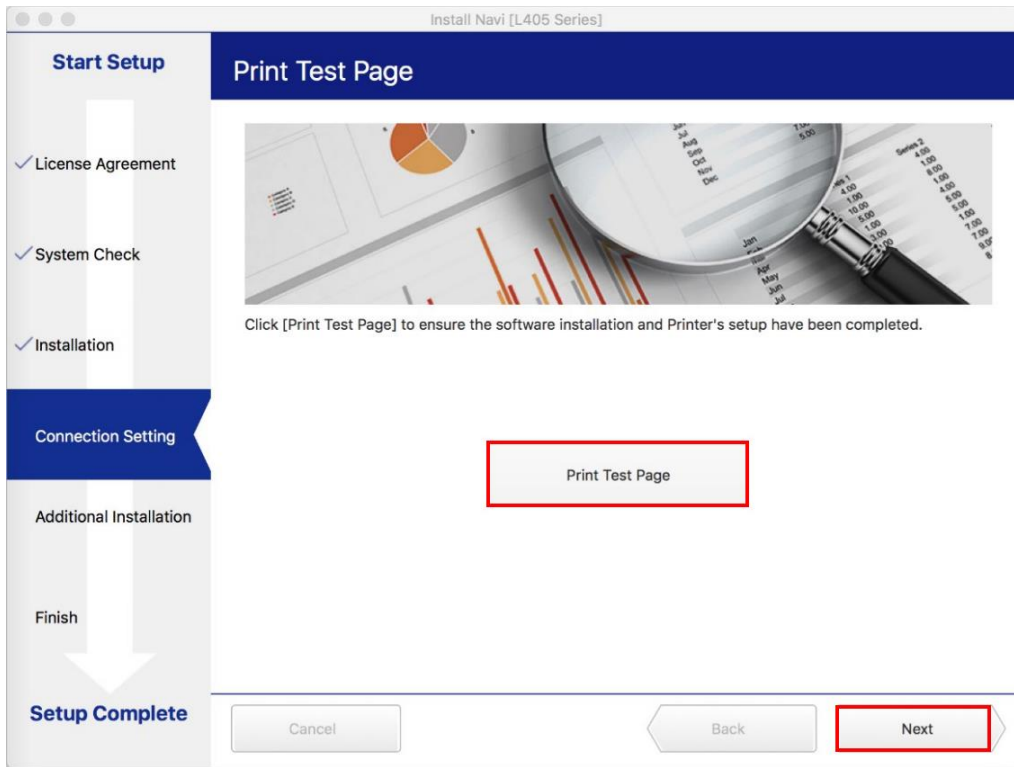


- สอบถามข้อมูลการใช้งานผลิตภัณฑ์และบริการ โทร.0-2685-9899
- เวลาทำการ : วันจันทร์ – ศุกร์ เวลา 8.30 – 17.30 น.ยกเว้นวันหยุดนักขัตฤกษ์
- [www.epson.co.th](http://www.epson.co.th)

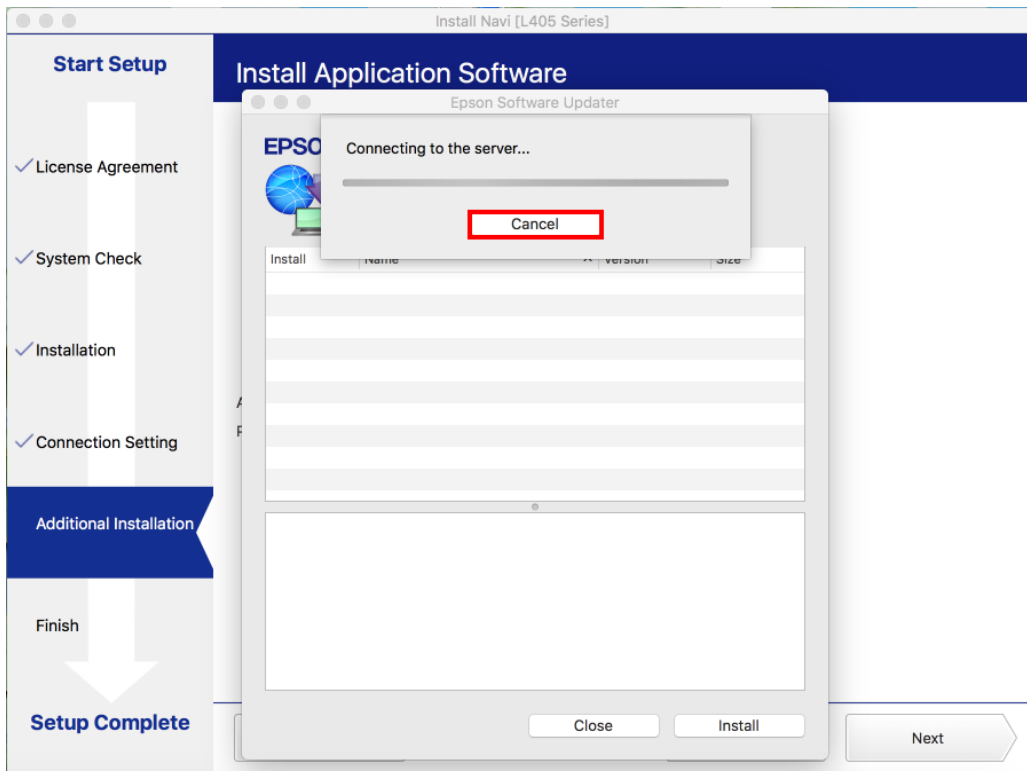
หัวข้อ  
 รองรับเครื่องพิมพ์รุ่น  
 รองรับระบบปฏิบัติการ

: วิธีการเชื่อมต่อ Wi-Fi แบบ direct  
 : L405  
 : Mac OSx

## 17. จะมีหน้าต่างให้กด **Print Test Page** คลิก **Next**



## 18. จะปรากฏหน้าต่าง คลิก **Cancel**

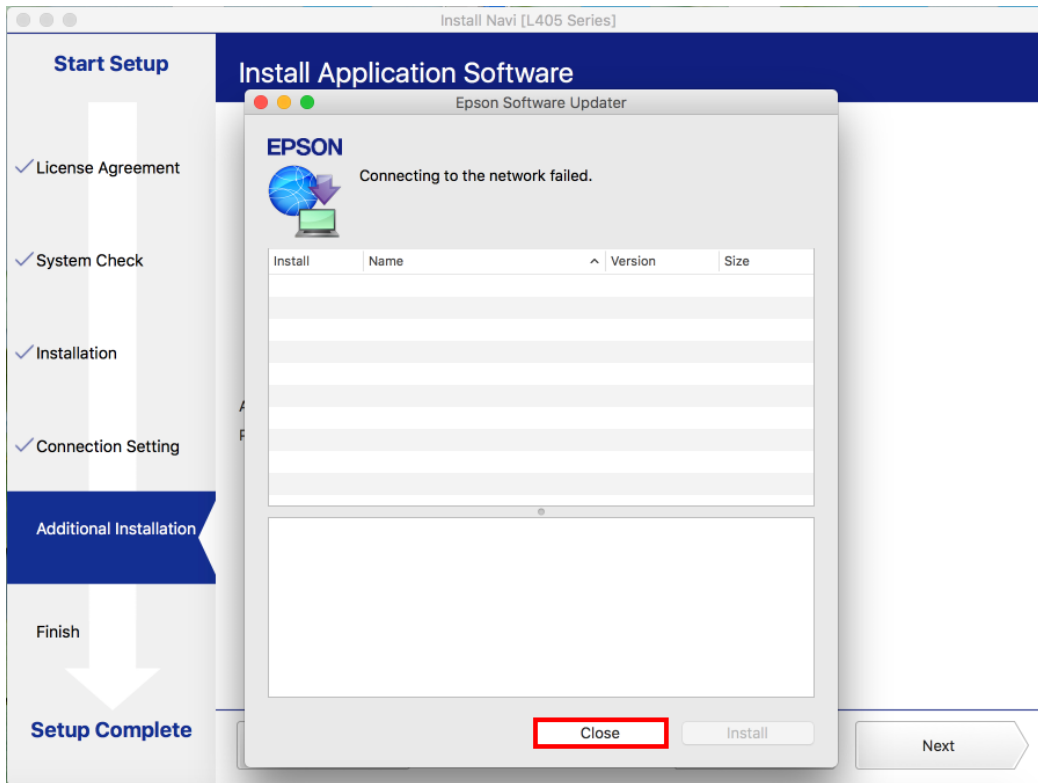


- สอบถามข้อมูลการใช้งานผลิตภัณฑ์และบริการ โทร.0-2685-9899
- เวลาทำการ : วันจันทร์ – ศุกร์ เวลา 8.30 – 17.30 น.ยกเว้นวันหยุดนักขัตฤกษ์
- [www.epson.co.th](http://www.epson.co.th)

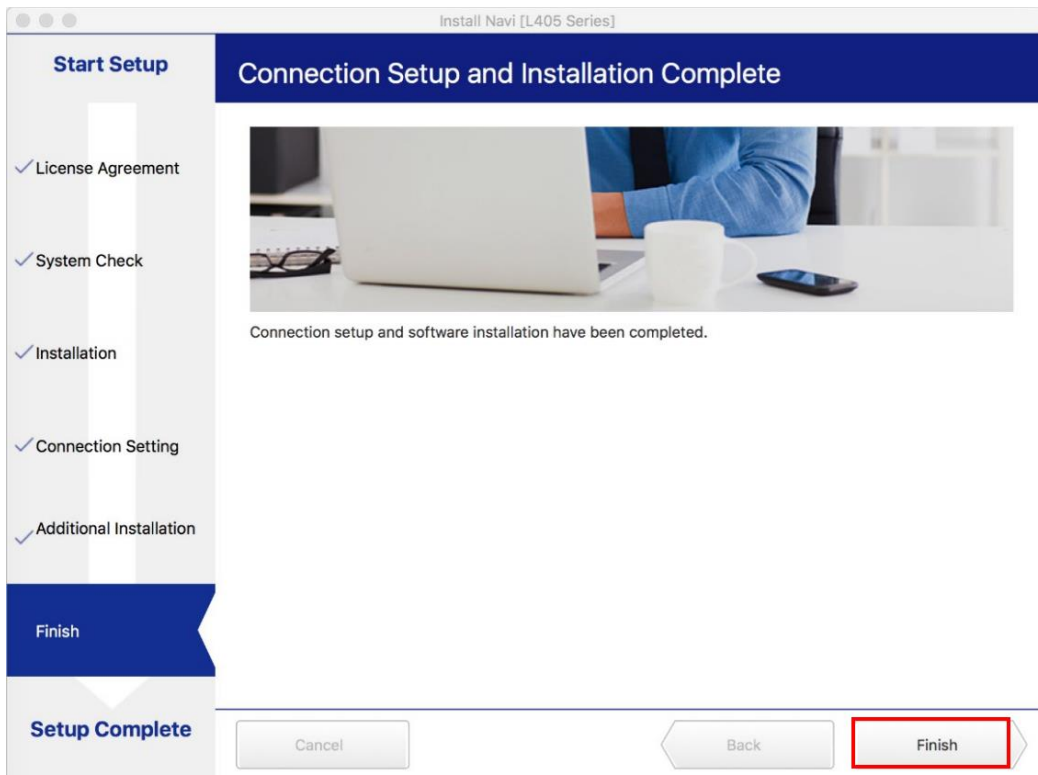
หัวข้อ  
 รองรับเครื่องพิมพ์รุ่น  
 รองรับระบบปฏิบัติการ

: วิธีการเชื่อมต่อ Wi-Fi แบบ direct  
 : L405  
 : Mac OSx

## 19. จะปรากฏหน้าต่างต่าง คลิก **Close**




## 20. คลิกที่ **Finish**



- สอบถามข้อมูลการใช้งานผลิตภัณฑ์และบริการ โทร.0-2685-9899
- เวลาทำการ : วันจันทร์ – ศุกร์ เวลา 8.30 – 17.30 น.ยกเว้นวันหยุดนักขัตฤกษ์
- [www.epson.co.th](http://www.epson.co.th)

หัวข้อ : วิธีการเชื่อมต่อ Wi-Fi แบบ direct  
 รองรับเครื่องพิมพ์รุ่น : L405  
 รองรับระบบปฏิบัติการ : Mac OSx

21.คลิกที่ 

22.เลือกไปที่ **System Preferences**



23.เลือกไปที่ **Printers & Scanners**

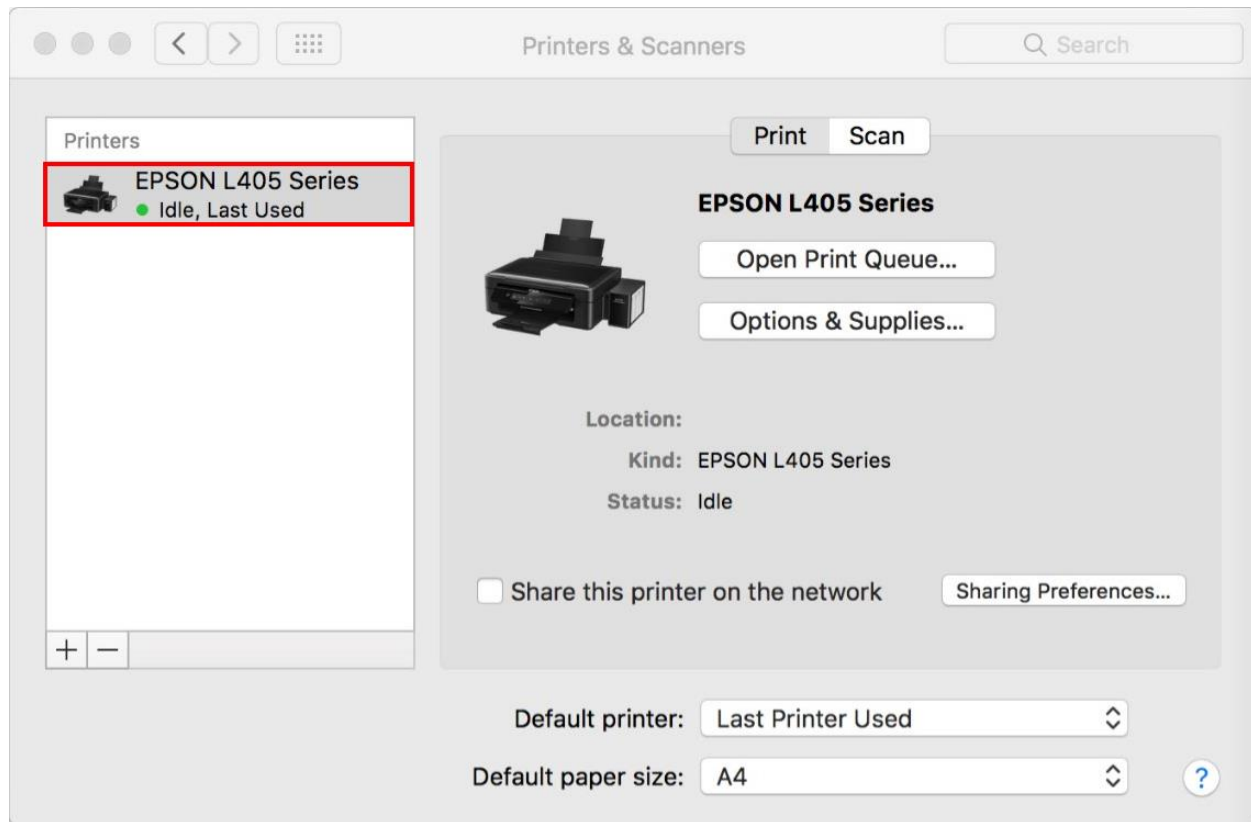


- สอบถามข้อมูลการใช้งานผลิตภัณฑ์และบริการ โทร.0-2685-9899
- เวลาทำการ : วันจันทร์ – ศุกร์ เวลา 8.30 – 17.30 น.ยกเว้นวันหยุดนักขัตฤกษ์
- [www.epson.co.th](http://www.epson.co.th)



หัวข้อ : วิธีการเชื่อมต่อ Wi-Fi แบบ direct  
 รองรับเครื่องพิมพ์รุ่น : L405  
 รองรับระบบปฏิบัติการ : Mac OSx

24. จะปรากฏชื่อเครื่องพิมพ์เข้ามาในระบบ




- สอบถามข้อมูลการใช้งานผลิตภัณฑ์และบริการ โทร.0-2685-9899
- เวลาทำการ : วันจันทร์ – ศุกร์ เวลา 8.30 – 17.30 น.ยกเว้นวันหยุดนักขัตฤกษ์
- [www.epson.co.th](http://www.epson.co.th)

หัวข้อ : วิธีการเชื่อมต่อ Wi-Fi แบบ direct  
 รองรับเครื่องพิมพ์รุ่น : L405  
 รองรับระบบปฏิบัติการ : Mac OSx

#### 4. วิธีการ Add เครื่องพิมพ์ที่เครื่องคอมพิวเตอร์

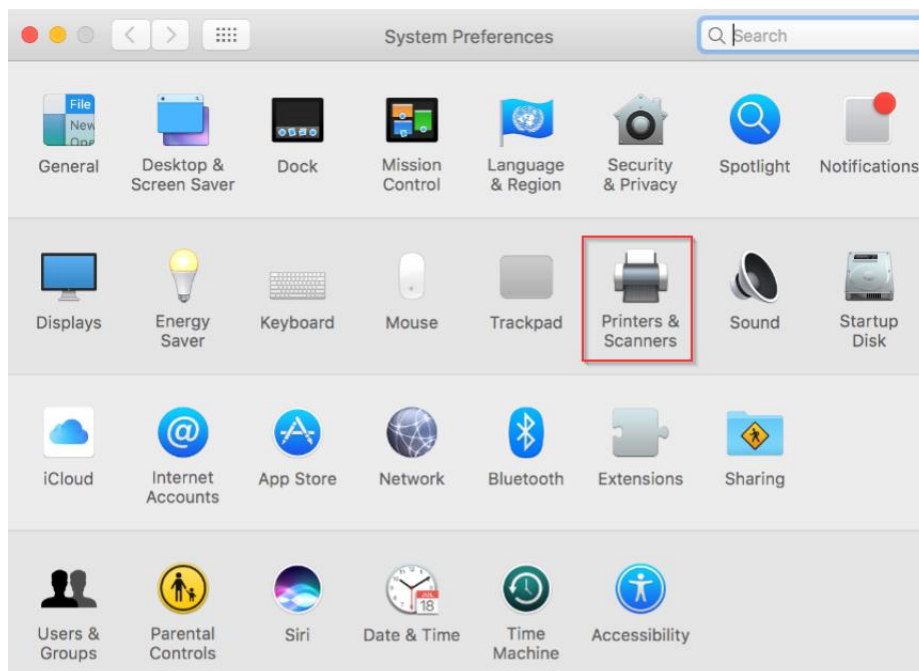
หมายเหตุ: กรณีที่ไม่ปรากฏชื่อเครื่องพิมพ์ในระบบ สามารถ Add เครื่องพิมพ์ได้ ดังนี้

1.คลิกไปที่ 

2.เลือกไปที่ **System Preferences**



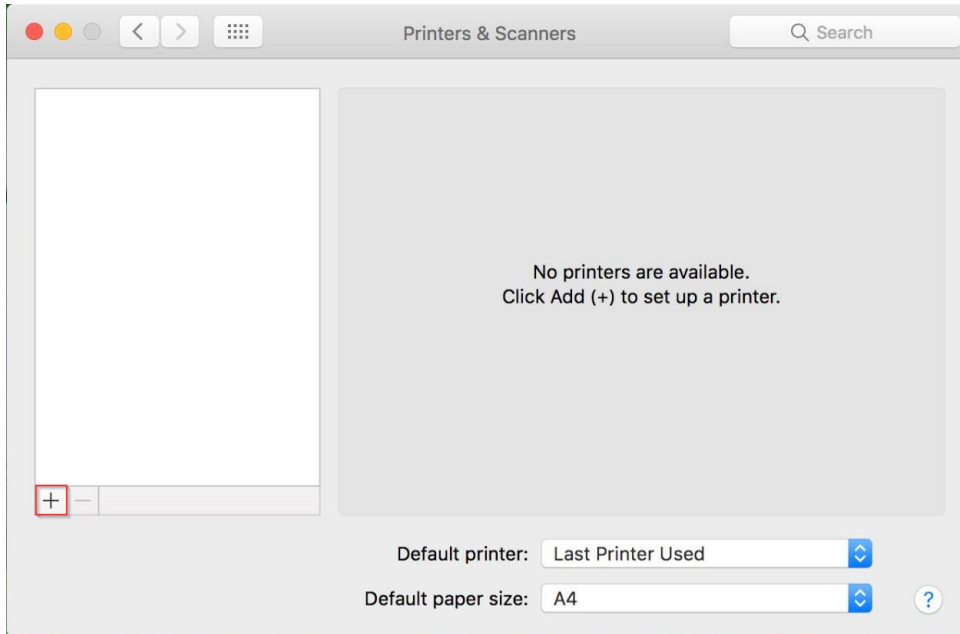
3.เลือกไปที่ **Printers & Scanners**



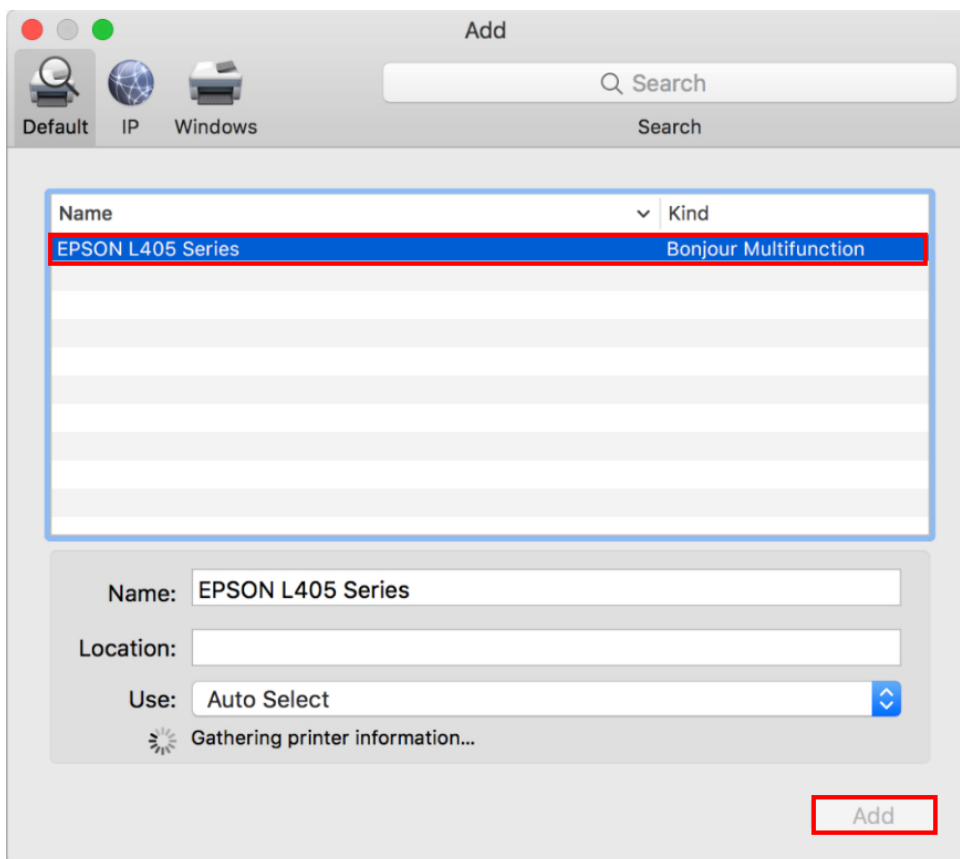
- สอบถามข้อมูลการใช้งานผลิตภัณฑ์และบริการ โทร.0-2685-9899
- เวลาทำการ : วันจันทร์ – ศุกร์ เวลา 8.30 – 17.30 น.ยกเว้นวันหยุดนักขัตฤกษ์
- [www.epson.co.th](http://www.epson.co.th)

หัวข้อ : วิธีการเชื่อมต่อ Wi-Fi แบบ direct  
 รองรับเครื่องพิมพ์รุ่น : L405  
 รองรับระบบปฏิบัติการ : Mac OSx

4.คลิกไปที่ **+** เพื่อเพิ่มเครื่องพิมพ์



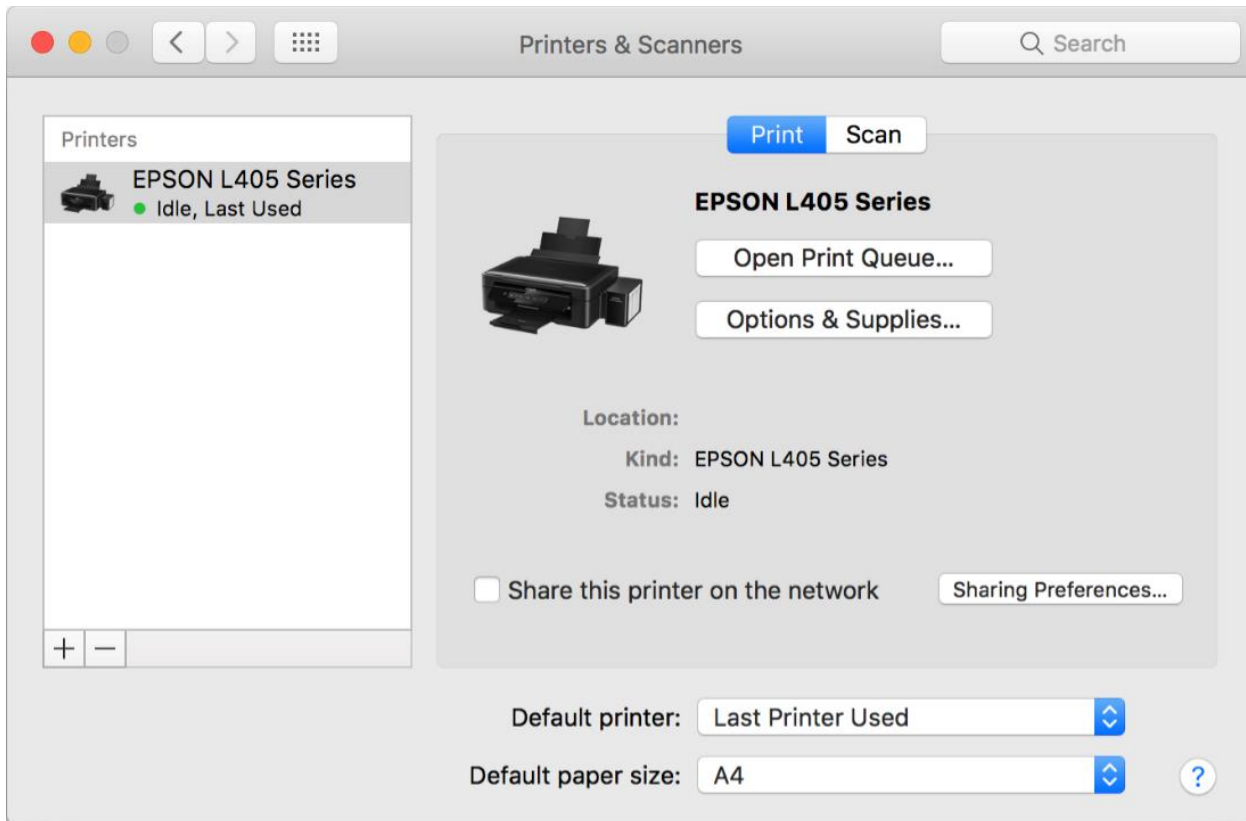
5.เลือกรุ่นเครื่องพิมพ์ คลิก **Add**



- สอบถามข้อมูลการใช้งานผลิตภัณฑ์และบริการ โทร.0-2685-9899
- เวลาทำการ : วันจันทร์ – ศุกร์ เวลา 8.30 – 17.30 น.ยกเว้นวันหยุดนักขัตฤกษ์
- [www.epson.co.th](http://www.epson.co.th)

หัวข้อ : วิธีการเชื่อมต่อ Wi-Fi แบบ direct  
 รองรับเครื่องพิมพ์รุ่น : L405  
 รองรับระบบปฏิบัติการ : Mac OSx

## 6. จะปรากฏชื่อเครื่องพิมพ์ที่เพิ่ม ดังรูป



- สอบถามข้อมูลการใช้งานผลิตภัณฑ์และบริการ โทร.0-2685-9899
- เวลาทำการ : วันจันทร์ – ศุกร์ เวลา 8.30 – 17.30 น.ยกเว้นวันหยุดนักขัตฤกษ์
- [www.epson.co.th](http://www.epson.co.th)