

หัวข้อ : วิธีการติดตั้งไดรเวอร์ เชื่อมต่อแบบ USB  
รองรับเครื่องพิมพ์รุ่น : L4150  
รองรับระบบปฏิบัติการ : Mac OS 10.12.x

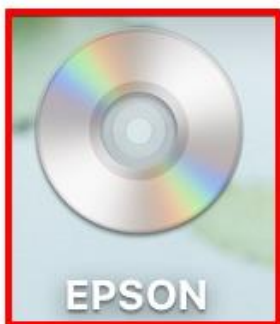
---

**หมายเหตุ**

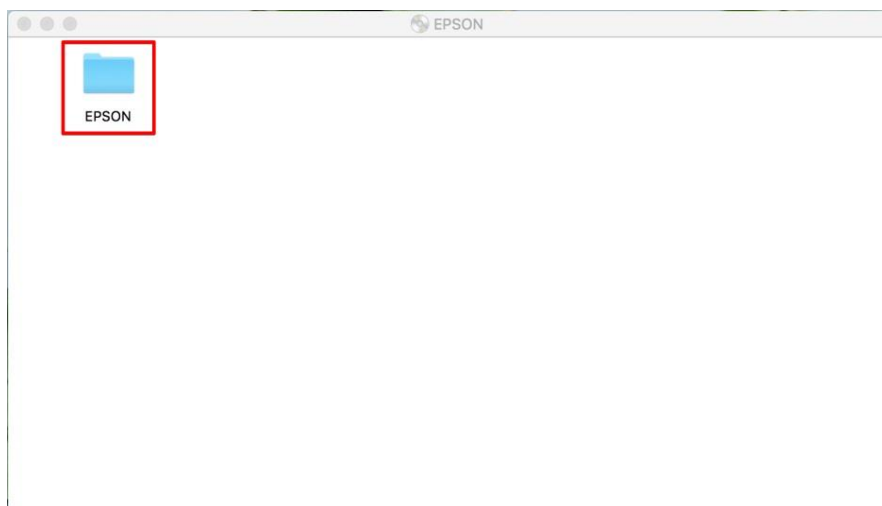
- 1.เปิดเครื่องพิมพ์และเชื่อมต่อสาย USB ระหว่างเครื่องพิมพ์กับคอมพิวเตอร์ก่อน
- 2.เชื่อมต่อสัญญาณอินเทอร์เน็ต

**1. วิธีการดาวน์โหลดตัวติดตั้งไดรเวอร์แบบ USB**

- 1.เปิดแผ่นซีดีไดรเวอร์ และ ดับเบิลคลิกที่ **EPSON**

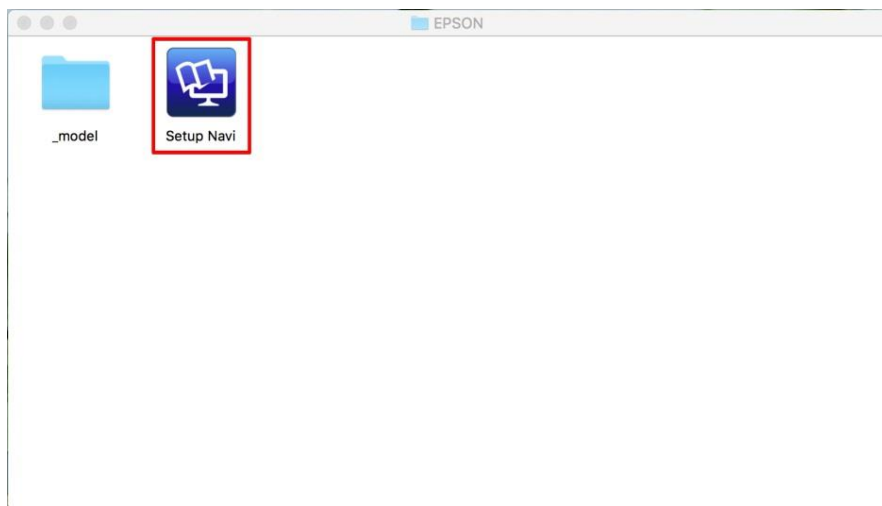


- 2.ดับเบิลคลิกที่โฟลเดอร์ **EPSON**

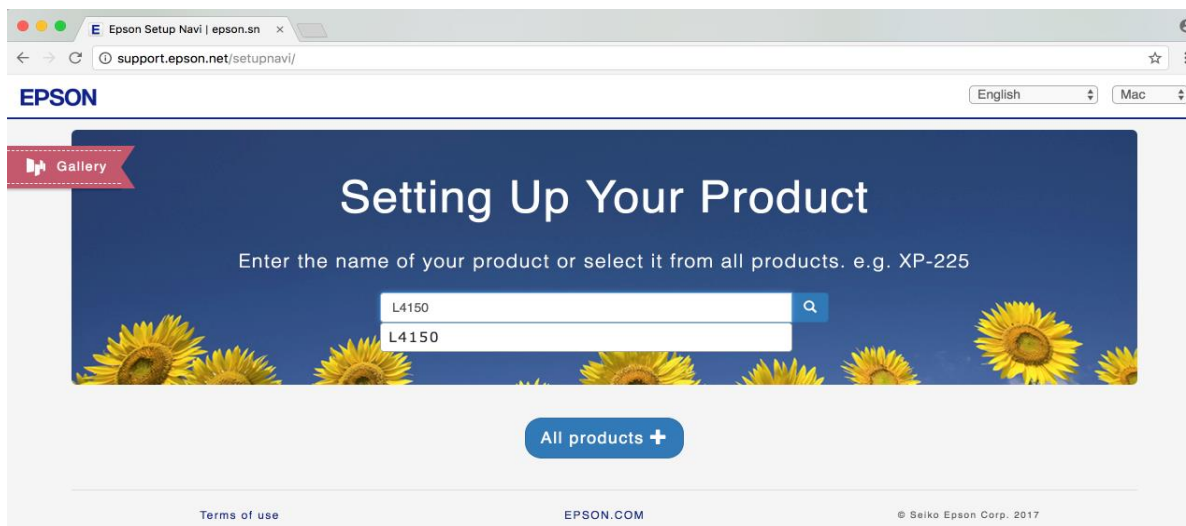


หัวข้อ : วิธีการติดตั้งไดรเวอร์ เชื่อมต่อแบบ USB  
 รองรับเครื่องพิมพ์รุ่น : L4150  
 รองรับระบบปฏิบัติการ : Mac OS 10.12.x

### 3.ดับเบิลคลิกที่ **Setup Navi**



4.ระบบจะเข้าไปที่หน้าเว็บไซต์ <http://support.epson.net/setupnavi/> จากนั้นให้ใส่รุ่นเครื่องพิมพ์  และคลิก



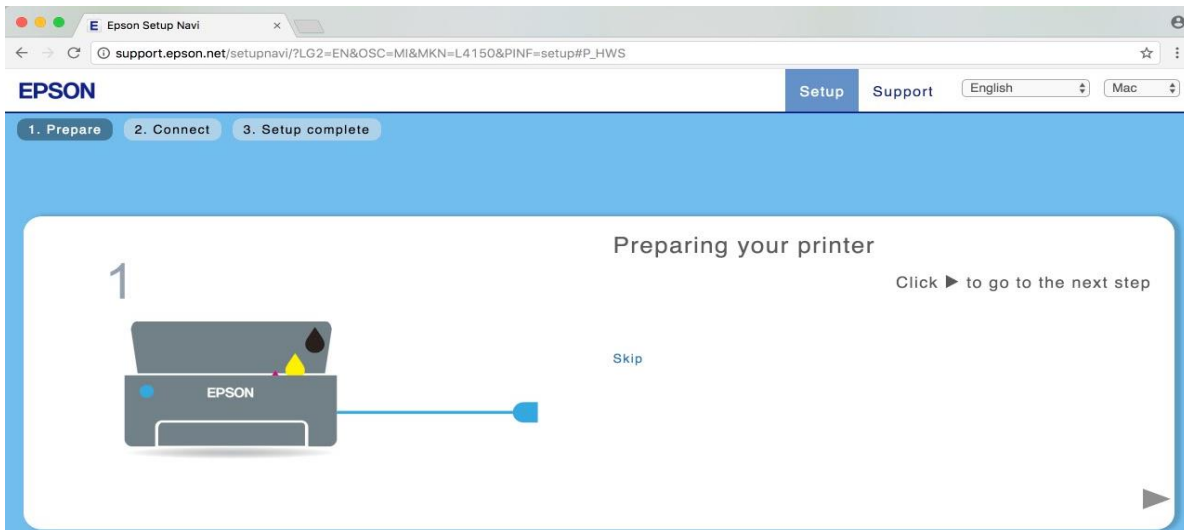
### 5.คลิก **Let's get started**



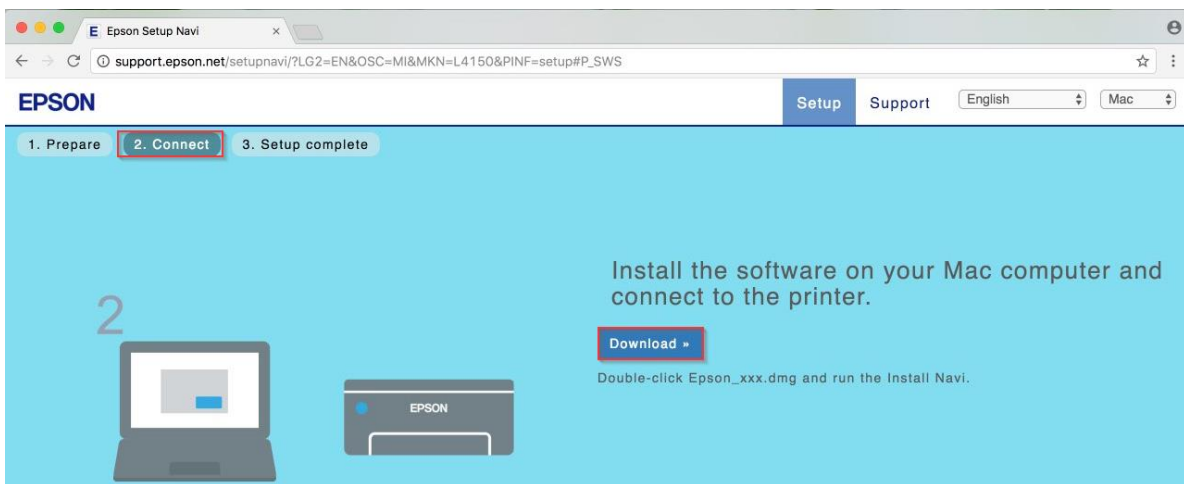
- สอบถามข้อมูลการใช้งานผลิตภัณฑ์และบริการ โทร.0-2685-9899
- เวลาทำการ : วันจันทร์ – ศุกร์ เวลา 8.30 – 17.30 น.ยกเว้นวันหยุดนักขัตฤกษ์
- [www.epson.co.th](http://www.epson.co.th)

หัวข้อ : วิธีการติดตั้งไดรเวอร์ เชื่อมต่อแบบ USB  
 รองรับเครื่องพิมพ์รุ่น : L4150  
 รองรับระบบปฏิบัติการ : Mac OS 10.12.x

6. จะปรากฏหน้าต่าง Preparing your printer และให้คลิก **Skip**



7. คลิก **Download**



8. จะปรากฏหน้าต่างกำลังดาวน์โหลดไฟล์ติดตั้ง



9. จะปรากฏไฟล์ติดตั้ง ดังรูป



**Epson\_L4150\_Seri  
 es\_EM\_10...eb.dmg**  
 12.3 MB



- สอบถามข้อมูลการใช้งานผลิตภัณฑ์และบริการ โทร.0-2685-9899
- เวลาทำการ : วันจันทร์ – ศุกร์ เวลา 8.30 – 17.30 น. ยกเว้นวันหยุดนักขัตฤกษ์
- [www.epson.co.th](http://www.epson.co.th)

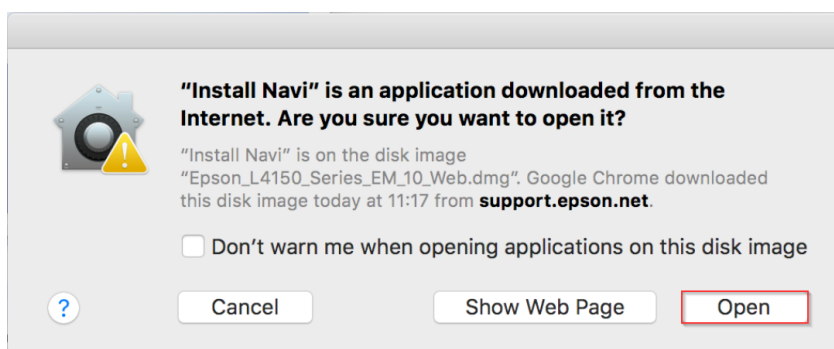
หัวข้อ : วิธีการติดตั้งไดรเวอร์ เชื่อมต่อแบบ USB  
 รองรับเครื่องพิมพ์รุ่น : L4150  
 รองรับระบบปฏิบัติการ : Mac OS 10.12.x

## 2. วิธีการติดตั้งไดรเวอร์แบบ USB

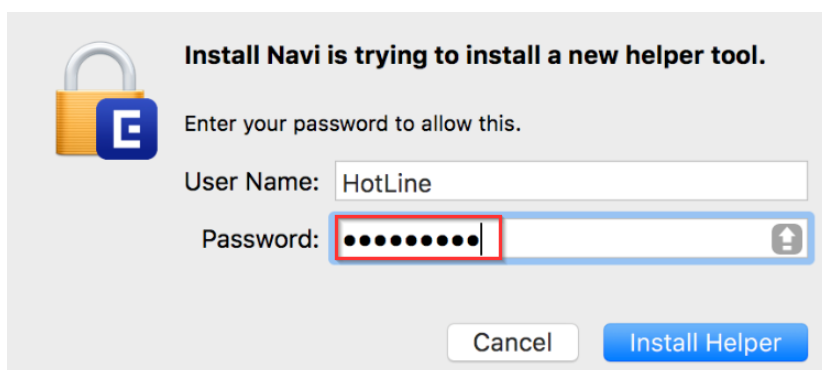
### 1. ดับเบิลคลิกที่ **Install Navi**



### 2. จะปรากฏหน้าต่างยืนยันการเปิดโปรแกรม คลิก **Open** (หากมี)

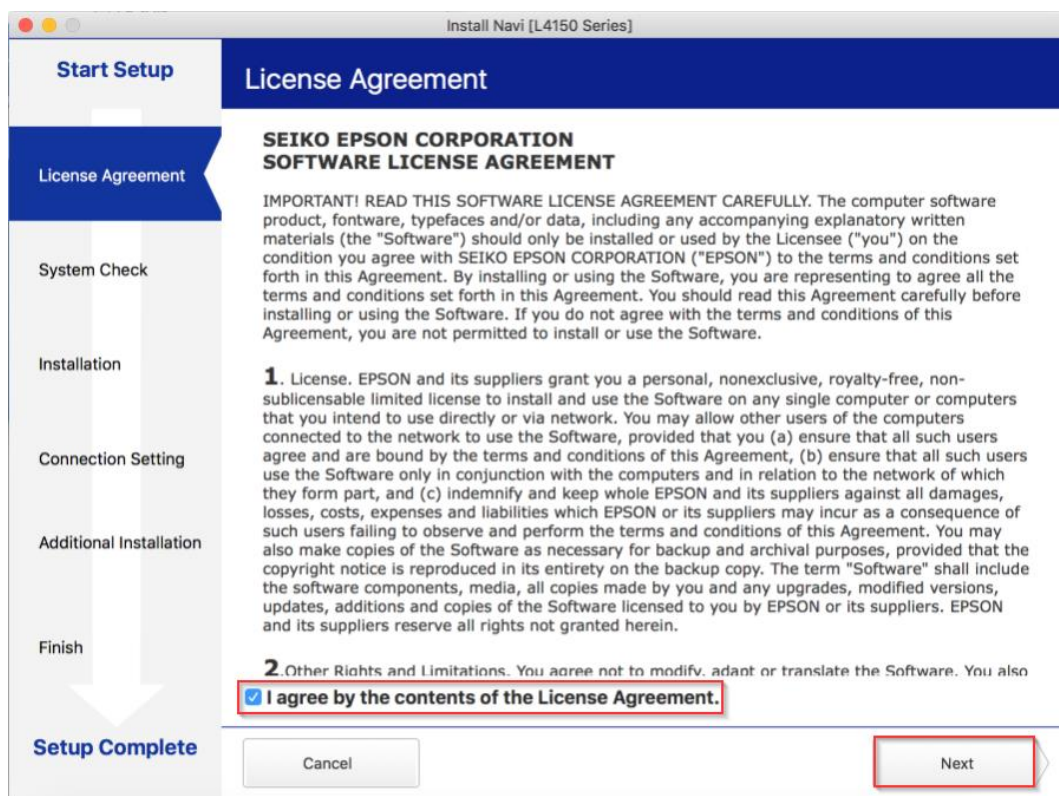


### 3. ใส่ Password ของเครื่อง Mac ( หากมี ) จากนั้นคลิก **OK**

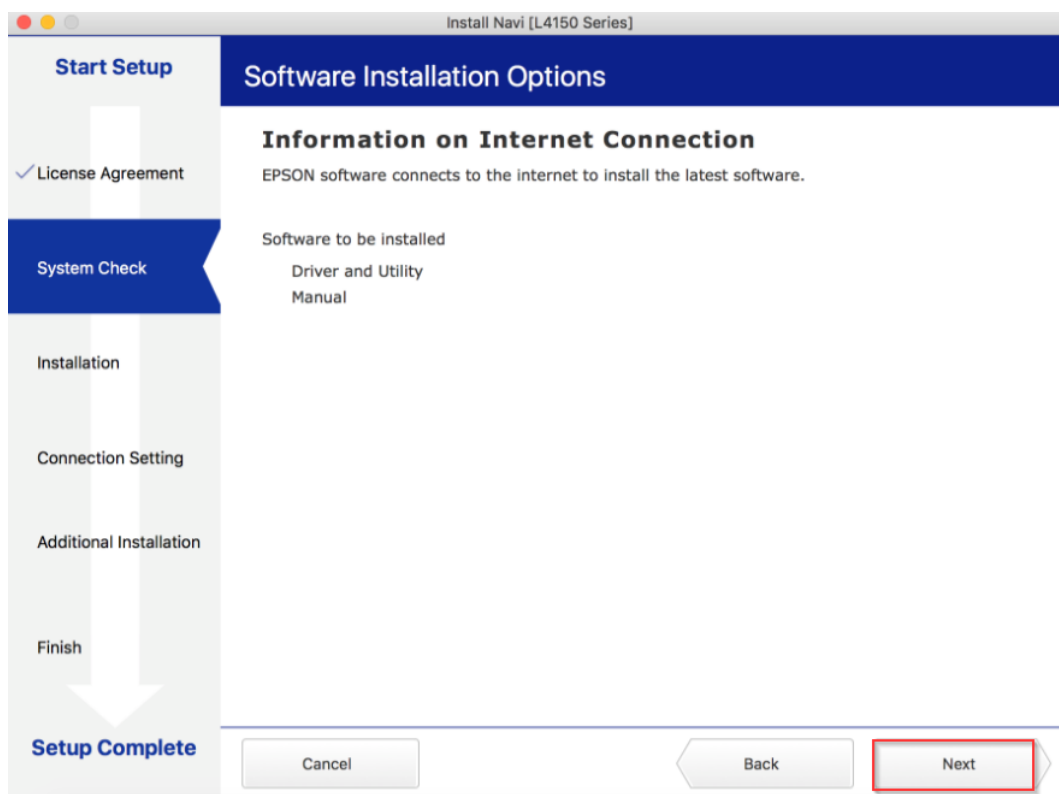


หัวข้อ : วิธีการติดตั้งไดรเวอร์ เชื่อมต่อแบบ USB  
 รองรับเครื่องพิมพ์รุ่น : L4150  
 รองรับระบบปฏิบัติการ : Mac OS 10.12.x

4.คลิก **I agree by the contents of the License Agreement** จากนั้นคลิก **Next**



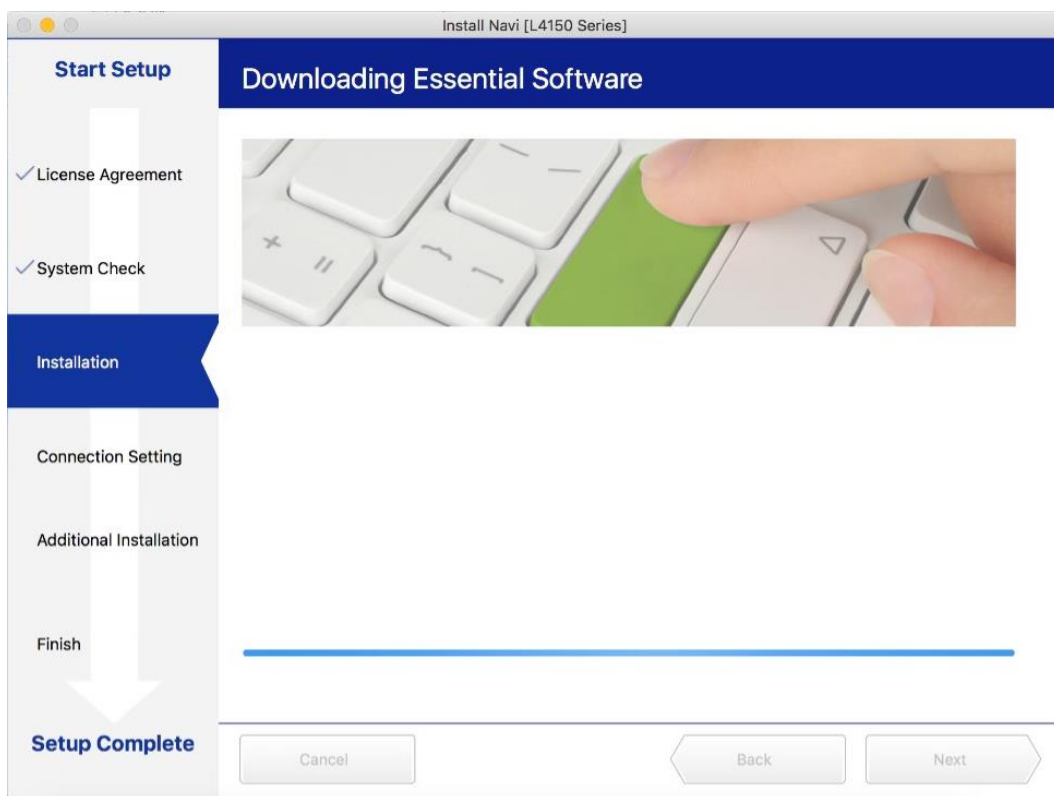
5.อ่านคำแนะนำและคลิก **Next**



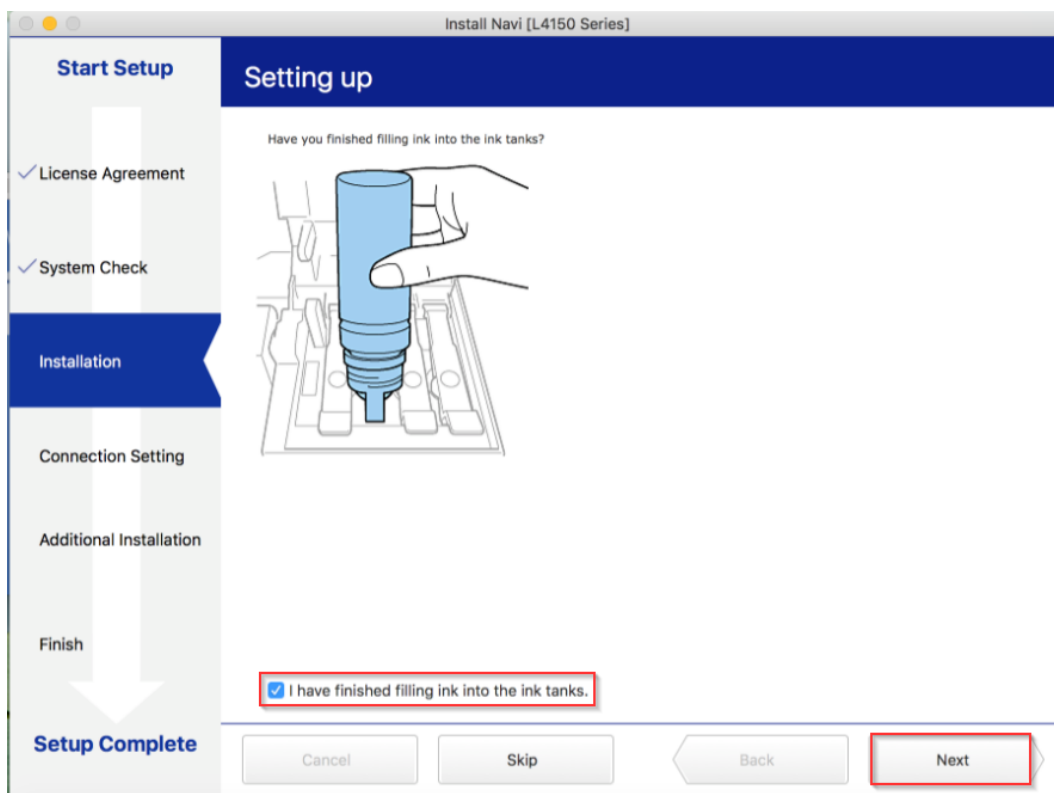
- สอบถามข้อมูลการใช้งานผลิตภัณฑ์และบริการ โทร.0-2685-9899
- เวลาทำการ : วันจันทร์ – ศุกร์ เวลา 8.30 – 17.30 น.ยกเว้นวันหยุดนักขัตฤกษ์
- [www.epson.co.th](http://www.epson.co.th)

หัวข้อ : วิธีการติดตั้งไดรเวอร์ เชื่อมต่อแบบ USB  
 รองรับเครื่องพิมพ์รุ่น : L4150  
 รองรับระบบปฏิบัติการ : Mac OS 10.12.x

6. จะปรากฏหน้าต่างกำลังติดตั้ง



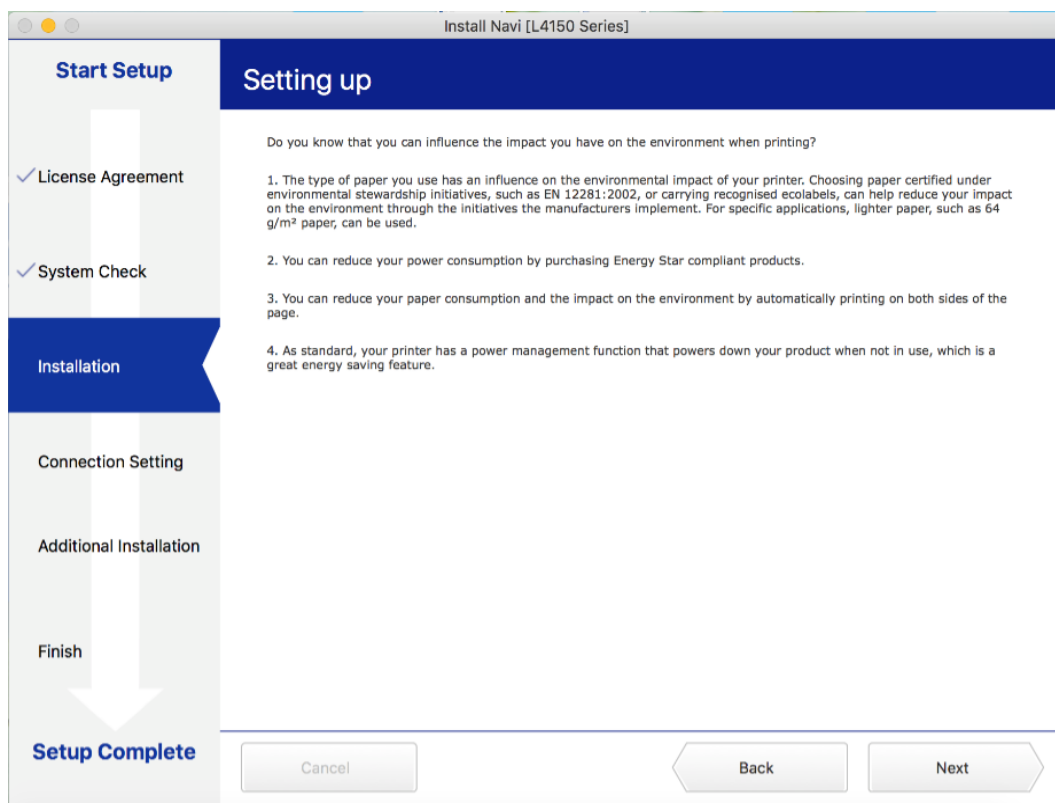
7. คลิก **I have finished filling ink into th ink tanks.** จากนั้นคลิก **Next**



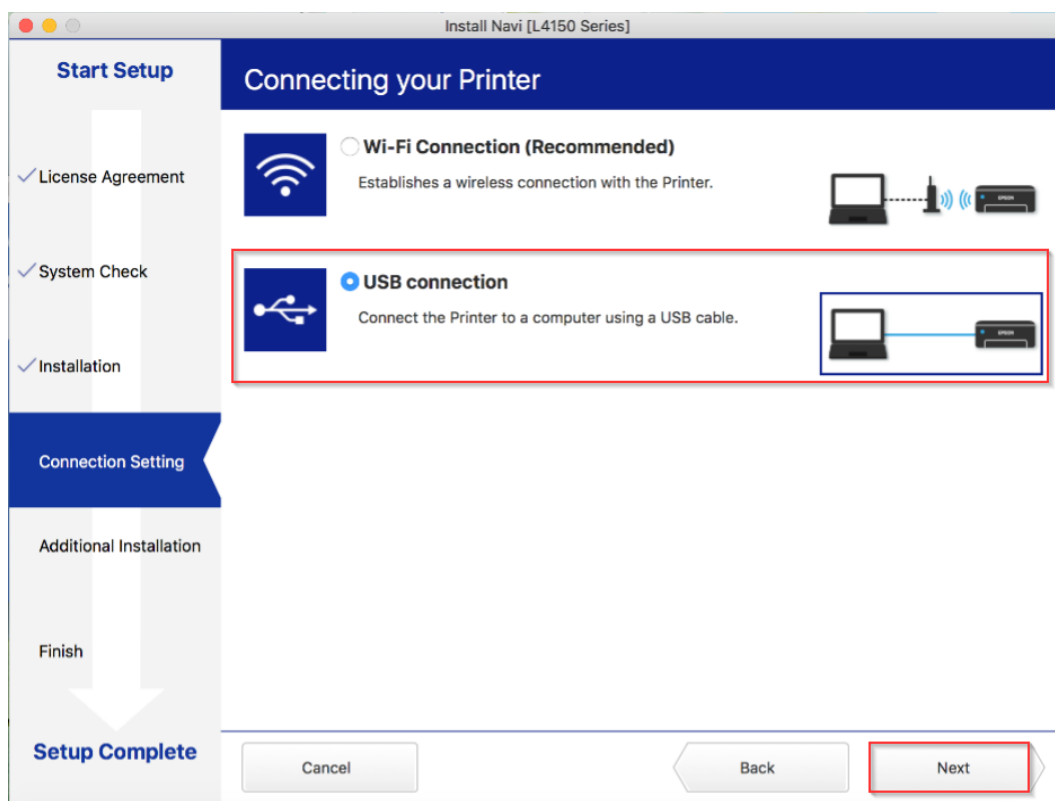
- สอบถามข้อมูลการใช้งานผลิตภัณฑ์และบริการ โทร.0-2685-9899
- เวลาทำการ : วันจันทร์ – ศุกร์ เวลา 8.30 – 17.30 น.ยกเว้นวันหยุดนักขัตฤกษ์
- [www.epson.co.th](http://www.epson.co.th)

หัวข้อ : วิธีการติดตั้งไดรเวอร์ เชื่อมต่อแบบ USB  
 รองรับเครื่องพิมพ์รุ่น : L4150  
 รองรับระบบปฏิบัติการ : Mac OS 10.12.x

8.อ่านคำแนะนำและ คลิก **Next**



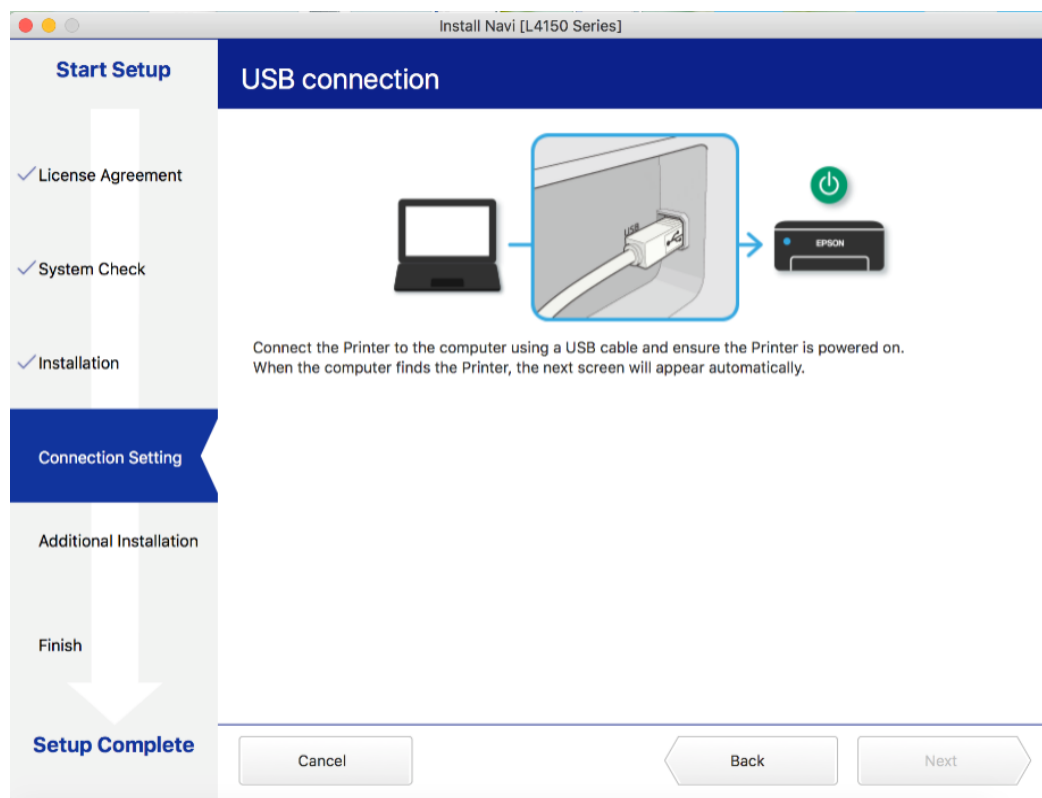
9.คลิก **USB Connection**



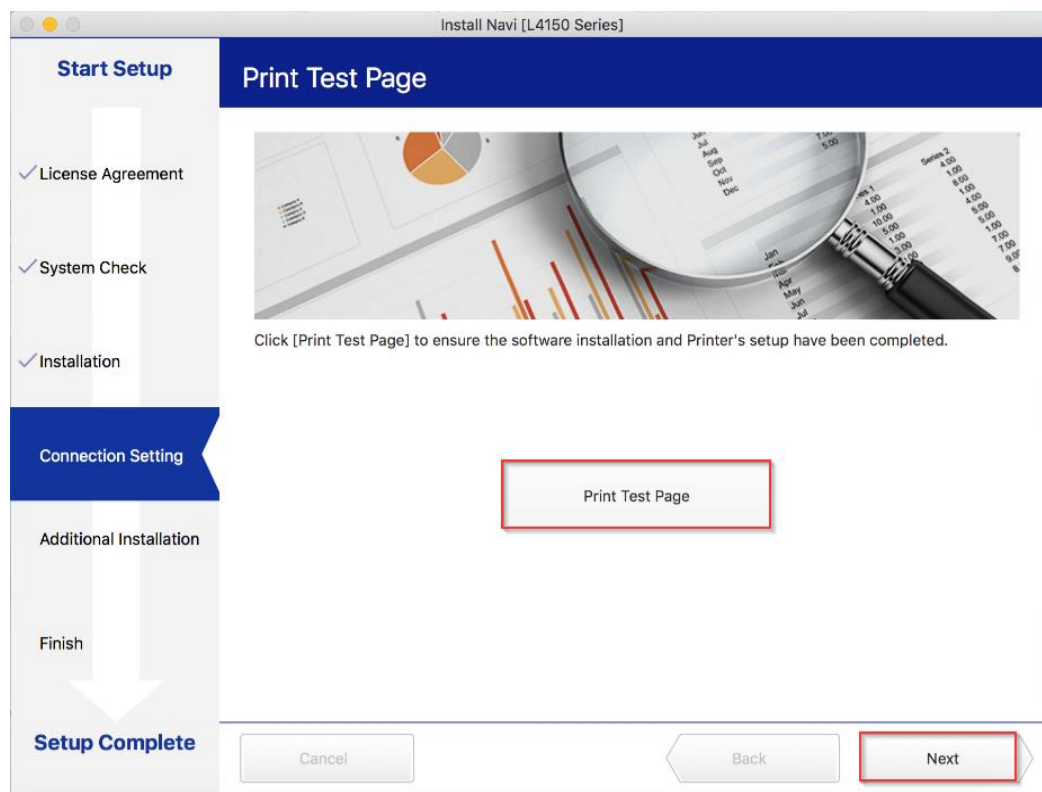
- สอบถามข้อมูลการใช้งานผลิตภัณฑ์และบริการ โทร.0-2685-9899
- เวลาทำการ : วันจันทร์ – ศุกร์ เวลา 8.30 – 17.30 น.ยกเว้นวันหยุดนักขัตฤกษ์
- [www.epson.co.th](http://www.epson.co.th)

หัวข้อ : วิธีการติดตั้งไดรเวอร์ เชื่อมต่อแบบ USB  
 รองรับเครื่องพิมพ์รุ่น : L4150  
 รองรับระบบปฏิบัติการ : Mac OS 10.12.x

10.เปิดเครื่องพิมพ์และเชื่อมต่อสาย USB เข้ากับเครื่องคอมพิวเตอร์



11.จะมีหน้าต่างให้กด **Print Test Page** คลิก **Next**

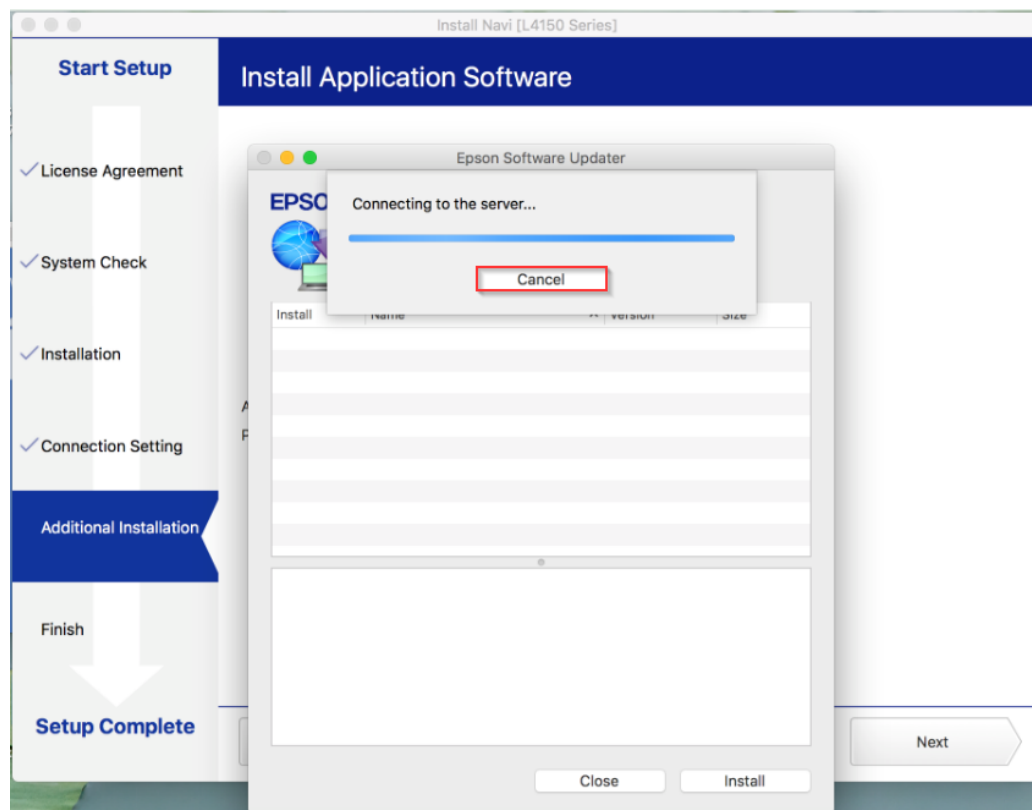


- สอบถามข้อมูลการใช้งานผลิตภัณฑ์และบริการ โทร.0-2685-9899
- เวลาทำการ : วันจันทร์ – ศุกร์ เวลา 8.30 – 17.30 น.ยกเว้นวันหยุดนักขัตฤกษ์
- [www.epson.co.th](http://www.epson.co.th)

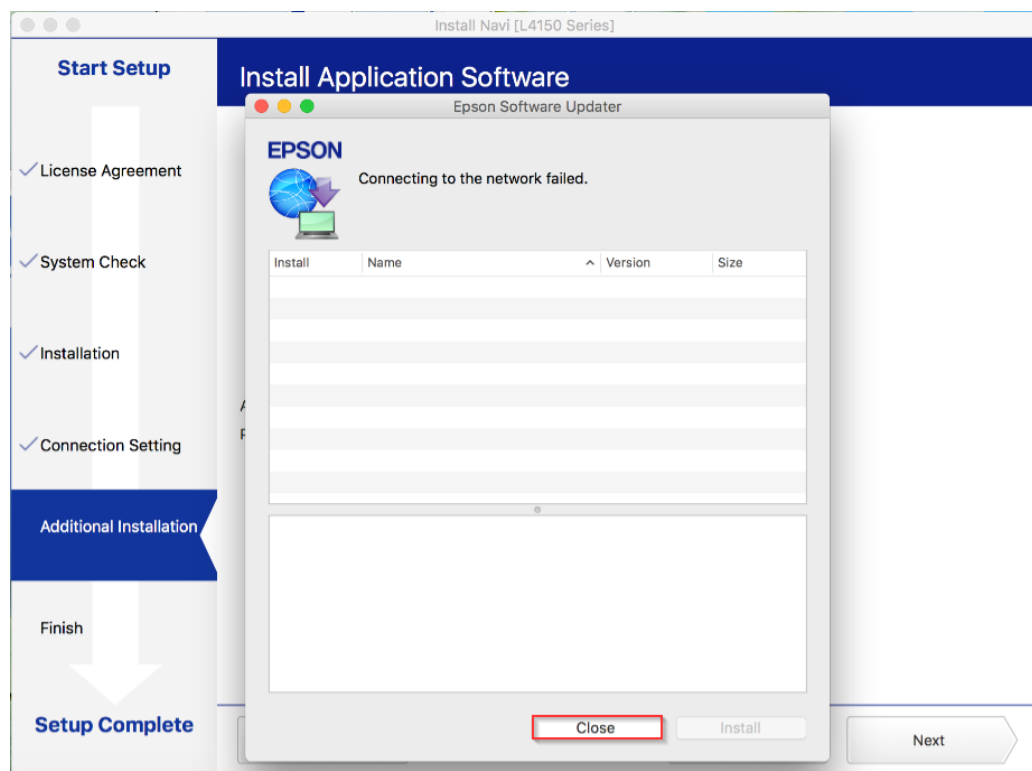


หัวข้อ : วิธีการติดตั้งไดรเวอร์ เชื่อมต่อแบบ USB  
 รองรับเครื่องพิมพ์รุ่น : L4150  
 รองรับระบบปฏิบัติการ : Mac OS 10.12.x

12. จะปรากฏหน้าต่างต่าง คลิก **Cancel**



13. จะปรากฏหน้าต่างต่าง คลิก **Close**

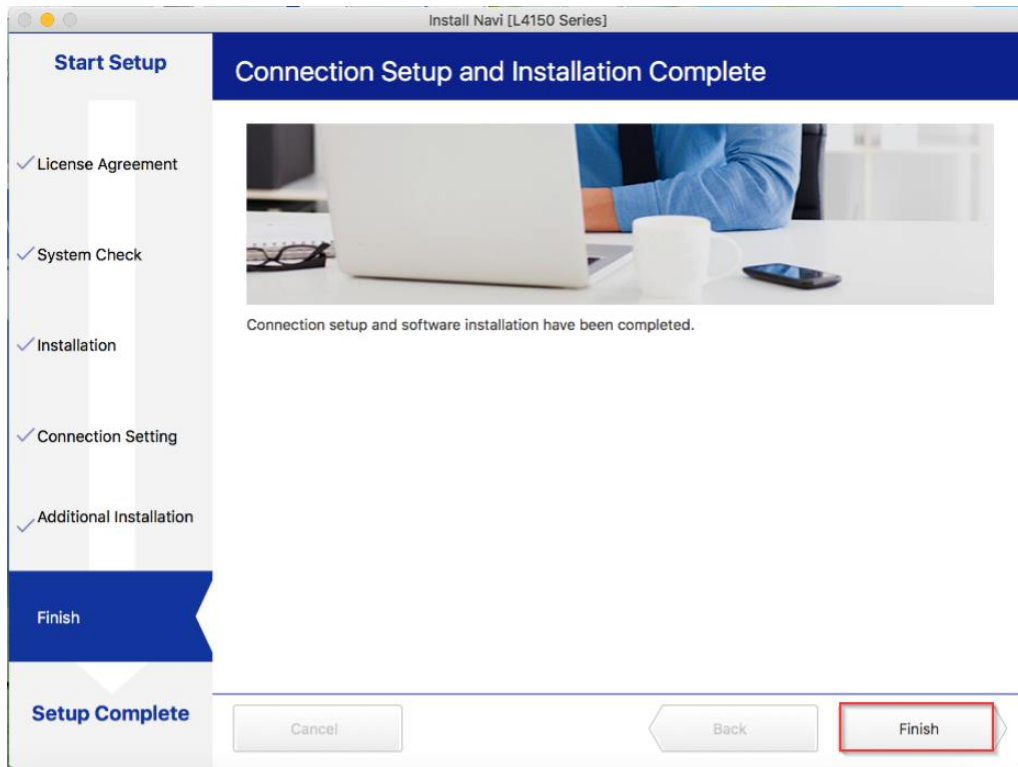


- สอบถามข้อมูลการใช้งานผลิตภัณฑ์และบริการ โทร.0-2685-9899
- เวลาทำการ : วันจันทร์ – ศุกร์ เวลา 8.30 – 17.30 น. ยกเว้นวันหยุดนักขัตฤกษ์
- [www.epson.co.th](http://www.epson.co.th)

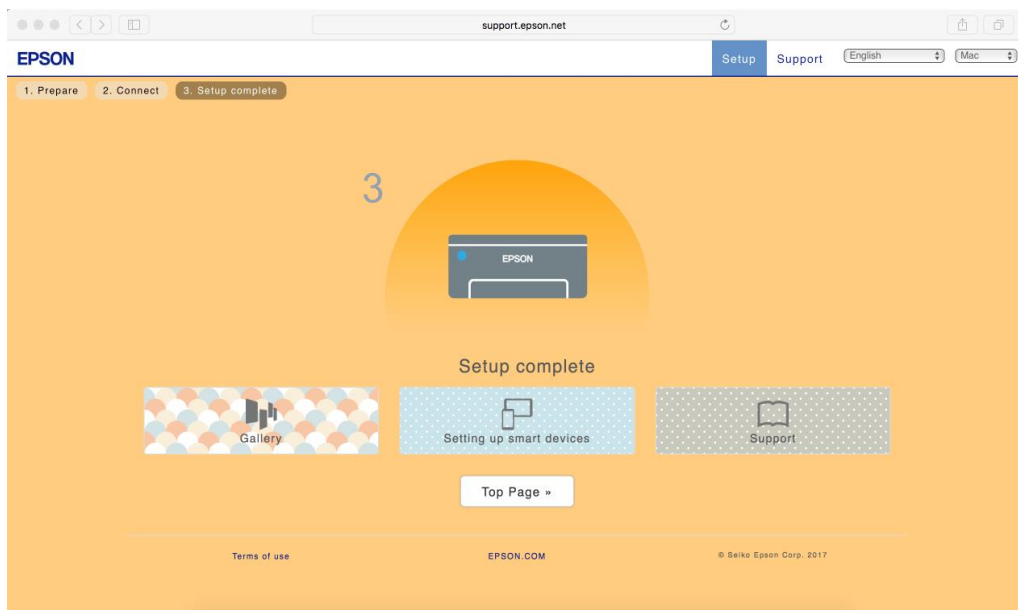
หัวข้อ  
 รองรับเครื่องพิมพ์รุ่น  
 รองรับระบบปฏิบัติการ

: วิธีการติดตั้งไดรเวอร์ เชื่อมต่อแบบ USB  
 : L4150  
 : Mac OS 10.12.x

## 14.คลิกที่ **Finish**




## 15.จะปรากฏหน้าต่าง Setup complete



- สอบถามข้อมูลการใช้งานผลิตภัณฑ์และบริการ โทร.0-2685-9899
- เวลาทำการ : วันจันทร์ – ศุกร์ เวลา 8.30 – 17.30 น.ยกเว้นวันหยุดนักขัตฤกษ์
- [www.epson.co.th](http://www.epson.co.th)

หัวข้อ : วิธีการติดตั้งไดรเวอร์ เชื่อมต่อแบบ USB  
 รองรับเครื่องพิมพ์รุ่น : L4150  
 รองรับระบบปฏิบัติการ : Mac OS 10.12.x

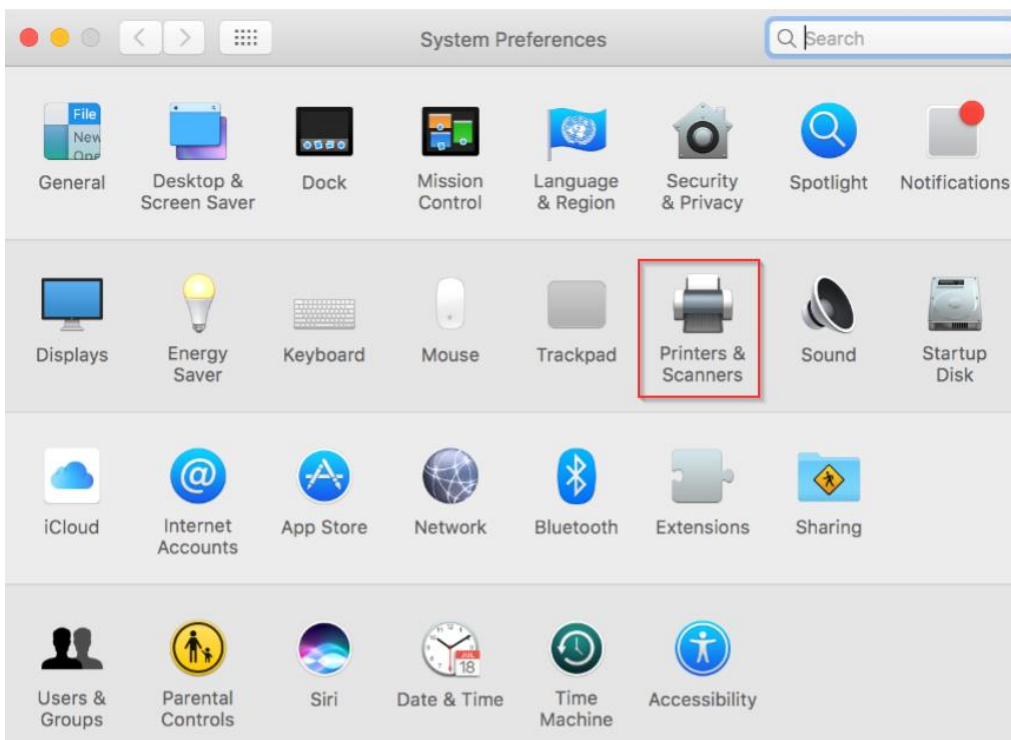
### 3. วิธีการ Add เครื่องพิมพ์ที่เครื่องคอมพิวเตอร์

1.คลิกไปที่ 

2.เลือกไปที่ **System Preferences**



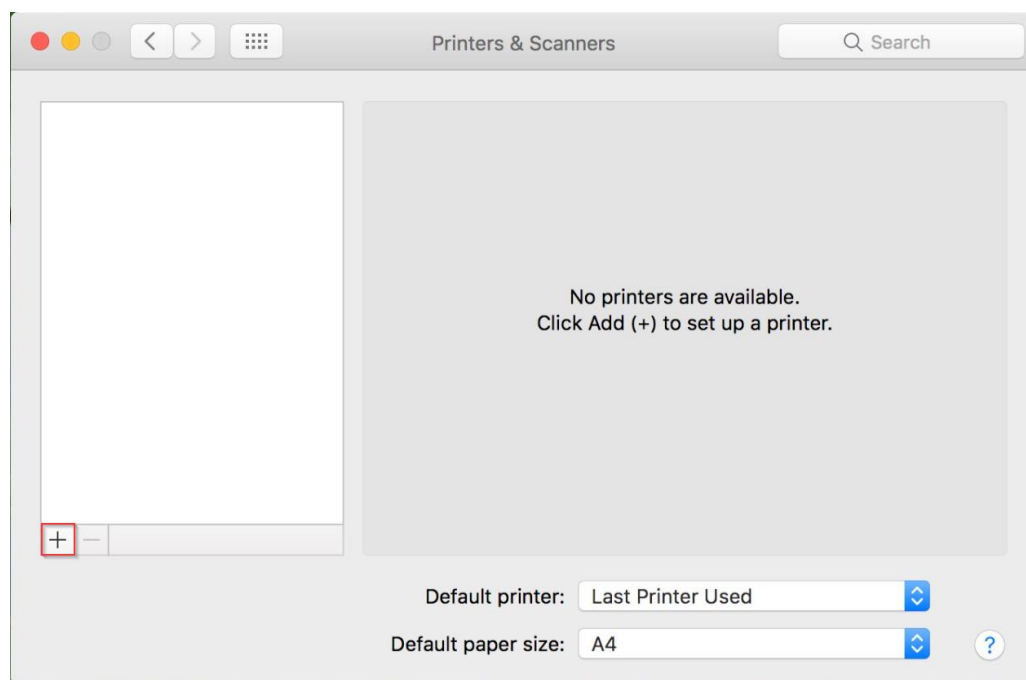
3.เลือกไปที่ **Printers & Scanners**



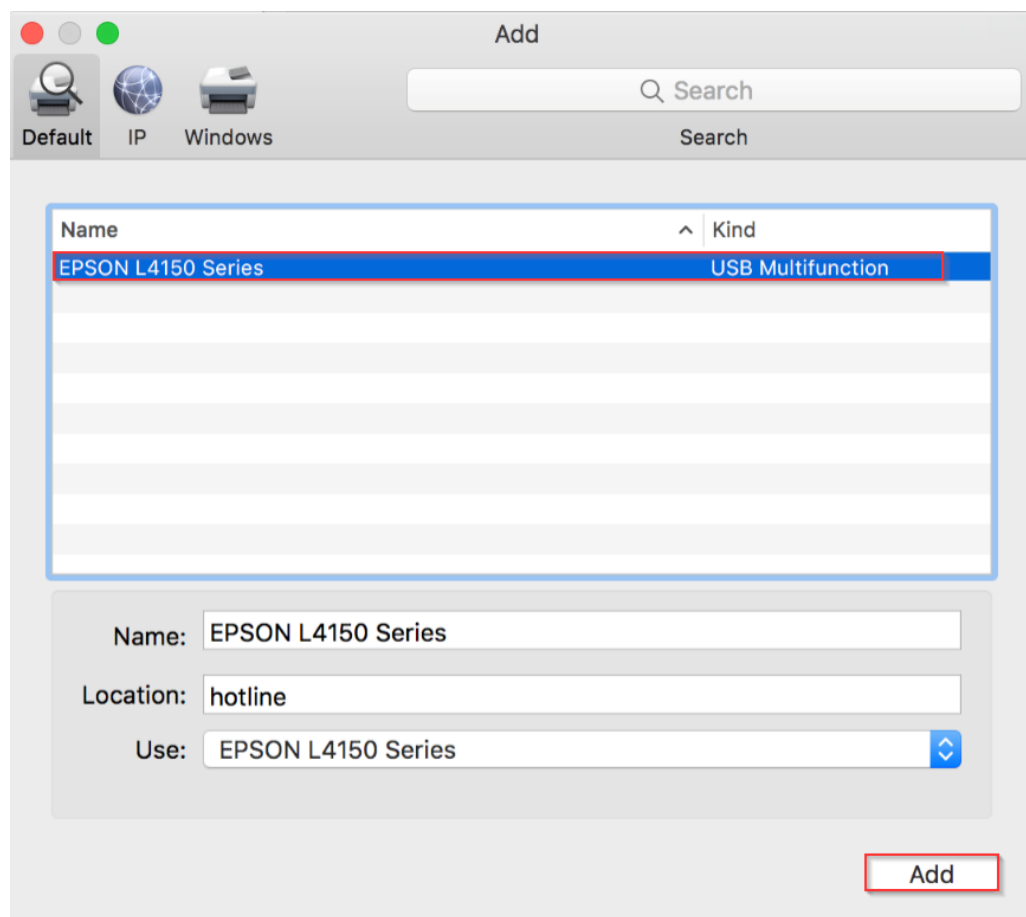
- สอบถามข้อมูลการใช้งานผลิตภัณฑ์และบริการ โทร.0-2685-9899
- เวลาทำการ : วันจันทร์ – ศุกร์ เวลา 8.30 – 17.30 น.ยกเว้นวันหยุดนักขัตฤกษ์
- [www.epson.co.th](http://www.epson.co.th)

หัวข้อ : วิธีการติดตั้งไดรเวอร์ เชื่อมต่อแบบ USB  
 รองรับเครื่องพิมพ์รุ่น : L4150  
 รองรับระบบปฏิบัติการ : Mac OS 10.12.x

4.คลิกไปที่ **+** เพื่อเพิ่มเครื่องพิมพ์



5.เลือกรุ่นเครื่องพิมพ์ คลิก **Add**



- สอบถามข้อมูลการใช้งานผลิตภัณฑ์และบริการ โทร.0-2685-9899
- เวลาทำการ : วันจันทร์ – ศุกร์ เวลา 8.30 – 17.30 น.ยกเว้นวันหยุดนักขัตฤกษ์
- [www.epson.co.th](http://www.epson.co.th)

หัวข้อ : วิธีการติดตั้งไดรเวอร์ เชื่อมต่อแบบ USB  
 รองรับเครื่องพิมพ์รุ่น : L4150  
 รองรับระบบปฏิบัติการ : Mac OS 10.12.x

## 6. จะปรากฏชื่อเครื่องพิมพ์ที่เพิ่ม ดังรูป

